

CMU143
4วัน 3คืน

ไปให้สุดแล้วหยุดที่.. คุนหมิง

ภูเขาหิมะเขียวชอุ่ม ผงขาว







เดินทาง
 13-16 ร.ค.67 / 20-23 ร.ค.67
 28-31 ร.ค.67 / 30 ร.ค.67-2 ม.ค.68
 สายการบิน China Eastern Airlines (MU)
 น้ำหนักกระเป๋า 23 KG

เริ่มต้นเพียง

14,888.-

สุทธิเห็ดโตดำ

ผงขาว แผ่นดินสีแดง ภูเขาเจดสี
 ภูเขาเขียวจือภูเขาหิมะแห่งเมืองคุนหมิง
 สวนน้ำตกคุนหมิง วัดหยวนทง ท่าหนักทอง
 เมืองโบราณกวนตุ๋ ถนมนคนเดินหนานผิง

FLIGHT:



BKK — KMG

KMG — BKK

เที่ยวบิน	เวลาออก	เวลาถึง
MU9622	07.50	11.25

เที่ยวบิน	เวลาออก	เวลาถึง
MU741	13.20	14.55

CMU143 ไปให้สุดแล้วหยุดที่...คุณหมิง ภูเขาหิมะเจียวจื่อ ตงชวน 4วัน3คืน

ตงชวน แผ่นดินสีแดง ภูเขาเจ็ดสี
ภูเขาเจียวจื่อภูเขาหิมะแห่งเมืองคุณหมิง
สวนน้ำตกคุณหมิง วัดหยวนทง ตำหนักทอง
เมืองโบราณกวนตุ๋ กอนคนเดินหนานผิง
เมนูพิเศษ!! สุกี้เห็ดรสเด็ด, อาหารกวางตุ้ง

.เดินทางโดยสายการบิน **China Eastern Airlines (MU)** น้ำหนักสัมภาระโหลดใต้ท้องเครื่อง **1 ใบ ไม่เกิน 23 Kg. / CARRY ON 7 Kg**

วันที่	โปรแกรมท่องเที่ยว	เช้า	เที่ยง	เย็น	โรงแรม
1	ท่าอากาศยานนานาชาติสุวรรณภูมิ - ท่าอากาศยานนานาชาติคุนหมิงฉางสุ่ย - เมืองตงชวน - ชมแผ่นดินสีแดง MU9622 BKK- KMG 07.50 - 11.25		🍴	🍴	Wangtong Garden Hotel หรือระดับใกล้เคียงกัน
2	ภูเขาหิมะเจียวจื่อ (รวมค่ากระเช้าและรถอุทยาน) - คุนหมิง - สวนน้ำตกคุนหมิง - ร้านฟ้าไหม - ถนนคนเดินชุ่มประตูม้าทองและไถ่มรกด+POPMART	🍴	🍴	🍴	DYNASTY INTER HOTEL หรือระดับใกล้เคียงกัน
3	ตำหนักทองจินเตียน - ร้านบัวหิมะ - วัดหยวนทง - ร้านหยก - เมืองโบราณกวนตุ๋	🍴	🍴	🍴	DYNASTY INTER HOTEL หรือระดับใกล้เคียงกัน
4	ท่าอากาศยานนานาชาติคุนหมิงฉางสุ่ย - ท่าอากาศยานนานาชาติสุวรรณภูมิ MU741 KMG - BKK 13.20-14.55	🍴			

วันเดินทาง	ราคาผู้ใหญ่ (บาท)	ราคาเด็ก (บาท)	พักเดี่ยว/เดินทาง ท่านเดี่ยว เพิ่ม (บาท)	ที่นั่ง	หมายเหตุ
13 – 16 ธันวาคม 2567	14,888	(เด็ก INF อายุไม่ เกิน 2 ปี ราคา 12,500 บาท)	2,500	25	
20 – 23 ธันวาคม 2567	14,888			25	
28 – 31 ธันวาคม 2567	19,888			25	
30 ธันวาคม 2567 – 02 มกราคม 2568	19,888			25	

วันที่หนึ่ง ทำอากาศยานนานาชาติสุวรรณภูมิ – ทำอากาศยานนานาชาติคุนหมิงฉางสุ่ย – เมืองตงชเวน – ชม
แผ่นดินสีแดง

🍷 อาหาร เกียง, เย็น

- 04.30 น.** พร้อมกัน ณ ทำอากาศยานนานาชาติสุวรรณภูมิ อาคารผู้โดยสารขาออกระหว่างประเทศ ชั้น 4 เคาน์เตอร์
สายการบิน **China Eastern Airlines (MU)** โดยมีเจ้าหน้าที่บริษัทฯ คอยต้อนรับอำนวยความสะดวกด้านเอกสาร
- 07.50 น.** เดินทางสู่ ทำอากาศยานนานาชาติคุนหมิงฉางสุ่ย สายการบินรัฐประชาชนจีน โดยสายการบิน **China Eastern
Airlines (MU)** เที่ยวบินที่ **MU9622**
- 11.25 น.** เดินทางถึง ทำอากาศยานนานาชาติคุนหมิงฉางสุ่ย สายการบินรัฐประชาชนจีน
นำท่านสู่ขั้นตอนการตรวจคนเข้าเมืองและศุลกากร *(เวลาท้องถิ่นที่สาธารณรัฐประชาชนจีนเร็วกว่าประเทศไทย 1
ชั่วโมง รบกวนปรับนาฬิกาของท่านเพื่อความสะดวกในการนัดหมาย)*
- เกียง 🍷 รับประทานอาหารเกียง (มื้อที่ 1)

เดินทางสู่ เมืองตงชว่น หรือที่เรียกว่า **แผ่นดินสีแดง** เป็นทิวเขาสลับซับซ้อน ปลูกข้าวสาลีมันสำปะหลัง พืชผัก และดอกไม้บานาพันธุ์ ทำให้เกิดสีสันมากมายของดอกไม้ตัดกับดินสีแดง ทำให้ได้รับขนานนามว่า **เมืองภูเขาเจ็ดสี ชมแผ่นดินสีแดง** พื้นแผ่นดินที่เป็นเนื้อดินสีแดงเกิดจากการออกซิไดซ์ของธาตุเหล็ก และแร่ธาตุอื่นๆ ในเนื้อดิน จึงทำให้พื้นที่บริเวณนี้เป็นทัศนียภาพที่สวยงาม สีสันสดใส พืชผักที่ปลูกในบริเวณพื้นที่นี้ ทำให้เกิดภาพที่สวยงาม ตงชว่นได้รับยกย่องให้เป็นจุดที่มีภูมิทัศน์สวยงามที่สุดแห่งหนึ่งของจีน (**ปริมาณสีของดอกไม้ พืชผักและหิมะมีมากหรือน้อยขึ้นอยู่กับสภาพอากาศในแต่ละปี**)



เย็น ๑๐ รับประทานอาหารเย็น (มื้อที่2)
ที่พัก : Wangtong Garden Hotel หรือระดับใกล้เคียงกัน
(ชื่อโรงแรมที่กานพัก ทางบริษัทจะทำการแจ้งพร้อมใบนัดหมาย 5-7 วัน ก่อนวันเดินทาง)

วันที่สอง ภูเขาหิมะเจี๋ยวจื่อ (รวมค่ากระเช้าและรถอุทยาน) – คุณหมิง – สวนน้ำตกคุณหมิง – ร้านผ้าไหม – ถนนคนเดินซุ่มประตูม้าทองและไก่อรกด+POPMART ๑๐ อาหาร เช้า, เกี๊ยง, เย็น

เช้า ๑๐ รับประทานอาหารเช้า (มื้อที่3)

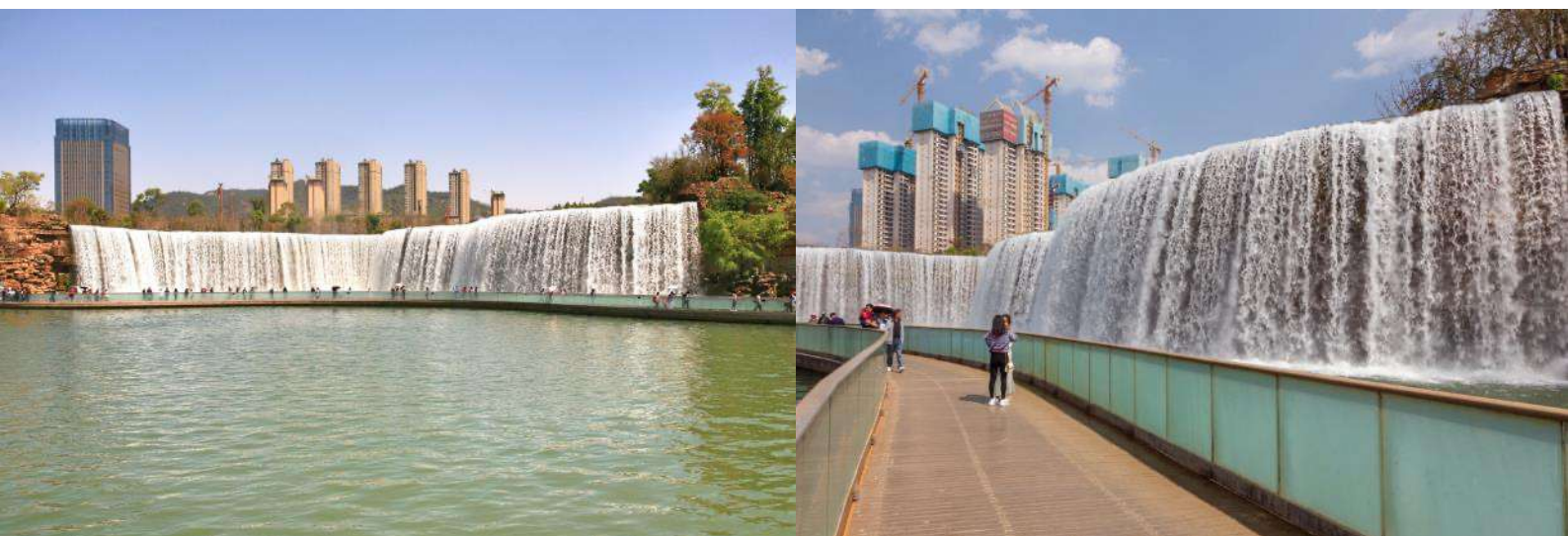
นั่งกระเช้าชมภูเขาหิมะเจียวจื่อ(JiaoZi Mountain) (ค่าตั๋วรวมค่ากระเช้าและรถอุทยาน) ภูเขาหิมะเจียวจื่อ ระดับความสูงกว่า 4,223 เมตรเหนือระดับน้ำทะเล ให้ท่านได้สัมผัสธรรมชาติเจียวจื่อ จากนั้นนำท่านนั่งรถอุทยานและเดินเท้าเดินไปตามทางเดินที่เตรียมไว้เพื่อขึ้นสู่ยอดเขา ระหว่างทางชมวิวที่สวยงาม หมอกคลุมเต็มหุบเขาวิวดวงข้างทาง เป็นป่าสนสวยงามมาก ถ้าในฤดูหนาวบนภูเขาจะมีหิมะตกพร้อมๆ กับน้ำตกจะจับตัวแข็งเป็นรูปร่างที่สวยงามสมควรแก่เวลานำท่านเดินทางลงจากเขา (ปริมาณการตกของหิมะ ตกปริมาณมากหรือน้อย และการละลายของหิมะ ละลายไวหรือละลายช้า ทั้งนี้ขึ้นอยู่กับสภาพอากาศในแต่ละปี)



****กรณีกระเช้าปิดหรือจำกัดการขึ้นกระเช้า/วัน เนื่องจากอากาศไม่เอื้ออำนวย รัฐบาลสั่งปิด รวมไปถึงเหตุขัดข้องอื่นๆ ทั้งนี้ทางบริษัทฯ จะขอชดเชยเปลี่ยนไป เล่นลานสกีในร่ม แทน โดยคำนึงถึงความปลอดภัยของลูกค้าเป็นหลัก และไม่แจ้งให้ท่านทราบล่วงหน้าทุกกรณี**

เที่ยง ๑๐ รับประทานอาหารเที่ยง (มื้อที่4)

เดินทางสู่ คุนหมิง ซึ่งเป็นเมืองหลวงที่ใหญ่ที่สุดในมณฑลยูนนาน และได้ชื่อว่าเป็นเมืองแห่งฤดูใบไม้ผลิ ทำให้มีอากาศเย็นสบายตลอดทั้งปี จึงทำให้มีทัศนียภาพสวยงามมากมาย จนได้สมญานามว่า "นครแห่งฤดูใบไม้ผลิ" แลนด์มาร์คยิ่งใหญ่ใครจะพลาด! สวนน้ำตกคุนหมิง (Kunming Waterfall Park) จะไม่ตะลึงได้อย่างไร ไฮไลต์เด็ดของที่นี่คือขนาดกว้างกว่า 400 เมตร และมีความสูงถึง 12.5 เมตร ต้องได้รูปเด็ดๆ แน่นอนเพราะโลเคชั่นเวอร์ขนาด



นี่!

แวะชมสินค้าร้านผ้าไหมจีน ผลิตภัณฑ์ผ้าไหมชั้นเยี่ยมและเลือกซื้อผลิตภัณฑ์ที่ทำจากไหม **อิสระ** ซุปping ถนนคนเดินหนานผิงหรือเป็นที่รู้จักกันในชื่อ **ซุ่มประตูม้าทองและไก่อมรกต (Golden Horse and Jade Cock Gate)** ตั้งอยู่ตอนกลางของถนนจินปี้ลู่ ซึ่งเป็นถนนที่เก่าแก่ที่สุดของเมืองคุนหมิงในถนนย่านการค้าแห่งนี้ เป็นแหล่งเสื้อผ้าแบรนด์เนมทั้งของจีนและต่างประเทศ รวมทั้งเครื่องประดับอัญมณีชั้นเยี่ยม ร้านเครื่องดื่ม ร้านอาหารพื้นเมือง และร้านขายของที่ระลึก ฯลฯ นอกจากนี้ยังมีสิ่งอำนวยความสะดวกอื่นๆ อีกมากมาย นอกจากนี้ยังเป็นสวรรค์ของนักช้อปปิ้ง หรือนักสะสม **เพราะที่นี่มีร้าน POPMART** ตุ๊กตาโมเดล หลากหลายท่าทางหรือแก้วน้ำตุ๊กตาก็มี ที่สำคัญน่ารักมาก น่ารักไปหมด ใครจะอดใจไหว

Highlight! POPMART หรือ ART TOYS สวรรค์ของนักช้อปปิ้ง หัวใจของนักสะสม หากโชคดี จะเจอน้องตัวหายาก



เย็น ๑๐ รับประทานอาหารเย็น (มื้อที่5) **เมนูพิเศษ! สุกี้เห็ดรสเด็ด**
ที่พัก : DYNASTY INTER HOTEL หรือระดับใกล้เคียงกัน
(ชื่อโรงแรมที่ท่านพัก ทางบริษัทจะทำการแจ้งพร้อมใบนัดหมาย 5-7 วัน ก่อนวันเดินทาง)

วันที่สาม ดำเนินกิจกรรมจีนเตียน – ร้านบัวหิมะ – วัดหยวนทง – ร้านหยก – เมืองโบราณกวนตุ๋ **๑๐ อาหาร เช้า, เกียง, เย็น**

เช้า ๑๐ รับประทานอาหารเช้า (มื้อที่6)
ถ่ายภาพกับตำหนักทองจีนเตียน (The Golden Temple Park Jindian park) ตั้งอยู่บนภูเขาหมิงฟ่งซาน สาเหตุที่ทำให้ตำหนักแห่งนี้ถูกเรียกว่า “ตำหนักทอง” เนื่องจากถูกสร้างขึ้นด้วยทองเหลืองทั้งหลัง มีน้ำหนักกว่า 380 ตัน ซึ่งถือได้ว่าเป็นสิ่งปลูกสร้างทองเหลืองที่ใหญ่ที่สุดของจีน ที่สำคัญยังเป็นสถานที่อันศักดิ์สิทธิ์ของชาวจีน แวะชมสรรพคุณเป็นเลิศร้านบัวหิมะ หรือครีมเป่าซู่ถึงหรือที่รู้จักกันดีในชื่อ “ครีมบัว



หิมะ” รักษาแผลไฟไหม้พุพอง รักษาอาการบวมแดงบนผิวหนัง หรืออาการคันตามผิวหนัง แผลงัดต่อยเป็นยาสามัญประจำบ้าน

เที่ยง

๑๐ รับประทานอาหารเที่ยง (มื้อที่7) **เมนูพิเศษ! อาหารกวางตุ้ง**
ชมวัดใหญ่และเก่าแก่ที่สุดในเมืองคุนหมิง **วัดหยวนทง(Yuantong Temple)**
สร้างมาตั้งแต่สมัยราชวงศ์ถังมีอายุยาวนานประมาณ 1,200 กว่าปี แต่เคยเป็นศาลเจ้าแม่กวนอิมมาก่อนจึงมีรูปปั้นเจ้าแม่กวนอิมองค์ใหญ่ ในปัจจุบันเป็นโบราณสถานเป็นที่ประดิษฐานพระบรมสารีริกธาตุของพระพุทธเจ้า

Highlight! ผู้คนส่วนใหญ่นิยมมากราบไหว้ขอพรในด้านสุขภาพและการเงิน



เยี่ยมชม**ร้านหยก** เพื่อเลือกซื้อหยกจีน มีผลิตภัณฑ์เกี่ยวกับหยกให้ท่านเลือกมากมาย **ดื่มด่ำบรรยากาศ** ทั่วไต่ย้อนเวลาที่**เมืองโบราณกวนตุ๋ (Guandu Old Town)** พสนพสานความโบราณที่ถูกรักษาและความเป็นอยู่ที่ปรับเข้ากับปัจจุบันโดยส่วนกลางของเมืองเปิดเป็นร้านค้าขายเสื้อผ้า อาหาร ขนมของชาวจีนพื้นเมือง ส่วนด้านหลังของเมืองยังคงเป็นพื้นที่ของวัดลามะหรือวัดทิเบต



เย็น

๑๑ รับประทานอาหารเย็น (มื้อที่8)
ที่พัก : DYNASTY INTER HOTEL หรือระดับใกล้เคียงกัน
(ชื่อโรงแรมที่ท่านพัก ทางบริษัทจะทำการแจ้งพร้อมใบนัดหมาย 5-7 วัน ก่อนวันเดินทาง)

เช้า 📌 รับประทานอาหารเช้า (มื้อที่9)

ทุกท่านเดินทางสู่ ท่าอากาศยานนานาชาติคุนหมิงฉางชู่ยี่ สาธารณรัฐประชาชนจีน

13.20 น. กลับสู่ ประเทศไทย โดยสายการบิน China Eastern Airlines (MU) เที่ยวบินที่ MU741 (บริการอาหารว่าง)

14.55 น. เดินทางถึง ท่าอากาศยานนานาชาติสุวรรณภูมิ ประเทศไทย โดยสวัสดิภาพ

หมายเหตุ* โปรแกรมอาจมีการสลับวันหรือเปลี่ยนแปลงไปตามความเหมาะสมโดยไม่แจ้งให้ทราบล่วงหน้า
ขึ้นอยู่กับตามสถานการณ์ท้องถิ่น สถานที่ท่องเที่ยว เทศกาล หรือ สภาพอากาศท้องถิ่น ณ เวลานั้น
ทั้งนี้การเปลี่ยนทางบริษัทจะคำนึงถึงประโยชน์และความปลอดภัยของทุกท่านเป็นหลักสำคัญ

การเที่ยวชมบริเวณเขตพื้นที่ราบสูง ซึ่งมีอากาศเบาบางมีความกดอากาศต่ำ มีผลทำให้ร่างกายรับออกซิเจนได้น้อยกว่าปกติ อาจส่งผลให้เกิดอาการแพ้พื้นที่สูงได้ ขอเสนอแนะ อาการนี้สามารถเกิดขึ้นได้กับทุกเพศทุกวัย ควรซื้อประกันสุขภาพที่คุ้มครองเพียงพอสำหรับค่ารักษาพยาบาลและค่าใช้จ่ายอื่นๆ ที่เกี่ยวข้อง หรืออาจพบแพทย์เพื่อประเมินความพร้อมก่อนเดินทาง หากไม่ได้ระมัดระวังเรื่องสุขภาพ หลายกรณีมีอันตรายถึงชีวิต

****ประกันการเดินทางของบริษัท จัดทำให้เป็นประกันอุบัติเหตุในการเดินทางเท่านั้น ไม่รวมประกันสุขภาพและโรคประจำตัว หากผู้เดินทางต้องการซื้อประกันสุขภาพเพิ่ม กรุณาสอบถามเจ้าหน้าที่ หรือ หัวหน้าทัวร์ หรือ บริษัทประกันชั้นนำทั่วไปก่อนการเดินทางก่อนการเดินทาง**

เงื่อนไขการให้บริการ

- ▶ การเดินทางครั้งนี้จะต้องมีจำนวน 15 ท่านขึ้นไป กรณีไม่ถึงจำนวนดังกล่าว
 - จะส่งจอยน์ทัวร์กับบริษัทที่มีโปรแกรมใกล้เคียงกัน
 - หรือเลื่อน หรือยกเลิกการเดินทาง **โดยทางบริษัทฯ จะทำการแจ้งให้ท่านทราบล่วงหน้าก่อนการเดินทาง 15 วัน**
 - หรือขอสงวนสิทธิ์ในการปรับราคาค่าบริการเพิ่ม (ในกรณีที่ผู้เดินทางไม่ถึง 15 ท่าน และท่านยังประสงค์เดินทางต่อ) โดยทางบริษัทจะทำการแจ้งให้ท่านทราบก่อนล่วงหน้า
 - ▶ ในกรณีที่ลูกค้าต้องออกตัวโดยสารถภายในประเทศ กรุณาติดต่อเจ้าหน้าที่ของบริษัทฯ ก่อนทุกครั้ง มิฉะนั้นทางบริษัทจะไม่รับผิดชอบใดๆ ทั้งสิ้น
 - ▶ การจองทัวร์และชำระค่าบริการ
 - กรุณาชำระค่ามัดจำ **ท่านละ 8,000 บาท**
 - ค่าทัวร์ส่วนที่เหลือชำระ 15-20 วันก่อนออกเดินทาง กรณีบริษัทฯ ต้องออกตัวหรือวีซ่าออกใกล้วันเดินทางท่านจำเป็นต้องชำระค่าทัวร์ส่วนที่เหลือตามที่บริษัทกำหนดแจ้งเท่านั้น
- **สำคัญ** สำเนาหน้าพาสปอร์ตผู้เดินทาง (จะต้องมีอายุเหลือมากกว่า 6 เดือน ก่อนหมดอายุนับจากวันเดินทางไป-กลับและจำนวนหน้าหนังสือเดินทางต้องเหลือว่างสำหรับติดวีซ่าไม่ต่ำกว่า 3 หน้า) **กรุณาตรวจสอบก่อนส่งให้บริษัทมิฉะนั้นทางบริษัทจะไม่รับผิดชอบกรณีพาสปอร์ตหมดอายุ ** กรุณาส่งพร้อมหลักฐานการโอนเงินมัดจำ**

เงื่อนไขการยกเลิก

- ยกเลิกก่อนการเดินทางตั้งแต่ 30 วันขึ้นไป คืนเงินค่าทัวร์โดยหักค่าใช้จ่ายที่เกิดขึ้นจริง
- ยกเลิกก่อนการเดินทาง 15-29 วัน ยึดเงิน 50% จากยอดที่ลูกค้าชำระมา และเก็บค่าใช้จ่ายที่เกิดขึ้นจริง(ถ้ามี)
- ยกเลิกก่อนการเดินทางน้อยกว่า 15 วัน ขอสงวนสิทธิ์ยึดเงินเต็มจำนวน

*กรณีมีเหตุยกเลิกทัวร์ โดยไม่ใช่ความผิดของบริษัททัวร์ คืนเงินค่าทัวร์โดยหักค่าใช้จ่ายที่เกิดขึ้นจริง(ถ้ามี)

*ค่าใช้จ่ายที่เกิดขึ้นจริง เช่น ค่ามัดจำตัวเครื่องบิน โรงแรม ค่าวีซ่า และค่าใช้จ่ายจำเป็นอื่นๆ

กรณีจองทัวร์วันหยุดเทศกาล วันหยุดนักขัตฤกษ์ วันหยุดยาวต่อเนื่อง หากได้มีการแจ้งยกเลิกทัวร์ ทางบริษัทฯ ขอสงวนสิทธิ์เก็บค่าทัวร์ทั้งหมด โดยไม่มีเงื่อนไขใดๆ ทั้งสิ้น

อัตราค่าบริการนี้ รวม

(บริษัท ดำเนินการให้ กรณียกเลิกทั้งหมด หรืออย่างใดอย่างหนึ่ง ไม่สามารถปรับเป็นเงินหรือการบริการอื่นๆ ได้)

1. ค่าตัวโดยสารเครื่องบินไป-กลับ ชั้นประหยัดพร้อมค่าภาษีสนามบินทุกแห่งตามรายการทัวร์ข้างต้น *(ตัวกรุ๊ปไม่สามารถ Upgrade ที่นั่ง ได้ และต้องเดินทางไป-กลับพร้อมตัวกรุ๊ปเท่านั้นไม่สามารถเลื่อนวันได้)*
2. ค่าที่พักห้องละ 2-3 ท่าน ตามโรงแรมที่ระบุไว้ในรายการหรือ ระดับใกล้เคียงกัน

กรณีพัก 3 ท่าน ถ้าวันที่เข้าพักโรงแรมไม่มีห้อง TRP (3 ท่าน) จำเป็นต้องแยกพัก 2 ห้อง(มีค่าใช้จ่ายพักเดี่ยวเพิ่ม) กรณีห้อง TWIN BED (เตียงเดี่ยว 2 เตียง) ซึ่งโรงแรมไม่มีหรือเต็ม ทางบริษัทขอปรับเป็นห้อง DOUBLE BED แทน โดยมีต้องแจ้งให้ทราบล่วงหน้า หรือ หากต้องการห้องพักแบบ DOUBLE BED (1 เตียงใหญ่) ซึ่งโรงแรมไม่มีหรือเต็ม ทางบริษัทขอปรับเป็นห้อง TWIN BED แทน โดยมีต้องแจ้งให้ทราบล่วงหน้า

3. กรณีห้องพักในเมืองที่ระบุไว้ในโปรแกรมมีเทศกาลวันหยุด มีงานแฟร์ต่างๆ บริษัทฯ ขอจัดที่พักในเมืองใกล้เคียงแทน
4. ค่าอาหาร ค่าเข้าชม และ ค่ายานพาหนะทุกชนิด ตามที่ระบุไว้ในรายการทัวร์ข้างต้น เจ้าหน้าที่บริษัทฯ คอยอำนวยความสะดวกตลอดการเดินทาง
5. เจ้าหน้าที่บริษัทฯ คอยอำนวยความสะดวกตลอดทาง
6. ค่าน้ำหนักกระเป๋าสายการบิน **China Eastern Airlines (MU) น้ำหนักสัมภาระโหลดใต้ท้องเครื่อง 1 ใบ ไม่เกิน 23 Kg. / CARRY ON 7 Kg** และค่าประกันวินาศภัยเครื่องบินตามเงื่อนไขของแต่ละสายการบินที่มีการเรียกเก็บ กรณีน้ำหนักกระเป๋าสัมภาระเกินกำหนด ผู้โดยสารต้องชำระค่าน้ำหนักเกินตามที่สายการบินเรียกเก็บ
7. ค่าประกันอุบัติเหตุตามกรมธรรม์วงเงิน 1,000,000 บาท ค่ารักษาพยาบาล ตามเงื่อนไขของบริษัทฯ ประกันภัยที่บริษัททำไว้ ทั้งนี้ย่อมอยู่ในข้อจำกัดที่มีการตกลงไว้กับบริษัทประกันชีวิต ทุกกรณี ต้องมีใบเสร็จและเอกสารรับรองทางการแพทย์ จากหน่วยงานที่เกี่ยวข้อง เงื่อนไขนี้ไม่คุ้มครองโรคประจำตัว การสูญเสียทรัพย์สินส่วนตัวของผู้เดินทาง และ ไม่รวมประกันสุขภาพ ท่านสามารถสั่งซื้อประกันสุขภาพเพิ่มได้จากบริษัทประกันทั่วไป
8. ค่าภาษีสนามบิน และค่าภาษีน้ำมันตามรายการทัวร์
9. ค่ารถปรับอากาศนำเที่ยวตามระบุไว้ในรายการ พร้อมคนขับรถ (กฎหมายไม่อนุญาตให้คนขับรถเกิน 12 ชม./วัน
10. รวมภาษีมูลค่าเพิ่ม 7% และภาษีหัก ณ ที่จ่าย 3% (ค่าบริการเท่านั้น)

อัตราค่าบริการนี้ ไม่รวม

1. ค่าทำหนังสือเดินทางไทย และเอกสารต่างด้าวต่างๆ
2. ค่าใช้จ่ายอื่นๆ ที่นอกเหนือจากรายการระบุ อาทิเช่น ค่าอาหาร เครื่องดื่ม ค่าชักรีด ค่าโทรศัพท์ เป็นต้น
3. ค่าภาษีทุกรายการคิดจากยอดบริการ, ค่าภาษีเดินทาง (ถ้ามีการเรียกเก็บ)
4. ค่าภาษีน้ำมันที่สายการบินเรียกเก็บเพิ่มภายหลังจากทางบริษัทฯ ได้ออกตั๋วเครื่องบิน และได้ทำการขายโปรแกรมไปแล้ว
5. ค่าพนักงานยกกระเป๋าที่โรงแรม
6. ค่าวีซ่าเดี่ยว(กรณีถ้ามี)
7. **ขออนุญาตเก็บค่าทิปไกด์วันแรก ณ สนามบิน ค่าทิปไกด์ คนขับรถ ท่านละ 2,000 บาท หรือ 400 หยวน / ท่าน**
*สำหรับหัวหน้าทัวร์แล้วแต่ความประทับใจและน้ำใจจากท่าน

หมายเหตุ

กรุณาอ่านศึกษารายละเอียดทั้งหมดก่อนทำการจอง เพื่อความถูกต้องและความเข้าใจตรงกันระหว่างท่านลูกค้าและบริษัทฯ และเมื่อท่านตกลงชำระเงินมัดจำหรือค่าทัวร์ทั้งหมดกับทางบริษัทฯ แล้ว ทางบริษัทฯ จะถือว่าท่านได้ยอมรับเงื่อนไขข้อตกลงต่างๆ ทั้งหมด

1. บริษัทฯ ขอสงวนสิทธิ์ที่จะเลื่อนการเดินทางหรือปรับราคาค่าบริการขึ้นในกรณีที่ผู้ร่วมคณะไม่ถึง 15 ท่าน
2. ค่าทัวร์สำหรับคนไทยที่ถือพาสปอร์ตไทย (ปกเล่มสีเลือดหมู) เท่านั้น
3. ขอสงวนสิทธิ์การเก็บค่าน้ำมันและภาษีสนามบินทุกแห่งเพิ่ม หากสายการบินมีการปรับขึ้นก่อนวันเดินทาง
4. บริษัทฯ ขอสงวนสิทธิ์ในการเปลี่ยนเที่ยวบิน โดยมีต้องแจ้งให้ทราบล่วงหน้าอันเนื่องจากสาเหตุต่างๆ
5. บริษัทฯ จะไม่รับผิดชอบใดๆ ทั้งสิ้น หากเกิดกรณีความล่าช้าจากสายการบิน, การยกเลิกบิน, การประท้วง, การนัดหยุดงาน การก่อการจลาจล, ภัยธรรมชาติ, การนำสิ่งของผิดกฎหมาย ซึ่งอยู่นอกเหนือความรับผิดชอบของบริษัทฯ
6. บริษัทฯ จะไม่รับผิดชอบใดๆ ทั้งสิ้น หากเกิดสิ่งของสูญหาย อันเนื่องเกิดจากความประมาทของท่าน, เกิดจากการโจรกรรม และ อุบัติเหตุจากความประมาทของนักท่องเที่ยวเอง
7. เมื่อท่านตกลงชำระเงินมัดจำหรือค่าทัวร์ทั้งหมดกับทางบริษัทฯ แล้วทางบริษัทฯ จะถือว่าท่านได้ยอมรับเงื่อนไขข้อตกลงต่างๆ ทั้งหมด
8. รายการนี้เป็นเพียงข้อเสนอที่ต้องได้รับการยืนยันจากบริษัทฯ อีกครั้งหนึ่ง หลังจากได้สำรองโรงแรมที่พักในต่างประเทศเรียบร้อยแล้ว โดยโรงแรมจัดในระดับใกล้เคียงกัน ซึ่งอาจจะปรับเปลี่ยนตามที่ระบุในโปรแกรม
9. การจัดการเรื่องห้องพัก เป็นสิทธิ์ของโรงแรมในการจัดห้องพักให้กับกรุ๊ปที่เข้าพัก โดยมีห้องพักสำหรับผู้สูบบุหรี่ / ปลอดบุหรี่ได้ โดยอาจจะขอเปลี่ยนห้องได้ตามความประสงค์ของผู้ที่พัก ทั้งนี้ขึ้นอยู่กับความพร้อมให้บริการของโรงแรม ไม่สามารถรับประกันได้
10. กรณีผู้เดินทางต้องการความช่วยเหลือเป็นพิเศษ อาทิเช่น **ใช้วีลแชร์ กรุณาแจ้งบริษัทฯ อย่างน้อย 14 วัน ก่อนการเดินทาง** มิฉะนั้น บริษัทฯ ไม่สามารถจัดการได้ล่วงหน้าได้
11. มีคฤหาสน์ พนักงานและตัวแทนของผู้จัด ไม่มีสิทธิ์ในการให้คำสัญญาใดๆ ทั้งสิ้นแก่ผู้จัด นอกจากมีเอกสารลงนามโดยผู้มีอำนาจของผู้จัดกำกับเท่านั้น
12. ผู้จัดจะไม่รับผิดชอบและไม่สามารถคืนค่าใช้จ่ายต่างๆ ได้เนื่องจากการเป็นเหตุมาจกภัยกับตัวแทนต่างๆ ในกรณีที่ผู้เดินทางไม่ผ่านการพิจารณาในการตรวจคนเข้าเมือง-ออกเมือง ไม่ว่าจะเป็นกองตรวจคนเข้าเมืองหรือกรมแรงงานของทุกประเทศ ในรายการท่องเที่ยว อันเนื่องมาจากการกระทำที่ส่อไปในทางผิดกฎหมาย การหลบหนี เข้าออกเมือง เอกสารเดินทางไม่ถูกต้อง หรือ การถูกปฏิเสธในกรณีอื่นๆ