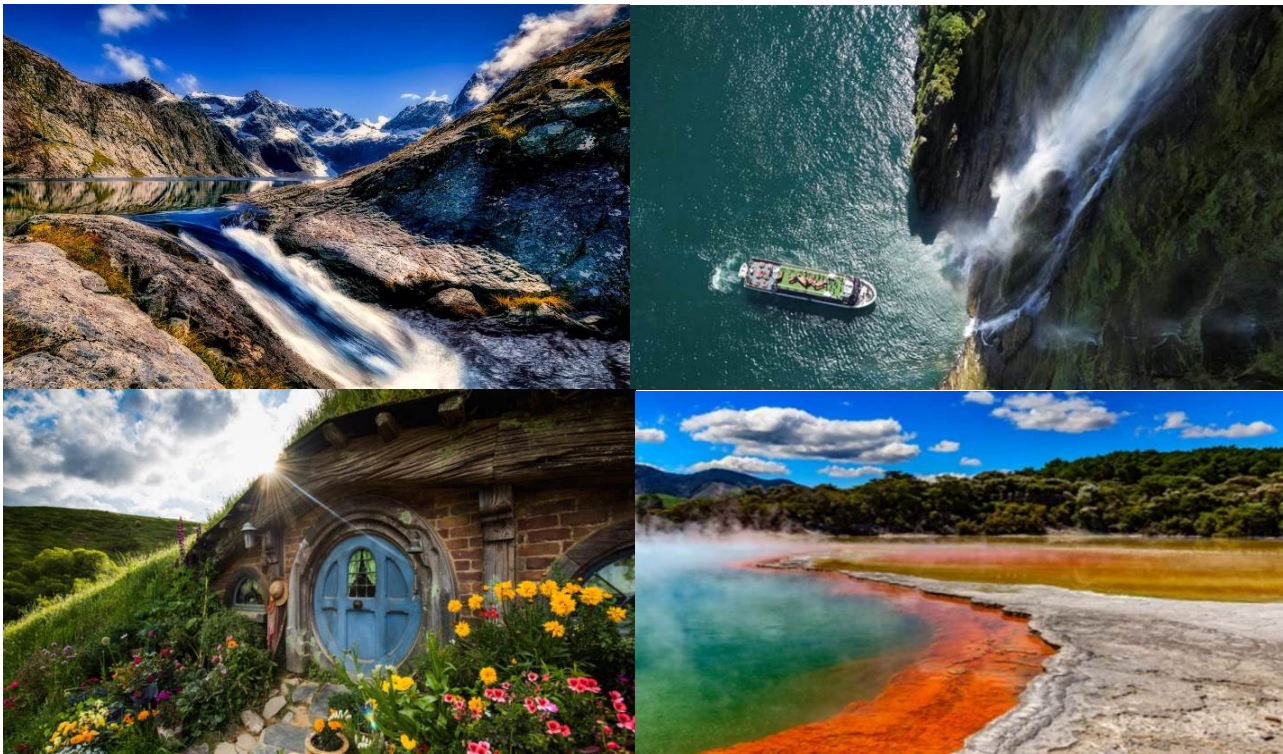


# 9 วัน แกรนด์นิวซีแลนด์

(เที่ยวครบเกาะเหนือ-ใต้ พร้อมเที่ยวบินภายใน)



พฤษภาคม - ธันวาคม 2567

เริ่มต้น **169,900** บาท



(รวมทิปและวีซ่าทุกอย่างแล้ว พิเศษ....เมนูกึ่งมังกรและหอยเป่าอื้อทะเลใต้)

อ็อคแลนด์ - หมู่บ้านฮอบบิท - ถ้ำนอนเรื่องแสง - โรโตรัว - ศูนย์วัฒนธรรมชาวเมารี - น้ำพุร้อนไวโอ ทาปู  
 ครีนส์ทาวน์ (ค้าง 2 คืน) - เจ็ตโบ้ต - มิลฟอร์ดซาวน์ - ยอดเขาโคโรเนท - แอร์โรทาวน์ - วานากา  
 อุทยานแห่งชาติเมาท์คูก - เทคาโป - แอชเบอร์ตัน - ไคร้สต์เชิร์ช

ราคาทัวร์ 169,900 บาท : 25 เม.ย. - 3 พ.ค. 2567

ราคาทัวร์ 175,000 บาท : 28 ก.ค. - 5 ส.ค. 67 / 8-16 ส.ค. 67 / 14-22 ต.ค. 67 21-29 ต.ค. 67

ราคาทัวร์ 185,000 บาท : 29 ธ.ค. - 6 ม.ค. 68 (คืนวัน New Year)

# 9 วัน แกรนด์นิวซีแลนด์

## (เที่ยวครบเกาะเหนือ-ใต้)

วันแรก	กรุงเทพมหานคร
15.30 น.	คณะพบเจ้าหน้าที่และมัคคุเทศก์ได้ที่ <b>เคาน์เตอร์เช็กอิน K</b> ประตูทางเข้าที่ 5 อาคารผู้โดยสาร <b>เคาน์เตอร์ สายการบินสิงคโปร์ แอร์ไลน์ส (SQ)</b> ณ สนามบินสุวรรณภูมิ
18.30 น.	ออกเดินทางสู่สนามบินชางงี ประเทศสิงคโปร์ โดยเที่ยวบิน SQ 979 (ใช้เวลาบินประมาณ 2.25 ชั่วโมง) เพลิดเพลินกับภาพยนตร์หลากหลายกับ <b>จอทีวีส่วนตัวทุกที่นั่ง</b> และสายการบินฯ มีบริการอาหารเย็นระหว่างเที่ยวบินสู่สิงคโปร์
21.55 น.	เดินทางถึงสนามบินชางงี ประเทศสิงคโปร์ แวะเปลี่ยนเที่ยวบิน
22.45 น.	ออกเดินทางสู่นครโอ๊คแลนด์ ประเทศนิวซีแลนด์ โดยสายการบินสิงคโปร์ แอร์ไลน์ส เที่ยวบิน SQ 285 (ใช้เวลาบินประมาณ 9.30 ชั่วโมง) สายการบินมีบริการอาหารค่ำ และ อาหารเช้าระหว่างเที่ยวบิน

วันที่สอง	โอ๊คแลนด์ – เที่ยวชมเมือง – สกายทาวเวอร์
12.20 น.	เดินทางถึงสนามบิน <b>เมืองโอ๊คแลนด์ (AKL) เกาะเหนือประเทศนิวซีแลนด์</b> นำท่านผ่านพิธีการตรวจคนเข้าเมือง (กฎหมายนิวซีแลนด์ไม่อนุญาตให้นำเข้า อาหารสด และพืชผัก เข้าประเทศโดยเด็ดขาด หากตรวจพบท่านจะโดนปรับตามกฎหมายนิวซีแลนด์) นำท่านเดินทางสู่ <b>เมืองโอ๊คแลนด์ (Auckland)</b> เมืองที่ใหญ่ที่สุดในประเทศนิวซีแลนด์ ในภาษาเมารีโอ๊คแลนด์มีชื่อว่า Tamaki-Makau-Rau แปลว่า หญิงสาวที่มีผู้มาขอความรักถึง 100 คน โอ๊คแลนด์ ได้สมญานามนี้มาจากการที่เป็นภูมิภาคที่ชนเผ่าต่างๆ ต้องการครอบครอง บรรยากาศที่ผสมผสานกันของอ่าว หมู่เกาะ วัฒนธรรมโพลินีเซียนและความเป็นเมืองที่ทันสมัยก็ทำให้อ็อคแลนด์ติดอันดับเมืองน่าอยู่ที่สุดแห่งหนึ่งของโลก นำท่าน <b>เที่ยวชมเมืองโอ๊คแลนด์</b> จากนั้นนำท่าน <b>ขึ้นหอคอยสกายทาวเวอร์ (Sky Tower)</b> ที่สูงถึง 328 เมตร โดดเด่นเป็นสัญลักษณ์สว่างงามของโอ๊คแลนด์ สกาย ทาวเวอร์ จัดเป็นสิ่งปลูกสร้างที่สูงที่สุดในโลกได้ เปิดให้บริการตั้งแต่เดือน สิงหาคม ค.ศ.1997 หอคอยยอดแหลมแห่งนี้ ถือเป็นส่วนหนึ่งของ สกายซิติคอมเพล็กซ์ ซึ่งประกอบไปด้วย คาสิโน ที่เปิดให้บริการตลอด 24 ชั่วโมง ร้านอาหาร บาร์ คาเฟ่ และ โรงแรม เรียกได้ว่ามีครบทุกอย่างไว้คอยให้บริการ
ค่ำ	รับประทานอาหารค่ำ ณ <b>ภัตตาคารจีน (พร้อมลิ้มลองเมนูกุ้งมังกร)</b>

นำท่านเข้าสู่โรงแรมที่พัก **Grand Millennium Auckland Hotel \*\*\*\*** หรือเทียบเท่า





วันที่สาม อ็อคแลนด์ – มาทามาทา – หมู่บ้านฮอบบิท – โรโตรัว – ศูนย์วัฒนธรรมชาวเมารี

เช้า รับประทานอาหารเช้าในโรงแรม

นำท่านเดินทางสู่ **เมืองมาทามาทา (Matamata)** (ระยะทาง 160 กม. ใช้เวลาเดินทางประมาณ 2 ชม.) เมืองชนบทเล็กๆทางตอนเหนือของนิวซีแลนด์ พื้นที่ที่ถูกล้อมรอบไปด้วยเทือกเขาโคโม และฟาร์มที่อุดมสมบูรณ์ นำท่าน**เข้าชมหมู่บ้านฮอบบิท (Hobbit Village)** หนึ่งในดินแดนเทพนิยายมิดเดิลเอิร์ธซึ่งถูกสรรค์สร้างเป็นฉากถ่ายทำภาพยนตร์ฮอลลีวูดชื่อดังเรื่อง **เดอะ ฮอบบิท (The Hobbit)** และ **เดอะ ลอร์ด ออฟ เดอะ ริงส์ (The Lord of the Rings)** นำท่านเดินสำรวจดินแดนเทพนิยายแห่งนี้ เริ่มต้นจากบริเวณหมู่บ้านที่อุดมสมบูรณ์ไปด้วยต้นไม้และความชุ่มชื้น อีกทั้งยังมีหลุมฮอบบิท, เดอะ กรีน คราก้อน อินน์, โรงสี, สะพานโค้งคู่ และโครงสร้างอย่างที่เราเห็นในภาพยนตร์เลยทีเดียว



กลางวัน รับประทานอาหารกลางวัน ณ ภัตตาคารท้องถิ่น

บ่าย นำท่านเดินทางสู่ **เมืองโรโตรัว (Rotorua)** (ระยะทาง 64 กม. ใช้เวลาเดินทางประมาณ 1 ชม.) เมืองที่เต็มไปด้วยพลังความร้อนใต้พิภพในอดีต มีชาวเมารีอาศัยอยู่เป็นจำนวนมากเพราะเป็นเมืองที่มีความร้อนจากใต้ดินที่สามารถปรุงอาหารได้โดยการนำเนื้อสัตว์ไปฝังในดินที่มีความร้อนสูงจนกว่าจะสุก อาหารนี้ชาวเมารีเรียกว่า ฮังกิ (HANGI) นอกจากนี้เมืองโรโตรัวยังเป็นเมืองท่องเที่ยวที่สำคัญของเกาะเหนือที่นักท่องเที่ยวนิยมมากที่สุด นำท่านเดินทางสู่ **ศูนย์วัฒนธรรมชาวเมารี (Te Puia)** อีกทั้งยังเป็นศูนย์ฝึกหัดงานด้านการฝีมือของชาวเมารี อาทิ เช่น หอประชุมของ ชาวเมารี การแกะสลักไม้ และการทอเครื่องนุ่งห่ม พร้อมชมบ่อน้ำพุ ร้อน บ่อโคลนเดือด สิ่งมหัศจรรย์ที่เกิดขึ้นจากพลังความร้อนใต้พิภพที่พวยพุ่งจากพื้นดิน และ แร่ธาตุต่างๆตามธรรมชาติที่เกิดจากพลังความร้อนใต้พื้นดินในบริเวณนี้

**ค่ำ** **รับประทานอาหารค่ำแบบท้องถิ่นเมื่อพิเศษที่ปรุงแบบชาวเมารี พร้อมชมโชว์การแสดงของชาวพื้นเมืองเมารี**

นำท่านเข้าสู่โรงแรมที่พัก Millennium Hotel Rotorua \*\*\*\* หรือเทียบเท่า



**วันที่สี่** **โรโตรัว – น้ำพุร้อนไวโอ ทาปู – ไวโตโม - ออกแลนด์**

**เช้า** **รับประทานอาหารเช้าในโรงแรม**

นำท่าน**เข้าชมไวโอ-โอ-ทาปู (Wai O Tapu)** เป็นแหล่งพลังงานความร้อนใต้พิภพที่มีชื่อเสียงมากเป็นอันดับต้นๆของประเทศนิวซีแลนด์ เป็นแหล่งท่องเที่ยวที่มีความโดดเด่นทางด้านสีสัน และมีรูปแบบอันหลากหลายของเหล่าน้ำพุร้อน บ่อน้ำร้อน เทอร์เรซ (บ่อน้ำพุร้อนที่เป็นระเบียง) บ่อโคลนเดือด น้ำพุโคลน และอื่นๆ นำท่านชมความอัศจรรย์ทางธรรมชาติของ **เลดีน็อกซ์ กิยเซอร์ (Lady Knox Geyser)** อยู่ในเขตพื้นที่ของเขตภูเขาไฟเทาโป (Taupo Volcanic Zone) น้ำพุร้อนที่พวยพุ่งขึ้นมาจากหินรูปทรงกรวยสีขาว ซึ่งในการพวยพุ่งแต่ละครั้งนั้นสามารถสูงได้ถึง 20 เมตร จากนั้นนำท่าน**ชมแชมเปญพูล (Champagne Pool)** บ่อน้ำพุร้อนขนาดใหญ่ที่ภายในบ่อเต็มไปด้วยก๊าซคาร์บอนไดออกไซด์ (CO 2) และมีฟองที่คล้ายกับฟองแชมเปญ สามารถวัดระยะจาก



ปากบ่อได้ความกว้างประมาณ 65 เมตร และมีระดับความลึกประมาณ 62 เมตร ปัจจุบันแชมป์ญู พูลได้กลายเป็นอีกหนึ่งจุดท่องเที่ยวที่ถูกถ่ายภาพมากที่สุดในไว-โอ-ทาปูลีกด้วย อิสระให้ท่านได้เก็บภาพและชื่นชมความสวยงามตามอัธยาศัย



กลางวัน    รับประทานอาหารกลางวัน ณ ภัตตาคารท้องถิ่น (BBQ)

บ่าย        นำท่านเดินทางสู่ **เมืองไวโตโม (Waitomo)** (ระยะทาง 130 กม. ใช้เวลาเดินทางประมาณ 1.45 ชม.) เมืองท่องเที่ยวเล็กๆที่ตั้งอยู่บนเกาะเหนือของประเทศนิวซีแลนด์ เพื่อเข้าชม **ถ้ำหนอนเรืองแสง (Waitomo Glowworm Cave)** ถูกค้นพบครั้งแรกในปี ค.ศ.1887 จากการสำรวจโดยชาวอังกฤษนาม “เฟร็ด” โดยการนำทางของชาวเมารีในแถบนั้น ต่อมามีการแพร่กระจายออกไปถึงความงามของถ้ำไวโตโม และหนอนเรืองแสง จึงมีผู้คนหลั่งไหลมาชมกันอย่างมากมาย ภายในถ้ำนั้นเป็นที่อยู่ของหนอนเรืองแสงนับล้านตัว ประกอบไปด้วย 3 ถ้ำหลักคือ Ruakuri Cave, Aranui Cave และ Gardner's Gut อิสระให้ท่านสัมผัสบรรยากาศความงามภายในถ้ำ ซึ่งเต็มไปด้วยหินงอก หินย้อย และหนอนเรืองแสงอันงดงาม ได้เวลาสมควรนำท่านเดินทางกลับสู่ **เมืองอ็อคแลนด์ (Auckland)**

ค่ำ         รับประทานอาหารค่ำ ณ ภัตตาคารไทย

นำท่านเข้าสู่โรงแรมที่พัก **Grand Millennium Auckland Hotel \*\*\*\*** หรือเทียบเท่า



**วันที่ห้า**      **อ็อคแลนด์ – ควีนส์ทาวน์ – เจ็ตโบ๊ต – ยอดเขาโคโรเน็ต**

**เช้า**            **รับประทานอาหารเช้าในโรงแรม**

06.00 น.      นำท่านสู่สนามบินอ็อคแลนด์ เพื่อเช็คอิน

08.00 น.      ออกเดินทางสู่สนามบินควีนส์ทาวน์ โดยเที่ยวบิน NZ 613 (ใช้เวลาบินประมาณ 1.45 ชั่วโมง)

09.45 น.      เดินทางถึงสนามบินควีนส์ทาวน์

นำท่านเดินทางสู่ **เมืองควีนส์ทาวน์ (Queenstown)** เมืองที่เป็นที่นิยมมากที่สุดของนักท่องเที่ยวที่มานิวซีแลนด์ และได้ชื่อว่า "Adventure Capital of the World" และเป็น "second most attractive tourist destination in the world" จากทัศนียภาพที่สวยงามจึงใช้เป็นสถานที่ถ่ายทำภาพยนตร์ต่างๆ เช่น **Lord of the Rings** เมืองควีนส์ทาวน์นี้ได้ชื่อว่าเป็นเมืองที่ปลอดภัย ชาวเมืองมีอัธยาศัยดี เป็นมิตร มีคึกคักความน้อยมาก แทบไม่มีคนว่างงาน ควีนส์ทาวน์ เป็นเมืองที่ตั้งอยู่ท่ามกลางเทือกเขาขนาดใหญ่ที่ชื่อ The Remarkables ซึ่งอุดมไปด้วยธรรมชาติอันสวยงามบนชายฝั่งของ ทะเลสาบวาคาติปู (Wakatipu) จึงทำให้วิวทิวทัศน์ของที่นี่งดงามราวกับภาพในฝัน

**กลางวัน**      **รับประทานอาหารกลางวัน ณ ภัตตาคารจีน พร้อมลิ้มลองเมนูกึ่งมังกร และ เป้าอื้อทะเลได้**

**บ่าย**            นำท่าน**สัมผัสประสบการณ์สนุกสนานกับการนั่งเรือเจ็ตโบ๊ต (Jet Boat)** ล่องไปตามแม่น้ำช็อตโอเวอร์ (Shotover River) ชมความสวยงามของโตรกผาหิน และความคดเคี้ยวของแม่น้ำสายช็อตโอเวอร์ นับเป็นกิจกรรมที่สนุกสนานอีกกิจกรรมที่ไม่ควรพลาดหากได้มาเยือนนิวซีแลนด์ สมควรแก่เวลานำท่าน**ขึ้นกระเช้า** **กอนโดล่า สู่ยอดเขาโคโรเน็ต (Coronet Peak) หรือ ยอดเขาบ็อบส์พีค** ท่านจะได้สัมผัสความสวยงามของเมืองควีนส์ทาวน์ทั้งเมืองในมุมสูง ที่ท่านจะมองเห็นอาคารบ้านเรือนที่ปลูกสร้างตามไหล่เขา พร้อมกับทะเลสาบวาคาติปูที่สวยงามด้านล่าง พร้อมชมยอดเขาที่ปกคลุมด้วยหิมะในฤดูหนาว และบนยอดเขาแห่งนี้ยังเป็นสกีรีสอร์ทขนาดใหญ่สำหรับนักท่องเที่ยวได้มาเล่นสกีในช่วงหน้าหนาว





## คำ รับประทานอาหารค่ำ บนยอดเขาโคโรเน็ต

นำท่านเข้าสู่โรงแรมที่พัก Millennium Hotel Queenstown \*\*\*\* หรือเทียบเท่า (คืนที่ 1)

### วันที่หก มิลฟอร์ดซาวนด์ – ควีนส์ทาวน์

#### เช้า รับประทานอาหารเช้าในโรงแรม

นำท่านเดินทางสู่ **มิลฟอร์ดซาวนด์ (Milford Sound)** (ระยะทาง 288 กม. ใช้เวลาเดินทางประมาณ 3.30 ชม.) โดยผ่านทะเลสาบเตอานาว (Te Anau Lake) ซึ่งเป็นทะเลสาบที่ใหญ่เป็นอันดับ 2 ของประเทศ เข้าสู่เขตอุทยานแห่งชาติมิลฟอร์ด ซาวนด์ ในดินแดนส่วนที่เป็นฟยอร์ดแลนด์ (FJORD LAND) ซึ่ง**องค์การยูเนสโกได้ประกาศให้เป็นมรดกโลกทางธรรมชาติ ของชั่วโลกได้** ซึ่งมีในลักษณะนี้เพียง 2 แห่งในโลก กล่าวคือภูมิประเทศแบบทะเลที่เคยเป็นธารน้ำแข็งในยุคโบราณ กัดเซาะหินทำให้น้ำท่วมแทนที่กลายเป็นอ่าวลึก ระหว่างทางท่านจะได้ชมความงามที่สร้างโดยธรรมชาติทะเลสาบ MIRROR LAKE ทะเลสาบที่ใสราวกระจก สะท้อนภาพภูเขาที่เป็นฉากหลังอย่างงดงาม ชมทัศนียภาพความงดงามของเกาะไดนิวซีแลนด์ผ่านเส้นทาง The Milford Road ทางหลวงซึ่งมีความยาวทั้งสิ้นกว่า 121 กิโลเมตร ด้วยความงามและหลากหลายของทิวทัศน์ ถนนเส้นนี้จึงได้รับเลือกให้เป็น ไฮเวย์มรดกโลก (World Heritage Highway)

#### กลางวัน รับประทานอาหารกลางวันท้องถิ่น บนเรือระหว่างการล่องเรือชมมิลฟอร์ดซาวนด์

นำท่าน**ล่องเรือชมมิลฟอร์ดซาวนด์ (Milford Sound)** สิ้นน้ำอันเป็นส่วนเว้าของทะเลทาสมัน คือความยิ่งใหญ่ อลังการของธรรมชาติที่คุณควรมาสัมผัส ชาวนิวซีแลนด์ภูมิใจนักหนา จนเรียกขานว่าเป็นสิ่งมหัศจรรย์อันดับ 8 ของโลก ที่แห่งนี้ไม่ได้เป็นเพียงสมบัติแห่งชาติของชาวนิวซีแลนด์เท่านั้น แต่ยังได้รับการยกย่องให้เป็นมรดกโลกอีกด้วย โดยสถานที่แห่งนี้ได้ถูกโอบล้อมไว้ด้วยหุบเขาที่แคบและหน้าผาสูงชันอันเกิดจากการกัดเซาะของ ธารน้ำแข็ง ต่อมาเมื่อธารน้ำแข็งหายไปก็มึน้ำทะเลเข้ามาแทนที่ ซึ่งถูกเรียกว่า “ฟยอร์ด (Fjord)” ชมความงามของธรรมชาติโดยรอบ ตื่นตาตื่นใจกับภาพของสายน้ำตกอันสูงตระหง่านของ น้ำตกโบเวน ซึ่งมี

ความสูง 160 เมตรจากหน้าผา ได้เวลาสมควรนำท่านเดินทางกลับสู่เมืองควีนส์ทาวน์ (ระยะทาง 288 กม. ใช้เวลาเดินทางประมาณ 3.30 ชม.) (หมายเหตุ ในกรณีหิมะตกหนักหรือไม่สามารถเดินทางสู่ มิลฟอร์ดซาวนด์ ได้ บริษัทฯ จะเปลี่ยนทัวร์เป็นล่องเรือทะเลสาบวาคาทีปู สู่ วอลเทอร์ฟีล ไฮคันารีฟาร์มทดแทน)

ค่ำ รับประทานอาหารค่ำในโรงแรม

นำท่านเข้าสู่โรงแรมที่พัก Millennium Hotel Queenstown \*\*\*\* หรือเทียบเท่า (คืนที่ 2)



วันที่เจ็ด วานาคา- อุทยานแห่งชาติเมาท์คูก - เทคาโป

เช้า รับประทานอาหารเช้าในโรงแรม

นำท่านเดินทางสู่ทะเลสาบวานาคา (Wanaka lake) ท่านจะได้สัมผัสกับทัศนียภาพที่สวยงามภูเขาสูงสลับกับไร่ร้อนที่นำมาผลิตไวน์ที่มีชื่อเสียง จากนั้นนำท่านชมเมือง และทะเลสาบวานาคาที่สวยงาม โดยมีภูเขาสูงอยู่อีกฟากหนึ่งของทะเลสาบจึงทำให้เมืองนี้ทัศนียภาพที่สวยงามและน่าอยู่อีกเมืองของนิวซีแลนด์ นำท่านเดินทางสู่เมืองครอมเวลล์ ระหว่างทางชมทิวทัศน์สองข้างทาง ที่สวยงามเหมือนภาพวาดของนิวซีแลนด์ ผ่านชมทุ่งหญ้าที่เขียวมรกต ไร่ และเลี้ยงแกะที่แสนน่ารัก เมืองนี้ยังมีที่พัก และรีสอร์ทเล็กๆ น่ารักไว้สำหรับบริการนักท่องเที่ยว

กลางวัน รับประทานอาหารกลางวัน ณ ภัตตาคารท้องถิ่น (เมนูบาร์บีคิว)

บ่าย นำท่านเดินทางสู่ อุทยานแห่งชาติเมาท์คูก (Mount Cook National Park) (ระยะทาง 63 กม. ใช้เวลาเดินทางประมาณ 1 ชม.) และเป็นส่วนหนึ่งของเทือกเขาซาร์ทเทิร์นแอลป์ ตั้งชื่อตามกัปตันเจมส์ คูก ผู้ค้นพบประเทศนิวซีแลนด์ ยอดเขาเมาท์คูกมีความสูงถึง 3,704 เมตร นับเป็นยอดเขาสูงลำดับที่ 37 ของโลกที่มีหิมะและธารน้ำแข็งปกคลุมตลอดปี ได้เวลาสมควรนำท่านเดินทางสู่ เมืองเทคาโป (ระยะทาง 105 กม. ใช้เวลาเดินทางประมาณ 1.20 ชม.) นำท่านแวะถ่ายรูปกับทะเลสาบเทคาโป (Tekapo Lake) ทะเลสาบที่ผืนน้ำมีสีเขียวอมฟ้า



สี่พิเศษนี้เกิดจากร่มชาติผสมกับธารน้ำแข็งของภูเขาที่มีหิมะปกคลุมตลอดปีไหลลงมาสู่ทะเลสาบที่ตั้งอยู่ที่ระดับความสูงเหนือระดับน้ำทะเล ประมาณ 700 เมตร โดยทะเลสาบนั้นครอบคลุมพื้นที่ ประมาณ 83 ตารางกิโลเมตร



ค่ำ รับประทานอาหารค่ำ ณ ภัตตาคารท้องถิ่น

นำท่านเข้าสู่โรงแรมที่พัก Peppers Bluewater Resort Hotel \*\*\*\* หรือเทียบเท่า

วันที่เปิด เทลาโป – แอชเบอร์ตัน – ไคร้สต์เชิร์ช

เช้า รับประทานอาหารเช้าในโรงแรม

นำท่านชมและถ่ายภาพกับ **อนุสาวรีย์สุนัขต้อนแกะ** ซึ่งชาวนิวซีแลนด์ที่ทำฟาร์มให้ความสำคัญมาก เพราะช่วยเจ้าของในการต้อนแกะในฟาร์มอันกว้างใหญ่และไกลๆกันนั้นท่านจะได้เห็นโบสถ์ขนาดเล็ก **Church of Good Shepherd** โบสถ์ที่เล็กที่สุดในประเทศนิวซีแลนด์ที่ยังคงใช้ในการประกอบพิธีทางศาสนาอยู่ จากนั้นนำท่านเดินทางสู่ **เมืองแอชเบอร์ตัน (Ashburton)** (ระยะทาง 138 กม. ใช้เวลาเดินทางประมาณ 1.40 ชม.) เมืองที่เต็มไปด้วยฟาร์มเลี้ยงแกะ พร้อมให้ท่านได้แวะซื้อผลิตภัณฑ์ที่ผลิตจากคริมบารุงผิว ไม่ว่าจะเป็นลาโนลิน คริมหรือโลชั่นบารุงผิว

กลางวัน รับประทานอาหารกลางวัน ณ ภัตตาคารจีน

บ่าย นำท่านเดินทางสู่ **เมืองไคร้สต์เชิร์ช (Christchurch)** (ระยะทาง 90 กม. ใช้เวลาเดินทางประมาณ 1 ชม.) เมืองที่ได้รับสมญานามว่า “เมืองอังกฤษนอกเกาะอังกฤษ” นำท่านผ่านชมสวนสาธารณะแฮกเลียร์, ศาลาว่าการประจำเมือง จากนั้นนำท่านชมและถ่ายภาพกับ **มหาวิหารไคร้สต์เชิร์ช (Christchurch Cathedral)** ชมความงามของแม่น้ำเอวอน ชมวิวทิวทัศน์ ณ ยอดเขาแคชเมียร์ ซึ่งท่านสามารถมองเห็นทัศนียภาพของเมืองไคร้สต์เชิร์ช ได้อย่างกว้างไกล จากนั้นนำท่าน **ถ่ายรูปลักษณ์ที่แคนเทอเบอรี่ (Canterbury Museum)** ตั้งขึ้นเมื่อปี ค.ศ. 1870

ท่านจะได้ชมความเป็นอยู่และเครื่องมือดำรงชีพของชาวเมารีในสมัยโบราณพร้อมทั้งชมการจำลองอาคารบ้านเรือนของชาวเมืองไคร้สท์เชิร์ท ในยุคแรกๆ พร้อมทั้งเดินชมภายใน พิพิธภัณฑ์ ซึ่งจัดเป็นห้องๆ ต่างๆ และหลายชั้น



คำ รับประทานอาหารค่ำ ณ ภัตตาคารไทย

นำท่านเข้าสู่โรงแรมที่พัก Sudima Hotel Chirstchurch Airport Hotel \*\*\*\* หรือเทียบเท่า

วันที่เก้า ไคร้สท์เชิร์ช - กรุงเทพฯ

- 08.30 น. นำท่านเดินทางสู่สนามบินไคร้สท์เชิร์ช เพื่อเช็คอิน
- 10.50 น. ออกเดินทางจากสนามบินไคร้สท์เชิร์ช สู่สนามบินชางงี ประเทศสิงคโปร์ โดยเที่ยวบิน SQ298 (ใช้เวลาบินประมาณ 9.50 ชั่วโมง)
- 17.40 น. เดินทางถึงสนามบินชางงี ประเทศสิงคโปร์
- 18.30 น. ออกเดินทางสู่สนามบินสุวรรณภูมิ โดยเที่ยวบินที่ SQ978 (ใช้เวลาบินประมาณ 2.25 ชั่วโมง)
- 20.00 น. เดินทางถึงกรุงเทพฯ โดยสวัสดิภาพ



# 9 วัน แกรนด์นิวซีแลนด์

(เที่ยวครบเกาะเหนือ-ใต้)

ราคาทัวร์ 169,900 บาท : 25 เม.ย. – 3 พ.ค. 2567

ราคาทัวร์ 175,900 บาท : 10 – 18 เม.ย. 2567

ราคาทัวร์ 175,000 บาท : 28 ก.ค. - 5 ส.ค. 67/ 8-16 ส.ค. 67 / 14-22 ต.ค. 67 / 21-29 ต.ค. 67

ราคาทัวร์ 185,000 บาท : 29 ธ.ค. - 6 ม.ค. 68 (เคาน์ดาวน์ New Year)

อัตราค่าบริการ (บาท)	25 เม.ย.	สงกรานต์	ก.ค.-ต.ค. 67	ปีใหม่ 2568
ราคาผู้ใหญ่ พักห้องคู่หรือ เด็ก 1 ท่านพักกับผู้ใหญ่ 1 ท่าน	169,900	175,900	175,000	185,000
พักเดี่ยวเพิ่มท่านละ	22,000	25,000	28,000	33,000
เด็กอายุ 2 - 11 ปี (พักกับผู้ใหญ่ 2 ท่าน)	159,900	165,900	165,000	175,000
ชั้นธุรกิจเพิ่มเงินจากราคาทัวร์เริ่มต้นที่ท่านละ (ราคาสามารถขึ้นชั้นได้ก็ต่อเมื่อนั่ง confirm เท่านั้น)	110,000 – 190,000			
ไม่เอาตัว BKK-AKL-BKK ของสายการบิน SQ หักค่าใช้จ่าย	32,000	37,000	32,000	37,000

\*\*ราคาอาจมีการปรับขึ้น – ลง ตามราคาน้ำมันที่ปรับขึ้นลง แต่จะปรับตามความเป็นจริง  
ที่สายการบินประกาศปรับ และที่มีเอกสารยืนยันเท่านั้น (คิด ณ วันที่ 2/3/24) \*\*

## ข้อแนะนำและแจ้งเพื่อทราบ

- กรณีเดินทางเป็นตัวกรุ๊ป หากออกตัวแล้ว ไม่สามารถขอคืนเงินได้ และไม่สามารถเปลี่ยนวันเดินทางได้
- กระเป๋าเดินทางเพื่อโหลด ท่านละ 1 ใบ น้ำหนักไม่เกิน 20 กก.
- กระเป๋าถือขึ้นเครื่อง (Hand carry) น้ำหนักไม่เกิน 7 กก.

## โปรแกรมท่องเที่ยวทัวร์นิวซีแลนด์ (ตามที่ระบุไว้ในรายการ) อัตรานี้รวมถึง

- ตัวเครื่องบินไป-กลับชั้นนักท่องเที่ยวโดยสายการบิน SQ/NZ (กระเป๋าเดินทาง นน. ไม่เกิน 20 กก./ท่าน)
- ค่าภาษีสนามบิน, ภาษีน้ำมัน, ค่าประกันภัยทางอากาศ
- ค่าประกันภัยการเดินทางอุบัติเหตุวงเงิน 1,500,000 บาท และ ค่ารักษาพยาบาลในต่างประเทศวงเงิน 2,000,000 บาท  
ค่ารักษาพยาบาลหลังกลับจากต่างประเทศภายใน 21 วัน วงเงิน 40,000 บาท (ประกันภัยไม่ครอบคลุมผู้ที่อายุเกิน 80 ปี)
- ค่าอาหารทุกมื้อตามระบุ, ค่าพาหนะ หรือรถรับ-ส่ง ระหว่างนำเที่ยว, ค่าเข้าชมสถานที่
- ค่าวีชานิวซีแลนด์แบบกลุ่ม (เข้า-ออกครั้งเดียว) หากท่านต้องการขึ้นเดี่ยว ค่าวีซ่าต้องชำระเพิ่ม 3,000 บาท
- เจ้าหน้าที่ (ไกด์ไทย) คอยอำนวยความสะดวกตลอดการเดินทาง และที่ปีต่างๆ

## อัตรานี้ไม่รวมถึง





- บริษัทฯ จะไม่รับผิดชอบค่าใช้จ่ายที่เกิดขึ้น หากท่านถูกปฏิเสธการตรวจคนเข้าเมือง และจะไม่คืนเงินค่าทัวร์ที่ท่านชำระมาแล้ว หากท่านถูกปฏิเสธการเข้าเมือง เนื่องจากการกระทำที่ส่อไปในทางผิดกฎหมาย หรือการหลบหนีเข้าเมือง
- ในกรณีที่ท่านจะใช้หนังสือเดินทางราชการ (เล่มสีน้ำเงิน) เดินทางกับคณะ บริษัทฯ สงวนสิทธิ์ที่จะไม่รับผิดชอบ หากท่านถูกปฏิเสธการเข้าหรือออกนอกประเทศใดประเทศหนึ่ง เพราะโดยปกตินักท่องเที่ยวใช้หนังสือเดินทางบุคคลธรรมดา เล่มสีเหลือง
- เมื่อท่านจองทัวร์และชำระมัดจำแล้ว หมายถึงท่านยอมรับในข้อความและเงื่อนไขที่บริษัทฯ แจ้งแล้วข้างต้น

#### ✦ **ตั๋วเครื่องบิน**

- **การจัดที่นั่งบนเครื่องบินของสายการบิน ขณะนี้สายการบินมีการเรียกเก็บค่าธรรมเนียมการจัดที่นั่ง (Assign seat) ทุกที่นั่ง สนนราคา 2,000 – 4,000 บาทต่อเที่ยวบิน หากท่านไม่ต้องการเสียค่าใช้จ่ายตรงนี้ ต้องทำการขอที่นั่ง ณ เคาน์เตอร์เชคอินที่สนามบินเท่านั้น แต่หากท่านต้องการจัดที่นั่งและชำระค่าใช้จ่ายตรงนี้ สามารถแจ้งกับทางบริษัทฯ หลังทำการออกตั๋วเครื่องบินแบบหมู่คณะไปแล้วเท่านั้น**
- ในการเดินทางเป็นหมู่คณะผู้โดยสารจะต้องเดินทางไป-กลับ หากท่านต้องการเลื่อนวันเดินทางกลับ ท่านจะต้องชำระค่าใช้จ่ายส่วนต่างที่สายการบินเรียกเก็บโดยสายการบิน เป็นผู้กำหนด ซึ่งทางบริษัทฯ ไม่สามารถเข้าไปแทรกแซงได้ และในกรณีที่ยกเลิกการเดินทาง ถ้าทางบริษัทได้ออกตั๋วเครื่องบินไปแล้ว ผู้เดินทางต้องรอ Refund ตามระบบของสายการบินเท่านั้น (ในกรณีที่ตั๋วเครื่องบินสามารถทำการ Refund ได้เท่านั้น)
- ท่านที่จะออกตั๋วเครื่องบินภายในประเทศ เช่น เชียงใหม่ ภูเก็ต หาดใหญ่ ฯลฯ โปรดแจ้งฝ่ายขายก่อนเพื่อขอคำยืนยันว่าทัวร์นั้นๆ ยืนยันการเดินทางแน่นอน หากท่านออกตั๋วภายในประเทศโดยไม่ได้รับการยืนยันจากพนักงาน แล้วทัวร์นั้นยกเลิก บริษัทฯ ไม่สามารถรับผิดชอบค่าใช้จ่ายใดๆ ที่เกี่ยวข้องกับตั๋วเครื่องบินภายในประเทศได้
- เมื่อท่านจองทัวร์และชำระมัดจำแล้ว หมายถึงท่านยอมรับในข้อความและเงื่อนไขที่บริษัทฯ แจ้งแล้วข้างต้น

#### โรงแรมและห้อง

- ห้องพักในโรงแรมเป็นแบบห้องพักคู่ (TWN/DBL) ในกรณีที่ท่านมีความประสงค์จะพักแบบ 3 ท่าน / 3 เตียง (TRIPLE ROOM) ขึ้นอยู่กับข้อกำหนดของห้องพักและรูปแบบของห้องพักของแต่ละ โรงแรม ซึ่งมักมีความแตกต่างกัน ซึ่งอาจจะทำให้ท่านไม่ได้ห้องพักติดกันตามที่ต้องการ หรือ อาจไม่สามารถจัดห้องที่พักแบบ 3 เตียงได้
- โรงแรมหลายแห่งในยุโรป จะไม่มีเครื่องปรับอากาศเนื่องจากอยู่ในแถบที่มีอุณหภูมิต่ำ เครื่องปรับอากาศที่มีจะให้บริการในช่วงฤดูร้อนเท่านั้น
- ในกรณีที่มีการจัดประชุมนานาชาติ (TRADE FAIR) เป็นผลให้ค่าโรงแรมสูงขึ้น 3-4 เท่าตัว บริษัทฯ ขอสงวนสิทธิ์ในการปรับเปลี่ยนหรือย้ายเมืองเพื่อให้เกิดความเหมาะสม

#### กระเป๋าเล็กถือติดตัวขึ้นเครื่องบิน

- กรุณาดำเนินการของมีคม ทุกชนิด ใส่ในกระเป๋าใบเล็กที่จะถือขึ้นเครื่องบิน เช่น มีดพับ กรรไกรตัดเล็บทุกขนาด ตะไบเล็บ เป็นต้น **กรุณาใส่ในกระเป๋าเดินทางใบใหญ่** ห้ามนำติดตัวขึ้นบนเครื่องบินโดยเด็ดขาด
- วัตถุที่เป็นลักษณะของเหลว อาทิ ครีม โลชั่น น้ำหอม ยาสีฟัน เจล สเปรย์ และเหล้า เป็นต้น จะถูกทำการตรวจอย่างละเอียดอีกครั้ง โดยจะอนุญาตให้ถือขึ้นเครื่องได้ไม่เกิน 10 ชิ้น ในบรรจุภัณฑ์ละไม่เกิน 100 ml. แล้วใส่รวมเป็นที่

เดียวกันในถุงใสพร้อมที่จะสำแดงต่อเจ้าหน้าที่รักษาความปลอดภัยตามมาตรการองค์การการบินพลเรือนระหว่างประเทศ (ICAO)

- หากท่านซื้อสินค้าปลอดภาษีจากสนามบิน จะต้องปิดผนึกถุงโดยระบุ วันเดินทาง เที่ยวบิน เที่ยวบิน จึงสามารถนำขึ้นเครื่องได้ และห้ามมีร่องรอยการเปิดปากถุง โดยเด็ดขาด

### สัมภาระและค่าพนักงานยกสัมภาระ

- สำหรับน้ำหนักของสัมภาระที่ทางสายการบินอนุญาตให้โหลดใต้ท้องเครื่องบิน คือ 20-30 กิโลกรัม (สำหรับผู้โดยสารชั้นประหยัด/ Economy Class Passenger ซึ่งขึ้นกับแต่ละสายการบิน) การเรียกเก็บค่าระวางน้ำหนักเพิ่มเป็นสิทธิ์ของสายการบินที่ท่านไม่อาจปฏิเสธได้ หาก น้ำหนักกระเป๋าเดินทางเกินกว่าที่สายการบินกำหนด
- สำหรับกระเป๋าสัมภาระที่ทางสายการบินอนุญาตให้นำขึ้นเครื่องได้ ต้องมีน้ำหนักไม่เกิน 7 กิโลกรัมและมีสัดส่วนไม่เกิน 7.5 x 13.5 x 21.5 สำหรับหน่วยวัด “นิ้ว” (Inch) หรือ 19 x 35 x 55 สำหรับหน่วยวัด “เซนติเมตร” (Centimeter)
- ในบางรายการทัวร์ ที่ต้องบินด้วยสายการบินภายในประเทศ น้ำหนักของกระเป๋าอาจจะถูกกำหนดให้ต่ำกว่ามาตรฐานได้ ทั้งนี้ขึ้นอยู่กับข้อกำหนดของแต่ละสายการบิน บริษัทขอสงวนสิทธิ์ไม่รับภาระ ความรับผิดชอบค่าใช้จ่ายในน้ำหนักส่วนที่เกิน
- กระเป๋าและสัมภาระที่มีล้อเลื่อนและมีขนาดใหญ่เกินไป ไม่เหมาะกับการเป็นกระเป๋าถือขึ้นเครื่องบิน (Hand carry)

### การชดเชยค่ากระเป๋าในกรณีเกิดการสูญหาย

- ของมีค่าทุกชนิด **ขอแนะนำไม่ควรใส่เข้าไปในกระเป๋าใบใหญ่ที่เช็กไปกับเครื่อง** เพราะหากเกิดการสูญหาย สายการบินจะรับผิดชอบชดเชยตามกฎโออาต้าเท่านั้น ซึ่งจะชดเชยให้ประมาณ กิโลกรัมละ 20 USD คุณด้วยน้ำหนักกระเป๋าจริง ทั้งนี้จะชดเชยไม่เกิน USD 400 กรณีเดินทางชั้นธรรมดา (Economy) หรือ USD 600 กรณีเดินทางชั้นธุรกิจ (Business) ดังนั้นจึงไม่แนะนำให้โหลดของมีค่าทุกประเภทลงกระเป๋าใบใหญ่
- กรณีกระเป๋าใบใหญ่เกิดการสูญหายระหว่างการท่องเที่ยว (**ระหว่างทัวร์ ไม่ใช่ระหว่างบิน**) โดยปกติประกันภัยการเดินทางที่บริษัททัวร์ได้จัดทำให้ลูกค้าจะไม่ครอบคลุมค่าชดเชยในกรณีกระเป๋าใบใหญ่สูญหาย
- กรณีกระเป๋าใบเล็ก (Hand Carry) เกิดการสูญหาย บริษัทฯ ไม่สามารถรับผิดชอบชดเชยค่าเสียหายให้ท่านได้ ดังนั้นท่านต้องระวังทรัพย์สินส่วนตัวของท่าน



# เอกสารที่ใช้ยื่นวีซ่าท่องเที่ยวนิวซีแลนด์ (ยื่นแบบหมู่คณะ)

ใช้เวลาทำการประมาณ 15-30 วัน

(วีซ่านิวซีแลนด์ เป็น E-Visa ดังนั้นจะโชว์เล่มพาสปอร์ต ณ วันยื่นและรับกลับ)

## เอกสารที่ควรเตรียม ก่อนยื่นวีซ่าท่องเที่ยวนิวซีแลนด์ มีดังนี้

1. หนังสือเดินทาง (Passport) พร้อมสำเนา ซึ่งมีอายุมากกว่า 6 เดือน และมีหน้าว่างสำหรับติดวีซ่าอย่างน้อย 2 หน้าคู่
2. รูปถ่ายสี 2 นิ้ว 2 รูป (ถ่ายไม่เกิน 6 เดือน)
3. สำเนาทะเบียนบ้าน
4. สำเนาบัตรประชาชน
5. สำเนาทะเบียนสมรส **ต้องทำการแปลเอกสารเป็นภาษาอังกฤษ และ ประทับตราศูนย์การแปล (ค่าใช้จ่ายแผ่นละประมาณ 300 บาท)**
6. สำเนาสูติบัตร หากอายุน้อยกว่า 20 ปีบริบูรณ์  
**\*\* ถ้าเด็กอายุต่ำกว่า 16 ปีเดินทางโดยลำพัง หรือไม่ได้เดินทางพร้อมกับบิดาและมารดา จะต้องมามีหนังสือแสดงความยินยอมจากบิดาและมารดาอนุญาตให้บุตรเดินทางได้\*\* **ต้องทำการแปลเอกสารเป็นภาษาอังกฤษ และ ประทับตราศูนย์การแปล (ค่าใช้จ่ายแผ่นละประมาณ 300 บาท)****
7. หลักฐานการทำงาน  
**กรณีหนังสือจดทะเบียนบริษัท **ต้องทำการแปลเอกสารเป็นภาษาอังกฤษ และ ประทับตราศูนย์การแปล (ค่าใช้จ่ายแผ่นละประมาณ 300 บาท)** ดังนั้นแนะนำให้ท่านออกจดหมายรับรองการทำงานเป็นภาษาอังกฤษ โดยใช้หัวจดหมายของบริษัท**
8. หลักฐานการศึกษา (กรณีเป็นนักเรียน นักศึกษา) **ให้สถานศึกษาออกหนังสือรับรองเป็นภาษาอังกฤษเท่านั้น**
9. หลักฐานทางการเงิน (หนังสือรับรองการเงินจากธนาคาร และ สำเนาสมุดบัญชีเงินฝากย้อนหลังติดต่อกัน 6 เดือน หรือ Bank statement ในกรณีสมุดเงินฝากไม่มีการปรับสมุดอย่างต่อเนื่อง) **ครอบคลุมค่าใช้จ่ายระหว่างการเดินทาง (1,000 เหรียญนิวซีแลนด์ ต่อเดือน)**