

“ทริปลานุกรีบปิดทอม”
6 DAYS 3 NIGHTS
UNIVERSAL STUDIO
KYOTO • KOBE • OSAKA

ราคาทัวร์นี้ รวมทิปแล้ว
ราคาเพียง **51,999**

ส่วนนี้ / ปากโมโน / ศาลเจ้าโทจิ / ถนนฮานามิโคจิ / ศาลเจ้ายาซากะ / วัดคิโยมิจิ / ฟุชิมิ อินาริ / ย่านชินไซบาชิ
ยูนิเวอร์ซัล สตูดิโอส์ เจแปน / อีออน พลาซ่า / สวนดอกไม้อาวากิ ฮานะซางิกิ / ย่านนันกิงมาจิ / ริงกุ ฟรีมีเยม เอ๊าท์เลท / อีออน พลาซ่า / สนามบินคันไซ

เดินทาง : 10 - 15 ตุลาคม 2567

วันที่	กำหนดการ	เข้า	เที่ยง	เย็น	โรงแรม
1	ทำอากาศยานสุวรรณภูมิ	X	X	X	
2	กรุงเทพฯ – สนามบินคันไซ (JL728 : 00.25-08.00) – เมืองเกียวโต – อาราชิยาม่า – สวนไผ่ – ปากโมโน – ตลาดนินชิกิ – ถนนฮานามิโคจิ – ศาลเจ้ายาซากะ	✈	🕒	🕒	HOTEL KEIHAN KYOTO HACHIJOGUCHI หรือเทียบเท่า
3	วัดคิโยมิจิ – ฟุชิมิ อินาริ – จังหวัดโอซาก้า – ย่านชินไซบาชิ	🕒	🕒	X	SARASA HOTEL SHINSAIBASHI หรือเทียบเท่า
4	ยูนิเวอร์ซัล สตูดิโอส์ เจแปน (รวมค่าบัตรเข้า) (ไป-กลับ โดยรถไฟ)	🕒	X	X	SARASA HOTEL SHINSAIBASHI หรือเทียบเท่า
5	เมืองโกเบ – สวนดอกไม้อาวากิ ฮานะซางิกิ – ย่านนันกิงมาจิ – ริงกุ ฟรีมีเยม เอ๊าท์เลท – อีออน พลาซ่า – สนามบินคันไซ	🕒	🕒	X	
6	สนามบินคันไซ – กรุงเทพฯ (JL727 : 00.55-04.40)	✈	X	X	

*** รวมค่าทิปไกด์และคนขับรถ ตลอดการเดินทาง***

☆☆☆ไฮไลท์ของการท่องเที่ยวทวีปนี้☆☆☆

- ▶ พิเศษท่องเที่ยวสวนสนุกยูนิเวอร์ซัล สตูดิโอส์เต็มวัน
- ▶ เพลิดเพลินไปในสวนดอกไม้ อวาจิ ฮานะซากิ สูดอลังการ บนเกาะแห่งดอกไม้
- ▶ พลาดไม่ได้กับศาลเจ้าซากะ ศาลประจำเมืองเกียวโต ที่สถิตเทพเจ้าแห่งความรัก
- ▶ ตะลุยสตรีทฟู้ดสุดอร่อย นันกิงมาจิ ไชน่าทาวน์แห่งคันไซ ย่านพื้นชีวิตให้เมืองโกเบ
- ▶ วัดคิโยมิตสึ วัดแห่ง UNESCO มรดกโลกที่ต้องมาเยือนและย่านลิตเติ้ลเกียวโต
- ▶ ถ่ายรูปสวยๆ ในย่าน อาราชิยามะ กับป่าไผ่ที่สวยงามที่สุดในญี่ปุ่น

โปรแกรมการเดินทาง

วันแรก ทำอากาศยานสุวรรณภูมิ

21.00 น. ✈️ พร้อมกันที่ สนามบินสุวรรณภูมิ อาคารผู้โดยสารขาออก (ระหว่างประเทศ) ชั้น 4 ประตู 7 เคาน์เตอร์ P สายการบิน JAPAN AIRLINES (JL) โดยมีเจ้าหน้าที่จากทางบริษัทฯ คอยต้อนรับ และอำนวยความสะดวกแก่ท่านก่อนออกเดินทาง
****สำคัญมาก !! ประเทศญี่ปุ่นไม่อนุญาตให้นำอาหารสดจำพวก เนื้อสัตว์ พืช ผัก ผลไม้ เข้าประเทศ หากฝ่าฝืนมีโทษปรับและจับ****

วันที่สอง กรุงเทพฯ – สนามบินคันไซ – เมืองเกียวโต – อาราชิยาม่า – สวนไผ่ – ปากิโมโน – ตลาดนิจิกิ – ถนนฮานามิโคจิ – ศาลเจ้าซากะ

00.25 น. เหมินฟ้าสู่ สนามบินคันไซ โดยสายการบิน JAPAN AIRLINES เที่ยวบินที่ JL728 ➔
(บริการอาหารและเครื่องดื่มบนเครื่อง)

08.00 น. เดินทางถึง สนามบินคันไซ (เวลาท้องถิ่นเร็วกว่าไทย 2 ชม. กรุณาปรับนาฬิกาของท่านเป็นเวลาท้องถิ่นเพื่อสะดวกในการนัดหมาย) หลังผ่านพิธีการตรวจคนเข้าเมืองและศุลกากรเรียบร้อยแล้ว นำท่านเดินทางไปสู่ เกียวโต อดีตเมืองหลวงเก่าแก่ของญี่ปุ่น มีอายุยาวนานกว่า 1,000 ปี ซึ่งในอดีตมีความเจริญรุ่งเรืองทางด้านศาสนา ศิลปวัฒนธรรม และการปกครองเป็นอย่างมาก

เที่ยง 🍷 รับประทานอาหารกลางวันที่ภัตตาคาร

บ่าย นำท่านเดินทางสู่ อาราชิยาม่า เป็นอีกเขตหนึ่งที่เป็นที่นิยมของนักท่องเที่ยว นำท่านชมความสวยงามร่มรื่นของ "อุโมงค์ป่าไผ่อายุกว่าพันปี" อันเขียวชอุ่มนับหมื่นต้นตลอดทาง ซึ่งใช้ในการบำบัดจิตใจมาแต่ครั้งโบราณ ยังเป็นสถานที่ถ่ายทำภาพยนตร์ เรื่องเกอิชา ที่ดงามตระการตาไปทั่วโลก จากนั้นนำท่านสู่ ปากิโมโน คือเสากิโมโนที่เรียงรายยาวกว่า 600 ต้น ที่มีเอกลักษณ์และสวยงามเป็นแหล่งท่องเที่ยวที่แปลกตามีสีสันสดใส ที่นี่คืออีกหนึ่งมุมถ่ายรูปสวยๆ ที่อาราชิยาม่า ไม่ว่าจะป็นตอนกลางวันหรือตอนกลางคืนก็สามารถมาเก็บภาพสวยๆ กันได้เลย



นำท่านเดินทางสู่ **ตลาดนิชิกิ** เป็นตลาดเก่าแก่และมีชื่อเสียงมากที่สุดในเมืองเกียวโต เปรียบได้ว่าเป็นครัวของเกียวโตเลยทีเดียว ภายในมีร้านค้ามากกว่าหนึ่งร้อยร้าน ขายสินค้าทุกอย่างที่เกี่ยวกับอาหารไม่ว่าจะเป็นอุปกรณ์สำหรับใช้ในครัว ของสด ของแห้ง เหล้าสาเก ขนม ผัก ผลไม้ ไปจนถึงอาหารที่ทำไว้พร้อมสำหรับทาน ทำให้ที่นี่เป็นที่นิยมในหมู่นักท่องเที่ยวที่จะได้ลองชิมอาหารหลากหลายประเภทได้ในตลาดแห่งนี้ นอกจากนี้ยังสามารถพบอาหารเฉพาะฤดูกาลรวมถึงอาหารเฉพาะของเมืองเกียวโตอย่างขนมหวานญี่ปุ่น ของหมักดอง ปลาหมึกแห้ง และซูชิแบบเกียวโตอีกด้วย



ชิแบบเกียวโตอีกด้วย

จากนั้นนำท่านสู่ **ถนนฮานามิโคจิ** เป็นถนนเส้นหนึ่งในย่านกิออน ซึ่งอาคารและบ้านเรือนต่างๆ ในบริเวณนี้ได้รับการรักษาไว้ในแบบดั้งเดิมทำให้ถนนเส้นนี้สวยงาม คู่มือเสน่ห์และเป็นที่ยอดนิยมของนักท่องเที่ยวที่เดินทางมาเที่ยวเมืองเกียวโตเป็นอย่างมาก ไฮไลท์สำคัญอยู่ที่การได้มีโอกาสเจอเกอิชาในชุดกิโมโนสวยๆ ที่ทำหน้าที่ดูแลลูกค้าในร้านอาหารและร้านน้ำชาบนถนนเส้นนี้ แต่กฎข้อห้ามสำคัญคือ **"ห้ามถ่ายรูปโดยเด็ดขาด"**

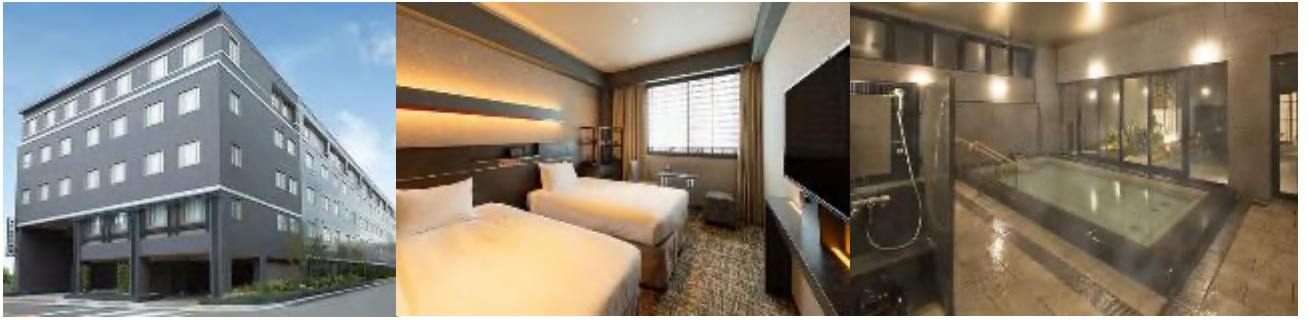
นำท่านสู่ **ศาลเจ้ายาซากะ** หรือ **ศาลประจำเมืองเกียวโต** ถูกสร้างขึ้นราว 1,350 ปีก่อน ตัวอาคารต่างๆ มีรูปแบบสถาปัตยกรรมแบบญี่ปุ่นดั้งเดิม โดยเฉพาะบริเวณอาคารหลักจะมีการประดับประดาด้วยโคมไฟเป็นร้อยๆ อันแขวนอยู่อย่างเด่นชัด ในช่วงเดือนกรกฎาคมของทุกๆ ปีจะมีการจัดเทศกาลเฉลิมฉลองก๊องมัทซึริ (Gion Matsuri) นอกจากนี้ที่นี่ยังมีชื่อเสียงในด้านให้โชคอีกด้วย โดยผู้คนจำนวนมากที่มาเสี่ยงเซียมซีทำนายรัก หรือที่เรียกว่า **"โคอิมิคุจิ (Koi Mikuji)"** นอกจากนี้ยังสามารถเขียนคำอธิษฐานลงไปในบนแผ่นไม้รูปหัวใจสุดน่ารักที่เรียกว่า **"เอมะ (Ema)"** แล้วนำไปแขวนไว้ในบริเวณศาลเจ้าได้อีกด้วย



คำ **📍 รับประทานอาหารค่ำที่ภัตตาคาร**

👉 พักที่ HOTEL KEIHAN KYOTO HACHIJOGUCHI หรือเทียบเท่า

หลังจากเข้าโรงแรมที่พักแล้วเชิญท่านพักผ่อนไปกับการแช่ บ่อน้ำร้อน (แช่แบบออนเซ็น) เพื่อผ่อนคลายความเมื่อยล้าเลือดลมเดินดีเสริมสุขภาพให้กระปรี้กระเปร่า ช่วยระบบการเผาผลาญของร่างกายให้อยู่ในสภาพคงที่



วันที่สาม วัดคิโยมิตสึ – ฟุชิมิ อินาริ – จังหวัดโอซาก้า – ย่านชินไซบาชิ

เช้า ๑๐) รับประทานอาหารเช้า ณ ห้องอาหารโรงแรม

นำท่านเดินทางสู่ **วัดคิโยมิตสึ** หรือ **วัดน้ำใส** ที่ตั้งอยู่บริเวณเนินเขาฮิงาชิยาม่า เชิญดื่ม น้ำศักดิ์สิทธิ์สามสาย อันเกิดจากธรรมชาติ ไหลมาจากเทือกเขา ณ วัดแห่งนี้มีชื่อเสียงด้วยห้องโถงกลางของวัดที่ถูกจัดให้เป็นสมบัติแห่งชาติ ซึ่งมีระเบียงไม้ที่สร้างยื่นออกนอกตัวอาคารของวิหารโดยมีเสาไม้ถึง 139 ต้น เป็นจุดชมวิวของตัวเมืองได้กว้างไกลสุดตา



เที่ยง ๑๐) รับประทานอาหารกลางวันที่ภัตตาคาร

บาย

นำท่านเข้าชม **ศาลเจ้าฟูชิมิ อินาริ** หรือ **ศาลเจ้าพ่อจิ้งจอกขาว** เทพเจ้าแห่งธัญญาหารหรือการเก็บเกี่ยว แต่ในเวลาต่อมากับได้รับการนับถือในฐานะเทพเจ้าแห่งการค้า ด้วย เป็นศาลเจ้าที่มีชื่อเสียงและได้รับความเคารพสูงสุดในบรรดาศาลเจ้าอินาริว่า 30,000 แห่งทั่วญี่ปุ่น สัมผัสความสง่างาม โทริอิ หรือ ซุ้มประตูญี่ปุ่นโบราณ จำนวนมากกว่าหมื่นคู่ ตั้งเรียงรายกันจนกลายเป็น อุโมงค์โทริอิ รวมแล้วความยาวประมาณ 4,000 เมตร ณ ศาลเจ้าแห่งนี้ที่เราท่านคุ้นตาด้วย เส้าไม้สีแดง ในฉากภาพยนตร์ดังเรื่อง เกอิชา



นำท่านสู่ **จังหวัดโอซาก้า** เป็นเขตเศรษฐกิจที่ใหญ่ที่สุดอันดับ 2 และเป็นเมืองที่ใหญ่ที่สุดอันดับ 3 ของประเทศ ญี่ปุ่น ซึ่งรัฐบาลญี่ปุ่นนั้นได้จัดตั้งให้เป็นหนึ่งในหลายเมืองของประเทศที่มีเขตการปกครองรูปแบบพิเศษ โอซาก้า เป็นเมืองสำคัญทางประวัติศาสตร์ ทั้งการค้าและวัฒนธรรมเมืองหนึ่งของประเทศญี่ปุ่น และปัจจุบันเป็นศูนย์กลางอุตสาหกรรมเมืองหนึ่งในประเทศญี่ปุ่น นำท่านเดินทางเข้าสู่โรงแรมที่พัก

พักที่ **SARASA HOTEL SHINSAIBASHI** หรือเทียบเท่า

ให้ท่านอิสระช้อปปิ้ง **ย่านชินไซบาชิ** ย่านช้อปปิ้งชื่อดังของโอซาก้า ภายในย่านนี้ท่านจะพบกับร้านค้าเก่าแก่เก่าแก่ปะปนกันไปกับร้านค้าทันสมัย และสินค้าหลากหลายประเภทหลากหลายรูปแบบทั้งสำหรับเด็กและผู้ใหญ่ ซึ่งย่านนี้ถือว่าเป็นย่านแสงสีและบันเทิงชั้นนำแห่งหนึ่งของโอซาก้า อีกทั้งยังมีร้านอาหารทะเลขึ้นชื่อมากมาย ซึ่งเสน่ห์อย่างหนึ่งของย่านนี้คือ ทุกร้านค้าจะประดับประดา ร้านของตนด้วยแสงไฟนีออนซึ่งตัดทำให้เป็นรูป ปู กุ้ง และปลาหมึก ซึ่งนักท่องเที่ยวให้ความสนใจและแวะถ่ายรูปกันเป็นที่ระลึกลอยมาก และร้านค้าทุกแห่ง จะพยายามสร้างจุดเด่นให้แก่ร้านของตนให้ได้มากที่สุด เพื่อดึงดูดลูกค้าให้เข้ามาใช้บริการ สัญลักษณ์เด่นของย่านนี้คือ ตึกรูปเครื่องหมายการค้าของ กูลิโกะ ผลิตภัณฑ์ขนมชื่อดังจากญี่ปุ่นนั่นเอง อิสระเพื่อให้นักท่านเลือกหาซื้อของต้องใจนานาชนิด อาทิ เครื่องสำอาง เสื้อผ้า รองเท้า กระเป๋า เครื่องไฟฟ้า ฯลฯ ตามอัธยาศัย



ค่ำ **อิสระรับประทานอาหารค่ำตามอัธยาศัย **เพื่อให้นักท่านใช้เวลาช้อปปิ้งได้อย่างคุ้มค่า****

วันที่สี่ **ยูนิเวอร์ซัล สตูดิโอส์ เจแปน (รวมค่าบัตรเข้า) (ไป-กลับโดยรถไฟ)**

เช้า **รับประทานอาหารเช้า ณ ห้องอาหารโรงแรม**

นำท่านเดินทางสู่ **ยูนิเวอร์ซัล สตูดิโอส์ เจแปน โดยรถไฟ** นับเป็นส่วนสนุกแห่งแรกในเอเชียของยูนิเวอร์ซัล สตูดิโอส์ที่เปิดตัวอย่างยิ่งใหญ่ลงการในปี 2001 เรียกได้ว่าเป็นสวนสนุกที่เป็นที่นิยมมากที่สุดเป็นอันดับสองของญี่ปุ่นเป็นรองก็แค่ Tokyo Disney Resort ภายในแบ่งออกเป็นโซนต่างๆ อาทิ

New York มีการจำลองเป็นเมืองนิวยอร์กที่เป็นฉากของภาพยนตร์ดังหลายๆ เรื่องอย่าง spider Man ไม่เพียงเท่านั้น ที่นี่ยังมีโรงภาพยนตร์ 3 มิติที่จะทำให้เด็กๆ ฟินกับความเก่งของสไปเดอร์แมนกันเต็มๆ อินกันจนเหมือนได้หลุดเข้ามาในหนัง

Jurassic Park ขนทัพเหล่าไดโนเสาร์มาเต็มทั้งกินพืชกินเนื้อ ตื่นเต้นไปกับการล่องเรือหนีไดโนเสาร์ที่สุดจะหวาดเสียวด้วยการดึงจากความสูง 25 เมตร

Minion Park นับเป็นโซนที่เรียกเสียงกรี๊ดกร๊าด ทั้งกับเด็กและผู้ใหญ่มากมาย ด้วยความน่ารักของเจ้ามินเนียน สีเหลืองตัวป่วนที่เหมือนในหนังเป๊ะๆ

Amity Village (Jaws) ตึงตึงๆๆ อินโทรหนังที่ขึ้นมาปูรู้บู้บอย่าง Jaws เชื่อเลยว่าโซนนี้ต้องไม่ธรรมดาแน่ๆ เพราะนี่เป็นโซนที่จำลองท้องทะเลตามเรื่อง Jaws ให้ผู้เล่นได้ล่องเรือผ่านฉลามตัวยักษ์ที่โผล่มาที่ใจหายว๊าบๆ ถึงจะเปียกไปซักนิดแต่แค่มีเสื้อกันฝนก็สบายหายห่วงพร้อมมันส์ไปได้แล้ว

The wizarding World Harry Potter โซนยอดนิยามที่หลายคนใฝ่ฝันถึงว่าครั้งหนึ่งต้องมาให้ได้ แน่แน่นอนว่าเหล่าสาวกพอมดน้อยแฮร์รี่ พอตเตอร์ต้องร้องว้าวไปตลอดทาง แต่จุดนี้จำลองเอามาจากหนังได้สมจริงมากๆ เดินหลงเข้ามาไม่มีทางหลุดไปไหนง่ายๆ เพราะมุมถ่ายรูปร่างอย่างแจ่ม แคมปราสาทฮอกวอตส์ (Hogwarts castle) นี้ก็ขโมยใจไปแล้วครึ่งดวง ยิ่งแต่งตัวเป็นพอมดแม่มดยิ่งอิน ที่สำคัญมีการเอาเทคโนโลยีล้ำๆ มาใส่เพื่อความตระการตา หน้าจอภาพคมชัดแบบ 4k และที่ขาดไม่ได้เลยก็คือการแวะซื้อของที่ระลึกที่ของเยอะยั่วน้ำลายมากมาย ราคาอาจจะดูตันไปบ้างแต่มาขั้นนี้แล้วเป็นใครก็ยอม

*****อาหารกลางวันและคำอิสระตามอัธยาศัยเพื่อให้ท่านใช้เวลาได้อย่างคุ้มค่า*****

👉 พักที่ SARASA HOTEL SHINSAIBASHI หรือเทียบเท่า



วันที่ห้า เมืองโกเบ – สวนดอกไม้อาวaji ฮานะซาลิกิ – ย่านนันกิงมาจิ – ริงกุ พรีเมียม เอ้าท์เลท – อีออน พลาซ่า – สนามบินคันไซ

เช้า ๑๐ | รับประทานอาหารเช้า ณ ห้องอาหารโรงแรม

นำท่านเดินทางสู่ **เมืองโกเบ** เมืองท่าที่มีชื่อเสียงของจังหวัดเฮียวโกะ ตัวเมืองโกเบนั้นตั้งอยู่ระหว่างทะเลและเทือกเขาร็อกโกะ และยังเป็นศูนย์รวมของวัฒนธรรมที่หลากหลาย ซึ่งได้รับอิทธิพลจากตะวันตก จีน และญี่ปุ่น เป็นเมืองที่ขึ้นชื่อนำสมัยอีกแห่งของญี่ปุ่น

นำท่านเดินทางสู่ **สวนดอกไม้อาวาจิ ฮานะซางิ** สวนดอกไม้ที่ตั้งอยู่บนเกาะอาวาจิ เปิดตัวในปี ค.ศ. 1998 บนเนินเขาริมทะเลขนาด 15 เฮกเตอร์ (93.75 ไร่) ที่กว้างสุดลูกหูลูกตา ดอกไม้ในสวนแห่งนี้จะเปลี่ยนไปในทุกฤดูไม่ว่าจะเป็น ดอกบ๊อบบี้ในช่วงปลายฤดูใบไม้ผลิ ดอกทานตะวันในช่วงฤดูร้อน ดอกคอสมอสในช่วงฤดูใบไม้ร่วง และดอกสต็อคหลากสีในช่วงฤดูหนาว นอกจากนี้ในฤดูใบไม้ผลิดอกไม้ที่เป็นไฮไลท์ของที่นี่ก็คือ ดอกนาโนะฮานา (Nanohana) ชื่อในภาษาอังกฤษคือ Rape Blossoms ที่จะบานในช่วงปลายเดือนมีนาคมจนถึงปลายเดือนเมษายน ดอกสีเหลืองเล่นสีสันทัดกับดอกมูราซากิฮานานะ (Murasaki Hanana) ดอกไม้ในตระกูลเดียวกันที่ถูกจัดแต่งอย่างประณีตสวยงามทั่วทั้งสวนชวนให้ถ่ายรูป จากตรงนี้เราจึงสามารถมองเห็นวิวทะเลของอ่าวโอซาก้า และช่องแคบอากาชิ รวมถึงวิวจังหวัดโอซาก้าแบบไกลๆ ที่อยู่อีกฝั่งของทะเลได้ด้วย ถ้าในวันที่อากาศดียังสามารถเห็นเสาของ สะพานอากาชิไคเกียว (Akashi – Kaikyo Bridge) สะพานแขวนที่ยาวที่สุดในโลก เชื่อมต่อระหว่างเมืองโกเบและเกาะอาวาจิ อีกด้วย



นำท่านสู่ **ย่านนังกิงมาจิ** ย่านไชน่าทาวน์ของเมืองโกเบ ที่นี่ถือเป็นแหล่งชุมชนชาวจีนที่ใหญ่ที่สุดในภูมิภาคคันไซ โดยที่ย่านนี้ได้เติบโตมาจากชาวจีนผู้เข้ามาทำการค้าในช่วงที่ญี่ปุ่นเปิดประเทศในปี 1868 บรรยายากาศรอบๆ เต็มไปด้วยสถาปัตยกรรมสไตล์จีน ร้านค้าขายของกินและวัตถุโบราณ ปัจจุบันนี้เป็นแหล่งการค้าสำคัญที่จะมีสินค้าจากเมืองจีนเข้ามาขายมากมาย เช่น ผักดอง เส้นบะหมี่ ผลไม้ ฯลฯ รวมถึงร้านอาหารจีนอันเลิศรส ก็ตั้งเรียงรายอยู่ ณ จุดนี้อีกด้วย



เที่ยง ๑๐ | **รับประทานอาหารกลางวันที่ย่านนินงิงมาจิ (รับเงินสดที่ไกด์ 2,000 เยน / ท่าน)**
บ่าย นำท่านแวะ **ริงกุ ฟรีเมียม เอ๊าท์เลท** คืออีกหนึ่งแหล่งช้อปปิ้งชื่อดังอีกแห่งหนึ่งของโอซาก้า ตั้งอยู่ที่เมืองริงกุ ตรงข้ามกับท่าอากาศยานนานาชาติคันไซ โดยออกแบบให้มีลักษณะเหมือนกับเมืองท่าของสหรัฐอเมริกา และมีบรรยากาศแบบรีสอร์ต ซึ่งภายในแม้จะไม่ใหญ่โตมากนัก แต่ก็เพียบพร้อมไปด้วยสิ่งอำนวยความสะดวกมากมาย และร้านค้าแบรนด์เนมหลากหลายอันมีชื่อเสียงจากต่างประเทศ

ช้อปปิ้งต่อที่ **ห้างอิออน มอลล์** ให้ท่านได้ซื้อของฝากมากมายหลากหลายชนิด อาทิเช่น ขนมโมจิ เบนโตะ ผลไม้ตามฤดูกาล และพิเศษสุดกับร้าน 100 เยน ที่ทุกอย่างในร้านคาราคาเพียง 100 เยนเท่านั้น

สมควรแก่เวลา กรุณาตรวจเช็คสัมภาระให้เรียบร้อย เพื่อเตรียมตัวเดินทางสู่สนามบินเพื่อกลับกรุงเทพฯ

วันที่หก สนามบินคันไซ – กรุงเทพฯ

00.55 น. ออกเดินทางสู่ **กรุงเทพฯ** โดยสายการบิน **JAPAN AIRLINES** เที่ยวบินที่ **JL727** ✈️
(บริการอาหารและเครื่องดื่มบนเครื่อง)

04.40 น. ถึง **กรุงเทพฯ** โดยสวัสดิภาพ พร้อมความประทับใจ..... 😊😊😊😊

*******ขอบคุณทุกท่านที่ใช้บริการ*******

😊😊😊😊 **ซื่อสัตย์ จริงใจ ห่วงใย เน้นบริการ คืองานของเรา** 😊😊😊😊

****หมายเหตุ : โปรแกรมและราคาสามารถเปลี่ยนแปลงได้ตามความเหมาะสมโดยไม่
 ต้องแจ้งให้ทราบล่วงหน้าทางบริษัทฯ จะถือผลประโยชน์ของลูกค้าเป็นสำคัญ****

อัตราค่าบริการ (ราคาต่อท่าน)

วันเดินทาง	ราคาทัวร์ผู้ใหญ่ พักห้องละ 2 ท่าน (20 ท่านออก เดินทาง)	ราคาเด็กพักกับ ผู้ใหญ่ 2 ท่าน อายุ 2 – 11 ปี มีเตียง	ราคาเด็กพักกับ ผู้ใหญ่ 2 ท่าน อายุ 2 – 5 ปี ไม่มีเตียง	พักเดี่ยวจ่ายเพิ่ม	ราคาไม่รวมตัว
10 – 15 ต.ค. 67* (วันหยุด)	51,999 บาท / ท่าน	51,999 บาท / ท่าน	48,999 บาท / ท่าน	12,000 บาท / ท่าน	27,999 บาท / ท่าน

อัตราค่าบริการดังกล่าวรวม

- ค่าตัวเครื่องบินชั้นทัศนอาจร ไป-กลับ พร้อมกรุ๊ป ตามที่ระบุไว้ในรายการเท่านั้น ตัวเครื่องบินที่ใช้เป็นแบบกรุ๊ปไม่สามารถเลือกที่นั่งล่วงหน้าได้ (ท่านจะได้รับที่นั่งแบบสุ่มเท่านั้น)
- ค่าภาษีสนามบินทุกแห่ง หากสายการบินมีการปรับราคาภาษีน้ำมันขึ้น ทางบริษัทฯ ขอสงวนสิทธิ์เก็บค่าภาษีน้ำมันเพิ่มตามความเป็นจริงก่อนการเดินทาง **ราคาทัวร์นี้เช็คภาษีน้ำมัน ณ วันที่ 26 เม.ย. 67 เป็นเงิน 10,500 บาท
- ค่าโรงแรมระดับมาตรฐาน (พักห้องละ 2 ท่าน)
กรณีห้อง TWIN BED (เตียงเดี่ยว 2 เตียง) ซึ่งโรงแรมไม่มีหรือเต็ม ทางบริษัทขอปรับเป็นห้อง DOUBLE BED แทนโดยมีต้องแจ้งให้ทราบล่วงหน้า หรือ หากต้องการห้องพักแบบ DOUBLE BED ซึ่งโรงแรมไม่มีหรือเต็ม ทางบริษัทขอปรับเป็นห้อง TWIN BED แทนโดยมีต้องแจ้งให้ทราบล่วงหน้า เช่นกัน กรณีพักแบบ TRIPLE ROOM รบกวนติดต่อเจ้าหน้าที่ (อาจจะมีค่าใช้จ่ายเพิ่มเติมค่ะ)
- ค่าอาหาร ตามที่ระบุไว้ในรายการ และ น้ำดื่มบนรถวันละ 1 ขวด
- ค่ายานพาหนะ และค่าธรรมเนียมเข้าชมสถานที่ต่างๆ ตามที่ระบุไว้ในรายการ
- น้ำหนักสัมภาระ ท่านละ 2 ใบ ไม่เกิน 23 กิโลกรัม / ใบ สัมภาระติดตัวขึ้นเครื่องได้ 1 ชิ้น ต่อท่าน น้ำหนักต้องไม่เกิน 7 กิโลกรัม
- รวมค่าทิปไกด์, คนขับรถ ตลอดการเดินทาง
- ค่าประกันอุบัติเหตุ วงเงินประกันท่านละ 1,000,000 บาท และ ค่ารักษาพยาบาล ไม่เกิน 500,000 บาท **คุ้มครองผู้เอาประกันที่มีอายุตั้งแต่ 1 – 75 ปี**
ในการเคลมประกันทุกกรณี ต้องมีใบเสร็จ และ มีเอกสารรับรองทางการแพทย์ หรือจากหน่วยงานที่เกี่ยวข้อง การประกันไม่คุ้มครอง
กรณีที่เสียชีวิต หรือ เจ็บป่วยทางร่างกายด้วยโรคประจำตัว, การติดเชื้อ, ไวรัส, ไข้เลือด, ไข้ตั้ง, อาการที่เกี่ยวข้องกับการติดยา, โรคติดต่อทางเพศสัมพันธ์, การบาดเจ็บจากความเสียหายโดยเจตนา, การฆ่าตัวตาย, เสียสติ, ตกอยู่ภายใต้อำนาจของสุรายาเสพติด, บาดเจ็บจากการทะเลาะวิวาท การแท้งบุตร, การบาดเจ็บเนื่องมาจากอาชญากรรม, จลาจล, นัดหยุดงาน, การก่อการร้าย การยึดพาหนะ และการปล้นอากาศยาน (Terrorism, Hijack, Skyjack) และอื่นๆ ตามเงื่อนไขในกรมธรรม์

อัตราค่าบริการดังกล่าวไม่รวม

- ค่าทำหนังสือเดินทางทุกประเภท
- ค่าใช้จ่ายอื่นๆ ที่นอกเหนือจากรายการระบุ เช่น ค่าใช้จ่ายส่วนตัวอื่นๆ ฯลฯ

3. ค่าภาษีมูลค่าเพิ่ม VAT 7 % และหักภาษี ณ ที่จ่าย 3 % ในกรณีที่ลูกค้าต้องการใบเสร็จรับเงินที่ถูกตัด จะต้องบวกค่าภาษีมูลค่าเพิ่ม และหัก ณ ที่จ่าย จากยอดขายจริงทั้งหมดเท่านั้น และโปรดแจ้งทางบริษัทฯ จะออกให้ภายหลัง ขอสงวนสิทธิ์ออกใบเสร็จที่ถูกต้องให้กับบริษัททัวร์เท่านั้น
4. ค่าวีซ่าญี่ปุ่นสำหรับชาวต่างชาติ
5. ค่าธรรมเนียมน้ำมันและภาษีสนามบิน ในกรณีที่สายการบินมีการปรับขึ้นราคา



สำคัญมาก!!!
หนังสือเดินทาง (Passport) ต้องมีอายุ 6 เดือนขึ้นไป
และเหลือหน้าว่าง 2 หน้าขึ้นไป ต้องนำมาในวันเดินทาง

• ทางบริษัท ไม่สามารถรับผิดชอบต่อกรณีที่ไม่สามารถนำหนังสือเดินทางมาได้ •

**** ก่อนทำการจองทัวร์ทุกครั้ง กรุณาอ่านโปรแกรมอย่างละเอียดทุกหน้า และทุกบรรทัด เนื่องจากทางบริษัทฯ จะอิงตามรายละเอียดของโปรแกรมที่ขายเป็นหลัก ****

• ข้อควรทราบก่อนการเดินทาง •

- คณะทัวร์ครบ 20 ท่านออกเดินทาง มีหัวหน้าทัวร์ไทยเดินทางไป กลับ พร้อมกับคณะ
ขนาดของกรุ๊ปไซส์ จำนวนผู้เดินทางอาจมีการปรับเปลี่ยนขึ้นได้โดยไม่ต้องแจ้งให้ทราบล่วงหน้า
- บริษัทฯ มีสิทธิ์ที่จะเปลี่ยนแปลงรายละเอียดบางประการในทัวร์นี้ เมื่อเกิดเหตุสุดวิสัยจนไม่อาจแก้ไขได้
- รายการท่องเที่ยวสามารถเปลี่ยนแปลงได้ตามความเหมาะสม โดยคำนึงถึงผลประโยชน์ของผู้เดินทางเป็นสำคัญ
- รายการท่องเที่ยว และอาหาร สามารถสลับรายการในแต่ละวัน เพื่อให้โปรแกรมการท่องเที่ยวเป็นไปอย่างราบรื่น และเหมาะสม โดยคำนึงถึงผลประโยชน์ของผู้เดินทางเป็นสำคัญ
- บริษัทฯ ไม่รับผิดชอบค่าเสียหายในเหตุการณ์ที่เกิดจากสายการบิน ภัยธรรมชาติ ปฏิวัติ และอื่นๆที่อยู่นอกเหนือการควบคุมของทางบริษัทฯ หรือค่าใช้จ่ายเพิ่มเติมที่เกิดขึ้นทางตรงหรือทางอ้อม เช่น การเจ็บป่วย การถูกทำร้าย, การสูญหาย, ความล่าช้า หรือจากอุบัติเหตุต่างๆ
- ทางบริษัทฯ จะไม่รับผิดชอบใดๆทั้งสิ้นหากเกิดกรณีความล่าช้าจากสายการบิน, การประท้วง, การนัดหยุดงาน การก่อกวนจลาจล หรือกรณีที่ท่านถูกปฏิเสธ การเข้าหรือออกเมืองจากเจ้าหน้าที่ตรวจคนเข้าเมือง หรือเจ้าหน้าที่กรมแรงงานทั้งจากไทย และต่างประเทศซึ่งอยู่นอกเหนือความรับผิดชอบของบริษัทฯ
- หากไม่สามารถไปเที่ยวในสถานที่ที่ระบุในโปรแกรมได้ อันเนื่องมาจากธรรมชาติ ความล่าช้า และความผิดพลาดจากทางสายการบิน จะไม่มีการคืนเงินใดๆทั้งสิ้น แต่ทั้งนี้ทางบริษัทฯ จะจัดหารายการเที่ยวสถานที่อื่นๆ มาให้ โดยขอสงวนสิทธิ์การเจ้าหน้าที่โดยไม่แจ้งให้ทราบล่วงหน้า
- ราคานี้คิดตามราคาตัวเครื่องบินในปัจจุบัน หากราคาตัวเครื่องบินปรับสูงขึ้น บริษัทฯ สงวนสิทธิ์ที่จะปรับราคาตัวเครื่องบินตามสถานการณ์ดังกล่าว
- ทางบริษัทฯ จะไม่รับผิดชอบใดๆทั้งสิ้น หากท่านใช้บริการของทางบริษัทฯ ไม่ครบ อาทิ ไม่เที่ยวบางรายการ ไม่ทานอาหารบางมื้อ เพราะค่าใช้จ่ายทุกอย่าง ทางบริษัทฯ ได้ชำระค่าใช้จ่ายให้ตัวแทนต่างประเทศแบบเหมาขาดก่อนออกเดินทางแล้ว
- กรณีที่กองตรวจคนเข้าเมืองทั้งที่กรุงเทพฯ และในต่างประเทศปฏิเสธมิให้เดินทางออก หรือเข้าประเทศที่ระบุในรายการเดินทางบริษัทฯ ของสงวนสิทธิ์ที่จะไม่คืนค่าบริการไม่ว่ากรณีใดๆทั้งสิ้น
- ทางบริษัทฯ จะไม่รับผิดชอบใดๆทั้งสิ้น หากเกิดสิ่งของสูญหายจากการโจรกรรม และ/หรือ เกิดอุบัติเหตุที่เกิดจากความประมาทของตัวนักท่องเที่ยวเอง
- ในกรณีที่ลูกค้าต้องออกตัวโดยสารภายในประเทศ กรุณาติดต่อเจ้าหน้าที่ของบริษัทฯ ก่อนทุกครั้ง มิฉะนั้นทางบริษัทฯ จะไม่รับผิดชอบค่าใช้จ่ายใดๆทั้งสิ้น
- เมื่อท่านตกลงชำระเงินไม่ว่าทั้งหมดหรือบางส่วนกับทางบริษัทฯ ทางบริษัทฯ จะถือว่าท่านได้ยอมรับในเงื่อนไขข้อตกลงต่างๆ ที่ได้ระบุไว้แล้วทั้งหมด
- นิ่งที่ Long Leg โดยปกติอยู่บริเวณทางออกประตูฉุกเฉิน และผู้ที่จะนั่งต้องมีความสมบัตินตรงตามที่สายการบินกำหนด เช่น ต้องเป็นผู้ที่มีร่างกายแข็งแรง และช่วยเหลือผู้อื่นได้อย่างรวดเร็วในกรณีที่เครื่องบินมีปัญหา เช่น สามารถเปิดประตูฉุกเฉินได้ (น้ำหนักประมาณ 20 กิโลกรัม) ไม่ใช่ผู้ที่มีปัญหาทางด้านสุขภาพและร่างกาย และอำนาจในการให้ที่นั่ง Long Leg ขึ้นอยู่กับทางเจ้าหน้าที่เช็คอินสายการบินตอนเวลาที่เช็คอินเท่านั้น

เงื่อนไขการจอง และชำระเงิน

CASE
01

ในการจองครั้งแรก

ชำระมัดจำท่านละ 30,000 บาท หรือทั้งหมด
(ภายใน 2 วัน หลังจากทำการจอง) พร้อมส่งสำเนาหนังสือเดินทาง
ให้กับเจ้าหน้าที่ฝ่ายขาย (เงินมัดจำถือเป็นการยืนยันการจองกับบริษัทฯ
และขอสงวนสิทธิ์ยกเลิกการจองของท่านหากท่านไม่ชำระเงินตามกำหนด
โดยไม่แจ้งให้ทราบล่วงหน้า)

CASE
02

กรณีลูกค้าทำการจองน้อยกว่าวันเดินทาง 30 วัน

ทางบริษัทฯ ขอสงวนสิทธิ์ในการเก็บค่าทัวร์เต็มจำนวนทันที
ในวันที่จองเท่านั้น

CASE
03

ชำระส่วนที่เหลือ ก่อนเดินทาง 30 วัน

(นับรวมวันเสาร์ อาทิตย์ และวันหยุดราชการ)
หากท่านไม่ชำระตามวันดังกล่าวทางบริษัทถือว่าท่านยกเลิกการเดินทาง
โดยไม่มีเงื่อนไข และขอสงวนสิทธิ์ในการคืนเงินตามเงื่อนไขการยกเลิก

CASE
04

กรณีที่ท่านชำระค่าทัวร์ทั้งหมดหรือบางส่วน

ทางบริษัทฯ ถือว่าท่านได้ยอมรับเงื่อนไขและข้อตกลงต่างๆ
ที่ได้ระบุไว้ทั้งหมดนี้แล้ว

เงื่อนไขการยกเลิก

วันที่ยกเลิกการเดินทาง

น้อยกว่า 15 วัน

15-29 วัน

มากกว่า 30 วัน

กรณีวันเดินทางตรงกับช่วงวันหยุดนักขัตฤกษ์
ไม่ว่าวันใดวันหนึ่ง ทางบริษัทของสงวนสิทธิ์
ในการยกเลิกการเดินทางไม่น้อยกว่า 55 วัน

เก็บเงินยกเลิกการเดินทาง

เก็บค่าใช้จ่าย
ท่านละ 100% ของค่าทัวร์

เก็บค่าใช้จ่าย
ท่านละ 50% ของค่าทัวร์
หรือ หักค่าใช้จ่ายจริงที่เกิดขึ้น

กรณีที่มีค่าใช้จ่ายตามจริงมากกว่ากำหนด
ทางบริษัทขอสงวนสิทธิ์ในการเรียกเก็บเพิ่ม

คืนค่าใช้จ่ายทั้งหมด
หรือหักค่าใช้จ่ายจริงที่เกิดขึ้น

กรุ๊ปที่เดินทางช่วงวันหยุดเทศกาล หรือ วันธรรมดา ที่ต้องการันตีมัดจำกับสายการบิน
หรือค่ามัดจำที่พัก รวมถึงเที่ยวบินพิเศษ เช่น Extra Flight และ Charter Flight
จะไม่มีการคืนเงินมัดจำ หรือค่าทัวร์ทั้งหมด เนื่องจากค่าตัวเป็นการเหมาจ่ายในเที่ยวบินนั้นๆ

- ผู้เดินทางไม่สามารถเข้าออกเมืองได้ เนื่องจากเอกสารปลอมหรือการห้ามของเจ้าหน้าที่ เก็บค่าใช้จ่าย 100%
- กรณีเจ็บป่วย จนไม่สามารถเดินทางได้ ซึ่งจะต้องมีใบรับรองแพทย์จากโรงพยาบาลรับรอง บริษัทฯ จะพิจารณาเลื่อนการเดินทางของท่านไปยังคณะต่อไป แต่ทั้งนี้ท่านจะต้องเสียค่าใช้จ่ายที่ไม่สามารถ เรียกคืนได้ เช่น ค่าตั๋วเครื่องบิน ค่าห้อง ค่าธรรมเนียมวีซ่าตามที่สถานทูตฯ เรียกเก็บและค่าใช้จ่ายอื่นๆ ที่เกิดขึ้นตามจริง ในกรณีที่ไม่สามารถเดินทางได้
- เมื่อท่านออกเดินทางไปกับคณะแล้ว ท่านงดการใช้บริการรายการใดรายการหนึ่ง หรือไม่เดินทางพร้อมคณะ ถือว่าท่าน สละสิทธิ์ ไม่อาจเรียกร้องค่าบริการ และเงินมัดจำคืน ไม่ว่ากรณีใดๆ ทั้งสิ้น

ตามพระราชบัญญัติธุรกิจนำเที่ยวและมัคคุเทศก์ พ.ศ. 2551 หมวด 2 ธุรกิจนำเที่ยว การยกเลิกการเดินทางของนักท่องเที่ยว
ผู้ประกอบการธุรกิจนำเที่ยวมีค่าใช้จ่ายที่ได้จ่ายจริงเพื่อเตรียมการจัดนำเที่ยวให้นำมาหักจากเงินค่าบริการที่ต้องจ่าย
ทั้งนี้ผู้ประกอบการนำเที่ยวแสดงหลักฐานให้นักท่องเที่ยวทราบ เช่น คำวิซ่า ค่ามัดจำตั๋วเครื่องบิน ค่าโรงแรม หรืออื่นๆ

** ก่อนทำการจองทัวร์ทุกครั้ง กรุณาอ่านโปรแกรมอย่างละเอียดทุกหน้า และทุกบรรทัด
เนื่องจากทางบริษัทฯ จะอิงตามรายละเอียดของโปรแกรมที่ขายเป็นหลัก **