



14 วัน อันซีนอเมริกา

นอร์ทแคโรไลนา เทนเนสซี เคนทักกี โอไฮโอ มิชิแกน อิดลินอยส์



27 ก.ย. – 10 ต.ค. 67 / 11-24 ต.ค. 67

249,900 บาท

(ไม่รวมวีซ่าอเมริกา แต่รวมทิปต่างๆแล้ว พร้อมเที่ยวบินภายใน)

14 วัน อันซีนอเมริกา

นอร์ทแคโรไลนา เทนเนสซี เคนทักกี โอไฮโอ มิชิแกน อิลลินอยส์

วันแรก กรุงเทพฯ – ใต้หวัน - นิวยอร์ก

- 08.00 น. พบกันที่สนามบินสุวรรณภูมิ เคาน์เตอร์เช็คอินสายการบินอีวีเอแอร์
- 11.10 น. ออกเดินทางสู่สนามบินใต้หวันเถา-ยฺเหวียน (TPE) โดยสายการบินอีวีเอแอร์ เที่ยวบิน BR62 (ใช้เวลาบินประมาณ 3.55 ชม.) สายการบินมีบริการอาหารเช้า บนเครื่องบิน
- 16.05 น. เดินทางถึงสนามบินใต้หวันเถา-ยฺเหวียน (TPE) แวะเปลี่ยนเครื่อง
- 19.10 น. ออกเดินทางสู่สนามบินจอห์น เอฟ. เคนเนดี (JFK) โดยสายการบินอีวีเอแอร์ เที่ยวบิน BR32 (ใช้เวลาบินประมาณ 14.55 ชม.)

***** บินข้ามเส้นแบ่งเขตเวลาสากล *****

สายการบินมีบริการอาหารค่ำและอาหารเช้าบนเครื่องบิน

- 22.05 น. เดินทางถึงสนามบินจอห์น เอฟ. เคนเนดี (JFK) ผ่านพิธีการตรวจคนเข้าเมืองและศุลกากร นำท่านเดินทางเข้าสู่โรงแรมที่พัก

นำท่านเข้าสู่โรงแรมที่พัก Marriott New York JFK Airport **** หรือเทียบเท่า

วันที่สอง สนามบิน JFK – เมืองชาร์ลอตต์ - หอเกียรติยศ นาสคาร์

เช้า รับประทานอาหารเช้าในโรงแรม

- 8.30 น. นำท่านเดินทางสู่สนามบินจอห์น เอฟ. เคนเนดี (JFK)
- 11.15 น. ออกเดินทางสู่สนามบินชาร์ลอตต์/ดักลาส (CLT) โดยสายการบินเดลต้าแอร์ไลน์ เที่ยวบิน DL5411 (ใช้เวลาบินประมาณ 2.05 ชม.)
- 13.20 น. เดินทางถึงสนามบินชาร์ลอตต์/ดักลาส (CLT) ผ่านพิธีการตรวจคนเข้าเมืองและศุลกากร

กลางวัน รับประทานอาหารกลางวัน ณ ภัตตาคารท้องถิ่น

บ่าย นำท่านเดินทางสู่เมืองชาร์ลอตต์ (Charlotte) เป็นเมืองที่ใหญ่ที่สุดในรัฐนอร์ทแคโรไลนา และมีขนาดใหญ่เป็นอันดับที่ 19 ของสหรัฐอเมริกา ในปี 2008 มีประชากรประมาณ 671,588 คน ชาวเมืองชาร์ลอตต์เรียกว่า "Charlottean" ชื่อเมืองชาร์ลอตต์ตั้งชื่อเพื่อเป็นเกียรติแก่ สมเด็จพระราชินีชาร์ลอตเทอแห่งสหราชอาณาจักร พระอัครมเหสีในสมเด็จพระเจ้าจอร์จที่ 3 แห่งสหราชอาณาจักร นำท่านเดินทางเข้าชมหอเกียรติยศ นาสคาร์ (NASCAR Hall of Fame) ตั้งอยู่ในเมืองชาร์ลอตต์ รัฐนอร์ทแคโรไลนา เพื่อเป็นเกียรติแก่นักแข่งที่ได้แสดงทักษะความชำนาญในการขับขี่ของ NASCAR สถานที่แห่งนี้มีหอเกียรติยศและอาคารสำนักงานสูง 19 ชั้น ตั้งอยู่บนพื้นที่ 150,000 ตารางฟุต เปิดทำการเมื่อวันที่ 11 พฤษภาคม พ.ศ. 2553 การจัดแสดง Glory Road จะมี

การเปลี่ยนไปทุกๆ สามปี หลังจากการเปิดตัวนิทรรศการ Glory Road นิทรรศการนี้จัดแสดงรถยนต์ในรูปแบบการแข่งขันราวกับว่าพวกมันอยู่บนทางโค้ง มีคอลเลกชันรถแข่งจำนวนมาก ซึ่งแต่ละคันมีความรู้มากมาย เครื่องจำลองการแข่งขันมีความสมจริงและสนุกสนานเป็นอย่างยิ่ง เป็นสถานที่ที่เยี่ยมเยียนสำหรับคนทุกวัยและทุกระดับที่มีความรู้เกี่ยวกับ Nascar ท่านสามารถเรียนรู้เกี่ยวกับ NASCAR ซึ่งมีประวัติของ NASCAR รางวัลต่างๆ รถยนต์ต่างๆ การจำลองที่ให้คุณขับรถ Nascar อีกด้วย



ค่ำ **รับประทานอาหารค่ำ ณ ภัตตาคารท้องถิ่น**

นำท่านเข้าสู่โรงแรมที่พัก Hilton Charlotte Uptown ** หรือเทียบเท่า**

วันที่สาม **อุทยานแห่งรัฐชิมนีรี่็อค – เมืองแอสวิลล์ - สวนรุกขชาตินอร์ทแคโรไลนา - จุดชมวิวแหล่งกำเนิดป่าไม้ - จุดชมวิวยิวแลนด์ บัลซัม**

เช้า **รับประทานอาหารเช้าในโรงแรม**

นำท่านเดินทางสู่**อุทยานแห่งรัฐชิมนีรี่็อค (Chimney Rock State Park)** (ระยะทาง 152 กม. ใช้เวลาประมาณ 2 ชม.) เป็น อุทยาน ของรัฐ North Carolina ใน Chimney Rock เขต Rutherford รัฐ North Carolina ในสหรัฐอเมริกา สวนสาธารณะขนาด 8,014 เอเคอร์ ตั้งอยู่ทางตะวันออกเฉียงใต้ของแอสวิลล์ นอร์ทแคโรไลนา 40 กม. และมีรัฐนอร์ทแคโรไลนาเป็นเจ้าของและบริหารจัดการ อุทยานแห่งนี้มีเส้นทางเดินป่าสำหรับทุกระดับทักษะ ทิวทัศน์ของหินทรงตัวเดวิสเฮด และน้ำตกสูง 404 ฟุต น้ำตกฮิกคอรันท์ ลักษณะเด่นที่สุดของมันเป็น**หินแกรนิตขนาด 315 ฟุต ชื่อ Chimney Rock** ซึ่งเข้าถึงได้ด้วยลิฟต์ และมองเห็นวิวสวนสาธารณะและชนบทโดยรอบ นำท่านเดินทางสู่**เมืองแอสวิลล์ (Asheville)** (ระยะทาง 42 กม. ใช้เวลาประมาณ 55 นาที) เป็นเมืองในและเป็นที่ตั้งของเทศมณฑลบันคอมบ์ นอร์ทแคโรไลนา สหรัฐอเมริกา ตั้งอยู่ที่จุดบรรจบของแม่น้ำ French Broad และแม่น้ำ Swannanoa เป็นเมืองที่ใหญ่ที่สุดในนอร์ทแคโรไลนาตะวันตก และเป็นเมืองที่มีประชากรมากที่สุดอันดับที่ 11 ของรัฐ



กลางวัน รับประทานอาหารกลางวัน ณ ภัตตาคารท้องถิ่น

บ่าย นำท่านเดินทางผ่านชมวิวดามธรรมชาติผ่านเส้นทาง **Blue Ridge Parkway** เป็นเส้นทางอุทยานแห่งชาติและถนน All-American ในสหรัฐอเมริกา ขึ้นชื่อในเรื่องความงดงามของทิวทัศน์ ปาร์คเวย์ซึ่งเป็นสวนสาธารณะเชิงเส้นที่ยาวที่สุดในอเมริกา ซึ่งเป็นส่วนหนึ่งของเทือกเขาแอปพาเลเชียน ตลอดสองข้างทาง ท่านจะได้สัมผัสวัฒนธรรมที่เป็นหุบเขา ภูเขาสูง ต้นไม้ที่เขียวขจี หรือจะอยู่ในช่วงที่ต้นไม้เปลี่ยนสี เป็นสีส้ม สีเหลือง สีแดง นำท่านเดินทางเข้าชมสวนรุกขชาตินอร์ทแคโรไลนา (**North Carolina Arboretum**) เป็นสวนรุกขชาติและสวนพฤกษศาสตร์ที่ตั้งอยู่ภายในป่าทดลอง Bent Creek ของป่าสงวนแห่งชาติ Pisgah ทางตะวันตกเฉียงใต้ของแอสวิลล์ นอร์ทแคโรไลนาล้อมรอบด้วยเทือกเขาแอปพาเลเชียนตอนใต้ที่มีความหลากหลายทางพฤกษศาสตร์ เป็นหนึ่งในสวนธรรมชาติที่สวยงามที่สุดในอเมริกา มีขนาด 434 เอเคอร์ในป่าสงวนแห่งชาติ Pisgah เป็นสถานที่ที่เหมาะสมสำหรับการเดินเล่นหรือเดินป่า พร้อมชื่นชมและเรียนรู้เกี่ยวกับสิ่งมหัศจรรย์ทางธรรมชาติ เป็นสถานที่จัดกิจกรรมต่างๆ มากมายตลอดทั้งปี โดยตั้งอยู่ที่ทางเข้า Blue Ridge Parkway ทางตอนใต้ของ Asheville ภายในบริเวณสวน ท่านจะได้พบกับคอลเลกชันบอนไซที่น่ารักที่สุดแห่งหนึ่งในภาคตะวันออกเฉียงใต้ และสวนผ้าไหมที่มีแปลงเป็นสีเหลืองจัตุรัสที่ปลูกแทนการเย็บในช่วงเทศกาลคริสต์มาส การแสดงแสงสีในสวนรุกขชาติได้พัฒนาไปสู่การเฉลิมฉลองประจำฤดูกาลอันโดดเด่นและเหมือนแฟนตาซี นำท่านเดินทางสู่จุดชมวิวแหล่งกำเนิดป่าไม้ (**Cradle of Forestry Overlook**) ท่านจะได้ชมทัศนียภาพทางธรรมชาติอันงดงามเมื่อหันหน้าไปทางทิศตะวันออกของภูเขาหลายชั้นในระยะไกลและป่าสงวนแห่งชาติ Pisgah ด้านล่าง เมื่อท่านขึ้นมาจากหุบเขา ท่านจะเห็น **Looking Glass Rock** ที่ไม่ซ้ำใคร ซึ่งเป็นหน้าหินสูงชันที่ทำจากหินแกรนิตที่ก่อตัวเมื่อประมาณ 390 ล้านปีก่อน ชื่อ **“Looking Glass”** มาจากรูปปลั๊กซ์ที่เหมือนกระจกเมื่อน้ำกลายเป็นน้ำแข็งบนพื้นผิวและเปล่งประกายเมื่อโดนแสงแดด



นำท่านเดินทางสู่ **จุดชมวิวยิวแลนด์ บัลซัม (Richland Balsam)** เป็นภูเขาในเทือกเขา Great Balsam ในรัฐนอร์ทแคโรไลนาของสหรัฐอเมริกา ด้วยความสูงถึง 6,410 ฟุต ถือเป็นภูเขาที่สูงที่สุดในเทือกเขาเกรตบัลซัม และเป็นหนึ่งใน 20 ยอดเขาที่สูงที่สุดในเทือกเขาแอปพาเลเชียน และเป็นยอดเขาที่สูงเป็นอันดับ 9 ในภาคตะวันออกของสหรัฐอเมริกา เส้นทาง Blue Ridge Parkway มีความสูงถึง 6,053 ฟุต ท่านจะได้ชมชมใบไม้เปลี่ยนสีอีกครั้ง Richland Balsam เป็นยอดเขาที่สูงที่สุดบน Blue Ridge Parkway และในฤดูใบไม้ร่วง จะกลายเป็นภูมิประเทศที่น่าอัศจรรย์ จุดชมวิวนี้นี้ให้ทัศนียภาพกว้างไกลของเนินเขาที่รายล้อมด้วยป่าไม้ ได้เวลาอันสมควรนำท่านเดินทาง **กลับสู่เมืองแอสวิลล์ (Asheville)** (ระยะทาง 80 กม. ใช้เวลาประมาณ 1.10 ชม.)



ค่ำ **รับประทานอาหารค่ำ ณ ภัตตาคารจีน**

นำท่านเข้าสู่โรงแรมที่พัก The Asheville Foundry Inn, Curio Collection by Hilton ** หรือเทียบเท่า**

วันที่สี่ **เมืองเซโรกี – อุทยานแห่งชาติเทือกเขาเกรตสม็อกกี้ - แกดลินเบิร์กสกายปาร์ค และสกายบริดจ์ – เมืองน็อกซ์วิลล์ - สวนพฤกษศาสตร์และสวนรุกขชาติน็อกซ์วิลล์**

เช้า **รับประทานอาหารเช้าในโรงแรม**

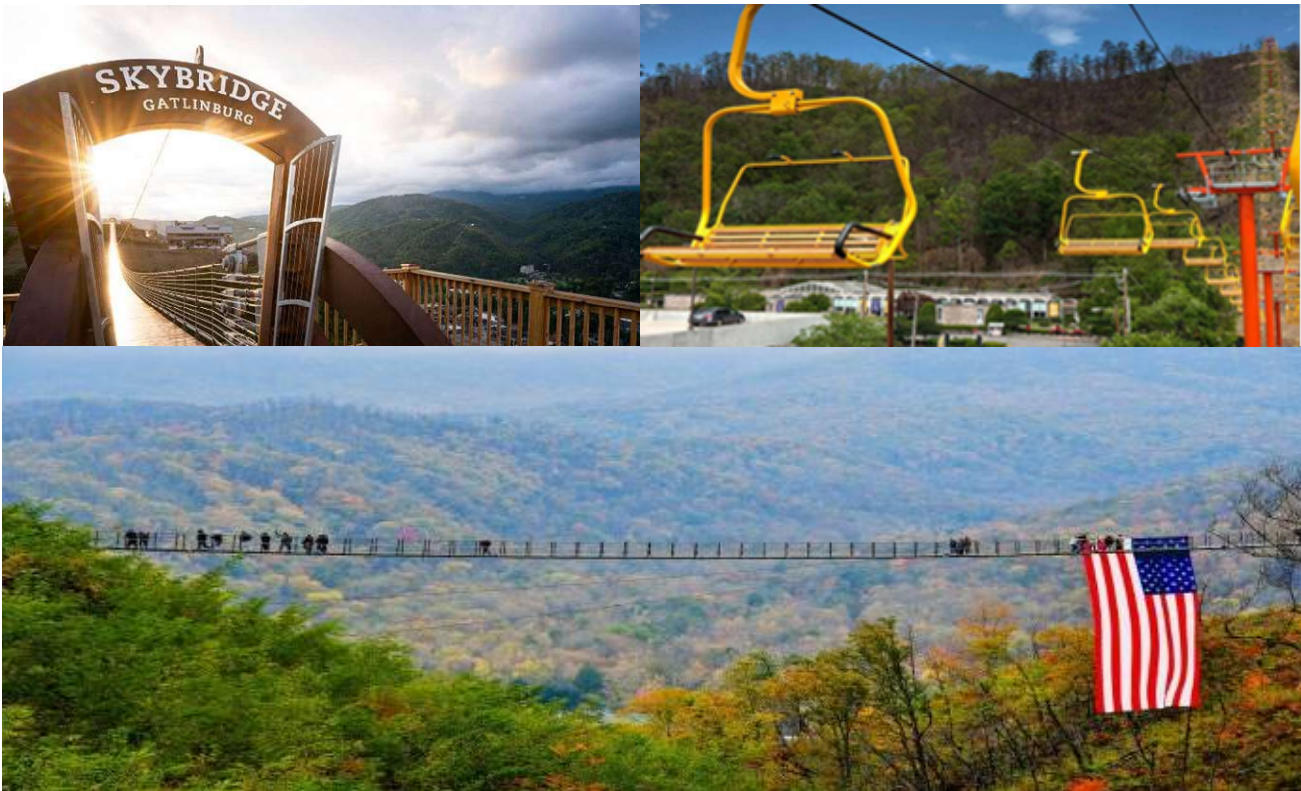
นำท่านเดินทางสู่ **เมืองเซโรกี (Cherokee)** (ระยะทาง 102 กม. ใช้เวลาประมาณ 1.15 ชม.) เป็นเมืองหลวงของกลุ่มอินเดียนแดงเซโรกีทางตะวันออก และเป็นส่วนหนึ่งของบ้านเกิดดั้งเดิมของชาวเซโรกี ในยุค 1870 วงดนตรีตะวันออกได้ซื้อที่ดินสำหรับสิ่งที่เรียกว่า "ขอบเขตควอลลา" เพื่อสืบสานมรดกของรถเซโรกีในเมือง ป้ายบอกทางถนนและอาคารต่างๆ ของรถเซโรกีจึงเขียนด้วยพยางค์ของรถเซโรกีและภาษาอังกฤษ นำท่านเดินทางสู่ **อุทยานแห่งชาติเทือกเขาเกรตสม็อกกี้ (Great Smoky Mountains National Park)** (ระยะทาง 55 กม. ใช้เวลาประมาณ 1 ชม.) เป็นอุทยานแห่งชาติของสหรัฐอเมริกาทางตะวันออกเฉียงใต้ของสหรัฐอเมริกา มีพื้นที่บางส่วนในนอร์ทแคโรไลนาและเทนเนสซี สวนสาธารณะแห่งนี้ครอบคลุมแนวสันเขาของเทือกเขา Great Smoky Mountains ซึ่งเป็นส่วนหนึ่งของเทือกเขาบลูริดจ์ ส่วนหนึ่งของเทือกเขาแอปพาเลเชียนที่ใหญ่กว่า อุทยานแห่งนี้ประกอบด้วยภูเขาที่สูงที่สุดในอเมริกาเหนือตะวันออก รวมถึงคลิงแมนส์โดม ภูเขาภูโยต์ และภูเขาเลอคอนเต พรอมแดนระหว่างทั้งสองรัฐทอดยาวจากตะวันออกเฉียงเหนือไปตะวันตกเฉียงใต้ผ่านใจกลาง

อุทยาน เส้นทาง Appalachian Trail ตัดผ่านใจกลางอุทยานในเส้นทางจากจอร์เจียไปยังรัฐเมน ด้วยจำนวนผู้เยี่ยมชม 14.1 ล้านคนในปี 2564 อุทยานแห่งชาติ Great Smoky Mountains จึงเป็นอุทยานแห่งชาติที่มีผู้เข้าชมมากที่สุดในสหรัฐอเมริกา



นำท่านเดินทางชมแกตลินเบิร์กสกายปาร์ก และสกายบริดจ์ (Gatlinburg SkyPark & SkyBridge) Gatlinburg SkyBridge ตั้งอยู่ที่ด้านบนสุดของ SkyLift ซึ่งมีความยาว 680 ฟุต ซึ่งเป็นสะพานเคเบิลสำหรับคนเดินที่ยาวที่สุดในอเมริกาเหนือ ด้วยความสูง 140 ฟุตที่จุดกึ่งกลางและ 30 ฟุตของพื้นกระจกที่อยู่ตรงกลาง SkyBridge จึงเป็นประสบการณ์ที่คุณจะจดจำไปตลอดชีวิต คุณสามารถเดินป่าบน SkyTrail ฟ่อนคลายบน SkyDeck ของเราในขณะที่ขึ้นไปบนยอดเขาที่สูงที่สุดในเทือกเขา Smoky Mountains หรือซื้ออาหารและเครื่องดื่มในอาคารสองชั้นของ SkyCenter อิสระให้ท่าน ได้ชมวิวและถ่ายภาพตามอัธยาศัย

กลางวัน รับประทานอาหารกลางวัน ณ กัตตาการท้องถิ่น



บาย นำท่านเดินทางสู่**เมืองน็อกซ์วิลล์ (Knoxville)** (ระยะทาง 70 กม. ใช้เวลาประมาณ 1.10 ชม.) เป็นที่ตั้งของเขต
 น็อกซ์เคาน์ตี รัฐเทนเนสซี สหรัฐอเมริกา น็อกซ์วิลล์ เป็นเมืองใหญ่อันดับสามของรัฐรองจากแนชวิลล์และเมม
 ฟิส น็อกซ์วิลล์ตั้งรกรากครั้งแรกในปี พ.ศ. 2329 เป็นเมืองหลวงแห่งแรกของรัฐเทนเนสซี นำท่านเดินทาง**ชม**
สวนพฤกษศาสตร์และสวนรุกขชาติน็อกซ์วิลล์ (Knoxville Botanical Garden and Arboretum) ตั้งอยู่บนพื้นที่
 44 เอเคอร์ ก่อตั้งขึ้นเมื่อปี 2544 เมื่องค์กรไม้แสวงผลกำไรชื่อที่ดินโดยตรงจากครอบครัว Howell ในพื้นที่
 ของอดีตสถานรับเลี้ยงเด็ก Howell เป็นซัพพลายเออร์สวนเชิงพาณิชย์ที่กว้างขวางและยาวนาน ซึ่งผลิตต้นไม้
 และพุ่มไม้มาเป็นเวลาสองศตวรรษ ซึ่งมีเส้นทางเดิน สวนจัดแสดง พืชสวนที่มีเอกลักษณ์และมีคุณค่าทาง
 ประวัติศาสตร์ ตลอดจนกำแพงหินที่โดดเด่นยาวกว่า 3 กม. และบ้านหินทรงกลมอันเป็นเอกลักษณ์ภายใน
 สวน Marth A. Ashe



คำ รับประทานอาหารค่ำ ณ ภัตตาคารไทย

นำท่านเข้าสู่โรงแรมที่พัก **Hilton Knoxville ****** หรือเทียบเท่า

วันที่ห้า อุทยานแห่งรัฐคัมมินส์ฟอลส์ – เมืองแนชวิลล์ – หอเกียรติยศและพิพิธภัณฑ์นักดนตรี – วิหารพาร์เซนอน -
 ถนนบรอดเวย์

เช้า รับประทานอาหารเช้าในโรงแรม

นำท่านเดินทางสู่**อุทยานแห่งรัฐคัมมินส์ฟอลส์ (Cummins Falls State Park)** (ระยะทาง 180 กม. ใช้เวลา
 ประมาณ 2 ชม.) เป็นสวนสาธารณะขนาด 282 เอเคอร์ (1.14 กม.) ตั้งอยู่ทางตะวันตกเฉียงเหนือของคูวิลล์ ใน
 เทสซมณฑลแจ็กสันในรัฐเทนเนสซีของสหรัฐอเมริกา อุทยานแห่งนี้มีน้ำตกชื่อเดียวกับอุทยานเรียกว่า **น้ำตกคัม**
มินส์ เป็นน้ำตกที่อยู่ในหุบเขาด้านล่าง และมีลำธารที่ซ่อนอยู่ในหุบเขา เป็นน้ำตกสองชั้น ที่มีความสูง 23 เมตร
 ซึ่งตั้งอยู่บนแม่น้ำแบล็คเบียร์นฟอร์กสเตท สวนสาธารณะแห่งนี้ถูกซื้อและสร้างโดยมูลนิธิ Tennessee Parks
 and Greenways Foundation ในปี 2011



กลางวัน รับประทานอาหารกลางวัน ณ ภัตตาคารท้องถิ่น

บ่าย นำท่านเดินทางสู่**เมืองแนชวิลล์ (Nashville)** (ระยะทาง 134 กม. ใช้เวลาประมาณ 1.30 ชม.) เป็นเมืองหลวงของรัฐเทนเนสซี และเป็นเคาน์ตีซิตี (เมืองหลวงมณฑล) ของเคาน์ตีแคนดี ถือเป็นเมืองที่มีพลเมืองหนาแน่นมากที่สุดเป็นอันดับ 2 ในรัฐถัดจากเมืองเมมphis เมืองตั้งแถบริมแม่น้ำคัมเบอร์แลนด์ ในเคาน์ตีแคนดี ทางส่วนกลางเหนือของรัฐ แนชวิลล์เป็นเมืองที่เป็นศูนย์รวมด้านการเอาใจใส่ด้านสุขภาพ ดนตรี สิ่งตีพิมพ์ การธนาคาร และธุรกิจการขนส่ง นำท่านเดินทาง**เข้าชมหอเกียรติยศและพิพิธภัณฑน์ักดนตรี (Musicians Hall of Fame and Museum)** ในแนชวิลล์เชิดชูเกียรตินักดนตรีทุกคน โดยไม่คำนึงถึงประเภทหรือเครื่องดนตรี โทมัสไลน์ของ MHOFF เริ่มต้นด้วยจุดเริ่มต้นของการบันทึกเพลง และผู้ที่เข้ารับตำแหน่งจะได้รับการเสนอชื่อโดยสมาชิกปัจจุบันของสหพันธ์นักดนตรีอเมริกัน และผู้เชี่ยวชาญด้านอุตสาหกรรมเพลงอื่นๆ พิพิธภัณฑน์ักดนตรีแห่งนี้เปิดครั้งแรกเมื่อวันที่ 6 มิถุนายน พ.ศ. 2549 ประกอบด้วยเครื่องดนตรีที่ศิลปินชื่อดังเป็นเจ้าของและเล่นตลอดจนนักดนตรีเบื้องหลัง นักดนตรีเหล่านี้มักเป็นนักดนตรีประจำบ้านในเมืองต่างๆ เช่น เมมphis ลอสแอนเจลิส ดีทรอยต์ แนชวิลล์ มัสเชิลโซลส์ และนิวยอร์กซิตี



นำท่านเดินทาง**ชมวิหารพาร์เธนอน (Parthenon)** ตั้งอยู่ในสวนสาธารณะเซนเทนเนียล เมืองแนชวิลล์ รัฐเทนเนสซี สหรัฐอเมริกา เป็นแบบจำลองขนาดเต็มของวิหารพาร์เธนอนดั้งเดิมในกรุงเอเธนส์ ประเทศกรีซ ได้รับการออกแบบโดยสถาปนิก วิลเลียม ครอว์ฟอร์ด สมิธ และสร้างขึ้นในปี พ.ศ. 2440 โดยเป็นส่วนหนึ่ง

ของงาน Tennessee Centennial Exposition ปัจจุบัน วิหารพาร์เธนอนซึ่งทำหน้าที่เป็นพิพิธภัณฑศิลป์ ตั้งตระหง่านเป็นจุดศูนย์กลางของสวนสาธารณะเซนเทนเนี่ยล ซึ่งเป็นสวนสาธารณะขนาดใหญ่ทางตะวันตกของตัวเมืองแนชวิลล์ จากนั้นนำท่านเดินทางสู่ถนนบรอดเวย์ (Boardway Street) บรอดเวย์เป็นทางสัญจรสายหลักในย่านใจกลางเมืองในแนชวิลล์ รัฐเทนเนสซี รวมถึงย่าน Lower Broadway ซึ่งเป็นย่านบันเทิงที่ขึ้นชื่อด้านเพลงฮอนกี้และดนตรีคันทรี่สด โดยเฉพาะในเวลาค่ำคืนบรรยากาศจะเต็มไปด้วยผู้คนนั่งฟังดนตรี นั่งชมบรรยากาศรอบเมือง ถนนสายนี้ยังเป็นที่ตั้งของร้านค้าปลีก ร้านอาหาร ร้านขนมหวาน สถานที่ท่องเที่ยว และโรงแรมไม่กี่แห่ง



ค่ำ รับประทานอาหารค่ำ ณ ภัตตาคาร (Buffet)

นำท่านเข้าสู่โรงแรมที่พัก Hilton Garden Inn Nashville Vanderbilt **** หรือเทียบเท่า

วันที่หก อุทยานแห่งชาติถ้ำแมมมอธ - บริเวณจุดชมวิวกึ่งธรรมชาติ - เมืองเลกซิงตัน - สนามม้า

เช้า รับประทานอาหารเช้าในโรงแรม

นำท่านเดินทางเข้าชมอุทยานแห่งชาติถ้ำแมมมอธ (Mammoth Cave National Park) (ระยะทาง 152 กม. ใช้เวลาประมาณ 1.30 ชม.) เป็นอุทยานแห่งชาติทางตอนใต้ของรัฐเคนตักกี ครอบคลุมบางส่วนของถ้ำแมมมอธ ซึ่งเป็นระบบถ้ำที่ยาวที่สุดในโลก พื้นที่ 52,830 เอเคอร์ ของอุทยานส่วนใหญ่อยู่ในเทศมณฑลเฮดมอนสัน โดยมีพื้นที่เล็กๆ ทอดยาวไปทางทิศตะวันออกเข้าสู่เทศมณฑลฮาร์ตและบาร์เรน แม่น้ำกรีนไหลผ่านสวนสาธารณะ โดยมีแม่น้ำสาขาที่เรียกว่าแม่น้ำโนลินไหลเข้าสู่แม่น้ำสีเขียวภายในสวนสาธารณะอุทยานได้รับการสถาปนาเป็นอุทยานแห่งชาติเมื่อวันที่ 1 กรกฎาคม พ.ศ. 2484 ได้รับการเสนอชื่อให้เป็นมรดกโลกเมื่อวันที่ 27 ตุลาคม พ.ศ. 2524 ได้เวลานำท่านเดินทางสู่บริเวณจุดชมวิวกึ่งธรรมชาติ (Natural Arch Scenic Area) (ระยะทาง 166 กม. ใช้เวลาประมาณ 2.30 ชม.)



กลางวัน รับประทานอาหารกลางวัน ณ ภัตตาคารท้องถิ่น

บ่าย นำท่าน**ชมชมู่ประวัติศาสตร์ชาติ**ในรัฐเคนตักกีแห่งนี้สามารถมองเห็นได้อย่างใกล้ชิดตลอดเส้นทาง และมีความงดงามตลอดทั้งปี ชมู่ประตู่แห่งนี้เป็นแหล่งท่องเที่ยวหลักในบริเวณนี้ ท่านจะได้สัมผัสความอลังการของสะพานหินแห่งนี้ มีลักษณะโค้งและมีช่องอยู่ตรงกลาง ซึ่งเกิดขึ้นเองตามธรรมชาติ เป็นหินทรายที่เกิดจากการกัดเซาะของกระแสน้ำและลมเป็นระยะเวลายาวนาน ตัวสะพานมีความสูงประมาณ 20 เมตร ได้เวลานำท่านเดินทางสู่**เมืองเล็กซิงตัน (Lexington)** (ระยะทาง 165 กม. ใช้เวลาประมาณ 2 ชม.) เลกซิงตันเป็นเมืองที่มีประชากรมากเป็นอันดับสองในเครือจักรภพแห่งเคนตักกี (รองจากลุยวิลล์) และเมืองที่มีประชากรมากที่สุดอันดับที่ 60 ในสหรัฐอเมริกา เป็นที่ตั้งของเขตฟาร์มแข่งคานี้ดี เลกซิงตันเป็นที่รู้จักในนาม "**เมืองหลวงแห่งม้าของโลก**" อยู่ในภูมิภาคบลูแกรสส์ของรัฐ นำท่านเดินทาง**เข้าชมสนามม้าเคนตักกี (Kentucky Horse Park)** เป็นฟาร์มม้าที่ยังใช้งานได้ สถานที่แข่งขันขี่ม้าระดับนานาชาติ และสวนสนุกเพื่อการศึกษาที่เปิดในปี 1978 ในเมืองเล็กซิงตัน รัฐเคนตักกี สถานที่ขี่ม้าแห่งนี้เป็นสวนสาธารณะขนาด 1,224 เอเคอร์ ที่อุทิศให้กับ "ความสัมพันธ์ของมนุษย์กับม้า" สวนสาธารณะแห่งนี้เปิดให้บุคคลทั่วไปเข้าชม โดยมีการแสดง Horses of the World Show วันละสองครั้ง โดยจัดแสดงม้าทั้งธรรมดาและม้าหายากจากทั่วโลก ม้าจะสวมชุดของแท้ ในแต่ละปีสวนสาธารณะจะจัดกิจกรรมพิเศษและการแสดงม้ามากมาย



ค่ำ รับประทานอาหารค่ำ ณ ภัตตาคารจีน

นำท่านเข้าสู่โรงแรมที่พัก **Hilton Lexington/Downtown ****** หรือเทียบเท่า

วันที่เจ็ด เมืองซินซินนาติ – อุทยานแห่งรัฐฮอกกินฮิลล์ - เมืองโคลัมบัส

เช้า รับประทานอาหารเช้าในโรงแรม

นำท่านเดินทางสู่**เมืองซินซินนาติ (Cincinnati)** (ระยะทาง 119 กม. ใช้เวลาประมาณ 1.20 ชม.) เป็นที่ตั้งเทศมณฑลของเทศมณฑลแฮมิลตัน รัฐโอไฮโอ สหรัฐอเมริกา เมืองนี้ตั้งรกรากในปี 1788 ตั้งอยู่ทางด้านเหนือของจุดบรรจบกันของแม่น้ำลิกกิงและแม่น้ำโอไฮโอ ซึ่งแม่น้ำสายหลังนี้เป็นแนวรัฐที่ติดกับรัฐเคนตักกี ประชากรของซินซินแนติอยู่ที่ 309,317 คนในปี 2020 ทำให้เป็นเมืองที่มีประชากรมากเป็นอันดับสามในรัฐโอไฮโอ รองจาก โคลัมบัสและคลีฟแลนด์ เมืองนี้เป็นศูนย์กลางทางเศรษฐกิจและวัฒนธรรมของเขตมหานครซินซินแนติ ซึ่งเป็นเขตเมืองใหญ่ที่มีประชากรมากที่สุดของรัฐโอไฮโอ นำท่านเที่ยวชม**เมืองซินซินนาติ**

กลางวัน รับประทานอาหารกลางวัน ณ ภัตตาคารไทย

นำท่านเดินทางสู่**อุทยานแห่งรัฐฮอกกิงฮิลล์ (Hocking Hills State Park)** (ระยะทาง 193 กม. ใช้เวลาประมาณ 2.10 ชม.) เป็นสวนสาธารณะในภูมิภาค Hocking Hills ของ Hocking County รัฐโอไฮโอ ประเทศสหรัฐอเมริกา ในบางพื้นที่ สวนสาธารณะติดกับป่า Hocking State ภายในอุทยานมีเส้นทางเดินป่า แนวหินช่องเขา น้ำตก และถ้ำพักผ่อน ยาวกว่า 40 กม. นักโบราณคดีเชื่อว่าในอุทยานเคยเป็นพื้นที่ของคนที่อยู่อาศัยมานานแล้วกว่า 7000 ปี อิสระให้ท่านได้เดินเล่น เที่ยวชม และเก็บภาพธรรมชาติตามอัชฌาศัย นำท่านเดินทางสู่**เมืองโคลัมบัส (Columbus)** (ระยะทาง 94 กม. ใช้เวลาประมาณ 1.10 ชม.) เป็นเมืองหลวงและเมืองที่มีประชากรมากที่สุดของรัฐโอไฮโอ ตั้งอยู่ในเคาน์ตีแฟรงคลิน ตัวเมืองได้ขยายเข้าไปในบางส่วนของเคาน์ตีแฟร์ฟิลด์ และเดลาแวร์ ชื่อของเมืองได้มาจากชื่อของ คริสโตเฟอร์ โคลัมบัส ก่อตั้งในปี พ.ศ. 2355 เศรษฐกิจหลักได้แก่ การศึกษา, ประกันภัย, สถานพยาบาล, ค้าปลีก, และเทคโนโลยี



ค่ำ รับประทานอาหารค่ำ ณ ภัตตาคารท้องถิ่น

นำท่านเข้าสู่โรงแรมที่พัก **Hilton Columbus Downtown ****** หรือเทียบเท่า

วันที่แปด เมืองคลีฟแลนด์ – หอเกียรติยศร็อกแอนด์โรล - ตลาดฝั่งตะวันตก – เมืองโทเลโด – พิพิธภัณฑ์ศิลปะโทเลโด – เมืองดีทรอยต์ - สะพาน Ambassador

เช้า รับประทานอาหารเช้าในโรงแรม

นำท่านเดินทางสู่**เมืองคลีฟแลนด์ (Cleveland)** (ระยะทาง 229 กม. ใช้เวลาประมาณ 2.20 ชม.) เป็นเมืองหนึ่งในรัฐโอไฮโอ ประเทศสหรัฐอเมริกา อยู่ในเขตอุทยานแคนันดี ตั้งอยู่ทางทิศตะวันออกเฉียงเหนือของรัฐโอไฮโอ และริมชายฝั่งทางใต้ของทะเลสาบอีรี ก่อตั้งขึ้นใน พ.ศ. 2339 นำท่านเดินทาง**ชมหอเกียรติยศร็อกแอนด์โรล (Rock and Roll Hall of Fame)** หรือเรียกง่ายๆ ว่าหอเกียรติยศร็อก เป็นพิพิธภัณฑ์และหอเกียรติยศที่ตั้งอยู่ในเมืองคลีฟแลนด์ รัฐโอไฮโอ ประเทศสหรัฐอเมริกา ริมฝั่งทะเลสาบอีรี พิพิธภัณฑ์บันทึกประวัติศาสตร์ดนตรีร็อกและศิลปิน โปรดิวเซอร์ วิศวกร ตลอดจนบุคคลสำคัญและบุคลากรอื่นๆ ที่มีอิทธิพลต่อการพัฒนาดนตรี มุณินิหอเกียรติยศร็อกแอนด์โรลก่อตั้งขึ้นเมื่อวันที่ 20 เมษายน พ.ศ. 2526 โดย Ahmet Ertegun

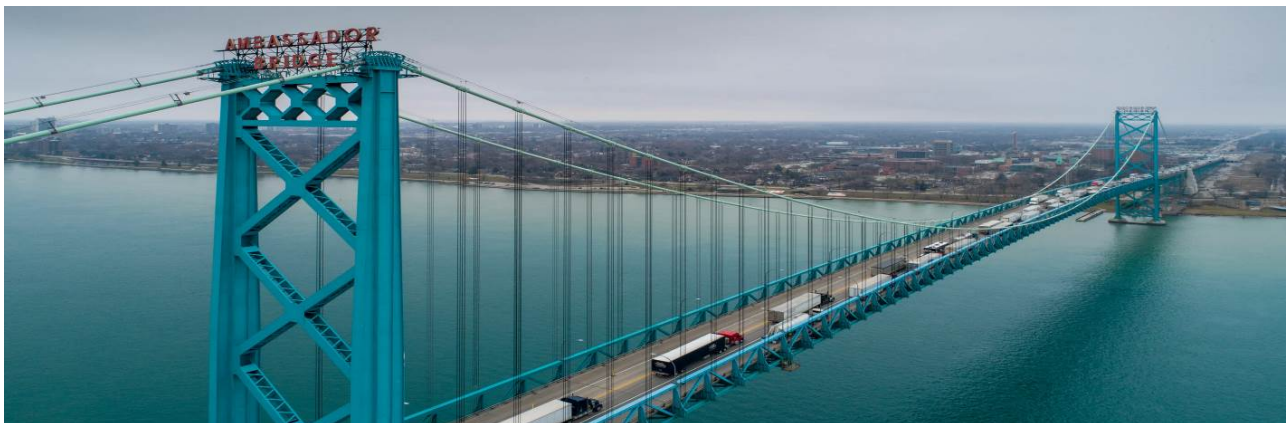


กลางวัน รับประทานอาหารกลางวัน ณ กภัตตาคาร Seafoods

บ่าย นำท่านเดินทาง**ชมตลาดฝั่งตะวันตก (West Side Market)** เป็นตลาดในร่ม/กลางแจ้งที่เก่าแก่ที่สุดในคลีฟแลนด์ รัฐโอไฮโอ ตั้งอยู่ที่หัวมุมถนน West 25th และ Lorain Avenue ในย่านโอไฮโอซิตี เมื่อวันที่ 18 ธันวาคม พ.ศ. 2516 ได้มีการเพิ่มตลาดดังกล่าวลงในทะเบียนโบราณสถานแห่งชาติ อิสระให้ท่านได้เลือกซื้อของฝาก ขนมหรือผลไม้ตามอัชฌาศัย จากนั้นนำท่านเดินทางสู่**เมืองโทเลโด (Toledo)** (ระยะทาง 182 กม. ใช้เวลาประมาณ 2 ชม.) ตั้งอยู่ทางตะวันตกเฉียงเหนือของรัฐโอไฮโอ เมืองนี้ตั้งอยู่สุดฝั่งตะวันตกของทะเลสาบอีรี เป็นเมืองใหญ่อันดับสี่ในรัฐโอไฮโอ สหรัฐอเมริกา โดยตั้งชื่อตามเมืองโทเลโด ประเทศสเปน โทเลโดเริ่มต้นจากหมู่บ้านแห่งหนึ่งในรัฐมิชิแกนในปี ค.ศ. 1833 ในปี ค.ศ. 1835 และ ค.ศ. 1836 โอไฮโอและมิชิแกนต่างอ้างสิทธิ์ว่าเป็นเจ้าของเมืองและดินแดน โดยรอบ มิชิแกนยอมแพ้การเรียกร้องและได้รับคาบสมุทรตอนบนเป็นการแลกเปลี่ยน ในปี ค.ศ. 1837 โทเลโดถูกรวมเป็นส่วนหนึ่งของโอไฮโอ เมืองเริ่มเติบโตตั้งแต่แรกเพราะอยู่ริมคลองและมีทางรถไฟหลายสาย และเป็นเมืองอุตสาหกรรมขนาดใหญ่และมีโรงงานหลายแห่งที่ผลิตชิ้นส่วนรถยนต์และกระจก จนได้รับสมญานามว่า **“เมืองแห่งแก้ว”** นำท่านเดินทาง**ถ่ายรูปกับพิพิธภัณฑ์ศิลปะโทเลโด (Toledo Museum of Art)** เป็นพิพิธภัณฑ์ศิลปะที่มีชื่อเสียงระดับโลก ตั้งอยู่ในย่านโอลด์เวสต์เอนด์ของเมืองโทเลโด รัฐโอไฮโอ เป็นที่จัดแสดงสิ่งของสะสมมากกว่า 30,000 ชิ้น ด้วยแกลเลอรี 45 แห่ง ครอบคลุมพื้นที่ 280,000 ตารางฟุต พิพิธภัณฑ์แห่งนี้ก่อตั้งโดย Edward Drummond Libbey ช่างทำเครื่องแก้วของ Toledo ในปี 1901



หลังจากนั้นนำท่านเดินทางสู่**เมืองดีทรอยต์ (Detroit)** (ระยะทาง 98 กม. ใช้เวลาประมาณ 1 ชม.) เป็นเมืองที่ใหญ่ที่สุดในรัฐมิชิแกน ประเทศสหรัฐอเมริกา เป็นเมืองท่าชั้นนำบริเวณแม่น้ำดีทรอยต์ ในภูมิภาคตะวันออกกลางของประเทศ ดีทรอยต์ก่อตั้งในปี พ.ศ. 2244 โดยชาวฝรั่งเศสนามว่า อองตวน เดอ ลา มอท์ คาคิลแลค ดีทรอยต์ เป็นเมืองสัญลักษณ์แห่งอุตสาหกรรมยานยนต์ของสหรัฐอเมริกา จนมีชื่อเล่นว่า เมืองแห่งยานยนต์ (The Motor City) และเป็นที่รู้จักกันดีในฐานะศูนย์กลางของอุตสาหกรรมยานยนต์ของสหรัฐอเมริกาและผู้ผลิตรถยนต์ "สามรายใหญ่" ได้แก่ เจเนอรัลมอเตอร์ส์, ฟอร์ด และสเทลแลนทิส และมีชื่อเสียงในด้านดนตรี ศิลปะ สถาปัตยกรรม และการออกแบบ นำท่านเดินทาง**ถ่ายรูปกับสะพาน Ambassador (Ambassador Bridge)** เป็นสะพานแขวนข้ามแม่น้ำดีทรอยต์ที่เชื่อมระหว่างเมืองดีทรอยต์ รัฐมิชิแกน สหรัฐอเมริกา กับเมืองวินด์เซอร์ รัฐออนแทรีโอ ประเทศแคนาดา เปิดให้บริการในปี พ.ศ. 2472 เป็นจุดผ่านแดนระหว่างประเทศที่พลุกพล่านที่สุดในอเมริกาเหนือ



ค่ำ รับประทานอาหารค่ำ ณ ภัตตาคารท้องถิ่น

นำท่านเข้าพักที่โรงแรมที่พัก DoubleTree Suites by Hilton Hotel Detroit Downtown - Fort Shelby ** หรือเทียบเท่า**

วันที่เก้า เมืองแมคคินนอว์จี้ – ป้อมมิชิลินแมคคิแนค - Shepler's Mackinac Island Ferry - เกาะแมคคิแนค

เช้า รับประทานอาหารเช้าในโรงแรม

7.00 น

นำท่านเดินทางสู่**เมืองแมคกินอว์ซิตี (Mackinaw City)** (ระยะทาง 98 กม. ใช้เวลาประมาณ 1 ชม.) เป็นหมู่บ้านที่จุดเหนือสุดของคาบสมุทรตอนล่างของรัฐมิชิแกน ประเทศสหรัฐอเมริกา ตั้งอยู่ทางตอนใต้สุดของสะพานแมคคิแนก ซึ่งแบ่งระหว่างเขตเซบอยกันและเขตเอ็มเม็ต ซึ่งขนส่งทางหลวงระหว่างรัฐ 75 เหนือช่องแคบแมคคิแนกไปยังคาบสมุทรตอนบน เมืองแมคกินอว์ พร้อมด้วยเซนต์อิกเนซ ทำหน้าที่เป็นจุดเข้าถึงเกาะแมคคิแนกด้วยเหตุผลเหล่านี้ Mackinaw City จึงถือเป็นสถานที่ท่องเที่ยวยอดนิยมที่สุดแห่งหนึ่งของมิชิแกน หมู่บ้าน Mackinaw City ในปัจจุบันพัฒนาขึ้นรอบๆ บริเวณ ป้อม ซึ่งได้รับการกำหนดให้เป็นสถานที่สำคัญทางประวัติศาสตร์แห่งชาติ ที่นี่ได้รับการอนุรักษ์ให้เป็นพิพิธภัณฑสถานประวัติศาสตร์กลางแจ้ง โดยมีอาคาร ไม้และรั้วเหล็กที่ได้รับการบูรณะใหม่หลายแห่ง และปัจจุบันเป็นส่วนหนึ่งของอุทยานแห่งรัฐ Fort Michilimackinac นำท่านเดินทาง**ชมป้อมมิชิลิแมคคิแนก (Fort Michilimackinac)** เป็นชาวฝรั่งเศสในคริสต์ศตวรรษที่ 18 และต่อมา เป็นป้อมของอังกฤษและป้อมการค้าที่ช่องแคบ Mackinac; มันถูกสร้างขึ้นบนปลายด้านเหนือของคาบสมุทรตอนล่างของรัฐมิชิแกนในปัจจุบันในสหรัฐอเมริกา สร้างขึ้นเมื่อประมาณปี 1715 และถูกทิ้งร้างในปี 1783 ตั้งอยู่ริมช่องแคบซึ่งเชื่อมระหว่างทะเลสาบฮูรอนและทะเลสาบมิชิแกนของทะเลสาบใหญ่ของทวีปอเมริกาเหนือ จากมุมนี้ท่านสามารถมองเห็นสะพาน Mackinac ได้อย่างชัดเจน



กลางวัน รับประทานอาหารกลางวัน ณ ภัตตาคารท้องถิ่น

บ่าย นำท่านเดินทาง**ลงเรือ Shepler's Mackinac Island Ferry เพื่อข้ามไปชมเกาะแมคคิแนก** ตั้งอยู่กลางทะเลสาบฮูรอน (Lake Huron) นอกชายฝั่งมลรัฐมิชิแกน ประเทศสหรัฐอเมริกา มีประชากรอาศัยอยู่เพียง 500 คนเริ่มกลายเป็นสถานที่ท่องเที่ยวในฝันของชาวอเมริกันในช่วงปลายศตวรรษที่ 19 เนื่องจากเมืองนี้มีกฎข้อห้ามอย่างเด็ดขาด ไม่ให้มีการใช้รถยนต์บนเกาะนี้มาตั้งแต่ปี ค.ศ.1989 เมื่อถึงฤดูร้อนจะมีนักท่องเที่ยวหลั่งไหลกันเข้ามาอย่างมากมาย เพื่อจะชมบ้านเมืองที่ปราศจากรถยนต์ รวมถึงไม่มีที่พัก หรือโรงแรมในเครือใหญ่ๆตั้งอยู่เลย การเดินทางบนเกาะมีทั้งการเดินเท้า ปั่นจักรยาน หรือรถม้า อนุญาตให้ใช้โรลเลอร์สเกต และโรลเลอร์เบลดได้ ยกเว้นในย่านใจกลางเมือง จุดเด่นอีกอย่างของเมืองนี้ก็คือ เกาะทั้งเกาะถูกระบุว่า เป็นสถานที่สำคัญทางประวัติศาสตร์แห่งชาติ อาคารบ้านเรือนที่ยังคงอนุรักษ์รูปแบบเดิมไว้ได้อย่างดี และมีกิจกรรมทางวัฒนธรรมมากมาย อิสระให้ท่านได้เดินเล่นในย่านใจกลางเมือง ริมทะเลสาบตามอัธยาศัย ได้เวลาอันสมควรนำท่านเดินทางกลับสู่**เมืองแมคกินอว์ซิตี**



ค่ำ รับประทานอาหารค่ำ ณ ภัตตาคารท้องถิ่น

นำท่านเข้าสู่โรงแรมที่พัก **Holiday Inn Express Mackinaw City, an IHG Hotel ****** หรือเทียบเท่า (คืนที่1)

วันที่สิบ อุทยานแห่งรัฐน้ำตกทาควาเมนอน – ชายฝั่งทะเลสาบแห่งชาตรีอ็อคส์ - เมืองแมคคินอว์ซิตี้

เช้า รับประทานอาหารเช้าในโรงแรม

นำท่านเดินทางสู่อุทยานแห่งรัฐน้ำตกทาควาเมนอน (Tahquamenon Falls State Park) (ระยะทาง 129 กม. ใช้เวลาประมาณ 1.30 ชม.) อุทยาน Tahquamenon Falls ครอบคลุมพื้นที่เกือบ 50,000 เอเคอร์และทอดยาวกว่า 13 ไมล์ในคาบสมุทรตอนบนของรัฐมิชิแกน Upper Falls กว้าง 200 ฟุตเป็นน้ำตกที่ใหญ่ที่สุดแห่งหนึ่งทางตะวันออกของแม่น้ำมิสซิสซิปปี ลีอาพันของแม่น้ำเกิดจากสารแทนนินที่ถูกชะล้างจากต้นซีดาร์ ต้นสน และต้นเฮมล็อคในหนองน้ำที่ถูกระบายน้ำออกจากแม่น้ำ และน้ำที่อ่อนมากที่ถูกบั่นป่วนจากการกระทำของน้ำตกทำให้เกิดฟองโฟมจำนวนมากซึ่งเป็นเครื่องหมายการค้าของแม่น้ำ สามารถชมน้ำตก Lower Falls ได้จากริมฝั่งแม่น้ำ สะพาน Ronald A. Olson Island ที่เข้าถึงได้ทั้งหมดเหนือแม่น้ำ Tahquamenon ท่านสามารถพบหมีดำ โคโยตี้ นาก กวาง สุนัขจิ้งจอก เม่น บีเวอร์ และนกนานาชนิด รวมถึงไก่อ่าสปรูซ นกหัวขวานมิชเชน นกอินทรีหัวล้าน นกน้ำและนกขับขานชนิดต่างๆ ได้ในอุทยาน บางครั้งจะเห็นกวางมูสหากินในพื้นที่เปียกของสวนสาธารณะ



กลางวัน รับประทานอาหารกลางวัน ณ ภัตตาคารท้องถิ่น

บ่าย นำท่านเดินทางสู่ชายฝั่งทะเลสาบแห่งชาตรีอ็อคส์ (Picture Rock National Lakeshore) (ระยะทาง 126 กม. ใช้เวลาประมาณ 1.30 ชม.) ตั้งอยู่บนชายฝั่งทางเหนือของคาบสมุทรตอนบนของรัฐมิชิแกน มีชื่อเสียงจากหน้าผา

หินทรายหลากสีสันที่ดั่งตระหง่านเหนือทะเลสาบซูพีเรีย ในปี 1966 Pictured Rocks ก่อตั้งขึ้นเพื่อเป็นชายฝั่งทะเลสาบแห่งชาติแห่งแรกของอเมริกาที่ปกป้องแนวชายฝั่งยาวกว่า 42 ไมล์ตามแนวชายฝั่งทางใต้ของทะเลสาบซูพีเรีย อุทยานแห่งนี้จะมีหินทรายให้ชมหลากหลายสีสันตามหน้าผา และริมชายฝั่ง มีถ้ำ น้ำตก และหินรูปทรงที่แตกต่างกันไป ได้เวลาสมควรนำท่านเดินทางกลับสู่เมืองแมคคินอว์ซิดี (ระยะทาง 185 กม. ใช้เวลาประมาณ 2 ชม.)



ค่ำ รับประทานอาหารค่ำ ณ ภัตตาคารท้องถิ่น

นำท่านเข้าสู่โรงแรมที่พัก **Holiday Inn Express Mackinaw City, an IHG Hotel ****** หรือเทียบเท่า (คืนที่2)

วันที่สิบเอ็ด เมืองฮอลแลนด์ – สวนเกาะวินด์มิลล์ – เมืองชิคาโก - ท่าเรือกองทัพเรือ

เช้า รับประทานอาหารเช้าในโรงแรม

นำท่านเดินทางสู่**เมืองฮอลแลนด์ (Holland)** (ระยะทาง 426 กม. ใช้เวลาประมาณ 4.30 ชม.) เป็นเมืองในภูมิภาคตะวันตกของคาบสมุทรตอนล่างของรัฐมิชิแกนของสหรัฐอเมริกา ตั้งอยู่ใกล้ชายฝั่งตะวันออกของทะเลสาบมิชิแกนบนทะเลสาบมาคาตาว่า ซึ่งมีแม่น้ำมาคาตาว่าเลี้ยงไว้ (เดิมชื่อแม่น้ำแบล็ก) ฮอลแลนด์เป็นเมืองที่เจริญรุ่งเรืองด้วยเศรษฐกิจที่หลากหลาย ซึ่งรวมถึงการผลิต เกษตรกรรม การท่องเที่ยว และการศึกษาระดับอุดมศึกษา เป็นที่ตั้งของบริษัทที่มีชื่อเสียงหลายแห่ง รวมถึง Herman Miller, Haworth และ Adient ซึ่งเดิมชื่อ Johnson Controls เมืองนี้ยังดึงดูดนักท่องเที่ยวหลายพันคนในแต่ละปีสำหรับเทศกาลทิวลิปไทมส์ประจำปี ซึ่งเฉลิมฉลองมรดกของชาวคัตซ์ในพื้นที่และทุ่งดอกทิวลิปที่มีชีวิตชีวา

กลางวัน รับประทานอาหารกลางวัน ณ ภัตตาคารท้องถิ่น

บ่าย นำท่านเดินทางชม**สวนเกาะวินด์มิลล์ (Windmill Island Gardens)** เป็นสวนสาธารณะที่ตั้งอยู่ในเมืองฮอลแลนด์ รัฐมิชิแกน เป็นที่ตั้งของกังหันลม De Zwaan อายุ 251 ปี ซึ่งเป็นกังหันลมคัตซ์แท้เพียงแห่งเดียวที่ใช้งานได้ในสหรัฐอเมริกา ในปีพ.ศ. 2507 เมืองฮอลแลนด์ได้ซื้อกังหันลม De Zwaan จาก โรงสีที่เกษียณแล้วในเมือง Vinkel ในจังหวัด North Brabant ประเทศเนเธอร์แลนด์ กังหันลมถูกส่งจากเนเธอร์แลนด์ไปยังท่าเรือ

Muskegon รัฐมิชิแกน บนเรือ Prins Willem van Oranje มันถูกนำมาโดยรถบรรทุกจาก Muskegon ไปยังที่ตั้งปัจจุบันบนเกาะ Windmill เมื่อวันที่ 10 เมษายน พ.ศ. 2508 เจ้าชายแบร์นฮาร์ดแห่งเนเธอร์แลนด์กลายเป็นผู้มาเยี่ยมชมสวนสาธารณะคนแรกและเป็นประธานในพิธีเปิดอย่างยิ่งใหญ่ อีสระให้ท่านเดินเที่ยวและถ่ายภาพตามอรัยาศัย



นำท่านเดินทางสู่**เมืองชิคาโก (Chicago)** (ระยะทาง 245 กม. ใช้เวลาประมาณ 2.30 ชม.) ตั้งอยู่ในรัฐอิลลินอย สหรัฐอเมริกา ชิคาโกเป็นเมืองใหญ่อันดับสามในสหรัฐอเมริกาเทียบตามจำนวนประชากร รองจากเมืองนิวยอร์ก และลอสแอนเจลิส เมืองชิคาโกตั้งอยู่ในแกนใต้ของ รัฐอิลลินอย เขตมิดเวสต์ของสหรัฐอเมริกา ซึ่งมีประชากรประมาณ 9 ล้านคน ชิคาโกพัฒนาจากเมืองทุ่งนาจากปี พ.ศ. 2376 กลายมาเป็นศูนย์กลางความเจริญแห่งหนึ่งของโลก และในปัจจุบันนับเป็น 1 ใน 10 เมืองสำคัญของโลกทางด้านเศรษฐกิจและสังคม ชิคาโกยังคงเป็นศูนย์กลางทางด้านความเจริญ การเงิน การคมนาคม และวัฒนธรรมที่สำคัญของเขตมิดเวสต์

ค่ำ **รับประทานอาหารค่ำ ณ ภัตตาคารจีน**

นำท่านเข้าสู่โรงแรมที่พัก Hilton Chicago ** หรือเทียบเท่า**

วันที่สิบสอง **มิลเลนเนียมพาร์ค – ล่องเรือชมสถาปัตยกรรมแม่น้ำชิคาโก – วิลลิสทาวเวอร์ - ชิคาโกพรีเมียมเอ๊าท์เลท**

เช้า **รับประทานอาหารเช้าในโรงแรม**

นำท่านเดินทางสู่**ท่าเรือกองทัพเรือ (Navy Pier)** ท่าเรือเก่าของกองทัพเรืออเมริกาสมัยสงครามโลกครั้งที่ 2 ซึ่งตอนนี้สร้างใหม่เป็นแหล่งท่องเที่ยว ตั้งอยู่บริเวณสถานที่คล้ายๆกับท่าเรือซึ่งยื่นออกไปทางทะเลสาบมิชิแกน เป็นดั่งสวนสาธารณะครบวงจรสำหรับครอบครัว เพราะมีทั้งเครื่องเล่นสำหรับเด็กและผู้ใหญ่ ร้านค้า ของที่ระลึก ร้านอาหารมากมาย บาร์สำหรับดื่ม โรงภาพยนตร์สามมิติ และยังเป็นสถานที่อำนวยความสะดวกสำหรับจัดนิทรรศการอีกด้วย ท่าเรือแห่งนี้สร้างขึ้นในปี 1916 ซึ่งมีอายุครบ 100 ปี เมื่อปี 2016 ที่ผ่านมา และได้มีการจัดงานเฉลิมฉลองอย่างยิ่งใหญ่ อีสระให้ท่านได้เดินเล่นและเก็บภาพความสวยงามของท่าเรือเก่าตามอรัยาศัย



นำท่านเดินทาง **ล่องเรือชมสถาปัตยกรรมแม่น้ำชิคาโก (Chicago Architecture River Cruise)** (ใช้ระยะเวลาประมาณ 1.30 ชม.) ล่องเรือไปตามแม่น้ำและตื่นตาตื่นใจไปกับตึกระฟ้าอันเป็นสัญลักษณ์ของเมืองชิคาโก ซึ่งชมอาคารอันงดงาม เช่น อาคาร John Hancock, Wrigley, Willis Tower, Trump Tower และ Civic Opera Building ที่ตั้งอยู่ใจกลางเมือง นำท่านเดินทาง **ขึ้นตึกวิลลิสทาวเวอร์ (Willis Tower)** เดิมชื่อ เซียส์ทาวเวอร์ (Sears Tower) เป็นตึกระฟ้า 110 ชั้น สูง 442.3 ม. ในเมืองชิคาโก รัฐอิลลินอย ออกแบบโดยสถาปนิกบรูซ เกรแฮม (Bruce Graham) และวิศวกรฟาซลูร์ เราะห์มาน ข่าน (Fazlur Rahman Khan) จากสกิดมอร์, โอวิงส์ และ เมอร์ริล (Skidmore, Owings & Merrill) วิลลิสทาวเวอร์เปิดใช้งานในปี พ.ศ. 2516 ทำให้กลายเป็นตึกที่สูงที่สุดในโลกแทนที่ตึกเวิลด์เทรดเซ็นเตอร์ (World Trade Center) เป็นระยะเวลา 25 ปี ระหว่างปี พ.ศ. 2517–2541 ก่อนที่จะถูกโค่นสถิติโดยเปโตรนาสทาวเวอร์ (Petronas Tower) ของประเทศมาเลเซีย วิลลิสทาวเวอร์เป็นตึกที่สูงเป็นอันดับที่ 3 ในสหรัฐอเมริกา และสูงเป็นอันดับที่ 24 ของโลก ในแต่ละปี ผู้คนมากกว่า 1.7 ล้านคน มาเยี่ยมชม **ชมหอสังเกตการณ์สกายเด็ค (Skydeck)** ซึ่งสูงที่สุดในสหรัฐอเมริกา ทำให้ที่นี่เป็นหนึ่งในสถานที่ท่องเที่ยวยอดนิยมที่สุดของชิคาโก

กลางวัน **รับประทานอาหารกลางวัน ณ ภัตตาคารจีน**

บ่าย นำท่านเดินทางสู่ **มิลเลนเนียมพาร์ค (Millennium Park)** สวนสาธารณะที่เป็นแหล่งรวบรวมงานศิลปะ ให้ผู้คนมาพักผ่อนหย่อนใจ และดึงดูดนักท่องเที่ยวมากมายให้มาเยี่ยมชมงานศิลปะของศิลปินระดับโลก ได้รวบรวมอยู่ทิวสวนแห่งนี้ และ หนึ่งงานประติมากรรมซึ่งเป็นที่น่าสนใจให้แก่ผู้พบเห็นคือ **น้ำพุหน้าคน (Crown Fountain)** ประติมากรรมลานน้ำพุศิลปะแบบผสมผสานและทันสมัย ได้รับการออกแบบโดย Jaume Plensa, Krueck และ Sexton Architects แล้วเสร็จในปี 2004 น้ำพุแห่งนี้ใส่ความรู้สึกโต้ตอบระหว่างศิลปะแก่ผู้คน และแสดงถึงความหลากหลายของประชากรในชิคาโก โดยน้ำพุมีลักษณะเป็นแท่นอิฐสี่เหลี่ยมสูงยาวกว่า 50 ฟุต ผังหนึ่งเป็นหน้าจอ LED ที่จะสะท้อนภาพใบหน้าผู้คนหลากหลายอิริยาบถกว่า 1,000 ใบหน้า ซึ่งทั้งหมดก็เป็นใบหน้าของประชากรชิคาโกนั่นเอง โดยยังมีลูกเล่นเก๋ๆ ในการทำให้น้ำพุพ่นออกมาจากใบหน้าบริเวณปาก เสมือนคนกำลังพ่นน้ำออกมา สร้างความหรรษาให้กับผู้คนที่ไปพักผ่อนและเล่นน้ำพุได้เป็นอย่างมาก นำท่าน **ถ่ายรูปกับคลาวด์เกต (Cloud Gate or The Bean)** ประติมากรรม **“ถั่วสแตนเลส”** อีกหนึ่งสัญลักษณ์เมืองชิคาโก



นำท่านเดินทางสู่ **ชิคาโกพรีเมียมเอาท์เลท (Chicago Premium Outlet)** (ระยะทาง 59 กม. ใช้เวลาประมาณ 45 นาที) ช้อปปิ้งจุใจกับร้านค้าแบรนด์เนม ชั้นนำกว่า 150 ร้านค้า นำเสนอสินค้าในราคาที่ชวนให้เลือกสรรคมากมายหลากหลายแบรนด์ อาทิเช่น CK, DKNY, GAP, GUESS, TIMBERLAND, ADIDAS, NIKE, COACH, SAMSONITE, RAYBAN และอื่นๆอีก มากมาย อิสระให้ท่านได้เดินเล่นช้อปปิ้งตามอัธยาศัย

***** อิสระอาหารค่ำตามอัธยาศัย เพื่อให้ท่านได้ช้อปปิ้งอย่างเต็มที่*****

21.00 น. นำท่านเดินทางสู่สนามบินโอแฮร์ (ORD) (ระยะทาง 55 กม. ใช้เวลาประมาณ 40 นาที)

วันที่สิบสาม ชิคาโก - กรุงเทพมหานคร

00.30 น. ออกเดินทางสู่ **สนามบินไต้หวันเถา-ยฺเหวียน (TPE)** โดยสายการบิน **อีวีเอแอร์ เที่ยวบิน BR55** (บินประมาณ 14.50 ชม.) สายการบินมีบริการอาหารค่ำและอาหารเช้านบนเครื่องบิน

***** บินข้ามเส้นแบ่งเขตเวลาสากล *****

สายการบินมีบริการอาหารค่ำ และอาหารเช้า บนเครื่องบิน

วันที่สิบสี่ ไต้หวัน - กรุงเทพมหานคร

04.20 น. เดินทางถึงสนามบินไต้หวันเถา-ยฺเหวียน (TPE) แวะเปลี่ยนเครื่อง

08.25 น. ออกเดินทางสู่ **สนามบินสุวรรณภูมิ** โดยสายการบิน **อีวีเอแอร์ เที่ยวบิน BR211** (บินประมาณ 3.45 ชม.) สายการบินมีบริการอาหารเช้านบนเครื่องบิน

11.10 น. เดินทางถึงกรุงเทพมหานคร โดยสวัสดิภาพ

14 วัน อันซีนอเมริกา

นอร์ทแคโรไลนา เทนเนสซี เคนทักกี โอไฮโอ มิชิแกน อิลลินอยส์

อัตราค่าบริการ (บาท)	ก.ย. - ต.ค. 2567
ราคาผู้ใหญ่ พักห้องคู่หรือ เด็ก 1 ท่านพักกับผู้ใหญ่ 1 ท่าน	249,900
พักเดี่ยวเพิ่มท่านละ	52,000
เด็กอายุ 2 - 11 ปี (ไม่เสริมเตียง – พักกับผู้ใหญ่ 2 ท่าน)	239,900
ชั้นธุรกิจเพิ่มเงินจากราคาทัวร์ เริ่มต้น ที่ท่านละ เฉพาะเที่ยวบินที่บินด้วย EVA เท่านั้น (ราคาสามารถยืนยันได้ก็ต่อเมื่อก่อน confirm เท่านั้น)	120,000 – 180,000
ไม่เอาตัวเครื่องบิน (ผู้ใหญ่) หักค่าใช้จ่าย – BKK-TPE-JFK//ORD-TPE-BKK	40,000
ค่าธรรมเนียมและค่าดำเนินการวีซ่าอเมริกา	9,000

**ราคาอาจมีการปรับขึ้น – ลง ตามราคาน้ำมันที่ปรับขึ้นลง แต่จะปรับตามความเป็นจริงที่

สายการบินประกาศปรับ และที่มีเอกสารยืนยันเท่านั้น (คิด ณ วันที่ 18/2/2024) **

ข้อแนะนำและแจ้งเพื่อทราบ

- ในอเมริกาไม่มีบริการห้องพักแบบ 3 เตียง เนื่องจากเตียงในอเมริกาจะเป็นเตียง Queen Size Bed 2 เตียง (TWN) ไม่สามารถวางเตียงเสริมได้ กรณีเดินทางเป็นผู้ใหญ่ 3 ท่าน แนะนำให้ท่าน เปิดห้องพัก เป็น 2 ห้องจะสะดวกกว่า
- กรณีเดินทางเป็นตุ๊กตา หากออกตัวแล้ว ไม่สามารถขอคืนเงินได้ และไม่สามารถเปลี่ยนวันเดินทางได้
- กระเป๋าเดินทางเพื่อโหลด ท่านละ 1 ใบ **น้ำหนักไม่เกิน 23 ก.ก.**
- กระเป๋าถือขึ้นเครื่อง (Hand carry) **น้ำหนักไม่เกิน 7 ก.ก.**

โปรแกรมท่องเที่ยวอเมริกา (ตามที่ระบุไว้ในรายการ) อัตรานี้รวมถึง

- ตัวเครื่องบินไป-กลับชั้นนักท่องเที่ยวโดยสายการบิน EVA Air (กระเป๋าเดินทางน้ำหนัก ไม่เกิน 23 ก.ก./ใบ ได้ 1 ใบ)
- **น้ำหนักสายการบิน สำหรับเที่ยวบิน Domestic ได้ 20 ก.ก. 1 ใบ**
- ค่าภาษีสนามบิน, ภาษีน้ำมัน, ประกันภัยทางอากาศ
- ค่าประกันภัยการเดินทางอุบัติเหตุวงเงิน 1,500,000 บาท และ ค่ารักษาพยาบาลในต่างประเทศวงเงิน 2,000,000 บาท
ค่ารักษาพยาบาลหลังกลับจากต่างประเทศภายใน 21 วัน วงเงิน 40,000 บาท (ประกันภัยไม่ครอบคลุมผู้ที่อายุเกิน 85 ปี)
- ค่าที่พักตลอดการเดินทาง (พักห้องคู่)
- ค่าอาหารทุกมื้อตามระบุ, ค่าพาหนะ หรือรถรับ-ส่ง ระหว่างนำเที่ยว, ค่าเข้าชมสถานที่ ตามระบุ
- เจ้าหน้าที่ (ไกด์ไทย) คอยอำนวยความสะดวกตลอดการเดินทาง พร้อมรวมค่าทิปเรียบร้อยแล้ว

อัตรานี้ไม่รวมถึง

- ค่าใช้จ่ายส่วนตัว เช่น ค่าช้อปปิ้ง ค่าโทรศัพท์-แฟกซ์ ค่าเครื่องดื่มมินิบาร์และค่าใช้จ่ายอื่นๆที่ได้รับระบุ

- ค่าภาษีมูลค่าเพิ่ม 7% และภาษีหัก ณ ที่จ่าย 3%

- **ค่าทิปพนักงานยกกระเป๋าในโรงแรม และนำให้ท่านดูแลกระเป๋าด้วยตัวเอง เพื่อป้องกันการสูญหาย**

- ค่าวีซ่าอเมริกา (ลูกค้าจะต้องยื่นวีซ่า และ สัมภาษณ์ด้วยตัวเองเท่านั้น)

สำหรับการยื่นวีซ่าอเมริกา ลูกค้าสามารถดำเนินการยื่นวีซ่าด้วยตนเองทั้งหมดได้ โดยเข้าไปทำการสมัครได้ทางเว็บ <http://thai.bangkok.usembassy.gov/visas.html> (หากใช้ข้อมูลของทางบริษัท ครอบคลุมติดต่อ) **หากลูกค้าให้ทางบริษัท ดำเนินการในส่วนขอวีซ่าอเมริกาทั้งหมด เสียค่าธรรมเนียมและค่าดำเนินการเพิ่มท่านละ 9,000 บาท (ในกรณีนี้ทางบริษัทจะแจ้งนัดหมายให้ลูกค้ามาทำการสัมภาษณ์อีกที)**

การชำระเงิน งวดที่ 1 : สำรองที่นั่งจ่าย 100,000 บาท/ท่าน ภายใน 3 วันหลังได้รับการยืนยันกรุ๊ปเดินทางแน่นอน

งวดที่ 2 : ชำระส่วนที่เหลือ 30 วัน ล่วงหน้าก่อนออกเดินทาง

กรณียกเลิก

- แจ้งยกเลิกเดินทาง 30 วันล่วงหน้าก่อนการเดินทางหักค่าใช้จ่ายที่เกิดขึ้นจริง เช่นมัดจำตัวเครื่องบิน, วีซ่าและค่าดำเนินการ (ถ้ามี), ค่าโรงแรม, ค่าตั๋วเครื่องบิน โดยจะมีรายละเอียดแสดงให้แก่ลูกค้าได้รับทราบ (หมายเหตุ: ช่วง Peak season สายการบินให้มัดจำล่วงหน้า 2-3 เดือน ก่อนการเดินทาง)
- แจ้งยกเลิกเดินทาง 15-29 วันก่อนการเดินทาง หักค่าทัวร์ 50% + ค่าใช้จ่ายที่เกิดขึ้นจริง
- แจ้งยกเลิกเดินทาง 0-14 วันก่อนการเดินทาง ยึดค่าทัวร์ 100%
- ผู้เดินทางที่ไม่สามารถเข้า-ออกเมืองได้ เนื่องจากการขึ้นเอกสารปลอม หักค่าใช้จ่าย 100%

*****หากมีการยกเลิกการจองทัวร์ หลังได้ทำการยื่นวีซ่าเรียบร้อยแล้ว บริษัทขอสงวนสิทธิ์ในการนำเล่มพาสปอร์ตไปยกเลิก วีซ่าในทุกกรณี ไม่ว่าค่าใช้จ่ายในการยื่นวีซ่าจะรวมหรือแยกจากรายการทัวร์ก็ตาม*****

กรณีเดินทางโดยลูกค้าจัดการตัวเครื่องบินเอง (Land Only)

*ในกรณีลูกค้าดำเนินการเรื่องตัวเครื่องบินเองและมาเที่ยวร่วมกับคณะ (Join Tour) ลูกค้าต้องดำเนินการมาพบคณะทัวร์ด้วยตัวเอง และต้องรับผิดชอบค่าใช้จ่ายในการมาพบคณะใหญ่ด้วยตัวเอง รวมถึงหากกรณีเที่ยวบินของคณะใหญ่เกิดความล่าช้าหรือยกเลิกเที่ยวบินอันด้วยสาเหตุใดๆก็ตาม

หมายเหตุ :

- บริษัทฯ ขอสงวนสิทธิ์ในการยกเลิกการเดินทาง**ในกรณีที่มิผู้เดินทาง ต่ำกว่า 10 ท่าน** โดยจะแจ้งให้ผู้เดินทางทราบล่วงหน้าอย่างน้อย 30 วันก่อนการเดินทาง
- บริษัทฯขอสงวนสิทธิ์ในการเปลี่ยนแปลงการพาเข้าชมสถานที่ท่องเที่ยวใดๆที่ปิดทำการ โดยจะจัดหาสถานที่ท่องเที่ยวอื่นๆเพื่อทดแทนเป็นลำดับแรก หรือคืนค่าเข้าชมแก่คณะผู้เดินทางแทน
- บริษัทฯ ขอสงวนสิทธิ์ในการเปลี่ยนแปลงรายการท่องเที่ยว กรณีที่เกิดเหตุจำเป็นสุดวิสัย อาทิ การล่าช้าของสายการบิน การนัดหยุดงาน การประท้วง ภัยธรรมชาติ การก่อจลาจล อุบัติเหตุ ปัญหาการจราจร ปัญหาการเสิร์ฟซ้ำของร้านอาหาร หรือ เหตุใดๆที่อยู่เหนือการควบคุมของบริษัท ฯลฯ ทั้งนี้จะคำนึงและรักษาผลประโยชน์ของผู้เดินทางไว้ให้ได้มากที่สุด และหากหัวหน้าทัวร์ไม่ได้ดำเนินการทำทัวร์ตามโปรแกรม ท่านต้องแจ้งและเรียกร้องสิทธิ์ในรายการนั้น หากท่านไม่มีการแจ้งใดๆ ถือว่าท่านยอมรับการทำทัวร์ดังกล่าว

- เนื่องจากการท่องเที่ยวนี้เป็นการชำระแบบเหมาจ่ายกับบริษัทตัวแทนในต่างประเทศ ท่านไม่สามารถที่จะเรียกร้อยเงินคืน ในกรณีที่ท่านปฏิเสธหรือสละสิทธิ์ ในการใช้บริการที่ทางทัวร์จัดให้ ยกเว้นท่าน ได้ทำการตกลง หรือ แจ้งให้ทราบก่อนเดินทาง
- บริษัทฯ จะไม่รับผิดชอบค่าใช้จ่ายที่เกิดขึ้น หากท่านถูกปฏิเสธการตรวจคนเข้าเมือง และจะไม่คืนเงินค่าทัวร์ที่ท่านชำระมาแล้ว หากท่านถูกปฏิเสธการเข้าเมือง เนื่องจากการกระทำที่ส่อไปในทางผิดกฎหมาย หรือการหลบหนีเข้าเมือง
- ในกรณีที่ท่านจะใช้หนังสือเดินทางราชการ (เล่มสีน้ำเงิน) เดินทางกับคณะ บริษัทฯ สงวนสิทธิ์ที่จะไม่รับผิดชอบ หากท่านถูกปฏิเสธการเข้าหรือออกนอกประเทศใดประเทศหนึ่ง เพราะโดยปกตินักท่องเที่ยวใช้หนังสือเดินทางบุคคลธรรมดา เล่มสีเลือดหมู
- เมื่อท่านจองทัวร์และชำระมัดจำแล้ว หมายถึงท่านยอมรับในข้อความและเงื่อนไขที่บริษัทฯ แจ้งแล้วข้างต้น

★ ตัวเครื่องบิน

- การจัดที่นั่งบนเครื่องบินของสายการบิน ขณะนี้สายการบินมีการเรียกเก็บค่าธรรมเนียมการจัดที่นั่ง (Assign seat) ทุกที่นั่ง สนนราคา 2,000 – 4,000 บาทต่อเที่ยวบิน หากท่านไม่ต้องการเสียค่าใช้จ่ายตรงนี้ ต้องทำการขอที่นั่ง ณ เคาน์เตอร์เชคอินที่สนามบินเท่านั้น แต่หากท่านต้องการจัดที่นั่งและชำระค่าใช้จ่ายตรงนี้ สามารถแจ้งกับทางบริษัทฯ หลังทำการออกตั๋วเครื่องบินแบบหมู่คณะไปแล้วเท่านั้น
- ในการเดินทางเป็นหมู่คณะผู้โดยสารจะต้องเดินทางไป-กลับ หากท่านต้องการเลื่อนวันเดินทางกลับ ท่านจะต้องชำระค่าใช้จ่ายส่วนต่างที่สายการบินเรียกเก็บโดยสายการบิน เป็นผู้กำหนด ซึ่งทางบริษัทฯ ไม่สามารถเข้าไปแทรกแซงได้ และในกรณีที่ยกเลิกการเดินทาง ถ้าทางบริษัทได้ออกตั๋วเครื่องบินไปแล้ว ผู้เดินทางต้องรอ Refund ตามระบบของสายการบินเท่านั้น (ในกรณีที่ตั๋วเครื่องบินสามารถทำการ Refund ได้เท่านั้น)
- ท่านที่จะออกตั๋วเครื่องบินภายในประเทศ เช่น เชียงใหม่ ภูเก็ต หาดใหญ่ ฯลฯ โปรดแจ้งฝ่ายขายก่อนเพื่อขอคำยืนยันว่าทัวร์นั้นๆ ยืนยันการเดินทางแน่นอน หากท่านออกตั๋วภายในประเทศโดยไม่ได้รับการยืนยันจากพนักงาน แล้วทัวร์นั้นๆ ยกเลิก บริษัทฯ ไม่สามารถรับผิดชอบค่าใช้จ่ายใดๆ ที่เกี่ยวข้องกับตั๋วเครื่องบินภายในประเทศได้
- เมื่อท่านจองทัวร์และชำระมัดจำแล้ว หมายถึงท่านยอมรับในข้อความและเงื่อนไขที่บริษัทฯ แจ้งแล้วข้างต้น

โรงแรมและห้อง

- ห้องพักในโรงแรมเป็นแบบห้องพักรู (TWN/DBL) ในกรณีที่ท่านมีความประสงค์จะพักแบบ 3 ท่าน / 3 เตียง (TRIPLE ROOM) ขึ้นอยู่กับข้อกำหนดของห้องพักและรูปแบบของห้องพักของแต่ละโรงแรม ซึ่งมักมีความแตกต่างกัน ซึ่งอาจจะทำให้ท่านไม่ได้ห้องพักติดกันตามที่ต้องการ หรือ อาจไม่สามารถจัดห้องที่พักรูปแบบ 3 เตียงได้
- โรงแรมหลายแห่งในยุโรป จะ ไม่มีเครื่องปรับอากาศเนื่องจากอยู่ในแถบที่มีอุณหภูมิต่ำ เครื่องปรับอากาศที่มีจะให้บริการในช่วงฤดูร้อนเท่านั้น
- ในกรณีที่มีการจัดประชุมนานาชาติ (TRADE FAIR) เป็นผลให้ค่าโรงแรมสูงขึ้น 3-4 เท่าตัว บริษัทฯ ขอสงวนสิทธิ์ในการปรับเปลี่ยนหรือย้ายเมืองเพื่อให้เกิดความเหมาะสม

กระเป๋าเล็กถือติดตัวขึ้นเครื่องบิน

- กรุณานำของมีคม ทุกชนิด ใส่ในกระเป๋าใบเล็กที่จะถือขึ้นเครื่องบิน เช่น มีดพับ กรรไกรตัดเล็บทุกขนาด ตะไบเล็บ เป็นต้น **กรุณาใส่ในกระเป๋าเดินทางใบใหญ่**ห้ามนำติดตัวขึ้นบนเครื่องบินโดยเด็ดขาด
- วัตถุที่เป็นลักษณะของเหลว อาทิ ครีม โลชั่น น้ำหอม ยาสีฟัน เจล สเปรย์ และเหล้า เป็นต้น จะถูกทำการตรวจอย่างละเอียดอีกครั้ง โดยจะอนุญาตให้ถือขึ้นเครื่องได้ไม่เกิน 10 ชิ้น ในบรรจุภัณฑ์ละไม่เกิน 100 ml. แล้วใส่รวมเป็นที่เดียวกันในถุงใสพร้อมที่จะสำแดงต่อเจ้าหน้าที่รักษาความปลอดภัยตามมาตรการองค์การการบินพลเรือนระหว่างประเทศ (ICAO)
- หากท่านซื้อสินค้าปลอดภาษีจากสนามบิน จะต้องปิดผนึกถุง โดยระบุ วันเดินทาง เที่ยวบิน จึงสามารถนำขึ้นเครื่องได้ และห้ามมีร่องรอยการเปิดปากถุง โดยเด็ดขาด

สัมภาระและค่าพนักงานยกสัมภาระ

- สำหรับน้ำหนักของสัมภาระที่ทางสายการบินอนุญาตให้โหลดใต้ท้องเครื่องบิน คือ 20-30 กิโลกรัม (สำหรับผู้โดยสารชั้นประหยัด/ Economy Class Passenger ซึ่งขึ้นกับแต่ละสายการบิน) การเรียกเก็บค่าระวางน้ำหนักเพิ่มเป็นสิทธิ์ของสายการบินที่ท่านไม่อาจปฏิเสธได้ หาก น้ำหนักกระเป๋าเดินทางเกินกว่าที่สายการบินกำหนด
- สำหรับกระเป๋าสัมภาระที่ทางสายการบินอนุญาตให้นำขึ้นเครื่องได้ ต้องมีน้ำหนักไม่เกิน 7 กิโลกรัมและมีสัดส่วนไม่เกิน 7.5 x 13.5 x 21.5 สำหรับหน่วยวัด “นิ้ว” (Inch) หรือ 19 x 35 x 55 สำหรับหน่วยวัด “เซนติเมตร” (Centimeter)
- ในบางรายการทัวร์ ที่ต้องบินด้วยสายการบินภายในประเทศ น้ำหนักของกระเป๋าอาจจะถูกกำหนดให้ต่ำกว่ามาตรฐานได้ ทั้งนี้ขึ้นอยู่กับข้อกำหนดของแต่ละสายการบิน บริษัทขอสงวนสิทธิ์ไม่รับภาระ ความรับผิดชอบค่าใช้จ่ายในน้ำหนักส่วนที่เกิน
- กระเป๋าและสัมภาระที่มีล้อเลื่อนและมีขนาดใหญ่เกินไป ไม่เหมาะกับการเป็นกระเป๋าถือขึ้นเครื่องบิน (Hand carry)

การชดเชยค่ากระเป๋าในกรณีเกิดการสูญหาย

- ของมีค่าทุกชนิด **ขอแนะนำไม่ควรใส่เข้าไปในกระเป๋าใบใหญ่ที่เช็กไปกับเครื่อง** เพราะหากเกิดการสูญหาย สายการบินจะรับผิดชอบชดเชยตามกฎโออาต้าเท่านั้น ซึ่งจะชดเชยให้ประมาณ กิโลกรัมละ 20 USD คุณด้วยน้ำหนักกระเป๋าจริง ทั้งนี้จะชดเชยไม่เกิน USD 400 กรณีเดินทางชั้นธรรมดา (Economy) หรือ USD 600 กรณีเดินทางชั้นธุรกิจ (Business) ดังนั้นจึงไม่แนะนำให้โหลดของมีค่าทุกประเภทลงกระเป๋าใบใหญ่
- กรณีกระเป๋าใบใหญ่เกิดการสูญหายระหว่างการท่องเที่ยว (**ระหว่างทัวร์ ไม่ใช่ระหว่างบิน**) โดยปกติประกันภัยการเดินทางที่บริษัททัวร์ได้จัดทำให้ลูกค้าจะไม่ครอบคลุมค่าชดเชยในกรณีกระเป๋าใบใหญ่สูญหาย
- กรณีกระเป๋าใบเล็ก (Hand Carry) เกิดการสูญหาย บริษัทฯ ไม่สามารถรับผิดชอบชดเชยค่าเสียหายให้ท่านได้ ดังนั้นท่านต้องระวังทรัพย์สินส่วนตัวของท่าน