



Dream True



CHINA

ฉางซา หุบเขาเทวดาฉีเจียนกู่

เดินทาง มีนาคม - ตุลาคม 2567

AD-CSX001-VZ

5 วัน | 4 คืน |



น้ำหนักกระเป๋า
20 kg

เริ่มต้น
เพียง

23,900



หอโบราณริมน้ำเต็งหวัง



ล่องเรือชมแสงสีอุ๊หนีโจวยามค่ำคืน



ท้องฟ้าระจกอุทยานภูเขาหลิ่งชาน



นั่งรถไฟความเร็วสูง

สัมผัสหุบเขาเทวดา "ฉีเจียนกู่" หมู่บ้านโบราณริมผา

หมู่บ้านโบราณหวงหลี ล่องเรือชมแสงสีอุ๊หนีโจว นั่งรถไฟความเร็วสูง



ประกันอุบัติเหตุ



อาหาร 12 มื้อ



โรงแรม 4 ดาว



เมนูพิเศษ!!

บุฟเฟ่ต์ สุกี้หม่าล่า บิงย่างสไตล์เกาหลี



วัน	โปรแกรมทัวร์	อาหาร			โรงแรม
		เช้า	เที่ยง	เย็น	
1	กรุงเทพฯ สนามบินสุวรรณภูมิ • สนามบินฉางซา หวงหัว (VZ3604 19.05-22.45 น.) • เข้าสู่ที่พัก	-	-	→ Set Box	YISHANG HOTEL หรือเทียบเท่า ★★★★★
2	เมืองฉางซา • เมืองหนานชาง • หอโบราณริมน้ำ เถิงหวัง (ไม่ขึ้นหอ) • บ้านขุนนาง • หมู่บ้านจำลอง Luzern (แวะถ่ายรูปหน้าหมู่บ้าน) • ถนนคนเดินสายวัฒนธรรมหนานชาง (Wan Shou Gong)	✓	✓	✓	NANCHANG RONGCHUANG MEIJI HOTEL หรือเทียบเท่า ★★★★★
3	เมืองอู๋หยวน • หมู่บ้านโบราณหวงหลิง สะพานกระจก (รวมค่ากระเช้าไป-กลับ) • ล่องเรือชมแสงสีอู๋หมี่โจว	✓	✓	✓	SHANGRAO JIANGNAN HAOTING HOTEL หรือเทียบเท่า ★★★★★
4	อุทยานเขาลิงชาน (รวมกระเช้าไป-กลับ) • กิ่งฟ้ากระจก ชมภูเขาหินรูปต่างๆ • เมืองช่างเหรา • หุบเขาเทวดาฉางเซี่ยนกุ๋ ** ชมบรรยากาศแสงสยามค่ำคืน **	✓	✓	✓	SHANGRAO JIANGNAN HAOTING HOTEL หรือเทียบเท่า ★★★★★
5	เมืองฉางซา (นั่งรถไฟความเร็วสูง) • วัดโคฟู่ • สนามบินฉางซาหวงหัว • สนามบินสุวรรณภูมิ (VZ3605 23.45-03.20 น.)	✓	✓	✓ สุกี้ยี่ล่า/ ปิ้งย่างส ไต้เกาหลี่ →	

เดินทางโดยสายการบิน



เที่ยวบิน	เวลาออก	เวลาถึง
VZ3604	19.05	22.45
VZ3605	23.45	03.20

DAY1

กรุงเทพฯ สนามบินสุวรรณภูมิ • สนามบินฉางซาหวงหัว

📺 (-/-/Set Box)

16.00 น. คณะพร้อมกัน ณ **สนามบินสุวรรณภูมิอาคารผู้โดยสารระหว่างประเทศขาออก (ชั้น 4)** เคาน์เตอร์สายการบินไทยเวียตเจ็ท Vietjet Air (VZ) เจ้าหน้าที่ให้การต้อนรับและอำนวยความสะดวกแจกเอกสารลงทะเบียนติดแท็กกระเป๋า บริเวณหน้าเคาน์เตอร์

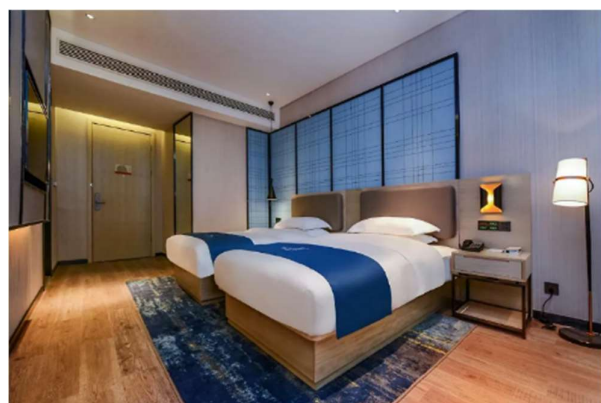
19.05 น. ออกเดินทางสู่เมืองฉางซา ประเทศจีน เที่ยวบิน VZ3604 (ไม่มีบริการอาหารบนเครื่อง)

(นำหนักกระเป๋าโหลดใต้ท้องเครื่อง ท่านละ 1 ใบ น้ำหนักรวมสูงสุดไม่เกิน 20 กิโลกรัม และถือขึ้นเครื่องได้อีกท่านละ 1 ใบ ไม่เกิน 7 กิโลกรัม)

*** หมายเหตุ : เคาน์เตอร์เช็คอินปิดบริการก่อนเวลาเครื่องออก 60 นาที และไม่มีประกาศเตือนผู้โดยสารขึ้นเครื่อง ดังนั้นผู้โดยสารจำเป็นต้องพร้อม ณ ประตูขึ้นเครื่องก่อนเวลาเครื่องออกอย่างน้อย 45 นาที ***

22.45 น. เดินทางถึง **สนามบินฉางซาหวงหัว (บริการอาหาร Set Box ที่สนามบิน)** นำท่านเข้าพิธีการตรวจคนเข้าเมือง หลังผ่านพิธีการตรวจคนเข้าเมืองเป็นที่เรียบร้อยแล้ว รับกระเป๋าสัมภาระ (เวลาท้องถิ่นที่ประเทศจีนเร็วกว่าประเทศไทย 1 ชั่วโมง) จากนั้นนำท่านเดินทางเข้าสู่ที่พัก

ที่พัก YISHANG HOTEL หรือเทียบเท่าระดับ 4 ดาว



DAY 2

เมืองฉางซา • เมืองหนานชาง • หอโบราณริมน้ำเต็งหวัง (ไม่ขึ้นหอ) • บ้านเก่าขุนนางป่าต้าชาน • หมู่บ้านจำลอง
Luzern (แวะถ่ายรูปหน้าหมู่บ้าน) • ถนนคนเดินสายวัฒนธรรมหนานชาง (Wan Shou Gong) ๑๐ (B/L/D)

เช้า ๑๐ รับประทานอาหารเช้า ณ ห้องอาหารโรงแรม

📍 **เมืองฉางซา** เมืองหลวงของมณฑลหูหนานซึ่งมีความสำคัญทางประวัติศาสตร์และวัฒนธรรมแห่งหนึ่งของจีนรวมทั้งเป็นศูนย์กลางด้านการเมืองเศรษฐกิจ และวัฒนธรรม ของมณฑลหูหนานด้วย มีคำกล่าวที่ว่า “หากมาจากเจียงเจี้ยแล้วไม่ได้มาฉางซาเมืองเอกก็เหมือนมาไม่ถึงหูหนาน” นำท่านเดินทางจากเมืองฉางซาสู่ **เมืองหนานชาง**



📍 **เมืองหนานชาง** เป็นเมืองหลวงและเมืองใหญ่สุดของมณฑลเจียงซีสาธารณรัฐประชาชนจีน หนานชางตั้งอยู่ทางตอนกลางค่อนไปทางเหนือของมณฑล และตั้งอยู่บนที่ราบทะเลสาบฝิวหยางอาณาเขตทางทิศตะวันตกติดกับภูเขาจิวหลิ่ง ทิศตะวันออกติดกับทะเลสาบฝิวหยางเนื่องจากมีจุดยุทธศาสตร์ที่เชื่อมระหว่างจีนตะวันออกและจีนตอนใต้ที่เจริญรุ่งเรืองจึงกลายเป็นศูนย์กลางการขนส่งทางรางที่สำคัญในจีนตอนใต้ในช่วงไม่กี่ทศวรรษที่ผ่านมา

เที่ยง ๑๑ รับประทานอาหารกลางวัน ณ ภัตตาคาร

📍 จากนั้นนำท่านชม **หอโบราณริมน้ำเต็งหวัง (Tengwang Pavilion)** หอโบราณริมฝั่งแม่น้ำกั้นเจียงทางตะวันตกเฉียงเหนือของนครหนานชาง มณฑลเจียงซีประเทศจีน **หอเต็งหวัง (เจดีย์เต็งหวัง)** สร้างขึ้นครั้งแรกเมื่อปี

653 ในสมัยราชวงศ์ถังเพื่อใช้เป็นหอระฆังจากเพลิงไหม้และจัดงานเลี้ยงต้อนรับแขกผู้มาเยือน หอเถิงหวังเป็นหนึ่งใน "สามหอแดนกังหนำ สีหอคอยที่ยิ่งใหญ่และสิบอาคารประวัติศาสตร์ที่มีชื่อเสียงที่สุดของจีน" แม้จะเคยถูกทำลายหลายครั้งแต่ได้มีการสร้างขึ้นใหม่ซึ่งทุกครั้งที่มีการสร้างจะขยายขนาดของหอให้ใหญ่ขึ้นกว่าเดิม แต่ยังคงรักษารูปลักษณ์ดั้งเดิมเอาไว้ หอเถิงหวังในปัจจุบัน สร้างในปี 1989 อาคารมีความสูง 57.5 เมตร รวมทั้งหมด 9 ชั้น โดยมองจากด้านนอกจะเห็นเพียง 3 ชั้น เข้าไปด้านในจะพบอีก 4 ชั้น และยังมีอีก 2 ชั้นใต้ดิน ทุกตารางนิ้วของหอถูกสร้างขึ้นอย่างวิจิตรบรรจง ส่วนด้านทิศเหนือและใต้มีหอบขนาดเล็กลงมาตั้งอยู่ฝั่งละหลัง



📍 จากนั้นนำท่านแวะชม **บ้านเก๋ายุนนางปาต้าซาน** บ้านเก๋ายุนนางในสมัยก่อน ซึ่งใช้เป็นที่อยู่อาศัยของขุนนางชั้นผู้ใหญ่ มีทั้งสวนสระน้ำ เป็นส่วนตัวและยังมีกำแพงล้อมรอบ ให้ทุกท่านเดินชมบรรยากาศภายในตามอัธยาศัย



📍 จากนั้นแวะชมถ่ายรูป หมู่บ้าน
จำลองลูเซิร์น (Luzern) ภายในมีตึกที่
สวยงามแตกต่างกันไปโดยจำลองจากการ
ผสมผสานความเป็นยุโรป และ
สวิตเซอร์แลนด์เข้าด้วยกันอย่างลงตัว แต่ละ
ช่วงตึกของเมืองนำเสนอรูปแบบที่ หรรษา
และโดดเด่น แตกต่างกันไป ให้ทุกท่าน
ถ่ายรูปและชมบรรยากาศตามอัธยาศัย



📍 จากนั้นนำท่านเดินชมบรรยากาศที่ ถนนคนเดินสายวัฒนธรรมหนานซาง (Wan Shou Gong) ซึ่งเป็นถนนคน
เดินที่สะท้อนประวัติศาสตร์การค้าประเพณีพื้นบ้าน วิถีชีวิตบนท้องถนน และ สถาปัตยกรรมโบราณของนครหนาน
ซางได้อย่างเด่นชัดที่สุด ร้านค้า ร้านอาหาร มากมายตลอดสองข้างทาง



ค่ำ ๑๑ รับประทานอาหารค่ำ ณ ภัตตาคาร

ที่พัก NANCHANG RONGCHUANG MEIJI HOTEL หรือเทียบเท่าระดับ 4 ดาว

DAY 3 เมืองอู๋หยวน • หมู่บ้านโบราณหวงหลิง สะพานกระจก (รวมค่ากระเช้าไป-กลับ) • ล่องเรือชมแสงสีอู๋หนี่โจว
๑๑ (B/L/D)

เช้า ๑๑ รับประทานอาหารเช้า ณ ห้องอาหารของโรงแรม

📍 จากนั้นนำท่านเดินทางสู่เมืองอู๋หยวน “เมืองชนบทที่สวยงามที่สุดในประเทศจีน” เมืองอู๋หยวนมีหมู่บ้านโบราณกว่า 50 หมู่บ้าน ซึ่งชาวบ้านยังคงใช้ชีวิตสบายๆริมสายน้ำ ในพื้นที่สีเขียวที่โอบล้อมด้วยภูเขา ความห่างไกลเมือง และข้อจำกัดเรื่องการเดินทางเข้าถึงในสมัยก่อน ช่วยปกป้องเมืองอู๋หยวนให้ยังคงรักษารมณชาติและวิถีชีวิตแบบดั้งเดิมไว้ได้





นำท่านเดินทางสู่ หมู่บ้านโบราณหวงหลิง สะพานกระจก (รวมค่ากระเช้าไป-กลับ) ตั้งอยู่ ณ มณฑลเจียงซี



ประเทศจีน หมู่บ้านแห่งนี้มีประวัติศาสตร์ยาวนานกว่า 580 ปี เดิมทีหมู่บ้านแห่งนี้เคยเป็นหมู่บ้านที่แทบเกือบจะถูกทิ้งร้าง แต่หมู่บ้านหวงหลิงได้เข้าร่วมโครงการ “ร่วมกันขจัดความยากจน” ซึ่งทำให้ชาวบ้านมีส่วนร่วมในการพัฒนาการท่องเที่ยวจนเกิดเป็นแหล่งท่องเที่ยว โดยที่เป็นชาวบ้านเองที่จะได้รับสิทธิประโยชน์ต่างๆ เมื่อหมู่บ้านแห่งนี้เป็นสถานที่ท่องเที่ยวที่มีชื่อเสียง ปัจจุบันหมู่บ้านโบราณกลายเป็นจุดชมวิวระดับ 4A ที่รับ



นักท่องเที่ยวได้มากถึง 30,000 คนต่อวัน แต่อย่างไรก็ดีแม้จะมีผู้คนมากหน้าหลายตาตลอดระยะเวลาหลายปีมานี้ เพียงใด หมู่บ้านแห่งนี้ก็ยังคงไว้ซึ่งวัฒนธรรม วิถีชีวิต และผู้คน ไม่มีเปลี่ยนแปลง ซึ่งนั่นทำให้ที่นี่เป็นจุดหมายปลายทางที่ไม่ว่าใครก็อยากเดินทางไปสักครั้งในชีวิต หมู่บ้านแห่งนี้หากมองจากมุมสูง จะเห็นไอหมอกที่ปกคลุมไปทั่วหมู่บ้าน ทักษณภาพของเส้นทางที่คดเคี้ยวตัดกับต้นไม้สีสดไสบนยอดเขา และนาขั้นบันไดที่ไกลสุดลูกหูลูกตา

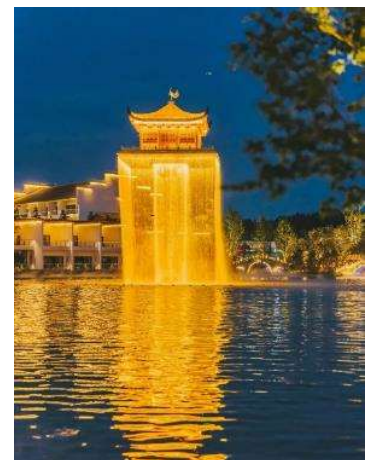
ในช่วงเดือนมีนาคม – พฤษภาคมของทุกปีนาขั้นบันได จะถูกปกคลุมด้วยดอกไม้สีเหลือง ซึ่งเป็นภาพมองจากมุมสูงที่สวยงาม



และเดินไปจากหมู่บ้านอีกประมาณไม่กี่กิโลเมตรก็นำท่านพบกับความหวาดเสียว และความสวยงามของ สะพานกระจก ด้วยความสูง และใส ของกระจก ทำให้ในวันที่ท้องฟ้าปลอดโปร่ง ไม่มีหมอกปกคลุมพื้นเบื้องล่าง ยิ่งทำให้สะพานกระจกแห่งนี้ สร้างความหวาดเสียวได้เป็นอย่างมาก

เที่ยง ๑๑ รับประทานอาหารกลางวัน ณ ภัตตาคาร

จากนั้นนำท่าน **ส่องเรือชมแสงสีอุโมงค์ไจวยามคำคืบ** พร้อมชมแลนด์มาร์คแห่งใหม่ ที่นี้มีการจัดแสดงแสงสีสุดอลัง ถือเป็นจุดเช็คอินแห่งใหม่ที่ดึงดูดนักท่องเที่ยวได้มากที่สุดทีเดียว ภายใน Fairy Land แห่งนี้ มีร้านค้า ร้านอาหาร มากมายให้ท่านได้เดินเล่น และจุดถ่ายรูปอีกมากมายหลายจุด **พร้อมชมโชว์และแสงสีเสียงสุดอลังการ**



โชว์จะหยุดแสดงช่วงหน้าหนาว ประมาณช่วงเดือน ธันวาคม – กุมภาพันธ์ ของทุกปี (แจ้งวันปิดอีกทีก่อนเดินทาง)



ค่ำ ๑๐ รับประทานอาหารค่ำ ณ ภัตตาคาร

ที่พัก SHANGRAO JIANGNAN HAOTING HOTEL หรือเทียบเท่าระดับ 4 ดาว

DAY 4 เมืองชางเหรา • อุทยานเขาหลิงซาน (รวมกระเช้าไป-กลับ) • กังฟักกระจก ชมภูเขาหินรูปต่างๆ • หุบเขาเทวดา
วิ่งเซียนกู่ ** ชมบรรยากาศแสงสียามค่ำคืน ** ๑๐ (B/L/D)

เช้า ๑๐ รับประทานอาหารเช้า ณ ห้องอาหารโรงแรม

📍 จากนั้นนำท่านเดินทางสู่ เมืองชางเหรา (ใช้เวลาเดินทางประมาณ 2.30 ชม.) เป็นเมืองเทคโนโลยีสำคัญแห่งหนึ่ง และเป็นเมืองเศรษฐกิจเจริญเติบโตสูงเป็นอันดับต้นๆ ของมณฑลเจียงซีเป็นฐานการผลิตเลนส์ทางทัศนศาสตร์ที่ใหญ่ที่สุดในโลก ชางเหราเป็นเมืองที่ภูมิประเทศนั้นถูกรายล้อมไปด้วยภูเขาทั้งสามด้าน ได้แก่ทางทิศเหนือทิศตะวันออก และได้ส่วนทิศตะวันตกนั้น เป็นทะเลสาบไฟหยาง ทะเลสาบน้ำจืดที่ใหญ่ที่สุดในประเทศจีน ชางเหรา เป็นหนึ่งในสี่เมืองสำคัญของการพัฒนาภูมิภาคในมณฑลเจียงซีติดหนึ่งในเมืองที่มีความสุขมากที่สุดในจีน และเป็นเมืองท่องเที่ยวยอดเยี่ยมของเมืองจีน



📍 จากนั้นนำท่าน **นั่งกระเช้า (รวมค่ากระเช้าไป-กลับ)** ขึ้นสู่ อุทยานภูเขาสิงชาน หรือเรียกกันว่า ภูเขาหงชาน **น้อย** ตั้งอยู่ทางตอนเหนือของเมืองชางเหรา มณฑลเจียงซี มีทัศนียภาพที่ไม่เหมือนใคร มียอดเขาหลายยอด ยอดเขาที่ทับซ้อนกัน ทำให้เกิดมองเห็นเป็นรูปทรงต่างๆมากมาย ผู้คนนิยมขึ้นไปกางเต็นท์นอนชมบรรยากาศบนยอดเขา



แห่งนี้(ใช้เวลา**นั่งกระเช้าประมาณ 20 นาทีในกระเช้าหนึ่งได้ประมาณ 4-6 คน**) เมื่อขึ้นไปถึงยอดเขา นำท่านชมไฮไลท์แรก นั่นก็คือ ท้องฟ้ากระจก เป็นกระจกผืนใหญ่ที่ปูพื้นไว้ ให้ท่านถ่ายรูปสะท้อนเงา สุดเก๋ ออกแบบทำทางให้สนุกสานเพลิดเพลิน

เที่ยง 🍽️ รับประทานอาหารกลางวัน ณ ภัตตาคาร

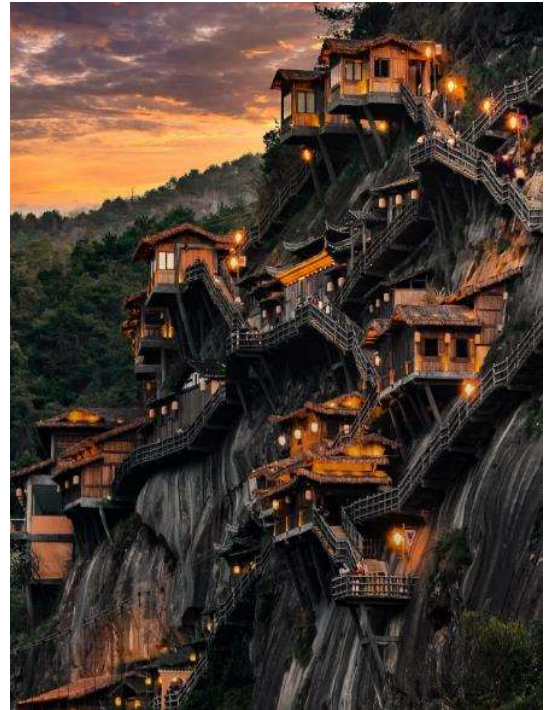


จากนั้นนำท่านเดินทางสู่ไฮไลต์สำคัญของทริปนี้ นั่นก็คือ **หุบเขาเทวดาวังเซียนกู่(Wangxian Valley)** หุบเขา

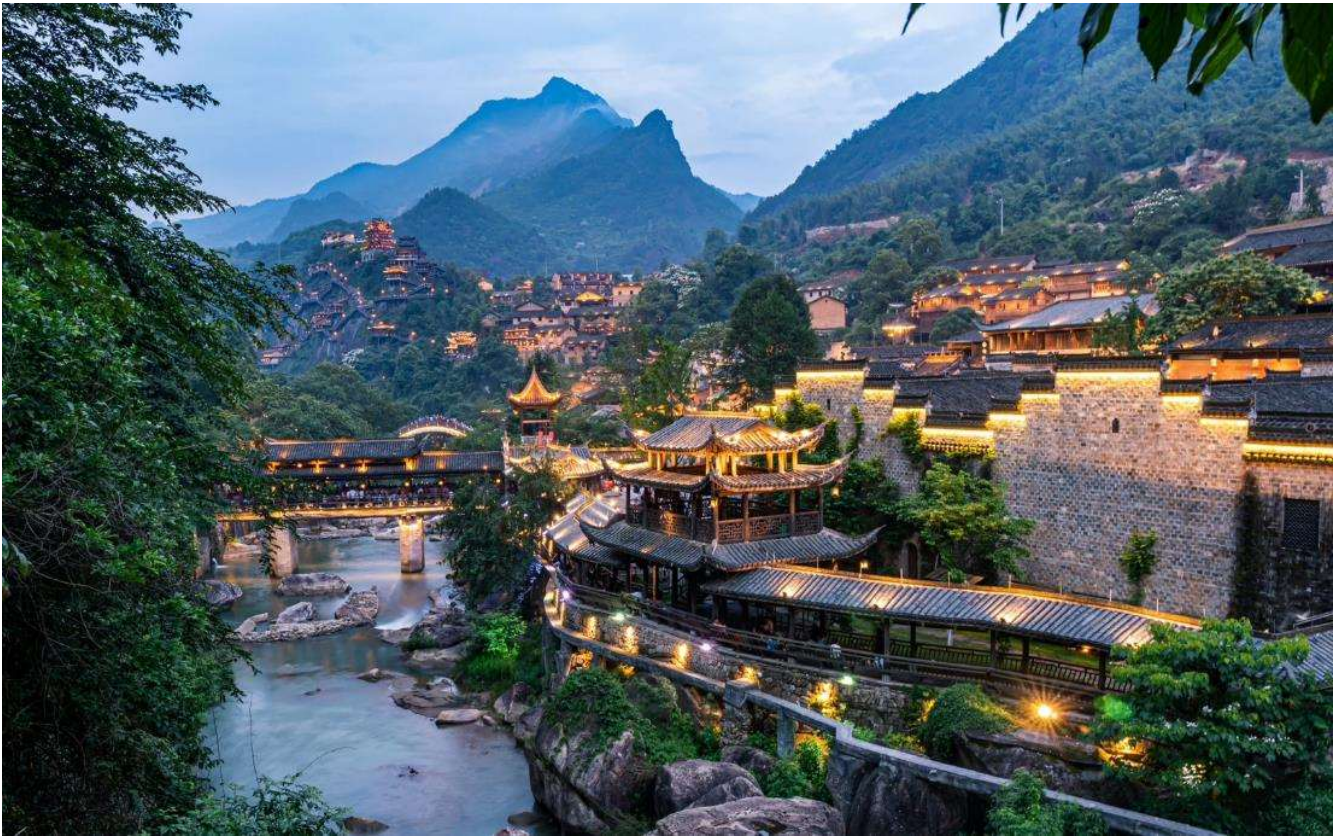


เทวดาวังเซียนกู่ มีที่ตั้งทางภูมิศาสตร์ที่เป็นเอกลักษณ์ตั้งอยู่ในบริเวณหมู่บ้านวังเซียน เมืองช่างเหลา มณฑลเจียงซี

ซึ่งเป็นจุดผสมผสานขนบธรรมเนียมพื้นบ้านของชาวก้าน (ชาวก้าน เป็นกลุ่มชนดั้งเดิมที่อาศัยอยู่ในบริเวณนี้) สถานที่ท่องเที่ยวแห่งนี้ เคยเป็นสถานที่ท่องเที่ยวระดับท้องถิ่น และ**ปัจจุบันได้ปรับสถานะเป็น สถานที่ท่องเที่ยว4A ในระดับมณฑลของมณฑลเจียงซี** หุบเขาเทวดา วังเซียนกู่ เป็นจุดชมวิวที่มีภูเขา น้ำตก หุบเขา หมู่บ้าน วัด ป่าไม้และ ทุ่งนาเป็นฐานทรัพยากรทางธรรมชาติและอิงตามวัฒนธรรม ท้องถิ่นที่ค่อยๆ ห่างหายไปมาปรับให้เข้ากับแหล่งท่องเที่ยว ซึ่งภูมิ ทัศน์ธรรมชาติและวัฒนธรรมทางประวัติศาสตร์เป็นส่วนเสริมซึ่งกัน และกันได้อย่างลงตัว พื้นที่โครงการของจุดชมวิวยู่ที่ประมาณ 6.1 ตารางกิโลเมตร การลงทุนรวมของโครงการอยู่ที่ประมาณ 2.6 พันล้านหยวนเดิมทีสถานที่ท่องเที่ยวแห่งนี้แทบจะไม่มีผู้ใดรู้จักเลย



ยกเว้นคนในท้องถิ่นเท่านั้น จนกระทั่งในปี2011 ได้มีการลงทุนของบริษัทการท่องเที่ยวแห่งหนึ่งในการพัฒนาจุด



ท่องเที่ยวแห่งนี้ให้มีความเป็นสากลยิ่งขึ้น และมีสิ่งอำนวยความสะดวกอย่างครบครัน เช่น การสร้างที่พักแบบโฮมสเตย์ทั้งในหมู่บ้านและแบบห้อยแขวนอยู่ติดอยู่กับเชิงผา ซึ่งเป็นการเลียนแบบอาคารเดิมของเหล่านักพรตในอดีตที่สร้างที่พักอาศัยห้อยแขวนอยู่บนหน้าผาในบริเวณนี้ซึ่งเป็นอีกหนึ่งการก่อสร้างที่โดดเด่นของแหล่งท่องเที่ยวทริบนี้เราให้ทุกท่านได้เต็มอิ่มกับบรรยากาศของหุบเขาเทวดาแห่งนี้ ตั้งแต่กลางวัน จนถึงชมแสงสียามค่ำคืนของหมู่บ้านแห่งนี้ยิ่งเต็มอิ่ม ท่านใดที่เดินไหว สามารถเดินขึ้นชม บ้านหรือ โรงแรมที่สร้างติดริมหน้าผา หรือท่านใดไม่อยากจะขึ้นด้านบนหน้าผา สามารถเดินเล่นในหมู่บ้านได้ตามอัธยาศัย

ค่ำ ๑๑ รับประทานอาหารค่ำ ณ ภัตตาคาร

ที่พัก SHANGRAO JIANGNAN HAOTING HOTEL HOTEL หรือเทียบเท่าระดับ 4 ดาว

DAY 5

เมืองฉางซา (นั่งรถไฟความเร็วสูง) • วัดไคฟู • สนามบินฉางซา • สนามบินสุวรรณภูมิ

๑๑ (B/L/D)

เช้า ๑๑ รับประทานอาหารเช้า ณ ห้องอาหารของโรงแรม

📍 หลังจากนั้นนำท่านเดินทางไปยังสถานีรถไฟ **นั่งรถไฟความเร็วสูง** มุ่งหน้าสู่เมืองฉางซา (ใช้เวลาเดินทางประมาณ 4 ชั่วโมง)



เที่ยง ๑๑ รับประทานอาหารกลางวัน ณ ภัตตาคาร

📍 จากนั้นนำท่านเดินทางสู่ **วัดไผ่** ซึ่งเป็นวัดที่มีชื่อเสียงมากที่สุดแห่งหนึ่งของเมืองฉางซา ตั้งอยู่บริเวณถนน Kaifusi สันนิษฐานว่ามีการสร้างมาตั้งแต่ในช่วง ค.ศ. 907-960 จึงมีความเก่าแก่และเป็นที่ศรัทธามาก ๆ ของชาวเมือง วัดแห่งนี้เป็นวัดพุทธนิกายเซน ด้านหน้าเป็นประตูสูงใหญ่ สไตส์จีน ส่วนด้านในจะเป็นอาคารต่าง ๆ พร้อมด้วยสวนสวยสีเขียวขจี มีสระน้ำสร้างความสดชื่น ภายในวัดจะเจียบสงบ นำไปเดินเล่นพักผ่อนหย่อนใจสุด ๆ



📍 นำท่านช้อปปิ้ง **ถนนคนเดินฮวงซิงลุ่ หรือ ฮวงซิงลุ่ (Huangxing Road Walking Street)** เป็นถนนคนเดินและตลาดใหญ่ที่สุดของมณฑลหูหนาน เป็นถนนคนเดินและตลาดแบบสมัยใหม่ มีสินค้ามากมายให้เลือกซื้อทั้งสินค้า

แบรนด์เนมยี่ห้อจีนชื่อดัง เช่น เสื้อผ้าเครื่องแต่งกาย เครื่องสำอาง เครื่องประดับ และสินค้าราคาถูกรูปอื่น ๆ นอกจากนี้ ยังมีร้านค้าที่จำหน่ายของที่ระลึกจากงานฝีมือ



โดยเฉพาะสำหรับนักท่องเที่ยวชาวต่างชาติอาจจะตื่นตาตื่นใจกับร้านจำหน่ายอาหารและของกินพื้นเมือง เช่น หม่าล่า
คำ ๑๐ รับประทานอาหารค่ำ ณ ภัตตาคาร : เมฆุพิเศษ!! บุฟเฟ่ต์สุกี้หม่าล่า บุฟเฟ่ต์ปิ้งย่างสไตล์เกาหลี
ถึงเวลาอันสมควร นำท่านเดินทางสู่สนามบิน

23.45 น. ออกเดินทางสู่ สนามบินสุวรรณภูมิ โดย Vietjet Air เที่ยวบินที่ VZ3605 (ไม่มีบริการอาหารบนเครื่อง)

03.20 น. เดินทางถึง สนามบินสุวรรณภูมิ โดยสวัสดิภาพ พร้อมความประทับใจ

อัตราค่าบริการ (ไม่รวมวีซ่า)

	วันเดินทาง	ราคาทัวร์/ท่าน ห้องละ 2-3 ท่าน	ราคา ห้องพักเดี่ยว	ที่นั่ง
	05-09 มีนาคม 2567	23,900	5,000	20
	14-18 มีนาคม 2567	23,900	5,000	20
	19-23 มีนาคม 2567	24,900	5,000	20
	28มี นาคม – 1 เมษายน 2567	24,900	5,000	20

	วันเดินทาง	ราคาทัวร์/ ท่าน ห้องละ 2-3 ท่าน	ราคา ห้องพักเดี่ยว	ที่นั่ง
วันจักรี	02-06 เมษายน 2567	27,900	5,000	20
วันสงกรานต์	11-15 เมษายน 2567	30,900	5,500	20
	16-20 เมษายน 2567	26,900	5,000	20
	25-29 เมษายน 2567	26,900	5,000	20
วันแรงงาน	30 เมษายน-04 พฤษภาคม 2567	27,900	5,500	20
	09-13 พฤษภาคม 2567	26,900	5,000	20
	14-18 พฤษภาคม 2567	26,900	5,000	20
	23-27 พฤษภาคม 2567	26,900	5,000	20
	28 พฤษภาคม-01 มิถุนายน 2567	26,900	5,000	20
	06-10 มิถุนายน 2567	25,900	5,000	20
	11-15 มิถุนายน 2567	25,900	5,000	20
	20-24 มิถุนายน 2567	25,900	5,000	20
	25-29 มิถุนายน 2567	25,900	5,000	20
	04-08 กรกฎาคม 2567	26,900	5,000	20
	09-13 กรกฎาคม 2567	26,900	5,000	20

อาสาพหุชา	18-22 กรกฎาคม 2567	26,900	5,000	20
	23-27 กรกฎาคม 2567	26,900	5,000	20
	01-05 สิงหาคม 2567	25,900	5,000	20
	06-10 สิงหาคม 2567	25,900	5,000	20
	15-19 สิงหาคม 2567	25,900	5,000	20
	20-24 สิงหาคม 2567	25,900	5,000	20
	22-26 สิงหาคม 2567	25,900	5,000	20
	27-31 สิงหาคม 2567	25,900	5,000	20
	05-09 กันยายน 2567	26,900	5,000	20

	วันเดินทาง	ราคาทัวร์/ท่าน ห้องละ 2-3 ท่าน	ราคา ห้องพักเดี่ยว	ที่นั่ง
	10-14 กันยายน 2567	26,900	5,000	20
	19-23 กันยายน 2567	26,900	5,000	20
	24-28 กันยายน 2567	26,900	5,000	20
	03-07 ตุลาคม 2567	26,900	5,000	20
	08-12 ตุลาคม 2567	27,900	5,000	20
	17-21 ตุลาคม 2567	27,900	5,000	20
	29 ตุลาคม-2 พฤศจิกายน 2567	27,900	5,000	20
	31 ตุลาคม-4 พฤศจิกายน 2567	27,900	5,000	20

เป็นราคาโปรโมชั่นไม่มีราคาเด็ก

อัตราค่าบริการสำหรับเด็กอายุไม่เกิน 2 ปี ณ วันเดินทางกลับ (Infant) ท่านละ 6,500 บาท

ไม่รวมวีซ่ากรุป 1,000 บาท/ท่าน

ไม่รวมวีซ่าเดี่ยว 3,500 บาท/ท่าน

อัตรานี้ ยังไม่รวมค่าทิปคนขับรถ มัคคุเทศก์ท้องถิ่น ท่านละ 1,500 บาท

อัตราค่าบริการนี้ รวมและไม่รวมอะไรบ้าง

✓ อัตราค่าบริการนี้รวม



ตัวเครื่องบินระหว่างประเทศ ไป-กลับ พร้อมคน-สายการบินที่ระบุในรายการ



ภาษีสนามบิน, ภาษีสนามบินน้ำมัน (กรณีสายการบินมีการปรับขึ้นค่าภาษีน้ำ ขออนุญาตเก็บค่าใช้จ่ายเพิ่มตามจริง)



กระเป๋าสัมภาระโหลดใต้ท้องเครื่องท่านละ 1 ใบ น้ำหนัก ไม่เกิน 20 กิโลกรัม
กระเป๋าสัมภาระ น้ำขึ้นเครื่องท่านละ 1 ใบ น้ำหนัก ไม่เกิน 7 กิโลกรัม



มื้ออาหาร ตามระบุในรายการ



รถรับ-ส่ง และนำเที่ยวตามระบุในรายการ



ค่าเข้าชม สถานที่ท่องเที่ยว ตามระบุในรายการ



มัคคุเทศก์ท้องถิ่น และหัวหน้าทัวร์นำเที่ยว



โรงแรม ที่พัก ตามระบุในรายการ
พัก 2-3 ท่าน / ห้อง



บริการน้ำดื่มท่านละ 1 ขวด / วัน



ประกันอุบัติเหตุระหว่างเดินทาง
วงเงิน 1,000,000 บาท
(เงื่อนไขเป็นไปตามกรมธรรม์)

เงื่อนไขในการเคลมประกันทุกกรณี ต้องมีใบเสร็จ และมีเอกสารรับรองทางการแพทย์ หรือจากหน่วยงานที่เกี่ยวข้อง
การประกันไม่คุ้มครอง กรณีที่เสียชีวิต หรือ เจ็บป่วย
ทางร่างกายด้วยโรคประจำตัว, การติดเชื้, ไวรัส, ไล่เลื่อน, ไล่ตั้ง, อาการที่เกี่ยวข้องกับการติดยา,
โรคติดต่อทางเพศสัมพันธ์, การบาดเจ็บจากความเสียหายโดยเจตนา, การฆ่าตัวตาย, เสียสติ, ตกอยู่ภาย
ใต้อำนาจของสุรายาเสพติด, บาดเจ็บจากการทะเลาะวิวาท การแก๊งบุตร, การบาดเจ็บเนื่องมาจากอาชญากรรม
จลาจล, นัดหยุดงาน, การก่อการร้าย การยึดพาหนะ และการปล้นอากาศยาน (Terrorism, Hijack, Skyjack)
และ อื่นๆตามเงื่อนไขในกรมธรรม์

*****ค่าบริการดังกล่าว (ข้อ 1-9) เป็นค่าบริการเฉพาะผู้เดินทางที่เป็นชาวไทยเท่านั้น!!!*****

อัตราค่าบริการนี้ รวมและไม่รวมอะไรบ้าง

X อัตราค่าบริการนี้ไม่รวม



ค่าทิปโถงรถแท็กซี่, คนขับรถ 1,500 บาท / ท่าน



ค่าใช้จ่ายส่วนตัวนอกเหนือจากรายการระบุ เช่น ค่าโทรศัพท์, ค่าอินเทอร์เน็ต, ค่าอาหารมีบาร์ในโรงแรม, ค่าซักรีด, ค่าเครื่องดีม และอาหารนอกเหนือจากรายการ



ค่าทิปหัวหน้าทัวร์ ตามเห็นสมควร ตามสันทนาการของท่าน



ค่าใช้จ่ายต่างๆ ที่เกี่ยวข้องกับมาตรการติดเชื้โควิด-19 ระหว่างเดินทางท่องเที่ยว



ภาษีมูลค่าเพิ่ม 7% และภาษีหัก ณ ที่จ่าย 3%



ค่าธรรมเนียมวีซ่าและค่าดำเนินการต่างๆ สำหรับผู้เดินทางที่ไม่ได้ถือหนังสือเดินทางไทย



เงื่อนไขสำคัญ ที่ท่านควรทราบ

ตามนโยบายการการท่องเที่ยวของประเทศจีน ผู้เดินทางจะต้องมีการเข้าชมสินค้าของทางรัฐบาล **ตามที่ระบุไว้ในรายการทัวร์** เป็นต้น ซึ่งจำเป็นต้องระบุไว้ในรายการทัวร์ หากจะซื้อหรือไม่ซื้อขึ้นอยู่กับความพึงพอใจของท่าน

- เนื่องจากทัวร์ครั้งนี้มีจุดประสงค์เพื่อเดินทางท่องเที่ยวเป็นหมู่คณะเท่านั้น

หากต้องการแยกตัวออกจากคณะเดินทาง บริษัทฯ ขอสงวนสิทธิ์คิดค่าดำเนินการแยกท่องเที่ยวเป็นเงิน 400 หยวน /วันกับลูกทัวร์ 1 ท่าน

หากท่านใดมีความประสงค์ไม่เข้าร้านตามที่รายการทัวร์แจ้งไว้ จะต้องจ่ายค่าทัวร์เพิ่ม เนื่องจากมีผลต่อราคาทัวร์ ทางบริษัทฯ ขอสงวนสิทธิ์คิดค่าดำเนินการ 200 หยวน/ร้าน

*****ทางบริษัทฯ จะขอถือว่าท่านรับทราบ และยอมรับเงื่อนไขดังกล่าวแล้ว*****

เงื่อนไขการสำรอง ที่นั่งและการยกเลิก

การสำรองที่นั่ง

- สำรองที่นั่งพร้อมชำระเงินมัดจำ 10,000 บาท และชำระส่วนที่เหลือ 30 วันก่อนเดินทาง
- กรณีสำรองที่นั่ง น้อยกว่า 30 วัน ชำระเงินจำนวนเต็ม

เงื่อนไขการยกเลิกมีดังนี้

แจ้งยกเลิก
30 วัน
ก่อนการเดินทางขึ้นไป

คืนค่าทัวร์ทั้งหมด
โดยหัก ค่าใช้จ่ายที่เกิดขึ้นจริงทุกกรณี

แจ้งยกเลิก
15 - 29 วัน
ก่อนการเดินทางขึ้นไป

หักค่าใช้จ่าย 50% ของค่าทัวร์
โดยหัก ค่าใช้จ่ายที่เกิดขึ้นจริงทุกกรณี

แจ้งยกเลิก
0 - 14 วัน
ก่อนการเดินทางขึ้นไป

หักค่าใช้จ่าย 100% ของค่าทัวร์

เงื่อนไขและข้อกำหนดที่ท่านควรทราบ

ก่อน “เที่ยวจีน”

เงื่อนไขและข้อกำหนด

1. ทัวร์นี้สำหรับผู้มีวัตถุประสงค์เพื่อการท่องเที่ยวเท่านั้น
2. ทัวร์นี้เป็นทัวร์แบบเหมา หากท่านไม่ได้ร่วมเดินทางหรือใช้บริการตามที่ระบุไว้ในรายการไม่ว่าบางส่วนหรือทั้งหมด หรือถูกปฏิเสธการเข้า-ออกเมืองด้วยเหตุผลใดๆ ทางบริษัทจะไม่คืนเงินค่าบริการไม่ว่าบางส่วนหรือทั้งหมดให้แก่ท่าน
3. ทางบริษัทขอสงวนสิทธิ์ในการยกเลิกการเดินทางในกรณีที่มือนักท่องเที่ยวร่วมเดินทางน้อยกว่า 15 ท่าน โดยจะแจ้งให้กับนักท่องเที่ยวหรือเอเจนซี่ที่ทราบล่วงหน้าอย่างน้อย 7 วันก่อนการเดินทางสำหรับประเทศที่ไม่มีวีซ่า และอย่างน้อย 10 วันก่อนการเดินทางสำหรับประเทศที่มีวีซ่า แต่หากทางนักท่องเที่ยวทุกท่านยินดีที่จะชำระค่าบริการเพิ่มจากการที่มีนักท่องเที่ยวร่วมเดินทางน้อยกว่าที่ทางบริษัทกำหนดเพื่อให้คณะเดินทางได้ ทางเรายินดีที่จะให้ บริการต่อไป
4. ทางบริษัทขอสงวนสิทธิ์ไม่รับผิดชอบค่าเสียหายจากความผิดพลาดในการสะกดชื่อ นามสกุล คำนำหน้าชื่อ เลขที่หนังสือเดินทาง และอื่นๆ เพื่อใช้ในการจองตั๋วเครื่องบิน ในกรณีที่นักท่องเที่ยวหรือเอเจนซี่มิได้ส่งหนังสือเดินทางให้กับทางบริษัทพร้อมการชำระเงินมัดจำ
5. ทางบริษัทขอสงวนสิทธิ์ในการเปลี่ยนแปลงรายการการเดินทางตามความเหมาะสม เพื่อให้สอดคล้องกับสถานการณ์ ภูมิอากาศ และเวลา ณ วันที่เดินทางจริงของประเทศที่เดินทาง ทั้งนี้ บริษัทจะคำนึงถึงความปลอดภัยของนักท่องเที่ยวส่วนใหญ่เป็นสำคัญ
6. ทางบริษัทขอสงวนสิทธิ์ไม่รับผิดชอบใดๆ ต่อความเสียหายหรือค่าใช้จ่ายใดๆ ที่เพิ่มขึ้นของนักท่องเที่ยวที่มีได้เกิดจากความผิดของทางบริษัท เช่น ภัยธรรมชาติ การจลาจล การนัดหยุดงาน การปฏิวัติ อุบัติเหตุ ความเจ็บป่วย ความสูญหายหรือเสียหายของสัมภาระ ความล่าช้า เปลี่ยนแปลง หรือการบริการของสายการบิน เหตุสุดวิสัยอื่น เป็นต้น เนื่องจากอยู่นอกเหนือการควบคุม
7. อัตราค่าบริการนี้คำนวณจากอัตราแลกเปลี่ยนเงินตราต่างประเทศ ณ วันที่ทางบริษัทเสนอราคา ดังนั้น ทางบริษัทขอสงวนสิทธิ์ในการปรับราคาค่าบริการเพิ่มขึ้น ในกรณีที่มีการเปลี่ยนแปลงอัตราแลกเปลี่ยนเงินตราต่างประเทศ ค่าตั๋วเครื่องบิน ค่าภาษีเชื้อเพลิง ค่าประกันภัยสายการบิน การเปลี่ยนแปลงเที่ยวบิน ฯลฯ
8. มัคคุเทศก์ พนักงาน หรือตัวแทนของทางบริษัท ไม่มีอำนาจในการให้คำสัญญาใดๆ แก่บริษัท เว้นแต่มีเอกสารลงนามโดยผู้มีอำนาจของบริษัทกำกับเท่านั้น

เงื่อนไขและข้อกำหนดที่ท่านควรทราบ

ก่อน “เที่ยวจีน”

ข้อมูลสำคัญเกี่ยวกับสายการบินที่ท่านควรทราบ

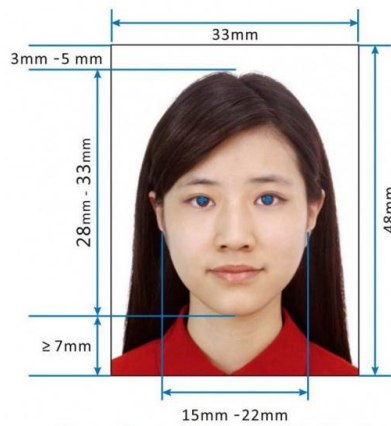
1. เกี่ยวกับที่นั่งบนเครื่องบิน เนื่องจากบัตรโดยสารเป็นแบบหมู่คณะ (ราคาพิเศษ) สายการบินจึงขอสงวนสิทธิ์ในการเลือกที่นั่งบนเครื่องบินทุกกรณี
2. กรณีที่ท่านเป็นมุสลิม หรือ นับถือศาสนาอิสลาม หรือ แพ้อาหารบางประเภท โปรดระบุมาให้ชัดเจนในขั้นตอนการจองกรณีที่แจ้งล่วงหน้าก่อนการเดินทางกะทันหันอาจมีค่าใช้จ่ายเพิ่มเติมเพื่อชำระกับเมนูใหม่ที่ต้องการ เพราะเมนูเดิมของคณะไม่สามารถยกเลิกได้
3. บางสายการบินอาจมีเงื่อนไขเกี่ยวกับการให้บริการอาหารบนเครื่องแตกต่างกัน ขอให้ท่านทำความเข้าใจถึงวัฒนธรรมประจำชาติของแต่ละสายการบินที่กำลังให้บริการท่านอยู่
4. สายการบินอาจมีการงดเสิร์ฟอาหารและเครื่องดื่ม หรือเปลี่ยนแปลงรูปแบบอาหารซึ่งขึ้นอยู่กับสายการบินเป็นผู้กำหนดรายละเอียดเอกสารการยืนยันวีซ่าที่ได้กล่าวมานี้ เป็นเพียงข้อมูลเบื้องต้น ที่ทางบริษัท ฯ จัดทำขึ้นจากระเบียบของสถานทูตฯ ซึ่งอาจมีการเปลี่ยนแปลงได้ ตามแต่สถานการณ์ และคุณสมบัติของลูกค้าในแต่ละราย โดยอยู่ที่ดุลยพินิจของประเทศปลายทางเป็นผู้ดำเนินการ

ทางรัฐบาลจีน อาจมีการประกาศยกเลิกวีซ่าแบบหมู่คณะกะทันหัน กรณีที่ทางบริษัท ฯ ได้นำส่งข้อมูลของท่าน เพื่อขอวีซ่าไปแล้วกับทางบริษัทฯตัวแทนที่ประเทศจีน จะไม่สามารถขอคืนค่าวีซ่าดังกล่าวได้ และอาจจำเป็นต้องยืนยันวีซ่าเดี่ยว โดยมีค่าบริการเพิ่มเติม

เอกสารที่ใช้ในการทำวีซ่ากรุ๊ป สามารถเปลี่ยนแปลงได้ตลอดเวลา ทั้งนี้ขึ้นอยู่กับ การตรวจคนเข้าเมืองนั้นเป็นผู้กำหนดจึงอาจทำให้มีการเรียกเก็บเอกสารอื่นๆ เพิ่มเติมกะทันหัน หรืออาจมีค่าบริการเพิ่มจากที่บริษัททัวร์กำหนด

เตรียมเอกสารก่อนขอ "วีซ่าจีน"

เอกสารยื่นวีซ่าแบบกรุป



Paper Photo for Visa Application Form

สำคัญ!!! แยกไฟล์สแกนพาสปอร์ต และรูปถ่ายออกจากกัน

เอกสารที่ใช้ในการยื่นขอวีซ่าท่องเที่ยว
(เฉพาะหนังสือเดินทางไทยเท่านั้น)

1. **หนังสือเดินทาง (Passport)** ต้องมีอายุไม่น้อยกว่า 6 เดือน นับจากวันเดินทาง และต้องมีหน้าว่างอย่างน้อย 2 หน้า (ห้ามขีดเขียนลงหน้าหนังสือเดินทางใดเด็ดขาด)
2. **สแกนหน้าหนังสือเดินทางแบบสี** ภาพควรเห็นละเอียด ข้อมูลของหนังสือเดินทางชัดเจน และไฟล์รูปต้องเป็น .JPG หรือไฟล์ PDF. เท่านั้น
3. **รูปถ่าย** รูปสี พื้นหลังสีขาว ไม่มีขอบ หรือไฟล์รูปถ่ายสี และถ่ายไว้ไม่เกิน 6 เดือน จำนวน 2 ใบ ในการยื่นวีซ่าทุกประเภท ขนาด 48 x 33 มม., กว้างส่วนศีรษะ: 15 มม. ถึง 22 มม., ความสูงส่วนศีรษะ: 28 มม. ถึง 33 มม. หน้าตรง เปิดหู ไม่ห่อปาก ห้ามใส่แว่น และ/หรือ เครื่องประดับ ห้ามใส่คอนแทคเลนส์ทุกประเภท ต้องเห็นใบหูชัดเจน พิมพ์ลงบนกระดาษสำหรับรูปถ่ายเท่านั้น เลือสุภาพไม่โป๊เปลือย ห้ามใส่เสื้อสีขาว และไม้อ่อนนุ่มทำให้ใส่เครื่องแบบถ่ายรูป เช่น เครื่องแบบทหาร ตำรวจ ข้าราชการ เป็นต้น

เด็กต่ำกว่า 18 ปีบริบูรณ์ (เดินทางพร้อมบิดา มารดา)

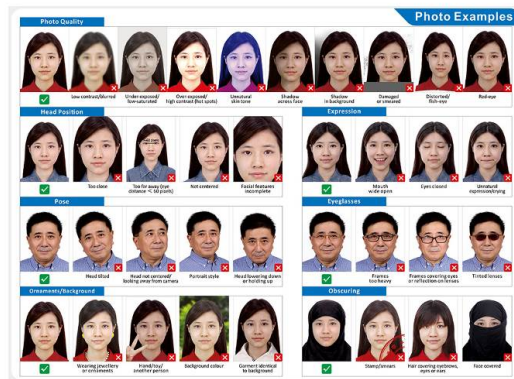
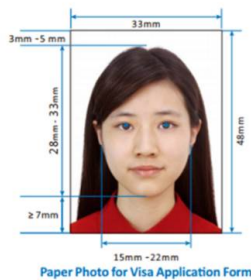
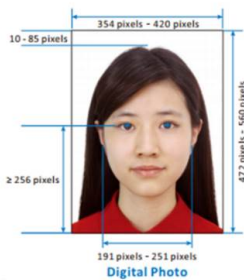
1. สำเนาสูติบัตร (เด็กอายุต่ำกว่า 5 ปี ต้องยื่นสูติบัตรตัวจริงด้วย)
2. สำเนาทะเบียนสมรสของบิดา มารดา (ถ้ามี)
3. สำเนาบัตรประชาชนผู้เดินทาง (ถ้ามี) หรือ สำเนาบัตรประชาชนบิดา มารดา
4. สำเนาทะเบียนบ้านเดินทาง (ถ้ามี) หรือ สำเนาทะเบียนบ้านบิดา มารดา
5. กรณีชื่อไม่ตรงกับสูติบัตร ต้องมีใบเปลี่ยนชื่อทุกกรณี

เด็กต่ำกว่า 18 ปีบริบูรณ์ (เดินทางกรณีไม่ใช่ บิดา มารดา)

1. สำเนาสูติบัตร (เด็กอายุต่ำกว่า 5 ปี ต้องยื่นสูติบัตรตัวจริงด้วย)
2. สำเนาทะเบียนสมรสของบิดา มารดา (ถ้ามี)
3. สำเนาบัตรประชาชนผู้เดินทาง (ถ้ามี) หรือ สำเนาบัตรประชาชนบิดา มารดา
4. สำเนาทะเบียนบ้านเดินทาง (ถ้ามี) หรือ สำเนาทะเบียนบ้านบิดา มารดา
5. กรณีชื่อไม่ตรงกับสูติบัตร ต้องมีใบเปลี่ยนชื่อทุกกรณี
6. ใบขออนุญาตออกนอกประเทศจากบิดา มารดา
ที่ออกให้โดยสำนักงานเขตหรือว่าการอำเภอเท่านั้น โดยแสดงความสัมพันธ์ว่าเกี่ยวข้องกับผู้เดินทางอย่างไร และต้องมีรายชื่อบิดาหรือมารดาเท่านั้น

ระเบียบรูปถ่ายสำหรับขอ "วีซ่าจีน"

ตัวอย่างและข้อกำหนดรูปถ่าย



1. จากหลังสีขาวและต้องมีอายุไม่น้อยกว่า 6 เดือนนับจากวันเดินทาง
2. ขนาด ขนาด 48 x 33มม. จำนวน 2 ใบ
3. ถ่ายหน้าตรง เปิดหน้าผากชัดเจน และต้องเห็นใบหูสองข้างชัดเจน
4. คนมุสลิม ต้อง เปิดผ้าให้เห็นใบหน้า
5. รูปถ่ายจะต้อง ไม่ขุ่นมัว ชำรุดและไม่มีรอยขีดเขียนใดๆ ทั้งสิ้น



1. ห้ามยิ้ม
2. ห้ามใส่เสื้อสีขาวและสีอ่อน
3. ห้ามใส่ชุด เครื่องแบบถ่ายรูป เช่น เครื่องแบบทหาร ตำรวจ ข้าราชการ เป็นต้น
4. ห้ามใส่แว่น และคอนแทคเลนส์ทุกประเภท
5. ห้ามสวมหมวก
6. ห้ามใส่เครื่องประดับทุกชนิด

เตรียมเอกสารก่อนขอ "วีซ่าจีน"

เอกสารยื่นวีซ่าแบบเดี่ยว

เอกสารที่ใช้ในการยื่นขอวีซ่าท่องเที่ยว

(เฉพาะหนังสือเดินทางไทยเท่านั้น)

1. **หนังสือเดินทาง (Passport)** ต้องมีอายุไม่น้อยกว่า 6 เดือน นับจากวันเดินทาง และ ต้องมีหน้าว่างอย่างน้อย 2 หน้า (ห้ามขีดเขียนลงหน้าหนังสือเดินทางใดเด็ดขาด)
2. **สแกนหน้าหนังสือเดินทางแบบสี** ภาพควรเห็นละเอียด ข้อมูลของหนังสือเดินทางชัดเจน และไฟล์รูปต้องเป็น .JPG หรือไฟล์ PDF. เท่านั้น
3. **รูปถ่าย** รูปสี พื้นหลังสีขาว ไม่มีขอบ หรือไฟล์รูปถ่ายสี และ **ถ่ายไว้ไม่เกิน 6 เดือน จำนวน 2 ใบ** ในการยื่นวีซ่าทุกประเภท ขนาด 48 x 33 มม. กว้างส่วนศีรษะ: 15 มม. ถึง 22 มม., ความสูงส่วนศีรษะ: 28 มม. ถึง 33 มม. หน้าตรง เปิดหู ไม่หลับตา ห้ามใส่แว่น และ/หรือ เครื่องประดับ ห้ามใส่คอนแทคเลนส์ทุกประเภท ต้องเห็นในหูชัดเจน พิมพ์ลงบนกระดาษสำหรับรูปถ่ายเท่านั้น เสื่อสุภาพไม่โป้เปลือย ห้ามใส่เสื้อสีขาว และไม่อนุญาตให้ใส่เครื่องแบบถ่ายรูป เช่น เครื่องแบบทหาร ตำรวจ ข้าราชการ เป็นต้น
4. **กรอกเอกสารในแบบฟอร์มประกอบการยื่นวีซ่า** กรุณากรอกข้อมูลเป็นภาษาอังกฤษให้ครบถ้วน โปรดรับทราบว่าหากสถานทูตตรวจสอบพบข้อมูลอันเป็นเท็จ อาจมีการระงับการออกวีซ่าเล่มที่มีปัญหาได้ (สถานทูตมีการโทรศัพท์คุ้มครอง)

เด็กต่ำกว่า 18 ปีบริบูรณ์ (เดินทางพร้อมบิดา มารดา)

1. สำเนาสูติบัตร (เด็กอายุต่ำกว่า 5 ปี ต้องยื่นสูติบัตรตัวจริงด้วย)
2. สำเนาทะเบียนสมรสของบิดา มารดา (ถ้ามี)
3. สำเนาบัตรประชาชนผู้เดินทาง (ถ้ามี) หรือ สำเนาบัตรประชาชนบิดา มารดา
4. สำเนาทะเบียนบ้านเดินทาง (ถ้ามี) หรือ สำเนาทะเบียนบ้านบิดา มารดา
5. กรณีชื่อไม่ตรงกับสูติบัตร ต้องมีใบเปลี่ยนชื่อทุกกรณี

เด็กต่ำกว่า 18 ปีบริบูรณ์ (เดินทางกรณีไม่ใช่ บิดา มารดา)

1. สำเนาสูติบัตร (เด็กอายุต่ำกว่า 5 ปี ต้องยื่นสูติบัตรตัวจริงด้วย)
2. สำเนาทะเบียนสมรสของบิดา มารดา (ถ้ามี)
3. สำเนาบัตรประชาชนผู้เดินทาง (ถ้ามี) หรือ สำเนาบัตรประชาชนบิดา มารดา
4. สำเนาทะเบียนบ้านเดินทาง (ถ้ามี) หรือ สำเนาทะเบียนบ้านบิดา มารดา
5. กรณีชื่อไม่ตรงกับสูติบัตร ต้องมีใบเปลี่ยนชื่อทุกกรณี
6. ใบขออนุญาตออกนอกประเทศจากบิดา มารดา ที่ออกให้โดยสำนักงานเขตหรือที่ว่าการอำเภอเท่านั้น โดยแสดงความสัมพันธ์ว่าเกี่ยวข้องกับผู้เดินทางอย่างไร และต้องมีลายเซ็นของบิดาหรือมารดาเท่านั้น

“

**** ในกรณีต้องยื่นวีซ่าเดี่ยวเข้าประเทศจีน ****

ค่าใช้จ่ายและค่าบริการยื่นวีซ่าเดี่ยว ยื่นปกติ 4 วันทำการ ท่านละ 3,500 บาท
ค่าใช้จ่ายและค่าบริการยื่นวีซ่าเดี่ยว ยื่นด่วน 2 วันทำการ ท่านละ 4,500 บาท

**** โปรดเตรียมเอกสารให้พร้อมล่วงหน้าก่อนยื่นวีซ่า และส่งเอกสารให้บริษัทฯ ก่อนวันยื่นจริง 7 วันทำการก่อนวันยื่นจริง ไม่นับรวมวันหยุดเสาร์-อาทิตย์ / วันหยุดที่ทางสถานทูตประกาศ และไม่นับรวมวันยื่นซึ่งเอกสารจะอยู่กับสถานทูต ไม่สามารถดึงเอกสารกลับมาระหว่างการตรวจพิจารณาได้ ****

”