



ล่องเรือสำราญ ทะเลเมดิเตอร์เรเนียน 11 วัน



MSC WORLD EUROPA

อิตาลี*ซีซิลี*มอลต้า*สเปน*ฝรั่งเศส

เที่ยวยุโรปแบบสบายๆ...กับเรือลำใหม่และหรูหราที่สุด



ออกเดินทาง 05 – 15 เมษายน 2567

MSC World Europa เป็นเรือสำราญสุดหรูระดับโลก จากอู่ต่อเรือ **Chantiers de l'Atlantique** ในแซงต์นาแซร์ ประเทศฝรั่งเศส **MSC World Europa** เริ่มให้บริการตั้งแต่วันที่ 20 ธันวาคม พ.ศ. 2565 และได้ให้บริการเป็นเรือของโรงแรมในเมืองโดฮา ระหว่างการแข่งขันฟุตบอลโลกปี 2022

เรือ **MSC World Europa** เป็นเรือระดับวิลด์ คลาสลำแรกของฝูงและจะมีเรือพี่น้องอีก 3 ลำในปี 2024, 2025 และ 2027 ตามลำดับ ตัวเรือมีทั้งหมด 21 ชั้น น้ำหนักประมาณ 200,000 ตันกรอส (GT) และมีห้องโดยสารมากกว่า 2,700 ห้องสำหรับรองรับผู้โดยสารได้ประมาณ 5,400 คน

การออกแบบและข้อมูลจำเพาะ : ตัวเรือจะมีความยาว 1,083 ฟุต (330 ม.) และกว้าง 154 ฟุต (47 ม.) และรวมการออกแบบตัวถังรูปทรงตัว "Y" เพื่อมุมมองที่กว้างไกล และการออกแบบคันธนูรูปทรง "G" เพื่อการประหยัดเชื้อเพลิงและความมั่นคงเนื่องจาก MSC World Europa ใช้พลังงานจากก๊าซธรรมชาติเหลว (LNG) จึงมีรายงานว่าเรือลำนี้จะช่วยให้เรือแล่นได้โดยลดการปล่อยก๊าซซัลเฟอร์ไดออกไซด์ลง 99% การปล่อยก๊าซไนโตรเจนออกไซด์ลดลง 85% และลดการปล่อยก๊าซคาร์บอนไดออกไซด์ลง 20% เมื่อเทียบกับเรือลำอื่นๆ

บริการอาหารรสเลิศในภัตตาคารสุดหรู

- ✓ ห้องอาหาร แบบ Set Menu : La Foglia ชั้น 5 // The Bubbles Restaurant ชั้น 6
- ✓ ห้องอาหาร แบบบุฟเฟต์ : Il Mercato ชั้น 18 // La Brasseries ชั้น 19
- ✓ พักในเรือสำราญ 7 คืน พักในโรงแรม 1 คืน
- ✓ มีหัวหน้าทัวร์คอยบริการตลอดทั้งเส้นทาง
- ✓ รวมพาเที่ยวชายฝั่งทุกเมือง
- ✓ บริการน้ำดื่มระหว่างมื้ออาหารค่ำในเรือ(ห้อง Set Menu) (ห้องอาหารบุฟเฟต์ในเรือมีบริการน้ำดื่มฟรี)

กำหนดการเดินทาง : 05 – 15 เมษายน 2567(เทศกาลสงกรานต์)

วันศุกร์ที่ 5 เม.ย.67(1) สนามบินสุวรรณภูมิ

23.30 สมาชิกทุกท่านพร้อมกัน ณ ท่าอากาศยานสุวรรณภูมิ อาคารผู้โดยสารขาออกระหว่างประเทศชั้น 4 เคาน์เตอร์ Q สายการบินเอมิเรตส์ Emirates โดยมีเจ้าหน้าที่จากบริษัทฯ คอยอำนวยความสะดวก

วันเสาร์ที่ 6 เม.ย.67(2) มิลาน – ชมเมืองมิลาน – ซ็อบป์ปิงแบรนต์เนม – เจนัว

02.00 เhierฟ้าสู่สนามบินกรุงคูไบ โดยสายการบินเอมิเรตส์ Emirates เที่ยวบินที่ EK377
06.00 ถึงสนามบินกรุงคูไบ รอเปลี่ยนเครื่อง
09.05 เhierฟ้าสู่กรุงมิลาน...ประเทศอิตาลี โดยสายการบินเอมิเรตส์ เที่ยวบินที่ EK205
13.10 เดินทางถึงกรุงมิลาน ประเทศอิตาลี หลังผ่านพิธีตรวจคนเข้าเมืองแล้ว / นำท่านเข้าชมเมืองมิลาน (Milan) ชม “ปราสาทสฟอ์เชสโก้”



ปราสาทสวยงามหลังนี้ได้เคยเป็นป้อมปราการของพวกตระกูลวิสคอนติ ต่อมาเป็นที่พำนักของผู้นำเผด็จการ ในช่วงศตวรรษที่ 15 คือ ตระกูลสฟอร์ซา มีเวลาให้ท่านได้ถ่ายภาพกับมุมสวยๆ ของน้ำพุที่โผนพุ่งบริเวณ ด้านหน้าปราสาทสฟอร์เซสโก นำท่านเก็บภาพ “มหาวิหารแห่งมิลาน หรือดูโอโม” สัญลักษณ์ที่โดดเด่นที่สุดของเมือง อันมีขนาดใหญ่โตมโหฬาร สร้างขึ้นด้วยหินอ่อนสีขาวในศิลปะแบบโกธิค ใช้เวลาสร้างนานกว่า 500 ปี ปัจจุบันเป็น “โบสถ์แคธอลิกที่ใหญ่เป็นอันดับ 3 ของโลก” ลานด้านหน้าเป็นที่ตั้งของพระราชานุสาวรีย์พระเจ้าวิตเตอร์เอ็มมานูเอลที่ 2 ทรงม้า ราชล้อมด้วยอาคารที่เก่าแก่คลาสสิกและซอปปิงมอลล์ที่สวยงามที่สุดแห่งหนึ่งของโลก / อิสระทุกท่านซอปปิงตามอัธยาศัย ได้เวลาสมควรนำท่านเดินทางสู่เมืองเจนัว(Genoa)

ค่ำ รับประทานอาหารค่ำ ณ ภัตตาคาร / นำท่านเข้าสู่ที่พัก

พักที่: Novotel Genoa Hotel / หรือเทียบเท่าระดับใกล้เคียง(1)

วันอาทิตย์ที่ 7 เม.ย.67(3) ชมเมืองเจนัว – ลงเรือสำราญ MSC World Europa

เช้า รับประทานอาหารเช้า ณ ห้องอาหารภายในโรงแรมที่พัก



10.00 นำท่านเช็ค-อินลงเรือสำราญ MSC WORLD EUROPA CRUISE

*** กรุณาเตรียมพาสปอร์ต และเอกสารวีซ่า ***

เที่ยง รับประทานอาหารกลางวัน ภายในเรือสำราญ

อิสระให้ท่านพักผ่อน บนเรือสำราญหรือตามอัธยาศัย ท่านสามารถเลือกรับประทานอาหารหรือนั่งเล่นในคลับ เลาจน์ หรือทำกิจกรรมที่มีภายในเรือสำราญมากมายได้ตามใจชอบ ไม่ว่าจะเป็นซอปปิงที่ร้านขายสินค้าปลอดภาษี บนเรือ (Duty Free) และส่วนสันทนาการอื่นๆอีกมากมายกิจกรรมความบันเทิงอันหลากหลายที่ท่านสามารถเลือกใช้บริการบนเรือสำราญ เช่น **Public Room:** บาร์และเลาจน์ ห้องสมุด **Entertainment:** ชมโชว์พิเศษที่ทางเรือมีจัดแสดงหรือจะเลือกนั่งเล่นในคลับ เลาจน์ บาร์ต่างๆหลากหลาย **Sport and Activities:** สระว่ายน้ำ สปอร์ตคอร์ท ฟิตเนต มินิกอล์ฟ **Spa and Wellness :** ห้องสปา ห้องสตรีม บิวตี้ ซาลอน โยคะ และอื่นๆ อีกมากมาย

16.00 เรือสำราญเดินทางออกจากท่าเทียบเรือเจนัว มุ่งหน้าสู่ท่าเทียบเรือเมืองเนเปิ้ล ประเทศอิตาลี

ค่ำ รับประทานอาหารค่ำ ณ ห้องอาหารภายในเรือสำราญ // หลังอาหารอิสระให้ท่านพักผ่อนตามอัธยาศัยหรือสนุกสนานกับกิจกรรมบนเรือ

ที่พัก: เรือสำราญ MSC WORLD EUROPA CRUISE

ค่า รับประทานอาหารเช้า ห้องอาหารภายในเรือสำราญ คำนี พบกับกัปตันเรือและลูกเรือ พร้อมงานเลี้ยง Welcome Night หรือ Captain Night สุดหรู เพื่อเป็นการต้อนรับทุกท่านผู้เรือ MSC WORLD EUROPA CRUISE (แต่งกายแบบสากล)



*** เรือออกเดินทางจากเจนัวเวลา 16:00 น ***

****ห้องพัก แบบ INSIDE พักผ่อนอย่างเต็มที่กับการเดินทางสุดแสนพิเศษบนเรือ MSC WORLD EUROPA CRUISE **1**

วันจันทร์ที่ 8 เม.ย.67(4) เมืองเนเปิ้ลส์ (อิตาลี) – เมืองปอมเปอี

13.00 เรือจอดเทียบท่าที่เมืองเนเปิ้ลส์ ประเทศอิตาลี

เช้า รับประทานอาหารเช้า ณ ห้องอาหารภายในเรือสำราญ

อิสระให้ท่านพักผ่อน บนเรือสำราญหรือตามอัธยาศัย ท่านสามารถเลือกรับประทานอาหาร หรือนั่งเล่นในคลับ เลาจน์ หรือทำกิจกรรมที่มีภายในเรือสำราญมากมายได้ตามใจชอบ ไม่ว่าจะ เป็นช้อปปิ้งที่ร้านขายสินค้าปลอดภาษีบนเรือ



(Duty Free) และส่วนสั้นทนาการอื่นๆอีกมากมายกิจกรรมความบันเทิงอันหลากหลายที่ท่านสามารถเลือกใช้
บริการบนเรือสำราญ เช่น **Public Room:** บาร์และเลาจน์ ห้องสมุด **Entertainment:** ชมโชว์พิเศษที่ทางเรือมีจัด
แสดงหรือจะเลือกนั่งเล่นในคลับ เลาจน์ บาร์ต่างๆหลากหลาย **Sport and Activities:** สระว่ายน้ำ สปอร์ต คอร์ท
ฟิตเนส มินิกอล์ฟ **Spa and Wellness :** ห้องสปา ห้องสตรีม บิวตี้ ซาลอน โยคะ และอื่นๆ อีกมากมาย

เที่ยง รับประทานอาหารกลางวัน ภายในเรือสำราญ

13.00 นำท่านขึ้นฝั่งเมืองเนเปิ้ลส์ เมืองเก่าแก่ที่มีประวัติยาวนาน เป็นเมืองที่มีบทบาทสำคัญในคาบสมุทรอิตาลีมา
ตลอด 2,800 ปี ตั้งอยู่ที่ชายฝั่งด้านตะวันตกของอิตาลี ถึงกลางระหว่างพื้นที่ภูเขาไฟสองแห่ง คือ ภูเขาไฟวิสุเวียส
และกัมปีเฟลเกรย์ ผ่านย่านท่าเรือ ปราสาทเคลโลโว สร้างในสมัยวิลเลียมที่ 1 แห่งอองจู และต่อเติมใหม่ในปีค.ศ.
1532 ชมศูนย์กลางประวัติศาสตร์ของเนเปิ้ลส์นั้นใหญ่ที่สุดในยุโรป ในปี 1995 ได้รับการประกาศให้เป็นมรดก
โลกโดยองค์การยูเนสโก ตัวเมืองจะเป็นถนนแคบๆ โบสถ์โบราณ ภูมิทัศน์ใต้ดินอันเป็นเอกลักษณ์ สิ่งเหล่านี้อาจ
เป็นปัจจัยส่วนหนึ่งที่ทำให้ศูนย์กลางประวัติศาสตร์ของเนเปิ้ลส์ไม่มีการเปลี่ยนแปลงมากที่สุดในยุโรป

นำท่านเข้าชม “เมืองปอมเปอี” นำชมเมือง โบราณ 2,000 ปี ที่ถูกทำลายโดยลาวาของภูเขาไฟวิโซเวียส ซึ่ง
ภูเขาไฟลูกนี้ระเบิดเอาดินโคลนถล่มถล่ม และหินละลายทับถมจมลงไปใตดินในเวลาไม่กี่นาทีเมื่อ พ.ศ.662

ปอมเปอี ก็ถูกลืมไปจากความทรงจำของโลก
ต่อมาได้มีการฟื้นฟูศึกษาประวัติศาสตร์โบราณ
ชื่อปอมเปอีจึงถูกค้นพบแต่ไม่มีใครทราบว่ายู่ที่
ไหน จนกระทั่ง พ.ศ.2291 ได้พบร่องรอยของซาก
เมือง เมื่อรื้อดินที่ทับถมออกมาหมดแล้วก็พบซาก
เมืองที่ใหญ่โต และสร้างด้วยหินอย่างแข็งแรง
บางแห่งพบ “ซากชาวปอมเปอีเยน และสัตว์เลี้ยง
ของเขาที่ตายกลายเป็นหินยังคงสภาพเดิมทุก
ประการ ” แต่ทว่าภาพนั้นจะเห็นลักษณะของความหวาดกลัวต่อความตายได้เป็นอย่างดีบางคนนั่งเอามือปิดหน้า



ตายบางคนนั่งชบกับกำแพงบ้านตายก็มี ปอมเปอีจึงได้ชื่อว่า “ซากเมืองแห่งความตาย”

18.00 นำท่านกลับสู่ท่าเทียบเรือเนเปิ้ลส์ ประเทศอิตาลี

ค่ำ รับประทานอาหารค่ำ ณ ห้องอาหารภายในเรือสำราญ // หลังอาหารอิสระให้ท่านพักผ่อนตามอัชฌาศัยหรือ
สนุกสนานกับกิจกรรมบนเรือ

20.00 เรือเดินทางออกจากท่าเรือเนเปิ้ลส์ เพื่อมุ่งหน้าสู่ท่าเทียบเรือท่าเรือเมสซิना, ประเทศอิตาลี

*** เรือเทียบท่าเวลา 13:00 น. – 20:00 น. ***

** ห้องพัก แบบ INSIDE พักผ่อนอย่างเต็มที่กับการเดินทางสุดแสนพิเศษบนเรือ MSC WORLD EUROPA CRUISE **2

วันอังคารที่ 9 เม.ย.67(5)

เมืองเมสซิना (เกาะซิซิลี) – ภูเขาไฟเอتنا

นั่งรถไฟเร็ว – นั่งกระเช้าชมวิว – วัลเลตตา (มอลต้า)

09.00 เรือเข้าเทียบท่า ณ ท่าเรือเมสซินา (Messina) เกาะซิซิลี

เช้า บริการอาหารเช้า ณ ห้องอาหารภายในเรือสำราญ

09.00 นำท่านออกเดินทางสู่ที่ตั้งของภูเขาไฟเอ็ด

นำ ภูเขาไฟที่เพิ่งขึ้นทะเบียนเป็นมรดกโลกเมื่อปี 2013 ภูเขาไฟ Etna นับเป็นหนึ่งในภูเขาไฟที่มีการปะทุบ่อยครั้ง และมีความสูงที่สุดของยุโรปอีกด้วยนั่นทำให้นักท่องเที่ยวสามารถเก็บภาพยามควันไฟปะทุ ลอยสะท้อนแสงอาทิตย์ยามเย็นได้อย่างง่ายดาย นำท่านชมภูเขาไฟเอ็ดนำ (Mount Etna) เป็นภูเขาไฟที่ยังไม่ดับที่สูงที่สุดในทวีปยุโรป มีความสูงประมาณ 3,340



เมตร วัดฐานโดยรอบได้ 150 เมตร เป็นที่รู้จักกันในภาษาท้องถิ่นว่า “ปล่องไฟแห่งซิซิลี” ในหน้าหนาวท่านจะเห็นหิมะปกคลุมอยู่บนยอดเขา ตามประวัติมีบันทึกไว้ว่าภูเขาเอ็ดนำเกิดการปะทุขึ้นครั้งแรกในปี 396 ก่อนคริสตกาล ท่านจะได้เห็นซากลาวาและถ้ำ

ถ้ำของภูเขาไฟ นำท่านขึ้นรถกระเช้า Cable Car ขึ้นสู่ความสูงประมาณ 2,500 เมตร เพื่อไปสู่จุดชมวิว ที่ท่านจะสามารถเห็นทิวทัศน์และบันทึกภาพของภูเขาไฟเอ็ดนำได้อย่างชัดเจน ท่านสามารถชมภาพเหตุการณ์ที่ภูเขาไฟ ระเบิดเมื่อ ค.ศ.2006 สนุกสนานกับการนั่งรถจี๊ปพิเศษ ขึ้นภูเขาเอ็ดนำ ที่ความสูง 2,950 เมตร มีหิมะปกคลุมตลอดทั้งปี ชมความมหัศจรรย์ของวิวทิวทัศน์หนึ่งเดียวในยุโรป ที่ Mt.Etna บนเกาะซิซิลี



เที่ยง รับประทานอาหารกลางวัน ณ ภัตตาคาร

17.00 นำท่านกลับสู่ท่าเทียบเรือเมืองเมสซิना, ประเทศอิตาลี

ค่ำ รับประทานอาหารค่ำ ณ ห้องอาหารภายในเรือสำราญ // หลังอาหารอิสระให้ท่านพักผ่อนตามอัธยาศัยหรือสนุกสนานกับกิจกรรมบนเรือ

19.00 เรือเดินทางออกจากท่าเรือเมสซิना ประเทศอิตาลี เพื่อมุ่งหน้าสู่ท่าเทียบเรือวัลเลตตา, ประเทศมอลต้า

*** เรือเทียบท่าเวลา 09:00 น. – 19:00 น. ***

** ห้องพัก แบบ INSIDE พักผ่อนอย่างเต็มที่กับการเดินทางสุดแสนพิเศษบนเรือ MSC WORLD EUROPA CRUISE **3

วันพุธที่ 10 เม.ย.67(6) วัลเลตตา (มอลต้า) – ชมเมือง – บาร์เซโลน่า(สเปน)

08.00 เรือสำราญเข้าเทียบท่าเรือ ณ ท่าเรือเมืองวัลเลตตา

เช้า รับประทานอาหารเช้า ณ ห้องอาหารภายในเรือสำราญ

08.30 นำท่านเที่ยวชมเมืองวัลเลตตา ประเทศมอลต้า เมืองที่ได้มีสร้างกำแพงป้อมปราการโอบล้อมโดยรอบ นำท่านแวะ

ถ่ายรูปกับสถานที่สำคัญทางประวัติศาสตร์ เช่น ป้อมปราการโบราณ, โบสถ์ประจำเมือง, ศาลาว่าการเมือง และท่าเรือเมืองเก่า นำท่านชมเมืองหลวงของสาธารณรัฐมอลต้า ซึ่งได้ตั้งชื่อเมืองตามชื่อของ Jean Parisot De La Valetta ผู้ซึ่งสามารถป้องกันการรุกรานเกาะมอลต้า จากอาณาจักรออตโตมานในปี ค.ศ.1565 เมืองวัลเลตตาได้รับการขึ้นทะเบียนเป็นมรดกโลกจากองค์การยูเนสโกในปี 1980 เก็บภาพบริเวณสวนบารัคคา (Barracca Garden) ภายในสวนประกอบไปด้วย Upper Barracca และ Lower Barracca ในส่วน Upper นั้น ได้สร้างขึ้นในปี ค.ศ.



1661 โดยอัครินชาวอิตาลีเลียน จากบริเวณสวนจะเห็นวิวของอ่าวแกรนด์ฮาร์เบอร์ได้ชัดเจน นำท่านเก็บภาพความสวยงามของจตุรัสวิหารเซนต์ จอห์น สร้างโดยอัคริน เซนต์จอห์น เพื่อมอบเป็นเกียรติแก่ผู้ปล้ำกั้เหล่าอัครินทั้งหลาย ความพิเศษของวิหารแห่งนี้คือการ ออกแบบตกแต่งโดยสถาปนิกและศิลปินชาวมอลต้าในช่วงศตวรรษที่ 16 เก็บภาพปราสาทโอเบอร์ (Auberge de Castille) อาคารที่มีความสง่างามและใหญ่โตที่สุดแห่งหนึ่ง ในเมืองวัลเลตตา ตั้งอยู่บนจุดที่สูงที่สุดของคาบสมุทร



เที่ยง บริการอาหารกลางวัน ณ ภัตตาคารภายในเรือสำราญ

16.00 นำท่านกลับสู่ท่าเทียบเรือเมืองวัลเลตตา, ประเทศมอลต้า

ค่ำ รับประทานอาหารค่ำ ณ ห้องอาหารภายในเรือสำราญ // หลังอาหารอิสระให้ท่านพักผ่อนตามอัธยาศัยหรือสนุกสนานกับกิจกรรมบนเรือ

17.00 เรือเดินทางออกจากท่าเรือเมืองวัลเลตตา, ประเทศมอลต้า เพื่อมุ่งหน้าสู่ท่าเทียบเรือบาร์เซโลน่า, ประเทศสเปน

*** เรือเทียบท่าเวลา 08:00 น. – 17:00 น. ***

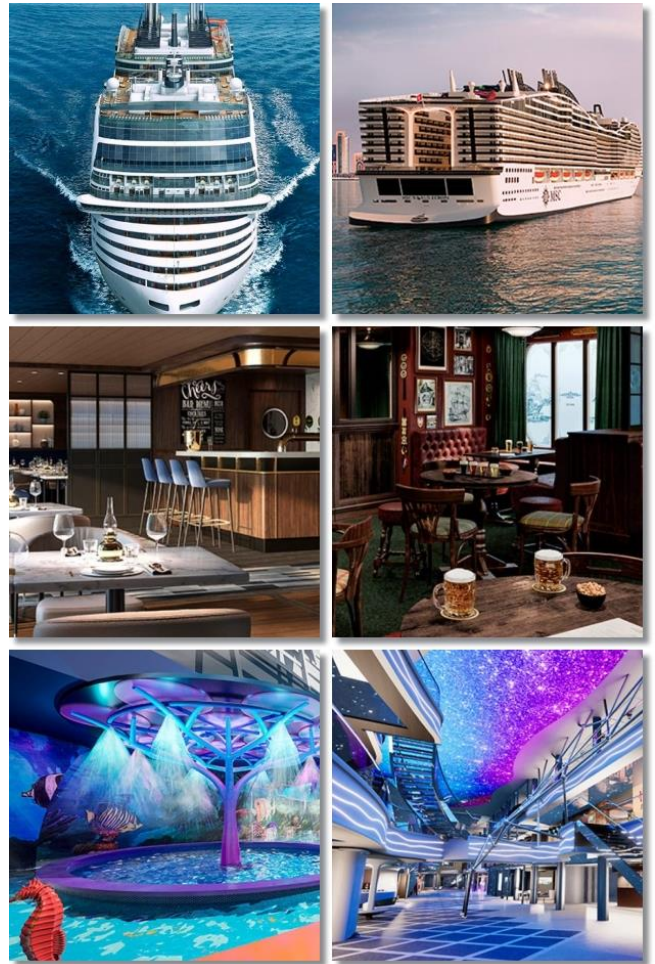
** ห้องพัก แบบ INSIDE พักผ่อนอย่างเต็มที่กับการเดินทางสุดแสนพิเศษบนเรือ MSC WORLD EUROPA CRUISE **4

วันพฤหัสบดีที่ 11 เม.ย.67(7) ร่วมสนุกพักผ่อนกับกิจกรรม บนเรือสำราญสุดหรู

เช้า รับประทานอาหารเช้า ณ ห้องอาหารภายในเรือสำราญ
 อิสระให้ท่านพักผ่อน บนเรือสำราญหรือตามอัธยาศัย
 ท่านสามารถเลือกรับประทานอาหารหรือนั่งเล่นใน
 คลับ เลานจ์ หรือทำกิจกรรมที่มีภายในเรือสำราญ
 มากมายได้ตามใจชอบ ไม่ว่าจะเป็นช้อปปิ้งที่ร้านขาย
 สินค้าปลอดภาษีบนเรือ (Duty Free) และส่วน
 สันทนาการอื่นๆอีกมากมายกิจกรรมความบันเทิงอัน
 หลากหลายที่ท่านสามารถเลือกใช้บริการบนเรือ
 สำราญ เช่น **Public Room** : บาร์และเลานจ์ ห้องสมุด
 ห้องอินเทอร์เน็ต **Entertainment** : ชมโชว์พิเศษที่ทาง
 เรือมีจัดแสดงหรือจะเลือกนั่งเล่นในคลับ เลานจ์ บาร์
 ต่างๆหลากหลาย **Sport and Activities** : สระว่ายน้ำ
 สปอร์ต คอร์ท ฟิตเนส มินิกอล์ฟ **Spa and Wellness** :
 ห้องสปา ห้องสตรีม บิวตี้ ซาลอน โยคะ และอื่นๆ อีก
 มากมาย

กลางวัน รับประทานอาหารกลางวัน ณ ห้องอาหารภายในเรือ
 สำราญ

ค่ำ รับประทานอาหารค่ำ ณ ห้องอาหารภายในเรือสำราญ



***** เรือเทียบท่าเวลา 07:00 น. – 18:00 น. *****

**** ห้องพัก แบบ INSIDE พักผ่อนอย่างเต็มที่กับการเดินทางสุดแสนพิเศษบนเรือ MSC WORLD EUROPA CRUISE **5**

วันศุกร์ที่ 12 เม.ย.67(8) บาร์เซโลน่า(สเปน) – ยอดเขา “มงต์จู้จิก – ชมเมือง – ช้อปปิ้ง

09.00 เรือสำราญเข้าเทียบท่าเรือ ณ ท่าเรือเมืองบาร์เซโลน่า(สเปน)

เช้า รับประทานอาหารเช้า ณ ห้องอาหารภายในเรือ
 สำราญ

09.00 นำท่านขึ้นฝั่งชมความงามของเมืองบาร์เซโลน่า
 (สเปน) แวะบันทึกภาพกับ สนามกีฬาโอลิมปิก
 1992 และชมทิวทัศน์รอบตัวเมืองบนยอดเขา
 “มงต์จู้จิก” Mont Juic จากนั้นผ่านชม
 อนุสาวรีย์ คริสโตเฟอร์ โคลัมบัส นักเดินเรือผู้
 ยิ่งใหญ่ที่ออกเดินทางจากกรุงบาร์เซโลนา ไป
 พบหมู่เกาะแคริบเบียนและทวีปอเมริกาในปี
 ค.ศ.1492 นำท่านบันทึกภาพกับมหาวิหารซากราต้า ฟามิเลียร์ (Sagrada Familia) สัญลักษณ์แห่งสิ่งศักดิ์สิทธิ์ที่



สูงใหญ่ถึง 170 เมตร ออกแบบก่อสร้างอย่างสวยงามแปลกตา ตั้งแต่ปี ค.ศ.1882 เป็นผลงานชั้นยอดที่แสดงถึง อัจฉริยภาพของ อันโตนิ เกาดี สถาปนิกผู้เลื่องชื่อ นำทุกท่านนำท่านเก็บภาพบริเวณด้านหน้าตึกประหลาด คาซา มิลา (Casa Mila) (ชมภายนอก) อาคารอ พาร์ทเมนท์ซึ่งเป็นหนึ่งในผลงานชิ้นเอก ของ Gaudi สถาปัตยกรรมที่แสดงถึง ความเชื่อมโยงระหว่างเกาดีกับธรรมชาติ ซึ่งเป็นที่มาของแรงบันดาลใจสำหรับ ผลงานทั้งหมดของเขาซึ่งตั้งอยู่ในใจกลาง บาร์เซโลนา สร้างมาตั้งแต่ปี 1906 – 1912 เป็นอพาร์ทเมนท์หลังสุดท้ายที่ออกแบบ โดยเกาดี



เที่ยง บริการอาหารกลางวัน ณ ภัตตาคารจีน
จากนั้นเข้าสู่ “ถนน ลา รัมบล่า” La Rambla ย่านที่มีชื่อเสียงที่สุดของบาร์เซโลนาแหล่งท่องเที่ยวอันเป็นที่ชื่นชอบของทุกคนทุกวัยถนนสายเล็กๆ ที่มีความยาวเพียง 1.2 กิโลเมตรแต่มีสีสันเสน่ห์หน้าประทับใจ

16.00 นำท่านกลับสู่ท่าเทียบเรือเมืองบาร์เซโลนา, ประเทศสเปน

ค่ำ รับประทานอาหารค่ำ ณ ห้องอาหารภายในเรือสำราญ // หลังอาหารอิสระให้ท่านพักผ่อนตามอัชฌาศัยหรือ สนุกสนานกับกิจกรรมบนเรือ

***** เรือเทียบท่าเวลา 09:00 น. – 18:00 น. *****

****ห้องพัก แบบ INSIDE พักผ่อนอย่างเต็มที่กับการเดินทางสุดแสนพิเศษบนเรือ MSC WORLD EUROPA CRUISE **6**

18.00 เรือสำราญล่องมุ่งหน้าสู่ท่าเทียบเรือเมืองมาร์เซย์ ประเทศฝรั่งเศส

วันเสาร์ที่ 13 เม.ย.67(9) บาร์เซโลนา – มาร์เซย์ (ฝรั่งเศส) – ชมเมือง

07.00 เรือจอดเทียบท่าที่ ท่าเทียบเรือ เมืองมาร์เซย์, ฝรั่งเศส

เช้า รับประทานอาหารเช้า ณ ห้องอาหารภายในเรือสำราญ

08.30 นำท่านชมเมือง ‘มาร์เซย์’ (Marseille) เมืองท่าที่สำคัญของประเทศฝรั่งเศส เป็นเมืองชายหาดริเวียร่าที่งดงาม ซึ่งได้ชื่อว่าเป็นประตูเมดิเตอร์เรเนียนของฝรั่งเศส มาร์เซย์เป็นที่รู้จักในฐานะสะพานเชื่อมระหว่างแอฟริกาเหนือและยุโรป เป็นเมืองที่จะทำให้คุณหลงเสน่ห์ด้วยน้ำทะเลสีฟ้าสวยงาม และเมืองเก่าที่มีคุณค่าทางประวัติศาสตร์ ชมย่านท่าเรือ Vieux ที่มีชีวิตชีวา ล้อมรอบไปด้วยอาคารเก่าแก่และเต็มไปด้วยเรือประมง ให้ความรู้สึกราว



กับว่าหยุดนิ่งอยู่ในกาลเวลา และควรเป็น Old Port of Marseille มีอายุย้อนไปถึง 600 ปีก่อนคริสตกาล ที่มีป้อมปราการเก่าแก่ตั้งตระหง่านที่ริมน้ำ และมีมหาวิหารบนยอดเขา และคาเฟ่ริบๆ ที่เรียงรายอยู่ตามถนน

***** รวมคาร์ด Transfer จากท่าเรือ ไปคานันท์ทาวน์มาร์เซย์ 1 รอบ *****

เที่ยง รับประทานอาหารกลางวัน ณ ภัตตาคารภายในเรือสำราญ
 17.00 นำท่านกลับสู่เรือสำราญ
 ค่ำ รับประทานอาหารค่ำ ณ ห้องอาหารภายในเรือสำราญ // หลังอาหารอิสระให้ท่านพักผ่อนตามอัชฌาศัยหรือ
 สนุกสนานกับกิจกรรมบนเรือ

***** เรือเทียบท่าเวลา 07:00 น. – 18:00 น. *****

**** ห้องพัก แบบ INSIDE พักผ่อนอย่างเต็มที่กับการเดินทางสุดแสนพิเศษบนเรือ MSC WORLD EUROPA CRUISE **7**

18.00 เรือออกเดินทางจากท่าเทียบเรือ มุ่งหน้าสู่ท่าเทียบเรือเจนัว ประเทศอิตาลี

*** หมายเหตุ ก่อนเรือกลับเทียบท่าในค่ำวันนี้ท่านจะได้รับป้ายผูกกระเป๋าใบสีต่างๆ ซึ่งเป็นตัวกำหนดลำดับการนำกระเป๋าลงจากเรือ ท่านจะต้องจัดกระเป๋าใบใหญ่วางไว้หน้าห้อง โดยแยกข้างของเครื่องใช้ที่จำเป็นไว้ในกระเป๋าเดินทางใบเล็ก เพราะเจ้าหน้าที่ของเรือจะมาเก็บกระเป๋าใบใหญ่ของท่านไปตั้งแต่กลางดึก และบัญชีค่าใช้จ่ายต่างๆ จะถูกส่งมาให้ท่านตรวจเช็คก่อนทำการชำระในวันรุ่งขึ้น สำหรับท่านที่ต้องการชำระผ่านบัตรเครดิต ทางบริษัทเรือจะชำระค่าใช้จ่ายผ่านบัตรเครดิตที่ท่านได้ให้หมายเลขไว้ในวันที่ท่านเช็คอิน โดยอัตโนมัติ

**วันอาทิตย์ที่ 14 เม.ย.67(10) เจนัว – ช้อปปิ้งเอาท์เล็ต Designer Outlet Serravalle
 สนามบินมิลาน – คูไบ**

08.00 เรือจอดเทียบท่าที่เมืองเจนัว ประเทศอิตาลี

เช้า รับประทานอาหารเช้า ณ ห้องอาหารภายในเรือสำราญ

08.30 จากนั้นนำท่านสู่ Designer Outlet Serravalle เชิญท่านช้อปปิ้งสินค้าแบรนด์เนมชั้นนำมากมาย อาทิ Armani, Burberry, Calvin Klein, Coach, Escada, Gucci, Guess, Hugo Boss, Kipling, L'Occitane, Levi's Lacoste, Loewe, Michael Kors, Nike, Polo, Puma, Ray-Ban, Samsonite, Superdry, Swarovski, Tag Heuer, Tommy Hilfiger, The North Face, Timberland, Tumi, Versace, Zegna ฯลฯ

Website: www.mcarthurglen.com/it/outlets/it/designer-outlet-serravalle/

16.00 นำท่านออกเดินทางสู่สนามบินมิลาน / นำคณะเช็คอิน และทำ TAX REFUNDED

20.40 เหมิรฟ้ากลับสู่สนามบินกรุงคูไบ โดยสายการบินเอมิเรตส์ Emirates เที่ยวบินที่ EK188

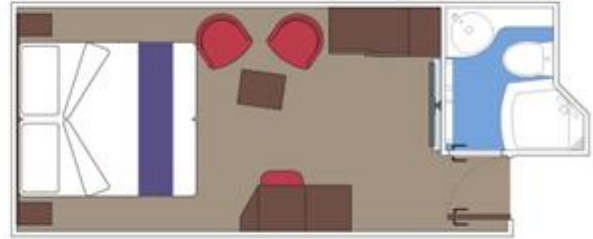
วันจันทร์ที่ 15 เม.ย.67(11) คูไบ – กรุงเทพมหานคร

05.35 เดินทางถึงสนามบินคูไบ ประเทศสหรัฐอเมริกา อีเอ็มเอส รอเปลี่ยนเครื่อง

09.40 เหมิรฟ้ากลับสู่สนามบินสุวรรณภูมิ โดยสายการบินเอมิเรตส์ เที่ยวบินที่ EK372

18.55 เดินทางถึงกรุงเทพฯ...โดยสวัสดิภาพพร้อมความประทับใจ

* หมายเหตุ โปรแกรมการเดินทางอาจเปลี่ยนแปลงได้ตามความเหมาะสม เนื่องจากสภาพ ลม ฟ้า อากาศ, การล่าช้าอันเนื่องมาจากสายการบิน และสถานการณ์ในต่างประเทศที่ทางคณะเดินทางในขณะนั้น เพื่อความปลอดภัยในการเดินทาง โดยบริษัทฯ ได้มอบหมายให้ หัวหน้าทัวร์ผู้นำทัวร์ มีอำนาจตัดสินใจ ณ ขณะนั้นทั้งนี้การตัดสินใจ จะคำนึงถึงผลประโยชน์ของหมู่คณะเป็นสำคัญ



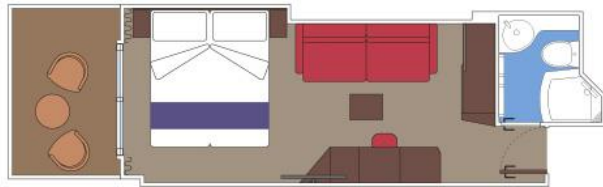
ห้องพักแบบ Inside Cabin

Surface approx. 15 sqm, Wardrobe, Bathroom with shower and hairdryer

Comfortable double bed which can be converted in two single beds (on request)

Interactive TV, Wi-Fi connection (for a fee), telephone and safe

Mini bar and Air conditioning



ห้องพักแบบ Balcony

ห้องพักแบบ Surface 17 sqm with balcony (3 sqm)

Wardrobe

Bathroom with shower and hairdryer

Comfortable double bed which can be converted in two single beds (on request)

Interactive TV, Wi-Fi connection (for a fee), telephone and safe

Mini bar and Air conditioning

อัตราค่าบริการ รวมวีซ่า รวมทิปพนักงานขับรถ

วันออกเดินทาง ห้องพัก Inside Cabin	ผู้ใหญ่พัก ห้องละ 2 ท่าน	เด็กอายุต่ำกว่า 12 ปี พักกับผู้ใหญ่ 1 ท่าน	เด็กอายุต่ำกว่า 12 ปี พักกับ ผู้ใหญ่ 2 ท่าน (มีเตียง)	พักเดี่ยว เพิ่มท่านละ
05 – 15 เม.ย.67	135,900	135,900	135,900	32,900

ห้องพักแบบมีระเบียงเพิ่มท่านละ 20,000.- บาท(ราคาเริ่มต้นแต่ละเดือนราคาไม่เท่ากัน)
 ราคาห้องพักเดี่ยวแบบมีระเบียง เพิ่มท่านละ 59,900.- (ราคาเริ่มต้นแต่ละเดือนราคาไม่เท่ากัน)
 (หากท่านต้องการห้องพัก Suite & Junior Suite กรุณาสอบถามฝ่ายขายเพิ่มเติม)

อัตราค่าบริการนี้รวม

1. ค่าตัวเครื่องบินไป-กลับ กรุงเทพฯ-มิลาน-กรุงเทพฯ
2. ค่ารถปรับอากาศนำเที่ยวตามระบุไว้ในรายการ พร้อมคนขับรถที่ชำนาญเส้นทาง กฎหมายในยุโรปไม่อนุญาตให้คนขับรถเกิน 12 ชม./วัน
3. ค่าธรรมเนียมในการยื่นวีซ่ายุโรปหรือกลุ่มเชงเก้นวีซ่า และค่าธรรมเนียมวีซ่า ทางสถานทูตไม่คืนให้ท่านไม่ว่าท่านจะผ่านการพิจารณาหรือไม่ก็ตาม
4. โรงแรมที่พักตามระบุหรือเทียบเท่าในระดับเดียวกัน โรงแรมส่วนใหญ่ในยุโรปจะไม่มีเครื่องปรับอากาศ เนื่องจากอยู่ในแถบที่มีอุณหภูมิต่ำและราคาโรงแรมจะปรับขึ้น 3-4 เท่าตัว หากวันเข้าพักตรงกับงานเทศกาลเทรดแฟร์หรือการประชุมต่างๆ อันเป็นผลที่ทำให้ต้องมีการปรับเปลี่ยนย้ายเมือง โดยคำนึงถึงความเหมาะสมเป็นหลัก
5. ค่าอาหารที่ระบุในรายการ ให้ท่านได้ลิ้มรสกับอาหารท้องถิ่นในแต่ละประเทศ
6. ค่าบริการนำทัวร์โดยหัวหน้าทัวร์ผู้มีประสบการณ์นำเที่ยวให้ความรู้ และคอยดูแลอำนวยความสะดวกตลอดการเดินทาง
7. ค่าทิปพนักงานขับรถ และไกด์ท้องถิ่นตลอดเส้นทาง
8. ทัวร์ชายฝั่งตามที่ระบุในรายการทัวร์
9. ค่าประกันสุขภาพและอุบัติเหตุในการเดินทางวงเงินท่านละ 1,000,000 บาท
10. ค่าทิปพนักงานบริการประจำเรือ (120 USD)

อัตราค่าบริการนี้ไม่รวม

1. ค่าภาษีมูลค่าเพิ่ม 7 % และค่าภาษีหัก ณ ที่จ่าย 3 %
2. ค่าทิปหัวหน้าทัวร์ วันละ 100 บาท ต่อท่าน ต่อ หนึ่งวัน (กรณีที่ท่านประทับใจในการบริการของหัวหน้าทัวร์)
3. ค่าใช้จ่ายส่วนตัว อาทิ ค่าโทรศัพท์ ค่าซักรีด ค่าเครื่องดื่มและอาหารนอกเหนือจากที่ระบุในรายการ
4. ค่าผูกผันของภาษีน้ำมันที่ทางสายการบินแจ้งเปลี่ยนแปลงกะทันหัน

เงื่อนไขการสำรองที่นั่ง และการชำระเงิน

1. กรุณาจองล่วงหน้าพร้อมชำระงวดแรก 70,000 บาท ก่อนการเดินทาง พร้อมแฟล็กซ์สำเนาหน้าหนังสือเดินทาง Passport มายังบริษัท และค่าใช้จ่ายส่วนที่เหลือกรุณาชำระก่อนการเดินทางไม่น้อยกว่า 20 วัน มิฉะนั้นจะถือว่าท่านยกเลิกการเดินทาง
2. บริษัทฯ ขอสงวนสิทธิ์ยกเลิกการเดินทางก่อนล่วงหน้า 10 วัน ซึ่งจะเกิดขึ้นได้ก็ต่อเมื่อไม่สามารถทำกรุ๊ปได้อย่างน้อย 20 ท่าน และหรือ ผู้ร่วมเดินทางในขณะไม่สามารถผ่านการพิจารณาวีซ่าได้ครบ 15 ท่าน ซึ่งในกรณีนี้ ทางบริษัทฯ ยินดีคืนเงินให้ทั้งหมดหักค่าธรรมเนียมวีซ่า หรือจัดหาคณะทัวร์อื่นให้ ถ้าท่านต้องการ
3. บริษัทฯ ขอสงวนสิทธิ์ที่จะเปลี่ยนแปลงรายละเอียดบางประการในทัวร์นี้ เมื่อเกิดเหตุจำเป็น สุขวิสัย จนไม่อาจแก้ไขได้ และจะไม่รับผิดชอบใดๆ ในกรณีที่สูญหาย สูญเสียหรือได้รับบาดเจ็บ ที่นอกเหนือความ รับผิดชอบของหัวหน้าทัวร์และเหตุสุขวิสัยบางประการเช่น การนัดหยุดงาน ภัยธรรมชาติ การจลาจล ต่างๆ
4. เนื่องจากรายการทัวร์นี้เป็นแบบเหมาจ่ายเบ็ดเสร็จ หากท่านสะดวกสิทธิ์การใช้บริการใดๆตามรายการ หรือถูกปฏิเสธการเข้าและออกประเทศไม่ว่าในกรณีใดก็ตาม บริษัทฯ ขอสงวนสิทธิ์ไม่คืนเงินในทุกกรณี
5. เมื่อท่านได้ชำระเงินมัดจำหรือทั้งหมด ไม่ว่าจะเป็นการชำระผ่านตัวแทนของบริษัทฯ หรือชำระโดยตรงกับทางบริษัทฯ ทางบริษัทฯ จะขอถือว่าท่านรับทราบและยอมรับในเงื่อนไขต่างๆของบริษัทฯ ที่ได้ระบุไว้โดยทั้งหมด

หมายเหตุ

1. บริษัทฯ จะทำการยื่นวีซ่าของท่านก็ต่อเมื่อในขณะมีผู้สำรองที่นั่งครบ 15 ท่าน และได้รับคิวการตอบรับจากทางสถานทูต เนื่องจากบริษัทฯ จะต้องใช้เอกสารต่างๆที่เป็นกรุปในการยื่นวีซ่า อาทิ ตัวเครื่องบิน ห้องพักที่คอนเฟิร์มมาจากทางยุโรป ประกันการเดินทาง ฯลฯ ทางท่านจะต้องรอให้คณะครบ 15 ท่าน จึงจะสามารถยื่นวีซ่าให้กับทางท่านได้อย่างถูกต้อง
2. หากในช่วงที่ท่านเดินทางคิววีซ่ากรุปในการยื่นวีซ่าเต็ม ทางบริษัทต้องขอสงวนสิทธิ์ในการยื่นวีซ่าเดี่ยว ซึ่งทางท่านจะต้องเดินทางมายื่นวีซ่าด้วยตัวเอง ตามวัน และเวลานัดหมายจากทางสถานทูต โดยมีเจ้าหน้าที่ของบริษัทคอยดูแล และอำนวยความสะดวก
3. เอกสารต่างๆที่ใช้ในการยื่นวีซ่าท่องเที่ยวทวีปยุโรป ทางสถานทูตเป็นผู้กำหนดออกมา มิใช่บริษัททัวร์เป็นผู้กำหนด ท่านที่มีความประสงค์จะยื่นวีซ่าท่องเที่ยวทวีปยุโรป กรุณาจัดเตรียมเอกสารให้ถูกต้อง และครบถ้วนตามที่สถานทูตต้องการ เพราะจะมีผลต่อการพิจารณาวีซ่าของท่าน บริษัททัวร์เป็นแต่เพียงตัวกลาง และอำนวยความสะดวกในการยื่นวีซ่าเท่านั้น มิได้เป็นผู้พิจารณาว่าวีซ่าให้กับทางท่าน
4. **กรณีวีซ่าที่ท่านยื่น ไม่ผ่านการพิจารณา และคณะสามารถออกเดินทางได้ ท่านจะต้องเสียค่าใช้จ่ายจริงที่เกิดขึ้นดังต่อไปนี้**
 - ค่าธรรมเนียมการยื่นวีซ่าและค่าดำเนินการ ทางสถานทูตจะไม่คืนค่าธรรมเนียมใดๆทั้งสิ้นแม้ว่าจะผ่านหรือไม่ผ่านการพิจารณา
 - ค่ามัดจำตัวเครื่องบิน หรือตัวเครื่องบินที่ออกมาจริง ณ วันยื่นวีซ่า ซึ่งตัวเป็นเอกสารที่สำคัญในการยื่นวีซ่า หากท่านไม่ผ่านการพิจารณา ตัวเครื่องบินถ้าออกตัวมาแล้วจะต้องทำการ REFUND โดยจะมีค่าธรรมเนียมที่ท่านต้องถูกหักบางส่วน และส่วนที่เหลือจะคืนให้ท่านภายใน 45-60 วัน (ตามกฎของแต่ละสายการบิน) ถ้ายังไม่ออกตัวท่านจะเสียแต่ค่ามัดจำตัวตามจริงเท่านั้น

- ค่าห้องพักในทวีปยุโรป ถ้าคณะออกเดินทางได้ และท่านไม่ผ่านการพิจารณาวีซ่า ตามกฎหมายท่านจะต้องโดนค่ามัดจำห้องใน 2 คืนแรกของการเดินทางหากท่านไม่ปรากฏตัวตามวันที่เข้าพัก ทางโรงแรมจะต้องยึดค่าห้อง 100% ในทันที ทางบริษัทจะแจ้งให้ท่านทราบ และมีเอกสารชี้แจงให้ท่านเข้าใจ
- 5. หากท่านผ่านการพิจารณาวีซ่า แล้วยกเลิกการเดินทางทางบริษัทของสงวนสิทธิ์ในการยึดค่าใช้จ่ายทั้งหมด 100%
- 6. ทางบริษัทเริ่มต้น และจบ การบริการ ที่สนามบินสุวรรณภูมิ กรณีท่านเดินทางมาจากต่างจังหวัด หรือต่างประเทศ และจะสำรองตั๋วเครื่องบิน หรือพาหนะอย่างหนึ่งอย่างใดที่ใช้ในการเดินทางมาสนามบิน ทางบริษัทจะไม่รับผิดชอบค่าใช้จ่ายในส่วนนี้ เพราะเป็นค่าใช้จ่ายที่นอกเหนือจากโปรแกรมการเดินทางของบริษัท ฉะนั้นท่านควรจะให้กรุป FINAL 100% ก่อนที่จะสำรองยานพาหนะ

เงื่อนไขการยกเลิก

1. ยกเลิกก่อนการเดินทาง 60 วัน - คืนค่าใช้จ่ายทั้งหมด ยกเว้นกรุปที่เดินทางช่วงวันหยุด หรือเทศกาลที่ต้องการันตีมัดจำกับสายการบินหรือกรุปที่มีการกัณฑ์มัดจำที่หักโดยตรงหรือ โดยการผ่านตัวแทนในประเทศ หรือต่างประเทศและไม่อาจขอคืนเงินได้
2. ยกเลิกก่อนการเดินทาง 40 วันขึ้นไป - เก็บค่าใช้จ่าย 70,000 บาท
3. ยกเลิกก่อนการเดินทาง 20 วันขึ้นไป - เก็บค่าใช้จ่าย 80 % ของราคาทัวร์
4. ยกเลิกก่อนการเดินทาง 1-19 วัน - เก็บค่าบริการทั้งหมด 100 %

เอกสารที่ใช้ในการยื่นขอวีซ่า VISA (ต้องมาโชว์ตัวที่สถานทูตเพื่อสแกนลายนิ้วมือทุกท่าน)

1. หนังสือเดินทางที่เหลืออายุใช้งานไม่ต่ำกว่า 6 เดือน และมีหน้าพาสปอร์ตว่างอย่างน้อย 3 หน้า
2. รูปถ่ายสี (ต้องถ่ายไว้ไม่เกิน 6 เดือน จากหลังเป็นสีขาวยเท่านั้น) 1.5 X 2.0 นิ้ว จำนวน 3 รูป ขึ้นอยู่กับประเทศที่จะเดินทาง
3. หลักฐานแสดงสถานะการทำงาน 1 ชุด
 - * ค้าขาย หลักฐานทางการค้า เช่น ใบรับรองจากกระทรวงพาณิชย์หรือใบทะเบียนการค้าที่มีชื่อผู้เดินทาง อายุ ย้อนหลังไม่เกิน 3 เดือน นับจากเดือนที่จะเดินทาง *พนักงานและผู้ถือหุ้น หนังสือรับรองการทำงานเป็นภาษาอังกฤษ ในการออกจดหมายรับรองกรมการระบุคำว่า TO WHOM IT MAY CONCERN แทนการใช้ชื่อแต่ละสถานทูต
 - * ข้าราชการและนักเรียน หนังสือรับรองจากต้นสังกัด หนังสือรับรองเป็นภาษาอังกฤษ
4. หลักฐานแสดงฐานะการเงินท่านละ 1 ฉบับ (สถานทูตรับบัญชีออมทรัพย์เท่านั้น ส่วนบัญชีอื่นๆนอกจากออมทรัพย์และเอกสารแสดงทางการเงินอื่นๆ สามารถยื่นแนบเพิ่มเติมได้ ทั้งนี้เพื่อให้หลักฐานการเงินของท่านสมบูรณ์ที่สุด)
 - * หนังสือรับรองจากธนาคาร ในการออกจดหมายรับรองกรมการระบุคำว่า TO WHOM IT MAY CONCERN แทนการใช้ชื่อแต่ละสถานทูตพร้อม Statement และ สำเนาสมุดเงินฝาก ออมทรัพย์ โดยละเอียดทุกหน้า ย้อนหลัง 6 เดือน กรมการสะกดชื่อให้ตรงกับหน้าพาสปอร์ต และหมายเลขบัญชีเล่มเดียวกับสำเนาที่ท่านจะใช้ยื่นวีซ่า (ใช้เวลาดำเนินการขอประมาณ 3-5 วันทำการ)
 - * เด็กต้องทำเอกสารรับรองบัญชีจากทางธนาคารบิดาหรือมารดา
 - * สามเณร-ภรรยาที่มีการจดทะเบียนสมรส สามารถใช้เอกสารการเงินร่วมกันได้ แต่ให้ทางธนาคารออกเอกสารแยกคนละชุด
5. กรณีเด็กอายุต่ำกว่า 20 ปีบริบูรณ์ / หากเด็กไม่ได้เดินทางกับบิดา/มารดาคนใดคนหนึ่ง หรือบิดามารดาไม่ได้เดินทางทั้งสองคน ต้องมีจดหมายยินยอมให้เดินทางไปต่าง ประเทศจากบิดา และ มารดา ซึ่งจดหมายต้องออกโดยที่ว่าการอำเภอ
6. สำเนาบัตรประชาชน หรือ สำเนาสูติบัตร 1 ชุด

7. สำเนาทะเบียนบ้าน 1 ชุด
8. สำเนาทะเบียนสมรส หรือ ทะเบียนหย่า 1 ชุด
9. สำเนาใบเปลี่ยนชื่อ-สกุล (ถ้ามี) 1 ชุด
10. การบิดเบือนข้อเท็จจริงประการใดก็ตามอาจจะถูกระงับมิให้เดินทางเข้าประเทศในกลุ่มชงกันเป็นการถาวร และถึงแม้ว่าท่านจะถูกปฏิเสธวีซ่าสถานทูตไม่คืนค่าธรรมเนียมที่ได้ชำระไปแล้วและหากต้องการขอยื่นคำร้องใหม่ก็ต้องชำระค่าธรรมเนียมใหม่ทุกครั้ง
11. หากสถานทูตมีการเรียกสัมภาษณ์ ทางบริษัทฯขอความร่วมมือในการเชิญท่านไปสัมภาษณ์ตามนัดหมายและโปรดแต่งกายสุภาพ ทั้งนี้ทางบริษัทฯ จะส่งเจ้าหน้าที่ไปอำนวยความสะดวก และประสานงานตลอดเวลาและหากสถานทูตขอเอกสารเพิ่มเติมทางบริษัทใคร่ขอรบกวนท่านจัดส่งเอกสารดังกล่าวเช่นกัน
12. กรณีที่ท่านยกเลิกการเดินทางภายหลังจากได้วีซ่าแล้ว ทางบริษัทฯขอสงวนสิทธิ์ในการแจ้งสถานทูตยกเลิกวีซ่าของท่าน เนื่องจากการขอวีซ่าในแต่ละประเทศจะถูกบันทึกไว้เป็นสถิติในนามของบริษัทฯ
13. ทางสถานทูตจะรับพิจารณาเฉพาะท่านที่มีเอกสารพร้อมและมีความประสงค์ที่จะเดินทางไปท่องเที่ยวยังประเทศตามที่ระบุเท่านั้น การปฏิเสธวีซ่าอันเนื่องมาจากหลักฐานในการขอยื่นวีซ่าปลอมหรือผิดวัตถุประสงค์ในการยื่นขอวีซ่าท่องเที่ยว ทางบริษัทฯ ขอสงวนสิทธิ์ในการคืนเงิน โดยจะหักค่าใช้จ่ายที่เกิดขึ้นจริงและจะคืนให้ท่านหลังจากทัวร์ออกเดินทางภายใน 30 วัน โปรแกรมการเดินทางอาจเปลี่ยนแปลงได้ตามความเหมาะสม ทั้งนี้จะคำนึงถึงประโยชน์และความปลอดภัยของผู้เดินทางเป็นหลัก