



ประกาศเทศบาลเมืองสะเตงนอก

เรื่อง การบังคับใช้เทศบัญญัติเทศบาลเมืองสะเตงนอก เรื่อง การจัดการมูลฝอยทั่วไป (ฉบับที่ ๒) พ.ศ. ๒๕๖๙

ด้วยสภาเทศบาลเมืองสะเตงนอก ได้ให้ความเห็นชอบร่างเทศบัญญัติเทศบาลเมืองสะเตงนอก เรื่อง การจัดการมูลฝอยทั่วไป (ฉบับที่ ๒) พ.ศ. ๒๕๖๙ ในคราวการประชุมสภาเทศบาลเมืองสะเตงนอก สมัยสามัญ สมัยที่ ๒ ประจำปี ๒๕๖๙ เมื่อวันที่ ๒๕ พฤษภาคม ๒๕๖๙ และผู้ว่าราชการจังหวัดยะลา ได้ลงนามให้ความเห็นชอบแล้ว นั้น

ฉะนั้น อาศัยอำนาจตามความในมาตรา ๖๓ แห่งพระราชบัญญัติเทศบาล พ.ศ. ๒๔๙๖ และที่แก้ไขเพิ่มเติมถึง (ฉบับที่ ๑๔) พ.ศ. ๒๕๖๒ จึงประกาศใช้เทศบัญญัติเทศบาลเมืองสะเตงนอก เรื่อง การจัดการมูลฝอยทั่วไป (ฉบับที่ ๒) พ.ศ. ๒๕๖๙ ทั้งนี้ ให้มีผลบังคับใช้เมื่อประกาศไว้โดยเปิดเผย ณ สำนักงานเทศบาลเมืองสะเตงนอกแล้วเจ็ดวัน

จึงประกาศให้ทราบโดยทั่วกัน

ประกาศ ณ วันที่ ๗ กรกฎาคม พ.ศ. ๒๕๖๙

(นายเสรี เรืองกาญจน์)

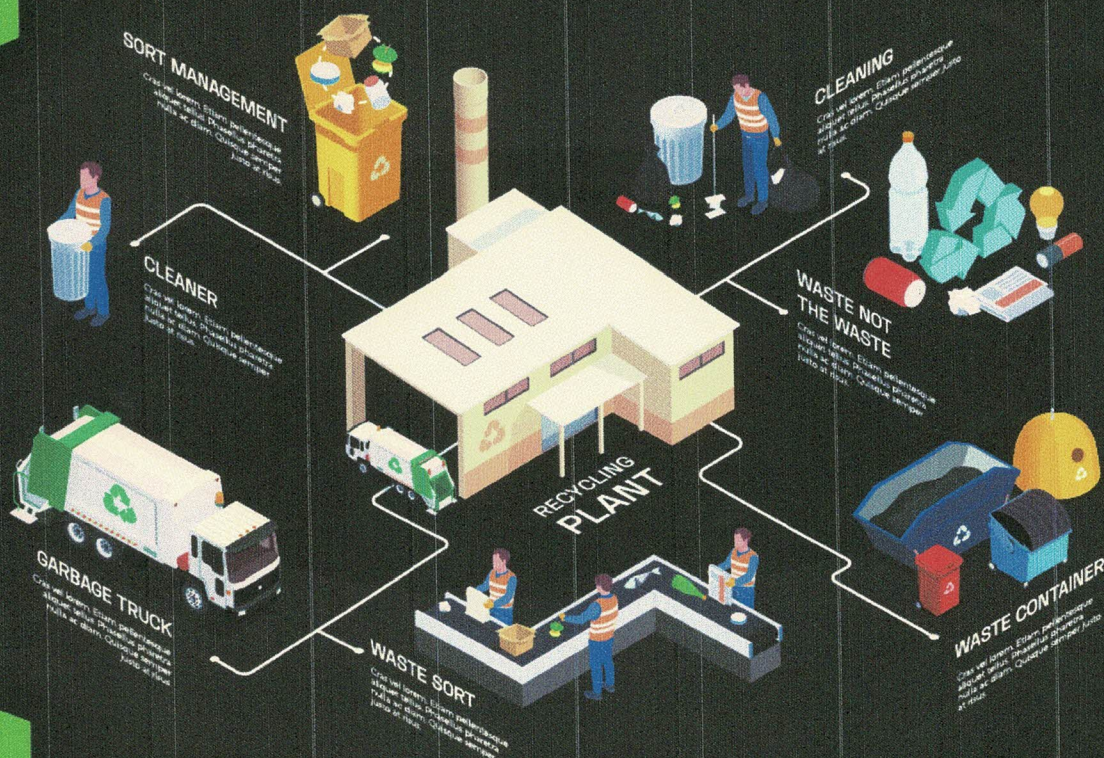
นายกเทศมนตรีเมืองสะเตงนอก



เทศบัญญัติ เทศบาลเมืองสะเตงนอก

เรื่อง การจัดการมูลฝอยทั่วไป พ.ศ.2566

แก้ไขเพิ่มเติม (ฉบับที่ 2) (พ.ศ. 2569)



จัดทำโดย งานนิติการ ฝ่ายบริหารทั่วไป
สำนักปลัดเทศบาลเมืองสะเตงนอก
Ins.073-202200



เทศบัญญัติเทศบาลเมืองสะเตงนอก

เรื่อง การจัดการมูลฝอยทั่วไป

(ฉบับที่ ๒) พ.ศ. ๒๕๖๙

เทศบาลเมืองสะเตงนอก

อำเภอเมืองยะลา จังหวัดยะลา

เทศบัญญัติเทศบาลเมืองสะเตงนอก
เรื่อง การจัดการมูลฝอยทั่วไป (ฉบับที่ ๒) พ.ศ. ๒๕๖๖

โดยที่เป็นการสมควรแก้ไขเพิ่มเติมเทศบัญญัติเทศบาลเมืองสะเตงนอก เรื่อง การจัดการมูลฝอยทั่วไป พ.ศ. ๒๕๖๖

อาศัยอำนาจตามความมาตรา ๖๐ แห่งพระราชบัญญัติเทศบาล พ.ศ. ๒๔๙๖ และที่แก้ไขเพิ่มเติม ประกอบมาตรา ๓๔/๒ และมาตรา ๓๔/๓ แห่งพระราชบัญญัติรักษาความสะอาดและความเป็นระเบียบเรียบร้อยของบ้านเมือง พ.ศ. ๒๕๓๕ และที่แก้ไขเพิ่มเติม และมาตรา ๒๐ แห่งพระราชบัญญัติการสาธารณสุข พ.ศ. ๒๕๓๕ และที่แก้ไขเพิ่มเติม เทศบาลเมืองสะเตงนอกโดยความเห็นชอบของสภาเทศบาลเมืองสะเตงนอก และผู้ว่าราชการจังหวัดยะลา จึงตราเทศบัญญัติไว้ดังต่อไปนี้

ข้อ ๑ เทศบัญญัตินี้เรียกว่า “เทศบัญญัติเทศบาลเมืองสะเตงนอก เรื่อง การจัดการมูลฝอยทั่วไป (ฉบับที่ ๒) พ.ศ. ๒๕๖๖”

ข้อ ๒ เทศบัญญัตินี้ให้ใช้บังคับในเขตเทศบาลเมืองสะเตงนอก ตั้งแต่เมื่อได้ประกาศไว้โดยเปิดเผย ที่สำนักงานเทศบาลเมืองสะเตงนอก แล้วเจ็ดวัน

ข้อ ๓ ให้ยกเลิกบัญชีท้ายเทศบัญญัติเทศบาลเมืองสะเตงนอก เรื่อง การจัดการมูลฝอยทั่วไป พ.ศ. ๒๕๖๖ และให้ใช้บัญชีท้ายเทศบัญญัตินี้แทน เฉพาะค่าธรรมเนียมการเก็บ ขน กำจัดสิ่งปฏิกูลมูลฝอย ให้มีผลใช้บังคับได้ ตั้งแต่วันที่ ๑๗ พฤศจิกายน ๒๕๖๙

ข้อ ๔ ให้ยกเว้นค่าธรรมเนียมการเก็บ ขน มูลฝอยเป็นรายเดือนและรายครึ่งตามข้อ ๓ แล้วแต่กรณี ให้แก่เจ้าของหรือผู้ครอบครองอาคารหรือสถานที่ซึ่งอยู่ในพื้นที่ตามประกาศเขตพื้นที่ประสบสาธารณภัย เฉพาะกรณีสาธารณภัยที่เกิดจากธรรมชาติ ตั้งแต่วันที่มีการประกาศเขตพื้นที่ประสบสาธารณภัยจนถึงวันที่มีการประกาศวันสิ้นสุดสาธารณภัย ทั้งนี้ กรณีที่ระยะเวลาที่เกิดสาธารณภัยไม่ครบเดือนให้ปัดเป็นหนึ่งเดือน

ข้อ ๕ ให้นายกเทศมนตรีเมืองสะเตงนอก เป็นผู้รักษาการให้เป็นไปตามเทศบัญญัตินี้ และให้มีอำนาจออกระเบียบ ประกาศ หรือคำสั่งเพื่อปฏิบัติการให้เป็นไปตามเทศบัญญัตินี้

ประกาศ ณ วันที่ ๗ เดือน กรกฎาคม พ.ศ. ๒๕๖๖

(ลงชื่อ)

(นายเสรี เรืองกาญจน์)

นายกเทศมนตรีเมืองสะเตงนอก

ลงชื่อ

เห็นชอบ

(นายก่อสกล จันทร์ราช)
ผู้ว่าราชการจังหวัดยะลา

หลักการและเหตุผล
ประกอบเทศบัญญัติเทศบาลเมืองสะเตงนอก
เรื่อง การจัดการมูลฝอยทั่วไป (ฉบับที่ ๒) พ.ศ. ๒๕๖๙

หลักการ

แก้ไขเพิ่มเติมเทศบัญญัติเทศบาลเมืองสะเตงนอก เรื่อง การจัดการมูลฝอยทั่วไป พ.ศ. ๒๕๖๖ เพื่อเพิ่มอัตราค่าธรรมเนียมการจัดการมูลฝอยทั่วไป

เหตุผล

เนื่องจากรัฐมนตรีว่าการกระทรวงมหาดไทยได้มีการออกกฎกระทรวงกำหนดอัตราค่าธรรมเนียมและยกเว้นค่าธรรมเนียมเกี่ยวกับการจัดการสิ่งปฏิกูลและมูลฝอย พ.ศ. ๒๕๖๗ และกฎกระทรวงกำหนดอัตราค่าธรรมเนียมและยกเว้นค่าธรรมเนียมเกี่ยวกับการจัดการมูลฝอย (ฉบับที่ ๒) พ.ศ. ๒๕๖๘ ซึ่งมีผลใช้บังคับในเขตเทศบาลด้วย ดังนั้น เทศบาลเมืองสะเตงนอก จะต้องแก้ไขเพิ่มเติมอัตราค่าธรรมเนียมให้สอดคล้องกับกฎกระทรวงดังกล่าว จึงจำเป็นต้องตราเทศบัญญัตินี้

**อัตราค่าธรรมเนียมและการยกเว้นค่าธรรมเนียม การให้บริการเก็บ ขน และการออกใบอนุญาต
ท้ายเทศบัญญัติเทศบาลเมืองสะเตงนอก เรื่อง การจัดการมูลฝอยทั่วไป
(ฉบับที่ ...) พ.ศ.**

ข้อ	ประเภท	อัตราค่าธรรมเนียม
๑	ค่าธรรมเนียมการออกใบอนุญาต (๑) ใบอนุญาตการรับทำการเก็บและขนมูลฝอยทั่วไป (๒) ใบอนุญาตการกำจัดมูลฝอยทั่วไป (๓) ใบอนุญาตการหาประโยชน์จากการจัดการมูลฝอยทั่วไป	ฉบับละ ๕,๐๐๐ บาท ฉบับละ ๓๗,๕๐๐ บาท ฉบับละ ๒๕,๐๐๐ บาท
๒	ในกรณีที่มีการนำพลังงานทดแทนหรือพลังงานสะอาดมาใช้ ในการเก็บและขนมูลฝอยทั่วไป หรือมีการนำเทคโนโลยีมาใช้ ในการกำจัดมูลฝอยทั่วไปหรือการหาประโยชน์จากการจัดการ มูลฝอยทั่วไป ซึ่งสามารถลดก๊าซเรือนกระจกได้ (๑) ใบอนุญาตการรับทำการเก็บและขนมูลฝอยทั่วไป (๒) ใบอนุญาตการกำจัดมูลฝอยทั่วไป (๓) ใบอนุญาตการหาประโยชน์จากการจัดการมูลฝอยทั่วไป	ฉบับละ ๔,๕๐๐ บาท ฉบับละ ๓๓,๗๕๐ บาท ฉบับละ ๒๒,๕๐๐ บาท
๓	ค่าธรรมเนียมในการให้บริการของเทศบาลเมืองสะเตงนอก หรือบุคคลอื่นที่เทศบาลเมืองสะเตงนอก มอบให้ดำเนินการแทนในการเก็บ ขน มูลฝอยทั่วไป ให้เก็บค่าธรรมเนียม ดังต่อไปนี้	
	(๑) การเก็บและขนมูลฝอย เป็นรายเดือน	
(ก)	กรณีมีปริมาณมูลฝอยต่อเดือน ไม่เกิน ๑๒๐ กิโลกรัม หรือ ๖๐๐ ลิตร หรือ ๐.๖ ลูกบาศก์เมตร ให้เก็บค่าธรรมเนียมในอัตราค่าธรรมเนียม ดังต่อไปนี้	
	๑) นับแต่วันที่เทศบัญญัตินี้มีผลใช้บังคับ จนถึงวันที่ ๑๖ พฤศจิกายน ๒๕๗๔	เดือนละ ๓๐ บาท
	๒) นับแต่วันที่ ๑๗ พฤศจิกายน ๒๕๗๔ จนถึงวันที่ ๑๖ พฤศจิกายน ๒๕๘๐	เดือนละ ๕๑ บาท
	๓) นับแต่วันที่ ๑๗ พฤศจิกายน ๒๕๘๐ เป็นต้นไป	เดือนละ ๖๖ บาท
(ข)	กรณีมีปริมาณมูลฝอยต่อเดือน เกิน ๑๒๐ กิโลกรัม หรือ ๖๐๐ ลิตร หรือ ๐.๖ ลูกบาศก์เมตร	
	สำหรับมูลฝอย ส่วนที่ไม่เกิน ๑๒๐ กิโลกรัม หรือ ๖๐๐ ลิตร หรือ ๐.๖ ลูกบาศก์เมตร	ให้เก็บค่าธรรมเนียมตาม (ก)
	และสำหรับมูลฝอย ส่วนที่เกิน ๑๒๐ กิโลกรัม หรือ ๖๐๐ ลิตร หรือ ๐.๖ ลูกบาศก์เมตร ให้คิดเป็นหน่วย หน่วยละ ๑๒๐ กิโลกรัม หรือ ๖๐๐ ลิตร หรือ ๐.๖ ลูกบาศก์เมตร	หน่วยละ ๑๐๒ บาท

ข้อ	ประเภท	อัตราค่าธรรมเนียม
	<p>(ค) กรณีมีปริมาณมูลฝอยต่อเดือน เกิน ๓,๖๐๐ กิโลกรัม หรือ ๑๘,๐๐๐ ลิตร หรือ ๑๘ ลูกบาศก์เมตร</p> <p>สำหรับปริมาณมูลฝอย ส่วนที่ไม่เกิน ๓,๖๐๐ กิโลกรัม หรือ ๑๘,๐๐๐ ลิตร หรือ ๑๘ ลูกบาศก์เมตร</p> <p>และสำหรับมูลฝอย ส่วนที่เกิน ๓,๖๐๐ กิโลกรัม หรือ ๑๘,๐๐๐ ลิตร หรือ ๑๘ ลูกบาศก์เมตร</p> <p>ให้คิดเป็นหน่วย หน่วยละ ๑๒๐ กิโลกรัม หรือ ๖๐๐ ลิตร หรือ ๐.๖ ลูกบาศก์เมตร</p>	<p>ให้เก็บค่าธรรมเนียมตาม (ข)</p> <p>หน่วยละ ๑๒๐ บาท</p>
(๒) การกำจัดมูลฝอย เป็นรายเดือน		
	<p>(ก) กรณีมีปริมาณมูลฝอยต่อเดือน ไม่เกิน ๑๒๐ กิโลกรัม หรือ ๖๐๐ ลิตร หรือ ๐.๖ ลูกบาศก์เมตร</p> <p>ให้เก็บค่าธรรมเนียมในอัตราค่าธรรมเนียม ดังต่อไปนี้</p> <p>๑) นับแต่วันที่เทศบัญญัตินี้มีผลใช้บังคับ จนถึงวันที่ ๑๖ พฤศจิกายน ๒๕๗๔</p> <p>๒) นับแต่วันที่ ๑๗ พฤศจิกายน ๒๕๗๔ จนถึงวันที่ ๑๖ พฤศจิกายน ๒๕๘๐</p> <p>๓) นับแต่วันที่ ๑๗ พฤศจิกายน ๒๕๘๐ เป็นต้นไป</p>	<p>เดือนละ ๒๐ บาท</p> <p>เดือนละ ๕๑ บาท</p> <p>เดือนละ ๖๑ บาท</p>
	<p>(ข) กรณีมีปริมาณมูลฝอยต่อเดือน เกิน ๑๒๐ กิโลกรัม หรือ ๖๐๐ ลิตร หรือ ๐.๖ ลูกบาศก์เมตร</p> <p>สำหรับมูลฝอย ส่วนที่ไม่เกิน ๑๒๐ กิโลกรัม หรือ ๖๐๐ ลิตร หรือ ๐.๖ ลูกบาศก์เมตร</p> <p>และสำหรับมูลฝอย ส่วนที่เกิน ๑๒๐ กิโลกรัม หรือ ๖๐๐ ลิตร หรือ ๐.๖ ลูกบาศก์เมตร</p> <p>ให้คิดเป็นหน่วย หน่วยละ ๑๒๐ กิโลกรัม หรือ ๖๐๐ ลิตร หรือ ๐.๖ ลูกบาศก์เมตร</p>	<p>ให้เก็บค่าธรรมเนียมตาม (ก)</p> <p>หน่วยละ ๗๐ บาท</p>
	<p>(ค) กรณีมีปริมาณมูลฝอยต่อเดือน เกิน ๓,๖๐๐ กิโลกรัม หรือ ๑๘,๐๐๐ ลิตร หรือ ๑๘ ลูกบาศก์เมตร</p> <p>สำหรับปริมาณมูลฝอย ส่วนที่ไม่เกิน ๓,๖๐๐ กิโลกรัม หรือ ๑๘,๐๐๐ ลิตร หรือ ๑๘ ลูกบาศก์เมตร</p> <p>และสำหรับมูลฝอย ส่วนที่เกิน ๓,๖๐๐ กิโลกรัม หรือ ๑๘,๐๐๐ ลิตร หรือ ๑๘ ลูกบาศก์เมตร</p> <p>ให้คิดเป็นหน่วย หน่วยละ ๑๒๐ กิโลกรัม หรือ ๖๐๐ ลิตร หรือ ๐.๖ ลูกบาศก์เมตร</p>	<p>ให้เก็บค่าธรรมเนียมตาม (ข)</p> <p>หน่วยละ ๘๐ บาท</p>

ข้อ	ประเภท	อัตราค่าธรรมเนียม
(๓) การเก็บและขนมูลฝอย หรือ การกำจัดมูลฝอย เป็นรายครั้ง		
(ก)	การเก็บและขนมูลฝอย ต่อครั้ง ให้คิดเป็นหน่วย หน่วยละ ๑๒๐ กิโลกรัม หรือ ๖๐๐ ลิตร หรือ ๐.๖ ลูกบาศก์เมตร	หน่วยละ ๒๐๐ บาท
(ข)	กรณีมีปริมาณมูลฝอยที่เก็บและขนต่อครั้ง เกิน ๒๔๐ กิโลกรัม ๑,๒๐๐ ลิตร หรือ ๑.๒ ลูกบาศก์เมตร	ให้เก็บค่าธรรมเนียมตาม (ก)
	สำหรับปริมาณมูลฝอย ส่วนที่ไม่เกิน ๒๔๐ กิโลกรัม หรือ ๑,๒๐๐ ลิตร หรือ ๑.๒ ลูกบาศก์เมตร	
	และสำหรับปริมาณมูลฝอย ส่วนที่เกิน ๒๔๐ กิโลกรัม หรือ ๑,๒๐๐ ลิตร หรือ ๑.๒ ลูกบาศก์เมตร ให้คิดเป็นหน่วย หน่วยละ ๒๔๐ กิโลกรัม หรือ ๑,๒๐๐ ลิตร หรือ ๑.๒ ลูกบาศก์เมตร	
(ค)	การกำจัดมูลฝอย ต่อครั้ง ให้คิดเป็นหน่วย หน่วยละ ๑๒๐ กิโลกรัม หรือ ๖๐๐ ลิตร หรือ ๐.๖ ลูกบาศก์เมตร	หน่วยละ ๒๐๐ บาท
(ง)	กรณีมีปริมาณมูลฝอยที่กำจัดต่อครั้ง เกิน ๒๔๐ กิโลกรัม หรือ ๑,๒๐๐ ลิตร หรือ ๑.๒ ลูกบาศก์เมตร	ให้เก็บค่าธรรมเนียมตาม (ค)
	สำหรับปริมาณมูลฝอย ส่วนที่ไม่เกิน ๒๔๐ กิโลกรัม หรือ ๑,๒๐๐ ลิตร หรือ ๑.๒ ลูกบาศก์เมตร	
	และสำหรับปริมาณมูลฝอย ส่วนที่เกิน ๒๔๐ กิโลกรัม หรือ ๑,๒๐๐ ลิตร หรือ ๑.๒ ลูกบาศก์เมตร ให้คิดเป็นหน่วย หน่วยละ ๒๔๐ กิโลกรัม หรือ ๑,๒๐๐ ลิตร หรือ ๑.๒ ลูกบาศก์เมตร	
(๔) กรณีที่คำนวณปริมาณมูลฝอยแล้ว เศษไม่เกินกึ่งหนึ่งของหน่วยตามที่กำหนดใน (๑) และ (๒) ให้คิดเป็นครึ่งหน่วย เศษเกินกึ่งหนึ่งของหน่วยตามที่กำหนดใน (๑) และ (๒) ให้คิดเป็นหนึ่งหน่วย		

