

ลมดี DIAPHRAGM AIR PUMP

เสียงเบา ทนทาน



ความสิ้นเปลืองน้อย
ตัวเครื่องออกแบบให้ป้องกันฝุ่น
และของเหลวตามมาตรฐาน IP 44

ประหยัดพลังงาน กินไฟต่ำ
การดูแลรักษาง่าย การซ่อมบำรุงน้อย
เพียงทำความสะอาดแผงกรองอากาศ
(Filter)

ขนาดกระทัดรัด
ไม่ต้องใช้น้ำมันหล่อลื่น
จึงทำให้อากาศที่ได้ออกมาสะอาด

Applications:

Oxygen supply for fish tanks and ponds. ✓

Waste water treatment aeration and agitation. ✓

Ozon equipment air supply. ✓

Food and drug processing.



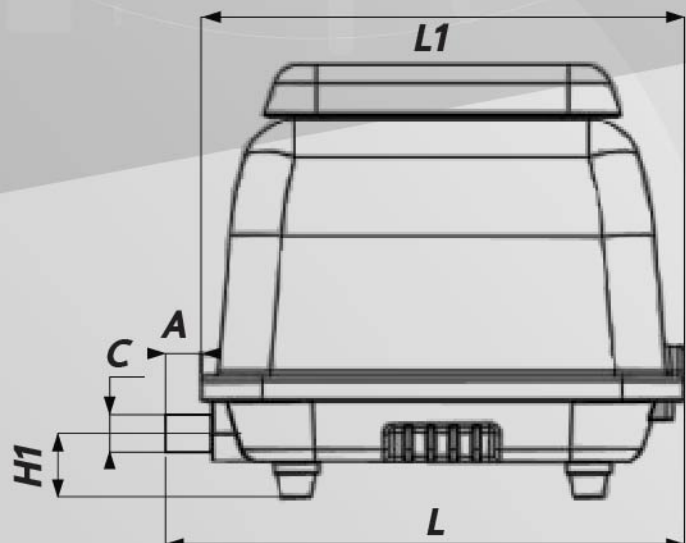
ปั๊มลม แบบไดอะแฟรม AC60,80,100,120 SERIES

เครื่องเป่าลม

SPECIFICATIONS

Model	Voltage	Power	Rated pressure	Pressure	Output	Noise	Weight	Dimension (mm) L x W x H
AC-60	220V/50Hz	30W	12kpa	32kpa	60L/min	<40dB(A)	4.4kg	217 x 166 x 181
AC-80	220V/50Hz	48W	15kpa	38kpa	80L/min	<40dB(A)	5.5kg	226 x 174 x 189
AC-100	220V/50Hz	65W	15kpa	42kpa	100L/min	<45dB(A)	6.5kg	238 x 186 x 200
AC-120	220V/50Hz	80W	15kpa	45kpa	120L/min	<45dB(A)	6.8kg	238 x 186 x 215

Model	AC-60	AC-80	AC-100	AC-120
L (mm)	217	226	238	238
W (mm)	166	174	186	186
H (mm)	181	186	200	200
L1 (mm)	196	204	216	216
H1 (mm)	35	35	38	38
A (mm)	21	22	22	22
B (mm)	25	25	25	25
C (mm)	18	18	18	18



Applications:

Low frequency therapeutic equipment.

Pneumatic rubber boat.

Air cleaner. ✓

Bubble bath. ✓

Dental suction. ✓

Air bed.



ปั๊มลม
แบบไดอะแฟรม

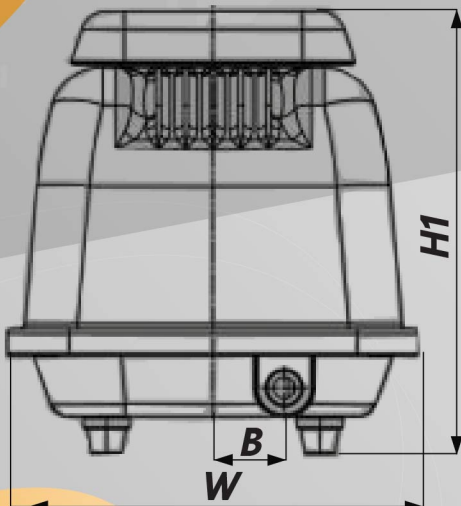
AC150,200,
280,400,550

SERIES

เครื่องเป่าลมยาง
และทันตกรรม

SPECIFICATIONS

Model	Voltage	Power	Rated pressure	Pressure	Output	Noise	Weight	Dimension (mm) L x W x H
AC-150	220V/50Hz	105W	20kpa	45kpa	170L/min	<48dB(A)	7.0kg	238 x 186 x 215
AC-200	220V/50Hz	150W	20kpa	48kpa	200L/min	<48dB(A)	10kg	276 x 205 x 238
AC-280	220V/50Hz	230W	20kpa	50kpa	280L/min	<48dB(A)	12.8kg	297 x 232 x 249
AC-400	220V/50Hz	300W	20kpa	48kpa	400L/min	<55dB(A)	21kg	420 x 277 x 270
AC-550	220V/50Hz	420W	20kpa	50kpa	550L/min	<55dB(A)	24kg	420 x 277 x 270

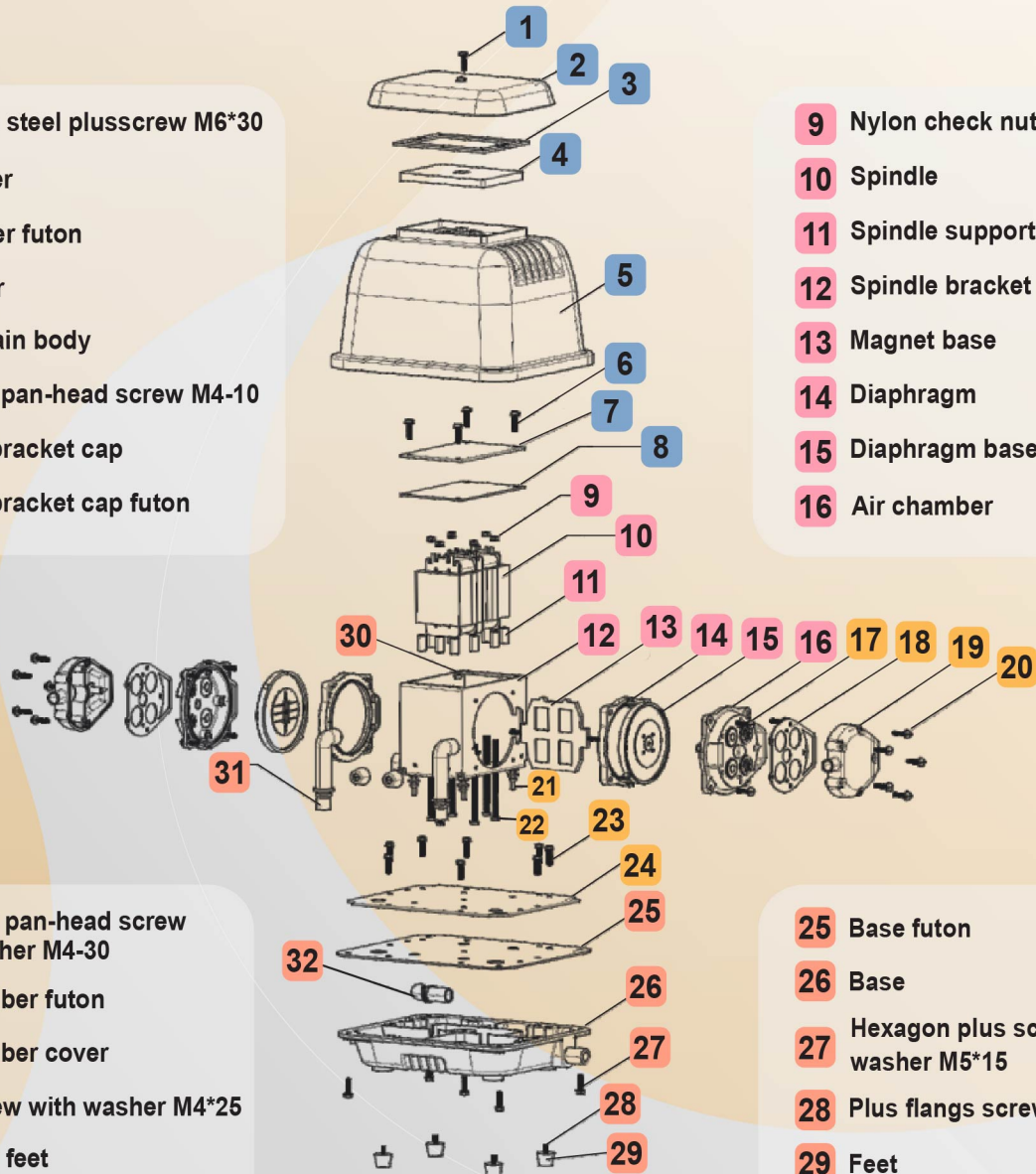


Model	AC-150	AC-200	AC-280	AC-400	AC-550
Parameter					
L (mm)	238	276	297	420	420
W (mm)	186	205	232	277	277
H (mm)	200	238	232	277	277
L1 (mm)	216	256	277	392	392
H1 (mm)	38	37	37	48	48
A (mm)	22	20	20	28	28
B (mm)	25	40	40	0	0
C (mm)	18	20	20	32	32

UNO MACH

- 1 Stainless steel plusscrew M6*30
- 2 Inlet cover
- 3 Inlet cover futon
- 4 Inlet filter
- 5 Upper main body
- 6 Plus and pan-head screw M4-10
- 7 Spindle bracket cap
- 8 Spindle bracket cap futon

- 9 Nylon check nut M5
- 10 Spindle
- 11 Spindle support ring
- 12 Spindle bracket
- 13 Magnet base
- 14 Diaphragm
- 15 Diaphragm base
- 16 Air chamber



- 17 Plus and pan-head screw with washer M4-30
- 18 Air chamber futon
- 19 Air chamber cover
- 20 Plus screw with washer M4*25
- 21 Damping feet
- 22 Plus and pan-head Full-thread screw M5*98
- 23 Plus and pan-head screw M4*10
- 24 Base dam

- 25 Base futon
- 26 Base
- 27 Hexagon plus screw with washer M5*15
- 28 Plus flangs screw M4*14
- 29 Feet
- 30 Wire wrap
- 31 Air chamber bent pipe
- 32 Base bent pipe