

BUSINESS PROJECTORS

EB-E01/E10/X06/X51/W06/W51/FH52/972/982W

EPSON



ประสิทธิภาพเหนือความคาดหมาย
ตอบโจทย์ทุกการใช้งาน

ทางเลือกการลงทุนที่คุ้มค่าที่สุดจากเอปสัน โปรเจคเตอร์ที่ออกแบบมาเพื่อ
ตอบโจทย์การใช้งานที่สมบูรณ์แบบ เหมาะสำหรับการใช้งานทั้งในสำนักงาน
ธุรกิจ หรือเพื่อการศึกษา เปลี่ยนทุกงานนำเสนอให้เป็นเรื่องง่าย
ด้วยการเชื่อมต่อไร้สายผ่านอุปกรณ์อัจฉริยะที่รองรับ โดยไม่ต้องติดตั้ง
ซอฟต์แวร์เพิ่มเติม นำเสนอภาพคมชัดได้อย่างมีประสิทธิภาพ



EB-E10



EB-W06/X06/E01



EB-X51/W51



EB-FH52



EB-972/982W



อายุการใช้งาน
สูงสุด
12,000 ชั่วโมง



จอภาพ
ไร้สาย



ประสิทธิภาพ
เชื่อมต่อไร้สาย
ผ่าน LAN



ประสิทธิภาพ
เชื่อมต่อไร้สาย
ผ่าน Wi-Fi



iProjection



คุ้มค่า



ตอบโจทย์...ด้วยทุกรายละเอียด

เทคโนโลยี 3LCD ให้ภาพที่ชัดมีคุณภาพสูง
พร้อมประสิทธิภาพที่เหนือชั้น

¹ เฉพาะรุ่นที่จำหน่ายเท่านั้น

² อายุการใช้งานสูงสุด 12,000 ชั่วโมงในโหมดประหยัดพลังงาน

³ ยกเว้นรุ่น EB-E01 และ EB-E10



คมชัดทุกรายละเอียด นำเสนองานแบบมืออาชีพ

ด้วยโปรเจกเตอร์ออปชั่น EB-FH52 ให้งานนำเสนอที่คมชัดในระดับ Full-HD ครบทุกรายละเอียด ภาพสวยชัดเจน สมองยิ่งขยับ มาพร้อมฟังก์ชันการทำงานขั้นสูงและการเชื่อมต่อที่ทันสมัย สมบูรณ์แบบสำหรับทุกการใช้งาน



EB-972/982W



EB-FH52

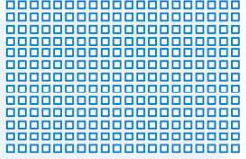
ความละเอียดระดับ Full HD 1080p เฉพาะรุ่น EB-FH52

โปรเจกเตอร์รุ่น EB-FH52 ให้ภาพคมชัด ความละเอียดสูงระดับ Full HD 1080p ถ่ายภาพได้คมชัด สวยงาม มีการเชื่อมต่อที่ลงตัวกับอุปกรณ์อัจฉริยะ ช่วยให้คุณสามารถส่งข้อมูลได้อย่างราบรื่น สะดวกสบาย เปลี่ยนทุกการนำเสนอให้เป็นเรื่องง่าย

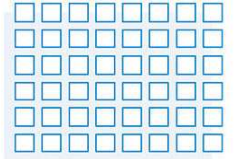
เมื่อเปรียบเทียบกับความละเอียด SVGA แบบทั่วไป โปรเจกเตอร์รุ่น EB-FH52 ให้ความละเอียดระดับ Full HD 1080p ให้รายละเอียดทั้งภาพและข้อความได้คมชัด สวยงาม ครบทุกรายละเอียด คือทางเลือกที่สมบูรณ์แบบที่สุด


ให้ภาพคมชัด ด้วยความละเอียดระดับ Full HD 1080p

Full HD 1080p
ความละเอียด
1,920 x 1,080




SVGA
ความละเอียด
800 x 600





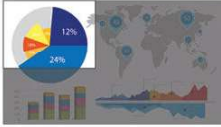
ภาพคมชัด ตัวอักษรชัดเจน

VS

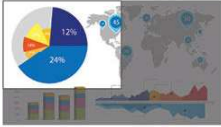


ภาพเบลอ ตัวอักษรเบลอ

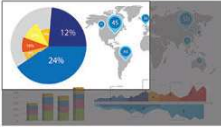
ฉายภาพและข้อมูลได้ถูกต้อง แม่นยำ ด้วยความละเอียด 1080p



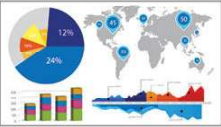
SVGA




XGA



WXGA



Full HD



PC Source

Screen Mirroring with Miracast®

รองรับการใช้งาน Miracast ให้การเชื่อมต่อกับโปรเจกเตอร์เป็นเรื่องง่าย ด้วยคุณสมบัตินี้ คุณสามารถใช้งานได้อย่างไม่จำเป็นต้องใช้อุปกรณ์เสริม หรือติดตั้งแอปพลิเคชันเพิ่มเติม ให้งานนำเสนอที่ราบรื่น รวดเร็ว และง่ายตาย หมดปัญหาที่สายเชื่อมต่อที่ยุ่งยากและไม่สวยงาม



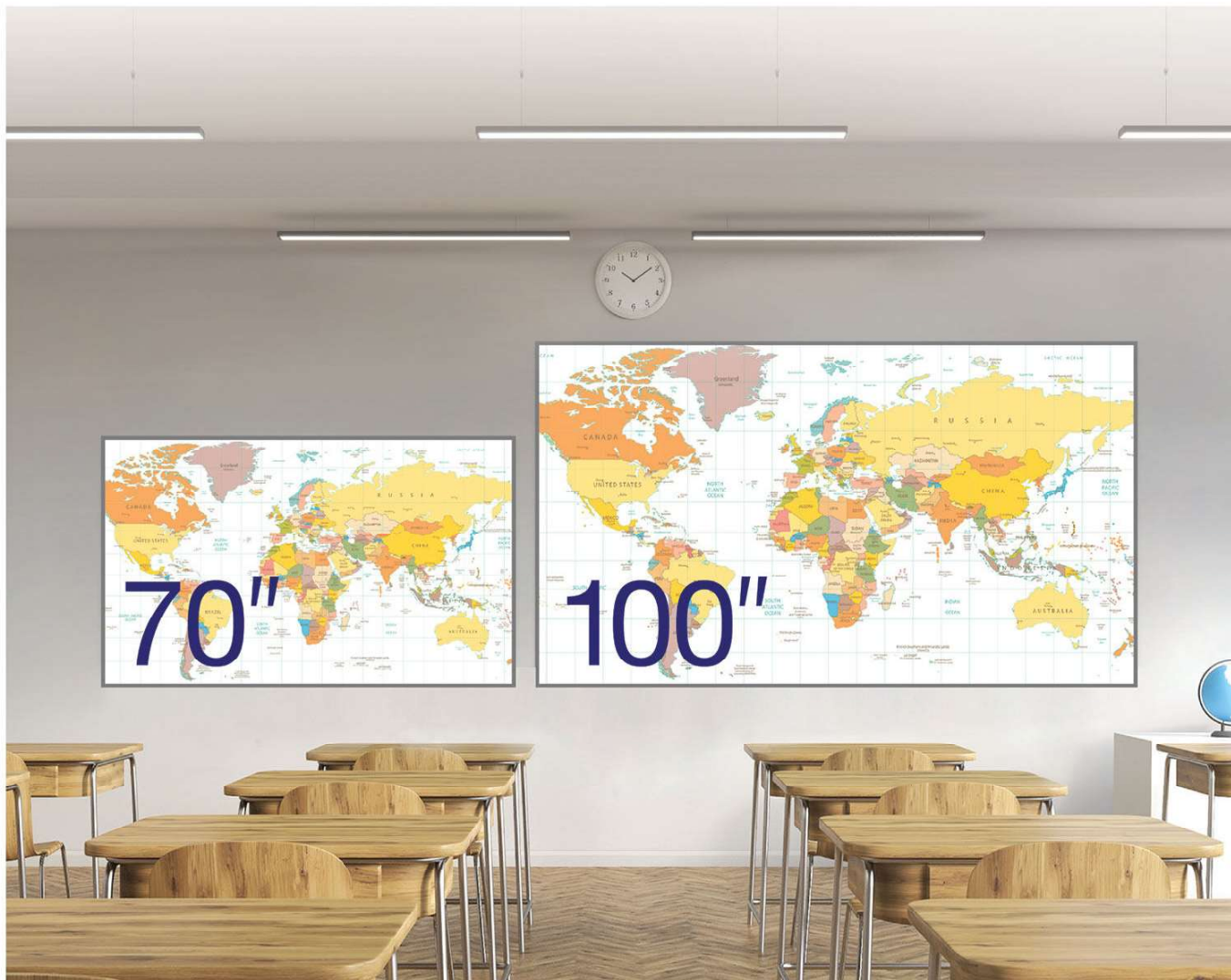
Miracast® เป็นเครื่องหมายการค้าของ Wi-Fi Alliance®

รองรับได้สูงสุด 4 จอพร้อมกันด้วย iProjection

ใช้แอปพลิเคชัน Epson iProjection* เพื่อแชร์และจัดการเนื้อหาแบบไร้สายได้พร้อมกันถึง 4 อุปกรณ์



*Epson iProjection ลดปัญหาการเดินสายที่ยุ่งยาก ด้วยการส่งรูปภาพและไฟล์ที่รองรับจากอุปกรณ์อัจฉริยะไปยังโปรเจกเตอร์ ช่วยให้การนำเสนอสะดวกง่ายดายมากยิ่งขึ้น



ใหญ่กว่า คมชัดกว่า เพื่อประสบการณ์การรับชมที่ดีกว่า

โปรเจคเตอร์ออปชั่นรองรับการฉายภาพขนาดหน้าจอที่หลากหลาย คุ่มค่า บำรุงรักษาง่าย
คุณสามารถนำเสนองานได้อย่างมีประสิทธิภาพ เหมาะสำหรับห้องเรียนและห้องประชุม ให้ภาพคมชัด
สวยงาม สดทุกสายตา ให้ผู้ชมเพลิดเพลินกับการรับชมโดยไม่ต้องเพ่งมองจากระยะไกล



EB-E10

EB-X51/W51

EB-W06



โปรเจกเตอร์ที่มีความละเอียดสูงกว่า จะช่วยให้งานนำเสนอของคุณเป็นอย่างไร?

โปรเจกเตอร์ออปติคัล

ความละเอียด: WXGA 1,280 x 800 | XGA 1,024 x 768

- ✓ ตัวอักษรคมชัดและภาพดูมีชีวิตชีวา
- ✓ เก็บรายละเอียดบนหน้าจอดีมากขึ้น
- ✓ ดึงดูดความสนใจมากขึ้น

โปรเจกเตอร์ SVGA ทั่วไป

ความละเอียด: SVGA 800 x 600

- ✗ ภาพเบลอ ตัวอักษรอ่านยาก
- ✗ แสดงรายละเอียดบนหน้าจอดีน้อยกว่า
- ✗ การนำเสนอไม่น่าสนใจเพราะอ่านยาก

ฟังก์ชันแยกหน้าจอสำหรับอุปกรณ์ที่ใช้สายหรือไร้สาย

ฟังก์ชันแยกหน้าจอช่วยให้คุณสามารถฉายภาพแยกเป็นสองภาพพร้อมกันจากอุปกรณ์ที่ต่างกัน ผ่านการเชื่อมต่อทั้งแบบใช้สายและแบบไร้สาย บนหน้าจอเดียวกันได้ ช่วยคุณประหยัดค่าใช้จ่ายในการซื้อโปรเจกเตอร์อีกหนึ่งเครื่อง เพิ่มการมีส่วนร่วมในชั้นเรียนและการประชุมทางธุรกิจ ด้วยการเชื่อมต่อโปรเจกเตอร์กับเครื่องฉายภาพ 3 มิติเข้ากับเครื่องคอมพิวเตอร์หรือแท็บเล็ต





ยกระดับ สร้างประสบการณ์การเรียนรู้ในชั้นเรียน ให้น่าจดจำขึ้น

เพิ่มการมีส่วนร่วมของนักเรียนในชั้นเรียน ฉายภาพที่มีชีวิตชีวา และน่าจดจำ ด้วยโปรเจคเตอร์ XGA จากเอปสัน ตอบโจทย์การใช้งานที่หลากหลาย ด้วยขนาดกะทัดรัด พกพาสะดวก ใช้งานง่าย คุณสามารถติดตั้งได้ทุกที่ภายในห้องเรียน เพิ่มประสิทธิภาพการเรียนรู้ได้อย่างสมบูรณ์แบบ



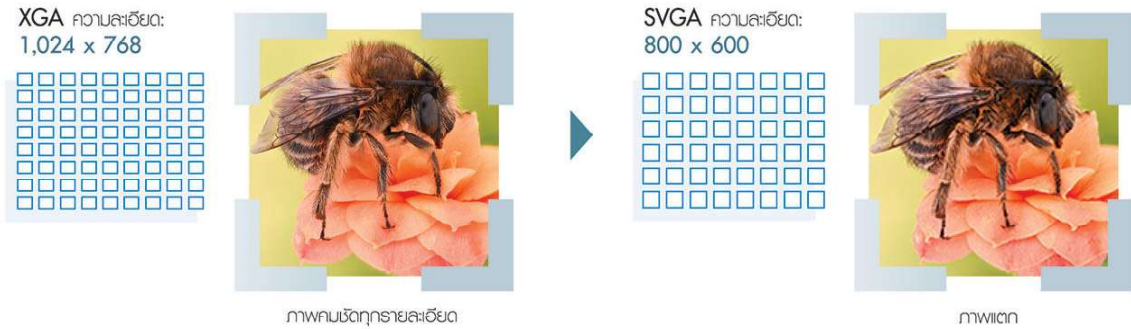
EB-X06/E01

EB-E10

ภาพที่สมบูรณ์แบบ

เปลี่ยนรูปภาพในห้องเรียนให้มีชีวิตชีวา ด้วยโปรเจกเตอร์ความละเอียดระดับ XGA ของเอปสัน ให้ความสว่างสูงถึง 3,600 lumens* คุณสามารถนำเสนอเอกสารประกอบการเรียนที่ดูได้ง่ายและให้สีที่คมชัดมากยิ่งขึ้น สร้างแรงจูงใจให้กับเพื่อนร่วมงานหรือนักเรียนของคุณ ด้วยโปรเจกเตอร์จากเอปสันได้แล้ววันนี้

*รุ่น EB-E01 มีค่าความสว่าง 3,300 lumens



ปรับภาพสี่เหลี่ยมคางหมูแนวตั้งอัตโนมัติ

เฉพาะรุ่น EB-X06

ช่วยให้คุณประหยัดเวลาในการติดตั้ง ด้วยฟังก์ชัน Auto Vertical Keystone สามารถตรวจจับและแก้ไขความบิดเบี้ยวของภาพได้โดยอัตโนมัติ เมื่อใช้ฐานปรับความสูงในการฉายภาพ



ปรับภาพสี่เหลี่ยมคางหมูแนวนอนแบบสไลด์

ยกเว้นรุ่น EB-E01 และ EB-E10

ด้วยฟังก์ชัน Horizontal Keystone Slider ช่วยให้คุณสามารถปรับภาพบนหน้าจอได้รวดเร็ว ง่ายดาย และแม่นยำเป็นพื้นที่จำกัด



Optical Zoom ยกเว้นรุ่น EB-E01 และ EB-E10

ฟังก์ชัน Optical Zoom ช่วยเพิ่มความยืดหยุ่นในการปรับตำแหน่งการติดตั้งโปรเจกเตอร์ โดยขนาดและประสิทธิภาพเท่าเดิม



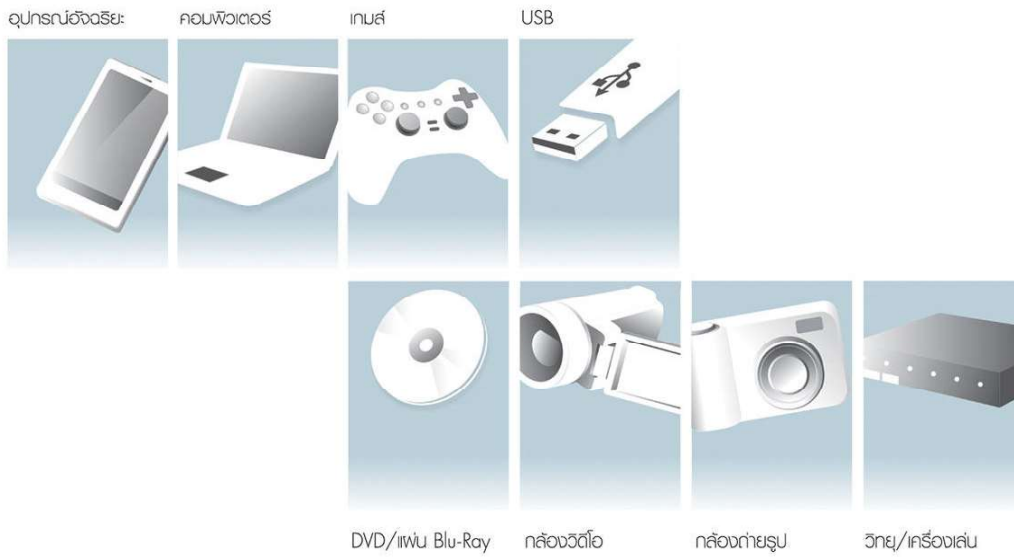
บำรุงรักษาง่ายและอายุการใช้งานหลอดไฟยาวนาน

คุ้มค่าและประหยัดค่าใช้จ่ายด้วยอายุการใช้งานหลอดไฟที่ยาวนานถึง 12,000 ชั่วโมงในโหมดประหยัดพลังงาน (ECO mode) ทำให้การเปลี่ยนหลอดไฟน้อยลง ช่วยประหยัดเวลาและค่าใช้จ่ายได้อย่างดีเยี่ยม



รองรับการเชื่อมต่อได้หลากหลาย

โปรเจคเตอร์สนับสนุนรองรับตัวเลือกการเชื่อมต่อได้หลากหลาย เช่น HDMI, VGA, USB และช่องอินเตอร์เฟซยังรองรับการเชื่อมต่อกับทั้งอุปกรณ์ดิจิทัลรุ่นใหม่ และอุปกรณ์อะนาล็อกแบบเก่าโดยไม่ต้องใช้ตัวปรับต่อเพิ่มเติม



Lens Shutter

คุณสามารถใช้แถบเลื่อนปิดเลนส์เพื่อหยุดและเริ่มฉายภาพได้อย่างรวดเร็ว โดยไม่ต้องปิดและเปิดเครื่องใหม่

ด้วยคุณสมบัตินี้ ทำให้คุณสามารถหยุดการฉายภาพชั่วคราว เพื่อใช้งานอื่น ๆ บนไวท์บอร์ดได้



WPA2/WPA3-Enterprise

WPA2/WPA3-Enterprise คือวิธีการเชื่อมต่อไร้สายที่ปลอดภัย เพื่อให้โปรเจคเตอร์สามารถเชื่อมต่อธุรกิจผ่านเครือข่ายไร้สายที่ปลอดภัยได้



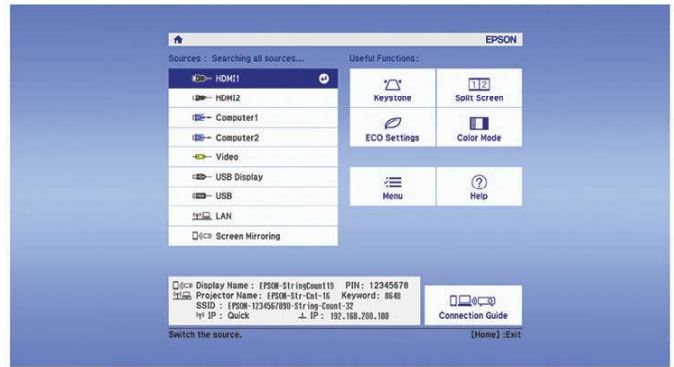
พกพาง่าย

ตัวเครื่องมีขนาดกะทัดรัด ทำให้คุณสามารถพกพาโปรเจคเตอร์ไปได้ทุกที่ทุกเวลา



Home Screen

สามารถเข้าถึงเมนูฟังก์ชันที่ใช้งานบ่อยได้ทันทีผ่านหน้าจอหลัก ดูข้อมูลทั้งหมดจากทุกแหล่งข้อมูลได้อย่างสะดวกสบาย และสามารถสลับใช้ได้ทันที อีกทั้งข้อมูลทั้งหมดที่คุณต้องการจะแสดงผ่านหน้าจอหลัก และการเชื่อมต่อแบบไร้สายที่รวดเร็ว และง่ายดายอย่างไม่เคยมีมาก่อน



เปิดเครื่องอัตโนมัติ

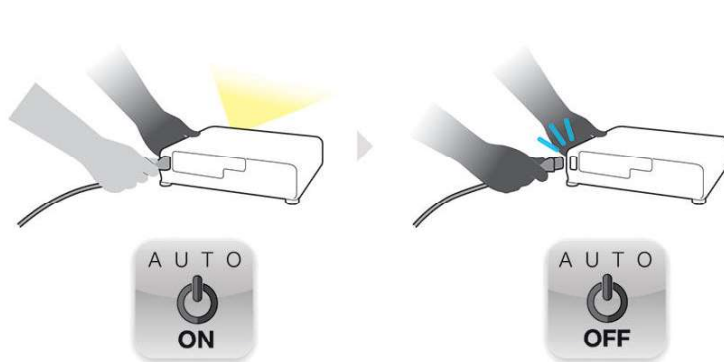
สำหรับ HDMI คอมพิวเตอร์ และจอแสดงผล USB

โปรเจคเตอร์จะเปิดเครื่องโดยอัตโนมัติ เมื่อใช้สายเชื่อมต่อ โปรเจคเตอร์เข้ากับคอมพิวเตอร์ ช่วยประหยัดเวลาในการติดตั้ง



ปิดเครื่องได้ทันที

เพียงถอดสายไฟสำหรับการใช้งาน เครื่องโปรเจคเตอร์จะปิดเองโดยอัตโนมัติ เพื่อความรวดเร็วในการจัดเก็บหลังจบการประชุม/เลกเชอร์



สำหรับ HDMI คอมพิวเตอร์ และจอแสดงผล USB

ปกป้องโปรเจคเตอร์ของคุณ ด้วยการใช้หลอดไฟแท้



อย่ามองข้ามความปลอดภัย - ใช้หลอดไฟแท้ที่อปสับ เพื่อหลีกเลี่ยงความเสียหายกับโปรเจคเตอร์ของคุณ ลดความเสี่ยงของชิ้นส่วนที่ละลายในโปรเจคเตอร์ เช่นเดียวกับพลุเสียที่ก่อให้เกิดเหตุการณ์ทำงานเพราะแรงดันไฟฟ้าสูง ด้วยอัตราความบกพร่อง 0% หลังการใช้งาน 2,000 ชั่วโมง เมื่อเปรียบเทียบกับ 70% ในหลอดไฟเลียนแบบ ใช้หลอดไฟแท้ที่อปสับปลอดภัยกว่าและใช้งานได้ ให้ภาพคมชัด สีสดใสเลือกประสบการณ์รับชมที่ดีที่สุดสำหรับการฉายภาพทุกครั้ง เลือกอปสับ



ฉลากอปสับแท้

มั่นใจในคุณภาพและความปลอดภัยในโปรเจคเตอร์อปสับของคุณ มองหา "Genuine EPSON Colour Shifting Label" บนหลอดไฟโปรเจคเตอร์ของคุณ ให้คุณภาพและความคุ้มค่าอย่างแท้จริง เฉพาะอุปกรณ์แท้ของอปสับเท่านั้น

อันตรายจากหลอดไฟเทียมเท่า



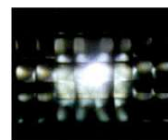
ไม่เข้าใช้งาน

หลอดไฟเทียมเท่า ให้คุณภาพต่ำ และเสี่ยงกว่าหลอดไฟแท้



ไม่ปลอดภัย

ทุกส่วนในโปรเจคเตอร์ของอปสับ เช่น ตัวเครื่องหรือสายไฟ อาจหลอมละลาย หยุดการเชื่อมต่อหรือเสียหายได้ เมื่อใช้หลอดไฟเทียมเท่า



ให้ภาพคุณภาพต่ำ

หลอดไฟเทียมเท่า ส่งผลให้การฉายภาพสีไม่ถูกต้อง ไม่แม่นยำ ระดับความสว่างต่ำ เช่นเดียวกับการสั่นของภาพ ทำลายประสบการณ์การรับชมของคุณ



รับชมภาพที่สวยงามอย่างที่ไม่เคยมีมาก่อน
ด้วยเอปสัน 3LCD โปรเจคเตอร์ ให้สีที่สดใสสวยงาม
มีชีวิตชีวา ภาพคมชัด เสมือนจริงจึงไม่น่าแปลกใจว่า
เอปสันโปรเจคเตอร์คือทางเลือกที่ดีที่สุดสำหรับคุณ

พบกับโปรเจคเตอร์ที่ตอบโจทย์ ด้วยทุกรายละเอียด



SVGA XGA WXGA

เห็นรายละเอียดที่มากขึ้น

จากความละเอียดของภาพที่มากขึ้น ทำให้ผู้ชม
มองเห็นข้อมูลและรายละเอียดต่างๆ ได้อย่างชัดเจน



LOW RESOLUTION HIGH

ภาพคมชัด มีประสิทธิภาพ

ด้วยคุณภาพที่มากกว่า ให้ภาพที่คมชัด
ให้สีสันสมจริง

EPSON 3LCD PROJECTORS

1-CHIP PROJECTORS



แสงสีขาว 3000 LUMENS
แสงสี 3000 LUMENS

Up to 3x
Brighter
Colours
with
Epson Projectors

**TRUE
BRIGHTNESS**



แสงสีขาว 3000 LUMENS
แสงสี 430 LUMENS**



แหล่งกำเนิดแสงฉายแสงสีขาว
ผ่านแผง LCD และแท่งปริซึม
ทำให้ภาพคมชัด

**NO
RAINBOW
EFFECT**

**TRUE
COMFORT**



จากแหล่งกำเนิดแสงผ่านกล่องสี
ทำให้มีแนวโน้ม แสงสีเกิดการแยกตัว
เรียกว่า Rainbow Effect มีผลต่ออารมณ์



ช่วงสี
ที่กว้างขึ้น
ถึง 3 เท่า

**3x
WIDER
COLOUR
GAMUT
Epson Projectors**

**TRUE
REALISM**



ช่วงสี
มีจำกัด



นี่คือเหตุผลทำให้

9 ใน 10 คน

เลือกใช้ Epson Projector

รายละเอียดคุณสมบัติเฉพาะ
EB-E01/E10

| รุ่น | EB-E01 | EB-E10 |
|---|--|---|
| เทคโนโลยีการฉายภาพ | RGB Liquid Crystal Shutter Projection System (3LCD) | |
| ข้อมูลจำเพาะของชิ้นส่วนหลัก | | |
| LCD ขนาด | 0.55 นิ้ว (C2 Fine) | |
| ความละเอียดปกติ | XGA (1,024 x 768) | |
| แหล่งกำเนิดแสง | 210W UHE | |
| อายุการใช้งาน (ปกติ/สหรัฐ) | 6,000/12,000 ชั่วโมง | |
| อัตราส่วนภาพ | 4:3 | |
| เลนส์ฉายภาพ | | |
| ประเภท | No Optical Zoom/Focus (ปรับด้วยมือ) | |
| f-Number | 1.44 | |
| Focal length | 16.70 มิลลิเมตร | |
| Zoom Ratio | 1.00 - 1.35 (Digital Zoom) | |
| Throw Ratio | 1.44 - 1.95 (Wide - Tele) | |
| ขนาดจอภาพ (ระยะการฉายภาพ) | | |
| มาตรฐาน | Tele: 22 - 259 นิ้ว [0.87 - 10.34 เมตร] Wide: 30 - 350 นิ้ว [0.87 - 10.34 เมตร] | |
| ความสว่าง ^{*1} | | |
| ค่าความสว่างของแสงสีขาว (ปกติ/ขยาย) | 3,300 lm | 3,600 lm |
| ค่าความสว่างของแสงสี | 3,300 lm | 3,600 lm |
| อัตราส่วนความคมชัด | 15,000 : 1 | |
| การแก้ไขรูปทรงเรขาคณิต | | |
| การแก้ไขภาพเพื่อชดเชยความบิดเบือน/เบี่ยงเบน | ±30°/±30° | |
| Quick Corner | □ | |
| การฉายภาพแบบแยกจอภาพ | □ | |
| ลำโพงภายในตัวเครื่อง | Monaural: 2W x 1 | |
| การเชื่อมต่อ | | |
| อินพุต Input | D-Sub 15 Pin | 1 |
| | Composite | NA |
| ดิจิทัล Input | DVI-D | NA |
| | HDMI | 1 |
| | HD BaseT | NA |
| วีดีโอ Output | D-Sub 15 Pin | NA |
| | HDMI | NA |
| ออดิโอ Input | 2 RCA | NA |
| ออดิโอ Output | Stereo Mini Jack | NA |
| อื่นๆ | USB Type A | NA |
| | USB Type B | 1 (สำหรับ Firmware Update, Copy OSD Settings) |
| I/O คอนนัค | RS-232C | NA |
| | รีโมทคอนโทรล Input | NA |
| เครือข่าย | ไร้สาย LAN | NA |
| | ไร้สาย | NA |
| อุณหภูมิการทำงาน | ระดับความสูงต่ำ: 5 - 40°C <41 - 104°F> ระดับความสูง: 5 - 35°C <41 - 95°F> (ความชื้น 20% - 80%, ไม่มารถอบแห้ง) | |
| ระดับความสูงในการทำงาน | 0 - 3,048 เมตร <0 - 10,000 ฟุต> | |
| Direct Power On/Off | □ | |
| เวลาเปิดเครื่อง | สูงถึง 6 วินาที, เวลาในการอุ่นเครื่อง: 30 วินาที | |
| ระยะเวลาเครื่องเย็นลง | Instant Off | |
| ไฟกรองอากาศ | | |
| ประเภท | ตัวกรองประสิทธิภาพสูง | |
| ระยะเวลาในการบำรุงรักษา (ปกติ/สหรัฐ) | 6,000 /12,000 ชั่วโมง ^{*3} | |
| แรงดันแหล่งจ่ายไฟ | 100 - 240V AC +/- 10%, 50/60 Hz | |
| การสิ้นเปลืองพลังงาน (220 - 240V) | | |
| หลอดไฟ (ปกติ/สหรัฐ) | 327W/225W | |
| สแตนด์บาย (สหรัฐเฉพาะ) | 0.3W | |
| ขนาดโปรเจกต์ (สีก x กว้าง x สูง) | 234 x 302 x 77 มิลลิเมตร | |
| น้ำหนัก (รวมเคสมาตรฐาน) | ประมาณ 2.4 กิโลกรัม | |
| เสียงพัดลม (ปกติ/เขียน) | 37dB/28dB | |

*1 ความสว่างของสี (output แสงสี) และความสว่างของสีขาว (output แสงสีขาว) จะแตกต่างกันขึ้นอยู่กับสภาพการใช้งาน Output แสงสีตามมาตรฐาน IDMS 154; Output แสงสีขาวตาม ISO21118
*2 สามารถใช้ความละเอียดสูงสุดได้ เพื่อให้ได้ภาพที่คมชัดในการนำเสนอแบบหน้าจอนาน อัตราส่วนที่ถูกต้อง, คุณสมบัติเลนส์สามารถจะแตกต่างกันขึ้นอยู่กับรุ่นของอุปกรณ์ สิ่งแวดล้อมและปัจจัยอื่นๆ
*3 ตัวใช้ใบหน้าที่ทำงานเร็ว (จำนวนของชั่วโมง: 0.04 - 0.2 มิลลิเมตรต่อชั่วโมง) ตามเกณฑ์การทดสอบที่กำหนดไว้ในคู่มือ

EB-E01/E10

อุปกรณ์เสริมที่พร้อมเครื่อง
สายไฟ 1.8 เมตร
รีโมทคอนโทรลพร้อมแบตเตอรี่ AA 2 ก้อน
คู่มือการใช้งาน CD-ROM
คู่มือการใช้งานแบบย่อ

อุปกรณ์เสริมที่เลือกซื้อได้

หลอดไฟใหม่ : ELP1P97
ไฟกรองอากาศ : ELP1P32
ที่จับพกพา : ELPMB23
กรณีใส่เครื่อง : ELPKS69



EB-E01



EB-E10

© 2020 Epson Singapore Pte Ltd สงวนลิขสิทธิ์ ห้ามทำซ้ำ
ในบางส่วนของหน้าเว็บ โดยไม่ได้รับอนุญาตเป็นลายลักษณ์
อักษรจาก Epson

EPSON เป็นเครื่องหมายการค้าของ
Seiko Epson Corporation. ชื่อสินค้าและชื่อบริษัทอื่นๆ ที่พบ
ที่ปรากฏในนี้ไว้เพื่อวัตถุประสงค์ในการเรียกขานเท่านั้น และ
เป็นเครื่องหมายการค้าหรือเครื่องหมายการค้าจดทะเบียนของ
ผลิตภัณฑ์อื่นๆ เอพสัน ไม่รับผิดชอบใดๆ ในเครื่องหมายเหล่านี้ ซึ่งอาจ
ภาพลพน์/ภาพพินในเอกสารนี้ออกแบบและรายละเอียดของ
ผลิตภัณฑ์นี้เป็นภาพจำลอง ข้อมูลจำเพาะอาจมีการเปลี่ยนแปลง
โดยไม่ต้องแจ้งให้ทราบ และอาจแตกต่างกันระหว่างประเทศ กรุณา
ตรวจสอบกับสำนักงาน Epson ที่ตั้งเพื่อข้อมูลเพิ่มเติม

Apple, iPad, และ iPhone เป็นเครื่องหมายการค้าของ
Apple Inc., จัดการในสหรัฐอเมริกาและประเทศอื่นๆ
App Store เป็นเครื่องหมายการค้าของ Apple Inc.

Android เป็นเครื่องหมายการค้าของ Google Inc.

ตราประทับของตัวแทนจำหน่าย

บริษัท เอพสัน (ประเทศไทย) จำกัด

ชั้น 22 อาคารนิภาวรรณ
เลขที่ 1152 ถนนพหลโยธิน แขวงคลองเตย เขตคลองเตย กรุงเทพฯ 10110

Contact Us

✉ support@eth.epson.co.th
📞 Epson Thailand
☎ 02-460-9699

Follow Us



Epson Thailand

More Details



รายละเอียดคุณสมบัติเฉพาะ
EB-X06/X51

| รุ่น | EB-X06 | EB-X51 |
|---|--|---|
| เทคโนโลยีการฉายภาพ | RGB Liquid Crystal Shutter Projection System (3LCD) | |
| ข้อมูลจำเพาะของชิ้นส่วนหลัก | | |
| LCD | ขนาด | 0.55 นิ้ว (C2 Fine) |
| | ความละเอียดปกติ | XGA (1,024 x 768) |
| แหล่งกำเนิดแสง | ประเภท | 210W UHE |
| | อายุการใช้งาน (ปกติ/ประหยัด) | 6,000/12,000 ชั่วโมง |
| อัตราส่วนภาพ | 4:3 | |
| เลนส์ฉายภาพ | Optical Zoom (ปรับด้วยมือ)/Focus (ปรับด้วยมือ) | |
| | F-Number | 1.49 - 1.72 |
| | Focal length | 16.90 - 20.28 มิลลิเมตร |
| | Zoom Ratio | 1 - 1.2 (Digital Zoom) |
| | Throw Ratio | 1.48 - 1.77 (Wide - Tele) |
| ขนาดจอภาพ (ระยะการฉายภาพ) | | |
| มาตรฐาน | Tele: 30 - 300 นิ้ว [1.07 - 10.95 เมตร] Wide: 30 - 300 นิ้ว [0.89 - 9.12 เมตร] | |
| ความสว่าง* | | |
| ค่าความสว่างของแสงสีขาว (ปกติ/ขยาย) | 3,600 lm | 3,800 lm |
| ค่าความสว่างของแสงสี | 3,600 lm | 3,800 lm |
| อัตราส่วนความคมชัด | 16,000 : 1 | |
| การแก้ไขรูปทรงเรขาคณิต | | |
| การแก้ไขภาพสี่เหลี่ยมผืนผ้าแนวตั้ง/แนวนอน | ±30°/±30° (ปรับภาพสี่เหลี่ยมผืนผ้าแนวตั้งอัตโนมัติเท่านั้น) | |
| Quick Corner | □ | |
| การฉายภาพแบบแยกจอภาพ | □ | |
| ลำโพงภายในตัวเครื่อง | Monaural: 2W x 1 | |
| การเชื่อมต่อ | | |
| อินพุต Input | D-Sub 15 Pin | 1 |
| | Composite | 1 (RCA) |
| ดิจิทัล Input | DVI-D | NA |
| | HDMI | 1 |
| | HD BaseT | NA |
| วิดีโอ Output | D-Sub 15 Pin | NA |
| | HDMI | NA |
| ออดิโอ Input | 2 RCA | 1 |
| ออดิโอ Output | Stereo Mini Jack | NA |
| อื่นๆ | USB Type A | 1 (สำหรับ LAN ไร้สาย, Firmware Update, Copy OSD Settings) |
| | USB Type B | 1 (สำหรับ Firmware Update, Copy OSD Settings) |
| I/O คอนนัค | RS-232C | NA |
| | รีโมทคอนโทรล Input | NA |
| เครือข่าย | ไร้สาย LAN | NA |
| | ไร้สาย | อุปกรณ์เสริม (ELPAP11) |
| คุณสมบัติการเชื่อมต่อไร้สาย | | |
| รองรับความเร็วไร้สายที่แนะนำ | IEEE 802.11b (2.4GHz): 11 Mbps ² / IEEE 802.11g (2.4GHz): 54 Mbps ² / IEEE 802.11n (2.4GHz): 72.2 Mbps ² / IEEE 802.11a (5GHz): 54 Mbps ² / IEEE 802.11n (5GHz): 150 Mbps ² | |
| สมรรถนะความปลอดภัยสำหรับ LAN ไร้สาย | Infrastructure: OPEN, WPA2/WPA3-PSK Access Point: OPEN, WPA2-PSK (AES) | |
| อุณหภูมิการทำงาน | ระดับความสูงต่ำ: 5 - 40°C <41 - 104°F> ระดับความสูง: 5 - 35°C <41 - 95°F> (ความชื้น 20% - 80%, ไม่มีการควบแน่น) | |
| ระดับความสูงในการใช้งาน | 0 - 3,048 เมตร <0 - 10,000 ฟุต> | |
| Direct Power On/Off | □ | |
| เวลาเปิดเครื่อง | สูงถึง 6 วินาที, เวลาในการอุ่นเครื่อง: 30 วินาที | |
| ระยะเวลาเครื่องเย็นลง | Instant Off | |
| เพนเซอร์อุณหภูมิ | | |
| ประเภท | ตัวกรองประสิทธิภาพสูง | |
| ระยะเวลาในการบำรุงรักษา (ปกติ/ประหยัด) | 6,000 /12,000 ชั่วโมง ³ | |
| แรงดันแหล่งจ่ายไฟ | 100 - 240V AC +/- 10%, 50/60 Hz | |
| การสิ้นเปลืองพลังงาน (220 - 240V) | | |
| หลอดไฟ (ปกติ/ประหยัด) | 327W/225W | |
| สแตนด์บาย (เครื่องช่วย/ประหยัดพลังงาน) | 2.0W/0.3W | |
| ขนาดโปรเจกต์ตั้ง (สีก x กว้าง x สูง) | 234 x 302 x 77 มิลลิเมตร | |
| น้ำหนัก (รวมเลนส์มาตรฐาน) | ประมาณ 2.5 กิโลกรัม | |
| เสียงพูด (ปกติ/เงียบ) | 37dB/28dB | |

*1 ความสว่างของสี (output แสงสี) และความสว่างของสีขาว (output แสงสีขาว) จะแตกต่างกันขึ้นอยู่กับสภาพการใช้งาน Output แสงสีมาตรฐาน IDMS 15.4; Output แสงสีขาวตาม ISO21118
*2 สามารถวัดความเร็วสูงสุด เนื่องจากเทคโนโลยีการเชื่อมต่อแบบเดียวกัน อัตราข้อมูลจริง, คุณสมบัติและประสิทธิภาพอาจแตกต่างกันขึ้นอยู่กับระบบคอมพิวเตอร์ของรุ่น สิ่งแวดล้อมและปัจจัยอื่นๆ
*3 เฉพาะรุ่นที่แนะนำเท่านั้น (จำนวนชั่วโมงของ: 0.04 - 0.2 มิลลิเมตรต่อชั่วโมงที่เมตร) ตามเกณฑ์การทดสอบภายในของเอปสัน

EB-X06/X51

อุปกรณ์เสริมที่มาพร้อมเครื่อง

สายไฟ 1.8 เมตร
สายเคเบิลต่อเคเบิล 1.8 เมตร
รีโมทคอนโทรลพร้อมแบตเตอรี่ AA 2 ก้อน
คู่มือการใช้งาน CD-ROM
คู่มือการใช้งานบนเว็บ

อุปกรณ์เสริมที่เลือกซื้อได้

หลอดไฟอะไหล่ : ELP197
เพนเซอร์อุณหภูมิ : ELPAP32
การ์ด LAN ไร้สาย : ELPAP11
คีย์ดิสก์ : ELPMB23
กรงเหล็กเครื่อง : ELPK569



EB-X06



EB-X51

© 2020 Epson Singapore Pte Ltd สงวนลิขสิทธิ์ ห้ามทำซ้ำ
โดยไม่ได้รับอนุญาต โดยได้รับอนุญาตเป็นลายลักษณ์
อักษรจาก Epson

EPSON เป็นเครื่องหมายการค้าจดทะเบียนของ
Seiko Epson Corporation. ชื่อสินค้าและเครื่องหมายการค้า
ที่ปรากฏในคู่มือใช้เพื่อวัตถุประสงค์ในการเรียกขานเท่านั้น และเป็น
เครื่องหมายการค้าหรือเครื่องหมายการค้าจดทะเบียนของเจ้าของ
ผลิตภัณฑ์ที่เกี่ยวข้อง เอปสัน ไม่มีสิทธิ์ใดๆ ในเครื่องหมายเหล่านั้น ตัวอย่าง
ภาพเลนส์/ภาพพื้นในเอกสารนี้การออกแบบและรายละเอียดของ
ผลิตภัณฑ์เป็นภาพจำลอง ข้อมูลจำเพาะอาจมีการเปลี่ยนแปลง
โดยไม่ต้องแจ้งให้ทราบ เราขอสงวนสิทธิ์ในระหว่างประเทศ กรุณา
ตรวจสอบกับสำนักงาน Epson ของพื้นที่ก่อนซื้ออุปกรณ์

Apple, iPad, หรือ iPhone เป็นเครื่องหมายการค้าของ
Apple Inc., จดทะเบียนในสหรัฐอเมริกาและประเทศอื่นๆ
App Store เป็นเครื่องหมายการค้าของ Apple Inc.

Android เป็นเครื่องหมายการค้าของ Google Inc.

ตราประทับของตัวเครื่องเท่านั้น

ปี 2563

บริษัท เอปสัน (ประเทศไทย) จำกัด

ชั้น 22 อาคารนิภาวัฒนา
เลขที่ 1152 ถนนพหลโยธิน แขวงคลองเตย เขตคลองเตย กรุงเทพฯ 10110

Contact Us

support@eth.epson.co.th
Epson Thailand
02-460-9699

Follow Us

EpsonThailand

More Details

Website Product Today Virtual Solution Center

รายละเอียดคุณสมบัติเฉพาะ
EB-W06/W51

| รุ่น | EB-W06 | EB-W51 |
|---|--|---|
| เทคโนโลยีการฉายภาพ | RGB Liquid Crystal Shutter Projection System (3LCD) | |
| ข้อมูลจำเพาะของชิ้นส่วนหลัก | | |
| LCD | ขนาด | 0.59 นิ้ว (C2 Fine) |
| | ความละเอียดปกติ | WXGA (1,280 x 800) |
| แหล่งกำเนิดแสง | ประเภท | 210W UHE |
| | อายุการใช้งาน (ปกติ/ประหยัด) | 6,000/12,000 ชั่วโมง |
| อัตราส่วนภาพ | 16:10 | |
| เลนส์ฉายภาพ | Optical Zoom (ปรับด้วยมือ)/Focus (ปรับด้วยมือ) | |
| | F-Number | 1.49 - 1.72 |
| | Focal length | 16.90 - 20.28 มิลลิเมตร |
| | Zoom Ratio | 1 - 1.2 |
| | Throw Ratio | 1.30 - 1.56 (Wide - Tele) |
| ขนาดจอภาพ (ระยะการฉายภาพ) | | |
| มาตรฐาน | Tele: 33 - 320 นิ้ว [1.10 - 10.89 เมตร] Wide: 33 - 320 นิ้ว [0.91 - 9.07 เมตร] | |
| ความสว่าง ¹ | | |
| ค่าความสว่างของแสงสีขาว (ปกติ/ขยาย) | 3,700 lm | 4,000 lm |
| ค่าความสว่างของแสงสี | 3,700 lm | 4,000 lm |
| อัตราส่วนความคมชัด | 16,000 : 1 | |
| การแก้ไขรูปทรงเรขาคณิต | | |
| การแก้ไขภาพสี่เหลี่ยมผืนผ้าแนวตั้ง/แนวนอน | ±30°/±30° (ปรับภาพสี่เหลี่ยมผืนผ้าแนวตั้งอัตโนมัติ) | |
| Quick Corner | □ | |
| การฉายภาพแบบแยกจอภาพ | □ | |
| ลำโพงภายในตัวเครื่อง | Monaural: 2W x 1 | |
| การเชื่อมต่อ | | |
| อินพุต Input | D-Sub 15 Pin | 1 |
| | Composite | 1 (RCA) |
| ดิจิทัล Input | DVI-D | NA |
| | HDMI | 1 |
| | HD BaseT | NA |
| ดิจิทัล Output | D-Sub 15 Pin | NA |
| | HDMI | NA |
| ออดิโอ Input | 2 RCA (สเตอริโอ/สเตอริโอ) | 1 |
| ออดิโอ Output | Stereo Mini Jack | NA |
| อื่นๆ | USB Type A | 1 (สำหรับ LAN ไร้สาย, Firmware Update, Copy OSD Settings) |
| | USB Type B | 1 (สำหรับ Firmware Update, Copy OSD Settings) |
| I/O ควบคุม | RS-232C | NA |
| | รีโมทคอนโทรล Input | NA |
| เครือข่าย | ไร้สาย LAN | NA |
| | ไร้สาย | อุปกรณ์เสริม (ELPAP11) |
| คุณสมบัติการเชื่อมต่อไร้สาย | | |
| รองรับความเร็วสำหรับแต่ละโหมด | IEEE 802.11b (2.4GHz): 11 Mbps ² / IEEE 802.11g (2.4GHz): 54 Mbps ² / IEEE 802.11n (2.4GHz): 72.2 Mbps ² / IEEE 802.11a (5GHz): 54 Mbps ² / IEEE 802.11n (5GHz): 150 Mbps ² | |
| ระบบรักษาความปลอดภัยสำหรับ LAN ไร้สาย | Infrastructure: OPEN, WPA2/WPA3-PSK Access Point: OPEN, WPA2-PSK (AES) | |
| อุณหภูมิการทำงาน | ระดับความสูงต่ำ: 5 - 40°C <41 - 104°F> ระดับความสูง: 5 - 35°C <41 - 95°F> (ความชื้น 20% - 80%, ไม่มีการควบแน่น) | |
| ระดับความสูงในการทำงาน | 0 - 3,048 เมตร <0 - 10,000 ฟุต> | |
| Direct Power On/Off | □ | |
| เวลาเปิดเครื่อง | สูงถึง 6 วินาที, เวลาในการอุ่นเครื่อง: 30 วินาที | |
| ระยะเวลาเครื่องเย็นลง | Instant Off | |
| เฟิร์มแวร์อากาศ | | |
| ประเภท | ตัวกรองประสิทธิภาพสูง | |
| ระยะเวลาในการบำรุงรักษา (ปกติ/ประหยัด) | 6,000 / 12,000 ชั่วโมง ³ | |
| แรงดันแหล่งจ่ายไฟ | 100 - 240V AC +/- 10%, 50/60 Hz | |
| การสิ้นเปลืองพลังงาน (220 - 240V) | | |
| หลอดไฟ (ปกติ/ประหยัด) | 327W/225W | |
| สแตนด์บาย (เครือข่าย/ประหยัดพลังงาน) | 2.0W/0.3W | |
| ขนาดโดยรวมตั้ง (ลึก x กว้าง x สูง) | 234 x 302 x 77 มิลลิเมตร | |
| น้ำหนัก (รวมเลนส์มาตรฐาน) | ประมาณ 2.5 กิโลกรัม | |
| เสียงรบกวน (ปกติ/เงียบ) | 37dB/28dB | |

*1 ความสว่างของสี (output สีแดง) และความสว่างของสีขาว (output สีเหลือง) จะแตกต่างกันขึ้นอยู่กับสภาพการใช้งาน Output สีเหลืองสามารถวัดตาม IDMS 154; Output สีแดงสามารถวัดตาม ISO21118
*2 สามารถใช้ความถี่และแอมพลิจูด เพื่อใช้กันคลื่นวิทยุที่มีการส่งสัญญาณแบบเดียวกัน อัตราข้อมูลแท้จริง, คุณสมบัติประสิทธิภาพของเครื่องจะแตกต่างกันขึ้นอยู่กับระบบของไฟร์วอลล์ของอุปกรณ์ ซึ่งแตกต่างกันไป
*3 เฉพาะในสำนักงานทั่วไป (ค่าบนของไฟร์วอลล์: 0.04 - 0.2 มิลลิเมตรต่อลูกบาศก์เมตร) ตามเกณฑ์การทดสอบภายในของเอปสัน

EB-W06/W51

อุปกรณ์เสริมที่พร้อมเครื่อง

สายไฟ 1.8 เมตร
สายเชื่อมต่อเคเบิล 1.8 เมตร
รีโมทคอนโทรลพร้อมแบตเตอรี่ AA 2 ก้อน
คู่มือการใช้งาน CD-ROM
คู่มือการใช้งานฉบับย่อ

อุปกรณ์เสริมที่เลือกซื้อได้

หลอดไฟใหม่ : ELP1P97
เฟิร์มแวร์อากาศ : ELPAP32
การ์ด LAN ไร้สาย : ELPAP11
ที่ยึดพาด : ELPMB23
กรงที่ใส่เครื่อง : ELPKS69



EB-W06



EB-W51

© 2020 Epson Singapore Pte Ltd สงวนลิขสิทธิ์ ห้ามทำซ้ำ
ในบางส่วนหรือทั้งหมด โดยไม่ได้รับความยินยอมเป็นลายลักษณ์
อักษรจาก Epson

EPSON เป็นเครื่องหมายการค้าจดทะเบียนของ
Seiko Epson Corporation. ชื่อสินค้าและชื่อบริษัทอื่นๆ ที่พิมพ์
ที่ปรากฏในคู่มือ โปรดตรวจสอบลงในเอกสารแนบมานี้ เครื่อง
เครื่องทางการค้าหรือเครื่องหมายการค้าจดทะเบียนของผู้อื่น
ผลิตภัณฑ์อื่นๆ เอปสัน ไม่มีสิทธิ์ใดๆ ในเครื่องหมายเหล่านี้ ตัวอย่าง
ภาพสมมติ/ภาพพิมพ์ในเอกสารนี้หรือเอกสารเผยแพร่ของ
ผลิตภัณฑ์เป็นภาพจำลอง ข้อมูลจำเพาะอาจมีการเปลี่ยนแปลง
โดยไม่ต้องแจ้งให้ทราบ เราอาจแตกต่างกันระหว่างประเทศ กรุณา
ตรวจสอบกับสำนักงาน Epson ที่คุณตั้งเพื่อรับข้อมูลเพิ่มเติม

Apple, iPad, และ iPhone เป็นเครื่องหมายการค้าของ
Apple Inc., จัดว่าเป็นสินทรัพย์ของ Apple Inc.
App Store เป็นเครื่องหมายการค้าของ Apple Inc.

Android เป็นเครื่องหมายการค้าของ Google Inc.

ตราประทับของตัวแทนจำหน่าย

ปีนักษัตร 2563

บริษัท เอปสัน (ประเทศไทย) จำกัด

ชั้น 22 อาคารนิภาสวรรค์
เลขที่ 1152 ถนนพหลโยธิน 4 แขวงคลองเตย เขตคลองเตย กรุงเทพฯ 10110

Contact Us

✉ : support@eth.epson.co.th
📞 : Epson Thailand
☎ : 02-460-9699

Follow Us

Website
EpsonThailand

More Details

Website Product Today Virtual Solution Center

รายละเอียดคุณสมบัติเฉพาะ:
EB-FH52

| | | |
|--|--|---|
| รุ่น | EB-FH52 | |
| เทคโนโลยีการฉายภาพ | RGB Liquid Crystal Shutter Projection System (3LCD) | |
| ข้อมูลจำเพาะของชิ้นส่วนหลัก | | |
| LCD | ขนาด | 0.61 นิ้ว (C2 Fine) |
| | ความละเอียดปกติ | 1,080p |
| แหล่งกำเนิดแสง | ประเภท | 230W UHE |
| | อายุการใช้งาน (ปกติ/ประหยัด) | 5,500/12,000 ชั่วโมง |
| อัตราส่วนภาพ | | 16:9 |
| เลนส์ฉายภาพ | ประเภท | Optical Zoom (ปรับด้วยมือ)/Focus (ปรับด้วยมือ) |
| | F-Number | 1.51 - 1.99 |
| | Focal Length | 18.20 - 29.20 มิลลิเมตร |
| | Zoom Ratio | 1 - 1.6 |
| | Throw Ratio | 1.32 - 2.14 (Wide - Tele) |
| ขนาดจอภาพ (ระยะการฉายภาพ) | | |
| มาตรฐาน | Tele: 30 - 300 นิ้ว [1.42 - 14.41 เมตร] | |
| | Wide: 30 - 300 นิ้ว [0.87 - 8.88 เมตร] | |
| ความสว่าง* | | |
| ค่าความสว่างของแสงสีขาว (ปกติ/ประหยัด) | 4,000 lm | |
| ค่าความสว่างของแสงสี | 4,000 lm | |
| อัตราส่วนความคมชัด | 16,000 : 1 | |
| การแก้ไขรูปทรงของภาพ | | |
| การแก้ไขภาพสี่เหลี่ยมผืนผ้าแนวตั้ง/แนวนอน | ± 30°/± 30° (ปรับภาพสี่เหลี่ยมผืนผ้าแนวตั้งอัตโนมัติเท่านั้น) | |
| Quick Corner | มี | |
| การฉายภาพแบบแยกจอภาพ | มี | |
| ลำโพงภายในตัวเครื่อง | Monoaural: 16W x 1 | |
| การเชื่อมต่อ | | |
| อินพุต | D-Sub 15 Pin | 1 |
| | Composite | 1 (RCA) |
| ดิจิทัล Input | DVI-D | NA |
| | HDMI | 2 |
| | HD BaseT | NA |
| ขั้วต่อ Output | D-Sub 15 Pin | NA |
| | HDMI | NA |
| ออดิโอ Input | 2 RCA (สีขาว/สีแดง) | 1 |
| ออดิโอ Output | Stereo Mini Jack | NA |
| อื่นๆ | USB Type A | 1 (สำหรับ LAN ไร้สาย, Firmware Update, Copy OSD Settings) |
| | USB Type B | 1 (สำหรับ Firmware Update, Copy OSD Settings) |
| I/O ควบคุม | RS-232C | NA |
| | รีโมทคอนโทรล Input | NA |
| เครือข่าย | ไร้สาย LAN | NA |
| | ไร้สาย | ภายในตัว |
| คุณสมบัติการเชื่อมต่อไร้สาย (Screen Mirroring) | | |
| รองรับความเร็วสำหรับเดสก์ท็อป | IEEE 802.11g (2.4GHz): 54Mbps ² / IEEE 802.11n (2.4GHz): 130 Mbps ² / IEEE 802.11a (5GHz): 54 Mbps ² / IEEE 802.11n (5GHz): 270 Mbps ² / IEEE 802.11ac (5 GHz): 780 Mbps ² | |
| คุณสมบัติการเชื่อมต่อไร้สาย (LAN ไร้สายภายในตัว) | | |
| รองรับความเร็วสำหรับเดสก์ท็อป | IEEE 802.11b (2.4GHz): 11Mbps ² / IEEE 802.11g (2.4GHz): 54 Mbps ² / IEEE 802.11n (2.4GHz): 72.2 Mbps ² / IEEE 802.11a (5GHz): 54 Mbps ² / IEEE 802.11n (5 GHz): 150 Mbps ² | |
| ระบบรักษาความปลอดภัยสำหรับ LAN ไร้สาย | Quick Mode: OPEN, WPA2-PSK (AES) Advanced Mode: OPEN, WPA2/WPA3-PSK, WPA2/WPA3-EAP Supported EAP Type: PEAP, PEA-P, ILS, EAP-TLS, EAP-Fast | |
| อุณหภูมิการทำงาน | ระดับความสูงต่ำ: 5 - 40°C <41 - 104°F> ระดับความสูง: 5 - 35°C <41 - 95°F> (ความชื้น 20% - 80%, ไม่มีหมอกไอน้ำ) | |
| ระดับความสูงในการทำงาน | 0 - 3,048 เมตร <0 - 10,000 ฟุต> | |
| Direct Power On/Off | มี | |
| เวลาเปิดเครื่อง | สูงถึง 6 วินาที, เวลาในการอุ่นเครื่อง: 30 วินาที | |
| ระยะเวลาเครื่องเย็นลง | Instant Off | |
| เพนทรออากาศ | | |
| ประเภท | ตัวกรองประสิทธิภาพสูง | |
| ระยะเวลาในการบำรุงรักษา (ปกติ/ประหยัด) | 10,000/20,000 ชั่วโมง ³ | |
| แรงดันแหล่งจ่ายไฟ | 100 - 240V AC +/- 10%, 50/60 Hz | |
| การสิ้นเปลืองพลังงาน (220 - 240V) | | |
| หลอดไฟ (ปกติ/ประหยัด) | 327W/225W | |
| สแตนด์บาย (เครือข่าย/ประหยัดพลังงาน) | 2.0W/0.3W | |
| ขนาดโปรเจกชัน (ลึก x กว้าง x สูง) | 282 x 309 x 90 มิลลิเมตร | |
| น้ำหนัก (รวมเลนส์มาตรฐาน) | ประมาณ 3.1 กิโลกรัม | |
| เสียงพัดลม (ปกติ/เงียบ) | 37dB/28dB | |

*1 ความสว่างของสี (output แสงสี) และความสว่างของสีขาว (output แสงสีขาว) จะแตกต่างกันขึ้นอยู่กับสถานการณ์การใช้งาน Output แสงสีสามารถวัดตาม ISO21118
*2 สามารถใช้ความเร็วสูงสุดได้ เมื่อใช้เทคนิคการเชื่อมต่อแบบเสถียรบนเดสก์ท็อป ตัวช่วยการเชื่อมต่อ, คุณสมบัติและประสิทธิภาพจะแตกต่างกันขึ้นอยู่กับระบบคอมพิวเตอร์ของคุณ สิ่งแวดล้อมและปัจจัยอื่นๆ
*3 เมื่อใช้ในส่วนที่กว้าง (ช่วงความถี่ของแสง: 0.04 - 0.2 มิลลิเมตรที่อุณหภูมิห้อง) ตามเกณฑ์การทดสอบที่เฉพาะเจาะจง

EB-FH52

อุปกรณ์เสริมที่นำพร้อมเครื่อง

สายไฟ 1.8 เมตร
สายเชื่อมต่อเคเบิล 1.8 เมตร
รีโมทคอนโทรลพร้อมแบตเตอรี่ AA 2 ก้อน
LAN ไร้สาย ELPAP11 (ภายในตัว)
คู่มือการใช้งาน CD-ROM
คู่มือการใช้งานฉบับย่อ

อุปกรณ์เสริมที่เลือกซื้อได้

หลอดไฟใหม่ : ELP1P97
เพนทรออากาศ : ELPAP54
ที่ยึดพาด : ELPMB23
กรงไม้ใส่เครื่อง : ELPKS69



EB-FH52

© 2020 Epson Singapore Pte Ltd สงวนลิขสิทธิ์ ห้ามทำซ้ำ
ในบางส่วนหรือทั้งหมด โดยไม่ได้รับความยินยอมเป็นลายลักษณ์
อักษรจาก Epson

EPSON เป็นเครื่องหมายการค้าจดทะเบียนของ
Seiko Epson Corporation, ชื่อสินค้าและชื่อรหัสอื่นๆ ที่ทั้งหมด
ที่ปรากฏในนี้ใช้เพื่อวัตถุประสงค์ในการระบุเท่านั้น และไม่มี
เครื่องหมายการค้าหรือเครื่องหมายการค้าจดทะเบียนของ
ผลิตภัณฑ์อื่นๆ เอนสัน ไม่รับประกันใดๆ ในเครื่องเหล่านี้ ตัวอย่าง
ภาพบน/ภาพพิมพ์ในเอกสารนี้อาจแตกต่างจากของจริง
โดยไม่ตั้งใจหรือโดยเจตนา ข้อมูลเฉพาะอาจมีการเปลี่ยนแปลง
โดยไม่ต้องแจ้งให้ทราบ เราขอแนะนำให้ผู้บริโภคตรวจสอบ
ตรวจสอบกับสำนักงาน Epson ที่ใกล้กับพื้นที่ของคุณ

Apple, iPad, และ iPhone เป็นเครื่องหมายการค้าของ
Apple Inc., จดทะเบียนในสหรัฐอเมริกาและประเทศอื่นๆ
App Store เป็นเครื่องหมายการค้าของ Apple Inc.
Android เป็นเครื่องหมายการค้าของ Google Inc.

ตรวจสอบกับของตัวแทนจำหน่าย

มีนาคม 2563

บริษัท เอนสัน (ประเทศไทย) จำกัด

ชั้น 22 อาคารนิภาอาคาร
เลขที่ 1152 ถนนพหลโยธิน แขวงคลองเตย เขตคลองเตย กรุงเทพฯ 10110

Contact Us

✉ : support@eth.epson.co.th
☎ : Epson Thailand
☎ : 02-460-9699

Follow Us

Facebook, Twitter, YouTube, LinkedIn
EpsonThailand

More Details

Website, Product Today, Virtual Solution Center
QR codes for website, product, and virtual solution center.

รายละเอียดคุณสมบัติเฉพาะ:
EB-972/982W

| รุ่น | EB-972 | EB-982W |
|--|---|---|
| เทคโนโลยีการฉายภาพ | RGB Liquid Crystal Shutter Projection System (3LCD) | |
| ข้อมูลจำเพาะของชิ้นส่วนหลัก | | |
| LCD | ขนาด 0.55 นิ้ว (C2 Fine) ความละเอียดปกติ XGA | 0.59 นิ้ว (C2 Fine) WXGA |
| แหล่งกำเนิดแสง | ปรอท 230W UHE อายุการใช้งาน (ปกติ/ประหยัด) 6,500/17,000 ชั่วโมง | |
| อัตราส่วนภาพ เลนส์ฉายภาพ | 4:3 | 16:10 |
| | ปรอท Optical Zoom (ปรับด้วยมือ)/focus (ปรับด้วยมือ) | |
| F Number | 1.51 - 1.99 | |
| Focal length | 18.20 - 29.20 มิลลิเมตร | |
| Zoom Ratio | 1 - 1.6 | |
| Throw Ratio | 1.58 - 2.56 (Wide - Tele) | 1.38 - 2.24 (Wide - Tele) |
| ขนาดจอภาพ (ระยะการฉายภาพ) | | |
| มาตรฐาน | Tele: 27 - 262 นิ้ว [1.40 - 13.81 เมตร] Wide: 27 - 262 นิ้ว [0.85 - 8.52 เมตร] | Tele: 29 - 280 นิ้ว [1.40 - 13.71 เมตร] Wide: 29 - 280 นิ้ว [0.85 - 8.45 เมตร] |
| ความสว่าง ¹ | | |
| ค่าความสว่างของแสงสีขาว (ปกติ/ประหยัด) | 4,100 lm | 4,200 lm |
| ค่าความสว่างของแสงสี | 4,100 lm | 4,200 lm |
| อัตราส่วนความคมชัด | 16,000 : 1 | |
| การแก้ไขรูปทรงเรขาคณิต | | |
| การแก้ไขภาพสี่เหลี่ยมผืนผ้า/แนวตั้ง/แนวนอน | ±30°/±30° (ปรับภาพสี่เหลี่ยมผืนผ้าแนวตั้งด้วยอัตโนมัติ) | |
| Quick Corner | ☑ | |
| การฉายภาพแบบแยกจอภาพ | ☑ | |
| ลำโพงภายในตัวเครื่อง | Monoaural: 16W x 1 | |
| การเชื่อมต่อ | | |
| อินพุต Input | D-Sub 15 Pin | 2 |
| | Composite | 1 (RCA) |
| ดิจิทัล Input | DVI-D | NA |
| | HDMI | 2 |
| | HD BaseT | NA |
| วิดีโอ Output | D-Sub 15 Pin | 1 |
| | HDMI | NA |
| ออดิโอ Input | 2 RCA (สีขาว/สีแดง) | 1 |
| | Stereo Mini | 2 |
| ออดิโอ Output | Stereo Mini Jack | 1 |
| อื่นๆ | USB Type A | 1 (สำหรับ LAN ไร้สาย, Firmware Update, Copy OSD Settings) |
| | USB Type B | 1 (สำหรับ Firmware Update, Copy OSD Settings) |
| Mic Input | Stereo Mini | 1 |
| I/O คอนนัค | RS-232C | 1 |
| | รีโมทคอนโทรล Input | NA |
| เครือข่าย | ไร้สาย LAN | 1 |
| | ไร้สาย | 1 (ELPAP11) |
| คุณสมบัติการเชื่อมต่อไร้สาย | | |
| รองรับความเร็วไร้สายที่เลือกได้ | IEEE 802.11b (2.4GHz): 11 Mbps ² / IEEE 802.11g (2.4GHz): 54 Mbps ² / IEEE 802.11n (2.4GHz): 72.2 Mbps ² /IEEE 802.11a (5GHz): 54 Mbps ² / IEEE 802.11n (5GHz): 150 Mbps ² | |
| ระบบรักษาความปลอดภัยสำหรับ LAN ไร้สาย | Infrastructure: OPEN, WPA2/WPA3-PSK Access Point: OPEN, WPA2-PSK (AES) | |
| อุณหภูมิการทำงาน | ระดับความสูงต่ำ: 5 - 40°C <41 - 104°F> ระดับความสูง: 5 - 35°C <41 - 95°F> (ความชื้น 20% - 80%, ไม่มีการควบแน่น) | |
| ระดับความสูงในการทำงาน | 0 - 3,048 เมตร <0 - 10,000 ฟุต> | |
| Direct Power On/Off | ☑ | |
| เวลาเปิดเครื่อง | สูงสุด 6 วินาที, เวลาในการอุ่นเครื่อง: 30 วินาที | |
| ระยะเวลาเครื่องเย็นลง | Instant Off | |
| แฟลชไดรฟ์ | | |
| ปรอท | ตัวกรองอนุภาคที่ฟุ้ง | |
| ระยะเวลาในการบำรุงรักษา (ปกติ/ประหยัด) | 10,000 /20,000 ชั่วโมง ³ | |
| แรงดันแหล่งจ่ายไฟ | 100 - 240V AC +/- 10%, 50/60 Hz | |
| การสิ้นเปลืองพลังงาน (220 - 240V) | | |
| หลอดไฟ (ปกติ/ปานกลาง/ประหยัด) | 327W/290W/225W | |
| สแตนด์บาย (เครื่องช่วย/ประหยัดพลังงาน) | 2.0W/0.3W | |
| ขนาดป้อนเข้าตั้ง (ลึก x กว้าง x สูง) | 282 x 309 x 90 มิลลิเมตร | |
| น้ำหนัก (รวมขนส่งมาตรฐาน) | ประมาณ 3.1 กิโลกรัม | |
| เสียงพัฒนา (ปกติ/เงียบ) | 37dB/28dB | |

¹ ความสว่างของสี (output สีแดง) แสงความสว่างของสีขาว (output สีขาว) จะแตกต่างกันขึ้นอยู่กับสภาพการใช้งาน Output สีแดงสีมาตรฐาน IDMS 154; Output สีขาวมาตรฐาน ISO21118
² สามารถใช้ความเร็วสูงสุด เมื่อใช้กับเทคโนโลยีการเชื่อมต่อแบบไร้สายที่เลือกได้, คุณสมบัติประสิทธิภาพอาจแตกต่างกันขึ้นอยู่กับรูปแบบการเชื่อมต่อและอุปกรณ์ สิ่งแวดล้อมและอื่น ๆ
³ เมื่อใช้กับค่ามาตรฐาน (จำนวนชั่วโมง/หลอด) 0.04 - 0.2 มิลลิเมตรต่อชั่วโมงตามการกำหนดของอายุการใช้งานของหลอดไฟ

EB-972/982W

อุปกรณ์เสริมที่พร้อมเครื่อง

สายไฟ 1.8 เมตร
สายเชื่อมต่อเคเบิล 1.8 เมตร
รีโมทคอนโทรลพร้อมแบตเตอรี่ AA 2 ก้อน
อุปกรณ์เสริมพร้อมสายสำหรับ Wireless Dongle
คู่มือการใช้งาน CD-ROM
คู่มือการใช้งานบนเว็บ

อุปกรณ์เสริมที่เลือกซื้อได้

Headset: ELPAP97
แฟลชไดรฟ์: ELPAP54
LAN ไร้สาย: ELPAP11
รีโมทคอนโทรล: ELPMB23
กรงเหล็ก: ELPKS70



EB-972



EB-982W

© 2020 Epson Singapore Pte Ltd สงวนลิขสิทธิ์ ห้ามทำซ้ำ
ในบางส่วนของข้อมูล โดยไม่ได้รับอนุญาตเป็นลายลักษณ์
อักษรจาก Epson

EPSON เป็นเครื่องหมายการค้าของ
Seiko Epson Corporation. ชื่อสินค้าและชื่ออื่น ๆ ที่พบ
ที่ปรากฏในนี้ ใช้เพื่อวัตถุประสงค์ในการแยกแยะเท่านั้น และ
เครื่องหมายการค้าหรือเครื่องหมายการค้าของผู้อื่น
ผลิตจากบริษัทอื่น เช่น Seiko, โมโตโรต้า ในเครื่องหมายการค้า
ภาพลักษณ์/ภาพพิมพ์ในเอกสารนี้หรือบนเว็บไซต์ของบริษัท
ผลิตภัณฑ์เป็นของตัวเอง ข้อมูลจำเพาะอาจมีการเปลี่ยนแปลง
โดยไม่另行通知 กรุณา ตรวจสอบความแตกต่างกับรหัสประเทศ กรุณา
ตรวจสอบก่อนส่งมอบ Epson โปรดอ่านคู่มือฉบับสมบูรณ์

Apple, iPad, etc: iPhone เป็นเครื่องหมายการค้าของ
Apple Inc., และเขียนในสหรัฐอเมริกาและประเทศอื่นๆ
App Store เป็นเครื่องหมายการค้าของ Apple Inc.

Android เป็นเครื่องหมายการค้าของ Google Inc.

ตราประทับบนจอแสดงผล

ปีนายน 2563

บริษัท เอปสัน (ประเทศไทย) จำกัด

ชั้น 22 อาคารนิภาวัฒโรธร
เลขที่ 1152 ถนนพหลโยธิน แขวงคลองเตย เขตคลองเตย กรุงเทพฯ 10110

Contact Us

✉ support@eth.epson.co.th
📞 : Epson Thailand
📠 : 02-460-9699

Follow Us



EpsonThailand

More Details

