

BUSINESS PROJECTORS

EB-E01/E10/X06/X51/W06/W51/FH52/972/982W

EPSON



ประสิทธิภาพเหนือความคาดหมาย ตอบโจทย์ทุกการใช้งาน

ทางเลือกการลงทุนที่คุ้มค่าที่สุดจากเอปสัน โปรเจคเตอร์ที่ออกแบบมาเพื่อ
ตอบโจทย์การใช้งานที่สมบูรณ์แบบ เหมาะสำหรับการใช้งานทั้งในสำนักงาน
ธุรกิจ หรือเพื่อการศึกษา เปลี่ยนทุกงานนำเสนอให้เป็นเรื่องง่าย
ด้วยการเชื่อมต่อไร้สายผ่านอุปกรณ์อัจฉริยะที่รองรับ โดยไม่ต้องติดตั้ง
ซอฟต์แวร์เพิ่มเติม นำเสนอภาพคมชัดได้อย่างมีประสิทธิภาพ



EB-E10



EB-W06/X06/E01



EB-X51/W51



EB-FH52



EB-972/982W



อายุการใช้งาน
หลอดไฟ
12,000 ชั่วโมง



จอภาพเฉก



ประสิทธิภาพ
เชื่อมต่อผ่านทาง
แวนซ์อิตโมบาย



ประสิทธิภาพ
เชื่อมต่อผ่านทาง
แวนซ์อิตโมบาย



iProjection



คุ้มค่า



ตอบโจทย์...ด้วยทุกรายละเอียด

เทคโนโลยี 3LCD ให้ภาพที่ชัดมีคุณภาพสูง
พร้อมประสิทธิภาพที่เหนือชั้น

¹ เฉพาะรุ่นที่จำหน่ายเท่านั้น

² อายุการใช้งานหลอดไฟ 12,000 ชั่วโมงในโหมดประหยัดพลังงาน

³ ยกเว้นรุ่น EB-E01 และ EB-E10



คมชัดทุกรายละเอียด นำเสนองานแบบมืออาชีพ

ด้วยโปรเจกเตอร์ออปชั่น EB-FH52 ให้งานนำเสนอที่คมชัดในระดับ Full-HD ครบทุกรายละเอียด ภาพสวย สมองไวมากยิ่งขึ้น มาพร้อมฟังก์ชันการทำงานขั้นสูงและการเชื่อมต่อที่ทันสมัย สมบูรณ์แบบสำหรับทุกการใช้งาน



EB-972/982W



EB-FH52

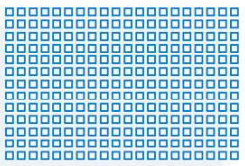
ความละเอียดระดับ Full HD 1080p เฉพาะรุ่น EB-FH52

โปรเจกเตอร์รุ่น EB-FH52 ให้ภาพคมชัด ความละเอียดสูงระดับ Full HD 1080p ถ่ายภาพได้คมชัด สวยงาม มีการเชื่อมต่อที่ลงตัวกับอุปกรณ์อัจฉริยะ ช่วยให้คุณสามารถส่งข้อมูลได้อย่างราบรื่น สะดวกสบาย เปลี่ยนทุกการนำเสนอให้เป็นเรื่องง่าย

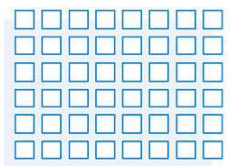
เมื่อเปรียบเทียบกับความละเอียด SVGA แบบทั่วไป โปรเจกเตอร์รุ่น EB-FH52 ให้ความละเอียดระดับ Full HD 1080p ให้รายละเอียดทั้งภาพและข้อความได้คมชัด สวยงาม ครบทุกรายละเอียด คือทางเลือกที่สมบูรณ์แบบที่สุด

ให้ภาพคมชัด ด้วยความละเอียดระดับ Full HD 1080p

Full HD 1080p
ความละเอียด
1,920 x 1,080



SVGA
ความละเอียด
800 x 600



ภาพคมชัด

VS

ภาพเบลอ

ฉายภาพและข้อมูลได้ถูกต้อง แม่นยำ ด้วยความละเอียด 1080p

SVGA

XGA

WXGA

Full HD

PC Source

Screen Mirroring with Miracast®

รองรับการใช้งาน Miracast ให้การเชื่อมต่อกับโปรเจกเตอร์เป็นเรื่องง่าย ด้วยคุณสมบัตินี้ คุณสามารถใช้งานได้อย่างไม่จำเป็นต้องใช้อุปกรณ์เสริม หรือติดตั้งแอปพลิเคชันเพิ่มเติม ให้งานนำเสนอที่ราบรื่น รวดเร็ว และง่ายตาม หนตบิษคกับสายเชื่อมต๋องที่ยุ่งยากและไม่สวยงาม

รองรับได้สูงสุด 4 จอพร้อมกันด้วย iProjection

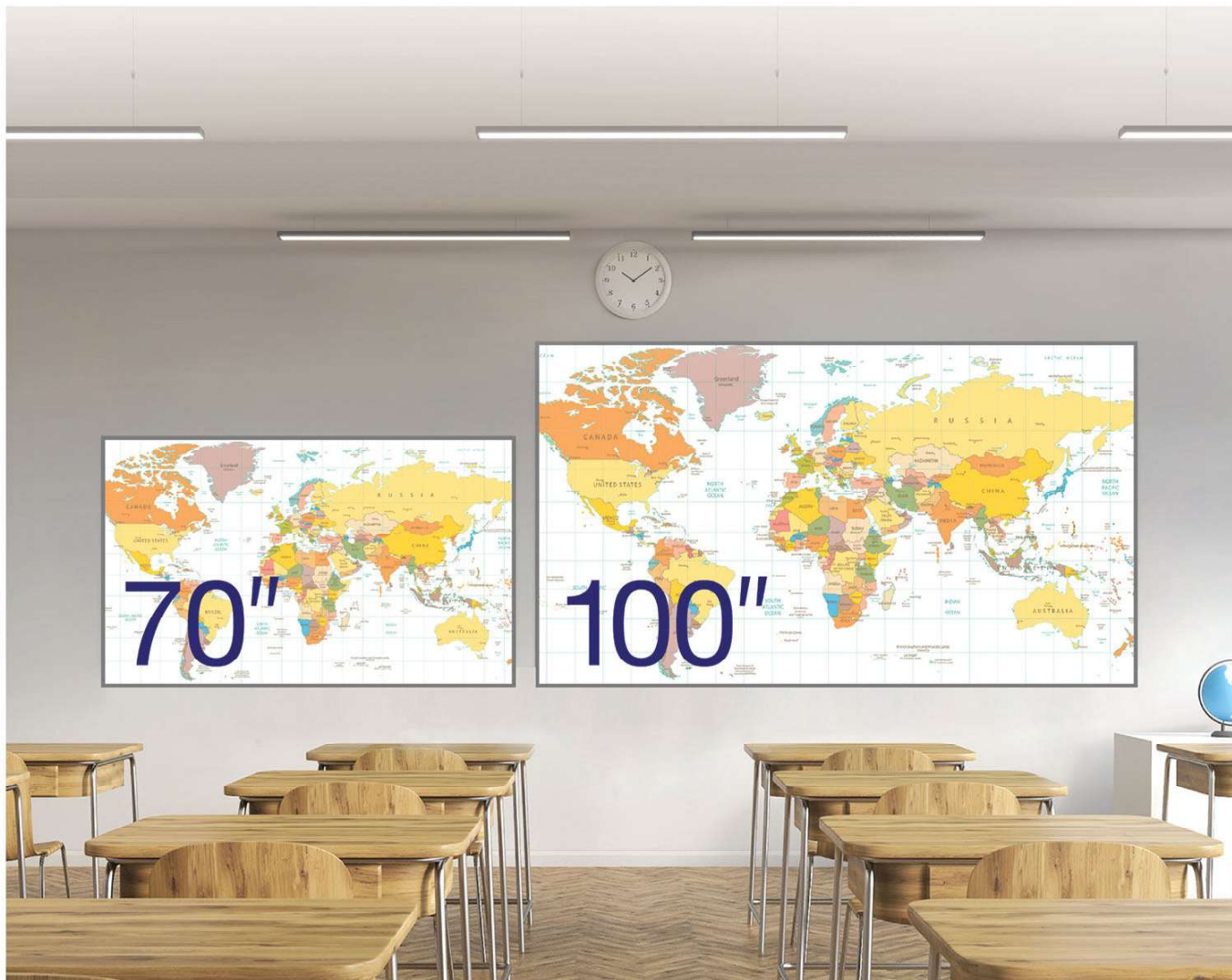
ใช้แอปพลิเคชัน Epson iProjection* เพื่อแชร์เลจจัดการเนื้อหาแบบไร้สายได้พร้อมกันถึง 4 อุปกรณ์



Miracast® เป็นเครื่องหมายการค้าของ Wi-Fi Alliance®



*Epson iProjection ลดเป็นทางการเป็นสายที่ยุ่งยาก ด้วยการส่งรูปภาพและไฟล์ที่รองรับจากอุปกรณ์อัจฉริยะไปยังโปรเจกเตอร์ ช่วยให้การนำเสนอสะดวกง่ายดายมากยิ่งขึ้น



ใหญ่กว่า คมชัดกว่า เพื่อประสบการณ์การรับชมที่ดีกว่า

โปรเจคเตอร์ออปชั่นรองรับการฉายภาพขนาดหน้าจอที่หลากหลาย คุ่มค่า บำรุงรักษาง่าย
คุณสามารถนำเสนองานได้อย่างมีประสิทธิภาพ เหมาะสำหรับห้องเรียนและห้องประชุม ให้ภาพคมชัด
สวยงาม สดทุกสายตา ให้ผู้ชมเพลิดเพลินกับการรับชมโดยไม่ต้องเพ่งมองจากระยะไกล



EB-E10

EB-X51/W51

EB-W06



โปรเจกเตอร์ที่มีความละเอียดสูงกว่า จะช่วยให้งานนำเสนอของคุณเป็นอย่างไร?

โปรเจกเตอร์ออปัส

ความละเอียด: WXGA 1,280 x 800 | XGA 1,024 x 768

- ✓ ตัวอักษรคมชัดและภาพดูมีชีวิตชีวา
- ✓ เก็บรายละเอียดบนหน้าจอได้มากขึ้น
- ✓ ดึงดูดความสนใจมากขึ้น

โปรเจกเตอร์ SVGA ก้าว

ความละเอียด: SVGA 800 x 600

- ✗ ภาพเบลอ ตัวอักษรอ่านยาก
- ✗ แสดงรายละเอียดบนหน้าจอได้น้อยกว่า
- ✗ การนำเสนอไม่น่าสนใจเพราะอ่านยาก

ฟังก์ชันแยกหน้าจอสำหรับอุปกรณ์ที่ใช้สายหรือไร้สาย

ฟังก์ชันแยกหน้าจอช่วยให้คุณสามารถฉายภาพแยกเป็นสองภาพพร้อมกันจากอุปกรณ์ที่ต่างกัน ผ่านการเชื่อมต่อทั้งแบบใช้สายและแบบไร้สาย บนหน้าจอเดียวกันได้ ช่วยคุณประหยัดค่าใช้จ่ายในการซื้อโปรเจกเตอร์อีกหนึ่งเครื่อง เพิ่มการมีส่วนร่วมในชั้นเรียนและการประชุมทางธุรกิจ ด้วยการเชื่อมต่อโปรเจกเตอร์กับเครื่องฉายภาพ 3 มิติเข้ากับเครื่องคอมพิวเตอร์หรือแท็บเล็ต





ยกระดับ สร้างประสบการณ์การเรียนรู้ในชั้นเรียน ให้น่าจดจำขึ้น

เพิ่มการมีส่วนร่วมของนักเรียนในชั้นเรียน ฉายภาพที่มีชีวิตชีวา และน่าจดจำ ด้วยโปรเจคเตอร์ XGA จากเอปสัน ตอบโจทย์การใช้งานที่หลากหลาย ด้วยขนาดกะทัดรัด พกพาสะดวก ใช้งานง่าย คุณสามารถติดตั้งได้ทุกที่ภายในห้องเรียน เพิ่มประสิทธิภาพการเรียนรู้ได้อย่างสมบูรณ์แบบ



EB-X06/E01

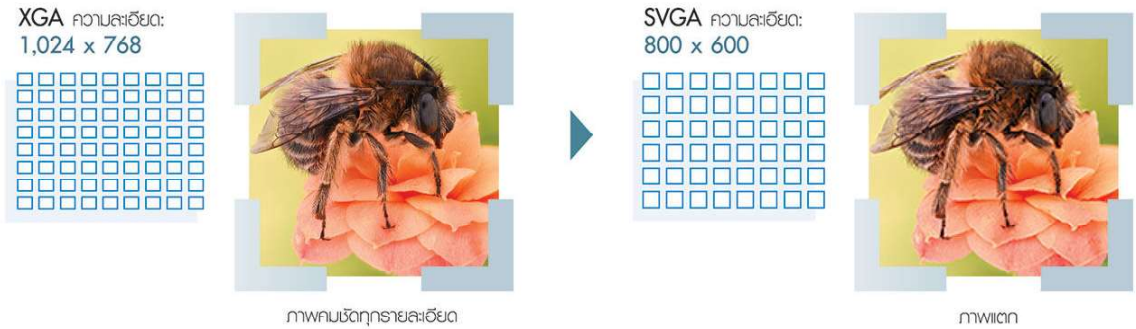


EB-E10

ภาพที่สมบูรณ์แบบ

เปลี่ยนรูปภาพในห้องเรียนให้มีชีวิตชีวา ด้วยโปรเจกเตอร์ความละเอียดระดับ XGA ของเอปสัน ให้ความสว่างสูงถึง 3,600 lumens* คุณสามารถนำเสนอเอกสารประกอบการเรียนที่ดูได้ง่ายและให้สีที่คมชัดมากยิ่งขึ้น สร้างแรงจูงใจให้กับเพื่อนร่วมงานหรือนักเรียนของคุณ ด้วยโปรเจกเตอร์จากเอปสันได้แล้ววันนี้

*รุ่น EB-E01 มีค่าความสว่าง 3,300 lumens



ปรับภาพสี่เหลี่ยมคางหมูแนวตั้งอัตโนมัติ

เฉพาะรุ่น EB-X06

ช่วยให้คุณประหยัดเวลาในการติดตั้ง ด้วยฟังก์ชัน Auto Vertical Keystone สามารถตรวจจับและแก้ไขความบิดเบี้ยวของภาพได้โดยอัตโนมัติ เมื่อใช้ฐานปรับความสูงในการฉายภาพ



ปรับภาพสี่เหลี่ยมคางหมูแนวนอนแบบสไลด์

ยกเว้นรุ่น EB-E01 และ EB-E10

ด้วยฟังก์ชัน Horizontal Keystone Slider ช่วยให้คุณสามารถปรับภาพบนหน้าจอได้รวดเร็ว ง่ายดาย และแม่นยำเป็นพื้นที่จำกัด



Optical Zoom ยกเว้นรุ่น EB-E01 และ EB-E10

ฟังก์ชัน Optical Zoom ช่วยเพิ่มความยืดหยุ่นในการปรับตำแหน่งการติดตั้งโปรเจกเตอร์ โดยขนาดและประสิทธิภาพเท่าเดิม



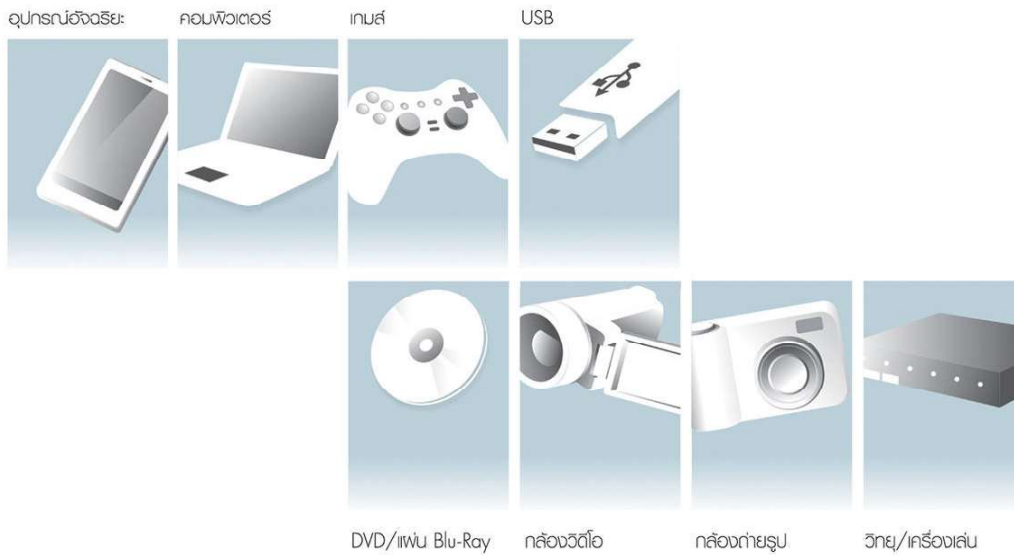
บำรุงรักษาง่ายและอายุการใช้งานหลอดไฟยาวนาน

คุ้มค่าและประหยัดค่าใช้จ่ายด้วยอายุการใช้งานหลอดไฟที่ยาวนานถึง 12,000 ชั่วโมงในโหมดประหยัดพลังงาน (ECO mode) ทำให้การเปลี่ยนหลอดไฟน้อยลง ช่วยประหยัดเวลาและค่าใช้จ่ายได้อย่างดีเยี่ยม



รองรับการเชื่อมต่อได้หลากหลาย

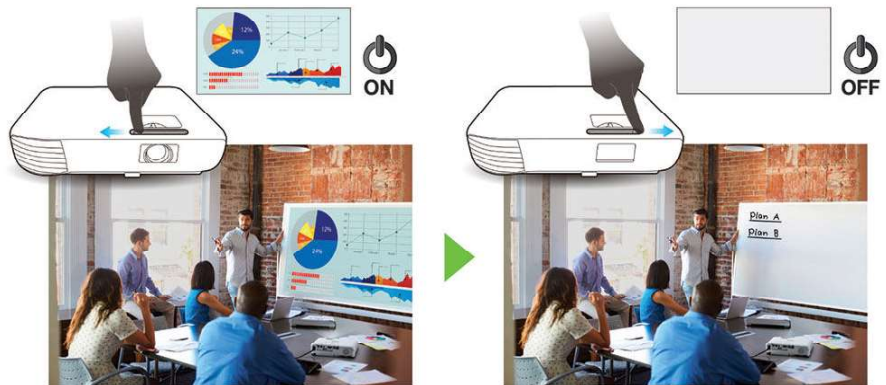
โปรเจคเตอร์สนับสนุนรองรับตัวเลือกการเชื่อมต่อได้หลากหลาย เช่น HDMI, VGA, USB และช่องอินเตอร์เฟซยังรองรับการเชื่อมต่อกับทั้งอุปกรณ์ดิจิทัลรุ่นใหม่ และอุปกรณ์อะนาล็อกแบบเก่าโดยไม่ต้องใช้ตัวปรับต่อเพิ่มเติม



Lens Shutter

คุณสามารถใช้แถบเลื่อนปิดเลนส์เพื่อหยุดและเริ่มฉายภาพได้อย่างรวดเร็ว โดยไม่ต้องปิดและเปิดเครื่องใหม่

ด้วยคุณสมบัตินี้ ทำให้คุณสามารถหยุดการฉายภาพชั่วคราว เพื่อใช้งานอื่นๆ บนไวท์บอร์ดได้



WPA2/WPA3-Enterprise

WPA2/WPA3-Enterprise คือวิธีการเชื่อมต่อไร้สายที่ปลอดภัย เพื่อให้โปรเจคเตอร์สามารถเชื่อมต่อธุรกิจผ่านเครือข่ายไร้สายที่ปลอดภัยได้



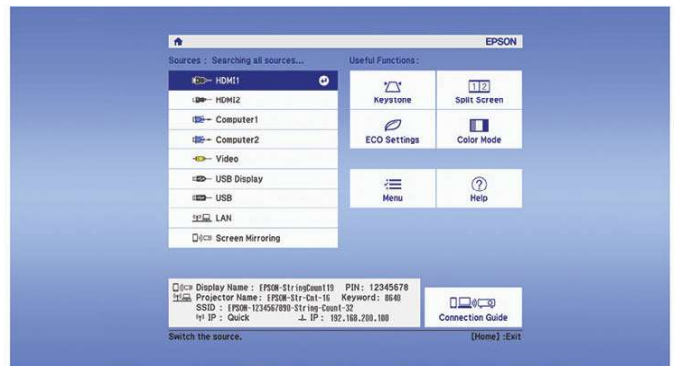
พกพาง่าย

ตัวเครื่องมีขนาดกะทัดรัด ทำให้คุณสามารถพกพาโปรเจคเตอร์ไปได้ทุกที่ทุกเวลา



Home Screen

สามารถเข้าถึงเมนูฟังก์ชันที่ใช้งานบ่อยได้ทันทีผ่านหน้าจอหลัก ดูข้อมูลทั้งหมดจากทุกแหล่งข้อมูลได้อย่างสะดวกสบาย และสามารถสลับใช้ได้ทันที อีกทั้งข้อมูลทั้งหมดที่คุณต้องการจะแสดงผ่านหน้าจอหลัก และการเชื่อมต่อแบบไร้สายที่รวดเร็ว และง่ายดายอย่างไม่เคยมีมาก่อน



เปิดเครื่องอัตโนมัติ

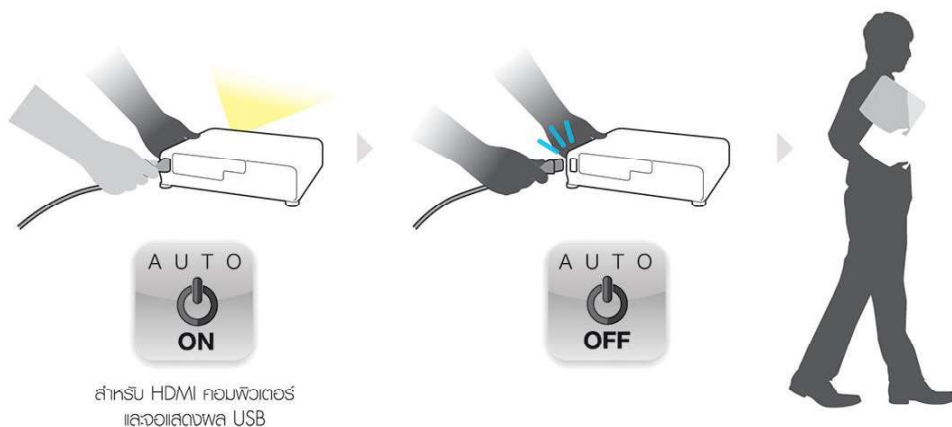
สำหรับ HDMI คอมพิวเตอร์ และจอแสดงผล USB

โปรเจคเตอร์จะเปิดเครื่องโดยอัตโนมัติ เมื่อใช้สายเชื่อมต่อ โปรเจคเตอร์เข้ากับคอมพิวเตอร์ ช่วยประหยัดเวลาในการติดตั้ง



ปิดเครื่องได้ทันที

เพียงถอดสายไฟสัญญาณใช้งาน เครื่องโปรเจคเตอร์จะปิดเองโดยอัตโนมัติ เพื่อความรวดเร็วในการจัดเก็บหลังจบการประชุม/เลกเชอร์



ปกป้องโปรเจคเตอร์ของคุณ ด้วยการใช้หลอดไฟแท้



อย่ามองข้ามความปลอดภัย - ใช้หลอดไฟแท้ที่อปสับ เพื่อหลีกเลี่ยงความเสียหายกับโปรเจคเตอร์ของคุณ ลดความเสี่ยงของชิ้นส่วนที่ละลายในโปรเจคเตอร์ เช่นเดียวกับพลศึกษาที่ก่อให้เกิดเหตุการณ์ทำงานเพราะแรงดันไฟฟ้าสูง ด้วยอัตราความบกพร่อง 0% หลังการใช้งาน 2,000 ชั่วโมง เมื่อเปรียบเทียบกับ 70% ในหลอดไฟเลียนแบบ ใช้หลอดไฟแท้ที่อปสับปลอดภัยกว่าและใช้งานได้ ให้ภาพคมชัด สีสดใส สีสันสด เลือกรับชมการรับชมที่ดีที่สุดสำหรับการฉายภาพทุกครั้ง เลือกอปสับ



ฉลากอปสับแท้

มั่นใจในคุณภาพและความปลอดภัยในโปรเจคเตอร์อปสับของคุณ มองหา "Genuine EPSON Colour Shifting Label" บนหลอดไฟโปรเจคเตอร์ของคุณ ให้คุณภาพและความคุ้มค่าอย่างแท้จริง เฉพาะอุปกรณ์แท้ของอปสับเท่านั้น

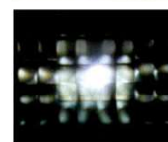
อันตรายจากหลอดไฟเทียมเท่า



ไม่เข้าใช้งาน
หลอดไฟเทียมเท่า ให้คุณภาพต่ำ และเสี่ยงกว่าหลอดไฟแท้



ไม่ปลอดภัย
ทุกส่วนในโปรเจคเตอร์ของอปสับ เช่น ตัวเครื่องหรือสายไฟ อาจหลอมละลาย เหตุการณ์ร้อนหรือเสียหายได้ เมื่อใช้หลอดไฟเทียมเท่า



ให้ภาพคุณภาพต่ำ
หลอดไฟเทียมเท่า ส่งผลให้การฉายภาพสีไม่ถูกต้อง ไม่แม่นยำ ระดับความสว่างต่ำ เช่นเดียวกับการสิ้นเปลืองภาพ ทำลายประสบการณ์การรับชมของคุณ



รับชมภาพที่สวยงามอย่างที่ไม่เคยมีมาก่อน
ด้วยเอปสัน 3LCD โปรเจคเตอร์ ให้สีที่สดใสสวยงาม
มีชีวิตชีวา ภาพคมชัด เสมือนจริงจึงไม่น่าแปลกใจว่า
เอปสันโปรเจคเตอร์คือทางเลือกที่ดีที่สุดสำหรับคุณ

พบกับโปรเจคเตอร์ที่ตอบโจทย์ ด้วยทุกรายละเอียด



SVGA XGA WXGA

เห็นรายละเอียดที่มากขึ้น

จากความละเอียดของภาพที่มากขึ้น ทำให้ผู้ชม
มองเห็นข้อมูลและรายละเอียดต่างๆ ได้อย่างชัดเจน



LOW RESOLUTION HIGH

ภาพคมชัด มีประสิทธิภาพ

ด้วยคุณภาพที่มากกว่า ให้ภาพที่คมชัด
ให้สีสันสมจริง

EPSON 3LCD PROJECTORS

1-CHIP PROJECTORS



แสงสีขาว 3000 LUMENS
แสงสี 3000 LUMENS

Up to 3x
Brighter
Colours
with
Epson Projectors

TRUE
BRIGHTNESS



แสงสีขาว 3000 LUMENS
แสงสี 430 LUMENS**



แหล่งกำเนิดแสงฉายแสงสีขาว
ผ่านแผง LCD และแท่งปริซึม
ทำให้ภาพคมชัด

NO
RAINBOW
EFFECT

TRUE
COMFORT



จากแหล่งกำเนิดแสงผ่านกล่องสี
ทำให้เกิดแวบโมเสกสีกิดตามองเห็น
เรียกว่า Rainbow Effect มีผลลดทอนมองเห็น



ช่วงสี
ที่กว้างขึ้น
ถึง 3 เท่า

3x
WIDER
COLOUR
GAMUT
Epson Projectors

TRUE
REALISM



ช่วงสี
มีจำกัด



นี่คือเหตุผลทำให้

9 ใน 10 คน

เลือกใช้ Epson Projector

รายละเอียดคุณสมบัติเฉพาะ
EB-E01/E10

รุ่น	EB-E01	EB-E10
เทคโนโลยีการฉายภาพ	RGB Liquid Crystal Shutter Projection System (3LCD)	
ข้อมูลจำเพาะของชิ้นส่วนหลัก		
LCD ขนาด	0.55 นิ้ว (C2 Fine)	
ความละเอียดปกติ	XGA (1,024 x 768)	
แหล่งกำเนิดแสง	210W UHE	
อายุการใช้งาน (ปกติ/สหรัฐ)	6,000/12,000 ชั่วโมง	
อัตราส่วนภาพ	4:3	
เลนส์ฉายภาพ		
ประเภท	No Optical Zoom/Focus (ปรับด้วยมือ)	
f-Number	1.44	
Focal length	16.70 มิลลิเมตร	
Zoom Ratio	1.00 - 1.35 (Digital Zoom)	
Throw Ratio	1.44 - 1.95 (Wide - Tele)	
ขนาดจอภาพ (ระยะการฉายภาพ)		
มาตรฐาน	Tele: 22 - 259 นิ้ว [0.87 - 10.34 เมตร] Wide: 30 - 350 นิ้ว [0.87 - 10.34 เมตร]	
ความสว่าง ^{*1}		
ค่าความสว่างของแสงสีขาว (ปกติ/ขยาย)	3,300 lm	3,600 lm
ค่าความสว่างของแสงสี	3,300 lm	3,600 lm
อัตราส่วนความคมชัด	15,000 : 1	
การแก้ไขรูปทรงเรขาคณิต		
การแก้ไขภาพเพื่อชดเชยความบิดเบี้ยว/เบี่ยงเบน	±30°/±30°	
Quick Corner	□	
การฉายภาพแบบแยกจอภาพ	□	
ลำโพงภายในตัวเครื่อง	Monaural: 2W x 1	
การเชื่อมต่อ		
อินพุต Input	D-Sub 15 Pin	1
	Composite	NA
ดิจิทัล Input	DVI-D	NA
	HDMI	1
	HD BaseT	NA
วีดีโอ Output	D-Sub 15 Pin	NA
	HDMI	NA
ออดิโอ Input	2 RCA	NA
ออดิโอ Output	Stereo Mini Jack	NA
อื่นๆ	USB Type A	NA
	USB Type B	1 (สำหรับ Firmware Update, Copy OSD Settings)
I/O คอนนัค	RS-232C	NA
	รีโมทคอนโทรล Input	NA
เครือข่าย	ไร้สาย LAN	NA
	ไร้สาย	NA
อุณหภูมิการทำงาน	ระดับความสูงต่ำ: 5 - 40°C <41 - 104°F> ระดับความสูง: 5 - 35°C <41 - 95°F> (ความชื้น 20% - 80%, ไม่มีการควบแน่น)	
ระดับความสูงในการทำงาน	0 - 3,048 เมตร <0 - 10,000 ฟุต>	
Direct Power On/Off	□	
เวลาเปิดเครื่อง	สูงถึง 6 วินาที, เวลาในการอุ่นเครื่อง: 30 วินาที	
ระยะเวลาเครื่องเย็นลง	Instant Off	
ไฟกรองอากาศ		
ประเภท	ตัวกรองประสิทธิภาพสูง	
ระยะเวลาในการบำรุงรักษา (ปกติ/สหรัฐ)	6,000 /12,000 ชั่วโมง ^{*3}	
แรงดันแหล่งจ่ายไฟ	100 - 240V AC +/- 10%, 50/60 Hz	
การสิ้นเปลืองพลังงาน (220 - 240V)		
หลอดไฟ (ปกติ/สหรัฐ)	327W/225W	
สแตนด์บาย (สหรัฐเฉพาะ)	0.3W	
ขนาดโปรเจกต์ (สีก x กว้าง x สูง)	234 x 302 x 77 มิลลิเมตร	
น้ำหนัก (รวมเคสมาตรฐาน)	ประมาณ 2.4 กิโลกรัม	
เสียงพัดลม (ปกติ/เขียน)	37dB/28dB	

*1 ความสว่างของสี (output แสงสี) และความสว่างของสีขาว (output แสงสีขาว) จะแตกต่างกันขึ้นอยู่กับสภาพการใช้งาน Output แสงสีตามมาตรฐาน IDMS 154; Output แสงสีขาวตาม ISO21118
*2 สามารถใช้ความถี่กระแสสูงสุด เพื่อให้ได้ประสิทธิภาพในการสนับสนุนแบบหนึ่งบนหนึ่ง อัตราข้อมูลที่จริง, คุณสมบัติและประสิทธิภาพอาจแตกต่างกันขึ้นอยู่กับระบบคอมพิวเตอร์, สิ่งแวดล้อมและปัจจัยอื่นๆ
*3 ตัวใช้ใบสั่งงานทั่วไป (จำนวนหน่วย/ชั่วโมง: 0.04 - 0.2 มิลลิเมตรต่อชั่วโมง) ตามเกณฑ์การทดสอบภายในของเอปสัน

EB-E01/E10

อุปกรณ์เสริมที่พร้อมเครื่อง
สายไฟ 1.8 เมตร
รีโมทคอนโทรลพร้อมแบตเตอรี่ AA 2 ก้อน
คู่มือการใช้งาน CD-ROM
คู่มือการใช้งานแบบย่อ

อุปกรณ์เสริมที่เลือกซื้อได้

หลอดไฟใหม่ : ELP1P97
ไฟกรองอากาศ : ELP1P32
ที่ยึดผนัง : ELPMB23
กรณีใส่เครื่อง : ELPKS69



EB-E01



EB-E10

© 2020 Epson Singapore Pte Ltd สงวนลิขสิทธิ์ ห้ามทำซ้ำ
ในบางส่วนของเว็บไซต์ โดยไม่ได้รับอนุญาตเป็นลายลักษณ์
อักษรจาก Epson

EPSON เป็นเครื่องหมายการค้าของ
Seiko Epson Corporation. ชื่อสินค้าและชื่อบริษัทอื่นๆ ที่พบ
ที่ปรากฏในนี้ไว้เพื่อวัตถุประสงค์ในการเรียกขานเท่านั้น และ
เป็นเครื่องหมายการค้าหรือเครื่องหมายการค้าจดทะเบียนของ
ผลิตภัณฑ์อื่นๆ เอปสัน ไม่รับผิดชอบใดๆ ในเครื่องหมายเหล่านี้ ซึ่ง
อาจพบ/ภาพที่ปรากฏในการออกใบและรายละเอียดของ
ผลิตภัณฑ์เป็นภาพจำลอง ข้อมูลจำเพาะอาจมีการเปลี่ยนแปลง
โดยไม่ต้องแจ้งให้ทราบ และอาจแตกต่างกันระหว่างประเทศ กรุณา
ตรวจสอบกับสำนักงาน Epson ที่ตั้งเพื่อข้อมูลเพิ่มเติม

Apple, iPad, และ iPhone เป็นเครื่องหมายการค้าของ
Apple Inc., จัดการในสหรัฐอเมริกาและประเทศอื่นๆ
App Store เป็นเครื่องหมายการค้าของ Apple Inc.

Android เป็นเครื่องหมายการค้าของ Google Inc.

ตราประทับของตัวแทนจำหน่าย

เป็นเลข 2563

บริษัท เอปสัน (ประเทศไทย) จำกัด

ชั้น 22 อาคารนิภาวรรณ
เลขที่ 1152 ถนนพหลโยธิน แขวงคลองเตย เขตคลองเตย กรุงเทพฯ 10110

Contact Us

✉ support@eth.epson.co.th
🌐 Epson Thailand
☎ 02-460-9699

Follow Us

Facebook, YouTube, Twitter, LinkedIn, Instagram
Epson Thailand

More Details

Website, Product Today, Virtual Solution Center
QR codes for more information

รายละเอียดคุณสมบัติเฉพาะ
EB-X06/X51

รุ่น	EB-X06	EB-X51
เทคโนโลยีการฉายภาพ	RGB Liquid Crystal Shutter Projection System (3LCD)	
ข้อมูลจำเพาะของชิ้นส่วนหลัก		
LCD	ขนาด	0.55 นิ้ว (C2 Fine)
	ความละเอียดปกติ	XGA (1,024 x 768)
แหล่งกำเนิดแสง	ประเภท	210W UHE
	อายุการใช้งาน (ปกติ/ประหยัด)	6,000/12,000 ชั่วโมง
อัตราส่วนภาพ	4:3	
เลนส์ฉายภาพ	Optical Zoom (ปรับด้วยมือ)/Focus (ปรับด้วยมือ)	
	F-Number	1.49 - 1.72
	Focal length	16.90 - 20.28 มิลลิเมตร
	Zoom Ratio	1 - 1.2 (Digital Zoom)
	Throw Ratio	1.48 - 1.77 (Wide - Tele)
ขนาดจอภาพ (ระยะการฉายภาพ)		
มาตรฐาน	Tele: 30 - 300 นิ้ว [1.07 - 10.95 เมตร] Wide: 30 - 300 นิ้ว [0.89 - 9.12 เมตร]	
ความสว่าง*		
ค่าความสว่างของแสงสีขาว (ปกติ/ขยาย)	3,600 lm	3,800 lm
ค่าความสว่างของแสงสี	3,600 lm	3,800 lm
อัตราส่วนความคมชัด	16,000 : 1	
การแก้ไขรูปทรงเรขาคณิต		
การแก้ไขภาพสี่เหลี่ยมผืนผ้าแนวตั้ง/แนวนอน	±30°/±30° (ปรับภาพสี่เหลี่ยมผืนผ้าแนวตั้งอัตโนมัติเท่านั้น)	
Quick Corner	□	
การฉายภาพแบบแยกจอภาพ	□	
ลำโพงภายในตัวเครื่อง	Monaural: 2W x 1	
การเชื่อมต่อ		
อินพุต Input	D-Sub 15 Pin	1
	Composite	1 (RCA)
ดิจิทัล Input	DVI-D	NA
	HDMI	1
	HD BaseT	NA
วิดีโอ Output	D-Sub 15 Pin	NA
	HDMI	NA
ออดิโอ Input	2 RCA	1
ออดิโอ Output	Stereo Mini Jack	NA
อื่นๆ	USB Type A	1 (สำหรับ LAN ไร้สาย, Firmware Update, Copy OSD Settings)
	USB Type B	1 (สำหรับ Firmware Update, Copy OSD Settings)
I/O คอนนัค	RS-232C	NA
	รีโมทคอนโทรล Input	NA
เครือข่าย	ไร้สาย LAN	NA
	ไร้สาย	อุปกรณ์เสริม (ELPAP11)
คุณสมบัติการเชื่อมต่อไร้สาย		
รองรับความเร็วไร้สายที่แนะนำ	IEEE 802.11b (2.4GHz): 11 Mbps ² / IEEE 802.11g (2.4GHz): 54 Mbps ² / IEEE 802.11n (2.4GHz): 72.2 Mbps ² / IEEE 802.11a (5GHz): 54 Mbps ² / IEEE 802.11n (5GHz): 150 Mbps ²	
สมรรถนะความปลอดภัยสำหรับ LAN ไร้สาย	Infrastructure: OPEN, WPA2/WPA3-PSK Access Point: OPEN, WPA2-PSK (AES)	
อุณหภูมิการทำงาน	ระดับความสูงต่ำ: 5 - 40°C <41 - 104°F> ระดับความสูง: 5 - 35°C <41 - 95°F> (ความชื้น 20% - 80%, ไม่มีการควบแน่น)	
ระดับความสูงในการใช้งาน	0 - 3,048 เมตร <0 - 10,000 ฟุต>	
Direct Power On/Off	□	
เวลาเปิดเครื่อง	สูงถึง 6 วินาที, เวลาในการอุ่นเครื่อง: 30 วินาที	
ระยะเวลาเครื่องเย็นลง	Instant Off	
เพนเซอร์อุณหภูมิ		
ประเภท	ตัวกรองประสิทธิภาพสูง	
ระยะเวลาในการบำรุงรักษา (ปกติ/ประหยัด)	6,000 /12,000 ชั่วโมง ³	
แรงดันแหล่งจ่ายไฟ	100 - 240V AC +/- 10%, 50/60 Hz	
การสิ้นเปลืองพลังงาน (220 - 240V)		
หลอดไฟ (ปกติ/ประหยัด)	327W/225W	
สแตนด์บาย (เครื่องช่วย/ประหยัดพลังงาน)	2.0W/0.3W	
ขนาดโปรเจกต์ตั้ง (สี x กว้าง x สูง)	234 x 302 x 77 มิลลิเมตร	
น้ำหนัก (รวมเลนส์มาตรฐาน)	ประมาณ 2.5 กิโลกรัม	
เสียงพูด (ปกติ/เงียบ)	37dB/28dB	

*1 ความสว่างของสี (output แสงสี) และความสว่างของสีขาว (output แสงสีขาว) จะแตกต่างกันขึ้นอยู่กับสภาพการใช้งาน Output แสงสีมาตรฐาน IDMS 15.4; Output แสงสีขาวตาม ISO21118
*2 สามารถวัดความเร็วสูงสุด เนื่องจากเทคโนโลยีการเชื่อมต่อแบบเดียวกัน อัตราข้อมูลจริง, คุณสมบัติและประสิทธิภาพอาจแตกต่างกันขึ้นอยู่กับระบบคอมพิวเตอร์ของรุ่น สิ่งแวดล้อมและปัจจัยอื่นๆ
*3 เฉพาะรุ่นสำหรับเครื่อง (จำนวนหน่วยต่อชั่วโมง: 0.04 - 0.2 มิลลิเมตรต่อชั่วโมง) ตามเกณฑ์การวัดของ EBC

EB-X06/X51

อุปกรณ์เสริมที่มาพร้อมเครื่อง

สายไฟ 1.8 เมตร
สายเคเบิลต่อเคเบิล 1.8 เมตร
รีโมทคอนโทรลพร้อมแบตเตอรี่ AA 2 ก้อน
คู่มือการใช้งาน CD-ROM
คู่มือการใช้งานบนเว็บ

อุปกรณ์เสริมที่เลือกซื้อได้

หลอดไฟอะไหล่ : ELP197
เพนเซอร์อุณหภูมิ : ELPAP32
การ์ด LAN ไร้สาย : ELPAP11
คีย์ดิสก์ : ELPMB23
กรงเหล็กเครื่อง : ELPK569



EB-X06



EB-X51

© 2020 Epson Singapore Pte Ltd สงวนลิขสิทธิ์ ห้ามทำซ้ำ
โดยไม่ได้รับอนุญาต โดยได้รับอนุญาตเป็นลายลักษณ์
อักษรจาก Epson

EPSON เป็นเครื่องหมายการค้าจดทะเบียนของ
Seiko Epson Corporation. ชื่อสินค้าและเครื่องหมายการค้า
ที่ปรากฏในคู่มือใช้เพื่อวัตถุประสงค์ในการเรียกขานเท่านั้น และเป็น
เครื่องหมายการค้าหรือเครื่องหมายการค้าจดทะเบียนของเจ้าของ
ผลิตภัณฑ์ที่เกี่ยวข้องเท่านั้น ไม่มีสิทธิ์ใดๆ ในเครื่องหมายเหล่านี้ ตัวอย่าง
ภาพและ/หรือภาพพิมพ์ในเอกสารนี้การออกแบบและรายละเอียดของ
ผลิตภัณฑ์เป็นภาพจำลอง ข้อมูลจำเพาะอาจมีการเปลี่ยนแปลง
โดยไม่ต้องแจ้งให้ทราบ เราขอสงวนสิทธิ์ในระหว่างประเทศ กรุณา
ตรวจสอบกับสำนักงาน Epson ของพื้นที่ก่อนซื้ออุปกรณ์

Apple, iPad, หรือ iPhone เป็นเครื่องหมายการค้าของ
Apple Inc., จดทะเบียนในสหรัฐอเมริกาและประเทศอื่นๆ
App Store เป็นเครื่องหมายการค้าของ Apple Inc.

Android เป็นเครื่องหมายการค้าของ Google Inc.

ตราประทับของตัวเครื่องจำหน่าย

ปี 2563

บริษัท เอบีสัน (ประเทศไทย) จำกัด

ชั้น 22 อาคารนิภาวัฒนา
เลขที่ 1152 ถนนพหลโยธิน แขวงคลองเตย เขตคลองเตย กรุงเทพฯ 10110

Contact Us

support@eth.epson.co.th
Epson Thailand
02-460-9699

Follow Us

EpsonThailand

More Details

Website Product Today Virtual Solution Center

รายละเอียดคุณสมบัติเฉพาะ
EB-W06/W51

รุ่น	EB-W06	EB-W51
เทคโนโลยีการฉายภาพ	RGB Liquid Crystal Shutter Projection System (3LCD)	
ข้อมูลจำเพาะของชิ้นส่วนหลัก		
LCD	ขนาด	0.59 นิ้ว (C2 Fine)
	ความละเอียดปกติ	WXGA (1,280 x 800)
แหล่งกำเนิดแสง	ประเภท	210W UHE
	อายุการใช้งาน (ปกติ/ประหยัด)	6,000/12,000 ชั่วโมง
อัตราส่วนภาพ	16:10	
เลนส์ฉายภาพ	Optical Zoom (ปรับด้วยมือ)/Focus (ปรับด้วยมือ)	
	F-Number	1.49 - 1.72
	Focal length	16.90 - 20.28 มิลลิเมตร
	Zoom Ratio	1 - 1.2
	Throw Ratio	1.30 - 1.56 (Wide - Tele)
ขนาดจอภาพ (ระยะการฉายภาพ)		
มาตรฐาน	Tele: 33 - 320 นิ้ว [1.10 - 10.89 เมตร] Wide: 33 - 320 นิ้ว [0.91 - 9.07 เมตร]	
ความสว่าง ¹		
ค่าความสว่างของแสงสีขาว (ปกติ/ขยาย)	3,700 lm	4,000 lm
ค่าความสว่างของแสงสี	3,700 lm	4,000 lm
อัตราส่วนความคมชัด	16,000 : 1	
การแก้ไขรูปทรงเรขาคณิต		
การแก้ไขภาพสี่เหลี่ยมผืนผ้าแนวตั้ง/แนวนอน	±30°/±30° (ปรับภาพสี่เหลี่ยมผืนผ้าแนวตั้งอัตโนมัติ)	
Quick Corner	□	
การฉายภาพแบบแยกจอภาพ	□	
ลำโพงภายในตัวเครื่อง	Monaural: 2W x 1	
การเชื่อมต่อ		
อินพุต Input	D-Sub 15 Pin	1
	Composite	1 (RCA)
ดิจิทัล Input	DVI-D	NA
	HDMI	1
	HD BaseT	NA
ขั้วต่อ Output	D-Sub 15 Pin	NA
	HDMI	NA
ออดิโอ Input	2 RCA (สเตอริโอ/สเตอริโอ)	1
ออดิโอ Output	Stereo Mini Jack	NA
อื่นๆ	USB Type A	1 (สำหรับ LAN ไร้สาย, Firmware Update, Copy OSD Settings)
	USB Type B	1 (สำหรับ Firmware Update, Copy OSD Settings)
I/O ควบคุม	RS-232C	NA
	รีโมทคอนโทรล Input	NA
เครือข่าย	ไร้สาย LAN	NA
	ไร้สาย	อุปกรณ์เสริม (ELPAP11)
คุณสมบัติการเชื่อมต่อไร้สาย		
รองรับความเร็วสำหรับแต่ละโหมด	IEEE 802.11b (2.4GHz): 11 Mbps ² / IEEE 802.11g (2.4GHz): 54 Mbps ² / IEEE 802.11n (2.4GHz): 72.2 Mbps ² / IEEE 802.11a (5GHz): 54 Mbps ² / IEEE 802.11n (5GHz): 150 Mbps ²	
ระบบรักษาความปลอดภัยสำหรับ LAN ไร้สาย	Infrastructure: OPEN, WPA2/WPA3-PSK Access Point: OPEN, WPA2-PSK (AES)	
อุณหภูมิการทำงาน	ระดับความสูงต่ำ: 5 - 40°C <41 - 104°F> ระดับความสูง: 5 - 35°C <41 - 95°F> (ความชื้น 20% - 80%, ไม่มีการควบแน่น)	
ระดับความสูงในการทำงาน	0 - 3,048 เมตร <0 - 10,000 ฟุต>	
Direct Power On/Off	□	
เวลาเปิดเครื่อง	สูงถึง 6 วินาที, เวลาในการอุ่นเครื่อง: 30 วินาที	
ระยะเวลาเครื่องเย็นลง	Instant Off	
เฟิร์มแวร์อากาศ		
ประเภท	ตัวกรองประสิทธิภาพสูง	
ระยะเวลาในการบำรุงรักษา (ปกติ/ประหยัด)	6,000 / 12,000 ชั่วโมง ³	
แรงดันแหล่งจ่ายไฟ	100 - 240V AC +/- 10%, 50/60 Hz	
การสิ้นเปลืองพลังงาน (220 - 240V)		
หลอดไฟ (ปกติ/ประหยัด)	327W/225W	
สแตนด์บาย (เครือข่าย/ประหยัดพลังงาน)	2.0W/0.3W	
ขนาดโดยรวมตั้ง (ลึก x กว้าง x สูง)	234 x 302 x 77 มิลลิเมตร	
น้ำหนัก (รวมเลนส์มาตรฐาน)	ประมาณ 2.5 กิโลกรัม	
เสียงรบกวน (ปกติ/เงียบ)	37dB/28dB	

*1 ความสว่างของสี (output สีแดง) และความสว่างของสีขาว (output สีเหลือง) จะแตกต่างกันขึ้นอยู่กับสภาพการใช้งาน Output สีเหลืองสามารถวัดตาม IDMS 154; Output สีแดงสามารถวัดตาม ISO21118
*2 สามารถใช้ความถี่และแอมพลิจูด เพื่อใช้กับเทคโนโลยีการส่งสัญญาณแบบเดียวกัน อัตราข้อมูลแท้จริง, คุณสมบัติประสิทธิภาพของจริงจะแตกต่างกันขึ้นอยู่กับระบบของไฟเบอร์ออปติก ซึ่งแตกต่างกันไป
*3 เฉพาะในสำนักงานทั่วไป (ค่าบนของไฟเบอร์: 0.04 - 0.2 ฟิล์มกรองแสง) ตามเกณฑ์การทดสอบภายในของเอปสัน

EB-W06/W51

อุปกรณ์เสริมที่พร้อมเครื่อง

สายไฟ 1.8 เมตร
สายเชื่อมต่อเคเบิล 1.8 เมตร
รีโมทคอนโทรลพร้อมแบตเตอรี่ AA 2 ก้อน
คู่มือการใช้งาน CD-ROM
คู่มือการใช้งานฉบับย่อ

อุปกรณ์เสริมที่เลือกซื้อได้

หลอดไฟใหม่ : ELP1P97
เฟิร์มแวร์อากาศ : ELPAP32
การ์ด LAN ไร้สาย : ELPAP11
ที่ยึดพาด : ELPMB23
กรงที่ใส่เครื่อง : ELPKS69



EB-W06



EB-W51

© 2020 Epson Singapore Pte Ltd สงวนลิขสิทธิ์ ห้ามทำซ้ำ
ในบางส่วนหรือทั้งหมด โดยไม่ได้รับความยินยอมเป็นลายลักษณ์
อักษรจาก Epson

EPSON เป็นเครื่องหมายการค้าจดทะเบียนของ
Seiko Epson Corporation. ชื่อสินค้าและชื่อบริษัทอื่นๆ ที่พิมพ์
ที่ปรากฏในคู่มือ โปรดตรวจสอบลงในเอกสารแนบมานี้ เครื่อง
เครื่องทางการค้าหรือเครื่องหมายการค้าจดทะเบียนของผู้อื่น
ผลิตภัณฑ์อื่นๆ เอปสัน ไม่มีสิทธิ์ใดๆ ในเครื่องหมายเหล่านี้ ตัวอย่าง
ภาพสมมติ/ภาพพิมพ์ในเอกสารนี้หรือเอกสารเผยแพร่ของ
ผลิตภัณฑ์เป็นภาพจำลอง ข้อมูลจำเพาะอาจมีการเปลี่ยนแปลง
โดยไม่ต้องแจ้งให้ทราบ เราอาจแตกต่างกันระหว่างประเทศ กรุณา
ตรวจสอบกับสำนักงาน Epson ที่คุณตั้งเพื่อรับข้อมูลเพิ่มเติม

Apple, iPad, และ iPhone เป็นเครื่องหมายการค้าของ
Apple Inc., จัดว่าเป็นสินทรัพย์ของ Apple Inc.
App Store เป็นเครื่องหมายการค้าของ Apple Inc.

Android เป็นเครื่องหมายการค้าของ Google Inc.

ตราประทับของตัวแทนจำหน่าย

ปีนักษัตร 2563

บริษัท เอปสัน (ประเทศไทย) จำกัด

ชั้น 22 อาคารนิภาสวรรค์
เลขที่ 1152 ถนนพหลโยธิน 4 แขวงคลองเตย เขตคลองเตย กรุงเทพฯ 10110

Contact Us

✉ : support@eth.epson.co.th
📞 : Epson Thailand
☎ : 02-460-9699

Follow Us



More Details



รายละเอียดคุณสมบัติเฉพาะ:
EB-FH52

รุ่น	EB-FH52	
เทคโนโลยีการฉายภาพ	RGB Liquid Crystal Shutter Projection System (3LCD)	
ข้อมูลจำเพาะของชิ้นส่วนหลัก		
LCD	ขนาด	0.61 นิ้ว (C2 Fine)
	ความละเอียดปกติ	1,080p
แหล่งกำเนิดแสง	ประเภท	230W UHE
	อายุการใช้งาน (ปกติ/ประหยัด)	5,500/12,000 ชั่วโมง
อัตราส่วนภาพ		16:9
เลนส์ฉายภาพ	ประเภท	Optical Zoom (ปรับด้วยมือ)/Focus (ปรับด้วยมือ)
	F-Number	1.51 - 1.99
	Focal length	18.20 - 29.20 มิลลิเมตร
	Zoom Ratio	1 - 1.6
	Throw Ratio	1.32 - 2.14 (Wide - Tele)
ขนาดจอภาพ (ระยะการฉายภาพ)		
มาตรฐาน	Tele: 30 - 300 นิ้ว [1.42 - 14.41 เมตร]	
	Wide: 30 - 300 นิ้ว [0.87 - 8.88 เมตร]	
ความสว่าง*		
ค่าความสว่างของแสงสีขาว (ปกติ/ประหยัด)	4,000 lm	
ค่าความสว่างของแสงสี	4,000 lm	
อัตราส่วนความคมชัด	16,000 : 1	
การแก้ไขรูปทรงเรขาคณิต		
การแก้ไขภาพสี่เหลี่ยมผืนผ้าแนวตั้ง/แนวนอน	± 30°/± 30° (ปรับภาพสี่เหลี่ยมผืนผ้าแนวตั้งอัตโนมัติเท่านั้น)	
Quick Corner	□	
การฉายภาพแบบแยกจอภาพ	□	
ลำโพงภายในตัวเครื่อง	Monoaural: 16W x 1	
การเชื่อมต่อ		
อินพุต	D-Sub 15 Pin	1
	Composite	1 (RCA)
ดิจิทัล Input	DVI-D	NA
	HDMI	2
	HD BaseT	NA
ขั้วต่อ Output	D-Sub 15 Pin	NA
	HDMI	NA
ออดิโอ Input	2 RCA (สีขาว/สีแดง)	1
ออดิโอ Output	Stereo Mini Jack	NA
อื่นๆ	USB Type A	1 (สำหรับ LAN ไร้สาย, Firmware Update, Copy OSD Settings)
	USB Type B	1 (สำหรับ Firmware Update, Copy OSD Settings)
I/O ควบคุม	RS-232C	NA
	รีโมทคอนโทรล Input	NA
เครือข่าย	ไร้สาย LAN	NA
	ไร้สาย	ภายในตัว
คุณสมบัติการเชื่อมต่อไร้สาย (Screen Mirroring)		
รองรับความเร็วสำหรับแต่ละโหมด	IEEE 802.11g (2.4GHz): 54Mbps ² / IEEE 802.11n (2.4GHz): 130 Mbps ² / IEEE 802.11a (5GHz): 54 Mbps ² / IEEE 802.11n (5GHz): 270 Mbps ² / IEEE 802.11ac (5 GHz): 780 Mbps ²	
คุณสมบัติการเชื่อมต่อไร้สาย (LAN ไร้สายภายในตัว)		
รองรับความเร็วสำหรับแต่ละโหมด	IEEE 802.11b (2.4GHz): 11Mbps ² / IEEE 802.11g (2.4GHz): 54 Mbps ² / IEEE 802.11n (2.4GHz): 72.2 Mbps ² / IEEE 802.11a (5GHz): 54 Mbps ² / IEEE 802.11n (5 GHz): 150 Mbps ²	
ระบบรักษาความปลอดภัยสำหรับ LAN ไร้สาย	Quick Mode: OPEN, WPA2-PSK (AES) Advanced Mode: OPEN, WPA2/WPA3-PSK, WPA2/WPA3-EAP Supported EAP Type: PEAP, PEAP-ILS, EAP-TLS, EAP-Fast	
อุณหภูมิการทำงาน	ระดับความสูงต่ำ: 5 - 40°C <41 - 104°F> ระดับความสูง: 5 - 35°C <41 - 95°F> (ความชื้น 20% - 80%, ไม่มีหมอกไอน้ำ)	
ระดับความสูงในการทำงาน	0 - 3,048 เมตร <0 - 10,000 ฟุต>	
Direct Power On/Off	□	
เวลาเปิดเครื่อง	สูงถึง 6 วินาที, เวลาในการอุ่นเครื่อง: 30 วินาที	
ระยะเวลาเครื่องเย็นลง	Instant Off	
เพนทรออากาศ		
ประเภท	ตัวกรองประสิทธิภาพสูง	
ระยะเวลาในการบำรุงรักษา (ปกติ/ประหยัด)	10,000/20,000 ชั่วโมง ³	
แรงดันแหล่งจ่ายไฟ	100 - 240V AC +/- 10%, 50/60 Hz	
การสิ้นเปลืองพลังงาน (220 - 240V)		
หลอดไฟ (ปกติ/ประหยัด)	327W/225W	
สแตนด์บาย (เครือข่าย/ประหยัดพลังงาน)	2.0W/0.3W	
ขนาดโปรเจกชัน (ลึก x กว้าง x สูง)	282 x 309 x 90 มิลลิเมตร	
น้ำหนัก (รวมเลนส์มาตรฐาน)	ประมาณ 3.1 กิโลกรัม	
เสียงพัดลม (ปกติ/เงียบ)	37dB/28dB	

*1 ความสว่างของสี (output แสงสี) และความสว่างของสีขาว (output แสงสีขาว) จะแตกต่างกันขึ้นอยู่กับสถานการณ์การใช้งาน Output แสงสีสามารถวัดตาม IDMS 15.4; Output แสงสีขาววัดตาม ISO21118
*2 สามารถใช้ความเร็วรับส่งสูงสุด เมื่อใช้เทคนิคการเชื่อมต่อแบบเสถียรบนเครือข่ายความเร็วสูง, คุณสมบัติความปลอดภัยอาจแตกต่างกันขึ้นอยู่กับระบบคอมพิวเตอร์ของคุณ สิ่งแวดล้อมและปัจจัยอื่นๆ
*3 เมื่อใช้ใบสั่งงานทั่วไป (ช่วงความถี่พัลส์: 0.04 - 0.2 มิลลิเมตรต่อลูกบาศก์เมตร) ตามเกณฑ์การทดสอบภายในของเอปสัน

EB-FH52

อุปกรณ์เสริมที่นำพร้อมเครื่อง

สายไฟ 1.8 เมตร
สายเชื่อมต่อเคเบิล 1.8 เมตร
รีโมทคอนโทรลพร้อมแบตเตอรี่ AA 2 ก้อน
LAN ไร้สาย ELPAP11 (ภายในตัว)
คู่มือการใช้งาน CD-ROM
คู่มือการใช้งานฉบับย่อ

อุปกรณ์เสริมที่เลือกซื้อได้

หลอดไฟใหม่ : ELP1P97
เพนทรออากาศ : ELPAP54
ที่ยึดพาด : ELPMB23
กรงไม้ใส่เครื่อง : ELPKS69



EB-FH52

© 2020 Epson Singapore Pte Ltd สงวนลิขสิทธิ์ ห้ามทำซ้ำ
ในบางส่วนหรือทั้งหมด โดยไม่ได้รับความยินยอมเป็นลายลักษณ์
อักษรจาก Epson

EPSON เป็นเครื่องหมายการค้าจดทะเบียนของ
Seiko Epson Corporation, ชื่อสินค้าเครื่องหมายการค้าที่จดทะเบียน
ที่ปรากฏในนี้ใช้เพื่อวัตถุประสงค์ในการระบุเท่านั้น และใน
เครื่องหมายการค้าหรือเครื่องหมายการค้าที่จดทะเบียนของ
ผลิตภัณฑ์อื่นๆ เอบสัน ไม่รับประกันใดๆ ในเครื่องหมายเหล่านี้ ตัวอย่าง
ภาพลักษณ์/ภาพพิมพ์ในเอกสารนี้อาจแตกต่างจากของจริง
โดยไม่ตั้งใจหรือโดยเจตนา ข้อมูลเฉพาะอาจมีการเปลี่ยนแปลง
โดยไม่ต้องแจ้งให้ทราบ เราขอแนะนำให้ผู้บริโภคตรวจสอบ
ตรวจสอบกับสำนักงาน Epson ที่ใกล้กับพื้นที่ของคุณ
Apple, iPad, และ iPhone เป็นเครื่องหมายการค้าของ
Apple Inc., จดทะเบียนในสหรัฐอเมริกาและประเทศอื่นๆ
App Store เป็นเครื่องหมายการค้าของ Apple Inc.
Android เป็นเครื่องหมายการค้าของ Google Inc.

ตราประทับของตัวแทนจำหน่าย

มีนาคม 2563

บริษัท เอบสัน (ประเทศไทย) จำกัด

ชั้น 22 อาคารนิภาอาคาร
เลขที่ 1152 ถนนพหลโยธิน แขวงคลองเตย เขตคลองเตย กรุงเทพฯ 10110

Contact Us

✉ : support@eth.epson.co.th
☎ : Epson Thailand
☎ : 02-460-9699

Follow Us

Facebook, Twitter, YouTube, LinkedIn
EpsonThailand

More Details

Website, Product Today, Virtual Solution Center
QR codes for website, product, and virtual solution center.

รายละเอียดคุณสมบัติเฉพาะ:
EB-972/982W

รุ่น	EB-972	EB-982W
เทคโนโลยีการฉายภาพ	RGB Liquid Crystal Shutter Projection System (3LCD)	
ข้อมูลจำเพาะของชิ้นส่วนหลัก		
LCD	ขนาด 0.55 นิ้ว (C2 Fine) ความละเอียดปกติ XGA	0.59 นิ้ว (C2 Fine) WXGA
แหล่งกำเนิดแสง	ปรอท 230W UHE อายุการใช้งาน (ปกติ/ประหยัด) 6,500/17,000 ชั่วโมง	
อัตราส่วนภาพ เลนส์ฉายภาพ	4:3	16:10
	ปรอท Optical Zoom (ปรับด้วยมือ)/focus (ปรับด้วยมือ)	
F Number	1.51 - 1.99	
Focal length	18.20 - 29.20 มิลลิเมตร	
Zoom Ratio	1 - 1.6	
Throw Ratio	1.58 - 2.56 (Wide - Tele)	1.38 - 2.24 (Wide - Tele)
ขนาดจอภาพ (ระยะการฉายภาพ)		
มาตรฐาน	Tele: 27 - 262 นิ้ว [1.40 - 13.81 เมตร] Wide: 27 - 262 นิ้ว [0.85 - 8.52 เมตร]	Tele: 29 - 280 นิ้ว [1.40 - 13.71 เมตร] Wide: 29 - 280 นิ้ว [0.85 - 8.45 เมตร]
ความสว่าง ¹		
ค่าความสว่างของแสงสีขาว (ปกติ/ประหยัด)	4,100 lm	4,200 lm
ค่าความสว่างของแสงสี	4,100 lm	4,200 lm
อัตราส่วนความคมชัด	16,000 : 1	
การแก้ไขรูปทรงเรขาคณิต		
การแก้ไขภาพสี่เหลี่ยมผืนผ้า/แนวตั้ง/แนวนอน	±30°/±30° (ปรับภาพสี่เหลี่ยมผืนผ้าแนวตั้งด้วยอัตโนมัติ)	
Quick Corner	☑	
การฉายภาพแบบแยกจอภาพ	☑	
ลำโพงภายในตัวเครื่อง	Monoaural: 16W x 1	
การเชื่อมต่อ		
อินพุต Input	D-Sub 15 Pin	2
	Composite	1 (RCA)
อินพุต Input	DVI-D	NA
	HDMI	2
	HD BaseT	NA
อินพุต Output	D-Sub 15 Pin	1
	HDMI	NA
อินพุต Input	2 RCA (สีขาว/สีแดง)	1
	Stereo Mini	2
อินพุต Output	Stereo Mini Jack	1
อื่นๆ	USB Type A	1 (สำหรับ LAN ไร้สาย, Firmware Update, Copy OSD Settings)
	USB Type B	1 (สำหรับ Firmware Update, Copy OSD Settings)
Mic Input	Stereo Mini	1
I/O คอนนัค	RS-232C	1
	รีโมทคอนโทรล Input	NA
เครือข่าย	ไร้สาย LAN	1
	ไร้สาย	1 (ELPAP11)
คุณสมบัติการเชื่อมต่อไร้สาย		
รองรับความเร็วไร้สายที่เสถียร	IEEE 802.11b (2.4GHz): 11 Mbps ² / IEEE 802.11g (2.4GHz): 54 Mbps ² / IEEE 802.11n (2.4GHz): 72.2 Mbps ² /IEEE 802.11a (5GHz): 54 Mbps ² / IEEE 802.11n (5GHz): 150 Mbps ²	
รองรับรักษาความปลอดภัยสำหรับ LAN ไร้สาย	Infrastructure: OPEN, WPA2/WPA3-PSK Access Point: OPEN, WPA2-PSK (AES)	
อุณหภูมิการทำงาน	ระดับความสูงต่ำ: 5 - 40°C <41 - 104°F> ระดับความสูง: 5 - 35°C <41 - 95°F> (ความชื้น 20% - 80%, ไม่มีการควบแน่น)	
ระดับความสูงในการทำงาน	0 - 3,048 เมตร <0 - 10,000 ฟุต>	
Direct Power On/Off	☑	
เวลาเปิดเครื่อง	สูงสุด 6 วินาที, เวลาในการอุ่นเครื่อง: 30 วินาที	
ระยะเวลาเครื่องเย็นลง	Instant Off	
แฟลชไดรฟ์		
ปรอท	ตัวกรองอนุภาคที่ฟุ้ง	
ระยะเวลาในการบำรุงรักษา (ปกติ/ประหยัด)	10,000 /20,000 ชั่วโมง ³	
แรงดันแหล่งจ่ายไฟ	100 - 240V AC +/- 10%, 50/60 Hz	
การสิ้นเปลืองพลังงาน (220 - 240V)		
หลอดไฟ (ปกติ/ปานกลาง/ประหยัด)	327W/290W/225W	
สแตนด์บาย (เครื่องช่วย/ประหยัดพลังงาน)	2.0W/0.3W	
ขนาดป้อนเข้าตั้ง (ลึก x กว้าง x สูง)	282 x 309 x 90 มิลลิเมตร	
น้ำหนัก (รวมขนส่งมาตรฐาน)	ประมาณ 3.1 กิโลกรัม	
เสียงพัฒนา (ปกติ/เงียบ)	37dB/28dB	

¹ ความสว่างของสี (output สีแดง) | ความสว่างของสีขาว (output สีขาว) | แสดงค่าที่วัดขึ้นอยู่ในสภาวะการใช้งาน Output สีแดงตามมาตรฐาน IDMS 154; Output สีขาวตามมาตรฐาน ISO21118
² สามารถใช้ความเร็วสูงสุด เมื่อใช้ร่วมกับโมเด็มที่มีคุณสมบัติสนับสนุนเหมือนกัน อัตราข้อมูลแท้จริง, คุณสมบัติประสิทธิภาพอาจแตกต่างกันขึ้นอยู่กับรูปแบบการเชื่อมต่อและอุปกรณ์ สิ่งแวดล้อมและอื่น ๆ
³ เมื่อใช้กับสายพาวเวอร์ (จำนวนของไฟ: 0.04 - 0.2 มิลลิเมตรต่อเซนติเมตร) ตามการกำหนดของมาตรฐานของญี่ปุ่น

EB-972/982W

อุปกรณ์เสริมที่พร้อมเครื่อง

สายไฟ 1.8 เมตร
สายเชื่อมต่อเคเบิล 1.8 เมตร
รีโมทคอนโทรลพร้อมแบตเตอรี่ AA 2 ก้อน
อุปกรณ์เสริมพร้อมสายรับ Wireless Dongle
คู่มือการใช้งาน CD-ROM
คู่มือการใช้งานบนเว็บ

อุปกรณ์เสริมที่เลือกซื้อได้

หลอดไฟใหม่ : ELPAP97
แฟลชไดรฟ์ : ELPAP54
LAN ไร้สาย : ELPAP11
รีโมทคอนโทรล : ELPMB23
กรงเก็บเครื่อง : ELPKS70



EB-972



EB-982W

© 2020 Epson Singapore Pte Ltd สงวนลิขสิทธิ์ ห้ามทำซ้ำ
ในบางส่วนของคู่มือ โดยไม่ได้รับอนุญาตเป็นลายลักษณ์
อักษรจาก Epson

EPSON เป็นเครื่องหมายการค้าของ
Seiko Epson Corporation. ชื่อสินค้าและชื่ออื่น ๆ ที่พบ
ที่ปรากฏในคู่มือนี้ ใช้เพื่อวัตถุประสงค์ในการเรียกขานเท่านั้น และ
เครื่องหมายการค้าหรือเครื่องหมายการค้าของผู้อื่นของ
ผลิตภัณฑ์อื่นๆ เช่น IBM, Microsoft, ในเครื่องพิมพ์เหล่านี้ ตัวอย่าง
ภาพลักษณ์/ภาพพิมพ์ในเอกสารนี้การออกแบบและรายละเอียดของ
ผลิตภัณฑ์เป็นเพียงข้อมูล ข้อมูลจำเพาะอาจมีการเปลี่ยนแปลง
โดยไม่另行通知 กรุณา ตรวจสอบความแตกต่างกับรหัสประจำตัว กรุณา
ตรวจสอบก่อนส่งมอบ Epson โปรดอ่านคู่มือฉบับสมบูรณ์

Apple, iPad, etc: iPhone เป็นเครื่องหมายการค้าของ
Apple Inc., และเขียนในสหรัฐอเมริกาและประเทศอื่นๆ
App Store เป็นเครื่องหมายการค้าของ Apple Inc.

Android เป็นเครื่องหมายการค้าของ Google Inc.

ตราประทับบนจอแสดงผลเป็นทรัพย์สิน

ปีนายน 2563

บริษัท เอปสัน (ประเทศไทย) จำกัด

ชั้น 22 อาคารนิมิตาเวสต์
เลขที่ 1152 ถนนพหลโยธิน 4 แขวงคลองเตย เขตคลองเตย กรุงเทพฯ 10110

Contact Us

✉ support@eth.epson.co.th
☎ : Epson Thailand
☎ : 02-460-9699

Follow Us

Facebook, Twitter, YouTube, LinkedIn, Instagram, Epson Thailand

More Details

Website, Product Today, Virtual Solution Center
QR codes for website, product, and virtual solution center.