

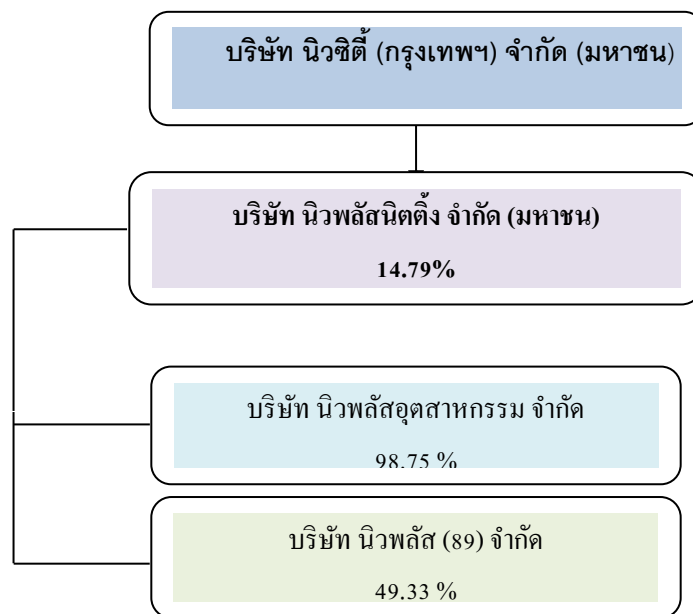
## 1.2 โครงสร้างการถือหุ้นของกลุ่มบริษัท

### 1.2.1 โครงสร้างการถือหุ้นของกลุ่มบริษัท

#### (1) นโยบายการแบ่งการดำเนินงานของบริษัทในกลุ่ม

บริษัท นิวซีดี (กรุงเทพฯ) จำกัด (มหาชน) เป็นผู้จำหน่ายสินค้าสั่งซื้อสินค้าประเภทเครื่องนุ่งห่มจำพวก กุ๊น น่อง กุ๊นเท้า ชุดชั้นใน ชุดกายบริหาร และชุดนอน จาก บริษัท นิวพลัสนิตติ้ง จำกัด (มหาชน) ซึ่งเป็นโรงงานผู้ผลิตสินค้าประเภทเดียวกัน ให้แก่บริษัทฯ โดยโรงงานผู้ผลิต บมจ. นิวพลัสนิตติ้ง ได้กระจายคำสั่งซื้อให้กับบริษัทย่อยทั้งสองแห่ง คือ บริษัท นิวพลัสอุตสาหกรรม จำกัด และบริษัท นิวพลัส (89) จำกัด

#### (2) ข้อมูลแผนภาพของโครงสร้างการถือหุ้นของกลุ่มบริษัท

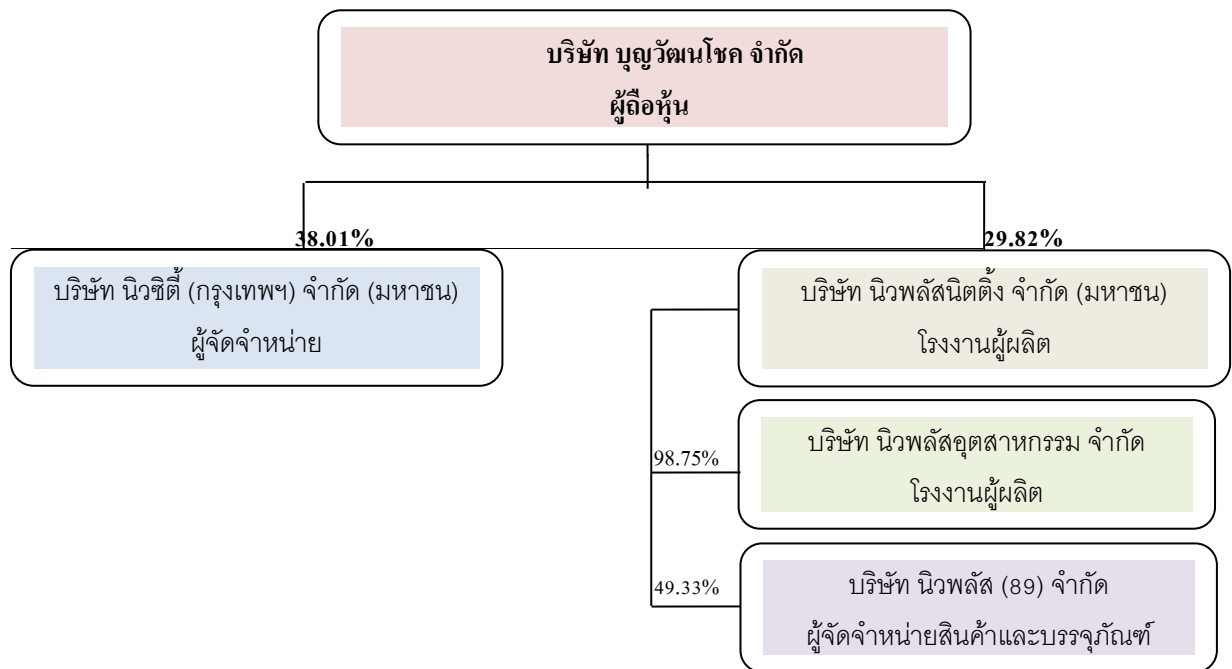


#### 1.3.2 บริษัทฯ ไม่มีบุคคลที่อาจมีความขัดแย้งถือหุ้นในบริษัทย่อยหรือบริษัทร่วมเกินกว่าร้อยละ 10 ของจำนวนหุ้น

บริษัทมีบริษัทร่วม 1 แห่งคือ บริษัทนิวพลัสนิตติ้ง จำกัด (มหาชน) มีสัดส่วนการถือหุ้น 14.79% และบริษัท นิวพลัสนิตติ้ง จำกัด (มหาชน) มีบริษัทย่อย 2 แห่ง คือ บริษัท นิวพลัสอุตสาหกรรม จำกัด มีสัดส่วนการถือหุ้น 98.75% และบริษัท นิวพลัส (89) จำกัด มีสัดส่วนการถือหุ้น 49.33%

### 1.3.3 ความสัมพันธ์กับกลุ่มธุรกิจของผู้ถือหุ้นใหญ่

บริษัทเป็นผู้จัดจำหน่ายสินค้าประเภทเครื่องนุ่งห่ม มียอดการสั่งซื้อสินค้าในปี 65 จำนวน 200.34 ล้านบาท เทียบเป็น 58.78 % จากโรงงานผู้ผลิตในบริษัทรวมที่เป็นกลุ่ม นิวพลัสกรุ๊ป ซึ่งเป็นผู้ประกอบธุรกิจ เป็นโรงงานผู้ผลิตตามคำสั่งซื้อของบริษัทภายใต้เครื่องหมายการค้าเดียวกัน โดยกลุ่ม นิวพลัสกรุ๊ปมีผู้ถือหุ้นรายใหญ่ร่วมกัน คือ บริษัท บุญวัฒนโชค จำกัด โดยมีโครงสร้างธุรกิจที่สำคัญดังนี้



เครื่องนิวพลัสกรุ๊ป มีนโยบายให้บริษัทในเครือแต่ละแห่งมีนโยบายและการบริหารงานของตัวเอง บริษัท นิวซิติ้ (กรุงเทพฯ) จำกัดมหาชน เป็นผู้จัดจำหน่ายสินค้าจำพวกเครื่องนุ่งห่ม มีการซื้อสินค้าในกลุ่มเครือ 50-80% ราคาที่ซื้อเป็นไปตามราคาตลาดที่ยอมรับกันได้ซึ่งไม่แตกต่างจากรายการที่กระทำกิจการอื่นที่ไม่เกี่ยวข้องกันเป็นการค้าเสรี การต่อรองราคาขึ้นอยู่กับกลไกของตลาดโดยทั่วไป

#### การลงทุนในบริษัทร่วม

บริษัทเป็นผู้ถือหุ้นในบริษัท นิวพลัสนิตติ้ง จำกัด (มหาชน) จำนวน 1,479,062 หุ้น เป็นตัวเงินในราคาทุนรวม 69.93 ล้านบาท โดยมีสัดส่วนการถือ 14.79 % โดยมีนโยบายสนับสนุนและส่งเสริมการลงทุนในบริษัทกลุ่มเครือเดียวกันซึ่งบริษัท นิวพลัส

นิตติ้ง จำกัด (มหาชน) ประกอบธุรกิจเป็นโรงงานผู้ผลิตสินค้าเพื่อส่งสินค้าให้บริษัทเป็นผู้จัดจำหน่าย

## การถือหุ้นไขว้ระหว่างกัน

บริษัทมีโครงสร้างการถือหุ้นไขว้ระหว่างกันแต่การถือหุ้นไขว้ดังกล่าว ไม่มีลักษณะเป็นการถือหุ้นไขว้ระหว่างกันที่ขัดหรือแย้งกับหลักเกณฑ์ ตามประกาศคณะกรรมการกำกับตลาดทุนที่ ทจ. 39/2559 เรื่อง “การขออนุญาตและการอนุญาตให้เสนอขายหุ้นที่ออกใหม่” ข้อ 15

การถือหุ้นไขว้ระหว่างกัน ณ วันที่ 30 ธันวาคม 2567		
ชื่อบริษัท	สัดส่วนการถือหุ้น (%)	
	บริษัทถือหุ้นบริษัทอื่น	บริษัทอื่นถือหุ้นบริษัท
1. กรณีการถือหุ้นเกินกว่า 50%		
(1) บริษัทอื่นเป็นผู้ถือหุ้นในบริษัทเกินกว่า 50% บริษัทต้องไม่ถือหุ้นไขว้ในบริษัทอื่น	-	-
(2) บริษัทเป็นผู้ถือหุ้นในบริษัทอื่น เกินกว่า 50% บริษัทอื่นต้องไม่ถือหุ้นไขว้ในบริษัท	-	-
(3) บริษัทเป็นผู้ถือหุ้นกว่า 50% ในบริษัทอื่น	-	-
2. กรณีการถือหุ้นเกินกว่า 25%แต่ไม่เกินกว่า 50%		
(1) บริษัทอื่นเป็นผู้ถือหุ้นในบริษัทเกินกว่า 25%แต่ไม่เกินกว่า 50% บริษัทต้องไม่ถือหุ้นไขว้ในบริษัทอื่นเกินกว่า 10%		
- บริษัท บุญวัฒนาโชค จำกัด	-	38.07
(2) บริษัทเป็นผู้ถือหุ้นในบริษัทอื่นเกินกว่า 25%แต่ไม่เกินกว่า 50% บริษัทอื่นต้องไม่ถือหุ้นไขว้ในบริษัทเกินกว่า 10%	-	-
3. กรณีการถือหุ้นไม่เกินกว่า 25%		
(1) บริษัทอื่นเป็นผู้ถือหุ้นในบริษัท ไม่เกินกว่า 25% บริษัทต้องไม่ถือหุ้นไขว้ในบริษัทอื่นเกินกว่า 25%	-	-
(2) บริษัทเป็นผู้ถือหุ้นในบริษัทอื่น ไม่เกินกว่า 25% บริษัทอื่นต้องไม่ถือหุ้นไขว้ในบริษัทเกินกว่า 25%		
1. บริษัท นิวพลัสสินค้าย จำกัด (มหาชน)	14.79	-
2. บริษัท เสรีคอนโทรล จำกัด	-	6.33
3. บริษัท สหพัฒนพิบูล จำกัด (มหาชน)	0.55	0.45
4. บริษัท สหพัฒนาอินเตอร์โฮลดิ้ง จำกัด (มหาชน)	0.07	15.50
5. บริษัท โชควัฒนา จำกัด	-	1.99
6. บริษัท สายพิณวัฒนา จำกัด	-	0.07

กลุ่มผู้ถือหุ้นรายใหญ่ที่มีอิทธิพลต่อการกำหนดนโยบายการจัดการมีดังต่อไปนี้

รายชื่อผู้ถือหุ้นใหญ่	จำนวนหุ้นที่ถือ (หุ้น)	สัดส่วนการถือหุ้น (%)
กลุ่มครอบครัวผู้มีอำนาจควบคุม		
1. บริษัทบุญวัฒนา โชน จำกัด	56,918,840	38.070
2. บมจ. สหพัฒนาอินเตอร์โฮลดิ้ง	23,177,380	15.50
3. นายบุญปกรณ์ โชนวัฒนา	6,044,920	4.04
4. นางจำเนียร โชนวัฒนา	665,530	0.45
5. นายพิภพ โชนวัฒนา	3,558,820	2.38
6. นางสาววรรณ โชนวัฒนา	3,909,680	2.62
7. นางสาวรวงศ์ โชนวัฒนา	3,500,000	2.34
รวม	97,775,170	65.39