

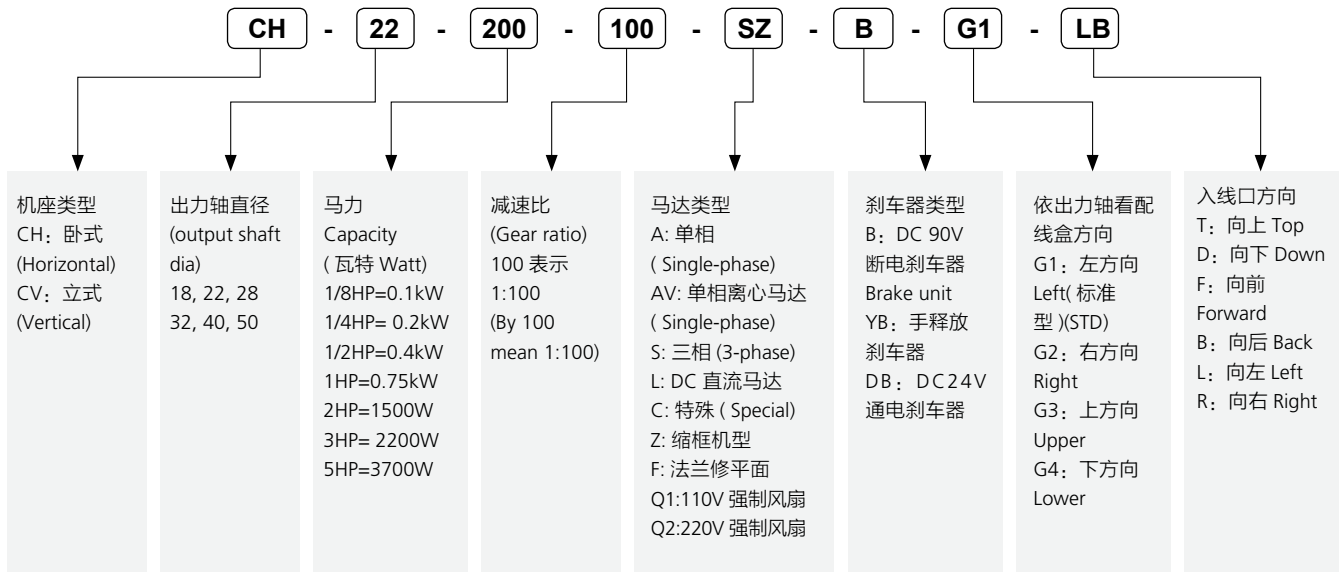
# 小型交流减速马达

产品结构图



小型交流减速马达 Small AC Gear Motor

## 减速马达型号说明 Technical data



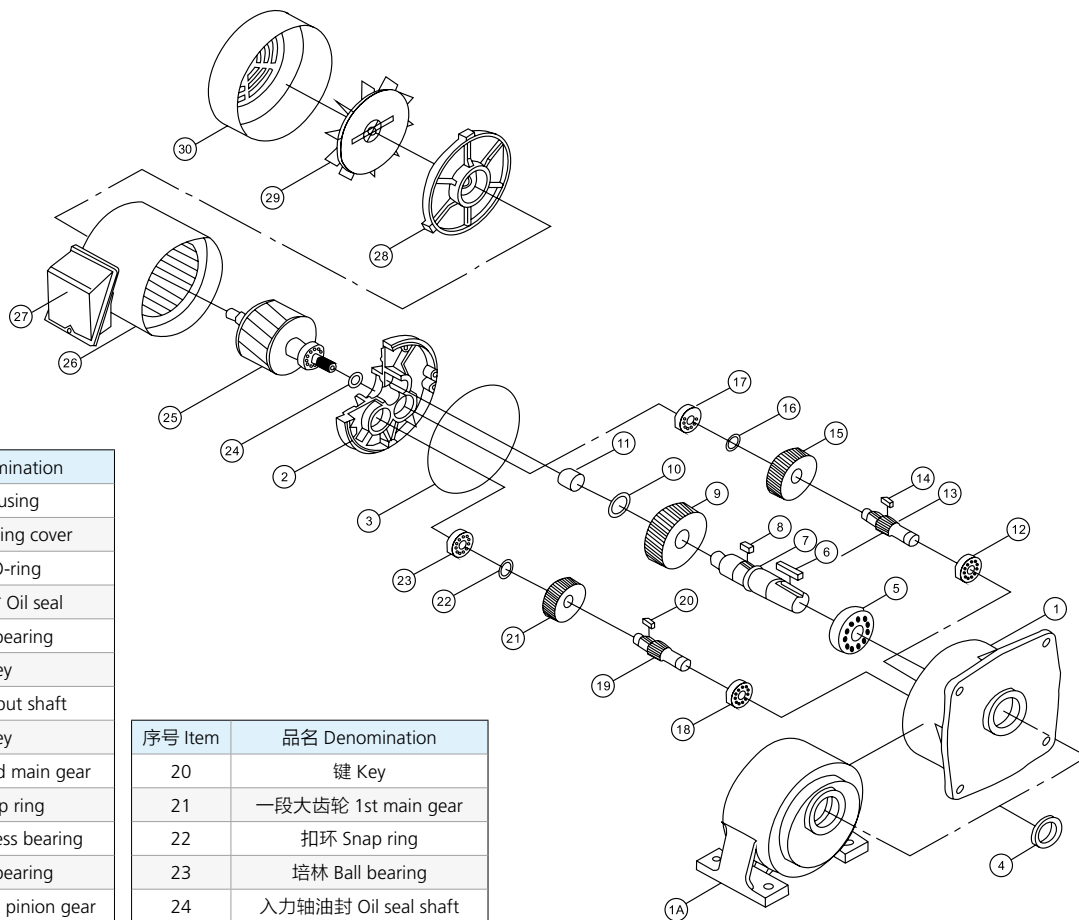
## 接线盒方向选定 Terminal box direction

	G1- 左方向 Left Side	G2- 右方向 Right Side	G3- 上方向 Upper Side	G4- 下方向 Lower Side
CH 型 CH Type				
CV 型 CV Type				
接线盒: 面朝马达出轴 时入线口方向 Wire Inlet Direction	LD LT	RD RT	TL TR	DL DR
	LF LB	RF RB	TF TB	DF DB

## 机型说明 Model Description



### 产品结构图



序号 Item	品名 Denomination
1	本体 Housing
2	本体盖 Housing cover
3	O型环 O-ring
4	出力轴油封 Oil seal
5	培林 Ball bearing
6	键 Key
7	出力轴 Output shaft
8	键 Key
9	三段大齿轮 3rd main gear
10	扣环 Snap ring
11	自润培林 Oilless bearing
12	培林 Ball bearing
13	三段小齿轮 3rd pinion gear
14	键 Key
15	二段大齿轮 2nd main gear
16	扣环 Snap ring
17	培林 Ball bearing
18	培林 Ball bearing
19	二段小齿轮 2nd main gear

序号 Item	品名 Denomination
20	键 Key
21	一段大齿轮 1st main gear
22	扣环 Snap ring
23	培林 Ball bearing
24	入力轴油封 Oil seal shaft
25	马达轴及转子 Motor shaft
26	线圈总成 Coil assembly
27	接线盒 Wire box
28	马达后盖 Rear cover motor
29	风扇 Fan
30	风罩 Fan cover

### 齿轮减速机的使用及安装 Operation and Installation of Gear Reducer

#### 使用前检查

- ◆ 检查机种、型号、马力、轴方向、减速比、回转方向及入力轴出力轴回转数是否符合。
- ◆ 注意检查注油情况，确定是有油，并保持油量在油面积一半以上。

#### 场所

- ◆ 须装置于平日坚固的底部。
- ◆ 安装之环境须干燥且通风良好，周围温度 -10℃ ~+50℃，异常高温或低温时请注明。

#### 连接方法

- ◆ 当联接器用以联接入力或出力轴时，须确实固定并务使两轴平行，底座须以适当螺栓，确保固紧密。
- ◆ 所有配合均应轻装于轴上，勿使用铁锤，并避免装配过紧而引起轴承损坏。

- ◆ 滑轮，链轮或齿轮在装配时应尽量靠近轴承以减少弯曲应力。使用适当大小（在出力轴径的6倍以内）与出力轴连接之轮、皮带轮等请配合 H7 公差使用，可避免发出异声与受损。
- ◆ CH、CV 型入力孔可加添适当润滑油，避免孔径过度磨损及发出异声。
- ◆ 轴面可涂上防锈涂料避免生锈。

#### 马达

- ◆ 电源电压变动大于 10% 时，马达会有烧毁之虞，并使出力轴扭降低或异常。
- ◆ 马达超负荷使用有烧毁之虞。
- ◆ 马达接线错误会导致马达烧毁。
- ◆ 湿气过重的环境会使刹车马达的刹车器产生锈蚀，失去刹车功能。
- ◆ 搭配变频器使用时，如常使用于低频，请使用变频专用马达。
- ◆ 请在电源供应入线加装保护开关减少马达烧毁。

### 马达特性资料 Motor specification

		三相减速马达	单相减速马达
三相减速马达	齿轮	全部内藏式齿轮采用高级特殊合金钢高精度加工并渗碳淬火处理	
	齿轮箱材质	铝合金压铸成型（轴径 18、22、28）铸铁成型（32、40、50）	
	润滑油	本机体于出货时内部添加高级润滑油，不需要加油保养	
马达	电源	220/380V	110/220V
	频率	50/60Hz	50/60Hz
	冷却方式	全闭外扇	全闭外扇
	启动方式	全压直接启动	连转启动、电容启动
	外壳材质	高级铝合金	
	绝缘等级	F、B 级绝缘	
	防护等级	铝壳接线盒为 IP54，铁盒接线盒为 IP20	
刹车	动作方式	无激磁式刹车（断电刹车）	
	电压	DC90-110V 附 AC220V、AC110V 整流器	
通用环境	温度	-10°C ~ +40°C	
	湿度	90% 以下（不凝结）	
	场所	室内，海拔 1000 米以下	

### 三相电压全负载电流值 3-Phase/4-Poles Full Load Ampere

输出功率 Capacity	50Hz-4P			60Hz-4P		
	220V	380V	RPM	220V	380V	RPM
100W	0.60	0.40	1400	0.60	0.40	1700
200W	1.15	0.67	1400	1.10	0.63	1700
400W	2.13	1.24	1400	1.90	1.10	1700
750W	3.66	2.13	1410	3.40	1.96	1710
1500W	6.58	3.82	1410	6.10	3.53	1710
2200W	8.94	5.18	1430	8.70	5.03	1725
3700W	13.85	8.03	1440	13.5	7.81	1725

### 单相电压全负载电流值 1-Phase/4-Poles Full Load Ampere

输出功率 Capacity	50Hz-4P			60Hz-4P		
	110V	220V	PRM	110V	220V	PRM
100W	2.2	1.1	1400	2.0	1.0	1700
200W	4.0	2.0	1400	3.6	1.8	1700
400W	7.6	3.8	1420	6.6	3.3	1730
750W	14.2	7.10	1420	12.9	6.4	1730
1500W	20.0	10.0	1420	18.0	9.0	1730

### 单相马达电容器规格 1-Phase Motor Capacitor

输出马力 Capacity	运转电容 (文电型)	启动电容 (离心开关型)	运转电容 + 启动电容 (离心开关型)
100W	10μf-350V	-	
200W	16μf-350V	125μf-160V	
400W	30μf-350V	200μf-160V	30μf-350V+200μf-160V
750W	35μf-350V	300μf-160V	35μf-350V+300μf-160V
1500W	50μf-350V	400μf-160V	50μf-350V+400μf-160V

出力轴轴径对照表 Output Shaft Diameter Table

标准型 (Normal Duty Type)

减速比 Ratio	马力 Capacity						
	1/8HP(100W)	1/4HP(200W)	1/2HP(400W)	1HP(750W)	2HP(1500W)	3HP(2200W)	5HP(3700W)
3	18	18	22	28	32	40	40
5	18	18	22	28	32	40	40
10	18	18	22	28	32	40	40
15	18	22	28	28	32	40	50
20	18	22	28	28	32	40	50
25	18	22	28	28	32	40	50
30	18	22	28	32	32	40	50
40	18	22	28	32	40	40	50
45	18	22	28	32	40	50	50
50	18	22	28	32	40	50	50
60	22	22	28	32	40	50	50
70	22	22	28	32	40	50	
80	22	22	28	32	40	50	
90	22	22	28	32	40	50	
100	22	28	32	32	40	50	
120	22	28	32	32	50		
140	22	28	32	40	50		
150	22	28	32	40	50		
160	22	28	32	40	50		
180	22	28	32	40	50		
200	22	28	32	40			
250-1800	28	32	40	50			

轻负载缩框型 (Light Duty Type)

减速比 Ratio	马力 Capacity						
	1/8HP(100W)	1/4HP(200W)	1/2HP(400W)	1HP(750W)	2HP(1500W)	3HP(2200W)	5HP(3700W)
3			18	22	28	32	
5			18	22	28	32	
10			18	22	28	32	
15		18	22	22	28		40
20		18	22	22	28		40
25		18	22	22	28		40
30		18	22	28	32		40
40		18	22	28	32		40
45		18	22	28	32		40
50		18	22	28	32	40	40
60	18	18	22	28	32	40	40
70	18	18	22	28	32	40	
80	18	18	22	28	32	40	
90	18	18	22	28	32		
100	18	22	28	28	40		
120	18	22	28	28	40		
140	18	22	28	32	40		
150	18	22	28	32	40		
160	18	22	28	32	40		
180	18	22	28	32	40		
200	18	22	28	32			
250-1800	22	28	32	40			

1、缩框机型为不正当设计使用，如非必要请勿选用。

2、马达部分提供一年保固。

1、Light duty type are not available for standard application design, it only suitable for special project design.

2、Provide one year guarantee for motor only.

## 输出扭矩表 Output Torque

标准型 (Normal Duty Type)

kg·m

减速比 Ratio	输出转速 Output R.P.M.		输出扭矩 Output Torque													
			0.1kW		0.2kW		0.4kW		0.75kW		1.5kW		2.2kW		3.7kW	
	Hz															
	50	60	50	60	50	60	50	60	50	60	50	60	50	60	50	60
3	500	600	0.19	0.16	0.37	0.31	0.70	0.60	1.30	1.10	2.60	2.20	3.80	3.20	6.00	5.50
5	300	360	0.31	0.26	0.62	0.52	1.20	1.00	2.20	1.90	4.50	3.80	6.72	5.60	11.0	10.0
10	150	180	0.62	0.52	1.24	1.04	2.40	2.00	4.50	3.80	9.10	7.60	13.7	11.2	22.0	20.0
15	100	120	0.91	0.76	1.80	1.50	3.60	3.00	6.80	5.70	13.5	11.3	20.1	16.8	32.6	29.8
20	75	90	1.20	1.00	2.40	2.00	4.80	4.00	9.00	7.50	18.1	15.1	26.8	22.4	43.6	36.0
25	60	72	1.40	1.20	3.00	2.50	6.00	5.00	11.2	9.40	22.6	18.9	33.6	28.0	53.9	49.53
30	50	60	1.80	1.50	3.60	3.00	7.20	6.00	13.5	11.3	27.1	22.6	40.3	33.6	64.7	58.8
40	37	45	2.20	1.90	4.60	3.90	9.30	7.80	17.5	14.6	34.9	29.1	52.0	43.4	86.3	78.4
45	33	40	2.70	2.20	5.40	4.40	10.9	9.10	20.6	17.0	41.1	34.0	59.8	49.6	98.5	81.7
50	30	36	2.80	2.40	5.70	4.80	11.6	9.70	21.9	18.3	43.6	36.4	65.1	54.3	107	97.0
60	25	30	3.40	2.90	6.90	5.80	13.9	11.6	26.2	21.9	52.4	43.7	78.1	65.1	127	115
70	21	25	4.30	3.60	8.00	6.80	16.2	13.5	31.5	26.3	62.4	52.0	92.5	77.1		
80	19	23	4.80	4.00	9.20	7.70	18.4	15.4	35.5	29.6	70.8	59.0	105	87.5		
90	17	20	5.20	4.40	10.30	8.60	20.7	17.3	39.3	32.8	77.1	64.3	113	94.3		
100	15	18	5.80	4.90	11.5	9.60	23.0	19.2	43.2	36.0	83.7	69.8	126	105		
120	12	15	6.90	5.80	13.8	11.5	27.7	23.1	51.8	43.2	101	83.7				
140	11	13	8.00	6.70	16.0	13.4	32.0	26.7	59.7	49.8	116	96.8				
160	9	11	9.10	7.60	18.3	15.3	36.3	30.3	68.0	56.7	132	110				
180	8	10	10.3	8.60	20.7	17.3	40.8	34.0	76.8	64.0	148	123				
200	7	9	11.6	9.70	22.9	19.1	43.2	36.0	82.8	69.0						

kg·m=9.8 × N·m(牛顿·米)

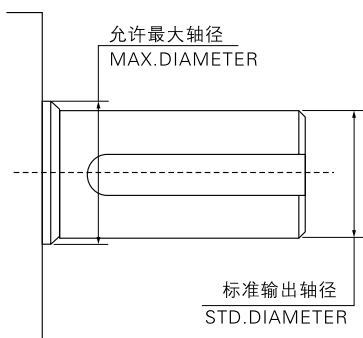
输出轴悬垂荷重 Overhung Load

kg·m

减速比 Ratio	输出转速 Output R.P.M.		输出扭矩 Output Torque													
			0.1kW		0.2kW		0.4kW		0.75kW		1.5kW		2.2kW		3.7kW	
	Hz															
	50	60	50	60	50	60	50	60	50	60	50	60	50	60	50	60
3	500	600	30	25	30	25	54	45	60	50	145	130	165	150	200	180
5	300	360	36	30	36	30	78	70	85	75	165	150	210	180	270	225
10	150	180	70	60	70	60	150	130	180	180	280	250	430	360	570	550
15	100	120	110	90	110	100	175	160	165	160	355	348	490	450	780	750
20	75	90	150	125	135	125	190	170	175	170	369	365	540	500	850	830
25	60	72	155	140	150	140	210	180	185	180	450	430	650	630	1100	1050
30	50	60	160	150	170	165	235	220	415	400	480	450	690	650	1200	1100
40	38	45	160	160	180	180	270	260	430	420	580	550	710	670	1280	1200
45	33	40	170	170	180	180	335	328	440	430	590	570	820	780	1300	1250
50	30	36	170	170	180	180	350	335	450	440	600	580	850	820	1400	1350
60	25	30	180	180	180	180	350	350	450	450	630	610	900	900	1100	1400
70	21	25	180	180	180	180	350	350	460	460	670	650	1100	1100		
80	18	22	180	180	180	180	350	350	460	460	680	680	1100	1100		
90	16	20	180	180	180	180	350	350	500	500	850	850	1200	1200		
100	15	18	200	200	250	250	380	380	590	590	900	900	1200	1200		
120	12	15	200	200	320	320	390	390	640	640	920	920				
140	11	13	200	200	320	320	400	400	679	679	920	920				
150	10	12	220	220	330	330	420	420	679	679	950	950				
160	9	11	220	220	330	330	420	420	700	700	950	950				
180	8	10	240	240	350	350	430	430	720	720	980	980				
200	7	9	240	240	350	350	430	430	720	720						
1/250-1/1800			300	300	480	480	720	720	1400	1400						

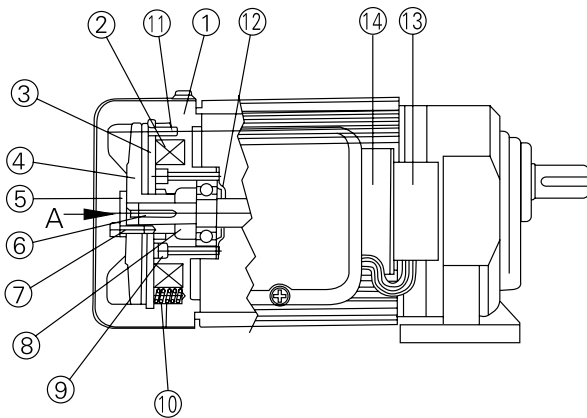
kg·m=9.8 × N·m( 牛顿·米)

输出轴允许最大轴径 Available Max Output Shaft Diameter



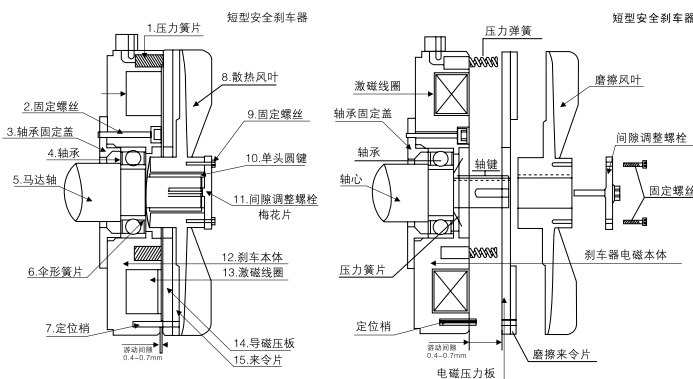
标准输出轴径 STD Output Shaft	允许最大轴径 Max Available Diameter
Φ 18	Φ 20
Φ 22	Φ 25
Φ 28	Φ 30
Φ 32	Φ 35
Φ 40	Φ 45
Φ 45	Φ 45
Φ 50	Φ 55

### 刹车装配图



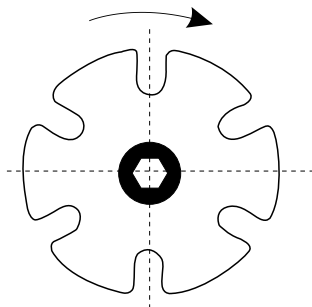
- 1、刹车主体
- 2、刹车激励线圈
- 3、来令片
- 4、散热风叶
- 5、调整螺栓
- 6、单圆键
- 7、固定螺丝
- 8、垫圈
- 9、套筒螺丝
- 10、压缩弹簧
- 11、弹簧销
- 12、轴承盖
- 13、整流器
- 14、整流器铁板

### 刹车零件分解图 (Brake Unit Section Diagram)



- 1、压力弹簧 PRESSURE SPRING
- 2、固定螺丝 FIXED SCREW
- 3、轴承固定盖 FIXED BEARING PLATE
- 4、轴承 BEARING
- 5、马达轴 MOTOR SHAFT
- 6、伞形簧片 DISC SPRING
- 7、定位销 FIXED PIN
- 8、散热风叶 FAN
- 9、固定螺丝 FIXED SCREW
- 10、固定键 KEY
- 11、调整螺栓 GAP ADJUSTMENT BOLT
- 12、刹车本体 BRAKE HOUSING
- 13、激磁线圈 BRAKE COIL
- 14、导磁压板 FRICTION PLATE
- 15、来令片 FRICTION BRAKE DISC

### 刹车间隙调整 (AD Just Brake Clearance)



1. 请先移除固定螺丝。  
Please remove two pieces fixed screws in advance.
2. 顺时针调整一格，其间距缩小 0.07-0.10mm。  
Every single position adjustment, brake clearance will reduce 0.07-0.10mm.

#### 刹车间隙调整原因:

- 1、每当使用一段时间刹车动作不正确时。
- 2、至少每年需要调整刹车间隙一次。
- 3、依使用的频率多寡，可自行决定调整间隙的次数。
- 4、请使用厚薄规调整刹车间隙在 0.3-0.5mm 之间。

#### 间隙调整方法:

- 1、打开马达风盖，拆掉调整螺栓上两个固定螺丝。
- 2、旋转调整螺栓可调整刹车间隙。顺时针 ---- 缩小间隙，逆时针 ---- 放大间隙，每每距调整约 0.2mm。
- 3、以厚薄规调整好间隙后，将调整螺栓上四个或六个孔之其中对角两孔固定将固定螺丝锁紧即完成调整间隙动作，其所调整方法及所需间隙厚薄规为准。

# 小型交流减速马达

马达选型资料



小型交流减速马达 Small AC Gear Motor


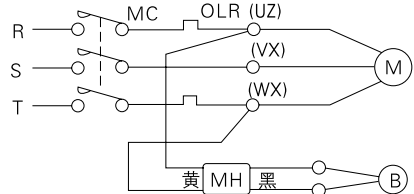
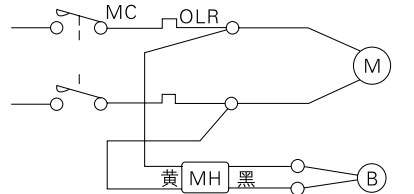

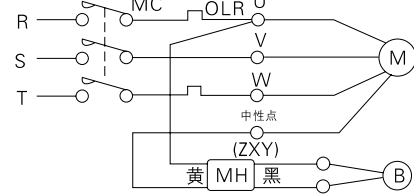
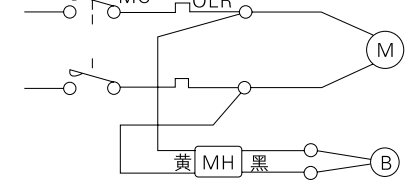
## 刹车特长

- 断电时动作………无激磁作动刹车，断电时自动刹车动作。
- 接线容易………整流器装于马达外壳上，接交流电源。
- 小型重量轻………加装刹车所增加马达长度极少，体积小，重量轻。
- 寿命长………刹车来令片材质耐磨耗性佳，刹车动作正确，调整方便。

## 刹车规格标准

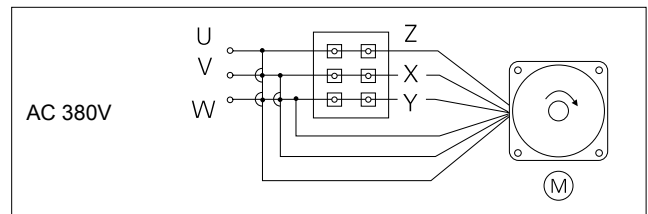
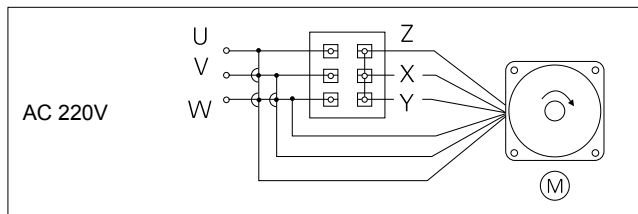
适配马达	三相刹车齿轮减速马达	单相刹车齿轮减速马达
输入电压	AC200/208/220V-50/60Hz	AC100/100/-50/60Hz
输出电压	DC90/108V	DC90/108V
周围环境温度	-10°C ~ +40°C	-10°C ~ +40°C
绝缘耐压	AC1500V	AC1500V

## 接线图

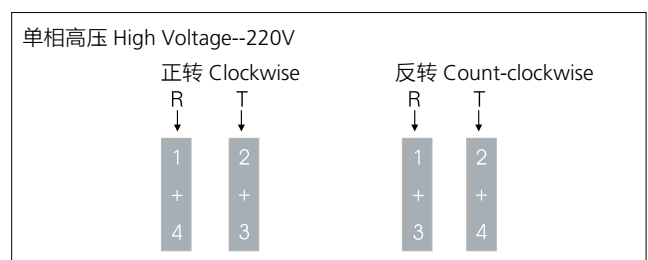
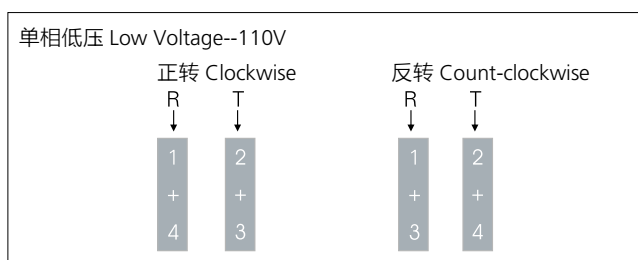
适配马达	三相刹车齿轮减速马达	单相刹车齿轮减速马达
 接线图	 AC 200/208V/220V	 AC 100/110V
 接线图	 AC 380/415V/440V	 AC 200/220V

M----- 马达      B----- 刹车      MC----- 电磁接触器      注：刹车马达接变频器使用，刹车线圈可能产生吸合不良，  
 MH----- 整流器      OLR----- 过负荷继电器      刹车线圈可直接铭牌标注的市电。

## 三相齿轮减速马达接线图



## 单相齿轮减速马达接线图





## 小型交流减速马达

0.1kW 马达尺寸图



小型交流减速马达 Small AC Gear Motor

# 0.1kW

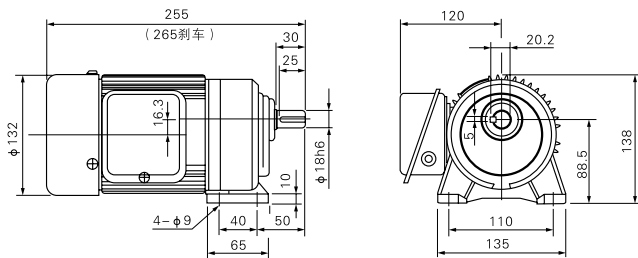
CH 型卧式三相铝壳 (刹车) 马达减速机  
CH. Horizontal Type With Aluminom Plate  
3 Phase (Brake) Gear Motor



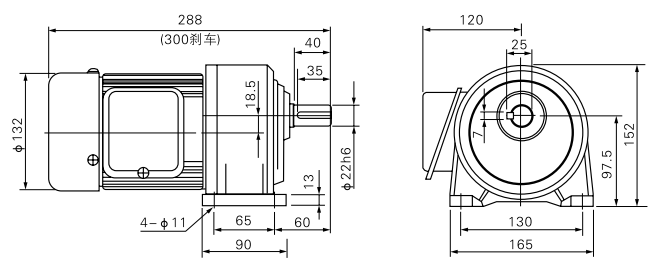
### 马达尺寸图 Dimensions chart

#### CH-18-100-3~60

轻负载缩框型 CH-18-100-70~200



#### CH-22-100-60~200



# 0.1kW

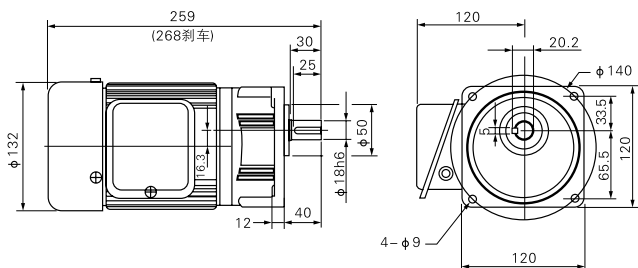
CV 型立式三相铝壳 (刹车) 马达减速机  
CV. Rtical Type With Aluminom Plate  
3 Phase (Brake) Gear Motor



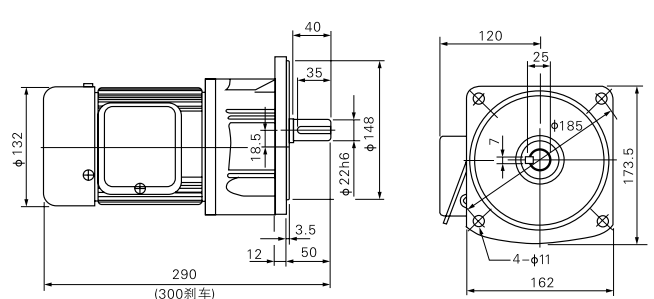
### 马达尺寸图 Dimensions chart

#### CV-18-100-3~60

轻负载缩框型 CV-18-100-70~200



#### CV-22-100-60~200



注：缩框型为轻负载，无大惯性场合中使用。为不正当设计，如非必要请勿使用。

# 0.2kW

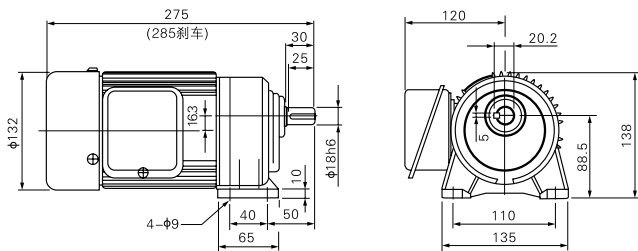
CH 型卧式三相铝壳 (刹车) 马达减速机  
 CH. Horizontal Type With Aluminom Plate  
 3 Phase (Brake) Gear Motor



## 马达尺寸图 Dimensions chart

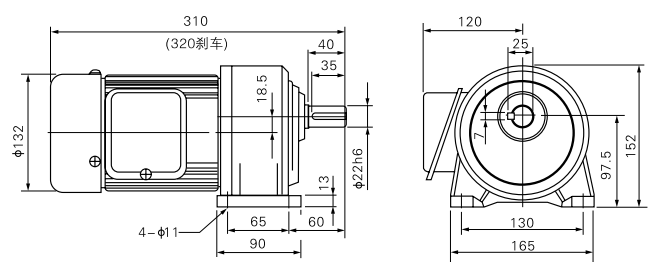
### CH-18-200-3~10

轻负载缩框型 CH-18-200-15~90

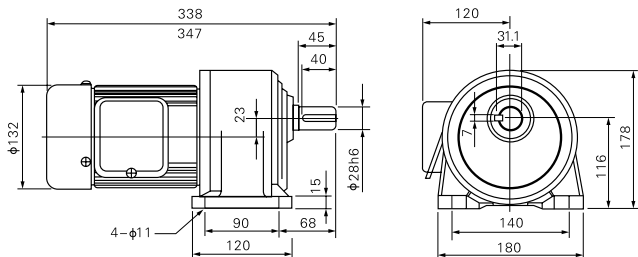


### CH-22-200-15~90

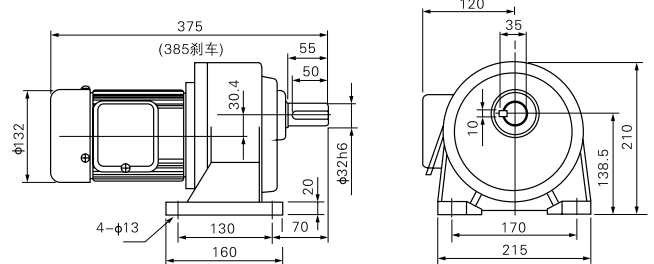
轻负载缩框型 CH-22-200-100~200



### CH-28-200-100~200



### CH-32-200-300~450



注：缩框型为轻负载，无大惯性场合中使用。为不正当设计，如非必要请勿使用。

# 0.2kW

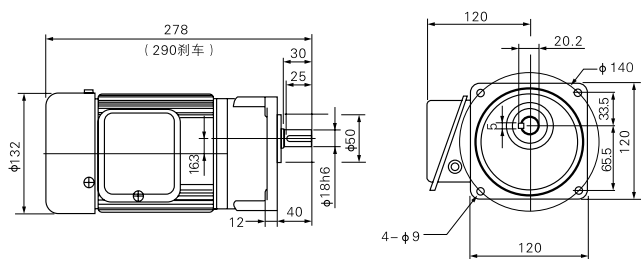
CV 型立式三相铝壳 ( 刹车 ) 马达减速机  
CV.Rtical Type With Aluminom Plate  
3 Phase (Brake) Gear Motor



## 马达尺寸图 Dimensions chart

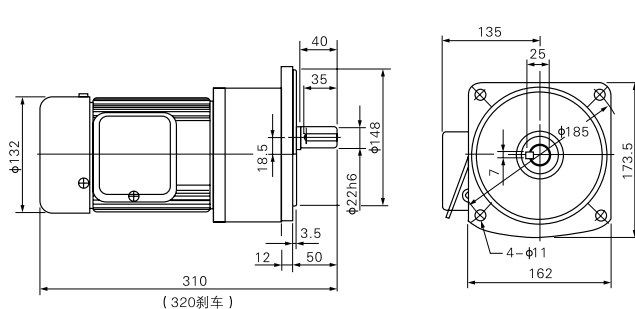
### CV-18-200-3~10

轻负载缩框型 CV-18-200-15~90

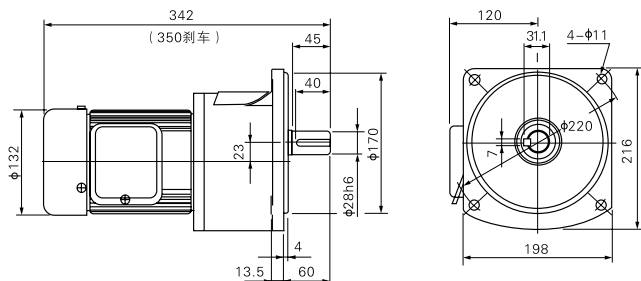


### CV-22-200-15~90

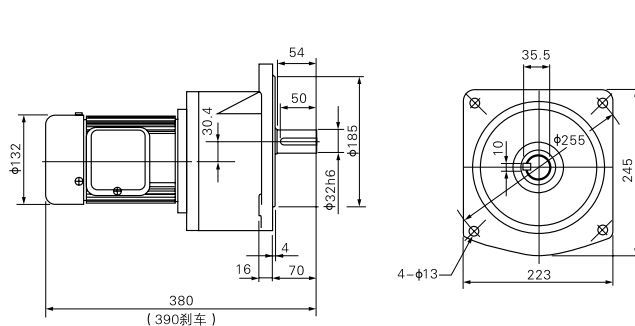
轻负载缩框型 CV-22-200-100~200



### CV-28-200-100~200



### CV-32-200-300~450



注：缩框型为轻负载，无大惯性场合中使用。为不正当设计，如非必要请勿使用。

# 0.4kW

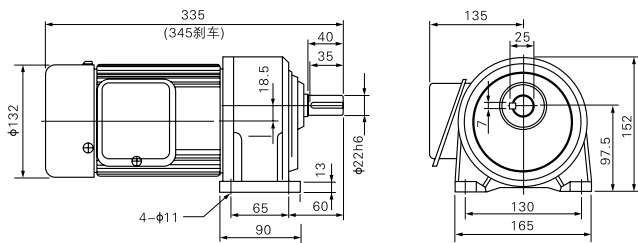
CH 型卧式三相铝壳 ( 刹车 ) 马达减速机  
 CH.Horizontal Type With Aluminom Plate  
 3 Phase (Brake) Gear Motor



## 马达尺寸图 Dimensions chart

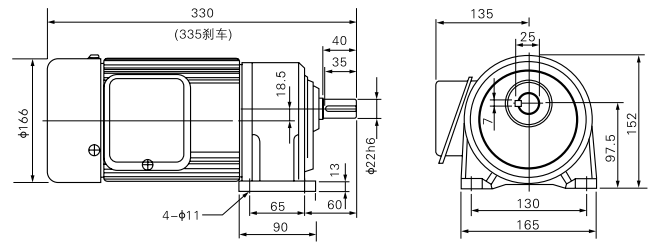
### CH-22-400-3~10

轻负载缩框型 CH-22-400-15~90



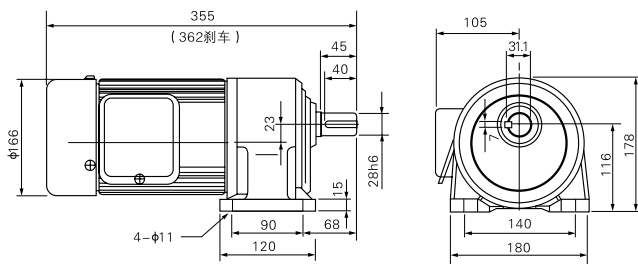
### CH-22-400-3~10

轻负载缩框型 CH-22-400-15~90

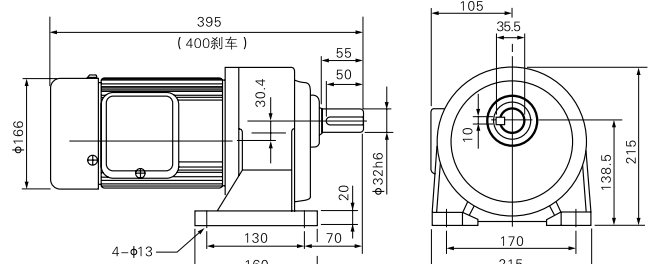


### CH-28-400-15~90

轻负载缩框型 CH-28-400-100~200



### CH-32-400-100~200



注：缩框型为轻负载，无大惯性场合中使用。为不正当设计，如非必要请勿使用。

# 0.4kW

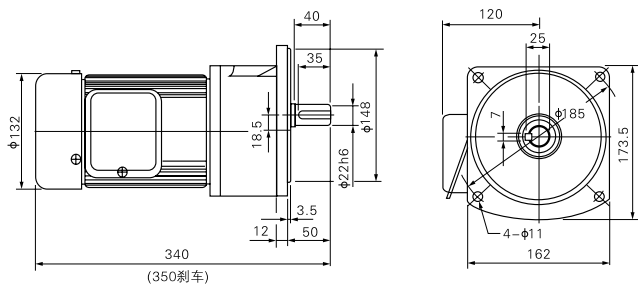
CV 型立式三相铝壳 ( 刹车 ) 马达减速机  
 CV.Rtical Type With Aluminom Plate  
 3 Phase (Brake) Gear Motor



## 马达尺寸图 Dimensions chart

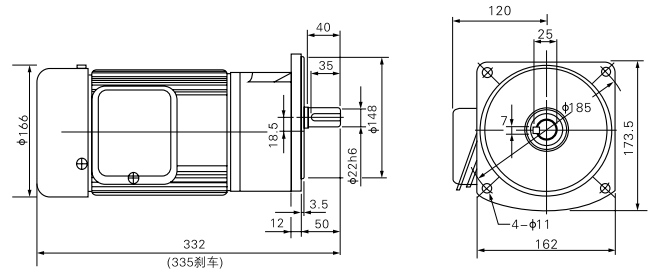
### CV-22-400-3~10

轻负载缩框型 CV-22-400-15~90



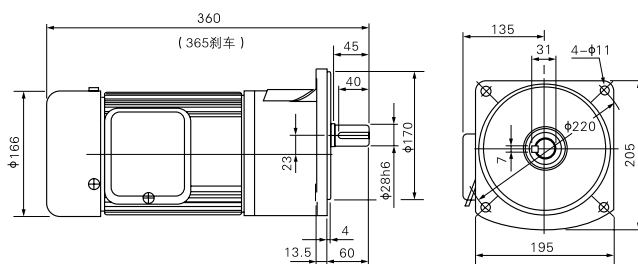
### CV-22-400-3~10

轻负载缩框型 CV-22-400-15~90

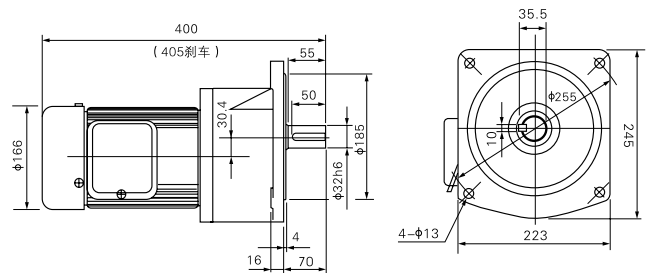


### CV-28-400-15~90

轻负载缩框型 CV-28-400-100~200



### CV-32-400-100~200



注：缩框型为轻负载，无大惯性场合中使用。为不正当设计，如非必要请勿使用。

# 0.75kW

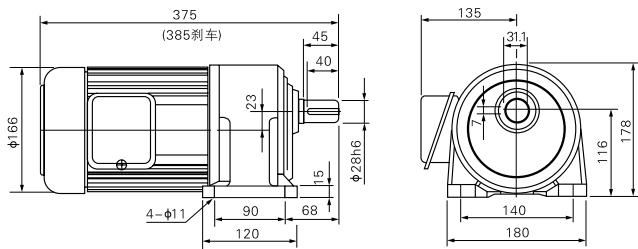
CH 型卧式三相铝壳 (刹车) 马达减速机  
 CH.Horizontal Type With Aluminom Plate  
 3 Phase (Brake) Gear Motor



## 马达尺寸图 Dimensions chart

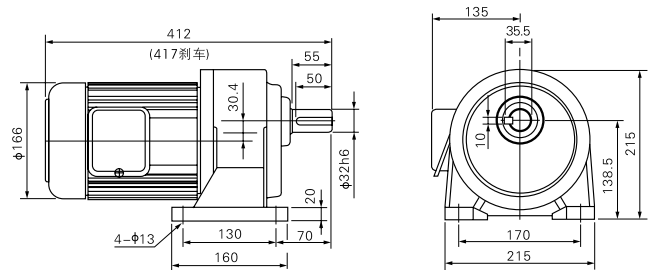
### CH-28-750-3~25

轻负载缩框型 CH-28-750-30~120

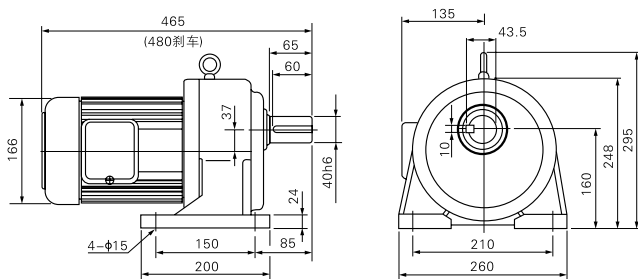


### CH-32-750-30~120

轻负载缩框型 CH-32-750-130~200



### CH-40-750-130~200



注：缩框型为轻负载，无大惯性场合中使用。为不正当设计，如非必要请勿使用。

# 小型交流减速马达

0.75kW 马达尺寸图



小型交流减速马达 Small AC Gear Motor

## 0.75kW

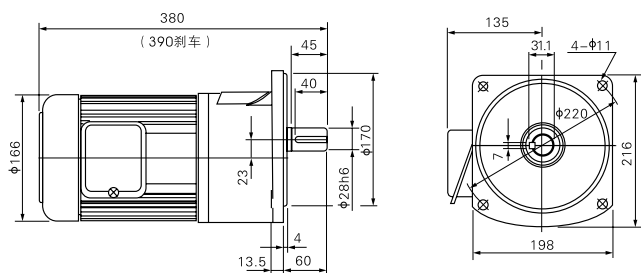
CV 型立式三相铝壳 (刹车) 马达减速机  
CV.Rtical Type With Aluminom Plate  
3 Phase (Brake) Gear Motor



### 马达尺寸图 Dimensions chart

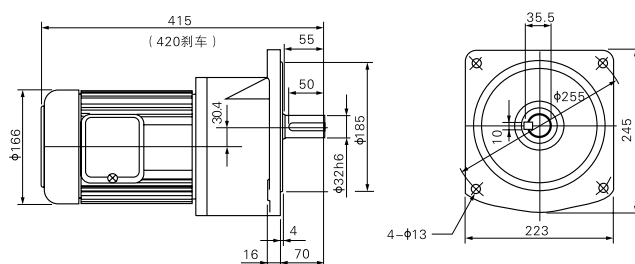
#### CV-28-750-3~25

轻负载缩框型 CV-25-750-30~120

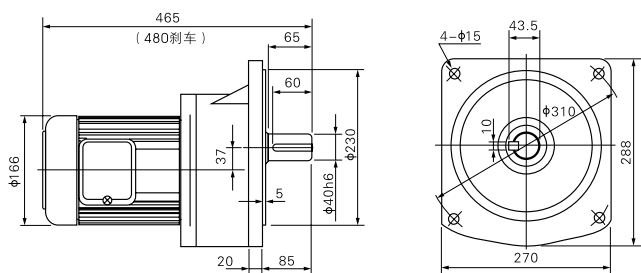


#### CV-32-750-30~120

轻负载缩框型 CV-32-750-130~200



#### CV-40-750-100~200



注：缩框型为轻负载，无大惯性场合中使用。为不正当设计，如非必要请勿使用。

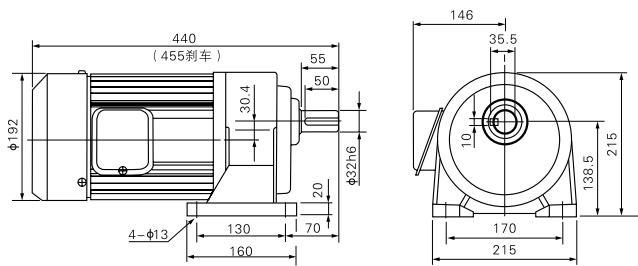
# 1.5kW

CH 型卧式三相铝壳 (刹车) 马达减速机  
 CH.Horizontal Type With Aluminom Plate  
 3 Phase (Brake) Gear Motor

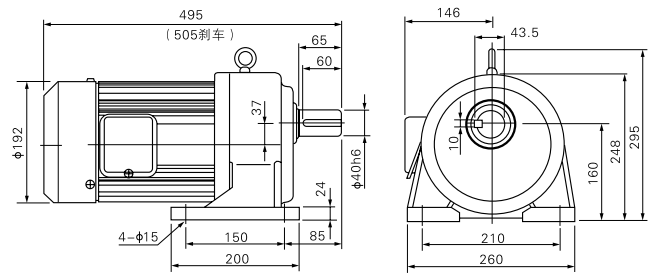


马达尺寸图 Dimensions chart

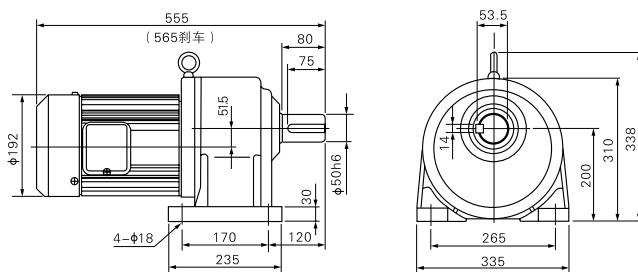
CH-32-1500-3~30  
 轻负载缩框型 CH-32-1500-40~90



CH-40-1500-35~100  
 轻负载缩框型 CH-40-1500-110~200



CH-50-1500-110~200



注：缩框型为轻负载，无大惯性场合中使用。为不正当设计，如非必要请勿使用。



# 小型交流减速马达

1.5kW 马达尺寸图



小型交流减速马达 Small AC Gear Motor

## 1.5kW

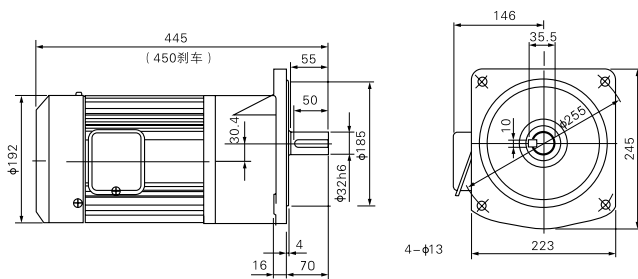
CV 型立式三相铝壳 (刹车) 马达减速机  
CV.Rtical Type With Aluminom Plate  
3 Phase (Brake) Gear Motor



### 马达尺寸图 Dimensions chart

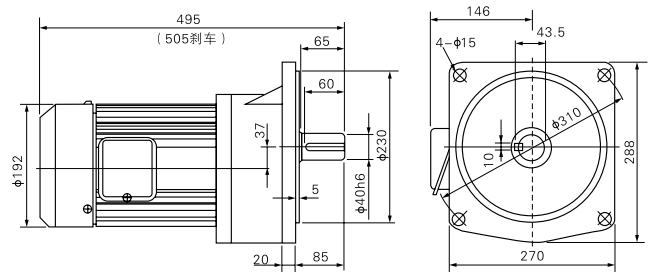
#### CV-32-1500-3~30

轻负载缩框型 CV-32-1500-40~100

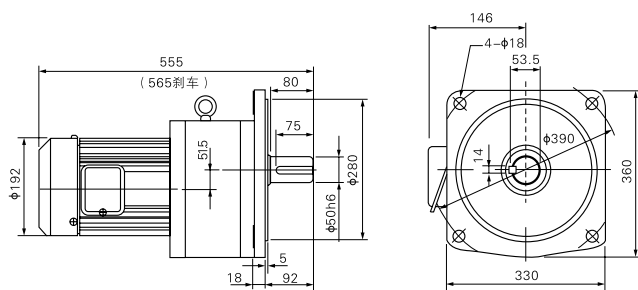


#### CV-40-1500-35~100

轻负载缩框型 CV-40-1500-110~200



#### CV-50-1500-110~200



注：缩框型为轻负载，无大惯性场合中使用。为不正当设计，如非必要请勿使用。

## 小型交流减速马达

2.2kW 马达尺寸图



小型交流减速马达 Small AC Gear Motor

## 2.2kW

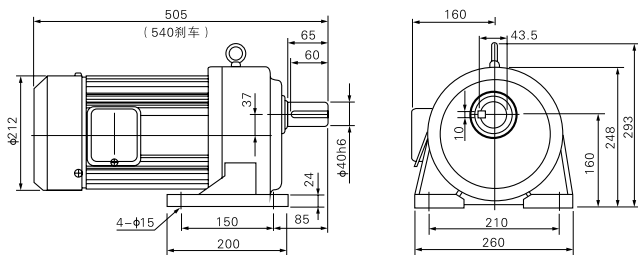
CH 型卧式三相铝壳 (刹车) 马达减速机  
CH.Horizontal Type With Aluminom Plate  
3 Phase (Brake) Gear Motor



马达尺寸图 Dimensions chart

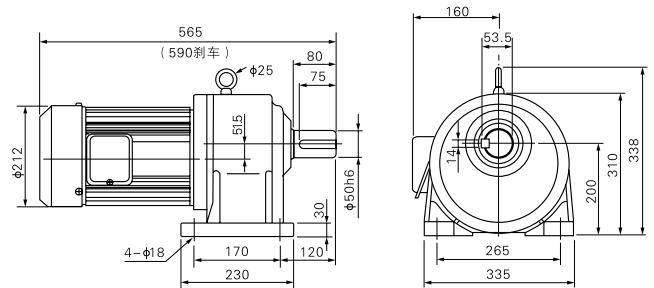
### CH-40-2200-3~40

轻负载缩框型 CH-40-2200-50~80



### CH-50-2200-50~100

轻负载缩框型 CH-50-2200-110~200



## 2.2kW

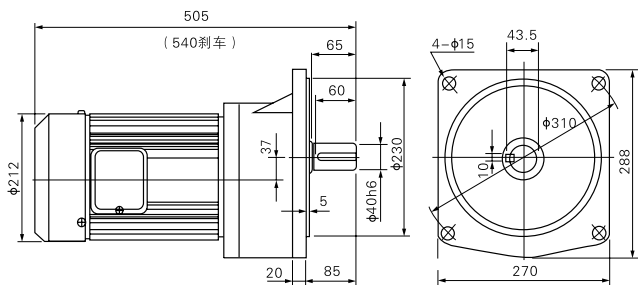
CV 型立式三相铝壳 (刹车) 马达减速机  
CV.Rtical Type With Aluminom Plate  
3 Phase (Brake) Gear Motor



马达尺寸图 Dimensions chart

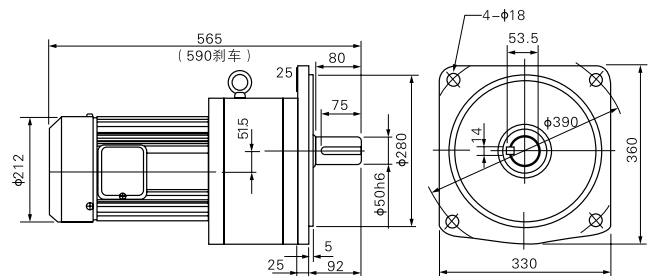
### CV-40-2200-3~40

轻负载缩框型 CV-40-2200-50~80



### CV-50-2200-50~100

轻负载缩框型 CV-50-2200-110~200



## 小型交流减速马达

3.7kW 马达尺寸图



小型交流减速马达 Small AC Gear Motor

### 3.7kW

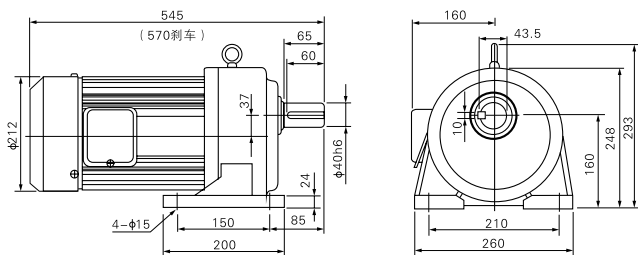
CH 型卧式三相铝壳 (刹车) 马达减速机  
CH.Horizontal Type With Aluminom Plate  
3 Phase (Brake) Gear Motor



马达尺寸图 Dimensions chart

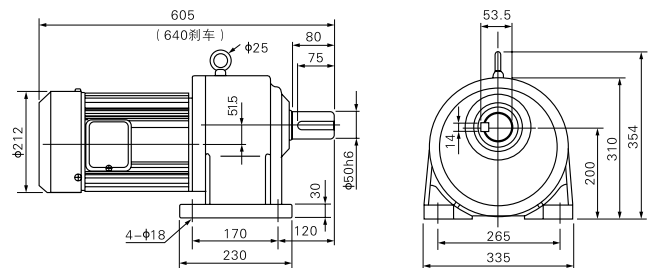
#### CH-40-3700-3~10

轻负载缩框型 CH-40-15~60



#### CH-50-3700-15~60

轻负载缩框型 CH-50-3700-70~200



### 3.7kW

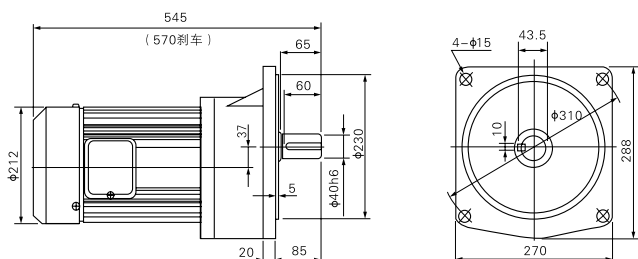
CV 型立式三相铝壳 (刹车) 马达减速机  
CV.Rtical Type With Aluminom Plate  
3 Phase (Brake) Gear Motor



马达尺寸图 Dimensions chart

#### CV-40-3700-3~10

轻负载缩框型 CV-40-3700-15~60



#### CV-50-3700-15~60

轻负载缩框型 CV-50-3700-70~200

