

**โครงการฝึกงาน**  
**คณะวิทยาการจัดการ มหาวิทยาลัยสงขลานครินทร์**  
**ประจำปีการศึกษา 2567**

**1. ชื่อโครงการ : โครงการฝึกงาน คณะวิทยาการจัดการ**

**2. หลักการและเหตุผลในการจัดทำโครงการ**

คณะวิทยาการจัดการ มีภาระหน้าที่หลักในการผลิตบัณฑิตสาขาวิชาบริหารธุรกิจ สาขาวิชาบัญชี และสาขาวิชารัฐประศาสนศาสตร์ เพื่อให้มีความรู้ความเข้าใจและทักษะในสาขาวิชาต่าง ๆ ทั้งทางภาคทฤษฎีและภาคปฏิบัติ ด้วยเหตุผลนี้นักศึกษาจึงจำเป็นต้องศึกษาและฝึกงานในหน่วยงานต่าง ๆ เพื่อจะได้ศึกษาและมีประสบการณ์ทางการบริหารธุรกิจ การบัญชี และรัฐประศาสนศาสตร์ ที่เกิดขึ้นจริงในหน่วยงานนั้น ๆ ซึ่งจะช่วยให้นักศึกษาได้รับประสบการณ์ตรงและเข้าใจระบบการบริหารด้านต่าง ๆ

ด้วยเหตุนี้คณะวิทยาการจัดการจึงได้เห็นสมควรที่จะให้นักศึกษาที่มีสถานะเป็นนักศึกษาชั้นปีที่ 3 ไปศึกษาและฝึกงานในหน่วยงานที่นักศึกษาแสดงความจำนงไว้กับคณะฯ

**3. วัตถุประสงค์**

วัตถุประสงค์ของโครงการฝึกงาน มีดังนี้

- 3.1 เพื่อส่งเสริมให้นักศึกษาได้เรียนรู้และมีประสบการณ์ในการฝึกอาชีพทางด้านสาขาวิชาบริหารธุรกิจ, สาขาวิชาการบัญชี และสาขาวิชารัฐประศาสนศาสตร์
- 3.2 เพื่อให้เกิดความพร้อมในการทำงานร่วมกับผู้อื่น
- 3.3 เพื่อให้นักศึกษาเรียนรู้ประสบการณ์และการแก้ปัญหาเฉพาะหน้าทางด้าน สาขาวิชาบริหารธุรกิจ, สาขาวิชาการบัญชี และสาขาวิชารัฐประศาสนศาสตร์ อันจะเป็นประโยชน์ต่อการศึกษาในชั้นปีที่ 4 และต่อการเตรียมตัวในการปฏิบัติงาน หลังจากสำเร็จการศึกษา

**4. ขอบเขตของการศึกษาและฝึกงาน**

นักศึกษาสามารถฝึกงานด้านการจัดการได้ทั้งหน่วยงานภาครัฐหรือเอกชนภายในประเทศไทยและสามารถฝึกงานต่างประเทศได้ โดยห้ามนักศึกษาฝึกงานในสถานประกอบการที่เกี่ยวข้องกับกัญชา (สารเสพติด) และสถานบันเทิง โดยให้พิจารณาเรื่องความปลอดภัยของนักศึกษาเป็นหลัก

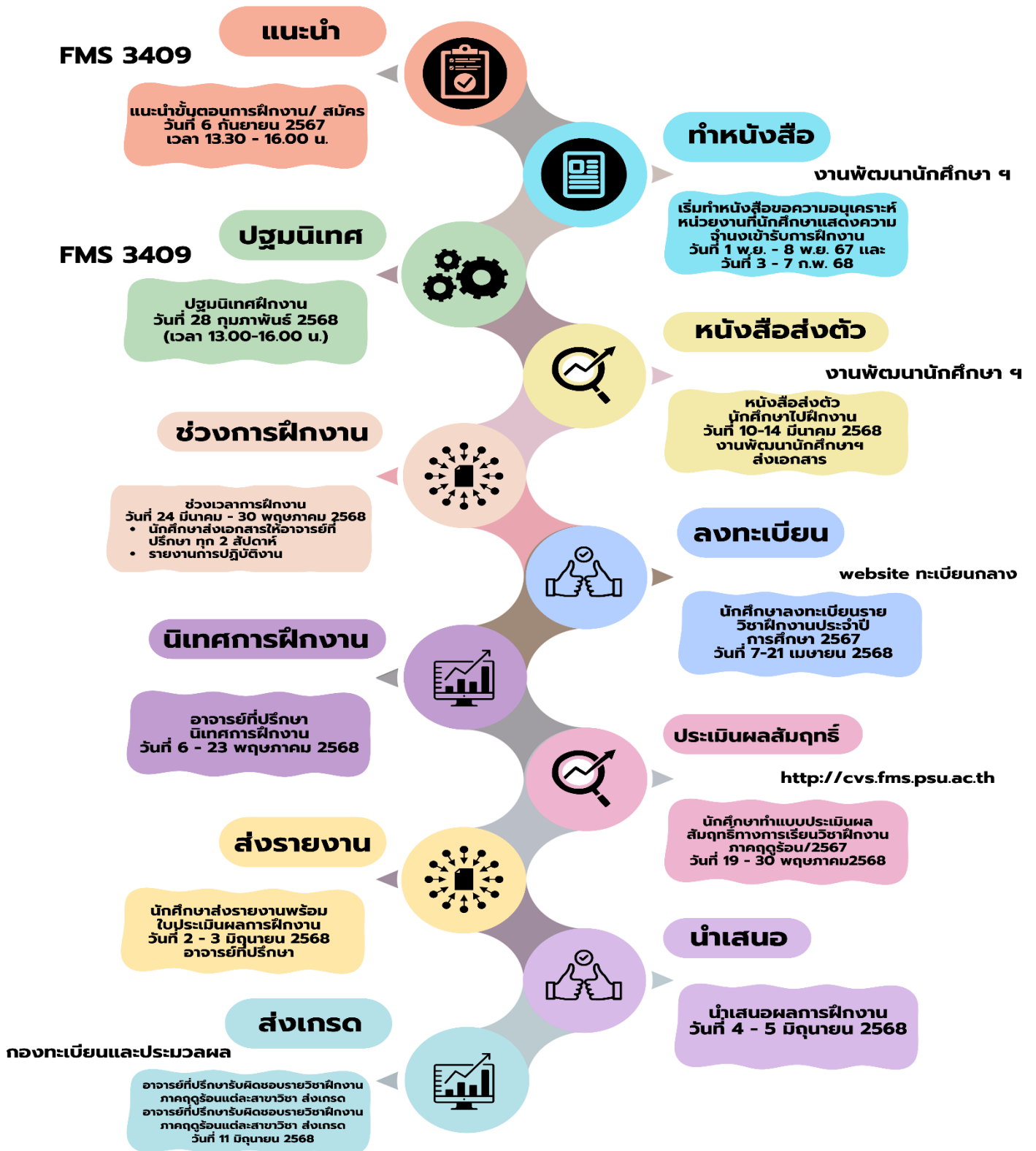
**5. ระยะเวลาการฝึกงาน**

- ในช่วงภาคการศึกษาฤดูร้อน ( 24 มีนาคม – 30 พฤษภาคม 2568) และ  
การจัดการและความเป็นผู้ประกอบการ (หลักสูตรนานาชาติ) (26 พฤษภาคม – 25 กรกฎาคม 2568)

## 6. รายชื่อคณะกรรมการโครงการฝึกงาน

ลำดับที่	ชื่อ-สกุล	E-mail Address	เบอร์โทร
1	รองคณบดีฝ่ายพัฒนานักศึกษาและศิษย์เก่าสัมพันธ์	laphassawat.s@psu.ac.th	074-287917
2.	รองศาสตราจารย์ ดร.สมพร คุณวิจิต	somporn.kh@psu.ac.th	074-287880
3.	รองศาสตราจารย์ ดร.กุลวดี ลิ้มอุสันโน	kulwadee.l@psu.ac.th	0742-87939
4	ผู้ช่วยศาสตราจารย์ ดร.กลางใจ แสงวิจิตต์	klangjai.s@psu.ac.th	074-287894
5.	ผู้ช่วยศาสตราจารย์ ดร.ธีรศักดิ์ จินดาบถ	teerasak.j@psu.ac.th	074-287929
6.	ผู้ช่วยศาสตราจารย์ ดร.ศรัณยู กาญจนสุวรรณ	sarunyoo.k@psu.ac.th	074-287933
7.	ผู้ช่วยศาสตราจารย์ ดร.วันามิณา บอสตัน อลี	wanamina.w@psu.ac.th	074-287907
8.	ผู้ช่วยศาสตราจารย์ ดร.ขายนีย์ ข. บุญพันธ์	kayanee.b@psu.ac.th	074-287845
9.	ผู้ช่วยศาสตราจารย์ ดร.ดนุวัศ สุวรรณวงศ์	danuvat.s@psu.ac.th	074-287872
10.	ดร.ศิรินุช ลอยกุลนันท์	sirinuch.l@psu.ac.th	074-287920
11.	ดร.กุลกานต์ เมเวส	kunlagan.b@psu.ac.th	074-287920
12.	ดร.อรรรพพร หวังพูนทรัพย์	attaporn.w@psu.ac.th	074-287911
13.	ดร.รัสรินทร์ หิรัญย์กัลยกร	rasryne.h@psu.ac.th	074-287935
14.	ดร.พัชราภรณ์ บุญเลื่อง	patcharaporn.b@psu.ac.th	074-287903
15.	ดร.จิตติมา วิเชียรรักษ์	jittima.wi@psu.ac.th	074-287914
16.	ดร.ศิววงศ์ เพชรจุล	siwawong.p@psu.ac.th	0961546492
17.	อาจารย์พัลลภัส เพ็ญจำรัฐ	pallapat.p@psu.ac.th	074-287932
18.	อาจารย์อรอนงค์ สัตยารักษ์	on-anong.s@psu.ac.th	074-287905
19.	อาจารย์พนิน อินทะระ	panern.i@psu.ac.th	074-287895
20.	อาจารย์เมลินญา ธานีเมทาวัจน	Melinya.t@psu.ac.th	074-287938
21.	อาจารย์กนต์ฤทัย ชาญชัยชูจิต	kanruthai.c@psu.ac.th	074-287923
22.	อาจารย์วีระวรรณ ศิริพงษ์	chokun_s@hotmail.com	074-287913
23.	นายณัฐวุฒิ จินดาวงศ์	nattawut.j@psu.ac.th	074-287828
24.	นางอัมพวรรณ เชื้อบุญ	ampawan.c@psu.ac.th	074-287864
25.	นายขจรศักดิ์ วิชัยวรกุล	kajohnsak.w@psu.ac.th	074-287827
26.	นางกมลพัชร โสดาหวัง	kamolphat.p@psu.ac.th	074-287827

# การดำเนินงาน และปฏิทินการดำเนินงาน



## 8. การติดตามการฝึกงาน

- 8.1 ให้นักศึกษาทุกคนเขียนรายงานซึ่งประกอบด้วย
  - 8.1.1 รายงานการปฏิบัติงานราย 2 สัปดาห์ (ส่งทางไปรษณีย์ หรือทางอิเล็กทรอนิกส์ ทั้งนี้ขึ้นอยู่กับอาจารย์ที่ปรึกษา หน้าที่ 7 )
  - 8.1.2 รายงานผลการฝึกงานเป็นเล่ม (ส่งภายในวันที่ 2-3 มิถุนายน 2567 หน้าที่ 8 – 16 )
- 8.2 ให้มีการประเมินผลการฝึกงานจากหน่วยงานที่นักศึกษาไปฝึกงาน
- 8.3 การลาภิกขของนักศึกษาฝึกงาน ต้องลากับสถานประกอบการล่วงหน้า 1 สัปดาห์ (หากสถานประกอบการมีการร้องเรียนเรื่องการลามาอาจจะต้องมีการลงโทษและไม่ผ่านการฝึกงาน)
- 8.4 คณะฯ จะจัดอาจารย์เพื่อเินเทศการฝึกงานตามความเหมาะสม

## 9. การวัดและการประเมินผล

9.1 เข้ารับฟังการชี้แจงและปฐมนิเทศของแต่ละสาขา	5%	
9.2 การเข้าฟังการเสนอผลงาน	5%	
9.3 การนำเสนอผลการฝึกงาน	10%	
9.4 ส่งรายงานการฝึกงาน 2 สัปดาห์	10%	
9.5 ส่งรายงานเป็นเล่ม	20%	50 %
9.6 คะแนนการประเมินผลจากหน่วยงาน		<u>50 %</u>
รวม		<u>100 %</u>
9.7 เกณฑ์ในการตัดคะแนน ดังนี้		
80 - 100 = G		
50 - 79 = P		
0 - 49 = F		

## 10. การทำรายงานผลการฝึกงาน เนื้อหาในการเขียนรายงาน

นักศึกษาสามารถ Download แบบฟอร์มรายงานการฝึกงานได้ที่ [website http://jobs.fms.psu.ac.th](http://jobs.fms.psu.ac.th) โดยพิมพ์ไม่เกิน 5 หน้าไม่รวมปก และภาคผนวก ส่งให้อาจารย์ที่ปรึกษาตามกำหนดเวลา โดยมีเนื้อหาดังนี้

1. ประวัติ/ที่มาของสถานที่ฝึกงาน
2. งานที่ได้รับมอบหมาย
3. การบูรณาการความรู้ทางบริหารธุรกิจและการจัดการกับการฝึกงาน
4. สิ่งที่ได้รับจากการฝึกงาน / ข้อเสนอแนะให้แก่รุ่นน้อง
5. วิเคราะห์จุดแข็ง / จุดที่ต้องปรับปรุงของนักศึกษา
6. อยากให้สาขาเพิ่มความรู้ด้านอะไรบ้าง
7. อยากให้สาขาเพิ่มทักษะในด้านไหน
8. รายงานการปฏิบัติงาน (2 สัปดาห์)

## 11. แบบฟอร์มรายงานการฝึกงานที่ website <http://jobs.fms.psu.ac.th>

1. รายงานการปฏิบัติงาน (2 สัปดาห์) : แบบฟอร์ม 1
2. รายงานผลการฝึกงาน : แบบฟอร์ม 2
3. ใบลาป่วย ลาภิกข : แบบฟอร์ม 3
4. แบบประเมินผลนักศึกษาฝึกงาน : แบบฟอร์ม 4

## ข้อควรปฏิบัติสำหรับนักศึกษาฝึกงาน

เพื่อให้การฝึกงานของนักศึกษาประสบความสำเร็จ นักศึกษาจะต้องเตรียมตัวเตรียมใจในด้านต่าง ๆ ให้พร้อม คือ

### 1. การเตรียมตัวทางด้านสุขภาพ

- ต้องดูแลสุขภาพร่างกายให้แข็งแรง ไม่ให้เจ็บไข้ได้ป่วย
- ต้องเตรียมยาประจำตัวไปด้วย บอกเพื่อนผู้ใกล้ชิดว่าตนเองมีโรคประจำตัวอะไรบ้าง
- มีวิธีการแก้ไขหรือต้องรับประทานยาอะไรควรจดรายละเอียดไว้ในกระเป๋าสตางค์ หรือสมุดพกเล็ก ๆ ประจำตัวไว้ด้วย

### 2. การเตรียมตัวทางด้านการเดินทาง ที่พักอาศัย และค่าใช้จ่าย

- ควรเลือกที่พักอยู่ที่ใกล้ที่ทำงาน (ถ้าเป็นไปได้) เพื่อความสะดวกประหยัดเวลาในการเดินทาง และเพื่อป้องกันความผิดพลาดในการเดินทางมาทำงาน
- ควรศึกษาเส้นทางที่ใช้ในการเดินทางไปสถานที่ฝึกงานอย่างน้อย 1- 2 วันก่อน ปฏิบัติงานจริง
- ต้องเตรียมเงินไว้ให้เพียงพอสำหรับค่าใช้จ่ายในระหว่างการฝึกงานด้วย

### 3. การเตรียมตัวทางด้านความปลอดภัยในชีวิตและทรัพย์สิน

- ควรระมัดระวังไม่เดินทางไปทีเปลี่ยวคนเดียว หรือกลับเข้าที่พักมืดค่ำเพียงลำพังคนเดียวเพราะจะเป็นอันตรายต่อชีวิตและทรัพย์สินจากอุบัติเหตุหรือโจรผู้ร้ายได้
- ไม่แต่งกายล่อแหลมระมัดระวังไม่เชื่อคนแปลกหน้า ไม่ดื่มน้ำหรืออาหารจากคนแปลกหน้า ซึ่งอาจเกิดอันตรายได้

### 4. การเตรียมตัวทางด้านเอกสารต่าง ๆ

- ควรตรวจดูความเรียบร้อยของเอกสารที่จะนำไปมอบให้ หน่วยงานในวันแรกของการฝึกงานว่าครบถ้วน ถูกต้อง และอยู่ในสภาพเรียบร้อย
- จะต้องเตรียมเอกสารส่วนตัวให้พร้อม เช่น บัตรประจำตัวประชาชน บัตรประจำตัวนักศึกษา สมุดเงินฝาก บัตร ATM สมุดโน้ต ยาประจำตัว และหมายเลขโทรศัพท์ที่สำคัญ
- ต้องเตรียมเอกสาร หนังสือ ตำราที่เกี่ยวข้องกับการฝึกงานไปด้วย เพื่อจะได้ใช้ค้นคว้าคร่าวๆ ที่จำเป็น
- ต้องเตรียมเอกสารเกี่ยวกับรายชื่ออาจารย์ที่ดูแลการฝึกงาน สถานที่ติดต่อ หมายเลขโทรศัพท์ สำหรับใช้ในกรณีที่ประสบปัญหาต่าง ๆ
- ควรศึกษาข้อมูลเบื้องต้นเกี่ยวกับหน่วยงานที่จะไปศึกษาและ ฝึกงาน เพื่อทำความเข้าใจกับหน่วยงาน และงานที่จะปฏิบัติ ตลอดจนการเลือกแผนกที่จะฝึก (กรณีที่หน่วยงานเปิดโอกาสให้เลือกแผนกได้)
- ควรมีสมุดบันทึก (Diary) เพื่อบันทึกเรื่องราวต่าง ๆ ที่ได้เรียนรู้จากการฝึกงาน ซึ่งจะช่วยในการจัดทำรายงานการฝึกงาน

### 5. การเตรียมตัวทางด้านบุคลิกภาพ

#### 5.1 การแต่งกายและเครื่องประดับ

- ระหว่างฝึกงานแต่งกายด้วยเครื่องแบบนักศึกษาตลอดระยะเวลาฝึกงาน หากมีความจำเป็นจะต้องออกนอกสำนักงาน หรือต้องแต่งกายด้วยเครื่องแต่งกายประเภทอื่นก็ควรแต่งกายในชุดที่สุภาพ
- ไม่ควรนำเครื่องประดับมีค่าติดตัวไประหว่างการฝึกงาน
- ไม่ควรไว้ผมยาวรุงรัง ทำสีผม และโดยเฉพาะนักศึกษาชายควรตัดผมให้เรียบร้อย และไม่ควรวางไว้หวดเครา
- ดูแลหน้าตา กลิ่นปาก กลิ่นตัว ให้สะอาด และนักศึกษาหญิงไม่ควรแต่งหน้าเข้ม
- รองเท้าควรมีสีและแบบสุภาพ ไม่ควรเป็นรองเท้าแฟชั่น

## 5.2 กิริยามารยาทและการวางตัว

- มีสัมมาคารวะ วางตนให้สมกับเป็นนักศึกษา รู้จักแสดงความเคารพต่อผู้อาวุโสกว่า
- ไม่ควรแสดงอาการเย่อหยิ่ง หรืออวดตนว่าเป็นผู้มีการศึกษาสูงกว่า มีความอ่อนน้อมถ่อมตน
- ไม่ควรแสดงอาการเป็นคนสอดรู้สอดเห็น
- ไม่ควรแสดงตนว่าเป็นพรรคพวกของพนักงานฝ่ายใดฝ่ายหนึ่งในหน่วยงานที่ ไปฝึกงาน
- หลีกเลี่ยงการมีปัญหา หรือมีกรณีพิพาทในการปฏิบัติงาน หากมีปัญหา ควรติดต่ออาจารย์ ผู้รับผิดชอบการฝึกงานโดยด่วน
- มีน้ำใจช่วยเหลือเพื่อนร่วมงานตามความเหมาะสม ทำดีทุกครั้งเมื่อมีโอกาส
- หลังจากเลิกจากฝึกงานประจำวัน ไม่ควรเที่ยวเตร่ สังสรรค์กับพนักงานใน หน่วยงานจนเกินความจำเป็น โดยเฉพาะนักศึกษาหญิงกับพนักงานชาย
- ระวังในการคบเพื่อนต่างเพศ หลีกเลี่ยงการคบหาระหว่างชายหนุ่มหญิงสาว โดยเฉพาะการไป ส่องต่อสอง เพื่อป้องกันการเกิดความเข้าใจผิดและปัญหาเรื่องชู้สาว

## 6. การเตรียมตัวในการปฏิบัติงานระหว่างการฝึกงาน

- นักศึกษาต้องติดต่อสถานประกอบการก่อนเข้าฝึกงานล่วงหน้าอย่างน้อย 1 สัปดาห์
- ตั้งใจฝึกงานจนครบระยะเวลาการฝึกงาน โดยอุทิศเวลาให้กับงานอย่างเต็มที่
- เตรียมความรู้โดยการศึกษาค้นคว้าเพิ่มเติม หรืออาจนำหนังสือตำราเอกสารที่จำเป็นต่อการ ฝึกงานไปด้วย
- ควรไปถึงที่ทำงานก่อนเวลาที่กำหนดอย่างน้อย 15 นาที ไม่ควรเข้าที่ทำงานสาย หรือกลับก่อน เวลาที่กำหนด
- ไม่ควรขาดการฝึกงาน หรือหยุดการฝึกงานโดยไม่จำเป็น
- ในกรณีที่มีความจำเป็นที่จะไปฝึกงานสายหรือกลับก่อนเวลา หรือหยุดการฝึกงาน ขอให้ นักศึกษาลากับหัวหน้าผู้ควบคุมการฝึกงานล่วงหน้าให้เรียบร้อย
- มีความกระตือรือร้นที่จะปฏิบัติงาน เรียนรู้งาน ตั้งใจปฏิบัติงานที่ได้รับมอบหมายให้เต็ม ความสามารถอาสาทำงานเพิ่มเติมเสมอ
- หากมีปัญหาเกี่ยวกับงานที่ได้รับมอบหมายให้ปรึกษากับหัวหน้างานผู้ควบคุมการฝึกงาน
- ใช้อุปกรณ์ เครื่องมือต่าง ๆ ด้วยความระมัดระวัง และจัดเก็บให้อยู่ในสภาพเรียบร้อย
- พยายามเรียนรู้วัฒนธรรม วิธีการทำงานในหน่วยงาน เมื่อทำงานเข้าที่แล้ว ควรเรียนรู้งาน ข้างเคียง
- เคารพต่อกฎเกณฑ์ ระเบียบ และคำสั่งของหน่วยงาน

ระลึกอยู่เสมอว่านักศึกษาไปฝึกงานในนามตัวแทน คณะวิทยาการจัดการ มหาวิทยาลัยสงขลานครินทร์ ถ้าการฝึกงานไม่เต็มที่หรือไม่ดี เสี่ยงสะท้อนกลับไม่เสียหาย เฉพาะตัวนักศึกษาเท่านั้น แต่จะส่งผลกระทบต่อรุ่นน้อง สาขาวิชา คณะ และมหาวิทยาลัย

หมายเหตุ : ค่าใช้จ่ายในการศึกษาและฝึกงาน นักศึกษาเป็นผู้รับผิดชอบ  
ค่าใช้จ่ายต่าง ๆ ที่เกิดขึ้นจากการฝึกงาน



## ตัวอย่างหน้าปกรายงานผลการฝึกงาน



รายงานผลการฝึกงาน  
(ระบุชื่อบริษัทหรือหน่วยงานให้ชัดเจน)

เสนอ  
(ระบุตำแหน่งและชื่อ-สกุล ของอาจารย์ที่ปรึกษาให้ชัดเจน)

จัดทำโดย  
(ระบุรหัสนักศึกษา และชื่อ-สกุล ของนักศึกษา)  
(สาขาวิชาเอก.....สาขาวิชาโท.....)

รายงานนี้เป็นส่วนหนึ่งของวิชา 4XX – XXX การฝึกงานทาง(สาขา).....  
คณะวิทยาการจัดการ มหาวิทยาลัยสงขลานครินทร์  
ภาคการศึกษาที่ 3 ปีการศึกษา 2567























## แบบใบลาป่วย ลากิจ

(เขียนที่).....

วันที่.....เดือน.....พ.ศ.....

เรื่อง .....

เรียน .....

ข้าพเจ้า.....นักศึกษาสาขา.....

ขอลา ( ) ป่วย

( ) กิจส่วนตัว เนื่องจาก.....

ตั้งแต่วันที่.....ถึงวันที่.....มีกำหนด.....วัน ข้าพเจ้าได้

ลา ( ) ป่วย ( ) กิจส่วนตัว ครั้งสุดท้ายตั้งแต่วันที่.....

ถึงวันที่.....มีกำหนด.....วัน ในระหว่างลาจะติดต่อ

ข้าพเจ้าได้ที่.....

ขอแสดงความนับถือ

(ลงชื่อ).....

ผู้แทน (พี่เลี้ยง)

.....

.....

(ลงชื่อ).....

ตำแหน่ง.....

วันที่...../...../.....

หมายเหตุ : การลากิจนักศึกษาต้องแจ้งสถานประกอบการก่อน 1 สัปดาห์



**แบบประเมินผลนักศึกษาฝึกงานภาคฤดูร้อน ปีการศึกษา 2567**  
**หลักสูตรบริหารธุรกิจบัณฑิต วิชาเอกการเงินและการลงทุน**  
**คณะวิทยาการจัดการ มหาวิทยาลัยสงขลานครินทร์ วิทยาเขตหาดใหญ่**

นักศึกษาชื่อ (นาย/นางสาว) ..... นามสกุล .....

เริ่มฝึกงานวันที่ ..... ถึง ..... อาจารย์ที่ปรึกษา .....

ชื่อสถานประกอบการ .....

ที่ตั้ง .....

โทรศัพท์ ..... โทรสาร ..... E-mail .....

ภาระงานมอบหมายในช่วง 8 สัปดาห์ .....

.....

.....

.....

.....

กรุณาทำเครื่องหมาย ✓ ลงในช่องที่เห็นว่าเหมาะสม

รายการประเมิน	ดีมาก (5)	ดี (4)	ปานกลาง (3)	พอใช้ (2)	ควรปรับปรุง (1)	ไม่ผ่าน (0)
<b>ด้านคุณธรรม จริยธรรม</b>						
1. มีวินัย ตรงต่อเวลา ซื่อสัตย์สุจริต						
2. ปฏิบัติตามกฎ ระเบียบ และข้อบังคับต่าง ๆ ขององค์กรและสังคม ให้เกียรติ เคารพในสิทธิของผู้อื่น						
3. มีจรรยาบรรณวิชาชีพทางธุรกิจ						
4. มีน้ำใจให้ความช่วยเหลือผู้ร่วมงาน						
<b>ด้านความรู้</b>						
5. มีความรู้และความเข้าใจในด้านการบริหารธุรกิจและ/หรือด้านการเงินและการลงทุน						
6. สามารถประยุกต์ความรู้ด้านการบริหารธุรกิจและ/หรือด้านการเงิน เพื่อให้เข้ากับสภาพแวดล้อมทางธุรกิจที่หลากหลาย						
7. สามารถแสวงหาความรู้เพิ่มเติมเพื่อแก้ปัญหาและ/หรือพัฒนางานทางด้านธุรกิจได้						

ด้านทักษะทางปัญญา						
8. แสวงหาแนวทางการแก้ปัญหาได้อย่างหลากหลาย และสามารถเลือกทางเลือกที่เหมาะสมได้						
9. มีความคิดวิเคราะห์อย่างเป็นระบบ และมีเหตุผลในการทำงาน						
10. มีไหวพริบในการแก้ปัญหาเฉพาะหน้า						
ด้านทักษะความสัมพันธ์ระหว่างบุคคลและความรับผิดชอบ						
11. มีทักษะในการทำงานเป็นทีม สามารถทำงานร่วมกับผู้อื่นได้						
12. มีภาวะผู้นำ และรับฟัง ยอมรับความคิดเห็นของผู้อื่น						
13. มีกิริยามารยาทที่ดี โดยสามารถวางตัวและปรับตัวให้เข้ากับสถานการณ์ต่างๆ ได้อย่างเหมาะสม						
14. มีความรับผิดชอบต่อหน้าที่ของตนเอง และบทบาทหน้าที่ที่ได้รับมอบหมาย						
ด้านทักษะการวิเคราะห์เชิงตัวเลข การสื่อสาร และการใช้เทคโนโลยีสารสนเทศ						
15. มีความสามารถในการวิเคราะห์โดยใช้ข้อมูลเพื่อสนับสนุน						
16. สามารถเลือกใช้ภาษาในการสื่อสารที่เหมาะสมสำหรับกลุ่มบุคคลที่แตกต่างกัน						
17. มีทักษะ และประยุกต์ใช้เทคโนโลยีสารสนเทศเพื่อทำงานได้อย่างเหมาะสม						

นักศึกษาได้ฝึกงานเกินร้อยละ 80 % ของระยะเวลาฝึกงาน

ข้อเสนอแนะ .....

.....

.....

.....

ลงชื่อ ..... ผู้ประเมิน

(.....)

ตำแหน่ง .....

วันที่ .....



แบบประเมินผลนักศึกษาฝึกงานภาคฤดูร้อน ปีการศึกษา 2567  
หลักสูตรบริหารธุรกิจบัณฑิต วิชาเอกการตลาด  
คณะวิทยาการจัดการ มหาวิทยาลัยสงขลานครินทร์ วิทยาเขตหาดใหญ่

นักศึกษาชื่อ (นาย/นางสาว) ..... นามสกุล .....

เริ่มฝึกงานวันที่ ..... ถึง ..... อาจารย์ที่ปรึกษา .....

ชื่อสถานประกอบการ .....

ที่ตั้ง .....

โทรศัพท์ ..... โทรสาร ..... E-mail .....

ภาระงานมอบหมายในช่วง 8 สัปดาห์ .....

.....

.....

.....

กรุณาทำเครื่องหมาย ✓ ลงในช่องที่เห็นว่าเหมาะสม

รายการประเมิน	ดีมาก (5)	ดี (4)	ปานกลาง (3)	พอใช้ (2)	ควรปรับปรุง (1)	ไม่ผ่าน (0)
<b>ด้านคุณธรรม จริยธรรม</b>						
1. มีวินัย ตรงต่อเวลา ซื่อสัตย์สุจริต						
2. ปฏิบัติตามกฎ ระเบียบ และข้อบังคับต่าง ๆ ขององค์กร และสังคม ให้เกียรติ เคารพในสิทธิของผู้อื่น						
3. มีจรรยาบรรณวิชาชีพทางธุรกิจ						
4. มีน้ำใจให้ความช่วยเหลือผู้ร่วมงาน						
<b>ด้านความรู้</b>						
5. มีความรู้และความเข้าใจพื้นฐานในสาระสำคัญของศาสตร์ ด้านบริหารธุรกิจและ/หรือศาสตร์ด้านการตลาด						
6. มีความรู้และความเข้าใจในสาระสำคัญของศาสตร์ที่เกี่ยวข้องกับบริหารธุรกิจทางด้านสังคมศาสตร์และวิทยาศาสตร์สามารถผสมผสานเนื้อหาในศาสตร์ต่างๆ ทันทต่อการเปลี่ยนแปลงของสังคม วัฒนธรรม ธรรมชาติและสิ่งแวดล้อม						

รายการประเมิน	ดีมาก (5)	ดี (4)	ปานกลาง (3)	พอใช้ (2)	ควรปรับปรุง (1)	ไม่ผ่าน (0)
7. มีความรู้และความเข้าใจในสาระสำคัญเกี่ยวกับกระบวนการบริหารธุรกิจ ในด้านการวางแผนการจัดโครงสร้างองค์การ การปฏิบัติการ การควบคุมและการประเมินผลการดำเนินงานรวมทั้งการปรับปรุงแผนงานให้สอดคล้องกับสถานการณ์						
9. มีความรู้เกี่ยวกับความก้าวหน้าทางวิชาการและแสวงหาความรู้จากงานวิจัยและแหล่งเรียนรู้อื่นอย่างต่อเนื่อง ในวิชาชีพด้านบริหารธุรกิจและ/หรือวิชาชีพทางการตลาด รวมทั้งมีความเข้าใจในสถานการณ์ที่เปลี่ยนแปลงและผลกระทบอย่างเท่าทัน						
<b>ด้านทักษะทางปัญญา</b>						
10. แสวงหาแนวทางการแก้ปัญหาได้อย่างหลากหลายและสามารถเลือกทางเลือกที่เหมาะสมได้						
11. มีความคิดวิเคราะห์อย่างเป็นระบบ และมีเหตุผลในการทำงาน						
12. มีไหวพริบในการแก้ปัญหาเฉพาะหน้า						
<b>ด้านทักษะความสัมพันธ์ระหว่างบุคคลและความรับผิดชอบ</b>						
13. มีทักษะในการทำงานเป็นทีม สามารถทำงานร่วมกับผู้อื่นได้						
14. มีภาวะผู้นำ และรับฟัง ยอมรับความคิดเห็นของผู้อื่น						
15. มีกิจกรรมอาสาที่ตี โดยสามารถวางแผนและปรับตัวให้เข้ากับสถานการณ์ต่างๆ ได้อย่างเหมาะสม						
16. มีความรับผิดชอบต่อหน้าที่ของตนเอง และบทบาทหน้าที่ที่ได้รับมอบหมาย						
<b>ด้านทักษะการวิเคราะห์เชิงตัวเลข การสื่อสาร และการใช้เทคโนโลยีสารสนเทศ</b>						
17. มีความสามารถในการวิเคราะห์โดยใช้ข้อมูลเพื่อสนับสนุน						
18. สามารถเลือกใช้ภาษาในการสื่อสารที่เหมาะสมสำหรับกลุ่มบุคคลที่แตกต่างกัน						
19. มีทักษะ และประยุกต์ใช้เทคโนโลยีสารสนเทศเพื่อทำงานได้อย่างเหมาะสม						

นักศึกษาได้ฝึกงานเกินร้อยละ 80 % ของระยะเวลาฝึกงาน

ข้อเสนอแนะ .....

.....

.....

ลงชื่อ .....ผู้ประเมิน  
(.....)  
ตำแหน่ง .....  
วันที่.....



**แบบประเมินผลนักศึกษาฝึกงานภาคฤดูร้อน ปีการศึกษา 2567**  
**หลักสูตรบริหารธุรกิจบัณฑิต วิชาเอกการจัดการทรัพยากรมนุษย์**  
**คณะวิทยาการจัดการ มหาวิทยาลัยสงขลานครินทร์ วิทยาเขตหาดใหญ่**

นักศึกษาชื่อ (นาย/นางสาว) ..... นามสกุล .....

เริ่มฝึกงานวันที่ ..... ถึง ..... อาจารย์ที่ปรึกษา .....

ชื่อสถานประกอบการ .....

ที่ตั้ง .....

โทรศัพท์ ..... โทรสาร ..... E-mail .....

ภาระงานมอบหมายในช่วง 8 สัปดาห์ .....

.....

.....

.....

.....

กรุณาทำเครื่องหมาย ✓ ลงในช่องที่เห็นว่าเหมาะสม

รายการประเมิน	ดีมาก (5)	ดี (4)	ปานกลาง (3)	พอใช้ (2)	ควรปรับปรุง (1)	ไม่ผ่าน (0)
<b>ด้านคุณธรรม จริยธรรม</b>						
1. มีวินัย ตรงต่อเวลา ซื่อสัตย์สุจริต						
2. ปฏิบัติตามกฎหมาย ระเบียบ และข้อบังคับต่าง ๆ ขององค์กรและสังคม ให้เกียรติ เคารพในสิทธิของผู้อื่น						
3. มีจรรยาบรรณวิชาชีพทางธุรกิจ						
4. มีน้ำใจให้ความช่วยเหลือผู้ร่วมงาน						
<b>ด้านความรู้</b>						
5. มีความรู้และความเข้าใจในสาระสำคัญของศาสตร์ที่เกี่ยวข้องกับบริหารธุรกิจ และสามารถผสมผสานเนื้อหาในศาสตร์ต่าง ๆ						
6. มีความรู้และความเข้าใจเกี่ยวกับการบริหารธุรกิจในด้าน การบริหารทรัพยากรมนุษย์						
<b>ด้านทักษะทางปัญญา</b>						
7. แสวงหาแนวทางการแก้ปัญหาได้อย่างหลากหลาย และสามารถเลือกทางเลือกที่เหมาะสมได้						

รายการประเมิน	ดีมาก (5)	ดี (4)	ปานกลาง (3)	พอใช้ (2)	ควรปรับปรุง (1)	ไม่ผ่าน (0)
8. มีความคิดวิเคราะห์อย่างเป็นระบบ และมีเหตุผลในการทำงาน						
9. มีไหวพริบในการแก้ปัญหาเฉพาะหน้า						
<b>ด้านทักษะความสัมพันธ์ระหว่างบุคคลและความรับผิดชอบ</b>						
10. มีทักษะในการทำงานเป็นทีม สามารถทำงานร่วมกับผู้อื่นได้						
11. มีภาวะผู้นำ และรับฟัง ยอมรับความคิดเห็นของผู้อื่น						
12. มีกิจกรรมรยาทที่ดี โดยสามารถวางตัวและปรับตัวให้เข้ากับสถานการณ์ต่างๆ ได้อย่างเหมาะสม						
13. มีความรับผิดชอบต่อนหน้าที่ของตนเอง และบทบาทหน้าที่ที่ได้รับมอบหมาย						
<b>ด้านทักษะการวิเคราะห์เชิงตัวเลข การสื่อสาร และการใช้เทคโนโลยีสารสนเทศ</b>						
14. มีความสามารถในการวิเคราะห์โดยใช้ข้อมูลเพื่อสนับสนุน						
15. สามารถเลือกใช้ภาษาในการสื่อสารที่เหมาะสมสำหรับกลุ่มบุคคลที่แตกต่างกัน						
16. มีทักษะ และประยุกต์ใช้เทคโนโลยีสารสนเทศเพื่อทำงานได้อย่างเหมาะสม						

นักศึกษาได้ฝึกงานเกินร้อยละ 80 % ของระยะเวลาฝึกงาน

ข้อเสนอแนะ .....

.....

.....

.....

ลงชื่อ .....ผู้ประเมิน  
(.....)

ตำแหน่ง .....

วันที่.....





**แบบประเมินผลนักศึกษาฝึกงานภาคฤดูร้อน ปีการศึกษา 2567**  
**หลักสูตรบริหารธุรกิจบัณฑิต วิชาเอกการจัดการโลจิสติกส์และโซ่อุปทาน**  
**คณะวิทยาการจัดการ มหาวิทยาลัยสงขลานครินทร์ วิทยาเขตหาดใหญ่**

นักศึกษาชื่อ (นาย/นางสาว) ..... นามสกุล .....

เริ่มฝึกงานวันที่ ..... ถึง ..... อาจารย์ที่ปรึกษา .....

ชื่อสถานประกอบการ .....

ที่ตั้ง .....

โทรศัพท์ ..... โทรสาร ..... E-mail .....

ภาระงานมอบหมายในช่วง 8 สัปดาห์ .....

.....

.....

.....

.....

กรุณาทำเครื่องหมาย ✓ ลงในช่องที่เห็นว่าเหมาะสม

รายการประเมิน	ดีมาก (5)	ดี (4)	ปานกลาง (3)	พอใช้ (2)	ควรปรับปรุง (1)	ไม่ผ่าน (0)
<b>ด้านคุณธรรม จริยธรรม</b>						
1. มีวินัย ตรงต่อเวลา ซื่อสัตย์สุจริต						
2. ปฏิบัติตามกฎหมาย ระเบียบ และข้อบังคับต่าง ๆ ขององค์กรและสังคม ให้เกียรติ เคารพในสิทธิของผู้อื่น						
3. มีจรรยาบรรณวิชาชีพทางธุรกิจ						
4. มีน้ำใจให้ความช่วยเหลือผู้ร่วมงาน						
<b>ด้านความรู้</b>						
5. มีความรู้สาระสำคัญของศาสตร์ด้านบริหารธุรกิจและการจัดการโลจิสติกส์และโซ่อุปทาน						
6. มีความรู้และความเข้าใจในงาน ในงานที่ได้รับมอบหมาย						
7. มีความกระตือรือร้นในการแสวงหาความรู้						
<b>ด้านทักษะทางปัญญา</b>						
8. แสวงหาแนวทางการแก้ปัญหาได้อย่างหลากหลาย และสามารถเลือกทางเลือกที่เหมาะสมได้						

รายการประเมิน	ดีมาก (5)	ดี (4)	ปานกลาง (3)	พอใช้ (2)	ควรปรับปรุง (1)	ไม่ผ่าน (0)
9. มีความคิดวิเคราะห์อย่างเป็นระบบ และมีเหตุผลในการทำงาน						
10. มีไหวพริบในการแก้ปัญหาเฉพาะหน้า						
<b>ด้านทักษะความสัมพันธ์ระหว่างบุคคลและความรับผิดชอบ</b>						
11. มีทักษะในการทำงานเป็นทีม สามารถทำงานร่วมกับผู้อื่นได้						
12. มีภาวะผู้นำ และรับฟัง ยอมรับความคิดเห็นของผู้อื่น						
13. มีกิจกรรมรยาทที่ดี โดยสามารถวางตัวและปรับตัวให้เข้ากับสถานการณ์ต่างๆ ได้อย่างเหมาะสม						
14. มีความรับผิดชอบต่อนหน้าที่ของตนเอง และบทบาทหน้าที่ที่ได้รับมอบหมาย						
<b>ด้านทักษะการวิเคราะห์เชิงตัวเลข การสื่อสาร และการใช้เทคโนโลยีสารสนเทศ</b>						
15. มีความสามารถในการวิเคราะห์โดยใช้ข้อมูลเพื่อสนับสนุน						
16. สามารถเลือกใช้ภาษาในการสื่อสารที่เหมาะสมสำหรับกลุ่มบุคคลที่แตกต่างกัน						
17. มีทักษะ และประยุกต์ใช้เทคโนโลยีสารสนเทศเพื่อทำงานได้อย่างเหมาะสม						

นักศึกษาได้ฝึกงานเกินร้อยละ 80 % ของระยะเวลาฝึกงาน

ข้อเสนอแนะ .....

.....

.....

.....

ลงชื่อ .....ผู้ประเมิน

(.....)

ตำแหน่ง .....

วันที่.....



**แบบประเมินผลนักศึกษาฝึกงานภาคฤดูร้อน ปีการศึกษา 2567**  
**หลักสูตรบริหารธุรกิจบัณฑิต วิชาเอกระบบสารสนเทศทางธุรกิจ**  
**คณะวิทยาการจัดการ มหาวิทยาลัยสงขลานครินทร์ วิทยาเขตหาดใหญ่**

นักศึกษาชื่อ (นาย/นางสาว) ..... นามสกุล .....

เริ่มฝึกงานวันที่ ..... ถึง ..... อาจารย์ที่ปรึกษา .....

ชื่อสถานประกอบการ .....

ที่ตั้ง .....

โทรศัพท์ ..... โทรสาร ..... E-mail .....

ภาระงานมอบหมายในช่วง 8 สัปดาห์ .....

.....

.....

.....

.....

กรุณาทำเครื่องหมาย ✓ ลงในช่องที่เห็นว่าเหมาะสม

รายการประเมิน	ดีมาก (5)	ดี (4)	ปานกลาง (3)	พอใช้ (2)	ควรปรับปรุง (1)	ไม่ผ่าน (0)
<b>ด้านคุณธรรม จริยธรรม</b>						
1. มีวินัย ตรงต่อเวลา ซื่อสัตย์สุจริต						
2. ปฏิบัติตามกฎ ระเบียบ และข้อบังคับต่าง ๆ ขององค์กรและสังคม ให้เกียรติ เคารพในสิทธิของผู้อื่น						
3. มีจรรยาบรรณวิชาชีพทางธุรกิจ						
4. มีน้ำใจให้ความช่วยเหลือผู้ร่วมงาน						
<b>ด้านความรู้</b>						
5. มีความรู้และความเข้าใจพื้นฐานในสาระสำคัญของศาสตร์ด้านบริหารธุรกิจ						
6. มีความรู้และความเข้าใจในสาระสำคัญของศาสตร์ที่เกี่ยวข้องกับบริหารธุรกิจทางด้านสังคมศาสตร์และวิทยาศาสตร์สามารถผสมผสานเนื้อหาในศาสตร์ต่าง ๆ ท้นต่อการเปลี่ยนแปลงของสังคม วัฒนธรรม ธรรมชาติและสิ่งแวดล้อม						

รายการประเมิน	ดีมาก (5)	ดี (4)	ปานกลาง (3)	พอใช้ (2)	ควรปรับปรุง (1)	ไม่ผ่าน (0)
7. มีความรู้และความเข้าใจในสาระสำคัญเกี่ยวกับกระบวนการบริหารธุรกิจ ในด้านการวางแผนการจัดโครงสร้างองค์การ การปฏิบัติการ การควบคุมและการประเมินผลการดำเนินงานรวมทั้งการปรับปรุงแผนงานให้สอดคล้องกับสถานการณ์						
8. มีความรู้ทั้งภาคทฤษฎีและทักษะการวิเคราะห์ ที่สอดคล้องกับสถานการณ์ปัจจุบัน						
9. สามารถบูรณาการความรู้ในศาสตร์อื่นๆที่เกี่ยวข้อง และนำไปสู่การพัฒนาและ/หรือการประยุกต์ซอฟต์แวร์ที่ใช้งานได้จริง						
<b>ด้านทักษะทางปัญญา</b>						
10. แสวงหาแนวทางการแก้ปัญหาได้อย่างหลากหลาย และสามารถเลือกทางเลือกที่เหมาะสมได้						
11. มีความคิดวิเคราะห์อย่างเป็นระบบ และมีเหตุผลในการทำงาน						
12. มีไหวพริบในการแก้ปัญหาเฉพาะหน้า						
<b>ด้านทักษะความสัมพันธ์ระหว่างบุคคลและความรับผิดชอบ</b>						
13. มีทักษะในการทำงานเป็นทีม สามารถทำงานร่วมกับผู้อื่นได้						
14. มีภาวะผู้นำ และรับฟัง ยอมรับความคิดเห็นของผู้อื่น						
15. มีกิริยามารยาทที่ดี โดยสามารถวางตัวและปรับตัวให้เข้ากับสถานการณ์ต่างๆ ได้อย่างเหมาะสม						
16. มีความรับผิดชอบต่อหน้าที่ของตนเอง และบทบาทหน้าที่ที่ได้รับมอบหมาย						
<b>ด้านทักษะการวิเคราะห์เชิงตัวเลข การสื่อสาร และการใช้เทคโนโลยีสารสนเทศ</b>						
17. มีความสามารถในการวิเคราะห์โดยใช้ข้อมูลเพื่อสนับสนุน						
18. สามารถเลือกใช้ภาษาในการสื่อสารที่เหมาะสมสำหรับกลุ่มบุคคลที่แตกต่างกัน						
19. มีทักษะ และประยุกต์ใช้เทคโนโลยีสารสนเทศเพื่อทำงานได้อย่างเหมาะสม						

นักศึกษาได้ฝึกงานเกินร้อยละ 80 % ของระยะเวลาฝึกงาน

ข้อเสนอแนะ .....

.....

.....

.....

ลงชื่อ ..... ผู้ประเมิน  
(.....)

ตำแหน่ง .....

วันที่ .....



**แบบประเมินผลนักศึกษาฝึกงานภาคฤดูร้อน ปีการศึกษา 2567**  
**หลักสูตรบริหารธุรกิจบัณฑิต วิชาเอกการจัดการไมซ์**  
**คณะวิทยาการจัดการ มหาวิทยาลัยสงขลานครินทร์ วิทยาเขตหาดใหญ่**

นักศึกษาชื่อ (นาย/นางสาว) ..... นามสกุล .....

เริ่มฝึกงานวันที่ ..... ถึง ..... อาจารย์ที่ปรึกษา .....

ชื่อสถานประกอบการ .....

ที่ตั้ง .....

โทรศัพท์ ..... โทรสาร ..... E-mail .....

ภาระงานมอบหมายในช่วง 8 สัปดาห์ .....

.....

.....

.....

.....

กรุณาทำเครื่องหมาย ✓ ลงในช่องที่เห็นว่าเหมาะสม

รายการประเมิน	ดีมาก (5)	ดี (4)	ปานกลาง (3)	พอใช้ (2)	ควรปรับปรุง (1)	ไม่ผ่าน (0)
<b>ด้านคุณธรรม จริยธรรม</b>						
1. มีวินัย ตรงต่อเวลา ซื่อสัตย์สุจริต						
2. ปฏิบัติตามกฎ ระเบียบ และข้อบังคับต่าง ๆ ขององค์กรและสังคม ให้เกียรติ เคารพในสิทธิของผู้อื่น						
3. มีจรรยาบรรณวิชาชีพทางธุรกิจ						
4. มีน้ำใจให้ความช่วยเหลือผู้ร่วมงาน						
<b>ด้านความรู้</b>						
5. มีความรู้และความเข้าใจเกี่ยวกับหลักการและทฤษฎีที่เกี่ยวข้องกับการเป็นผู้จัดงานไมซ์แบบมืออาชีพ						
6. สามารถใช้ความรู้เกี่ยวกับการเป็นผู้จัดงานไมซ์แบบมืออาชีพไปประยุกต์ใช้ และแก้ไขปัญหาในงานได้						
7. มีทักษะในการคิด การตัดสินใจ การวางแผนในการทำงานอย่างเป็นระบบ (Systematic thinking)						
8. สามารถวิเคราะห์ปัญหา และหาแนวทางแก้ไขปัญหาย่างสร้างสรรค์ โดยอาศัยองค์ความรู้ทั้งจากภาคทฤษฎีและภาคปฏิบัติไปสู่การทำงานได้อย่างแท้จริง						

รายการประเมิน	ดีมาก (5)	ดี (4)	ปานกลาง (3)	พอใช้ (2)	ควรปรับปรุง (1)	ไม่ผ่าน (0)
<b>ด้านทักษะทางปัญญา</b>						
9. แสวงหาแนวทางการแก้ปัญหาได้อย่างหลากหลาย และสามารถเลือกทางเลือกที่เหมาะสมได้						
10. มีความคิดวิเคราะห์อย่างเป็นระบบ และมีเหตุผลในการทำงาน						
11. มีไหวพริบในการแก้ปัญหาเฉพาะหน้า						
<b>ด้านทักษะความสัมพันธ์ระหว่างบุคคลและความรับผิดชอบ</b>						
12. มีทักษะในการทำงานเป็นทีม สามารถทำงานร่วมกับผู้อื่นได้						
13. มีภาวะผู้นำ และรับฟัง ยอมรับความคิดเห็นของผู้อื่น						
14. มีกิริยามารยาทที่ดี โดยสามารถวางตัวและปรับตัวให้เข้ากับสถานการณ์ต่างๆ ได้อย่างเหมาะสม						
15. มีความรับผิดชอบต่อนหน้าที่ของตนเอง และบทบาทหน้าที่ที่ได้รับมอบหมาย						
<b>ด้านทักษะการวิเคราะห์เชิงตัวเลข การสื่อสาร และการใช้เทคโนโลยีสารสนเทศ</b>						
16. มีความสามารถในการวิเคราะห์โดยใช้ข้อมูลเพื่อสนับสนุน						
17. สามารถเลือกใช้ภาษาในการสื่อสารที่เหมาะสมสำหรับกลุ่มบุคคลที่แตกต่างกัน						
18. มีทักษะ และประยุกต์ใช้เทคโนโลยีสารสนเทศเพื่อทำงานได้อย่างเหมาะสม						

นักศึกษาได้ฝึกงานเกินร้อยละ 80 % ของระยะเวลาฝึกงาน

ข้อเสนอแนะ .....

.....

.....

.....

ลงชื่อ ..... ผู้ประเมิน  
(.....)  
ตำแหน่ง .....  
วันที่ .....



**แบบประเมินผลนักศึกษาฝึกงานภาคฤดูร้อน ปีการศึกษา 2567**  
**หลักสูตรรัฐประศาสนศาสตรบัณฑิต**  
**คณะวิทยาการจัดการ มหาวิทยาลัยสงขลานครินทร์ วิทยาเขตหาดใหญ่**

นักศึกษาชื่อ (นาย/นางสาว) ..... นามสกุล .....

เริ่มฝึกงานวันที่ ..... ถึง ..... อาจารย์ที่ปรึกษา .....

ชื่อสถานประกอบการ .....

ที่ตั้ง .....

โทรศัพท์ ..... โทรสาร ..... E-mail .....

ภาระงานหลักที่มอบหมายในช่วงฝึกงาน .....

.....

.....

.....

กรุณาทำเครื่องหมาย ✓ ลงในช่องที่ท่านเห็นว่าตรงกับความคิดเห็นของท่านมากที่สุด

รายการประเมิน	ดีมาก (5)	ดี (4)	ปานกลาง (3)	พอใช้ (2)	ควรปรับปรุง (1)	ไม่ผ่าน (0)
<b>ด้านคุณธรรม จริยธรรม</b>						
1. มีคุณธรรม จริยธรรม ซื่อสัตย์ สุจริต เสียสละ และมีความเข้าใจในคุณธรรมที่จำเป็นในการทำงาน						
2. มีวินัย ตรงต่อเวลา เคารพและปฏิบัติตามกฎระเบียบ และข้อบังคับต่างๆ ขององค์กรและสังคม						
3. มีน้ำใจ มีจิตสาธารณะ เอื้อเฟื้อช่วยเหลือผู้อื่น และคำนึงถึงประโยชน์ส่วนรวมมากกว่าประโยชน์ส่วนตน						
<b>ด้านความรู้</b>						
4. สามารถออกแบบ วางแผน และประยุกต์ใช้องค์ความรู้ทางรัฐประศาสนศาสตร์ในการทำงาน วิเคราะห์สถานการณ์ และแก้ปัญหาต่างๆ ได้						
5. สามารถแก้ไขปัญหาโดยค้นคว้าข้อมูลจากแหล่งข้อมูลที่เหมาะสมและทำตามขั้นตอนกระบวนการวิจัยได้อย่างถูกต้อง						



รายการประเมิน	ดีมาก (5)	ดี (4)	ปานกลาง (3)	พอใช้ (2)	ควรปรับปรุง (1)	ไม่ผ่าน (0)
6. สามารถบูรณาการความรู้ในศาสตร์ต่างๆ ที่มีความสัมพันธ์กับองค์ความรู้ทางรัฐประศาสนศาสตร์ รวมถึงงานวิจัยที่เกี่ยวข้อง เพื่อใช้ในการทำงานได้อย่างเหมาะสม						
<b>ด้านทักษะทางปัญญา</b>						
7. สามารถสืบค้นข้อเท็จจริง ประเมินข้อมูล และทำความเข้าใจปรากฏการณ์ที่เกี่ยวข้องกับรัฐประศาสนศาสตร์จากแหล่งข้อมูลที่หลากหลาย						
8. สามารถศึกษาและวิเคราะห์สถานการณ์หรือสภาพปัญหาที่ซับซ้อน โดยใช้ความรู้ทางรัฐประศาสนศาสตร์ เพื่อเสนอแนะแนวทางในการแก้ไขได้อย่างเหมาะสม						
9. สามารถคิดวิเคราะห์อย่างเป็นระบบ มีเหตุผล มีความรอบคอบ และมีความคิดริเริ่มสร้างสรรค์						
10. มีความรวดเร็วในการเรียนรู้ เข้าใจข้อมูลข่าวสาร และวิธีการทำงาน สามารถตัดสินใจและแก้ปัญหาเฉพาะหน้าได้						
<b>ด้านทักษะความสัมพันธ์ระหว่างบุคคลและความรับผิดชอบ</b>						
11. มีความรับผิดชอบต่อนหน้าที่ของตนเองและส่วนรวม สามารถทำงานที่ได้รับมอบหมายได้ตามกำหนดเวลา						
12. มีความสนใจ กระตือรือร้นในการทำงาน มีความพยายาม อุตสาหะ ไม่ย่อท้อต่ออุปสรรคและปัญหา						
13. มีบุคลิกภาพที่ดีและวางตัวได้อย่างเหมาะสม รู้จักกาลเทศะ อ่อนน้อมถ่อมตน มีสัมมาคารวะ และการแต่งกายเรียบร้อยเหมาะสม						
14. มีมนุษยสัมพันธ์ที่ดี สามารถปรับตัวได้ในสังคมที่มีความหลากหลาย สามารถแลกเปลี่ยนเรียนรู้กับองค์กรหรือชุมชนที่มีอัตลักษณ์เฉพาะถิ่นได้อย่างเหมาะสม						
15. สามารถแสดงออกซึ่งภาวะผู้นำและการสมาชิกที่ดีของกลุ่ม ยอมรับฟังความคิดเห็นที่แตกต่าง รวมถึงการทำงานเป็นทีมร่วมกับผู้อื่นได้						
<b>ด้านทักษะการวิเคราะห์เชิงตัวเลข การสื่อสาร และการใช้เทคโนโลยีสารสนเทศ</b>						
16. สามารถประยุกต์ใช้หลักคณิตศาสตร์ สถิติ การวิเคราะห์เชิงปริมาณมาใช้ในการวิเคราะห์สถานการณ์ปัจจุบัน ตัดสินใจและแก้ปัญหาในการทำงานได้						
17. สามารถสื่อสารภาษาไทยและภาษาต่างประเทศที่จำเป็นต่อการปฏิบัติงานได้อย่างมีประสิทธิภาพ						

รายการประเมิน	ดีมาก (5)	ดี (4)	ปานกลาง (3)	พอใช้ (2)	ควรปรับปรุง (1)	ไม่ผ่าน (0)
18. สามารถสื่อสารเพื่ออธิบายและสร้างความเข้าใจในรูปแบบการพูด การเขียนที่เหมาะสมสำหรับกลุ่มบุคคลที่แตกต่างกันได้						
19. สามารถนำเทคโนโลยีสารสนเทศและใช้เทคโนโลยีอื่นๆ ไปใช้สนับสนุนการปฏิบัติงานได้						

นักศึกษาได้ฝึกงานเกินร้อยละ 80% ของระยะเวลาฝึกงาน

ความรู้หรือทักษะที่ควรเพิ่มเติมให้นักศึกษา หรือความคิดเห็นอื่นๆ .....

.....

.....

.....

.....

ลงชื่อ .....ผู้ประเมิน  
(.....)

ตำแหน่ง .....

วันที่.....



แบบประเมินผลนักศึกษาฝึกงานภาคฤดูร้อน ปีการศึกษา 2567

หลักสูตรบัญชีบัณฑิต สาขาวิชาการบัญชี

คณะวิทยาการจัดการ มหาวิทยาลัยสงขลานครินทร์ วิทยาเขตหาดใหญ่

นักศึกษาชื่อ (นาย/นางสาว)..... นามสกุล.....  
 เริ่มฝึกงานวันที่..... ถึง..... อาจารย์ที่ปรึกษา.....  
 ชื่อสถานประกอบการ.....  
 ที่ตั้ง.....  
 โทรศัพท์..... โทรสาร..... E-mail.....  
 ภาระงานมอบหมายในช่วง 8 สัปดาห์.....  
 .....  
 .....

กรุณาทำเครื่องหมาย ✓ ลงในช่องที่เห็นว่าเหมาะสม

รายการประเมิน	คะแนนประเมิน					สัดส่วน คะแนน	คะแนนรวม
	5 (ดีมาก)	4 (ดี)	3 (ปาน กลาง)	2 (พอ ใช้)	1 (ควร ปรับปรุง)		
1. แสดงออกถึงพฤติกรรมด้านคุณธรรม จริยธรรม และจรรยาบรรณวิชาชีพ คำนึงถึงความมีจิตสาธารณะและการอยู่ร่วมกันภายใต้สังคมพหุวัฒนธรรม (เต็ม 5 คะแนน)						คะแนน ประเมิน×1	ได้..... คะแนน
2. มีทักษะในการประกอบวิชาชีพบัญชีโดยใช้ความรู้ในศาสตร์ทางการบัญชีในการทำงานจริงในสถานประกอบการ (เต็ม 10 คะแนน)						คะแนน ประเมิน×2	ได้..... คะแนน
3. บูรณาการความรู้ทางบัญชี กับศาสตร์อื่นที่เกี่ยวข้องในการปฏิบัติงานด้านการบัญชีและการจัดการธุรกิจ (เต็ม 5 คะแนน)						คะแนน ประเมิน×1	ได้..... คะแนน
4. ประยุกต์ใช้เทคโนโลยี หรือโปรแกรมสำเร็จรูป หรือโปรแกรมการวางแผนทรัพยากรธุรกิจขององค์กรโดยรวม (Enterprise Resource Planning) เพื่อการปฏิบัติงานทางบัญชี (เต็ม 5 คะแนน)						คะแนน ประเมิน×1	ได้..... คะแนน
5. สามารถสื่อสารได้อย่างมีประสิทธิภาพ (เต็ม 5 คะแนน)						คะแนน ประเมิน×1	ได้..... คะแนน

รายการประเมิน	คะแนนประเมิน					สัดส่วน คะแนน	คะแนนรวม
	5 (ดีมาก)	4 (ดี)	3 (ปาน กลาง)	2 (พอ ใช้)	1 (ควร ปรับปรุง)		
6. สืบค้น คิดวิเคราะห์ คิดอย่างสร้างสรรค์ แก้ปัญหาได้ (เต็ม 10 คะแนน)						คะแนน ประเมิน×2	ได้..... คะแนน
7. มีทักษะการทำงานเป็นทีม หรือสามารถ ปรับตัวเข้ากับผู้ร่วมงาน เพื่อปฏิบัติงานให้ บรรลุเป้าหมาย (เต็ม 10 คะแนน)						คะแนน ประเมิน×2	ได้..... คะแนน
สัดส่วนคะแนนเต็ม 50 คะแนน	รวมคะแนนที่ได้..... คะแนน						

นักศึกษาได้ฝึกงานเกินร้อยละ 80 % ของระยะเวลาฝึกงาน

ข้อเสนอแนะอื่นๆ

.....

.....

.....

.....

.....

ลงชื่อ.....ผู้ประเมิน

(.....)

ตำแหน่ง.....

วันที่.....



## แบบประเมินคุณภาพสถานประกอบการ

ภาคฤดูร้อน ประจำปีการศึกษา 2567

คณะวิทยาการจัดการ มหาวิทยาลัยสงขลานครินทร์ วิทยาเขตหาดใหญ่

1. ชื่อสถานประกอบการ.....

2. หัวข้อประเมินสถานประกอบการ

ระดับ 5 = พึงพอใจมากที่สุด 4 = พึงพอใจมาก 3 = พึงพอใจปานกลาง 2 = พึงพอใจน้อย

1 = พึงพอใจน้อยที่สุด

รายละเอียด	ระดับความพึงพอใจ				
	5	4	3	2	1
1. นักศึกษาได้ฝึกงานสอดคล้องกับสาขาวิชาที่เรียน					
2. ความปลอดภัยสถานประกอบการ					
3. ทำเลที่ตั้งของสถานประกอบการ					
4. พี่เลี้ยงดูแลนักศึกษา <input type="checkbox"/> มี <input type="checkbox"/> ไม่มี					
5. ควรส่งนักศึกษาไปฝึกงานในปีถัดไป <input type="checkbox"/> ควร <input type="checkbox"/> ไม่ควร					

3. ข้อเสนอแนะ

3.1 ทักษะของนักศึกษาที่สถานประกอบการต้องการ

.....

.....

.....

3.2 อื่น ๆ (ถ้ามี)

.....

.....

.....

ลงชื่อ

(.....)

วันที่ .....เดือน.....พ.ศ. ....



แบบประเมินคุณภาพสถานประกอบการ  
ภาคฤดูร้อน ประจำปีการศึกษา 2567  
คณะวิทยาการจัดการ มหาวิทยาลัยสงขลานครินทร์ วิทยาเขตหาดใหญ่

1. ชื่อสถานประกอบการ.....
2. นักศึกษาฝึกงาน ชื่อ.....รหัสนักศึกษา.....สาขา.....
3. หัวข้อประเมินสถานประกอบการ

ระดับ 5 = พึงพอใจมากที่สุด 4 = พึงพอใจมาก 3 = พึงพอใจปานกลาง 2 = พึงพอใจน้อย  
1 = พึงพอใจน้อยที่สุด

รายละเอียด	ระดับความพึงพอใจ				
	5	4	3	2	1
1. ได้ฝึกงานสอดคล้องกับสาขาวิชาที่เรียน					
2. ความปลอดภัยในสถานประกอบการ					
3. ความสะดวกในการเดินทาง					
4. ความปลอดภัยในการเดินทาง					
5. ที่พัก (กรณีที่สถานประกอบการจัดหาให้)					
6. ความสะดวกในการจัดหาที่พัก					
7. ระบบการดูแลของพี่เลี้ยง					
8. มีความสุขในการฝึกงาน ณ สถานประกอบการ	<input type="checkbox"/>	<input type="checkbox"/>	<input type="checkbox"/>	<input type="checkbox"/>	<input type="checkbox"/>
9. สวัสดิการจากสถานประกอบการ					
9.1 ที่พัก	<input type="checkbox"/>	<input type="checkbox"/>	<input type="checkbox"/>	<input type="checkbox"/>	<input type="checkbox"/>
9.2 ค่าตอบแทน	<input type="checkbox"/>	<input type="checkbox"/>	<input type="checkbox"/>	<input type="checkbox"/>	<input type="checkbox"/>
9.3 ยูนิฟอร์ม	<input type="checkbox"/>	<input type="checkbox"/>	<input type="checkbox"/>	<input type="checkbox"/>	<input type="checkbox"/>
9.4 อื่น ๆ .....	<input type="checkbox"/>	<input type="checkbox"/>	<input type="checkbox"/>	<input type="checkbox"/>	<input type="checkbox"/>
10. ควรส่งรุ่นน้องไปฝึกงานในปีถัดไป	<input type="checkbox"/>	<input type="checkbox"/>	<input type="checkbox"/>	<input type="checkbox"/>	<input type="checkbox"/>

4. ข้อเสนอแนะ

4.1 ทักษะของนักศึกษาที่สถานประกอบการต้องการ

.....

4.2 อื่น ๆ (ถ้ามี)

.....

ลงชื่อ

(.....)

วันที่ .....เดือน.....พ.ศ. ....



แบบประเมินฝึกงานของนักศึกษา  
คณะวิทยาการจัดการ มหาวิทยาลัยสงขลานครินทร์  
ภาคฤดูร้อน ประจำปีการศึกษา 2567

คำชี้แจง ให้นักศึกษาภาครื่องหมาย ✓ ลงในช่องตรงที่ตรงกับความเห็นของตนเองมากที่สุด เพื่อประโยชน์ต่อการนำไปพัฒนาการฝึกงาน มีความเหมาะสมและ สอดคล้องกับความต้องการของนักศึกษาให้มากที่สุด

เพศ  ชาย  หญิง

1. หลักสูตร  บริหารธุรกิจบัณฑิต  บัญชีบัณฑิต  รัฐประศาสนศาสตรบัณฑิต
2. สาขาวิชา
 

<input type="checkbox"/> การเงินและการลงทุน	<input type="checkbox"/> การตลาด	<input type="checkbox"/> การจัดการทรัพยากรมนุษย์
<input type="checkbox"/> การบัญชี	<input type="checkbox"/> ระบบสารสนเทศทางธุรกิจ	<input type="checkbox"/> การจัดการโลจิสติกส์และโซ่อุปทาน
<input type="checkbox"/> การจัดการไม่ซ์	<input type="checkbox"/> การจัดการ (ภาษาอังกฤษ)	<input type="checkbox"/> รัฐประศาสนศาสตร์
3. ชื่อสถานประกอบการ.....
4. ความคิดเห็นที่มีต่อการฝึกงาน

ระดับ 5 = พึงพอใจมากที่สุด 4 = พึงพอใจมาก 3 = พึงพอใจปานกลาง 2 = พึงพอใจน้อย 1 = พึงพอใจน้อยที่สุด

รายละเอียด	ระดับความพึงพอใจ				
	5	4	3	2	1
1 ความรู้และประสบการณ์ที่ได้รับ					
2 ความเหมาะสมของสถานที่ฝึกงาน					
3 การให้คำแนะนำของอาจารย์ที่ปรึกษา					
4.การให้คำแนะนำของพี่เลี้ยง					
5 การจัดการของงานพัฒนานักศึกษาและส่งเสริมการทำงาน					
6 ความพึงพอใจในภาพรวมของการฝึกงาน					
<b>รวมคะแนน</b>					

5. ความเห็นเพิ่มเติมอื่นๆ

.....

.....

.....

.....



แบบประเมินการนำเสนอรายงาน  
ภาคฤดูร้อน ประจำปีการศึกษา 2567  
คณะวิทยาการจัดการ มหาวิทยาลัยสงขลานครินทร์ วิทยาเขตหาดใหญ่

ชื่อสถานประกอบการ.....  
ชื่อนักศึกษา.....รหัสนักศึกษา.....สาขาวิชา.....

1. รายงานการฝึกงานฉบับสมบูรณ์

หัวข้อการประเมินรายงาน		คะแนน	ดีมาก	ปานกลาง	ควรปรับปรุง
1	ความถูกต้องสมบูรณ์ขององค์ประกอบและรูปแบบการเขียนรายงาน	3			
2	สำนวนการเขียนและการสื่อความหมาย	3			
3	ความถูกต้องของการพิสูจน์อักษร	3			
4	คุณภาพของเนื้อหา	9			
5	ส่งรายงานฉบับสมบูรณ์ตรงเวลาที่กำหนด	2			
คะแนน		20			
รวม					

2. การนำเสนอรายงานฉบับสมบูรณ์

หัวข้อการประเมินการนำเสนอรายงาน		คะแนน	คะแนนที่ได้
1	ความครอบคลุมเนื้อหาของรายงาน	5	
2	สื่อที่ใช้ในการนำเสนอ	2	
3	การตอบคำถาม	2	
4	การรักษาเวลาในการนำเสนอ	1	
คะแนน		10	
รวม			

หมายเหตุ : นักศึกษานำเสนอคนละ 5 นาที



## เกณฑ์การให้คะแนนการนำเสนอรายงานฝึกงานภาคฤดูร้อน ประจำปีการศึกษา 2567

หัวข้อการประเมินรายงาน	คะแนน	ดีมาก	ปานกลาง	ควรปรับปรุง
ความถูกต้องสมบูรณ์ขององค์ประกอบและรูปแบบการเขียนรายงาน	3	- องค์ประกอบครบทั้ง 7 ข้อ และ - รูปแบบการเขียนรายงานถูกต้องตามตัวอย่าง (3)	- องค์ประกอบไม่ครบทั้ง 7 ข้อ หรือ - รูปแบบการเขียนรายงานไม่ถูกต้องตามตัวอย่าง(อย่างใดอย่างหนึ่ง) (2)	- องค์ประกอบไม่ครบทั้ง 7 ข้อ และ - รูปแบบการเขียนรายงานไม่ถูกต้องตามตัวอย่าง (1)
สำนวนการเขียนและการสื่อความหมาย	3	สำนวนการเขียนถูกต้อง และสามารถสื่อความหมายได้ชัดเจน (3)	สำนวนการเขียนไม่ถูกต้องหรือไม่สามารถสื่อความหมายได้ชัดเจน(อย่างใดอย่างหนึ่ง) (2)	สำนวนการเขียนไม่ถูกต้องและ ไม่สามารถสื่อความหมายได้ชัดเจน (1)
ความถูกต้องของการพิสูจน์อักษร	3	ไม่มีข้อผิดพลาด (3)	มีข้อผิดพลาดไม่เกิน 5 ตำแหน่ง (2)	มีข้อผิดพลาดเกิน 5 ตำแหน่ง (1)
คุณภาพของเนื้อหา	9	เนื้อหาครบถ้วนสมบูรณ์ และ มีการลำดับเนื้อหาอย่างต่อเนื่อง (9)	เนื้อหาไม่ครบถ้วนสมบูรณ์หรือ ขาดการลำดับเนื้อหาอย่างต่อเนื่อง(อย่างใดอย่างหนึ่ง) (6)	เนื้อหาไม่ครบถ้วนสมบูรณ์และ ขาดการลำดับเนื้อหาอย่างต่อเนื่อง (3)
ส่งรายงานฉบับสมบูรณ์ตรงเวลาที่กำหนด	2	ส่งตรงเวลาที่กำหนด (2)	ส่งสาย 1 วัน (1)	ส่งสายมากกว่า 1 วัน (0)

หัวข้อการประเมินการนำเสนอรายงาน	คะแนน	5	4	3	2	1
ความครอบคลุมเนื้อหาของรายงาน	5	องค์ประกอบครบทั้ง 7 ข้อ	องค์ประกอบ 5-6 ข้อ	องค์ประกอบ 3-4 ข้อ	องค์ประกอบ 1-2 ข้อ	องค์ประกอบ 0 ข้อ
สื่อที่ใช้ในการนำเสนอ	2				พื้นหลังและตัวอักษรมีความเหมาะสม (สี ขนาด จำนวนตัวอักษร และกราฟ)	พื้นหลังและตัวอักษรไม่มีความเหมาะสม (สี ขนาด จำนวนตัวอักษร และกราฟ)
การตอบคำถาม	2				แสดงให้เห็นถึงความเข้าใจและมีทักษะในงานที่ได้รับมอบหมายได้เป็นอย่างดี	ขาดการแสดงให้เห็นถึงความเข้าใจและมีทักษะในงานที่ได้รับมอบหมาย
การรักษาเวลาในการนำเสนอ	1					5 นาที - + 1