

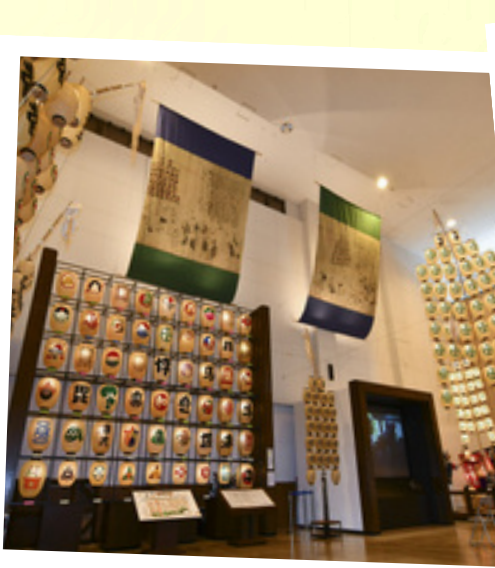


Japan

อากาศ

แพ็คเกจ 5 วัน 3 คืน





รายการท่องเที่ยว

วัน	รายการทัวร์	อาหาร			ที่พัก	รถ
		เช้า	เที่ยง	เย็น		
1	กรุงเทพฯ - สนามบินสุวรรณภูมิ/ดอนเมือง	-	-	-	-	-
2	โตเกียว (สนามบินฮาเนดะ) - บินภายใน - เมืองอาคิตะ - พิพิธภัณฑ์คามะคุระ เมืองโยโคเตะ - เมืองยูริฮอนโจ	-				
3	เมืองยูริฮอนโจ - โฮไกโคเค็น ยาซิมะ รีสอร์ท - ศูนย์ชุมชน ซากาโนะชิเตะ - สถานียาจิมะ - สถานีอุ โทะฮอนโจ - จุดพักรถอิวากิ - สถานีอาคิตะ					
4	เมืองอาคิตะ - ตลาดชุมชนอาคิตะ - พิพิธภัณฑ์ วัฒนธรรมพื้นบ้านอาคิตะ"มัตสึชิเตะ" - ศูนย์มรดกศิลปะ การแสดงพื้นบ้านเมืองอาคิตะ หรือเนบุรินากาซัง - พิพิธภัณฑ์โอกะชินซัง - พิพิธภัณฑ์นามะฮาเกะ					
5	เมืองคาตะกามิ - โคดามะโจโซ (โรงเหล้า โคดามะ) - ตลาดอาคิตะมารุโกโตะ - อาคิตะ (สนามบินอาคิตะ) - บินภายใน - สนามบินฮาเนดะ			-	-	-



วันแรก กรุงเทพฯ

... น. ร่วมกันที่สนามบิน ... เคาน์เตอร์สายการบิน ...
เจ้าหน้าที่คอยให้การต้อนรับพร้อมอำนวยความสะดวกในการ
เช็คอิน

... น. ออกเดินทางสู่ประเทศญี่ปุ่น โดยสายการบิน ... เที่ยวบินที่ ...

วันที่สอง : โตเกียว (สนามบินฮาเนดะ) - บินภายใน - เมืองอาคิตะ - พิพิธภัณฑ์คามะคุระ เมืองโยโคเตะ - เมืองยุริฮอนโจ

... น. เดินทางถึง สนามบินฮาเนดะ ประเทศญี่ปุ่น (เวลาท้องถิ่นประเทศญี่ปุ่นเร็วกว่าประเทศไทย 2 ชั่วโมง)

... น. นั่งเครื่องต่อไปยังสถานีอาคิตะ

กลางวัน บริการอาหาร ณ ร้านอาหารในสนามบิน

- **พิพิธภัณฑ์คามะคุระ (Kamakura Museum) เมืองโยโคเตะ** เป็นสถานที่ที่เกี่ยวข้อกับเทศกาล Yokote Kamakura Festival ซึ่งเป็นหนึ่งในเทศกาลที่มีชื่อเสียงที่สุดในเมืองโยโคเตะ พิพิธภัณฑ์นี้จัดแสดงเกี่ยวกับประเพณีและวัฒนธรรมของเทศกาลคามะคุระ รวมถึงประวัติศาสตร์ที่สำคัญของการสร้างบ้านหิมะในช่วงฤดูหนาวในพื้นที่

... น. นั่งรถไปยังเมืองยุริฮอนโจ

- **เมืองยุริฮอนโจ (Yurihonjo)** เป็นเมืองหนึ่งในจังหวัดอะคิตะ ประเทศญี่ปุ่น ตั้งอยู่ในภูมิภาคโทโฮคุ ทางตอนเหนือของญี่ปุ่น เมืองนี้มีประวัติศาสตร์และวัฒนธรรมที่น่าสนใจ รวมถึงธรรมชาติที่สวยงาม และเป็นที่ยึดมั่นในด้านการเกษตรที่สำคัญในพื้นที่

ค่ำ บริการอาหาร ณ ร้านอาหาร

เดินทางเข้าสู่ที่พัก มาตรฐานระดับ 4 ดาว



www.paradiseintertour.com

Line: @paradiseintertour



วันที่สาม : โขไกโคเค็น ยาชิมะสกี รีสอร์ท - ศูนย์ชุมชน ซากาโนะชิตะ - สถานี ยาจิมะ - สถานีอุโกะฮอนโจ - จุดพักรถอิวาทึ - สถานีอาคิตะ

เช้า รับประทานอาหารเช้า ณ ห้องอาหารภายในโรงแรม

- **โขไกโคเค็น ยาชิมะ สกี รีสอร์ท (Chokai Kogen Yashima Ski Resort)** ตั้งอยู่ใน เมืองยุริฮอนโจ จังหวัด อะคิตะ ประเทศญี่ปุ่น เป็นสถานที่ที่นักท่องเที่ยวสามารถสนุกกับกิจกรรมสกีและสโนว์บอร์ดในฤดูหนาว พร้อมทั้งเพลิดเพลินกับวัฒนธรรมชาติดั้งเดิมของภูเขา โขไก ซึ่งเป็นหนึ่งในภูเขาที่มีชื่อเสียงในจังหวัดนี้ รีสอร์ทตั้งอยู่ในพื้นที่ โขไกโคเค็น ซึ่งเป็นเขตภูเขาในภูมิภาค โทโฮคุ ของญี่ปุ่น ในเขตเมือง ยุริฮอนโจ จังหวัดอะคิตะ ภูเขาโขไก เป็นภูเขาที่สูงที่สุดในจังหวัดอะคิตะ โดยมีความสูงประมาณ 2,236 เมตร ทำให้มีหิมะตกหนาแน่นในช่วงฤดูหนาวและเหมาะสำหรับการเล่นสกี
- **ศูนย์ชุมชนซากาโนะชิตะ (Sakanoshita Community Center)** ตั้งอยู่ในเขตเมืองยุริฮอนโจ จังหวัดอะคิตะ ประเทศญี่ปุ่น ซึ่งเป็นศูนย์สำหรับกิจกรรมชุมชนและการให้บริการต่างๆ ให้กับประชาชนในพื้นที่นั้นๆ

กลางวัน บริการอาหาร ณ ร้านอาหาร

... น. นั่งรถไฟจากสถานียาจิมะ ไปยัง สถานีอาคิตะ

... น. แวะจุดพักรถ อิวาทึ

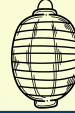
ค่ำ บริการอาหาร ณ ร้านอาหาร

เดินทางเข้าสู่ที่พัก มาตรฐานระดับ 4 ดาว



www.paradiseintertour.com

Line: @paradiseintertour



วันที่สี่ : เมืองอาคิตะ - ตลาดชุมชนอาคิตะ - พิพิธภัณฑ์วัฒนธรรมพื้นบ้านอาคิตะ "มัตสึชิตะ" - ศูนย์มรดกศิลปะการแสดงพื้นบ้านเมืองอาคิตะ หรือเนบุรินากาชิกัง - พิพิธภัณฑ์โอกะชินซัง - พิพิธภัณฑ์นามะฮาเกะ

เช้า รับประทานอาหารเช้า ณ ห้องอาหารภายในโรงแรม

- **ตลาดชุมชนเมืองอาคิตะ (Akita City Community Market)** หรือที่บางครั้งเรียกกันว่า "ตลาดท้องถิ่นในเมือง อาคิตะ" เป็นแหล่งที่รวบรวมสินค้าและผลิตภัณฑ์ท้องถิ่น ซึ่งถือเป็นสถานที่ยอดนิยมสำหรับการซื้อของฝาก และสัมผัสกับวัฒนธรรมและชีวิตประจำวันของชาวเมืองอาคิตะ
- **พิพิธภัณฑ์วัฒนธรรมพื้นบ้านอาคิตะ "มัตสึชิตะ" (Akita Folk Museum "Matsushita")** เป็นสถานที่ที่สำคัญในจังหวัด อาคิตะ ซึ่งมีการจัดแสดงเกี่ยวกับ วัฒนธรรมพื้นบ้าน และ ประวัติศาสตร์ของจังหวัด อาคิตะ โดยเฉพาะการแสดงวิถีชีวิตและวัฒนธรรมของชาวบ้านในภูมิภาคนี้ในอดีต
- **ศูนย์มรดกศิลปะการแสดงพื้นบ้านเมืองอาคิตะ (Neburina-Gashikan)** หรือที่รู้จักกันในชื่อ Neburina Gashikan เป็นสถานที่สำคัญในเมือง อาคิตะ ที่มุ่งเน้นการอนุรักษ์และส่งเสริม ศิลปะการแสดงพื้นบ้านของจังหวัดอาคิตะ โดยเฉพาะการแสดงที่เกี่ยวข้องกับ การละเล่นพื้นบ้าน และการแสดงพื้นบ้าน ที่มีความสำคัญในประวัติศาสตร์และวัฒนธรรมของท้องถิ่น

กลางวัน บริการอาหาร ณ ร้านอาหาร

- **พิพิธภัณฑ์โอกะชินซัง (Oga Shinzan Museum)** ตั้งอยู่ใน เมืองโอกะ จังหวัด อาคิตะ ประเทศญี่ปุ่น เป็นพิพิธภัณฑ์ที่มีความสำคัญในด้านการอนุรักษ์และการนำเสนอวัฒนธรรมและประเพณีท้องถิ่น โดยเฉพาะอย่างยิ่งเกี่ยวกับ นามะฮาเกะ ซึ่งเป็นสัญลักษณ์สำคัญของจังหวัดอาคิตะ
- **พิพิธภัณฑ์นามะฮาเกะ (Namahage Museum)** ตั้งอยู่ใน เมืองโอกะ จังหวัด อาคิตะ ประเทศญี่ปุ่น เป็นพิพิธภัณฑ์ที่มุ่งเน้นการอนุรักษ์และเผยแพร่เกี่ยวกับ ประเพณีท้องถิ่น ที่มีชื่อเสียงของพื้นที่นี้ นั่นคือ ประเพณีนามะฮาเกะ ซึ่งเป็นหนึ่งในประเพณีที่มีความสำคัญที่สุดในจังหวัดอาคิตะและเป็นมรดกทางวัฒนธรรมที่ได้รับการขึ้นทะเบียนเป็น มรดกวัฒนธรรมที่จับต้องไม่ได้ของมนุษยชาติ โดยองค์การยูเนสโก ในปี 2018

ค่ำ บริการอาหาร ณ ร้านอาหาร

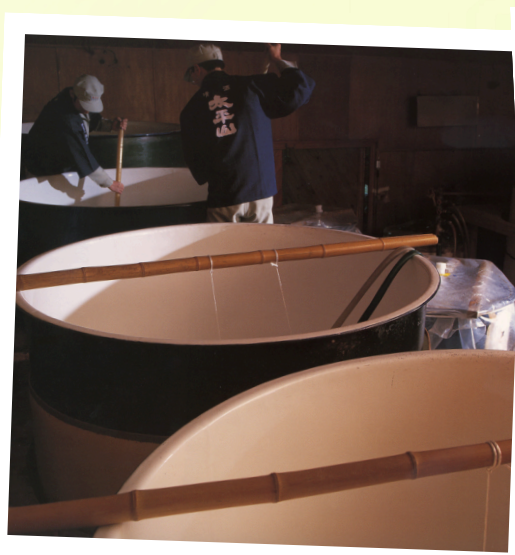
เดินทางเข้าสู่ที่พัก มาตรฐานระดับ 4 ดาว



www.paradiseintertour.com

Line: @paradiseintertour





วันที่ห้า :โคดามะโจโซ(โรงเหล้า โคดามะ) - ตลาดอาคิตะมารุโกโตะ - สนามบินอาคิตะ - บินภายในประเทศ - สนามบินฮาเนดะ - กรุงเทพฯ (สนามบินสุวรรณภูมิ/ดอนเมือง)

เช้า รับประทานอาหารเช้า ณ ห้องอาหารภายในโรงแรม

- **โคดามะโจโซ (Kodama Jozō)** หรือที่เรียกว่า โรงเหล้าโคดามะ เป็น โรงผลิตสุรา (sake brewery) ที่ตั้งอยู่ใน จังหวัดอาคิตะ ประเทศญี่ปุ่น โรงเหล้านี้มีชื่อเสียงในการผลิต สาเก หรือ สุราญี่ปุ่น ที่มีคุณภาพสูง โดยใช้ น้ำสะอาดจากแหล่งน้ำธรรมชาติ และ ข้าวคุณภาพดี จากจังหวัดอาคิตะ ซึ่งเป็นที่รู้จักในเรื่องของการผลิตข้าวคุณภาพสูงสำหรับการทำสาเก
- **ตลาดอาคิตะมารุโกโตะ (Akita Marugoto Market)** เป็น ตลาดท้องถิ่น ที่ตั้งอยู่ใน เมืองอาคิตะ ประเทศญี่ปุ่น ตลาดนี้เป็นแหล่งรวมสินค้าท้องถิ่นและอาหารพื้นเมืองที่มีความหลากหลาย และได้รับความนิยมจากทั้งชาวท้องถิ่นและนักท่องเที่ยวที่มาจากทั่วโลก

กลางวัน บริการอาหาร ณ ร้านอาหาร

สมควรแก่เวลาเดินทางนาก้านเดินทางสู่ สนามบินอาคิตะ

... น. ถึง สนามบินอาคิตะ ทำการเช็คอินและโหลดกระเป๋าสัมภาระ และนั่งไปต่อเครื่องที่สนามบินฮาเนดะ

... น. ถึงสนามบินฮาเนดะ ทำการเช็คอินและโหลดกระเป๋าสัมภาระ เพื่อเดินทางกลับสู่ประเทศไทย

... น. ออกเดินทางสู่ กรุงเทพฯ โดยสายการบิน... ที่เที่ยวบินที่ ...

... น. เดินทางถึง สนามบินสุวรรณภูมิ กรุงเทพฯ โดยสวัสดิภาพ พร้อมความประทับใจ



www.paradiseintertour.com

Line: @paradiseintertour



เงื่อนไขการจองทัวร์

ทัวร์ส่วนตัว

จอง

เงื่อนไขการจอง

- กรุณาชำระมัดจำ 50% หลังจากทำการจอง พร้อมจัดส่งเอกสารการจองมายังบริษัทฯ
- กรุณาชำระค่าทัวร์ส่วนที่เหลือ 45 วันก่อนออกเดินทาง
- กรณีทำการจองก่อนวันเดินทาง ภายใน 30 วัน ทางบริษัทขอสงวนสิทธิ์ในการเก็บค่าทัวร์เต็มจำนวน

ยกเลิก

เงื่อนไขการยกเลิก

- ยกเลิก **ไม่น้อยกว่า 30 วันก่อนการเดินทาง** (ไม่นับวันเดินทาง) คืนเงินค่าทัวร์ หลังหักค่าใช้จ่ายที่เกิดขึ้นจริงเพื่อการเตรียมการนำเที่ยว ทั้งหมด เช่น ค่าบริการแลนด์ ต่างประเทศ เป็นต้น"
- ยกเลิก **ไม่น้อยกว่า 25 วันก่อนเดินทาง** (ไม่นับวันเดินทาง) คืนเงินร้อยละ 50 ของค่าใช้จ่ายที่เกิดขึ้นจริงเพื่อการเตรียมการนำเที่ยว
- ยกเลิก **น้อยกว่า 0-24 วันก่อนการเดินทาง** ทางบริษัทขอสงวนสิทธิ์ ไม่สามารถคืนเงินค่าทัวร์ได้ทั้งหมด
- การ **ยกเลิกเดินทางช่วงเทศกาลวันหยุด เช่น ปีใหม่, สงกรานต์ ยกเลิก ไม่น้อยกว่า 45 วัน ก่อนการเดินทาง** (ไม่นับวันเดินทาง) คืนเงินค่าทัวร์ หลังหักค่าใช้จ่ายที่เกิดขึ้นจริงเพื่อการเตรียมการนำเที่ยว

*เงื่อนไขเป็นไปตามที่บริษัทกำหนดเท่านั้น

CONTACT US

Website : www.paradiseintertour.com

Line : @paradiseintertour

Tel : 087-489-8888

E-mail : paradiseinter279@gmail.com

