

CLUB MED LIJIANG



Club Med Ψ



all inclusive



CLUBMED LIJIANG

CHINA

CLUB MED LIJIANG พักเริ่มต้น 2 คืน

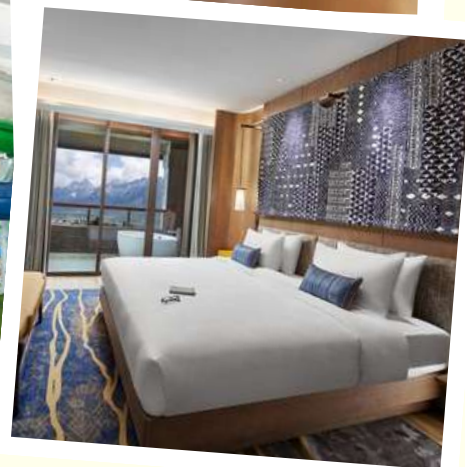
• Club Med Lijiang, China

ตั้งอยู่ในใจกลางมณฑลยูนนานพร้อมทิวทัศน์ ภูเขาหิมะ มังกรหยกอันงดงาม ของวัฒนธรรม และมรดกท้องถิ่น เย้ายี่ มชมเมืองโบราณต้นตี่ ตา ต้นตี่ ใจกลางวัฒนธรรม อันน่าทึ่งที่ ของ Naxi

ให้บริการแบบ All Inclusive
รวมอาหารทุกมื้อ เช้า - กลาง - เย็น
และเครื่องดื่มตลอดทั้งวัน

SPECIAL OFFER

- บริการอาหารบุฟเฟต์ นานาชาติ ทุก มื้อ เครื่องดื่มไม่แอลกอฮอล์ตลอดการเข้าพัก
- ฟรี! กิจกรรม Golf, Flying trapeze, Aqua fitness, etc.
- ฟรี! ของว่างระหว่างวัน สันสรรค์ปาร์ตี้ ชมการแสดงโชว์สุด อลังการทุกค่ำ คืน
- ฟรี! ประกันการเดินทาง



all inclusive



อัตราค่าบริการ / ราคาต่อท่าน **CLUB MED LIJIANG - CHINA**

Date of Travel : 10 MAR - 3 APR / 6 - 30 APR 2025

Package : All-Inclusive



Room category	(4 Days 3 Night)		
	Adult	Teenager 12 - 17 year	Child 4 - 11 year
Deluxe Room	13,500	10,800	8,100
Family Deluxe	14,175	11,340	8,505
Deluxe Room with View	14,850	11,880	8,910
Suite	22,950	18,360	13,770

Date of Travel : 4 - 5 APR / 1 - 2 MAY 2025

Package : All-Inclusive



Room category	ราคาต่อท่าน (4 Days 3 Night)		
	Adult	Teenager 12 - 17 year	Child 4 - 11 year
Deluxe Room	15,975	12,780	9,585
Family Deluxe	16,774	13,420	10,065
Deluxe Room with View	17,573	14,059	10,544
Suite	27,158	21,727	16,295

ราคาที่แสดงเป็นห้องพักและราคาเริ่มต้น อาจมีการเปลี่ยนแปลง กรุณาสอบถามเจ้าหน้าที่อีกครั้ง

CLUB MED LIJIANG - CHINA



สายการบิน เส้นทาง กรุงเทพ - ฮาร์บิน (HRB HARBIN)

RUILI AIRLINE

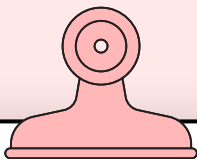
FROM	TO	FLIGHT	TIME
BANGKOK	Lijiang - LJG	DR 5042	13.35 - 17.00
Lijiang - LJG	BANGKOK	DR 5041	10.25 - 12.35



อัตราค่าบริการรถ รับ-ส่ง

ค่าบริการรถ รับ - ส่ง

FROM	TO	ผู้ใหญ่ / เด็ก 12-17 ปี	เด็กอายุ 2-11 ปี
Lijiang Sanyi International Airport	Club Med Lijiang, China	370 / เที่ยว	300 / เที่ยว



รายละเอียดค่าใช้จ่าย



อัตราค่าบริการรวม

- ✓ พักตามที่ท่านเลือกจำนวน 2 คืน / 3 คืน
- ✓ ห้องอาหารบริการอาหารบุฟเฟ่ต์นานาชาติ 3 มื้อ
- ✓ เครื่องดื่มตลอดการเข้าพัก ทั้งผสมแอลกอฮอล์และไม่ผสมแอลกอฮอล์ เช่น ไวน์ วิสกี้ น้ำผลไม้ มีให้เลือกมากกว่า 100 รายการ ตั้งแต่ 11.00 - 00.00 น. ทุกวัน
- ✓ ฟรี! Mini Club รับฝากเลี้ยงน้องๆ หนูๆ อายุตั้งแต่ 4 - 10 ขวบ ทุกวัน ตั้งแต่ 08.00 - 17.00 น. (ไม่มีค่าใช้จ่าย)
- ✓ ชมโชว์การแสดงตื่นตาตื่นใจสุดอลังการทุกค่ำคืน เวลา 20.15 น.
- ✓ กิจกรรม Swimming Pool, Fitness, Flying Trapeze, แอโรบิค, โยคะ, ชุมบ้า, ห้องเกม, ปิงปอง, คาราโอเกะ, Mahjong
- ✓ ส่งสรรค์ปาร์ตี้ สนุกสนาน ตื่นไม่อิน เชมดนตรี ที่บาร์ทุกค่ำคืน ตั้งแต่ 19.00 - 00.00 น.
- ✓ ประกันอุบัติเหตุวงเงิน 1,000,000 บาท



อัตราค่าบริการไม่รวม

- x ค่าตัวเครื่องบินไป - กลับ (สามารถสอบถามเจ้าหน้าที่ได้)
- x ค่าบริการรถรับ - ส่ง ไป - กลับ ระหว่างสนามบินสี่เจียง และรีสอร์ท (ระยะเวลา 55 นาที)
- x ค่าใช้จ่ายส่วนตัวนอกเหนือจากรายการระบุ ค่าโทรศัพท์ทางไกล ค่าซักรีด มินิบาร์ในห้อง รวมถึงค่าอาหาร และเครื่องดื่มที่สั่งเพิ่มเติมนอกเหนือรายการ
- x ค่าภาษีมูลค่าเพิ่ม 7% และภาษีหัก ณ ที่จ่าย 3% ในกรณีที่ลูกค้าต้องการใบเสร็จรับเงินที่ถูกต้องจะต้องบวกภาษีมูลค่าเพิ่ม และภาษีหัก ณ ที่จ่าย จากยอดขายจริงทั้งหมดเท่านั้น และโปรดแจ้งทางบริษัทฯ บริษัทฯ จะออกให้ภายหลัง



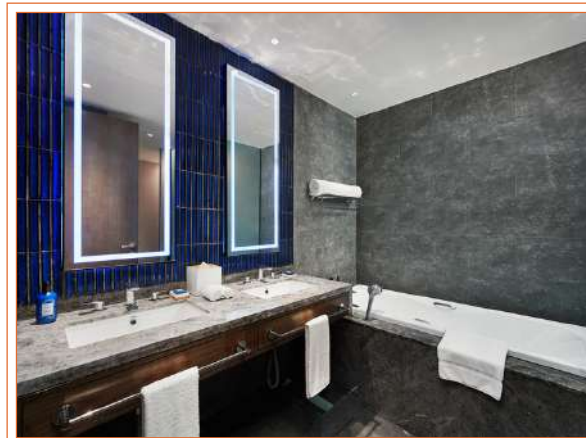
รับชำระด้วยบัตรเครดิต
** มีค่าธรรมเนียม 3%



Accommodation



SUPERIOR ROOM



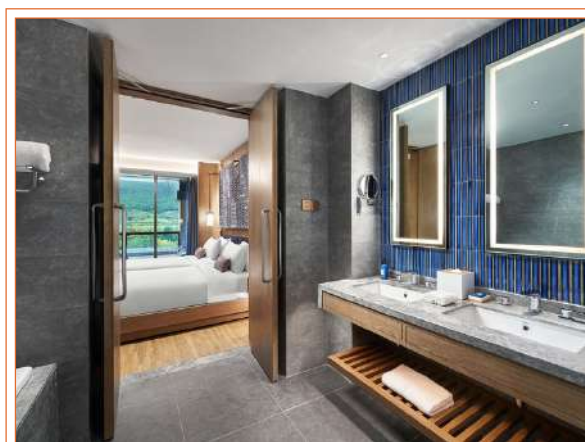
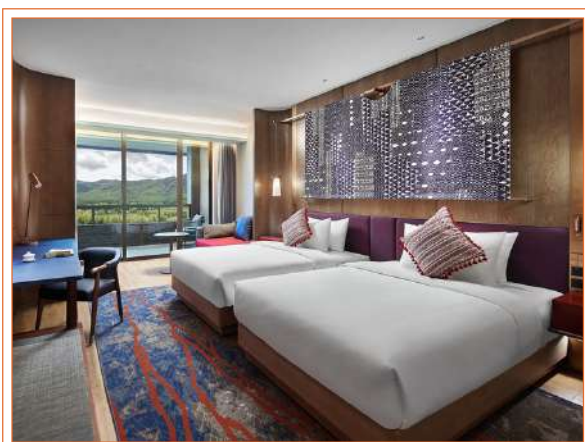
Equipment

- ⌘ Air conditioning
- ⌘ Wi-Fi Access
- ⌘ Iron and ironing board in the room
- ⌘ Heating
- ⌘ Telephone
- ⌘ Kettle - Coffee/tea making facilities
- ⌘ Umbrella
- ⌘ Electricity: 220-240 V
- ⌘ TV Screen
- ⌘ Mini fridge at your disposal
- ⌘ Safe deposit box

Bathroom equipment

- ⌘ Bathtub
- ⌘ Bathrobe
- ⌘ Magnifying mirror
- ⌘ Twin vanity sinks
- ⌘ Slippers
- ⌘ Amenities : shampoo, shower gel, body lotion
- ⌘ Separate toilets
- ⌘ Hair dryer
- ⌘ Shower

DELUXE ROOM



Equipment

- ⌘ Air conditioning
- ⌘ Telephone
- ⌘ Iron and ironing board in the room
- ⌘ Sofa
- ⌘ WIFI basic connection
- ⌘ Baby bed (Must be pre-booked)
- ⌘ TV Screen
- ⌘ Umbrella
- ⌘ Cast system
- ⌘ Heating
- ⌘ Club Med Baby Welcome
- ⌘ Kettle - Coffee/tea making facilities
- ⌘ Safe deposit box
- ⌘ USB socket
- ⌘ Electricity: 220-240 V

Bathroom equipment

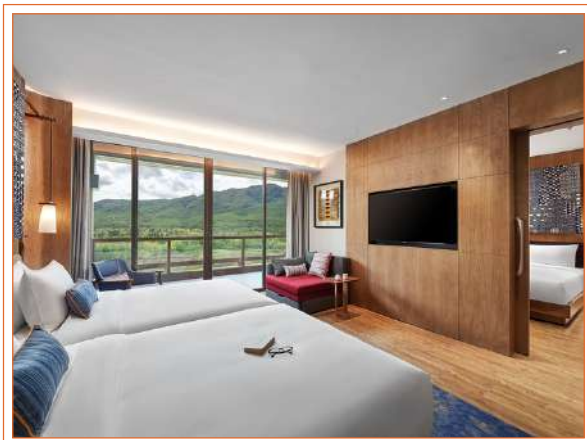
- ⌘ Shower
- ⌘ Hair dryer
- ⌘ Slippers
- ⌘ Twin vanity sinks
- ⌘ Magnifying mirror
- ⌘ Bathrobe
- ⌘ Separate toilets
- ⌘ Bathtub
- ⌘ Spa brand amenities : shampoo, shower gel, body lotion



Accommodation



FAMILY DELUXE ROOM



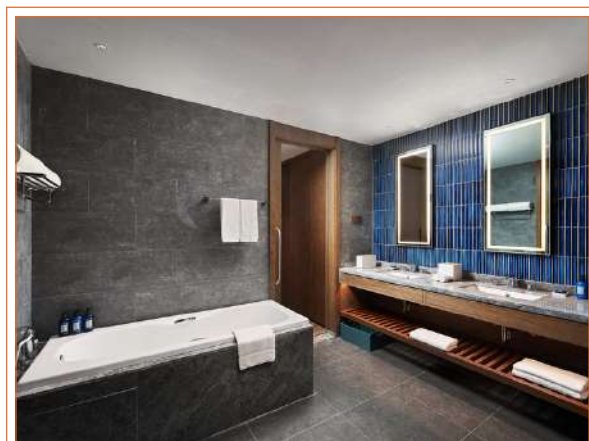
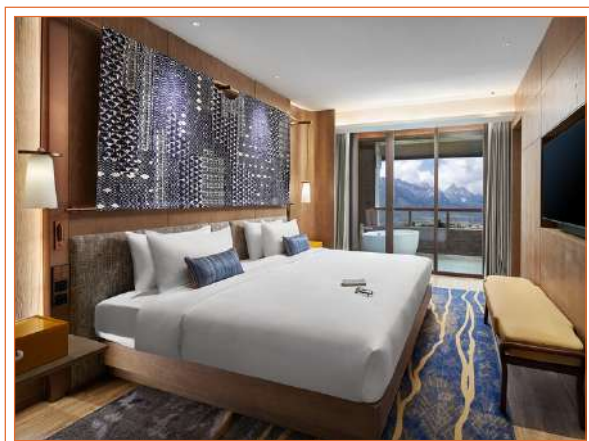
Equipment

- ⌘ Air conditioning
- ⌘ Telephone
- ⌘ Iron and ironing board in the room
- ⌘ Sofa
- ⌘ WIFI basic connection
- ⌘ Baby bed (Must be pre-booked)
- ⌘ TV Screen
- ⌘ Umbrella
- ⌘ Cast system
- ⌘ Heating
- ⌘ Club Med Baby Welcome
- ⌘ Kettle - Coffee/tea making facilities
- ⌘ Safe deposit box
- ⌘ USB socket
- ⌘ Electricity: 220-240 V

Bathroom equipment

- ⌘ Shower
- ⌘ Bathrobe
- ⌘ Hair dryer
- ⌘ Twin vanity sinks
- ⌘ Slippers
- ⌘ Bathtub
- ⌘ Separate toilets
- ⌘ Magnifying mirror
- ⌘ Spa brand amenities : shampoo, shower gel, body lotion

SUITE



Equipment

- ⌘ Air conditioning
- ⌘ Telephone
- ⌘ Iron and ironing board in the room
- ⌘ Sofa
- ⌘ WIFI basic connection
- ⌘ Baby bed (Must be pre-booked)
- ⌘ TV Screen
- ⌘ Umbrella
- ⌘ Cast system
- ⌘ Heating
- ⌘ Club Med Baby Welcome
- ⌘ Kettle - Coffee/tea making facilities
- ⌘ Safe deposit box
- ⌘ USB socket
- ⌘ Electricity: 220-240 V

Bathroom equipment

- ⌘ Bathtub
- ⌘ Separate toilets
- ⌘ Bathrobe
- ⌘ Shower
- ⌘ Hair dryer
- ⌘ Slippers
- ⌘ Twin vanity sinks
- ⌘ Magnifying mirror
- ⌘ Spa brand amenities : shampoo, shower gel, body lotion



Restaurant



BAISHA RESTAURANT

Main restaurant

Relish international and Chinese cuisine served à la minute from our elegant buffet. From breakfast through dinner, discover signature dishes such as Salmon Sashimi Platter and Roasted Meat Tortilla. Baisha's four dining rooms celebrate local Naxi crafts, adding to the experience.

SQUARE ** ต้องจองล่วงหน้า**

Gourmet Lounge

Savour the essence of traditional Naxi cuisine in the stylish contemporary ambiance of the Square and its wine cellar. Be tempted by Steam Pot Chicken or local mushroom delicacies as you soak in the nature-inspired décor and uninterrupted views of Jade Dragon Mountain from the terrace.



SHUHE DINING ROOM

**** ต้องจองล่วงหน้า****

snack restaurant

Savour the essence of traditional Naxi cuisine in the stylish contemporary ambiance of the Square and its wine cellar. Be tempted by Steam Pot Chicken or local mushroom delicacies as you soak in the nature-inspired décor and uninterrupted views of Jade Dragon Mountain from the terrace.





Bar

DAYAN BAR

Sip a creative cocktail served with savoury appetisers at this happening meeting spot. With spectacular views as a backdrop, this bar's decor is an ode to the rivers of Yunnan. Chill out on the outdoor terrace or after the sun goes down, grab a seat and enjoy the show.



BLUE MOON BAR

Dedicated to healthy juices and cocktails, this outdoor bar features stylish lounge chairs and tranquil pavilions from where you can contemplate the soothing beauty of the mountains. Indulge in a relaxing and peaceful moment as you sip on your drink of choice.





Bar

SQUARE - WINE CELLAR

Step into our Wine Cellar where our sommelier will guide you through an expertly curated wine selection. With vintages from around the world and local liquor tastings, connoisseurs and budding enthusiasts are sure to find the perfect pairing.



Swimming Pools



Water slides Indoor pool

Make a splash with your family! These transparent slide tubes provide spiral or straight ride starting from the second floor of the space and ending in a round pool. Children are under the supervision of their parents or an accompanying adult.

Kids pool Indoor pool

Located in the indoor Water Land, the kids pool is the perfect place where your children can have splash fun. Children are under the supervision of their parents or an accompanying adult.



Main Pool at Water Land Indoor pool

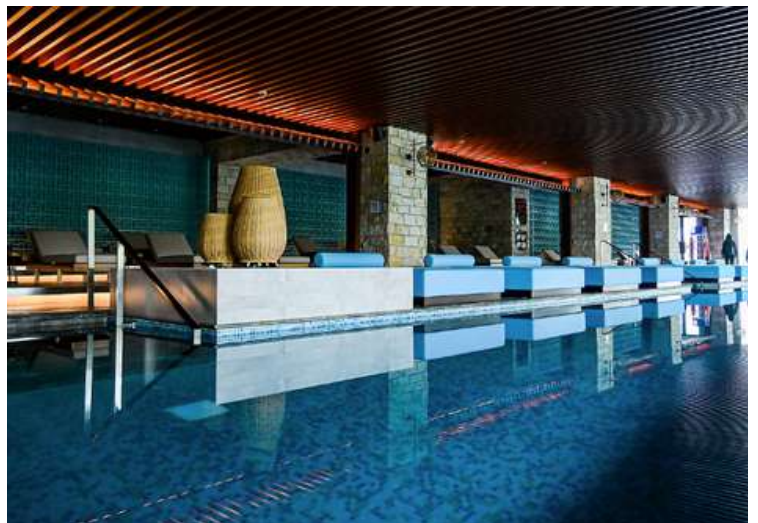
The main pool is the perfect place to swim and clock up a few lengths in the warm water. Children are under the supervision of their parents or an accompanying adult.



Zen Pool Indoor pool

Temporarily unavailable until further notice. Located close to the Spa area, this pool is exclusively reserved for adults aged 18 and over. After few lengths in the warm water, settle yourself on a lounge, stretch out and relax.

Depth (min./max.): 2.952756m / 3.937008m



Sports & Activities**

Land Sports & Leisure

	Group lessons	Free access	At extra cost class	Min. age (years)	Dates available
Archery	Initiation group lessons			6 years old	Always
Hiking	Group lessons for all levels / All levels			12 years old	Always
Yoga	Group lessons for all levels / Initiation group lessons			11 years old	Always
Cooking classes	Free access				Always
Climbing	Initiation			6 years old	Always
Trapeze (seasonal activity)	All levels			4 years old	Always
Tennis	Initiation			4 years old	Always
Fitness	Initiation group lessons / Initiation			16 years old	Always
Team sports	Free access			8 years old	Always
Swimming Pools		✓			Always
Mahjong	Free access				Always
Badminton	Free access				Always
Cardio-Training	Free access			18 years old	Always
Entertainment		✓			Always
Karaoke	Free access				Always
Bocce Ball	Free access				Always
Excursion*		✓	✓		Always







เงื่อนไขการสำรองที่นั่ง

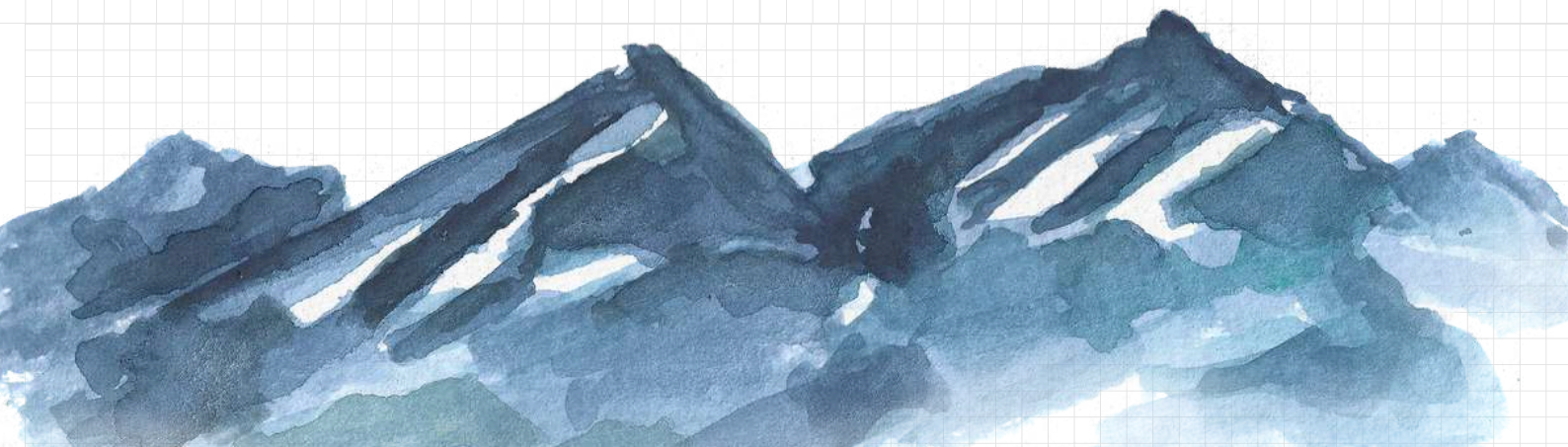
- ส่งหน้าพาสปอร์ตมีอายุเหลือเกิน 6 เดือน
- จองแพ็คเกจมากกว่า 45 วันก่อนเดินทางชำระมัดจำท่านละ 20% จากราคาแพ็คเกจห้องพัก ณ วันที่ทำการจองแพ็คเกจภายใน 24 ชั่วโมงและชำระส่วนที่เหลือ ก่อนการเดินทาง 45 วัน
- จองแพ็คเกจน้อยกว่า 45 วันก่อนการเดินทาง ชำระค่าแพ็คเกจห้องพักเต็มจำนวน ณ วันที่ทำการจองแพ็คเกจ
- ชำระภายในวันเดียวกับวันจอง กรณีจองแพ็คเกจพร้อมตัวเครื่องบิน

เงื่อนไขการเปลี่ยนแปลง :

- การเปลี่ยนแปลง (เช่น การเปลี่ยนชื่อผู้เดินทาง, การเปลี่ยนจุดหมายปลายทาง, การเปลี่ยนแปลงวันเดินทาง) ทางรีสอร์ทคิดค่าบริการ 1,500 บาท/ท่าน
- หากการจองใหม่มีมูลค่าน้อยกว่าจากการจองเดิม ทางรีสอร์ทจะไม่คืนเงินส่วนต่างการกำหนดราคา
- หากต้องการจองใหม่มีมูลค่ามากกว่า จะต้องชำระตามราคาห้องพักราคาใหม่

การยกเลิก :

- ยกเลิกการเดินทางมากกว่า 45 วัน หักค่ามัดจำ ไม่สามารถเรียกเงินคืนได้
- ยกเลิกภายใน 44 - 31 วันก่อนเดินทาง หักค่าบริการ 70% ของราคาห้องพักที่จอง
- ยกเลิกภายใน 30 วันก่อนเดินทาง เสียค่าบริการ 100% ตามราคาห้องพักที่จอง
- ยกเลิกกระทันหันหรือพักไม่ครบตามจอง เสียค่าบริการ 100% ตามราคาห้องพักที่จอง ไม่สามารถเรียกเงินคืนได้
-





ข้อกำหนด และเงื่อนไข

- เอกสารประกอบการเดินทาง หนังสือเดินทางที่เหลืออายุการใช้งาน **ไม่ต่ำกว่า 6 เดือน** นับจากวันเดินทาง
- Check in 15:00 / Check out 10:00
- เด็กอายุต่ำกว่า 4 ปีเข้าพัก และทานฟรี
- ราคานี้ใช้สำหรับผู้เดินทางพร้อมกันอย่างน้อย 2 ท่านขึ้นไป และมีวัตถุประสงค์เพื่อการท่องเที่ยวเท่านั้น
- อัตราค่าบริการคิดคำนวณจากอัตราแลกเปลี่ยน ณ ปัจจุบัน บริษัทฯ ขอสงวนสิทธิ์ในการปรับเปลี่ยนราคาค่าบริการในกรณีที่มีการขึ้นราคาค่าตัวเครื่องบิน ภาษีการเดินทาง ค่าประกันภัย ค่าธรรมเนียมน้ำมัน หรือมีการประกาศลดค่าเงินบาท หรืออัตราแลกเปลี่ยนได้ปรับขึ้นในช่วงใกล้วันที่จะเดินทาง
- หากท่านถูกเจ้าหน้าที่ตรวจคนเข้าเมืองของประเทศนั้นๆ ปฏิเสธการเข้า-ออกเมือง ด้วยเหตุผลใดๆก็ตามถือเป็นเหตุผลซึ่งอยู่นอกเหนืออำนาจและความรับผิดชอบของบริษัทฯ ทางบริษัทฯ ขอสงวนสิทธิ์ที่จะไม่คืนเงินบางส่วนหรือทั้งหมด
- บริษัทฯ จะไม่รับผิดชอบในกรณีที่กองตรวจคนเข้าเมืองของประเทศไทยงดออกเอกสารเข้าเมืองให้กับชาวต่างชาติ คนต่างด้าวที่พำนักอยู่ในประเทศไทยอำนาจสิทธิ์ขาดเป็นของทางกองตรวจคนเข้าเมือง
- บริษัทฯ ขอสงวนสิทธิ์ที่จะไม่รับผิดชอบค่าใช้จ่ายใดๆ ในกรณีที่เกิดเหตุสุดวิสัย เช่น การยกเลิก หรือล่าช้าของสายการบิน เรือรถไฟ อุบัติเหตุ ภัยธรรมชาติ การนัดหยุดงาน การจลาจล หรือสิ่งของสูญหายตามสถานที่ต่างๆ ที่เกินเหนืออำนาจการควบคุมของบริษัทฯ
- บริษัทฯ จะทำหน้าที่เป็นตัวแทนในการเรียกร้องค่าชดใช้จากสายการบิน โรงแรมหรือบริษัทขนส่ง เมื่อเกิดการสูญหายของสัมภาระระหว่างการเดินทางแต่จะไม่รับผิดชอบต่อการสูญหายดังกล่าว
- ในระหว่างการท่องเที่ยวนี้ หากท่านไม่ใช้บริการใดๆ ไม่ว่าทั้งหมดหรือบางส่วนถือว่าท่านสละสิทธิ์และไม่สามารถเรียกร้องขอคืนค่าบริการได้
- บริษัทฯ ขอสงวนสิทธิ์ที่จะเปลี่ยนแปลงราคาการตามความเหมาะสมและสถานการณ์ต่างๆ ทั้งนี้ทาง บริษัทฯ จะยึดถือและคำนึงถึงความปลอดภัย รวมถึงประโยชน์สูงสุดของลูกค้าส่วนมากเป็นสำคัญ

