



BT-HGH08_CA

5 วัน | 3 คืน

มหัศจรรย์

SHANGHAI

อู๋ซี • หังโจว • ฝูถู่ชาน



27,999.-

ราคาเริ่มต้น

พักบนเกาะฝูถู่ชาน 1 คืน

สัปดาห์: “เจ้าแม่กวนอิมไม่ยอมไป”

เยือน 1 ใน 4 ศรัทธาศักดิ์สิทธิ์แดนมังกร ขอพรองค์หนานไห่กวนอิม

✈️ เดินทาง : ต.ค. - ธ.ค. 67

🧳 ฟรี!
น้ำหนักกระเป๋า
23 kg.

🏨 พักโรงแรมหรู
★★★★
4 ดาว

🍴 อาหาร
10 มื้อ

เมืองโบราณอู๋เจิน

พระใหญ่
หลังซานต้าฝือ

有限公司

AIR CHINA 中国国際航空株式会社

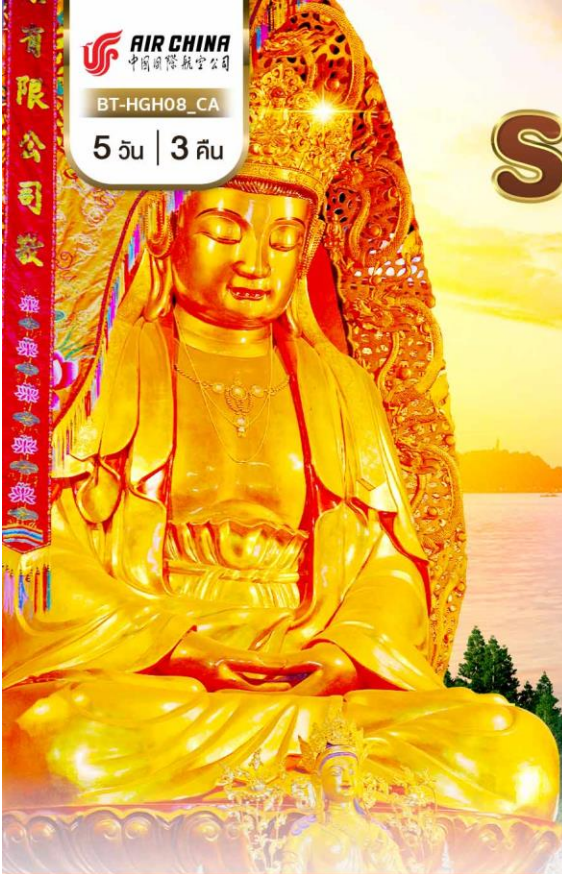
BT-HGH08_CA

5 วัน | 3 คืน

มหัทธรรพ

SHANGHAI

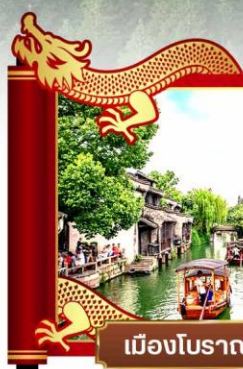
อู๋ซี • หังโจว • ผู้ก่อซาน



✔ พักบนเกาะผู้ก่อซาน 1 คืน

✔ ลักการะ "เจ้าแม่กวนอิมไม่ยอมไป"

✔ วอพรองค์หนานไท่กวนอิม



เมืองโบราณอู๋เจิน



พระใหญ่หลังซานต้าผิง

เดินทางโดยสายการบินแอร์ไชน่า

📷 อาหาร : 10 มื้อ

🏨 โรงแรม : 4 ดาว



FLIGHT : CA716

BKK 03.20 → → HGH 07.55

FLIGHT : CA715

HGH 22.50 → → BKK 02.20

วันที่	รายการทัวร์	อาหาร			โรงแรม
		เช้า	กลางวัน	เย็น	
1	• สนามบินสุวรรณภูมิ				
2	• สนามบินหางโจวเซียวซาน • ท่าเรือเจียเจียว • เกาะผู้ก่อซาน • วัดผู้จี • วัดไผ่ม่วง • ตำบลเจ้าแม่กวนอิมไม่ยอมไป • องค์หนานไท่กวนอิม		✔	✔	PUTUOSHAN HOTEL (บนเกาะ) หรือเทียบเท่าระดับ 4 ดาว
3	• ท่าเรือเจียเจียว • เซียงไฮ้ • ร้านบัวหิมะ • หาดไว่ทาน • ถนนนานกิง	✔	✔	✔	HOLIDAY INN EXPRESS หรือเทียบเท่าระดับ 4 ดาว
4	• เมืองอู๋ซี • ร้านไข่มุก • พระใหญ่หลังซาน • ศาลาฝานก	✔	✔	✔	HOLIDAY INN EXPRESS หรือเทียบเท่าระดับ 4 ดาว
5	• ร้านหยก • หมู่บ้านโบราณอู๋เจิน • เมืองหังโจว • ทะเลสาบซีหู • หมู่บ้านไบซา • ถนนโบราณเหอฝิงเจีย • สนามบินเสี่ยวซาน เมืองหางโจว • สนามบินสุวรรณภูมิ	✔	✔		

รายการทัวร์อาจมีสลับปรับเปลี่ยนตามความเหมาะสม โดยดูสถานการณ์หน้างานเป็นหลัก แต่จะเที่ยวครบทุกรายการ

โปรแกรมการเดินทาง 5 วัน 3 คืน : เดินทางโดยสายการบินแอร์ไชน่า



BKK	→	HGH
เที่ยวบิน	ออก	ถึง
CA716	03.20	07.55

HGH	→	BKK
เที่ยวบิน	ออก	ถึง
CA715	22.50	02.20+1

วันแรก สนามบินสุวรรณภูมิ กรุงเทพฯ

📺 (-/-/-)

23.55 น. พร้อมกันที่ สนามบินสุวรรณภูมิ อาคารผู้โดยสารขาออก ชั้น 4 ประตู 10 นำคณะเชคอิน ณ เคาน์เตอร์ **สายการบินแอร์ไชน่า (CA)** โดยมีเจ้าหน้าที่อำนวยความสะดวกแก่ทุกท่าน



หมายเหตุ

เนื่องจากตัวเครื่องบินของคณะเป็นตัวสุ่มระบบ **Random** ไม่สามารถเลือกที่นั่งได้ ที่นั่งอาจจะไม่ได้นั่งติดกัน และไม่สามารถเลือกช่วงที่นั่งบนเครื่องบินได้ในคณะ ซึ่งเป็นไปตามเงื่อนไขสายการบิน

วันที่สอง สนามบินหางโจวเซียวซาน • ท่าเรือจูเจียเจียว • เกาะผู้่อชาน • วัดผู้จี • วัดไฟ่ม่วง • ตำหนักเจ้าแม่กวนอิมไม่ยอมไป • องค์กรหนานไห่กวนอิม

📺 (-/กลางวัน/เย็น)

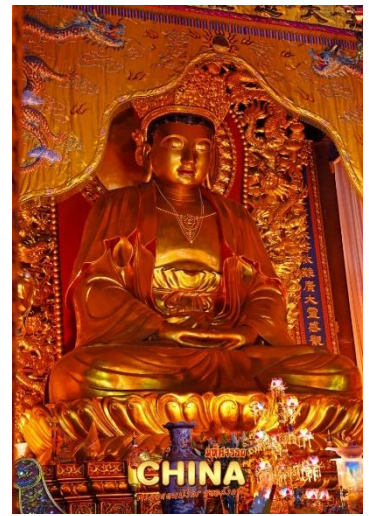
03.20 น. ออกเดินทางสู่ **เมืองหางโจว ประเทศจีน** โดยเที่ยวบินที่ **CA716** (บริการอาหารบนเครื่อง)

07.55 น. เดินทางถึง **สนามบินหางโจวเซียวซาน** (เวลาท้องถิ่นที่จีน เร็วกว่าประเทศไทย 1 ชั่วโมง กรุณาปรับเวลาของท่านเพื่อความสะดวกในการนัดหมาย) หลังผ่านขั้นตอนการตรวจคนเข้าเมือง และตรวจรับสัมภาระเรียบร้อยแล้ว ยินดีต้อนรับทุกท่านสู่ **สาธารณรัฐประชาชนจีน**

จากนั้น นำท่านเดินทางสู่ **ท่าเรือจูเจียเจียว** เพื่อเดินทางข้ามไปยังเกาะฝูถ่อซาน 1 ใน 4 พุทธคีรีของประเทศจีน และเป็น โปธิมณฑล หรือสถานที่บรรลุนิพพานของเจ้าแม่กวนอิม นอกจากนี้ยังเป็นสังฆาวาสในพุทธศาสนาเพียงแห่งเดียวที่ตั้งอยู่ริมทะเล เกาะฝูถ่อซานตั้งอยู่ในทะเลจีนตะวันออกทางฝั่งใต้ของอ่าวหางโจว ตะวันออกเฉียงใต้ของเซี่ยงไฮ้ **(ใช้เวลาเดินทางประมาณ 4 ชม.)**

กลางวัน **๑๑ บริการอาหารกลางวัน ณ ภัตตาคาร**

จากนั้น นำท่านนั่งเรือข้ามไปยัง **เกาะฝูถ่อซาน** และเดินทางเข้าสู่ **วัดผู้จี** เป็นวัดใหญ่ที่สุดบนเกาะ มีประวัติเก่าแก่นับพันปี ก่อตั้งในพุทธศตวรรษที่ 15 ได้รับพระราชทานนาม "ผู้จี" จากจักรพรรดิคังซี แห่งราชวงศ์ชิง ในรัชสมัยของจักรพรรดิหย่งเจิ้น และได้บูรณะครั้งใหญ่จนกลายเป็นวัดที่มีขนาดใหญ่ และสำคัญที่สุดบนเกาะ ภายในวัดประดิษฐานองค์เจ้าแม่กวนอิมที่มีลักษณะเป็นชายปางนั่งสมาธิที่ใหญ่ที่สุด



จากนั้น

นำท่านสู่ **วัดไผ่ม่วง** ตั้งอยู่ใกล้กับทะเล ภายในบริเวณวัดท่านจะได้เห็นไม้ไผ่พันธุ์สีเปลือกมังคุด ซึ่งเล่ากันว่าองค์พระโพธิสัตว์กวนอิม ได้ทรงแสดงธรรมและทำให้ต้นไผ่ในบริเวณรอบๆ เปลี่ยนเป็นสีม่วงไปทั้งหมด ใกล้กับวัดไผ่ม่วงจะเชื่อมกับ **ตำหนักเจ้าแม่กวนอิมไม่ยอมไป** ภายในประดิษฐาน **องค์เจ้าแม่กวนอิมสิบเอ็ดเศียร** มีตำนานเล่าว่า พระภิกษุชาวญี่ปุ่นนามฮุ่ยเอ้อได้อัญเชิญรูปปั้นพระโพธิสัตว์กวนอิมจากเขาอู๋ไถซานเพื่อนำกลับไปยังประเทศบ้านเกิด แต่เมื่อล่องเรือมาถึงบริเวณนี้กลับเกิดพายุใหญ่จนแล่นเรือออกไม่ได้ถึงสามครั้ง ราวกับเป็นการบอกว่าคุณไม่ยอมจากไป ฮุ่ยเอ้อจึงตัดสินใจไม่นำรูปปั้นของท่านกลับไปญี่ปุ่น ชาวประมงในแถบนั้นจึงสร้างศาลเล็กๆ ขึ้นและเชิญรูปปั้นของพระโพธิสัตว์ไปประดิษฐาน



จากนั้น

นำท่านขอพร **องค์หนานไต่กวนอิม** หรือ เจ้าแม่กวนอิมปางทะเลใต้ ปางทรงธรรมจักรในพระหัตถ์ซ้าย ส่วนพระหัตถ์ขวาทำพระกิริยาห้าม พระพักตร์หันออกสู่ทะเลใต้ จึงเป็นที่มาของชื่อหนานไต่กวนอิม หล่อด้วยทองและทองแดง ขนาดความสูง 33 เมตร เป็นองค์เจ้าแม่กวนอิมที่ใหญ่ที่สุดในเกาะผู้่อซาน ผู้ที่มาขอพรส่วนมากจะมาขอพรในเรื่องการเดินทางให้มีความปลอดภัย



เย็น ๑๐ บริการอาหารเย็น ณ ภัตตาคาร พิเศษ..อาหารเจ

จากนั้น พักที่ PUTUOSHAN HOTEL (บนเกาะ) หรือระดับเทียบเท่า ★★★★★

****หมายเหตุ!! บนเกาะผู้ท้องถิ่นไม่มีห้องพัก 3 ท่าน (TRP)**

กรณีลูกค้ามา 3 ท่าน ชำระเพิ่ม 2,000 บาท สำหรับห้องพักเดี่ยว **

วันที่สาม ทำเรือเจ็ยเจ็ย • เชียงไฮ้ • ร้านบัวหิมะ • หาดไว่ทาน • ถนนนานกิง

๑๐ (เช้า/กลางวัน/เย็น)

เช้า ๑๐ บริการอาหารเช้า ณ ห้องอาหารโรงแรม

จากนั้น

นำท่านเดินทางข้ามกลับสู่ **ท่าเรือจูเจียเจียว** และเดินทางสู่ **เมืองเชียงใหม่** โดยระหว่างเส้นทาง ท่านจะได้ชม สะพานหังโจววาน สะพานข้ามทะเลที่ยาวเป็นอันดับ 5 ของโลก สร้างข้ามอ่าว หังโจว มีความยาวประมาณ 32 กิโลเมตร สะพานแห่งนี้ช่วยย่นระยะทางจากเมืองหนิงปอสู่อำเภอ เชียงใหม่ **(ใช้เวลาเดินทางประมาณ 5 ชม.)**



กลางวัน

๑๐ บริการอาหารกลางวัน ณ ภัตตาคาร

จากนั้น

นำท่านไปยัง **ร้านบัวหิมะ** มีสรรพคุณเป็นเลิศในด้านรักษาแผลไฟไหม้พุพอง และแมลงสัตว์กัดต่อย ยาสามัญประจำบ้านที่มีชื่อเสียงของเมืองจีน ฟังบรรยายสรรพคุณสมุนไพรจีนที่มีชื่อเสียงกว่าพันปี นำท่านสู่ **หาดไว่ทาน (หาดเจ้าพ่อเชียงใหม่)** ซึ่งเป็นต้นกำเนิดอันลือชื่อของตำนานเจ้าพ่อเชียงใหม่ เป็นถนนที่สวยงามอันดับหนึ่งของเมืองเชียงใหม่



จากนั้น อีสระช้อปปิง **ถนนนานจิง** เป็นย่านการค้าที่คึกคักที่สุดแห่งหนึ่งในเมือง ย่านนี้ผสมผสานระหว่างศูนย์การค้า และอาคารสไตล์โคโลเนียลปะปนไปกับร้านค้าริมถนน มีสินค้าแบรนด์เนมหรูหรา ร้านอาหารฟาสต์ฟู้ดนานาชาติ นอกจากนี้ยังสามารถนั่งรถรางเพื่อชมความสวยงามของถนนนานกิง



เย็น
จากนั้น **๑๐ บริการอาหารเย็น ณ ภัตตาคาร เมนูพิเศษ..เสียวหลงเปา**
พักที่ HOLIDAY INN EXPRESS SHANGHAI หรือระดับเทียบเท่า ★★★★★

วันที่สี่

เมืองอู่ซี • ร้านไข่มุก • พระใหญ่หลิงซาน • ศาลาผานกง

🕒 (เช้า/กลางวัน/เย็น)

เช้า

🕒 บริการอาหารเช้า ณ ห้องอาหารโรงแรม

จากนั้น

นำทุกท่านเดินทางสู่ **เมืองอู่ซี** อีกหนึ่งเมืองท่องเที่ยวที่มีชื่อเสียงมากแห่งหนึ่งของมณฑลเจียงซู นำท่านแวะ **ร้านไข่มุก** เลือกซื้อครีมไข่มุกบำรุงผิว ซึ่งสกัดมาจากไข่มุกน้ำจืดที่เพาะเลี้ยงในทะเลสาบ

กลางวัน

🕒 บริการอาหารกลางวัน ณ ภัตตาคาร **เมนูพิเศษ..ซีโครงหมูอู่ซี**

จากนั้น

เยือนหนึ่งในสถานที่ท่องเที่ยวประจำชาติระดับ 5A “วัดหลิงซาน” อายุกว่า 1,000 ปี นำท่านสักการะ **พระใหญ่หลิงซาน** พระพุทธรูปยืนสัมฤทธิ์ปางประทานพรที่ใหญ่ และงดงามที่สุดในประเทศจีน ซึ่งตั้งอยู่บนเนินเขาหลิงซานที่ติดอันดับภูเขาที่ใหญ่ 1 ใน 4 ของประเทศ พุทธสถานแห่งนี้มีแต่จะถูกสร้างเพิ่มเติมขึ้นเรื่อยๆ ตามพลังศรัทธาจากพุทธศาสนิกชนทุกหนแห่ง ซึ่งต่างหลงใหลกันมากกราบไหว้ขอพร **(รวมรถรางแล้ว)**



ภายในวัดหลิงซานมีร่มรื่นเป็นอย่างมาก ตัววัดนั้นถูกโอบล้อมด้วยภูเขาถึงสามด้าน นอกจากนี้ยังมีทะเลสาบไต้หวัน ทะเลสาบน้ำจืดขนาดใหญ่อยู่เบื้องหน้า ใบหน้าขององค์พระมีลักษณะแยมพระโอษฐ์เล็กน้อย คล้ายกับคอยสอดส่องดูแลประชาชนด้วยความเมตตา บริเวณลานด้านล่างมีการจำลองฝ่ามือขนาดเท่าองค์จริงไว้ให้ผู้มาเยือนได้มาลูบอธิษฐานขอพร สำหรับคนที่เดินขึ้นไปด้านบนไม่ไหว ทางวัดได้จำลององค์พระหลิงซานเอาไว้ให้กราบไหว้บูชาเช่นกัน ภายในวัดยังมี **พระสังกัจจายน์** ชาวจีนเชื่อกันว่าเป็นเทพเจ้าแห่งโชคลาภและความร่ำรวย รอบองค์จะรูปปั้นมี

เด็กปีนป้ายรายล้อม หากคนที่มีบุตรยากได้มาบูชาจะทำให้สมหวังในเรื่องการมีบุตร มีทริคง่ายๆ ในการขอพร โดยการจับพุงพระสังกัจจายน์หรือจับตัวเด็ก แล้วเดินเวียนจนครบ 3 รอบ



นำท่านชม **ศาลาฝานกง หรือ ตำหนักฝานกง** ได้รับแรงบันดาลใจจากศาสนาฮินดู ได้รับการสร้างขึ้นทางตะวันออกเฉียงใต้ของพระใหญ่ เป็นอาคารขนาดใหญ่มียอดเป็นเจดีย์องค์เล็ก 5 องค์ เชื่อมติดกัน มีการสร้างหลังคาโค้งสูงและห้องโถงที่กว้างใหญ่ ภายในมีภาพฝาผนังด้วยฝีมือของนักเขียนที่ละเอียดปราณีต นอกจากนี้ศาลาฝานกงเคยเป็นสถานที่จัดการประชุมพุทธศาสนาโลก ครั้งที่ 2



เย็น

๑๐ บริการอาหารเย็น ณ ภัตตาคาร

จากนั้น

พักที่ HOLIDAY INN EXPRESS หรือระดับเทียบเท่า ★★★★★

วันที่ทำ ร้านหยก • หมู่บ้านโบราณอู่เจิน • เมืองหังโจว • ทะเลสาบซีหู • หมู่บ้านไบซา • ถนนโบราณ
เหอฝิ่งเจีย • สนามบินเสี่ยวซาน เมืองหางโจว • สุวรรณภูมิ กรุงเทพฯ

🕒 (เช้า/กลางวัน/-)

เช้า 🕒 บริการอาหารเช้า ณ ห้องอาหารโรงแรม

จากนั้น นำท่านชม **ร้านหยก** เครื่องประดับนำโชคของชาวจีนและนำท่าน **ล่องเรือชมหมู่บ้านโบราณอู่เจิน** เป็นชุมชนริมน้ำของชาวจีนช่วงปลายราชวงศ์ชิง ถึงต้นยุคสาธารณรัฐ อาคารบ้านเรือนและสิ่งก่อสร้างยังคงอนุรักษ์สถาปัตยกรรมเก่าแก่ไว้เป็นอย่างดี ภายในหมู่บ้านโบราณได้แบ่งเป็นย่านต่างๆ เช่น ย่านโรงงานเก่า ย่านที่อยู่อาศัย ย่านร้านอาหารและเครื่องดื่ม รวมไปถึงย่านร้านขายของที่ระลึก โดยปัจจุบันยังมีการสัญจรทางน้ำผ่านคลองให้ท่านได้สัมผัสถึงบรรยากาศของหมู่บ้านโบราณ



จากนั้น นำท่านเดินทางสู่ **เมืองหังโจว** เมืองเอกของมณฑลเจ้อเจียง 1 ใน 6 นครโบราณของจีน ซึ่งเป็นเมืองแห่งศูนย์กลางเศรษฐกิจวัฒนธรรมมาตั้งแต่สมัยราชวงศ์ซ่ง

กลางวัน 🕒 บริการอาหารกลางวัน ณ ภัตตาคาร เมนูพิเศษ..ไก่ขอทานและหมูพันปี

จากนั้น

ล่องเรือชมทิวทัศน์อันกว้างใหญ่ของ **ทะเลสาบซีหู** (ทะเลสาบตะวันตก) อันเป็นที่เลื่องลือจากเหล่าผู้มาเยือนว่ามีความงดงามประดุจสวรรค์มานับร้อยปี ได้รับการขึ้นทะเบียนเป็นมรดกโลกจากองค์การยูเนสโก ซึ่งกวีจีนเปรียบเปรยความงดงามเอาไว้ว่า ..ซีหูเหมือนนางไซซี ไซซีสวยทุกอริยาบท ซีหูสวยทุกฤดูกาล..



นำทุกท่านล่องเรือเข้าสู่เขตทะเลสาบซีหูใหม่ ตัวเรือจะพาท่านลอดผ่าน 3 สะพานดัง และเข้าสู่เขตทะเลสาบซีหูเก่า ชมทิวทัศน์ของทะเลสาบซีหูที่ถูกรายล้อมไปด้วยภูเขา และเหล่าพรรณไม้นานาชนิดที่ปลูกเรียงรายอยู่ริมทะเลสาบ รอบด้านประกอบด้วยภูเขา 3 ลูก ฝืนน้ำในทะเลสาบมีความใสราวกับกระจก ด้านบนภูเขายังมี **เจดีย์นางพญางูขาว** (เจดีย์เหลยเฟิงถ่า) เจดีย์ทรงแปดเหลี่ยมสไตล์จีนโบราณตั้งตระหง่านอยู่บนยอดเขา ซึ่งเป็นทิวทัศน์โดยรอบชั้นเยี่ยมสำหรับผู้ที่มาเยือน เมื่อล่องเรือมาเรื่อยๆ จะพบโคมไฟที่สร้างเป็นทรงเจดีย์หิน 3 ดวงอยู่กลางน้ำ ถือเป็นสัญลักษณ์ของเมืองหางโจว มีชื่อเรียกว่า ..**สามโคมทับแสงจันทร์ในบึงน้ำลึก**.. ซึ่งเป็นโคมไฟที่อยู่ในธนบัตรของจีนในปัจจุบันนั่นเอง เชิญท่านลิ้มลองชิมชาที่ **สวนใบชาเฉียว** ที่มีชื่อเสียง และมี



สรรพคุณป้องกันโรคมะเร็งและลดความอ้วนพร้อมชมวิธีการชงชาในแบบโบราณ ซึ่งในอดีตชาเขียวจากไร่ชาที่นี่จะมีการคัดส่งองค์จักรพรรดิทุกปี เดินเล่นชมบรรยากาศสไตล์จีนโบราณที่ **ถนนโบราณเหอฝิงเจีย** เป็นถนนสายหนึ่งที่สะท้อนให้เห็นถึงประวัติศาสตร์ความเป็นมา และวัฒนธรรมอันเก่าแก่ของเมืองหางโจวได้เป็นอย่างดี มีลักษณะเรียบง่ายแบบโบราณ เมื่อ 880 กว่าปีก่อนนั้น ถนนเหอฝิงเจียถือเป็นศูนย์กลางทางวัฒนธรรม เศรษฐกิจและการค้า ซึ่งในปัจจุบันก็ยังคงสภาพดั้งเดิมของสิ่งปลูกสร้างโบราณไว้ ส่วนอาคารบ้านเรือนทั้งสองข้างทางที่ถูกสร้างขึ้นใหม่ ล้วนสร้างจากไม้และมุงหลังคาสีครามในลักษณะเดียวกัน

เย็น **อิสระอาหารเย็น เพื่อความสะดวกในการท่องเที่ยว**

ได้เวลาสมควรนำท่านเดินทางสู่สนามบินเสี่ยวซาน เมืองหางโจว

22.50 น. ออกเดินทางสู่ **สนามบินสุวรรณภูมิ** โดยเที่ยวบินที่ **CA715 (บริการอาหารว่างบนเครื่อง)**

02.20 น. เดินทางถึง **กรุงเทพฯ** โดยสวัสดิภาพ พร้อมความประทับใจไม่รู้ลืม

.....

ค่าทิปคนขับรถ และมัคคุเทศก์ท้องถิ่น
ท่านละ 1,500 บาท/ทริป/ลูกทัวร์ 1 ท่าน

**** טיפหัวหน้าทัวร์ตามความพึงใจในบริการของท่าน ****

ราคา INFANT (อายุไม่ถึง 2 ปี บริบูรณ์ ณ
วันเดินทางกลับ) ท่านละ 10,000 บาท
อัตรานี้รวมรายการทัวร์ และตั๋วเครื่องบินแล้ว

อัตราค่าบริการและเงื่อนไขรายการท่องเที่ยว

ทางโจว เชียงไฮ้ ผู้โดยสาร 5 วัน 3 คืน

วันเดินทาง	ราคาผู้ใหญ่ พัก 2-3 ท่าน	ราคาเด็ก อายุต่ำกว่า 20 ปี	พักเดี่ยว (ชำระเพิ่ม)
31 ตุลาคม-04 พฤศจิกายน 2567	29,999	32,999	6,000
06-10 พฤศจิกายน 2567	27,999	30,999	6,000
15-19 พฤศจิกายน 2567	27,999	30,999	6,000
21-25 พฤศจิกายน 2567	28,999	31,999	6,000
28 พฤศจิกายน-02 ธันวาคม 2567	28,999	31,999	6,000
05-09 ธันวาคม 2567	29,999	32,999	6,000
19-23 ธันวาคม 2567	29,999	32,999	6,000

โปรดอ่านอย่างละเอียด:

- เนื่องจากห้องพักของโรงแรมในประเทศจีนนั้น มีห้องพักประเภท DOUBLE ROOM (DBL) ค่อนข้างจำกัด หากลูกค้ามีความประสงค์จะพักห้องประเภทนี้ กรุณาแจ้งเจ้าหน้าที่ล่วงหน้าก่อนทำการจองเท่านั้น
- บริษัทฯ จะยึดประเภทห้องพักตามใบจองจากบริษัทเอเจนซีที่ท่านทำการจองทัวร์มาเท่านั้น หากมีการปรับเปลี่ยนห้องพักในระยะเวลาใกล้วันเดินทาง บริษัทฯ ขอสงวนสิทธิ์เปลี่ยนแปลงประเภทห้องพัก หรือเรียกเก็บค่าใช้จ่ายเพิ่มเติม
- โรงแรมที่ระบุในรายการทัวร์เป็นเพียงโรงแรมที่นำเสนอเบื้องต้นเท่านั้น ซึ่งอาจจะมีการเปลี่ยนแปลง แต่โรงแรมที่เข้าพักจะเป็นระดับเดียวกันเท่านั้น ตามมาตรฐานโรงแรมประเทศจีน
- โปรแกรมที่มีการเดินทางด้วยรถไฟความเร็วสูง กรณีเปลี่ยนแปลงคนเดินทางจะต้องทำการออกตั๋วรถไฟความเร็วสูงใหม่เท่านั้น ไม่สามารถเปลี่ยนแปลงชื่อผู้เดินทางได้ทุกกรณี
- ไม่มีราคา JOINLAND เนื่องจากเป็นเที่ยวบินแบบเหมาลำ (Charter Flight) กรณียกเลิกการเดินทางไม่สามารถคืนค่าตั๋วเครื่องบินได้ทุกกรณี
- โปรแกรมทัวร์ไม่รวมค่าวีซ่า ทางบริษัทฯ ขอสงวนสิทธิ์ไม่หักคืนค่าวีซ่าทุกกรณี เนื่องจากทางรัฐบาลไทย-จีนประกาศยกเลิกวีซ่า (ตั้งแต่ 1 มี.ค. 67 เป็นต้นไป) หากมีการเปลี่ยนแปลงจะยึดตามเงื่อนไขท้ายรายการระบุ**
- ข้อความสำคัญ!** พาสปอร์ตต้องมีอายุการใช้งาน **ไม่ต่ำกว่า 6 เดือน** นับจากวันที่เดินทางกลับเข้าประเทศไทย และมีหน้าว่างสำหรับลงตราประทับวีซ่า และประทับตราเข้า-ออกประเทศ **อย่างน้อย 2 หน้าเต็ม**

ข้อความสำคัญโปรดอ่านอย่างละเอียด



”

ตามนโยบายการการท่องเที่ยวของประเทศไทย ผู้เดินทางจะต้องมีการเข้าชมสินค้าของทางรัฐบาลคือ *ที่ระบุไว้ในรายการทัวร์ทั้งหมด* ซึ่งทางบริษัทฯ จำเป็นต้องระบุไว้ หากจะซื้อหรือไม่ซื้อ ขึ้นอยู่กับความพึงพอใจของท่าน (ใช้เวลาแต่ละร้านไม่เกิน 90 นาที)

”

หากท่านใดไม่เข้าร้านดังกล่าวจะต้องจ่ายค่าทัวร์เพิ่ม เนื่องจากมีผลต่อราคาทัวร์ทางบริษัทฯ ขอสงวนสิทธิ์คิดค่าดำเนินการเป็นเงิน 400 หยวน/ร้าน และทางบริษัทฯ จะขอถือว่าท่านรับทราบ และยอมรับเงื่อนไขดังกล่าวแล้ว

”

เนื่องจากทัวร์ครั้งนี้มีจุดประสงค์เพื่อเดินทางท่องเที่ยวเป็นหมู่คณะเท่านั้น หากต้องการแยกตัวออกจากคณะเดินทาง ทางบริษัทฯ ขอสงวนสิทธิ์ คิดค่าดำเนินการแยกท่องเที่ยวเป็นเงิน 1,000 หยวน/วัน



เงื่อนไขการสำรองที่นั่งและการยกเลิกทัวร์



เอกสารที่ใช้ประกอบการเดินทาง

- เอกสารรับรองการได้รับวัคซีนป้องกันโควิด 19 จำนวน 2 เข็มขึ้นไป หรือใบรับรองผลการตรวจโควิด RT-PCR (ในกรณีที่ยังไม่ได้รับวัคซีน)

การจองทัวร์

- กรุณาจองทัวร์ล่วงหน้า ก่อนการเดินทาง พร้อมชำระมัดจำ 10,000 บาท ส่วนที่เหลือชำระทันทีก่อนการเดินทางไม่น้อยกว่า 21 วัน มิฉะนั้นถือว่าท่านยกเลิกการเดินทางโดยอัตโนมัติ (ช่วงเทศกาลกรุณาชำระก่อนเดินทาง 30 วัน)

กรณียกเลิก : จอยกรุ๊ป

- ยกเลิกก่อนการเดินทาง 45 วันขึ้นไป บริษัทฯ จะคืนเงินมัดจำให้ทั้งหมด โดยหักค่าใช้จ่ายที่เกิดขึ้นจริง ยกเว้นในกรณีวันหยุดเทศกาล, วันหยุดนักขัตฤกษ์ ยกเลิกก่อนการเดินทาง 60 วัน จะคืนเงินมัดจำให้ทั้งหมด โดยหักค่าใช้จ่ายที่เกิดขึ้นจริง (ค่าใช้จ่ายที่เกิดขึ้นจริง อาทิเช่น ค่าตัวเครื่องบิน ค่าโรงแรม ฯลฯ)
- ยกเลิกการเดินทาง 45 วัน ก่อนการเดินทาง หักค่าทัวร์ 50% จากราคาขาย และหักค่าใช้จ่ายที่เกิดขึ้นจริงทั้งหมดไม่ว่ากรณีใดๆ ทั้งสิ้น (ค่าใช้จ่ายที่เกิดขึ้นจริง อาทิเช่น ค่าตัวเครื่องบิน ค่าโรงแรม ฯลฯ)
- ยกเลิกการเดินทาง 30 วัน ก่อนการเดินทาง บริษัทฯ ขอสงวนสิทธิ์เก็บเงินค่าทัวร์ทั้งหมดไม่ว่ากรณีใด ๆ ทั้งสิ้น

กรณียกเลิก : ตัดกรุ๊ป

- ยกเลิกหรือเลื่อนการเดินทางต้องทำก่อนการเดินทาง 60 วัน บริษัทฯจะคืนเงินมัดจำให้ทั้งหมด ยกเว้นในกรณีวันหยุดเทศกาล, วันหยุดนักขัตฤกษ์ ทางบริษัทฯขอสงวนสิทธิ์ยึดเงินมัดจำโดยไม่มีเงื่อนไขใดๆทั้งสิ้น
- ยกเลิกการเดินทางภายใน 60 วัน ทางบริษัทฯขอสงวนสิทธิ์ยึดเงินมัดจำโดยไม่มีเงื่อนไขใดๆทั้งสิ้น
- ยกเลิกการเดินทางหลังชำระเต็มจำนวน ทางบริษัทฯขอสงวนสิทธิ์เก็บเงินค่าทัวร์ทั้งหมดโดยไม่มีเงื่อนไขใดๆทั้งสิ้น

กรณีเจ็บป่วย

- กรณีเจ็บป่วย จนไม่สามารถเดินทางได้ ซึ่งจะต้องมีใบรับรองแพทย์จากโรงพยาบาลรับรอง บริษัทฯจะทำการเลื่อนการเดินทางของท่านไปยังคณะต่อไป แต่ทั้งนี้ท่านจะต้องเสียค่าใช้จ่ายที่ไม่สามารถยกเลิกหรือเลื่อนการเดินทางได้ตามความเป็นจริง
- ในกรณีเจ็บป่วยกะทันหันก่อนล่วงหน้าเพียง 7 วันทำการ ทางบริษัทฯ ขอสงวนสิทธิ์ในการคืนเงินทุกกรณี

กรณีจองทัวร์วันหยุดเทศกาล, วันหยุดนักขัตฤกษ์, วันหยุดยาวต่อเนื่อง และได้มีการแจ้งยกเลิกทัวร์ ทางบริษัทฯขอสงวนสิทธิ์เก็บค่าทัวร์ทั้งหมด โดยไม่มีเงื่อนไขใดๆ ทั้งสิ้น

อัตราค่าบริการรวม

- ✖️ ตัวเครื่องบินไป - กลับพร้อมคณะ (ไม่สามารถสะสมไมล์ได้)
- ✈️ ภาษีน้ำมันและภาษีตัวทุกชนิด (สงวนสิทธิ์เก็บเพิ่มหากสายการบินปรับขึ้นก่อนวันเดินทาง)
- 🧳 ค่าระวางน้ำหนักกระเป๋า ตามที่สายการบินกำหนด
- 🛏️ ที่พักโรงแรมตามรายการ ที่พักห้องละ 2-3 ท่าน (กรณีที่พักไม่มีห้องพักสำหรับ 3 ท่าน ลูกค้ายต้องเพิ่มเงินเป็นห้องพักห้องเดียว)
- 🍽️ มื้ออาหารตามรายการระบุ (สงวนสิทธิ์ในการสลับมื้อหรือเปลี่ยนแปลงเมนูอาหารตามสถานการณ์)
- 🍷 ค่าน้ำดื่มบนรถวันละ 1 ขวด/ท่าน
- 📍 ค่าเข้าชมสถานที่ท่องเที่ยวตามรายการระบุ
- 🚗 ค่ารถโค้ช รับ-ส่ง สถานที่ท่องเที่ยวตามรายการระบุ
- 📄 ประกันอุบัติเหตุวงเงิน 1,000,000 บาท (เป็นไปตามเงื่อนไขตามกรมธรรม์)

*เงื่อนไขประกันการเดินทาง ค่าประกันอุบัติเหตุและค่ารักษาพยาบาล คุ่มครองเฉพาะกรณีที่ได้รับอุบัติเหตุของผู้เดินทาง ระหว่างการเดินทาง ไม่คุ้มครองถึงการสูญเสียทรัพย์สินส่วนตัวและไม่คุ้มครองโรคประจำตัวและปัญหาสุขภาพอื่นๆ

อัตราค่าบริการไม่รวม

- ✖️ ภาษีมูลค่าเพิ่ม 7% และภาษีหัก ณ ที่จ่าย 3%
- ✖️ ค่าทำหนังสือเดินทางไทย และค่าธรรมเนียมสำหรับผู้ถือพาสปอร์ตต่างชาติ
- ✖️ ค่าน้ำหนักกระเป๋าเดินทางในกรณีที่เกิดเกินกว่าสายการบินกำหนด
- ✖️ ค่าใช้จ่ายส่วนตัว อาทิ อาหารและเครื่องดื่มที่สั่งเพิ่มพิเศษ, โทรศัพท์-โทรสาร, อินเทอร์เน็ต, มินิบาร์, ซักรีดที่ไม่ได้ระบุไว้ในรายการ
- ✖️ ค่าใช้จ่ายอันเกิดจากความล่าช้าของสายการบิน, อุบัติภัยทางธรรมชาติ, การประท้วง, การจลาจล, การนัดหยุดงาน, การถูกปฏิเสธไม่ให้ออกและเข้าเมืองจากเจ้าหน้าที่ตรวจคนเข้าเมืองและเจ้าหน้าที่กรมแรงงานทั้งที่เมืองไทยและต่างประเทศซึ่งอยู่นอกเหนือความควบคุมของบริษัทฯ
- ✖️ ค่าทิปไกด์ท้องถิ่น, พนักงานขับรถ รวมทั้งทิป 1,500 บาท/ทริป/ลูกทัวร์ 1 ท่าน
- ✖️ ค่าใช้จ่ายที่เกี่ยวข้องกับโรค COVID-19 ทุกกรณี
- ✖️ ค่าวีซ่าท่องเที่ยวเข้าประเทศจีน กรณีทางรัฐบาลจีนประกาศยกเลิกฟรีวีซ่า หรือเดินทางเข้าประเทศจีนเกิน 180 วัน/ปี ทั้งนี้ขึ้นอยู่กับประกาศของทางรัฐบาลจีนเป็นหลัก
- ✖️ ค่าดำเนินการวีซ่าจีนสำหรับชาวต่างชาติที่ไม่ได้รับการยกเว้นวีซ่า ผู้เดินทางต้องเป็นผู้ดำเนินการยื่นวีซ่าด้วยตนเอง และชำระค่าธรรมเนียมวีซ่าจีนสำหรับชาวต่างชาติหรือต่างด้าว

****ทิปหัวหน้าทัวร์ ไม่บังคับ ขึ้นอยู่กับความพึงพอใจของท่าน****



กรณีที่ท่านต้องออกตัวภายใน เช่น (ตัวเครื่องบิน, ตัวรถทัวร์, ตัวรถไฟ) กรุณาสอบถามที่เจ้าหน้าที่ทุกครั้ง ก่อนทำการออกตัว เนื่องจากสายการบินอาจมีการปรับเปลี่ยนไฟล์บิน หรือเวลาบินโดยไม่แจ้งให้ทราบล่วงหน้า ทางบริษัทฯ จะไม่รับผิดชอบใด ๆ ในกรณี ถ้าท่านออกตัวภายในโดยไม่แจ้งให้ทราบและหากไฟล์บินมีการปรับเปลี่ยนเวลาบินเพราะถือว่าท่านยอมรับในเงื่อนไขดังกล่าว

เงื่อนไขอื่น ๆ



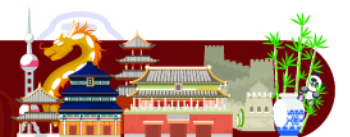
- บริษัทฯ ขอสงวนสิทธิ์ในการเก็บค่าใช้จ่ายทั้งหมด กรณีท่านยกเลิกการเดินทางและมีผลทำให้คณะเดินทางไม่ครบตามจำนวนที่บริษัทฯ กำหนดไว้ (15 ท่านขึ้นไป) เนื่องจากเกิดความเสียหายต่อทางบริษัทฯ และผู้เดินทางอื่นที่เดินทางในคณะเดียวกัน บริษัทฯ ต้องนำไปชำระค่าเสียหายต่าง ๆ ที่เกิดจากการยกเลิกของท่าน
- กรณีที่ท่านต้องออกตัวภายใน เช่น (ตัวเครื่องบิน, ตัวรถทัวร์, ตัวรถไฟ) กรุณาสอบถามที่เจ้าหน้าที่ทุกครั้งก่อนทำการออกตัว เนื่องจากสายการบินอาจมีการปรับเปลี่ยนพลับบิน หรือเวลาบิน โดยไม่ได้แจ้งให้ทราบล่วงหน้า ทางบริษัทฯ จะไม่รับผิดชอบใดๆ ในกรณี ถ้าท่านออกตัวภายในโดยไม่แจ้งให้ทราบและหากไฟล်บินมีการปรับเปลี่ยนเวลาบินเพราะถือว่าท่านยอมรับในเงื่อนไขดังกล่าว
- กรณีผู้เดินทางที่ต้องการความช่วยเหลือเป็นพิเศษ เช่น การขอใช้วีลแชร์ที่สนามบิน กรุณาแจ้งบริษัทฯ อย่างน้อย 7 วัน ก่อนการเดินทาง หรือเริ่มตั้งแต่ท่านจองทัวร์ มิฉะนั้นทางบริษัทฯ ไม่สามารถจัดการได้ล่วงหน้า ทางบริษัทฯ ขอสงวนสิทธิ์ในการเรียกเก็บค่าใช้จ่ายตามจริงที่เกิดขึ้นกับผู้เดินทาง (ถ้ามี)
- กรณีท่านเป็นอิสลาม ไม่สามารถทานอาหารบางประเภทได้ โปรดระบุให้ชัดเจนก่อนทำการจอง กรณีแจ้งล่วงหน้าก่อนเดินทาง กะทันหัน อาจมีค่าใช้จ่ายเพิ่มเติม
- กรณีใช้หนังสือเดินทางราชการ (เล่มน้ำเงิน) เดินทางเพื่อการท่องเที่ยวเกี่ยวกับคณะทัวร์ หากท่านถูกปฏิเสธในการเข้า - ออกประเทศใดๆ ก็ตาม ทางบริษัทฯ ขอสงวนสิทธิ์ไม่คืนค่าทัวร์และรับผิดชอบใดๆ ทั้งสิ้น
- เมื่อท่านได้ชำระเงินมัดจำหรือทั้งหมด ทางบริษัทฯ จะถือว่าท่านรับทราบและยอมรับในเงื่อนไขต่างๆ ของบริษัทฯ ที่ได้ระบุไว้ในรายการทัวร์ทั้งหมด

โรงแรมที่พัก



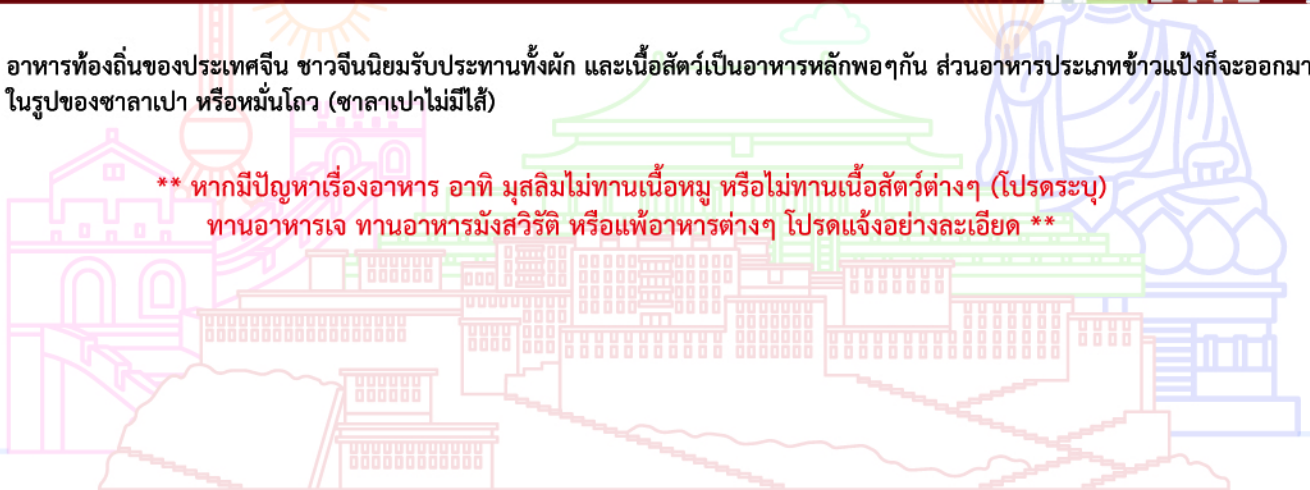
- เนื่องจากห้องพักของโรงแรมในประเทศจีนนั้น มีห้องพักประเภท DOUBLE BED (DBL) คอนข้างจำกัด หากลูกค้ามีความประสงค์จะพักห้องประเภทนี้ ควรแจ้งเจ้าหน้าที่ล่วงหน้าก่อนทำการจอง บริษัทฯ จะยึดประเภทห้องพักตามใบจองจากบริษัทเอเจนซี่ที่ท่านทำการจองทัวร์มาเท่านั้น หากมีการปรับเปลี่ยนห้องพักในระยะเวลาใกล้วันเดินทาง บริษัทฯ ขอสงวนสิทธิ์เปลี่ยนแปลงประเภทห้องพักโรงแรมที่ระบุในรายการทัวร์ เป็นเพียงโรงแรมที่นำเสนอเบื้องต้นเท่านั้น ซึ่งอาจจะมีการเปลี่ยนแปลง แต่โรงแรมที่เข้าพักจะเป็นโรงแรมระดับเดียวกันเท่านั้น (มาตรฐานประเทศจีน)

อาหาร



-  อาหารท้องถิ่นของประเทศจีน ชาวจีนนิยมรับประทานทั้งผัก และเนื้อสัตว์เป็นอาหารหลักพอกัน ส่วนอาหารประเภทข้าวเป็งก็จะมีออกมาในรูปของซาลาเปา หรือหมั่นโถว (ซาลาเปาไม่มีไส้)

**** หากมีปัญหาเรื่องอาหาร อาทิ มุสลิมไม่ทานเนื้อหมู หรือไม่ทานเนื้อสัตว์ต่างๆ (โปรดระบุ) ทานอาหารเจ ทานอาหารมังสวิรัต หรือแพ้อาหารต่างๆ โปรดแจ้งอย่างละเอียด ****



รายละเอียดเพิ่มเติม



- บริษัทฯ มีสิทธิ์ในการเปลี่ยนแปลงโปรแกรมทัวร์ในกรณีที่เกิดเหตุสุดวิสัยจนไม่อาจแก้ไขได้
- เที่ยวบิน, ราคาและรายการท่องเที่ยว สามารถเปลี่ยนแปลงได้ตามความเหมาะสมโดยคำนึงถึงผลประโยชน์ของผู้เดินทางเป็นสำคัญ
- หนังสือเดินทางต้องมีอายุการใช้งานเหลือไม่น้อยกว่า 6 เดือน และบริษัทฯ รับเฉพาะผู้มีจุดประสงค์เดินทางเพื่อท่องเที่ยวเท่านั้น (หนังสือเดินทางต้องมีอายุเหลือใช้งานไม่น้อยกว่า 6 เดือน บริษัทฯ ไม่รับผิดชอบหากอายุเหลือไม่ถึงและไม่สามารถเดินทางได้)
- ทางบริษัทฯ จะไม่รับผิดชอบใดๆ ทั้งสิ้น หากเกิดความล่าช้าของสายการบิน, สายการบินยกเลิกบิน , การประท้วง, การนัดหยุดงาน, การก่อกองจลาจลหรือกรณีท่านถูกปฏิเสธการเข้าหรือออกเมืองจากเจ้าหน้าที่ตรวจคนเข้าเมือง หรือ เจ้าหน้าที่กรมแรงงานทั้งจากไทยและต่างประเทศซึ่งอยู่นอกเหนือความรับผิดชอบของบริษัทฯ หรือเหตุภัยพิบัติทางธรรมชาติ (ซึ่งลูกค้าจะต้องยอมรับในเงื่อนไขในกรณีที่เกิดเหตุสุดวิสัย ซึ่งอาจจะปรับเปลี่ยนโปรแกรมตามความเหมาะสม)
- ทางบริษัทฯ จะไม่รับผิดชอบใดๆ ทั้งสิ้น หากผู้เดินทางประสบเหตุสภาวะฉุกเฉินจากโรคประจำตัว ซึ่งไม่ได้เกิดจากอุบัติเหตุ ในรายการท่องเที่ยว (ซึ่งลูกค้าจะต้องยอมรับในเงื่อนไขในกรณีที่เกิดเหตุสุดวิสัย ซึ่งอยู่นอกเหนือความรับผิดชอบของบริษัทฯ)
- ทางบริษัทฯ จะไม่รับผิดชอบใดๆ ทั้งสิ้น หากท่านใช้บริการของทางบริษัทฯ ไม่ครบ อาทิ ไม่เที่ยวบางรายการ, ไม่ทานอาหารบางมื้อ, เพราะค่าใช้จ่ายทุกอย่างทางบริษัทฯ ได้ชำระค่าใช้จ่ายให้ตัวแทนต่างประเทศแบบเหมาจ่ายขาด ก่อนเดินทางเรียบร้อยแล้ว เป็นการชำระเหมาขาด
- ทางบริษัทฯ จะไม่รับผิดชอบใดๆ ทั้งสิ้น หากเกิดสิ่งของสูญหายจากการโจรกรรมและหรือเกิดอุบัติเหตุที่เกิดจากความประมาทของนักท่องเที่ยวเองหรือในกรณีที่กระเป๋าเกิดสูญหายหรือชำรุดจากสายการบิน
- กรณีที่การตรวจคนเข้าเมืองทั้งที่กรุงเทพฯ และในต่างประเทศปฏิเสธมิให้เดินทางออกหรือเข้าประเทศที่ระบุไว้ในรายการเดินทาง บริษัทฯ ขอสงวนสิทธิ์ที่จะไม่คืนค่าบริการไม่ว่ากรณีใดๆ ทั้งสิ้น
- ตัวเครื่องบินเป็นตัวราคาพิเศษ กรณีที่ท่านไม่เดินทางพร้อมคณะไม่สามารถนำมาเลื่อนวันหรือคืนเงินและไม่สามารถเปลี่ยนชื่อได้ หากมีการปรับราคาบัตรโดยสารสูงขึ้น ตามอัตราค่าน้ำมันหรือค่าเงินแลกเปลี่ยน ทางบริษัท ขอสงวนสิทธิ์ปรับราคาตัวดังกล่าว
- เมื่อท่านตกลงชำระเงินไม่ว่าทั้งหมดหรือบางส่วนผ่านตัวแทนของบริษัทฯ หรือชำระโดยตรงกับทางบริษัทฯ ทางบริษัทฯ จะถือว่าท่านได้ยอมรับในเงื่อนไขข้อตกลงต่างๆ ที่ได้ระบุไว้ข้างต้นนี้แล้วทั้งหมด
- กรุ๊ปที่เดินทางช่วงวันหยุดหรือเทศกาลที่ต้องการันตีมัดจำกับสายการบินหรือผ่านตัวแทนในประเทศหรือต่างประเทศ รวมถึงเที่ยวบินพิเศษ เช่น Charter Flight, Extra Flight จะไม่มีการคืนเงินมัดจำหรือค่าทัวร์ทั้งหมด
- ในกรณีของ PASSPORT นั้น จะต้องไม่มีการชำรุด เปียกน้ำ การขีดเขียนรูปต่างๆ หรือแม้กระทั่งตราปั๊มลายการ์ตูน ที่ไม่ใช่การประทับตราอย่างเป็นทางการของตม. กรุณาตรวจสอบ PASSPORT ของท่านก่อนการเดินทางทุกครั้ง หาก ตม.ปฏิเสธการเข้า-ออกเมืองของท่าน ทางบริษัทฯ จะไม่รับผิดชอบใดๆ ทั้งสิ้น
- กรณีมี "คดีความ" ที่ไม่อนุญาตให้ท่านเดินทางออกนอกประเทศได้ โปรดทำการตรวจสอบก่อนการจองทัวร์ว่าท่านสามารถเดินทางออกนอกประเทศได้หรือไม่ ถ้าไม่สามารถเดินทางได้ ซึ่งเป็นสิ่งที่อยู่เหนือการควบคุมของบริษัทฯ ทางบริษัทฯ จะไม่รับผิดชอบใดๆ ทั้งสิ้น
- กรณี "หญิงตั้งครรภ์" ท่านจะต้องมีใบรับรองแพทย์ ระบุชัดเจนว่าสามารถเดินทางออกนอกประเทศได้ รวมถึงรายละเอียดอายุครรภ์ที่ชัดเจน สิ่งนี้อยู่เหนือการควบคุมของบริษัทฯ ทางบริษัทฯ จะไม่รับผิดชอบใดๆ ทั้งสิ้น
- ภาพที่ใช้เพื่อการโฆษณาเท่านั้น



ก่อนตัดสินใจจองทัวร์ควรอ่านเงื่อนไขการเดินทางและรายการทัวร์อย่างละเอียด
ทุกหน้าอย่างถี่ถ้วนแล้วจึงมัดจำเพื่อประโยชน์ของท่านเอง