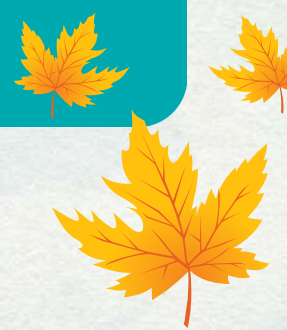


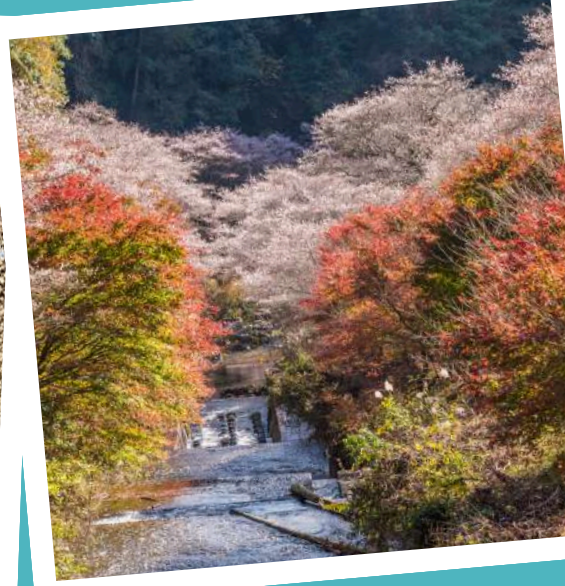
Japan

OSAKA NAGOYA KYOTO
OBARA KORANKEI

แพ็คเกจ 5 วัน 3 คืน

CODE : PJP802





รายการท่องเที่ยว

วัน	รายการทัวร์	อาหาร เช้า เกียง เย็น			ที่พัก	รถ
1	กรุงเทพฯ - สนามบินสุวรรณภูมิ	-	-	-	-	-
2	โอซาก้า (สนามบินคันไซ) - นาโกย่า - ชมซากุระและใบไม้แดงที่โอบาระ - เทศกาลแสงสี Nabana no Sato Winter Illumination	-	-	-		
3	ชมใบไม้เปลี่ยนสี ณ หุบเขาโครังเค - เกียวโต - วัดคิโยมิสึ - ศาลเจ้าฟูชิมิอินาริ - ย่านช้อปปิ้งถนนชินเดียวโกกุและเทอระมะชิ		-	-		
4	วัดเอคันโด - ปราสาทโอซาก้า - ชินไซบาชิ		-	-		
5	ศาลเจ้านัมมะ ยาชากะ - ตลาดปลาคุโรมง - ริงกุอาร์เกิ้ล - โอซาก้า (สนามบินคันไซ) - กรุงเทพฯ (สนามบินสุวรรณภูมิ)		-	-	-	



วันแรก กรุงเทพฯ

... น. พร้อมกันที่สนามบิน ... เคาน์เตอร์สายการบิน ... เจ้าหน้าที่คอยให้การต้อนรับพร้อมอำนวยความสะดวกในการเช็คอิน

... น. ออกเดินทางสู่ประเทศญี่ปุ่น โดยสายการบิน ... เที่ยวบินที่ ...

วันที่สอง : โอซาก้า (สนามบินคันไซ) - นาโกย่า - ชมซากุระและใบไม้แดงที่โอบาระ - เทศกาลแสงสี Nabana no Sato Winter Illumination

... น. เดินทางถึง สนามบินคันไซ ประเทศญี่ปุ่น (เวลาท้องถิ่นประเทศญี่ปุ่นเร็วกว่าประเทศไทย 2 ชั่วโมง)

- **นาโกย่า** เป็นเมืองที่ใหญ่เป็นอันดับสี่ของประเทศญี่ปุ่นและเป็นเมืองหลักของจังหวัดไอจิ ตั้งอยู่ในภูมิภาคชูบุ บนเกาะฮนชู เมืองนี้มีความสำคัญทางเศรษฐกิจและวัฒนธรรมอย่างมาก
- **โอบาระ** ให้ท่านได้สัมผัสประสบการณ์ใหม่ กับบรรยากาศที่หาชมได้ยาก กับซากุระที่แบ่งบานแย้มกลีบสีขาวอมชมพู สลับกับใบไม้แดงของเทศกาลใบไม้เปลี่ยนสี ซึ่งหาชมได้ยากมาก จะหาชมได้เฉพาะแค่เดือนพฤศจิกายนเท่านั้น ชิชิซากุระ เป็นซากุระสายพันธุ์ที่หายากมากๆ แต่ที่มันมารวมตัวกันอยู่ที่เมืองโอบาระ ในช่วงเดือนพฤศจิกายนของทุกปี จะมีการจัดงาน **เทศกาลชมดอกชิชิซากุระ หรือที่เรียกว่า Obara Shikizakura Matsuri** ซึ่งภายในงานจะมีการแสดงต่างๆ ให้ชมกันอย่างสนุกสนาน มีการออกร้านอาหารสตรีทฟู้ด ตลอดจนร้านขายของที่ระลึกให้เลือกช้อปปิ้งกันอย่างเพลิดเพลินละให้ท่านได้เก็บภาพประทับใจกับสีสันของซากุระ และใบไม้เปลี่ยนสี **หมายเหตุ: ดอกซากุระจะบานช่วงกลางพฤศจิกายน-ปลายพฤศจิกายน ทั้งนี้ขึ้นอยู่กับสภาพอากาศในแต่ละปี**

กลางวัน มื้ออาหารอิสระ

- **เทศกาลแสงสี Nabana no Sato Winter Illumination ณ สวนนาบะนะ ซาโตะ** เริ่มพาร์คสวนดอกไม้ ที่มีทุ่งดอกไม้ให้ชมตลอดทั้ง 4 ฤดูกาล สามารถเที่ยวได้ตลอดทั้งปี ในช่วงฤดูใบไม้ร่วงตลอดจนถึงปลายฤดูหนาว จะได้รับความนิยมมากเป็นพิเศษ

ค่ำ มื้ออาหารอิสระ

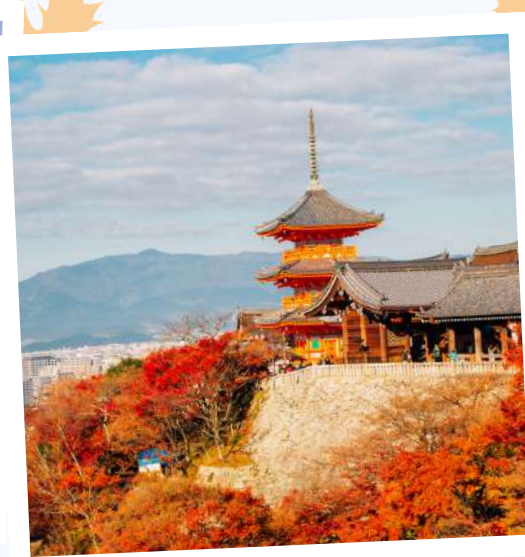
เดินทางเข้าสู่ที่พัก มาตรฐานระดับ 4-5 ดาว



www.paradiseintertour.com

Line: @paradiseintertour





วันที่สาม : ชมใบไม้เปลี่ยนสี ณ หุบเขาโครังเค - เกียวโต - วัดคิโยมิซึ - ศาลเจ้าฟูชิมิอินาริ - ย่านช้อปปิ้งถนนชินเคียวโกกุและทอระมะชิ

เช้า รับประทานอาหารเช้า ณ ห้องอาหารภายในโรงแรม

- **หุบเขาโครังเค** เป็นหุบเขาติดภูเขาอิโมริ (Mount Iimori) สูง 254 เมตร ใกล้เมืองนาโงย่า ซึ่งเป็นสถานที่ชมใบไม้เปลี่ยนสีอันดั่งต้นๆ ของจังหวัดไอจิ ด้วยความหลากหลายของสีส้มจากต้นเมเปิ้ล กว่า 4,000 ต้นที่ อยุ่รายรอบหุบเขาแห่งนี้ จากนั้นนำท่านชม "สะพานไทเกะสึเคียว" ซึ่งสะพานนี้เป็นสัญลักษณ์ประจำโครังเคที่เป็นอีกจุดหนึ่งที่นักท่องเที่ยวนิยมถ่ายภาพคู่กับใบไม้แดง

กลางวัน มื้ออาหารอิสระ

- **เมืองเกียวโต (Kyoto)** อดีตเมืองหลวงและเป็นที่พักของจักรพรรดิญี่ปุ่น ในช่วงปี 794 - 1868 และปัจจุบันนี้ก็เป็นเมืองที่ใหญ่เป็นอันดับ 7 ของประเทศ รวมทั้งมีประชากรอีกราว ๆ 1.4 ล้านคน ซึ่งสภาพบ้านเมืองยังคงอนุรักษ์เอาไว้ในสภาพอดีตซะเป็นส่วนมาก
- **วัดคิโยมิซึ (Kiyomizu) หรือ วัดน้ำใส** เป็นวัดที่มีชื่อเสียงโด่งดังที่สุดในญี่ปุ่น เนื่องจากวัดนี้มีสถาปัตยกรรมโบราณที่งดงามชวนตะลึงจนยูเนสโกได้บันทึกให้วัดแห่งนี้ขึ้นเป็นมรดกโลก (UNESCO world heritage sites)
- **ศาลเจ้าฟูชิมิ อินาริ (Fujimi-inari) หรือ ศาลเจ้าจิ้งจอกเป็นศาลเจ้าชินโต (Shinto)** ที่มีความสำคัญแห่งหนึ่งของเมืองเกียวโต มีชื่อเสียงโด่งดังจาก ประตูโทริอิ (Torii Gate) หรือเสาประตูสีแดงที่เรียงตัวกันข้างหลังศาลเจ้าจวนหลายหมื่นต้นจนเป็นทางเดินได้ทั่วทั้งภูเขาอินาริ (Mt. Inari)
- **ย่านช้อปปิ้งถนนชินเคียวโกกุและทอระมะชิ** ที่ย่านชินเคียวโกกุนี้จะเน้นไปด้านเสื้อผ้าตามเทรนด์ที่สำคัญที่นี่ยังเป็นย่านการค้าแบบ Strip Mall (ย่านการค้าแบบที่มีร้านค้าเรียงกันเป็นแถบ มีทางเดิน และที่จอดรถอยู่ด้านหน้า) ที่เก่าแก่เป็นอันดับ 2 ของญี่ปุ่นด้วย เป็นอีกแห่งที่เหมาะสมสำหรับการหาซื้อของฝากสไตล์เกียวโต

ค่ำ มื้ออาหารอิสระ

เดินทางเข้าสู่ที่พัก มาตรฐานระดับ 4-5 ดาว



www.paradiseintertour.com

Line: @paradiseintertour

วันที่สี่ : วัดเอคันโด - ปราสาทโอซาก้า - ชินไซบาชิ

เช้า รับประทานอาหารเช้า ณ ห้องอาหารภายในโรงแรม

- **วัดเอคันโด** หรือที่รู้จักกันอีก 3 ชื่อ อาทิ เซนรินจิ โชจูไรโงะซัง และมูเรียวจูอิน วัดแห่งนี้ตั้งอยู่ทางฝั่งใต้ของ ทางเดินนักปราชญ์ (Philosopher's Path) ตรงใจกลางเมืองฮิงุชิยามะ พื้นที่ตรงนี้กว้างใหญ่โดยมีอาคารมากมายที่เชื่อมถึงกันด้วยทางเดินแบบมีหลังคาคลุม วัดแห่งนี้คือของขวัญที่ขุนนางตุลาการในสมัยเออัน (ปี 794-1185) มอบให้พระสงฆ์

กลางวัน รับประทานอาหารอิสระ

- **ปราสาทโอซาก้า** ซึ่งถือได้ว่าเป็นสัญลักษณ์ของเมือง สัมผัสความยิ่งใหญ่และนิทรรศการที่จัดแสดง อยู่ใน ซึ่งเล่าถึงความเป็นมาของปราสาท รวมทั้งประวัติและข้าวของเครื่องใช้ต่างๆของโชกุน ฮิเดโยชิ โทโยโตมิ
- **ย่านชินไซบาชิ** เต็มไปด้วยความหลากหลายของร้านค้าและแบรนด์ดังมากมายตั้งอยู่ปะปนไปกับร้านค้าแบบดั้งเดิมของญี่ปุ่น ได้แก่ Apple Store, Dior, Chanel, Gucci, H&M, Hermès, Louis Vuitton และอื่นๆ เรียกได้ว่าเป็นศูนย์รวมแทบจะทุกยี่ห้อดังทั่วโลกเลยก็ว่าได้

ค่ำ รับประทานอาหารอิสระ

เดินทางเข้าสู่ที่พัก มาตรฐานระดับ 4-5 ดาว



www.paradiseintertour.com

Line: @paradiseintertour





วันที่ห้า : ศาลเจ้านันบะ ยาชากะ - อีออน มอลล์ รังกุ เซ็นัน - โอซาก้า (สนามบินคันไซ) - กรุงเทพฯ (สนามบินสุวรรณภูมิ)

เช้า รับประทานอาหารเช้า ณ ห้องอาหารภายในโรงแรม

- **ศาลเจ้านันบะ ยาชากะ** มีลักษณะโดดเด่น คือ วิหารเป็นรูปหัวสิงโตอ้าปากกว้าง มีความเชื่อว่าปากขนาดใหญ่จะสามารถกลืนกินสิ่งไม่ดีต่าง ๆ ปิดปากความชั่วร้ายให้หายไปและนำพามาโชคลาภเข้ามา ทำให้ได้โชคเรื่องชัยชนะ ศาลเจ้าแห่งนี้จึงมีผู้นิยมเข้ามากราบไหว้ขอพรเป็นอย่างมาก โดยเฉพาะด้านการเงิน, โชคลาภ, การเรียน, การงาน, การแข่งขัน และการค้าขาย
- **ตลาดปลาคูโรมง** เป็นตลาดยอดฮิตและเก่าแก่ที่สุดแห่งหนึ่งในโอซาก้า หลายคนยกย่องให้เป็นครัวแห่งโอซาก้า โดยเสน่ห์ของตลาดแห่งนี้คือ อาหารที่ขายมีทั้งของสด และปรุงสำเร็จพร้อมกินสามารถเลือกที่จะทานหน้าร้าน หรือภายในร้าน อาทิ กุ้งมังกร ไข่ปูยักษ์ ปลาไหลย่าง ทูน่า แซลมอน หอยเม่น หอยเชลล์ โอคโทพียากิ และขนม ผลไม้ต่างๆ

กลางวัน มื้ออาหารอิสระ

- **รังกุ เอาร์ทเล็ต** แหล่งช้อปปิ้งใหญ่ใกล้กับสนามบินคันไซ ให้ท่านเพลิดเพลินกับการเลือกซื้อสินค้า “แบรนด์เนม” ชื่อดังหลากหลายและสินค้าดีราคาพิเศษ อาทิ เครื่องสำอาง, เครื่องประดับ, เสื้อผ้า, กระเป๋า, รองเท้าอุปกรณ์กีฬา, เครื่องใช้ไฟฟ้า และยังเป็นแหล่งรวมสินค้าแบรนด์ญี่ปุ่นโกอินเตอร์มากมาย อาทิ MK Michel Klein, Morgan, Elle, Cynthia Rowley ฯลฯ พร้อมทั้งเลือกซื้อกระเป๋า Bally, Prada, Gucci, Diesel, Tumi, Gap, Armani ฯลฯ หรือจะเลือกดูเครื่องประดับ และนาฬิกาหรูอย่าง Tag Heuer, Agete, S.T. Dupont, Tasaki ฯลฯ รวมไปถึงรองเท้าแฟชั่น Hush Puppies, Scotch Grain, Skechers, Hogan ฯลฯ หรือเลือกซื้อสินค้าแบรนด์ Aigle, Bandai Asobi, Hakka Kids, Miki House และสินค้าอื่นๆ อีกมากมาย

สมควรแก่เวลาเดินทางนาค่านเดินทางสู่ สนามบินคันไซ

... น. ถึง สนามบินคันไซ ทำการเช็คอินและโหลดกระเป๋าสัมภาระ เพื่อเดินทางกลับสู่ประเทศไทย

... น. ออกเดินทางสู่ กรุงเทพฯ โดยสายการบิน... เที่ยวบินที่ ...

... น. เดินทางถึง สนามบินสุวรรณภูมิ กรุงเทพฯ โดยสวัสดิภาพ พร้อมความประทับใจ



www.paradiseintertour.com

Line: @paradiseintertour



เงื่อนไขการจองทัวร์

ทัวร์ส่วนตัว

จอง

เงื่อนไขการจอง

- กรุณาชำระมัดจำ 50% หลังจากทำการจอง พร้อมจัดส่งเอกสารการจองมายังบริษัทฯ
- กรุณาชำระค่าทัวร์ส่วนที่เหลือ 45 วันก่อนออกเดินทาง
- กรณีทำการจองก่อนวันเดินทาง ภายใน 30 วัน ทางบริษัทขอสงวนสิทธิ์ในการเก็บค่าทัวร์เต็มจำนวน

ยกเลิก

เงื่อนไขการยกเลิก

- ยกเลิก **ไม่น้อยกว่า 30 วันก่อนการเดินทาง** (ไม่นับวันเดินทาง) คืนเงินค่าทัวร์ หลังหักค่าใช้จ่ายที่เกิดขึ้นจริงเพื่อการเตรียมการนำเที่ยว ทั้งหมด เช่น ค่าบริการแลนด์ ต่างประเทศ เป็นต้น"
- ยกเลิก **ไม่น้อยกว่า 25 วันก่อนเดินทาง** (ไม่นับวันเดินทาง) คืนเงินร้อยละ 50 ของค่าใช้จ่ายที่เกิดขึ้นจริงเพื่อการเตรียมการนำเที่ยว
- ยกเลิก **น้อยกว่า 0-24 วันก่อนการเดินทาง** ทางบริษัทฯ ขอสงวนสิทธิ์ ไม่สามารถคืนเงินค่าทัวร์ได้ทั้งหมด
- การ **ยกเลิกเดินทางช่วงเทศกาลวันหยุด เช่น ปีใหม่, สงกรานต์** ยกเลิก **ไม่น้อยกว่า 45 วันก่อนการเดินทาง** (ไม่นับวันเดินทาง) คืนเงินค่าทัวร์ หลังหักค่าใช้จ่ายที่เกิดขึ้นจริงเพื่อการเตรียมการนำเที่ยว

*เงื่อนไขเป็นไปตามที่บริษัทกำหนดเท่านั้น

CONTACT US

Website : www.paradiseintertour.com

Line : @paradiseintertour

Tel : 087-489-8888

E-mail : paradiseinter279@gmail.com

