

Paradise

INTER TOUR



Hot!

SAFARI ISLAND + MAAFASHI

5 วัน 4 คืน

เริ่มต้น
เพียง **44,900.-**

Highlights

- พักห้องกลางน้ำ 2 คืน All Inclusive + Seaplane รีสอร์ท 4 ดาว Safari Island Maldives
- พัก Maafushi Local Island 2 คืน โรงแรมใหม่ ติดชายหาด 4 ดาว Kaani Palm Beach Maafushi
- One day trip ดำน้ำกับฉลาม ดำน้ำจุดเรือจม เล่นน้ำกับกระเบน ชมโลมา เทียบ Sandbank



Shark Snorkeling

พักห้องกลางน้ำมัลดีฟส์

บิน Seaplane

**Package ไม่รวมตั๋วเครื่องบิน



MALDIVES
Maafushi Local Island



Travel Itinerary

Day 1

กรุงเทพฯ-มัลดีฟส์-Safari Island

- พักผ่อนตามอัธยาศัย
- อาหารเย็น

Day 2

Safari Island

- อาหารเช้า-กลางวัน-เย็น
- พักผ่อนตามอัธยาศัย

Day 3

Safari Island - Kaani Palm Beach Hotel Maafushi

- พักผ่อนตามอัธยาศัย
- อาหารเช้า-เย็น

Day 4

มาฟูชี-ดำน้ำ 2 จุด-ปิกนิก Sand bank - เที่ยวเกาะท้องถิ่น-ล่องเรือชมโลมา

- อาหารเช้า-กลางวัน-เย็น
- Vavoo Atoll (Shark Snorkeling)
- Vaavu Shipwreck
- ปิกนิก Sandbank trip
- เที่ยวเกาะท้องถิ่น
- Dolphin trip

Day 5

มาฟูชี-กรุงเทพฯ

- อาหารเช้า

กิจกรรมออกทริป ดำน้ำ ไม่สามารถรับประกันได้ว่าเจอสัตว์น้ำ 100%
เนื่องจากการทำกิจกรรมที่เป็นไปตามวิถีธรรมชาติ

**บริการถ่ายภาพ แVDO ฟรี



Kaani Palm Beach



Safari Island



MAAFUSHI ISLAND



TRIP TO MAAFUSHI ISLAND...

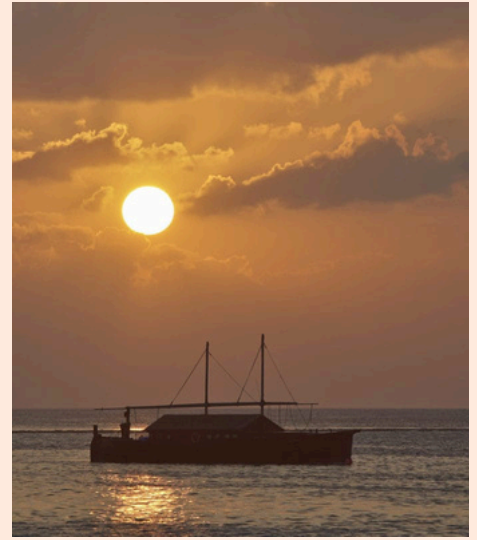
Maafushi / เกาะมาฟูชิ เกาะชาวบ้านชาว ประมง เน้นกิจกรรม (ประเทศมัลดีฟส์)

เกาะมาฟูชิ หมู่เกาะแห่งนี้ เป็นเกาะชุมชนชาวบ้านเกาะเล็ก ๆ มีประชากรอาศัยอยู่ประมาณ 2000-3000 คน อาชีพทำการประมง บริการนักท่องเที่ยวชมธรรมชาติอันงดงามของทะเล พาเที่ยวชมและทำกิจกรรม กับ สัตว์โลกสวยงามใต้ท้องทะเลที่หาดูยาก เช่น ดำน้ำถ่ายรูปกับปลาฉลาม ชมเต่าทะเล ชมปลาโลมา ชมปลากะเบน และ ดำน้ำดูปะการัง ปลาสวยงามมากมาย

การเดินทางมายังเกาะนี้ เดินทางโดยเรือเฟอร์รี่ จากสนามบินนานาชาติ มัลดีฟส์ หรือเรียกสั้นๆ ว่าสนามบินมาเล่ินเอง หรือจะเดินทางโดยสปีดโบ๊ทเพียง 30 นาที ที่พักบนเกาะมาฟูชิมา ให้เลือกมากมาย อย่างเช่นโรงแรม **KAANI PLAM BEACH RESORT 4** ดาว เปิดใหม่ตั้งอยู่บนหาด BIKINI มีหาดส่วนตัวพักผ่อนเล่นน้ำ มีกิจกรรมทางน้ำให้นักเที่ยวเช่น พายเรือคายัค Paddle board ถือว่าดีเลยทีเดียว โรงแรมห้องพักกว้างขวาง สะอาด ตกแต่งหรูหรา สะดวกสบายกับการพักผ่อนห้องพักปรับอากาศพร้อมโทรทัศน์จอแบนระบบช่องสัญญาณดาวเทียม บริการอินเทอร์เน็ตไร้สาย (WiFi) ฟรี และจักรยานสำหรับใช้งานฟรี

****เกาะมาฟูชิไม่มีเครื่องดื่มแอลกอฮอล์ขายและห้ามนำเข้า
ด้วยข้อจำกัดของกฎหมาย และเป็นประเทศมุสลิม**



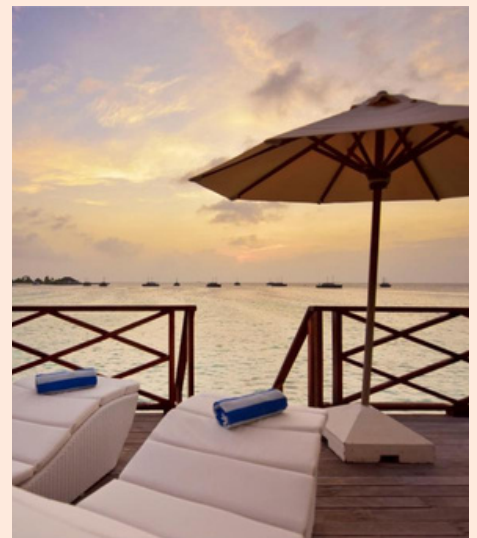


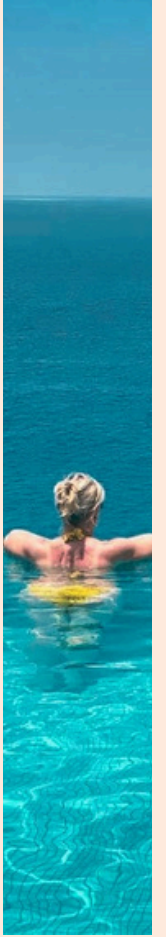
SAFARI ISLAND MALDIVE



S A F A R I
I S L A N D
RESORT - SAFARI - SPA

จากสนามบิน เดินทางโดย Seaplane เพียง 25 นาที สู่ Safari Island, Maldives เป็นรีสอร์ท 4 ดาว ตั้งอยู่บริเวณ North Ari Atoll พักห้อง Water Villa วิลล่ากลางน้ำ พร้อมระเบียงชมวิวกะเผลาโรมา ให้บริการแบบ All Inclusive ที่รวมอาหารทุกมื้อและเครื่องดื่มไม่อื่น!!



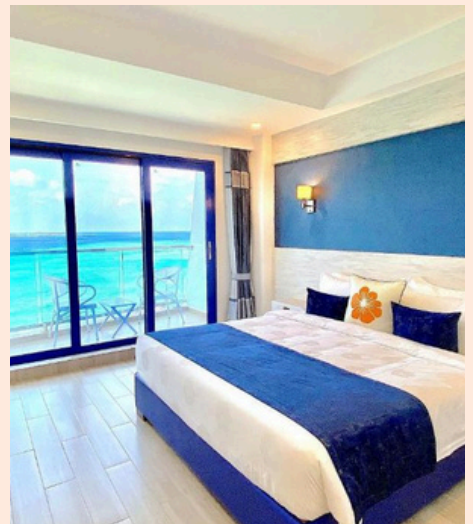


KAANI PALM BEACH HOTEL MAAFUSHI



KAANI
HOTELS

จากสนามบิน เดินทางโดย Speed boat เพียง 25 นาที สู่เกาะ Maafushi เกาะท้องถิ่นที่มีธรรมชาติที่สมบูรณ์ เข้า โรงแรม Kaani Palm Beach Hotel 4 Star เปิดใหม่ ติดชายหาด Bikini Beach ห้อง Deluxe Seaview with Balcony มีระเบียงชมวิวกะเลทุกห้อง



Day 1

โปรแกรมทัวร์ กรุงเทพฯ-มัลดีฟส์-Safari Island



อาหารเป็น International buffet



06.00 น ผู้โดยสารเช็คอินด้วยตัวเองสนามบินดอนเมืองอาคารผู้โดยสารขาออกระหว่างประเทศควรงั่งสนามบินก่อนเครื่องออกเดินทาง 2-3 ชั่วโมง ทางเข้าประตู 1-2

09.15 น สายการบินแอร์เอเชีย FD175 ออกเดินทาง

11.40 น ถึงนามินมาเลย์ ประเทศมัลดีฟส์
ใช้เวลาบิน 4 ชั่วโมง

13.30 น ทำการเช็คอินเคาน์เตอร์ โรงแรมประตูทางออกสนามบิน **Safari Island Resort Counter A11**
ได้เวลานัดหมายนำท่านขึ้น Seaplane 25 นาที เดินทางสู่ **Safari Island Resort** รสสมชาติที่สมบูรณ์



14.00 น เข้าพักห้อง Water Villa วิลล่ากลางน้ำ พร้อมระเบียงชมวิวกะเลพาโนรามา อิสระพักผ่อน เล่นน้ำชายทะเล หรือสระว่ายน้ำ

18.00 น รับประทานอาหารเย็นแบบ International Buffet บริการเครื่องดื่มรวมแอลกอฮอล์แบบไม่จำกัดที่บาร์
อิสระพักผ่อนตามอัธยาศัย พัก Water Villa วิลล่ากลางน้ำ



Day 2 สัมผัสประสบการณ์ Water Villa @ Safari Island All Inclusive

 อาหารเช้า-กลางวัน-เย็น International Buffet



08.00 น. รับประทานอาหารเช้าแบบ
International Buffet

09.00 น. เพลิดเพลินกับกิจกรรมของรีสอร์ท เช่น
snorkeling หน้าห้องพัก เล่นน้ำสระว่ายน้ำ
นั่งชิลล์ริมทะเลพร้อมเครื่องดื่มเย็นๆ ที่บาร์

12.00 น. บริการอาหารกลางวันแบบ
International Buffet บริการเครื่องดื่มรวม
แอลกอฮอล์แบบไม่จำกัดที่บาร์

13.00 น. พักผ่อนริมชายหาด เล่นน้ำทะเลตามอัธยาศัย
หรือกิจกรรมดำน้ำตามตารางของรีสอร์ท

18.00 น. รับประทานอาหารเย็นแบบ
International Buffet บริการเครื่องดื่มรวม
แอลกอฮอล์แบบไม่จำกัดที่บาร์
อิสระพักผ่อนตามอัธยาศัย
พัก Water Villa วิลล่ากลางน้ำ



Day 3 Safari Island - Kaani Palm Beach Hotel Maafushi

 อาหารเช้า - เป็น International buffet



- 08.00 น. รับประทานอาหารเช้าแบบ International Buffet
- 12.00 น. Check out เดินทางสู่สนามบิน
- 14.30 น. ติดต่อ **Counter C13** Kaani Hotel แล้วเดินทางโดย Speed boat 25 นาทีสู่เกาะ Maafushi เกาะท้องถิ่นที่มีธรรมชาติที่สมบูรณ์ เข้าพัก โรงแรม Kaani Palm Beach Hotel 4 Star เปิดใหม่ ติดชายหาด Bikini Beach เข้าพักห้อง Deluxe Seaview with Balcony มีระเบียงชมวิวกะเลทุกห้อง
- 16.00 น. อีสาระกับการพักผ่อน เล่นน้ำทะเลชายหาด หรือ สระว่ายน้ำ Rooftop Infinity pool
- 18.00 น. รับประทานอาหารเย็นแบบ International Buffet



Day 4

Real Break Explorer ดำน้ำตื้นกับฉลาม - ดำน้ำจุดเรือจม - ปิกนิก Sand bank - เที่ยวเกาะท้องถิ่น (เล่นน้ำกับกระเบน) - ล่องเรือชมโลมา



อาหารเช้า-กลางวัน-เย็น International Buffet

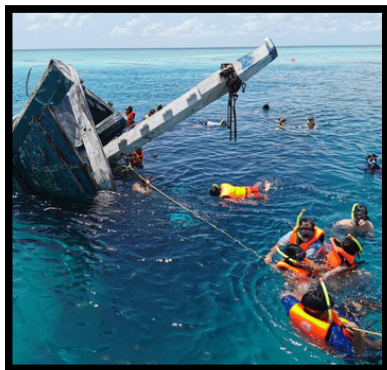


08.00 น รับประทานอาหารเช้าแบบ International Buffet

09.00 น ดำน้ำตื้นกับฝูงฉลาม Nurse shark ณ Vavoo Atoll ซึ่งนับเป็นไฮไลต์ของทริปนี้ จากนั้นดำน้ำจุดเรือจม Vaavu Shipwreck จุดดำน้ำที่มีชื่อเสียงของมัลดีฟส์

**** หมายเหตุ.**

ในการออกทริปดำน้ำกับฉลาม ให้ใช้ความระมัดระวังอย่าพยายามเข้าใกล้ในขณะที่ฉลามรวมฝูง อาจเกิดอุบัติเหตุโดนฉลามกัดโดยไม่ตั้งใจ ซึ่งในกรณีนี้ ประกันอุบัติเหตุระหว่างท่องเที่ยว จะเคลมประกันไม่ได้ **



12.00 น รับประทานอาหารกลางวันแบบปิกนิก ณ Sandbank เนินทรายกลางทะเลความมหัศจรรย์ของมัลดีฟส์ (มื้อที่ 3)



13.00 น เที่ยวเกาะท้องถิ่น ชมวิถีชาวมัลดีฟส์ เล่นน้ำชายหาด หากโชคดีพบกับฝูงกระเบนที่มาแหวกว่ายริมชายหาด จากนั้น เพลิดเพลินกับล่องเรือชมโลมา ที่มาหยอกล้อโต้คลื่นเล่นกับเรือระหว่างเดินทางกลับเกาะ Maafushi

15.00 น พักผ่อนตามอัธยาศัย

18.00 น รับประทานอาหารเย็นแบบ International Buffet



Day 5

Maafushi - កុងពេជ្យ

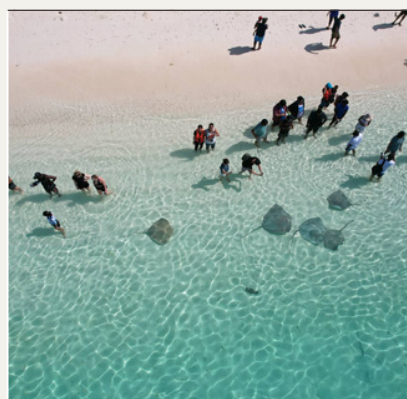
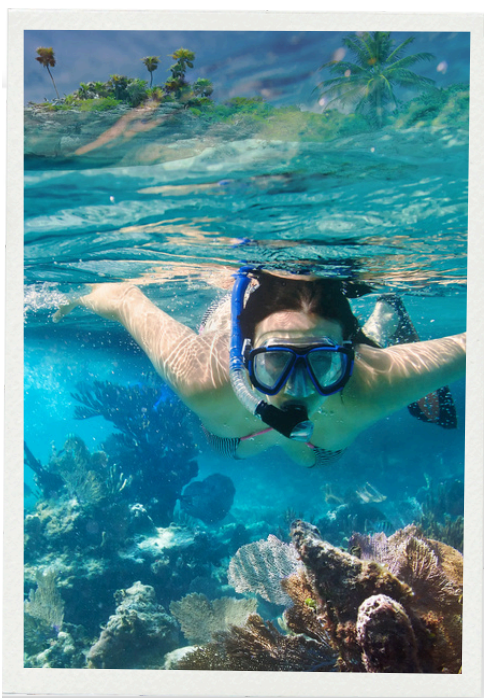


อาหารเช้า International Buffet

- 08.00 น. รับประทานอาหารเช้าแบบ International Buffet
- 09.00 น. เดินทางกลับด้วย Speed boat สู่ท่าอากาศยาน Male ด้วยสวัสดิภาพ พร้อมความประทับใจ
- 10.00 น. เช็กอินเคาน์เตอร์สายการบิน แอร์เอเชีย
- 12.00 น. เครื่องออกเดินทางจากสนามบินมาเล่ โดยเที่ยวบิน FD176
- 19.00 น. ถึงท่าอากาศยานดอนเมืองโดยสวัสดิภาพ



ENJOY MAAFUSHI



อัตราค่าบริการ

Water villa All Inclusive 2 night + Maafushi 2 night (5 day 4 night)

| Baht/Person | 4 - 30 Apr | 1 - 31 May | 1 Jun - 25 Jul |
|--|------------|------------|----------------------|
| Water Villa 2 night + Maafushi 2 night + Shark snorkeling | 48,800 | 48,200 | 44,900 |

กรณีอยู่ต่อจะเป็นโปรแกรมอิสระรวมห้องพัก อาหารเช้า อาหารเย็น ของทุกวัน และรวม SPEED BOAT ขากลับสนามบิน โดยสามารถเล่นน้ำทะเลหน้าชายหาด BIKINI BEACH พายคายัค เล่น PADDLE BOARD หรือกีฬาทางน้ำอื่นๆ โดยมีค่าใช้จ่ายเพิ่มเติม ชำระได้ที่โรงแรม เดินเล่นชมวิถีชีวิตของคนบนเกาะ MAAFUSHI หรือสามารถเลือกซื้อทริปเพิ่มเติมดังนี้

*ทริปดำน้ำ 3 จุด MANTA REEF, TURTLE REEF, BIYADHOO REEF 1,200 บาทต่อท่าน

*ทริปดำน้ำกับฉลามวาฬและแมนต้า 3,300 บาทต่อท่าน

*ทริปตกปลายามเย็น 900 บาทต่อท่าน



อัตราค่าบริการนี้รวม

SAFARI ISLAND ALL INCLUSIVE รวม

- ที่พัก Water Villa 2 คืน
- Sea Plane รับส่งท่าอากาศยานมาเล่ - รีสอร์ท ไปด้วย
- All Inclusive Meal อาหารทุกมื้อ เช้า กลางวัน เย็น และเครื่องดื่มเสิร์ฟไม่อั้น ไวน์ cocktail mocktail เบียร์ Sparkling น้ำผลไม้ น้ำอัดลม (10.30 - 22.00)
- แชนวิส เค้ก บริการ 10.00-11.30 และ 15.00-17.00
- ฟรีทริปดำน้ำหรือเที่ยวเกาะท้องถิ่น โดยขึ้นอยู่กับตารางการจัดกิจกรรมของทางรีสอร์ท จำนวนผู้เข้าร่วม สภาพอากาศ หากไม่ได้เข้าร่วมหรือแจ้งยกเลิกโดยทางรีสอร์ท ไม่สามารถคืนเงินหรือชดเชยอื่นๆ แทนได้ (มีโอกาที่จะไม่ได้เข้าร่วมกิจกรรมนี้ได้ในช่วงการเข้าพักหากไม่มีการจัดกิจกรรมในช่วงนั้น ซึ่งต้องเช็คที่รีสอร์ทในวันเข้าพักอีกครั้ง)
- Welcome drink
- ฟรี อุปกรณ์ดำน้ำ
- ฟรี มินิบาร์ตามรายการที่รีสอร์ทกำหนด
- ฟรี Wi-Fi ทั้งในห้องและส่วนกลาง
- พิทเนต แบทมินตัน เทเบิลเทนนิส สระว่ายน้ำ
- ประกันอุบัติเหตุเงิน 1,000,0000 บาท+ค่ารักษาพยาบาล 500,000บาท
- Service Charge 10% ,Maldives GST Tax 12% ,Green tax

KAANI PALM BEACH MAAFUSHI HOTEL HALF BOARD รวม

- ห้องพัก Deluxe seaview with balcony 2 คืน
- Speed boat รับส่งท่าอากาศยานมาเล่ - รีสอร์ท ไปด้วย
- รวมอาหารเช้า อาหารเย็น ทุกมื้อ
- อาหารกลางวันแบบปิกนิก Sandbank trip 1 มื้อ
- ทริปปดำน้ำกับฉลาม Nurse shark
- ทริปปดำน้ำจุดเรือจม Vavoo Shipwreck
- เที่ยวเกาะท้องถิ่น (เล่นน้ำกับกระเบน)
- นั่งเรือชมโลมา
- อุปกรณ์ดำน้ำ ผ้าเช็ดตัว
- สระว่ายน้ำ InfinityPool
- บริการถ่ายภาพระหว่างออกทริป
- เจ้าหน้าที่ดูแลระหว่างกิจกรรมต่างๆ
- บริการฟรี Wi Fi ทั้งในห้องและส่วนกลาง
- ประกันอุบัติเหตุเงิน 1,000,0000 บาท+ค่ารักษาพยาบาล 500,000บาท
- Service Charge 10% ,Maldives GST Tax 12% ,Green tax



อัตราค่าบริการ ไม่รวม

- ไม่รวมค่าตัวเครื่องบิน
- ไม่รวม ค่ามินิบาร์ เครื่องดื่มต่างๆนอกเหนือรายการ
- ไม่รวมค่ากิจกรรมอื่นๆ อยู่นอกเหนือจากรายการที่ระบุ
- ค่าภาษีมูลค่าเพิ่ม 7% และ ภาษีหัก ณ ที่จ่าย 3%

เงื่อนไขการจอง



เงื่อนไขการจองทัวร์

- ทำการจองล่วงหน้าอย่างน้อย 35-45 วันก่อนเดินทาง
- งวดแรกชำระภายใน 24 ชั่วโมงหลังจากยืนยันการจอง
- ชำระงวดแรก 50%
- ชำระงวดที่2ชำระ ก่อนเดินทาง 45 วันเต็มจำนวน
- หากทำการจองน้อยกว่า 45 วัน ชำระเต็มจำนวน
- รับชำระด้วยบัตรเครดิต มีค่าธรรมเนียมบัตร 3%



เงื่อนไข และ ข้อกำหนด

- ทำการจองโดยชำระเงินแล้ว ไม่สามารถยกเลิกเพื่อขอเงินคืนได้ ทุกกรณี
- บริษัทขอสงวนสิทธิ์ในการรับผิดชอบความเสียหายใดๆ ที่เกิดจากสายการบิน ,สภาพอากาศ,การเมือง,การถูกเจ้าหน้าที่ตรวจคนเข้าเมืองของประเทศมีลดีพส์ปฏิเสธการเข้า-ออก ด้วยเหตุผลใดๆ ก็ตาม ถือเป็นเหตุผลซึ่งอยู่นอกเหนืออำนาจและความรับผิดชอบของบริษัทฯ ทางบริษัทฯ ขอสงวนสิทธิ์ที่จะไม่คืนเงินบางส่วนหรือทั้งหมด
- พาสปอร์ตผู้เดินทางจะต้องมีอายุเหลือมากกว่า 6 เดือน ก่อนเดินทาง นับจากวันเดินทางไป-กลับและจะต้องอยู่ในสภาพสมบูรณ์ไม่ชำรุด ซาด
- ในระหว่างการท่องเที่ยวนี้ หากท่านไม่ใช้บริการใดๆ ไม่ว่าจะทั้งหมดหรือบางส่วน ถือว่าท่านสละสิทธิ์ไม่สามารถเรียกร้องขอคืนค่าบริการได้