

กำหนดการเดินทาง : มิถุนายน – ตุลาคม 2567

วันแรก (1) สนามบินสุวรรณภูมิ กรุงเทพฯ

20.30 น. พร้อมกันที่ สนามบินสุวรรณภูมิ อาคารผู้โดยสารขาออก ชั้น 4 ประตู 2 แถว C สายการบิน ไทยเวียดเจ็ทแอร์ (VZ) เจ้าหน้าที่บริษัทฯ คอยให้การต้อนรับและอำนวยความสะดวกด้านเอกสารและสัมภาระก่อนออกเดินทาง

วันที่สอง (2) สนามบินสุวรรณภูมิ – สนามบินฟุกุโอกะ ประเทศญี่ปุ่น – ซากะ – ศาลเจ้า ยูโทคุ อินาริ (กลกิโมโน) – นางาซากิ – Huis Ten Bosch ธีมปาร์คที่ใหญ่ที่สุดในโลก ในญี่ปุ่น – พัก Nikko Hotel ใน Huis Ten Bosch

00.30 น. ✈️ เห็นฟ้าสู่ เมืองฟุกุโอกะ โดยสายการบินเวียดเจ็ทแอร์ (VZ) เที่ยวบินที่ **VZ 810** (ใช้เวลาบิน 5.25 ชั่วโมง) (บริการเสมือน Full service รวมน้ำหนักโหลด 20 กก. ถู้อื่นเครื่อง 7 กก. + ที่นั่ง และอาหารร้อนบนเครื่องฯ ไป-กลับ)

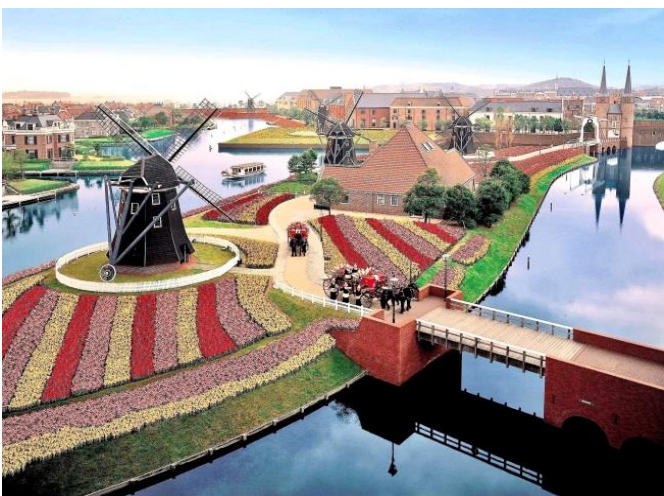
07.55 น. ถึง **สนามบินฟุกุโอกะ** มินครฟุกุโอกะ เป็นเมืองหลวง และเมืองที่ใหญ่ที่สุดบนเกาะคิวชู (Kyushu) ตั้งอยู่ตอนใต้สุดของประเทศญี่ปุ่น ได้รับการยกย่องว่าเป็นเมืองที่น่าอยู่ที่สุดในโลกเป็นอันดับที่ 12 จากนิตยสาร Monocle **** สำคัญมาก !! ประเทศญี่ปุ่นไม่อนุญาตให้นำอาหารสด จำพวก เนื้อสัตว์ พืช ผัก ผลไม้ เข้าประเทศ หากฝ่าฝืนมีโทษปรับและจับ ****(เวลาท้องถิ่นเร็วกว่าประเทศไทย 2 ชั่วโมง กรุณาปรับนาฬิกาของท่านให้เป็นเวลาท้องถิ่น เพื่อความสะดวกในการนัดหมาย) หลังผ่านพิธีการตรวจคนเข้าเมืองและศุลกากรเรียบร้อยแล้ว ...ออกเดินทางสู่ จังหวัดซากะ **ชมศาลเจ้ายูโทคุ อินาริ (Yutoku Inari) 1 ใน 3 ศาลเจ้าที่ใหญ่ที่สุดในโลกในญี่ปุ่น** เป็นศาลเจ้าเก่าแก่ในศาสนาพุทธนิกายชินโต อายุกว่า 300 ปี สร้างขึ้นในปี ค.ศ. 1688 เป็นศาลเจ้าประจำตระกูลนาเบะชิมะ ไฮไลท์ของศาลเจ้าแห่งนี้คือ ตั้งตระหง่านอยู่บนเนินสูง สามารถมองเห็นอาคารไม้สีแดง และเสาโทริอิที่ตั้งเรียงรายอยู่ท่ามกลางหมุ่นต้นไม้ และเชื่อกันว่าศาลเจ้าแห่งนี้เป็นที่ประทับของเทพเจ้าศักดิ์สิทธิ์ที่ประชาชนชาวญี่ปุ่นต่างเคารพและนิยมมาสักการะขอพรเกี่ยวกับความสำเร็จด้านธุรกิจ และความปลอดภัย อีกทั้งยังเป็นสถานที่ถ่ายทำละครเรื่อง **กลกิโมโน**





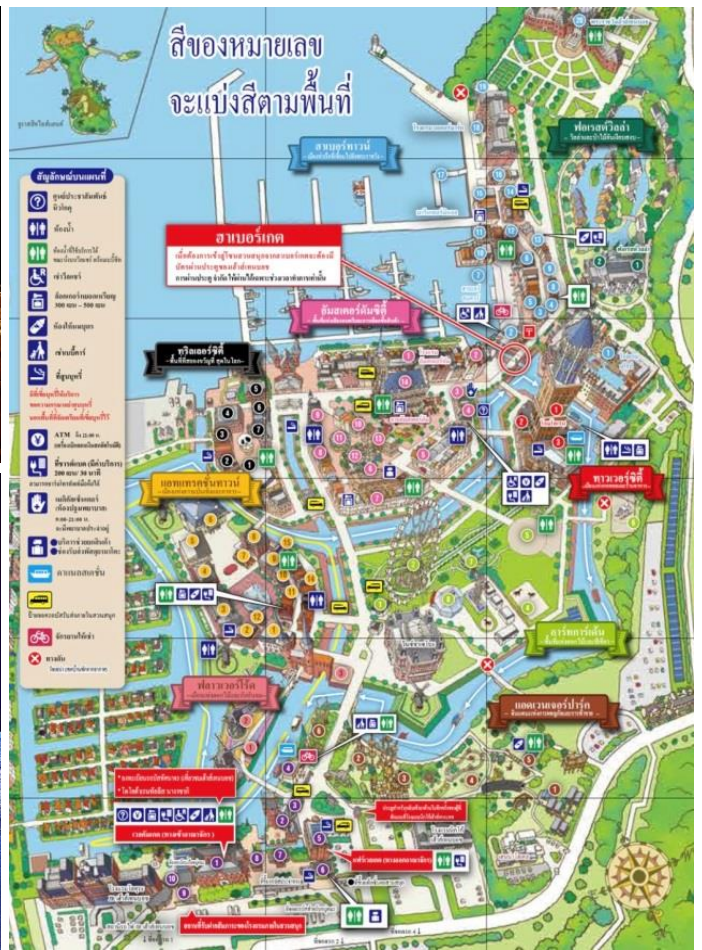
เที่ยง **📍** รับประทานอาหารกลางวัน ณ ภัตตาคาร

บ่าย เดินทางต่อไปยัง **Huis Ten Bosch** หรือ หมู่บ้านฮอลแลนด์ (รวมค่าเข้าชม) เป็นธีมปาร์คที่ใหญ่ที่สุดในญี่ปุ่น ครอบคลุมพื้นที่ถึง 1,520,000 ตร.ม. ตั้งอยู่ในเมืองซาเซโบะ จังหวัดนางาซากิ บรรยากาศให้ความรู้สึกเหมือนท่านท่องเที่ยวอยู่ในยุโรป ออกแบบให้เป็นเมืองเล็กๆ ประกอบด้วย พิพิธภัณฑ์ โรงแรม ร้านอาหาร ท่าเรือ สวนดอกไม้ และเครื่องเล่นกว่า 50 ชนิด พร้อมการแสดงต่างๆ บนเวที ฯลฯ





พิเศษ !! ให้ท่านได้ชมและถ่ายรูปเทศกาลดอกไม้ตามฤดูกาล อาทิเช่น เดือนพฤษภาคม ชมเทศกาล ดอกกุหลาบ, เดือนมิถุนายน ชมเทศกาลดอกไฮเดรนเยีย, เดือนกรกฎาคม ชมเทศกาลดอกทานตะวัน ซึ่งจะสลับสับเปลี่ยนกันไปตามฤดูกาลต่าง ๆ
อิสระอาหารค่ำตามอัธยาศัย เพื่อให้ท่านได้ใช้เวลาเต็มที่ในสวนสนุก (มีไกด์แนะนำ)



เย็น

➡ พักค้างคืน ณ โรงแรม **NIKKO HUIS TEN BOSCH (★★★★)** หรือเทียบเท่า มีบริการ PUBLIC BATH ให้ท่านได้แช่ เพื่อเป็นการผ่อนคลายจากความเหน็ดเหนื่อย



วันที่สาม

(3) นางาซากิ - Tosu Premium Outlets - ย่านเมืองเก่ามาเมดะ มาจิ (Little Kyoto) : พิพิธภัณฑ์เกียะญี่ปุ่น - ศาลเจ้าเกียะ - พิพิธภัณฑ์ตุ๊กตาญี่ปุ่นฮินะ - โออิตะ - ยูฟูอิน หมู่บ้านในฝัน - ทะเลสาบคินริน - เบปปุ เมืองหลวงออนเซ็น - อาบน้ำแร่แช่ออนเซ็น

📍 รับประทานอาหารเช้า ณ ห้องอาหารของโรงแรม

เช้า

ออกเดินทางสู่ **โทสุพรีเมียมเอาท์เล็ต** (Tosu Premium Outlets) แหล่งช้อปปิ้งเอาท์เล็ตครบวงจรที่ได้รับความนิยมมากที่สุดแห่งหนึ่งในจังหวัดซากะ ซึ่งจะมีร้านค้าของแบรนด์ชั้นนำและแบรนด์ท้องถิ่นมากกว่า 150 ร้าน มีครบทั้งผู้หญิง ผู้ชาย และเด็กเล็ก ไม่ว่าจะเป็นเสื้อผ้า รองเท้า กระเป๋า เครื่องสำอาง อย่าง Coach, Armani, Timberland, Burberry, Gap, Puma, Levi's, Nike, New Balance, Samsonite และอื่นๆ อีกมากมาย **อิสระรับประทานอาหารเช้าตามอัธยาศัยเพื่อให้ท่านได้เลือกช้อปปิ้งได้เต็มที่**



บ่าย

นำท่านเดินไปยัง **ย่านเมืองเก่ามาเมดะ มาจิ** (Mameda-machi) บรรยาศย้อนยุคไปยังสมัยเอโดะกว่า 400 ปี ได้รับการขนานนามว่าเป็น **Little Kyoto** แห่งคิชู ตั้งอยู่ในเมืองฮิตะ (Hita) จังหวัดโออิตะ บ้านเรือน ร้านค้ายังคงมีกลิ่นอายแบบญี่ปุ่น ถือได้ว่า ฮิตะเป็นเมืองแห่งไม้สนและรองเท้าเกียะ อิสระให้ท่านได้ชิม-ช้อปปิ้ง-แชะ ในร้านที่ตั้งเรียงรายโดยรอบ ชมพิพิธภัณฑ์รองเท้าเกียะ ศาลเจ้าเกียะ แชะรูปกับรองเท้าเกียะยักษ์ สูงกว่า 4 เมตร น้ำหนักกว่า 1,000 กก. แวะร้านฮิตะโซยุ (ซีอิ๊ว) พร้อมชมพิพิธภัณฑ์ตุ๊กตาฮินะกว่า 4,500 ตัว ซึ่งบางตัวมีอายุกว่า 300 ปี ชมรถแห่สมบัติของเมือง ณ พิพิธภัณฑ์ Hita Gion Yamaboko Kaikan โรงบ่มสาเกคุนโจและพิพิธภัณฑ์โรงบ่มสาเกคุนโจ **(ไม่รวมค่าเข้าชม หากมี)** ฯลฯ



เดินทางต่อไปยัง **ยูฟูอิน หมู่บ้านในฝัน** ต้นแบบ OTOP ของประเทศญี่ปุ่น ตั้งอยู่ในจังหวัดโออิตะ ซึ่งเป็นแหล่งออนเซ็นอันดับหนึ่งของญี่ปุ่น มากถึง 4,381 แห่ง หมู่บ้านจำลองสไตลยุโรปโบราณ มีต้นแบบจาก "Bibury" ประเทศอังกฤษ ซึ่งได้รับการยกย่องว่าเป็นหนึ่งใน **หมู่บ้านที่สวยงามที่สุดในโลก**



ให้ท่านได้ ชิม-ซ้อป-แชะ ร้านขนมของฝาก ของที่ระลึก ตลอดจนงานแฮนด์เมด ฯลฯ บนถนนยูโนสึโอะ เมื่อเดินไปถึงสุดทางย่านร้านค้า จะได้ชมความงามของ **ทะเลสาบคินริน (Kinrin)** (หากมีเวลาพอ) โดยมีธรรมชาติและหุบเขาเป็นฉากหลัง ซึ่งน้ำในทะเลสาบมาจากน้ำพุร้อน จึงอุ่นตลอดเวลา ... จนได้เวลาอันควร นำท่านต่อไปยัง **เบปปุ (Beppu)** เมืองออนเซ็นยอดนิยมของญี่ปุ่นได้ชื่อว่า **“เมืองหลวงออนเซ็นของญี่ปุ่น”**

เย็น

📍 รับประทานอาหารค่ำ ณ ภัตตาคาร

➡ พักค้างคืน ณ โรงแรม **Kamenoi Hotel Beppu**  หรือเทียบเท่า

ท่านจะได้สัมผัสกับการ**อาบน้ำแร่แช่ออนเซ็น** เพื่อเป็นการผ่อนคลายจากความเหน็ดเหนื่อย เชื่อว่า น้ำแร่จะช่วยให้ผิวพรรณเปล่งปลั่งดูอ่อนเยาว์ และระบบการไหลเวียนโลหิตดีขึ้น

**** ไม่แนะนำสำหรับผู้ที่มีโรคความดันโลหิตสูง ****



วันที่สี่

(4) เบปปุ - บ่อนรกทะเลเดือด (อุมิ จิโกกุ) - ฟุกุโอกะ - วัดพระนอน
นันโซอิน พระพุทธรูปนอนทองสำริดที่ใหญ่ที่สุดในโลก - DUTY FREE
- แวะแชะรูปกับหุ่นกันดั้มยักษ์ตัวใหม่ล่าสุด - ซ้อปปิ้งย่านเทนจิน/ฮากาตะ
- ชิมอาหารย่านยะไต

เช้า

📍 รับประทานอาหารเช้า ณ ห้องอาหารของโรงแรม

ออกเดินทางสู่ **บ่อนรกทะเลเดือด (Umi jigoku)** (**รวมค่าเข้าชม**) บ่อที่มีขนาดใหญ่ที่สุดและสวยที่สุด จากทั้งหมด 8 บ่อ น้ำภายในบ่อจะเป็นสีน้ำเงินโคลบอลต์หรือมีสีคล้ายกับสีของน้ำทะเล (บ่อนี้จึงมีชื่อว่า อุมิ ที่แปลว่า ทะเล ในภาษาญี่ปุ่น) และมีการละลายของซัลเฟตทำให้มีสีฟ้า รวมถึงความร้อนจึงทำให้มีควันสีขาวโขมง





เดินทางต่อไปยัง **วัดนันโซอิน** (Nanzoin Temple) หรือที่เรียกว่า “**วัดพระนอน**” (รวมค่าเข้าชม) เป็นวัดพุทธที่ตั้งอยู่ในเมืองซาซากุริ เป็น**พระพุทธรูปนอนทองสำริดที่ใหญ่ที่สุดในโลก** โดยมีขนาดความยาว 41 เมตร สูง 11 เมตร หนัก 300 ตัน แกะสลักจากทองสัมฤทธิ์ขึ้นเดียวแล้วหล่อโดยใช้แบบหล่อไล้ซีเมนต์ โดยหลายคนเชื่อว่ารูปปั้นนี้สร้างขึ้นเพื่อปกป้องชาวฟูกูโอกะจากภัยธรรมชาติ บรรยากาศที่เจียบสงบ ขึ้นชื่อ **เรื่องการขอพรโชคลาภ** ควรเตรียมเหรียญ 5 เยน ในการทำบุญโยนเหรียญ ****หมายเหตุ** เป็นวัดที่เคร่งครัดในเรื่องการแต่งกาย ห้ามใส่กางเกง/กระโปรงสั้น เสื้อผ้าที่เปิดเผยร่างกาย ห้ามส่งเสียงดัง และใช้ไม้เซลฟี



****หมายเหตุ** หากไม่สามารถจองคิวเข้าชม **วัดนันโซอิน** ได้ จะเปลี่ยนไป **วัดโทโชจิ** แทน

วัดโทโชจิ (Tochoji Temple) หรือมีอีกชื่อหนึ่งว่า “**นังกาคุซัน** (Nangakuzan)” ตั้งอยู่ในตัวเมืองฟูกูโอกะ เป็นวัดหลักของศาสนาพุทธนิกายชินกอน (Shingon) ของภูมิภาคคิวชู และยังเป็นวัดที่เก่าแก่มากๆ แห่งหนึ่งของญี่ปุ่นอีกด้วย สิ่งที่ทำให้วัดแห่งนี้มีชื่อเสียงมากๆ อีกประการก็ตรงที่มีพระพุทธรูปนั่งทำจากไม้แกะสลัก สูงถึง 10.8 เมตร และหนักมากกว่า 30 ตัน ว่ากันว่า เป็น**พระพุทธรูปนั่งทำจากไม้ที่สูงที่สุดในญี่ปุ่น**



เที่ยง

📍 รับประทานอาหารกลางวัน ณ ภัตตาคาร

ป้าย เดินทางต่อไปยัง **ห้าง DUTY FREE** ให้ท่านได้ซื้อของคุณภาพปลอดภาษี อาทิ เครื่องสำอาง เซรั่ม



โฟมล้างหน้าผ่านภูเขาไฟ คอลลาเจน อาหารเสริม และขนมต่างๆ ฯลฯ

... แวะ**แช่รูปกับหุ่นกันดั้มยักษ์ ณ ห้าง LaLaport (หากมีเวลาพอ)**

จุดเด่นของห้างแห่งนี้คือ **"กันดั้มยักษ์ RX-93FFV"** ที่ตั้งตระหง่านอยู่ด้านหน้า ซึ่งกันดั้มยักษ์ตัวนี้มีความสูงถึง 24.8 เมตร สามารถขยับได้ และยังเป็นหุ่นกันดั้มที่มีขนาดใหญ่ที่สุดในญี่ปุ่น

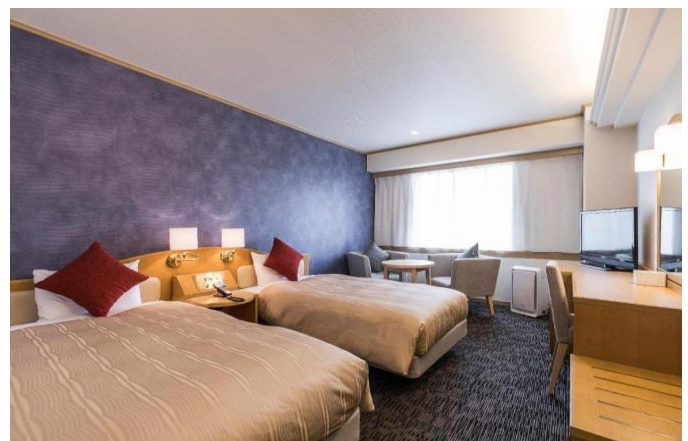
... จากนั้นอิสระให้ท่านช้อปปิ้ง **ย่านเทนจิน (Tenjin)** หรือ **ย่านฮากาตะ (Hakata)** เป็นย่านช้อปปิ้งขนาดใหญ่ใจกลางเมือง รวบรวมแหล่งบันเทิง

และร้านอาหารอย่างครบครันบรรยากาศสุดคลาสสิก หรือจะเป็นย่านของกินอร่อยๆ อย่างเช่น ย่านยะไต (Yatai) หมายถึง ชุมชขายอาหารที่มีขนาดเล็กไม่ใหญ่มาก ที่รวมร้านอาหารแบบฉบับท้องถิ่นเอาไว้มากมาย นับเป็นไฮไลท์หนึ่งที่มาเยือนฟูกูโอกะราคาไม่สูงและอาหารที่ขายมักจะเป็นอาหารง่ายๆ ไม่ว่าจะเป็น ฮากาตะ ราเมง (Hakata Ramen) อาหารขึ้นชื่อของเมืองฟูกูโอกะ ทำจากเส้นราเมงที่บางกว่าทั่วๆ ไปในน้ำซุปกระดูกหมู หม้อไฟ (Oden) ฯลฯ



เย็น อิสระรับประทานอาหารค่ำตามอัธยาศัย เพื่อให้ท่านได้ช้อปปิ้งอย่างเต็มที่ (มีไกด์แนะนำ)

➡ พักค้างคืน ณ โรงแรม **Nishitetsu Inn Fukuoka** หรือเทียบเท่า



วันที่ห้า (5)สนามบินฟุกุโอกะ – สนามบินสุวรรณภูมิ ประเทศไทย

เช้า ออกเดินทางสู่ สนามบินฟุกุโอกะ 🇯🇵 บริการทานด้วยอาหารญี่ปุ่น แบบ BENTO


08.55 น. ✈️ เห็นฟ้ากลับสู่ กรุงเทพฯ โดยสายการบินเวียตเจ็ทแอร์ (VZ) เที่ยวบินที่ **VZ 811** (ใช้เวลาบิน 5.35 ชั่วโมง) (บริการเหมือน Full service รวมน้ำหนักโหลด 20 กก. ถู้อื่นเครื่อง 7 กก. + ที่นั่ง และ อาหารร้อนบนเครื่องฯ ไป-กลับ)



12.30 น. ถึง สนามบินสุวรรณภูมิ โดยสวัสดิภาพ.....พร้อมความประทับใจ 😊😊😊

****หมายเหตุ****

1. โปรแกรมอาจมีการเปลี่ยนแปลงขึ้น-ลงหรือปรับลด-เพิ่มได้ตามความเหมาะสม โดยไม่ต้องแจ้งให้ทราบล่วงหน้า ทั้งนี้ขึ้นอยู่กับผลประโยชน์และความปลอดภัยของผู้เดินทางเป็นหลัก
2. ทางบริษัทฯ ขอสงวนสิทธิ์ไม่คืนเงิน ในกรณีที่ท่านใช้บริการของทางบริษัทฯ ไม่ครบ อาทิเช่น ไม่เที่ยวบางรายการ, ไม่ทานอาหารบางมื้อ เพราะค่าใช้จ่ายทุกอย่าง ทางบริษัทฯ ได้ชำระค่าใช้จ่ายแบบเหมาจ่ายก่อนเดินทางเรียบร้อยแล้ว

วันเดินทาง		อัตราค่าบริการ		
		ผู้ใหญ่ 2-3 ท่าน ท่านละ	เด็ก (อายุไม่เกิน 6 ปี) ไม่เสริมเตียง พักกับผู้ใหญ่ 2 ท่าน	พักเดี่ยว เพิ่มท่านละ
มิถุนายน 2567				
1.	31 พ.ค.-04 มิ.ย. 67 (วันเฉลิมพระชนมพรรษา พระบรมราชินี)	37,900.-	34,900.-	6,900.-
2.	19-23 มิ.ย. 67	34,900.-	31,900.-	6,900.-
3.	26-30 มิ.ย. 67	34,900.-	31,900.-	6,900.-
กรกฎาคม 2567				
4.	05-09 ก.ค. 67	34,900.-	31,900.-	6,900.-
5.	18-22 ก.ค. 67 (วันอาสาฬหบูชา)	38,900.-	35,900.-	6,900.-
6.	25-29 ก.ค. 67 (วันเฉลิมพระชนมพรรษา ร.10)	38,900.-	35,900.-	6,900.-
สิงหาคม 2567				
7.	21-25 ส.ค. 67	36,900.-	33,900.-	6,900.-
8.	28 ส.ค.-01 ก.ย. 67	35,900.-	32,900.-	6,900.-
กันยายน 2567				
9.	04-08 ก.ย. 67	35,900.-	32,900.-	6,900.-
10.	11-15 ก.ย. 67	35,900.-	32,900.-	6,900.-
11.	25-29 ก.ย. 67	35,900.-	32,900.-	6,900.-
ตุลาคม 2567				
12.	02-06 ต.ค. 67	36,900.-	33,900.-	6,900.-
13.	16-20 ต.ค. 67	38,900.-	35,900.-	6,900.-

**** อัตรานี้ไม่รวม ค่าทิปไกด์และคนขับรถ ท่านละ 1,500 บาท ยกเว้นเด็กอายุต่ำกว่า 2 ขวบ ****

- หมายเหตุ :** 1) กรณี Join Land อย่างเดียว หักค่าตัวเครื่องบินออก **9,000** บาท
- 2) เด็กทารก (Infant) อายุไม่เกิน 2 ปี ณ วันเดินทางกลับ ชำระเพียง **8,900** บาท
- 3) ตัว ✈️ VZ รวมน้ำหนักโหลด 20 กก. ถ้อยขึ้นเครื่อง 7 กก. **เพิ่มที่นั่ง + อาหารร้อนบนเครื่อง**
- 4) **ซื้อน้ำหนักเพิ่ม 15 กก. ชำระเพิ่ม 1,200 บาท/เที่ยวบิน**

อัตราค่าบริการรวม

- ✓ ค่าตัวโดยสารเครื่องบินไป-กลับ สายการบิน Vietjet Air (VZ) รวมน้ำหนักโหลด 20 กก. สัมภาระถ้อยขึ้นเครื่อง 7 กก. และที่นั่ง + อาหารร้อนบนเครื่อง
- ✓ ค่าพาหนะรถโค้ชปรับอากาศตามระบุไว้ในรายการ (กฎหมายไม่อนุญาตให้คนขับรถเกิน 12 ชม./วัน)
- ✓ ค่าที่พักห้องละ 2-3 ท่าน ตามโรงแรมที่ระบุไว้ในรายการหรือ ระดับใกล้เคียงกัน
 - △ กรณีชนิดของพักที่ท่านขอมาเต็ม อาทิ ห้อง Twin หรือ ห้อง Double บริษัทฯ ขอสงวนสิทธิ์ในการปรับเป็นห้องชนิดที่โรงแรมมีอยู่ โดยไม่ต้องแจ้งล่วงหน้า
 - △ กรณีเป็นห้องพัก 3 ท่าน (Triple Room) ท่านที่ 3 อาจเป็น การเสริมเตียง Sofa Bed หรือ เสริมฟูกที่นอน ตามมาตรฐานของโรงแรมนั้นๆ
 - △ กรณีวันที่เข้าพักโรงแรมไม่มีห้องนอน 3 คน หรือ เต็ม บริษัทฯ ขอสงวนสิทธิ์จัดเป็น 2 ห้อง **(มีค่าใช้จ่ายเพิ่ม)**
- ✓ ค่าน้ำดื่ม 1 ขวด/วัน/ท่าน
- ✓ ค่าอาหารตามที่ระบุในรายการ
- ✓ ค่าเข้าชมสถานที่ตามที่ระบุในรายการ
- ✓ ค่ามัคคุเทศก์อำนวยความสะดวกตลอดการเดินทาง
- ✓ ค่าประกันอุบัติเหตุ
 - วงเงินเอาประกัน 1,000,000 บาท
 - ค่ารักษาพยาบาล 500,000 บาท
- ✓ ค่าภาษีมูลค่าเพิ่ม (VAT) 7% จากค่าบริการ

เงื่อนไขการชำระเงิน

- ✚ กรุณาชำระเงินมัดจำ **10,000** บาท ภายใน 3 วัน นับจากวันจอง พร้อมสำเนาหนังสือเดินทาง
- ✚ ส่วนที่เหลือทั้งหมด กรุณาชำระก่อนการเดินทาง 30 วัน

อัตราค่าบริการไม่รวม

- ✗ ค่าทำหนังสือเดินทางไทย และเอกสารต่างดาวต่างๆ
- ✗ ค่าอาหาร สำหรับท่านที่ทาน เจ มังสวิรัต หรือ อาหารมุสลิม
- ✗ ค่าใช้จ่ายส่วนตัวของผู้เดินทาง อาทิ ค่าอาหารและเครื่องดื่มนอกเหนือจากรายการ ค่ามินิบาร์ในห้อง ค่าโทรศัพท์ ฯลฯ
- ✗ ค่าภาษีน้ำมันที่สายการบินเรียกเก็บเพิ่มภายหลังจากทางบริษัทฯ ได้จองตัวเครื่องบิน และได้ทำการขายโปรแกรมไปแล้ว
- ✗ ค่าพนักงานยกกระเป๋าที่โรงแรม
- ✗ ค่าทิปไกด์ และ คนขับรถ **1,500 บาท/ท่าน (ขออนุญาตรับที่สนามบินขาไป)**

เงื่อนไขการเดินทาง และการยกเลิก

- ❖ ยกเลิกก่อนการเดินทางตั้งแต่ 30 วันขึ้นไป **คืนเงินค่าทัวร์ โดยหักค่าใช้จ่ายที่เกิดขึ้นจริง** *ในกรณีที่วันเดินทางตรงกับวันหยุดนักขัตฤกษ์ ต้องยกเลิกก่อน 40 วัน*
- ❖ ยกเลิกก่อนการเดินทาง 15-29 วัน ยึดเงิน 50% จากยอดที่ลูกค้าชำระมา และเก็บค่าใช้จ่ายที่เกิดขึ้นจริง
- ❖ ยกเลิกก่อนการเดินทางน้อยกว่า 15 วัน **ขอสงวนสิทธิ์ยึดเงินเต็มจำนวน**
- ❖ กรณีมีเหตุยกเลิกทัวร์ โดยไม่ใช่ความผิดของบริษัททัวร์ คืนเงินค่าทัวร์ โดยหักค่าใช้จ่ายที่เกิดขึ้นจริง (ถ้ามี)
* ค่าใช้จ่ายที่เกิดขึ้นจริง เช่น ค่ามัดจำตัวเครื่องบิน โรงแรม ค่าวีซ่า และค่าใช้จ่ายจำเป็นอื่นๆ
- ❖ บริษัทขอสงวนสิทธิ์ในการปรับเปลี่ยนรายการท่องเที่ยว และ ไม่รับผิดชอบ ในกรณีที่เกิดเหตุสุดวิสัย อาทิ การล่าช้าของสายการบิน การยกเลิกเที่ยวบิน การนัดหยุดงาน การประท้วงจลาจล คำสั่งของเจ้าหน้าที่รัฐ ปัญหาอันเกิดเหตุจากการเมือง ภัยธรรมชาติ อุบัติเหตุ ฯลฯ ซึ่งอยู่นอกเหนือการควบคุมของบริษัท ทั้งนี้จะรักษาผลประโยชน์ของท่านไว้ให้ได้มากที่สุด
- ❖ ในกรณีที่โรงแรมที่ระบุเต็มเนื่องจากเทศกาล วันหยุดประจำปี หรือมีการจัดประชุมสัมมนาใหญ่ ฯลฯ บริษัทขอสงวนสิทธิ์ในการปรับเปลี่ยนโรงแรมที่ใกล้เคียงและมีมาตรฐานระดับเดียวกัน
- ❖ **บริษัทขอสงวนสิทธิ์ในการยกเลิกหรือเลื่อนการเดินทางในกรณีที่มีผู้จองไม่ถึง 20 ท่าน**
- ❖ เมื่อท่านออกเดินทางไปกับคณะแล้ว งดใช้บริการใดบริการหนึ่ง หรือไม่เดินทางพร้อมคณะ ถือว่าท่านสละสิทธิ์ไม่สามารถเรียกร้องค่าบริการคืนได้ ไม่ว่ากรณีใดๆ ทั้งสิ้น เนื่องจากทางบริษัทฯ ได้ชำระค่าใช้จ่ายแบบเหมาก่อนเดินทางเรียบร้อยแล้ว
- ❖ กรณีที่ท่านต้องออกบัตรโดยสารภายในประเทศ เช่น ตัวเครื่องบิน ตัวรถทัวร์ ตัวรถไฟ กรุณาติดต่อสอบถามเพื่อยืนยันกับเจ้าหน้าที่ก่อนทุกครั้ง
- ❖ บริษัทขอสงวนสิทธิ์ ในการไม่รับผิดชอบใดๆ ทั้งสิ้น หากเกิดสิ่งของสูญหายระหว่างการเดินทาง และขอสงวนสิทธิ์ในการเรียกเก็บค่าใช้จ่ายตามจริง กรณีท่านลืมสิ่งของไว้ที่โรงแรมและจำเป็นต้องส่งมายังจุดหมายปลายทางตามที่ท่านต้องการ
- ❖ **คำเตือน! กัญชา-กัญชง** เป็นสิ่งผิดกฎหมายในประเทศญี่ปุ่น โดยหากฝ่าฝืนมีไว้ในครอบครองเพื่อนำเข้า และส่งออกมีโทษจำคุกไม่เกิน 7 ปี กรณีที่มีไว้ในครอบครองเพื่อจำหน่าย มีโทษจำคุกไม่เกิน 10 ปี และปรับไม่เกิน 3 ล้านบาท

****หมายเหตุ :** กรุณาอ่านศึกษารายละเอียดทั้งหมดก่อนทำการจอง เพื่อความถูกต้องและความเข้าใจตรงกันระหว่างท่านลูกค้าและ บริษัทฯ และเมื่อท่านตกลงชำระเงินมัดจำหรือค่าทัวร์ทั้งหมดกับทางบริษัทฯ แล้วทางบริษัทฯ จะถือว่าท่านได้ยอมรับเงื่อนไขข้อตกลงต่างๆ ทั้งหมด