



Japan

5 Lake เสกความสุข

แพ็คเกจ 7 วัน 5 คืน



รายการท่องเที่ยว

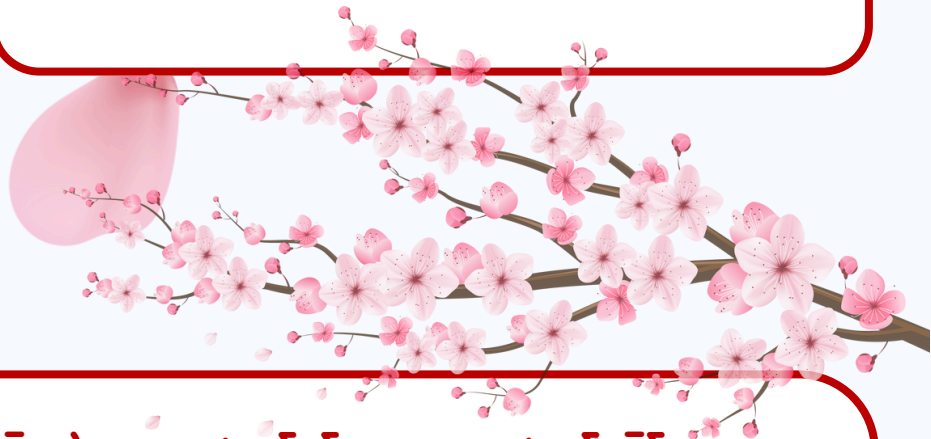
| วัน | รายการทัวร์ | อาหาร | | | ที่พัก | รถ |
|-----|--|-------|--------|------|--------|----|
| | | เช้า | เที่ยง | เย็น | | |
| 1 | กรุงเทพฯ - สนามบินสุวรรณภูมิ | - | - | - | - | - |
| 2 | โตเกียว (สนามบินนาริตะ) - ทะเลสาบโมโตสุโกะ - ทะเลสาบโชจิโกะ | - | | | | |
| 3 | ทะเลสาบไซโกะ - ถ้ำน้ำแข็งนาราซุวะ - ถ้ำลมฟูกาคุ - ชมซากุระหมู่บ้านอียาชิโนะ ซาโตะ | | | | | |
| 4 | ชมซากุระรอบทะเลสาบคาวากุจิโกะ - เจดีย์ชูเรโตะ - สวนโออิชิ | | | | | |
| 5 | ชมซากุระรอบ ทะเลสาบยามานากาโกะ - หมู่บ้านโอชิโนะฮัคไค - โตเกียว - วัดอาซากุสะ - โตเกียวสกายทรี | | | | | |
| 6 | พระราชวังอิมพีเรียล - สวนอุเอโนะ - ซุปป์ิงชินจูกุ | | | | | |
| 7 | เก็บสตอเบอร์รี่ - วัดนาริตะ - อีออน มอลล์ - สนามบินนาริตะ - กรุงเทพฯ (สนามบินสุวรรณภูมิ) | | - | - | - | |



วันแรก กรุงเทพฯ

20:00 น. พร้อมกันที่สนามบิน สุยามบินสุวรรณภูมิ เคาน์เตอร์สายการบิน **การบินไทย** เจ้าหน้าที่คอยให้การต้อนรับพร้อมอำนวยความสะดวกในการเช็คอิน

23:50 น. ออกเดินทางสู่ประเทศญี่ปุ่น โดยสายการบิน **การบินไทย** เที่ยวบินที่ **TG 676**



วันที่สอง : โตเกียว (สนามบินนาริตะ) - ทะเลสาบโมโตซุ - ทะเลสาบโชจิโกะ

08:10 น. เดินทางถึงโตเกียว (สนามบินนาริตะ) (เวลาท้องถิ่นประเทศญี่ปุ่นเร็วกว่าประเทศไทย 2 ชั่วโมง)

- **ทะเลสาบโมโตซุโกะ (Lake Motosuko)** เป็นทะเลสาบที่ลึกที่สุดและน้ำใสที่สุดในบรรดาทะเลสาบทั้งห้ารอบภูเขาฟูจิ ตั้งอยู่บนระดับความสูง 900 เมตร และจุดที่ลึกที่สุดมีความลึกถึง 121.6 เมตร จึงเป็นจุดที่มีนักท่องเที่ยวเดินทางมาชมความงามมากที่สุด อีกทั้งยังเป็นแรงบันดาลใจในการสร้างสรรค์ผลงานของศิลปินและช่างภาพมากมาย นำท่านเที่ยวชม **จุดไฮไลท์** ของทะเลสาบคือ ภูเขาไฟฟูจิ ในมุมเดียวกัน ภาพเดียวกันที่ปรากฏในธนบัตร 5,000 เยนในปี ค.ศ. 1984 และ ธนบัตร 1,000 เยน ในปี ค.ศ. 2004 สามารถมาทำกิจกรรมกลางแจ้งยอดนิยม เช่น ตั้งแคมป์ เดินป่า ตกปลา พายเรือ และที่ฟ้าทางน้ำอื่นๆ จากนั้นนำท่านถ่ายรูปกับจุดชมซากุระ ที่สวยที่สุดของทะเลสาบโมโตซุโกะ (การชมซากุระขึ้นอยู่กับสภาพอากาศในแต่ละปีไม่สามารถการันตีได้)

กลางวัน บริการอาหาร ณ ร้านอาหาร

- **ทะเลสาบโชจิโกะ (Lake Shojiko)** ทะเลสาบที่เล็กที่สุดในบรรดาทะเลสาบทั้งห้ารอบภูเขาฟูจิ เป็นส่วนหนึ่งของมรดกทางวัฒนธรรมภูเขาไฟฟูจิ **ได้รับฉายาว่า สวิสเซอร์แลนด์แห่งตะวันออก** ทะเลสาบแห่งนี้อยู่บนความสูง 900 เมตรเหนือระดับน้ำทะเล บริเวณชายฝั่งทิศเหนือ สามารถมองเห็นทัศนียภาพอันงดงามของภูเขาไฟฟูจิได้ และนักท่องเที่ยวสามารถสนุกกับกิจกรรมกับการตกปลาใน หรือพายเรือแคนูชมความสวยงามในทะเลสาบ แวะถ่ายรูปกับภูเขาไฟฟูจิกลับหัว

ค่ำ บริการอาหาร ณ ร้านอาหาร

เดินทางเข้าสู่ที่พัก **Fuji Kawaguchiko Resort Hotel** มาตรฐานระดับ 4 ดาว หรือระดับเดียวกัน



www.paradiseintertour.com
Line: @paradiseintertour



วันที่สาม : ทะเลสาบไซโกะ - ถ้ำน้ำแข็งนารุซาวะ - ถ้ำลมฟูกากุ - ชมซากุระ หมู่บ้านอิยาชิโนะ ซาโตะ

เช้า รับประทานอาหารเช้า ณ ห้องอาหารภายในโรงแรม

- **ทะเลสาบไซโกะ (Lake Saiko)** คือ 1 ในทะเลสาบทั้ง 5 รอบภูเขาไฟฟูจิ ทะเลสาบแห่งนี้ล้อมรอบด้วยภูเขาและป่า และนอกจากนี้ยังมีถ้ำหลายแห่งที่เกิดจากลาวาของภูเขาไฟฟูจิไหลผ่าน ตั้งอยู่ติดกับทะเลสาบคาวากุจิโกะ ในจังหวัดยามานาชิ ประเทศญี่ปุ่น
- **ถ้ำน้ำแข็งนารุซาวะ (Narusawa Hyoketsu Ice Cave)** เป็นพื้นที่ใต้ดินที่แข็งเป็นน้ำแข็ง ซึ่งตั้งอยู่ในใจกลางป่าอาโอกิงาฮาระ (Aokigahara) เกิดขึ้นหลังจากการปะทุของภูเขาไฟ ทำให้เกิดลาวารูปวงแหวนไหลออกมาจากปากปล่อง ตลอดความยาว 153 เมตร มีเสาน้ำแข็งหิ้งงอกหินย้อยขนาดใหญ่งดงามตามธรรมชาติ เพราะภายในถ้ำจะมีอุณหภูมิต่ำกว่า 0 องศาตลอดปี โดยในสมัยเอโดะใช้เป็นที่พักน้ำแข็งสำหรับขุนนางผู้ใหญ่ตลอดช่วงหน้าร้อน
- **ถ้ำลมฟูกากุ (Fugaku - Fuketsu Wind Cave)** มีความยาว 201 เมตร สูงเฉลี่ย 8.7 เมตร อยู่ในบริเวณป่าอาโอกิงาฮาระ (Aokigahara) ถ้ำแห่งนี้ได้ชื่อมาจากคำว่าฟูกากุ ซึ่งเป็นชื่อทางวรรณคดีของภูเขาไฟฟูจิ และ คำว่าฟูกะสึ ซึ่งแปลว่าถ้ำลม เนื่องจาก ภายในถ้ำมี การหมุนเวียนของอากาศเพียงพอ ผันของถ้ำส่วนใหญ่ทำจากหินบะซอลต์ ภายในถ้ำมีน้ำแข็งย้อย แม้ในฤดูร้อน มีลาวาไหล และลาวารูปรางคล้ายเขือก ตั้งแต่สมัยเอโดะ จนถึงสมัยเมจิ (ประมาณ ค.ศ. 1600 ถึง 1900) ถ้ำแห่งนี้เคยใช้เป็นโกดังธรรมชาติคล้ายตู้เย็น เนื่องจากมีอุณหภูมิคงที่ 0 องศาเซลเซียสตลอดปี ภายในถ้ำมีการตกแต่งให้มีชั้นวางของ กล่องไม้โอ๊ค และที่สำหรับเก็บรังไหม อีกด้วย

กลางวัน บริการอาหาร ณ ร้านอาหาร

- **หมู่บ้านอิยาชิโนะ ซาโตะ (Iyashi no Sato)** ตั้งอยู่บริเวณฝั่งตะวันตกของทะเลสาบไซโกะ (Lake Saiko) ในจังหวัดยามานาชิ (Yamanashi) ประเทศญี่ปุ่น เป็นหมู่บ้านโบราณที่ได้รับการบูรณะและฟื้นฟูขึ้นใหม่หลังจากถูกทำลายโดยพายุไต้ฝุ่นในปี 1966 ปัจจุบันกลายเป็นพิพิธภัณฑ์กลางแจ้งที่มีเอกลักษณ์ที่ผสมผสานประวัติศาสตร์ วัฒนธรรม และทัศนียภาพธรรมชาติอันงดงามเข้าด้วยกัน นักท่องเที่ยวสามารถสัมผัสวิถีชีวิตดั้งเดิมของชาวญี่ปุ่นในยุคโบราณ ท่ามกลางวิวภูเขาไฟฟูจิที่งดงาม จากนั้นนำท่านถ่ายรูปกับชมความสวยงามของซากุระ รอบๆ หมู่บ้านอิยาชิโนะ ซาโตะ (การชมซากุระขึ้นอยู่กับสภาพอากาศในแต่ละปีไม่สามารถการันตีได้)

ค่ำ บริการอาหาร ณ ร้านอาหาร

เดินทางเข้าสู่ที่พัก Fuji Kawaguchiko Resort Hotel มาตรฐานระดับ 4 ดาว หรือระดับเดียวกัน



www.paradiseintertour.com
Line: @paradiseintertour

วันที่สี่ : ชมซากุระรอบทะเลสาบคาวากูจิโกะ - เจดีย์บุเรย์โตะ - สวนโออิชิ

เช้า รับประทานอาหารเช้า ณ ห้องอาหารภายในโรงแรม

- **ทะเลสาบคาวากูจิโกะ (Lake Kawaguchiko)** ทะเลสาบคาวากูจิโกะ (Lake Kawaguchiko) ถือว่าทะเลสาบที่ใหญ่เป็นอันดับ 2 ในบรรดา ทะเลสาบทั้ง 5 รอบภูเขาไฟฟูจิ เป็นมุมมองที่ดีที่สุดของภูเขาไฟฟูจิ คือชายฝั่งทางตอนเหนือของทะเลสาบ โดยเฉพาะในช่วงฤดูใบไม้ผลิ ที่ดอกซากุระจำนวนมากเบ่งบานประมาณกลางเดือนเมษายน เป็นอีกหนึ่งจุดชมดอกซากุระ ที่ไม่ควรพลาด!! และฤดูใบไม้ร่วงประมาณครึ่งเดือนแรกของเดือนพฤศจิกายน ใบไม้เปลี่ยนเป็นสีแดง ส้ม และเหลืองสลับกัน นอกจากจุดชมความงามของภูเขาไฟฟูจิในหลากหลายวิว ยังเป็นเหมือนเมืองสำหรับการพักผ่อน สะดวกในการเดินทางมาท่องเที่ยวเนื่องจาก มีทั้งโรงแรม เรียวคัง ร้านอาหาร พิพิธภัณฑ์ บริเวณโดยรอบทะเลสาบสามารถนั่งรถบัสหรือปั่นจักรยานเก็บภาพบรรยากาศโดยรอบได้
- **เจดีย์บุเรย์โตะ (Chureito Pagoda)** เป็นเจดีย์สีแดง 5 ชั้น แห่งวัดอารากุระเซ็นเง็น (Arakura sengen shrine) ที่สร้างขึ้นในปี ค.ศ. 1963 ต้องเดินขึ้นบันได 400 ชั้นไปยังจุดชมวิวที่จะสามารถเห็นวิวเจดีย์สีแดงและมีฉากหลังเป็นภูเขาฟูจิอันสวยงาม โดยเฉพาะในช่วงฤดูใบไม้ผลิ ประมาณเดือนเมษายน ต้นซากุระกว่า 300 ต้นจะพากันออกดอกเบ่งบานอวดความสวย ยิ่งเพิ่มความงามให้มากขึ้นอีกหลายเท่าตัว

กลางวัน บริการอาหาร ณ ร้านอาหาร

- **สวนโออิชิ (Oishi Park)** จุดชมวิวกุภูเขาไฟฟูจิที่สวยงามที่สุดอีกแห่งหนึ่ง ตั้งอยู่ทางเหนือริมฝั่งทะเลสาบคาวากูจิโกะ ในวันที่อากาศดีสามารถมองเห็นวิวของภูเขาไฟฟูจิได้อย่างชัดเจน โดยตลอดปีสวนแห่งนี้จะมีการปลูกดอกไม้หมุนเวียนกันไป อาทิ ในช่วงปลายเดือนเมษายนถึงต้นเดือนพฤษภาคมจะเป็นดอกพิงค์มอส ช่วงกลางเดือนมิถุนายนจนถึงเดือนกรกฎาคม จะเป็นช่วงที่มีการจัดงาน Kawaguchiko Herb Festival ซึ่งเต็มไปด้วยดอกลาเวนเดอร์ส่งกลิ่นหอมไปทั่วทั้งสวน ส่วนในช่วงเดือนตุลาคมถึงพฤศจิกายน จะปลูกพุ่มโคเคีย ที่จะแดงจานสดใสตลอดฤดูใบไม้ร่วงอีกด้วย

ค่ำ บริการอาหาร ณ ร้านอาหาร

เดินทางเข้าสู่ที่พัก Fuji Kawaguchiko Resort Hotel มาตรฐานระดับ 4 ดาว หรือระดับเดียวกัน



www.paradiseintertour.com

Line: @paradiseintertour





วันที่ห้า : ชมซากุระรอบ ทะเลสาบยามานากาโกะ - หมู่บ้านโอชิโนะฮักไค - โตเกียว - วัดอาซากุสะ - โตเกียวสกายทรี

เช้า รับประทานอาหารเช้า ณ ห้องอาหารภายในโรงแรม

- **ทะเลสาบยามานากาโกะ (Lake Yamanakako)** ตั้งอยู่ใน จังหวัดยามานาชิ เป็น1 ในทะเลสาบทั้ง 5 รอบภูเขาไฟฟูจิ ที่มีขนาดใหญ่ที่สุด ด้วยเนื้อที่ 6.57 ตารางกิโลเมตร และมีตำแหน่งที่ใกล้ภูเขาไฟฟูจิมากที่สุด ทำให้สามารถเห็นทิวทัศน์ของภูเขาไฟฟูจิได้แบบเต็มๆ ตา ย้อนกลับไปในอดีต ทะเลสาบยามานากาโกะเกิดจากการระเบิดของภูเขาไฟฟูจิ ทำให้ลาวาที่ไหลออกมาปิดกั้นทางของแม่น้ำ ทำให้กลายเป็นทะเลสาบอย่างที่เห็นในปัจจุบัน
- **หมู่บ้านโอชิโนะฮักไค** ตั้งอยู่ในจังหวัดยามานาชิ เป็นหมู่บ้านเล็กๆเก่าแก่ที่ซ่อนตัวอยู่ในหุบเขาอันเขียวสงบ บริเวณทะเลสาบทั้ง 5 รอบภูเขาไฟฟูจิภายในหมู่บ้านมีบ่อน้ำศักดิ์สิทธิ์ที่จำนวน 8 บ่อผุดขึ้นมาตามธรรมชาติ โดยเกิดจากหินที่ละลายจากเนินภูเขาไฟฟูจิ ที่อยู่ใกล้ๆซึ่งกรองจากภูเขาผ่านชั้นลาวาที่มีรูพรุนมานานกว่า 80 ปี ส่งผลทำให้น้ำนั้นใสกว่าน้ำปกติจนสามารถมองเห็นก้นบ่อได้ บ่อน้ำใสสะอาดที่นี่ได้รับการยกย่องว่าเป็นหนึ่งในน้ำที่ใสสะอาดที่สุดในญี่ปุ่น อีกด้วย

กลางวัน บริการอาหาร ณ ร้านอาหาร

- **โตเกียว (Tokyo)** เมืองหลวงของประเทศญี่ปุ่น ตั้งอยู่ ณ อ่าวโตเกียวในภูมิภาคคันโตของเกาะฮอนชู (เกาะที่ใหญ่ที่สุดของญี่ปุ่น)
- **วัดอาซากุสะ หรือ วัดเซนโซจิ (Sensoji Temple)** ที่มีประตูและโคมแดงยักษ์เป็นเอกลักษณ์อย่างโดดเด่นบริเวณด้านหน้าทางเข้าวัด เป็นหนึ่งในวัดที่เก่าแก่และเป็นที่ยอมรับมากที่สุดวัดหนึ่งของเมืองโตเกียว สร้างเสร็จเมื่อประมาณปี ค.ศ. 645 ตามตำนานเล่าว่าเมื่อประมาณปี 628 สองพี่น้องได้ออกเรือไปตกปลา และตกรูปปั้นเจ้าแม่กวนอิมได้ที่แม่น้ำสุมิเดะ และแม้ว่าพวกเขาจะพยายามทิ้งรูปปั้นกลับลงสู่แม่น้ำท่าไหร่ก็ตาม รูปปั้นเจ้าแม่กวนอิมก็จะกลับมาหาพวกเขาอยู่เสมอ บริเวณใกล้ๆจะมีถนนนากามิสะที่เป็นถนนยาวกว่า 200 เมตร เข้าสู่พื้นที่ภายในวัดที่จะเต็มไปด้วยร้านค้ามากมาย
- **โตเกียวสกายทรี** เปิดในเดือน พ.ค. ปีค.ศ. 2012 โตเกียวสกายทรีก็ได้กลายเป็นสัญลักษณ์ที่สำคัญของโตเกียวอย่างรวดเร็ว ถือเป็นจุดแลนด์มาร์กแห่งหนึ่งของเมืองโตเกียว โดยเป็นหอคอยที่มองเห็นได้จากใจกลางของเมือง เป็นหอคอยส่งสัญญาณโทรทัศน์ที่สูงที่สุดในโลก มีความสูงถึง 634 เมตร และยังเป็นหอคอยที่สูงที่สุดในโลกอีกด้วย และยังคงเป็นอาคารที่สูงที่สุดในญี่ปุ่นมาจนถึงปัจจุบัน นำท่านถ่ายรูปกับโตเกียวสกายทรี (ด้านนอก)

ค่ำ บริการอาหาร ณ ร้านอาหาร

เดินทางเข้าสู่ที่พัก Sunshine City Prince Hotel มาตรฐานระดับ 4 ดาว หรือระดับเดียวกัน



www.paradiseintertour.com

Line: @paradiseintertour



วันที่หก : พระราชวังอิมพีเรียล - สวนอุเอโนะ - ช้อปปิ้งชินจูกุ

เช้า รับประทานอาหารเช้า ณ ห้องอาหารภายในโรงแรม

- **พระราชวังอิมพีเรียล (Imperial Palace)** คือสถานที่ประทับของสมเด็จพระจักรพรรดิแห่งญี่ปุ่น ภายในพื้นที่กว้างใหญ่ประกอบด้วยพระตำหนักและอาคารต่างๆมากมาย ในอดีตเคยเป็นที่ตั้งของปราสาทเอโดะ (Edo Castle) บริเวณพระราชวังจึงล้อมรอบด้วยคูน้ำและกำแพงหินสูงตระหง่าน นอกจากพระราชวังอิมพีเรียลแห่งนี้ใช้เป็นสถานที่สำหรับจัดงานพิธีสำคัญๆแล้ว ในฤดูใบไม้ผลิจะเต็มไปด้วยดอกซากุระบานสะพรั่ง เป็นอีกสถานที่ชมซากุระ ที่ไม่ควรพลาด!!
- **สวนอุเอโนะ (Ueno Park)** เรียกได้ว่าเป็นสวนสาธารณะขนาดใหญ่ของโตเกียว สวนสาธารณะแห่งนี้ มีต้นไม้มากมายเรียงรายอยู่ทั้งสองข้างทำให้บรรยากาศร่มรื่น ช่วงฤดูใบไม้ผลิ ที่นี่จะเต็มไปด้วยต้นซากุระมากกว่า 1,000 ต้น ซากุระบานสะพรั่งพร้อมๆกันเต็มพื้นที่ จากนั้นนำท่านเพลิดเพลินกับการชมซากุระ และถ่ายรูปพร้อมความประทับใจ (การชมซากุระขึ้นอยู่กับสภาพอากาศในแต่ละปีไม่สามารถการันตีได้)

กลางวัน บริการอาหาร ณ ร้านอาหาร

- **ช้อปปิ้งชินจูกุ** ซึ่งเต็มไปด้วยห้างสินค้าแฟชั่นและห้างสรรพสินค้าขนาดใหญ่อย่าง Isetan, Takashimaya และ Marui เรียงรายกันอยู่มากมาย บริเวณทางออกฝั่งตะวันออกของสถานีชินจูกุยังมีห้างร้านให้นักท่องเที่ยวหลากหลายกลุ่มวัยได้ช้อปปิ้งกันอย่างจุใจ ไม่ว่าจะเป็นดีสคาร์ทสไตล์อย่าง Don Quijote ร้านขายเครื่องใช้ไฟฟ้าอย่าง Yamada Denki หรือจะเป็น Shinjuku Subnade ซึ่งมีร้านสินค้าหลากหลายแบรนด์ให้เลือกช้อปปิ้งกันอย่างเต็มอิมห้างสรรพสินค้าที่มีสาขาอยู่ทั่วประเทศญี่ปุ่น มีร้านค้าที่หลากหลายมากกว่า 150 ร้าน เช่น MUJI, 100 yen shop, Sanrio store, Capcom games arcade , ร้านขายเครื่องกีฬา และซูเปอร์มาร์เก็ตขนาดใหญ่ ให้ท่านได้เก็บจัดการลิสต์ของฝากมาจากคนที่บ้านได้อย่างครบครันเต็มที่

ค่ำ บริการอาหาร ณ ร้านอาหาร

เดินทางเข้าสู่ที่พัก Hotel Welco Narita มาตรฐานระดับ 4 ดาว หรือระดับเดียวกัน



www.paradiseintertour.com

Line: @paradiseintertour



วันที่เจ็ด : เก็บสตอเบอร์รี่ - วัดนาริตะ - ช้อปปิ้ง อีออน มอลล์ - สนามบินนาริตะ - กรุงเทพฯ (สนามบินสุวรรณภูมิ)

เช้า รับประทานอาหารเช้า ณ ห้องอาหารภายในโรงแรม

- **ฟาร์มสตอเบอร์รี่** ใกล้ๆกับสนามบินนาริตะ เรียกว่าถ้าถึงญี่ปุ่นปุ๊บ อยากมาเก็บสตอเบอร์รี่ใกล้ๆละต้องที่นี้เลย โดยมีสตอเบอร์รี่ประมาณ 16 ชนิดรวมทั้งพันธุ์ที่หายากที่หลายๆที่ไม่มีอีกด้วย ซึ่งจะมีการหมุนเวียนสายพันธุ์เก็บทีละ 6-8 ชนิด ทำให้การมาแต่ละช่วงอาจจะได้ชิมสตอเบอร์รี่แตกต่างกันไปตามฤดูกาล สัมผัสประสบการณ์อันแสนพิเศษ สุดฟินกับการ “เก็บสตอว์เบอร์รี่” สดๆ จากสวน และลิ้มลองรสชาติหวาน หอม ปลอดภัย ไร้สารเคมี อร่อยจนหยุดกินไม่ได้
- **วัดนาริตะ** วัดนาริตะซังชินโซจิ หรือเรียกอีกชื่อหนึ่งว่าวัดนาริตะซังชินโซจิ หรือนาริตะซัง ซึ่งเป็นวัดที่มีความรุ่งเรืองมากในคริสต์ศักราชที่ 940 วัดนาริตะซังชินโซจิมีสถาปัตยกรรมอันน่าประทับใจ งานเทศกาลมากมาย และอยู่ใกล้กับสนามบินนานาชาตินาริตะ

กลางวัน บริการอาหาร ณ ร้านอาหาร

- **ช้อปปิ้ง อีออน มอลล์ นาริตะ (Aeon Narita Mall)** ห้างสรรพสินค้าที่นิยมในหมู่นักท่องเที่ยวชาวต่างชาติ เนื่องจากตั้งอยู่ใกล้กับสนามบินนานาชาตินาริตะ ภายในตกแต่งในรูปแบบที่ทันสมัยสไตล์ญี่ปุ่น มีร้านค้าที่หลากหลายน่ากว่า 150 ร้านจำหน่ายสินค้าแฟชั่น อาหารสดใหม่ และอุปกรณ์ภายในบ้าน นอกจากนี้ยังมีร้านเสื้อผ้าแฟชั่นมากมาย เช่น MUJI, 100 yen shop, Sanrio store, Capcom games arcade และซูเปอร์มาร์เก็ตขนาดใหญ่

สมควรแก่เวลาเดินทางนำท่านเดินทางสู่ สนามบินนาริตะ

14:00 น. ถึง สนามบินนาริตะ ทำการเช็คอินและโหลดกระเป๋าสัมภาระ เพื่อเดินทางกลับสู่ประเทศไทย

17:25 น. ออกเดินทางสู่ กรุงเทพฯ โดยสายการบิน การบินไทย เที่ยวบินที่ TG 677

21:55 น. เดินทางถึง สนามบินสุวรรณภูมิ กรุงเทพฯ โดยสวัสดิภาพ พร้อมความประทับใจ



www.paradiseintertour.com

Line: @paradiseintertour