

ALASKA *by..* Norwegian Jade

05 -20 ตุลาคม 2568



แวนคูเวอร์ - เคทซิกั้น - จูโน้ - สแกกเวย์ - ซีแอตเทิล -

อาสโทเรีย- ซานฟรานซิสโก-ซานดีเอโก

- ✓ ห้องพัก 12 คืนบนเรือ
- ✓ ที่พัก 1 คืนที่แวนคูเวอร์ และ 1 คืนที่ซานดีเอโก
- ✓ รับประทานอาหาร **Special Dining 5 มื้อ***
- ✓ พิเศษ! ปูอลาสก้า 1 มื้อ
- ✓ ภาษีท่าเรือ
- ✓ รวมทิปบนเรือ
- ✓ ฟรี!! **Unlimited Wifi package** บนเรือ

Destination

อลาสก้า

อลาสก้าเป็นรัฐที่ใหญ่ที่สุดในสหรัฐอเมริกา ถ้าจะเที่ยวให้ทั่ว ๆ นั้นแทบจะไม่ได้ชมความงามของธรรมชาติตามท้องทะเล แนะนำเป็นการเดินทางโดยเรือสำราญ อลาสก้าเป็นรัฐรองจากรัฐสุดท้ายของสหรัฐอเมริกานี้มีขนาดใหญ่ที่สุดในประเทศ ตำรวจดินแดนภูเขาห่างไกล ชมการทำเหมืองทอง นั่งเลื่อนสุนัข ควาฟ และเดินทางไกลในธารน้ำแข็งความกว้างใหญ่ไพศาลของอลาสก้า ที่มีพื้นที่ถึง 1.7 ล้านตารางกิโลเมตรทำให้ที่นี่เต็มไปด้วยการผจญภัยที่คุณจะได้สัมผัสขณะเดินทางไปตามภูมิภาคอันหลากหลาย ในรัฐนี้พบกับภูเขาธารน้ำแข็ง และชายหาดที่มีลักษณะเปลี่ยนแปลงไปตามฤดูกาล



D1: Sun 5 ต.ค. 2568 กรุงเทพฯ - แวนคูเวอร์, แคนาดา

- 05.00น: เช็คอิน ณ สนามบินสุวรรณภูมิ
- 08.05น: ออกเดินทางสู่สนามบินนาริตะ ประเทศญี่ปุ่นโดยสายการบิน **Japan Airline** เที่ยวบินที่ JL0708 (หรือเทียบเท่า)
- 16.15น: เดินทางถึงสนามบินนาริตะ ประเทศญี่ปุ่น
- 18.55น: ออกเดินทางสู่ประเทศแคนาดาโดยสายการบิน **Japan Airline** เที่ยวบินที่ JL0018.

**** เวลาที่แคนาดา ซ้ำกว่าประเทศไทย ประมาณ 15 ชั่วโมง****

11.30น: เดินทางถึงประเทศแคนาดา สนามบินแวนคูเวอร์ หลังผ่านพิธีการตรวจคนเข้าเมือง
บ่าย: รับประทานอาหารกลางวัน (late lunch) หลังจากนั้นนำทุกท่านที่เยี่ยมชมเมืองแวนคูเวอร์
ค่ำ รับประทานอาหาร ณ ภัตตาคาร
โรงแรม ไฮแอทริเจนซี แวนคูเวอร์ หรือเทียบเท่าพักผ่อนตามอัชฌาศัย



D2: Mon 6 ต.ค. 2568 แวนคูเวอร์ – เช็คอินเรือ Norwegian Jade

เช้า: รับประทานอาหารเช้า ณ โรงแรมที่พัก เช็คเอ้าท์ออกจากโรงแรมที่พัก
นำทุกท่านเดินทางสู่สแตนลีย์พาร์คและทัวร์รอบตัวเมืองแวนคูเวอร์.

เที่ยง: รับประทานอาหารเที่ยง ณ ภัตตาคารอาหารจีน

13.00 น. - 15.00 น.: เช็คอินที่ทำเรือ Canada Cruise Ship Terminal.999 Canada Pl, Vancouver, BC V6C 3E1

17.00น: เรือ Norwegian Jade ออกเดินทางสู่ น่านน้ำสากล

เอกสารใช้เช็คอิน

- 1.หนังสือเดินทางพร้อมวีซ่าอเมริกา
- 2.เอกสารตัวเรือพร้อมregister onlineโดยทางบริษัทเป็นผู้ดำเนินการให้
- 3.บัตรเครดิตสำหรับมัดจำค่าใช้จ่ายระหว่างอยู่บนเรือ Norwegian Jade กรณีที่ต้องการใช้เงินสดสามารถวางเงินมัดจำ ณ Guest Service บนเรือNorwegian Jade ชั้น 7

อิสระในการพักผ่อนบนเรือ...ห้องอาหารที่รวมในค่าห้องพัก



D3: Tue 7 ต.ค. 2568 ล่องน่านน้ำสากล Inside passage

อิสระในการพักผ่อนบนเรือรับประทานอาหารบนเรือ ท่านสามารถพักผ่อนและร่วมกิจกรรมต่างๆ บนเรือตามอัธยาศัยตลอดวัน

เรือสำราญมุ่งหน้าสู่ ... เกาหลีกัน

COMPLIMENTARY DINING

Alizar

Experience a different culinary adventure with every visit to this Main Dining Room, offering a wide variety of cuisine, a menu that changes daily, Chef's Signature Dishes and carefully selected wine recommendations.
Seating capacity 262

Grand Pacific

Balancing classic favorites with unique new dishes, dining at this Main Dining Room is a must. Offering guests an extensive menu of deliciously fresh flavors.
Seating capacity 476

O'Sheehan's Neighborhood Bar & Grill

Casual dining to suit every taste, from salads to burgers to daily dinner specials like prime rib — open 24/7.
Seating capacity 156

Garden Café

Whatever you're craving, chances are you'll find it at the Garden Café. This complimentary, indoor buffet-style restaurant serves up breakfast, lunch and dinner — and the floor-to-ceiling windows provide picturesque ocean views.
Seating capacity 393

The Great Outdoors

This spacious outdoor buffet offers outstanding ocean views and has all your favorites, from burgers and fries to chicken, all made to order.
Seating capacity 235

Topsiders Bar & Grill

Enjoy your favorites at Topsiders where made-to-order treats are grilled just the way you like.
Seating capacity 145

The Pit Stop

Kick back, relax and enjoy filling bites and refreshing drinks at this racecar-themed outdoor bar.
Seating capacity 47

Jasmine Garden

Enjoy an Asian fusion menu featuring freshly prepared noodles, delicious wok-fried dishes, authentic soups and more.
Seating capacity 104

Room Service

Choose from an extensive menu with complimentary and à la carte items. Available 24 hours a day. (Room Service Fee of \$9.95 USD may apply.)

ENTERTAINMENT / BARS & LOUNGES

Blazing Boots

A first class tribute to pop country showcasing songs from the genre's biggest superstars including Taylor Swift, Carrie Underwood, Luke Bryan and more.

Elements

From mesmerizing magic to a visual feast of flying to exciting music and dance, this dazzling show will revel in the four elements of earth, air, water and fire.

Palace of Lights

Mambo back in time and feel the rousing pasión of 1950s Cuba in its vibrant heyday with the lively musical, Palace of Lights.

Deal or No Deal

Just like the popular television game show, *Deal or No Deal*, contestants along with the audience try to beat the banker for exciting prizes.

Stardust Theater

Enjoy an evening of entertainment in the Stardust Theater. Seating capacity 1,042

Seating capacities subject to change.

Atrium Cafe & Bar

You'll love the people-watching at this great casual hangout located in the beautiful Atrium. Seating capacity 71

Sake Bar

Tucked inside our Asian restaurant, this full bar offers premium sake and imported beer. Seating capacity 8

Jade Club Casino Bar

So close to the casino action, cheers and shouts, you'll feel like you're the one who is winning. Seating capacity 15

O'Sheehan's Neighborhood Bar & Grill

Try a few of the many of beers on tap, catch a game on the two-story TV screen or play some billiards or darts. Seating capacity 156

Bliss Ultra Lounge

Dance to a new beat and feel the excitement at Bliss Ultra Lounge, which brings a world-class club scene to sea. Seating capacity 164

Magnum's Champagne & Wine Bar

A chic champagne bar featuring a French Art Deco motif and an extensive champagne selection. Seating capacity 71

Sugarcane Mojito Bar

Savor a delicious handcrafted mojito freshly muddled just the way you like. Seating capacity 24

Mixers Martini & Cocktail Bar

Mix it up and make new friends at this popular martini and cocktail bar. You'll definitely want to sample our signature Cosmopolitans. Seating capacity 42

Malting's Beer & Whiskey Bar

With a unique variety of international spirits and an impressive list of imported and domestic beers, you can sip your way around the world. Seating capacity 44

Topsiders

A full-service bar located at the Oasis Pool, perfect for working on your tan while sipping your favorite drink. Seating capacity 145

The Pit Stop

Order a round of your favorite beers and cocktails at this racing-themed outdoor bar. And be sure to take in the eye-popping views on the balcony. Seating capacity 47

The Great Outdoors Bar

Sip on a refreshing beer at this bustling open-air buffet. Seating capacity 9

Spinnaker Lounge

Meet up with friends for cocktails or step onto the dance floor at this popular bar and lounge. Seating capacity 340

Cigar Lounge

With comfortable leather chairs and a fully-stocked humidor, this is the ideal setting to order your favorite cocktail to complement a good smoke. Seating capacity 10

D4: Wed 8 ต.ค. 2568 เคทซิกัน (Ward Cove)

Norwegian Jade ทียบท่า 07.00น - 16.30 น.

ผู้โดยสารต้องกลับมาก่อนประตูเรือปิดเวลา 15.30 น.

อิสระในการรับประทานอาหารเช้า และเที่ยงบนเรือ

ระหว่างที่เรือจอดเทียบท่า นำทุกท่านลงเที่ยวชม เมืองเคทซิกัน....ณ วันนี้จะนำทุกท่าน **ทานขาปูอลาสก้า**

หลังจากนั้นนำทุกท่านเดินชมเมืองหรือหากท่านต้องการรับประทานอาหารที่เมืองเคทซิกันหากต้องการลิ้มลองอาหารท้องถิ่นร้านแนะนำ:

1. Alaska King Crab Co
2. Alaska Fish House
3. Good Fortune Restaurant อาหารจีน



D5: Thu 9 ต.ค. 2568 จูโน

Norwegian Jade เทียบท่า 09.00น - 21.00 น.

ผู้โดยสารต้องกลับมาก่อนประตูเรือปิดเวลา 20.00 น.

อิสระในการรับประทานอาหารเช้าบนเรือ

ระหว่างที่เรือจอดเทียบท่า นำทุกท่านลงเที่ยวชม **เมืองจูโน** เป็นเมืองหลวงของรัฐอลาสก้า เมืองที่ใหญ่เป็นอันดับสองในอลาสก้า รองจากแองเคอเรจ (Anchorage) ล้อมรอบด้วยภูเขา ธารน้ำแข็ง และน้ำ ซึ่งทำให้ที่นี่เป็นจุดหมายปลายทางยอดนิยมสำหรับกิจกรรมกลางแจ้ง เช่น การเดินป่า พายเรือคายัค และการดูปลาวาฬ นำท่านเดินทางสู่ **Mendenhall Glacier** ซึ่งเป็นธารน้ำแข็งขนาดใหญ่ ที่ทอดตัวยาว 13.6 ไมล์จากทุ่งน้ำแข็งจูโน เป็นสถานที่ท่องเที่ยวยอดนิยม หลังจากนั้นกลับมาสู่ตัวเมืองจูโนเพื่อขึ้นกระเช้าสู่ จุดชมวิวท่านสามารถเดินเล่นในตัวเมืองจูโนจนถึงเวลาอันสมควร กลับสู่เรือ Norwegian Jade



D6: Fri 10 ต.ค. 2568 สแอกเวย์

Norwegian Jade เทียบท่า 07.00น - 20.00 น.

ผู้โดยสารต้องกลับมาก่อนประตูเรือปิดเวลา 19.00 น.

อิสระในการรับประทานอาหารเช้า บนเรือ

ระหว่างที่เรือจอดเทียบท่า นำทุกท่านลงเที่ยวชม **เมืองสแอกเวย์** นำทุกท่านขึ้นรถแวนชมวิวทิวทัศน์บนถนน white pass แวะ Lake Tushi / Brackets Toll road / Pitchfork Falls / Bridal Veil Falls / Moore Bridge Overlook / Welcome to Alaska sign / Travel to the White Pass Summit / International Falls / Tormented Valley / Fraser, BC / Lake Bernard / Tushi River

ร้านอาหารแนะนำ: อิสระในการรับประทานอาหารท้องถิ่น

1. Skagway Brewing Company
2. Red Onion Saloon
3. Klondike Brewing Compa



D7-8: Sat-Sun 11-12 ต.ค. 2568 At Sea ล่องน่านน้ำสาคร (2 วัน)

อิสระในการพักผ่อนบนเรือรับประทานอาหารบนเรือ ท่านสามารถพักผ่อนและร่วมกิจกรรมต่างๆ บนเรือตามอัธยาศัยตลอดวัน

เรือสำราญมุ่งหน้าสู่ ... ซีแอตเทิล

COMPLIMENTARY DINING

Allizar

Experience a different culinary adventure with every visit to this Main Dining Room, offering a wide variety of cuisine, a menu that changes daily, Chef's Signature Dishes and carefully selected wine recommendations. Seating capacity 262

Grand Pacific

Balancing classic favorites with unique new dishes, dining at this Main Dining Room is a must. Offering guests an extensive menu of deliciously fresh flavors. Seating capacity 476

O'Sheehan's Neighborhood Bar & Grill

Casual dining to suit every taste, from salads to burgers to daily dinner specials like prime rib — open 24/7. Seating capacity 156

Garden Café

Whatever you're craving, chances are you'll find it at the Garden Café. This complimentary, indoor buffet-style restaurant serves up breakfast, lunch and dinner — and the floor-to-ceiling windows provide picturesque ocean views. Seating capacity 393

The Great Outdoors

This spacious outdoor buffet offers outstanding ocean views and has all your favorites, from burgers and fries to chicken, all made to order. Seating capacity 235

Topsiders Bar & Grill

Enjoy your favorites at Topsiders where made-to-order treats are grilled just the way you like. Seating capacity 145

The Pit Stop

Kick back, relax and enjoy filling bites and refreshing drinks at this racecar-themed outdoor bar. Seating capacity 47

Jasmine Garden

Enjoy an Asian fusion menu featuring freshly prepared noodles, delicious wok-fried dishes, authentic soups and more. Seating capacity 104

Room Service

Choose from an extensive menu with complimentary and à la carte items. Available 24 hours a day. (Room Service Fee of \$9.95 USD may apply.)

ENTERTAINMENT / BARS & LOUNGES

Blazing Boots

A first class tribute to pop country showcasing songs from the genre's biggest superstars including Taylor Swift, Carrie Underwood, Luke Bryan and more.

Elements

From mesmerizing magic to a visual feast of flying to exciting music and dance, this dazzling show will revel in the four elements of earth, air, water and fire.

Palace of Lights

Mambo back in time and feel the rousing pasión of 1950s Cuba in its vibrant heyday with the lively musical, Palace of Lights.

Deal or No Deal

Just like the popular television game show, *Deal or No Deal*, contestants along with the audience try to beat the banker for exciting prizes.

Stardust Theater

Enjoy an evening of entertainment in the Stardust Theater. Seating capacity 1,042

Seating capacities subject to change.

Atrium Cafe & Bar

You'll love the people-watching at this great casual hangout located in the beautiful Atrium. Seating capacity 71

Sake Bar

Tucked inside our Asian restaurant, this full bar offers premium sake and imported beer. Seating capacity 8

Jade Club Casino Bar

So close to the casino action, cheers and shouts, you'll feel like you're the one who is winning. Seating capacity 15

O'Sheehan's Neighborhood Bar & Grill

Try a few of the many of beers on tap, catch a game on the two-story TV screen or play some billiards or darts. Seating capacity 156

Bliss Ultra Lounge

Dance to a new beat and feel the excitement at Bliss Ultra Lounge, which brings a world-class club scene to sea. Seating capacity 164

Magnum's Champagne & Wine Bar

A chic champagne bar featuring a French Art Deco motif and an extensive champagne selection. Seating capacity 71

Sugarcane Mojito Bar

Savor a delicious handcrafted mojito freshly muddled just the way you like. Seating capacity 24

Mixers Martini & Cocktail Bar

Mix it up and make new friends at this popular martini and cocktail bar. You'll definitely want to sample our signature Cosmopolitans. Seating capacity 42

Malting's Beer & Whiskey Bar

With a unique variety of international spirits and an impressive list of imported and domestic beers, you can sip your way around the world. Seating capacity 44

Topsiders

A full-service bar located at the Oasis Pool, perfect for working on your tan while sipping your favorite drink. Seating capacity 145

The Pit Stop

Order a round of your favorite beers and cocktails at this racing-themed outdoor bar. And be sure to take in the eye-popping views on the balcony. Seating capacity 47

The Great Outdoors Bar

Sip on a refreshing beer at this bustling open-air buffet. Seating capacity 9

Spinnaker Lounge

Meet up with friends for cocktails or step onto the dance floor at this popular bar and lounge. Seating capacity 340

Cigar Lounge

With comfortable leather chairs and a fully-stocked humidor, this is the ideal setting to order your favorite cocktail to complement a good smoke. Seating capacity 10

D9: Mon 13 ต.ค. 2568

ซีแอดเทิล

Norwegian Jade ล่องผ่าน Hubbard 07.00 น. - 16.00 น.

ผู้โดยสารต้องกลับมาก่อนประตูเรือปิดเวลา 15.00 น.

อิสระในการรับประทานอาหารเช้าบนเรือ Norwegian Jade

เรือจะเทียบท่าเมืองซีแอตเทิล นำทุกท่านเที่ยวชมตลาด Pike Place รวมอาหารสดของซีแอตเทิล ซึ่งเป็นตลาดของเกษตรกรที่เก่าแก่ที่สุดในสหรัฐอเมริกาและร้านกาแฟ สตาร์บัคส์สาขาแรกและจุดชมวิว Kerry Park

เที่ยง รับประทานอาหาร ณ ภัตตาคาร

บ่าย เข้าชม Space Needle ก่อนนำทุกท่านกลับสู่ท่าเรือ



D10: Tue 14 ต.ค. 2568

อาสโตเรีย

Norwegian Jade เทียบท่าเวลา **10.00 น - 18.00 น.**

ผู้โดยสารต้องกลับมาก่อนประตูเรือปิดเวลา **17.00 น.**

อิสระรับประทานอาหารเช้าบนเรือ

นำท่านลงเที่ยวชม **เมืองอาสโตเรีย** เมืองอาสโตเรียเป็นแหล่งรวมพิพิธภัณฑ์ทางวัฒนธรรมซึ่งคุณสามารถย้อนอดีตและสำรวจประวัติศาสตร์อันยาวนานผ่านสถานที่ต่างๆ เช่น พิพิธภัณฑ์การเดินเรือแม่น้ำโคลัมเบีย และพิพิธภัณฑ์ Flavel House ที่นี่ คุณจะพบทุกสิ่งตั้งแต่การผจญภัยทางทะเลไปจนถึงความสง่างามแบบวิกตอเรียน เยี่ยมชมพิพิธภัณฑ์เหล่านี้เพื่อสัมผัสสมรรถกทางวัฒนธรรมอันหลากหลายของอาสโตเรีย

ร้านอาหารและนั่งดื่มแนะนำ

- 1.Silver Salmon Grille
- 2.Bridgewater Bistro



D11: Wed 15 ต.ค. 2568 At Sea ล่องน่านน้ำสากล (1 วัน)

อิสระในการพักผ่อนบนเรือรับประทานอาหารบนเรือ ท่านสามารถพักผ่อนและร่วมกิจกรรมต่างๆ บนเรือตามอัธยาศัยตลอดวัน

เรือสำราญมุ่งหน้าสู่ ... ซานฟรานซิสโก

COMPLIMENTARY DINING

Alizar

Experience a different culinary adventure with every visit to this Main Dining Room, offering a wide variety of cuisine, a menu that changes daily, Chef's Signature Dishes and carefully selected wine recommendations. Seating capacity 262

Grand Pacific

Balancing classic favorites with unique new dishes, dining at this Main Dining Room is a must. Offering guests an extensive menu of deliciously fresh flavors. Seating capacity 476

O'Sheehan's Neighborhood Bar & Grill

Casual dining to suit every taste, from salads to burgers to daily dinner specials like prime rib — open 24/7. Seating capacity 156

Garden Café

Whatever you're craving, chances are you'll find it at the Garden Café. This complimentary, indoor buffet-style restaurant serves up breakfast, lunch and dinner — and the floor-to-ceiling windows provide picturesque ocean views. Seating capacity 393

The Great Outdoors

This spacious outdoor buffet offers outstanding ocean views and has all your favorites, from burgers and fries to chicken, all made to order. Seating capacity 235

Topsiders Bar & Grill

Enjoy your favorites at Topsiders where made-to-order treats are grilled just the way you like. Seating capacity 145

The Pit Stop

Kick back, relax and enjoy filling bites and refreshing drinks at this racecar-themed outdoor bar. Seating capacity 47

Jasmine Garden

Enjoy an Asian fusion menu featuring freshly prepared noodles, delicious wok-fried dishes, authentic soups and more. Seating capacity 104

Room Service

Choose from an extensive menu with complimentary and à la carte items. Available 24 hours a day. (Room Service Fee of \$9.95 USD may apply.)

ENTERTAINMENT / BARS & LOUNGES

Blazing Boots

A first class tribute to pop country showcasing songs from the genre's biggest superstars including Taylor Swift, Carrie Underwood, Luke Bryan and more.

Elements

From mesmerizing magic to a visual feast of flying to exciting music and dance, this dazzling show will revel in the four elements of earth, air, water and fire.

Palace of Lights

Mambo back in time and feel the rousing passion of 1950s Cuba in its vibrant heyday with the lively musical, Palace of Lights.

Deal or No Deal

Just like the popular television game show, *Deal or No Deal*, contestants along with the audience try to beat the banker for exciting prizes.

Stardust Theater

Enjoy an evening of entertainment in the Stardust Theater. Seating capacity 1,042

Seating capacities subject to change.

Atrium Cafe & Bar

You'll love the people-watching at this great casual hangout located in the beautiful Atrium. Seating capacity 71

Sake Bar

Tucked inside our Asian restaurant, this full bar offers premium sake and imported beer. Seating capacity 8

Jade Club Casino Bar

So close to the casino action, cheers and shouts, you'll feel like you're the one who is winning. Seating capacity 15

O'Sheehan's Neighborhood Bar & Grill

Try a few of the many of beers on tap, catch a game on the two-story TV screen or play some billiards or darts. Seating capacity 156

Bliss Ultra Lounge

Dance to a new beat and feel the excitement at Bliss Ultra Lounge, which brings a world-class club scene to sea. Seating capacity 164

Magnum's Champagne & Wine Bar

A chic champagne bar featuring a French Art Deco motif and an extensive champagne selection. Seating capacity 71

Sugarcane Mojito Bar

Savor a delicious handcrafted mojito freshly muddled just the way you like. Seating capacity 24

Mixers Martini & Cocktail Bar

Mix it up and make new friends at this popular martini and cocktail bar. You'll definitely want to sample our signature Cosmopolitans. Seating capacity 42

Malting's Beer & Whiskey Bar

With a unique variety of international spirits and an impressive list of imported and domestic beers, you can sip your way around the world. Seating capacity 44

Topsiders

A full-service bar located at the Oasis Pool, perfect for working on your tan while sipping your favorite drink. Seating capacity 145

The Pit Stop

Order a round of your favorite beers and cocktails at this racing-themed outdoor bar. And be sure to take in the eye-popping views on the balcony. Seating capacity 47

The Great Outdoors Bar

Sip on a refreshing beer at this bustling open-air buffet. Seating capacity 9

Spinnaker Lounge

Meet up with friends for cocktails or step onto the dance floor at this popular bar and lounge. Seating capacity 340

Cigar Lounge

With comfortable leather chairs and a fully-stocked humidor, this is the ideal setting to order your favorite cocktail to complement a good smoke. Seating capacity 10

D12: Thu 16 ต.ค. 2568

ซานฟรานซิสโก

Norwegian Jade เทียบท่าเวลา 09.00น - 17.00น

ผู้โดยสารทุกท่านกลับมาที่ท่าเรือไม่เกิน 16.00น

เช้า รับประทานอาหารเช้าบนเรือ
หลังจากนั้นนำทุกท่านลงเที่ยวชม เมืองซานฟรานซิสโก สะพาน โกลเดนเกต (Golden Gate Bridge) / พิชเชอร์แมน วอร์ฟ บริเวณนี้เต็มไปด้วยร้านขายของที่ระลึก และร้านอาหาร ที่คุณสามารถเพลิดเพลินกับซูปเปอร์มาร์เก็ตและร้านอาหารที่โด่งดังของซานฟรานซิสโกได้จากที่นี่ / ถนนลอมบาร์ด (Lombard Street) ถนนที่คดเคี้ยวที่สุดในโลก / Avenue Tiled Steps ที่นี่เป็นหนึ่งในชั้นบันไดโมเสกหลายชั้นในเมืองซานฟรานซิสโก คุณสามารถเห็นวิวสวยๆ ได้จากมุมสูง การปีนเขาเป็นเรื่องง่าย สำหรับผู้ที่มีความสุขดีทุกวัย ช่วงเวลาที่ดีที่สุดในการเที่ยวชมคือ ในวันธรรมดา ระหว่างเวลา 10.00 น. - 16.00 น. เพื่อหลีกเลี่ยงผู้คนที่พักพล่าน คุณสามารถเดินต่อไปได้จากด้านบนสุดไปจนถึงสวนวิวขนาดใหญ่ ซึ่งมีชั้นตอนมากกว่า 140 ชั้นเพื่อชมวิวที่ดียิ่งขึ้น

เที่ยง รับประทานอาหารไทย



D13: Fri 17 ต.ค. 2568 At Sea ล่องน่านน้ำสากล

อิสระในการพักผ่อนบนเรือรับประทานอาหารบนเรือ ท่านสามารถพักผ่อนและร่วมกิจกรรมต่างๆ บนเรือตาม
อัธยาศัยตลอดวัน

เรือสำราญมุ่งหน้าสู่ ... ซานดิเอโก

คืนก่อนลงเรือ : จัดกระเป๋าใบเล็ก (Overnight Bag) - วางกระเป๋าใบใหญ่หน้าห้อง

ทุกท่านสามารถวางกระเป๋าสัมภาระไว้หน้าห้องก่อน 23.00น เจ้าหน้าที่จะนำไว้ที่ท่าเรือในวันรุ่งขึ้น ค่าใช้จ่าย
ระหว่างการเดินทางสามารถชำระผ่าน application หรือ ชำระที่ Guest Service ชั้น 7



D14: Sat 18 ต.ค. 2568

ซานดิเอโก

- 05.00 น. เรือ Norwegian Jade ทียบท่าที่ เมืองซานดิเอโก
อิสระรับประทานอาหารเช้านบนเรือ
- 09.00 น. เช็กเอาท์ และอำลาเรือ Norwegian Jade นำทุกท่านเดินทางสู่ ซานดิเอโกเป็นที่รู้จักในฐานะ
“เมืองที่งดงามที่สุดของอเมริกา” และ สมญานามนี้ ได้มาด้วยเหตุผลหลายประการ หลังจากรับ
กระเป๋าเป็นที่เรียบร้อยแล้วนำทุกท่านเที่ยวชมเมืองเก่าซานดิเอโก
- เที่ยง รับประทานอาหารเที่ยง ณ ภัตตาคาร
- บ่าย อิสระจับจ่ายซื้อของ ณ **American Premium Outlet** หลังจากนั้นพาชมพระอาทิตย์ตกดินที่
Sunset Cliffs at Sunset beach เป็นสวนสาธารณะ Sunset Cliffs ห่างจากตัวเมือง San Diego
ออกไปประมาณ 30 นาทีเป็นชายหาดซึ่งทอดยาวไปตามพื้นที่ 68 เอเคอร์ไปตามแนวชายฝั่งที่อยู่
เหนือมหาสมุทรแปซิฟิก
- ค่ำ รับประทานอาหารค่ำ ณ ภัตตาคาร หลังจากนั้นนำทุกท่านเข้าสู่ที่พัก
โรงแรม แมริออท มาร์เกส ซานดิเอโก มารินา (**Marriott Marquis San Diego Marina**) หรือ
เทียบท่า



D15: Sun 19 ต.ค. 68

ซานดิเอโก - นาริตะ

- เช้า รับประทานอาหารเช้า ณ โรงแรมที่พัก.
- 10.00 น นำทุกท่านเดินทางสู่ สนามบินนานาชาติซานดิเอโกเพื่อทำการเช็คอินเดินทางกลับสู่ประเทศ
ไทย

11.00 น เช็กอิน ณ สนามบินนานาชาติชานดิเอโอ ณ เคาน์เตอร์สายการบิน Japan Airline

13.05 น ออกเดินทางสู่ สนามบินนาริตะ โดยสายการบิน Japan Airline JL0065

D16: Mon 20 ต.ค. 68 นาริตะ - สุวรรณภูมิ

16.45 น เดินทางถึงสนามบินนาริตะ ประเทศญี่ปุ่น

18.25 น เดินทางสู่สนามบินนานาชาติสุวรรณภูมิ โดยสายการบิน Japan Airline JL0707

23.00 น เดินทางถึงสนามบินสุวรรณภูมิ ประเทศไทย พร้อมความประทับใจ

****รายการการเดินทางและสถานที่ท่องเที่ยวอาจมีการเปลี่ยนแปลงตามความเหมาะสม****



ข้อมูลเรือ: Norwegian Jade

Refurbished:	2017
Built:	2006
Gross Tonnage:	93,558
Guests:	2,402 (Double Occupancy)
Overall Length:	965ft
Max Beam:	106ft
Crew:	1,037

ระหว่างทริปบนเรือ Norwegian Jade ทุกคนสามารถเลือกทานห้องอาหารได้ตามอัธยาศัยและสามารถร่วมกิจกรรมสนทนาการได้ต่างๆตามวันและเวลาที่ทางเรือมีให้ โดยสามารถเช็คได้จาก Free Style Daily หรือใน NCL application บนมือถือ

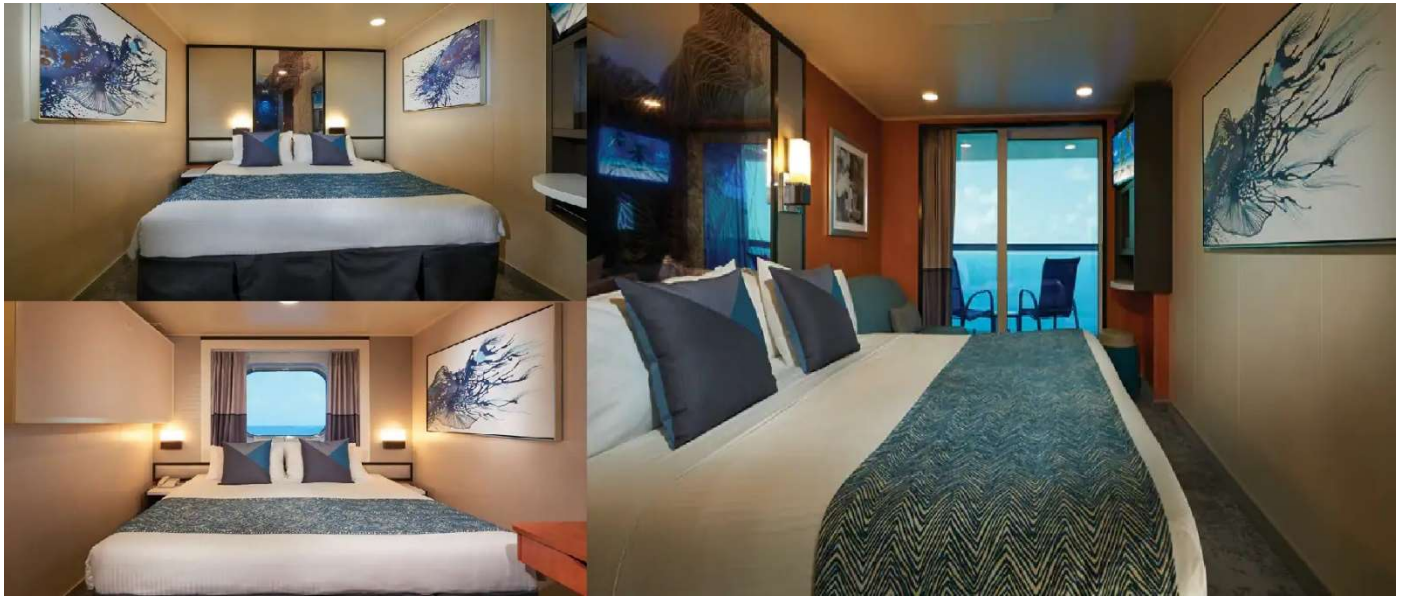
ห้องอาหารที่รวมในราคาห้องพัก

1. Alizar : Main Dining Room Seating capacity 262
2. Grand Pacific : Main Dining Room Seating capacity 476
3. Garden Café : indoor buffet-style restaurant serves up breakfast, lunch and dinner — and the floor-to-ceiling windows provide picturesque ocean views. Seating capacity 393
4. O’Sheehan’s Neighborhood Bar & Grill : Casual dining to suit every taste, from salads to burgers to daily dinner specials like prime rib open 24/7. Seating capacity 156
5. Jasmine Garden : Enjoy an Asian fusion menu featuring freshly prepared noodles, delicious wok-fried dishes, authentic soups and more. Seating capacity 104

ห้องอาหารที่ไม่รวมในราคาห้องพัก

1. Cagney’s Steakhouse : An authentic American steakhouse where choice cuts of Angus Beef® are perfectly prepared. Seating capacity 114
2. La Cucina : Buona sera! Enjoy the freshest ingredients and dine on classics from Italy like osso buco or seafood fettuccine. Seating capacity 120
3. Sushi: Sushi, sashimi and yakitori bar for traditional Japanese bites. Seating capacity 10
4. Moderno Churrascaria : A Brazilian steakhouse boasting an impressive salad bar, cured meats and cheeses. Be sure to save room for skewers of slow-roasted meats carved tableside by our pasadores. Seating capacity 60
5. Le Bistro : French cuisine at its finest. Surround yourself in classic décor and plates of rich cuisine such as escargot, bouillabaisse and coq au vin. Seating capacity 112
6. Teppanyaki : Sit at a lively shared table as a skillful chef perfectly prepares Japanese hibachi shrimp, steak, chicken and fried rice on a large steel grill. Seating capacity 32
7. Atrium Café : Amid the hustle and bustle of the Atrium, enjoy something sweet. This is a morning and late-night favorite serving coffees, espressos, cappuccinos and more. Or indulge in freshly baked cookies, cakes and pastries. Seating capacity 71

ห้องพักรับเรือ



NORWEGIAN JADE

Meet up with friends for cocktails or dance to a different beat and feel the excitement every night at the Spinnaker Lounge. Panoramic views make this the place perfect for parties and meetings.

Bask in the sunlight on the Pool Deck or take a dip in the pool. With beautiful views all around, you'll feel like you're in paradise at the top of the ship.

The Haven is an exclusive enclave accessible by private keycard with our most luxurious and well-appointed accommodation. Enjoy 24-hour butler service, concierge service and private sundeck.

Shoot hoops, join a pick up game, play beach volleyball or play some tennis at the outdoor Basketball/Volleyball/Tennis Court.

It's show time! And we've got a really big show for you at the Stardust Theater. Enjoy Broadway and Vegas-style shows in a Venetian Art Nouveau styled opera house with grand Venetian masks adorning the stage curtain.

Romance is in the air at Le Bistro, our signature French restaurant. Elegant interiors, crisp white linens and attentive servers make this an intimate dining experience.

Norwegian Jade's Meeting Room area features the Scalzi Bridge room, the Academia Bridge room, and the Rialto Bridge room. The Scalzi Bridge room and the Academia Bridge room can be combined.

Cruise into the clubbing scene and feel the excitement as you walk through the lit tunnel to the illuminated bar. Bliss Ultra Lounge is a top hot spot every night of the week.

CHARTERS MEETINGS INCENTIVES
NORWEGIAN CRUISE LINE



HIGHLIGHTS

Spa & Salon, Fitness Center, Sports Court, 2 Swimming Pools, 4 Hot Tubs, Casino, Internet Café, Entourage Teen Club, Splash Academy Youth Center



Sugarcane Mojito Bar

VENUE LEGEND

- Complimentary dining
- ◆ Speciality Dining - Charges Apply
- ▲ Exclusive to The Haven



© 2024 NCL CORPORATION LTD. SHIPS REGISTERED IN BAHAMAS AND USA

FREESTYLE DINING



Teppanyaki

DECK 6

- Alizar Main Dining Room
- Grand Pacific Main Dining Room
- ◆ Le Bistro

DECK 7

- Jasmine Garden Asian Restaurant
- ◆ Teppanyaki
- ◆ Sushi Bar

DECK 8

- O'Sheehan's Neighborhood Bar & Grill

DECK 12

- Garden Café
- The Great Outdoors
- Topsiders Grill
- ◆ La Cucina
- Ice Cream Bar

DECK 13

- The Pit Stop
- ◆ Moderno Churrascaria
- ◆ Cagney's Steakhouse

BARS, LOUNGES & ENTERTAINMENT

DECK 6

- Magnum's Champagne & Wine Bar
- Tankards Beer & Whiskey Bar
- Mixers Martini & Cocktail Bar
- Casino
- Cigar Lounge

DECK 6 & 7

- Stardust Theater

DECK 7

- Atrium Café & Bar
- Bliss Lounge
- Sake Bar

DECK 8

- O'Sheehan's Neighborhood Bar & Grill

DECK 12

- Topsiders Bar
- Great Outdoors Bar

DECK 13

- The Pit Stop
- Spinnaker Lounge
- Sugarcane Mojito Bar

FITNESS & FUN



Mandara Spa & Salon

DECK 11

- Bridge Viewing Room

DECK 12

- Mandara Spa & Salon
- Fitness Center
- Hot Tubs
- Sapphire Kid's Pool
- Beach Pools
- Card Room
- Library
- Entourage Teen Club
- Splash Academy Youth Center
- Video Arcade

DECK 13

- Basketball/Volleyball/Tennis Court
- Jogging/Walking Track
- Golf Driving Nets

DECK 14

- Sun Deck

DECK 15

- ▲ The Haven Sun Deck

PLACES TO KNOW

DECK 4

- CruiseNext Desk
- Medical Center

DECK 6

- Gift Shops
- Photo Gallery
- Internet Café

DECK 7

- Guest Services
- Onboard Credit Desk
- Restaurant Reservations
- Shore Excursions

DECK 12

- Perspectives Photo Studio

DECK 13

- Chapel

TERMS TO KNOW

Starboard - Right side of the ship facing forward

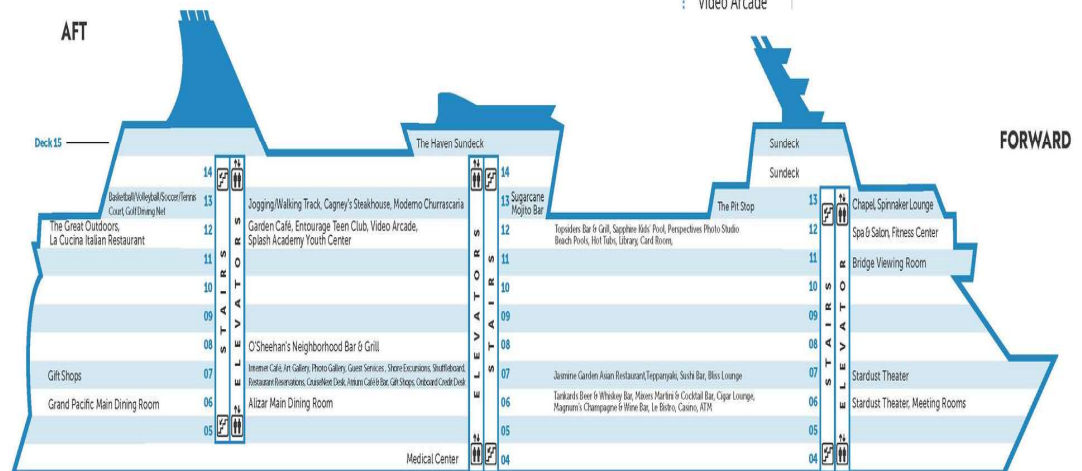
Port - Left side of the ship facing forward

Aft - Towards the back of the ship

Forward - Towards the front of the ship

FISH FACE FORWARD

The fish on the carpet swim forward towards the front of the ship.



1342395 JADE 1/24

กำหนดการเดินทาง : **วันที่ 5-20 ตุลาคม 2568**

แบบห้องพัก	พักคู่ ท่านละ	พักเดี่ยว เพิ่มท่านละ
ผู้ใหญ่ พักห้องไม่มีหน้าต่าง (Inside Cabin)	288,900. -	80,000. -
ผู้ใหญ่ พักห้องมีหน้าต่าง (Ocean View Cabin)	302,000. -	87,000. -
ผู้ใหญ่ พักห้องมีระเบียง (Balcony Cabin)	328,000. -	105,000.-
พักห้องเดียวกัน ท่านที่ 3	170,000.-	

****ราคาอาจมีการปรับเปลี่ยนตามราคาสายการบินและราคาห้องพักบนเรือกรณีของใกล้วันเดินทาง****

ราคารวม

- ห้องพัก 12 คีบนบนเรือ Norwegian Jade ตามชนิดที่สำรอง
- ภาษีท่าเรือ , ทิปบนเรือ, unlimited wifi package , **สิทธิในการรับประทานอาหารห้อง Special Dining 5 มื้อ*** (ขึ้นอยู่กับที่ว่างของห้องอาหาร ณ เวลาที่จอง และไม่สามารถคืนเป็นเงินได้)
- ตัวเครื่องบินชั้นประหยัด กรุงเทพฯ - แวนคูเวอร์ //ซานดิเอโก - กรุงเทพฯ โดยสายการบิน Japan Airline หรือเทียบเท่า
- ที่พัก 1 คีบนที่แวนคูเวอร์ และ 1 คีบนที่ซานดิเอโก
- อาหารและทัวร์ตามรายการ.. (สถานที่เที่ยวและร้านอาหารอาจมีการปรับเปลี่ยนเวลาหรือสถานที่ตามความเหมาะสม)
- ทัวร์ลงเที่ยวเมืองแวนคูเวอร์/ เคทซิกัน/ จูโน/ สแกกเวย์/ ซีแอตเทิล/ อาสโตเรีย/ ซานฟรานซิสโก/ ซานดิเอโก

****ทัวร์ตามเมืองท่าบางเมืองอาจเป็นการ Joint tour กรณีเดินทางต่ำกว่า 20 ท่าน****

- **ทานปูอลาสก้า 1 มื้อ**

- คณะเดินทางขั้นต่ำ 10 ท่าน มีเจ้าหน้าที่ดูแลตลอดการเดินทาง
- ประกันภัยอุบัติเหตุระหว่างการเดินทาง (เงื่อนไขเป็นไปตามกรมธรรม์) วงเงินประกันท่านละ 1,000,000.- บาท

ราคาไม่รวมในรายการ

- ภาษีมูลค่าเพิ่ม 7% (Vat 7%)
- วีซ่าอเมริกา, วีซ่าแคนาดา
- ค่าใช้จ่ายส่วนตัว
- ทิปเจ้าหน้าที่ท้องถิ่นและเจ้าหน้าที่ประสานงาน

เอกสารที่ใช้ในการสำรองห้องพัก

- สำเนาหนังสือเดินทางที่มีอายุการใช้งานมากกว่า 180 วัน (6 เดือน)
- แจ็งชื่อ และเบอร์โทรศัพท์ติดต่อผู้จอง และชำระมัดจำ ท่านละ 120,000.- บาท ภายใน 2 วันหลังจากที่ห้องพักได้รับการยืนยัน ส่วนที่เหลือชำระ 120 วันก่อนเดินทาง
- กรณีที่จองก่อนเดินทางไม่ถึง 120 วันต้องชำระเต็มจำนวนเนื่องจากห้องพักบนเรือเป็นราคาพิเศษ

กรณียกเลิกการเดินทาง

- การยกเลิกการเดินทางจะมีผลสมบูรณ์ก็ต่อเมื่อได้รับอีเมลล์หรือเอกสารการยกเลิกจากเจ้าหน้าที่บริษัททัวร์ที่รับชำระเท่านั้น
- ยกเลิกการเดินทางมากกว่า 150 วัน คืนเงินเต็มจำนวน
- ยกเลิกการเดินทาง 149 - 121 วัน คืนเงิน 70 % ของค่ามัดจำ
- ยกเลิกการเดินทางน้อยกว่า 120 วัน ไม่สามารถคืนค่าใช้จ่ายได้
- ในกรณีที่เจ้าหน้าที่ตรวจคนเข้าเมืองปฏิเสธการเข้า - ออกนอกประเทศซึ่งอยู่นอกเหนือความรับผิดชอบของบริษัท บริษัทขอสงวน สิทธิไม่คืนค่าทัวร์ไม่ว่ากรณี ใดๆทั้งสิ้น

หมายเหตุ

1. หนังสือเดินทาง (Passport) ต้องมีอายุมากกว่า 6 เดือน (180 วัน) นับจากวันเดินทาง
2. สตรีที่มีอายุครรภ์ตั้งแต่ 24 สัปดาห์ (6 เดือน) ทางเรือ Norwegian Spirit ขอสงวนสิทธิ์ไม่อนุญาตให้ขึ้นเรือ
3. สำหรับเด็กอายุต่ำกว่า 6 เดือน ทางเรือขอสงวนสิทธิ์ไม่อนุญาตให้ขึ้นเรือ
4. ในกรณีชาวต่างชาติกรุณาตรวจสอบเรื่องวีซ่าก่อนจอง และ ต้องมีวีซ่าพร้อมก่อนเดินทาง(ไม่รวมในค่าใช้จ่าย) การอนุมัติวีซ่าขึ้นอยู่กับความสมบูรณ์ของเอกสารของแต่ละบุคคลและเป็นเอกสิทธิ์ของทางสถานทูต
5. กรณีที่เจ้าหน้าที่ตรวจคนเข้าเมืองไม่อนุญาตให้ผู้เดินทางเข้าหรือออกประเทศ ทางบริษัทฯ ไม่สามารถคืนค่าทัวร์ให้ได้ บริษัทฯ ขอ สงวนสิทธิ์ที่จะไม่คืนเงินค่าทัวร์ที่ท่านชำระมาแล้วหากท่านถูกปฏิเสธการเข้าเมือง อันเนื่องมาจากการกระทำที่ส่อไปในทางผิด กฎหมายหรือ การหลบหนีเข้าเมือง ฯลฯ ทั้งนี้ลูกค้าทุกท่านต้องผ่านการตรวจคนเข้าเมืองด้วยตัวของท่านเองและการพิจารณาเป็นของเจ้าหน้าที่ตรวจคนเข้าเมืองเท่านั้น ทางบริษัทฯ ไม่สามารถให้ความช่วยเหลือใดๆ ได้ทั้งสิ้น
6. ระหว่างการเดินทางท่องเที่ยว หากท่านไม่ใช้บริการใดๆ ไม่ว่าทั้งหมดหรือบางส่วน ทางบริษัทฯ จะถือว่าท่านสละสิทธิ์และไม่สามารถขอ คืนค่าบริการได้
7. บริษัทฯ สงวนสิทธิ์ในการที่จะไม่รับผิดชอบต่อค่าชดเชยความเสียหาย อันเกิดจากเหตุสุดวิสัยที่ทางบริษัทฯ ไม่สามารถควบคุมได้ เช่น การนัดหยุดงาน, จลาจล, การล่าช้าหรือยกเลิกของเที่ยวบิน, การเปลี่ยนแปลงโปรแกรมการท่องเที่ยวให้เหมาะสมตามสภาพ อากาศและฤดูกาล
8. บริษัทฯ สงวนสิทธิ์ในการเปลี่ยนแปลงโปรแกรมตามความเหมาะสม ซึ่งเป็นไปตาม โปรแกรมการเดินทางของทางเรือ Norwegian Spirit เป็นหลัก โดยการเปลี่ยนแปลงดังกล่าว ไม่จำเป็นต้องแจ้งให้ทราบล่วงหน้า ทั้งนี้จะคำนึงถึงความปลอดภัยของผู้เดินทางเป็นสำคัญ
9. หากท่านได้ทำการจอง และ ชำระเงินมัดจำหรือเต็มจำนวนแล้ว ทางบริษัท ถือว่าท่านยอมรับในเงื่อนไขที่ระบุไว้ข้างต้น

Transportation

สายการบิน

สายการบิน United Airline and Japan airline หรือเทียบเท่า

รายละเอียด

วันที่ 05 ตุลาคม 2568

08.05น. กรุงเทพฯ สุวรรณภูมิ - นาริตะ, ญี่ปุ่น โดย Japan Airline JL0708

18.55น. นาริตะ, ญี่ปุ่น - แวนคูเวอร์ โดย Japan Airline JL0018

11.30น. แวนคูเวอร์, แคนาดา

วันที่ 19 ตุลาคม 2568

13.05น. ซานดิเอโก - นาริตะ, ญี่ปุ่น โดย Japan Airline JL0065

วันที่ 20 ตุลาคม 2568

16.45+1 นาริตะ, ญี่ปุ่น

18.25น. นาริตะ, ญี่ปุ่น - กรุงเทพฯ โดยสายการบิน Japan Airline JL0707

23.00น. เดินทางถึง กรุงเทพฯ

