

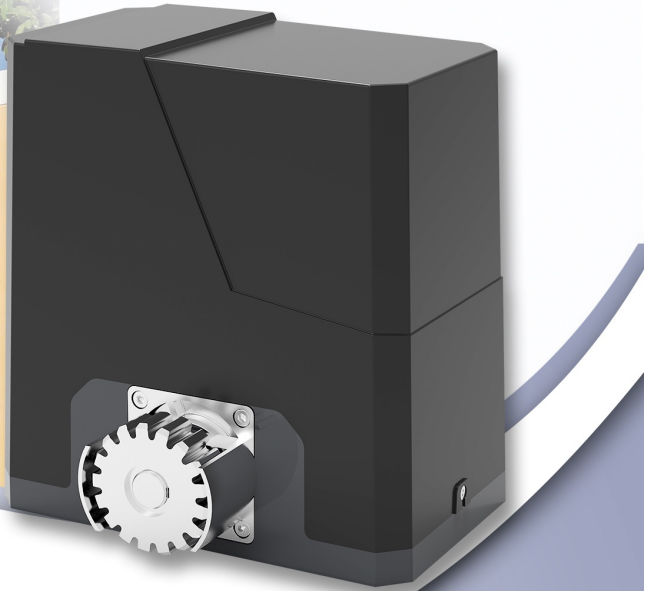


**ชุดมอเตอร์ประตูรีโมท**  
hiview Automatic sliding gate opener

# HV-2000A

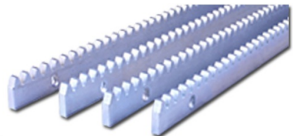



## คุณสมบัติพิเศษ ชุดมอเตอร์ประตูรีโมท

- การติดตั้งง่ายและการบำรุงรักษาง่าย
- ระบบเฟืองขับเคลื่อนเหล็กกล้า แข็งแรงทนทานกว่าระบบเฟืองพลาสติก
- มีกุญแจสำรองเพื่อปลดล็อกมอเตอร์ ในกรณีฉุกเฉิน หรือไฟฟ้าขัดข้อง
- ใช้งานกับรีโมทได้มากถึง 25 ตัว
- สามารถเลือกฟังก์ชันรีโมทได้
- มีระบบตั้งเวลาปิดประตูอัตโนมัติ ได้ 12/24/36 วินาที
- ฝาครอบปิดมิดชิดป้องกันฝุ่น แมลง ได้
- ราวขับเคลื่อนเหล็กหนา อย่างดี มีความทนทานสูง



รองรับน้ำหนัก  
ประตู (บานเลื่อน) **2000 กก.**

## SPECIFICATION

รุ่น	HV-2000A	Accessories
แหล่งจ่ายไฟ	220V/50Hz	 <b>STEEL RACK X4</b>
มอเตอร์ไฟฟ้า	750 W.	 <b>REMOTE CONTROL X2</b>
ความเร็วการเคลื่อนที่ของประตู	11-13m/min.	 <b>PHOTO SENSOR X2</b>
น้ำหนักสูงสุดของประตู	2000 Kg.	 <b>EXIT SWITCH X1</b>
แรงบิด (Output torque)	22N•m.	
ระยะทางรีโมทคอนโทรล	≥ 30m.	
โหมดการทำงานรีโมทคอนโทรล	Single button mode / Three button mode.	
สวิทช์จำกัดระยะ(Limit switch)	Magnetic limit switch.	
เสียงรบกวน (Noise)	≥ 60dB.	
Working duty	S2, 20min.	
การบันทึกรีโมทคอนโทรล	25.	
ความถี่	433.92 MHz.	
อุณหภูมิการทำงาน	-20C~+70C	
น้ำหนักผลิตภัณฑ์	16 kg.	