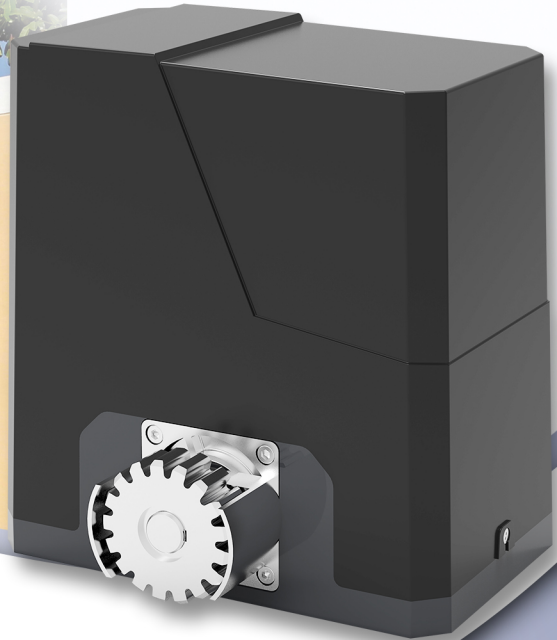
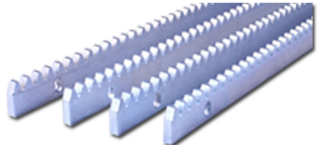





คุณสมบัติพิเศษ ชุดมอเตอร์ประตูรีโมท

- การติดตั้งง่ายและการบำรุงรักษาง่าย
- ระบบเฟืองขับเป็นเหล็กกล้า แข็งแรงทนทานกว่าระบบเฟืองพลาสติก
- มีกุญแจสำรองเพื่อปลดล็อกมอเตอร์ ในกรณีฉุกเฉิน หรือไฟฟ้าขัดข้อง
- ใช้งานกับรีโมทได้มากถึง 25 ตัว
- สามารถเลือกฟังก์ชันรีโมทได้
- มีระบบตั้งเวลาปิดประตูอัตโนมัติ ได้ 12/24/36 วินาที
- ฟาครอบปิดมิดชิดป้องกันฝุ่น แผลง ได้
- ราวเเร็คเป็นเหล็กหนา อย่างดี มีความทนทานสูง

รองรับน้ำหนัก
ประตู (บานเลื่อน) **1500 กก.**


SPECIFICATION

รุ่น	HV-1500A	Accessories
แหล่งจ่ายไฟ	220V/50Hz	 STEEL RACK X4
มอเตอร์ไฟฟ้า	550W.	 REMOTE CONTROL X2
ความเร็วการเคลื่อนที่ของประตู	11-13m/min.	 PHOTO SENSOR X2
น้ำหนักสูงสุดของประตู	1500Kg.	 EXIT SWITCH X1
แรงบิด (Output torque)	22N•m.	
ระยะทางรีโมทคอนโทรล	≥ 30m.	
โหมดการทำงานรีโมทคอนโทรล	Single button mode / Three button mode.	
สวิตช์จำกัดระยะ (Limit switch)	Magnetic limit switch.	
เสียงรบกวน (Noise)	≥ 60dB.	
Working duty	S2, 20min.	
การบันทึกรีโมทคอนโทรล	25.	
ความถี่	433.92 MHz.	
อุณหภูมิการทำงาน	-20°C~+70°C	
น้ำหนักผลิตภัณฑ์	15Kg.	