



รายงานข้อมูล การวัดเรตติ้งข้ามแพลตฟอร์ม (Cross-Platform Ratings)

ประจำเดือน กันยายน 2567

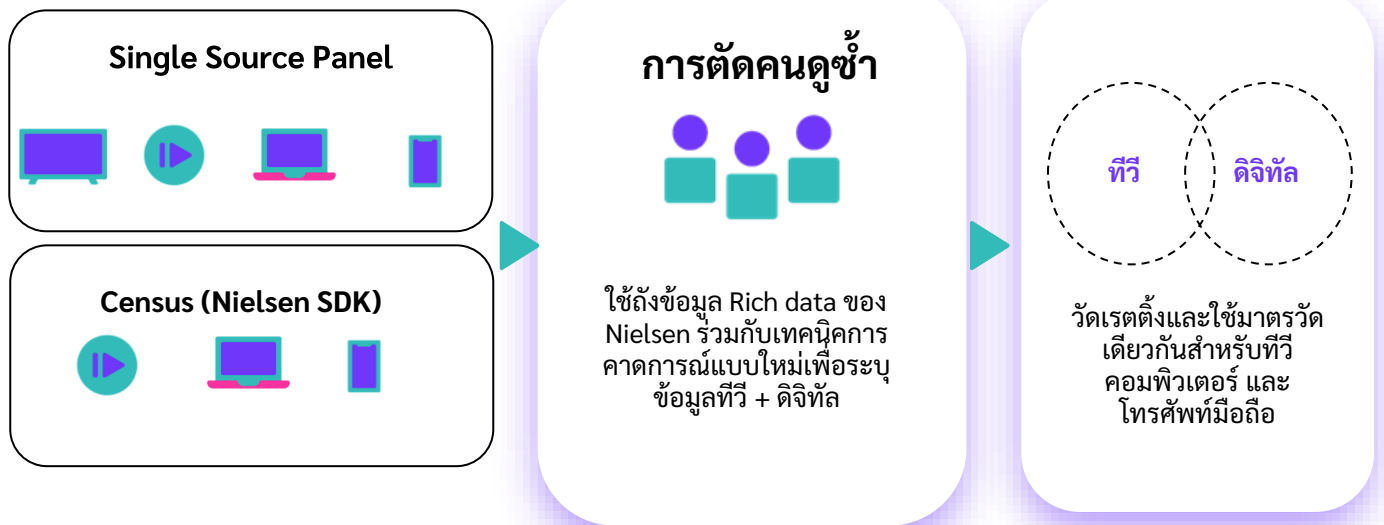


สะท้อนภาพผู้ชมในทุกรูปแบบการรับชมด้วย

การวัดเรตติ้งข้ามแพลตฟอร์ม

เนื่องจากพฤติกรรมของผู้บริโภคในสังคมยุคดิจิทัลปัจจุบัน มีแนวโน้มเปลี่ยนแปลงไปอย่างรวดเร็ว ผู้บริโภค สามารถเลือกรับชมเนื้อหารายการผ่านแพลตฟอร์มที่หลากหลายขึ้น โดยใช้อุปกรณ์อื่นๆ นอกเหนือจากโทรทัศน์ ไม่ว่าจะเป็นการรับชมผ่านทางโทรศัพท์มือถือ คอมพิวเตอร์ แท็บเล็ต ดังนั้น เพื่อให้ได้ข้อมูลเรตติ้งที่เที่ยงตรงและครอบคลุมความต้องการจากหลากหลายช่องทาง เพื่อสามารถนำข้อมูลไปใช้อย่างมีประสิทธิภาพ การวัดเรตติ้งข้ามแพลตฟอร์มที่สามารถสำรวจระดับความนิยมการรับชมช่องรายการโทรทัศน์ของผู้บริโภคจากแพลตฟอร์มแบบ Multi-Screen จึงมีความจำเป็นอย่างยิ่งสำหรับอุตสาหกรรมโทรทัศน์ทุกภาคส่วน โดยข้อมูลเรตติ้งที่ได้จากการสำรวจ สามารถนำมาใช้เป็นตัวอ้างอิงที่เที่ยงตรงและเป็นที่ยอมรับ เนื่องจากเป็นตัวสะท้อนพฤติกรรมและความต้องการของผู้บริโภคอย่างแท้จริงและครอบคลุมสามารถนำไปใช้เพื่อพัฒนาเนื้อหารายการให้ตรงกับความต้องการของผู้บริโภคมากยิ่งขึ้น โดยสามารถใช้ข้อมูลเรตติ้งดังกล่าว เป็นเครื่องมือในการประกอบธุรกิจ เพื่อวางกลยุทธ์สำหรับการเติบโตต่อไปในอนาคต และนำไปใช้ในการวางแผนสื่อโฆษณาได้เช่นกัน

วิธีการทำงาน



ประโยชน์ของการวัดเรตติ้งข้ามแพลตฟอร์ม

- การสร้างความเข้าใจเกี่ยวกับพฤติกรรมผู้รับชม เข้าใจถึงพฤติกรรมการรับชมในแพลตฟอร์มโทรทัศน์และดิจิทัลอาทิเช่น สถานที่ และช่องรายการที่รับชม เป็นต้น เพื่อกำหนดรูปแบบการสื่อสารขององค์กรให้ดียิ่งขึ้น และให้ผู้ผลิตพัฒนาเนื้อหารายการที่มีคุณภาพ ตอบสนองความต้องการของผู้ชม
- การสร้างความเข้าใจเกี่ยวกับอุตสาหกรรมโทรทัศน์ดิจิทัล เจ้าของสินค้า และมีเดียเอเจนซี (Media Agency) หรือผู้วางแผนสื่อโฆษณา
 - ทำความเข้าใจเกี่ยวกับพฤติกรรมและข้อมูลการรับชมโทรทัศน์ของประชาชนบนแพลตฟอร์มที่ต่างกันทั้งโทรทัศน์และดิจิทัล
 - ชีวัดเนื้อหาของช่องรายการของผู้ให้บริการโทรทัศน์ที่ได้รับความนิยมสูงสุดสำหรับผู้ชมแต่ละกลุ่ม
- เป็นแหล่งที่มาของข้อมูลที่น่าเชื่อถือ
 - ข้อมูลนี้สามารถนำไปต่อยอดและใช้ในการวิจัยทางวิชาการโดยสถาบันการศึกษา
 - เป็นเครื่องชี้วัดการวัดผลข้อมูลผู้ชมที่ได้รับมาตรฐานและความเชื่อถือในระดับสากล

คำนิยามและศัพท์

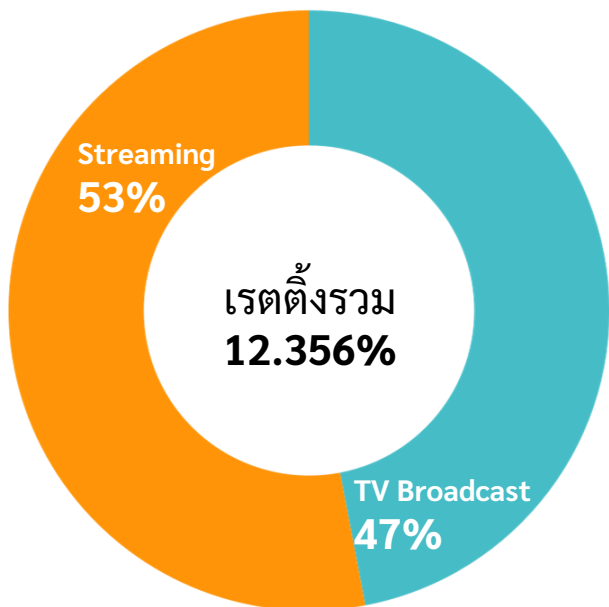
- **Rating %** คือ เปอร์เซ็นต์ของประชากรที่กำลังรับชมโทรทัศน์ ณ ขณะนั้น 1 เรตติ้งเท่ากับ 1 เปอร์เซ็นต์ของกลุ่มประชากรที่ทำการสำรวจ
- **Average Viewer** คือ จำนวนคนโดยเฉลี่ยที่ดูรายการหรือช่องใดช่องหนึ่งในช่วงเวลา 1 นาที
- **Reach %** คือ เปอร์เซ็นต์ของคนที่เข้าถึงรายการหรือช่องใดช่องหนึ่ง
- **Reach** คือ จำนวนของคนเข้าถึงรายการหรือช่องใดช่องหนึ่ง

สารบัญ

ภาพรวมเรตติ้งข้ามแพลตฟอร์ม ประจำเดือน กันยายน 2567	5
1. การจัดอันดับเรตติ้งช่องสถานี (4ปีขึ้นไป)	6
2. การจัดอันดับเรตติ้งช่องสถานี พื้นที่กรุงเทพฯ (4ปีขึ้นไป)	9
3. การจัดอันดับเรตติ้งช่องสถานีพื้นที่ในเขตเทศบาล (4ปีขึ้นไป)	12
4. การจัดอันดับเรตติ้งช่องสถานีพื้นที่นอกเขตเทศบาล (4ปีขึ้นไป)	15
5. รายการที่ได้รับเรตติ้งสูงสุด (4ปีขึ้นไป)	18
6. การจัดอันดับเรตติ้งแพลตฟอร์มดิจิทัล (4ปีขึ้นไป)	27

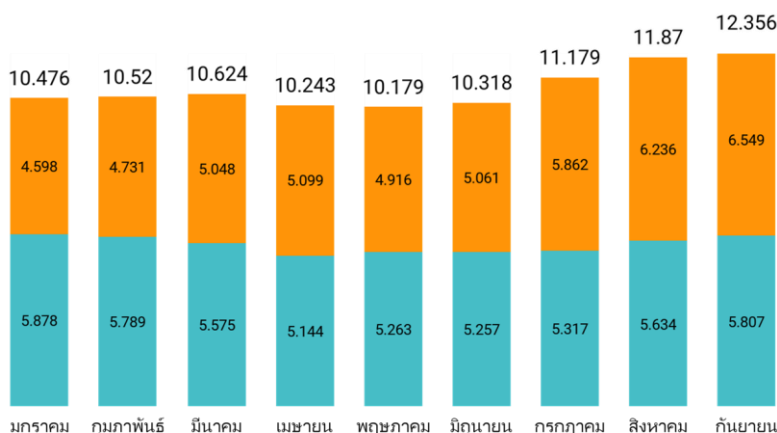


ภาพรวมเรตติ้งข้ามแพลตฟอร์ม ประจำเดือน กันยายน 2567



เรตติ้งข้ามแพลตฟอร์ม ประจำเดือนกันยายน 2567 วัดจากผู้ชมคนไทยทั่วประเทศที่มีอายุ 4 ปีขึ้นไป (61.5 ล้านคน) ซึ่งได้รับเรตติ้งรวมทั้งหมด 12.356% โดยเรตติ้งหลักมาจากผู้ชมที่รับชมผ่านเครื่องเล่นทีวี (TV Broadcast) เท่ากับ 5.807% หรือคิดเป็น 47% และผู้ชมที่รับชมผ่านช่องทางสตรีมมิง (Streaming) เท่ากับ 6.549% หรือคิดเป็น 53%

เรตติ้งข้ามแพลตฟอร์มในเดือนกันยายน เพิ่มขึ้นจากเดือนก่อนหน้า +4.09% โดยเมื่อแยกดูตามประเภทช่องทาง พบว่าการรับชมผ่านเครื่องเล่นทีวี +3.07% ส่วนในช่องทางผู้ให้บริการสตรีมมิงได้รับเรตติ้งโดยรวมเพิ่มขึ้น +5.02% โดยไขว่ข้องของการเข้าถึง (Reach) พบว่าในเดือนนี้มีจำนวนการเข้าถึงรวมทั้งสิ้น 54,473,844 ครั้ง หรือเพิ่มขึ้น +0.60%



เรตติ้งแพลตฟอร์มดิจิทัลทั่วประเทศ ประจำเดือน กันยายน 2567

Rank	Platform	Rating %	Reach
1	Youtube	2.315	35.02M
2	Tiktok	1.210	29.09M
3	Facebook	0.999	31.02M
4	TrueID	0.628	12.61M
5	AIS Play	0.421	6.42M
6	Other Streaming	0.336	29.00M
7	3BB Giga TV	0.111	4.39M
8	Netflix	0.075	5.15M
9	X	0.029	5.15M
10	We TV	0.029	4.41M

1

การจัดอันดับเรตติ้งช่องสถานี
ผู้ชมอายุ 4 ปีขึ้นไป

การจัดอันดับเรตติ้งรวมทั้งหมดทั่วประเทศ ผู้ชมอายุ 4 ปีขึ้นไป เดือนกันยายน 2567



เรตติ้งรวมทั้งหมดของผู้ชมจากช่องสถานี ทั้งจากผู้ชมที่รับชมผ่านเครื่องเล่นทีวีและผู้ให้บริการสตรีมมิ่ง วัดจากผู้ชมคนไทยทั่วประเทศที่มีอายุมากกว่า 4 ปีขึ้นไป โดยสถานีโทรทัศน์ช่อง 7 HD เป็นสถานีโทรทัศน์ที่ได้รับความนิยมสูงสุด ได้รับเรตติ้งรวมทั้งหมดอยู่ที่ 1.005 ในขณะที่อันดับที่ 2 คือ ช่อง 3 HD ได้รับเรตติ้ง อยู่ที่ 0.930 และอันดับที่ 3 คือช่อง ONE เรตติ้ง 0.867

เมื่อจำแนกรายวัน พบว่าวันที่ได้รับเรตติ้งสูงสุดคือ วันที่ 21 และ 22 กันยายน เป็นวันเสาร์-อาทิตย์ ซึ่งเป็นปกติที่วันหยุดจะได้รับเรตติ้งรวมทั้งหมดสูงเป็นพิเศษ

อันดับ	ช่องสถานี	ประเภท	Ratings (%)	Average Viewer	Reach (%)	Reach
1	CH7	Variety HD	1.005	579,095	63.789	36,769,422
2	CH3	Variety HD	0.930	535,965	62.442	35,992,880
3	ONE	Variety HD	0.867	499,687	56.093	32,333,303
4	MONO 29 TV	Variety SD	0.558	321,762	48.555	27,988,012
5	THAIRATH TV	Variety HD	0.540	311,162	53.237	30,686,984
6	WORKPOINT TV	Variety SD	0.538	310,302	44.338	25,557,045
7	AMARIN TV HD	Variety HD	0.496	285,945	49.199	28,359,532
8	CH8	Variety SD	0.348	200,320	41.146	23,717,503
9	TRUE4U	Variety SD	0.244	140,407	38.378	22,121,818
10	NATION TV	News TV	0.211	121,381	27.584	15,900,008
11	PPTV HD	Variety HD	0.192	110,637	36.641	21,120,740
12	MCOT HD	Variety HD	0.144	83,160	46.300	26,688,272
13	GMM25	Variety SD	0.135	78,094	37.551	21,645,230
14	THAIPBS	Public	0.105	60,242	23.709	13,666,138
15	TOP News-JKN 18	News TV	0.050	28,681	13.325	7,680,537
16	T SPORTS 7	Public	0.049	28,027	14.666	8,453,671
17	TNN24	News TV	0.040	23,258	11.790	6,795,968
18	NBT	Public	0.028	16,155	17.278	9,959,328
19	CH5	Public	0.019	10,781	13.271	7,649,555
20	TPTV	Public	0.006	3,420	7.478	4,310,742

การจัดอันดับเรตติ้งรวมทั้งหมดทั่วประเทศ แยกตามประเภทช่องทาง ผู้ชมอายุ 4 ปีขึ้นไป เดือนกันยายน 2567



เมื่อแยกดูช่องทางของการรับชมผ่านเครื่องเล่นทีวี พบว่า สถานีโทรทัศน์ช่อง 7 HD เป็นสถานีโทรทัศน์ที่ได้รับเรตติ้งสูงสุด รองลงมาคือ ช่อง ONE และอันดับที่ 3 คือ ช่อง 3 HD

ในขณะเดียวกัน ในช่องทางของผู้ให้บริการสตรีมมิ่ง พบว่าสถานีโทรทัศน์ช่อง 3 HD ยังเป็นสถานีโทรทัศน์ที่ได้รับความนิยมสูงสุดในหมู่ผู้ชมที่รับชมผ่านสตรีมมิ่ง เรตติ้ง 0.234 รองลงมาคือ ช่อง 7 HD และช่อง ONE

อันดับ	ช่องสถานี	ประเภท	รับชมผ่านทีวี				รับชมผ่านสตรีมมิ่ง			
			Ratings (%)	Average Viewer	Reach (%)	Reach	Ratings (%)	Average Viewer	Reach (%)	Reach
1	CH7	Variety HD	0.861	496,408	54.009	31,131,771	0.143	82,687	13.081	7,539,881
2	CH3	Variety HD	0.696	400,942	51.431	29,645,689	0.234	135,023	14.526	8,372,810
3	ONE	Variety HD	0.731	421,517	47.128	27,165,318	0.136	78,170	10.900	6,282,750
4	MONO 29 TV	Variety SD	0.470	270,865	40.624	23,416,749	0.088	50,897	9.918	5,716,797
5	THAIRATH TV	Variety HD	0.438	252,666	44.136	25,441,038	0.101	58,497	10.917	6,292,969
6	WORKPOINT TV	Variety SD	0.433	249,650	36.547	21,066,150	0.105	60,652	8.908	5,134,501
7	AMARIN TV HD	Variety HD	0.415	239,111	41.381	23,852,711	0.081	46,834	9.200	5,303,026
8	CH8	Variety SD	0.292	168,383	34.073	19,640,355	0.055	31,937	8.146	4,695,394
9	TRUE4U	Variety SD	0.214	123,525	32.534	18,753,455	0.029	16,882	6.775	3,905,279
10	NATION TV	News TV	0.186	107,157	23.751	13,690,474	0.025	14,224	4.361	2,513,556
11	PPTV HD	Variety HD	0.158	91,245	30.532	17,599,449	0.034	19,392	7.000	4,034,777
12	MCOT HD	Variety HD	0.122	70,310	39.302	22,654,433	0.022	12,850	8.106	4,672,350
13	GMM25	Variety SD	0.111	63,954	31.278	18,029,194	0.025	14,140	7.000	4,034,844
14	THAIPBS	Public	0.088	50,465	19.273	11,109,289	0.017	9,777	4.979	2,869,956
15	TOP News-JKN 18	News TV	0.039	22,410	10.904	6,285,061	0.011	6,271	2.631	1,516,560
16	T SPORTS 7	Public	0.040	23,289	11.771	6,784,874	0.008	4,738	3.293	1,898,288
17	TNN24	News TV	0.032	18,651	9.958	5,739,795	0.008	4,607	2.016	1,162,317
18	NBT	Public	0.024	13,623	14.467	8,338,893	0.004	2,532	3.029	1,746,104
19	CH5	Public	0.016	9,303	11.290	6,507,510	0.003	1,478	2.139	1,232,992
20	TPTV	Public	0.005	3,143	6.342	3,655,748	0.000	276	1.240	714,650

2

การจัดอันดับเรตติ้งช่องสถานี
ผู้ชมอายุ 4 ปีขึ้นไป
พื้นที่กรุงเทพฯ และปริมณฑล

การจัดอันดับเรตติ้งรายการสดพื้นที่กรุงเทพฯ และปริมณฑล ผู้ชมอายุ 4 ปีขึ้นไป แยกตามประเภทช่องทาง เดือนกันยายน 2567

เรตติ้งรวมทั้งหมดพื้นที่กรุงเทพมหานครและปริมณฑล พบว่า สถานีโทรทัศน์ช่อง 3 HD ยังคงเป็นสถานีโทรทัศน์ที่ได้รับความนิยมสูงสุด โดยเรตติ้งอยู่ที่ 1.902 รองลงมาคือ ช่อง ONE ได้รับเรตติ้งรวม 0.927 และอันดับ 3 คือช่อง 7 HD ได้รับเรตติ้งรวม 0.900

เมื่อจำแนกรายวัน พบว่า วันที่รับเรตติ้งสูงที่สุดคือวันที่ 24 กันยายนซึ่งเป็นวันที่มีละคร โลกหมุนรอบเธอ ผ่านช่อง 3 HD

อันดับ	ช่องสถานี	ประเภท	Ratings (%)	Average Viewer	Reach (%)	Reach
1	CH3	Variety HD	1.902	158,358	65.612	5,463,528
2	ONE	Variety HD	0.927	77,185	53.242	4,433,474
3	CH7	Variety HD	0.900	74,926	53.350	4,442,469
4	THAIRATH TV	Variety HD	0.783	65,175	54.055	4,501,184
5	WORKPOINT TV	Variety SD	0.723	60,188	45.282	3,770,609
6	MONO 29 TV	Variety SD	0.715	59,561	49.692	4,137,863
7	AMARIN TV HD	Variety HD	0.676	56,291	47.572	3,961,338
8	CH8	Variety SD	0.450	37,475	42.065	3,502,777
9	MCOT HD	Variety HD	0.247	20,572	41.175	3,428,617
10	NATION TV	News TV	0.243	20,230	25.085	2,088,798
11	PPTV HD	Variety HD	0.242	20,137	37.041	3,084,381
12	TRUE4U	Variety SD	0.221	18,426	37.496	3,122,251
13	GMM25	Variety SD	0.195	16,276	38.954	3,243,684
14	THAIPBS	Public	0.191	15,940	27.033	2,251,030
15	TOP News-JKN 18	News TV	0.118	9,841	17.580	1,463,862
16	TNN24	News TV	0.109	9,066	13.601	1,132,525
17	T SPORTS 7	Public	0.076	6,350	17.396	1,448,591
18	NBT	Public	0.039	3,280	21.125	1,759,093
19	CH5	Public	0.031	2,573	15.151	1,261,623
20	TPTV	Public	0.005	445	9.400	782,726

การจัดอันดับเรตติ้งรายการสดพื้นที่กรุงเทพฯ และปริมณฑล ผู้ชมอายุ 4 ปีขึ้นไป แยกตามประเภทช่องทาง เดือนกันยายน 2567



x



เมื่อแยกดูช่องทางของการรับชมผ่านเครื่องเล่นทีวี พบว่า สถานีโทรทัศน์ช่อง 3 HD เป็นสถานีโทรทัศน์ที่ได้รับเรตติ้งสูงสุด รองลงมาคือ ช่อง ONE และช่อง 7 HD

ในขณะเดียวกันในช่องทางของผู้ให้บริการสตรีมมิ่ง พบว่ามีความคล้ายคลึงกันกับช่องทางเครื่องเล่นทีวี โดยสถานีโทรทัศน์ช่อง 3 HD ยังคงเป็นสถานีโทรทัศน์ที่ได้รับเรตติ้งสูงสุด เรตติ้ง 0.706 รองลงมาคือ ช่อง 7 HD และ ช่อง ONE

อันดับ	ช่องสถานี	ประเภท	รับชมผ่านทีวี				รับชมผ่านสตรีมมิ่ง			
			Ratings (%)	Average Viewer	Reach (%)	Reach	Ratings (%)	Average Viewer	Reach (%)	Reach
1	CH3	Variety HD	1.196	99,585	43.450	3,618,109	0.706	58,772	29.133	2,425,931
2	ONE	Variety HD	0.632	52,586	36.517	3,040,782	0.295	24,599	20.656	1,720,034
3	CH7	Variety HD	0.601	50,057	35.612	2,965,397	0.299	24,869	21.770	1,812,824
4	THAIRATH TV	Variety HD	0.527	43,847	36.412	3,032,025	0.256	21,328	21.987	1,830,857
5	WORKPOINT TV	Variety SD	0.532	44,289	30.238	2,517,881	0.191	15,899	17.300	1,440,587
6	MONO 29 TV	Variety SD	0.513	42,717	32.927	2,741,811	0.202	16,844	20.940	1,743,715
7	AMARIN TV HD	Variety HD	0.471	39,218	32.545	2,710,041	0.205	17,072	18.039	1,502,125
8	CH8	Variety SD	0.340	28,328	28.164	2,345,193	0.110	9,147	15.915	1,325,251
9	MCOT HD	Variety HD	0.182	15,197	28.642	2,384,995	0.065	5,376	14.003	1,166,056
10	NATION TV	News TV	0.205	17,107	17.323	1,442,469	0.038	3,123	8.663	721,355
11	PPTV HD	Variety HD	0.176	14,676	24.757	2,061,495	0.066	5,461	14.302	1,190,960
12	TRUE4U	Variety SD	0.146	12,192	25.159	2,094,970	0.075	6,233	13.944	1,161,091
13	GMM25	Variety SD	0.135	11,254	26.551	2,210,938	0.060	5,022	13.627	1,134,750
14	THAIPBS	Public	0.131	10,881	18.218	1,517,024	0.061	5,059	9.846	819,862
15	TOP News-JKN 18	News TV	0.095	7,887	12.285	1,022,942	0.023	1,954	5.796	482,621
16	TNN24	News TV	0.100	8,307	9.845	819,834	0.009	759	4.110	342,253
17	T SPORTS 7	Public	0.052	4,355	11.470	955,100	0.024	1,995	6.582	548,100
18	NBT	Public	0.035	2,922	15.807	1,316,219	0.004	358	5.854	487,485
19	CH5	Public	0.022	1,813	10.956	912,313	0.009	760	4.464	371,700
20	TPTV	Public	0.004	324	6.334	527,397	0.001	121	3.066	255,329

3

การจัดอันดับเรตติ้งรายการสด
ผู้ชมอายุ 4 ปีขึ้นไป
พื้นที่ในเขตเทศบาล

การจัดอันดับเรตติ้งรายการสดพื้นที่ในเขตเทศบาล ผู้ชมอายุ 4 ปีขึ้นไป เดือนกันยายน 2567

เรตติ้งรวมทั้งหมดพื้นที่ในเขตเทศบาล พบว่าสถานีโทรทัศน์ช่อง 3 HD ได้รับความนิยมนจากผู้ชมในเขตเทศบาลสูงสุด ได้รับเรตติ้งอยู่ที่ 1.163 ในขณะที่อันดับที่ 2 คือ ช่อง 7 HD เรตติ้ง 0.975 และช่อง ONE เป็นอันดับที่ 3 เรตติ้งรวม 0.961

เมื่อจำแนกรายวัน พบว่า วันที่รับเรตติ้งสูงที่สุดคือวันที่ 26 กันยายนซึ่งเป็นวันที่มีละครมนตร์รักแม่กลอง ผ่านช่อง ONE

อันดับ	ช่องสถานี	ประเภท	Ratings (%)	Average Viewer	Reach (%)	Reach
1	CH3	Variety HD	1.163	150,684	65.281	8,461,030
2	CH7	Variety HD	0.975	126,430	63.189	8,189,984
3	ONE	Variety HD	0.961	124,574	56.559	7,330,556
4	THAIRATH TV	Variety HD	0.713	92,442	54.99	7,127,278
5	WORKPOINT TV	Variety SD	0.711	92,161	46.256	5,995,293
6	AMARIN TV HD	Variety HD	0.640	82,979	51.165	6,631,496
7	MONO 29 TV	Variety SD	0.640	82,899	49.874	6,464,208
8	CH8	Variety SD	0.384	49,710	42.915	5,562,263
9	TRUE4U	Variety SD	0.243	31,467	40.175	5,207,115
10	PPTV HD	Variety HD	0.222	28,793	39.169	5,076,657
11	NATION TV	News TV	0.203	26,297	26.338	3,413,719
12	MCOT HD	Variety HD	0.189	24,524	50.807	6,585,063
13	GMM25	Variety SD	0.182	23,587	40.972	5,310,344
14	THAIPBS	Public	0.097	12,585	23.089	2,992,622
15	TOP News-JKN 18	News TV	0.088	11,449	14.815	1,920,220
16	T SPORTS 7	Public	0.052	6,729	15.99	2,072,454
17	TNN24	News TV	0.050	6,523	14.078	1,824,633
18	NBT	Public	0.027	3,449	17.291	2,241,075
19	CH5	Public	0.023	3,045	14.521	1,882,080
20	TPTV	Public	0.007	922	7.876	1,020,790

การจัดอันดับเรตติ้งรายการสดพื้นที่ในเขตเทศบาลผู้ชมอายุ 4 ปีขึ้นไป แยกตามประเภทช่องทาง เดือนกันยายน 2567



x



เมื่อแยกดูช่องทางของการรับชมผ่านเครื่องเล่นทีวี พบว่า โดยสถานีโทรทัศน์ช่อง 3 HD เป็นสถานีโทรทัศน์ที่ได้รับเรตติ้งสูงสุด รองลงมาคือ ช่อง 7 HD และ ช่อง ONE ตามลำดับ

ในขณะเดียวกัน ในช่องทางของผู้ให้บริการสตรีมมิ่ง พบว่าช่อง 3 HD เป็นช่องทางที่ได้รับเรตติ้งสูงสุดจากผู้ชมที่ชมผ่านสตรีมมิ่ง ได้รับเรตติ้ง 0.287 รองลงมาคือ ช่อง WORKPOINT TV และช่อง ONE

อันดับ	ช่องสถานี	ประเภท	รับชมผ่านทีวี				รับชมผ่านสตรีมมิ่ง			
			Ratings (%)	Average Viewer	Reach (%)	Reach	Ratings (%)	Average Viewer	Reach (%)	Reach
1	CH3	Variety HD	0.876	113,528	51.759	6,708,500	0.287	37,156	18.095	2,345,291
2	CH7	Variety HD	0.827	107,228	50.760	6,579,030	0.148	19,202	16.776	2,174,307
3	ONE	Variety HD	0.796	103,194	43.816	5,679,028	0.165	21,381	15.802	2,048,131
4	THAIRATH TV	Variety HD	0.582	75,448	44.261	5,736,731	0.131	16,994	13.504	1,750,271
5	WORKPOINT TV	Variety SD	0.533	69,112	35.223	4,565,307	0.178	23,049	12.750	1,652,520
6	AMARIN TV HD	Variety HD	0.505	65,469	40.275	5,219,984	0.135	17,510	12.979	1,682,158
7	MONO 29 TV	Variety SD	0.504	65,339	39.487	5,117,945	0.135	17,560	13.085	1,695,924
8	CH8	Variety SD	0.318	41,200	34.096	4,419,195	0.066	8,510	10.537	1,365,757
9	TRUE4U	Variety SD	0.202	26,149	32.317	4,188,662	0.041	5,319	9.528	1,234,927
10	PPTV HD	Variety HD	0.160	20,772	30.060	3,896,041	0.062	8,021	10.359	1,342,600
11	NATION TV	News TV	0.168	21,825	21.356	2,768,004	0.035	4,472	5.783	749,546
12	MCOT HD	Variety HD	0.161	20,810	40.394	5,235,454	0.029	3,715	11.881	1,539,873
13	GMM25	Variety SD	0.149	19,370	32.102	4,160,777	0.033	4,217	10.205	1,322,686
14	THAIPBS	Public	0.082	10,686	18.180	2,356,250	0.015	1,899	5.873	761,244
15	TOP News-JKN 18	News TV	0.070	9,099	11.781	1,526,908	0.018	2,350	3.553	460,510
16	T SPORTS 7	Public	0.042	5,480	12.540	1,625,354	0.010	1,250	4.291	556,118
17	TNN24	News TV	0.027	3,528	11.058	1,433,206	0.023	2,995	3.401	440,756
18	NBT	Public	0.023	2,966	12.856	1,666,310	0.004	483	4.756	616,487
19	CH5	Public	0.021	2,710	11.774	1,526,019	0.003	335	3.213	416,467
20	TPTV	Public	0.007	864	6.393	828,622	0.000	58	1.731	224,379

4

การจัดอันดับเรตติ้งช่องสถานี
ผู้ชมอายุ 4 ปีขึ้นไป
พื้นที่นอกเขตเทศบาล

การจัดอันดับเรตติ้งรายการสดพื้นที่นอกเขตเทศบาล ผู้ชมอายุ 4 ปีขึ้นไป เดือนกันยายน 2567



เรตติ้งรวมทั้งหมดพื้นที่นอกเขตเทศบาล พบว่า สถานีโทรทัศน์ช่อง 7 HD ยังคงเป็นสถานีโทรทัศน์ที่ได้รับความนิยมสูงสุด เรตติ้งอยู่ที่ 1.039 รองลงมาคือ ช่อง ONE ได้รับเรตติ้ง 0.820 และอันดับ 3 คือ ช่อง 3 HD เรตติ้ง 0.624

เมื่อจำแนกรายวัน พบว่าวันที่ได้รับเรตติ้งสูงสุดคือ วันที่ 17 กันยายน ซึ่งเป็นวันที่มีละคร มนต์รักแม่กลอง ผ่านช่อง ONE

อันดับ	ช่องสถานี	ประเภท	Ratings (%)	Average Viewer	Reach (%)	Reach
1	CH7	Variety HD	1.039	377,739	66.394	24,136,969
2	ONE	Variety HD	0.820	297,928	56.58	20,569,273
3	CH3	Variety HD	0.624	226,923	60.704	22,068,323
4	MONO 29 TV	Variety SD	0.493	179,302	47.824	17,385,941
5	WORKPOINT TV	Variety SD	0.434	157,952	43.437	15,791,142
6	THAIRATH TV	Variety HD	0.422	153,546	52.425	19,058,522
7	AMARIN TV HD	Variety HD	0.403	146,674	48.871	17,766,699
8	CH8	Variety SD	0.311	113,135	40.305	14,652,463
9	TRUE4U	Variety SD	0.249	90,514	37.939	13,792,452
10	NATION TV	News TV	0.206	74,854	28.601	10,397,490
11	PPTV HD	Variety HD	0.170	61,708	35.649	12,959,702
12	MCOT HD	Variety HD	0.105	38,064	45.867	16,674,592
13	GMM25	Variety SD	0.105	38,231	36.01	13,091,202
14	THAIPBS	Public	0.087	31,717	23.168	8,422,487
15	T SPORTS 7	Public	0.041	14,948	13.568	4,932,627
16	NBT	Public	0.026	9,425	16.392	5,959,160
17	TNN24	News TV	0.021	7,669	10.56	3,838,810
18	TOP News-JKN 18	News TV	0.020	7,391	11.818	4,296,454
19	CH5	Public	0.014	5,163	12.394	4,505,851
20	TPTV	Public	0.006	2,053	6.897	2,507,227

การจัดอันดับเรตติ้งรายการสดพื้นที่นอกเขตเทศบาล ผู้ชมอายุ 4 ปีขึ้นไป แยกตามประเภทช่องทาง เดือนกันยายน 2567



x



เมื่อแยกดูช่องทางของการรับชมผ่านเครื่องเล่นทีวี พบว่า สถานีโทรทัศน์ช่อง 7 HD เป็นสถานีโทรทัศน์ที่ได้รับเรตติ้งสูงสุด รองลงมาคือ ช่อง ONE และช่อง 3 HD

ในขณะเดียวกัน ในช่องทางของผู้ให้บริการสตรีมมิ่ง พบว่าสถานีโทรทัศน์ช่อง 3 HD เป็นสถานีโทรทัศน์ที่ได้รับเรตติ้งสูงสุด ได้รับเรตติ้ง 0.108 รองลงมาคือช่อง 7 HD และ ONE ตามลำดับ

อันดับ	ช่องสถานี	ประเภท	รับชมผ่านทีวี				รับชมผ่านสตรีมมิ่ง			
			Ratings (%)	Average Viewer	Reach (%)	Reach	Ratings (%)	Average Viewer	Reach (%)	Reach
1	CH7	Variety HD	0.933	339,122	59.381	21,587,344	0.106	38,616	9.773	3,552,750
2	ONE	Variety HD	0.731	265,737	50.739	18,445,508	0.089	32,190	6.917	2,514,585
3	CH3	Variety HD	0.517	187,828	53.142	19,319,080	0.108	39,095	9.907	3,601,588
4	MONO 29 TV	Variety SD	0.448	162,809	42.793	15,556,993	0.045	16,493	6.264	2,277,159
5	WORKPOINT TV	Variety SD	0.375	136,249	38.463	13,982,962	0.060	21,704	5.615	2,041,394
6	THAIRATH TV	Variety HD	0.367	133,371	45.861	16,672,282	0.055	20,175	7.460	2,711,842
7	AMARIN TV HD	Variety HD	0.370	134,423	43.799	15,922,686	0.034	12,251	5.828	2,118,743
8	CH8	Variety SD	0.272	98,855	35.418	12,875,967	0.039	14,280	5.514	2,004,387
9	TRUE4U	Variety SD	0.234	85,184	34.301	12,469,822	0.015	5,330	4.152	1,509,261
10	NATION TV	News TV	0.188	68,225	26.077	9,480,001	0.018	6,629	2.868	1,042,656
11	PPTV HD	Variety HD	0.153	55,798	32.024	11,641,913	0.016	5,910	4.129	1,501,217
12	MCOT HD	Variety HD	0.094	34,304	41.354	15,033,985	0.010	3,759	5.409	1,966,421
13	GMM25	Variety SD	0.092	33,330	32.067	11,657,479	0.013	4,901	4.339	1,577,408
14	THAIPBS	Public	0.079	28,899	19.904	7,236,015	0.008	2,818	3.545	1,288,850
15	T SPORTS 7	Public	0.037	13,454	11.565	4,204,420	0.004	1,494	2.184	794,070
16	NBT	Public	0.021	7,734	14.734	5,356,364	0.005	1,691	1.766	642,132
17	TNN24	News TV	0.019	6,815	9.591	3,486,755	0.002	853	1.043	379,308
18	TOP News-JKN 18	News TV	0.015	5,423	10.275	3,735,210	0.005	1,967	1.577	573,429
19	CH5	Public	0.013	4,780	11.193	4,069,178	0.001	383	1.224	444,825
20	TPTV	Public	0.005	1,955	6.326	2,299,728	0.000	97	0.646	234,943

5

รายการที่ได้รับเรตติ้งสูงสุด
ผู้ชมอายุ 4 ปีขึ้นไป
ประจำเดือน กันยายน 2567

5.1 การจัดอันดับเรตติ้งรายการทั่วประเทศไทย ผู้ชมอายุ 4 ปีขึ้นไป ประจำเดือน กันยายน 2567

ภาพรวมเรตติ้งทั้งหมด วัดจากผู้ชมอายุ 4 ปีขึ้นไปทั่วประเทศ พบว่ารายการที่ได้รับเรตติ้งสูงสุด 3 อันดับแรก มาจากช่อง ONE โดยอันดับ 1 คือละคร **มนต์รักแม่กลอง** เรตติ้ง **5.288** รองลงมาคือรายการดวลเพลงชิงทุน เรตติ้งรวม 4.440 และอันดับ 3 คือละครทองประกายแสด เรตติ้ง 3.620

ในขณะเดียวกัน ในช่องทางของผู้ให้บริการสตรีมมิ่ง พบว่า รายการที่ได้รับเรตติ้งรวมสูงสุดอันดับแรกมาคือ ละครมนต์รักแม่กลอง ผ่านช่อง ONE เรตติ้ง 0.804 รองลงมาคือละครโลกหมุนรอบเธอ และละครรีรัน-หมอลวง ผ่านช่อง 3 HD

อันดับ	รายการ	ช่องสถานี	เรตติ้งรวมทั้งหมด			
			Ratings (%)	Average Viewer	Reach (%)	Reach
1	มนต์รักแม่กลอง	ONE	5.288	3,048,234	29.481	16,993,588
2	ดวลเพลงชิงทุน	ONE	4.440	2,559,385	30.832	17,772,046
3	ทองประกายแสด	ONE	3.620	2,086,376	18.548	10,691,659
4	ถ่ายทอดสด วัน ลุมพินี	CH7	3.527	2,032,940	17.063	9,835,210
5	ข่าวภาคค่ำ	CH7	3.521	2,029,477	30.531	17,598,511
6	รีรัน-หมอลวง	CH3	3.276	1,888,597	5.490	3,164,384
7	คุงเล่ห์ดาวलग	CH7	3.253	1,874,957	23.186	13,364,699
8	รีรัน-สิ่งส่งป่า	CH7	2.776	1,600,107	19.970	11,511,350
9	รอยรัก รอยบาป	CH7	2.736	1,577,066	14.617	8,425,754
10	ข่าวค่ำช่องวัน	ONE	2.694	1,553,027	23.569	13,585,881
11	รีรัน-เลือดเจ้าพระยา	CH3	2.599	1,498,015	25.103	14,469,608
12	ถ่ายทอดสด ฟุตบอลนัดอุ่นเครื่อง ฟิฟ่าเดย์ (เวียดนาม+ไทย)	THAIRATH TV	2.576	1,484,651	8.546	4,926,197
13	มรดกสิริรุ่ง	CH7	2.561	1,476,295	13.682	7,886,502
14	โลกหมุนรอบเธอ	CH3	2.522	1,453,512	15.904	9,167,488
15	ฮอลลีวูด บล็อกบัสเตอร์:XXX : STATE OF THE UNION	MONO 29 TV	2.509	1,446,398	6.995	4,031,902

Note: เรียงลำดับตามค่าเรตติ้งรวมสูงสุด เฉพาะรายการที่มีความยาวมากกว่า 15 นาที

การจัดอันดับเรตติ้งรายการทั่วประเทศไทย ผู้ชมอายุ 4 ปีขึ้นไป ประจำเดือน กันยายน 2567 แยกตามประเภทช่องทาง

อันดับ	รายการ	ช่องสถานี	รับชมผ่านทีวี				รับชมผ่านสตรีมมิ่ง			
			Rating s (%)	Average Viewer	Reach (%)	Reach	Rating s (%)	Avg. Viewer	Reach (%)	Reach
1	มนต์รักแม่กลอง	ONE	4.484	2,584,570	25.346	14,609,695	0.804	463,664	4.570	2,634,457
2	ควลงเพลงชิงทุน	ONE	3.804	2,192,658	26.300	15,159,789	0.636	366,726	4.877	2,810,988
3	ทองประกายแสด	ONE	3.026	1,744,166	15.475	8,919,942	0.594	342,210	3.262	1,880,046
4	ถ่ายทอดสด วัน ลุมพินี	CH7	3.085	1,778,293	14.903	8,590,542	0.442	254,647	2.382	1,373,284
5	ข่าวภาคค่ำ	CH7	3.160	1,821,717	26.495	15,271,976	0.360	207,759	4.349	2,507,075
6	รีรัน-หมอลวง	CH3	2.636	1,519,484	4.509	2,599,167	0.640	369,113	1.017	585,961
7	คุณเล่ห์ดาวलग	CH7	2.935	1,692,029	20.556	11,848,969	0.317	182,928	2.993	1,725,459
8	รีรัน-สิงห์สั่งป่า	CH7	2.447	1,410,386	17.455	10,061,281	0.329	189,721	2.644	1,523,995
9	รอยรัก รอยบาป	CH7	2.397	1,381,609	12.854	7,409,127	0.339	195,458	1.916	1,104,325
10	ข่าวค่ำช่องวัน	ONE	2.266	1,305,887	19.663	11,334,135	0.429	247,140	4.169	2,403,344
11	รีรัน-เลือดเจ้าพระยา	CH3	2.155	1,241,899	20.408	11,763,834	0.444	256,116	5.010	2,888,040
12	ถ่ายทอดสด ฟุตบอลนัดอุ่นเครื่อง ฟุตบอล ฟุตบอล (เวียตนาม+ไทย)	THAIRATH TV	2.182	1,257,817	7.342	4,231,916	0.394	226,834	1.237	713,184
13	มรกตสีรุ้ง	CH7	2.260	1,302,958	11.993	6,912,921	0.301	173,337	1.775	1,023,237
14	โลกหมุนรอบเธอ	CH3	1.840	1,060,341	12.743	7,345,538	0.682	393,171	3.512	2,024,592
15	ฮอลลีวูด บล็อกบัสเตอร์:XXX : STATE OF THE UNION	MONO 29 TV	2.187	1,260,379	6.125	3,530,773	0.323	186,019	0.907	522,640

มนต์รักแม่กลอง ช่อง ONE เรตติ้งสูงสุดประจำเดือนกันยายน

Note: เรียงลำดับตามค่าเรตติ้งรวมสูงสุด เฉพาะรายการที่มีความยาวมากกว่า 15 นาที



ADTEB
สมาคมโทรทัศน์และวิทยุกระจายเสียง (ประเทศไทย)

Nielsen



5.2 การจัดอันดับเรตติ้งรายการ พื้นที่กรุงเทพมหานครและปริมณฑล ผู้ชมอายุ 4 ปีขึ้นไป ประจำเดือน กันยายน 2567

เมื่อจัดอันดับเรตติ้งรายการผู้ชมในพื้นที่กรุงเทพมหานครและปริมณฑล พบว่า รายการที่ได้รับเรตติ้งรวมสูงสุด 3 อันดับแรกมาจากช่อง 3 HD ทั้งหมด โดยละครรีรัน หมอหลวง ได้รับเรตติ้งอันดับ 1 เรตติ้งรวม 5.002 รองลงมาคือรายการเรื่องเล่าเสาร์-อาทิตย์ เรตติ้ง 4.898 และละครโลกหมุนรอบเธอ เรตติ้ง 4.656

ในช่องทางของผู้ให้บริการสตรีมมิ่ง พบว่า รายการที่ได้รับเรตติ้งรวมสูงสุด 3 อันดับแรกมาจาก ช่อง 3 HD ทั้งหมดเช่นกัน โดยอันดับ 1 คือละครโลกหมุนรอบเธอ เรตติ้ง 1.951 รองลงมาคือ รายการเรื่องเล่าเสาร์-อาทิตย์ และรายการศึก 12 ราศี

อันดับ	รายการ	ช่องสถานี	เรตติ้งรวมทั้งหมด			
			Ratings (%)	Average Viewer	Reach (%)	Reach
1	รีรัน-หมอหลวง	CH3	5.002	416,544	7.381	614,610
2	เรื่องเล่าเสาร์-อาทิตย์	CH3	4.898	407,888	30.466	2,536,898
3	โลกหมุนรอบเธอ	CH3	4.656	387,700	19.797	1,648,488
4	ศึก 12 ราศี	CH3	4.534	377,577	18.191	1,514,728
5	เดอะวอยซ์ เสียงจริงตัวจริง 2024	ONE	4.107	342,012	19.489	1,622,851
6	ทองประกายแสด	ONE	3.618	301,286	15.906	1,324,515
7	มนต์รักแม่กลอง	ONE	3.542	294,906	20.542	1,710,554
8	เรื่องเล่าเช้านี้	CH3	3.410	283,916	26.125	2,175,401
9	โหนกระแส	CH3	3.397	282,872	22.859	1,903,452
10	น่านฟ้า ขลาลัย	CH3	3.286	273,635	11.888	989,925
11	รีรัน-สุดแค้นแสนรัก	CH3	3.172	264,158	25.424	2,117,057
12	รีรัน-เพียงชายคนนี้ไม่ใช่ผู้วิเศษ	CH3	3.134	261,002	5.391	448,870
13	เดอะ โกลเด้น ช่อง เวทีเพลงเพราะ เบิร์ต ธงไชย	ONE	3.133	260,901	7.393	615,583
14	3 แซ่บ	CH3	3.102	258,317	16.411	1,366,513
15	ควลเพลงชิงทุน	ONE	3.086	256,996	22.480	1,871,884

Note: เรียงลำดับตามค่าเรตติ้งรวมสูงสุด เฉพาะรายการที่มีความยาวมากกว่า 15 นาที

การจัดอันดับเรตติ้งรายการ พื้นที่กรุงเทพมหานครและปริมณฑล ผู้ชมอายุ 4 ปีขึ้นไป ประจำเดือน กันยายน 2567 แยกตามประเภทช่องทาง

อันดับ	รายการ	ช่องสถานี	รับชมผ่านทีวี				รับชมผ่านสตรีมมิ่ง			
			Ratings (%)	Average Viewer	Reach (%)	Reach	Ratings (%)	Avg. Viewer	Reach (%)	Reach
1	รีรัน-หมอลวง	CH3	3.731	310,697	5.318	442,813	1.271	105,848	2.121	176,625
2	เรื่องเล่าเสาร์-อาทิตย์	CH3	2.961	246,536	21.014	1,749,832	1.938	161,352	10.446	869,801
3	โลกหมุนรอบเธอ	CH3	2.705	225,250	12.414	1,033,697	1.951	162,451	8.205	683,220
4	ศึก 12 ราศี	CH3	2.716	226,139	12.138	1,010,701	1.819	151,438	6.243	519,867
5	เดอะวอยซ์ เสียงจริงตัวจริง 2024	ONE	2.594	215,967	13.393	1,115,234	1.514	126,045	6.421	534,705
6	ทองประกายแสด	ONE	2.602	216,701	10.111	841,920	1.016	84,585	6.143	511,534
7	มนต์รักแม่กลอง	ONE	2.396	199,488	14.603	1,215,993	1.146	95,418	6.763	563,178
8	เรื่องเล่าเช้านี้	CH3	2.274	189,323	16.516	1,375,322	1.136	94,593	10.983	914,514
9	โหนกระแส	CH3	2.110	175,717	14.956	1,245,419	1.287	107,154	8.752	728,783
10	น่าน ฟ้า ซลาเลีย	CH3	1.991	165,779	7.477	622,590	1.295	107,857	4.808	400,346
11	รีรัน-สุดแค้นแสนรัก	CH3	2.333	194,251	16.475	1,371,878	0.840	69,907	9.693	807,163
12	รีรัน-เพียงชายคนนี้ไม่ใช่ผู้วิเศษ	CH3	1.696	141,215	3.011	250,733	1.439	119,787	2.389	198,949
13	เดอะ โกลเด้น ของ เวทีเพลงเพราะ เบิร์ต ธงไชย	ONE	2.260	188,176	5.189	432,088	0.873	72,725	2.258	188,022
14	3 แซ่บ	CH3	1.915	159,483	11.246	936,472	1.187	98,833	5.345	445,075
15	ดวลเพลงชิงทุน	ONE	2.082	173,331	15.606	1,299,485	1.005	83,664	7.284	606,565

ละครรีรัน-หมอลวง
ช่อง 3 HD
ได้รับเรตติ้งสูงสุดในพื้นที่ กรุงเทพฯ



Note: เรียงลำดับตามค่าเรตติ้งรวมสูงสุด เฉพาะรายการที่มีความยาวมากกว่า 15 นาที



ADTEB
สมาคมโทรทัศน์แบบดิจิทัล (ประเทศไทย)



5.3 การจัดอันดับเรตติ้งรายการ พื้นที่ในเขตเทศบาล ผู้ชมอายุ 4 ปีขึ้นไป ประจำเดือน กันยายน 2567



เมื่อจัดอันดับเรตติ้งรายการผู้ชมในพื้นที่ในเขตเทศบาล พบว่ารายการที่ได้รับเรตติ้งสูงสุด 3 อันดับแรก มาจากช่อง ONE โดยอันดับ 1 คือละคร **มนต์รักแม่กลอง** เรตติ้ง **4.502** รองลงมาคือละคร ทองประกายแสด เรตติ้ง 4.104 และอันดับ 3 คือ รายการ ดวลเพลงชิงทุน เรตติ้งรวม 3.782

ในช่องทางของผู้ให้บริการสตรีมมิ่ง พบว่า รายการที่ได้รับเรตติ้งรวมสูงสุด อันดับแรก มาจาก ละครรีรันหมอลวง ผ่านช่อง 3 HD เรตติ้ง 0.999 รองลงมาคือ ละคร ทองประกายแสด ช่อง ONE และรายการไม้ค้หมดหนี มหาโชค ช่อง WORKPOINT TV

อันดับ	รายการ	ช่องสถานี	เรตติ้งรวมทั้งหมด			
			Ratings (%)	Average Viewer	Reach (%)	Reach
1	มนต์รักแม่กลอง	ONE	4.502	583,495	26.211	3,397,252
2	ทองประกายแสด	ONE	4.104	531,902	17.639	2,286,183
3	ดวลเพลงชิงทุน	ONE	3.782	490,181	28.732	3,723,897
4	ถ่ายทอดสด วัน ลุมพินี	CH7	3.544	459,333	16.815	2,179,388
5	รีรัน-หมอลวง	CH3	3.245	420,643	5.435	704,367
6	ถ่ายทอดสด ฟุตบอลนัดอุ่นเครื่อง ฟิฟฟ่าเคย์ (เวียดนาม+ไทย)	THAIRATH TV	3.242	420,187	8.469	1,097,699
7	รู้ไหมใครโสด 2024	ONE	3.038	393,803	15.152	1,963,820
8	ไม้ค้หมดหนี มหาโชค	WORKPOINT TV	2.839	367,911	15.539	2,014,036
9	เพชรตัดเพชร สามสี ซีซั่น 3	WORKPOINT TV	2.823	365,875	14.691	1,904,046
10	เรื่องเล่าเสาร์-อาทิตย์	CH3	2.725	353,249	24.198	3,136,362
11	ข่าวค่ำช่องวัน	ONE	2.709	351,157	23.787	3,083,065
12	รู้ไหมใครโสด 2024 สเปนเชียล	ONE	2.605	337,662	5.706	739,493
13	ข่าวภาคค่ำ	CH7	2.596	336,493	26.952	3,493,309
14	เดอะวอยซ์ เสียงจริงตัวจริง 2024	ONE	2.574	333,564	17.451	2,261,784
15	ถ่ายทอดสด วัน 168	CH7	2.527	327,506	5.555	720,019

Note: เรียงลำดับตามค่าเรตติ้งรวมสูงสุด เฉพาะรายการที่มีความยาวมากกว่า 15 นาที

การจัดอันดับเรตติ้งรายการ พื้นที่ในเขตเทศบาล ผู้ชมอายุ 4 ปีขึ้นไป ประจำเดือน กันยายน 2567 แยกตามประเภทช่องทาง

อันดับ	รายการ	ช่องสถานี	รับชมผ่านทีวี				รับชมผ่านสตรีมมิ่ง			
			Ratings (%)	Average Viewer	Reach (%)	Reach	Ratings (%)	Avg. Viewer	Reach (%)	Reach
1	มนต์รักแม่กลอง	ONE	3.814	494,393	20.829	2,699,681	0.687	89,102	6.178	800,711
2	ทองประกายแสด	ONE	3.209	415,913	13.551	1,756,370	0.895	115,989	4.456	577,538
3	ดวงเพลิงชิงทุน	ONE	3.198	414,496	22.749	2,948,520	0.584	75,685	6.513	844,164
4	ถ่ายทอดสด วัน ลุมพินี	CH7	3.000	388,831	13.453	1,743,624	0.544	70,503	3.984	516,360
5	รีรัน-หมอลหลวง	CH3	2.246	291,111	4.044	524,164	0.999	129,532	1.505	195,005
6	ถ่ายทอดสด ฟุตบอลนัดอุ่นเครื่อง ฟุตบอล ฟุตบอล (เวียดนาม+ไทย)	THAIRATH TV	2.558	331,595	6.697	868,011	0.684	88,592	1.772	229,688
7	รู้ไหมใครโสด 2024	ONE	2.470	320,178	12.006	1,556,128	0.568	73,625	3.351	434,348
8	ไมค์หมดหนี้ มหาโชค	WORKPOINT TV	2.084	270,124	11.860	1,537,227	0.754	97,788	3.735	484,069
9	เพชรตัดเพชร สามสี ซีซั่น 3	WORKPOINT TV	2.282	295,773	11.713	1,518,069	0.541	70,101	3.059	396,500
10	เรื่องเล่าเสาร์-อาทิตย์	CH3	2.112	273,725	18.046	2,338,912	0.614	79,524	6.551	849,110
11	ข่าวค่ำช่องวัน	ONE	2.222	287,978	18.109	2,347,101	0.487	63,179	6.330	820,457
12	รู้ไหมใครโสด 2024 สเปนเซียล	ONE	2.157	279,625	4.662	604,279	0.448	58,037	1.147	148,625
13	ข่าวภาคค่ำ	CH7	2.243	290,698	22.176	2,874,292	0.353	45,795	5.303	687,313
14	เดอะวอยซ์ เสียงจริงตัวจริง 2024	ONE	1.892	245,171	13.244	1,716,613	0.682	88,394	4.547	589,280
15	ถ่ายทอดสด วัน 168	CH7	2.093	271,246	4.471	579,462	0.434	56,261	1.085	140,587

มนต์รักแม่กลอง

ช่อง ONE

ได้รับเรตติ้งสูงสุดในพื้นที่ในเขตเทศบาล

Note: เรียงลำดับตามค่าเรตติ้งรวมสูงสุด เฉพาะรายการที่มีความยาวมากกว่า 15 นาที



ADTEB
สมาคมโทรทัศน์ระบบดิจิทัล (ประเทศไทย)

Nielsen



5.4 การจัดอันดับเรตติ้งรายการ พื้นที่นอกเขตเทศบาล ผู้ชมอายุ 4 ปีขึ้นไป ประจำเดือน กันยายน 2567

รายการที่ได้รับเรตติ้งสูงสุดของผู้ชมเฉพาะพื้นที่นอกเขตเทศบาล พบว่ารายการที่ได้รับเรตติ้งสูงสุด 2 อันดับแรก มาจากช่อง ONE โดยอันดับ 1 คือละคร **มนต์รักแม่กลอง** เรตติ้ง **5.969** รองลงมาคือรายการดวลเพลงชิงทุน เรตติ้งรวม 4.985 และอันดับ 3 คือ รายการข่าวภาคค่ำ ผ่านช่อง 7 HD เรตติ้ง 4.216

ในช่องทางของผู้ให้บริการสตรีมมิ่ง พบว่า รายการที่ได้รับเรตติ้งรวมสูงสุด อันดับแรกมาจาก ละครมนต์รักแม่กลอง ช่อง ONE เช่นกัน โดยได้รับ เรตติ้ง 0.768 รองลงมาคือ รายการดวลเพลงชิงทุน และละครทองประกายแสด ช่อง ONE

อันดับ	รายการ	ช่องสถานี	เรตติ้งรวมทั้งหมด			
			Ratings (%)	Average Viewer	Reach (%)	Reach
1	มนต์รักแม่กลอง	ONE	5.969	2,169,833	32.695	11,885,782
2	ดวลเพลงชิงทุน	ONE	4.985	1,812,208	33.494	12,176,264
3	ข่าวภาคค่ำ	CH7	4.216	1,532,860	34.345	12,485,875
4	ดุจเล่ห์ดาวลวง	CH7	4.067	1,478,351	26.973	9,805,777
5	ถ่ายทอดสด วัน ลุมพินี	CH7	3.694	1,342,959	18.349	6,670,481
6	ทองประกายแสด	ONE	3.447	1,253,188	19.478	7,080,960
7	รีรัน-สิงห์สั่งป่า	CH7	3.302	1,200,408	21.991	7,994,606
8	ไทยไฟท์ ลีค	CH8	3.141	1,141,813	15.370	5,587,526
9	รอยรัก รอยบาป	CH7	3.128	1,137,259	16.381	5,955,113
10	มรดกสี่รัฐ	CH7	3.085	1,121,689	15.911	5,784,186
11	รีรัน-หมอลวง	CH3	2.892	1,051,409	5.076	1,845,407
12	ข่าวค่ำช่องวัน	ONE	2.760	1,003,323	23.986	8,719,773
13	สุภาพบุรุษ สุดซอย	ONE	2.691	978,145	15.228	5,535,936
14	รีรัน-เลือดเจ้าพระยา	CH3	2.679	973,858	25.690	9,339,374
15	รีรัน-ร้อยป่า	CH7	2.632	956,933	8.256	3,001,395

Note: เรียงลำดับตามค่าเรตติ้งรวมสูงสุด เฉพาะรายการที่มีความยาวมากกว่า 15 นาที

การจัดอันดับเรตติ้งรายการ พื้นที่นอกเขตเทศบาล ผู้ชมอายุ 4 ปีขึ้นไป
ประจำเดือน กันยายน 2567 แยกตามประเภทช่องทาง

อันดับ	รายการ	ช่อง สถานี	รับชมผ่านทีวี				รับชมผ่านสตรีมมิ่ง			
			Ratings (%)	Average Viewer	Reach (%)	Reach	Ratings (%)	Avg. Viewer	Reach (%)	Reach
1	มนต์รักแม่กลอง	ONE	5.201	1,890,689	29.416	10,694,021	0.768	279,144	3.495	1,270,569
2	ดวลเพลงชิงทุน	ONE	4.414	1,604,830	30.015	10,911,785	0.570	207,377	3.742	1,360,259
3	ข่าวภาคค่ำ	CH7	3.894	1,415,727	31.028	11,279,901	0.322	117,133	3.497	1,271,253
4	จุดเล่ห์ดาวหลง	CH7	3.761	1,367,355	24.858	9,036,808	0.305	110,996	2.562	931,210
5	ถ่ายทอดสด วัน ลุมพินี	CH7	3.388	1,231,599	16.925	6,152,985	0.306	111,359	1.504	546,662
6	ทองประกายแสด	ONE	3.058	1,111,552	17.389	6,321,652	0.390	141,636	2.176	790,974
7	รีรัน-สิ่งหึ่งป่า	CH7	3.037	1,104,229	20.009	7,274,113	0.265	96,179	2.026	736,418
8	ไทยไฟท์ ลีค	CH8	2.895	1,052,299	13.643	4,959,710	0.246	89,514	1.727	627,817
9	รอยรัก รอยบาป	CH7	2.824	1,026,598	15.003	5,454,322	0.304	110,661	1.519	552,115
10	มรดกสี่รัฐ	CH7	2.788	1,013,438	14.497	5,270,284	0.298	108,251	1.456	529,361
11	รีรัน-หมอลวง	CH3	2.524	917,676	4.490	1,632,190	0.368	133,733	0.590	214,332
12	ข่าวค่ำช่องวัน	ONE	2.425	881,542	21.391	7,776,455	0.335	121,781	2.666	969,080
13	สุภาพบุรุษ สุดซอย	ONE	2.512	913,103	13.554	4,927,545	0.179	65,043	1.696	616,537
14	รีรัน-เลือดเจ้าพระยา	CH3	2.383	866,387	22.299	8,106,485	0.296	107,471	3.567	1,296,720
15	รีรัน-ร้อยป่า	CH7	2.277	827,781	7.514	2,731,801	0.355	129,152	0.742	269,600

มนต์รักแม่กลอง

ช่อง ONE

ได้รับเรตติ้งสูงสุดในพื้นที่นอกเขตเทศบาล



Note: เรียงลำดับตามค่าเรตติ้งรวมสูงสุด เฉพาะรายการที่มีความยาวมากกว่า 15 นาที



ADTEB
สมาคมโทรทัศน์ระบบดิจิทัล (ประเทศไทย)

Nielsen

6

การจัดอันดับเรตติ้งแพลตฟอร์มดิจิทัล
ผู้ชมอายุ 4 ปีขึ้นไป



การจัดอันดับเรตติ้งแพลตฟอร์มดิจิทัลทั่วประเทศไทย ผู้ชมอายุ 4 ปีขึ้นไป

เรตติ้งรวมทั้งหมด ทั้งจากผู้ชมที่รับชมผ่านเครื่องเล่นทีวีและผู้ให้บริการสตรีมมิ่ง
วัดจากผู้ชมคนไทยทั่วประเทศที่มีอายุมากกว่า 4 ปีขึ้นไปพบว่า ในช่วงเดือน
กันยายน 2567 ที่ผ่านมา สำหรับช่องทางดิจิทัล YouTube ยังคงได้รับเรตติ้งเป็น
อันดับ 1 อยู่ที่ 2.315 (+5%) รองลงมาคือ TikTok ได้รับเรตติ้ง 1.210 (+9%) และ
อันดับ 3 คือ Facebook ได้รับเรตติ้ง 0.999 (+4%) โดยแพลตฟอร์มที่มีแนวโน้ม
การเติบโตสูงสุดคือ Primevideo เรตติ้ง 0.001 (+100%)

เมื่อแยกดูข้อมูลผู้ชมแยกตามพื้นที่ พบว่าในแต่ละพื้นที่ที่มีความแตกต่างกันเล็กน้อย
โดยกลุ่มผู้ชมที่ชมในกรุงเทพฯ และปริมณฑล รับชมผ่าน YouTube มากที่สุด
รองลงมาคือ TrueID และ TikTok ส่วนผู้ชมในเขตพื้นที่ในเขตเทศบาลและนอกเขต
เทศบาล รับชมผ่าน YouTube, TikTok และ Facebook

ในแง่ของการเข้าถึงเนื้อหารายการผ่าน YouTube พบว่าทั่วประเทศ มีการเข้าถึง
ทั้งสิ้น 35,022,803 ครั้ง (Reach) ซึ่งเพิ่มขึ้น +2% จากเดือนก่อนหน้า

6.1 การจัดอันดับเรตติ้งแพลตฟอร์มดิจิทัลทั่วประเทศไทย ผู้ชมอายุ 4 ปีขึ้นไป ประจำเดือนกันยายน 2567

อันดับ	ช่องสถานี	Ratings (%)	Average Viewer	Reach (%)	Reach
1	Youtube	2.315	1,334,326	60.759	35,022,803
2	Tiktok	1.210	697,396	50.466	29,089,467
3	Facebook	0.999	575,803	53.818	31,021,595
4	TrueID	0.628	362,146	21.877	12,610,245
5	AIS Play	0.421	242,747	11.141	6,421,923
6	Other Streaming	0.336	193,785	50.302	28,995,178
7	3BB Giga TV	0.111	64,078	7.618	4,391,372
8	Netflix	0.075	43,378	8.935	5,150,359
9	Twitter	0.029	16,759	8.939	5,152,575
10	We TV	0.029	16,432	7.651	4,409,943
11	MONOMAX	0.015	8,451	2.3	1,325,523
12	Disney+ hotstar	0.011	6,524	1.232	709,991
13	CH3 Player	0.007	4,246	0.859	495,137
14	Apple TV	0.005	3,126	9.306	5,364,000
15	CH7 Player	0.004	2,383	0.775	446,963
16	IQIYI	0.003	1,824	3.168	1,826,281
17	VIU	0.003	1,708	1.604	924,619
18	Thairath Player	0.003	1,461	6.923	3,990,683
19	HBO Go	0.001	502	0.242	139,655
20	Primevideo	0.001	318	1.117	643,896

6.2 การจัดอันดับเรตติ้งแพลตฟอร์มดิจิทัล พื้นที่กรุงเทพฯ และ ปริมณฑล ผู้ชมอายุ 4 ปีขึ้นไป ประจำเดือนกันยายน2567

อันดับ	ช่องสถานี	Ratings (%)	Average Viewer	Reach (%)	Reach
1	Youtube	3.264	271,753	72.176	6,010,124
2	TrueID	1.450	120,769	38.694	3,222,043
3	Tiktok	1.303	108,540	57.856	4,817,673
4	AIS Play	1.167	97,193	22.637	1,884,987
5	Facebook	0.970	80,733	61.866	5,151,573
6	Other Streaming	0.555	46,216	58.959	4,909,491
7	Netflix	0.191	15,863	17.757	1,478,597
8	3BB Giga TV	0.120	9,963	13.004	1,082,878
9	Twitter	0.037	3,069	12.256	1,020,529
10	We TV	0.033	2,710	10.771	896,871
11	Disney+ hotstar	0.031	2,607	2.238	186,378
12	CH3 Player	0.026	2,197	2.357	196,308
13	MONOMAX	0.016	1,323	2.182	181,695
14	CH7 Player	0.010	796	1.128	93,943
15	Apple TV	0.009	774	13.678	1,138,941
16	VIU	0.007	608	2.689	223,953
17	Thairath Player	0.004	364	10.346	861,531
18	IQIYI	0.004	343	4.566	380,180
19	MCOT Player	0.002	182	1.057	88,039
20	Primevideo	0.002	159	0.979	81,499

6.3 การจัดอันดับเรตติ้งแพลตฟอร์มดิจิทัล พื้นที่ในเขตเทศบาล ผู้ชมอายุ 4 ปีขึ้นไป ประจำเดือนกันยายน2567

อันดับ	ช่องสถานี	Ratings (%)	Average Viewer	Reach (%)	Reach
1	Youtube	2.991	387,656	70.070	9,081,814
2	Tiktok	1.437	186,300	56.726	7,352,311
3	Facebook	1.089	141,161	60.670	7,863,451
4	TrueID	0.916	118,745	26.330	3,412,659
5	AIS Play	0.550	71,252	13.548	1,755,937
6	Other Streaming	0.362	46,857	59.304	7,686,396
7	Netflix	0.106	13,766	11.639	1,508,468
8	3BB Giga TV	0.104	13,444	8.764	1,135,870
9	We TV	0.048	6,274	10.024	1,299,218
10	Twitter	0.035	4,588	10.521	1,363,564
11	Disney+ hotstar	0.022	2,813	2.305	298,763
12	MONOMAX	0.015	1,920	3.075	398,488
13	Apple TV	0.009	1,103	12.809	1,660,181
14	CH3 Player	0.005	695	0.828	107,328
15	VIU	0.004	546	2.329	301,811
16	Thairath Player	0.004	502	9.606	1,245,079
17	CH7 Player	0.004	461	1.235	160,083
18	IQIYI	0.003	448	3.964	513,735
19	Mono 29 Player	0.001	104	0.169	21,892
20	Primevideo	0.001	98	1.898	246,008

6.4 การจัดอันดับเรตติ้งแพลตฟอร์มดิจิทัล พื้นที่นอกเขตเทศบาล ผู้ชมอายุ 4 ปีขึ้นไป ประจำเดือนกันยายน2567

อันดับ	ช่องสถานี	Ratings (%)	Average Viewer	Reach (%)	Reach
1	Youtube	1.857	674,918	54.824	19,930,865
2	Tiktok	1.107	402,556	46.541	16,919,483
3	Facebook	0.974	353,909	49.531	18,006,571
4	TrueID	0.337	122,632	16.437	5,975,543
5	Other Streaming	0.277	100,712	45.110	16,399,291
6	AIS Play	0.204	74,302	7.650	2,780,999
7	3BB Giga TV	0.112	40,671	5.976	2,172,624
8	Netflix	0.038	13,749	5.951	2,163,294
9	Twitter	0.025	9,103	7.615	2,768,482
10	We TV	0.020	7,448	6.090	2,213,853
11	MONOMAX	0.014	5,207	2.050	745,340
12	CH3 Player	0.004	1,355	0.527	191,501
13	Apple TV	0.003	1,249	7.055	2,564,878
14	CH7 Player	0.003	1,125	0.531	192,938
15	Disney+ hotstar	0.003	1,104	0.619	224,851
16	IQIYI	0.003	1,033	2.565	932,366
17	Thairath Player	0.002	595	5.183	1,884,074
18	VIU	0.002	554	1.097	398,855
19	HBO Go	0.001	395	0.240	87,155
20	Loox TV	0.000	147	0.249	90,642

