



รายงานข้อมูล การวัดเรตติ้งข้ามแพลตฟอร์ม (Cross-Platform Ratings)

ประจำเดือน พฤษภาคม 2567

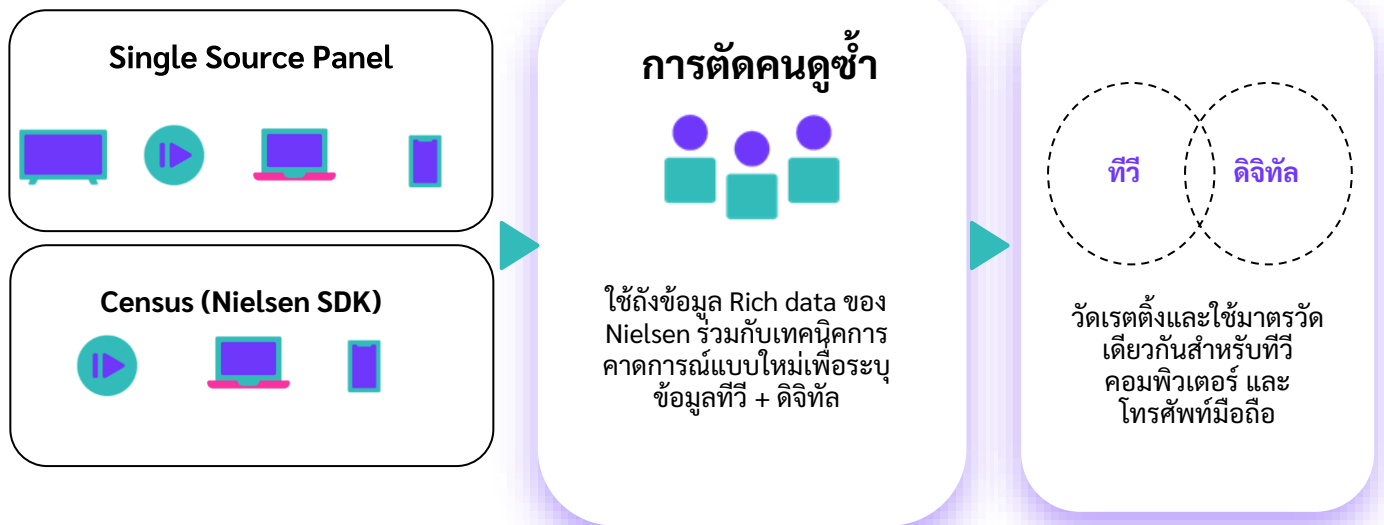


สะท้อนภาพผู้ชมในทุกรูปแบบการรับชมด้วย

การวัดเรตติ้งข้ามแพลตฟอร์ม

เนื่องจากพฤติกรรมของผู้บริโภคในสังคมยุคดิจิทัลปัจจุบัน มีแนวโน้มเปลี่ยนแปลงไปอย่างรวดเร็ว ผู้บริโภค สามารถเลือกรับชมเนื้อหารายการผ่านแพลตฟอร์มที่หลากหลายขึ้น โดยใช้อุปกรณ์อื่นๆ นอกเหนือจากโทรทัศน์ ไม่ว่าจะเป็นการรับชมผ่านทางโทรศัพท์มือถือ คอมพิวเตอร์ แท็บเล็ต ดังนั้น เพื่อให้ได้ข้อมูลเรตติ้งที่เที่ยงตรงและครอบคลุมความต้องการจากหลากหลายช่องทาง เพื่อสามารถนำข้อมูลไปใช้อย่างมีประสิทธิภาพ การวัดเรตติ้งข้ามแพลตฟอร์มที่สามารถสำรวจระดับความนิยมการรับชมช่องรายการโทรทัศน์ของผู้บริโภคจากแพลตฟอร์มแบบ Multi-Screen จึงมีความจำเป็นอย่างยิ่งสำหรับอุตสาหกรรมโทรทัศน์ทุกภาคส่วน โดยข้อมูลเรตติ้งที่ได้จากการสำรวจ สามารถนำมาใช้เป็นตัวอ้างอิงที่เที่ยงตรงและเป็นที่ยอมรับ เนื่องจากเป็นตัวสะท้อนพฤติกรรมและความต้องการของผู้บริโภคอย่างแท้จริงและครอบคลุมสามารถนำไปใช้เพื่อพัฒนาเนื้อหารายการให้ตรงกับความต้องการของผู้บริโภคมากยิ่งขึ้น โดยสามารถใช้ข้อมูลเรตติ้งดังกล่าว เป็นเครื่องมือในการประกอบธุรกิจ เพื่อวางกลยุทธ์สำหรับการเติบโตต่อไปในอนาคต และนำไปใช้ในการวางแผนสื่อโฆษณาได้เช่นกัน

วิธีการทำงาน



ประโยชน์ของการวัดเรตติ้งข้ามแพลตฟอร์ม

- การสร้างความเข้าใจเกี่ยวกับพฤติกรรมผู้รับชม เข้าใจถึงพฤติกรรมการรับชมในแพลตฟอร์มโทรทัศน์และดิจิทัลอาทิเช่น สถานที่ และช่องรายการที่รับชม เป็นต้น เพื่อกำหนดรูปแบบการสื่อสารขององค์กรให้ดียิ่งขึ้น และให้ผู้ผลิตพัฒนาเนื้อหารายการที่มีคุณภาพ ตอบสนองความต้องการของผู้ชม
- การสร้างความเข้าใจเกี่ยวกับอุตสาหกรรมโทรทัศน์ดิจิทัล เจ้าของสินค้า และมีเดียเอเจนซี (Media Agency) หรือผู้วางแผนสื่อโฆษณา
 - ทำความเข้าใจเกี่ยวกับพฤติกรรมและข้อมูลการรับชมโทรทัศน์ของประชาชนบนแพลตฟอร์มที่ต่างกันทั้งโทรทัศน์และดิจิทัล
 - ชีวัดเนื้อหาของช่องรายการของผู้ให้บริการโทรทัศน์ที่ได้รับความนิยมสูงสุดสำหรับผู้ชมแต่ละกลุ่ม
- เป็นแหล่งที่มาของข้อมูลที่น่าเชื่อถือ
 - ข้อมูลนี้สามารถนำไปต่อยอดและใช้ในการวิจัยทางวิชาการโดยสถาบันการศึกษา
 - เป็นเครื่องชี้วัดการวัดผลข้อมูลผู้ชมที่ได้รับมาตรฐานและความเชื่อถือในระดับสากล

คำนิยามและศัพท์

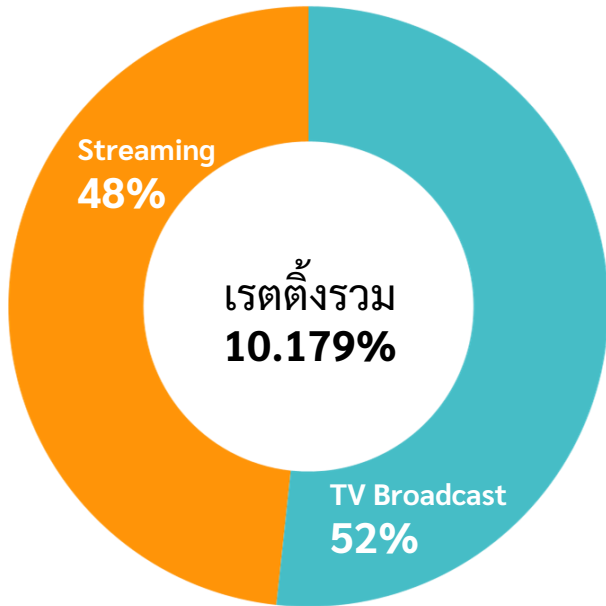
- **Rating %** คือ เปอร์เซ็นต์ของประชากรที่กำลังรับชมโทรทัศน์ ณ ขณะนั้น 1 เรตติ้งเท่ากับ 1 เปอร์เซ็นต์ของกลุ่มประชากรที่ทำการสำรวจ
- **Average Viewer** คือ จำนวนคนโดยเฉลี่ยที่ดูรายการหรือช่องใดช่องหนึ่งในช่วงเวลา 1 นาที
- **Reach %** คือ เปอร์เซ็นต์ของคนที่เข้าถึงรายการหรือช่องใดช่องหนึ่ง
- **Reach** คือ จำนวนของคนเข้าถึงรายการหรือช่องใดช่องหนึ่ง

สารบัญ

ภาพรวมเรตติ้งข้ามแพลตฟอร์ม ประจำเดือน พฤษภาคม 2567	5
1. การจัดอันดับเรตติ้งช่องสถานี (4ปีขึ้นไป)	6
2. การจัดอันดับเรตติ้งช่องสถานี พื้นที่กรุงเทพฯ (4ปีขึ้นไป)	9
3. การจัดอันดับเรตติ้งช่องสถานีพื้นที่ในเขตเทศบาล (4ปีขึ้นไป)	12
4. การจัดอันดับเรตติ้งช่องสถานีพื้นที่นอกเขตเทศบาล (4ปีขึ้นไป)	15
5. รายการที่ได้รับเรตติ้งสูงสุด (4ปีขึ้นไป)	18
6. การจัดอันดับเรตติ้งแพลตฟอร์มดิจิทัล (4ปีขึ้นไป)	27

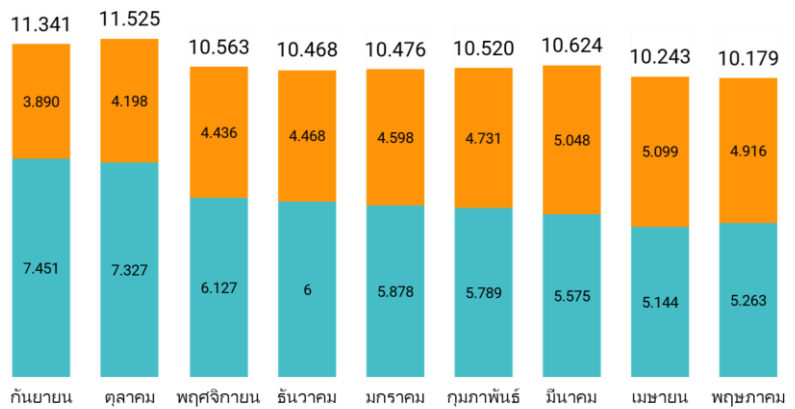


ภาพรวมเรตติ้งข้ามแพลตฟอร์ม ประจำเดือน พฤษภาคม 2567



เรตติ้งข้ามแพลตฟอร์ม ประจำเดือน พฤษภาคม 2567 วัดจากผู้ชมคนไทยทั่วประเทศที่มีอายุ 4 ปีขึ้นไป (61.5 ล้านคน) ซึ่งได้รับเรตติ้งรวมทั้งหมด 10.179% โดยเรตติ้งหลักมาจากผู้ชมที่รับชมผ่านเครื่องเล่นทีวี (TV Broadcast) เท่ากับ 5.263% หรือคิดเป็น 52% และผู้ชมที่รับชมผ่านช่องทางสตรีมมิง (Streaming) เท่ากับ 4.916% หรือคิดเป็น 48%

เรตติ้งข้ามแพลตฟอร์มในเดือน พฤษภาคม ลดลงจากเดือนก่อนหน้า **-0.62%** โดยเมื่อแยกดูตามประเภทช่องทาง พบว่าการรับชมผ่านเครื่องเล่นทีวี **+2.31%** ส่วนในช่องทางผู้ให้บริการสตรีมมิงได้รับเรตติ้งโดยรวมลดลง **-3.59%** โดยในแง่ของการเข้าถึง (Reach) พบว่าในเดือนนี้มีจำนวนการเข้าถึงรวมทั้งสิ้น 53,067,657 ครั้ง หรือเพิ่มขึ้น **+0.70%**



เรตติ้งแพลตฟอร์มดิจิทัลทั่วประเทศ ประจำเดือน พฤษภาคม 2567

Rank	Platform	Rating %	Reach
1	Youtube	1.713	29.86M
2	Tiktok	0.772	22.39M
3	Facebook	0.647	24.05M
4	TrueID	0.505	10.86M
5	AIS Play	0.437	6.55M
6	Other Streaming	0.303	24.19M
7	3BB Giga TV	0.096	3.19M
8	Netflix	0.066	4.29M
9	We TV	0.034	2.44M
10	Twitter	0.020	3.91M

1

การจัดอันดับเรตติ้งช่องสถานี
ผู้ชมอายุ 4 ปีขึ้นไป

การจัดอันดับเรตติ้งรวมทั้งหมดทั่วประเทศ ผู้ชมอายุ 4 ปีขึ้นไป เดือนพฤษภาคม 2567



เรตติ้งรวมทั้งหมดของผู้ชมจากช่องสถานี ทั้งจากผู้ชมที่รับชมผ่านเครื่องเล่นทีวีและผู้ให้บริการสตรีมมิ่ง วัดจากผู้ชมคนไทยทั่วประเทศที่มีอายุมากกว่า 4 ปีขึ้นไป โดยสถานีโทรทัศน์ช่อง 7 HD เป็นสถานีโทรทัศน์ที่ได้รับความนิยมสูงสุด ได้รับเรตติ้งรวมทั้งหมดอยู่ที่ 0.959 ในขณะที่อันดับที่ 2 คือ ช่อง 3 HD ได้รับเรตติ้ง อยู่ที่ 0.950 และอันดับที่ 3 คือช่อง ONE เรตติ้ง 0.819

เมื่อจำแนกรายวัน พบว่าวันที่ได้รับเรตติ้งสูงสุดคือ วันที่ 28 พฤษภาคม ซึ่งเป็นวันที่มีละครสงครามสมรส ช่อง ONE

อันดับ	ช่องสถานี	ประเภท	Ratings (%)	Average Viewer	Reach (%)	Reach
1	CH7	Variety HD	0.959	552,651	63.590	36,654,653
2	CH3	Variety HD	0.950	547,467	62.529	36,043,099
3	ONE	Variety HD	0.819	472,087	55.569	32,031,057
4	MONO 29 TV	Variety SD	0.612	352,863	48.099	27,725,324
5	WORKPOINT TV	Variety SD	0.491	283,003	43.618	25,142,512
6	THAIRATH TV	Variety HD	0.460	264,865	50.967	29,378,369
7	AMARIN TV HD	Variety HD	0.405	233,466	47.713	27,502,631
8	CH8	Variety SD	0.272	157,032	37.821	21,800,629
9	TRUE4U	Variety SD	0.198	113,907	36.974	21,312,782
10	PPTV HD	Variety HD	0.142	81,671	34.421	19,840,759
11	NATION TV	News TV	0.139	79,842	24.214	13,957,405
12	MCOT HD	Variety HD	0.122	70,420	43.317	24,968,946
13	GMM25	Variety SD	0.094	54,203	33.096	19,077,240
14	THAIPBS	Public	0.071	40,831	20.455	11,790,409
15	TOP News-JKN 18	News TV	0.053	30,266	13.356	7,698,544
16	TNN24	News TV	0.030	17,046	10.055	5,795,790
17	CH5	Public	0.017	9,650	12.367	7,128,569
18	T SPORTS 7	Public	0.016	9,435	11.007	6,344,790
19	NBT	Public	0.016	9,020	15.016	8,655,580
20	TPTV	Public	0.002	1,024	5.166	2,978,011

การจัดอันดับเรตติ้งรวมทั้งหมดทั่วประเทศ แยกตามประเภทช่องทาง ผู้ชมอายุ 4 ปีขึ้นไป เดือนพฤษภาคม 2567



X



เมื่อแยกดูช่องทางของการรับชมผ่านเครื่องเล่นทีวี พบว่า เรตติ้งมีความคล้ายคลึงกับเรตติ้งรวมทั้งหมด โดยสถานีโทรทัศน์ช่อง 7 HD เป็นสถานีโทรทัศน์ที่ได้รับเรตติ้งสูงสุด รองลงมาคือ ช่อง 3 HD และอันดับที่ 3 คือ ช่อง ONE

ในขณะเดียวกัน ในช่องทางของผู้ให้บริการสตรีมมิ่ง พบว่าสถานีโทรทัศน์ช่อง 3 HD ยังเป็นสถานีโทรทัศน์ที่ได้รับความนิยมสูงสุดในหมู่ผู้ชมที่รับชมผ่านสตรีมมิ่ง เรตติ้ง 0.244 รองลงมาคือ ช่อง ONE และช่อง 7 HD

อันดับ	ช่องสถานี	ประเภท	รับชมผ่านทีวี				รับชมผ่านสตรีมมิ่ง			
			Ratings (%)	Average Viewer	Reach (%)	Reach	Ratings (%)	Average Viewer	Reach (%)	Reach
1	CH7	Variety HD	0.830	478,290	54.338	31,321,292	0.129	74,361	12.734	7,340,349
2	CH3	Variety HD	0.706	406,919	51.617	29,753,043	0.244	140,548	15.101	8,704,774
3	ONE	Variety HD	0.682	393,379	46.945	27,060,141	0.137	78,708	11.070	6,380,822
4	MONO 29 TV	Variety SD	0.508	292,983	41.074	23,676,064	0.104	59,880	9.513	5,483,503
5	WORKPOINT TV	Variety SD	0.396	228,144	36.099	20,808,421	0.095	54,858	8.739	5,037,442
6	THAIRATH TV	Variety HD	0.380	218,781	43.138	24,865,404	0.080	46,084	9.577	5,520,337
7	AMARIN TV HD	Variety HD	0.332	191,474	40.425	23,301,779	0.073	41,992	8.814	5,080,831
8	CH8	Variety SD	0.230	132,349	32.104	18,505,161	0.043	24,683	6.789	3,913,086
9	TRUE4U	Variety SD	0.173	99,708	31.416	18,108,599	0.025	14,198	6.676	3,848,385
10	PPTV HD	Variety HD	0.114	65,729	28.908	16,663,277	0.028	15,942	6.568	3,785,713
11	NATION TV	News TV	0.121	69,879	21.101	12,163,162	0.017	9,963	3.424	1,973,576
12	MCOT HD	Variety HD	0.106	60,861	37.269	21,482,378	0.017	9,559	7.281	4,196,727
13	GMM25	Variety SD	0.075	43,101	27.746	15,993,416	0.019	11,102	6.208	3,578,269
14	THAIPBS	Public	0.057	32,582	17.049	9,827,539	0.014	8,249	3.904	2,250,173
15	TOP News-JKN 18	News TV	0.041	23,427	10.929	6,299,576	0.012	6,839	2.627	1,514,067
16	TNN24	News TV	0.021	12,267	8.336	4,805,125	0.008	4,779	1.897	1,093,209
17	CH5	Public	0.014	8,118	10.617	6,119,911	0.003	1,532	1.883	1,085,513
18	T SPORTS 7	Public	0.014	8,286	9.245	5,328,980	0.002	1,149	1.882	1,084,838
19	NBT	Public	0.014	7,920	12.445	7,173,515	0.002	1,101	2.792	1,609,630
20	TPTV	Public	0.002	906	4.414	2,544,601	0.000	118	0.791	455,675

2

การจัดอันดับเรตติ้งช่องสถานี
ผู้ชมอายุ 4 ปีขึ้นไป
พื้นที่กรุงเทพฯ และปริมณฑล

การจัดอันดับเรตติ้งรายการสดพื้นที่กรุงเทพฯ และปริมณฑล ผู้ชมอายุ 4 ปีขึ้นไป แยกตามประเภทช่องทาง เดือนพฤษภาคม 2567



เรตติ้งรวมทั้งหมดพื้นที่กรุงเทพมหานครและปริมณฑล พบว่าสถานีโทรทัศน์ช่อง 3 HD ยังคงเป็นสถานีโทรทัศน์ที่ได้รับความนิยมสูงสุด โดยเรตติ้งอยู่ที่ 1.917 รองลงมาคือ ช่อง ONE ได้รับเรตติ้งรวม 1.004 และอันดับ 3 คือช่อง MONO 29 TV ได้รับเรตติ้งรวม 0.923

เมื่อจำแนกรายวัน พบว่า วันที่รับเรตติ้งสูงที่สุดคือวันที่ 28 พฤษภาคม ซึ่งเป็นวันที่มีละครสงครามสมรส ช่อง ONE

อันดับ	ช่องสถานี	ประเภท	Ratings (%)	Average Viewer	Reach (%)	Reach
1	CH3	Variety HD	1.917	159,588	70.136	5,840,187
2	ONE	Variety HD	1.004	83,599	59.419	4,947,792
3	MONO 29 TV	Variety SD	0.923	76,822	52.155	4,342,916
4	CH7	Variety HD	0.874	72,786	58.616	4,880,944
5	WORKPOINT TV	Variety SD	0.767	63,839	49.362	4,110,397
6	THAIRATH TV	Variety HD	0.712	59,286	55.943	4,658,399
7	AMARIN TV HD	Variety HD	0.559	46,531	48.299	4,021,827
8	CH8	Variety SD	0.443	36,897	42.293	3,521,771
9	MCOT HD	Variety HD	0.254	21,112	46.683	3,887,266
10	TRUE4U	Variety SD	0.224	18,694	39.226	3,266,321
11	GMM25	Variety SD	0.191	15,887	38.534	3,208,749
12	PPTV HD	Variety HD	0.189	15,742	36.655	3,052,281
13	NATION TV	News TV	0.178	14,793	24.772	2,062,737
14	THAIPBS	Public	0.147	12,213	26.803	2,231,887
15	TOP News-JKN 18	News TV	0.127	10,548	20.150	1,677,888
16	TNN24	News TV	0.099	8,244	13.766	1,146,270
17	T SPORTS 7	Public	0.032	2,672	14.409	1,199,874
18	CH5	Public	0.032	2,655	14.229	1,184,829
19	NBT	Public	0.029	2,378	18.563	1,545,757
20	TPTV	Public	0.004	328	8.142	677,953

การจัดอันดับเรตติ้งรายการสดพื้นที่กรุงเทพฯ และปริมณฑล ผู้ชมอายุ 4 ปีขึ้นไป แยกตามประเภทช่องทาง เดือนพฤษภาคม 2567



X



เมื่อแยกดูช่องทางของการรับชมผ่านเครื่องเล่นทีวี พบว่า สถานีโทรทัศน์ช่อง 3 HD เป็น สถานีโทรทัศน์ที่ได้รับเรตติ้งสูงสุด รองลงมาคือ ช่อง ONE และช่อง MONO 29 TV

ในขณะเดียวกันในช่องทางของผู้ให้บริการสตรีมมิ่ง สถานีโทรทัศน์ช่อง 3 HD ยังคงเป็น สถานีโทรทัศน์ที่ได้รับเรตติ้งสูงสุด เรตติ้ง 0.751 รองลงมาคือ ช่อง ONE และ ช่อง MONO 29 TV

อันดับ	ช่องสถานี	ประเภท	รับชมผ่านทีวี				รับชมผ่านสตรีมมิ่ง			
			Ratings (%)	Average Viewer	Reach (%)	Reach	Ratings (%)	Average Viewer	Reach (%)	Reach
1	CH3	Variety HD	1.166	97,063	46.793	3,896,472	0.751	62,525	31.946	2,660,138
2	ONE	Variety HD	0.645	53,710	39.910	3,323,305	0.359	29,889	23.276	1,938,211
3	MONO 29 TV	Variety SD	0.641	53,387	36.530	3,041,812	0.281	23,435	20.412	1,699,696
4	CH7	Variety HD	0.603	50,190	40.701	3,389,213	0.271	22,596	24.280	2,021,813
5	WORKPOINT TV	Variety SD	0.574	47,799	33.709	2,806,984	0.193	16,040	18.422	1,534,003
6	THAIRATH TV	Variety HD	0.473	39,396	39.011	3,248,413	0.239	19,891	20.883	1,738,960
7	AMARIN TV HD	Variety HD	0.379	31,564	33.386	2,780,063	0.180	14,967	18.023	1,500,751
8	CH8	Variety SD	0.336	28,008	28.956	2,411,192	0.107	8,889	15.675	1,305,275
9	MCOT HD	Variety HD	0.191	15,946	32.509	2,707,000	0.062	5,167	16.635	1,385,234
10	TRUE4U	Variety SD	0.169	14,074	27.640	2,301,589	0.055	4,619	14.456	1,203,737
11	GMM25	Variety SD	0.129	10,725	26.406	2,198,834	0.062	5,162	14.013	1,166,868
12	PPTV HD	Variety HD	0.132	10,953	25.108	2,090,771	0.058	4,789	14.118	1,175,629
13	NATION TV	News TV	0.153	12,741	18.512	1,541,466	0.025	2,052	6.963	579,823
14	THAIPBS	Public	0.084	7,013	17.611	1,466,450	0.062	5,199	10.591	881,894
15	TOP News-JKN 18	News TV	0.098	8,191	14.793	1,231,796	0.028	2,357	6.279	522,850
16	TNN24	News TV	0.082	6,849	10.516	875,685	0.017	1,395	3.860	321,389
17	T SPORTS 7	Public	0.024	1,973	10.195	848,902	0.008	700	4.522	376,525
18	CH5	Public	0.021	1,710	10.521	876,061	0.011	945	4.283	356,681
19	NBT	Public	0.021	1,748	12.710	1,058,336	0.008	630	6.502	541,440
20	TPTV	Public	0.004	292	6.436	535,950	0.000	36	1.801	149,992

3

การจัดอันดับเรตติ้งรายการสด
ผู้ชมอายุ 4 ปีขึ้นไป
พื้นที่ในเขตเทศบาล

การจัดอันดับเรตติ้งรายการสดพื้นที่ในเขตเทศบาล ผู้ชมอายุ 4 ปีขึ้นไป เดือนพฤษภาคม 2567

เรตติ้งรวมทั้งหมดพื้นที่ในเขตเทศบาล พบว่าสถานีโทรทัศน์ช่อง 3 HD ได้รับความนิยมจากผู้ชมในเขตเทศบาลสูงสุด ได้รับเรตติ้งอยู่ที่ 1.210 ในขณะที่อันดับที่ 2 คือ ช่อง 7 HD เรตติ้ง 0.926 และช่อง ONE เป็นอันดับที่ 3 เรตติ้งรวม 0.898

เมื่อจำแนกรายวัน พบว่าวันที่ได้รับเรตติ้งสูงสุดคือ วันที่ 28 พฤษภาคม ซึ่งเป็นวันที่มีละครสงครามสมรส ผ่านช่อง ONE

อันดับ	ช่องสถานี	ประเภท	Ratings (%)	Average Viewer	Reach (%)	Reach
1	CH3	Variety HD	1.210	156,811	61.841	8,015,216
2	CH7	Variety HD	0.926	119,959	61.221	7,934,904
3	ONE	Variety HD	0.898	116,333	55.12	7,144,052
4	WORKPOINT TV	Variety SD	0.676	87,610	45.088	5,843,868
5	MONO 29 TV	Variety SD	0.664	86,068	49.512	6,417,250
6	THAIRATH TV	Variety HD	0.637	82,531	51.762	6,708,837
7	AMARIN TV HD	Variety HD	0.534	69,273	49.12	6,366,420
8	CH8	Variety SD	0.314	40,679	38.785	5,026,867
9	TRUE4U	Variety SD	0.219	28,327	38.523	4,993,009
10	MCOT HD	Variety HD	0.176	22,773	45.318	5,873,711
11	PPTV HD	Variety HD	0.164	21,211	34.672	4,493,786
12	NATION TV	News TV	0.135	17,506	23.096	2,993,443
13	GMM25	Variety SD	0.123	15,939	34.971	4,532,620
14	TOP News-JKN 18	News TV	0.083	10,816	15.368	1,991,862
15	THAIPBS	Public	0.070	9,050	20.469	2,652,929
16	TNN24	News TV	0.033	4,314	11.106	1,439,401
17	CH5	Public	0.019	2,424	13.072	1,694,318
18	NBT	Public	0.016	2,048	16.496	2,138,043
19	T SPORTS 7	Public	0.015	1,936	11.114	1,440,542
20	TPTV	Public	0.003	331	5.938	769,593

การจัดอันดับเรตติ้งรายการสดพื้นที่ในเขตเทศบาลผู้ชมอายุ 4 ปีขึ้นไป แยกตามประเภทช่องทาง เดือนพฤษภาคม 2567



X



เมื่อแยกดูช่องทางของการรับชมผ่านเครื่องเล่นทีวี พบว่า โดยสถานีโทรทัศน์ช่อง 3 HD เป็นสถานีโทรทัศน์ที่ได้รับเรตติ้งสูงสุด รองลงมาคือ ช่อง 7 HD และ ช่อง ONE ตามลำดับ

ในขณะเดียวกัน ในช่องทางของผู้ให้บริการสตรีมมิ่ง พบว่าช่อง 3 HD เป็นช่องทางที่ได้รับเรตติ้งสูงสุดจากผู้ชมที่ชมผ่านสตรีมมิ่ง ได้รับเรตติ้ง 0.243 รองลงมาคือ ช่อง ONE และช่อง WORKPOINT TV

อันดับ	ช่องสถานี	ประเภท	รับชมผ่านทีวี				รับชมผ่านสตรีมมิ่ง			
			Ratings (%)	Average Viewer	Reach (%)	Reach	Ratings (%)	Average Viewer	Reach (%)	Reach
1	CH3	Variety HD	0.967	125,273	47.661	6,177,298	0.243	31,537	18.752	2,430,462
2	CH7	Variety HD	0.817	105,895	48.990	6,349,560	0.109	14,065	16.484	2,136,471
3	ONE	Variety HD	0.735	95,289	43.321	5,614,823	0.162	21,044	14.605	1,892,931
4	WORKPOINT TV	Variety SD	0.533	69,142	34.954	4,530,382	0.142	18,467	11.552	1,497,229
5	MONO 29 TV	Variety SD	0.533	69,022	40.454	5,243,258	0.132	17,046	12.389	1,605,788
6	THAIRATH TV	Variety HD	0.542	70,219	41.777	5,414,700	0.095	12,312	12.234	1,585,622
7	AMARIN TV HD	Variety HD	0.448	58,042	39.495	5,118,990	0.087	11,231	11.179	1,448,896
8	CH8	Variety SD	0.265	34,392	31.872	4,130,990	0.049	6,287	8.377	1,085,728
9	TRUE4U	Variety SD	0.181	23,436	31.808	4,122,668	0.038	4,891	8.306	1,076,508
10	MCOT HD	Variety HD	0.158	20,430	36.725	4,759,896	0.018	2,343	9.860	1,277,926
11	PPTV HD	Variety HD	0.110	14,312	27.581	3,574,753	0.053	6,899	8.305	1,076,347
12	NATION TV	News TV	0.117	15,168	18.754	2,430,641	0.018	2,338	4.682	606,803
13	GMM25	Variety SD	0.107	13,855	28.046	3,634,993	0.016	2,084	7.591	983,875
14	TOP News-JKN 18	News TV	0.070	9,054	12.226	1,584,598	0.014	1,762	3.355	434,883
15	THAIPBS	Public	0.052	6,796	16.983	2,201,130	0.017	2,253	4.234	548,728
16	TNN24	News TV	0.019	2,437	9.035	1,171,041	0.014	1,878	2.233	289,468
17	CH5	Public	0.017	2,225	10.609	1,375,085	0.002	199	2.640	342,225
18	NBT	Public	0.015	1,888	13.123	1,700,843	0.001	160	3.725	482,827
19	T SPORTS 7	Public	0.013	1,725	8.863	1,148,739	0.002	211	2.551	330,646
20	TPTV	Public	0.002	264	4.972	644,435	0.001	66	0.966	125,159

4

การจัดอันดับเรตติ้งช่องสถานี
ผู้ชมอายุ 4 ปีขึ้นไป
พื้นที่นอกเขตเทศบาล

การจัดอันดับเรตติ้งรายการสดพื้นที่นอกเขตเทศบาล ผู้ชมอายุ 4 ปีขึ้นไป เดือนพฤษภาคม 2567



เรตติ้งรวมทั้งหมดพื้นที่นอกเขตเทศบาล พบว่า สถานีโทรทัศน์ช่อง 7 HD ยังคงเป็นสถานีโทรทัศน์ที่ได้รับความนิยมสูงสุด เรตติ้งอยู่ที่ 0.990 รองลงมาคือ ช่อง ONE ได้รับเรตติ้ง 0.749 และอันดับ 3 คือ ช่อง 3HD เรตติ้ง 0.636

เมื่อจำแนกรายวัน พบว่าวันที่ได้รับเรตติ้งสูงสุดคือ วันที่ 28 พฤษภาคม ซึ่งเป็นวันที่มีละครสงครามสมรส ผ่านช่อง ONE

อันดับ	ช่องสถานี	ประเภท	Ratings (%)	Average Viewer	Reach (%)	Reach
1	CH7	Variety HD	0.990	359,906	65.574	23,838,805
2	ONE	Variety HD	0.749	272,155	54.847	19,939,214
3	CH3	Variety HD	0.636	231,069	61.032	22,187,697
4	MONO 29 TV	Variety SD	0.523	189,973	46.667	16,965,158
5	WORKPOINT TV	Variety SD	0.362	131,554	41.779	15,188,247
6	THAIRATH TV	Variety HD	0.338	123,048	49.544	18,011,134
7	AMARIN TV HD	Variety HD	0.324	117,663	47.077	17,114,384
8	CH8	Variety SD	0.219	79,456	36.453	13,251,991
9	TRUE4U	Variety SD	0.184	66,886	35.907	13,053,453
10	NATION TV	News TV	0.131	47,543	24.485	8,901,225
11	PPTV HD	Variety HD	0.123	44,718	33.819	12,294,692
12	MCOT HD	Variety HD	0.073	26,535	41.833	15,207,969
13	GMM25	Variety SD	0.062	22,377	31.182	11,335,871
14	THAIPBS	Public	0.054	19,568	18.995	6,905,593
15	TOP News-JKN 18	News TV	0.024	8,901	11.082	4,028,794
16	CH5	Public	0.013	4,571	11.689	4,249,422
17	NBT	Public	0.013	4,594	13.676	4,971,780
18	T SPORTS 7	Public	0.013	4,827	10.19	3,704,374
19	TNN24	News TV	0.012	4,487	8.83	3,210,118
20	TPTV	Public	0.001	365	4.21	1,530,464

การจัดอันดับเรตติ้งรายการสดพื้นที่นอกเขตเทศบาล ผู้ชมอายุ 4 ปีขึ้นไป แยกตามประเภทช่องทาง เดือนพฤษภาคม 2567



x



เมื่อแยกดูช่องทางของการรับชมผ่านเครื่องเล่นทีวี พบว่า สถานีโทรทัศน์ช่อง 7 HD เป็นสถานีโทรทัศน์ที่ได้รับเรตติ้งสูงสุด รองลงมาคือ ช่อง ONE และช่อง 3 HD

ในขณะเดียวกัน ในช่องทางของผู้ให้บริการสตรีมมิ่ง พบว่าสถานีโทรทัศน์ช่อง 3 HD เป็นสถานีโทรทัศน์ที่ได้รับเรตติ้งสูงสุดจากผู้ชมที่ชมผ่านสตรีมมิ่ง ได้รับเรตติ้งสูงสุด 0.128 รองลงมาคือช่อง 7 HD และ ONE ตามลำดับ

อันดับ	ช่องสถานี	ประเภท	รับชมผ่านทีวี				รับชมผ่านสตรีมมิ่ง			
			Ratings (%)	Average Viewer	Reach (%)	Reach	Ratings (%)	Average Viewer	Reach (%)	Reach
1	CH7	Variety HD	0.886	322,205	59.368	21,582,519	0.104	37,700	8.753	3,182,064
2	ONE	Variety HD	0.672	244,380	49.849	18,122,014	0.076	27,775	7.013	2,549,679
3	CH3	Variety HD	0.508	184,583	54.132	19,679,273	0.128	46,486	9.942	3,614,174
4	MONO 29 TV	Variety SD	0.469	170,575	42.336	15,390,994	0.053	19,399	5.991	2,178,019
5	WORKPOINT TV	Variety SD	0.306	111,203	37.055	13,471,054	0.056	20,351	5.519	2,006,210
6	THAIRATH TV	Variety HD	0.300	109,167	44.568	16,202,291	0.038	13,881	6.040	2,195,755
7	AMARIN TV HD	Variety HD	0.280	101,869	42.369	15,402,727	0.043	15,794	5.862	2,131,183
8	CH8	Variety SD	0.192	69,949	32.907	11,962,979	0.026	9,508	4.187	1,522,083
9	TRUE4U	Variety SD	0.171	62,198	32.140	11,684,342	0.013	4,688	4.314	1,568,140
10	NATION TV	News TV	0.115	41,970	22.531	8,191,054	0.015	5,573	2.165	786,949
11	PPTV HD	Variety HD	0.111	40,464	30.252	10,997,753	0.012	4,254	4.219	1,533,737
12	MCOT HD	Variety HD	0.067	24,485	38.553	14,015,482	0.006	2,050	4.218	1,533,567
13	GMM25	Variety SD	0.051	18,521	27.946	10,159,589	0.011	3,856	3.927	1,427,525
14	THAIPBS	Public	0.052	18,772	16.944	6,159,960	0.002	796	2.254	819,551
15	TOP News-JKN 18	News TV	0.017	6,181	9.581	3,483,182	0.007	2,720	1.530	556,335
16	CH5	Public	0.012	4,183	10.642	3,868,764	0.001	388	1.063	386,606
17	NBT	Public	0.012	4,284	12.143	4,414,337	0.001	310	1.610	585,363
18	T SPORTS 7	Public	0.013	4,588	9.164	3,331,339	0.001	238	1.039	377,667
19	TNN24	News TV	0.008	2,981	7.588	2,758,399	0.004	1,506	1.327	482,352
20	TPTV	Public	0.001	349	3.753	1,364,216	0.000	16	0.497	180,525

5

รายการที่ได้รับเรตติ้งสูงสุด
ผู้ชมอายุ 4 ปีขึ้นไป
ประจำเดือน พฤษภาคม 2567

5.1 การจัดอันดับเรตติ้งรายการทั่วประเทศไทย ผู้ชมอายุ 4 ปีขึ้นไป ประจำเดือน พฤษภาคม 2567

ภาพรวมเรตติ้งทั้งหมด วัดจากผู้ชมอายุ 4 ปีขึ้นไปทั่วประเทศ พบว่ารายการที่ได้รับเรตติ้งสูงสุด 2 อันดับแรกมาจากช่อง **ONE** โดยอันดับ 1 คือละคร **สงครามสมรสร** เรตติ้ง 5.760 รองลงมาคือ ละครดั่งธรณี เรตติ้งอยู่ที่ 4.800 และอันดับที่ 3 คือ ละครลมเล่นไฟ จากช่อง 3 HD ได้รับเรตติ้ง 4.031

ในขณะเดียวกัน ในช่องทางของผู้ให้บริการสตรีมมิ่ง พบว่า รายการที่ได้รับเรตติ้งรวมสูงสุดอันดับแรกมาจากละครสงครามสมรสร ช่อง ONE เรตติ้ง 1.059 รองลงมาคือ ละครดวงใจเทวพรหม:ขวัญฤทัย ช่อง 3 HD และละครลมเล่นไฟ ช่อง 3 HD

อันดับ	รายการ	ช่องสถานี	เรตติ้งรวมทั้งหมด			
			Ratings (%)	Average Viewer	Reach (%)	Reach
1	สงครามสมรสร	ONE	5.760	3,320,450	21.635	12,470,685
2	ดั่งธรณี	ONE	4.800	2,766,629	27.298	15,735,233
3	ลมเล่นไฟ	CH3	4.031	2,323,271	19.884	11,461,680
4	ดวงใจเทวพรหม:ขวัญฤทัย	CH3	3.793	2,186,380	16.176	9,323,915
5	ถ่ายทอดสด การแข่งขันวอลเลย์บอลหญิงเนชันส์ลีก 2024 (ไทย+ฝรั่งเศส)	CH7	3.651	2,104,502	6.550	3,775,689
6	ดวงใจเจ้าป่า	CH7	3.534	2,036,955	24.527	14,138,065
7	รีรัน-พรหมลิขิต	CH3	3.224	1,858,105	25.783	14,861,600
8	ถ่ายทอดสด วัน ลุมพินี	CH7	3.172	1,828,339	18.627	10,737,100
9	ข่าวภาคค่ำ	CH7	3.134	1,806,749	28.303	16,314,665
10	ดวลเพลงชิงทุน (18.00)	ONE	3.128	1,802,977	26.813	15,455,780
11	ถ่ายทอดสด การแข่งขันวอลเลย์บอลหญิงเนชันส์ลีก 2024 (ไทย+โดมินิกัน)	CH7	3.055	1,761,056	5.766	3,323,909
12	บางกอก คณิกา	ONE	2.934	1,691,096	18.175	10,476,202
13	ดวงใจเทวพรหม:ใจพิสุทธิ์	CH3	2.872	1,655,494	17.861	10,295,179
14	ข่าวค่ำช่องวัน	ONE	2.731	1,574,048	25.665	14,793,858
15	คู่พระคู่นาง	ONE	2.640	1,521,854	7.090	4,086,996

Note: เรียงลำดับตามค่าเรตติ้งรวมสูงสุด เฉพาะรายการที่มีความยาวมากกว่า 15 นาที

การจัดอันดับเรตติ้งรายการทั่วประเทศไทย ผู้ชมอายุ 4 ปีขึ้นไป ประจำเดือน พฤษภาคม 2567 แยกตามประเภทช่องทาง

อันดับ	รายการ	ช่องสถานี	รับชมผ่านทีวี				รับชมผ่านสตรีมมิ่ง			
			Ratings (%)	Average Viewer	Reach (%)	Reach	Ratings (%)	Avg. Viewer	Reach (%)	Reach
1	สงครามสมรส	ONE	4.702	2,710,263	17.994	10,372,168	1.059	610,187	4.138	2,385,037
2	ตั้งธง	ONE	4.041	2,329,067	23.787	13,711,245	0.759	437,562	4.377	2,523,147
3	ลมเล่นไฟ	CH3	3.081	1,776,176	15.582	8,981,670	0.949	547,095	4.983	2,872,107
4	ดวงใจเทวพรหม:ขวัญฤทัย	CH3	2.815	1,622,547	12.833	7,397,345	0.978	563,833	3.584	2,065,613
5	ถ่ายทอดสด การแข่งขัน วอลเลย์บอลหญิงเนชันส์ลีก 2024 (ไทย+ฝรั่งเศส)	CH7	2.945	1,697,642	5.280	3,043,751	0.706	406,860	1.369	789,373
6	ดวงใจเจ้าป่า	CH7	3.192	1,839,841	21.447	12,362,549	0.342	197,114	3.303	1,903,657
7	รีรัน-พรหมลิขิต	CH3	2.607	1,502,585	21.549	12,421,199	0.617	355,520	4.810	2,772,840
8	ถ่ายทอดสด วัน ลุมพินี	CH7	2.848	1,641,736	16.417	9,463,294	0.324	186,603	2.485	1,432,637
9	ข่าวภาคค่ำ	CH7	2.806	1,617,197	24.827	14,310,589	0.329	189,553	3.924	2,262,049
10	ควงเพลงชิงทุน (18.00)	ONE	2.650	1,527,357	23.048	13,285,342	0.478	275,620	4.409	2,541,653
11	ถ่ายทอดสด การแข่งขัน วอลเลย์บอลหญิงเนชันส์ลีก 2024 (ไทย+โตมิเนียน)	CH7	2.494	1,437,448	4.655	2,683,376	0.561	323,608	1.180	680,067
12	บางกอก คณิกา	ONE	2.480	1,429,539	15.100	8,703,767	0.454	261,556	3.224	1,858,622
13	ดวงใจเทวพรหม:ใจพิสุทธิ์	CH3	2.054	1,184,203	14.458	8,333,673	0.818	471,291	3.868	2,229,800
14	ข่าวค่ำช่องวัน	ONE	2.326	1,340,745	21.511	12,399,656	0.405	233,303	4.586	2,643,346
15	คู่พระคู่นาง	ONE	2.322	1,338,685	6.053	3,488,782	0.318	183,169	1.046	602,670

สงครามสมรส ช่อง ONE

เรตติ้งสูงสุดประจำเดือน
พฤษภาคม



Note: เรียงลำดับตามค่าเรตติ้งรวมสูงสุด เฉพาะรายการที่มีความยาวมากกว่า 15 นาที

5.2 การจัดอันดับเรตติ้งรายการ พื้นที่กรุงเทพมหานครและปริมณฑล ผู้ชมอายุ 4 ปีขึ้นไป ประจำเดือน พฤษภาคม 2567

เมื่อจัดอันดับเรตติ้งรายการผู้ชมในพื้นที่กรุงเทพมหานครและปริมณฑล พบว่า รายการที่ได้รับเรตติ้งรวมสูงสุดอันดับแรกมาจากละครชุดดวงใจเทวพรหม:ขวัญฤทัย ช่อง 3 HD เรตติ้ง 5.724 รองลงมาคือสงครามสมรส ช่อง ONE เรตติ้ง 5.717 และละครลมเล่นไฟ ช่อง 3 HD เรตติ้ง 5.073

ในช่องทางของผู้ให้บริการสตรีมมิ่ง พบว่า รายการที่ได้รับเรตติ้งรวมสูงสุด อันดับแรกมาจาก ช่อง 3 HD จากละครชุดดวงใจเทวพรหม:ขวัญฤทัย ได้รับเรตติ้ง 2.592 รองลงมาคือ ละครสงครามสมรส ช่อง ONE และละครลมเล่นไฟ ช่อง 3 HD

อันดับ	รายการ	ช่องสถานี	เรตติ้งรวมทั้งหมด			
			Ratings (%)	Average Viewer	Reach (%)	Reach
1	ดวงใจเทวพรหม:ขวัญฤทัย	CH3	5.724	476,644	19.361	1,612,212
2	สงครามสมรส	ONE	5.717	476,034	21.561	1,795,354
3	ลมเล่นไฟ	CH3	5.073	422,469	24.376	2,029,818
4	ถ่ายทอดสด การแข่งขันวอลเลย์บอลหญิงเนชันส์ ลีก 2024 (ไทย+ฝรั่งเศส)	CH7	4.851	403,965	8.573	713,894
5	ศึก 12 ราศี	CH3	4.681	389,815	16.778	1,397,145
6	ถ่ายทอดสด การแข่งขันวอลเลย์บอลหญิงเนชันส์ ลีก 2024 (ไทย+โดมินิกัน)	CH7	4.465	371,799	8.123	676,417
7	รีรัน-พรหมลิขิต	CH3	4.449	370,495	29.876	2,487,750
8	เรื่องเล่าเสาร์-อาทิตย์	CH3	4.403	366,645	26.294	2,189,483
9	ดวงใจเทวพรหม:ใจพิสุทธิ์	CH3	4.306	358,544	21.889	1,822,727
10	เดอะ โกลเด้น ช่อง เวทีเพลงเพราะ ซีซั่น 6	ONE	3.844	320,117	16.943	1,410,837
11	ถ่ายทอดสด การแข่งขันวอลเลย์บอลหญิงเนชันส์ ลีก 2024 (ไทย+แคนาดา)	CH7	3.615	301,012	7.218	601,066
12	ตั้งธรรณี	ONE	3.493	290,852	22.202	1,848,731
13	พรีเมียม บล็อกบัสเตอร์:MONSTER HUNTER มอนสเตอร์อินเทอร์เน็ต	MONO 29 TV	3.389	282,222	8.824	734,789
14	บางกอก คมิกา	ONE	3.377	281,217	18.079	1,505,413
15	หัวท้ายตายก่อน	WORKPOINT TV	3.234	269,274	10.576	880,659

Note: เรียงลำดับตามค่าเรตติ้งรวมสูงสุด เฉพาะรายการที่มีความยาวมากกว่า 15 นาที

การจัดอันดับเรตติ้งรายการ พื้นที่กรุงเทพมหานครและปริมณฑล ผู้ชมอายุ 4 ปีขึ้นไป ประจำเดือน พฤษภาคม 2567 แยกตามประเภทช่องทาง

อันดับ	รายการ	ช่องสถานี	รับชมผ่านทีวี				รับชมผ่านสตรีมมิ่ง			
			Ratings (%)	Average Viewer	Reach (%)	Reach	Ratings (%)	Avg. Viewer	Reach (%)	Reach
1	ดวงใจเทวพรหม:ขวัญฤทัย	CH3	3.132	260,784	11.775	980,525	2.592	215,860	8.304	691,484
2	สงครามสมรส	ONE	3.569	297,232	14.061	1,170,849	2.147	178,802	8.277	689,242
3	ลมเล่นไฟ	CH3	3.177	264,580	15.361	1,279,107	1.896	157,889	10.099	840,953
4	ถ่ายทอดสด การแข่งขันวอลเลย์บอลหญิงเนชันส์ ลีก 2024 (ไทย+ฝรั่งเศส)	CH7	2.981	248,236	5.137	427,761	1.870	155,729	3.536	294,450
5	ศึก 12 ราศี	CH3	2.765	230,263	10.977	914,013	1.916	159,552	6.308	525,300
6	ถ่ายทอดสด การแข่งขันวอลเลย์บอลหญิงเนชันส์ ลีก 2024 (ไทย+โดมินิกัน)	CH7	3.199	266,359	5.655	470,855	1.266	105,440	2.481	206,588
7	รีรัน-พรหมลิขิต	CH3	3.223	268,359	20.026	1,667,595	1.227	102,135	11.484	956,295
8	เรื่องเล่าเสาร์-อาทิตย์	CH3	2.506	208,713	17.074	1,421,747	1.897	157,932	9.980	830,996
9	ดวงใจเทวพรหม:ใจพิสุทธิ์	CH3	2.216	184,555	13.268	1,104,799	2.089	173,989	9.598	799,191
10	เดอะ โกลเด้น ของ เวทีเพลงเพราะ ซีซั่น 6	ONE	2.408	200,548	10.892	906,993	1.436	119,569	6.391	532,211
11	ถ่ายทอดสด การแข่งขันวอลเลย์บอลหญิงเนชันส์ ลีก 2024 (ไทย+แคนาดา)	CH7	2.163	180,152	4.654	387,516	1.451	120,860	2.657	221,258
12	ดั่งธรรณี	ONE	2.289	190,582	15.153	1,261,789	1.204	100,270	7.939	661,083
13	ฟรีเมียวม บล๊อคบัสเตอร์:MONSTER HUNTER มอนสเตอร์อินเทอร์เน็ต	MONO 29 TV	2.607	217,095	6.246	520,126	0.782	65,128	2.727	227,109
14	บางกอก คณิกา	ONE	2.157	179,631	11.857	987,333	1.220	101,586	6.524	543,273
15	หัวท้ายตายก่อน	WORKPOINT TV	2.177	181,292	7.722	642,989	1.057	87,983	3.030	252,347

ดวงใจเทวพรหม:
ขวัญฤทัย
ช่อง 3 HD
ได้รับเรตติ้งสูงสุดในพื้นที่ กรุงเทพฯ



Note: เรียงลำดับตามค่าเรตติ้งรวมสูงสุด เฉพาะรายการที่มีความยาวมากกว่า 15 นาที



ADTEB
สมาคมโทรทัศน์ระบบดิจิทัล (ประเทศไทย)

Nielsen

5.3 การจัดอันดับเรตติ้งรายการ พื้นที่ในเขตเทศบาล ผู้ชมอายุ 4 ปีขึ้นไป ประจำเดือน พฤษภาคม 2567

เมื่อจัดอันดับเรตติ้งรายการผู้ชมในพื้นที่ในเขตเทศบาล พบว่ารายการที่ได้รับเรตติ้งสูงสุดอันดับแรกคือละคร สงครามสมรส ช่อง ONE เรตติ้ง 5.656 รองลงมาคือละครดวงใจเทวพรหม:ขวัญฤทัย ช่อง 3 HD เรตติ้ง 4.524 และอันดับ 3 คือการถ่ายทอดสด การแข่งขันวอลเลย์บอลหญิงเนชันส์ ลีก 2024 (ไทย+ฝรั่งเศส) ช่อง 7 HD ได้เรตติ้ง 4.322

ในช่องทางของผู้ให้บริการสตรีมมิ่ง พบว่า รายการที่ได้รับเรตติ้งรวมสูงสุดอันดับแรกมาจากละครสงครามสมรส ช่อง ONE เรตติ้ง 1.383 รองลงมาคือละครดวงใจเทวพรหม:ขวัญฤทัย ช่อง 3 HD และละครลมเล่นไฟ ช่อง 3 HD

อันดับ	รายการ	ช่องสถานี	เรตติ้งรวมทั้งหมด			
			Ratings (%)	Average Viewer	Reach (%)	Reach
1	สงครามสมรส	ONE	5.656	733,038	20.561	2,664,858
2	ดวงใจเทวพรหม:ขวัญฤทัย	CH3	4.524	586,357	16.560	2,146,373
3	ถ่ายทอดสด การแข่งขันวอลเลย์บอลหญิงเนชันส์ ลีก 2024 (ไทย+ฝรั่งเศส)	CH7	4.322	560,162	7.739	1,003,021
4	ตั้งธณิ	ONE	4.315	559,208	25.005	3,240,847
5	ลมเล่นไฟ	CH3	4.218	546,673	19.530	2,531,274
6	รีรัน-พรหมลิขิต	CH3	3.828	496,089	23.077	2,990,989
7	ถ่ายทอดสด การแข่งขันวอลเลย์บอลหญิงเนชันส์ ลีก 2024 (ไทย+โดมินิกัน)	CH7	3.668	475,352	7.402	959,387
8	ไม้คัมหมัดนี้ มหาโชค	WORKPOINT TV	3.328	431,406	8.488	1,100,138
9	ถ่ายทอดสด วัน ลุมพินี	CH7	3.325	430,894	17.886	2,318,198
10	ควลเพลงชิงทุน (18.00)	ONE	3.315	429,598	26.500	3,434,612
11	ดวงใจเทวพรหม:ใจพิสุทธิ์	CH3	3.094	401,056	16.721	2,167,187
12	ไม้คัยบ้าน	WORKPOINT TV	3.062	396,898	5.151	667,558
13	ไม้คัมหมัดนี้ เสี่ยงโชค	WORKPOINT TV	2.920	378,489	12.284	1,592,153
14	รู้ไหมใครโสด 2024 สเปนเซียล	ONE	2.909	376,972	6.418	831,869
15	ถ่ายทอดสด การแข่งขันวอลเลย์บอลหญิงเนชันส์ ลีก 2024 (ไทย+แคนาดา)	CH7	2.735	354,532	5.706	739,607

Note: เรียงลำดับตามค่าเรตติ้งรวมสูงสุด เฉพาะรายการที่มีความยาวมากกว่า 15 นาที

การจัดอันดับเรตติ้งรายการ พื้นที่ในเขตเทศบาล ผู้ชมอายุ 4 ปีขึ้นไป ประจำเดือน พฤษภาคม 2567 แยกตามประเภทช่องทาง

อันดับ	รายการ	ช่องสถานี	รับชมผ่านทีวี				รับชมผ่านสตรีมมิ่ง			
			Ratings (%)	Average Viewer	Reach (%)	Reach	Ratings (%)	Avg. Viewer	Reach (%)	Reach
1	สงครามสมรส	ONE	4.273	553,790	15.676	2,031,783	1.383	179,248	5.342	692,440
2	ดวงใจเทวพรหม:ขวัญฤทัย	CH3	3.306	428,432	12.022	1,558,161	1.218	157,925	4.830	626,023
3	ถ่ายทอดสด การแข่งขัน วอลเลย์บอลหญิงเนชันส์ลีก 2024 (ไทย+ฝรั่งเศส)	CH7	3.451	447,296	6.415	831,421	0.871	112,866	1.566	203,005
4	ดั่งธรณี	ONE	3.506	454,358	20.303	2,631,505	0.809	104,849	5.556	720,096
5	ลมเล่นไฟ	CH3	3.107	402,733	13.776	1,785,565	1.111	143,940	6.553	849,287
6	รีรัน-พรหมลิขิต	CH3	3.196	414,186	18.423	2,387,750	0.632	81,903	5.382	697,500
7	ถ่ายทอดสด การแข่งขัน วอลเลย์บอลหญิงเนชันส์ลีก 2024 (ไทย+โดมินิกัน)	CH7	2.861	370,818	5.582	723,525	0.807	104,533	1.895	245,634
8	ไม้ค้ำคานี้ มหาโชค	WORKPOINT TV	2.577	333,970	6.717	870,563	0.752	97,436	1.857	240,733
9	ถ่ายทอดสด วัน ลุมพินี	CH7	2.819	365,356	14.989	1,942,755	0.506	65,538	3.364	435,995
10	ดวลเพลงชิงทุน (18.00)	ONE	2.776	359,791	21.655	2,806,683	0.539	69,806	5.433	704,115
11	ดวงใจเทวพรหม:ใจพิสุทธิ์	CH3	2.318	300,386	12.821	1,661,772	0.777	100,670	4.540	588,441
12	ไม้ค้ำคานี้	WORKPOINT TV	2.412	312,638	4.310	558,622	0.650	84,260	0.928	120,218
13	ไม้ค้ำคานี้ เสี่ยงโชค	WORKPOINT TV	2.289	296,650	9.649	1,250,651	0.631	81,839	2.905	376,560
14	รู้ไหมใครโสด 2024 สเปนเซียล	ONE	2.290	296,805	5.290	685,645	0.619	80,167	1.187	153,814
15	ถ่ายทอดสด การแข่งขัน วอลเลย์บอลหญิงเนชันส์ลีก 2024 (ไทย+แคนาดา)	CH7	2.246	291,139	4.750	615,601	0.489	63,394	0.972	125,962

สงครามสมรส
ช่อง ONE
ได้รับเรตติ้งสูงสุดในพื้นที่ในเขตเทศบาล



Note: เรียงลำดับตามค่าเรตติ้งรวมสูงสุด เฉพาะรายการที่มีความยาวมากกว่า 15 นาที



ADTEB
สมาคมโทรทัศน์และบroadcaster (ประเทศไทย)

Nielsen

5.4 การจัดอันดับเรตติ้งรายการ พื้นที่นอกเขตเทศบาล ผู้ชมอายุ 4 ปีขึ้นไป ประจำเดือน พฤษภาคม 2567

รายการที่ได้รับเรตติ้งสูงสุดของผู้ชมเฉพาะพื้นที่นอกเขตเทศบาล พบว่าอันดับ 1 คือละครสงครามสมรสร ช่อง ONE เรตติ้ง 5.808 รองลงมาคือละครตั้งธรรณี ช่อง ONE เรตติ้ง 5.272 และอันดับที่ 3 คือละครดวงใจเจ้าป่า ช่อง 7 HD เรตติ้ง 4.502

เมื่อแยกดูเฉพาะช่องทางสตรีมมิ่ง พบว่า รายการที่ได้รับเรตติ้งรวมสูงสุดอันดับแรกมาจากละครสงครามสมรสร ช่อง ONE เรตติ้ง 0.694 รองลงมาคือละครลมเล่นไฟ ช่อง 3 HD และละครตั้งธรรณี ช่อง ONE

อันดับ	รายการ	ช่องสถานี	เรตติ้งรวมทั้งหมด			
			Ratings (%)	Average Viewer	Reach (%)	Reach
1	สงครามสมรสร	ONE	5.808	2,111,378	22.035	8,010,473
2	ตั้งธรรณี	ONE	5.272	1,916,570	29.283	10,645,656
3	ดวงใจเจ้าป่า	CH7	4.502	1,636,603	28.600	10,397,187
4	ข่าวภาคค่ำ	CH7	3.736	1,358,030	32.052	11,652,085
5	ลมเล่นไฟ	CH3	3.725	1,354,128	18.982	6,900,587
6	ถ่ายทอดสด วัน ลุมพินี	CH7	3.272	1,189,509	20.011	7,274,976
7	ถ่ายทอดสด การแข่งขันวอลเลย์บอลหญิงเนชันส์ลีก 2024 (ไทย+ฝรั่งเศส)	CH7	3.137	1,140,375	5.663	2,058,774
8	ควงเพลงชิงทุน (18.00)	ONE	3.126	1,136,536	27.534	10,009,853
9	ดวงใจเทวพรหม:ขวัญฤทัย	CH3	3.090	1,123,379	15.309	5,565,330
10	บางกอก คณิกา	ONE	2.971	1,080,103	18.587	6,757,080
11	ข่าวค่ำช่องวัน	ONE	2.844	1,033,823	26.240	9,539,327
12	รีรัน-ทะเลไฟ	CH7	2.757	1,002,426	18.561	6,747,551
13	รีรัน-พรหมลิขิต	CH3	2.727	991,521	25.810	9,382,861
14	คนกล้าท้าชน	CH7	2.672	971,420	9.807	3,565,122
15	คู่พระคู่นาง	ONE	2.650	963,345	7.186	2,612,397

Note: เรียงลำดับตามค่าเรตติ้งรวมสูงสุด เฉพาะรายการที่มีความยาวมากกว่า 15 นาที

การจัดอันดับเรตติ้งรายการ พื้นที่นอกเขตเทศบาล ผู้ชมอายุ 4 ปีขึ้นไป ประจำเดือน พฤษภาคม 2567 แยกตามประเภทช่องทาง

อันดับ	รายการ	ช่องสถานี	รับชมผ่านทีวี				รับชมผ่านสตรีมมิ่ง			
			Ratings (%)	Average Viewer	Reach (%)	Reach	Ratings (%)	Avg. Viewer	Reach (%)	Reach
1	สงครามสมรส	ONE	5.114	1,859,242	19.721	7,169,535	0.694	252,137	2.760	1,003,354
2	ตั้งธรรณี	ONE	4.633	1,684,127	27.007	9,817,952	0.639	232,443	3.141	1,141,968
3	ดวงใจเจ้าป่า	CH7	4.128	1,500,683	25.981	9,444,962	0.374	135,920	2.836	1,030,953
4	ข่าวภาคค่ำ	CH7	3.428	1,246,264	29.338	10,665,492	0.307	111,766	3.270	1,188,863
5	ลมเล่นไฟ	CH3	3.050	1,108,863	16.276	5,916,998	0.675	245,266	3.251	1,181,867
6	ถ่ายทอดสด วัน ลุมพินี	CH7	3.058	1,111,585	18.329	6,663,457	0.214	77,924	1.763	641,069
7	ถ่ายทอดสด การแข่งขันวอลเลย์บอลหญิงเนชันส์ ลีก 2024 (ไทย+ฝรั่งเศส)	CH7	2.757	1,002,110	4.909	1,784,569	0.380	138,264	0.803	291,917
8	ดวลเพลงชิงทุน (18.00)	ONE	2.782	1,011,411	25.053	9,107,638	0.344	125,125	3.147	1,143,899
9	ดวงใจเทพพรหม:ขวัญฤทัย	CH3	2.567	933,331	13.365	4,858,659	0.523	190,049	2.058	748,106
10	บางกอก คณิกา	ONE	2.718	988,132	16.580	6,027,517	0.253	91,971	2.120	770,607
11	ข่าวค่ำช่องวัน	ONE	2.580	938,088	23.631	8,590,670	0.263	95,736	2.929	1,064,957
12	รีรัน-ทะเลไฟ	CH7	2.553	928,090	16.736	6,084,139	0.204	74,336	1.866	678,288
13	รีรัน-พรหมลิขิต	CH3	2.256	820,040	23.012	8,365,854	0.472	171,481	3.078	1,119,045
14	คนกล้าท้าชน	CH7	2.489	904,857	9.070	3,297,347	0.183	66,562	0.738	268,325
15	คู่พระคู่นาง	ONE	2.521	916,508	6.575	2,390,310	0.129	46,837	0.611	222,087

สงครามสมรส

ช่อง ONE

ได้รับเรตติ้งสูงสุดในพื้นที่นอกเขตเทศบาล



Note: เรียงลำดับตามค่าเรตติ้งรวมสูงสุด เฉพาะรายการที่มีความยาวมากกว่า 15 นาที



6

การจัดอันดับเรตติ้งแพลตฟอร์มดิจิทัล
ผู้ชมอายุ 4 ปีขึ้นไป



การจัดอันดับเรตติ้งแพลตฟอร์มดิจิทัลทั่วประเทศไทย ผู้ชมอายุ 4 ปีขึ้นไป

เรตติ้งรวมทั้งหมด ทั้งจากผู้ชมที่รับชมผ่านเครื่องเล่นทีวีและผู้ให้บริการสตรีมมิ่ง วัดจากผู้ชมคนไทยทั่วประเทศที่มีอายุมากกว่า 4 ปีขึ้นไปพบว่า ในช่วงเดือนพฤษภาคม 2567 ที่ผ่านมา สำหรับช่องทางดิจิทัล YouTube ยังคงได้รับเรตติ้งเป็นอันดับ 1 อยู่ที่ 1.713 (-5.2%) รองลงมาคือ TikTok ได้รับเรตติ้ง 0.772 (-7.9%) และอันดับ 3 คือ Facebook ได้รับเรตติ้ง 0.647 (+0.3%) โดยแพลตฟอร์มที่มีแนวโน้มการเติบโตสูงสุดคือ Bugaboo เรตติ้ง 0.010 (+150%)

เมื่อแยกดูข้อมูลผู้ชมแยกตามพื้นที่ พบว่าในแต่ละพื้นที่ที่มีความแตกต่างกันเล็กน้อย โดยกลุ่มผู้ชมที่ชมในกรุงเทพฯ และปริมณฑล รับชมผ่าน YouTube มากที่สุด รองลงมาคือ TrueID และ AIS Play ส่วนผู้ชมในเขตพื้นที่ในเขตเทศบาลและนอกเขตเทศบาล รับชมผ่าน YouTube, TikTok และ Facebook

ในแง่ของการเข้าถึงเนื้อหารายการผ่าน YouTube พบว่าทั่วประเทศ มีการเข้าถึงทั้งสิ้น 29,858,725 ครั้ง (Reach) ซึ่งเพิ่มขึ้น +1.5% จากเดือนก่อนหน้า

6.1 การจัดอันดับเรตติ้งแพลตฟอร์มดิจิทัลทั่วประเทศไทย ผู้ชมอายุ 4 ปีขึ้นไป ประจำเดือนพฤษภาคม 2567

อันดับ	ช่องสถานี	Ratings (%)	Average Viewer	Reach (%)	Reach
1	Youtube	1.713	987,478	51.800	29,858,725
2	Tiktok	0.772	445,214	38.852	22,394,797
3	Facebook	0.647	372,863	41.716	24,045,995
4	TrueID	0.505	291,299	18.837	10,857,878
5	AIS Play	0.437	251,646	11.361	6,548,750
6	Other Streaming	0.303	174,649	41.963	24,188,299
7	3BB Giga TV	0.096	55,512	5.529	3,186,890
8	Netflix	0.066	38,279	7.442	4,289,570
9	We TV	0.034	19,876	4.23	2,438,330
10	Twitter	0.02	11,730	6.783	3,910,108
11	CH3 Player	0.014	8,280	2.417	1,393,347
12	CH7 Player	0.010	6,022	2.303	1,327,460
13	Disney+ hotstar	0.008	4,397	0.938	540,461
14	MONOMAX	0.005	2,596	1.839	1,060,305
15	IQIYI	0.002	1,383	2.115	1,219,192
16	Apple TV	0.002	1,294	5.441	3,136,394
17	Thairath Player	0.002	1,254	5.828	3,359,164
18	MCOT Player	0.002	1,067	0.487	280,963
19	VIU	0.002	1,029	1.989	1,146,700
20	ONED Player	0.001	634	1.001	576,723

6.2 การจัดอันดับเรตติ้งแพลตฟอร์มดิจิทัล พื้นที่กรุงเทพฯ และ ปริมณฑล ผู้ชมอายุ 4 ปีขึ้นไป ประจำเดือนพฤษภาคม 2567

อันดับ	ช่องสถานี	Ratings (%)	Average Viewer	Reach (%)	Reach
1	Youtube	2.618	217,999	61.933	5,157,196
2	TrueID	1.549	128,947	37.414	3,115,426
3	AIS Play	1.070	89,097	21.160	1,762,014
4	Tiktok	0.827	68,829	40.367	3,361,319
5	Facebook	0.626	52,165	44.319	3,690,411
6	Other Streaming	0.406	33,785	47.988	3,995,978
7	Netflix	0.183	15,228	16.530	1,376,437
8	3BB Giga TV	0.129	10,762	9.426	784,933
9	CH3 Player	0.039	3,255	4.731	393,955
10	We TV	0.037	3,087	4.558	379,504
11	Twitter	0.029	2,447	8.883	739,714
12	CH7 Player	0.021	1,766	4.042	336,586
13	MONOMAX	0.010	812	3.060	254,769
14	MCOT Player	0.009	726	1.187	98,818
15	VIU	0.007	542	2.911	242,436
16	Disney+ hotstar	0.005	414	1.752	145,914
17	Apple TV	0.003	223	6.793	565,659
18	Thairath Player	0.002	204	8.322	692,956
19	ONED Player	0.002	158	1.941	161,605
20	IQIYI	0.002	131	2.391	199,125

6.3 การจัดอันดับเรตติ้งแพลตฟอร์มดิจิทัล พื้นที่ในเขตเทศบาล ผู้ชมอายุ 4 ปีขึ้นไป ประจำเดือนพฤษภาคม 2567

อันดับ	ช่องสถานี	Ratings (%)	Average Viewer	Reach (%)	Reach
1	Youtube	2.174	281,782	60.219	7,805,045
2	Tiktok	0.880	114,102	46.357	6,008,268
3	Facebook	0.769	99,606	48.236	6,251,879
4	TrueID	0.613	79,483	21.987	2,849,761
5	AIS Play	0.493	63,856	14.061	1,822,453
6	Other Streaming	0.400	51,788	50.051	6,487,168
7	3BB Giga TV	0.110	14,193	5.831	755,710
8	Netflix	0.072	9,381	9.608	1,245,328
9	We TV	0.065	8,450	5.664	734,071
10	Twitter	0.031	4,071	9.799	1,269,995
11	Disney+ hotstar	0.025	3,232	1.725	223,577
12	CH7 Player	0.017	2,140	3.314	429,589
13	CH3 Player	0.014	1,764	2.852	369,600
14	MONOMAX	0.006	720	1.965	254,660
15	Thairath Player	0.005	643	8.499	1,101,499
16	Apple TV	0.004	494	7.793	1,010,004
17	IQIYI	0.003	345	2.603	337,433
18	Primevideo	0.002	221	1.794	232,486
19	ONED Player	0.002	200	1.242	161,020
20	Loox TV	0.001	161	0.274	35,484

6.4 การจัดอันดับเรตติ้งแพลตฟอร์มดิจิทัล พื้นที่นอกเขตเทศบาล ผู้ชมอายุ 4 ปีขึ้นไป ประจำเดือนพฤษภาคม 2567

อันดับ	ช่องสถานี	Ratings (%)	Average Viewer	Reach (%)	Reach
1	Youtube	1.342	487,697	46.478	16,896,484
2	Tiktok	0.721	262,284	35.829	13,025,209
3	Facebook	0.608	221,091	38.795	14,103,706
4	AIS Play	0.271	98,693	8.154	2,964,283
5	Other Streaming	0.245	89,075	37.699	13,705,153
6	TrueID	0.228	82,869	13.458	4,892,690
7	3BB Giga TV	0.084	30,557	4.528	1,646,247
8	Netflix	0.038	13,669	4.588	1,667,804
9	We TV	0.023	8,339	3.644	1,324,755
10	Twitter	0.014	5,212	5.227	1,900,399
11	CH3 Player	0.009	3,261	1.732	629,792
12	CH7 Player	0.006	2,117	1.544	561,285
13	MONOMAX	0.003	1,064	1.515	550,877
14	IQIYI	0.002	906	1.878	682,634
15	Disney+ hotstar	0.002	751	0.470	170,970
16	Apple TV	0.002	578	4.293	1,560,731
17	Thairath Player	0.001	407	4.304	1,564,710
18	VIU	0.001	334	1.735	630,606
19	MCOT Player	0.001	319	0.337	122,681
20	ONED Player	0.001	276	0.699	254,098

