



รายงานข้อมูล การวัดเรตติ้งข้ามแพลตฟอร์ม (Cross-Platform Ratings)

ประจำเดือน มีนาคม 2567

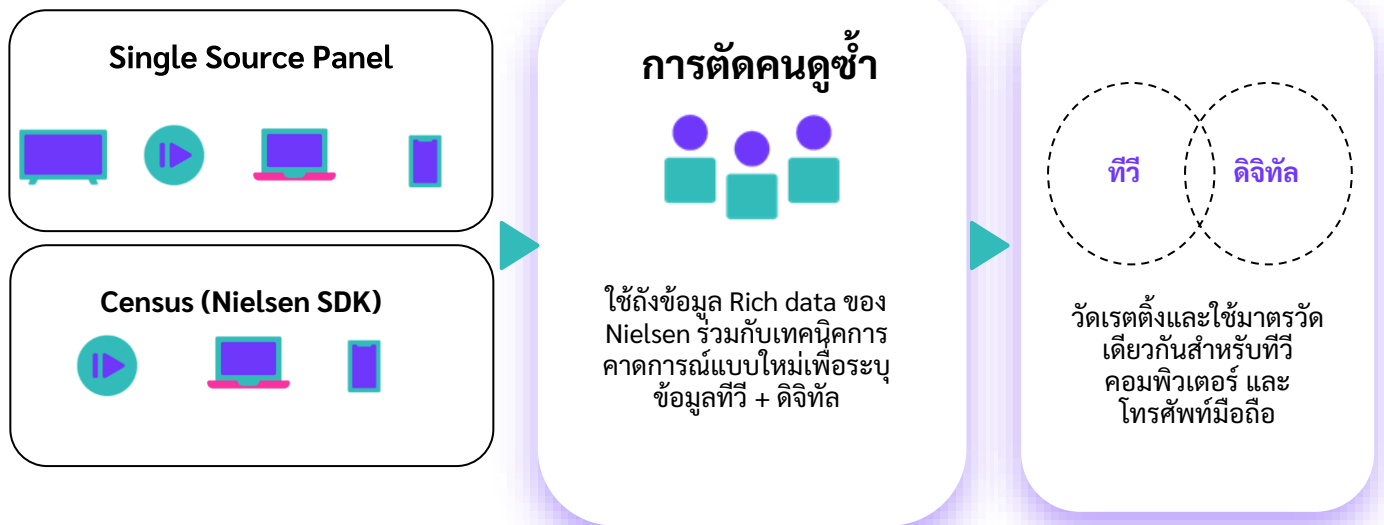


สะท้อนภาพผู้ชมในทุกรูปแบบการรับชมด้วย

การวัดเรตติ้งข้ามแพลตฟอร์ม

เนื่องจากพฤติกรรมของผู้บริโภคในสังคมยุคดิจิทัลปัจจุบัน มีแนวโน้มเปลี่ยนแปลงไปอย่างรวดเร็ว ผู้บริโภค สามารถเลือกรับชมเนื้อหารายการผ่านแพลตฟอร์มที่หลากหลายขึ้น โดยใช้อุปกรณ์อื่นๆ นอกเหนือจากโทรทัศน์ ไม่ว่าจะเป็นการรับชมผ่านทางโทรศัพท์มือถือ คอมพิวเตอร์ แท็บเล็ต ดังนั้น เพื่อให้ได้ข้อมูลเรตติ้งที่เที่ยงตรงและครอบคลุมความต้องการจากหลากหลายช่องทาง เพื่อสามารถนำข้อมูลไปใช้อย่างมีประสิทธิภาพ การวัดเรตติ้งข้ามแพลตฟอร์มที่สามารถสำรวจระดับความนิยมการรับชมช่องรายการโทรทัศน์ของผู้บริโภคจากแพลตฟอร์มแบบ Multi-Screen จึงมีความจำเป็นอย่างยิ่งสำหรับอุตสาหกรรมโทรทัศน์ทุกภาคส่วน โดยข้อมูลเรตติ้งที่ได้จากการสำรวจ สามารถนำมาใช้เป็นตัวอ้างอิงที่เที่ยงตรงและเป็นที่ยอมรับ เนื่องจากเป็นตัวสะท้อนพฤติกรรมและความต้องการของผู้บริโภคอย่างแท้จริงและครอบคลุมสามารถนำไปใช้เพื่อพัฒนาเนื้อหารายการให้ตรงกับความต้องการของผู้บริโภคมากยิ่งขึ้น โดยสามารถใช้ข้อมูลเรตติ้งดังกล่าว เป็นเครื่องมือในการประกอบธุรกิจ เพื่อวางกลยุทธ์สำหรับการเติบโตต่อไปในอนาคต และนำไปใช้ในการวางแผนสื่อโฆษณาได้เช่นกัน

วิธีการทำงาน



ประโยชน์ของการวัดเรตติ้งข้ามแพลตฟอร์ม

- การสร้างความเข้าใจเกี่ยวกับพฤติกรรมผู้รับชม เข้าใจถึงพฤติกรรมการรับชมในแพลตฟอร์มโทรทัศน์และดิจิทัลอาทิเช่น สถานที่ และช่องรายการที่รับชม เป็นต้น เพื่อกำหนดรูปแบบการสื่อสารขององค์กรให้ดียิ่งขึ้น และให้ผู้ผลิตพัฒนาเนื้อหารายการที่มีคุณภาพ ตอบสนองความต้องการของผู้ชม
- การสร้างความเข้าใจเกี่ยวกับอุตสาหกรรมโทรทัศน์ดิจิทัล เจ้าของสินค้า และมีเดียเอเจนซี (Media Agency) หรือผู้วางแผนสื่อโฆษณา
 - ทำความเข้าใจเกี่ยวกับพฤติกรรมและข้อมูลการรับชมโทรทัศน์ของประชาชนบนแพลตฟอร์มที่ต่างกันทั้งโทรทัศน์และดิจิทัล
 - ชีวัดเนื้อหาของช่องรายการของผู้ให้บริการโทรทัศน์ที่ได้รับความนิยมสูงสุดสำหรับผู้ชมแต่ละกลุ่ม
- เป็นแหล่งที่มาของข้อมูลที่น่าเชื่อถือ
 - ข้อมูลนี้สามารถนำไปต่อยอดและใช้ในการวิจัยทางวิชาการโดยสถาบันการศึกษา
 - เป็นเครื่องชี้วัดการวัดผลข้อมูลผู้ชมที่ได้รับมาตรฐานและความเชื่อถือในระดับสากล

คำนิยามและศัพท์

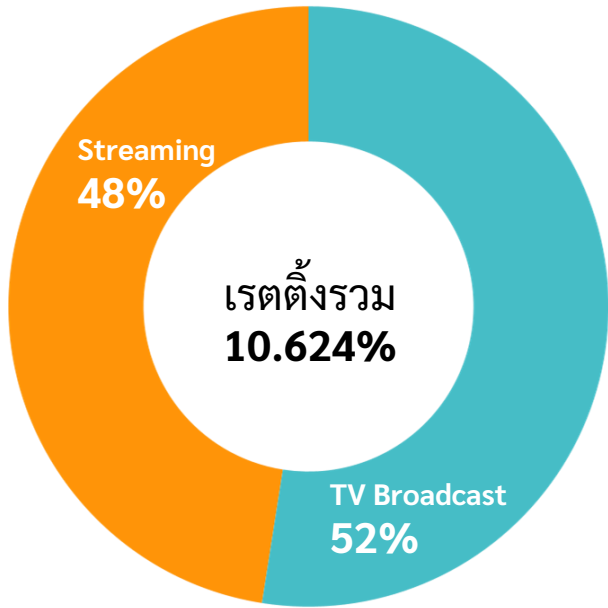
- **Rating %** คือ เปอร์เซ็นต์ของประชากรที่กำลังรับชมโทรทัศน์ ณ ขณะนั้น 1 เรตติ้งเท่ากับ 1 เปอร์เซ็นต์ของกลุ่มประชากรที่ทำการสำรวจ
- **Average Viewer** คือ จำนวนคนโดยเฉลี่ยที่ดูรายการหรือช่องใดช่องหนึ่งในช่วงเวลา 1 นาที
- **Reach %** คือ เปอร์เซ็นต์ของคนที่เข้าถึงรายการหรือช่องใดช่องหนึ่ง
- **Reach** คือ จำนวนของคนเข้าถึงรายการหรือช่องใดช่องหนึ่ง

สารบัญ

ภาพรวมเรตติ้งข้ามแพลตฟอร์ม ประจำเดือน มีนาคม 2567	5
1. การจัดอันดับเรตติ้งช่องสถานี (4ปีขึ้นไป)	6
2. การจัดอันดับเรตติ้งช่องสถานี พื้นที่กรุงเทพฯ (4ปีขึ้นไป)	9
3. การจัดอันดับเรตติ้งช่องสถานีพื้นที่ในเขตเทศบาล (4ปีขึ้นไป)	12
4. การจัดอันดับเรตติ้งช่องสถานีพื้นที่นอกเขตเทศบาล (4ปีขึ้นไป)	15
5. รายการที่ได้รับเรตติ้งสูงสุด (4ปีขึ้นไป)	18
6. การจัดอันดับเรตติ้งแพลตฟอร์มดิจิทัล (4ปีขึ้นไป)	27

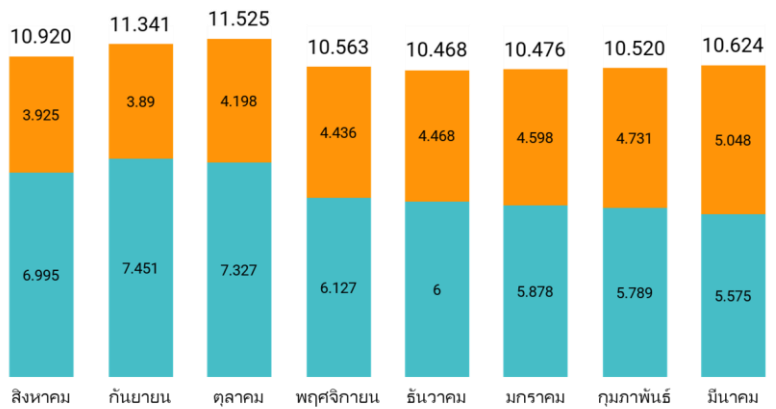


ภาพรวมเรตติ้งข้ามแพลตฟอร์ม ประจำเดือน มีนาคม 2567



เรตติ้งข้ามแพลตฟอร์ม ประจำเดือนมีนาคม 2567 วัดจากผู้ชมคนไทยทั่วประเทศที่มีอายุ 4 ปีขึ้นไป (61.5 ล้านคน) ซึ่งได้รับเรตติ้งรวมทั้งหมด 10.624% โดยเรตติ้งหลักมาจากผู้ชมที่รับชมผ่านเครื่องเล่นทีวี (TV Broadcast) เท่ากับ 5.575% หรือคิดเป็น 52% และผู้ชมที่รับชมผ่านช่องทางสตรีมมิง (Streaming) เท่ากับ 5.048% หรือคิดเป็น 48%

เรตติ้งข้ามแพลตฟอร์มในเดือนมีนาคม เพิ่มขึ้นจากเดือนก่อนหน้า +0.99% โดยเมื่อแยกดูตามประเภทช่องทาง พบว่าการรับชมผ่านเครื่องเล่นทีวี -3.70% ส่วนในช่องทางผู้ให้บริการสตรีมมิงได้รับเรตติ้งโดยรวมเพิ่มขึ้น +6.70% โดยในแง่ของการเข้าถึง (Reach) พบว่าในเดือนนี้มีจำนวนการเข้าถึงรวมทั้งสิ้น 53,313,370 ครั้ง หรือเพิ่มขึ้น +0.98%



เรตติ้งแพลตฟอร์มดิจิทัลทั่วประเทศ ประจำเดือน มีนาคม 2567

Rank	Platform	Rating %	Reach
1	Youtube	1.780	29.00M
2	Tiktok	0.812	21.71M
3	Facebook	0.632	23.25M
4	TrueID	0.513	11.02M
5	AIS Play	0.448	6.24M
6	Other Streaming	0.343	23.67M
7	3BB Giga TV	0.105	3.49M
8	Netflix	0.060	3.91M
9	We TV	0.019	2.62M
10	Twitter	0.017	3.42M

1

การจัดอันดับเรตติ้งช่องสถานี
ผู้ชมอายุ 4 ปีขึ้นไป

การจัดอันดับเรตติ้งรวมทั้งหมดทั่วประเทศ ผู้ชมอายุ 4 ปีขึ้นไป เดือนมีนาคม 2567



เรตติ้งรวมทั้งหมดของผู้ชมจากช่องสถานี ทั้งจากผู้ชมที่รับชมผ่านเครื่องเล่นทีวีและผู้ให้บริการสตรีมมิ่ง วัดจากผู้ชมคนไทยทั่วประเทศที่มีอายุมากกว่า 4 ปีขึ้นไป โดยสถานีโทรทัศน์ช่อง 7 HD เป็นสถานีโทรทัศน์ที่ได้รับความนิยมสูงสุด ได้รับเรตติ้งรวมทั้งหมดอยู่ที่ 1.017 ในขณะที่อันดับที่ 2 คือ ช่อง 3 HD ได้รับเรตติ้ง อยู่ที่ 1.009 และอันดับที่ 3 คือช่อง MONO 29 TV เรตติ้ง 0.673

เมื่อจำแนกรายวัน พบว่าวันที่ได้รับเรตติ้งสูงสุดคือ วันที่ 26 มีนาคม ซึ่งเป็นวันที่มีการถ่ายทอดสดการแข่งขันฟุตบอลโลกรอบคัดเลือกโซนเอเชีย นัดไทยและเกาหลีใต้ ณ สนามราชมั่งคลาภิพาสถาน ถ่ายทอดสดผ่านช่อง THAIRATH TV

อันดับ	ช่องสถานี	ประเภท	Ratings (%)	Average Viewer	Reach (%)	Reach
1	CH7	Variety HD	1.017	586,123	63.002	36,315,387
2	CH3	Variety HD	1.009	581,745	60.126	34,657,841
3	MONO 29 TV	Variety SD	0.673	387,699	47.992	27,663,579
4	ONE	Variety HD	0.661	380,864	53.544	30,863,720
5	WORKPOINT TV	Variety SD	0.539	310,427	45.603	26,286,305
6	THAIRATH TV	Variety HD	0.537	309,510	54.225	31,256,221
7	AMARIN TV HD	Variety HD	0.453	260,978	48.803	28,131,137
8	CH8	Variety SD	0.334	192,747	40.969	23,615,478
9	TRUE4U	Variety SD	0.218	125,581	38.326	22,091,934
10	PPTV HD	Variety HD	0.170	98,119	34.979	20,162,652
11	NATION TV	News TV	0.133	76,520	25.669	14,795,878
12	MCOT HD	Variety HD	0.129	74,170	41.926	24,166,894
13	GMM25	Variety SD	0.098	56,310	34.467	19,867,596
14	THAIPBS	Public	0.076	44,059	21.047	12,132,057
15	Top News-JKN 18	News TV	0.051	29,242	13.456	7,756,138
16	TNN24	News TV	0.028	16,132	10.972	6,324,670
17	CH5	Public	0.021	12,191	12.943	7,460,458
18	T SPORTS 7	Public	0.021	12,060	11.207	6,460,001
19	NBT	Public	0.016	9,015	15.406	8,880,215
20	TPTV	Public	0.003	1,728	5.968	3,439,938

การจัดอันดับเรตติ้งรวมทั้งหมดทั่วประเทศ แยกตามประเภทช่องทาง ผู้ชมอายุ 4 ปีขึ้นไป เดือนมีนาคม 2567



เมื่อแยกดูช่องทางของการรับชมผ่านเครื่องเล่นทีวี พบว่า เรตติ้งมีความคล้ายคลึงกับเรตติ้งรวมทั้งหมด โดยสถานีโทรทัศน์ช่อง 7 HD เป็นสถานีโทรทัศน์ที่ได้รับเรตติ้งสูงสุด รองลงมาคือ ช่อง 3 HD และอันดับที่ 3 คือ ช่อง ONE

ในขณะเดียวกัน ในช่องทางของผู้ให้บริการสตรีมมิ่ง พบว่าสถานีโทรทัศน์ช่อง 3 HD ยังเป็นสถานีโทรทัศน์ที่ได้รับความนิยมสูงสุดในหมู่ผู้ชมที่รับชมผ่านสตรีมมิ่ง เรตติ้ง 0.250 รองลงมาคือ ช่อง 7 HD และช่อง MONO 29 TV

อันดับ	ช่องสถานี	ประเภท	รับชมผ่านทีวี				รับชมผ่านสตรีมมิ่ง			
			Ratings (%)	Average Viewer	Reach (%)	Reach	Ratings (%)	Average Viewer	Reach (%)	Reach
1	CH7	Variety HD	0.867	499,633	53.361	30,758,410	0.150	86,490	12.364	7,126,724
2	CH3	Variety HD	0.759	437,368	49.784	28,696,492	0.250	144,378	13.812	7,961,417
3	MONO 29 TV	Variety SD	0.563	324,244	40.650	23,431,192	0.110	63,455	9.399	5,417,931
4	ONE	Variety HD	0.564	325,239	45.559	26,260,936	0.097	55,625	9.644	5,558,817
5	WORKPOINT TV	Variety SD	0.443	255,440	38.353	22,107,273	0.095	54,987	8.700	5,014,803
6	THAIRATH TV	Variety HD	0.458	264,093	46.187	26,623,089	0.079	45,417	9.656	5,566,088
7	AMARIN TV HD	Variety HD	0.382	220,434	41.769	24,076,742	0.070	40,544	8.384	4,832,931
8	CH8	Variety SD	0.285	164,457	34.438	19,850,518	0.049	28,291	7.345	4,233,954
9	TRUE4U	Variety SD	0.192	110,435	32.256	18,593,141	0.026	15,147	6.690	3,856,171
10	PPTV HD	Variety HD	0.137	79,102	29.517	17,013,963	0.033	19,017	6.381	3,678,387
11	NATION TV	News TV	0.116	67,021	22.282	12,843,827	0.016	9,499	3.636	2,095,597
12	MCOT HD	Variety HD	0.113	65,156	35.795	20,632,719	0.016	9,014	7.066	4,073,196
13	GMM25	Variety SD	0.079	45,638	29.148	16,801,280	0.019	10,672	5.932	3,419,078
14	THAIPBS	Public	0.060	34,814	17.515	10,095,788	0.016	9,245	3.914	2,255,981
15	Top News-JKN 18	News TV	0.037	21,214	10.881	6,272,288	0.014	8,028	2.814	1,621,932
16	TNN24	News TV	0.023	13,205	9.218	5,313,306	0.005	2,927	1.960	1,129,959
17	CH5	Public	0.017	9,730	10.856	6,257,747	0.004	2,461	2.173	1,252,413
18	T SPORTS 7	Public	0.018	10,202	9.471	5,459,245	0.003	1,858	1.763	1,016,135
19	NBT	Public	0.013	7,771	12.849	7,406,363	0.002	1,244	2.733	1,575,231
20	TPTV	Public	0.003	1,506	4.933	2,843,727	0.000	222	1.061	611,646

2

การจัดอันดับเรตติ้งช่องสถานี
ผู้ชมอายุ 4 ปีขึ้นไป
พื้นที่กรุงเทพฯ และปริมณฑล

การจัดอันดับเรตติ้งรายการสดพื้นที่กรุงเทพฯ และปริมณฑล ผู้ชมอายุ 4 ปีขึ้นไป แยกตามประเภทช่องทาง เดือนมีนาคม 2567

เรตติ้งรวมทั้งหมดพื้นที่กรุงเทพมหานครและปริมณฑล พบว่าสถานีโทรทัศน์ช่อง 3 HD ยังคงเป็นสถานีโทรทัศน์ที่ได้รับความนิยมสูงสุด โดยเรตติ้งอยู่ที่ 2.032 โดยอันดับที่ 2 มีการเปลี่ยนแปลงไปจากเดือนก่อนหน้า ช่อง MONO 29 TV ขึ้นมาเป็นอันดับ 2 ได้รับเรตติ้งรวม 0.996 และอันดับ 3 คือช่อง 7 HD ได้รับเรตติ้งรวม 0.987

เมื่อจำแนกรายวัน พบว่า ช่อง 3 HD ได้รับเรตติ้งสูงสุดเกือบในทุกวัน ยกเว้นวันที่ 26 มีนาคม ซึ่งเป็นวันที่มีการถ่ายทอดสดการแข่งขันฟุตบอลโลกรอบคัดเลือกโซนเอเชีย นัดไทยและเกาหลีใต้ ผ่านช่อง THAIRATH TV

อันดับ	ช่องสถานี	ประเภท	Ratings (%)	Average Viewer	Reach (%)	Reach
1	CH3	Variety HD	2.032	169,174	71.722	5,972,301
2	MONO 29 TV	Variety SD	0.996	82,937	55.575	4,627,699
3	CH7	Variety HD	0.987	82,215	62.102	5,171,246
4	WORKPOINT TV	Variety SD	0.831	69,215	50.135	4,174,730
5	THAIRATH TV	Variety HD	0.800	66,597	61.008	5,080,147
6	ONE	Variety HD	0.775	64,494	57.686	4,803,482
7	AMARIN TV HD	Variety HD	0.612	51,001	50.110	4,172,624
8	CH8	Variety SD	0.467	38,866	48.057	4,001,744
9	TRUE4U	Variety SD	0.241	20,098	42.559	3,543,870
10	MCOT HD	Variety HD	0.230	19,127	50.351	4,192,737
11	PPTV HD	Variety HD	0.230	19,114	39.199	3,264,088
12	GMM25	Variety SD	0.179	14,936	40.547	3,376,341
13	NATION TV	News TV	0.172	14,303	27.055	2,252,885
14	THAIPBS	Public	0.151	12,539	28.823	2,400,053
15	Top News-JKN 18	News TV	0.114	9,475	21.257	1,770,097
16	TNN24	News TV	0.098	8,168	14.982	1,247,589
17	T SPORTS 7	Public	0.038	3,194	14.821	1,234,136
18	CH5	Public	0.037	3,065	16.903	1,407,528
19	NBT	Public	0.026	2,176	18.746	1,560,974
20	TPTV	Public	0.004	330	8.160	679,456

การจัดอันดับเรตติ้งรายการสดพื้นที่กรุงเทพฯ และปริมณฑล ผู้ชมอายุ 4 ปีขึ้นไป แยกตามประเภทช่องทาง เดือนมีนาคม 2567



x



เมื่อแยกดูช่องทางของการรับชมผ่านเครื่องเล่นทีวี พบว่า สถานีโทรทัศน์ช่อง 3 HD เป็นสถานีโทรทัศน์ที่ได้รับเรตติ้งสูงสุด รองลงมาคือ ช่อง MONO 29 TV และช่อง 7 HD

ในขณะเดียวกันในช่องทางของผู้ให้บริการสตรีมมิ่ง สถานีโทรทัศน์ช่อง 3 HD ยังคงเป็นสถานีโทรทัศน์ที่ได้รับเรตติ้งสูงสุด เรตติ้ง 0.763 รองลงมาคือ ช่อง 7 HD และ ช่อง MONO 29 TV

อันดับ	ช่องสถานี	ประเภท	รับชมผ่านทีวี				รับชมผ่านสตรีมมิ่ง			
			Ratings (%)	Average Viewer	Reach (%)	Reach	Ratings (%)	Average Viewer	Reach (%)	Reach
1	CH3	Variety HD	1.268	105,598	50.753	4,226,235	0.763	63,576	30.293	2,522,504
2	MONO 29 TV	Variety SD	0.679	56,507	39.491	3,288,378	0.317	26,430	20.777	1,730,131
3	CH7	Variety HD	0.650	54,163	44.504	3,705,827	0.337	28,053	23.676	1,971,487
4	WORKPOINT TV	Variety SD	0.635	52,915	35.404	2,948,101	0.196	16,300	17.499	1,457,122
5	THAIRATH TV	Variety HD	0.557	46,397	44.062	3,669,011	0.243	20,200	21.476	1,788,271
6	ONE	Variety HD	0.530	44,132	41.094	3,421,902	0.245	20,362	20.092	1,673,084
7	AMARIN TV HD	Variety HD	0.432	35,944	35.759	2,977,644	0.181	15,057	16.851	1,403,198
8	CH8	Variety SD	0.349	29,091	33.861	2,819,581	0.117	9,774	16.505	1,374,403
9	TRUE4U	Variety SD	0.185	15,398	29.997	2,497,851	0.056	4,699	14.540	1,210,751
10	MCOT HD	Variety HD	0.177	14,772	36.431	3,033,598	0.052	4,356	16.925	1,409,315
11	PPTV HD	Variety HD	0.161	13,429	27.065	2,253,689	0.068	5,685	14.079	1,172,377
12	GMM25	Variety SD	0.128	10,653	28.577	2,379,618	0.051	4,282	13.696	1,140,450
13	NATION TV	News TV	0.138	11,485	19.704	1,640,769	0.034	2,817	7.913	658,880
14	THAIPBS	Public	0.087	7,230	19.356	1,611,806	0.064	5,309	10.196	848,993
15	Top News-JKN 18	News TV	0.082	6,809	14.947	1,244,627	0.032	2,666	7.100	591,178
16	TNN24	News TV	0.090	7,499	10.607	883,267	0.008	668	4.859	404,612
17	T SPORTS 7	Public	0.027	2,285	10.370	863,504	0.011	909	4.588	382,079
18	CH5	Public	0.021	1,757	11.057	920,706	0.016	1,308	5.990	498,816
19	NBT	Public	0.020	1,700	12.316	1,025,554	0.006	476	6.820	567,915
20	TPTV	Public	0.003	282	6.007	500,205	0.001	48	2.257	187,939

3

การจัดอันดับเรตติ้งรายการสด
ผู้ชมอายุ 4 ปีขึ้นไป
พื้นที่ในเขตเทศบาล

การจัดอันดับเรตติ้งรายการสดพื้นที่ในเขตเทศบาล ผู้ชมอายุ 4 ปีขึ้นไป เดือนมีนาคม 2567

เรตติ้งรวมทั้งหมดพื้นที่ในเขตเทศบาล พบว่าสถานีโทรทัศน์ช่อง 3 HD ได้รับความนิยมนจากผู้ชมในเขตเทศบาลสูงสุด ได้รับเรตติ้งอยู่ที่ 1.257 ในขณะที่อันดับที่ 2 คือ ช่อง 7 HD เรตติ้ง 0.942 และช่อง MONO 29 TV เลื่อนขึ้นมาเป็นอันดับที่ 3 เรตติ้งรวม 0.776

เมื่อจำแนกรายวัน พบว่าวันที่ได้รับเรตติ้งสูงสุดคือ วันที่ 26 มีนาคม ซึ่งเป็นวันที่มีการถ่ายทอดสดการแข่งขันฟุตบอลโลกรอบคัดเลือกโซนเอเชีย นัดไทยและเกาหลีใต้ ณ สนามราชมังคลากีฬาสถาน ถ่ายทอดสดผ่านช่อง THAIRATH TV

อันดับ	ช่องสถานี	ประเภท	Ratings (%)	Average Viewer	Reach (%)	Reach
1	CH3	Variety HD	1.257	162,899	63.127	8,181,868
2	CH7	Variety HD	0.942	122,058	61.032	7,910,384
3	MONO 29 TV	Variety SD	0.776	100,596	51.385	6,660,061
4	ONE	Variety HD	0.760	98,491	54.545	7,069,525
5	THAIRATH TV	Variety HD	0.729	94,507	56.785	7,359,883
6	WORKPOINT TV	Variety SD	0.715	92,714	46.97	6,087,834
7	AMARIN TV HD	Variety HD	0.630	81,666	51.707	6,701,754
8	CH8	Variety SD	0.416	53,892	42.895	5,559,631
9	TRUE4U	Variety SD	0.233	30,264	39.568	5,128,349
10	PPTV HD	Variety HD	0.207	26,785	38.312	4,965,589
11	MCOT HD	Variety HD	0.202	26,178	43.554	5,645,066
12	GMM25	Variety SD	0.140	18,140	37.339	4,839,478
13	NATION TV	News TV	0.138	17,945	26.172	3,392,149
14	THAIPBS	Public	0.097	12,620	22.573	2,925,744
15	Top News-JKN 18	News TV	0.083	10,795	14.822	1,921,112
16	TNN24	News TV	0.033	4,298	13.089	1,696,407
17	CH5	Public	0.026	3,369	14.912	1,932,726
18	T SPORTS 7	Public	0.025	3,176	12.291	1,593,040
19	NBT	Public	0.017	2,159	17.291	2,241,064
20	TPTV	Public	0.003	408	6.602	855,731

การจัดอันดับเรตติ้งรายการสดพื้นที่ในเขตเทศบาลผู้ชมอายุ 4 ปีขึ้นไป แยกตามประเภทช่องทาง เดือนมีนาคม 2567



X



เมื่อแยกดูช่องทางของการรับชมผ่านเครื่องเล่นทีวี พบว่า โดยสถานีโทรทัศน์ช่อง 3 HD เป็นสถานีโทรทัศน์ที่ได้รับเรตติ้งสูงสุด รองลงมาคือ ช่อง 7 HD และ ช่อง ONE ตามลำดับ

ในขณะเดียวกัน ในช่องทางของผู้ให้บริการสตรีมมิ่ง พบว่าช่อง 3 HD เป็นช่องทางที่ได้รับเรตติ้งสูงสุดจากผู้ชมที่ชมผ่านสตรีมมิ่ง ได้รับเรตติ้ง 0.250 รองลงมาคือ ช่อง 7 HD และช่อง MONO 29 TV

อันดับ	ช่องสถานี	ประเภท	รับชมผ่านทีวี				รับชมผ่านสตรีมมิ่ง			
			Ratings (%)	Average Viewer	Reach (%)	Reach	Ratings (%)	Average Viewer	Reach (%)	Reach
1	CH3	Variety HD	1.007	130,466	50.033	6,484,773	0.250	32,433	17.285	2,240,365
2	CH7	Variety HD	0.802	103,968	48.906	6,338,705	0.140	18,090	14.962	1,939,275
3	MONO 29 TV	Variety SD	0.639	82,768	41.251	5,346,537	0.138	17,828	12.748	1,652,295
4	ONE	Variety HD	0.651	84,372	44.989	5,831,036	0.109	14,118	11.569	1,499,398
5	THAIRATH TV	Variety HD	0.624	80,816	45.951	5,955,701	0.106	13,691	12.744	1,651,784
6	WORKPOINT TV	Variety SD	0.587	76,118	37.316	4,836,512	0.128	16,596	10.914	1,414,623
7	AMARIN TV HD	Variety HD	0.545	70,584	42.634	5,525,796	0.086	11,082	10.577	1,370,898
8	CH8	Variety SD	0.348	45,141	34.802	4,510,747	0.068	8,751	9.363	1,213,548
9	TRUE4U	Variety SD	0.191	24,699	31.973	4,144,038	0.043	5,564	8.456	1,096,033
10	PPTV HD	Variety HD	0.143	18,499	30.669	3,975,041	0.064	8,285	8.910	1,154,808
11	MCOT HD	Variety HD	0.182	23,557	36.729	4,760,496	0.020	2,621	8.090	1,048,600
12	GMM25	Variety SD	0.116	15,089	31.112	4,032,398	0.024	3,051	7.403	959,463
13	NATION TV	News TV	0.126	16,284	22.427	2,906,784	0.013	1,661	4.068	527,283
14	THAIPBS	Public	0.076	9,790	18.997	2,462,154	0.022	2,830	3.993	517,540
15	Top News-JKN 18	News TV	0.062	7,998	11.813	1,531,070	0.022	2,797	3.359	435,417
16	TNN24	News TV	0.020	2,632	10.860	1,407,504	0.013	1,666	2.490	322,703
17	CH5	Public	0.023	2,986	12.527	1,623,633	0.003	383	2.676	346,801
18	T SPORTS 7	Public	0.023	2,961	10.647	1,379,937	0.002	215	1.675	217,035
19	NBT	Public	0.015	2,006	14.443	1,871,902	0.001	153	3.010	390,093
20	TPTV	Public	0.002	322	5.454	706,872	0.001	86	1.201	155,605

4

การจัดอันดับเรตติ้งช่องสถานี
ผู้ชมอายุ 4 ปีขึ้นไป
พื้นที่นอกเขตเทศบาล

การจัดอันดับเรตติ้งรายการสดพื้นที่นอกเขตเทศบาล ผู้ชมอายุ 4 ปีขึ้นไป เดือนมีนาคม 2567



เรตติ้งรวมทั้งหมดพื้นที่นอกเขตเทศบาล พบว่า สถานีโทรทัศน์ช่อง 7 HD ยังคงเป็นสถานีโทรทัศน์ที่ได้รับความนิยมสูงสุด เรตติ้งอยู่ที่ 1.050 รองลงมาคือ ช่อง 3 HD ได้รับเรตติ้ง 0.687 และอันดับ 3 คือ ช่อง ONE เรตติ้ง 0.599

เมื่อจำแนกรายวัน พบว่าวันที่ได้รับเรตติ้งสูงสุดคือ วันที่ 26 มีนาคม ซึ่งเป็นวันที่มีการถ่ายทอดสดการแข่งขันฟุตบอลโลกรอบคัดเลือกโซนเอเชีย นัดไทยและเกาหลีใต้ ณ สนามราชมิ่งคลาสิคาสถาน ถ่ายทอดสดผ่านช่อง THAIRATH TV

อันดับ	ช่องสถานี	ประเภท	Ratings (%)	Average Viewer	Reach (%)	Reach
1	CH7	Variety HD	1.050	381,850	63.91	23,233,756
2	CH3	Variety HD	0.687	249,672	56.4	20,503,672
3	ONE	Variety HD	0.599	217,879	52.238	18,990,713
4	MONO 29 TV	Variety SD	0.562	204,166	45.045	16,375,819
5	WORKPOINT TV	Variety SD	0.408	148,499	44.077	16,023,741
6	THAIRATH TV	Variety HD	0.408	148,406	51.758	18,816,191
7	AMARIN TV HD	Variety HD	0.353	128,311	47.469	17,256,759
8	CH8	Variety SD	0.275	99,990	38.659	14,054,103
9	TRUE4U	Variety SD	0.207	75,220	36.914	13,419,714
10	PPTV HD	Variety HD	0.144	52,221	32.824	11,932,975
11	NATION TV	News TV	0.122	44,272	25.171	9,150,844
12	MCOT HD	Variety HD	0.079	28,864	39.415	14,329,092
13	GMM25	Variety SD	0.064	23,235	32.051	11,651,778
14	THAIPBS	Public	0.052	18,901	18.722	6,806,261
15	Top News-JKN 18	News TV	0.025	8,972	11.182	4,064,929
16	CH5	Public	0.016	5,757	11.334	4,120,203
17	T SPORTS 7	Public	0.016	5,690	9.993	3,632,825
18	NBT	Public	0.013	4,679	13.969	5,078,176
19	TNN24	News TV	0.010	3,667	9.299	3,380,675
20	TPTV	Public	0.003	989	5.239	1,904,752

การจัดอันดับเรตติ้งรายการสดพื้นที่นอกเขตเทศบาล ผู้ชมอายุ 4 ปีขึ้นไป แยกตามประเภทช่องทาง เดือนมีนาคม 2567



x



เมื่อแยกดูช่องทางของการรับชมผ่านเครื่องเล่นทีวี พบว่า เรตติ้งมีความสอดคล้องกับเรตติ้งรวมทั้งหมด โดยสถานีโทรทัศน์ช่อง 7 HD เป็นสถานีโทรทัศน์ที่ได้รับเรตติ้งสูงสุด รองลงมาคือ ช่อง 3 HD และช่อง ONE

ในขณะเดียวกัน ในช่องทางของผู้ให้บริการสตรีมมิ่ง พบว่าสถานีโทรทัศน์ช่อง 3 HD เป็นสถานีโทรทัศน์ที่ได้รับเรตติ้งสูงสุดจากผู้ชมที่ชมผ่านสตรีมมิ่ง ได้รับเรตติ้งสูงสุด 0.133 รองลงมาคือช่อง 7 HD และ WORKPOINT TV ตามลำดับ

อันดับ	ช่องสถานี	ประเภท	รับชมผ่านทีวี				รับชมผ่านสตรีมมิ่ง			
			Ratings (%)	Average Viewer	Reach (%)	Reach	Ratings (%)	Average Viewer	Reach (%)	Reach
1	CH7	Variety HD	0.939	341,502	56.978	20,713,878	0.111	40,348	8.846	3,215,963
2	CH3	Variety HD	0.554	201,303	49.473	17,985,483	0.133	48,369	8.798	3,198,548
3	ONE	Variety HD	0.541	196,735	46.784	17,007,997	0.058	21,145	6.564	2,386,335
4	MONO 29 TV	Variety SD	0.509	184,969	40.701	14,796,278	0.053	19,197	5.599	2,035,506
5	WORKPOINT TV	Variety SD	0.348	126,406	39.398	14,322,660	0.061	22,092	5.895	2,143,058
6	THAIRATH TV	Variety HD	0.377	136,880	46.758	16,998,378	0.032	11,525	5.848	2,126,033
7	AMARIN TV HD	Variety HD	0.313	113,907	42.838	15,573,303	0.040	14,404	5.663	2,058,836
8	CH8	Variety SD	0.248	90,224	34.440	12,520,189	0.027	9,766	4.528	1,646,003
9	TRUE4U	Variety SD	0.193	70,337	32.875	11,951,252	0.013	4,883	4.262	1,549,387
10	PPTV HD	Variety HD	0.130	47,174	29.667	10,785,233	0.014	5,047	3.717	1,351,202
11	NATION TV	News TV	0.108	39,252	22.821	8,296,274	0.014	5,020	2.502	909,434
12	MCOT HD	Variety HD	0.074	26,827	35.316	12,838,626	0.006	2,037	4.443	1,615,281
13	GMM25	Variety SD	0.055	19,897	28.578	10,389,264	0.009	3,338	3.629	1,319,165
14	THAIPBS	Public	0.049	17,795	16.564	6,021,828	0.003	1,106	2.447	889,448
15	Top News-JKN 18	News TV	0.018	6,408	9.618	3,496,591	0.007	2,565	1.638	595,337
16	CH5	Public	0.014	4,987	10.215	3,713,408	0.002	769	1.119	406,796
17	T SPORTS 7	Public	0.014	4,956	8.846	3,215,804	0.002	733	1.147	417,021
18	NBT	Public	0.011	4,065	12.403	4,508,907	0.002	614	1.698	617,223
19	TNN24	News TV	0.008	3,073	8.314	3,022,535	0.002	593	1.108	402,644
20	TPTV	Public	0.002	902	4.502	1,636,649	0.000	87	0.737	268,102

5

รายการที่ได้รับเรตติ้งสูงสุด
ผู้ชมอายุ 4 ปีขึ้นไป
ประจำเดือน มีนาคม 2567

5.1 การจัดอันดับเรตติ้งรายการทั่วประเทศไทย ผู้ชมอายุ 4 ปีขึ้นไป ประจำเดือน มีนาคม 2567

ภาพรวมเรตติ้งทั้งหมด วัดจากผู้ชมอายุ 4 ปีขึ้นไปทั่วประเทศ พบว่ารายการที่ได้รับเรตติ้งสูงสุดอันดับแรกคือรายการถ่ายทอดสด การแข่งขันฟุตบอลโลกรอบคัดเลือกโซนเอเชีย นัดไทยเจอเกาหลีใต้ ณ สนามราชมังคลากีฬาสถาน ช่อง THAIRATH TV เรตติ้ง 6.214 รองลงมาคือ ละครภูลังกา ช่อง ONE เรตติ้ง 4.121 และอันดับที่ 3 คือละครปล้นเหนือเมฆ จากช่อง 7 HD ได้รับเรตติ้ง 4.023

ในขณะเดียวกัน ในช่องทางของผู้ให้บริการสตรีมมิ่ง พบว่า รายการที่ได้รับเรตติ้งรวมสูงสุดอันดับแรกมาจากการถ่ายทอดสด การแข่งขันฟุตบอลโลกรอบคัดเลือกโซนเอเชีย นัดไทยเจอเกาหลีใต้ ช่อง THAIRATH TV เรตติ้ง 1.119 รองลงมาคือละครเรือนทาส และละครมือปราบมหาอุตม์ ช่อง 3 HD

อันดับ	รายการ	ช่องสถานี	เรตติ้งรวมทั้งหมด			
			Ratings (%)	Average Viewer	Reach (%)	Reach
1	ถ่ายทอดสด ฟุตบอลโลกรอบคัดเลือกโซนเอเชีย (ไทย+เกาหลีใต้)	THAIRATH TV	6.214	3,581,872	15.398	8,875,771
2	ภูลังกา	ONE	4.121	2,375,342	26.807	15,451,807
3	ปล้นเหนือเมฆ	CH7	4.023	2,318,792	13.157	7,583,976
4	เว้าวอนรัก	CH3	3.797	2,188,848	26.207	15,106,165
5	เรือนทาส	CH3	3.792	2,185,943	16.894	9,738,128
6	มือปราบมหาอุตม์	CH3	3.786	2,182,131	15.004	8,648,470
7	ดวลเพลงชิงทุน (18.00)	ONE	3.431	1,977,715	26.627	15,348,318
8	สองพระนอน	CH7	3.352	1,932,330	20.795	11,986,726
9	ถ่ายทอดสด วัน ลุมพินี	CH7	3.339	1,924,767	17.350	10,000,752
10	ข่าวภาคค่ำ	CH7	3.332	1,920,528	29.573	17,046,670
11	ถ่ายทอดสด ฟุตบอลโลกรอบคัดเลือกโซนเอเชีย (เกาหลีใต้+ไทย)	THAIRATH TV	3.169	1,826,740	9.891	5,701,291
12	ในรอยทราย	CH7	3.022	1,741,869	18.110	10,439,092
13	รีรัน-ลิขิตรัก เดอะ คราวน์ พรินซ์	CH3	2.874	1,656,588	10.460	6,029,603
14	ถ่ายทอดสด การแข่งขันชกมวยไทยโลก ไทยไฟท์ ปลวกแดง	CH8	2.859	1,647,942	7.788	4,489,312
15	ถ่ายทอดสด วัน 166	CH7	2.765	1,593,974	8.502	4,900,706

Note: เรียงลำดับตามค่าเรตติ้งรวมสูงสุด เฉพาะรายการที่มีความยาวมากกว่า 15 นาที

การจัดอันดับเรตติ้งรายการทั่วประเทศไทย ผู้ชมอายุ 4 ปีขึ้นไป ประจำเดือน มีนาคม 2567 แยกตามประเภทช่องทาง

อันดับ	รายการ	ช่องสถานี	รับชมผ่านทีวี				รับชมผ่านสตรีมมิ่ง			
			Ratings (%)	Average Viewer	Reach (%)	Reach	Ratings (%)	Avg. Viewer	Reach (%)	Reach
1	ถ่ายทอดสด ฟุตบอลโลกรอบคัดเลือกโซนเอเชีย (ไทย+เกาหลีใต้)	THAIRATH TV	5.095	2,936,681	13.050	7,522,004	1.119	645,191	2.410	1,389,400
2	ภูลังกา	ONE	3.640	2,098,292	23.254	13,404,021	0.481	277,051	4.019	2,316,700
3	ปล้นเหนือเมฆ	CH7	3.601	2,075,707	11.523	6,642,298	0.422	243,086	1.660	956,716
4	เว้าวอนรัก	CH3	3.068	1,768,286	21.428	12,351,774	0.730	420,562	5.413	3,120,114
5	เรือนทาส	CH3	2.868	1,652,970	13.499	7,781,219	0.925	532,973	3.912	2,255,218
6	มือปราบมหาอุตม์	CH3	2.939	1,694,204	12.060	6,951,866	0.846	487,927	3.344	1,927,814
7	ควลเพลงชิงทุน (18.00)	ONE	2.941	1,695,129	23.465	13,525,900	0.490	282,586	3.683	2,122,731
8	สองพระนอน	CH7	2.960	1,706,052	18.128	10,449,145	0.393	226,278	2.868	1,653,201
9	ถ่ายทอดสด วัน ลุมพินี	CH7	2.968	1,711,045	14.852	8,560,945	0.371	213,722	2.682	1,545,834
10	ข่าวภาคค่ำ	CH7	2.952	1,701,711	25.473	14,683,192	0.380	218,817	4.383	2,526,424
11	ถ่ายทอดสด ฟุตบอลโลกรอบคัดเลือกโซนเอเชีย (เกาหลีใต้+ไทย)	THAIRATH TV	2.620	1,510,505	8.290	4,778,585	0.549	316,235	1.666	960,196
12	โนรอยทราย	CH7	2.609	1,503,725	15.714	9,058,082	0.413	238,144	2.599	1,497,962
13	รีรัน-ลิขิตรัก เดอะ คราวน์ พรินเซส	CH3	2.238	1,289,917	8.461	4,877,242	0.636	366,671	2.071	1,193,947
14	ถ่ายทอดสด การแข่งขันชกมวยไทยโลก ไทยไฟท์ ปลวกแดง	CH8	2.672	1,540,149	7.037	4,056,372	0.187	107,793	0.784	451,700
15	ถ่ายทอดสด วัน 166	CH7	2.433	1,402,363	7.514	4,331,075	0.332	191,611	1.009	581,322

ถ่ายทอดสด
ฟุตบอลโลกรอบ
คัดเลือกโซน
เอเชีย
(ไทย+เกาหลีใต้)
ช่อง THAIRATH TV
เรตติ้งสูงสุดประจำเดือนมีนาคม



Note: เรียงลำดับตามค่าเรตติ้งรวมสูงสุด เฉพาะรายการที่มีความยาวมากกว่า 15 นาที

5.2 การจัดอันดับเรตติ้งรายการ พื้นที่กรุงเทพมหานครและปริมณฑล ผู้ชมอายุ 4 ปีขึ้นไป ประจำเดือน มีนาคม 2567

เมื่อจัดอันดับเรตติ้งรายการผู้ชมในพื้นที่กรุงเทพมหานครและปริมณฑล พบว่า รายการที่ได้รับเรตติ้งรวมสูงสุดอันดับแรกมาจากการถ่ายทอดสด การแข่งขันฟุตบอลโลกรอบคัดเลือกโซนเอเชีย นัดไทยเจอเกาหลีใต้ ช่อง THAIRATH TV เรตติ้ง 8.690 รองลงมาคือละครเรือนทาส ช่อง 3 HD เรตติ้ง 6.431 และละครมือปราบมหาอุตม์ ช่อง 3 HD เรตติ้ง 5.770

ในช่องทางของผู้ให้บริการสตรีมมิ่ง พบว่า รายการที่ได้รับเรตติ้งรวมสูงสุดอันดับแรกมาจากการถ่ายทอดสด การแข่งขันฟุตบอลโลกรอบคัดเลือกโซนเอเชีย นัดไทยเจอเกาหลีใต้ ช่อง THAIRATH TV เรตติ้ง 2.734

อันดับ	รายการ	ช่องสถานี	เรตติ้งรวมทั้งหมด			
			Ratings (%)	Average Viewer	Reach (%)	Reach
1	ถ่ายทอดสด ฟุตบอลโลกรอบคัดเลือกโซนเอเชีย (ไทย+เกาหลีใต้)	THAIRATH TV	8.690	723,636	19.482	1,622,234
2	เรือนทาส	CH3	6.431	535,547	22.191	1,847,817
3	มือปราบมหาอุตม์	CH3	5.770	480,465	18.610	1,549,619
4	ถ่ายทอดสด มหกรรมความบันเทิงช่อง 3 54 ปี ทรี มิราเคิล	CH3	5.046	420,205	14.958	1,245,529
5	ศึก 12 ราศี	CH3	4.735	394,322	19.295	1,606,690
6	เรื่องเล่าเสาร์-อาทิตย์	CH3	4.431	368,967	32.060	2,669,672
7	ถ่ายทอดสด ฟุตบอลโลกรอบคัดเลือกโซนเอเชีย (เกาหลีใต้+ไทย)	THAIRATH TV	4.327	360,332	12.186	1,014,734
8	รีรัน-ร้อยเล่ห์มารยา	CH3	4.119	342,997	13.416	1,117,143
9	ดวงใจเทวพรหม:ล่อจันท์	CH3	4.107	342,024	26.890	2,239,116
10	เว้าวอนรัก	CH3	4.050	337,218	27.847	2,318,798
11	เดอะ โกลเด้น ของ เวทีเพลงเพราะ ซีซั่น 6	ONE	3.574	297,569	17.547	1,461,103
12	รีรัน-ลิขิตรัก เดอะ คราวน์ พรินเซส	CH3	3.505	291,849	12.463	1,037,791
13	ลมเล่นไฟ	CH3	3.494	290,973	8.154	679,019
14	ไม้ค้ำหมัดหนี เสี่ยงโชค	WORKPOINT TV	3.494	290,971	16.210	1,349,777
15	3 แซ่บ	CH3	3.477	289,555	16.933	1,409,982

Note: เรียงลำดับตามค่าเรตติ้งรวมสูงสุด เฉพาะรายการที่มีความยาวมากกว่า 15 นาที

การจัดอันดับเรตติ้งรายการ พื้นที่กรุงเทพมหานครและปริมณฑล
 ผู้ชมอายุ 4 ปีขึ้นไป ประจำเดือน มีนาคม 2567 แยกตามประเภทช่องทาง

อันดับ	รายการ	ช่องสถานี	รับชมผ่านทีวี				รับชมผ่านสตรีมมิ่ง			
			Ratings (%)	Average Viewer	Reach (%)	Reach	Ratings (%)	Avg. Viewer	Reach (%)	Reach
1	ถ่ายทอดสด ฟุตบอลโลกรอบคัดเลือกโซนเอเชีย (ไทย+เกาหลีใต้)	THAIRATH TV	5.956	495,937	14.718	1,225,552	2.734	227,699	4.992	415,718
2	เรือนทาส	CH3	4.230	352,226	14.107	1,174,712	2.202	183,321	9.193	765,481
3	มือปราบมหาอุทม์	CH3	3.472	289,138	11.408	949,922	2.298	191,327	8.040	669,497
4	ถ่ายทอดสด มหกรรมความบันเทิงช่อง 3 54 ปี ทรี มิราเคิล	CH3	2.881	239,926	10.013	833,808	2.165	180,279	5.011	417,286
5	ศึก 12 ราศี	CH3	2.601	216,559	11.866	988,050	2.135	177,763	7.837	652,571
6	เรื่องเล่าเสาร์-อาทิตย์	CH3	2.558	213,000	20.994	1,748,145	1.873	155,967	12.028	1,001,575
7	ถ่ายทอดสด ฟุตบอลโลกรอบคัดเลือกโซนเอเชีย (เกาหลีใต้+ไทย)	THAIRATH TV	2.746	228,624	8.508	708,420	1.582	131,708	3.843	320,038
8	รีรัน-ร้อยเล่ห์มารยา	CH3	2.840	236,462	8.955	745,698	1.279	106,535	4.869	405,456
9	ดวงใจเทวพรหม: ลอจันท์	CH3	2.372	197,475	18.036	1,501,824	1.736	144,549	10.405	866,465
10	เว้าวอนรัก	CH3	2.772	230,789	18.795	1,565,028	1.278	106,429	11.080	922,593
11	เดอะ โกลเด้น ของ เวทีเพลงเพราะ ซีซั่น 6	ONE	2.222	185,027	11.474	955,436	1.352	112,543	6.491	540,517
12	รีรัน-ลิขิตรัก เดอะ คราวน์ ฟรินเซส	CH3	2.599	216,417	8.827	735,045	0.906	75,432	3.726	310,228
13	ลมเล่นไฟ	CH3	2.227	185,458	5.653	470,728	1.267	105,514	2.594	216,019
14	ไม้ค้ำคานนี้ เสียงโซด	WORKPOINT TV	2.685	223,554	13.083	1,089,398	0.810	67,417	3.335	277,692
15	3 แซ่บ	CH3	2.073	172,651	11.025	918,079	1.404	116,903	6.365	530,032

ถ่ายทอดสด ฟุตบอลโลกรอบคัดเลือกโซนเอเชีย (ไทย+เกาหลีใต้)
 ช่อง THAIRATH TV
 ได้รับเรตติ้งสูงสุดในพื้นที่ กรุงเทพฯ



Note: เรียงลำดับตามค่าเรตติ้งรวมสูงสุด เฉพาะรายการที่มีความยาวมากกว่า 15 นาที



5.3 การจัดอันดับเรตติ้งรายการ พื้นที่ในเขตเทศบาล ผู้ชมอายุ 4 ปีขึ้นไป ประจำเดือน มีนาคม 2567



เมื่อจัดอันดับเรตติ้งรายการผู้ชมในพื้นที่ในเขตเทศบาล พบว่า รายการที่ได้รับเรตติ้งสูงสุดอันดับแรกคือรายการถ่ายทอดสด การแข่งขันฟุตบอลโลกรอบคัดเลือกโซนเอเชีย นัดไทยเจอเกาหลีใต้ ณ สนามราชวังคลากีฬาสถาน ช่อง THAIRATH TV เรตติ้ง 6.958 รองลงมาคือละครเรือนทาส ช่อง 3 HD เรตติ้ง 4.279 และอันดับ 3 คือการแข่งขันฟุตบอลโลกรอบคัดเลือกโซนเอเชีย นัดเกาหลีใต้เจอไทย ณ โชล วิลด์คัพ สเตเดียม ช่อง THAIRATH TV ได้เรตติ้ง 3.897

ในช่องทางของผู้ให้บริการสตรีมมิ่ง พบว่า รายการที่ได้รับเรตติ้งรวมสูงสุดอันดับแรกมาจากการถ่ายทอดสด การแข่งขันฟุตบอลโลกรอบคัดเลือกโซนเอเชีย นัดไทยเจอเกาหลีใต้ ช่อง THAIRATH TV เรตติ้ง 2.831

อันดับ	รายการ	ช่องสถานี	เรตติ้งรวมทั้งหมด			
			Ratings (%)	Average Viewer	Reach (%)	Reach
1	ถ่ายทอดสด ฟุตบอลโลกรอบคัดเลือกโซนเอเชีย (ไทย+เกาหลีใต้)	THAIRATH TV	6.958	901,802	16.279	2,109,894
2	เรือนทาส	CH3	4.279	554,570	17.386	2,253,447
3	ถ่ายทอดสด ฟุตบอลโลกรอบคัดเลือกโซนเอเชีย (เกาหลีใต้+ไทย)	THAIRATH TV	3.897	505,104	10.776	1,396,680
4	มือปราบมหาอุทม์	CH3	3.709	480,724	14.311	1,854,854
5	ดวลเพลงชิงทุน (18.00)	ONE	3.574	463,247	25.774	3,340,511
6	ภูลังกา	ONE	3.509	454,763	25.488	3,303,554
7	เว้าวอนรัก	CH3	3.467	449,306	24.050	3,117,137
8	รู้ไหมใครโสด 2024 สเปนเซียล	ONE	3.017	390,982	5.861	759,645
9	ดวงใจเทพพรหม:ล่อจันทร์	CH3	2.995	388,152	22.765	2,950,518
10	ถ่ายทอดสด วัน ลุมพินี	CH7	2.822	365,824	14.869	1,927,180
11	ไม้คัมภีร์นี้ เสี่ยงโชค	WORKPOINT TV	2.808	363,899	15.816	2,049,865
12	ถ่ายทอดสด มหกรรมความบันเทิงช่อง 3 54 ปี ทรี มิราเคิล	CH3	2.687	348,234	10.060	1,303,854
13	รีรัน-ลิขิตรัก เดอะ คราวน์ พรินเซส	CH3	2.678	347,120	9.651	1,250,894
14	ปล้นเหนือเมฆ	CH7	2.674	346,532	8.917	1,155,753
15	นางทาสหัวทอง	WORKPOINT TV	2.586	335,204	12.775	1,655,827

Note: เรียงลำดับตามค่าเรตติ้งรวมสูงสุด เฉพาะรายการที่มีความยาวมากกว่า 15 นาที

การจัดอันดับเรตติ้งรายการ พื้นที่ในเขตเทศบาล ผู้ชมอายุ 4 ปีขึ้นไป
ประจำเดือน มีนาคม 2567 แยกตามประเภทช่องทาง

อันดับ	รายการ	ช่องสถานี	รับชมผ่านทีวี				รับชมผ่านสตรีมมิ่ง			
			Ratings (%)	Average Viewer	Reach (%)	Reach	Ratings (%)	Avg. Viewer	Reach (%)	Reach
1	ถ่ายทอดสด ฟุตบอลโลกรอบคัดเลือกโซนเอเชีย (ไทย+เกาหลีใต้)	THAIRATH TV	5.733	743,104	13.502	1,749,961	1.224	158,699	2.831	366,909
2	เรือนทาส	CH3	3.202	414,954	13.557	1,757,059	1.077	139,615	4.641	601,556
3	ถ่ายทอดสด ฟุตบอลโลกรอบคัดเลือกโซนเอเชีย (เกาหลีใต้+ไทย)	THAIRATH TV	3.263	422,876	9.087	1,177,800	0.634	82,228	1.736	224,992
4	มือปราบมหาอุตม์	CH3	2.782	360,543	11.052	1,432,488	0.927	120,181	3.990	517,101
5	ควลเพลงชิงทุน (18.00)	ONE	3.026	392,192	22.552	2,922,998	0.548	71,055	3.889	504,046
6	ภูลิ่งกา	ONE	3.170	410,915	21.551	2,793,259	0.338	43,848	4.585	594,325
7	เว้าวอนรัก	CH3	2.819	365,372	18.601	2,410,823	0.648	83,935	5.902	764,910
8	รู้ไหมใครโสด 2024 สเปนเซียล	ONE	2.870	371,973	5.326	690,266	0.147	19,009	0.639	82,777
9	ดวงใจเทวพรหม:ล่อจันท์	CH3	2.224	288,226	17.415	2,257,127	0.771	99,926	6.138	795,529
10	ถ่ายทอดสด วัน ลุมพินี	CH7	2.406	311,849	11.945	1,548,199	0.416	53,975	3.156	409,070
11	ไมค์หมดหนี้ เสียงโซด	WORKPOINT TV	2.244	290,899	13.043	1,690,447	0.563	73,000	3.044	394,525
12	ถ่ายทอดสด มหกรรมความบันเทิงช่อง 3 54 ปี ทรี มิราเคิล	CH3	2.008	260,231	7.865	1,019,321	0.679	88,003	2.231	289,117
13	ริรัน-ลิขิตรัก เดอะ คราวน์ พรินเซส	CH3	1.845	239,163	7.621	987,746	0.833	107,957	2.159	279,869
14	ปล้นเหนือเมฆ	CH7	2.240	290,317	7.553	978,889	0.434	56,215	1.409	182,630
15	นางทาสหัวทอง	WORKPOINT TV	2.177	282,202	10.740	1,392,062	0.409	53,002	2.101	272,292

ถ่ายทอดสด ฟุตบอลโลกรอบคัดเลือกโซนเอเชีย (ไทย+เกาหลีใต้)

ช่อง THAIRATH TV
ได้รับเรตติ้งสูงสุดในพื้นที่ในเขตเทศบาล



Note: เรียงลำดับตามค่าเรตติ้งรวมสูงสุด เฉพาะรายการที่มีความยาวมากกว่า 15 นาที



ADTEB
สมาคมโทรทัศน์และบroad (ประเทศไทย)

Nielsen

Copyright © 2024 The N

5.4 การจัดอันดับเรตติ้งรายการ พื้นที่นอกเขตเทศบาล ผู้ชมอายุ 4 ปีขึ้นไป ประจำเดือน มีนาคม 2567

รายการที่ได้รับเรตติ้งสูงสุดของผู้ชมเฉพาะพื้นที่ในเขตเทศบาล พบว่าอันดับ 1 รายการถ่ายทอดสด การแข่งขันฟุตบอลโลกรอบคัดเลือกโซนเอเชีย นัดไทยเจอ เกาหลีใต้ ช่อง THAIRATH TV เรตติ้ง 5.382 รองลงมาคือละครปล้นเหนือเมฆ จาก ช่อง 7 HD เรตติ้ง 5.025 และอันดับที่ 3 คือละครภูลังกา ช่อง ONE เรตติ้ง 4.621

เมื่อแยกดูเฉพาะช่องทางสตรีมมิ่ง พบว่า รายการที่ได้รับเรตติ้งรวมสูงสุดอันดับแรก มาจากการถ่ายทอดสด การแข่งขันฟุตบอลโลกรอบคัดเลือกโซนเอเชีย นัดไทยเจอ เกาหลีใต้ ช่อง THAIRATH TV เรตติ้ง 0.712

อันดับ	รายการ	ช่องสถานี	เรตติ้งรวมทั้งหมด			
			Ratings (%)	Average Viewer	Reach (%)	Reach
1	ถ่ายทอดสด ฟุตบอลโลกรอบคัดเลือกโซนเอเชีย (ไทย+เกาหลีใต้)	THAIRATH TV	5.382	1,956,433	14.149	5,143,644
2	ปล้นเหนือเมฆ	CH7	5.025	1,826,745	16.165	5,876,680
3	ภูลังกา	ONE	4.621	1,680,007	28.453	10,343,945
4	สองพระนอน	CH7	4.033	1,466,297	24.166	8,785,344
5	ข่าวภาคค่ำ	CH7	3.941	1,432,881	33.142	12,048,590
6	เว้าวอนรัก	CH3	3.857	1,402,324	26.600	9,670,230
7	ถ่ายทอดสด วัน ลุมพินี	CH7	3.719	1,352,148	19.212	6,984,218
8	ในรอยทราย	CH7	3.639	1,322,861	21.358	7,764,322
9	ควงเพลงชิงทุน (18.00)	ONE	3.546	1,289,003	27.203	9,889,370
10	ถ่ายทอดสด การแข่งขันชกมวยไทยโลก ไทยไฟท์ ปลวกแดง	CH8	3.415	1,241,447	8.814	3,204,207
11	มือปราบมหาอุทม์	CH3	3.358	1,220,942	14.425	5,243,997
12	รีรัน-สัจจะในชุมโจร (เสื้อสังข์ฟ้า 3)	CH7	3.310	1,203,173	24.935	9,064,968
13	ถ่ายทอดสด วัน 166	CH7	3.157	1,147,823	9.497	3,452,412
14	เรือนทาส	CH3	3.014	1,095,826	15.505	5,636,864
15	ไทยไฟท์ ลีค	CH8	2.983	1,084,285	12.842	4,668,488

Note: เรียงลำดับตามค่าเรตติ้งรวมสูงสุด เฉพาะรายการที่มีความยาวมากกว่า 15 นาที

การจัดอันดับเรตติ้งรายการ พื้นที่นอกเขตเทศบาล ผู้ชมอายุ 4 ปีขึ้นไป
ประจำเดือน มีนาคม 2567 แยกตามประเภทช่องทาง

อันดับ	รายการ	ช่องสถานี	รับชมผ่านทีวี				รับชมผ่านสตรีมมิ่ง			
			Ratings (%)	Average Viewer	Reach (%)	Reach	Ratings (%)	Avg. Viewer	Reach (%)	Reach
1	ถ่ายทอดสด ฟุตบอลโลกรอบคัดเลือก โซนเอเชีย (ไทย+เกาหลีใต้)	THAIRATH TV	4.670	1,697,639	12.506	4,546,491	0.712	258,794	1.669	606,772
2	ปล้นเหนือเมฆ	CH7	4.634	1,684,676	14.521	5,279,020	0.391	142,068	1.655	601,758
3	ภูสิงกา	ONE	4.147	1,507,761	25.808	9,382,275	0.474	172,246	3.046	1,107,491
4	สองทรนง	CH7	3.685	1,339,698	21.861	7,947,302	0.348	126,599	2.555	928,961
5	ข่าวภาคค่ำ	CH7	3.616	1,314,596	29.747	10,814,198	0.325	118,284	3.640	1,323,123
6	เว้าวอนรัก	CH3	3.224	1,172,125	23.040	8,375,922	0.633	230,198	3.941	1,432,610
7	ถ่ายทอดสด วัน ลุมพินี	CH7	3.435	1,248,913	17.032	6,191,743	0.284	103,236	2.263	822,518
8	ในรอยทราย	CH7	3.258	1,184,377	19.139	6,957,964	0.381	138,484	2.362	858,601
9	ดวลเพลงชิงทุน (18.00)	ONE	3.125	1,136,092	24.808	9,018,792	0.421	152,911	2.873	1,044,562
10	ถ่ายทอดสด การแข่งขันชกมวยไทย โลก ไทยไฟท์ ปลวกแดง	CH8	3.270	1,188,704	8.162	2,967,258	0.145	52,743	0.652	236,949
11	มือปราบมหาอุตม์	CH3	2.873	1,044,523	12.569	4,569,455	0.485	176,419	2.039	741,216
12	รีรัน-สัจจะในชุมโจร (เสื้อสีฟ้า 3)	CH7	3.023	1,099,014	22.575	8,207,094	0.287	104,159	2.552	927,820
13	ถ่ายทอดสด วัน 166	CH7	2.909	1,057,460	8.668	3,151,223	0.249	90,363	0.829	301,214
14	เรือนทาส	CH3	2.437	885,790	13.340	4,849,448	0.578	210,036	2.443	888,181
15	ไทยไฟท์ ลีค	CH8	2.822	1,025,762	12.046	4,379,134	0.161	58,523	0.796	289,354

ถ่ายทอดสด ฟุตบอลโลกรอบ
คัดเลือกโซนเอเชีย
(ไทย+เกาหลีใต้)
ช่อง THAIRATH TV
ได้รับเรตติ้งสูงสุดในพื้นที่นอกเขตเทศบาล



Note: เรียงลำดับตามค่าเรตติ้งรวมสูงสุด เฉพาะรายการที่มีความยาวมากกว่า 15 นาที



ADTEB
สมาคมโทรทัศน์ระดับชาติ (ประเทศไทย)



6

การจัดอันดับเรตติ้งแพลตฟอร์มดิจิทัล
ผู้ชมอายุ 4 ปีขึ้นไป



การจัดอันดับเรตติ้งแพลตฟอร์มดิจิทัลทั่วประเทศไทย ผู้ชมอายุ 4 ปีขึ้นไป

เรตติ้งรวมทั้งหมด ทั้งจากผู้ชมที่รับชมผ่านเครื่องเล่นทีวีและผู้ให้บริการสตรีมมิ่ง วัดจากผู้ชมคนไทยทั่วประเทศที่มีอายุมากกว่า 4 ปีขึ้นไปพบว่า ในช่วงเดือนมีนาคม 2567 ที่ผ่านมา สำหรับช่องทางดิจิทัล YouTube ยังคงได้รับเรตติ้งเป็นอันดับ 1 อยู่ที่ 1.780 (+8.5%) รองลงมาคือ TikTok ได้รับเรตติ้ง 0.812 (+12.3%) และอันดับ 3 คือ Facebook ได้รับเรตติ้ง 0.632 (+8.4%) โดยแพลตฟอร์มที่มีแนวโน้มการเติบโตสูงสุดคือ Thairath TV เรตติ้ง 0.002 (+100%)

เมื่อแยกดูข้อมูลผู้ชมแยกตามพื้นที่ พบว่าในแต่ละพื้นที่ที่มีความแตกต่างกันเล็กน้อย โดยกลุ่มผู้ชมที่ชมในกรุงเทพฯ และปริมณฑล รับชมผ่าน YouTube มากที่สุด รองลงมาคือ TrueID และ AIS Play ส่วนผู้ชมในเขตพื้นที่ในเขตเทศบาลและนอกเขตเทศบาล รับชมผ่าน YouTube, TikTok และ Facebook

ในแง่ของการเข้าถึงเนื้อหารายการผ่าน YouTube พบว่าทั่วประเทศ มีการเข้าถึงทั้งสิ้น 28,996,937 ครั้ง (Reach) ซึ่งเพิ่มขึ้น +2.9% จากเดือนก่อนหน้า

6.1 การจัดอันดับเรตติ้งแพลตฟอร์มดิจิทัลทั่วประเทศไทย ผู้ชมอายุ 4 ปีขึ้นไป ประจำเดือนมีนาคม 2567

อันดับ	ช่องสถานี	Ratings (%)	Average Viewer	Reach (%)	Reach
1	Youtube	1.780	1,025,839	50.305	28,996,934
2	Tiktok	0.812	468,113	37.656	21,705,599
3	Facebook	0.632	364,381	40.338	23,251,488
4	TrueID	0.513	295,456	19.116	11,018,977
5	AIS Play	0.448	258,083	10.823	6,238,829
6	Other Streaming	0.343	197,757	41.07	23,673,521
7	3BB Giga TV	0.105	60,716	6.059	3,492,354
8	Netflix	0.060	34,399	6.776	3,905,925
9	We TV	0.019	11,118	4.538	2,615,664
10	Twitter	0.017	9,777	5.930	3,418,018
11	CH3 Player	0.013	7,709	1.437	828,420
12	Disney+ hotstar	0.009	4,907	1.150	662,838
13	MONOMAX	0.006	3,516	1.515	873,413
14	CH7 Player	0.005	2,689	0.778	448,497
15	Thairath Player	0.004	2,180	5.928	3,416,938
16	IQIYI	0.003	1,662	1.878	1,082,562
17	Apple TV	0.003	1,505	5.392	3,108,211
18	VIU	0.002	1,404	2.166	1,248,529
19	MCOT Player	0.002	948	0.513	295,937
20	HBO Go	0.001	645	0.365	210,322

6.2 การจัดอันดับเรตติ้งแพลตฟอร์มดิจิทัล พื้นที่กรุงเทพฯ และ ปริมณฑล ผู้ชมอายุ 4 ปีขึ้นไป ประจำเดือนมีนาคม 2567

อันดับ	ช่องสถานี	Ratings (%)	Average Viewer	Reach (%)	Reach
1	Youtube	2.567	213,780	60.212	5,013,883
2	TrueID	1.652	137,550	38.43	3,200,052
3	AIS Play	0.997	83,013	18.061	1,503,968
4	Tiktok	0.699	58,182	38.375	3,195,456
5	Facebook	0.599	49,897	42.187	3,512,938
6	Other Streaming	0.461	38,423	45.194	3,763,288
7	Netflix	0.196	16,341	14.75	1,228,272
8	3BB Giga TV	0.132	11,016	9.879	822,594
9	CH3 Player	0.044	3,653	2.823	235,045
10	We TV	0.027	2,279	4.535	377,609
11	Twitter	0.025	2,088	7.523	626,460
12	CH7 Player	0.013	1,102	0.998	83,082
13	Disney+ hotstar	0.011	903	2.232	185,868
14	IQIYI	0.010	815	2.923	243,399
15	MONOMAX	0.008	707	2.205	183,606
16	VIU	0.006	520	2.410	200,665
17	MCOT Player	0.004	299	1.132	94,292
18	Thairath Player	0.003	249	7.815	650,718
19	Apple TV	0.002	184	6.097	507,685
20	PPTVHD36 Player	0.001	108	0.408	33,991

6.3 การจัดอันดับเรตติ้งแพลตฟอร์มดิจิทัล พื้นที่ในเขตเทศบาล ผู้ชมอายุ 4 ปีขึ้นไป ประจำเดือนมีนาคม 2567

อันดับ	ช่องสถานี	Ratings (%)	Average Viewer	Reach (%)	Reach
1	Youtube	2.209	286,348	58.392	7,568,180
2	Tiktok	0.952	123,398	43.560	5,645,785
3	Facebook	0.699	90,655	45.871	5,945,302
4	AIS Play	0.591	76,543	14.378	1,863,545
5	TrueID	0.583	75,602	23.343	3,025,539
6	Other Streaming	0.416	53,978	48.978	6,347,996
7	3BB Giga TV	0.124	16,119	5.719	741,232
8	Netflix	0.063	8,181	8.445	1,094,602
9	Twitter	0.025	3,238	7.709	999,227
10	We TV	0.016	2,065	6.046	783,685
11	Disney+ hotstar	0.016	2,014	1.885	244,344
12	CH3 Player	0.013	1,650	1.868	242,079
13	MONOMAX	0.009	1,218	1.610	208,612
14	Thairath Player	0.004	569	6.855	888,525
15	CH7 Player	0.004	524	0.84	108,923
16	VIU	0.004	464	2.905	376,524
17	Apple TV	0.003	378	7.390	957,782
18	IQIYI	0.003	364	2.302	298,388
19	Primevideo	0.002	218	0.758	98,185
20	MCOT Player	0.001	182	0.493	63,841

6.4 การจัดอันดับเรตติ้งแพลตฟอร์มดิจิทัล พื้นที่นอกเขตเทศบาล ผู้ชมอายุ 4 ปีขึ้นไป ประจำเดือนมีนาคม 2567

อันดับ	ช่องสถานี	Ratings (%)	Average Viewer	Reach (%)	Reach
1	Youtube	1.446	525,712	45.153	16,414,871
2	Tiktok	0.788	286,533	35.386	12,864,358
3	Facebook	0.616	223,829	37.941	13,793,248
4	Other Streaming	0.290	105,356	37.306	13,562,237
5	AIS Play	0.271	98,527	7.898	2,871,317
6	TrueID	0.226	82,304	13.185	4,793,385
7	3BB Giga TV	0.092	33,581	5.305	1,928,527
8	Netflix	0.027	9,877	4.355	1,583,051
9	We TV	0.019	6,773	4.001	1,454,370
10	Twitter	0.012	4,451	4.930	1,792,331
11	CH3 Player	0.007	2,406	0.966	351,297
12	Disney+ hotstar	0.005	1,990	0.640	232,625
13	MONOMAX	0.004	1,591	1.324	481,195
14	Thairath Player	0.004	1,362	5.165	1,877,695
15	CH7 Player	0.003	1,063	0.706	256,493
16	Apple TV	0.003	943	4.519	1,642,744
17	IQIYI	0.001	484	1.488	540,775
18	HBO Go	0.001	469	0.352	127,896
19	MCOT Player	0.001	467	0.379	137,803
20	VIU	0.001	420	1.847	671,340

