



รายงานข้อมูล การวัดเรตติ้งข้ามแพลตฟอร์ม (Cross-Platform Ratings)

ประจำเดือน มิถุนายน 2567

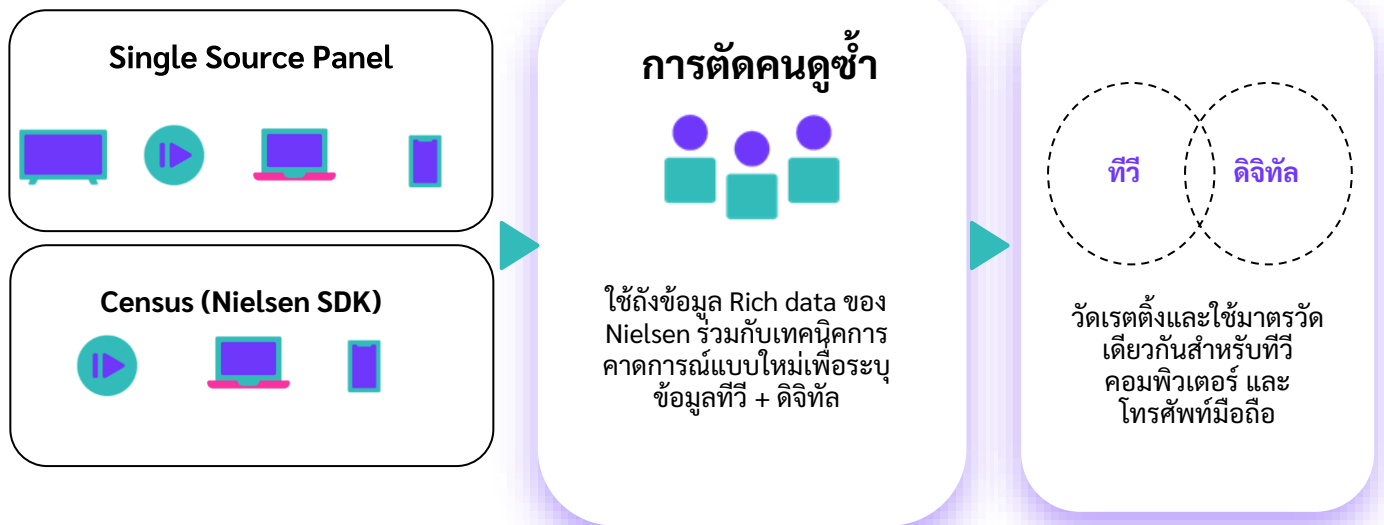


สะท้อนภาพผู้ชมในทุกรูปแบบการรับชมด้วย

การวัดเรตติ้งข้ามแพลตฟอร์ม

เนื่องจากพฤติกรรมของผู้บริโภคในสังคมยุคดิจิทัลปัจจุบัน มีแนวโน้มเปลี่ยนแปลงไปอย่างรวดเร็ว ผู้บริโภค สามารถเลือกรับชมเนื้อหารายการผ่านแพลตฟอร์มที่หลากหลายขึ้น โดยใช้อุปกรณ์อื่นๆ นอกเหนือจากโทรทัศน์ ไม่ว่าจะเป็นการรับชมผ่านทางโทรศัพท์มือถือ คอมพิวเตอร์ แท็บเล็ต ดังนั้น เพื่อให้ได้ข้อมูลเรตติ้งที่เที่ยงตรงและครอบคลุมความต้องการจากหลากหลายช่องทาง เพื่อสามารถนำข้อมูลไปใช้อย่างมีประสิทธิภาพ การวัดเรตติ้งข้ามแพลตฟอร์มที่สามารถสำรวจระดับความนิยมการรับชมช่องรายการโทรทัศน์ของผู้บริโภคจากแพลตฟอร์มแบบ Multi-Screen จึงมีความจำเป็นอย่างยิ่งสำหรับอุตสาหกรรมโทรทัศน์ทุกภาคส่วน โดยข้อมูลเรตติ้งที่ได้จากการสำรวจ สามารถนำมาใช้เป็นตัวอ้างอิงที่เที่ยงตรงและเป็นที่ยอมรับ เนื่องจากเป็นตัวสะท้อนพฤติกรรมและความต้องการของผู้บริโภคอย่างแท้จริงและครอบคลุมสามารถนำไปใช้เพื่อพัฒนาเนื้อหารายการให้ตรงกับความต้องการของผู้บริโภคมากยิ่งขึ้น โดยสามารถใช้ข้อมูลเรตติ้งดังกล่าว เป็นเครื่องมือในการประกอบธุรกิจ เพื่อวางกลยุทธ์สำหรับการเติบโตต่อไปในอนาคต และนำไปใช้ในการวางแผนสื่อโฆษณาได้เช่นกัน

วิธีการทำงาน



ประโยชน์ของการวัดเรตติ้งข้ามแพลตฟอร์ม

- การสร้างความเข้าใจเกี่ยวกับพฤติกรรมผู้รับชม เข้าใจถึงพฤติกรรมการรับชมในแพลตฟอร์มโทรทัศน์และดิจิทัลอาทิเช่น สถานที่ และช่องรายการที่รับชม เป็นต้น เพื่อกำหนดรูปแบบการสื่อสารขององค์กรให้ดียิ่งขึ้น และให้ผู้ผลิตพัฒนาเนื้อหารายการที่มีคุณภาพ ตอบสนองความต้องการของผู้ชม
- การสร้างความเข้าใจเกี่ยวกับอุตสาหกรรมโทรทัศน์ดิจิทัล เจ้าของสินค้า และมีเดียเอเจนซี (Media Agency) หรือผู้วางแผนสื่อโฆษณา
 - ทำความเข้าใจเกี่ยวกับพฤติกรรมและข้อมูลการรับชมโทรทัศน์ของประชาชนบนแพลตฟอร์มที่ต่างกันทั้งโทรทัศน์และดิจิทัล
 - ชีวัดเนื้อหาของช่องรายการของผู้ให้บริการโทรทัศน์ที่ได้รับความนิยมสูงสุดสำหรับผู้ชมแต่ละกลุ่ม
- เป็นแหล่งที่มาของข้อมูลที่น่าเชื่อถือ
 - ข้อมูลนี้สามารถนำไปต่อยอดและใช้ในการวิจัยทางวิชาการโดยสถาบันการศึกษา
 - เป็นเครื่องชี้วัดการวัดผลข้อมูลผู้ชมที่ได้รับมาตรฐานและความเชื่อถือในระดับสากล

คำนิยามและศัพท์

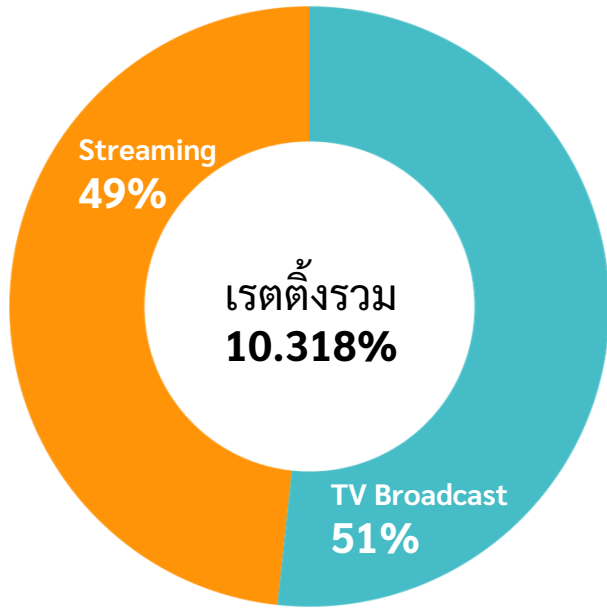
- **Rating %** คือ เปอร์เซ็นต์ของประชากรที่กำลังรับชมโทรทัศน์ ณ ขณะนั้น 1 เรตติ้งเท่ากับ 1 เปอร์เซ็นต์ของกลุ่มประชากรที่ทำการสำรวจ
- **Average Viewer** คือ จำนวนคนโดยเฉลี่ยที่ดูรายการหรือช่องใดช่องหนึ่งในช่วงเวลา 1 นาที
- **Reach %** คือ เปอร์เซ็นต์ของคนที่เข้าถึงรายการหรือช่องใดช่องหนึ่ง
- **Reach** คือ จำนวนของคนเข้าถึงรายการหรือช่องใดช่องหนึ่ง

สารบัญ

ภาพรวมเรตติ้งข้ามแพลตฟอร์ม ประจำเดือน มิถุนายน 2567	5
1. การจัดอันดับเรตติ้งช่องสถานี (4ปีขึ้นไป)	6
2. การจัดอันดับเรตติ้งช่องสถานี พื้นที่กรุงเทพฯ (4ปีขึ้นไป)	9
3. การจัดอันดับเรตติ้งช่องสถานีพื้นที่ในเขตเทศบาล (4ปีขึ้นไป)	12
4. การจัดอันดับเรตติ้งช่องสถานีพื้นที่นอกเขตเทศบาล (4ปีขึ้นไป)	15
5. รายการที่ได้รับเรตติ้งสูงสุด (4ปีขึ้นไป)	18
6. การจัดอันดับเรตติ้งแพลตฟอร์มดิจิทัล (4ปีขึ้นไป)	27

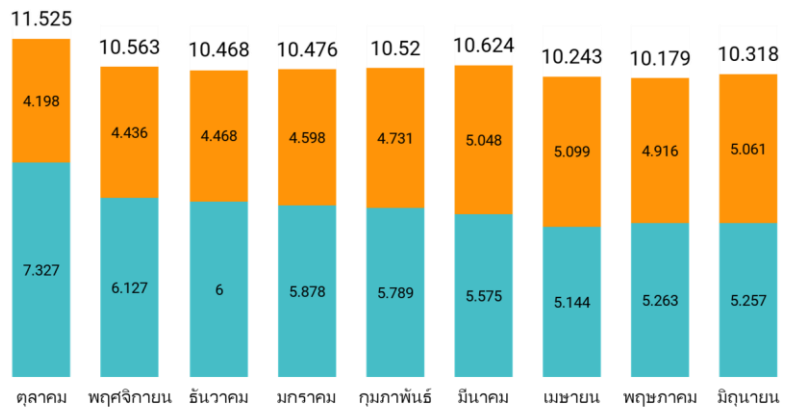


ภาพรวมเรตติ้งข้ามแพลตฟอร์ม ประจำเดือน มิถุนายน 2567



เรตติ้งข้ามแพลตฟอร์ม ประจำเดือนมิถุนายน 2567 วัดจากผู้ชมคนไทยทั่วประเทศที่มีอายุ 4 ปีขึ้นไป (61.5 ล้านคน) ซึ่งได้รับเรตติ้งรวมทั้งหมด 10.318% โดยเรตติ้งหลักมาจากผู้ชมที่รับชมผ่านเครื่องเล่นทีวี (TV Broadcast) เท่ากับ 5.257% หรือคิดเป็น 51% และผู้ชมที่รับชมผ่านช่องทางสตรีมมิง (Streaming) เท่ากับ 5.061% หรือคิดเป็น 49%

เรตติ้งข้ามแพลตฟอร์มในเดือนมิถุนายน ลดลงจากเดือนก่อนหน้า +1.37% โดยเมื่อแยกดูตามประเภทช่องทาง พบว่าการรับชมผ่านเครื่องเล่นทีวี -0.11% ส่วนในช่องทางผู้ให้บริการสตรีมมิงได้รับเรตติ้งโดยรวมเพิ่มขึ้น +2.95% โดยเนื้อหาของการเข้าถึง (Reach) พบว่าในเดือนนี้มีจำนวนการเข้าถึงรวมทั้งสิ้น 53,113,378 ครั้ง หรือเพิ่มขึ้น +0.09%



เรตติ้งแพลตฟอร์มดิจิทัลทั่วประเทศ ประจำเดือน มิถุนายน 2567

Rank	Platform	Rating %	Reach
1	Youtube	1.729	31.65M
2	Tiktok	0.812	24.47M
3	Facebook	0.69	26.53M
4	TrueID	0.557	11.85M
5	AIS Play	0.418	6.89M
6	Other Streaming	0.293	25.09M
7	3BB Giga TV	0.109	3.85M
8	Netflix	0.074	4.36M
9	We TV	0.023	3.31M
10	CH7 Player	0.018	1.63M

1

การจัดอันดับเรตติ้งช่องสถานี
ผู้ชมอายุ 4 ปีขึ้นไป

การจัดอันดับเรตติ้งรวมทั้งหมดทั่วประเทศ ผู้ชมอายุ 4 ปีขึ้นไป เดือนมิถุนายน 2567



เรตติ้งรวมทั้งหมดของผู้ชมจากช่องสถานี ทั้งจากผู้ชมที่รับชมผ่านเครื่องเล่นทีวีและผู้ให้บริการสตรีมมิ่ง วัดจากผู้ชมคนไทยทั่วประเทศที่มีอายุมากกว่า 4 ปีขึ้นไป โดยสถานีโทรทัศน์ช่อง 7 HD เป็นสถานีโทรทัศน์ที่ได้รับความนิยมสูงสุด ได้รับเรตติ้งรวมทั้งหมดอยู่ที่ 1.047 ในขณะที่อันดับที่ 2 คือ ช่อง 3 HD ได้รับเรตติ้ง อยู่ที่ 0.876 และอันดับที่ 3 คือช่อง ONE เรตติ้ง 0.719

เมื่อจำแนกรายวัน พบว่าวันที่ได้รับเรตติ้งสูงสุดคือ วันที่ 30 มิถุนายน ซึ่งเป็นวันอาทิตย์ เป็นปกติที่วันหยุดจะได้รับเรตติ้งรวมสูงเป็นพิเศษ

อันดับ	ช่องสถานี	ประเภท	Ratings (%)	Average Viewer	Reach (%)	Reach
1	CH7	Variety HD	1.047	603,573	65.891	37,981,131
2	CH3	Variety HD	0.876	504,697	60.921	35,116,034
3	ONE	Variety HD	0.719	414,205	53.859	31,045,358
4	MONO 29 TV	Variety SD	0.582	335,303	47.822	27,565,687
5	WORKPOINT TV	Variety SD	0.498	286,783	43.275	24,944,570
6	THAIRATH TV	Variety HD	0.491	282,850	54.018	31,136,936
7	AMARIN TV HD	Variety HD	0.420	241,863	48.037	27,689,734
8	CH8	Variety SD	0.308	177,441	38.528	22,208,284
9	TRUE4U	Variety SD	0.232	133,600	38.193	22,015,311
10	PPTV HD	Variety HD	0.214	123,135	37.725	21,745,697
11	NATION TV	News TV	0.147	84,625	25.049	14,438,577
12	MCOT HD	Variety HD	0.124	71,565	44.894	25,877,944
13	GMM25	Variety SD	0.100	57,828	32.931	18,981,866
14	THAIPBS	Public	0.070	40,316	20.240	11,667,009
15	TOP News-JKN 18	News TV	0.043	24,533	12.462	7,183,058
16	TNN24	News TV	0.030	17,526	11.177	6,442,583
17	T SPORTS 7	Public	0.019	10,690	11.456	6,603,296
18	CH5	Public	0.016	9,358	12.952	7,465,591
19	NBT	Public	0.016	9,068	15.604	8,994,206
20	TPTV	Public	0.003	1,610	6.110	3,521,871

การจัดอันดับเรตติ้งรวมทั้งหมดทั่วประเทศ แยกตามประเภทช่องทาง ผู้ชมอายุ 4 ปีขึ้นไป เดือนมิถุนายน 2567



เมื่อแยกดูช่องทางของการรับชมผ่านเครื่องเล่นทีวี พบว่า เรตติ้งมีความคล้ายคลึงกับเรตติ้งรวมทั้งหมด โดยสถานีโทรทัศน์ช่อง 7 HD เป็นสถานีโทรทัศน์ที่ได้รับเรตติ้งสูงสุด รองลงมาคือ ช่อง 3 HD และอันดับที่ 3 คือ ช่อง ONE

ในขณะเดียวกัน ในช่องทางของผู้ให้บริการสตรีมมิ่ง พบว่าสถานีโทรทัศน์ช่อง 3 HD ยังเป็นสถานีโทรทัศน์ที่ได้รับความนิยมสูงสุดในหมู่ผู้ชมที่รับชมผ่านสตรีมมิ่ง เรตติ้ง 0.233 รองลงมาคือ ช่อง 7 HD และช่อง ONE

อันดับ	ช่องสถานี	ประเภท	รับชมผ่านทีวี				รับชมผ่านสตรีมมิ่ง			
			Ratings (%)	Average Viewer	Reach (%)	Reach	Ratings (%)	Average Viewer	Reach (%)	Reach
1	CH7	Variety HD	0.906	522,271	55.780	32,152,575	0.141	81,303	14.621	8,427,938
2	CH3	Variety HD	0.643	370,619	50.232	28,954,956	0.233	134,077	14.731	8,491,365
3	ONE	Variety HD	0.597	343,862	45.311	26,118,243	0.122	70,343	10.882	6,272,432
4	MONO 29 TV	Variety SD	0.480	276,815	40.115	23,123,215	0.101	58,489	10.102	5,822,762
5	WORKPOINT TV	Variety SD	0.399	229,901	35.979	20,739,086	0.099	56,881	8.697	5,013,281
6	THAIRATH TV	Variety HD	0.398	229,519	44.948	25,909,005	0.093	53,330	11.097	6,396,730
7	AMARIN TV HD	Variety HD	0.341	196,458	40.361	23,265,032	0.079	45,405	9.531	5,493,582
8	CH8	Variety SD	0.259	149,214	32.035	18,465,343	0.049	28,227	7.755	4,469,895
9	TRUE4U	Variety SD	0.204	117,696	32.324	18,632,461	0.028	15,904	6.985	4,026,415
10	PPTV HD	Variety HD	0.156	89,795	30.105	17,353,395	0.058	33,340	9.567	5,514,507
11	NATION TV	News TV	0.128	74,004	21.533	12,411,870	0.018	10,622	3.985	2,296,849
12	MCOT HD	Variety HD	0.104	59,697	37.143	21,409,901	0.021	11,868	9.378	5,405,868
13	GMM25	Variety SD	0.077	44,644	27.958	16,115,324	0.023	13,183	5.747	3,312,899
14	THAIPBS	Public	0.055	31,719	16.721	9,638,543	0.015	8,597	3.989	2,299,556
15	TOP News-JKN 18	News TV	0.034	19,397	10.207	5,883,646	0.009	5,136	2.407	1,387,558
16	TNN24	News TV	0.023	13,151	9.180	5,291,707	0.008	4,375	2.211	1,274,465
17	T SPORTS 7	Public	0.016	9,155	9.618	5,544,044	0.003	1,535	1.990	1,146,845
18	CH5	Public	0.014	7,989	10.746	6,194,432	0.002	1,369	2.316	1,334,851
19	NBT	Public	0.013	7,758	12.841	7,401,615	0.002	1,309	2.897	1,670,153
20	TPTV	Public	0.003	1,449	5.142	2,964,032	0.000	161	1.005	579,289

2

การจัดอันดับเรตติ้งช่องสถานี
ผู้ชมอายุ 4 ปีขึ้นไป
พื้นที่กรุงเทพฯ และปริมณฑล

การจัดอันดับเรตติ้งรายการสดพื้นที่กรุงเทพฯ และปริมณฑล ผู้ชมอายุ 4 ปีขึ้นไป แยกตามประเภทช่องทาง เดือนมิถุนายน 2567

เรตติ้งรวมทั้งหมดพื้นที่กรุงเทพมหานครและปริมณฑล พบว่าสถานีโทรทัศน์ช่อง 3 HD ยังคงเป็นสถานีโทรทัศน์ที่ได้รับความนิยมสูงสุด โดยเรตติ้งอยู่ที่ 1.858 รองลงมาคือ ช่อง 7 HD ได้รับเรตติ้งรวม 1.057 และอันดับ 3 คือช่อง MONO 29 TV ได้รับเรตติ้งรวม 0.886

เมื่อจำแนกรายวัน พบว่า วันที่รับเรตติ้งสูงที่สุดคือวันที่ 11 มิถุนายน ซึ่งเป็นวันที่มีการถ่ายทอดสด ฟุตบอลโลกรอบคัดเลือกโซนเอเชีย ไทยพบสิงคโปร์ ช่อง THAIRATH TV

อันดับ	ช่องสถานี	ประเภท	Ratings (%)	Average Viewer	Reach (%)	Reach
1	CH3	Variety HD	1.858	154,718	69.446	5,782,730
2	CH7	Variety HD	1.057	87,983	64.673	5,385,323
3	MONO 29 TV	Variety SD	0.886	73,756	52.297	4,354,732
4	ONE	Variety HD	0.828	68,979	55.210	4,597,331
5	WORKPOINT TV	Variety SD	0.739	61,526	47.159	3,926,941
6	THAIRATH TV	Variety HD	0.709	59,064	57.308	4,772,037
7	AMARIN TV HD	Variety HD	0.560	46,638	48.611	4,047,831
8	CH8	Variety SD	0.434	36,101	41.439	3,450,607
9	PPTV HD	Variety HD	0.345	28,741	43.533	3,625,009
10	MCOT HD	Variety HD	0.245	20,401	51.075	4,253,025
11	TRUE4U	Variety SD	0.230	19,193	39.444	3,284,497
12	NATION TV	News TV	0.195	16,267	25.155	2,094,698
13	GMM25	Variety SD	0.176	14,672	37.319	3,107,563
14	THAIPBS	Public	0.147	12,267	26.690	2,222,463
15	TOP News-JKN 18	News TV	0.117	9,783	19.260	1,603,813
16	TNN24	News TV	0.083	6,941	14.585	1,214,454
17	T SPORTS 7	Public	0.036	3,025	14.465	1,204,489
18	NBT	Public	0.028	2,312	18.534	1,543,316
19	CH5	Public	0.025	2,043	15.334	1,276,865
20	TPTV	Public	0.007	541	9.962	829,561

การจัดอันดับเรตติ้งรายการสดพื้นที่กรุงเทพฯ และปริมณฑล ผู้ชมอายุ 4 ปีขึ้นไป แยกตามประเภทช่องทาง เดือนมิถุนายน 2567



X



เมื่อแยกดูช่องทางของการรับชมผ่านเครื่องเล่นทีวี พบว่า สถานีโทรทัศน์ช่อง 3 HD เป็นสถานีโทรทัศน์ที่ได้รับเรตติ้งสูงสุด รองลงมาคือ ช่อง 7 HD และช่อง MONO 29 TV

ในขณะเดียวกันในช่องทางของผู้ให้บริการสตรีมมิ่ง สถานีโทรทัศน์ช่อง 3 HD ยังคงเป็นสถานีโทรทัศน์ที่ได้รับเรตติ้งสูงสุด เรตติ้ง 0.741 รองลงมาคือ ช่อง 7 HD และ ช่อง MONO 29 TV

อันดับ	ช่องสถานี	ประเภท	รับชมผ่านทีวี				รับชมผ่านสตรีมมิ่ง			
			Ratings (%)	Average Viewer	Reach (%)	Reach	Ratings (%)	Average Viewer	Reach (%)	Reach
1	CH3	Variety HD	1.117	93,023	45.762	3,810,570	0.741	61,695	31.361	2,611,468
2	CH7	Variety HD	0.752	62,624	43.573	3,628,344	0.305	25,359	28.512	2,374,217
3	MONO 29 TV	Variety SD	0.591	49,229	35.382	2,946,290	0.295	24,527	21.678	1,805,088
4	ONE	Variety HD	0.546	45,505	37.493	3,122,062	0.282	23,474	22.010	1,832,787
5	WORKPOINT TV	Variety SD	0.544	45,309	31.773	2,645,769	0.195	16,217	17.585	1,464,316
6	THAIRATH TV	Variety HD	0.487	40,567	38.589	3,213,281	0.222	18,497	22.631	1,884,492
7	AMARIN TV HD	Variety HD	0.366	30,482	33.075	2,754,155	0.194	16,156	18.151	1,511,441
8	CH8	Variety SD	0.327	27,190	27.804	2,315,212	0.107	8,911	16.200	1,348,956
9	PPTV HD	Variety HD	0.219	18,265	27.964	2,328,545	0.126	10,476	19.171	1,596,403
10	MCOT HD	Variety HD	0.184	15,325	33.979	2,829,421	0.061	5,076	20.877	1,738,431
11	TRUE4U	Variety SD	0.160	13,331	26.898	2,239,792	0.070	5,862	14.700	1,224,078
12	NATION TV	News TV	0.170	14,195	18.576	1,546,843	0.025	2,072	7.413	617,261
13	GMM25	Variety SD	0.113	9,384	25.548	2,127,410	0.064	5,288	13.091	1,090,064
14	THAIPBS	Public	0.086	7,167	18.435	1,535,077	0.061	5,100	9.361	779,499
15	TOP News-JKN 18	News TV	0.093	7,717	13.574	1,130,337	0.025	2,067	6.245	519,983
16	TNN24	News TV	0.076	6,336	10.361	862,722	0.007	605	4.439	369,600
17	T SPORTS 7	Public	0.026	2,187	9.992	832,009	0.010	838	4.690	390,535
18	NBT	Public	0.023	1,878	12.721	1,059,262	0.005	435	6.155	512,511
19	CH5	Public	0.017	1,405	10.685	889,740	0.008	638	4.917	409,415
20	TPTV	Public	0.006	492	7.495	624,092	0.001	49	2.550	212,319

3

การจัดอันดับเรตติ้งรายการสด
ผู้ชมอายุ 4 ปีขึ้นไป
พื้นที่ในเขตเทศบาล

การจัดอันดับเรตติ้งรายการสดพื้นที่ในเขตเทศบาล ผู้ชมอายุ 4 ปีขึ้นไป เดือนมิถุนายน 2567

เรตติ้งรวมทั้งหมดพื้นที่ในเขตเทศบาล พบว่าสถานีโทรทัศน์ช่อง 3 HD ได้รับความนิยมจากผู้ชมในเขตเทศบาลสูงสุด ได้รับเรตติ้งอยู่ที่ 1.108 ในขณะที่อันดับที่ 2 คือ ช่อง 7 HD เรตติ้ง 1.029 และช่อง ONE เป็นอันดับที่ 3 เรตติ้งรวม 0.801

เมื่อจำแนกรายวัน พบว่าวันที่ได้รับเรตติ้งสูงสุดคือ วันที่ 1 มิถุนายน ซึ่งเป็นวันที่มีการถ่ายทอดสดการแข่งขันวอลเลย์บอลหญิงเนชันส์ลีก VNL 2024 ไทย พบจีน ผ่านช่อง 7 HD

อันดับ	ช่องสถานี	ประเภท	Ratings (%)	Average Viewer	Reach (%)	Reach
1	CH3	Variety HD	1.108	143,596	62.842	8,144,921
2	CH7	Variety HD	1.029	133,338	61.832	8,014,011
3	ONE	Variety HD	0.801	103,809	53.264	6,903,511
4	WORKPOINT TV	Variety SD	0.687	89,027	43.542	5,643,494
5	THAIRATH TV	Variety HD	0.680	88,090	56.024	7,261,300
6	MONO 29 TV	Variety SD	0.675	87,519	49.637	6,433,428
7	AMARIN TV HD	Variety HD	0.547	70,894	48.203	6,247,551
8	CH8	Variety SD	0.352	45,650	39.143	5,073,360
9	PPTV HD	Variety HD	0.270	35,027	39.697	5,145,172
10	TRUE4U	Variety SD	0.243	31,486	39.272	5,090,055
11	MCOT HD	Variety HD	0.180	23,382	44.934	5,823,910
12	GMM25	Variety SD	0.142	18,378	34.361	4,453,538
13	NATION TV	News TV	0.133	17,198	24.715	3,203,291
14	THAIPBS	Public	0.071	9,262	19.326	2,504,801
15	TOP News-JKN 18	News TV	0.061	7,847	13.759	1,783,290
16	TNN24	News TV	0.033	4,329	12.313	1,595,936
17	CH5	Public	0.023	2,978	13.4	1,736,806
18	T SPORTS 7	Public	0.019	2,419	11.116	1,440,741
19	NBT	Public	0.018	2,368	15.221	1,972,797
20	TPTV	Public	0.003	416	6.068	786,486

การจัดอันดับเรตติ้งรายการสดพื้นที่ในเขตเทศบาลผู้ชมอายุ 4 ปีขึ้นไป แยกตามประเภทช่องทาง เดือนมิถุนายน 2567



X



เมื่อแยกดูช่องทางของการรับชมผ่านเครื่องเล่นทีวี พบว่า โดยสถานีโทรทัศน์ช่อง 7 HD เป็นสถานีโทรทัศน์ที่ได้รับเรตติ้งสูงสุด รองลงมาคือ ช่อง 3 HD และ ช่อง ONE ตามลำดับ

ในขณะเดียวกัน ในช่องทางของผู้ให้บริการสตรีมมิ่ง พบว่าช่อง 3 HD เป็นช่องทางที่ได้รับเรตติ้งสูงสุดจากผู้ชมที่ชมผ่านสตรีมมิ่ง ได้รับเรตติ้ง 0.240 รองลงมาคือ ช่อง WORKPOINT TV และช่อง ONE

อันดับ	ช่องสถานี	ประเภท	รับชมผ่านทีวี				รับชมผ่านสตรีมมิ่ง			
			Ratings (%)	Average Viewer	Reach (%)	Reach	Ratings (%)	Average Viewer	Reach (%)	Reach
1	CH3	Variety HD	0.868	112,515	49.526	6,419,115	0.240	31,082	17.895	2,319,387
2	CH7	Variety HD	0.894	115,899	50.028	6,484,188	0.135	17,439	17.002	2,203,593
3	ONE	Variety HD	0.654	84,816	42.550	5,514,858	0.147	18,992	13.787	1,786,972
4	WORKPOINT TV	Variety SD	0.532	68,962	34.855	4,517,619	0.155	20,065	10.954	1,419,705
5	THAIRATH TV	Variety HD	0.556	72,096	44.929	5,823,281	0.123	15,994	14.378	1,863,507
6	MONO 29 TV	Variety SD	0.546	70,781	38.538	4,994,965	0.129	16,739	14.408	1,867,384
7	AMARIN TV HD	Variety HD	0.452	58,573	38.466	4,985,619	0.095	12,322	12.273	1,590,642
8	CH8	Variety SD	0.294	38,108	30.885	4,003,045	0.058	7,542	9.851	1,276,726
9	PPTV HD	Variety HD	0.178	23,064	29.485	3,821,609	0.092	11,963	13.028	1,688,506
10	TRUE4U	Variety SD	0.204	26,403	31.193	4,042,936	0.039	5,083	9.545	1,237,155
11	MCOT HD	Variety HD	0.154	19,950	36.016	4,668,069	0.026	3,432	10.509	1,362,119
12	GMM25	Variety SD	0.116	14,982	28.045	3,634,965	0.026	3,396	7.529	975,810
13	NATION TV	News TV	0.111	14,361	20.046	2,598,176	0.022	2,837	5.413	701,531
14	THAIPBS	Public	0.055	7,089	15.491	2,007,787	0.017	2,172	4.701	609,252
15	TOP News-JKN 18	News TV	0.051	6,653	10.751	1,393,411	0.009	1,194	3.119	404,254
16	TNN24	News TV	0.019	2,499	9.480	1,228,743	0.014	1,830	3.032	393,038
17	CH5	Public	0.021	2,695	10.106	1,309,821	0.002	284	3.548	459,814
18	T SPORTS 7	Public	0.016	2,080	8.819	1,143,060	0.003	340	2.564	332,359
19	NBT	Public	0.017	2,153	11.906	1,543,083	0.002	214	3.404	441,203
20	TPTV	Public	0.003	354	4.922	637,903	0.000	62	1.184	153,410

4

การจัดอันดับเรตติ้งช่องสถานี
ผู้ชมอายุ 4 ปีขึ้นไป
พื้นที่นอกเขตเทศบาล

การจัดอันดับเรตติ้งรายการสดพื้นที่นอกเขตเทศบาล ผู้ชมอายุ 4 ปีขึ้นไป เดือนมิถุนายน 2567



เรตติ้งรวมทั้งหมดพื้นที่นอกเขตเทศบาล พบว่า สถานีโทรทัศน์ช่อง 7 HD ยังคงเป็นสถานีโทรทัศน์ที่ได้รับความนิยมสูงสุด เรตติ้งอยู่ที่ 1.051 รองลงมาคือ ช่อง ONE ได้รับเรตติ้ง 0.664 และอันดับ 3 คือ ช่อง 3 HD เรตติ้ง 0.568

เมื่อจำแนกรายวัน พบว่าวันที่ได้รับเรตติ้งสูงสุดคือ วันที่ 20 มิถุนายน ซึ่งเป็นวันที่มีการถ่ายทอดสดการแข่งขันวอลเลย์บอลหญิงเนชันส์ลีก VNL 2024 ไทย พบบราซิล ผ่านช่อง 7 HD

อันดับ	ช่องสถานี	ประเภท	Ratings (%)	Average Viewer	Reach (%)	Reach
1	CH7	Variety HD	1.051	382,252	67.618	24,581,796
2	ONE	Variety HD	0.664	241,418	53.762	19,544,517
3	CH3	Variety HD	0.568	206,383	58.283	21,188,383
4	MONO 29 TV	Variety SD	0.479	174,028	46.15	16,777,527
5	WORKPOINT TV	Variety SD	0.375	136,229	42.29	15,374,135
6	THAIRATH TV	Variety HD	0.373	135,696	52.549	19,103,599
7	AMARIN TV HD	Variety HD	0.342	124,330	47.847	17,394,352
8	CH8	Variety SD	0.263	95,690	37.642	13,684,316
9	TRUE4U	Variety SD	0.228	82,921	37.522	13,640,759
10	PPTV HD	Variety HD	0.163	59,366	35.692	12,975,516
11	NATION TV	News TV	0.141	51,161	25.143	9,140,588
12	MCOT HD	Variety HD	0.076	27,782	43.464	15,801,009
13	GMM25	Variety SD	0.068	24,778	31.415	11,420,765
14	THAIPBS	Public	0.052	18,787	19.089	6,939,744
15	TOP News-JKN 18	News TV	0.019	6,902	10.442	3,795,955
16	TNN24	News TV	0.017	6,256	9.991	3,632,193
17	T SPORTS 7	Public	0.014	5,246	10.888	3,958,067
18	CH5	Public	0.012	4,337	12.246	4,451,919
19	NBT	Public	0.012	4,388	15.069	5,478,093
20	TPTV	Public	0.002	653	5.242	1,905,824

การจัดอันดับเรตติ้งรายการสดพื้นที่นอกเขตเทศบาล ผู้ชมอายุ 4 ปีขึ้นไป แยกตามประเภทช่องทาง เดือนมิถุนายน 2567



x



เมื่อแยกดูช่องทางของการรับชมผ่านเครื่องเล่นทีวี พบว่า สถานีโทรทัศน์ช่อง 7 HD เป็นสถานีโทรทัศน์ที่ได้รับเรตติ้งสูงสุด รองลงมาคือ ช่อง ONE และช่อง 3 HD

ในขณะเดียวกัน ในช่องทางของผู้ให้บริการสตรีมมิ่ง พบว่าสถานีโทรทัศน์ช่อง 3 HD เป็นสถานีโทรทัศน์ที่ได้รับเรตติ้งสูงสุด ได้รับเรตติ้ง 0.114 รองลงมาคือช่อง 7 HD และ ONE ตามลำดับ

อันดับ	ช่องสถานี	ประเภท	รับชมผ่านทีวี				รับชมผ่านสตรีมมิ่ง			
			Ratings (%)	Average Viewer	Reach (%)	Reach	Ratings (%)	Average Viewer	Reach (%)	Reach
1	CH7	Variety HD	0.946	343,748	60.626	22,040,042	0.106	38,504	10.591	3,850,128
2	ONE	Variety HD	0.587	213,541	48.086	17,481,322	0.077	27,876	7.297	2,652,673
3	CH3	Variety HD	0.454	165,081	51.508	18,725,271	0.114	41,301	9.794	3,560,510
4	MONO 29 TV	Variety SD	0.431	156,805	41.761	15,181,960	0.047	17,223	5.915	2,150,290
5	WORKPOINT TV	Variety SD	0.318	115,630	37.343	13,575,698	0.057	20,599	5.857	2,129,259
6	THAIRATH TV	Variety HD	0.321	116,857	46.412	16,872,443	0.052	18,839	7.286	2,648,730
7	AMARIN TV HD	Variety HD	0.295	107,403	42.706	15,525,257	0.047	16,927	6.578	2,391,500
8	CH8	Variety SD	0.231	83,915	33.413	12,147,086	0.032	11,774	5.073	1,844,214
9	TRUE4U	Variety SD	0.214	77,963	33.971	12,349,734	0.014	4,958	4.305	1,565,181
10	PPTV HD	Variety HD	0.133	48,466	30.817	11,203,240	0.030	10,901	6.133	2,229,598
11	NATION TV	News TV	0.125	45,448	22.740	8,266,850	0.016	5,713	2.690	978,057
12	MCOT HD	Variety HD	0.067	24,423	38.269	13,912,411	0.009	3,359	6.341	2,305,319
13	GMM25	Variety SD	0.056	20,278	28.478	10,352,949	0.012	4,499	3.430	1,247,024
14	THAIPBS	Public	0.048	17,463	16.768	6,095,679	0.004	1,324	2.505	910,805
15	TOP News-JKN 18	News TV	0.014	5,027	9.242	3,359,898	0.005	1,875	1.274	463,322
16	TNN24	News TV	0.012	4,315	8.803	3,200,241	0.005	1,941	1.408	511,826
17	T SPORTS 7	Public	0.013	4,888	9.817	3,568,975	0.001	358	1.166	423,952
18	CH5	Public	0.011	3,890	10.989	3,994,872	0.001	447	1.281	465,621
19	NBT	Public	0.010	3,727	13.201	4,799,270	0.002	661	1.971	716,439
20	TPTV	Public	0.002	603	4.682	1,702,037	0.000	50	0.587	213,561

5

รายการที่ได้รับเรตติ้งสูงสุด
ผู้ชมอายุ 4 ปีขึ้นไป
ประจำเดือน มิถุนายน 2567

5.1 การจัดอันดับเรตติ้งรายการทั่วประเทศไทย ผู้ชมอายุ 4 ปีขึ้นไป ประจำเดือน มิถุนายน 2567



- ภาพรวมเรตติ้งทั้งหมด วัดจากผู้ชมอายุ 4 ปีขึ้นไปทั่วประเทศ พบว่ารายการที่ได้รับเรตติ้งสูงสุด 15 อันดับแรก เป็นรายการกีฬาถึง 12 รายการ สะท้อนคนไทยยังสนุกกับการรับชมรายการกีฬา โดยอันดับ 1 คือการถ่ายทอดสดการแข่งขันวอลเลย์บอลหญิงเนชันส์ลีก VNL 2024 (ไทย+จีน) ผ่านช่อง 7 HD เรตติ้ง 6.543 รองลงมาคือถ่ายทอดสด ฟุตบอลโลกรอบคัดเลือกโซนเอเชีย (ไทย+สิงคโปร์) ช่อง THAIRATH TV เรตติ้งอยู่ที่ 5.524 และอันดับที่ 3 คือการถ่ายทอดสดการแข่งขันวอลเลย์บอลหญิงเนชันส์ลีก VNL 2024 (อิตาลี+ญี่ปุ่น) ผ่านช่อง 7 HD ได้รับเรตติ้ง 5.511

ในขณะเดียวกัน ในช่องทางของผู้ให้บริการสตรีมมิ่ง พบว่า รายการที่ได้รับเรตติ้งรวมสูงสุดอันดับแรกมาคือการถ่ายทอดสดการแข่งขันวอลเลย์บอลหญิงเนชันส์ลีก VNL 2024 (ไทย+จีน) ผ่านช่อง 7 HD เรตติ้ง 1.176

อันดับ	รายการ	ช่องสถานี	เรตติ้งรวมทั้งหมด			
			Ratings (%)	Average Viewer	Reach (%)	Reach
1	ถ่ายทอดสด การแข่งขันวอลเลย์บอล VNL 2024 (ไทย+จีน)	CH7	6.543	3,771,792	11.820	6,813,116
2	ถ่ายทอดสด ฟุตบอลโลกรอบคัดเลือกโซนเอเชีย (ไทย+สิงคโปร์)	THAIRATH TV	5.524	3,184,299	12.638	7,284,681
3	ถ่ายทอดสด การแข่งขันวอลเลย์บอล VNL 2024 (อิตาลี+ญี่ปุ่น)	CH7	5.511	3,176,788	11.129	6,414,980
4	สงครามสมรส	ONE	5.490	3,164,586	7.661	4,416,024
5	ดั่งธรณี	ONE	5.259	3,031,522	20.821	12,001,719
6	ถ่ายทอดสด การแข่งขันวอลเลย์บอล VNL 2024 (ไทย+บราซิล)	CH7	5.021	2,894,427	15.595	8,989,417
7	นางฟ้ากรรมกร	ONE	4.753	2,739,719	19.073	10,994,209
8	ถ่ายทอดสด การแข่งขันวอลเลย์บอล VNL 2024 (ญี่ปุ่น+บราซิล)	CH7	4.534	2,613,635	10.168	5,861,047
9	ถ่ายทอดสด ฟุตบอลโลกรอบคัดเลือกโซนเอเชีย (จีน+ไทย)	THAIRATH TV	4.298	2,477,737	11.028	6,356,574
10	ถ่ายทอดสด การแข่งขันวอลเลย์บอล VNL 2024 (ตุรกี+โปแลนด์)	CH7	4.006	2,309,361	11.450	6,599,775
11	ถ่ายทอดสด การแข่งขันวอลเลย์บอล VNL 2024 (ไทย+โปแลนด์)	CH7	3.965	2,285,365	6.838	3,941,561
12	ถ่ายทอดสด การแข่งขันวอลเลย์บอล VNL 2024 (โปแลนด์+บราซิล)	CH7	3.932	2,266,481	10.106	5,825,510
13	ถ่ายทอดสด การแข่งขันวอลเลย์บอล VNL 2024 (ไทย+เยอรมนี)	CH7	3.870	2,230,946	7.187	4,142,522
14	ถ่ายทอดสด การแข่งขันวอลเลย์บอล VNL 2024 (ไทย+บัลแกเรีย)	CH7	3.707	2,137,044	6.814	3,927,839
15	ถ่ายทอดสด วัน ลุมพินี	CH7	3.603	2,076,692	14.247	8,212,505

Note: เรียงลำดับตามค่าเรตติ้งรวมสูงสุด เฉพาะรายการที่มีความยาวมากกว่า 15 นาที



การจัดอันดับเรตติ้งรายการทั่วประเทศไทย ผู้ชมอายุ 4 ปีขึ้นไป ประจำเดือน มิถุนายน 2567 แยกตามประเภทช่องทาง

อันดับ	รายการ	ช่องสถานี	รับชมผ่านทีวี				รับชมผ่านสตรีมมิ่ง			
			Ratings (%)	Average Viewer	Reach (%)	Reach	Ratings (%)	Avg. Viewer	Reach (%)	Reach
1	ถ่ายทอดสด การแข่งขันวอลเลย์บอล VNL 2024 (ไทย+จีน)	CH7	5.368	3,094,105	9.766	5,629,294	1.176	677,687	2.188	1,261,008
2	ถ่ายทอดสด ฟุตบอลโลกรอบคัดเลือกโซนเอเชีย (ไทย+สิงคโปร์)	THAIRATH TV	4.497	2,592,287	10.613	6,117,293	1.027	592,012	2.151	1,239,849
3	ถ่ายทอดสด การแข่งขันวอลเลย์บอล VNL 2024 (อิตาลี+ญี่ปุ่น)	CH7	4.637	2,672,897	9.687	5,583,772	0.874	503,891	1.575	907,977
4	สงครามสมรส	ONE	4.408	2,540,891	6.203	3,575,325	1.082	623,695	1.496	862,355
5	ตั้งธง	ONE	4.410	2,541,910	17.974	10,360,860	0.849	489,612	3.257	1,877,219
6	ถ่ายทอดสด การแข่งขันวอลเลย์บอล VNL 2024 (ไทย+บราซิล)	CH7	4.117	2,373,382	13.172	7,592,638	0.904	521,046	2.725	1,570,986
7	นางฟ้ากรรมกร	ONE	3.864	2,227,555	16.140	9,303,254	0.889	512,164	3.155	1,818,886
8	ถ่ายทอดสด การแข่งขันวอลเลย์บอล VNL 2024 (ญี่ปุ่น+บราซิล)	CH7	3.708	2,137,424	8.679	5,002,591	0.826	476,211	1.615	930,919
9	ถ่ายทอดสด ฟุตบอลโลกรอบคัดเลือกโซนเอเชีย (จีน+ไทย)	THAIRATH TV	3.485	2,008,651	9.072	5,229,085	0.814	469,086	2.081	1,199,309
10	ถ่ายทอดสด การแข่งขันวอลเลย์บอล VNL 2024 (ตุรกี+โปแลนด์)	CH7	3.510	2,023,414	10.042	5,788,524	0.496	285,946	1.475	850,360
11	ถ่ายทอดสด การแข่งขันวอลเลย์บอล VNL 2024 (ไทย+โปแลนด์)	CH7	3.172	1,828,502	5.439	3,135,030	0.793	456,863	1.475	850,258
12	ถ่ายทอดสด การแข่งขันวอลเลย์บอล VNL 2024 (โปแลนด์+บราซิล)	CH7	3.307	1,906,450	8.773	5,057,010	0.625	360,031	1.396	804,956
13	ถ่ายทอดสด การแข่งขันวอลเลย์บอล VNL 2024 (ไทย+เยอรมนี)	CH7	3.063	1,765,768	5.501	3,170,635	0.807	465,178	1.772	1,021,589
14	ถ่ายทอดสด การแข่งขันวอลเลย์บอล VNL 2024 (ไทย+บัลแกเรีย)	CH7	3.020	1,740,504	5.576	3,214,334	0.688	396,540	1.274	734,492
15	ถ่ายทอดสด วัน ลุมพินี	CH7	3.236	1,865,274	12.796	7,375,901	0.367	211,419	1.625	936,520

ถ่ายทอดสด การแข่งขันวอลเลย์บอลหญิงเนชันส์ลีก VNL 2024 (ไทย+จีน)
ช่อง 7 HD
เรตติ้งสูงสุดประจำเดือนมิถุนายน



Note: เรียงลำดับตามค่าเรตติ้งรวมสูงสุด เฉพาะรายการที่มีความยาวมากกว่า



ADTEB
สํานักกํารักษาระบบกระจายเสียง (ประเทศไทย)

Nielsen

5.2 การจัดอันดับเรตติ้งรายการ พื้นที่กรุงเทพมหานครและปริมณฑล ผู้ชมอายุ 4 ปีขึ้นไป ประจำเดือน มิถุนายน 2567

เมื่อจัดอันดับเรตติ้งรายการผู้ชมในพื้นที่กรุงเทพมหานครและปริมณฑล พบว่า รายการที่ได้รับเรตติ้งรวมสูงสุดอันดับแรกมาจากการถ่ายทอดสด ฟุตบอลโลกรอบคัดเลือกโซนเอเชีย (ไทย+สิงคโปร์) ช่อง THAIRATH TV เรตติ้ง 7.644 โดยอันดับ 2 และ 3 มาจากการถ่ายทอดสด การแข่งขันวอลเลย์บอล VNL 2024 ช่อง 7 HD นั้ด ไทย+จีน ได้รับเรตติ้ง 7.522 และนัดอิตาลี+ญี่ปุ่น ได้รับเรตติ้ง 6.567

ในช่องทางของผู้ให้บริการสตรีมมิ่ง พบว่า รายการที่ได้รับเรตติ้งรวมสูงสุด อันดับแรกมาจากละครสงครามสมรส ช่อง ONE ได้รับเรตติ้ง 2.860

อันดับ	รายการ	ช่องสถานี	เรตติ้งรวมทั้งหมด			
			Ratings (%)	Average Viewer	Reach (%)	Reach
1	ถ่ายทอดสด ฟุตบอลโลกรอบคัดเลือกโซนเอเชีย (ไทย+สิงคโปร์)	THAIRATH TV	7.644	636,508	15.389	1,281,402
2	ถ่ายทอดสด การแข่งขันวอลเลย์บอล VNL 2024 (ไทย+จีน)	CH7	7.522	626,392	12.536	1,043,906
3	ถ่ายทอดสด การแข่งขันวอลเลย์บอล VNL 2024 (อิตาลี+ญี่ปุ่น)	CH7	6.567	546,849	11.876	988,914
4	สงครามสมรส	ONE	6.438	536,112	7.884	656,513
5	ถ่ายทอดสด การแข่งขันวอลเลย์บอล VNL 2024 (ญี่ปุ่น+บราซิล)	CH7	5.924	493,283	12.023	1,001,153
6	ถ่ายทอดสด การแข่งขันวอลเลย์บอล VNL 2024 (ไทย+บราซิล)	CH7	5.502	458,138	16.168	1,346,301
7	ถ่ายทอดสด ฟุตบอลโลกรอบคัดเลือกโซนเอเชีย (จีน+ไทย)	THAIRATH TV	5.467	455,237	12.805	1,066,253
8	ถ่ายทอดสด การแข่งขันวอลเลย์บอล VNL 2024 (โปแลนด์+บราซิล)	CH7	5.353	445,767	11.267	938,208
9	ถ่ายทอดสด การแข่งขันวอลเลย์บอล VNL 2024 (ไทย+บัลแกเรีย)	CH7	5.082	423,189	8.366	696,677
10	ถ่ายทอดสด การแข่งขันวอลเลย์บอล VNL 2024 (ไทย+เยอรมนี)	CH7	4.947	411,960	9.318	775,919
11	ถ่ายทอดสด การแข่งขันวอลเลย์บอล VNL 2024 (ไทย+โปแลนด์)	CH7	4.791	398,984	8.983	747,988
12	ดวงใจเทพพรหม:ใจพิสุทธิ์	CH3	4.632	385,693	22.961	1,911,971
13	ศึก 12 ราศี	CH3	4.435	369,300	19.163	1,595,663
14	เรื่องเล่าเสาร์-อาทิตย์	CH3	4.371	364,011	30.704	2,556,743
15	ดวงใจเทพพรหม:ดุจอัปสร	CH3	4.299	357,955	16.641	1,385,734

Note: เรียงลำดับตามค่าเรตติ้งรวมสูงสุด เฉพาะรายการที่มีความยาวมากกว่า 15 นาที

การจัดอันดับเรตติ้งรายการ พื้นที่กรุงเทพมหานครและปริมณฑล
 ผู้ชมอายุ 4 ปีขึ้นไป ประจำเดือน มิถุนายน 2567 แยกตามประเภทช่องทาง

อันดับ	รายการ	ช่องสถานี	รับชมผ่านทีวี				รับชมผ่านสตรีมมิ่ง			
			Ratings (%)	Average Viewer	Reach (%)	Reach	Ratings (%)	Avg. Viewer	Reach (%)	Reach
1	ถ่ายทอดสด ฟุตบอลโลกรอบคัดเลือกโซนเอเชีย (ไทย+สิงคโปร์)	THAIRATH TV	5.187	431,911	11.054	920,449	2.457	204,598	4.459	371,321
2	ถ่ายทอดสด การแข่งขันวอลเลย์บอล VNL 2024 (ไทย+จีน)	CH7	5.002	416,548	8.690	723,629	2.520	209,844	3.980	331,380
3	ถ่ายทอดสด การแข่งขันวอลเลย์บอล VNL 2024 (อิตาลี+ญี่ปุ่น)	CH7	4.356	362,761	8.564	713,164	2.211	184,088	3.438	286,314
4	สงครามสมรส	ONE	3.578	297,971	4.462	371,557	2.860	238,141	3.422	284,956
5	ถ่ายทอดสด การแข่งขันวอลเลย์บอล VNL 2024 (ญี่ปุ่น+บราซิล)	CH7	3.746	311,919	8.412	700,427	2.178	181,364	3.801	316,493
6	ถ่ายทอดสด การแข่งขันวอลเลย์บอล VNL 2024 (ไทย+บราซิล)	CH7	3.547	295,384	11.316	942,249	1.955	162,754	5.368	446,960
7	ถ่ายทอดสด ฟุตบอลโลกรอบคัดเลือกโซนเอเชีย (จีน+ไทย)	THAIRATH TV	3.575	297,688	8.557	712,504	1.892	157,549	4.411	367,340
8	ถ่ายทอดสด การแข่งขันวอลเลย์บอล VNL 2024 (โปแลนด์+บราซิล)	CH7	4.001	333,182	8.585	714,865	1.352	112,585	2.694	224,346
9	ถ่ายทอดสด การแข่งขันวอลเลย์บอล VNL 2024 (ไทย+บัลแกเรีย)	CH7	3.214	267,652	5.184	431,638	1.868	155,537	3.220	268,156
10	ถ่ายทอดสด การแข่งขันวอลเลย์บอล VNL 2024 (ไทย+เยอรมนี)	CH7	3.243	270,065	6.169	513,677	1.704	141,895	3.254	270,951
11	ถ่ายทอดสด การแข่งขันวอลเลย์บอล VNL 2024 (ไทย+โปแลนด์)	CH7	2.859	238,042	5.265	438,425	1.933	160,942	3.828	318,757
12	ดวงใจเทวพรหม:ใจพิสุทธิ์	CH3	2.322	193,389	13.681	1,139,181	2.309	192,303	10.679	889,232
13	ศึก 12 ราศี	CH3	2.684	223,462	12.651	1,053,425	1.751	145,839	6.693	557,303
14	เรื่องเล่าเสาร์-อาทิตย์	CH3	2.510	209,030	19.823	1,650,637	1.861	154,980	11.580	964,297
15	ดวงใจเทวพรหม:คู่อุปสรร	CH3	2.206	183,659	9.430	785,242	2.093	174,297	7.574	630,686

ถ่ายทอดสด ฟุตบอลโลกรอบคัดเลือกโซนเอเชีย (ไทย+สิงคโปร์)
 ช่อง THAIRATH TV
 ได้รับเรตติ้งสูงสุดในพื้นที่ กรุงเทพฯ



Note: เรียงลำดับตามค่าเรตติ้งรวมสูงสุด เฉพาะรายการที่มีความยาวมากกว่า 15 นาที



ADTEB
 หน่วยงานกำกับดูแลกิจการสื่อสาร (ประเทศไทย)



5.3 การจัดอันดับเรตติ้งรายการ พื้นที่ในเขตเทศบาล ผู้ชมอายุ 4 ปีขึ้นไป ประจำเดือน มิถุนายน 2567



เมื่อจัดอันดับเรตติ้งรายการผู้ชมในพื้นที่ในเขตเทศบาล พบว่ารายการที่ได้รับเรตติ้งสูงสุดอันดับแรกคือ การถ่ายทอดสดการแข่งขันวอลเลย์บอลหญิงเนชันส์ลีก VNL 2024 (ไทย+จีน) ผ่านช่อง 7 HD เรตติ้ง 7.091 รองลงมาคือ ถ่ายทอดสด ฟุตบอลโลกรอบคัดเลือกโซนเอเชีย (ไทย+สิงคโปร์) ช่อง THAIRATH TV เรตติ้งอยู่ที่ 6.610 และอันดับที่ 3 คือการถ่ายทอดสดการแข่งขันวอลเลย์บอลหญิงเนชันส์ลีก VNL 2024 (ไทย+บราซิล) ผ่านช่อง 7 HD ได้รับเรตติ้ง 5.460

ในขณะเดียวกัน ในช่องทางของผู้ให้บริการสตรีมมิ่ง พบว่า รายการที่ได้รับเรตติ้งรวมสูงสุดอันดับแรกมาคือการแข่งขันวอลเลย์บอลหญิงเนชันส์ลีก VNL 2024 (ไทย+จีน) ผ่านช่อง 7 HD เรตติ้ง 1.732

อันดับ	รายการ	ช่องสถานี	เรตติ้งรวมทั้งหมด			
			Ratings (%)	Average Viewer	Reach (%)	Reach
1	ถ่ายทอดสด การแข่งขันวอลเลย์บอล VNL 2024 (ไทย+จีน)	CH7	7.091	919,074	12.744	1,651,706
2	ถ่ายทอดสด ฟุตบอลโลกรอบคัดเลือกโซนเอเชีย (ไทย+สิงคโปร์)	THAIRATH TV	6.610	856,786	14.526	1,882,718
3	ถ่ายทอดสด การแข่งขันวอลเลย์บอล VNL 2024 (ไทย+บราซิล)	CH7	5.460	707,631	16.134	2,091,133
4	ถ่ายทอดสด ฟุตบอลโลกรอบคัดเลือกโซนเอเชีย (จีน+ไทย)	THAIRATH TV	5.437	704,711	12.612	1,634,624
5	ถ่ายทอดสด การแข่งขันวอลเลย์บอล VNL 2024 (อิตาลี+ญี่ปุ่น)	CH7	5.331	690,939	10.382	1,345,549
6	สงครามสมรส	ONE	5.251	680,542	7.423	962,149
7	ถ่ายทอดสด การแข่งขันวอลเลย์บอล VNL 2024 (ไทย+บัลแกเรีย)	CH7	4.759	616,831	8.244	1,068,491
8	ตั้งธรรณี	ONE	4.692	608,089	18.284	2,369,731
9	ถ่ายทอดสด การแข่งขันวอลเลย์บอล VNL 2024 (ไทย+โปแลนด์)	CH7	4.617	598,383	7.772	1,007,310
10	ถ่ายทอดสด การแข่งขันวอลเลย์บอล VNL 2024 (ญี่ปุ่น+บราซิล)	CH7	4.507	584,211	9.181	1,189,901
11	ถ่ายทอดสด การแข่งขันวอลเลย์บอล VNL 2024 (ไทย+เยอรมนี)	CH7	4.269	553,309	7.572	981,460
12	นางฟ้ากรรมกร	ONE	4.188	542,752	16.731	2,168,490
13	ถ่ายทอดสด การแข่งขันวอลเลย์บอล VNL 2024 (โปแลนด์+บราซิล)	CH7	4.138	536,353	9.890	1,281,836
14	ถ่ายทอดสด การแข่งขันวอลเลย์บอล VNL 2024 (ไทย+ตุรกี)	CH7	3.369	436,598	6.600	855,454
15	ถ่ายทอดสด วัน ลุมพินี	CH7	3.344	433,351	12.275	1,590,959

Note: เรียงลำดับตามค่าเรตติ้งรวมสูงสุด เฉพาะรายการที่มีความยาวมากกว่า 15 นาที

การจัดอันดับเรตติ้งรายการ พื้นที่ในเขตเทศบาล ผู้ชมอายุ 4 ปีขึ้นไป
ประจำเดือน มิถุนายน 2567 แยกตามประเภทช่องทาง

อันดับ	รายการ	ช่องสถานี	รับชมผ่านทีวี				รับชมผ่านสตรีมมิ่ง			
			Ratings (%)	Average Viewer	Reach (%)	Reach	Ratings (%)	Avg. Viewer	Reach (%)	Reach
1	ถ่ายทอดสด การแข่งขันวอลเลย์บอล VNL 2024 (ไทย+จีน)	CH7	5.359	694,599	9.772	1,266,523	1.732	224,475	3.266	423,367
2	ถ่ายทอดสด ฟุตบอลโลกรอบคัดเลือกโซนเอเชีย (ไทย+สิงคโปร์)	THAIRATH TV	4.916	637,132	11.174	1,448,254	1.695	219,655	3.597	466,244
3	ถ่ายทอดสด การแข่งขันวอลเลย์บอล VNL 2024 (ไทย+บราซิล)	CH7	4.604	596,778	13.890	1,800,308	0.855	110,853	2.578	334,163
4	ถ่ายทอดสด ฟุตบอลโลกรอบคัดเลือกโซนเอเชีย (จีน+ไทย)	THAIRATH TV	4.213	546,064	10.073	1,305,502	1.224	158,647	2.769	358,886
5	ถ่ายทอดสด การแข่งขันวอลเลย์บอล VNL 2024 (อิตาลี+ญี่ปุ่น)	CH7	4.265	552,803	8.533	1,106,022	1.066	138,136	1.987	257,592
6	สงครามสมรส	ONE	3.923	508,437	5.877	761,668	1.328	172,104	1.714	222,137
7	ถ่ายทอดสด การแข่งขันวอลเลย์บอล VNL 2024(ไทย+บัลแกเรีย)	CH7	3.880	502,885	6.819	883,818	0.879	113,946	1.534	198,846
8	คิงธรณี	ONE	3.727	483,055	15.674	2,031,451	0.965	125,034	3.379	437,906
9	ถ่ายทอดสด การแข่งขันวอลเลย์บอล VNL 2024 (ไทย+โปแลนด์)	CH7	3.676	476,395	5.957	772,094	0.941	121,988	1.975	255,974
10	ถ่ายทอดสด การแข่งขันวอลเลย์บอล VNL 2024 (ญี่ปุ่น+บราซิล)	CH7	3.812	494,044	7.777	1,007,949	0.696	90,167	1.533	198,697
11	ถ่ายทอดสด การแข่งขันวอลเลย์บอล VNL 2024 (ไทย+เยอรมนี)	CH7	3.335	432,287	5.721	741,546	0.934	121,023	1.926	249,651
12	นางฟ้ากรรมกร	ONE	3.165	410,275	13.601	1,762,856	1.022	132,477	3.802	492,728
13	ถ่ายทอดสด การแข่งขันวอลเลย์บอล VNL 2024 (โปแลนด์+บราซิล)	CH7	3.284	425,594	8.209	1,063,905	0.855	110,759	1.779	230,559
14	ถ่ายทอดสด การแข่งขันวอลเลย์บอล VNL 2024 (ไทย+ตุรกี)	CH7	2.440	316,292	4.859	629,718	0.928	120,306	1.885	244,285
15	ถ่ายทอดสด วัน ลุมพินี	CH7	2.772	359,244	10.376	1,344,843	0.572	74,107	2.255	292,209

ถ่ายทอดสด การแข่งขัน
วอลเลย์บอลหญิงเนชันส์ ลีก
VNL 2024 (ไทย+จีน)

ช่อง 7 HD

ได้รับเรตติ้งสูงสุดในพื้นที่ในเขตเทศบาล



Note: เรียงลำดับตามค่าเรตติ้งรวมสูงสุด เฉพาะรายการที่มีความยาวมากกว่า 15 นาที



ADTEB
สมาคมโทรทัศน์และบroad (ประเทศไทย)

Nielsen

5.4 การจัดอันดับเรตติ้งรายการ พื้นที่นอกเขตเทศบาล ผู้ชมอายุ 4 ปีขึ้นไป ประจำเดือน มิถุนายน 2567

รายการที่ได้รับเรตติ้งสูงสุดของผู้ชมเฉพาะพื้นที่นอกเขตเทศบาล พบว่าอันดับ 1 คือ การถ่ายทอดสดการแข่งขันวอลเลย์บอลหญิงเนชันส์ลีก VNL 2024 (ไทย+จีน) ผ่านช่อง 7 HD เรตติ้ง 6.124 รองลงมาคือละครดั่งธรณี ช่อง ONE เรตติ้ง 6.002 และอันดับที่ 3 คือละครนางฟ้ากรรมกร ช่อง ONE เรตติ้ง 5.361

เมื่อแยกดูเฉพาะช่องทางสตรีมมิ่ง พบว่า รายการที่ได้รับเรตติ้งรวมสูงสุดอันดับแรกมาจากละครนางฟ้ากรรมกร ช่อง ONE เรตติ้ง 0.786 รองลงมาคือละครดั่งธรณี ช่อง ONE เรตติ้ง 0.781

อันดับ	รายการ	ช่องสถานี	เรตติ้งรวมทั้งหมด			
			Ratings (%)	Average Viewer	Reach (%)	Reach
1	ถ่ายทอดสด การแข่งขันวอลเลย์บอล VNL 2024 (ไทย+จีน)	CH7	6.124	2,226,325	11.326	4,117,503
2	ดั่งธรณี	ONE	6.002	2,181,935	23.441	8,521,596
3	นางฟ้ากรรมกร	ONE	5.361	1,948,818	21.226	7,716,412
4	สงครามสมรส	ONE	5.358	1,947,932	7.695	2,797,362
5	ถ่ายทอดสด การแข่งขันวอลเลย์บอล VNL 2024 (อิตาลี+ญี่ปุ่น)	CH7	5.334	1,939,000	11.224	4,080,518
6	ถ่ายทอดสด การแข่งขันวอลเลย์บอล VNL 2024 (ไทย+บราซิล)	CH7	4.755	1,728,658	15.272	5,551,983
7	ถ่ายทอดสด ฟุตบอลโลกรอบคัดเลือกโซนเอเชีย (ไทย+สิงคโปร์)	THAIRATH TV	4.651	1,691,004	11.335	4,120,561
8	ถ่ายทอดสด การแข่งขันวอลเลย์บอล VNL 2024 (ตุรกี+โปแลนด์)	CH7	4.419	1,606,635	12.517	4,550,376
9	ขวัญหล้า	CH7	4.368	1,587,895	25.386	9,228,690
10	ถ่ายทอดสด การแข่งขันวอลเลย์บอล VNL 2024 (ญี่ปุ่น+บราซิล)	CH7	4.226	1,536,141	10.095	3,669,993
11	ถ่ายทอดสด วัน ลุมพินี	CH7	3.895	1,415,983	15.541	5,649,741
12	ข่าวภาคค่ำ	CH7	3.697	1,344,053	36.843	13,393,936
13	คนกล้าท้าชน	CH7	3.635	1,321,565	17.724	6,443,280
14	ถ่ายทอดสด ฟุตบอลโลกรอบคัดเลือกโซนเอเชีย (จีน+ไทย)	THAIRATH TV	3.625	1,317,789	10.056	3,655,697
15	ถ่ายทอดสด การแข่งขันวอลเลย์บอล VNL 2024 (ไทย+โปแลนด์)	CH7	3.543	1,287,998	6.014	2,186,263

Note: เรียงลำดับตามค่าเรตติ้งรวมสูงสุด เฉพาะรายการที่มีความยาวมากกว่า 15 นาที

การจัดอันดับเรตติ้งรายการ พื้นที่นอกเขตเทศบาล ผู้ชมอายุ 4 ปีขึ้นไป
ประจำเดือน มิถุนายน 2567 แยกตามประเภทช่องทาง

อันดับ	รายการ	ช่องสถานี	รับชมผ่านทีวี				รับชมผ่านสตรีมมิ่ง			
			Ratings (%)	Average Viewer	Reach (%)	Reach	Ratings (%)	Avg. Viewer	Reach (%)	Reach
1	ถ่ายทอดสด การแข่งขันวอลเลย์บอล VNL 2024 (ไทย+จีน)	CH7	5.455	1,982,958	10.010	3,639,142	0.669	243,367	1.393	506,261
2	คังธรรณี	ONE	5.221	1,898,042	20.757	7,546,163	0.781	283,892	3.026	1,099,922
3	นางฟ้ากรรมกร	ONE	4.574	1,662,983	18.697	6,797,239	0.786	285,835	2.583	939,133
4	สงครามสมรส	ONE	4.771	1,734,482	6.718	2,442,099	0.587	213,450	0.977	355,263
5	ถ่ายทอดสด การแข่งขันวอลเลย์บอล VNL 2024 (อิตาลี+ญี่ปุ่น)	CH7	4.834	1,757,333	10.355	3,764,586	0.500	181,666	1.001	364,071
6	ถ่ายทอดสด การแข่งขันวอลเลย์บอล VNL 2024 (ไทย+บราซิล)	CH7	4.074	1,481,220	13.341	4,850,081	0.681	247,439	2.173	789,864
7	ถ่ายทอดสด ฟุตบอลโลกรอบคัดเลือก โชนเอเชีย (ไทย+สิงคโปร์)	THAIRATH TV	4.190	1,523,245	10.311	3,748,590	0.461	167,759	1.107	402,284
8	ถ่ายทอดสด การแข่งขันวอลเลย์บอล VNL 2024 (ตุรกี+โปแลนด์)	CH7	4.045	1,470,596	11.505	4,182,592	0.374	136,038	1.079	392,262
9	ขวัญหล้า	CH7	4.054	1,473,955	23.160	8,419,574	0.313	113,940	2.460	894,366
10	ถ่ายทอดสด การแข่งขันวอลเลย์บอล VNL 2024 (ญี่ปุ่น+บราซิล)	CH7	3.662	1,331,460	9.061	3,294,215	0.563	204,681	1.144	415,729
11	ถ่ายทอดสด วัน ลุมพินี	CH7	3.644	1,324,852	14.549	5,289,063	0.251	91,131	1.094	397,807
12	ข่าวภาคค่ำ	CH7	3.405	1,238,012	33.509	12,181,961	0.292	106,040	3.872	1,407,749
13	คนกล้าท้าชน	CH7	3.335	1,212,329	16.251	5,907,796	0.300	109,236	1.773	644,468
14	ถ่ายทอดสด ฟุตบอลโลกรอบคัดเลือก โชนเอเชีย (จีน+ไทย)	THAIRATH TV	3.204	1,164,898	8.833	3,211,078	0.421	152,891	1.301	473,082
15	ถ่ายทอดสด การแข่งขันวอลเลย์บอล VNL 2024 (ไทย+โปแลนด์)	CH7	3.064	1,114,065	5.294	1,924,511	0.478	173,933	0.758	275,527

ถ่ายทอดสด การแข่งขัน
วอลเลย์บอลหญิงเนชันส์ ลีก
VNL 2024 (ไทย+จีน)
ช่อง 7 HD
ได้รับเรตติ้งสูงสุดในพื้นที่นอกเขตเทศบาล



Note: เรียงลำดับตามค่าเรตติ้งรวมสูงสุด เฉพาะรายการที่มีความยาวมากกว่า 15 นาที



ADTEB
สํานักกํารับผิดชอบ (ประเทศไทย)



6

การจัดอันดับเรตติ้งแพลตฟอร์มดิจิทัล
ผู้ชมอายุ 4 ปีขึ้นไป



การจัดอันดับเรตติ้งแพลตฟอร์มดิจิทัลทั่วประเทศไทย ผู้ชมอายุ 4 ปีขึ้นไป

เรตติ้งรวมทั้งหมด ทั้งจากผู้ชมที่รับชมผ่านเครื่องเล่นทีวีและผู้ให้บริการสตรีมมิ่ง วัดจากผู้ชมคนไทยทั่วประเทศที่มีอายุมากกว่า 4 ปีขึ้นไปพบว่า ในช่วงเดือนมิถุนายน 2567 ที่ผ่านมา สำหรับช่องทางดิจิทัล YouTube ยังคงได้รับเรตติ้งเป็นอันดับ 1 อยู่ที่ 1.729 (+0.9%) รองลงมาคือ TikTok ได้รับเรตติ้ง 0.812 (+5.2%) และอันดับ 3 คือ Facebook ได้รับเรตติ้ง 0.690 (+6.7%) โดยแพลตฟอร์มที่มีแนวโน้มการเติบโตสูงสุดคือ PPTV HD 36 Player เรตติ้ง 0.009 (+100%)

เมื่อแยกดูข้อมูลผู้ชมแยกตามพื้นที่ พบว่าในแต่ละพื้นที่ที่มีความแตกต่างกันเล็กน้อย โดยกลุ่มผู้ชมที่ชมในกรุงเทพฯ และปริมณฑล รับชมผ่าน YouTube มากที่สุด รองลงมาคือ TrueID และ AIS Play ส่วนผู้ชมในเขตพื้นที่ในเขตเทศบาลและนอกเขตเทศบาล รับชมผ่าน YouTube, TikTok และ Facebook

ในแง่ของการเข้าถึงเนื้อหารายการผ่าน YouTube พบว่าทั่วประเทศ มีการเข้าถึงทั้งสิ้น 31,645,683 ครั้ง (Reach) ซึ่งเพิ่มขึ้น +6.0% จากเดือนก่อนหน้า

6.1 การจัดอันดับเรตติ้งแพลตฟอร์มดิจิทัลทั่วประเทศไทย ผู้ชมอายุ 4 ปีขึ้นไป ประจำเดือนมิถุนายน 2567

อันดับ	ช่องสถานี	Ratings (%)	Average Viewer	Reach (%)	Reach
1	Youtube	1.729	996,435	54.900	31,645,683
2	Tiktok	0.812	468,036	42.444	24,465,569
3	Facebook	0.69	397,573	46.025	26,529,664
4	TrueID	0.557	321,179	20.554	11,847,920
5	AIS Play	0.418	241,080	11.949	6,887,628
6	Other Streaming	0.293	169,171	43.52	25,085,537
7	3BB Giga TV	0.109	63,075	6.686	3,854,084
8	Netflix	0.074	42,516	7.562	4,358,739
9	We TV	0.023	12,998	5.746	3,312,281
10	CH7 Player	0.018	10,286	2.828	1,629,974
11	Twitter	0.017	9,618	6.829	3,936,328
12	CH3 Player	0.010	5,765	1.393	802,759
13	PPTV HD 36 Player	0.009	4,966	2.156	1,242,738
14	MONOMAX	0.007	4,264	1.857	1,070,391
15	Disney+ hotstar	0.007	4,066	0.917	528,381
16	VIU	0.004	2,056	2.215	1,276,592
17	Apple TV	0.003	1,526	6.33	3,648,533
18	IQIYI	0.003	1,519	2.288	1,318,823
19	Thairath Player	0.002	1,326	6.656	3,836,370
20	MCOT Player	0.001	540	0.433	249,818

6.2 การจัดอันดับเรตติ้งแพลตฟอร์มดิจิทัล พื้นที่กรุงเทพฯ และ ปริมณฑล ผู้ชมอายุ 4 ปีขึ้นไป ประจำเดือนมิถุนายน 2567

อันดับ	ช่องสถานี	Ratings (%)	Average Viewer	Reach (%)	Reach
1	Youtube	2.557	212,890	66.261	5,517,558
2	TrueID	1.495	124,528	38.461	3,202,621
3	AIS Play	1.074	89,394	21.000	1,748,680
4	Tiktok	0.853	71,052	48.351	4,026,154
5	Facebook	0.663	55,226	51.923	4,323,605
6	Other Streaming	0.443	36,855	52.576	4,378,029
7	Netflix	0.197	16,427	15.910	1,324,852
8	3BB Giga TV	0.138	11,507	10.861	904,394
9	We TV	0.036	2,959	8.371	697,033
10	CH7 Player	0.035	2,950	5.560	463,011
11	CH3 Player	0.034	2,852	3.403	283,360
12	Twitter	0.023	1,900	9.559	795,967
13	MONOMAX	0.018	1,503	2.608	217,144
14	PPTV HD 36 Player	0.016	1,314	3.674	305,959
15	VIU	0.011	938	4.258	354,546
16	MCOT Player	0.005	407	1.052	87,594
17	Disney+ hotstar	0.005	382	1.549	128,962
18	IQIYI	0.004	308	3.883	323,302
19	Thairath Player	0.004	299	10.119	842,584
20	Apple TV	0.003	240	8.640	719,482

6.3 การจัดอันดับเรตติ้งแพลตฟอร์มดิจิทัล พื้นที่ในเขตเทศบาล ผู้ชมอายุ 4 ปีขึ้นไป ประจำเดือนมิถุนายน 2567

อันดับ	ช่องสถานี	Ratings (%)	Average Viewer	Reach (%)	Reach
1	Youtube	2.340	303,258	62.865	8,147,954
2	Tiktok	0.922	119,479	49.084	6,361,826
3	Facebook	0.791	102,470	52.288	6,777,021
4	TrueID	0.705	91,405	25.665	3,326,452
5	AIS Play	0.512	66,343	14.627	1,895,754
6	Other Streaming	0.366	47,404	50.285	6,517,426
7	3BB Giga TV	0.117	15,167	7.526	975,452
8	Netflix	0.073	9,499	9.193	1,191,482
9	We TV	0.041	5,286	6.949	900,677
10	CH7 Player	0.028	3,574	3.491	452,483
11	Twitter	0.027	3,544	9.078	1,176,590
12	Disney+ hotstar	0.018	2,395	1.813	235,033
13	PPTV HD 36 Player	0.010	1,335	2.886	374,037
14	CH3 Player	0.010	1,249	1.581	204,922
15	MONOMAX	0.007	955	2.695	349,285
16	Apple TV	0.004	507	9.049	1,172,869
17	Thairath Player	0.004	483	9.082	1,177,075
18	IQIYI	0.003	415	2.625	340,179
19	VIU	0.003	369	2.499	323,876
20	HBO Go	0.002	261	0.325	42,133

6.4 การจัดอันดับเรตติ้งแพลตฟอร์มดิจิทัล พื้นที่นอกเขตเทศบาล ผู้ชมอายุ 4 ปีขึ้นไป ประจำเดือนมิถุนายน 2567

อันดับ	ช่องสถานี	Ratings (%)	Average Viewer	Reach (%)	Reach
1	Youtube	1.321	480,286	49.459	17,980,171
2	Tiktok	0.763	277,504	38.724	14,077,589
3	Facebook	0.660	239,877	42.441	15,429,038
4	TrueID	0.290	105,247	14.631	5,318,847
5	AIS Play	0.235	85,342	8.921	3,243,193
6	Other Streaming	0.234	84,913	39.033	14,190,083
7	3BB Giga TV	0.100	36,400	5.431	1,974,239
8	Netflix	0.046	16,590	5.068	1,842,406
9	We TV	0.013	4,753	4.716	1,714,572
10	Twitter	0.011	4,174	5.402	1,963,772
11	CH7 Player	0.010	3,762	1.965	714,480
12	PPTV HD 36 Player	0.006	2,317	1.548	562,742
13	MONOMAX	0.005	1,806	1.386	503,961
14	CH3 Player	0.005	1,664	0.865	314,477
15	Disney+ hotstar	0.004	1,289	0.452	164,386
16	IQIYI	0.002	796	1.803	655,341
17	Apple TV	0.002	778	4.831	1,756,182
18	VIU	0.002	750	1.645	598,170
19	Thairath Player	0.001	544	4.997	1,816,711
20	Amarin Player	0.001	184	0.303	110,307

