



รายงานข้อมูล การวัดเรตติ้งข้ามแพลตฟอร์ม (Cross-Platform Ratings)

ประจำเดือน มกราคม 2568

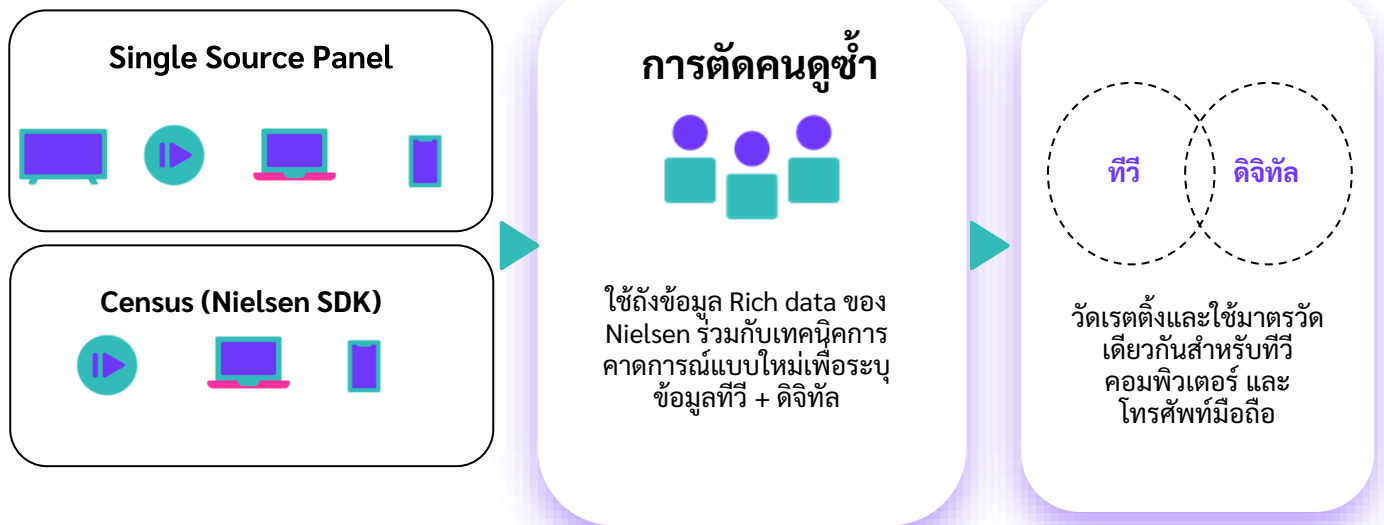


สะท้อนภาพผู้ชมในทุกรูปแบบการรับชมด้วย

การวัดเรตติ้งข้ามแพลตฟอร์ม

เนื่องจากพฤติกรรมของผู้บริโภคในสังคมยุคดิจิทัลปัจจุบัน มีแนวโน้มเปลี่ยนแปลงไปอย่างรวดเร็ว ผู้บริโภค สามารถเลือกรับชมเนื้อหารายการผ่านแพลตฟอร์มที่หลากหลายขึ้น โดยใช้อุปกรณ์อื่นๆ นอกเหนือจากโทรทัศน์ ไม่ว่าจะเป็นการรับชมผ่านทางโทรศัพท์มือถือ คอมพิวเตอร์ แท็บเล็ต ดังนั้น เพื่อให้ได้ข้อมูลเรตติ้งที่เที่ยงตรงและครอบคลุมความต้องการจากหลากหลายช่องทาง เพื่อสามารถนำข้อมูลไปใช้อย่างมีประสิทธิภาพ การวัดเรตติ้งข้ามแพลตฟอร์มที่สามารถสำรวจระดับความนิยมการรับชมช่องรายการโทรทัศน์ของผู้บริโภคจากแพลตฟอร์มแบบ Multi-Screen จึงมีความจำเป็นอย่างยิ่งสำหรับอุตสาหกรรมโทรทัศน์ทุกภาคส่วน โดยข้อมูลเรตติ้งที่ได้จากการสำรวจ สามารถนำมาใช้เป็นตัวอ้างอิงที่เที่ยงตรงและเป็นที่ยอมรับ เนื่องจากเป็นตัวสะท้อนพฤติกรรมและความต้องการของผู้บริโภคอย่างแท้จริงและครอบคลุมสามารถนำไปใช้เพื่อพัฒนาเนื้อหารายการให้ตรงกับความต้องการของผู้บริโภคมากยิ่งขึ้น โดยสามารถใช้ข้อมูลเรตติ้งดังกล่าว เป็นเครื่องมือในการประกอบธุรกิจ เพื่อวางกลยุทธ์สำหรับการเติบโตต่อไปในอนาคต และนำไปใช้ในการวางแผนสื่อโฆษณาได้เช่นกัน

วิธีการทำงาน



ประโยชน์ของการวัดเรตติ้งข้ามแพลตฟอร์ม

- การสร้างความเข้าใจเกี่ยวกับพฤติกรรมผู้รับชม เข้าใจถึงพฤติกรรมการรับชมในแพลตฟอร์มโทรทัศน์และดิจิทัลอาทิเช่น สถานที่ และช่องรายการที่รับชม เป็นต้น เพื่อกำหนดรูปแบบการสื่อสารขององค์กรให้ดียิ่งขึ้น และให้ผู้ผลิตพัฒนาเนื้อหารายการที่มีคุณภาพ ตอบสนองความต้องการของผู้ชม
- การสร้างความเข้าใจเกี่ยวกับอุตสาหกรรมโทรทัศน์ดิจิทัล เจ้าของสินค้า และมีเดียเอเจนซี (Media Agency) หรือผู้วางแผนสื่อโฆษณา
 - ทำความเข้าใจเกี่ยวกับพฤติกรรมและข้อมูลการรับชมโทรทัศน์ของประชาชนบนแพลตฟอร์มที่ต่างกันทั้งโทรทัศน์และดิจิทัล
 - ชีวัดเนื้อหาของช่องรายการของผู้ให้บริการโทรทัศน์ที่ได้รับความนิยมสูงสุดสำหรับผู้ชมแต่ละกลุ่ม
- เป็นแหล่งที่มาของข้อมูลที่น่าเชื่อถือ
 - ข้อมูลนี้สามารถนำไปต่อยอดและใช้ในการวิจัยทางวิชาการโดยสถาบันการศึกษา
 - เป็นเครื่องชี้วัดการวัดผลข้อมูลผู้ชมที่ได้รับมาตรฐานและความเชื่อถือในระดับสากล

คำนิยามและศัพท์

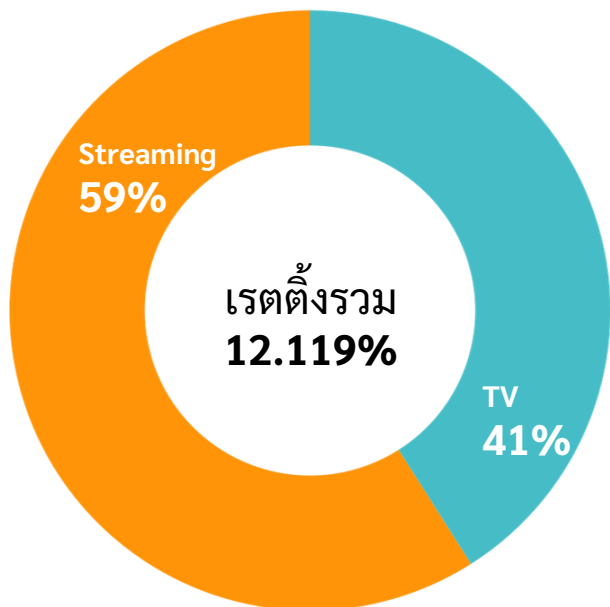
- **Rating %** คือ เปอร์เซ็นต์ของประชากรที่กำลังรับชมโทรทัศน์ ณ ขณะนั้น 1 เรตติ้งเท่ากับ 1 เปอร์เซ็นต์ของกลุ่มประชากรที่ทำการสำรวจ
- **Average Viewer** คือ จำนวนคนโดยเฉลี่ยที่ดูรายการหรือช่องใดช่องหนึ่งในช่วงเวลา 1 นาที
- **Reach %** คือ เปอร์เซ็นต์ของคนที่เข้าถึงรายการหรือช่องใดช่องหนึ่ง
- **Reach** คือ จำนวนของคนเข้าถึงรายการหรือช่องใดช่องหนึ่ง

สารบัญ

ภาพรวมเรตติ้งข้ามแพลตฟอร์ม ประจำเดือน มกราคม 2568	5
1. การจัดอันดับเรตติ้งช่องสถานี (4ปีขึ้นไป)	6
2. การจัดอันดับเรตติ้งช่องสถานี พื้นที่กรุงเทพฯ (4ปีขึ้นไป)	9
3. การจัดอันดับเรตติ้งช่องสถานีพื้นที่ในเขตเทศบาล (4ปีขึ้นไป)	12
4. การจัดอันดับเรตติ้งช่องสถานีพื้นที่นอกเขตเทศบาล (4ปีขึ้นไป)	15
5. รายการที่ได้รับเรตติ้งสูงสุด (4ปีขึ้นไป)	18
6. การจัดอันดับเรตติ้งแพลตฟอร์มดิจิทัล (4ปีขึ้นไป)	27

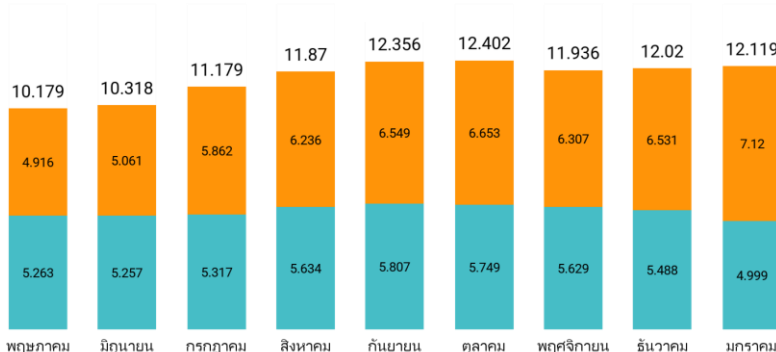


ภาพรวมเรตติ้งข้ามแพลตฟอร์ม ประจำเดือน มกราคม 2568



เรตติ้งข้ามแพลตฟอร์ม ประจำเดือนมกราคม 2568 วัดจากผู้ชมคนไทยทั่วประเทศที่มีอายุ 4 ปีขึ้นไป (61.5 ล้านคน) ซึ่งได้รับเรตติ้งรวมทั้งหมด 12.119% โดยเรตติ้งหลักมาจากผู้ชมที่รับชมผ่านเครื่องเล่นทีวี (TV Broadcast) เท่ากับ 4.999% หรือคิดเป็น 41% และผู้ชมที่รับชมผ่านช่องทางสตรีมมิ่ง (Streaming) เท่ากับ 7.120% หรือคิดเป็น 59%

เรตติ้งข้ามแพลตฟอร์มในเดือนมกราคม เพิ่มขึ้นจากเดือนก่อนหน้า +0.82% โดยเมื่อแยกดูตามประเภทช่องทาง พบว่าการรับชมผ่านเครื่องเล่นทีวี -8.91% ส่วนในช่องทางผู้ให้บริการสตรีมมิ่งได้รับเรตติ้งโดยรวมเพิ่มขึ้น +9.02% โดยเนื้อหาของข่าว (Reach) พบว่าในเดือนนี้มีจำนวนการเข้าถึงรวมทั้งสิ้น 51,727,688 ครั้ง หรือลดลง -4.28%



เรตติ้งแพลตฟอร์มดิจิทัลทั่วประเทศ ประจำเดือน มกราคม 2568

Rank	Platform	Rating %	Reach
1	Youtube	2.499	34.34M
2	Tiktok	1.328	28.94M
3	Facebook	1.173	30.27M
4	TrueID	0.640	12.62M
5	AIS Play	0.434	6.19M
6	Other Streaming	0.314	28.64M
7	3BB Giga TV	0.150	3.90M
8	Netflix	0.111	5.80M
9	We TV	0.024	2.91M
10	x	0.020	4.15M

1

การจัดอันดับเรตติ้งช่องสถานี
ผู้ชมอายุ 4 ปีขึ้นไป

การจัดอันดับเรตติ้งรวมทั้งหมดทั่วประเทศ ผู้ชมอายุ 4 ปีขึ้นไป เดือนมกราคม 2568



เรตติ้งรวมทั้งหมดของผู้ชมจากช่องสถานี ทั้งจากผู้ชมที่รับชมผ่านเครื่องเล่นทีวีและผู้ให้บริการสตรีมมิ่ง วัดจากผู้ชมคนไทยทั่วประเทศที่มีอายุมากกว่า 4 ปีขึ้นไป โดยสถานีโทรทัศน์ช่อง 3 HD เป็นสถานีโทรทัศน์ที่ได้รับความนิยมสูงสุด ได้รับเรตติ้งรวมทั้งหมดอยู่ที่ 0.936 ในขณะที่อันดับที่ 2 คือ ช่อง 7 HD ได้รับเรตติ้ง อยู่ที่ 0.861 และอันดับที่ 3 คือช่อง ONE เรตติ้ง 0.732

เมื่อจำแนกรายวัน พบว่าวันที่ได้รับเรตติ้งสูงสุดคือ วันที่ 25-26 มกราคม ซึ่งเป็นวันเสาร์-อาทิตย์ เป็นปกติที่วันหยุดจะได้รับเรตติ้งรวมสูงเป็นพิเศษ

อันดับ	ช่องสถานี	ประเภท	Ratings (%)	Average Viewer	Reach (%)	Reach
1	CH3	Variety HD	0.936	522,744	55.159	30,794,528
2	CH7	Variety HD	0.861	480,630	54.614	30,490,634
3	ONE	Variety HD	0.732	408,907	50.695	28,302,371
4	MONO 29 TV	Variety SD	0.506	282,639	43.431	24,247,054
5	WORKPOINT TV	Variety SD	0.499	278,697	40.737	22,743,142
6	THAIRATH TV	Variety HD	0.480	268,117	48.702	27,189,846
7	AMARIN TV HD	Variety HD	0.431	240,687	42.841	23,917,796
8	CH8	Variety SD	0.379	211,524	37.856	21,134,844
9	TRUE4U	Variety SD	0.221	123,478	34.700	19,372,447
10	PPTV HD	Variety HD	0.176	98,445	30.973	17,292,028
11	NATION TV	News TV	0.146	81,266	23.781	13,276,713
12	GMM25	Variety SD	0.107	59,599	31.619	17,652,794
13	MCOT HD	Variety HD	0.107	59,598	34.441	19,227,953
14	THAIPBS	Public	0.089	49,956	19.830	11,070,711
15	TOP News-JKN 18	News TV	0.041	22,933	10.578	5,905,579
16	TNN24	News TV	0.037	20,654	8.786	4,904,955
17	NBT	Public	0.023	13,094	13.903	7,761,689
18	T SPORTS 7	Public	0.016	8,704	9.711	5,421,583
19	CH5	Public	0.014	7,733	10.957	6,117,415
20	TPTV	Public	0.002	1,091	4.842	2,703,069

การจัดอันดับเรตติ้งรวมทั้งหมดทั่วประเทศ แยกตามประเภทช่องทาง ผู้ชมอายุ 4 ปีขึ้นไป เดือนมกราคม 2568



X



เมื่อแยกดูช่องทางของการรับชมผ่านเครื่องเล่นทีวี พบว่า สถานีโทรทัศน์ช่อง 7 HD เป็นสถานีโทรทัศน์ที่ได้รับเรตติ้งสูงสุด รองลงมาคือ ช่อง 3 HD และอันดับที่ 3 คือ ช่อง ONE

ในขณะเดียวกัน ในช่องทางของผู้ให้บริการสตรีมมิ่ง พบว่าสถานีโทรทัศน์ช่อง 3 HD ยังเป็นสถานีโทรทัศน์ที่ได้รับความนิยมสูงสุดในหมู่ผู้ชมที่รับชมผ่านสตรีมมิ่ง เรตติ้ง 0.260 รองลงมาคือ ช่อง 7 HD และช่อง ONE

อันดับ	ช่องสถานี	ประเภท	รับชมผ่านทีวี				รับชมผ่านสตรีมมิ่ง			
			Ratings (%)	Average Viewer	Reach (%)	Reach	Ratings (%)	Average Viewer	Reach (%)	Reach
1	CH3	Variety HD	0.677	377,708	43.956	24,540,270	0.260	145,036	14.138	7,893,357
2	CH7	Variety HD	0.727	406,019	44.632	24,917,842	0.134	74,611	12.346	6,892,583
3	ONE	Variety HD	0.600	335,103	41.293	23,053,378	0.132	73,804	11.096	6,194,888
4	MONO 29 TV	Variety SD	0.417	232,742	35.311	19,713,701	0.089	49,897	10.322	5,762,918
5	WORKPOINT TV	Variety SD	0.394	220,179	32.752	18,285,141	0.105	58,518	9.578	5,347,577
6	THAIRATH TV	Variety HD	0.364	203,403	39.400	21,996,815	0.116	64,714	11.323	6,321,746
7	AMARIN TV HD	Variety HD	0.339	189,083	35.334	19,726,719	0.092	51,603	8.735	4,876,857
8	CH8	Variety SD	0.301	168,109	30.527	17,042,786	0.078	43,414	8.645	4,826,471
9	TRUE4U	Variety SD	0.192	107,313	28.731	16,039,982	0.029	16,165	7.004	3,910,036
10	PPTV HD	Variety HD	0.135	75,312	25.202	14,070,136	0.041	23,134	6.636	3,704,874
11	NATION TV	News TV	0.129	71,909	19.846	11,079,656	0.017	9,357	4.460	2,489,820
12	GMM25	Variety SD	0.081	45,027	25.451	14,209,034	0.026	14,573	6.976	3,894,706
13	MCOT HD	Variety HD	0.084	46,648	28.650	15,995,090	0.023	12,950	6.558	3,661,337
14	THAIPBS	Public	0.071	39,671	16.031	8,949,939	0.018	10,286	4.276	2,387,336
15	TOP News-JKN 18	News TV	0.032	18,127	8.338	4,654,835	0.009	4,806	2.426	1,354,270
16	TNN24	News TV	0.027	15,301	7.407	4,135,212	0.010	5,352	1.657	924,985
17	NBT	Public	0.020	10,887	11.817	6,597,515	0.004	2,207	2.419	1,350,665
18	T SPORTS 7	Public	0.013	7,124	7.816	4,363,429	0.003	1,579	2.080	1,161,337
19	CH5	Public	0.012	6,692	8.827	4,927,782	0.002	1,041	2.267	1,265,542
20	TPTV	Public	0.002	936	4.184	2,335,958	0.000	154	0.658	367,111

2

การจัดอันดับเรตติ้งช่องสถานี
ผู้ชมอายุ 4 ปีขึ้นไป
พื้นที่กรุงเทพฯ และปริมณฑล

การจัดอันดับเรตติ้งรายการสดพื้นที่กรุงเทพฯ และปริมณฑล ผู้ชมอายุ 4 ปีขึ้นไป แยกตามประเภทช่องทาง เดือนมกราคม 2568

เรตติ้งรวมทั้งหมดพื้นที่กรุงเทพมหานครและปริมณฑล พบว่าสถานีโทรทัศน์ช่อง 3 HD ยังคงเป็นสถานีโทรทัศน์ที่ได้รับความนิยมสูงสุด โดยเรตติ้งอยู่ที่ 1.709 รองลงมาคือ ช่อง THAIRATH TV ได้รับเรตติ้งรวม 0.767 และอันดับ 3 คือช่อง 7 HD ได้รับเรตติ้งรวม 0.754

เมื่อจำแนกรายวัน พบว่า วันที่รับเรตติ้งสูงที่สุดคือวันที่ 29 มกราคม ซึ่งวันดังกล่าวมีละครคุณพี่เจ้าขาดีฉันเป็นท่านมิใช่หงส์ ผ่านช่อง 3 HD โดยเรตติ้งเฉพาะตอนวันที่ 29 มกราคม สูงถึง 5.799

อันดับ	ช่องสถานี	ประเภท	Ratings (%)	Average Viewer	Reach (%)	Reach
1	CH3	Variety HD	1.709	142,163	61.206	5,091,753
2	THAIRATH TV	Variety HD	0.767	63,783	55.189	4,591,143
3	CH7	Variety HD	0.754	62,717	50.660	4,214,446
4	ONE	Variety HD	0.726	60,390	49.422	4,111,455
5	WORKPOINT TV	Variety SD	0.724	60,255	44.009	3,661,076
6	MONO 29 TV	Variety SD	0.679	56,478	47.715	3,969,411
7	AMARIN TV HD	Variety HD	0.617	51,324	45.654	3,797,968
8	CH8	Variety SD	0.545	45,317	42.194	3,510,113
9	PPTV HD	Variety HD	0.233	19,416	32.760	2,725,307
10	MCOT HD	Variety HD	0.227	18,891	38.715	3,220,660
11	TRUE4U	Variety SD	0.209	17,363	36.229	3,013,872
12	NATION TV	News TV	0.190	15,806	24.156	2,009,579
13	GMM25	Variety SD	0.176	14,657	34.190	2,844,246
14	THAIPBS	Public	0.140	11,629	23.653	1,967,674
15	TOP News-JKN 18	News TV	0.109	9,033	16.776	1,395,611
16	TNN24	News TV	0.105	8,743	12.170	1,012,433
17	NBT	Public	0.039	3,244	16.377	1,362,390
18	T SPORTS 7	Public	0.020	1,672	11.896	989,622
19	CH5	Public	0.016	1,329	13.996	1,164,334
20	TPTV	Public	0.003	248	5.983	497,698

การจัดอันดับเรตติ้งรายการสดพื้นที่กรุงเทพฯ และปริมณฑล ผู้ชมอายุ 4 ปีขึ้นไป แยกตามประเภทช่องทาง เดือนมกราคม 2568



X



เมื่อแยกดูช่องทางของการรับชมผ่านเครื่องเล่นทีวี พบว่า สถานีโทรทัศน์ช่อง 3 HD เป็นสถานีโทรทัศน์ที่ได้รับเรตติ้งสูงสุด รองลงมาคือ ช่อง WORKPOINT TV และช่อง 7 HD

ในขณะเดียวกันในช่องทางของผู้ให้บริการสตรีมมิ่ง พบว่าสถานีโทรทัศน์ช่อง 3 HD ยังคงเป็นสถานีโทรทัศน์ที่ได้รับเรตติ้งสูงสุด เรตติ้ง 0.665 รองลงมาคือ ช่อง THAIRATH TV และช่อง ONE

อันดับ	ช่องสถานี	ประเภท	รับชมผ่านทีวี				รับชมผ่านสตรีมมิ่ง			
			Ratings (%)	Average Viewer	Reach (%)	Reach	Ratings (%)	Average Viewer	Reach (%)	Reach
1	CH3	Variety HD	1.044	86,817	38.193	3,177,306	0.665	55,346	27.393	2,278,846
2	THAIRATH TV	Variety HD	0.460	38,284	34.419	2,863,331	0.307	25,500	24.647	2,050,419
3	CH7	Variety HD	0.499	41,505	31.845	2,649,214	0.255	21,212	22.066	1,835,637
4	ONE	Variety HD	0.462	38,414	30.678	2,552,076	0.264	21,976	21.781	1,811,977
5	WORKPOINT TV	Variety SD	0.518	43,134	28.024	2,331,353	0.206	17,122	18.718	1,557,120
6	MONO 29 TV	Variety SD	0.463	38,528	30.245	2,516,059	0.216	17,949	21.422	1,782,100
7	AMARIN TV HD	Variety HD	0.376	31,271	28.730	2,390,042	0.241	20,053	19.450	1,618,048
8	CH8	Variety SD	0.367	30,512	25.795	2,145,882	0.178	14,806	19.010	1,581,433
9	PPTV HD	Variety HD	0.146	12,168	21.473	1,786,314	0.087	7,248	13.063	1,086,671
10	MCOT HD	Variety HD	0.136	11,349	25.563	2,126,550	0.091	7,542	15.062	1,252,982
11	TRUE4U	Variety SD	0.154	12,827	22.480	1,870,153	0.055	4,536	15.557	1,294,161
12	NATION TV	News TV	0.163	13,557	16.504	1,373,003	0.027	2,249	8.570	712,921
13	GMM25	Variety SD	0.114	9,500	21.470	1,786,064	0.062	5,157	14.275	1,187,534
14	THAIPBS	Public	0.091	7,601	16.331	1,358,612	0.048	4,029	8.256	686,850
15	TOP News-JKN 18	News TV	0.084	7,006	10.966	912,260	0.024	2,027	6.425	534,501
16	TNN24	News TV	0.091	7,576	9.180	763,703	0.014	1,167	3.706	308,300
17	NBT	Public	0.031	2,592	11.721	975,054	0.008	651	5.304	441,257
18	T SPORTS 7	Public	0.013	1,064	7.254	603,479	0.007	608	4.862	404,461
19	CH5	Public	0.012	960	8.833	734,855	0.004	368	5.378	447,425
20	TPTV	Public	0.002	191	4.177	347,508	0.001	57	1.805	150,190

3

การจัดอันดับเรตติ้งรายการสด
ผู้ชมอายุ 4 ปีขึ้นไป
พื้นที่ในเขตเทศบาล

การจัดอันดับเรตติ้งรายการสดพื้นที่ในเขตเทศบาล ผู้ชมอายุ 4 ปีขึ้นไป เดือนมกราคม 2568

เรตติ้งรวมทั้งหมดพื้นที่ในเขตเทศบาล พบว่าสถานีโทรทัศน์ช่อง 3 HD ได้รับความนิยมนจากผู้ชมในเขตเทศบาลสูงสุด ได้รับเรตติ้งอยู่ที่ 1.141 ในขณะที่อันดับที่ 2 คือ ช่อง 7 HD เรตติ้ง 0.868 และช่อง ONE เป็นอันดับที่ 3 เรตติ้งรวม 0.847

เมื่อจำแนกรายวัน พบว่า วันที่รับเรตติ้งสูงที่สุดคือวันที่ 24 มกราคม ซึ่งเป็นวันที่มีการถ่ายทอดสดวัน 170 ผ่านช่อง 7 HD

อันดับ	ช่องสถานี	ประเภท	Ratings (%)	Average Viewer	Reach (%)	Reach
1	CH3	Variety HD	1.141	144,034	56.865	7,180,903
2	CH7	Variety HD	0.868	109,665	54.715	6,909,419
3	ONE	Variety HD	0.847	106,922	51.525	6,506,517
4	THAIRATH TV	Variety HD	0.624	78,803	50.687	6,400,785
5	WORKPOINT TV	Variety SD	0.623	78,721	42.929	5,421,057
6	MONO 29 TV	Variety SD	0.611	77,185	46.454	5,866,180
7	AMARIN TV HD	Variety HD	0.577	72,921	46.216	5,836,117
8	CH8	Variety SD	0.378	47,776	39.558	4,995,328
9	TRUE4U	Variety SD	0.214	27,046	36.477	4,606,376
10	PPTV HD	Variety HD	0.208	26,305	33	4,167,197
11	MCOT HD	Variety HD	0.139	17,511	37.503	4,735,901
12	GMM25	Variety SD	0.127	15,980	34.589	4,367,873
13	NATION TV	News TV	0.124	15,627	23.507	2,968,470
14	THAIPBS	Public	0.093	11,747	19.1	2,411,901
15	TOP News-JKN 18	News TV	0.063	7,903	11.494	1,451,487
16	TNN24	News TV	0.044	5,546	11.14	1,406,731
17	NBT	Public	0.023	2,940	14.469	1,827,196
18	T SPORTS 7	Public	0.017	2,146	10.463	1,321,274
19	CH5	Public	0.016	1,975	11.482	1,449,949
20	TPTV	Public	0.002	300	5.532	698,599

การจัดอันดับเรตติ้งรายการสดพื้นที่ในเขตเทศบาลผู้ชมอายุ 4 ปีขึ้นไป แยกตามประเภทช่องทาง เดือนมกราคม 2568



X



เมื่อแยกดูช่องทางของการรับชมผ่านเครื่องเล่นทีวี พบว่า โดยสถานีโทรทัศน์ช่อง 3 HD เป็นสถานีโทรทัศน์ที่ได้รับเรตติ้งสูงสุด รองลงมาคือ ช่อง 7 HD และ ช่อง ONE ตามลำดับ

ในขณะเดียวกัน ในช่องทางของผู้ให้บริการสตรีมมิ่ง พบว่าช่อง 3 HD เป็นช่องทางที่ได้รับเรตติ้งสูงสุดจากผู้ชมที่ชมผ่านสตรีมมิ่ง ได้รับเรตติ้ง 0.281 รองลงมาคือ ช่อง THAIRATH TV และช่อง AMARIN TV HD

อันดับ	ช่องสถานี	ประเภท	รับชมผ่านทีวี				รับชมผ่านสตรีมมิ่ง			
			Ratings (%)	Average Viewer	Reach (%)	Reach	Ratings (%)	Average Viewer	Reach (%)	Reach
1	CH3	Variety HD	0.859	108,533	43.924	5,546,756	0.281	35,501	17.234	2,176,354
2	CH7	Variety HD	0.748	94,448	43.222	5,458,121	0.121	15,217	14.703	1,856,666
3	ONE	Variety HD	0.718	90,662	40.869	5,160,917	0.129	16,260	13.108	1,655,313
4	THAIRATH TV	Variety HD	0.470	59,371	38.902	4,912,541	0.154	19,432	14.486	1,829,350
5	WORKPOINT TV	Variety SD	0.485	61,280	33.628	4,246,535	0.138	17,442	11.277	1,424,005
6	MONO 29 TV	Variety SD	0.464	58,557	35.329	4,461,336	0.148	18,628	14.029	1,771,630
7	AMARIN TV HD	Variety HD	0.429	54,236	35.668	4,504,097	0.148	18,685	12.317	1,555,383
8	CH8	Variety SD	0.309	38,985	31.409	3,966,345	0.070	8,791	9.472	1,196,126
9	TRUE4U	Variety SD	0.175	22,111	28.895	3,648,879	0.039	4,935	9.220	1,164,281
10	PPTV HD	Variety HD	0.136	17,149	24.552	3,100,475	0.073	9,157	9.485	1,197,706
11	MCOT HD	Variety HD	0.115	14,563	29.715	3,752,465	0.023	2,947	8.680	1,096,133
12	GMM25	Variety SD	0.098	12,435	26.726	3,374,904	0.028	3,545	9.009	1,137,599
13	NATION TV	News TV	0.097	12,207	18.669	2,357,485	0.027	3,421	5.318	671,604
14	THAIPBS	Public	0.070	8,886	14.813	1,870,621	0.023	2,861	4.791	605,034
15	TOP News-JKN 18	News TV	0.055	6,900	8.317	1,050,216	0.008	1,003	3.536	446,467
16	TNN24	News TV	0.022	2,820	8.858	1,118,637	0.022	2,726	2.416	305,067
17	NBT	Public	0.020	2,509	11.389	1,438,182	0.003	431	3.463	437,338
18	T SPORTS 7	Public	0.014	1,713	7.999	1,010,085	0.003	434	2.869	362,330
19	CH5	Public	0.014	1,762	8.647	1,091,887	0.002	213	3.238	408,844
20	TPTV	Public	0.002	250	4.554	575,095	0.000	51	0.978	123,504

4

การจัดอันดับเรตติ้งช่องสถานี
ผู้ชมอายุ 4 ปีขึ้นไป
พื้นที่นอกเขตเทศบาล

การจัดอันดับเรตติ้งรายการสดพื้นที่นอกเขตเทศบาล ผู้ชมอายุ 4 ปีขึ้นไป เดือนมกราคม 2568



เรตติ้งรวมทั้งหมดพื้นที่นอกเขตเทศบาล พบว่า สถานีโทรทัศน์ช่อง 7 HD ยังคงเป็นสถานีโทรทัศน์ที่ได้รับความนิยมสูงสุด เรตติ้งอยู่ที่ 0.884 รองลงมาคือ ช่อง ONE ได้รับเรตติ้ง 0.693 และอันดับ 3 คือ ช่อง 3 HD เรตติ้ง 0.678

เมื่อจำแนกรายวัน พบว่าวันที่ได้รับเรตติ้งสูงสุดคือ วันที่ 22 มกราคม โดยวันดังกล่าวมีละครเย็น ดอกหญ้าป่าคอนกรีต ผ่านช่อง ONE

อันดับ	ช่องสถานี	ประเภท	Ratings (%)	Average Viewer	Reach (%)	Reach
1	CH7	Variety HD	0.884	308,248	55.521	19,366,768
2	ONE	Variety HD	0.693	241,596	50.698	17,684,399
3	CH3	Variety HD	0.678	236,547	53.099	18,521,872
4	MONO 29 TV	Variety SD	0.427	148,976	41.315	14,411,463
5	WORKPOINT TV	Variety SD	0.401	139,720	39.163	13,661,008
6	THAIRATH TV	Variety HD	0.360	125,530	46.436	16,197,919
7	CH8	Variety SD	0.340	118,430	36.206	12,629,403
8	AMARIN TV HD	Variety HD	0.334	116,441	40.949	14,283,711
9	TRUE4U	Variety SD	0.227	79,069	33.691	11,752,199
10	PPTV HD	Variety HD	0.151	52,724	29.813	10,399,525
11	NATION TV	News TV	0.143	49,833	23.791	8,298,663
12	GMM25	Variety SD	0.083	28,963	29.931	10,440,675
13	THAIPBS	Public	0.076	26,580	19.182	6,691,136
14	MCOT HD	Variety HD	0.066	23,196	32.313	11,271,391
15	NBT	Public	0.020	6,910	13.107	4,572,103
16	TNN24	News TV	0.018	6,365	7.126	2,485,790
17	TOP News-JKN 18	News TV	0.017	5,997	8.768	3,058,481
18	T SPORTS 7	Public	0.014	4,885	8.918	3,110,687
19	CH5	Public	0.013	4,430	10.043	3,503,132
20	TPTV	Public	0.002	543	4.320	1,506,772

การจัดอันดับเรตติ้งรายการสดพื้นที่นอกเขตเทศบาล ผู้ชมอายุ 4 ปีขึ้นไป แยกตามประเภทช่องทาง เดือนมกราคม 2568



x



เมื่อแยกดูช่องทางของการรับชมผ่านเครื่องเล่นทีวี พบว่า สถานีโทรทัศน์ช่อง 7 HD เป็นสถานีโทรทัศน์ที่ได้รับเรตติ้งสูงสุด รองลงมาคือ ช่อง ONE และช่อง 3 HD

ในขณะเดียวกัน ในช่องทางของผู้ให้บริการสตรีมมิ่ง พบว่าสถานีโทรทัศน์ช่อง 3 HD เป็นสถานีโทรทัศน์ที่ได้รับเรตติ้งสูงสุด ได้รับเรตติ้ง 0.155 รองลงมาคือช่อง 7 HD และ ONE ตามลำดับ

อันดับ	ช่องสถานี	ประเภท	รับชมผ่านทีวี				รับชมผ่านสตรีมมิ่ง			
			Ratings (%)	Average Viewer	Reach (%)	Reach	Ratings (%)	Average Viewer	Reach (%)	Reach
1	CH7	Variety HD	0.774	270,065	48.192	16,810,507	0.109	38,183	9.175	3,200,280
2	ONE	Variety HD	0.591	206,027	43.978	15,340,386	0.102	35,568	7.819	2,727,598
3	CH3	Variety HD	0.523	182,358	45.342	15,816,208	0.155	54,189	9.857	3,438,157
4	MONO 29 TV	Variety SD	0.389	135,657	36.513	12,736,305	0.038	13,319	6.333	2,209,189
5	WORKPOINT TV	Variety SD	0.332	115,766	33.562	11,707,252	0.069	23,954	6.784	2,366,452
6	THAIRATH TV	Variety HD	0.303	105,748	40.769	14,220,944	0.057	19,782	7.001	2,441,977
7	CH8	Variety SD	0.283	98,612	31.336	10,930,559	0.057	19,818	5.874	2,048,911
8	AMARIN TV HD	Variety HD	0.297	103,576	36.789	12,832,580	0.037	12,865	4.883	1,703,427
9	TRUE4U	Variety SD	0.207	72,375	30.162	10,520,951	0.019	6,694	4.161	1,451,595
10	PPTV HD	Variety HD	0.132	45,995	26.327	9,183,346	0.019	6,729	4.072	1,420,497
11	NATION TV	News TV	0.132	46,146	21.069	7,349,168	0.011	3,687	3.169	1,105,295
12	GMM25	Variety SD	0.066	23,092	25.939	9,048,066	0.017	5,871	4.500	1,569,574
13	THAIPBS	Public	0.066	23,184	16.400	5,720,706	0.010	3,396	3.140	1,095,453
14	MCOT HD	Variety HD	0.059	20,736	29.001	10,116,074	0.007	2,461	3.762	1,312,222
15	NBT	Public	0.017	5,786	11.996	4,184,278	0.003	1,124	1.353	472,070
16	TNN24	News TV	0.014	4,906	6.459	2,252,872	0.004	1,460	0.893	311,617
17	TOP News-JKN 18	News TV	0.012	4,221	7.718	2,692,360	0.005	1,776	1.070	373,303
18	T SPORTS 7	Public	0.012	4,348	7.883	2,749,866	0.002	538	1.131	394,546
19	CH5	Public	0.011	3,970	8.890	3,101,040	0.001	460	1.173	409,273
20	TPTV	Public	0.001	496	4.052	1,413,355	0.000	47	0.268	93,417

5

รายการที่ได้รับเรตติ้งสูงสุด
ผู้ชมอายุ 4 ปีขึ้นไป
ประจำเดือน มกราคม 2568

5.1 การจัดอันดับเรตติ้งรายการทั่วประเทศไทย ผู้ชมอายุ 4 ปีขึ้นไป ประจำเดือน มกราคม 2568

ภาพรวมเรตติ้งทั้งหมด วัตจากผู้ชมอายุ 4 ปีขึ้นไปทั่วประเทศ พบว่ารายการที่ได้รับเรตติ้งสูงสุด อันดับ 1 คือรายการ ถ่ายทอดสด วัน 170 ผ่านช่อง 7 HD เรตติ้ง 5.024 รองลงมาคือ ละครดอกหญ้าป่าคอนกรีต ช่อง ONE เรตติ้ง 4.878 และอันดับ 3 คือรายการ ดวลเพลงชิงทุน ช่อง ONE เรตติ้งรวม 4.408

ในขณะเดียวกัน ในช่องทางของผู้ให้บริการสตรีมมิ่ง พบว่า รายการที่ได้รับเรตติ้งรวมสูงสุด อันดับ 1 คือ ถ่ายทอดสด ฟุตบอลอาเซียน แชมเปียนชิพ มิตรชูบิชิ อีเล็คทริก คัพ 2024 (ไทย+เวียดนาม) ช่อง THAIRATH TV เรตติ้ง 1.057 รองลงมาคือละครคุณพี่เจ้าขา ดิฉันเป็นท่านมิใช่หงส์ ช่อง 3 HD และละครดอกหญ้าป่าคอนกรีต ช่อง ONE

อันดับ	รายการ	ช่องสถานี	เรตติ้งรวมทั้งหมด			
			Ratings (%)	Average Viewer	Reach (%)	Reach
1	ถ่ายทอดสด วัน 170	CH7	5.024	2,804,586	9.735	5,434,932
2	ดอกหญ้าป่าคอนกรีต	ONE	4.878	2,723,346	25.699	14,347,264
3	ดวลเพลงชิงทุน	ONE	4.408	2,461,044	26.844	14,986,700
4	คุณพี่เจ้าขา ดิฉันเป็นท่านมิใช่หงส์	CH3	3.618	2,019,765	12.784	7,137,253
5	เพลงพโยคษ์	CH3	3.485	1,945,663	17.515	9,778,380
6	รีรัน-สร้อยสะบันงา	CH3	3.113	1,737,964	10.673	5,958,550
7	ถ่ายทอดสด วัน ลุมพินี	CH7	3.062	1,709,493	12.410	6,928,332
8	ข่าวภาคค่ำ ช่วงที่ 2	CH7	2.854	1,593,597	25.775	14,389,723
9	ไทยไฟท์ ลีก	CH8	2.853	1,592,833	12.078	6,743,045
10	รีรัน-ทุ่งเสนหา	CH3	2.731	1,524,958	24.502	13,679,201
11	โอม! พระยาไฟ	CH7	2.610	1,457,170	7.710	4,304,590
12	เพชรตัดเพชร สามสี ซีซั่น 3	WORKPOINT TV	2.537	1,416,513	11.754	6,561,887
13	สุภาพบุรุษ สุดซอย	ONE	2.507	1,399,402	9.195	5,133,563
14	รีรัน-แม่โขง	CH7	2.497	1,393,912	16.270	9,083,487
15	ไฟน้าค่าง	CH7	2.393	1,336,094	10.575	5,903,982

Note: เรียงลำดับตามค่าเรตติ้งรวมสูงสุด เฉพาะรายการที่มีความยาวมากกว่า 15 นาที

การจัดอันดับเรตติ้งรายการทั่วประเทศไทย ผู้ชมอายุ 4 ปีขึ้นไป ประจำเดือน มกราคม 2568 แยกตามประเภทช่องทาง

อันดับ	รายการ	ช่องสถานี	รับชมผ่านทีวี				รับชมผ่านสตรีมมิ่ง			
			Ratings (%)	Average Viewer	Reach (%)	Reach	Rating s (%)	Avg. Viewer	Reach (%)	Reach
1	ถ่ายทอดสด วัน 170	CH7	4.260	2,378,557	8.248	4,604,775	0.763	426,030	1.513	844,717
2	ดอกหญ้าป่าคอนกรีต	ONE	4.040	2,255,450	21.576	12,045,851	0.838	467,896	4.489	2,506,174
3	ดวลเพลงชิงทุน	ONE	3.651	2,038,059	22.578	12,604,990	0.758	422,984	4.699	2,623,267
4	คุณพี่เจ้าขา ดิฉันเป็นท่านมิใช่หงส์	CH3	2.677	1,494,538	9.829	5,487,390	0.941	525,227	3.245	1,811,507
5	เพลงพยัคฆ์	CH3	2.818	1,573,416	14.129	7,887,970	0.667	372,247	3.571	1,993,721
6	รีรัน-สร้อยสะบันงา	CH3	2.489	1,389,851	8.130	4,538,647	0.624	348,113	2.678	1,495,112
7	ถ่ายทอดสด วัน ลุมพินี	CH7	2.599	1,451,031	10.725	5,987,718	0.463	258,462	1.864	1,040,882
8	ข่าวภาคค่ำ ช่วงที่ 2	CH7	2.521	1,407,388	21.667	12,096,551	0.334	186,209	4.400	2,456,711
9	ไทยไฟท์ ลีก	CH8	2.456	1,370,897	10.200	5,694,769	0.398	221,936	1.989	1,110,241
10	รีรัน-ทุ่งเสนหา	CH3	2.152	1,201,438	19.360	10,808,547	0.579	323,520	5.706	3,185,480
11	โอม! พระยาไฟ	CH7	2.372	1,324,341	7.015	3,916,126	0.238	132,830	0.741	413,425
12	เพชรตัดเพชร สามสี ซีซั่น 3	WORKPOINT TV	2.050	1,144,742	9.698	5,414,346	0.487	271,771	2.213	1,235,687
13	สุภาพบุรุษ สุดซอย	ONE	2.117	1,182,055	7.677	4,286,243	0.389	217,347	1.540	859,704
14	รีรัน-แม่โขง	CH7	2.279	1,272,096	14.091	7,866,864	0.218	121,816	2.471	1,379,607
15	ไฟน้าค้าง	CH7	2.059	1,149,377	8.897	4,966,897	0.334	186,717	1.784	995,820

ถ่ายทอดสด วัน 170
ช่อง 7 HD
เรตติ้งสูงสุดประจำเดือนมกราคม

Note: เรียงลำดับตามค่าเรตติ้งรวมสูงสุด เฉพาะรายการที่มีความยาวมากกว่า 15 นาที



ADTEB
สมาคมโทรทัศน์และเบ็ดเตล็ด (ประเทศไทย)

Nielsen

Nielsen



5.2 การจัดอันดับเรตติ้งรายการ พื้นที่กรุงเทพมหานครและปริมณฑล ผู้ชมอายุ 4 ปีขึ้นไป ประจำเดือน มกราคม 2568

เมื่อจัดอันดับเรตติ้งรายการผู้ชมในพื้นที่กรุงเทพมหานครและปริมณฑล พบว่า รายการที่ได้รับเรตติ้งรวมสูงสุด คือ รายการศึก 12 ราศี ช่อง 3 HD เรตติ้งรวม 5.013 รองลงมาละครคุณพี่เจ้าขา ดิฉันเป็นห่านมิใช่หงส์ ช่อง 3 HD เรตติ้ง 5.001 และ ถ่ายทอดสด ฟุตบอลอาเซียน แชมเปียนชิพ มิตรชูบิชิ อิเล็กทริก คัพ 2024 (ไทย+เวียดนาม) ช่อง THAIRATH TV เรตติ้ง 4.454

ในช่องทางของผู้ให้บริการสตรีมมิ่ง พบว่า รายการที่ได้รับเรตติ้งรวมสูงสุดอันดับแรก คือ ถ่ายทอดสด ฟุตบอลอาเซียน แชมเปียนชิพ มิตรชูบิชิ อิเล็กทริก คัพ 2024 (ไทย+เวียดนาม) ช่อง THAIRATH TV เรตติ้ง 2.534 รองลงมาคือรายการศึก 12 ราศี และ รายการเรื่องเล่าเสาร์-อาทิตย์ จากช่อง 3 HD

อันดับ	รายการ	ช่องสถานี	เรตติ้งรวมทั้งหมด			
			Ratings (%)	Average Viewer	Reach (%)	Reach
1	ศึก 12 ราศี	CH3	5.013	417,067	15.267	1,270,049
2	คุณพี่เจ้าขา ดิฉันเป็นห่านมิใช่หงส์	CH3	5.001	416,052	15.909	1,323,492
3	ถ่ายทอดสด ฟุตบอลอาเซียน แชมเปียนชิพ มิตรชูบิชิ อิเล็กทริก คัพ 2024 (ไทย+เวียดนาม)	THAIRATH TV	4.454	370,533	11.302	940,222
4	เรื่องเล่าเสาร์-อาทิตย์	CH3	4.403	366,267	25.085	2,086,797
5	เพลงพโยคซ์	CH3	4.236	352,428	17.900	1,489,129
6	3 แซ่บ	CH3	4.131	343,619	14.023	1,166,614
7	รีรัน-สร้อยสะบันงา	CH3	3.894	323,981	11.918	991,492
8	ถ่ายทอดสด วัน 170	CH7	3.855	320,680	7.628	634,591
9	ถ่ายทอดสด ฟุตบอลอาเซียน แชมเปียนชิพ มิตรชูบิชิ อิเล็กทริก คัพ 2024 (เวียดนาม+ไทย)	THAIRATH TV	3.345	278,279	8.584	714,098
10	รีรัน-ทุ่งเสน่หา	CH3	3.262	271,349	27.167	2,259,985
11	ตีท้ายครัว	CH3	3.191	265,431	11.060	920,087
12	โหนกระแส	CH3	3.190	265,379	24.269	2,018,948
13	ก๊าดบาย ตายไม่รู้ตัว	WORKPOINT TV	3.102	258,093	10.080	838,595
14	แม่เลี้ยง	CH3	2.979	247,798	12.675	1,054,449
15	ฮอลลีวูด บล็อกบัสเตอร์: FAST AND FURIOUS PRESENTS:HOBBS AND SHAW	MONO 29 TV	2.930	243,711	8.357	695,238

Note: เรียงลำดับตามค่าเรตติ้งรวมสูงสุด เฉพาะรายการที่มีความยาวมากกว่า 15 นาที

การจัดอันดับเรตติ้งรายการ พื้นที่กรุงเทพมหานครและปริมณฑล ผู้ชมอายุ 4 ปีขึ้นไป ประจำเดือน มกราคม 2568 แยกตามประเภทช่องทาง

อันดับ	รายการ	ช่องสถานี	รับชมผ่านทีวี				รับชมผ่านสตรีมมิ่ง			
			Ratings (%)	Average Viewer	Reach (%)	Reach	Ratings (%)	Avg. Viewer	Reach (%)	Reach
1	ศึก 12 ราศี	CH3	2.552	212,272	9.002	748,908	2.462	204,794	6.413	533,511
2	คุณพี่เจ้าขา ดิฉันเป็นท่านมิใช่หงส์	CH3	3.079	256,154	9.915	824,791	1.922	159,899	6.180	514,073
3	ถ่ายทอดสด ฟุตบอลอาเซียน แชมเปียนชิพ มิตรซูบิซึ อิเล็กทรอนิกส์ คัพ 2024 (ไทย+เวียดนาม)	THAIRATH TV	1.920	159,706	5.231	435,132	2.534	210,827	6.108	508,129
4	เรื่องเล่าเสาร์-อาทิตย์	CH3	2.198	182,864	15.359	1,277,677	2.205	183,404	9.825	817,305
5	เพลงพยับคะม่อม	CH3	3.078	256,056	11.222	933,575	1.158	96,372	6.988	581,303
6	3 แซ่บ	CH3	2.275	189,234	8.635	718,361	1.856	154,385	5.486	456,421
7	ริรัน-สร้อยสะบันงา	CH3	2.788	231,894	7.920	658,854	1.107	92,087	4.404	366,395
8	ถ่ายทอดสด วัน 170	CH7	2.481	206,390	5.236	435,597	1.374	114,290	2.437	202,750
9	ถ่ายทอดสด ฟุตบอลอาเซียน แชมเปียนชิพ มิตรซูบิซึ อิเล็กทรอนิกส์ คัพ 2024 (เวียดนาม+ไทย)	THAIRATH TV	1.882	156,585	4.671	388,543	1.463	121,695	3.913	325,554
10	ริรัน-ทุ่งเสน่หา	CH3	2.314	192,514	17.069	1,420,008	0.948	78,835	11.006	915,607
11	ตีท้ายครัว	CH3	1.762	146,602	6.606	549,537	1.428	118,829	4.552	378,719
12	โหนกระแส	CH3	1.752	145,738	15.363	1,278,061	1.438	119,641	9.631	801,221
13	ก๊าดบาย ตายไม่รู้ตัว	WORKPOINT TV	2.055	170,921	7.014	583,504	1.048	87,172	3.359	279,466
14	แม่เลี้ยง	CH3	1.687	140,331	7.346	611,154	1.292	107,467	5.381	447,676
15	ฮอลดีวูด บล๊อคบัสเตอร์:FAST AND FURIOUS PRESENTS:HOBBS AND SHAW	MONO 29 TV	1.785	148,519	5.102	424,473	1.144	95,192	3.255	270,765

ศึก 12 ราศี

ช่อง 3 HD

ได้รับเรตติ้งสูงสุดในพื้นที่ กรุงเทพฯ



Note: เรียงลำดับตามค่าเรตติ้งรวมสูงสุด เฉพาะรายการที่มีความยาวมากกว่า 15 นาที



ADTEB
สมาคมโทรทัศน์แบบดิจิทัล (ประเทศไทย)

Nielsen

5.3 การจัดอันดับเรตติ้งรายการ พื้นที่ในเขตเทศบาล ผู้ชมอายุ 4 ปีขึ้นไป ประจำเดือน มกราคม 2568



เมื่อจัดอันดับเรตติ้งรายการผู้ชมในพื้นที่ในเขตเทศบาล พบว่ารายการที่ได้รับเรตติ้งสูงสุด คือรายการ **ถ่ายทอดสด วัน 170 ผ่านช่อง 7 HD เรตติ้ง 5.763** รองลงมาคือละครดอกหญ้าป่าคอนกรีต ช่อง ONE เรตติ้ง 4.530 และอันดับ 3 คือละครคุณพี่เจ้าขา ดิฉันเป็นท่านมิใช่หงส์ ช่อง 3 HD เรตติ้งรวม 4.367

ในช่องทางของผู้ให้บริการสตรีมมิ่ง พบว่า รายการที่ได้รับเรตติ้งรวมสูงสุด อันดับแรกคือ **ถ่ายทอดสด ฟุตบอลอาเซียน แชมเปียนชิพ มิตรซูบิชิ อิเล็กทริก คัพ 2024 (ไทย+เวียดนาม) ช่อง THAIRATH TV เรตติ้ง 1.627**

อันดับ	รายการ	ช่องสถานี	เรตติ้งรวมทั้งหมด			
			Ratings (%)	Average Viewer	Reach (%)	Reach
1	ถ่ายทอดสด วัน 170	CH7	5.763	727,751	10.759	1,358,676
2	ดอกหญ้าป่าคอนกรีต	ONE	4.530	572,028	23.684	2,990,834
3	คุณพี่เจ้าขา ดิฉันเป็นท่านมิใช่หงส์	CH3	4.367	551,478	14.980	1,891,666
4	ควงเพลงชิงทุน	ONE	4.328	546,593	25.055	3,163,891
5	ถ่ายทอดสด ฟุตบอลอาเซียน แชมเปียนชิพ มิตรซูบิชิ อิเล็กทริก คัพ 2024 (ไทย+เวียดนาม)	THAIRATH TV	3.488	440,512	10.162	1,283,214
6	ถ่ายทอดสด วัน ลุมพินี	CH7	3.292	415,718	11.917	1,504,905
7	เพลงพโยคัม	CH3	3.247	410,065	16.609	2,097,422
8	เพชรตัดเพชร สามสี ซีซั่น 3	WORKPOINT TV	2.881	363,804	12.117	1,530,074
9	รีรัน-ทุ่งเสน่หา	CH3	2.821	356,232	24.070	3,039,612
10	รีรัน-สร้อยสะบันงา	CH3	2.802	353,804	9.336	1,178,894
11	ถ่ายทอดสด พระราชพิธีสมมงคลพระชนมายุเท่าพระบาทสมเด็จพระพุทธยอดฟ้าฯ	CH3	2.669	337,051	6.113	771,959
12	แม่เลี้ยง	CH3	2.575	325,157	11.110	1,402,947
13	ไมค์ทองคำ สามวัย ครั้งที่ 3 รอบชิงชนะเลิศ	WORKPOINT TV	2.558	323,065	4.516	570,303
14	ฮอลลีวูด บล๊อคบัสเตอร์: FAST AND FURIOUS 9	MONO 29 TV	2.470	311,888	7.525	950,270
15	ข่าวภาคค่ำ ช่วงที่ 2	CH7	2.432	307,139	22.623	2,856,793

Note: เรียงลำดับตามค่าเรตติ้งรวมสูงสุด เฉพาะรายการที่มีความยาวมากกว่า 15 นาที

การจัดอันดับเรตติ้งรายการ พื้นที่ในเขตเทศบาล ผู้ชมอายุ 4 ปีขึ้นไป ประจำเดือน มกราคม 2568 แยกตามประเภทช่องทาง

อันดับ	รายการ	ช่องสถานี	รับชมผ่านทีวี				รับชมผ่านสตรีมมิ่ง			
			Ratings (%)	Average Viewer	Reach (%)	Reach	Ratings (%)	Avg. Viewer	Reach (%)	Reach
1	ถ่ายทอดสด วัน 170	CH7	4.632	584,965	8.782	1,109,046	1.131	142,786	2.055	259,539
2	ดอกหญ้าป่าคอนกรีต	ONE	3.972	501,556	20.366	2,571,861	0.558	70,471	3.688	465,724
3	คุณพี่เจ้าขา ดิฉันเป็นท่านมิใช่หงส์	CH3	3.639	459,560	11.983	1,513,179	0.728	91,918	3.592	453,587
4	ควลเพลงชิงทุน	ONE	3.643	460,030	20.812	2,628,155	0.685	86,563	4.750	599,782
5	ถ่ายทอดสด ฟุตบอลอาเซียน แชมเปียนชิพ มิตรซูชิ อิเล็กทรอนิกส์ คัพ 2024 (ไทย+เวียดนาม)	THAIRATH TV	1.861	234,992	6.421	810,858	1.627	205,520	3.981	502,677
6	ถ่ายทอดสด วัน ลุมพินี	CH7	2.698	340,734	9.824	1,240,548	0.594	74,984	2.415	304,972
7	เพลงพยัคฆ์	CH3	2.673	337,587	13.033	1,645,781	0.574	72,478	3.934	496,795
8	เพชรตัดเพชร สามสี ซีซั่น 3	WORKPOINT TV	2.404	303,582	9.609	1,213,452	0.477	60,223	2.585	326,455
9	รีรัน-ทุ่งเสน่หา	CH3	2.241	282,972	18.384	2,321,474	0.580	73,261	6.088	768,812
10	รีรัน-สร้อยสะบันงา	CH3	2.217	279,921	6.939	876,275	0.585	73,883	2.605	328,957
11	ถ่ายทอดสด พระราชพิธีสมมงคล พระชนมายุเท่าพระบาทสมเด็จพระพุทธยอดฟ้าฯ	CH3	2.124	268,273	4.838	610,948	0.545	68,778	1.379	174,101
12	แม่เลี้ยง	CH3	2.225	280,971	9.030	1,140,307	0.350	44,186	2.462	310,886
13	ไม้คันทองคำ สามวัย ครั้งที่ 3 รอบชิงชนะเลิศ	WORKPOINT TV	2.147	271,095	3.635	459,071	0.412	51,969	0.881	111,232
14	ฮอลลีวูด บล็อกบัสเตอร์: FAST AND FURIOUS 9	MONO 29 TV	1.811	228,732	5.392	680,869	0.659	83,156	2.134	269,444
15	ข่าวภาคค่ำ ช่วงที่ 2	CH7	2.084	263,140	17.942	2,265,742	0.348	43,999	5.118	646,291

ถ่ายทอดสด วัน 170

ช่อง 7 HD

ได้รับเรตติ้งสูงสุดในพื้นที่ในเขตเทศบาล



Note: เรียงลำดับตามค่าเรตติ้งรวมสูงสุด เฉพาะรายการที่มีความยาวมากกว่า 15 นาที



ADTEB
สมาคมโทรทัศน์และบroad (ประเทศไทย)

Nielsen

5.4 การจัดอันดับเรตติ้งรายการ พื้นที่นอกเขตเทศบาล ผู้ชมอายุ 4 ปีขึ้นไป ประจำเดือน มกราคม 2568

รายการที่ได้รับเรตติ้งสูงสุดของผู้ชมเฉพาะพื้นที่นอกเขตเทศบาล พบว่ารายการที่ได้รับเรตติ้งสูงสุด อันดับแรก คือละคร ดอกหญ้าป่าคอนกรีต ช่อง ONE เรตติ้ง 5.613 รองลงมาคือรายการ ถ่ายทอดสด วัน 170 ผ่านช่อง 7 HD เรตติ้งรวม 5.035 และอันดับ 3 คือ รายการเพลงดวลเพลงชิงทุน ช่อง ONE เรตติ้งรวม 4.842

ในขณะเดียวกัน ในช่องทางของผู้ให้บริการสตรีมมิ่ง พบว่า รายการที่ได้รับเรตติ้งรวมสูงสุด อันดับแรกมาจากช่อง ONE เช่นกัน โดยอันดับ 1 คือ ละครดอกหญ้าป่าคอนกรีต เรตติ้ง 0.939 รองลงมาคือ ละครคุณพี่เจ้าขา ดิฉันเป็นท่านมิใช่หงส์ ช่อง 3 HD และรายการเพลงดวลเพลงชิงทุน ช่อง ONE

อันดับ	รายการ	ช่องสถานี	เรตติ้งรวมทั้งหมด			
			Ratings (%)	Average Viewer	Reach (%)	Reach
1	ดอกหญ้าป่าคอนกรีต	ONE	5.613	1,958,067	28.334	9,883,431
2	ถ่ายทอดสด วัน 170	CH7	5.035	1,756,155	9.867	3,441,665
3	ดวลเพลงชิงทุน	ONE	4.842	1,688,817	28.626	9,985,447
4	ไทยไฟท์ ลีค	CH8	3.681	1,283,887	14.116	4,923,785
5	เพลงพยัคฆ์	CH3	3.392	1,183,171	17.751	6,191,829
6	ข่าวภาคค่ำ ช่วงที่ 2	CH7	3.333	1,162,494	28.812	10,050,267
7	โอม! พระยาไฟ	CH7	3.278	1,143,294	9.381	3,272,272
8	ถ่ายทอดสด วัน ลุมพินี	CH7	3.062	1,068,013	13.142	4,584,098
9	รีรัน-สร้อยสะบันงา	CH3	3.039	1,060,179	10.860	3,788,164
10	คุณพี่เจ้าขา ดิฉันเป็นท่านมิใช่หงส์	CH3	3.017	1,052,235	11.244	3,922,095
11	สุภาพบุรุษ สุดซอย	ONE	2.952	1,029,813	10.685	3,727,028
12	รีรัน-แม่โจง	CH7	2.874	1,002,626	17.597	6,138,228
13	ไฟน้ำค้าง	CH7	2.820	983,690	12.001	4,186,232
14	รวมพลคนลูกทุ่งเงินล้าน (ภ.ไทย)	CH7	2.763	963,833	7.994	2,788,525
15	ถ่ายทอดสด พระราชพิธีสมมงคล พระชนมายุเท่าพระบาทสมเด็จพระพุทธยอดฟ้าฯ	ONE	2.679	934,410	6.965	2,429,574

Note: เรียงลำดับตามค่าเรตติ้งรวมสูงสุด เฉพาะรายการที่มีความยาวมากกว่า 15 นาที

การจัดอันดับเรตติ้งรายการ พื้นที่นอกเขตเทศบาล ผู้ชมอายุ 4 ปีขึ้นไป
ประจำเดือน มกราคม 2568 แยกตามประเภทช่องทาง

อันดับ	รายการ	ช่องสถานี	รับชมผ่านทีวี				รับชมผ่านสตรีมมิ่ง			
			Ratings (%)	Average Viewer	Reach (%)	Reach	Ratings (%)	Avg. Viewer	Reach (%)	Reach
1	ดอกหญ้าป่าคอนกรีต	ONE	4.674	1,630,424	24.381	8,504,504	0.939	327,642	4.272	1,490,286
2	ถ่ายทอดสด วัน 170	CH7	4.550	1,587,202	8.773	3,060,132	0.484	168,953	1.096	382,428
3	ควลงเพลงชิงทุน	ONE	4.105	1,432,015	25.304	8,826,565	0.736	256,802	3.716	1,296,045
4	ไทยไฟท์ ลีค	CH8	3.162	1,103,093	12.322	4,298,278	0.518	180,795	1.870	652,276
5	เพลงพียัคซ์	CH3	2.809	979,773	15.219	5,308,614	0.583	203,398	2.625	915,622
6	ข่าวภาคค่ำ ช่วงที่ 2	CH7	3.042	1,061,147	25.224	8,798,488	0.291	101,346	3.831	1,336,225
7	โอม! พระยาไฟ	CH7	3.062	1,068,024	8.929	3,114,551	0.216	75,270	0.482	168,260
8	ถ่ายทอดสด วัน ลุมพินี	CH7	2.768	965,609	11.930	4,161,444	0.294	102,404	1.282	447,075
9	รีรัน-สร้อยสะบันงา	CH3	2.517	878,036	8.611	3,003,519	0.522	182,143	2.293	799,759
10	คุณพี่เจ้าขา ดิฉันเป็นท่านมิใช่หงส์	CH3	2.233	778,824	9.029	3,149,419	0.784	273,411	2.419	843,847
11	สุภาพบุรุษ สุดซอย	ONE	2.526	881,265	9.089	3,170,477	0.426	148,548	1.596	556,551
12	รีรัน-แม่โขง	CH7	2.727	951,372	16.049	5,598,279	0.147	51,255	1.816	633,357
13	ไฟน้ำค้าง	CH7	2.528	881,768	10.482	3,656,181	0.292	101,922	1.605	559,835
14	รวมพลคนลูกทุ่งเงินล้าน (ภ.ไทย)	CH7	2.484	866,368	7.194	2,509,456	0.279	97,465	0.800	279,082
15	ถ่ายทอดสด พระราชพิธีสมมงคล พระชนมายุเท่าพระบาทสมเด็จพระ พุทธยอดฟ้าฯ	ONE	2.324	810,589	5.903	2,059,242	0.355	123,822	1.062	370,333

ดอกหญ้าป่าคอนกรีต
ช่อง ONE
ได้รับเรตติ้งสูงสุดในพื้นที่นอกเขตเทศบาล



Note: เรียงลำดับตามค่าเรตติ้งรวมสูงสุด เฉพาะรายการที่มีความยาวมากกว่า 15 นาที



ADTEB
สมาคมโทรทัศน์ระบบดิจิทัล (ประเทศไทย)

Nielsen

6

การจัดอันดับเรตติ้งแพลตฟอร์มดิจิทัล
ผู้ชมอายุ 4 ปีขึ้นไป



การจัดอันดับเรตติ้งแพลตฟอร์มดิจิทัลทั่วประเทศไทย ผู้ชมอายุ 4 ปีขึ้นไป

เรตติ้งรวมทั้งหมด ทั้งจากผู้ชมที่รับชมผ่านเครื่องเล่นทีวีและผู้ให้บริการสตรีมมิ่ง วัดจากผู้ชมคนไทยทั่วประเทศที่มีอายุมากกว่า 4 ปีขึ้นไปพบว่า ในช่วงเดือนมกราคม 2568 ที่ผ่านมา สำหรับช่องทางดิจิทัล YouTube ยังคงได้รับเรตติ้งเป็นอันดับ 1 อยู่ที่ 2.499 (+5%) รองลงมาคือ TikTok ได้รับเรตติ้ง 1.328 (+8%) และอันดับ 3 คือ Facebook ได้รับเรตติ้ง 1.173 (+19%) โดยแพลตฟอร์มที่มีแนวโน้มการเติบโตสูงสุดคือ Netflix เรตติ้ง 0.083(+34%)

เมื่อแยกดูข้อมูลผู้ชมแยกตามพื้นที่ พบว่าในแต่ละพื้นที่ที่มีความแตกต่างกันเล็กน้อย โดยกลุ่มผู้ชมที่ชมในกรุงเทพฯ และปริมณฑล รับชมผ่าน YouTube มากที่สุด รองลงมาคือ TrueID และ TikTok ส่วนผู้ชมในเขตพื้นที่ในเขตเทศบาลและนอกเขตเทศบาล รับชมผ่าน YouTube, TikTok และ Facebook

ในแง่ของการเข้าถึงเนื้อหารายการผ่าน YouTube พบว่าทั่วประเทศ มีการเข้าถึงทั้งสิ้น 34,338,221 ครั้ง (Reach) ซึ่งลดลง -6% จากเดือนก่อนหน้า

6.1 การจัดอันดับเรตติ้งแพลตฟอร์มดิจิทัลทั่วประเทศไทย ผู้ชมอายุ 4 ปีขึ้นไป ประจำเดือนมกราคม 2568

อันดับ	ช่องสถานี	Ratings (%)	Average Viewer	Reach (%)	Reach
1	Youtube	2.499	1,395,286	61.506	34,338,221
2	Tiktok	1.328	741,237	51.832	28,937,137
3	Facebook	1.173	655,045	54.22	30,270,499
4	TrueID	0.64	357,501	22.6	12,617,163
5	AIS Play	0.434	242,363	11.082	6,187,090
6	Other Streaming	0.314	175,510	51.294	28,636,951
7	3BB Giga TV	0.15	83,744	6.989	3,901,872
8	Netflix	0.111	62,110	10.384	5,797,055
9	We TV	0.024	13,334	5.208	2,907,380
10	x	0.02	11,311	7.426	4,146,081
11	MONOMAX	0.016	8,826	2.378	1,327,502
12	Disney+ hotstar	0.007	4,081	1.402	782,871
13	CH3 Player	0.007	3,766	0.772	431,227
14	IQIYI	0.004	2,317	3.344	1,866,718
15	Apple TV	0.003	1,877	8.008	4,470,547
16	VIU	0.003	1,417	1.423	794,379
17	CH7 Player	0.002	1,201	0.598	333,724
18	ONED Player	0.002	1,073	0.189	105,511
19	MCOT Player	0.001	691	0.359	200,458
20	Thairath Player	0.001	406	4.107	2,292,887

6.2 การจัดอันดับเรตติ้งแพลตฟอร์มดิจิทัล พื้นที่กรุงเทพฯ และ ปริมณฑล ผู้ชมอายุ 4 ปีขึ้นไป ประจำเดือนมกราคม 2568

อันดับ	ช่องสถานี	Ratings (%)	Average Viewer	Reach (%)	Reach
1	Youtube	3.450	286,968	73.687	6,130,029
2	TrueID	1.537	127,838	41.335	3,438,669
3	Tiktok	1.416	117,788	59.006	4,908,744
4	Facebook	1.146	95,338	63.148	5,253,309
5	AIS Play	1.100	91,501	23.761	1,976,659
6	Other Streaming	0.559	46,524	61.637	5,127,599
7	Netflix	0.209	17,424	21.605	1,797,356
8	3BB Giga TV	0.132	10,940	9.154	761,505
9	x	0.061	5,074	12.564	1,045,197
10	We TV	0.050	4,193	6.783	564,292
11	MONOMAX	0.019	1,557	2.897	240,981
12	Disney+ hotstar	0.007	600	1.445	120,250
13	VIU	0.006	466	1.399	116,393
14	Apple TV	0.005	449	12.689	1,055,579
15	IQIYI	0.005	425	5.105	424,694
16	MCOT Player	0.003	242	0.902	75,053
17	Primevideo	0.002	207	1.481	123,203
18	CH3 Player	0.002	159	0.245	20,368
19	Loox TV	0.001	62	0.294	24,490
20	Thairath Player	0.001	51	6.149	511,526

6.3 การจัดอันดับเรตติ้งแพลตฟอร์มดิจิทัล พื้นที่ในเขตเทศบาล ผู้ชมอายุ 4 ปีขึ้นไป ประจำเดือนมกราคม 2568

อันดับ	ช่องสถานี	Ratings (%)	Average Viewer	Reach (%)	Reach
1	Youtube	3.065	387,026	67.239	8,490,916
2	Tiktok	1.441	182,021	54.619	6,897,258
3	Facebook	1.216	153,496	58.602	7,400,292
4	TrueID	0.914	115,388	26.346	3,327,031
5	AIS Play	0.494	62,378	12.056	1,522,423
6	Other Streaming	0.337	42,576	57.785	7,297,125
7	Netflix	0.169	21,320	11.442	1,444,948
8	3BB Giga TV	0.142	17,906	7.317	923,928
9	We TV	0.037	4,706	6.255	789,931
10	MONOMAX	0.030	3,845	3.013	380,491
11	Disney+ hotstar	0.018	2,312	2.118	267,440
12	x	0.017	2,154	7.410	935,795
13	CH3 Player	0.008	1,009	0.841	106,240
14	Apple TV	0.005	678	9.921	1,252,838
15	IQIYI	0.004	530	2.618	330,646
16	VIU	0.003	377	1.358	171,448
17	CH7 Player	0.002	254	0.874	110,400
18	Thairath Player	0.001	186	5.570	703,348
19	MAX	0.001	127	0.280	35,365
20	Mono 29 Player	0.001	88	0.051	6,425

6.4 การจัดอันดับเรตติ้งแพลตฟอร์มดิจิทัล พื้นที่นอกเขตเทศบาล ผู้ชมอายุ 4 ปีขึ้นไป ประจำเดือนมกราคม 2568

อันดับ	ช่องสถานี	Ratings (%)	Average Viewer	Reach (%)	Reach
1	Youtube	2.068	721,291	56.526	19,717,276
2	Tiktok	1.265	441,428	49.112	17,131,135
3	Facebook	1.165	406,210	50.504	17,616,898
4	TrueID	0.328	114,275	16.775	5,851,463
5	AIS Play	0.254	88,485	7.706	2,688,008
6	Other Streaming	0.248	86,410	46.477	16,212,227
7	3BB Giga TV	0.157	54,898	6.354	2,216,439
8	Netflix	0.067	23,366	7.324	2,554,750
9	We TV	0.013	4,435	4.453	1,553,157
10	x	0.012	4,084	6.207	2,165,089
11	MONOMAX	0.010	3,424	2.024	706,030
12	CH3 Player	0.007	2,598	0.873	304,620
13	IQIYI	0.004	1,363	3.186	1,111,378
14	Disney+ hotstar	0.003	1,169	1.133	395,181
15	ONED Player	0.003	1,059	0.288	100,327
16	CH7 Player	0.003	943	0.594	207,238
17	Apple TV	0.002	750	6.198	2,162,130
18	VIU	0.002	574	1.452	506,539
19	MCOT Player	0.001	421	0.300	104,588
20	CH8 Player	0.001	380	0.056	19,409

