



รายงานข้อมูล การวัดเรตติ้งข้ามแพลตฟอร์ม (Cross-Platform Ratings)

ประจำเดือน มกราคม 2567

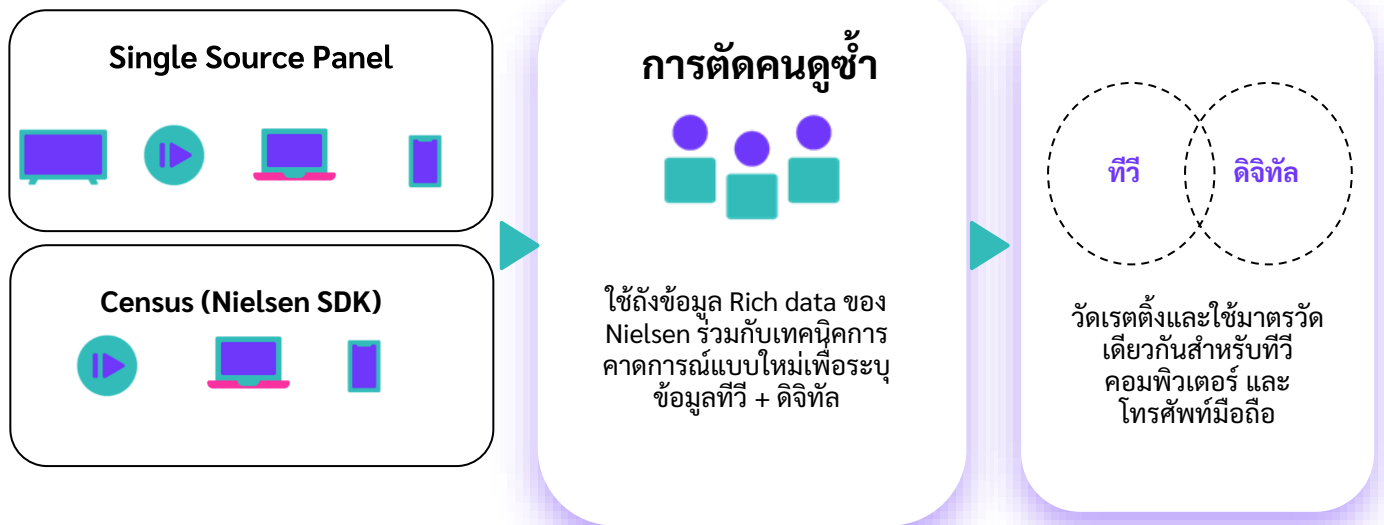


สะท้อนภาพผู้ชมในทุกรูปแบบการรับชมด้วย

การวัดเรตติ้งข้ามแพลตฟอร์ม

เนื่องจากพฤติกรรมของผู้บริโภคในสังคมยุคดิจิทัลปัจจุบัน มีแนวโน้มเปลี่ยนแปลงไปอย่างรวดเร็ว ผู้บริโภค สามารถเลือกรับชมเนื้อหารายการผ่านแพลตฟอร์มที่หลากหลายขึ้น โดยใช้อุปกรณ์อื่นๆ นอกเหนือจากโทรทัศน์ ไม่ว่าจะเป็นการรับชมผ่านทางโทรศัพท์มือถือ คอมพิวเตอร์ แท็บเล็ต ดังนั้น เพื่อให้ได้ข้อมูลเรตติ้งที่เที่ยงตรงและครอบคลุมความต้องการจากหลากหลายช่องทาง เพื่อสามารถนำข้อมูลไปใช้อย่างมีประสิทธิภาพ การวัดเรตติ้งข้ามแพลตฟอร์มที่สามารถสำรวจระดับความนิยมการรับชมช่องรายการโทรทัศน์ของผู้บริโภคจากแพลตฟอร์มแบบ Multi-Screen จึงมีความจำเป็นอย่างยิ่งสำหรับอุตสาหกรรมโทรทัศน์ทุกภาคส่วน โดยข้อมูลเรตติ้งที่ได้จากการสำรวจ สามารถนำมาใช้เป็นตัวอ้างอิงที่เที่ยงตรงและเป็นที่ยอมรับ เนื่องจากเป็นตัวสะท้อนพฤติกรรมและความต้องการของผู้บริโภคอย่างแท้จริงและครอบคลุมสามารถนำไปใช้เพื่อพัฒนาเนื้อหารายการให้ตรงกับความต้องการของผู้บริโภคมากยิ่งขึ้น โดยสามารถใช้ข้อมูลเรตติ้งดังกล่าว เป็นเครื่องมือในการประกอบธุรกิจ เพื่อวางกลยุทธ์สำหรับการเติบโตต่อไปในอนาคต และนำไปใช้ในการวางแผนสื่อโฆษณาได้เช่นกัน

วิธีการทำงาน



ประโยชน์ของการวัดเรตติ้งข้ามแพลตฟอร์ม

- การสร้างความเข้าใจเกี่ยวกับพฤติกรรมผู้รับชม เข้าใจถึงพฤติกรรมการรับชมในแพลตฟอร์มโทรทัศน์และดิจิทัลอาทิเช่น สถานที่ และช่องรายการที่รับชม เป็นต้น เพื่อกำหนดรูปแบบการสื่อสารขององค์กรให้ดียิ่งขึ้น และให้ผู้ผลิตพัฒนาเนื้อหารายการที่มีคุณภาพ ตอบสนองความต้องการของผู้ชม
- การสร้างความเข้าใจเกี่ยวกับอุตสาหกรรมโทรทัศน์ดิจิทัล เจ้าของสินค้า และมีเดียเอเจนซี (Media Agency) หรือผู้วางแผนสื่อโฆษณา
 - ทำความเข้าใจเกี่ยวกับพฤติกรรมและข้อมูลการรับชมโทรทัศน์ของประชาชนบนแพลตฟอร์มที่ต่างกันทั้งโทรทัศน์และดิจิทัล
 - ชีวัดเนื้อหาของช่องรายการของผู้ให้บริการโทรทัศน์ที่ได้รับความนิยมสูงสุดสำหรับผู้ชมแต่ละกลุ่ม
- เป็นแหล่งที่มาของข้อมูลที่น่าเชื่อถือ
 - ข้อมูลนี้สามารถนำไปต่อยอดและใช้ในการวิจัยทางวิชาการโดยสถาบันการศึกษา
 - เป็นเครื่องชี้วัดการวัดผลข้อมูลผู้ชมที่ได้รับมาตรฐานและความเชื่อถือในระดับสากล

คำนิยามและศัพท์

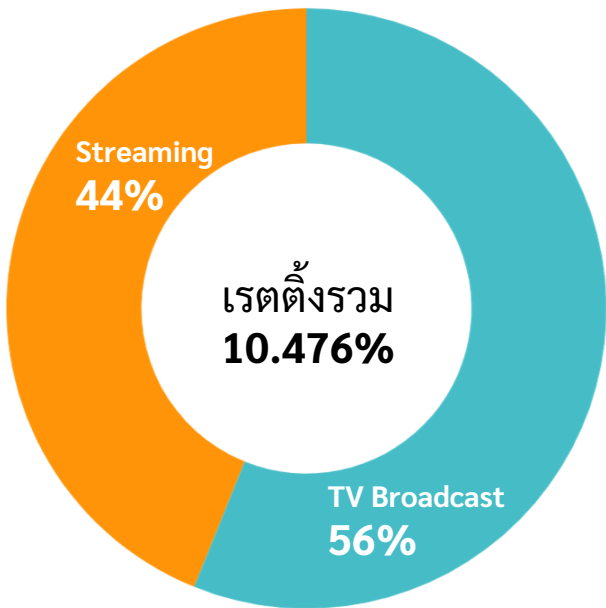
- **Rating %** คือ เปอร์เซ็นต์ของประชากรที่กำลังรับชมโทรทัศน์ ณ ขณะนั้น 1 เรตติ้งเท่ากับ 1 เปอร์เซ็นต์ของกลุ่มประชากรที่ทำการสำรวจ
- **Average Viewer** คือ จำนวนคนโดยเฉลี่ยที่ดูรายการหรือช่องใดช่องหนึ่งในช่วงเวลา 1 นาที
- **Reach %** คือ เปอร์เซ็นต์ของคนที่เข้าถึงรายการหรือช่องใดช่องหนึ่ง
- **Reach** คือ จำนวนของคนเข้าถึงรายการหรือช่องใดช่องหนึ่ง

สารบัญ

ภาพรวมเรตติ้งข้ามแพลตฟอร์ม ประจำเดือน มกราคม 2567	5
1. การจัดอันดับเรตติ้งช่องสถานี (4ปีขึ้นไป)	6
2. การจัดอันดับเรตติ้งช่องสถานี พื้นที่กรุงเทพฯ (4ปีขึ้นไป)	9
3. การจัดอันดับเรตติ้งช่องสถานีพื้นที่ในเขตเทศบาล (4ปีขึ้นไป)	12
4. การจัดอันดับเรตติ้งช่องสถานีพื้นที่นอกเขตเทศบาล (4ปีขึ้นไป)	15
5. รายการที่ได้รับเรตติ้งสูงสุด (4ปีขึ้นไป)	18
6. การจัดอันดับเรตติ้งแพลตฟอร์มดิจิทัล (4ปีขึ้นไป)	27

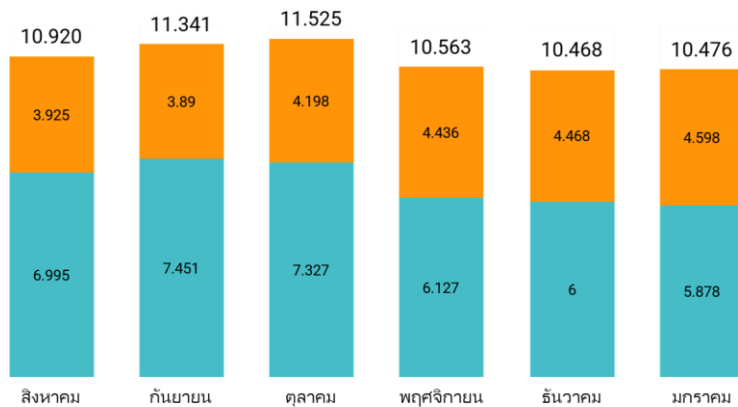


ภาพรวมเรตติ้งข้ามแพลตฟอร์ม ประจำเดือน มกราคม 2567



เรตติ้งข้ามแพลตฟอร์ม ประจำเดือนมกราคม 2567 วัดจากผู้ชมคนไทยทั่วประเทศที่มีอายุ 4 ปีขึ้นไป (61.5 ล้านคน) ซึ่งได้รับเรตติ้งรวมทั้งหมด 10.476% โดยเรตติ้งหลักมาจากผู้ชมที่รับชมผ่านเครื่องเล่นทีวี (TV Broadcast) เท่ากับ 5.878% หรือคิดเป็น 56% และผู้ชมที่รับชมผ่านช่องทางสตรีมมิง (Streaming) เท่ากับ 4.598% หรือคิดเป็น 44%

เรตติ้งข้ามแพลตฟอร์มในเดือนมกราคม เพิ่มขึ้นจากเดือนธันวาคม 2566 +0.08% โดยเมื่อแยกดูตามประเภทช่องทาง พบว่าการรับชมผ่านเครื่องเล่นทีวี -2.03% ส่วนในช่องทางผู้ให้บริการสตรีมมิงได้รับเรตติ้งโดยรวมเพิ่มขึ้น +2.91% โดยในแง่ของการเข้าถึง (Reach) พบว่าในเดือนนี้มีจำนวนการเข้าถึงรวมทั้งสิ้น 53,239,842 ครั้ง หรือลดลง -6.61%



เรตติ้งแพลตฟอร์มดิจิทัลทั่วประเทศ ประจำเดือน มกราคม 2567

Rank	Platform	Rating %	Reach
1	Youtube	1.632	28.24M
2	Tiktok	0.691	21.09M
3	Facebook	0.564	22.51M
4	TrueID	0.504	10.44M
5	AIS Play	0.421	5.72M
6	Other Streaming	0.297	23.29M
7	3BB Giga TV	0.128	3.84M
8	Netflix	0.050	3.71M
9	We TV	0.017	2.42M
10	Twitter	0.015	3.37M

1

การจัดอันดับเรตติ้งช่องสถานี
ผู้ชมอายุ 4 ปีขึ้นไป

การจัดอันดับเรตติ้งรวมทั้งหมดทั่วประเทศ ผู้ชมอายุ 4 ปีขึ้นไป เดือนมกราคม 2567



เรตติ้งรวมทั้งหมดของผู้ชมจากช่องสถานี ทั้งจากผู้ชมที่รับชมผ่านเครื่องเล่นทีวีและผู้ให้บริการสตรีมมิ่ง วัตจากผู้ชมคนไทยทั่วประเทศที่มีอายุมากกว่า 4 ปีขึ้นไป โดยสถานีโทรทัศน์ช่อง 7 HD เป็นสถานีโทรทัศน์ที่ได้รับความนิยมสูงสุด ได้รับเรตติ้งรวมทั้งหมดอยู่ที่ 1.112 ในขณะที่อันดับที่ 2 คือ ช่อง 3 HD ได้รับเรตติ้ง อยู่ที่ 1.023 และอันดับที่ 3 คือช่อง MONO 29 TV เรตติ้ง 0.695

เมื่อจำแนกรายวัน พบว่าวันที่ได้รับเรตติ้งสูงสุดคือ วันที่ 28 มกราคม ได้รับเรตติ้งรวม 11.437 ซึ่งตรงกับวันอาทิตย์ เป็นปกติที่วันหยุดสุดสัปดาห์จะได้ได้รับเรตติ้งโดยรวมสูง และวันดังกล่าวมีรายการ เพชรตัดเพชร สามสี ซีซั่น 2 จากช่อง Workpoint TV

อันดับ	ช่องสถานี	ประเภท	Ratings (%)	Average Viewer	Reach (%)	Reach
1	CH7	Variety HD	1.112	640,817	62.204	35,855,786
2	CH3	Variety HD	1.023	589,645	61.699	35,564,593
3	MONO 29 TV	Variety SD	0.695	400,432	48.659	28,048,109
4	ONE	Variety HD	0.646	372,325	52.355	30,178,601
5	THAIRATH TV	Variety HD	0.585	337,306	52.384	30,195,317
6	WORKPOINT TV	Variety SD	0.548	316,107	44.696	25,763,695
7	AMARIN TV HD	Variety HD	0.434	250,072	49.183	28,349,920
8	CH8	Variety SD	0.331	190,813	40.704	23,462,877
9	TRUE4U	Variety SD	0.217	124,894	37.764	21,768,078
10	PPTV HD	Variety HD	0.215	123,949	38.910	22,428,649
11	NATION TV	News TV	0.145	83,864	25.676	14,800,020
12	MCOT HD	Variety HD	0.131	75,577	41.379	23,851,529
13	GMM25	Variety SD	0.109	62,698	35.650	20,549,598
14	THAIPBS	Public	0.087	50,237	20.557	11,849,532
15	Top News-JKN 18	News TV	0.063	36,233	14.914	8,596,862
16	TNN24	News TV	0.032	18,516	10.883	6,272,912
17	NBT	Public	0.026	14,864	16.267	9,376,800
18	CH5	Public	0.020	11,653	13.868	7,993,948
19	T SPORTS 7	Public	0.018	10,260	12.527	7,221,042
20	TPTV	Public	0.005	2,617	7.342	4,232,123

การจัดอันดับเรตติ้งรวมทั้งหมดทั่วประเทศ แยกตามประเภทช่องทาง ผู้ชมอายุ 4 ปีขึ้นไป เดือนมกราคม 2567



X



เมื่อแยกดูช่องทางของการรับชมผ่านเครื่องเล่นทีวี พบว่า เรตติ้งมีความคล้ายคลึงกับเรตติ้งรวมทั้งหมด โดยสถานีโทรทัศน์ช่อง 7 HD เป็นสถานีโทรทัศน์ที่ได้รับเรตติ้งสูงสุด รองลงมาคือ ช่อง 3 HD และอันดับที่ 3 คือ ช่อง MONO 29 TV

ในขณะเดียวกัน ในช่องทางของผู้ให้บริการสตรีมมิ่ง มีความคล้ายคลึงกับเรตติ้งรวมทั้งหมด โดยสถานีโทรทัศน์ช่อง 3 HD ยังเป็นสถานีโทรทัศน์ที่ได้รับความนิยมสูงสุดในหมู่ผู้ชมที่รับชมผ่านสตรีมมิ่ง เรตติ้ง 0.236 รองลงมาคือ ช่อง 7 HD และช่อง MONO 29 TV

อันดับ	ช่องสถานี	ประเภท	รับชมผ่านทีวี				รับชมผ่านสตรีมมิ่ง			
			Ratings (%)	Average Viewer	Reach (%)	Reach	Ratings (%)	Average Viewer	Reach (%)	Reach
1	CH7	Variety HD	0.964	555,886	53.354	30,754,219	0.147	84,931	10.809	6,230,510
2	CH3	Variety HD	0.787	453,569	51.258	29,546,131	0.236	136,076	12.884	7,426,665
3	MONO 29 TV	Variety SD	0.582	335,384	41.829	24,111,003	0.113	65,048	8.763	5,050,889
4	ONE	Variety HD	0.555	319,962	44.843	25,848,228	0.091	52,363	9.229	5,319,686
5	THAIRATH TV	Variety HD	0.499	287,893	45.130	26,013,717	0.086	49,412	8.995	5,184,868
6	WORKPOINT TV	Variety SD	0.456	262,799	37.448	21,585,847	0.092	53,308	8.306	4,788,015
7	AMARIN TV HD	Variety HD	0.366	211,225	41.987	24,201,983	0.067	38,847	8.537	4,920,727
8	CH8	Variety SD	0.289	166,466	34.715	20,010,370	0.042	24,347	6.836	3,940,420
9	TRUE4U	Variety SD	0.193	111,138	32.539	18,755,964	0.024	13,757	5.928	3,417,242
10	PPTV HD	Variety HD	0.179	103,459	33.417	19,262,307	0.036	20,490	6.721	3,873,841
11	NATION TV	News TV	0.130	74,691	22.465	12,949,413	0.016	9,173	3.604	2,077,372
12	MCOT HD	Variety HD	0.116	67,150	35.974	20,736,346	0.015	8,427	6.270	3,614,339
13	GMM25	Variety SD	0.090	51,783	30.348	17,493,465	0.019	10,915	5.872	3,385,002
14	THAIPBS	Public	0.070	40,597	17.290	9,966,453	0.017	9,640	3.701	2,133,548
15	Top News-JKN 18	News TV	0.047	27,332	12.671	7,303,798	0.015	8,901	2.479	1,428,889
16	TNN24	News TV	0.028	16,290	9.183	5,293,057	0.004	2,226	1.906	1,098,401
17	NBT	Public	0.022	12,621	14.015	8,078,673	0.004	2,243	2.440	1,406,505
18	CH5	Public	0.018	10,281	12.019	6,928,261	0.002	1,372	2.010	1,158,548
19	T SPORTS 7	Public	0.016	9,065	10.525	6,066,915	0.002	1,194	2.087	1,203,120
20	TPTV	Public	0.004	2,366	6.434	3,708,577	0.000	251	0.938	540,797

2

การจัดอันดับเรตติ้งช่องสถานี
ผู้ชมอายุ 4 ปีขึ้นไป
พื้นที่กรุงเทพฯ และปริมณฑล

การจัดอันดับเรตติ้งรายการสดพื้นที่กรุงเทพฯ และปริมณฑล ผู้ชมอายุ 4 ปีขึ้นไป แยกตามประเภทช่องทาง เดือนมกราคม 2567

เรตติ้งรวมทั้งหมดพื้นที่กรุงเทพมหานครและปริมณฑล พบว่าสถานีโทรทัศน์ช่อง 3 HD ยังคงเป็นสถานีโทรทัศน์ที่ได้รับความนิยมสูงสุด โดยเรตติ้งอยู่ที่ 2.107 รองลงมาคือช่อง 7 HD ได้รับเรตติ้งรวม 0.963 และอันดับ 3 คือ ช่อง MONO 29 เป็นอันดับ 3 ได้รับเรตติ้งรวม 0.952

เมื่อจำแนกรายวัน พบว่าวันที่ได้รับเรตติ้งสูงสุดคือวันที่ 24 มกราคม ซึ่งเป็นวันที่มีละครรักท่วมทุ่ง ผ่านช่อง 3 HD

อันดับ	ช่องสถานี	ประเภท	Ratings (%)	Average Viewer	Reach (%)	Reach
1	CH3	Variety HD	2.107	175,491	72.452	6,033,079
2	CH7	Variety HD	0.963	80,203	59.370	4,943,771
3	MONO 29 TV	Variety SD	0.952	79,283	54.506	4,538,717
4	THAIRATH TV	Variety HD	0.886	73,808	56.218	4,681,289
5	ONE	Variety HD	0.761	63,399	55.012	4,580,860
6	WORKPOINT TV	Variety SD	0.735	61,197	50.540	4,208,434
7	AMARIN TV HD	Variety HD	0.575	47,885	51.943	4,325,297
8	CH8	Variety SD	0.471	39,224	45.885	3,820,825
9	PPTV HD	Variety HD	0.285	23,771	40.687	3,387,974
10	MCOT HD	Variety HD	0.241	20,048	48.732	4,057,890
11	TRUE4U	Variety SD	0.239	19,895	42.697	3,555,368
12	GMM25	Variety SD	0.190	15,842	40.745	3,392,847
13	NATION TV	News TV	0.158	13,133	28.511	2,374,130
14	THAIPBS	Public	0.156	12,971	26.115	2,174,619
15	Top News-JKN 18	News TV	0.116	9,681	20.551	1,711,261
16	TNN24	News TV	0.102	8,458	15.772	1,313,294
17	NBT	Public	0.034	2,803	20.120	1,675,405
18	T SPORTS 7	Public	0.029	2,440	16.459	1,370,578
19	CH5	Public	0.028	2,343	15.421	1,284,123
20	TPTV	Public	0.005	428	10.761	896,041

การจัดอันดับเรตติ้งรายการสดพื้นที่กรุงเทพฯ และปริมณฑล ผู้ชมอายุ 4 ปีขึ้นไป แยกตามประเภทช่องทาง เดือนมกราคม 2567



X



เมื่อแยกดูช่องทางของการรับชมผ่านเครื่องเล่นทีวี พบว่า สถานีโทรทัศน์ช่อง 3 HD เป็นสถานีโทรทัศน์ที่ได้รับเรตติ้งสูงสุด รองลงมาคือ ช่อง 7 HD และช่อง MONO 29 TV

ในขณะเดียวกันในช่องทางของผู้ให้บริการสตรีมมิ่ง พบว่ามีความคล้ายคลึงกัน โดยสถานีโทรทัศน์ช่อง 3 HD ยังคงเป็นสถานีโทรทัศน์ที่ได้รับเรตติ้งสูงสุด เรตติ้ง 0.706 รองลงมาคือ ช่อง 7 HD และ ช่อง MONO 29 TV

อันดับ	ช่องสถานี	ประเภท	รับชมผ่านทีวี				รับชมผ่านสตรีมมิ่ง			
			Ratings (%)	Average Viewer	Reach (%)	Reach	Ratings (%)	Average Viewer	Reach (%)	Reach
1	CH3	Variety HD	1.401	116,669	51.594	4,296,204	0.706	58,822	27.664	2,303,573
2	CH7	Variety HD	0.664	55,301	42.114	3,506,804	0.299	24,902	21.414	1,783,181
3	MONO 29 TV	Variety SD	0.658	54,797	38.769	3,228,281	0.294	24,486	20.048	1,669,370
4	THAIRATH TV	Variety HD	0.645	53,675	41.548	3,459,675	0.242	20,133	19.180	1,597,131
5	ONE	Variety HD	0.568	47,325	39.833	3,316,927	0.193	16,074	19.255	1,603,367
6	WORKPOINT TV	Variety SD	0.534	44,426	36.304	3,023,055	0.201	16,771	17.091	1,423,175
7	AMARIN TV HD	Variety HD	0.404	33,676	36.964	3,078,010	0.171	14,209	17.817	1,483,606
8	CH8	Variety SD	0.380	31,643	32.846	2,735,101	0.091	7,582	15.243	1,269,249
9	PPTV HD	Variety HD	0.211	17,596	29.610	2,465,595	0.074	6,175	13.482	1,122,627
10	MCOT HD	Variety HD	0.181	15,106	34.784	2,896,478	0.059	4,942	16.304	1,357,662
11	TRUE4U	Variety SD	0.172	14,288	30.842	2,568,247	0.067	5,607	14.388	1,198,074
12	GMM25	Variety SD	0.142	11,836	29.325	2,441,922	0.048	4,005	12.706	1,058,000
13	NATION TV	News TV	0.132	11,014	21.754	1,811,489	0.025	2,119	7.490	623,696
14	THAIPBS	Public	0.094	7,845	18.791	1,564,761	0.062	5,126	8.192	682,158
15	Top News-JKN 18	News TV	0.086	7,151	15.518	1,292,175	0.030	2,530	5.697	474,409
16	TNN24	News TV	0.094	7,817	12.377	1,030,660	0.008	641	3.652	304,080
17	NBT	Public	0.024	2,014	15.741	1,310,734	0.009	789	4.504	375,082
18	T SPORTS 7	Public	0.022	1,869	11.532	960,256	0.007	572	5.008	417,054
19	CH5	Public	0.018	1,530	11.713	975,340	0.010	813	4.196	349,372
20	TPTV	Public	0.005	379	8.700	724,464	0.001	49	2.060	171,577

3

การจัดอันดับเรตติ้งรายการสด
ผู้ชมอายุ 4 ปีขึ้นไป
พื้นที่ในเขตเทศบาล

การจัดอันดับเรตติ้งรายการสดพื้นที่ในเขตเทศบาล ผู้ชมอายุ 4 ปีขึ้นไป เดือนมกราคม 2567

เรตติ้งรวมทั้งหมดพื้นที่ในเขตเทศบาล พบว่าสถานีโทรทัศน์ช่อง 3 HD ได้รับความนิยมาจากผู้ชมในเขตเทศบาลสูงสุด ได้รับเรตติ้งอยู่ที่ 1.265 ในขณะที่อันดับที่ 2 คือ ช่อง 7 HD เรตติ้ง 1.050 และอันดับที่ 3 คือช่อง MONO 29 TV เรตติ้ง 0.837

เมื่อจำแนกรายวัน พบว่าวันที่ได้รับเรตติ้งสูงที่สุด คือวันที่ 17 มกราคม ซึ่งเป็นวันที่มีละครليهมอลำ ผ่านช่อง ONE

อันดับ	ช่องสถานี	ประเภท	Ratings (%)	Average Viewer	Reach (%)	Reach
1	CH3	Variety HD	1.265	163,933	65.295	8,462,901
2	CH7	Variety HD	1.050	136,040	62.391	8,086,470
3	MONO 29 TV	Variety SD	0.837	108,438	51.723	6,703,835
4	THAIRATH TV	Variety HD	0.795	103,084	56.756	7,356,167
5	WORKPOINT TV	Variety SD	0.777	100,672	47.457	6,150,870
6	ONE	Variety HD	0.757	98,099	53.005	6,870,002
7	AMARIN TV HD	Variety HD	0.559	72,399	51.926	6,730,134
8	CH8	Variety SD	0.387	50,136	43.272	5,608,528
9	PPTV HD	Variety HD	0.273	35,405	42.272	5,478,901
10	TRUE4U	Variety SD	0.235	30,465	38.725	5,019,141
11	MCOT HD	Variety HD	0.200	25,863	44.262	5,736,841
12	NATION TV	News TV	0.152	19,735	25.902	3,357,138
13	GMM25	Variety SD	0.140	18,093	38.059	4,932,805
14	THAIPBS	Public	0.112	14,499	21.315	2,762,634
15	Top News-JKN 18	News TV	0.112	14,488	17.836	2,311,689
16	TNN24	News TV	0.042	5,397	12.182	1,578,941
17	NBT	Public	0.033	4,332	16.548	2,144,835
18	CH5	Public	0.026	3,347	14.449	1,872,733
19	T SPORTS 7	Public	0.023	2,932	12.342	1,599,674
20	TPTV	Public	0.007	854	7.978	1,034,076

การจัดอันดับเรตติ้งรายการสดพื้นที่ในเขตเทศบาลผู้ชมอายุ 4 ปีขึ้นไป แยกตามประเภทช่องทาง เดือนมกราคม 2567



X



เมื่อแยกดูช่องทางของการรับชมผ่านเครื่องเล่นทีวี พบว่า เรตติ้งมีความความคลึงกับเรตติ้งรวมทั้งหมด โดยสถานีโทรทัศน์ช่อง 3 HD เป็นสถานีโทรทัศน์ที่ได้รับเรตติ้งสูงสุด รองลงมาคือ ช่อง 7 HD และ ช่อง MONO 29 TV

ในขณะเดียวกัน ในช่องทางของผู้ให้บริการสตรีมมิ่ง พบว่าช่อง 3 HD เป็นช่องทางที่ได้รับเรตติ้งสูงสุดจากผู้ชมที่ชมผ่านสตรีมมิ่ง ได้รับเรตติ้ง 0.217 รองลงมาคือ ช่อง MONO 29 TV และ ช่อง THAIRATH TV

อันดับ	ช่องสถานี	ประเภท	รับชมผ่านทีวี				รับชมผ่านสตรีมมิ่ง			
			Ratings (%)	Average Viewer	Reach (%)	Reach	Ratings (%)	Average Viewer	Reach (%)	Reach
1	CH3	Variety HD	1.048	135,807	51.988	6,738,203	0.217	28,127	16.549	2,144,936
2	CH7	Variety HD	0.920	119,210	51.561	6,682,782	0.130	16,829	13.347	1,729,845
3	MONO 29 TV	Variety SD	0.679	88,027	42.445	5,501,306	0.157	20,411	12.384	1,605,147
4	THAIRATH TV	Variety HD	0.661	85,642	45.762	5,931,238	0.135	17,442	13.305	1,724,503
5	WORKPOINT TV	Variety SD	0.654	84,772	37.535	4,864,950	0.123	15,899	11.236	1,456,259
6	ONE	Variety HD	0.634	82,178	43.538	5,642,956	0.123	15,921	12.395	1,606,521
7	AMARIN TV HD	Variety HD	0.477	61,784	42.511	5,509,862	0.082	10,615	11.326	1,467,951
8	CH8	Variety SD	0.336	43,577	35.782	4,637,695	0.051	6,559	8.694	1,126,823
9	PPTV HD	Variety HD	0.202	26,145	34.521	4,474,218	0.071	9,260	9.684	1,255,201
10	TRUE4U	Variety SD	0.200	25,915	31.702	4,108,865	0.035	4,550	8.132	1,053,982
11	MCOT HD	Variety HD	0.184	23,905	37.143	4,814,158	0.015	1,958	8.280	1,073,213
12	NATION TV	News TV	0.139	18,018	22.321	2,893,051	0.013	1,717	4.121	534,146
13	GMM25	Variety SD	0.116	15,084	30.937	4,009,683	0.023	3,010	8.252	1,069,494
14	THAIPBS	Public	0.090	11,655	17.192	2,228,241	0.022	2,844	4.912	636,633
15	Top News-JKN 18	News TV	0.081	10,503	14.985	1,942,174	0.031	3,984	3.417	442,874
16	TNN24	News TV	0.032	4,093	10.180	1,319,452	0.010	1,304	2.292	297,057
17	NBT	Public	0.031	4,044	12.973	1,681,382	0.002	288	3.725	482,786
18	CH5	Public	0.025	3,182	12.254	1,588,289	0.001	166	2.335	302,593
19	T SPORTS 7	Public	0.021	2,663	9.939	1,288,200	0.002	269	2.464	319,416
20	TPTV	Public	0.005	679	6.524	845,628	0.001	175	1.587	205,698

4

การจัดอันดับเรตติ้งช่องสถานี
ผู้ชมอายุ 4 ปีขึ้นไป
พื้นที่นอกเขตเทศบาล

การจัดอันดับเรตติ้งรายการสดพื้นที่นอกเขตเทศบาล ผู้ชมอายุ 4 ปีขึ้นไป เดือนมกราคม 2567



เรตติ้งรวมทั้งหมดพื้นที่นอกเขตเทศบาล พบว่า สถานีโทรทัศน์ช่อง 7 HD ยังคงเป็นสถานีโทรทัศน์ที่ได้รับความนิยมสูงสุด เรตติ้งอยู่ที่ 1.168 รองลงมาคือ ช่อง 3 HD ได้รับเรตติ้ง 0.688 และอันดับ 3 คือ ช่อง MONO 29 TV เรตติ้ง 0.585

เมื่อจำแนกรายวัน พบว่าวันที่ได้รับเรตติ้งสูงสุดคือวันที่ 29 มกราคม ซึ่งเป็นวันที่มีละครليهมอลำ ผ่านช่อง ONE

อันดับ	ช่องสถานี	ประเภท	Ratings (%)	Average Viewer	Reach (%)	Reach
1	CH7	Variety HD	1.168	424,574	62.787	22,825,545
2	CH3	Variety HD	0.688	250,221	57.954	21,068,613
3	MONO 29 TV	Variety SD	0.585	212,711	46.228	16,805,557
4	ONE	Variety HD	0.580	210,827	51.515	18,727,739
5	THAIRATH TV	Variety HD	0.441	160,414	49.947	18,157,861
6	WORKPOINT TV	Variety SD	0.424	154,238	42.373	15,404,391
7	AMARIN TV HD	Variety HD	0.357	129,788	47.572	17,294,490
8	CH8	Variety SD	0.279	101,453	38.602	14,033,524
9	TRUE4U	Variety SD	0.205	74,534	36.292	13,193,570
10	PPTV HD	Variety HD	0.178	64,772	37.305	13,561,774
11	NATION TV	News TV	0.140	50,996	24.946	9,068,751
12	MCOT HD	Variety HD	0.082	29,666	38.666	14,056,798
13	GMM25	Variety SD	0.079	28,763	33.625	12,223,946
14	THAIPBS	Public	0.063	22,767	19.014	6,912,279
15	Top News-JKN 18	News TV	0.033	12,064	12.582	4,573,912
16	NBT	Public	0.021	7,729	15.285	5,556,560
17	CH5	Public	0.016	5,963	13.306	4,837,092
18	TNN24	News TV	0.013	4,661	9.299	3,380,677
19	T SPORTS 7	Public	0.013	4,887	11.693	4,250,790
20	TPTV	Public	0.004	1,335	6.332	2,302,006

การจัดอันดับเรตติ้งรายการสดพื้นที่นอกเขตเทศบาล ผู้ชมอายุ 4 ปีขึ้นไป แยกตามประเภทช่องทาง เดือนมกราคม 2567



x



เมื่อแยกดูช่องทางของการรับชมผ่านเครื่องเล่นทีวี พบว่า เรตติ้งมีความสอดคล้องกับเรตติ้งรวมทั้งหมด โดยสถานีโทรทัศน์ช่อง 7 HD เป็นสถานีโทรทัศน์ที่ได้รับเรตติ้งสูงสุด รองลงมาคือ ช่อง 3 HD และช่อง MONO 29 TV

ในขณะเดียวกัน ในช่องทางของผู้ให้บริการสตรีมมิ่ง พบว่าสถานีโทรทัศน์ช่อง 3 HD เป็นสถานีโทรทัศน์ที่ได้รับเรตติ้งสูงสุดจากผู้ชมที่ชมผ่านสตรีมมิ่ง ได้รับเรตติ้งสูงสุด 0.135 รองลงมาคือช่อง 7 HD และ WORKPOINT TV ตามลำดับ

อันดับ	ช่องสถานี	ประเภท	รับชมผ่านทีวี				รับชมผ่านสตรีมมิ่ง			
			Ratings (%)	Average Viewer	Reach (%)	Reach	Ratings (%)	Average Viewer	Reach (%)	Reach
1	CH7	Variety HD	1.049	381,374	56.568	20,564,633	0.119	43,200	7.475	2,717,485
2	CH3	Variety HD	0.553	201,093	50.921	18,511,723	0.135	49,128	8.192	2,978,156
3	MONO 29 TV	Variety SD	0.530	192,560	42.310	15,381,416	0.055	20,151	4.886	1,776,372
4	ONE	Variety HD	0.524	190,459	46.455	16,888,346	0.056	20,368	5.803	2,109,798
5	THAIRATH TV	Variety HD	0.409	148,577	45.725	16,622,805	0.033	11,837	5.125	1,863,234
6	WORKPOINT TV	Variety SD	0.367	133,601	37.679	13,697,842	0.057	20,638	5.250	1,908,580
7	AMARIN TV HD	Variety HD	0.318	115,764	42.950	15,614,111	0.039	14,023	5.417	1,969,171
8	CH8	Variety SD	0.251	91,246	34.763	12,637,574	0.028	10,207	4.248	1,544,348
9	TRUE4U	Variety SD	0.195	70,935	33.226	12,078,851	0.010	3,600	3.205	1,165,186
10	PPTV HD	Variety HD	0.164	59,718	33.896	12,322,494	0.014	5,055	4.115	1,496,013
11	NATION TV	News TV	0.126	45,659	22.679	8,244,873	0.015	5,337	2.529	919,530
12	MCOT HD	Variety HD	0.077	28,139	35.830	13,025,710	0.004	1,528	3.255	1,183,464
13	GMM25	Variety SD	0.068	24,863	30.373	11,041,860	0.011	3,900	3.459	1,257,508
14	THAIPBS	Public	0.058	21,096	16.981	6,173,452	0.005	1,670	2.241	814,757
15	Top News-JKN 18	News TV	0.027	9,677	11.194	4,069,449	0.007	2,387	1.407	511,606
16	NBT	Public	0.018	6,563	13.992	5,086,556	0.003	1,166	1.509	548,637
17	CH5	Public	0.015	5,569	12.006	4,364,632	0.001	393	1.393	506,583
18	TNN24	News TV	0.012	4,380	8.095	2,942,944	0.001	281	1.368	497,263
19	T SPORTS 7	Public	0.012	4,533	10.504	3,818,459	0.001	354	1.284	466,651
20	TPTV	Public	0.004	1,308	5.882	2,138,485	0.000	27	0.450	163,521

5

รายการที่ได้รับเรตติ้งสูงสุด
ผู้ชมอายุ 4 ปีขึ้นไป
ประจำเดือน มกราคม 2567

5.1 การจัดอันดับเรตติ้งรายการทั่วประเทศไทย ผู้ชมอายุ 4 ปีขึ้นไป ประจำเดือน มกราคม 2567

ภาพรวมเรตติ้งทั้งหมด วัดจากผู้ชมอายุ 4 ปีขึ้นไปทั่วประเทศ พบว่ารายการที่ได้รับเรตติ้งสูงสุดอันดับ 1 มาจากช่อง PPTV การถ่ายทอดสด ฟุตบอล เอเอฟซี เอเชียนคัพ 2023 โดยนัด ไทย+อูซเบกิสถาน ได้รับเรตติ้งสูงสุด เรตติ้งรวมทั้งหมด 4.679 รองลงมาคือ ละครลิเกหมอลำ ช่อง ONE เรตติ้ง 4.259 และอันดับที่ 3 คือ ละครแม่โขง จากช่อง 7 HD ได้รับเรตติ้ง 4.091

ในขณะเดียวกัน ในช่องทางของผู้ให้บริการสตรีมมิ่ง พบว่า รายการที่ได้รับเรตติ้งรวมสูงสุด 2 อันดับแรกมาจาก PPTV โดยถ่ายทอดสด ฟุตบอล เอเอฟซี เอเชียนคัพ 2023 นัดไทย+โอมาน ได้รับเรตติ้ง 0.693 รองลงมาคือนัดไทย+อูซเบกิสถาน และอันดับที่ 3 คือละครมือปราบมหาอุตม์ ช่อง 3 HD

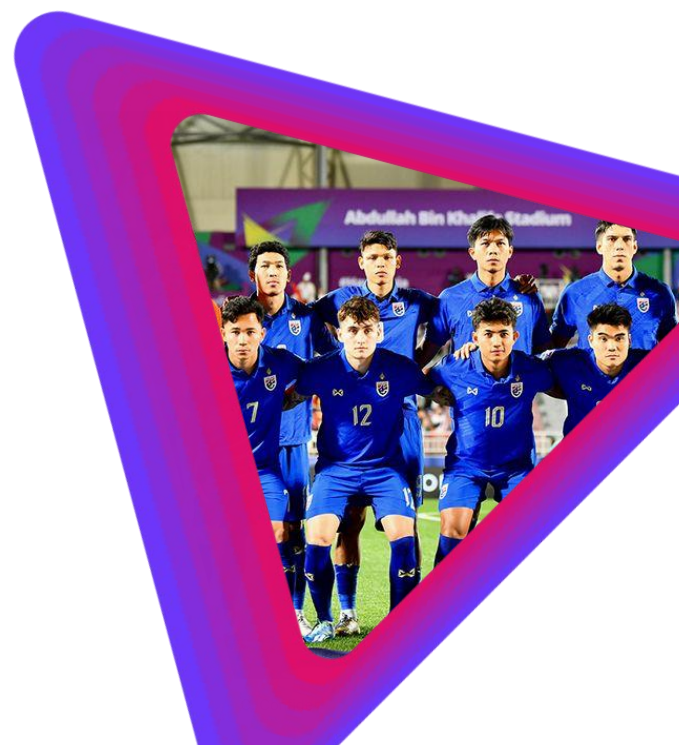
อันดับ	รายการ	ช่องสถานี	เรตติ้งรวมทั้งหมด			
			Ratings (%)	Average Viewer	Reach (%)	Reach
1	ถ่ายทอดสด ฟุตบอล AFC Asian Cup 2023 (ไทย+อูซเบกิสถาน)	PPTV HD	4.679	2,697,289	9.738	5,613,070
2	ลิเกหมอลำ	ONE	4.259	2,455,075	25.003	14,412,439
3	แม่โขง	CH7	4.091	2,358,374	8.535	4,919,930
4	ปล้นเหนือเมฆ	CH7	4.031	2,323,793	16.012	9,229,378
5	รักท่วมทุ่ง	CH3	3.804	2,192,960	18.854	10,867,808
6	ข่าวภาคค่ำ	CH7	3.764	2,169,588	30.861	17,789,003
7	ดวลเพลงชิงทุน (18.00)	ONE	3.556	2,049,682	27.652	15,939,026
8	ถ่ายทอดสด ฟุตบอล AFC Asian Cup 2023 (ไทย+โอมาน)	PPTV HD	3.416	1,968,966	6.251	3,603,201
9	รีรัน-ราชนาวิที่รัก	CH7	3.376	1,945,945	15.045	8,672,214
10	ถ่ายทอดสด วัน ลุมพินี	CH7	3.251	1,874,108	16.768	9,665,558
11	ชีวิตภาคสอง	ONE	3.213	1,851,912	10.556	6,084,518
12	ภาพยนตร์วันอาทิตย์:อีเรียมซิ่ง	CH7	3.185	1,836,041	8.104	4,671,549
13	รีรัน-หุบพญาเสือ	CH7	3.129	1,803,847	20.167	11,624,798
14	ในรอยทราย	CH7	3.128	1,803,128	11.647	6,713,409
15	รีรัน-ยึดฟ้าหาพิภักดิ์รัก	CH7	3.082	1,776,338	24.121	13,903,899

Note: เรียงลำดับตามค่าเรตติ้งรวมสูงสุด เฉพาะรายการที่มีความยาวมากกว่า 15 นาที

การจัดอันดับเรตติ้งรายการทั่วประเทศไทย ผู้ชมอายุ 4 ปีขึ้นไป ประจำเดือน มกราคม 2567 แยกตามประเภทช่องทาง

อันดับ	รายการ	ช่องสถานี	รับชมผ่านทีวี				รับชมผ่านสตรีมมิ่ง			
			Ratings (%)	Average Viewer	Reach (%)	Reach	Ratings (%)	Avg. Viewer	Reach (%)	Reach
1	ถ่ายทอดสด ฟุตบอล AFC Asian Cup 2023 (ไทย+อุซเบกิสถาน)	PPTV HD	4.008	2,310,423	8.152	4,698,937	0.671	386,865	1.631	940,193
2	ลิเกหมอลำ	ONE	3.699	2,132,303	21.902	12,624,608	0.560	322,772	3.383	1,950,190
3	แม่โขง	CH7	3.677	2,119,292	7.533	4,341,914	0.415	239,083	1.066	614,327
4	ปล้นเหนือเมฆ	CH7	3.648	2,102,993	14.405	8,303,107	0.383	220,799	1.663	958,844
5	รักท่วมทุ่ง	CH3	3.168	1,825,996	15.721	9,061,827	0.637	366,965	3.275	1,887,987
6	ข่าวภาคค่ำ	CH7	3.417	1,969,869	27.293	15,732,053	0.346	199,719	3.844	2,215,677
7	ดวลเพลงชิงทุน (18.00)	ONE	3.105	1,789,975	24.097	13,890,023	0.451	259,707	4.028	2,321,861
8	ถ่ายทอดสด ฟุตบอล AFC Asian Cup 2023 (ไทย+โอมาน)	PPTV HD	2.723	1,569,544	5.133	2,958,647	0.693	399,422	1.156	666,104
9	รีรัน-ราชชนวิที่รัก	CH7	2.966	1,709,393	13.208	7,613,575	0.410	236,552	1.897	1,093,491
10	ถ่ายทอดสด วัน ลุมพินี	CH7	2.957	1,704,555	15.231	8,779,725	0.294	169,553	1.630	939,489
11	ชีวิตภาคสอง	ONE	2.699	1,555,491	8.958	5,163,326	0.514	296,421	1.676	965,869
12	ภาพยนตร์วันอาทิตย์:อีเรียมซิ่ง	CH7	2.859	1,647,909	7.148	4,120,222	0.326	188,131	0.956	551,326
13	รีรัน-หุบพญาเสือ	CH7	2.819	1,625,190	17.675	10,188,480	0.310	178,657	2.642	1,523,117
14	ในรอยทราย	CH7	2.726	1,571,098	10.267	5,918,378	0.403	232,031	1.437	828,547
15	รีรัน-ยึดฟ้าหาพิภักดิ์รัก	CH7	2.777	1,600,927	21.640	12,473,523	0.304	175,411	2.632	1,517,300

**ถ่ายทอดสด
ฟุตบอล เอเอฟซี
เอเชียนคัพ 2023
(ไทย+อุซเบกิสถาน)
ช่อง PPTV
เรตติ้งสูงสุดประจำเดือน
มกราคม**



Note: เรียงลำดับตามค่าเรตติ้งรวมสูงสุด เฉพาะรายการที่มีความยาวมากกว่า 15 นาที



ADTEB
สมาคมโทรทัศน์ระบบดิจิทัล (ประเทศไทย)

Nielsen

Copy1

5.2 การจัดอันดับเรตติ้งรายการ พื้นที่กรุงเทพมหานครและปริมณฑล ผู้ชมอายุ 4 ปีขึ้นไป ประจำเดือน มกราคม 2567

เมื่อจัดอันดับเรตติ้งรายการผู้ชมในพื้นที่กรุงเทพมหานครและปริมณฑล พบว่ารายการเรตติ้งสูงสุด 2 อันดับแรกมาจากช่อง PPTV โดยการถ่ายทอดสดฟุตบอล เอเอฟซี เอเชียนคัพ 2023 โดยนัด ไทย+อุซเบกิสถาน ได้รับเรตติ้งสูงสุด เรตติ้งรวมทั้งหมด 6.388 รองลงมาคือนัดไทย+โอมาน ได้รับเรตติ้ง 5.490 และอันดับที่ 3 คือรายการศึก 12 ราศี ช่อง 3 HD เรตติ้งอยู่ที่ 5.403

โดยเมื่อแยกดูเฉพาะช่องทางสตรีมมิ่ง พบว่ารายการศึก 12 ราศี จากช่อง 3 HD ได้เรตติ้งสูงสุดอยู่ที่ 2.248 รองลงมาคือรายการ เรื่องเล่าเสาร์-อาทิตย์ และการถ่ายทอดสด ฟุตบอล เอเอฟซี เอเชียนคัพ 2023 (ไทย+อุซเบกิสถาน) ช่อง PPTV

อันดับ	รายการ	ช่องสถานี	เรตติ้งรวมทั้งหมด			
			Ratings (%)	Average Viewer	Reach (%)	Reach
1	ถ่ายทอดสด ฟุตบอล AFC Asian Cup 2023 (ไทย+อุซเบกิสถาน)	PPTV HD	6.388	532,000	12.999	1,082,000
2	ถ่ายทอดสด ฟุตบอล AFC Asian Cup 2023 (ไทย+โอมาน)	PPTV HD	5.490	457,000	9.211	767,000
3	ศึก 12 ราศี	CH3	5.403	449,935	17.652	1,469,883
4	รักท่วมทุ่ง	CH3	5.163	429,885	23.020	1,916,901
5	มือปราบมหาอุกม	CH3	5.023	418,225	17.068	1,421,230
6	เรือนทาส	CH3	4.954	412,546	14.870	1,238,237
7	เรื่องเล่าเสาร์-อาทิตย์	CH3	4.642	386,569	30.179	2,513,035
8	รีรัน-ช่อนกลิ่น	CH3	4.505	375,147	29.958	2,494,604
9	3 แซ่บ	CH3	4.294	357,596	16.781	1,397,338
10	รีรัน-มนต์รักหนองผักกะแยง	CH3	4.269	355,445	13.347	1,111,364
11	ถ่ายทอดสด ฟุตบอล AFC Asian Cup 2023 (ไทย+ซาอุดีอาระเบีย)	PPTV HD	4.239	353,000	7.646	637,000
12	ชีวิตภาคสอง	ONE	4.003	333,364	11.546	961,398
13	รีรัน-สะใภ้สายตรง	CH3	3.932	327,430	13.787	1,148,084
14	รีรัน-ร้อยเล่ห์มารยา	CH3	3.757	312,822	22.211	1,849,485
15	ถ่ายทอดสด ฟุตบอล เอเอฟซี เอเชียนคัพ 2023 (ไทย+คีร์กีซสถาน)	PPTV HD	3.674	306,000	6.744	562,000

Note: เรียงลำดับตามค่าเรตติ้งรวมสูงสุด เฉพาะรายการที่มีความยาวมากกว่า 15 นาที

การจัดอันดับเรตติ้งรายการ พื้นที่กรุงเทพมหานครและปริมณฑล ผู้ชมอายุ 4 ปีขึ้นไป ประจำเดือน มกราคม 2567 แยกตามประเภทช่องทาง

อันดับ	รายการ	ช่องสถานี	รับชมผ่านทีวี				รับชมผ่านสตรีมมิ่ง			
			Ratings (%)	Average Viewer	Reach (%)	Reach	Ratings (%)	Avg. Viewer	Reach (%)	Reach
1	ถ่ายทอดสด ฟุตบอล AFC Asian Cup 2023 (ไทย+อุซเบกิสถาน)	PPTV HD	4.508	375,000	9.639	803,000	1.880	157,000	3.455	288,000
2	ถ่ายทอดสด ฟุตบอล AFC Asian Cup 2023 (ไทย+โอมาน)	PPTV HD	3.800	316,000	6.661	555,000	1.690	141,000	2.550	212,000
3	ศึก 12 ราศี	CH3	3.155	262,757	11.728	976,630	2.248	187,178	6.554	545,757
4	รักท่วมทุ่ง	CH3	3.827	318,692	16.405	1,366,069	1.335	111,193	7.074	589,037
5	มือปราบมหาอุตม์	CH3	3.228	268,770	10.465	871,459	1.795	149,455	6.910	575,367
6	เรือนทาส	CH3	3.207	267,038	9.595	798,938	1.747	145,508	5.481	456,367
7	เรื่องเล่าเสาร์-อาทิตย์	CH3	2.740	228,118	20.926	1,742,521	1.903	158,450	10.043	836,313
8	รีรัน-ช่อนกลิ้ง	CH3	3.189	265,535	21.050	1,752,860	1.316	109,612	10.001	832,747
9	3 แซ่บ	CH3	2.698	224,663	11.066	921,430	1.596	132,934	6.429	535,302
10	รีรัน-มนต์รักหนองผักกะแยง	CH3	3.096	257,838	9.704	808,066	1.172	97,607	3.684	306,777
11	ถ่ายทอดสด ฟุตบอล AFC Asian Cup 2023 (ไทย+ซาอุดีอาระเบีย)	PPTV HD	2.968	247,000	5.276	439,000	1.271	106,000	2.454	204,000
12	ชีวิตภาคสอง	ONE	2.966	246,985	8.577	714,197	1.037	86,379	3.307	275,362
13	รีรัน-สะใภ้สายตรง	CH3	2.620	218,192	9.608	800,055	1.312	109,238	4.598	382,839
14	รีรัน-ร้อยเล่ห์มารยา	CH3	2.969	247,250	16.332	1,359,942	0.787	65,572	6.606	550,102
15	ถ่ายทอดสด ฟุตบอล เอเอฟซี เอเชียันคัพ 2023 (ไทย+คีร์กีซสถาน)	PPTV HD	2.564	213,000	4.880	406,000	1.110	92,000	1.917	160,000

ถ่ายทอดสด ฟุตบอล เอเอฟซี
เอเชียันคัพ 2023
(ไทย+อุซเบกิสถาน)
ช่อง PPTV
ได้รับเรตติ้งสูงสุดในพื้นที่ กรุงเทพฯ



Note: เรียงลำดับตามค่าเรตติ้งรวมสูงสุด เฉพาะรายการที่มีความยาวมากกว่า 15 นาที



ADTEB
สมาคมโทรทัศน์และวิทยุกระจายเสียง (ประเทศไทย)



5.3 การจัดอันดับเรตติ้งรายการ พื้นที่ในเขตเทศบาล ผู้ชมอายุ 4 ปีขึ้นไป ประจำเดือน มกราคม 2567

เมื่อจัดอันดับเรตติ้งรายการผู้ชมในพื้นที่ในเขตเทศบาล พบว่า รายการเรตติ้งสูงสุด อันดับแรกมาจากการถ่ายทอดสด ฟุตบอล เอเอฟซี เอเชียนคัพ 2023 ช่อง PPTV โดยนัด ไทย+อุซเบกิสถาน ได้รับเรตติ้งสูงสุด เรตติ้งรวมทั้งหมด 5.494 รองลงมา คือละครแม่โขง ช่อง 7 HD เรตติ้งอยู่ที่ 4.355 และอันดับ 3 คือ การถ่ายทอดสด ฟุตบอล เอเอฟซี เอเชียนคัพ 2023 ไทย+โอมาน ได้รับเรตติ้ง 4.088

ในขณะเดียวกัน ในช่องทางของผู้ให้บริการสตรีมมิ่ง พบว่า รายการที่ได้รับเรตติ้งรวมสูงสุด 3 อันดับแรกมาจากการถ่ายทอดสด ฟุตบอล เอเอฟซี เอเชียนคัพ 2023 โดยนัดที่ได้เรตติ้งสูงสุดคือ นัดไทย+ซาอุดีอาระเบีย เรตติ้ง 0.994

อันดับ	รายการ	ช่องสถานี	เรตติ้งรวมทั้งหมด			
			Ratings (%)	Average Viewer	Reach (%)	Reach
1	ถ่ายทอดสด ฟุตบอล AFC Asian Cup 2023 (ไทย+อุซเบกิสถาน)	PPTV HD	5.494	712,000	11.149	1,445,000
2	แม่โขง	CH7	4.355	564,501	8.321	1,078,430
3	ถ่ายทอดสด ฟุตบอล AFC Asian Cup 2023 (ไทย+โอมาน)	PPTV HD	4.088	530,000	7.318	948,000
4	ถ่ายทอดสด ฟุตบอล AFC Asian Cup 2023 (ไทย+ซาอุดีอาระเบีย)	PPTV HD	4.081	529,000	6.691	867,000
5	ลิเกหมอลำ	ONE	3.649	472,919	22.367	2,898,974
6	เพชรตัดเพชร สามสี ซีซั่น 2	WORKPOINT TV	3.610	467,948	13.239	1,715,860
7	เพชรตัดเพชร สามสี	WORKPOINT TV	3.520	456,260	7.158	927,756
8	ควงเพลงชิงทุน (18.00)	ONE	3.341	433,041	27.923	3,619,085
9	รักท่วมทุ่ง	CH3	3.333	431,947	17.093	2,215,416
10	ไม้คันทองคำ สามวัย รอบรองชนะเลิศ	WORKPOINT TV	3.228	418,324	14.157	1,834,881
11	รีรัน-มนตร์รักหนองผักกาด	CH3	3.213	416,495	10.637	1,378,718
12	ชีวิตภาคสอง	ONE	3.074	398,444	11.074	1,435,300
13	เรือนทาส	CH3	3.044	394,509	10.442	1,353,400
14	ไม้คันทอนนี้ เสียงโชค	WORKPOINT TV	3.034	393,231	18.318	2,374,232
15	ฟรีเมียวม บล็อกบัสเตอร์: JACK REACHER ยอดคน สืบประหาร	MONO 29 TV	3.012	390,416	8.358	1,083,273

Note: เรียงลำดับตามค่าเรตติ้งรวมสูงสุด เฉพาะรายการที่มีความยาวมากกว่า 15 นาที

การจัดอันดับเรตติ้งรายการ พื้นที่ในเขตเทศบาล ผู้ชมอายุ 4 ปีขึ้นไป ประจำเดือน มกราคม 2567 แยกตามประเภทช่องทาง

อันดับ	รายการ	ช่องสถานี	รับชมผ่านทีวี				รับชมผ่านสตรีมมิ่ง			
			Ratings (%)	Average Viewer	Reach (%)	Reach	Ratings (%)	Avg. Viewer	Reach (%)	Reach
1	ถ่ายทอดสด ฟุตบอล AFC Asian Cup 2023 (ไทย+อุซเบกิสถาน)	PPTV HD	4.566	592,000	8.795	1,140,000	0.928	120,000	2.494	323,000
2	แม่โขง	CH7	3.807	493,473	7.138	925,193	0.548	71,028	1.369	177,467
3	ถ่ายทอดสด ฟุตบอล AFC Asian Cup 2023 (ไทย+โอมาน)	PPTV HD	3.153	409,000	5.595	725,000	0.934	121,000	1.890	245,000
4	ถ่ายทอดสด ฟุตบอล AFC Asian Cup 2023 (ไทย+ซาอุดีอาระเบีย)	PPTV HD	3.087	400,000	4.809	623,000	0.994	129,000	2.046	265,000
5	ลิเกหมอลำ	ONE	3.061	396,776	18.523	2,400,747	0.587	76,142	4.462	578,328
6	เพชรตัดเพชร สามสี ซีซั่น 2	WORKPOINT TV	3.017	391,069	11.026	1,429,028	0.593	76,879	2.383	308,867
7	เพชรตัดเพชร สามสี	WORKPOINT TV	3.132	405,885	6.316	818,594	0.389	50,374	0.842	109,162
8	ควงเพลงชิงทุน (18.00)	ONE	2.830	366,835	22.614	2,931,041	0.511	66,206	6.134	794,997
9	รักท่วมทุ่ง	CH3	2.808	363,996	13.564	1,758,082	0.524	67,951	3.808	493,490
10	ไม้คันทองคำ สามวัย รบรองชนะเลิศ	WORKPOINT TV	2.682	347,644	11.599	1,503,297	0.545	70,680	2.588	335,395
11	รีรัน-มนต์รักหนองผักกะแยง	CH3	2.817	365,163	8.718	1,129,914	0.396	51,331	1.920	248,804
12	ชีวิตภาคสอง	ONE	2.439	316,170	9.153	1,186,382	0.635	82,274	1.962	254,351
13	เรือนทาส	CH3	2.425	314,295	7.912	1,025,434	0.619	80,214	2.725	353,242
14	ไม้คันทองคำ เสี่ยงโชค	WORKPOINT TV	2.615	338,969	15.169	1,966,051	0.419	54,262	3.496	453,145
15	ฟรีเมียวม บล็อกบัสเตอร์: JACK REACHER ยอดคนสี่ประหลาด	MONO 29 TV	2.316	300,172	6.634	859,851	0.696	90,244	1.970	255,315

ถ่ายทอดสด ฟุตบอล เอเอฟซี เอเชียนคัพ 2023 (ไทย+อุซเบกิสถาน) ช่อง PPTV

ได้รับเรตติ้งสูงสุดในพื้นที่ในเขตเทศบาล

Note: เรียงลำดับตามค่าเรตติ้งรวมสูงสุด เฉพาะรายการที่มีความยาวมากกว่า 15 นาที



ADTEB
สมาคมโทรทัศน์ระดับจังหวัด (ประเทศไทย)



Copyright © 2024 The N



5.4 การจัดอันดับเรตติ้งรายการ พื้นที่นอกเขตเทศบาล ผู้ชมอายุ 4 ปีขึ้นไป ประจำเดือน มกราคม 2567

รายการที่ได้รับเรตติ้งสูงสุดของผู้ชมเฉพาะพื้นที่ในเขตเทศบาล พบว่าอันดับ 1 มาจากช่อง 7 HD โดยละคร **ปล้นเหนือเมฆ** ได้รับเรตติ้งสูงสุด เรตติ้งอยู่ที่ 5.049 รองลงมาคือละคร **ลิเกหมอลำ** จากช่อง ONE เรตติ้ง 4.694 และอันดับที่ 3 ละคร **แม่โขง** จากช่อง 7 HD เรตติ้ง 4.442

เมื่อแยกดูเฉพาะช่องทางสตรีมมิ่ง พบว่า รายการที่ได้รับเรตติ้งสูงสุดอันดับ 1 มาจากละคร **รักท่วมทุ่ง** ช่อง 3 HD เรตติ้งรวม 0.517 รองลงมาคือละคร **ลิเกหมอลำ** ช่อง ONE และละคร **รีรัน** หนึ่งในทรวง ช่อง 3 HD ตามลำดับ

อันดับ	รายการ	ช่องสถานี	เรตติ้งรวมทั้งหมด			
			Ratings (%)	Average Viewer	Reach (%)	Reach
1	ปล้นเหนือเมฆ	CH7	5.049	1,835,556	19.103	6,944,783
2	ลิเกหมอลำ	ONE	4.694	1,706,605	27.349	9,942,369
3	แม่โขง	CH7	4.442	1,614,885	9.385	3,412,004
4	ข่าวภาคค่ำ	CH7	4.437	1,613,072	34.898	12,686,802
5	รีรัน-ราชนาวิที่รัก	CH7	4.149	1,508,448	17.988	6,539,363
6	ถ่ายทอดสด ฟุตบอล AFC Asian Cup 2023 (ไทย+อุซเบกิสถาน)	PPTV HD	3.998	1,453,000	8.488	3,086,000
7	ควลเพลงชิงทุน (18.00)	ONE	3.841	1,396,414	28.315	10,293,708
8	รีรัน-ยึดฟ้าหาพิภดรัก	CH7	3.781	1,374,560	27.914	10,147,797
9	ในรอยทราย	CH7	3.709	1,348,296	13.236	4,811,744
10	รักท่วมทุ่ง	CH3	3.662	1,331,129	18.528	6,735,491
11	รีรัน-หุบพญาเสือ	CH7	3.636	1,321,754	21.968	7,986,214
12	ภาพยนตร์วันอาทิตย์: อีเรียมซิ่ง	CH7	3.588	1,304,281	9.352	3,399,716
13	ถ่ายทอดสด วัน ลุมพินี	CH7	3.580	1,301,483	17.999	6,543,387
14	รีรัน-สามีชั่วคืน	CH7	3.433	1,247,932	22.067	8,022,154
15	ภาพยนตร์วันอาทิตย์: ผู้บ่าวไทบ้าน อีสานจ้าว	CH7	3.389	1,231,906	8.779	3,191,693

Note: เรียงลำดับตามค่าเรตติ้งรวมสูงสุด เฉพาะรายการที่มีความยาวมากกว่า 15 นาที

การจัดอันดับเรตติ้งรายการ พื้นที่นอกเขตเทศบาล ผู้ชมอายุ 4 ปีขึ้นไป
ประจำเดือน มกราคม 2567 แยกตามประเภทช่องทาง

อันดับ	รายการ	ช่องสถานี	รับชมผ่านทีวี				รับชมผ่านสตรีมมิ่ง			
			Ratings (%)	Average Viewer	Reach (%)	Reach	Ratings (%)	Avg. Viewer	Reach (%)	Reach
1	ปล้นเหนือเมฆ	CH7	4.725	1,717,636	17.934	6,519,625	0.324	117,920	1.193	433,755
2	ลิเกหมอลำ	ONE	4.190	1,523,311	24.962	9,074,713	0.504	183,294	2.523	917,205
3	แม่โขง	CH7	4.146	1,507,329	8.670	3,151,950	0.296	107,556	0.749	272,136
4	ข่าวภาคค่ำ	CH7	4.172	1,516,643	31.980	11,626,086	0.265	96,429	3.154	1,146,639
5	รีรัน-ราชนาวิที่รัก	CH7	3.757	1,365,801	16.238	5,903,048	0.392	142,647	1.794	652,274
6	ถ่ายทอดสด ฟุตบอล AFC Asian Cup 2023 (ไทย+อุซเบกิสถาน)	PPTV HD	3.695	1,343,000	7.582	2,756,000	0.303	110,000	0.906	329,000
7	ดวลเพลงชิงทุน (18.00)	ONE	3.458	1,257,250	25.954	9,435,304	0.383	139,164	2.680	974,399
8	รีรัน-ยึดฟ้าหาพิภดรัก	CH7	3.520	1,279,521	26.072	9,478,264	0.261	95,040	1.939	704,767
9	ในรอยทราย	CH7	3.371	1,225,497	12.192	4,432,141	0.338	122,799	1.092	397,137
10	รักท่วมทุ่ง	CH3	3.145	1,143,308	16.333	5,937,676	0.517	187,821	2.216	805,460
11	รีรัน-หุบพญาเสือ	CH7	3.390	1,232,383	20.127	7,316,814	0.246	89,371	1.963	713,594
12	ภาพยนตร์วันอาทิตย์:อีเรียมซิ่ง	CH7	3.319	1,206,771	8.560	3,112,058	0.268	97,510	0.791	287,658
13	ถ่ายทอดสด วัน ลุมพินี	CH7	3.405	1,237,772	17.163	6,239,352	0.175	63,711	0.857	311,731
14	รีรัน-สามีชั่วคืน	CH7	3.136	1,139,901	20.477	7,444,131	0.297	108,031	1.685	612,445
15	ภาพยนตร์วันอาทิตย์:ผู้บ่าวไทบ้าน อีสานจ้าว	CH7	3.097	1,125,797	8.125	2,953,928	0.292	106,110	0.654	237,765

ละคร ปล้นเหนือเมฆ

ช่อง 7 HD

ได้รับเรตติ้งสูงสุดในพื้นที่นอกเขตเทศบาล



Note: เรียงลำดับตามค่าเรตติ้งรวมสูงสุด เฉพาะรายการที่มีความยาวมากกว่า 15 นาที



ADTEB
สมาคมโทรทัศน์ระบบดิจิทัล (ประเทศไทย)



6

การจัดอันดับเรตติ้งแพลตฟอร์มดิจิทัล
ผู้ชมอายุ 4 ปีขึ้นไป



การจัดอันดับเรตติ้งแพลตฟอร์มดิจิทัลทั่วประเทศไทย ผู้ชมอายุ 4 ปีขึ้นไป

เรตติ้งรวมทั้งหมด ทั้งจากผู้ชมที่รับชมผ่านเครื่องเล่นทีวีและผู้ให้บริการสตรีมมิ่ง วัดจากผู้ชมคนไทยทั่วประเทศที่มีอายุมากกว่า 4 ปีขึ้นไปพบว่า ในช่วงเดือนมกราคม 2567 ที่ผ่านมา สำหรับช่องทางดิจิทัล YouTube ยังคงได้รับเรตติ้งเป็นอันดับ 1 อยู่ที่ 1.632 (+3.7%) รองลงมาคือ TikTok ได้รับเรตติ้ง 0.691 (-3.8%) และอันดับ 3 คือ Facebook ได้รับเรตติ้ง 0.564(+3.9%) โดยแพลตฟอร์มที่มีแนวโน้มการเติบโตสูงสุดคือ VIU เรตติ้ง 0.004 (+100%)

เมื่อแยกดูข้อมูลผู้ชมแยกตามพื้นที่ พบว่าในแต่ละพื้นที่ที่มีความแตกต่างกันเล็กน้อย โดยกลุ่มผู้ชมที่ชมในกรุงเทพฯ และปริมณฑล รับชมผ่าน YouTube มากที่สุด รองลงมาคือ TrueID และ AIS Play ส่วนผู้ชมในเขตพื้นที่เทศบาลและนอกเขตเทศบาล รับชมผ่าน YouTube, TikTok และ Facebook

ในแง่ของการเข้าถึงเนื้อหารายการผ่าน YouTube พบว่าทั่วประเทศ มีการเข้าถึงทั้งสิ้น 28,238,290 ครั้ง (Reach) ซึ่งลดลง -5.9% จากเดือนก่อนหน้า

6.1 การจัดอันดับเรตติ้งแพลตฟอร์มดิจิทัลทั่วประเทศไทย ผู้ชมอายุ 4 ปีขึ้นไป ประจำเดือนมกราคม 2567

อันดับ	ช่องสถานี	Ratings (%)	Average Viewer	Reach (%)	Reach
1	TV Broadcast	5.878	3,388,090	75.411	43,468,463
2	Youtube	1.632	940,526	48.989	28,238,290
3	Tiktok	0.691	398,298	36.589	21,090,623
4	Facebook	0.564	325,244	39.058	22,513,976
5	TrueID	0.504	290,264	18.118	10,443,741
6	AIS Play	0.421	242,429	9.927	5,721,873
7	Other Streaming	0.297	171,354	40.413	23,294,998
8	3BB Giga TV	0.128	73,718	6.66	3,838,944
9	Netflix	0.05	29,074	6.438	3,711,072
10	We TV	0.017	9,955	4.198	2,419,859
11	Twitter	0.015	8,754	5.844	3,368,486
12	MONOMAX	0.010	5,660	1.656	954,343
13	PPTV HD36 Player	0.007	3,915	2.85	1,643,007
14	Disney+ hotstar	0.006	3,736	1.193	687,439
15	CH3 Player	0.005	3,107	1.344	774,542
16	IQIYI	0.004	2,083	1.945	1,121,348
17	VIU	0.004	2,053	1.881	1,083,977
18	ONED Player	0.002	1,360	1.23	709,011
19	CH7 Player	0.002	1,259	0.4	230,366
20	MCOT Player	0.002	1,146	0.715	412,336

6.2 การจัดอันดับเรตติ้งแพลตฟอร์มดิจิทัล พื้นที่กรุงเทพฯ และ ปริมณฑล ผู้ชมอายุ 4 ปีขึ้นไป ประจำเดือนมกราคม 2567

อันดับ	ช่องสถานี	Ratings (%)	Average Viewer	Reach (%)	Reach
1	TV Broadcast	6.969	580,272	68.381	5,694,108
2	Youtube	2.451	204,116	58.816	4,897,646
3	TrueID	1.628	135,544	37.102	3,089,488
4	AIS Play	0.866	72,119	15.939	1,327,249
5	Facebook	0.604	50,279	44.049	3,667,974
6	Tiktok	0.589	49,053	39.763	3,311,101
7	Other Streaming	0.434	36,143	46.683	3,887,281
8	Netflix	0.156	12,950	13.667	1,138,087
9	3BB Giga TV	0.107	8,932	8.663	721,365
10	CH3 Player	0.021	1,781	2.009	167,248
11	Twitter	0.021	1,758	8.093	673,937
12	MONOMAX	0.020	1,666	2.105	175,311
13	We TV	0.018	1,475	5.191	432,261
14	IQIYI	0.013	1,075	3.141	261,529
15	CH7 Player	0.013	1,044	0.855	71,167
16	PPTV HD36 Player	0.012	991	3.619	301,379
17	MCOT Player	0.008	665	0.963	80,225
18	Disney+ hotstar	0.008	630	1.703	141,844
19	ONED Player	0.005	450	2.287	190,435
20	VIU	0.004	373	3.077	256,202

6.3 การจัดอันดับเรตติ้งแพลตฟอร์มดิจิทัล พื้นที่ในเขตเทศบาล ผู้ชมอายุ 4 ปีขึ้นไป ประจำเดือนมกราคม 2567

อันดับ	ช่องสถานี	Ratings (%)	Average Viewer	Reach (%)	Reach
1	TV Broadcast	7.018	909,610	74.109	9,605,327
2	Youtube	2.107	273,066	57.699	7,478,385
3	Tiktok	0.827	107,156	43.63	5,654,859
4	Facebook	0.615	79,730	45.616	5,912,276
5	TrueID	0.601	77,853	22.839	2,960,131
6	AIS Play	0.547	70,914	12.056	1,562,577
7	Other Streaming	0.389	50,381	49.146	6,369,832
8	3BB Giga TV	0.157	20,374	8.092	1,048,743
9	Netflix	0.058	7,509	7.674	994,680
10	We TV	0.029	3,788	5.407	700,770
11	Twitter	0.02	2,572	8.091	1,048,714
12	MONOMAX	0.017	2,257	2.274	294,698
13	Disney+ hotstar	0.016	2,052	2.281	295,635
14	VIU	0.008	1,069	2.227	288,582
15	PPTV HD36 Player	0.007	888	3.973	514,876
16	CH3 Player	0.003	417	1.6	207,437
17	ONED Player	0.003	407	1.47	190,503
18	Thairath Player	0.002	266	7.837	1,015,781
19	Apple TV	0.002	210	5.878	761,825
20	Primevideo	0.002	205	1.397	181,075

6.4 การจัดอันดับเรตติ้งแพลตฟอร์มดิจิทัล พื้นที่นอกเขตเทศบาล ผู้ชมอายุ 4 ปีขึ้นไป ประจำเดือนมกราคม 2567

อันดับ	ช่องสถานี	Ratings (%)	Average Viewer	Reach (%)	Reach
1	TV Broadcast	5.221	1,898,208	77.485	28,169,029
2	Youtube	1.275	463,344	43.633	15,862,259
3	Tiktok	0.666	242,088	33.352	12,124,664
4	Facebook	0.537	195,234	35.577	12,933,725
5	AIS Play	0.273	99,397	7.79	2,832,048
6	Other Streaming	0.233	84,830	35.864	13,037,885
7	TrueID	0.211	76,867	12.087	4,394,123
8	3BB Giga TV	0.122	44,412	5.691	2,068,836
9	Netflix	0.024	8,615	4.341	1,578,305
10	We TV	0.013	4,692	3.54	1,286,829
11	Twitter	0.012	4,424	4.527	1,645,835
12	PPTV HD36 Player	0.006	2,036	2.274	826,752
13	MONOMAX	0.005	1,737	1.332	484,334
14	Disney+ hotstar	0.003	1,053	0.688	249,960
15	CH3 Player	0.003	909	1.1	399,857
16	IQIYI	0.002	849	1.61	585,320
17	Thairath Player	0.002	643	4.562	1,658,577
18	VIU	0.002	611	1.483	539,194
19	ONED Player	0.001	503	0.902	328,073
20	Primevideo	0.001	477	0.576	209,311

