



รายงานข้อมูล การวัดเรตติ้งข้ามแพลตฟอร์ม (Cross-Platform Ratings)

ประจำเดือน กุมภาพันธ์ 2568

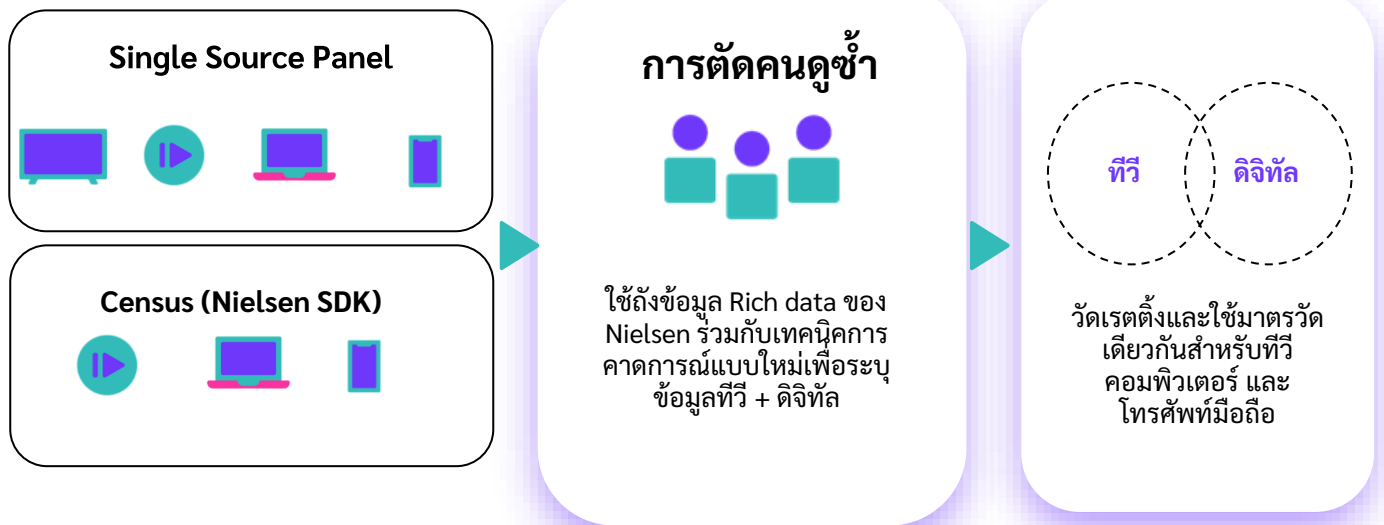


สะท้อนภาพผู้ชมในทุกรูปแบบการรับชมด้วย

การวัดเรตติ้งข้ามแพลตฟอร์ม

เนื่องจากพฤติกรรมของผู้บริโภคในสังคมยุคดิจิทัลปัจจุบัน มีแนวโน้มเปลี่ยนแปลงไปอย่างรวดเร็ว ผู้บริโภค สามารถเลือกรับชมเนื้อหารายการผ่านแพลตฟอร์มที่หลากหลายขึ้น โดยใช้อุปกรณ์อื่นๆ นอกเหนือจากโทรทัศน์ ไม่ว่าจะเป็นการรับชมผ่านทางโทรศัพท์มือถือ คอมพิวเตอร์ แท็บเล็ต ดังนั้น เพื่อให้ได้ข้อมูลเรตติ้งที่เที่ยงตรงและครอบคลุมความต้องการจากหลากหลายช่องทาง เพื่อสามารถนำข้อมูลไปใช้อย่างมีประสิทธิภาพ การวัดเรตติ้งข้ามแพลตฟอร์มที่สามารถสำรวจระดับความนิยมการรับชมช่องรายการโทรทัศน์ของผู้บริโภคจากแพลตฟอร์มแบบ Multi-Screen จึงมีความจำเป็นอย่างยิ่งสำหรับอุตสาหกรรมโทรทัศน์ทุกภาคส่วน โดยข้อมูลเรตติ้งที่ได้จากการสำรวจ สามารถนำมาใช้เป็นตัวอ้างอิงที่เที่ยงตรงและเป็นที่ยอมรับ เนื่องจากเป็นตัวสะท้อนพฤติกรรมและความต้องการของผู้บริโภคอย่างแท้จริงและครอบคลุมสามารถนำไปใช้เพื่อพัฒนาเนื้อหารายการให้ตรงกับความต้องการของผู้บริโภคมากยิ่งขึ้น โดยสามารถใช้ข้อมูลเรตติ้งดังกล่าว เป็นเครื่องมือในการประกอบธุรกิจ เพื่อวางกลยุทธ์สำหรับการเติบโตต่อไปในอนาคต และนำไปใช้ในการวางแผนสื่อโฆษณาได้เช่นกัน

วิธีการทำงาน



ประโยชน์ของการวัดเรตติ้งข้ามแพลตฟอร์ม

- การสร้างความเข้าใจเกี่ยวกับพฤติกรรมผู้รับชม เข้าใจถึงพฤติกรรมการรับชมในแพลตฟอร์มโทรทัศน์และดิจิทัลอาทิเช่น สถานที่ และช่องรายการที่รับชม เป็นต้น เพื่อกำหนดรูปแบบการสื่อสารขององค์กรให้ดียิ่งขึ้น และให้ผู้ผลิตพัฒนาเนื้อหารายการที่มีคุณภาพ ตอบสนองความต้องการของผู้ชม
- การสร้างความเข้าใจเกี่ยวกับอุตสาหกรรมโทรทัศน์ดิจิทัล เจ้าของสินค้า และมีเดียเอเจนซี (Media Agency) หรือผู้วางแผนสื่อโฆษณา
 - ทำความเข้าใจเกี่ยวกับพฤติกรรมและข้อมูลการรับชมโทรทัศน์ของประชาชนบนแพลตฟอร์มที่ต่างกันทั้งโทรทัศน์และดิจิทัล
 - ชีวัดเนื้อหาของช่องรายการของผู้ให้บริการโทรทัศน์ที่ได้รับความนิยมสูงสุดสำหรับผู้ชมแต่ละกลุ่ม
- เป็นแหล่งที่มาของข้อมูลที่น่าเชื่อถือ
 - ข้อมูลนี้สามารถนำไปต่อยอดและใช้ในการวิจัยทางวิชาการโดยสถาบันการศึกษา
 - เป็นเครื่องชี้วัดการวัดผลข้อมูลผู้ชมที่ได้รับมาตรฐานและความเชื่อถือในระดับสากล

คำนิยามและศัพท์

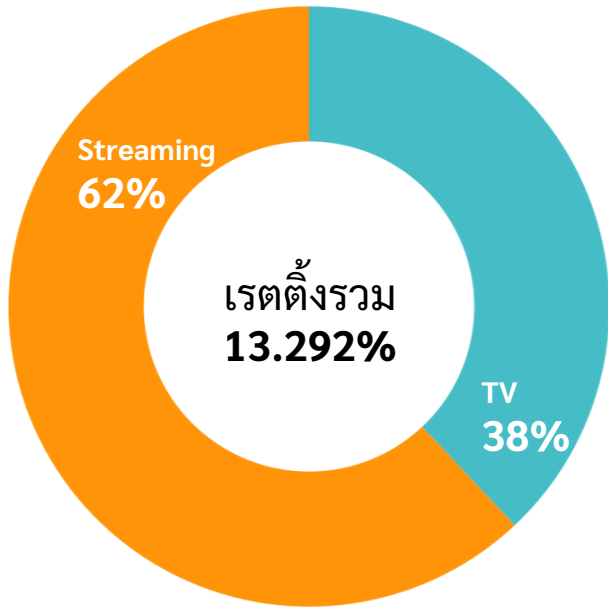
- **Rating %** คือ เปอร์เซ็นต์ของประชากรที่กำลังรับชมโทรทัศน์ ณ ขณะนั้น 1 เรตติ้งเท่ากับ 1 เปอร์เซ็นต์ของกลุ่มประชากรที่ทำการสำรวจ
- **Average Viewer** คือ จำนวนคนโดยเฉลี่ยที่ดูรายการหรือช่องใดช่องหนึ่งในช่วงเวลา 1 นาที
- **Reach %** คือ เปอร์เซ็นต์ของคนที่เข้าถึงรายการหรือช่องใดช่องหนึ่ง
- **Reach** คือ จำนวนของคนเข้าถึงรายการหรือช่องใดช่องหนึ่ง

สารบัญ

ภาพรวมเรตติ้งข้ามแพลตฟอร์ม ประจำเดือน กุมภาพันธ์ 2568	5
1. การจัดอันดับเรตติ้งช่องสถานี (4ปีขึ้นไป)	6
2. การจัดอันดับเรตติ้งช่องสถานี พื้นที่กรุงเทพฯ (4ปีขึ้นไป)	9
3. การจัดอันดับเรตติ้งช่องสถานีพื้นที่ในเขตเทศบาล (4ปีขึ้นไป)	12
4. การจัดอันดับเรตติ้งช่องสถานีพื้นที่นอกเขตเทศบาล (4ปีขึ้นไป)	15
5. รายการที่ได้รับเรตติ้งสูงสุด (4ปีขึ้นไป)	18
6. การจัดอันดับเรตติ้งแพลตฟอร์มดิจิทัล (4ปีขึ้นไป)	27

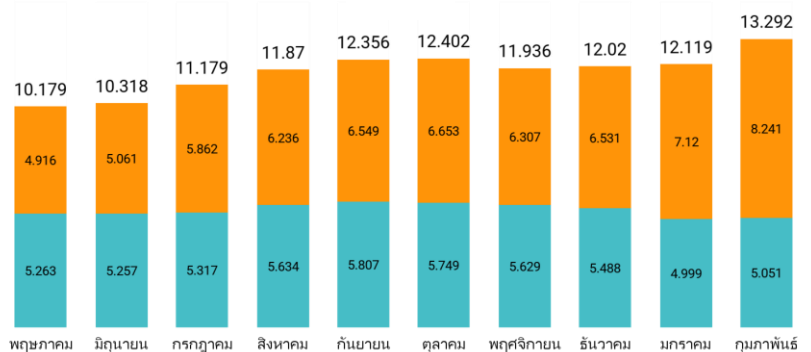


ภาพรวมเรตติ้งข้ามแพลตฟอร์ม ประจำเดือน กุมภาพันธ์ 2568



เรตติ้งข้ามแพลตฟอร์ม ประจำเดือนกุมภาพันธ์ 2568 วัดจากผู้ชมคนไทยทั่วประเทศที่มีอายุ 4 ปีขึ้นไป (55.8 ล้านคน) ซึ่งได้รับเรตติ้งรวมทั้งหมด 13.292% โดยเรตติ้งหลักมาจากผู้ชมที่รับชมผ่านเครื่องเล่นทีวี (TV Broadcast) เท่ากับ 5.081% หรือคิดเป็น 38% และผู้ชมที่รับชมผ่านช่องทางสตรีมมิง (Streaming) เท่ากับ 8.241% หรือคิดเป็น 62%

เรตติ้งข้ามแพลตฟอร์มในเดือนกุมภาพันธ์ เพิ่มขึ้นจากเดือนก่อนหน้า +9.68% โดยเมื่อแยกดูตามประเภทช่องทาง พบว่าการรับชมผ่านเครื่องเล่นทีวี +1.04% ส่วนในช่องทางผู้ให้บริการสตรีมมิงได้รับเรตติ้งโดยรวมเพิ่มขึ้น +15.74% โดยในแง่ของการเข้าถึง (Reach) พบว่าในเดือนนี้มีจำนวนการเข้าถึงรวมทั้งสิ้น 57,774,980 ครั้ง หรือเพิ่มขึ้น +11.69%



เรตติ้งแพลตฟอร์มดิจิทัลทั่วประเทศ ประจำเดือน กุมภาพันธ์ 2568

Rank	Platform	Rating %	Reach
1	Youtube	2.856	35.25M
2	Facebook	1.763	32.05M
3	Tiktok	1.497	30.13M
4	TrueID	0.654	12.26M
5	AIS Play	0.411	5.73M
6	Other Streaming	0.334	29.74M
7	3BB Giga TV	0.13	3.19M
8	Netflix	0.117	5.46M
9	X	0.032	5.66M
10	We TV	0.024	2.92M

1

การจัดอันดับเรตติ้งช่องสถานี
ผู้ชมอายุ 4 ปีขึ้นไป

การจัดอันดับเรตติ้งรวมทั้งหมดทั่วประเทศ ผู้ชมอายุ 4 ปีขึ้นไป เดือนกุมภาพันธ์ 2568



เรตติ้งรวมทั้งหมดของผู้ชมจากช่องสถานี ทั้งจากผู้ชมที่รับชมผ่านเครื่องเล่นทีวีและผู้ให้บริการสตรีมมิ่ง วัดจากผู้ชมคนไทยทั่วประเทศที่มีอายุมากกว่า 4 ปีขึ้นไป โดยสถานีโทรทัศน์ช่อง 3 HD เป็นสถานีโทรทัศน์ที่ได้รับความนิยมสูงสุด ได้รับเรตติ้งรวมทั้งหมดอยู่ที่ 0.964 ในขณะที่อันดับที่ 2 คือ ช่อง 7 HD ได้รับเรตติ้ง อยู่ที่ 0.909 และอันดับที่ 3 คือช่อง ONE เรตติ้ง 0.705

เมื่อจำแนกรายวัน พบว่าวันที่ได้รับเรตติ้งสูงสุดคือ วันที่ 16 กุมภาพันธ์ เป็นวันอาทิตย์ซึ่งเป็นปกติที่วันหยุดจะได้รับเรตติ้งรวมสูงเป็นพิเศษ และวันดังกล่าวยังมีการถ่ายทอดสด การแข่งขันชกมวยไทยโลก ไทยไฟท์ อุลราชาธานี ผ่านช่อง CH8

อันดับ	ช่องสถานี	ประเภท	Ratings (%)	Average Viewer	Reach (%)	Reach
1	CH3	Variety HD	0.964	538,065	53.116	29,654,107
2	CH7	Variety HD	0.909	507,682	52.096	29,084,948
3	ONE	Variety HD	0.705	393,748	49.119	27,422,548
4	MONO 29 TV	Variety SD	0.502	280,115	40.929	22,850,154
5	WORKPOINT TV	Variety SD	0.492	274,847	39.627	22,123,374
6	THAIRATH TV	Variety HD	0.478	266,888	45.204	25,236,723
7	AMARIN TV HD	Variety HD	0.441	246,191	41.017	22,899,541
8	CH8	Variety SD	0.387	215,895	37.727	21,062,646
9	TRUE4U	Variety SD	0.218	121,467	32.927	18,382,952
10	PPTV HD	Variety HD	0.183	102,437	29.403	16,415,545
11	NATION TV	News TV	0.160	89,491	23.015	12,848,839
12	MCOT HD	Variety HD	0.102	56,822	31.750	17,725,686
13	GMM25	Variety SD	0.099	55,193	30.204	16,862,706
14	THAIPBS	Public	0.092	51,193	19.541	10,909,673
15	JKN-TOP News 18	News TV	0.043	24,186	10.740	5,996,275
16	TNN24	News TV	0.032	17,627	9.083	5,070,696
17	NBT	Public	0.026	14,703	13.805	7,706,971
18	T SPORTS 7	Public	0.019	10,701	9.333	5,210,427
19	CH5	Public	0.013	7,000	10.626	5,932,490
20	TPTV	Public	0.002	1,373	4.960	2,769,194

การจัดอันดับเรตติ้งรวมทั้งหมดทั่วประเทศ แยกตามประเภทช่องทาง ผู้ชมอายุ 4 ปีขึ้นไป เดือนกุมภาพันธ์ 2568



x



เมื่อแยกดูช่องทางของการรับชมผ่านเครื่องเล่นทีวี พบว่า สถานีโทรทัศน์ช่อง 7 HD เป็นสถานีโทรทัศน์ที่ได้รับเรตติ้งสูงสุด รองลงมาคือ ช่อง 3 HD และอันดับที่ 3 คือ ช่อง ONE

ในขณะเดียวกัน ในช่องทางของผู้ให้บริการสตรีมมิ่ง พบว่าสถานีโทรทัศน์ช่อง 3 HD ยังเป็นสถานีโทรทัศน์ที่ได้รับความนิยมสูงสุดในหมู่ผู้ชมที่รับชมผ่านสตรีมมิ่ง เรตติ้ง 0.264 รองลงมาคือ ช่อง 7 HD และช่อง ONE

อันดับ	ช่องสถานี	ประเภท	รับชมผ่านทีวี				รับชมผ่านสตรีมมิ่ง			
			Ratings (%)	Average Viewer	Reach (%)	Reach	Ratings (%)	Average Viewer	Reach (%)	Reach
1	CH3	Variety HD	0.699	390,452	41.987	23,440,812	0.264	147,613	13.931	7,777,358
2	CH7	Variety HD	0.767	428,175	42.353	23,645,019	0.142	79,507	11.774	6,573,466
3	ONE	Variety HD	0.577	322,170	39.430	22,013,581	0.128	71,578	11.398	6,363,356
4	MONO 29 TV	Variety SD	0.414	230,988	33.340	18,613,475	0.088	49,127	9.200	5,136,498
5	WORKPOINT TV	Variety SD	0.392	218,734	31.455	17,561,047	0.101	56,113	9.397	5,246,401
6	THAIRATH TV	Variety HD	0.369	205,754	36.676	20,476,100	0.110	61,134	10.002	5,584,248
7	AMARIN TV HD	Variety HD	0.353	197,268	33.403	18,648,701	0.088	48,923	8.622	4,813,581
8	CH8	Variety SD	0.313	174,701	30.124	16,818,166	0.074	41,194	8.601	4,801,694
9	TRUE4U	Variety SD	0.191	106,383	27.252	15,214,515	0.027	15,084	6.518	3,639,122
10	PPTV HD	Variety HD	0.142	79,211	23.670	13,214,725	0.042	23,226	6.516	3,637,722
11	NATION TV	News TV	0.141	78,591	19.547	10,912,718	0.020	10,899	4.085	2,280,580
12	MCOT HD	Variety HD	0.083	46,436	26.199	14,626,904	0.019	10,386	5.986	3,341,864
13	GMM25	Variety SD	0.076	42,452	23.958	13,375,674	0.023	12,741	6.917	3,861,492
14	THAIPBS	Public	0.071	39,861	15.801	8,821,348	0.020	11,331	4.251	2,373,120
15	JKN-TOP News 18	News TV	0.036	20,299	8.340	4,656,404	0.007	3,887	2.628	1,467,172
16	TNN24	News TV	0.024	13,536	7.267	4,057,121	0.007	4,091	1.922	1,073,239
17	NBT	Public	0.021	11,452	11.105	6,199,730	0.006	3,250	2.824	1,576,422
18	T SPORTS 7	Public	0.016	8,665	7.479	4,175,301	0.004	2,036	1.995	1,113,515
19	CH5	Public	0.011	5,999	8.831	4,930,144	0.002	1,001	1.908	1,065,330
20	TPTV	Public	0.002	1,134	4.021	2,244,625	0.000	239	0.957	534,181

2

การจัดอันดับเรตติ้งช่องสถานี
ผู้ชมอายุ 4 ปีขึ้นไป
พื้นที่กรุงเทพฯ และปริมณฑล

การจัดอันดับเรตติ้งรายการสดพื้นที่กรุงเทพฯ และปริมณฑล ผู้ชมอายุ 4 ปีขึ้นไป แยกตามประเภทช่องทาง เดือนกุมภาพันธ์ 2568

เรตติ้งรวมทั้งหมดพื้นที่กรุงเทพมหานครและปริมณฑล พบว่าสถานีโทรทัศน์ช่อง 3 HD ยังคงเป็นสถานีโทรทัศน์ที่ได้รับความนิยมสูงสุด โดยเรตติ้งอยู่ที่ 1.765 รองลงมาคือ ช่อง 7 HD ได้รับเรตติ้งรวม 0.778 และอันดับ 3 คือช่อง WORKPOINT TV ได้รับเรตติ้งรวม 0.758

เมื่อจำแนกรายวัน พบว่า วันที่รับเรตติ้งสูงที่สุดคือวันที่ 27 กุมภาพันธ์ ซึ่งวันดังกล่าวมีละครคุณพี่เจ้าขาดีฉันเป็นท่านมิใช่หงส์ ผ่านช่อง 3 HD โดยเรตติ้งเฉพาะตอนวันที่ 27 กุมภาพันธ์ สูงถึง 7.533

อันดับ	ช่องสถานี	ประเภท	Ratings (%)	Average Viewer	Reach (%)	Reach
1	CH3	Variety HD	1.765	146,802	59.841	4,978,158
2	CH7	Variety HD	0.778	64,733	47.611	3,960,720
3	WORKPOINT TV	Variety SD	0.758	63,085	44.302	3,685,470
4	ONE	Variety HD	0.757	62,976	48.342	4,021,607
5	THAIRATH TV	Variety HD	0.743	61,808	51.516	4,285,590
6	MONO 29 TV	Variety SD	0.678	56,438	45.618	3,794,928
7	AMARIN TV HD	Variety HD	0.601	50,025	42.798	3,560,377
8	CH8	Variety SD	0.562	46,765	42.456	3,531,946
9	PPTV HD	Variety HD	0.235	19,529	31.525	2,622,570
10	TRUE4U	Variety SD	0.205	17,066	33.122	2,755,388
11	NATION TV	News TV	0.204	16,944	23.469	1,952,373
12	MCOT HD	Variety HD	0.197	16,388	35.044	2,915,292
13	GMM25	Variety SD	0.171	14,212	34.025	2,830,500
14	THAIPBS	Public	0.163	13,585	22.799	1,896,668
15	JKN-TOP News 18	News TV	0.114	9,490	15.363	1,278,082
16	TNN24	News TV	0.088	7,280	12.465	1,036,992
17	NBT	Public	0.041	3,388	16.361	1,361,038
18	T SPORTS 7	Public	0.026	2,163	10.690	889,343
19	CH5	Public	0.012	1,010	12.147	1,010,548
20	TPTV	Public	0.003	228	5.007	416,493

การจัดอันดับเรตติ้งรายการสดพื้นที่กรุงเทพฯ และปริมณฑล ผู้ชมอายุ 4 ปีขึ้นไป แยกตามประเภทช่องทาง เดือนกุมภาพันธ์ 2568



x



เมื่อแยกดูช่องทางของการรับชมผ่านเครื่องเล่นทีวี พบว่า สถานีโทรทัศน์ช่อง 3 HD เป็นสถานีโทรทัศน์ที่ได้รับเรตติ้งสูงสุด รองลงมาคือ ช่อง WORKPOINT TV และช่อง 7 HD

ในขณะเดียวกันในช่องทางของผู้ให้บริการสตรีมมิ่ง พบว่าสถานีโทรทัศน์ช่อง 3 HD ยังคงเป็นสถานีโทรทัศน์ที่ได้รับเรตติ้งสูงสุด เรตติ้ง 0.713 รองลงมาคือ ช่อง 7 HD และช่อง THAIRATH TV

อันดับ	ช่องสถานี	ประเภท	รับชมผ่านทีวี				รับชมผ่านสตรีมมิ่ง			
			Ratings (%)	Average Viewer	Reach (%)	Reach	Ratings (%)	Average Viewer	Reach (%)	Reach
1	CH3	Variety HD	1.051	87,446	38.244	3,181,536	0.713	59,356	26.863	2,234,744
2	CH7	Variety HD	0.516	42,926	29.812	2,480,061	0.262	21,807	20.287	1,687,690
3	WORKPOINT TV	Variety SD	0.533	44,380	27.826	2,314,882	0.225	18,705	19.348	1,609,593
4	ONE	Variety HD	0.505	42,008	31.539	2,623,703	0.252	20,968	20.393	1,696,495
5	THAIRATH TV	Variety HD	0.485	40,366	31.862	2,650,582	0.258	21,443	22.963	1,910,297
6	MONO 29 TV	Variety SD	0.451	37,539	28.843	2,399,479	0.227	18,899	20.507	1,705,955
7	AMARIN TV HD	Variety HD	0.363	30,219	27.082	2,252,977	0.238	19,806	17.758	1,477,278
8	CH8	Variety SD	0.376	31,309	26.792	2,228,797	0.186	15,456	17.274	1,437,009
9	PPTV HD	Variety HD	0.152	12,672	19.750	1,642,972	0.082	6,856	13.107	1,090,393
10	TRUE4U	Variety SD	0.145	12,067	20.378	1,695,253	0.060	4,999	14.434	1,200,729
11	NATION TV	News TV	0.176	14,609	16.633	1,383,694	0.028	2,335	7.920	658,838
12	MCOT HD	Variety HD	0.122	10,127	22.146	1,842,325	0.075	6,261	14.477	1,204,348
13	GMM25	Variety SD	0.115	9,561	21.137	1,758,395	0.056	4,651	13.962	1,161,523
14	THAIPBS	Public	0.104	8,660	14.377	1,196,061	0.059	4,925	9.733	809,685
15	JKN-TOP News 18	News TV	0.089	7,436	10.652	886,163	0.025	2,054	5.264	437,901
16	TNN24	News TV	0.072	5,982	8.434	701,616	0.016	1,298	4.326	359,869
17	NBT	Public	0.032	2,649	10.583	880,365	0.009	739	6.042	502,625
18	T SPORTS 7	Public	0.018	1,485	6.373	530,189	0.008	678	4.664	387,977
19	CH5	Public	0.010	836	8.178	680,307	0.002	174	4.129	343,523
20	TPTV	Public	0.002	181	3.460	287,866	0.001	47	1.546	128,627

3

การจัดอันดับเรตติ้งรายการสด
ผู้ชมอายุ 4 ปีขึ้นไป
พื้นที่ในเขตเทศบาล

การจัดอันดับเรตติ้งรายการสดพื้นที่ในเขตเทศบาล ผู้ชมอายุ 4 ปีขึ้นไป เดือนกุมภาพันธ์ 2568

เรตติ้งรวมทั้งหมดพื้นที่ในเขตเทศบาล พบว่าสถานีโทรทัศน์ช่อง 3 HD ได้รับความนิยมนจากผู้ชมในเขตเทศบาลสูงสุด ได้รับเรตติ้งอยู่ที่ 1.194 ในขณะที่อันดับที่ 2 คือ ช่อง 7 HD เรตติ้ง 0.897 และช่อง ONE เป็นอันดับที่ 3 เรตติ้งรวม 0.863

เมื่อจำแนกรายวัน พบว่า วันที่รับเรตติ้งสูงที่สุดคือวันที่ 12 กุมภาพันธ์ ซึ่งวันดังกล่าวมีละครคุณพี่เจ้าขาดิฉันเป็นท่านมิใช่หงส์ ผ่านช่อง 3 HD

อันดับ	ช่องสถานี	ประเภท	Ratings (%)	Average Viewer	Reach (%)	Reach
1	CH3	Variety HD	1.194	150,789	56.561	7,142,527
2	CH7	Variety HD	0.897	113,262	52.394	6,616,365
3	ONE	Variety HD	0.863	108,936	50.267	6,347,759
4	THAIRATH TV	Variety HD	0.636	80,300	49.299	6,225,458
5	WORKPOINT TV	Variety SD	0.607	76,615	40.427	5,105,156
6	MONO 29 TV	Variety SD	0.596	75,271	45.336	5,725,007
7	AMARIN TV HD	Variety HD	0.594	75,029	44.711	5,646,045
8	CH8	Variety SD	0.401	50,595	39.401	4,975,589
9	TRUE4U	Variety SD	0.227	28,639	37.110	4,686,256
10	PPTV HD	Variety HD	0.212	26,790	31.058	3,922,060
11	MCOT HD	Variety HD	0.140	17,681	34.739	4,386,866
12	NATION TV	News TV	0.133	16,840	22.841	2,884,336
13	GMM25	Variety SD	0.123	15,524	34.051	4,300,000
14	THAIPBS	Public	0.093	11,690	19.206	2,425,275
15	JKN-TOP News 18	News TV	0.072	9,152	12.565	1,586,692
16	TNN24	News TV	0.033	4,208	10.226	1,291,287
17	NBT	Public	0.026	3,316	14.980	1,891,634
18	T SPORTS 7	Public	0.021	2,608	9.825	1,240,646
19	CH5	Public	0.015	1,935	11.318	1,429,265
20	TPTV	Public	0.002	255	5.299	669,185

การจัดอันดับเรตติ้งรายการสดพื้นที่ในเขตเทศบาลผู้ชมอายุ 4 ปีขึ้นไป แยกตามประเภทช่องทาง เดือนกุมภาพันธ์ 2568



X



เมื่อแยกดูช่องทางของการรับชมผ่านเครื่องเล่นทีวี พบว่า โดยสถานีโทรทัศน์ช่อง 3 HD เป็นสถานีโทรทัศน์ที่ได้รับเรตติ้งสูงสุด รองลงมาคือ ช่อง 7 HD และ ช่อง ONE ตามลำดับ

ในขณะเดียวกัน ในช่องทางของผู้ให้บริการสตรีมมิ่ง พบว่าช่อง 3 HD เป็นช่องทางที่ได้รับเรตติ้งสูงสุดจากผู้ชมที่ชมผ่านสตรีมมิ่ง ได้รับเรตติ้ง 0.288 รองลงมาคือ ช่อง ONE และช่อง THAIRATH TV

อันดับ	ช่องสถานี	ประเภท	รับชมผ่านทีวี				รับชมผ่านสตรีมมิ่ง			
			Ratings (%)	Average Viewer	Reach (%)	Reach	Ratings (%)	Average Viewer	Reach (%)	Reach
1	CH3	Variety HD	0.906	114,391	43.341	5,473,067	0.288	36,398	17.351	2,191,035
2	CH7	Variety HD	0.751	94,802	41.176	5,199,685	0.146	18,460	14.587	1,842,028
3	ONE	Variety HD	0.706	89,143	39.340	4,967,863	0.157	19,793	13.718	1,732,319
4	THAIRATH TV	Variety HD	0.481	60,713	38.249	4,830,050	0.155	19,587	12.684	1,601,736
5	WORKPOINT TV	Variety SD	0.469	59,208	31.197	3,939,560	0.138	17,406	11.246	1,420,183
6	MONO 29 TV	Variety SD	0.451	56,983	34.610	4,370,585	0.145	18,287	12.839	1,621,259
7	AMARIN TV HD	Variety HD	0.449	56,653	33.844	4,273,805	0.146	18,375	12.177	1,537,712
8	CH8	Variety SD	0.328	41,457	30.888	3,900,557	0.072	9,138	9.774	1,234,206
9	TRUE4U	Variety SD	0.187	23,669	29.214	3,689,151	0.039	4,970	9.062	1,144,409
10	PPTV HD	Variety HD	0.141	17,770	23.189	2,928,322	0.071	9,020	9.238	1,166,562
11	MCOT HD	Variety HD	0.118	14,919	27.135	3,426,661	0.022	2,762	8.121	1,025,546
12	NATION TV	News TV	0.103	12,984	17.800	2,247,755	0.031	3,856	5.574	703,828
13	GMM25	Variety SD	0.094	11,836	26.098	3,295,637	0.029	3,688	8.832	1,115,292
14	THAIPBS	Public	0.067	8,473	15.344	1,937,602	0.025	3,217	4.249	536,567
15	JKN-TOP News 18	News TV	0.064	8,027	8.452	1,067,276	0.009	1,125	4.516	570,248
16	TNN24	News TV	0.018	2,215	7.511	948,494	0.016	1,993	2.940	371,325
17	NBT	Public	0.019	2,406	11.338	1,431,775	0.007	910	3.817	481,954
18	T SPORTS 7	Public	0.016	2,010	7.412	936,005	0.005	598	2.752	347,570
19	CH5	Public	0.013	1,603	9.141	1,154,279	0.003	332	2.519	318,050
20	TPTV	Public	0.002	201	3.977	502,179	0.000	54	1.399	176,617

4

การจัดอันดับเรตติ้งช่องสถานี
ผู้ชมอายุ 4 ปีขึ้นไป
พื้นที่นอกเขตเทศบาล

การจัดอันดับเรตติ้งรายการสดพื้นที่นอกเขตเทศบาล ผู้ชมอายุ 4 ปีขึ้นไป เดือนกุมภาพันธ์ 2568



เรตติ้งรวมทั้งหมดพื้นที่นอกเขตเทศบาล พบว่า สถานีโทรทัศน์ช่อง 7 HD ยังคงเป็นสถานีโทรทัศน์ที่ได้รับความนิยมสูงสุด เรตติ้งอยู่ที่ 0.945 รองลงมาคือ ช่อง 3 HD ได้รับเรตติ้ง 0.689 และอันดับ 3 คือ ช่อง ONE เรตติ้ง 0.636

เมื่อจำแนกรายวัน พบว่าวันที่ได้รับเรตติ้งสูงสุดคือ วันที่ 6 กุมภาพันธ์ โดยวันดังกล่าวมีละครเย็น ดอกหญ้าป่าคอนกรีต ผ่านช่อง ONE

อันดับ	ช่องสถานี	ประเภท	Ratings (%)	Average Viewer	Reach (%)	Reach
1	CH7	Variety HD	0.945	329,687	53.044	18,502,809
2	CH3	Variety HD	0.689	240,475	50.264	17,533,245
3	ONE	Variety HD	0.636	221,836	48.888	17,053,182
4	MONO 29 TV	Variety SD	0.425	148,406	38.199	13,324,471
5	WORKPOINT TV	Variety SD	0.387	135,147	38.222	13,332,747
6	THAIRATH TV	Variety HD	0.358	124,779	42.201	14,720,622
7	AMARIN TV HD	Variety HD	0.347	121,138	39.256	13,693,119
8	CH8	Variety SD	0.340	118,536	35.979	12,550,058
9	TRUE4U	Variety SD	0.217	75,761	31.367	10,941,309
10	PPTV HD	Variety HD	0.161	56,118	28.298	9,870,891
11	NATION TV	News TV	0.160	55,707	22.953	8,006,406
12	THAIPBS	Public	0.074	25,918	18.886	6,587,730
13	GMM25	Variety SD	0.073	25,458	27.900	9,732,196
14	MCOT HD	Variety HD	0.065	22,754	29.882	10,423,528
15	NBT	Public	0.023	7,998	12.770	4,454,298
16	TNN24	News TV	0.018	6,140	7.862	2,742,417
17	T SPORTS 7	Public	0.017	5,929	8.800	3,069,661
18	JKN-TOP News 18	News TV	0.016	5,545	8.977	3,131,500
19	CH5	Public	0.012	4,055	10.013	3,492,678
20	TPTV	Public	0.003	889	4.826	1,683,517

การจัดอันดับเรตติ้งรายการสดพื้นที่นอกเขตเทศบาล ผู้ชมอายุ 4 ปีขึ้นไป แยกตามประเภทช่องทาง เดือนกุมภาพันธ์ 2568



x



เมื่อแยกดูช่องทางของการรับชมผ่านเครื่องเล่นทีวี พบว่า สถานีโทรทัศน์ช่อง 7 HD เป็นสถานีโทรทัศน์ที่ได้รับเรตติ้งสูงสุด รองลงมาคือ ช่อง ONE และช่อง 3 HD

ในขณะเดียวกัน ในช่องทางของผู้ให้บริการสตรีมมิ่ง พบว่าสถานีโทรทัศน์ช่อง 3 HD เป็นสถานีโทรทัศน์ที่ได้รับเรตติ้งสูงสุด ได้รับเรตติ้ง 0.149 รองลงมาคือช่อง 7 HD และ ONE ตามลำดับ

อันดับ	ช่องสถานี	ประเภท	รับชมผ่านทีวี				รับชมผ่านสตรีมมิ่ง			
			Ratings (%)	Average Viewer	Reach (%)	Reach	Ratings (%)	Average Viewer	Reach (%)	Reach
1	CH7	Variety HD	0.833	290,448	45.769	15,965,272	0.112	39,239	8.711	3,038,695
2	CH3	Variety HD	0.541	188,615	42.389	14,786,209	0.149	51,860	9.608	3,351,403
3	ONE	Variety HD	0.548	191,020	41.345	14,422,015	0.088	30,817	8.413	2,934,542
4	MONO 29 TV	Variety SD	0.391	136,466	33.936	11,837,687	0.034	11,940	5.187	1,809,261
5	WORKPOINT TV	Variety SD	0.330	115,146	32.414	11,306,605	0.057	20,002	6.355	2,216,625
6	THAIRATH TV	Variety HD	0.300	104,676	37.241	12,990,415	0.058	20,104	5.941	2,072,215
7	AMARIN TV HD	Variety HD	0.316	110,396	34.751	12,121,920	0.031	10,742	5.156	1,798,591
8	CH8	Variety SD	0.292	101,936	30.628	10,683,759	0.048	16,600	6.108	2,130,479
9	TRUE4U	Variety SD	0.203	70,647	28.181	9,830,111	0.015	5,114	3.710	1,293,983
10	PPTV HD	Variety HD	0.140	48,768	24.779	8,643,430	0.021	7,349	3.958	1,380,743
11	NATION TV	News TV	0.146	50,999	20.858	7,275,545	0.013	4,708	2.631	917,914
12	THAIPBS	Public	0.065	22,728	16.306	5,687,685	0.009	3,189	2.944	1,026,867
13	GMM25	Variety SD	0.060	21,056	23.857	8,321,642	0.013	4,402	4.543	1,584,667
14	MCOT HD	Variety HD	0.061	21,391	26.827	9,357,918	0.004	1,363	3.188	1,111,970
15	NBT	Public	0.018	6,397	11.145	3,887,590	0.005	1,601	1.697	591,844
16	TNN24	News TV	0.015	5,339	6.900	2,407,011	0.002	800	0.981	342,045
17	T SPORTS 7	Public	0.015	5,169	7.736	2,698,331	0.002	760	1.084	377,968
18	JKN-TOP News 18	News TV	0.014	4,836	7.749	2,702,965	0.002	709	1.316	459,023
19	CH5	Public	0.010	3,560	8.874	3,095,559	0.001	495	1.157	403,757
20	TPTV	Public	0.002	751	4.170	1,454,580	0.000	138	0.656	228,937

5

รายการที่ได้รับเรตติ้งสูงสุด
ผู้ชมอายุ 4 ปีขึ้นไป
ประจำเดือน กุมภาพันธ์ 2568

5.1 การจัดอันดับเรตติ้งรายการทั่วประเทศไทย ผู้ชมอายุ 4 ปีขึ้นไป ประจำเดือน กุมภาพันธ์ 2568

ภาพรวมเรตติ้งทั้งหมด วัดจากผู้ชมอายุ 4 ปีขึ้นไปทั่วประเทศ พบว่ารายการที่ได้รับเรตติ้งสูงสุด อันดับ 1 คือรายการ **ละครดอกหญ้าป่าคอนกรีต ช่อง ONE เรตติ้ง 5.164** รองลงมาคือ **ละครคุณพี่เจ้าขา ดิฉันเป็นห่านมิใช่หงส์ ช่อง 3 HD เรตติ้ง 4.501** และอันดับ 3 คือละครกรงการเวก ช่อง ONE เรตติ้งรวม 4.433

ในขณะเดียวกัน ในช่องทางของผู้ให้บริการสตรีมมิ่ง พบว่า รายการที่ได้รับเรตติ้งรวมสูงสุด อันดับ 1 คือ **ละครคุณพี่เจ้าขา ดิฉันเป็นห่านมิใช่หงส์ ช่อง 3 HD เรตติ้ง 1.123** รองลงมาคือ **ละครดอกหญ้าป่าคอนกรีต ช่อง ONE และละครอิ้วกับไอ้ขวัญ ช่อง 3 HD**

อันดับ	รายการ	ช่องสถานี	เรตติ้งรวมทั้งหมด			
			Ratings (%)	Average Viewer	Reach (%)	Reach
1	ดอกหญ้าป่าคอนกรีต	ONE	5.164	2,882,867	14.494	8,091,991
2	คุณพี่เจ้าขา ดิฉันเป็นห่านมิใช่หงส์	CH3	4.501	2,512,844	19.247	10,745,164
3	กรงการเวก	ONE	4.433	2,475,107	21.315	11,899,894
4	ดวลเพลงชิงทุน	ONE	3.842	2,144,880	25.086	14,005,360
5	อิ้วกับไอ้ขวัญ	CH3	3.697	2,064,216	14.61	8,156,830
6	เพลงพยับคะม่อม	CH3	3.517	1,963,341	20.156	11,253,022
7	ข่าวภาคค่ำ ช่วงที่ 2	CH7	3.461	1,932,240	25.614	14,299,955
8	ถ่ายทอดสด วัน ลุมพินี	CH7	3.436	1,918,116	14.11	7,877,552
9	โอม! พระยาไฟ	CH7	3.179	1,774,781	19.562	10,921,214
10	ถ่ายทอดสด การแข่งขันชกมวยไทยโลก ไทยไฟท์ อุลตราชธานี	CH8	3.142	1,754,390	8.038	4,487,292
11	ไฟน้ำค้าง	CH7	2.931	1,636,474	11.418	6,374,748
12	เล่นร้ายเกมलग	CH7	2.716	1,516,284	7.573	4,227,802
13	รีรัน-ทุ่งเสนหา	CH3	2.687	1,500,128	10.83	6,046,046
14	เพชรตัดเพชร แชมป์ตัดแชมป์	WORKPOINT TV	2.647	1,477,515	11.465	6,400,544
15	ฟ้าพยับ	CH7	2.588	1,444,974	6.443	3,597,009

Note: เรียงลำดับตามค่าเรตติ้งรวมสูงสุด เฉพาะรายการที่มีความยาวมากกว่า 15 นาที

การจัดอันดับเรตติ้งรายการทั่วประเทศไทย ผู้ชมอายุ 4 ปีขึ้นไป ประจำเดือน กุมภาพันธ์ 2568 แยกตามประเภทช่องทาง

อันดับ	รายการ	ช่องสถานี	รับชมผ่านทีวี				รับชมผ่านสตรีมมิ่ง			
			Ratings (%)	Average Viewer	Reach (%)	Reach	Rating s (%)	Avg. Viewer	Reach (%)	Reach
1	ดอกหญ้าป่าคอนกรีต	ONE	4.289	2,394,548	11.895	6,640,597	0.875	488,319	2.723	1,520,101
2	คุณพี่เจ้าขา ดิฉันเป็นท่านมิใช่หงส์	CH3	3.378	1,885,795	15.222	8,498,562	1.123	627,049	4.783	2,670,414
3	กรงการเวก	ONE	3.703	2,067,094	17.750	9,909,484	0.731	408,013	3.906	2,180,753
4	ดวลเพลงชิงทุน	ONE	3.23	1,803,455	20.352	11,362,293	0.612	341,425	5.124	2,860,901
5	อีบัวกับไอ้ขวัญ	CH3	2.912	1,625,467	11.429	6,380,649	0.786	438,749	3.315	1,850,860
6	เพลงพยัคฆ์	CH3	2.862	1,597,919	15.807	8,825,017	0.655	365,422	4.769	2,662,697
7	ข่าวภาคค่ำ ช่วงที่ 2	CH7	3.090	1,725,203	21.796	12,168,479	0.371	207,037	4.169	2,327,606
8	ถ่ายทอดสด วัน ลุมพินี	CH7	2.919	1,629,892	12.188	6,804,309	0.516	288,224	2.038	1,137,850
9	โอม! พระยาไฟ	CH7	2.867	1,600,397	16.856	9,410,495	0.312	174,384	3.057	1,706,547
10	ถ่ายทอดสด การแข่งขันชกมวยไทย โลก ไทยไฟท์ อุลลราชธานี	CH8	2.804	1,565,504	6.831	3,813,719	0.338	188,886	1.261	703,971
11	ไฟน้ำค้าง	CH7	2.595	1,448,609	9.776	5,458,089	0.337	187,865	1.713	956,475
12	เล่ห์ร้ายเกมลวง	CH7	2.342	1,307,392	6.331	3,534,303	0.374	208,892	1.313	733,089
13	รีรัน-ทุ่งเสน่หา	CH3	2.070	1,155,481	8.358	4,666,259	0.617	344,647	2.593	1,447,733
14	เพชรตัดเพชร แชมป์ตัดแชมป์	WORKPOINT TV	2.213	1,235,668	9.237	5,156,690	0.433	241,848	2.324	1,297,290
15	ฟ้าพยับ	CH7	2.262	1,262,719	5.482	3,060,687	0.326	182,255	1.015	566,711

ดอกหญ้าป่าคอนกรีต
ช่อง ONE
เรตติ้งสูงสุดประจำเดือนกุมภาพันธ์

Note: เรียงลำดับตามค่าเรตติ้งรวมสูงสุด เฉพาะรายการที่มีความยาวมากกว่า 15 นาที



ADTEB
สมาคมโทรทัศน์และบroadcasting (ประเทศไทย)

Nielsen



ดอกหญ้า
ป่าคอนกรีต

5.2 การจัดอันดับเรตติ้งรายการ พื้นที่กรุงเทพมหานครและปริมณฑล ผู้ชมอายุ 4 ปีขึ้นไป ประจำเดือน กุมภาพันธ์ 2568

เมื่อจัดอันดับเรตติ้งรายการผู้ชมในพื้นที่กรุงเทพมหานครและปริมณฑล พบว่า รายการที่ได้รับเรตติ้งรวมสูงสุด 9 อันดับแรกมาจากช่อง 3 HD ทั้งหมด โดยอันดับ 1 คือ ละครคุณพี่เจ้าขา ดิฉันเป็นห่านมิใช่หงส์ เรตติ้งรวม 6.331 รองลงมาคือ รายการศึก 12 ราศี เรตติ้ง 4.613 และ รายการเรื่องเล่าเสาร์-อาทิตย์ เรตติ้ง 4.417

ในช่องทางของผู้ให้บริการสตรีมมิ่ง พบว่า รายการที่ได้รับเรตติ้งรวมสูงสุดอันดับแรกคือ รายการศึก 12 ราศี ช่อง 3 HD เรตติ้ง 2.441 รองลงมาคือละครคุณพี่เจ้าขา ดิฉันเป็นห่านมิใช่หงส์และรายการเรื่องเล่าเสาร์-อาทิตย์ จากช่อง 3 HD

อันดับ	รายการ	ช่องสถานี	เรตติ้งรวมทั้งหมด			
			Ratings (%)	Average Viewer	Reach (%)	Reach
1	คุณพี่เจ้าขา ดิฉันเป็นห่านมิใช่หงส์	CH3	6.331	526,665	21.603	1,797,132
2	ศึก 12 ราศี	CH3	4.613	383,782	15.038	1,251,024
3	เรื่องเล่าเสาร์-อาทิตย์	CH3	4.417	367,443	24.283	2,020,067
4	อึ๊บัวกับไอ้ขวัญ	CH3	4.388	365,041	16.782	1,396,084
5	เพลงพยัคฆ์	CH3	4.273	355,473	21.531	1,791,140
6	3 แซ่บ	CH3	3.744	311,482	13.837	1,151,078
7	โหนกระแส	CH3	3.464	288,204	20.631	1,716,273
8	รีรัน-ตามรัก คินใจ	CH3	3.336	277,551	19.012	1,581,649
9	รีรัน-ทุ่งเสนหา	CH3	3.221	267,937	11.265	937,133
10	รู้ไหมใครโสด 2025 สเปนเซียล	ONE	3.159	262,757	7.826	651,060
11	ก๊าดบาย ตายไม่รู้ตัว	WORKPOINT TV	3.081	256,286	8.904	740,724
12	กรงการเวก	ONE	3.080	256,249	16.016	1,332,355
13	รู้ไหมใครโสด 2025	ONE	3.059	254,501	8.678	721,927
14	ตีท้ายครัว	CH3	2.928	243,610	10.866	903,981
15	เที่ยงวันทันเหตุการณ์	CH3	2.854	237,437	18.719	1,557,218

Note: เรียงลำดับตามค่าเรตติ้งรวมสูงสุด เฉพาะรายการที่มีความยาวมากกว่า 15 นาที

การจัดอันดับเรตติ้งรายการ พื้นที่กรุงเทพมหานครและปริมณฑล ผู้ชมอายุ 4 ปีขึ้นไป ประจำเดือน กุมภาพันธ์ 2568 แยกตามประเภทช่องทาง

อันดับ	รายการ	ช่องสถานี	รับชมผ่านทีวี				รับชมผ่านสตรีมมิ่ง			
			Ratings (%)	Average Viewer	Reach (%)	Reach	Ratings (%)	Avg. Viewer	Reach (%)	Reach
1	คุณพี่เจ้าขา ดิฉันเป็นห่านมิใช่หงส์	CH3	3.956	329,138	13.998	1,164,503	2.374	197,526	8.657	720,153
2	ศึก 12 ราศี	CH3	2.172	180,697	7.952	661,523	2.441	203,084	7.360	612,246
3	เรื่องเล่าเสาร์-อาทิตย์	CH3	2.168	180,352	14.209	1,182,040	2.249	187,091	11.098	923,207
4	อึ้นกับไอ้ขวัญ	CH3	3.020	251,203	10.288	855,863	1.368	113,839	6.649	553,095
5	เพลงพยัคฆ์	CH3	3.034	252,383	13.602	1,131,538	1.239	103,090	8.196	681,840
6	3 แซ่บ	CH3	2.003	166,622	8.057	670,248	1.741	144,860	5.956	495,458
7	โหนกระแส	CH3	1.850	153,929	12.396	1,031,234	1.614	134,276	8.787	730,954
8	ริรัน-ตามรัก คินใจ	CH3	2.271	188,897	12.717	1,057,915	1.066	88,653	6.723	559,287
9	ริรัน-ทุ่งเสนหา	CH3	2.216	184,357	7.122	592,519	1.005	83,580	4.287	356,643
10	รู้ไหมใครโสด 2025 สเปนเซียล	ONE	2.267	188,588	5.320	442,608	0.892	74,170	2.506	208,452
11	ก๊วยบาย ตายไม่รู้ตัว	WORKPOINT TV	2.130	177,210	6.396	532,119	0.951	79,077	2.608	216,990
12	กรงการเวก	ONE	2.198	182,873	10.501	873,599	0.882	73,376	6.056	503,807
13	รู้ไหมใครโสด 2025	ONE	2.181	181,476	5.736	477,216	0.878	73,025	2.995	249,151
14	ตีท้ายครัว	CH3	1.663	138,362	6.653	553,426	1.265	105,248	4.318	359,243
15	เที่ยงวันทันเหตุการณ์	CH3	1.538	127,909	11.376	946,336	1.317	109,528	7.708	641,246

คุณพี่เจ้าขา ดิฉันเป็นห่านมิใช่หงส์
ช่อง 3 HD
ได้รับเรตติ้งสูงสุดในพื้นที่ กรุงเทพฯ

คุณพี่เจ้าขา
ดิฉันเป็นห่านมิใช่หงส์
Good Heavens! I'm a Goose not a Swan



Note: เรียงลำดับตามค่าเรตติ้งรวมสูงสุด เฉพาะรายการที่มีความยาวมากกว่า 15 นาที



ADTEB
สมาคมโทรทัศน์ระบบดิจิตอล (ประเทศไทย)

Nielsen

5.3 การจัดอันดับเรตติ้งรายการ พื้นที่ในเขตเทศบาล ผู้ชมอายุ 4 ปีขึ้นไป ประจำเดือน กุมภาพันธ์ 2568



เมื่อจัดอันดับเรตติ้งรายการผู้ชมในพื้นที่ในเขตเทศบาล พบว่ารายการที่ได้รับเรตติ้งสูงสุด คือละครคุณพี่เจ้าขา ดิฉันเป็นห่านมิใช่หงส์ ผ่านช่อง 3 HD เรตติ้ง 5.407 รองลงมาคือ ละครดอกหญ้าป่าคอนกรีต ช่อง ONE เรตติ้ง 4.383 และอันดับ 3 คือ รายการดวลเพลงชิงทุน ช่อง ONE เรตติ้งรวม 4.244

ในช่องทางของผู้ให้บริการสตรีมมิ่ง พบว่า รายการที่ได้รับเรตติ้งรวมสูงสุด อันดับแรกคือ ละครคุณพี่เจ้าขา ดิฉันเป็นห่านมิใช่หงส์ ผ่านช่อง 3 HD เรตติ้ง 1.004 รองลงมาคือ พรีเมียม บล็อกบัสเตอร์: PITCH BLACK ผู่ค้างความฉลามสยองจักรวาล (ภ.ฝรั่ง) ช่อง MONO 29 TV และถ่ายทอดสด วัน ลุมพินี ช่อง 7 HD

อันดับ	รายการ	ช่องสถานี	เรตติ้งรวมทั้งหมด			
			Ratings (%)	Average Viewer	Reach (%)	Reach
1	คุณพี่เจ้าขา ดิฉันเป็นห่านมิใช่หงส์	CH3	5.407	682,770	21.696	2,739,800
2	ดอกหญ้าป่าคอนกรีต	ONE	4.383	553,484	12.317	1,555,399
3	ดวลเพลงชิงทุน	ONE	4.244	535,930	24.444	3,086,815
4	กรงการเวก	ONE	4.204	530,926	19.611	2,476,540
5	อึบัวกับไอ้ขวัญ	CH3	3.455	436,309	13.286	1,677,702
6	ถ่ายทอดสด วัน ลุมพินี	CH7	3.445	435,037	13.572	1,713,845
7	เพลงพยัคฆ์	CH3	3.140	396,569	19.088	2,410,477
8	รู้ไหมใครโสด 2025 สเปนเซียล	ONE	2.999	378,684	9.471	1,196,051
9	แม่เลี้ยง	CH3	2.904	366,775	14.796	1,868,437
10	รีรัน-ทุ่งเสนหา	CH3	2.897	365,887	10.529	1,329,582
11	เพชรตัดเพชร แชมป์ตัดแชมป์	WORKPOINT TV	2.874	362,938	12.173	1,537,193
12	ถ่ายทอดสด การแข่งขันชกมวยไทยโลก ไทยไฟท์ อูบลราชธานี	CH8	2.845	359,305	7.771	981,385
13	รู้ไหมใครโสด 2025	ONE	2.760	348,584	8.077	1,019,978
14	ข่าวภาคค่ำ ช่วงที่ 2	CH7	2.651	334,726	23.829	3,009,136
15	ไม้ค้ำทองคำ สามวัย ครั้งที่ 4	WORKPOINT TV	2.519	318,138	11.277	1,424,071

Note: เรียงลำดับตามค่าเรตติ้งรวมสูงสุด เฉพาะรายการที่มีความยาวมากกว่า 15 นาที

การจัดอันดับเรตติ้งรายการ พื้นที่ในเขตเทศบาล ผู้ชมอายุ 4 ปีขึ้นไป ประจำเดือน กุมภาพันธ์ 2568 แยกตามประเภทช่องทาง

อันดับ	รายการ	ช่องสถานี	รับชมผ่านทีวี				รับชมผ่านสตรีมมิ่ง			
			Ratings (%)	Average Viewer	Reach (%)	Reach	Ratings (%)	Avg. Viewer	Reach (%)	Reach
1	คุณพี่เจ้าขา ดิฉันเป็นท่านมิใช่หงส์	CH3	4.403	556,032	16.782	2,119,227	1.004	126,738	6.066	766,043
2	ดอกหญ้าป่าคอนกรีต	ONE	3.841	485,048	10.429	1,316,915	0.542	68,436	2.083	262,997
3	ดวลเพลงชิงทุน	ONE	3.525	445,191	19.545	2,468,153	0.719	90,738	5.884	743,083
4	กรงการเวก	ONE	3.566	450,354	16.329	2,062,005	0.638	80,572	4.095	517,153
5	อึ้นกับไอ้ขวัญ	CH3	2.686	339,220	10.084	1,273,454	0.769	97,088	3.532	446,003
6	ถ่ายทอดสด วัน ลุมพินี	CH7	2.623	331,232	10.605	1,339,166	0.822	103,805	3.133	395,671
7	เพลงพยัคฆ์	CH3	2.581	325,932	14.144	1,786,049	0.559	70,638	5.556	701,549
8	รู้ไหมใครโสด 2025 สเปนเซียล	ONE	2.615	330,239	7.807	985,829	0.384	48,445	1.665	210,223
9	แม่เลี้ยง	CH3	2.465	311,226	11.966	1,511,079	0.440	55,549	3.758	474,505
10	รีรัน-ทุ่งเสนหา	CH3	2.225	280,954	7.729	975,980	0.673	84,933	3.074	388,141
11	เพชรตัดเพชร แชมป์ตัดแชมป์	WORKPOINT TV	2.496	315,203	9.779	1,234,884	0.378	47,735	2.394	302,309
12	ถ่ายทอดสด การแข่งขันชกมวยไทยโลก ไทยไฟท์ อุลลราชธานี	CH8	2.652	334,910	6.236	787,466	0.193	24,396	1.608	203,121
13	รู้ไหมใครโสด 2025	ONE	2.240	282,912	6.560	828,358	0.520	65,672	1.517	191,619
14	ข่าวภาคค่ำ ช่วงที่ 2	CH7	2.215	279,748	19.549	2,468,707	0.435	54,977	4.902	619,064
15	ไม้ค้ำทองคำ สามวัย ครั้งที่ 4	WORKPOINT TV	2.137	269,825	9.019	1,138,876	0.383	48,313	2.258	285,195

**คุณพี่เจ้าขา
ดิฉันเป็นท่านมิใช่หงส์**
ช่อง 3 HD
ได้รับเรตติ้งสูงสุดในพื้นที่ในเขตเทศบาล



Note: เรียงลำดับตามค่าเรตติ้งรวมสูงสุด เฉพาะรายการที่มีความยาวมากกว่า 15 นาที



ADTEB
สมาคมโทรทัศน์และบroadcaster (ประเทศไทย)

Nielsen

5.4 การจัดอันดับเรตติ้งรายการ พื้นที่นอกเขตเทศบาล ผู้ชมอายุ 4 ปีขึ้นไป ประจำเดือน กุมภาพันธ์ 2568

รายการที่ได้รับเรตติ้งสูงสุดของผู้ชมเฉพาะพื้นที่นอกเขตเทศบาล พบว่ารายการที่ได้รับเรตติ้งสูงสุด อันดับแรก คือละคร ดอกหญ้าป่าคอนกรีต ช่อง ONE เรตติ้ง 6.019 รองลงมาคือละครกรงการเวก ผ่านช่อง ONE เรตติ้งรวม 4.839 และอันดับ 3 คือ รายการข่าวภาคค่ำ ช่วงที่ 2 ช่อง 7 HD เรตติ้งรวม 4.237

ในขณะเดียวกัน ในช่องทางของผู้ให้บริการสตรีมมิ่ง พบว่า รายการที่ได้รับเรตติ้งรวมสูงสุด อันดับแรกมาจากช่อง ONE เช่นกัน โดยอันดับ 1 คือ ละครดอกหญ้าป่าคอนกรีต เรตติ้ง 0.939 รองลงมาคือ ละครคุณพี่เจ้าขา ดิฉันเป็นห่านมิใช่หงส์ ช่อง 3 HD และละครกรงการเวก ผ่านช่อง ONE

อันดับ	รายการ	ช่องสถานี	เรตติ้งรวมทั้งหมด			
			Ratings (%)	Average Viewer	Reach (%)	Reach
1	ดอกหญ้าป่าคอนกรีต	ONE	6.019	2,099,606	16.436	5,733,070
2	กรงการเวก	ONE	4.839	1,687,932	23.195	8,090,999
3	ข่าวภาคค่ำ ช่วงที่ 2	CH7	4.237	1,477,834	28.633	9,987,648
4	โอม! พระยาไฟ	CH7	3.988	1,391,242	22.557	7,868,325
5	ดวลเพลงชิงทุน	ONE	3.959	1,380,833	26.310	9,177,615
6	คุณพี่เจ้าขา ดิฉันเป็นห่านมิใช่หงส์	CH3	3.737	1,303,409	17.798	6,208,133
7	ถ่ายทอดสด การแข่งขันชกมวยไทยโลก ไทยไฟท์ อุลลราชธานี	CH8	3.704	1,291,883	8.555	2,984,011
8	ไฟน้ำค้าง	CH7	3.643	1,270,649	13.215	4,609,668
9	อิวกับไอซ์ขวัญ	CH3	3.620	1,262,866	14.572	5,083,044
10	ถ่ายทอดสด วัน ลุมพินี	CH7	3.615	1,260,817	15.036	5,244,879
11	เพลงพยัคฆ์	CH3	3.473	1,211,299	20.215	7,051,405
12	เล่นร้ายเกมลวง	CH7	3.265	1,138,852	8.881	3,097,898
13	ไทยไฟท์ ลีค	CH8	3.177	1,108,319	10.340	3,606,741
14	ฟ้าพยับ	CH7	3.086	1,076,318	7.530	2,626,763
15	เล่นมยุรา	CH7	2.791	973,599	15.344	5,352,459

Note: เรียงลำดับตามค่าเรตติ้งรวมสูงสุด เฉพาะรายการที่มีความยาวมากกว่า 15 นาที

การจัดอันดับเรตติ้งรายการ พื้นที่นอกเขตเทศบาล ผู้ชมอายุ 4 ปีขึ้นไป
ประจำเดือน กุมภาพันธ์ 2568 แยกตามประเภทช่องทาง

อันดับ	รายการ	ช่องสถานี	รับชมผ่านทีวี				รับชมผ่านสตรีมมิ่ง			
			Ratings (%)	Average Viewer	Reach (%)	Reach	Ratings (%)	Avg. Viewer	Reach (%)	Reach
1	ดอกหญ้าป่าคอนกรีต	ONE	5.080	1,771,949	13.890	4,844,989	0.939	327,657	2.622	914,734
2	กรงการเวก	ONE	4.111	1,433,866	19.993	6,973,881	0.728	254,066	3.325	1,159,793
3	ข่าวภาคค่ำ ช่วงที่ 2	CH7	3.911	1,364,346	25.387	8,855,469	0.325	113,488	3.531	1,231,828
4	โอม! พระยาไฟ	CH7	3.699	1,290,180	20.142	7,025,922	0.290	101,061	2.811	980,636
5	ดวลเพลงชิงทุน	ONE	3.463	1,208,008	22.450	7,830,905	0.495	172,825	4.001	1,395,781
6	คุณพี่เจ้าขา ดิฉันเป็นท่านมิใช่หงส์	CH3	2.869	1,000,625	14.950	5,214,832	0.868	302,785	3.395	1,184,120
7	ถ่ายทอดสด การแข่งขันชกมวยไทยโลก ไทยไฟท์ อุลลราชธานี	CH8	3.341	1,165,297	7.672	2,676,136	0.363	126,586	0.907	316,378
8	ไฟน้ำค้าง	CH7	3.345	1,166,681	11.747	4,097,560	0.298	103,968	1.486	518,264
9	อึ๊วกับไอ้ขวัญ	CH3	2.967	1,035,044	12.188	4,251,331	0.653	227,821	2.442	851,761
10	ถ่ายทอดสด วัน ลุมพินี	CH7	3.270	1,140,598	13.830	4,824,302	0.345	120,218	1.223	426,658
11	เพลงพโยคัม	CH3	2.923	1,019,605	16.935	5,907,430	0.550	191,694	3.668	1,279,309
12	เล่นรัยเกมลวง	CH7	2.937	1,024,627	7.687	2,681,545	0.327	114,225	1.217	424,678
13	ไทยไฟท์ ลีค	CH8	2.805	978,400	9.236	3,221,650	0.372	129,919	1.104	385,091
14	ฟ้าพยับ	CH7	2.812	980,726	6.713	2,341,639	0.274	95,592	0.848	295,788
15	เล่นหิมยุรา	CH7	2.511	875,827	13.485	4,703,721	0.28	97,772	1.888	658,463

ดอกหญ้าป่าคอนกรีต
ช่อง ONE
ได้รับเรตติ้งสูงสุดในพื้นที่นอกเขตเทศบาล



Note: เรียงลำดับตามค่าเรตติ้งรวมสูงสุด เฉพาะรายการที่มีความยาวมากกว่า 15 นาที



ADTEB
สมาคมโทรทัศน์แบบดิจิทัล (ประเทศไทย)

Nielsen

6

การจัดอันดับเรตติ้งแพลตฟอร์มดิจิทัล
ผู้ชมอายุ 4 ปีขึ้นไป



การจัดอันดับเรตติ้งแพลตฟอร์มดิจิทัลทั่วประเทศไทย ผู้ชมอายุ 4 ปีขึ้นไป

เรตติ้งรวมทั้งหมด ทั้งจากผู้ชมที่รับชมผ่านเครื่องเล่นทีวีและผู้ให้บริการสตรีมมิ่ง วัดจากผู้ชมคนไทยทั่วประเทศที่มีอายุมากกว่า 4 ปีขึ้นไปพบว่า ในช่วงเดือนกุมภาพันธ์ 2568 ที่ผ่านมา สำหรับช่องทางดิจิทัล YouTube ยังคงได้รับเรตติ้งเป็นอันดับ 1 อยู่ที่ 2.856 (+14%) รองลงมาคือ Facebook ได้รับเรตติ้ง 1.763 (+50%) และอันดับ 3 คือ TikTok ได้รับเรตติ้ง 1.497 (+13%) โดยแพลตฟอร์มที่มีแนวโน้มการเติบโตสูงสุดคือ MCOT Player เรตติ้ง 0.004 (+300%)

เมื่อแยกดูข้อมูลผู้ชมแยกตามพื้นที่ พบว่าในแต่ละพื้นที่ที่มีความคล้ายคลึงกัน ทั้งในเขตกรุงเทพฯ ในเขตเทศบาลและนอกเขตเทศบาล โดยรับชมผ่าน YouTube มากที่สุด รองลงมาคือ Facebook และ TikTok

ในแง่ของการเข้าถึงเนื้อหารายการผ่าน YouTube พบว่าทั่วประเทศ มีการเข้าถึงทั้งสิ้น 35,253,078 ครั้ง (Reach) ซึ่งเพิ่มขึ้น +3% จากเดือนก่อนหน้า

6.1 การจัดอันดับเรตติ้งแพลตฟอร์มดิจิทัลทั่วประเทศไทย ผู้ชมอายุ 4 ปีขึ้นไป ประจำเดือนกุมภาพันธ์ 2568

อันดับ	ช่องสถานี	Ratings (%)	Average Viewer	Reach (%)	Reach
1	Youtube	2.856	1,594,604	63.145	35,253,078
2	Facebook	1.763	984,012	57.404	32,047,839
3	Tiktok	1.497	835,665	53.968	30,130,015
4	TrueID	0.654	364,990	21.958	12,259,166
5	AIS Play	0.411	229,284	10.264	5,730,204
6	Other Streaming	0.334	186,383	53.269	29,739,492
7	3BB Giga TV	0.13	72,478	5.712	3,189,034
8	Netflix	0.117	65,373	9.784	5,462,081
9	X	0.032	17,717	10.139	5,660,602
10	We TV	0.024	13,607	5.229	2,919,238
11	MONOMAX	0.013	7,359	2.125	1,186,599
12	CH3 Player	0.011	6,128	1.148	640,730
13	Disney+ hotstar	0.008	4,354	1.615	901,581
14	VIU	0.008	4,272	1.351	754,140
15	IQIYI	0.005	2,756	3.04	1,697,003
16	MCOT Player	0.004	2,416	0.257	143,465
17	CH7 Player	0.004	2,331	0.688	384,127
18	Apple TV	0.003	1,639	7.194	4,016,270
19	Primevideo	0.002	1,016	0.616	343,749
20	ONED Player	0.001	765	0.183	102,072

6.2 การจัดอันดับเรตติ้งแพลตฟอร์มดิจิทัล พื้นที่กรุงเทพฯ และ ปริมณฑล ผู้ชมอายุ 4 ปีขึ้นไป ประจำเดือนกุมภาพันธ์ 2568

อันดับ	ช่องสถานี	Ratings (%)	Average Viewer	Reach (%)	Reach
1	Youtube	3.898	324,300	75.126	6,249,745
2	Facebook	1.780	148,100	64.968	5,404,698
3	Tiktok	1.622	134,906	61.042	5,078,085
4	TrueID	1.557	129,504	40.111	3,336,808
5	AIS Play	1.100	91,487	20.551	1,709,605
6	Other Streaming	0.574	47,716	62.362	5,187,897
7	Netflix	0.247	20,562	21.676	1,803,262
8	3BB Giga TV	0.117	9,701	7.190	598,150
9	X	0.068	5,618	15.905	1,323,178
10	We TV	0.032	2,625	6.272	521,776
11	MONOMAX	0.011	950	2.836	235,953
12	VIU	0.007	613	2.682	223,141
13	Disney+ hotstar	0.007	550	2.791	232,187
14	IQIYI	0.005	406	4.300	357,684
15	Apple TV	0.005	401	11.369	945,809
16	CH8 Player	0.003	269	0.229	19,023
17	Primevideo	0.003	251	1.065	88,615
18	Loox TV	0.003	236	0.428	35,638
19	MCOT Player	0.003	228	0.751	62,471
20	CH3 Player	0.002	144	0.493	41,011

6.3 การจัดอันดับเรตติ้งแพลตฟอร์มดิจิทัล พื้นที่ในเขตเทศบาล ผู้ชมอายุ 4 ปีขึ้นไป ประจำเดือนกุมภาพันธ์ 2568

อันดับ	ช่องสถานี	Ratings (%)	Average Viewer	Reach (%)	Reach
1	Youtube	3.548	447,982	71.073	8,975,085
2	Facebook	1.779	224,703	63.238	7,985,654
3	Tiktok	1.661	209,702	59.124	7,466,169
4	TrueID	0.980	123,698	26.074	3,292,628
5	AIS Play	0.499	63,050	11.073	1,398,277
6	Other Streaming	0.385	48,556	61.233	7,732,541
7	Netflix	0.164	20,655	12.195	1,540,020
8	3BB Giga TV	0.117	14,793	5.986	755,975
9	X	0.042	5,347	11.079	1,399,008
10	We TV	0.032	3,997	6.016	759,736
11	VIU	0.027	3,406	1.523	192,368
12	MONOMAX	0.026	3,306	2.557	322,953
13	Disney+ hotstar	0.016	2,034	1.745	220,328
14	IQIYI	0.012	1,498	3.480	439,411
15	CH3 Player	0.010	1,203	1.162	146,678
16	CH7 Player	0.005	638	1.370	173,028
17	Apple TV	0.004	560	8.481	1,071,012
18	Thairath Player	0.001	156	5.632	711,186
19	Primevideo	0.001	130	0.916	115,713
20	Mono 29 Player	0.001	103	0.051	6,439

6.4 การจัดอันดับเรตติ้งแพลตฟอร์มดิจิทัล พื้นที่นอกเขตเทศบาล ผู้ชมอายุ 4 ปีขึ้นไป ประจำเดือนกุมภาพันธ์ 2568

อันดับ	ช่องสถานี	Ratings (%)	Average Viewer	Reach (%)	Reach
1	Youtube	2.357	822,323	57.395	20,020,622
2	Facebook	1.752	611,209	53.466	18,649,861
3	Tiktok	1.408	491,057	50.393	17,578,135
4	TrueID	0.320	111,787	16.139	5,629,730
5	Other Streaming	0.258	90,111	48.195	16,811,428
6	AIS Play	0.214	74,747	7.518	2,622,321
7	3BB Giga TV	0.138	47,984	5.260	1,834,909
8	Netflix	0.069	24,157	6.074	2,118,799
9	We TV	0.020	6,984	4.681	1,632,674
10	X	0.019	6,752	8.424	2,938,416
11	CH3 Player	0.014	4,781	1.298	452,865
12	MONOMAX	0.009	3,103	1.799	627,693
13	MCOT Player	0.006	2,180	0.143	49,773
14	Disney+ hotstar	0.005	1,770	1.287	449,066
15	CH7 Player	0.005	1,693	0.592	206,361
16	IQIYI	0.002	852	2.580	899,908
17	ONED Player	0.002	741	0.272	94,934
18	Apple TV	0.002	678	5.732	1,999,449
19	Primevideo	0.002	636	0.400	139,420
20	VIU	0.001	253	0.971	338,632

