



รายงานข้อมูล การวัดเรตติ้งข้ามแพลตฟอร์ม (Cross-Platform Ratings)

ประจำเดือน กุมภาพันธ์ 2567

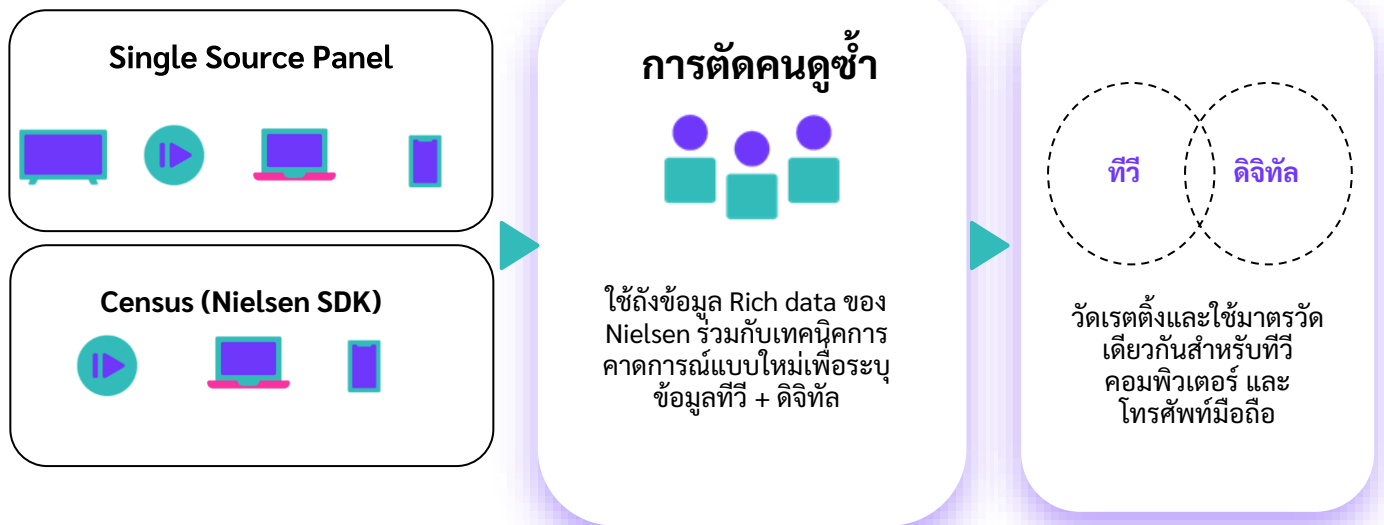


สะท้อนภาพผู้ชมในทุกรูปแบบการรับชมด้วย

การวัดเรตติ้งข้ามแพลตฟอร์ม

เนื่องจากพฤติกรรมของผู้บริโภคในสังคมยุคดิจิทัลปัจจุบัน มีแนวโน้มเปลี่ยนแปลงไปอย่างรวดเร็ว ผู้บริโภค สามารถเลือกรับชมเนื้อหารายการผ่านแพลตฟอร์มที่หลากหลายขึ้น โดยใช้อุปกรณ์อื่นๆ นอกเหนือจากโทรทัศน์ ไม่ว่าจะเป็นการรับชมผ่านทางโทรศัพท์มือถือ คอมพิวเตอร์ แท็บเล็ต ดังนั้น เพื่อให้ได้ข้อมูลเรตติ้งที่เที่ยงตรงและครอบคลุมความต้องการจากหลากหลายช่องทาง เพื่อสามารถนำข้อมูลไปใช้อย่างมีประสิทธิภาพ การวัดเรตติ้งข้ามแพลตฟอร์มที่สามารถสำรวจระดับความนิยมการรับชมช่องรายการโทรทัศน์ของผู้บริโภคจากแพลตฟอร์มแบบ Multi-Screen จึงมีความจำเป็นอย่างยิ่งสำหรับอุตสาหกรรมโทรทัศน์ทุกภาคส่วน โดยข้อมูลเรตติ้งที่ได้จากการสำรวจ สามารถนำมาใช้เป็นตัวอ้างอิงที่เที่ยงตรงและเป็นที่ยอมรับ เนื่องจากเป็นตัวสะท้อนพฤติกรรมและความต้องการของผู้บริโภคอย่างแท้จริงและครอบคลุมสามารถนำไปใช้เพื่อพัฒนาเนื้อหารายการให้ตรงกับความต้องการของผู้บริโภคมากยิ่งขึ้น โดยสามารถใช้ข้อมูลเรตติ้งดังกล่าว เป็นเครื่องมือในการประกอบธุรกิจ เพื่อวางกลยุทธ์สำหรับการเติบโตต่อไปในอนาคต และนำไปใช้ในการวางแผนสื่อโฆษณาได้เช่นกัน

วิธีการทำงาน



ประโยชน์ของการวัดเรตติ้งข้ามแพลตฟอร์ม

- การสร้างความเข้าใจเกี่ยวกับพฤติกรรมผู้รับชม เข้าใจถึงพฤติกรรมการรับชมในแพลตฟอร์มโทรทัศน์และดิจิทัลอาทิเช่น สถานที่ และช่องรายการที่รับชม เป็นต้น เพื่อกำหนดรูปแบบการสื่อสารขององค์กรให้ดียิ่งขึ้น และให้ผู้ผลิตพัฒนาเนื้อหารายการที่มีคุณภาพ ตอบสนองความต้องการของผู้ชม
- การสร้างความเข้าใจเกี่ยวกับอุตสาหกรรมโทรทัศน์ดิจิทัล เจ้าของสินค้า และมีเดียเอเจนซี (Media Agency) หรือผู้วางแผนสื่อโฆษณา
 - ทำความเข้าใจเกี่ยวกับพฤติกรรมและข้อมูลการรับชมโทรทัศน์ของประชาชนบนแพลตฟอร์มที่ต่างกันทั้งโทรทัศน์และดิจิทัล
 - ชีวัดเนื้อหาของช่องรายการของผู้ให้บริการโทรทัศน์ที่ได้รับความนิยมสูงสุดสำหรับผู้ชมแต่ละกลุ่ม
- เป็นแหล่งที่มาของข้อมูลที่น่าเชื่อถือ
 - ข้อมูลนี้สามารถนำไปต่อยอดและใช้ในการวิจัยทางวิชาการโดยสถาบันการศึกษา
 - เป็นเครื่องชี้วัดการวัดผลข้อมูลผู้ชมที่ได้รับมาตรฐานและความเชื่อถือในระดับสากล

คำนิยามและศัพท์

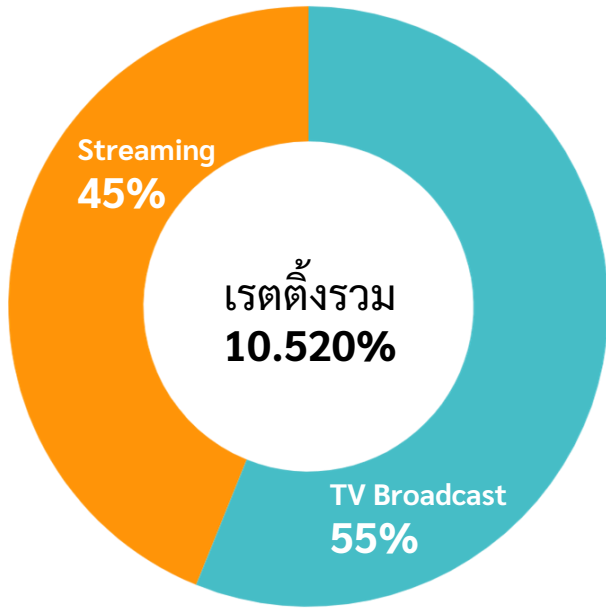
- **Rating %** คือ เปอร์เซ็นต์ของประชากรที่กำลังรับชมโทรทัศน์ ณ ขณะนั้น 1 เรตติ้งเท่ากับ 1 เปอร์เซ็นต์ของกลุ่มประชากรที่ทำการสำรวจ
- **Average Viewer** คือ จำนวนคนโดยเฉลี่ยที่ดูรายการหรือช่องใดช่องหนึ่งในช่วงเวลา 1 นาที
- **Reach %** คือ เปอร์เซ็นต์ของคนที่เข้าถึงรายการหรือช่องใดช่องหนึ่ง
- **Reach** คือ จำนวนของคนเข้าถึงรายการหรือช่องใดช่องหนึ่ง

สารบัญ

ภาพรวมเรตติ้งข้ามแพลตฟอร์ม ประจำเดือน กุมภาพันธ์ 2567	5
1. การจัดอันดับเรตติ้งช่องสถานี (4ปีขึ้นไป)	6
2. การจัดอันดับเรตติ้งช่องสถานี พื้นที่กรุงเทพฯ (4ปีขึ้นไป)	9
3. การจัดอันดับเรตติ้งช่องสถานีพื้นที่ในเขตเทศบาล (4ปีขึ้นไป)	12
4. การจัดอันดับเรตติ้งช่องสถานีพื้นที่นอกเขตเทศบาล (4ปีขึ้นไป)	15
5. รายการที่ได้รับเรตติ้งสูงสุด (4ปีขึ้นไป)	18
6. การจัดอันดับเรตติ้งแพลตฟอร์มดิจิทัล (4ปีขึ้นไป)	27

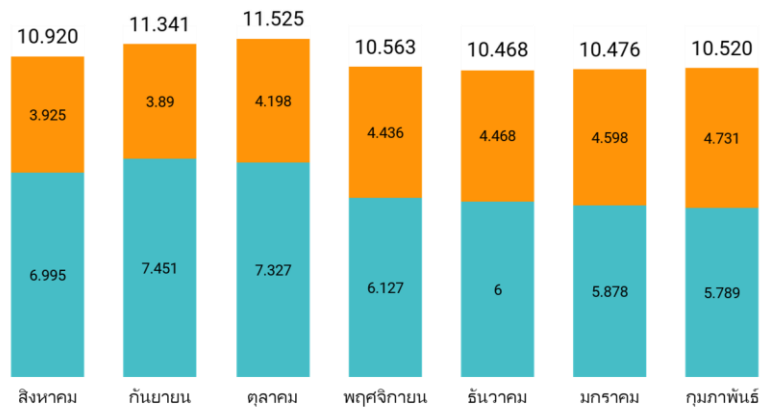


ภาพรวมเรตติ้งข้ามแพลตฟอร์ม ประจำเดือน กุมภาพันธ์ 2567



เรตติ้งข้ามแพลตฟอร์ม ประจำเดือนกุมภาพันธ์ 2567 วัดจากผู้ชมคนไทยทั่วประเทศที่มีอายุ 4 ปีขึ้นไป (61.5 ล้านคน) ซึ่งได้รับเรตติ้งรวมทั้งหมด 10.520% โดยเรตติ้งหลักมาจากผู้ชมที่รับชมผ่านเครื่องเล่นทีวี (TV Broadcast) เท่ากับ 5.789% หรือคิดเป็น 55% และผู้ชมที่รับชมผ่านช่องทางสตรีมมิง (Streaming) เท่ากับ 4.731% หรือคิดเป็น 45%

เรตติ้งข้ามแพลตฟอร์มในเดือนกุมภาพันธ์ เพิ่มขึ้นจากเดือนก่อนหน้า **+0.42%** โดยเมื่อแยกดูตามประเภทช่องทาง พบว่าการรับชมผ่านเครื่องเล่นทีวี **-1.51%** ส่วนในช่องทางผู้ให้บริการสตรีมมิงได้รับเรตติ้งโดยรวมเพิ่มขึ้น **+2.89%** โดยในแง่ของการเข้าถึง (Reach) พบว่าในเดือนนี้มีจำนวนการเข้าถึงรวมทั้งสิ้น 52,795,034 ครั้ง หรือลดลง **-0.84%**



เรตติ้งแพลตฟอร์มดิจิทัลทั่วประเทศ ประจำเดือน กุมภาพันธ์ 2567

Rank	Platform	Rating %	Reach
1	Youtube	1.640	28.17M
2	Tiktok	0.723	20.81M
3	Facebook	0.583	22.58M
4	TrueID	0.505	10.38M
5	AIS Play	0.436	5.16M
6	Other Streaming	0.316	22.77M
7	3BB Giga TV	0.124	3.54M
8	Netflix	0.053	3.49M
9	We TV	0.026	2.52M
10	Twitter	0.016	3.32M

1

การจัดอันดับเรตติ้งช่องสถานี
ผู้ชมอายุ 4 ปีขึ้นไป

การจัดอันดับเรตติ้งรวมทั้งหมดทั่วประเทศ ผู้ชมอายุ 4 ปีขึ้นไป เดือนกุมภาพันธ์ 2567



เรตติ้งรวมทั้งหมดของผู้ชมจากช่องสถานี ทั้งจากผู้ชมที่รับชมผ่านเครื่องเล่นทีวีและผู้ให้บริการสตรีมมิ่ง วัดจากผู้ชมคนไทยทั่วประเทศที่มีอายุมากกว่า 4 ปีขึ้นไป โดยสถานีโทรทัศน์ช่อง 7 HD เป็นสถานีโทรทัศน์ที่ได้รับความนิยมสูงสุด ได้รับเรตติ้งรวมทั้งหมดอยู่ที่ 1.104 ในขณะที่อันดับที่ 2 คือ ช่อง 3 HD ได้รับเรตติ้ง อยู่ที่ 1.051 และอันดับที่ 3 คือช่อง MONO 29 TV เรตติ้ง 0.662

เมื่อจำแนกรายวัน พบว่าวันที่ได้รับเรตติ้งสูงสุดคือ วันที่ 18 กุมภาพันธ์ ได้รับเรตติ้งรวม 11.428 ซึ่งตรงกับวันอาทิตย์ เป็นปกติที่วันหยุดสุดสัปดาห์จะได้รับการเรตติ้งโดยรวมสูง และวันดังกล่าวมีละครรีรัน หุบพญาเสือ จากช่อง 7 HD

อันดับ	ช่องสถานี	ประเภท	Ratings (%)	Average Viewer	Reach (%)	Reach
1	CH7	Variety HD	1.104	636,133	60.914	35,111,844
2	CH3	Variety HD	1.051	605,790	58.236	33,568,614
3	MONO 29 TV	Variety SD	0.662	381,691	47.120	27,160,790
4	ONE	Variety HD	0.661	380,881	52.638	30,341,431
5	THAIRATH TV	Variety HD	0.571	329,097	52.917	30,502,680
6	WORKPOINT TV	Variety SD	0.531	305,993	44.251	25,507,048
7	AMARIN TV HD	Variety HD	0.450	259,504	47.898	27,609,222
8	CH8	Variety SD	0.361	208,261	39.579	22,814,349
9	TRUE4U	Variety SD	0.212	122,422	36.527	21,055,035
10	PPTV HD	Variety HD	0.170	97,909	33.881	19,529,970
11	NATION TV	News TV	0.144	83,159	24.094	13,888,000
12	MCOT HD	Variety HD	0.125	72,051	39.378	22,698,027
13	GMM25	Variety SD	0.095	54,596	32.966	19,002,139
14	THAIPBS	Public	0.079	45,620	20.870	12,030,016
15	Top News-JKN 18	News TV	0.073	41,940	13.506	7,785,313
16	TNN24	News TV	0.030	17,100	10.512	6,059,461
17	NBT	Public	0.025	14,481	15.537	8,955,928
18	CH5	Public	0.020	11,583	13.247	7,635,630
19	T SPORTS 7	Public	0.018	10,213	11.014	6,348,427
20	TPTV	Public	0.003	1,746	5.974	3,443,366

การจัดอันดับเรตติ้งรวมทั้งหมดทั่วประเทศ แยกตามประเภทช่องทาง ผู้ชมอายุ 4 ปีขึ้นไป เดือนกุมภาพันธ์ 2567



X



เมื่อแยกดูช่องทางของการรับชมผ่านเครื่องเล่นทีวี พบว่า เรตติ้งมีความคล้ายคลึงกับเรตติ้งรวมทั้งหมด โดยสถานีโทรทัศน์ช่อง 7 HD เป็นสถานีโทรทัศน์ที่ได้รับเรตติ้งสูงสุด รองลงมาคือ ช่อง 3 HD และอันดับที่ 3 คือ ช่อง ONE

ในขณะเดียวกัน ในช่องทางของผู้ให้บริการสตรีมมิ่ง พบว่าสถานีโทรทัศน์ช่อง 3 HD ยังเป็นสถานีโทรทัศน์ที่ได้รับความนิยมสูงสุดในหมู่ผู้ชมที่รับชมผ่านสตรีมมิ่ง เรตติ้ง 0.251 รองลงมาคือ ช่อง 7 HD และช่อง MONO 29 TV

อันดับ	ช่องสถานี	ประเภท	รับชมผ่านทีวี				รับชมผ่านสตรีมมิ่ง			
			Ratings (%)	Average Viewer	Reach (%)	Reach	Ratings (%)	Average Viewer	Reach (%)	Reach
1	CH7	Variety HD	0.944	544,229	52.228	30,105,100	0.159	91,904	11.081	6,387,310
2	CH3	Variety HD	0.800	461,159	48.456	27,930,790	0.251	144,632	12.794	7,374,847
3	MONO 29 TV	Variety SD	0.562	324,164	40.457	23,320,274	0.100	57,527	8.481	4,888,396
4	ONE	Variety HD	0.567	326,998	44.907	25,885,419	0.093	53,884	9.242	5,327,232
5	THAIRATH TV	Variety HD	0.482	277,906	45.164	26,033,253	0.089	51,190	9.395	5,415,733
6	WORKPOINT TV	Variety SD	0.441	254,370	37.162	21,421,096	0.090	51,624	8.265	4,763,888
7	AMARIN TV HD	Variety HD	0.377	217,222	41.286	23,798,124	0.073	42,283	7.870	4,536,362
8	CH8	Variety SD	0.309	178,044	33.171	19,120,306	0.052	30,217	7.127	4,108,377
9	TRUE4U	Variety SD	0.189	109,038	31.507	18,161,050	0.023	13,384	5.811	3,349,533
10	PPTV HD	Variety HD	0.141	81,188	28.949	16,687,059	0.029	16,721	5.862	3,379,156
11	NATION TV	News TV	0.128	73,910	21.245	12,245,776	0.016	9,249	3.087	1,779,412
12	MCOT HD	Variety HD	0.108	62,440	33.851	19,512,348	0.017	9,611	6.235	3,594,037
13	GMM25	Variety SD	0.077	44,337	28.077	16,184,000	0.018	10,259	5.383	3,102,678
14	THAIPBS	Public	0.065	37,324	17.547	10,114,294	0.014	8,296	3.739	2,155,445
15	Top News-JKN 18	News TV	0.056	32,476	11.211	6,462,056	0.016	9,464	2.574	1,483,866
16	TNN24	News TV	0.025	14,673	8.981	5,176,759	0.004	2,428	1.726	995,160
17	NBT	Public	0.022	12,607	13.216	7,617,841	0.003	1,874	2.540	1,464,268
18	CH5	Public	0.017	9,807	11.347	6,540,738	0.003	1,777	2.018	1,163,135
19	T SPORTS 7	Public	0.015	8,498	9.536	5,496,586	0.003	1,715	1.653	952,943
20	TPTV	Public	0.003	1,656	5.282	3,044,724	0.000	90	0.714	411,679

2

การจัดอันดับเรตติ้งช่องสถานี
ผู้ชมอายุ 4 ปีขึ้นไป
พื้นที่กรุงเทพฯ และปริมณฑล

การจัดอันดับเรตติ้งรายการสดพื้นที่กรุงเทพฯ และปริมณฑล ผู้ชมอายุ 4 ปีขึ้นไป แยกตามประเภทช่องทาง เดือนกุมภาพันธ์ 2567

เรตติ้งรวมทั้งหมดพื้นที่กรุงเทพมหานครและปริมณฑล พบว่าสถานีโทรทัศน์ช่อง 3 HD ยังคงเป็นสถานีโทรทัศน์ที่ได้รับความนิยมสูงสุด โดยเรตติ้งอยู่ที่ 2.128 รองลงมาคือช่อง 7 HD ได้รับเรตติ้งรวม 1.035 และอันดับ 3 คือ ช่อง MONO 29 TV ได้รับเรตติ้งรวม 0.943

เมื่อจำแนกรายวัน พบว่าวันที่ได้รับเรตติ้งสูงสุดคือวันที่ 21 กุมภาพันธ์ ซึ่งเป็นวันที่มีละครรักท่วมทุ่ง ผ่านช่อง 3 HD

อันดับ	ช่องสถานี	ประเภท	Ratings (%)	Average Viewer	Reach (%)	Reach
1	CH3	Variety HD	2.128	177,223	68.865	5,734,398
2	CH7	Variety HD	1.035	86,164	57.498	4,787,897
3	MONO 29 TV	Variety SD	0.943	78,546	50.682	4,220,289
4	THAIRATH TV	Variety HD	0.850	70,792	57.058	4,751,231
5	WORKPOINT TV	Variety SD	0.750	62,459	48.498	4,038,395
6	ONE	Variety HD	0.719	59,850	54.859	4,568,124
7	AMARIN TV HD	Variety HD	0.591	49,173	49.217	4,098,279
8	CH8	Variety SD	0.521	43,383	44.139	3,675,435
9	PPTV HD	Variety HD	0.240	19,985	37.201	3,097,720
10	MCOT HD	Variety HD	0.227	18,879	45.674	3,803,287
11	TRUE4U	Variety SD	0.220	18,298	40.186	3,346,318
12	GMM25	Variety SD	0.180	14,997	38.497	3,205,641
13	NATION TV	News TV	0.160	13,332	24.982	2,080,285
14	Top News-JKN 18	News TV	0.138	11,451	19.637	1,635,205
15	THAIPBS	Public	0.137	11,433	26.263	2,186,881
16	TNN24	News TV	0.099	8,276	14.003	1,165,993
17	NBT	Public	0.038	3,181	19.194	1,598,252
18	CH5	Public	0.034	2,815	14.636	1,218,757
19	T SPORTS 7	Public	0.027	2,216	13.527	1,126,402
20	TPTV	Public	0.003	234	8.026	668,295

การจัดอันดับเรตติ้งรายการสดพื้นที่กรุงเทพฯ และปริมณฑล ผู้ชมอายุ 4 ปีขึ้นไป แยกตามประเภทช่องทาง เดือนกุมภาพันธ์ 2567



X



เมื่อแยกดูช่องทางของการรับชมผ่านเครื่องเล่นทีวี พบว่า สถานีโทรทัศน์ช่อง 3 HD เป็นสถานีโทรทัศน์ที่ได้รับเรตติ้งสูงสุด รองลงมาคือ ช่อง 7 HD และช่อง MONO 29 TV

ในขณะเดียวกันในช่องทางของผู้ให้บริการสตรีมมิ่ง พบว่ามีความคล้ายคลึงกัน โดยสถานีโทรทัศน์ช่อง 3 HD ยังคงเป็นสถานีโทรทัศน์ที่ได้รับเรตติ้งสูงสุด เรตติ้ง 0.723 รองลงมาคือ ช่อง 7 HD และ ช่อง MONO 29 TV

อันดับ	ช่องสถานี	ประเภท	รับชมผ่านทีวี				รับชมผ่านสตรีมมิ่ง			
			Ratings (%)	Average Viewer	Reach (%)	Reach	Ratings (%)	Average Viewer	Reach (%)	Reach
1	CH3	Variety HD	1.405	117,009	48.121	4,007,057	0.723	60,214	27.533	2,292,659
2	CH7	Variety HD	0.685	57,023	40.733	3,391,800	0.350	29,141	20.969	1,746,062
3	MONO 29 TV	Variety SD	0.653	54,402	36.220	3,016,044	0.290	24,145	18.934	1,576,664
4	THAIRATH TV	Variety HD	0.612	50,987	40.705	3,389,539	0.238	19,805	20.121	1,675,517
5	WORKPOINT TV	Variety SD	0.555	46,214	33.675	2,804,121	0.195	16,245	17.135	1,426,864
6	ONE	Variety HD	0.509	42,358	39.431	3,283,444	0.210	17,492	19.426	1,617,596
7	AMARIN TV HD	Variety HD	0.430	35,821	35.046	2,918,260	0.160	13,351	16.604	1,382,635
8	CH8	Variety SD	0.391	32,533	30.302	2,523,271	0.130	10,850	15.867	1,321,237
9	PPTV HD	Variety HD	0.169	14,034	27.647	2,302,192	0.071	5,950	11.349	945,045
10	MCOT HD	Variety HD	0.167	13,919	33.244	2,768,215	0.060	4,960	14.036	1,168,803
11	TRUE4U	Variety SD	0.162	13,501	28.957	2,411,255	0.058	4,798	13.396	1,115,452
12	GMM25	Variety SD	0.129	10,702	27.806	2,315,433	0.052	4,295	12.093	1,006,989
13	NATION TV	News TV	0.129	10,706	19.117	1,591,864	0.032	2,626	6.611	550,466
14	Top News-JKN 18	News TV	0.104	8,639	14.625	1,217,797	0.034	2,812	5.987	498,502
15	THAIPBS	Public	0.084	7,017	17.911	1,491,472	0.053	4,415	9.394	782,208
16	TNN24	News TV	0.093	7,725	11.148	928,282	0.007	551	3.445	286,829
17	NBT	Public	0.029	2,442	14.639	1,219,028	0.009	739	5.060	421,356
18	CH5	Public	0.018	1,480	10.852	903,618	0.016	1,334	4.165	346,857
19	T SPORTS 7	Public	0.015	1,248	10.162	846,170	0.012	968	3.573	297,493
20	TPTV	Public	0.002	208	6.620	551,270	0.000	27	1.562	130,061



3

การจัดอันดับเรตติ้งรายการสด
ผู้ชมอายุ 4 ปีขึ้นไป
พื้นที่ในเขตเทศบาล

การจัดอันดับเรตติ้งรายการสดพื้นที่ในเขตเทศบาล ผู้ชมอายุ 4 ปีขึ้นไป เดือนกุมภาพันธ์ 2567

เรตติ้งรวมทั้งหมดพื้นที่ในเขตเทศบาล พบว่าสถานีโทรทัศน์ช่อง 3 HD ได้รับความนิยมาจากผู้ชมในเขตเทศบาลสูงสุด ได้รับเรตติ้งอยู่ที่ 1.286 ในขณะที่อันดับที่ 2 คือ ช่อง 7 HD เรตติ้ง 1.036 และ THAIRATH TV เลื่อนขึ้นมาเป็นอันดับที่ 3 เรตติ้งรวม 0.782

เมื่อจำแนกรายวัน พบว่าวันที่ได้รับเรตติ้งสูงที่สุด คือวันที่ 27 กุมภาพันธ์ ซึ่งเป็นวันที่มีละครليهมอลำ ตอนอวสาน ผ่านช่อง ONE

อันดับ	ช่องสถานี	ประเภท	Ratings (%)	Average Viewer	Reach (%)	Reach
1	CH3	Variety HD	1.286	166,638	60.304	7,816,040
2	CH7	Variety HD	1.036	134,285	58.563	7,590,320
3	THAIRATH TV	Variety HD	0.782	101,408	54.512	7,065,313
4	WORKPOINT TV	Variety SD	0.732	94,917	46.342	6,006,324
5	ONE	Variety HD	0.731	94,688	51.934	6,731,228
6	MONO 29 TV	Variety SD	0.721	93,446	49.902	6,467,746
7	AMARIN TV HD	Variety HD	0.612	79,267	50.909	6,598,348
8	CH8	Variety SD	0.425	55,021	42.402	5,495,752
9	TRUE4U	Variety SD	0.220	28,535	38.834	5,033,281
10	PPTV HD	Variety HD	0.208	26,959	38.046	4,931,137
11	MCOT HD	Variety HD	0.187	24,284	40.934	5,305,515
12	NATION TV	News TV	0.159	20,568	25.027	3,243,762
13	GMM25	Variety SD	0.120	15,609	35.005	4,536,966
14	Top News-JKN 18	News TV	0.112	14,486	15.142	1,962,562
15	THAIPBS	Public	0.104	13,535	22.015	2,853,358
16	TNN24	News TV	0.039	5,037	12.238	1,586,115
17	NBT	Public	0.029	3,799	16.544	2,144,296
18	CH5	Public	0.025	3,303	15.096	1,956,603
19	T SPORTS 7	Public	0.024	3,079	11.396	1,477,001
20	TPTV	Public	0.003	380	6.708	869,363

การจัดอันดับเรตติ้งรายการสดพื้นที่ในเขตเทศบาลผู้ชมอายุ 4 ปีขึ้นไป แยกตามประเภทช่องทาง เดือนกุมภาพันธ์ 2567



X



เมื่อแยกดูช่องทางของการรับชมผ่านเครื่องเล่นทีวี พบว่า เรตติ้งมีความความคลึงกับเรตติ้งรวมทั้งหมด โดยสถานีโทรทัศน์ช่อง 3 HD เป็นสถานีโทรทัศน์ที่ได้รับเรตติ้งสูงสุด รองลงมาคือ ช่อง 7 HD และ ช่อง THAIRATH TV

ในขณะเดียวกัน ในช่องทางของผู้ให้บริการสตรีมมิ่ง พบว่าช่อง 3 HD เป็นช่องทางที่ได้รับเรตติ้งสูงสุดจากผู้ชมที่ชมผ่านสตรีมมิ่ง ได้รับเรตติ้ง 0.225 รองลงมาคือ ช่อง THAIRATH TV และ ช่อง 7 HD

อันดับ	ช่องสถานี	ประเภท	รับชมผ่านทีวี				รับชมผ่านสตรีมมิ่ง			
			Ratings (%)	Average Viewer	Reach (%)	Reach	Ratings (%)	Average Viewer	Reach (%)	Reach
1	CH3	Variety HD	1.060	137,413	47.951	6,214,887	0.225	29,225	15.987	2,072,069
2	CH7	Variety HD	0.901	116,804	47.955	6,215,416	0.135	17,481	12.859	1,666,656
3	THAIRATH TV	Variety HD	0.637	82,566	44.045	5,708,668	0.145	18,841	12.523	1,623,118
4	WORKPOINT TV	Variety SD	0.617	79,926	37.025	4,798,749	0.116	14,991	10.601	1,373,996
5	ONE	Variety HD	0.627	81,278	42.500	5,508,379	0.103	13,411	11.319	1,467,052
6	MONO 29 TV	Variety SD	0.597	77,363	41.451	5,372,402	0.124	16,083	11.175	1,448,364
7	AMARIN TV HD	Variety HD	0.521	67,523	41.755	5,411,802	0.091	11,744	10.595	1,373,265
8	CH8	Variety SD	0.367	47,623	34.486	4,469,696	0.057	7,398	9.027	1,169,932
9	TRUE4U	Variety SD	0.184	23,850	32.172	4,169,876	0.036	4,686	7.776	1,007,875
10	PPTV HD	Variety HD	0.155	20,145	30.490	3,951,798	0.053	6,814	8.717	1,129,807
11	MCOT HD	Variety HD	0.168	21,744	34.476	4,468,432	0.020	2,540	7.614	986,867
12	NATION TV	News TV	0.148	19,130	21.609	2,800,769	0.011	1,438	3.713	481,194
13	GMM25	Variety SD	0.101	13,064	28.547	3,699,974	0.020	2,545	7.363	954,372
14	Top News-JKN 18	News TV	0.085	11,014	12.063	1,563,456	0.027	3,472	3.589	465,134
15	THAIPBS	Public	0.084	10,901	18.290	2,370,517	0.020	2,634	4.342	562,707
16	TNN24	News TV	0.027	3,551	10.251	1,328,632	0.011	1,487	2.354	305,064
17	NBT	Public	0.027	3,498	14.235	1,844,944	0.002	301	2.446	317,018
18	CH5	Public	0.024	3,158	12.365	1,602,633	0.001	145	2.925	379,151
19	T SPORTS 7	Public	0.022	2,906	9.619	1,246,687	0.001	172	2.000	259,189
20	TPTV	Public	0.003	328	5.787	750,077	0.000	52	0.920	119,286

4

การจัดอันดับเรตติ้งช่องสถานี
ผู้ชมอายุ 4 ปีขึ้นไป
พื้นที่นอกเขตเทศบาล

การจัดอันดับเรตติ้งรายการสดพื้นที่นอกเขตเทศบาล ผู้ชมอายุ 4 ปีขึ้นไป เดือนกุมภาพันธ์ 2567



เรตติ้งรวมทั้งหมดพื้นที่นอกเขตเทศบาล พบว่า สถานีโทรทัศน์ช่อง 7 HD ยังคงเป็นสถานีโทรทัศน์ที่ได้รับความนิยมสูงสุด เรตติ้งอยู่ที่ 1.143 รองลงมาคือ ช่อง 3 HD ได้รับเรตติ้ง 0.720 และอันดับ 3 คือ ช่อง ONE เรตติ้ง 0.623

เมื่อจำแนกรายวัน พบว่าวันที่ได้รับเรตติ้งสูงสุดคือวันที่ 27 กุมภาพันธ์ ซึ่งเป็นวันที่มีละครليهมอลำ ตอนอวสาน ผ่านช่อง ONE

อันดับ	ช่องสถานี	ประเภท	Ratings (%)	Average Viewer	Reach (%)	Reach
1	CH7	Variety HD	1.143	415,683	62.534	22,733,627
2	CH3	Variety HD	0.720	261,929	55.065	20,018,177
3	ONE	Variety HD	0.623	226,343	52.38	19,042,080
4	MONO 29 TV	Variety SD	0.577	209,698	45.312	16,472,754
5	THAIRATH TV	Variety HD	0.432	156,898	51.4	18,686,135
6	WORKPOINT TV	Variety SD	0.409	148,617	42.533	15,462,329
7	AMARIN TV HD	Variety HD	0.361	131,065	46.522	16,912,596
8	CH8	Variety SD	0.302	109,857	37.529	13,643,162
9	TRUE4U	Variety SD	0.208	75,588	34.867	12,675,436
10	PPTV HD	Variety HD	0.140	50,965	31.636	11,501,113
11	NATION TV	News TV	0.135	49,259	23.557	8,563,953
12	MCOT HD	Variety HD	0.079	28,888	37.38	13,589,225
13	GMM25	Variety SD	0.066	23,990	30.972	11,259,532
14	THAIPBS	Public	0.057	20,652	19.227	6,989,777
15	Top News-JKN 18	News TV	0.044	16,004	11.519	4,187,546
16	NBT	Public	0.021	7,501	14.341	5,213,380
17	CH5	Public	0.015	5,466	12.269	4,460,271
18	T SPORTS 7	Public	0.014	4,918	10.302	3,745,024
19	TNN24	News TV	0.010	3,787	9.098	3,307,353
20	TPTV	Public	0.003	1,132	5.242	1,905,708

การจัดอันดับเรตติ้งรายการสดพื้นที่นอกเขตเทศบาล ผู้ชมอายุ 4 ปีขึ้นไป แยกตามประเภทช่องทาง เดือนกุมภาพันธ์ 2567



x



เมื่อแยกดูช่องทางของการรับชมผ่านเครื่องเล่นทีวี พบว่า เรตติ้งมีความสอดคล้องกับเรตติ้งรวมทั้งหมด โดยสถานีโทรทัศน์ช่อง 7 HD เป็นสถานีโทรทัศน์ที่ได้รับเรตติ้งสูงสุด รองลงมาคือ ช่อง 3 HD และช่อง ONE

ในขณะเดียวกัน ในช่องทางของผู้ให้บริการสตรีมมิ่ง พบว่าสถานีโทรทัศน์ช่อง 3 HD เป็นสถานีโทรทัศน์ที่ได้รับเรตติ้งสูงสุดจากผู้ชมที่ชมผ่านสตรีมมิ่ง ได้รับเรตติ้งสูงสุด 0.152 รองลงมาคือช่อง 7 HD และ ONE ตามลำดับ

อันดับ	ช่องสถานี	ประเภท	รับชมผ่านทีวี				รับชมผ่านสตรีมมิ่ง			
			Ratings (%)	Average Viewer	Reach (%)	Reach	Ratings (%)	Average Viewer	Reach (%)	Reach
1	CH7	Variety HD	1.019	370,402	56.384	20,497,883	0.125	45,282	8.182	2,974,593
2	CH3	Variety HD	0.569	206,736	48.712	17,708,846	0.152	55,193	8.280	3,010,119
3	ONE	Variety HD	0.559	203,362	47.020	17,093,597	0.063	22,980	6.169	2,242,584
4	MONO 29 TV	Variety SD	0.529	192,399	41.073	14,931,827	0.048	17,299	5.126	1,863,368
5	THAIRATH TV	Variety HD	0.397	144,353	46.584	16,935,047	0.035	12,544	5.824	2,117,098
6	WORKPOINT TV	Variety SD	0.353	128,229	38.010	13,818,226	0.056	20,388	5.400	1,963,028
7	AMARIN TV HD	Variety HD	0.313	113,877	42.548	15,468,063	0.047	17,187	4.898	1,780,463
8	CH8	Variety SD	0.269	97,888	33.359	12,127,339	0.033	11,969	4.449	1,617,208
9	TRUE4U	Variety SD	0.197	71,687	31.853	11,579,918	0.011	3,901	3.373	1,226,205
10	PPTV HD	Variety HD	0.129	47,009	28.699	10,433,069	0.011	3,956	3.588	1,304,303
11	NATION TV	News TV	0.121	44,073	21.602	7,853,143	0.014	5,186	2.057	747,752
12	MCOT HD	Variety HD	0.074	26,777	33.767	12,275,700	0.006	2,111	3.957	1,438,367
13	GMM25	Variety SD	0.057	20,571	27.971	10,168,593	0.009	3,419	3.139	1,141,317
14	THAIPBS	Public	0.053	19,406	17.198	6,252,305	0.003	1,247	2.230	810,530
15	Top News-JKN 18	News TV	0.035	12,823	10.125	3,680,804	0.009	3,180	1.431	520,229
16	NBT	Public	0.018	6,667	12.526	4,553,869	0.002	834	1.997	725,894
17	CH5	Public	0.014	5,169	11.098	4,034,488	0.001	298	1.202	437,126
18	T SPORTS 7	Public	0.012	4,343	9.363	3,403,729	0.002	575	1.090	396,261
19	TNN24	News TV	0.009	3,397	8.032	2,919,845	0.001	390	1.109	403,267
20	TPTV	Public	0.003	1,120	4.796	1,743,377	0.000	12	0.447	162,331

5

รายการที่ได้รับเรตติ้งสูงสุด
ผู้ชมอายุ 4 ปีขึ้นไป
ประจำเดือน กุมภาพันธ์ 2567

5.1 การจัดอันดับเรตติ้งรายการทั่วประเทศไทย ผู้ชมอายุ 4 ปีขึ้นไป ประจำเดือน กุมภาพันธ์ 2567

ภาพรวมเรตติ้งทั้งหมด วัดจากผู้ชมอายุ 4 ปีขึ้นไปทั่วประเทศ พบว่ารายการที่ได้รับเรตติ้งสูงสุด 3 อันดับแรกเป็นละครเย็นช่วงเวลา 19.00 น. ทั้งหมด โดยอันดับ 1 มาจากช่อง ONE ละคร **ลิเกหมอลำ** เรตติ้งรวมทั้งหมด 5.209 รองลงมาคือ ละครรักท่วมทุ่ง ช่อง 3 HD เรตติ้ง 4.265 และอันดับที่ 3 คือละครปล้นเหนือเมฆ จากช่อง 7 HD ได้รับเรตติ้ง 3.885

ในขณะเดียวกัน ในช่องทางของผู้ให้บริการสตรีมมิ่ง พบว่า รายการที่ได้รับเรตติ้งรวมสูงสุด 3 อันดับแรกมาจาก ช่อง 3 HD โดยละครรักท่วมทุ่ง ได้รับเรตติ้ง 0.755 รองลงมาคือละครเรือนทาส และละครมือปราบมหาอุตม์

อันดับ	รายการ	ช่องสถานี	เรตติ้งรวมทั้งหมด			
			Ratings (%)	Average Viewer	Reach (%)	Reach
1	ลิเกหมอลำ	ONE	5.209	3,002,839	24.972	14,394,537
2	รักท่วมทุ่ง	CH3	4.265	2,458,404	24.200	13,949,349
3	ปล้นเหนือเมฆ	CH7	3.885	2,239,356	22.888	13,193,247
4	ภูลังกา	ONE	3.749	2,161,009	9.768	5,630,694
5	ข่าวภาคค่ำ	CH7	3.675	2,118,200	30.379	17,511,160
6	ดวลเพลงชิงทุน (18.00)	ONE	3.538	2,039,255	27.398	15,792,687
7	รีรัน-หุบพญาเสือ	CH7	3.384	1,950,450	17.494	10,083,881
8	ถ่ายทอดสด วัน ลุมพินี	CH7	3.380	1,948,386	16.841	9,707,365
9	มือปราบมหาอุตม์	CH3	3.319	1,913,338	17.834	10,279,593
10	เว้าวอนรัก	CH3	3.282	1,892,013	13.633	7,858,065
11	เรือนทาส	CH3	3.252	1,874,275	18.730	10,796,494
12	ในรอยทราย	CH7	3.240	1,867,856	21.877	12,610,512
13	Live การแข่งขันชกมวยไทยโลก ไทยไฟท์ อุทยานราชภักดิ์	CH8	3.099	1,786,305	8.298	4,783,125
14	Live การแข่งขันชกมวยไทยโลก ไทยไฟท์ พิมาย	CH8	3.017	1,739,153	8.306	4,787,477
15	ฟรีเมียวม บล็อกบัสเตอร์: ทรานส์ฟอร์มเมอร์ส 4 มหาวิบัติยุคสูญญ.	MONO 29 TV	2.750	1,585,246	9.739	5,613,550

Note: เรียงลำดับตามค่าเรตติ้งรวมสูงสุด เฉพาะรายการที่มีความยาวมากกว่า 15 นาที

การจัดอันดับเรตติ้งรายการทั่วประเทศไทย ผู้ชมอายุ 4 ปีขึ้นไป ประจำเดือน กุมภาพันธ์ 2567 แยกตามประเภทช่องทาง

อันดับ	รายการ	ช่องสถานี	รับชมผ่านทีวี				รับชมผ่านสตรีมมิ่ง			
			Ratings (%)	Average Viewer	Reach (%)	Reach	Ratings (%)	Avg. Viewer	Reach (%)	Reach
1	ลิเกหมอลำ	ONE	4.542	2,618,022	21.577	12,437,634	0.668	384,818	3.879	2,235,974
2	รักท่วมทุ่ง	CH3	3.510	2,023,202	19.886	11,462,597	0.755	435,202	4.792	2,762,190
3	ปล้นเหนือเมฆ	CH7	3.480	2,005,930	20.504	11,818,978	0.405	233,426	2.619	1,509,368
4	กุหลิงกา	ONE	3.330	1,919,759	8.398	4,840,525	0.419	241,250	1.440	829,895
5	ข่าวภาคค่ำ	CH7	3.268	1,883,957	26.692	15,386,076	0.406	234,243	4.022	2,318,118
6	ดวลเพลงชิงทุน (18.00)	ONE	3.111	1,793,165	23.535	13,566,152	0.427	246,089	4.244	2,446,264
7	รีรัน-หุบพญาเสือ	CH7	3.004	1,731,502	15.541	8,957,897	0.380	218,948	2.167	1,249,087
8	ถ่ายทอดสด วัน ลุมพินี	CH7	3.038	1,751,123	14.702	8,474,573	0.342	197,264	2.289	1,319,364
9	มือปราบมหาอุตม์	CH3	2.633	1,517,526	14.763	8,509,652	0.687	395,812	3.519	2,028,417
10	เว้าวอนรัก	CH3	2.624	1,512,627	11.488	6,622,184	0.658	379,386	2.305	1,328,900
11	เรือนทาส	CH3	2.505	1,443,985	15.109	8,709,147	0.746	430,289	3.980	2,293,869
12	ในรอยทราย	CH7	2.753	1,586,651	18.915	10,903,013	0.488	281,205	3.148	1,814,667
13	Live การแข่งขันชกมวยไทยโลก ไทยไฟท์ อุทยานราชภักดิ์	CH8	2.846	1,640,664	7.507	4,327,223	0.253	145,641	0.797	459,144
14	Live การแข่งขันชกมวยไทยโลก ไทยไฟท์ พิมาย	CH8	2.734	1,576,046	7.501	4,323,878	0.283	163,106	0.811	467,463
15	พรีเมียม บล็อกบัสเตอร์: ทรานส์ฟอร์เมอร์ส 4 มหาวิบัติยุคสูญ.	MONO 29 TV	2.311	1,332,006	8.380	4,830,649	0.439	253,239	1.490	858,721

ละคร ลิเกหมอลำ
ช่อง ONE
เรตติ้งสูงสุดประจำเดือน
กุมภาพันธ์



Note: เรียงลำดับตามค่าเรตติ้งรวมสูงสุด เฉพาะรายการที่มีความยาวมากกว่า 15 นาที

5.2 การจัดอันดับเรตติ้งรายการ พื้นที่กรุงเทพมหานครและปริมณฑล ผู้ชมอายุ 4 ปีขึ้นไป ประจำเดือน กุมภาพันธ์ 2567

เมื่อจัดอันดับเรตติ้งรายการผู้ชมในพื้นที่กรุงเทพมหานครและปริมณฑล พบว่า รายการเรตติ้งสูงสุด 6 อันดับแรกมาจากช่อง 3 HD โดยละครรักท่วมทุ่ง ได้รับเรตติ้งสูงสุด เรตติ้งรวมทั้งหมด 5.726 รองลงมาคือละครเรือนทาส ได้รับเรตติ้ง 5.542 และอันดับที่ 3 คือรายการศึก 12 ราศี เรตติ้งอยู่ที่ 5.423

โดยเมื่อแยกดูเฉพาะช่องทางสตรีมมิ่ง 3 อันดับแรกมาจากช่อง 3 HD เช่นกัน โดยรายการศึก 12 ราศี ได้เรตติ้งสูงสุดอยู่ที่ 2.068 รองลงมาคือละครเรือนทาส และรายการเรื่องเล่าเสาร์-อาทิตย์

อันดับ	รายการ	ช่องสถานี	เรตติ้งรวมทั้งหมด			
			Ratings (%)	Average Viewer	Reach (%)	Reach
1	รักท่วมทุ่ง	CH3	5.726	476,829	26.626	2,217,157
2	เรือนทาส	CH3	5.542	461,513	24.123	2,008,761
3	ศึก 12 ราศี	CH3	5.423	451,556	19.583	1,630,636
4	มือปราบมหาอุตม์	CH3	5.045	420,116	22.226	1,850,718
5	เรื่องเล่าเสาร์-อาทิตย์	CH3	4.849	403,812	30.484	2,538,410
6	3 แซ่บ	CH3	4.308	358,750	17.742	1,477,351
7	พรีเมียม บล็อกบัสเตอร์: ทรานส์ฟอร์เมอร์ส 4 มหาวิบัติยุคสูญ.	MONO 29 TV	4.244	353,424	12.693	1,056,984
8	เว้าวอนรัก	CH3	4.013	334,204	16.120	1,342,301
9	รีรัน-ร้อยเล่ห์มารยา	CH3	4.013	334,172	26.043	2,168,574
10	ตีท้ายครัว	CH3	3.724	310,139	14.577	1,213,815
11	ลิเกหมอลำ	ONE	3.564	296,736	18.784	1,564,147
12	โหนกระแส	CH3	3.449	287,238	24.893	2,072,807
13	แฝดคนละฝา	WORKPOINT TV	3.280	273,119	10.874	905,517
14	พรีเมียม บล็อกบัสเตอร์: พิชิตชุมทรัพย์หมื่นฟา เรนไฮต์	MONO 29 TV	3.233	269,171	9.414	783,901
15	รีรัน-ลิขิตรัก เดอะ คราวน์ พรินเซส	CH3	3.206	266,956	25.151	2,094,305

Note: เรียงลำดับตามค่าเรตติ้งรวมสูงสุด เฉพาะรายการที่มีความยาวมากกว่า 15 นาที

การจัดอันดับเรตติ้งรายการ พื้นที่กรุงเทพมหานครและปริมณฑล ผู้ชมอายุ 4 ปีขึ้นไป ประจำเดือน กุมภาพันธ์ 2567 แยกตามประเภทช่องทาง

อันดับ	รายการ	ช่องสถานี	รับชมผ่านทีวี				รับชมผ่านสตรีมมิ่ง			
			Ratings (%)	Average Viewer	Reach (%)	Reach	Ratings (%)	Avg. Viewer	Reach (%)	Reach
1	รักท่วมทุ่ง	CH3	4.040	336,403	17.393	1,448,326	1.686	140,426	10.700	891,011
2	เรือนทาส	CH3	3.559	296,334	15.523	1,292,589	1.984	165,178	9.422	784,593
3	ศึก 12 ราศี	CH3	3.354	279,314	12.692	1,056,889	2.068	172,242	7.231	602,118
4	มือปราบมหาอุตม์	CH3	3.223	268,354	15.191	1,264,918	1.823	151,762	8.094	673,955
5	เรื่องเล่าเสาร์-อาทิตย์	CH3	3.005	250,262	20.415	1,699,934	1.844	153,550	10.756	895,620
6	3 แซ่บ	CH3	2.587	215,441	11.319	942,558	1.721	143,309	6.740	561,270
7	ฟรีเมียวม บล็อกบัสเตอร์: ทรานส์ฟอร์เมอร์ส 4 มหาวิบัติยุคสูญ.	MONO 29 TV	2.877	239,550	9.128	760,123	1.368	113,874	4.012	334,116
8	เว้าวอนรัก	CH3	2.683	223,435	11.585	964,695	1.330	110,769	5.169	430,444
9	รีรัน-ร้อยเล่ห์มารยา	CH3	2.885	240,209	17.878	1,488,731	1.128	93,963	9.361	779,469
10	ตีท้ายครัว	CH3	2.230	185,712	9.682	806,261	1.494	124,426	5.281	439,708
11	ลิเกหมอลำ	ONE	2.677	222,904	13.705	1,141,178	0.887	73,832	5.635	469,219
12	โหนกระแส	CH3	2.176	181,195	17.101	1,423,968	1.273	106,043	8.585	714,905
13	แฝดคนละฝา	WORKPOINT TV	2.346	195,380	8.282	689,630	0.934	77,739	2.815	234,385
14	ฟรีเมียวม บล็อกบัสเตอร์: พิชิตชุมทรัพย์หมื่นฟาเรนไฮต์	MONO 29 TV	2.284	190,182	6.846	570,061	0.949	78,989	2.803	233,426
15	รีรัน-ลิขิตรัก เดอะ คราวน์ พรินเซส	CH3	2.253	187,611	16.335	1,360,211	0.953	79,345	9.660	804,390

ละครรักท่วมทุ่ง

ช่อง 3 HD

ได้รับเรตติ้งสูงสุดในพื้นที่ กรุงเทพฯ



Note: เรียงลำดับตามค่าเรตติ้งรวมสูงสุด เฉพาะรายการที่มีความยาวมากกว่า 15 นาที



ADTEB
สมาคมโทรทัศน์ระบบดิจิทัล (ประเทศไทย)

Nielsen

5.3 การจัดอันดับเรตติ้งรายการ พื้นที่ในเขตเทศบาล ผู้ชมอายุ 4 ปีขึ้นไป ประจำเดือน กุมภาพันธ์ 2567

เมื่อจัดอันดับเรตติ้งรายการผู้ชมในพื้นที่ในเขตเทศบาล พบว่า รายการเรตติ้งสูงสุด อันดับแรกมาจากละครลิเกหมอลำ ช่อง ONE ได้รับเรตติ้งสูงสุด เรตติ้งรวมทั้งหมด 4.427 รองลงมาคือละครรักท่วมทุ่ง ช่อง 3 HD เรตติ้งอยู่ที่ 3.677 และอันดับ 3 คือ ละครเรือนทาส ช่อง 3 HD ได้รับเรตติ้ง 3.672

ในขณะเดียวกัน ในช่องทางของผู้ให้บริการสตรีมมิ่ง พบว่า รายการที่ได้รับเรตติ้งรวมสูงสุด อันดับแรกมาจากการถ่ายทอดสด ฟุตบอลคาราบาว คัพ (เซลซี+ลิเวอร์พูล) ช่อง THAIRATH TV เรตติ้ง 0.821

อันดับ	รายการ	ช่องสถานี	เรตติ้งรวมทั้งหมด			
			Ratings (%)	Average Viewer	Reach (%)	Reach
1	ลิเกหมอลำ	ONE	4.427	573,803	22.360	2,898,103
2	รักท่วมทุ่ง	CH3	3.677	476,512	22.741	2,947,494
3	เรือนทาส	CH3	3.672	475,972	19.339	2,506,465
4	ควงเพลงชิงทุน (18.00)	ONE	3.545	459,471	26.840	3,478,683
5	เพชรตัดเพชร สามสี ซีซั่น 2	WORKPOINT TV	3.219	417,233	13.888	1,800,036
6	ภูลังกา	ONE	3.119	404,281	8.814	1,142,351
7	มือปราบมหาอุตม์	CH3	3.015	390,770	18.370	2,380,990
8	ถ่ายทอดสด วัน ลุมพินี	CH7	2.901	375,955	14.457	1,873,723
9	เว้าวอนรัก	CH3	2.797	362,487	13.268	1,719,619
10	ไม้ค่อมดหนี้ เสียงโซค	WORKPOINT TV	2.797	362,472	16.407	2,126,494
11	ฟรีเมียม บล็อกบัสเตอร์: ทรานส์ฟอร์มเมอร์ส 4 มหาวิบัติยุคสูญ.	MONO 29 TV	2.795	362,253	9.330	1,209,248
12	ไม้ค่อมดหนี้ สามวัย ครั้งที่ 2	WORKPOINT TV	2.786	361,071	13.279	1,721,031
13	ข่าวภาคค่ำ	CH7	2.732	354,096	25.845	3,349,727
14	ปล้นเหนือเมฆ	CH7	2.601	337,109	17.837	2,311,884
15	รีรัน-หุบพญาเสือ	CH7	2.594	336,210	14.193	1,839,516

Note: เรียงลำดับตามค่าเรตติ้งรวมสูงสุด เฉพาะรายการที่มีความยาวมากกว่า 15 นาที

การจัดอันดับเรตติ้งรายการ พื้นที่ในเขตเทศบาล ผู้ชมอายุ 4 ปีขึ้นไป ประจำเดือน กุมภาพันธ์ 2567 แยกตามประเภทช่องทาง

อันดับ	รายการ	ช่องสถานี	รับชมผ่านทีวี				รับชมผ่านสตรีมมิ่ง			
			Ratings (%)	Average Viewer	Reach (%)	Reach	Ratings (%)	Avg. Viewer	Reach (%)	Reach
1	ลิเกหมอลำ	ONE	3.897	505,067	18.136	2,350,612	0.530	68,736	4.837	626,919
2	รักท่วมทุ่ง	CH3	3.092	400,791	17.737	2,298,915	0.584	75,721	5.579	723,151
3	เรือนทาส	CH3	2.920	378,414	15.726	2,038,226	0.753	97,558	4.402	570,540
4	ควลงเพลงชิงทุน (18.00)	ONE	3.023	391,746	22.339	2,895,394	0.523	67,725	4.902	635,405
5	เพชรตัดเพชร สามสี ซีซั่น 2	WORKPOINT TV	2.817	365,101	11.907	1,543,295	0.402	52,132	2.127	275,724
6	ภูลังกา	ONE	2.877	372,876	7.794	1,010,212	0.242	31,405	1.079	139,804
7	มือปราบมหาอุตม์	CH3	2.362	306,175	14.805	1,918,849	0.653	84,595	4.247	550,452
8	ถ่ายทอดสด วัน ลุมพินี	CH7	2.537	328,810	11.650	1,510,012	0.364	47,145	3.036	393,550
9	เว้าวอนรัก	CH3	2.414	312,875	11.499	1,490,441	0.383	49,612	2.012	260,717
10	ไมค์หมดหนี้ เสี่ยงโชค	WORKPOINT TV	2.412	312,568	13.372	1,733,207	0.385	49,904	3.192	413,714
11	ฟรีเมียม บล็อกบัสเตอร์: ทรานส์ฟอร์เมอร์ส 4 มหาวิบัติยุคสูญ.	MONO 29 TV	2.247	291,239	7.103	920,563	0.548	71,014	2.334	302,475
12	ไมค์ทองคำ สามวัย ครั้งที่ 2	WORKPOINT TV	2.434	315,528	10.935	1,417,332	0.351	45,543	2.450	317,491
13	ข่าวภาคค่ำ	CH7	2.360	305,865	21.905	2,839,101	0.372	48,231	4.220	547,006
14	ปล้นเหนือเมฆ	CH7	2.142	277,560	15.533	2,013,237	0.459	59,549	2.474	320,634
15	ริรัน-หุบพญาเสือ	CH7	2.282	295,778	12.027	1,558,819	0.312	40,433	2.368	306,871

ละคร ลิเกหมอลำ
ช่อง ONE
ได้รับเรตติ้งสูงสุดในพื้นที่ในเขตเทศบาล



Note: เรียงลำดับตามค่าเรตติ้งรวมสูงสุด เฉพาะรายการที่มีความยาวมากกว่า 15 นาที



ADTEB
สำนักส่งเสริมและประชาสัมพันธ์
กรุงเทพมหานคร (กรุงเทพฯ)



5.4 การจัดอันดับเรตติ้งรายการ พื้นที่นอกเขตเทศบาล ผู้ชมอายุ 4 ปีขึ้นไป ประจำเดือน กุมภาพันธ์ 2567

รายการที่ได้รับเรตติ้งสูงสุดของผู้ชมเฉพาะพื้นที่ในเขตเทศบาล พบว่าอันดับ 1 มาจากช่อง ONE โดยละครลิเกหมอลำ ได้รับเรตติ้งสูงสุด เรตติ้งอยู่ที่ 5.865 รองลงมาคือละครปล้นเหนื่อเมฆ จากช่อง 7 HD เรตติ้ง 4.837 และอันดับที่ 3 คือรายการข่าวภาคค่ำ ช่อง 7 HD เรตติ้ง 4.359

เมื่อแยกดูเฉพาะช่องทางสตรีมมิ่ง พบว่า รายการที่ได้รับเรตติ้งสูงสุดอันดับ 1 มาจากละครลิเกหมอลำ ช่อง ONE เรตติ้งรวม 0.666 รองลงมาคือละครรักท่วมทุ่ง ช่อง 3 HD และละครเว้าวอนรัก ช่อง 3 HD ตามลำดับ

อันดับ	รายการ	ช่องสถานี	เรตติ้งรวมทั้งหมด			
			Ratings (%)	Average Viewer	Reach (%)	Reach
1	ลิเกหมอลำ	ONE	5.865	2,132,301	27.321	9,932,286
2	ปล้นเหนื่อเมฆ	CH7	4.837	1,758,607	26.934	9,791,630
3	ข่าวภาคค่ำ	CH7	4.359	1,584,516	34.261	12,455,318
4	ภูลังกา	ONE	4.176	1,518,235	10.668	3,878,243
5	รักท่วมทุ่ง	CH3	4.140	1,505,062	24.164	8,784,698
6	รีรัน-หุบพญาเสือ	CH7	4.057	1,475,062	19.902	7,235,129
7	ในรอยทราย	CH7	3.899	1,417,570	24.920	9,059,377
8	ถ่ายทอดสด วัน ลุมพินี	CH7	3.760	1,367,046	18.579	6,754,225
9	ควลเพลงชิงทุน (18.00)	ONE	3.730	1,356,116	28.174	10,242,533
10	Live การแข่งขันชกมวยไทยโลก ไทยไฟท์ อุทยานราชภักดิ์	CH8	3.672	1,334,746	9.427	3,427,163
11	Live การแข่งขันชกมวยไทยโลก ไทยไฟท์ พิมาย	CH8	3.583	1,302,668	9.455	3,437,093
12	รีรัน-สัจจะในชุมโจร (เสือสังฟ้า 3)	CH7	3.349	1,217,319	12.228	4,445,546
13	เว้าวอนรัก	CH3	3.288	1,195,322	13.193	4,796,145
14	รีรัน-สะใภ้จอมพอร์ต	CH7	3.177	1,154,903	18.580	6,754,564
15	มือปราบมหาอุตม์	CH3	3.033	1,102,452	16.636	6,047,884

Note: เรียงลำดับตามค่าเรตติ้งรวมสูงสุด เฉพาะรายการที่มีความยาวมากกว่า 15 นาที

การจัดอันดับเรตติ้งรายการ พื้นที่นอกเขตเทศบาล ผู้ชมอายุ 4 ปีขึ้นไป
ประจำเดือน กุมภาพันธ์ 2567 แยกตามประเภทช่องทาง

อันดับ	รายการ	ช่องสถานี	รับชมผ่านทีวี				รับชมผ่านสตรีมมิ่ง			
			Ratings (%)	Average Viewer	Reach (%)	Reach	Ratings (%)	Avg. Viewer	Reach (%)	Reach
1	ลิเกหมอลำ	ONE	5.199	1,890,051	24.608	8,945,844	0.666	242,250	3.135	1,139,836
2	ปล้นเหนือเมฆ	CH7	4.495	1,634,276	24.701	8,979,759	0.342	124,331	2.425	881,562
3	ข่าวภาคค่ำ	CH7	4.006	1,456,487	31.148	11,323,725	0.352	128,030	3.408	1,238,901
4	ภูสิงกา	ONE	3.730	1,356,114	9.309	3,384,141	0.446	162,121	1.447	526,163
5	รักท่วมทุ่ง	CH3	3.537	1,286,007	21.223	7,715,356	0.603	219,055	3.158	1,148,028
6	รีรัน-หุบพญาเสือ	CH7	3.681	1,338,307	18.211	6,620,604	0.376	136,755	1.891	687,545
7	ในรอยทราย	CH7	3.423	1,244,264	22.239	8,084,790	0.477	173,307	2.803	1,019,009
8	ถ่ายทอดสด วัน ลุมพินี	CH7	3.535	1,285,093	16.901	6,144,201	0.225	81,953	1.778	646,401
9	ดวลเพลงชิงทุน (18.00)	ONE	3.389	1,232,176	25.328	9,207,565	0.341	123,940	3.191	1,159,899
10	Live การแข่งขันชกมวยไทยโลก ไทยไฟท์ อุทยานราชภักดิ์	CH8	3.463	1,258,922	8.817	3,205,220	0.209	75,825	0.611	221,943
11	Live การแข่งขันชกมวยไทยโลก ไทยไฟท์ พิมาย	CH8	3.314	1,204,699	8.829	3,209,673	0.269	97,968	0.626	227,420
12	รีรัน-สัจจะในชุมโจร (เสื้อสีฟ้า 3)	CH7	3.036	1,103,548	10.862	3,948,862	0.313	113,771	1.389	505,058
13	เว้าวอนรัก	CH3	2.686	976,317	11.462	4,167,049	0.602	219,005	1.754	637,739
14	รีรัน-สะใภ้อิมพอร์ต	CH7	2.733	993,436	16.619	6,041,801	0.444	161,467	1.984	721,389
15	มือปราบมหาอุตม์	CH3	2.594	942,998	14.650	5,325,886	0.439	159,454	2.212	804,011

ละคร ลิเกหมอลำ

ช่อง ONE

ได้รับเรตติ้งสูงสุดในพื้นที่นอกเขตเทศบาล



Note: เรียงลำดับตามค่าเรตติ้งรวมสูงสุด เฉพาะรายการที่มีความยาวมากกว่า 15 นาที



ADTEB
สมาคมโทรทัศน์ระบบดิจิตอล (ประเทศไทย)

Nielsen

6

การจัดอันดับเรตติ้งแพลตฟอร์มดิจิทัล
ผู้ชมอายุ 4 ปีขึ้นไป



การจัดอันดับเรตติ้งแพลตฟอร์มดิจิทัลทั่วประเทศไทย ผู้ชมอายุ 4 ปีขึ้นไป

เรตติ้งรวมทั้งหมด ทั้งจากผู้ชมที่รับชมผ่านเครื่องเล่นทีวีและผู้ให้บริการสตรีมมิ่ง วัดจากผู้ชมคนไทยทั่วประเทศที่มีอายุมากกว่า 4 ปีขึ้นไปพบว่า ในช่วงเดือนกุมภาพันธ์ 2567 ที่ผ่านมา สำหรับช่องทางดิจิทัล YouTube ยังคงได้รับเรตติ้งเป็นอันดับ 1 อยู่ที่ 1.640 (+0.5%) รองลงมาคือ TikTok ได้รับเรตติ้ง 0.723 (+4.6%) และอันดับ 3 คือ Facebook ได้รับเรตติ้ง 0.583 (+3.4%) โดยแพลตฟอร์มที่มีแนวโน้มการเติบโตสูงสุดคือ HBO Go เรตติ้ง 0.006 (+500%)

เมื่อแยกดูข้อมูลผู้ชมแยกตามพื้นที่ พบว่าในแต่ละพื้นที่ที่มีความแตกต่างกันเล็กน้อย โดยกลุ่มผู้ชมที่ชมในกรุงเทพฯ และปริมณฑล รับชมผ่าน YouTube มากที่สุด รองลงมาคือ TrueID และ AIS Play ส่วนผู้ชมในเขตพื้นที่ในเขตเทศบาลและนอกเขตเทศบาล รับชมผ่าน YouTube, TikTok และ Facebook

ในแง่ของการเข้าถึงเนื้อหารายการผ่าน YouTube พบว่าทั่วประเทศ มีการเข้าถึงทั้งสิ้น 28,170,428 ครั้ง (Reach) ซึ่งลดลง -0.2% จากเดือนก่อนหน้า

6.1 การจัดอันดับเรตติ้งแพลตฟอร์มดิจิทัลทั่วประเทศไทย ผู้ชมอายุ 4 ปีขึ้นไป ประจำเดือนกุมภาพันธ์ 2567

อันดับ	ช่องสถานี	Ratings (%)	Average Viewer	Reach (%)	Reach
1	Youtube	1.640	945,401	48.871	28,170,428
2	Tiktok	0.723	416,774	36.103	20,810,702
3	Facebook	0.583	335,884	39.172	22,579,513
4	TrueID	0.505	291,176	17.999	10,375,102
5	AIS Play	0.436	251,037	8.951	5,159,723
6	Other Streaming	0.316	181,931	39.495	22,765,602
7	3BB Giga TV	0.124	71,242	6.135	3,536,171
8	Netflix	0.053	30,329	6.055	3,490,207
9	We TV	0.026	14,893	4.376	2,522,550
10	Twitter	0.016	9,169	5.763	3,321,734
11	CH3 Player	0.013	7,366	1.350	778,140
12	MONOMAX	0.012	6,950	1.626	937,282
13	Disney+ hotstar	0.007	4,004	1.195	688,945
14	HBO Go	0.006	3,260	0.21	121,152
15	CH7 Player	0.005	2,822	0.517	298,140
16	IQIYI	0.003	1,686	1.784	1,028,420
17	Apple TV	0.002	1,416	5.177	2,984,375
18	VIU	0.002	1,345	2.082	1,199,929
19	Thairath Player	0.002	1,212	5.02	2,893,645
20	MCOT Player	0.001	639	0.649	373,899

6.2 การจัดอันดับเรตติ้งแพลตฟอร์มดิจิทัล พื้นที่กรุงเทพฯ และ ปริมณฑล ผู้ชมอายุ 4 ปีขึ้นไป ประจำเดือนกุมภาพันธ์ 2567

อันดับ	ช่องสถานี	Ratings (%)	Average Viewer	Reach (%)	Reach
1	Youtube	2.365	196,962	58.383	4,861,559
2	TrueID	1.584	131,863	36.286	3,021,533
3	AIS Play	0.983	81,882	16.418	1,367,125
4	Tiktok	0.65	54,151	38.135	3,175,501
5	Facebook	0.566	47,153	42.655	3,551,843
6	Other Streaming	0.471	39,234	44.848	3,734,503
7	Netflix	0.2	16,633	12.879	1,072,447
8	3BB Giga TV	0.111	9,264	7.481	622,938
9	CH3 Player	0.037	3,062	2.328	193,818
10	Twitter	0.026	2,167	7.29	607,051
11	MONOMAX	0.024	2,021	1.632	135,914
12	We TV	0.023	1,906	3.976	331,057
13	CH7 Player	0.015	1,255	0.964	80,247
14	IQIYI	0.011	939	2.83	235,665
15	Disney+ hotstar	0.008	682	2.132	177,562
16	MCOT Player	0.004	366	1.265	105,336
17	Apple TV	0.003	261	5.919	492,883
18	VIU	0.002	166	2.339	194,794
19	Thairath Player	0.002	135	6.779	564,519
20	HBO Go	0.001	125	0.192	15,965

6.3 การจัดอันดับเรตติ้งแพลตฟอร์มดิจิทัล พื้นที่ในเขตเทศบาล ผู้ชมอายุ 4 ปีขึ้นไป ประจำเดือนกุมภาพันธ์ 2567

อันดับ	ช่องสถานี	Ratings (%)	Average Viewer	Reach (%)	Reach
1	Youtube	2.162	280,230	57.14	7,405,893
2	Tiktok	0.871	112,868	42.252	5,476,236
3	Facebook	0.656	84,970	45.219	5,860,858
4	TrueID	0.57	73,857	21.454	2,780,647
5	AIS Play	0.537	69,628	11.655	1,510,607
6	Other Streaming	0.401	51,971	47.314	6,132,341
7	3BB Giga TV	0.133	17,246	6.646	861,384
8	Netflix	0.05	6,533	7.203	933,563
9	We TV	0.026	3,345	5.845	757,526
10	MONOMAX	0.025	3,258	2.096	271,722
11	Twitter	0.022	2,792	8.156	1,057,097
12	Disney+ hotstar	0.016	2,027	2.325	301,361
13	CH3 Player	0.009	1,203	1.509	195,616
14	VIU	0.006	785	2.628	340,639
15	CH7 Player	0.005	702	0.685	88,821
16	Apple TV	0.004	454	6.882	891,936
17	Thairath Player	0.003	388	7.188	931,674
18	Primevideo	0.002	257	1.344	174,210
19	IQIYI	0.002	212	2.205	285,825
20	ONED Player	0.001	165	1.495	193,703

6.4 การจัดอันดับเรตติ้งแพลตฟอร์มดิจิทัล พื้นที่นอกเขตเทศบาล ผู้ชมอายุ 4 ปีขึ้นไป ประจำเดือนกุมภาพันธ์ 2567

อันดับ	ช่องสถานี	Ratings (%)	Average Viewer	Reach (%)	Reach
1	Youtube	1.288	468,210	43.745	15,902,976
2	Tiktok	0.687	249,756	33.446	12,158,965
3	Facebook	0.56	203,761	36.218	13,166,812
4	AIS Play	0.274	99,527	6.277	2,281,990
5	Other Streaming	0.25	90,726	35.481	12,898,758
6	TrueID	0.235	85,456	12.579	4,572,922
7	3BB Giga TV	0.123	44,733	5.644	2,051,849
8	We TV	0.027	9,642	3.944	1,433,967
9	Netflix	0.020	7,163	4.083	1,484,197
10	Twitter	0.012	4,210	4.56	1,657,586
11	HBO Go	0.009	3,131	0.28	101,709
12	CH3 Player	0.009	3,101	1.069	388,706
13	MONOMAX	0.005	1,671	1.457	529,646
14	Disney+ hotstar	0.004	1,295	0.578	210,022
15	CH7 Player	0.002	865	0.355	129,072
16	Apple TV	0.002	701	4.4	1,599,556
17	Thairath Player	0.002	688	3.844	1,397,452
18	IQIYI	0.001	535	1.394	506,930
19	VIU	0.001	394	1.828	664,496
20	MCOT Player	0.001	258	0.557	202,593

