



รายงานข้อมูล การวัดเรตติ้งข้ามแพลตฟอร์ม (Cross-Platform Ratings)

ประจำเดือน ธันวาคม 2567

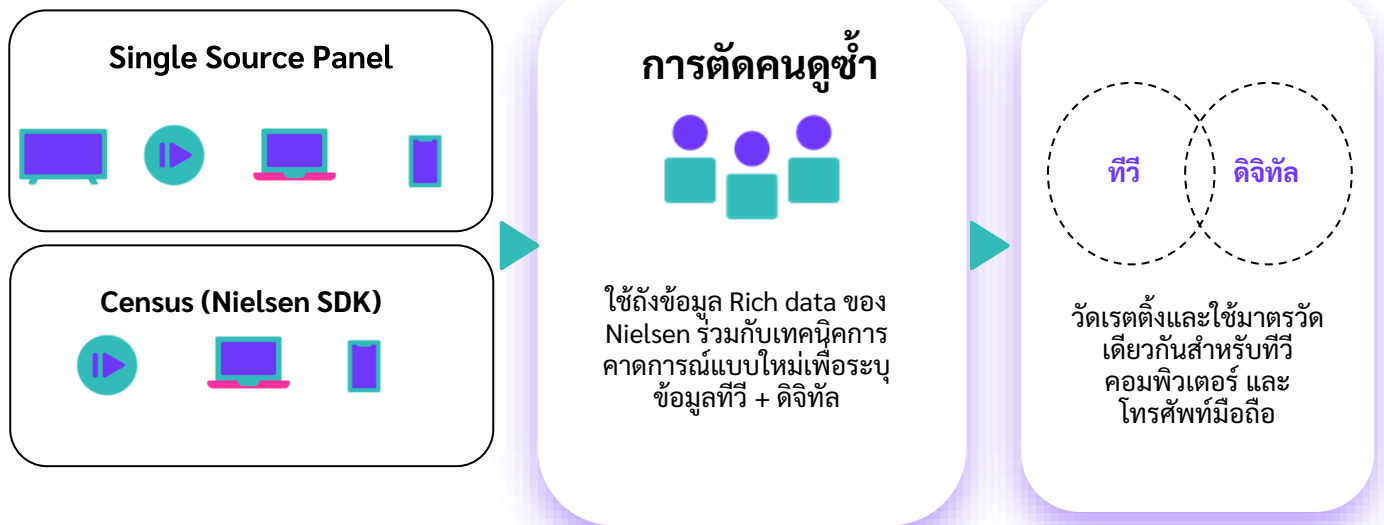


สะท้อนภาพผู้ชมในทุกรูปแบบการรับชมด้วย

การวัดเรตติ้งข้ามแพลตฟอร์ม

เนื่องจากพฤติกรรมของผู้บริโภคในสังคมยุคดิจิทัลปัจจุบัน มีแนวโน้มเปลี่ยนแปลงไปอย่างรวดเร็ว ผู้บริโภค สามารถเลือกรับชมเนื้อหารายการผ่านแพลตฟอร์มที่หลากหลายขึ้น โดยใช้อุปกรณ์อื่นๆ นอกเหนือจากโทรทัศน์ ไม่ว่าจะเป็นการรับชมผ่านทางโทรศัพท์มือถือ คอมพิวเตอร์ แท็บเล็ต ดังนั้น เพื่อให้ได้ข้อมูลเรตติ้งที่เที่ยงตรงและครอบคลุมความต้องการจากหลากหลายช่องทาง เพื่อสามารถนำข้อมูลไปใช้อย่างมีประสิทธิภาพ การวัดเรตติ้งข้ามแพลตฟอร์มที่สามารถสำรวจระดับความนิยมการรับชมช่องรายการโทรทัศน์ของผู้บริโภคจากแพลตฟอร์มแบบ Multi-Screen จึงมีความจำเป็นอย่างยิ่งสำหรับอุตสาหกรรมโทรทัศน์ทุกภาคส่วน โดยข้อมูลเรตติ้งที่ได้จากการสำรวจ สามารถนำมาใช้เป็นตัวอ้างอิงที่เที่ยงตรงและเป็นที่ยอมรับ เนื่องจากเป็นตัวสะท้อนพฤติกรรมและความต้องการของผู้บริโภคอย่างแท้จริงและครอบคลุมสามารถนำไปใช้เพื่อพัฒนาเนื้อหารายการให้ตรงกับความต้องการของผู้บริโภคมากยิ่งขึ้น โดยสามารถใช้ข้อมูลเรตติ้งดังกล่าว เป็นเครื่องมือในการประกอบธุรกิจ เพื่อวางกลยุทธ์สำหรับการเติบโตต่อไปในอนาคต และนำไปใช้ในการวางแผนสื่อโฆษณาได้เช่นกัน

วิธีการทำงาน



ประโยชน์ของการวัดเรตติ้งข้ามแพลตฟอร์ม

- การสร้างความเข้าใจเกี่ยวกับพฤติกรรมผู้รับชม เข้าใจถึงพฤติกรรมการรับชมในแพลตฟอร์มโทรทัศน์และดิจิทัลอาทิเช่น สถานที่ และช่องรายการที่รับชม เป็นต้น เพื่อกำหนดรูปแบบการสื่อสารขององค์กรให้ดียิ่งขึ้น และให้ผู้ผลิตพัฒนาเนื้อหารายการที่มีคุณภาพ ตอบสนองความต้องการของผู้ชม
- การสร้างความเข้าใจเกี่ยวกับอุตสาหกรรมโทรทัศน์ดิจิทัล เจ้าของสินค้า และมีเดียเอเจนซี (Media Agency) หรือผู้วางแผนสื่อโฆษณา
 - ทำความเข้าใจเกี่ยวกับพฤติกรรมและข้อมูลการรับชมโทรทัศน์ของประชาชนบนแพลตฟอร์มที่ต่างกันทั้งโทรทัศน์และดิจิทัล
 - ชีวัดเนื้อหาของช่องรายการของผู้ให้บริการโทรทัศน์ที่ได้รับความนิยมสูงสุดสำหรับผู้ชมแต่ละกลุ่ม
- เป็นแหล่งที่มาของข้อมูลที่น่าเชื่อถือ
 - ข้อมูลนี้สามารถนำไปต่อยอดและใช้ในการวิจัยทางวิชาการโดยสถาบันการศึกษา
 - เป็นเครื่องชี้วัดการวัดผลข้อมูลผู้ชมที่ได้รับมาตรฐานและความเชื่อถือในระดับสากล

คำนิยามและศัพท์

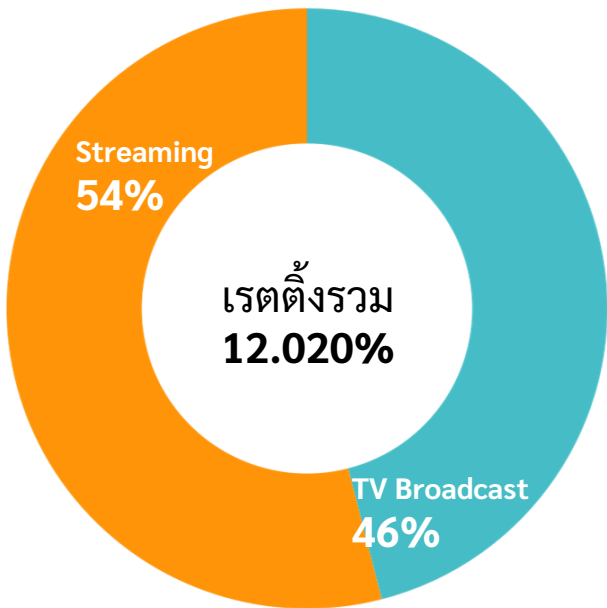
- **Rating %** คือ เปอร์เซ็นต์ของประชากรที่กำลังรับชมโทรทัศน์ ณ ขณะนั้น 1 เรตติ้งเท่ากับ 1 เปอร์เซ็นต์ของกลุ่มประชากรที่ทำการสำรวจ
- **Average Viewer** คือ จำนวนคนโดยเฉลี่ยที่ดูรายการหรือช่องใดช่องหนึ่งในช่วงเวลา 1 นาที
- **Reach %** คือ เปอร์เซ็นต์ของคนที่เข้าถึงรายการหรือช่องใดช่องหนึ่ง
- **Reach** คือ จำนวนของคนเข้าถึงรายการหรือช่องใดช่องหนึ่ง

สารบัญ

ภาพรวมเรตติ้งข้ามแพลตฟอร์ม ประจำเดือน ธันวาคม 2567	5
1. การจัดอันดับเรตติ้งช่องสถานี (4ปีขึ้นไป)	6
2. การจัดอันดับเรตติ้งช่องสถานี พื้นที่กรุงเทพฯ (4ปีขึ้นไป)	9
3. การจัดอันดับเรตติ้งช่องสถานีพื้นที่ในเขตเทศบาล (4ปีขึ้นไป)	12
4. การจัดอันดับเรตติ้งช่องสถานีพื้นที่นอกเขตเทศบาล (4ปีขึ้นไป)	15
5. รายการที่ได้รับเรตติ้งสูงสุด (4ปีขึ้นไป)	18
6. การจัดอันดับเรตติ้งแพลตฟอร์มดิจิทัล (4ปีขึ้นไป)	27

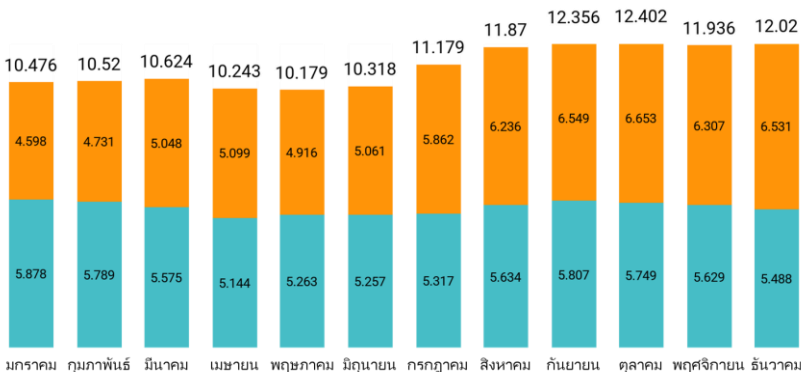


ภาพรวมเรตติ้งข้ามแพลตฟอร์ม ประจำเดือน ธันวาคม 2567



เรตติ้งข้ามแพลตฟอร์ม ประจำเดือนธันวาคม 2567 วัดจากผู้ชมคนไทยทั่วประเทศที่มีอายุ 4 ปีขึ้นไป (61.5 ล้านคน) ซึ่งได้รับเรตติ้งรวมทั้งหมด 12.020% โดยเรตติ้งหลักมาจากผู้ชมที่รับชมผ่านเครื่องเล่นทีวี (TV Broadcast) เท่ากับ 5.488% หรือคิดเป็น 46% และผู้ชมที่รับชมผ่านช่องทางสตรีมมิ่ง (Streaming) เท่ากับ 6.531% หรือคิดเป็น 54%

เรตติ้งข้ามแพลตฟอร์มในเดือนธันวาคม เพิ่มขึ้นจากเดือนก่อนหน้า +0.70% โดยเมื่อแยกดูตามประเภทช่องทาง พบว่าการรับชมผ่านเครื่องเล่นทีวี -2.50% ส่วนในช่องทางผู้ให้บริการสตรีมมิ่งได้รับเรตติ้งโดยรวมเพิ่มขึ้น +3.55% โดยเนื้อหาของข่าวเข้าถึง (Reach) พบว่าในเดือนนี้มีจำนวนการเข้าถึงรวมทั้งสิ้น 54,095,384 ครั้ง หรือเพิ่มขึ้น +0.21%



เรตติ้งแพลตฟอร์มดิจิทัลทั่วประเทศ ประจำเดือน ธันวาคม 2567

Rank	Platform	Rating %	Reach
1	Youtube	2.389	36.58M
2	Tiktok	1.235	32.06M
3	Facebook	0.982	32.95M
4	TrueID	0.582	13.35M
5	AIS Play	0.392	6.65M
6	Other Streaming	0.302	31.52M
7	3BB Giga TV	0.133	3.61M
8	Netflix	0.083	5.88M
9	X	0.026	5.60M
10	We TV	0.019	3.54M

1

การจัดอันดับเรตติ้งช่องสถานี
ผู้ชมอายุ 4 ปีขึ้นไป

การจัดอันดับเรตติ้งรวมทั้งหมดทั่วประเทศ ผู้ชมอายุ 4 ปีขึ้นไป เดือนธันวาคม 2567



เรตติ้งรวมทั้งหมดของผู้ชมจากช่องสถานี ทั้งจากผู้ชมที่รับชมผ่านเครื่องเล่นทีวีและผู้ให้บริการสตรีมมิ่ง วัดจากผู้ชมคนไทยทั่วประเทศที่มีอายุมากกว่า 4 ปีขึ้นไป โดยสถานีโทรทัศน์ช่อง 3 HD เป็นสถานีโทรทัศน์ที่ได้รับความนิยมสูงสุด ได้รับเรตติ้งรวมทั้งหมดอยู่ที่ 0.935 ในขณะที่อันดับที่ 2 คือ ช่อง 7 HD ได้รับเรตติ้ง อยู่ที่ 0.906 และอันดับที่ 3 คือช่อง ONE เรตติ้ง 0.862

เมื่อจำแนกรายวัน พบว่าวันที่ได้รับเรตติ้งสูงสุดคือ วันที่ 10 ธันวาคม เป็นวันหยุดนักขัตฤกษ์ ซึ่งเป็นปกติที่วันหยุดจะได้รับเรตติ้งรวมสูงเป็นพิเศษ และวันดังกล่าวมีละครเย็น เทียนซ่อนแสง ผ่านช่อง ONE ซึ่งได้รับเรตติ้งในวันที่ 10 ธันวาคม 8.589

อันดับ	ช่องสถานี	ประเภท	Ratings (%)	Average Viewer	Reach (%)	Reach
1	CH3	Variety HD	0.935	539,035	58.998	34,007,802
2	CH7	Variety HD	0.906	522,216	57.080	32,902,077
3	ONE	Variety HD	0.862	497,102	55.200	31,818,150
4	WORKPOINT TV	Variety SD	0.538	310,052	43.309	24,963,893
5	MONO 29 TV	Variety SD	0.533	307,227	45.630	26,302,242
6	THAIRATH TV	Variety HD	0.489	281,735	50.618	29,177,317
7	AMARIN TV HD	Variety HD	0.441	254,125	46.395	26,743,186
8	CH8	Variety SD	0.399	229,887	40.462	23,323,384
9	TRUE4U	Variety SD	0.258	148,791	37.731	21,749,103
10	PPTV HD	Variety HD	0.171	98,751	32.717	18,858,825
11	NATION TV	News TV	0.163	93,954	25.644	14,781,489
12	MCOT HD	Variety HD	0.127	73,189	38.401	22,135,127
13	GMM25	Variety SD	0.106	60,856	34.316	19,780,661
14	THAIPBS	Public	0.093	53,774	22.069	12,721,237
15	TOP News-JKN 18	News TV	0.040	22,784	11.705	6,746,992
16	TNN24	News TV	0.039	22,284	11.140	6,421,579
17	NBT	Public	0.028	16,181	15.663	9,028,254
18	T SPORTS 7	Public	0.024	13,723	11.687	6,736,443
19	CH5	Public	0.016	9,288	12.554	7,236,235
20	TPTV	Public	0.002	1,430	5.663	3,264,360

การจัดอันดับเรตติ้งรวมทั้งหมดทั่วประเทศ แยกตามประเภทช่องทาง ผู้ชมอายุ 4 ปีขึ้นไป เดือนธันวาคม 2567



เมื่อแยกดูช่องทางของการรับชมผ่านเครื่องเล่นทีวี พบว่า สถานีโทรทัศน์ช่อง 7 HD เป็นสถานีโทรทัศน์ที่ได้รับเรตติ้งสูงสุด รองลงมาคือ ช่อง ONE และอันดับที่ 3 คือ ช่อง 3 HD

ในขณะเดียวกัน ในช่องทางของผู้ให้บริการสตรีมมิ่ง พบว่าสถานีโทรทัศน์ช่อง 3 HD ยังเป็นสถานีโทรทัศน์ที่ได้รับความนิยมสูงสุดในหมู่ผู้ชมที่รับชมผ่านสตรีมมิ่ง เรตติ้ง 0.237 รองลงมาคือ ช่อง ONE และช่อง 7 HD

อันดับ	ช่องสถานี	ประเภท	รับชมผ่านทีวี				รับชมผ่านสตรีมมิ่ง			
			Ratings (%)	Average Viewer	Reach (%)	Reach	Ratings (%)	Average Viewer	Reach (%)	Reach
1	CH3	Variety HD	0.699	402,673	48.792	28,124,865	0.237	136,429	13.516	7,790,877
2	CH7	Variety HD	0.786	452,908	48.474	27,941,444	0.120	69,309	10.865	6,262,673
3	ONE	Variety HD	0.729	420,366	46.537	26,824,947	0.133	76,802	11.163	6,434,295
4	WORKPOINT TV	Variety SD	0.443	255,494	36.181	20,855,325	0.095	54,568	8.852	5,102,529
5	MONO 29 TV	Variety SD	0.451	259,980	38.440	22,157,528	0.082	47,308	9.256	5,335,189
6	THAIRATH TV	Variety HD	0.387	223,318	42.014	24,217,521	0.101	58,417	10.766	6,205,745
7	AMARIN TV HD	Variety HD	0.361	208,223	38.985	22,471,742	0.080	45,917	8.863	5,108,581
8	CH8	Variety SD	0.335	193,010	33.541	19,333,429	0.064	37,127	8.291	4,778,961
9	TRUE4U	Variety SD	0.228	131,407	32.066	18,483,390	0.030	17,385	6.882	3,967,127
10	PPTV HD	Variety HD	0.141	81,243	27.410	15,799,733	0.030	17,509	6.331	3,649,505
11	NATION TV	News TV	0.146	84,259	21.983	12,671,242	0.017	9,695	4.303	2,480,440
12	MCOT HD	Variety HD	0.108	62,305	32.682	18,838,718	0.019	10,887	6.670	3,844,991
13	GMM25	Variety SD	0.085	48,835	28.706	16,546,808	0.021	12,372	6.388	3,682,175
14	THAIPBS	Public	0.077	44,137	18.509	10,669,188	0.017	9,637	4.193	2,417,148
15	TOP News-JKN 18	News TV	0.032	18,404	9.693	5,586,985	0.008	4,380	2.238	1,289,755
16	TNN24	News TV	0.031	17,752	9.295	5,358,041	0.008	4,532	2.122	1,223,426
17	NBT	Public	0.025	14,247	13.497	7,780,025	0.003	1,934	2.423	1,396,842
18	T SPORTS 7	Public	0.020	11,461	9.666	5,571,868	0.004	2,262	2.248	1,295,773
19	CH5	Public	0.014	8,266	10.740	6,190,717	0.002	1,022	1.961	1,130,086
20	TPTV	Public	0.002	1,285	5.029	2,898,943	0.000	145	0.693	399,409

2

การจัดอันดับเรตติ้งช่องสถานี
ผู้ชมอายุ 4 ปีขึ้นไป
พื้นที่กรุงเทพฯ และปริมณฑล

การจัดอันดับเรตติ้งรายการสดพื้นที่กรุงเทพฯ และปริมณฑล ผู้ชมอายุ 4 ปีขึ้นไป แยกตามประเภทช่องทาง เดือนธันวาคม 2567

เรตติ้งรวมทั้งหมดพื้นที่กรุงเทพมหานครและปริมณฑล พบว่าสถานีโทรทัศน์ช่อง 3 HD ยังคงเป็นสถานีโทรทัศน์ที่ได้รับความนิยมสูงสุด โดยเรตติ้งอยู่ที่ 1.767 รองลงมาคือ ช่อง ONE ได้รับเรตติ้งรวม 0.861 และอันดับ 3 คือช่อง 7 HD ได้รับเรตติ้งรวม 0.833

เมื่อจำแนกรายวัน พบว่า วันที่รับเรตติ้งสูงที่สุดคือวันที่ 8 ธันวาคมซึ่งเป็นวันหยุดสุดสัปดาห์ โดยวันดังกล่าวมีรายการที่ได้รับเรตติ้งดี อย่างเช่น รายการเรื่องเล่าเสาร์-อาทิตย์ และศึก 12 ราศี

อันดับ	ช่องสถานี	ประเภท	Ratings (%)	Average Viewer	Reach (%)	Reach
1	CH3	Variety HD	1.767	147,170	66.388	5,528,167
2	ONE	Variety HD	0.861	71,685	55.648	4,633,794
3	CH7	Variety HD	0.833	69,367	53.992	4,495,908
4	THAIRATH TV	Variety HD	0.766	63,817	57.702	4,804,865
5	WORKPOINT TV	Variety SD	0.750	62,472	45.062	3,752,304
6	MONO 29 TV	Variety SD	0.712	59,257	50.048	4,167,524
7	AMARIN TV HD	Variety HD	0.588	48,952	48.741	4,058,703
8	CH8	Variety SD	0.513	42,731	44.122	3,674,003
9	TRUE4U	Variety SD	0.232	19,297	38.049	3,168,331
10	MCOT HD	Variety HD	0.226	18,820	42.200	3,514,005
11	PPTV HD	Variety HD	0.226	18,820	34.558	2,877,655
12	NATION TV	News TV	0.216	17,961	28.310	2,357,362
13	GMM25	Variety SD	0.171	14,277	37.834	3,150,469
14	THAIPBS	Public	0.165	13,764	27.802	2,315,044
15	TNN24	News TV	0.112	9,291	14.781	1,230,804
16	TOP News-JKN 18	News TV	0.107	8,940	17.692	1,473,228
17	NBT	Public	0.045	3,735	19.022	1,583,992
18	T SPORTS 7	Public	0.037	3,046	13.693	1,140,215
19	CH5	Public	0.023	1,902	15.612	1,300,037
20	TPTV	Public	0.003	268	8.088	673,502

การจัดอันดับเรตติ้งรายการสดพื้นที่กรุงเทพฯ และปริมณฑล ผู้ชมอายุ 4 ปีขึ้นไป แยกตามประเภทช่องทาง เดือนธันวาคม 2567



x



เมื่อแยกดูช่องทางของการรับชมผ่านเครื่องเล่นทีวี พบว่า สถานีโทรทัศน์ช่อง 3 HD เป็นสถานีโทรทัศน์ที่ได้รับเรตติ้งสูงสุด รองลงมาคือ ช่อง 7 HD และช่อง ONE

ในขณะเดียวกันในช่องทางของผู้ให้บริการสตรีมมิ่ง พบว่าสถานีโทรทัศน์ช่อง 3 HD ยังคงเป็นสถานีโทรทัศน์ที่ได้รับเรตติ้งสูงสุด เรตติ้ง 0.624 รองลงมาคือ ช่อง ONE และช่อง THAIRATH TV

อันดับ	ช่องสถานี	ประเภท	รับชมผ่านทีวี				รับชมผ่านสตรีมมิ่ง			
			Ratings (%)	Average Viewer	Reach (%)	Reach	Ratings (%)	Average Viewer	Reach (%)	Reach
1	CH3	Variety HD	1.143	95,193	44.406	3,697,656	0.624	51,977	28.956	2,411,203
2	ONE	Variety HD	0.568	47,326	37.491	3,121,905	0.293	24,359	22.710	1,891,073
3	CH7	Variety HD	0.587	48,856	36.612	3,048,698	0.246	20,510	21.193	1,764,711
4	THAIRATH TV	Variety HD	0.480	39,946	36.642	3,051,161	0.287	23,871	25.223	2,100,354
5	WORKPOINT TV	Variety SD	0.562	46,799	31.281	2,604,801	0.188	15,673	17.283	1,439,174
6	MONO 29 TV	Variety SD	0.497	41,378	33.013	2,748,954	0.215	17,878	21.142	1,760,477
7	AMARIN TV HD	Variety HD	0.385	32,061	31.658	2,636,123	0.203	16,891	19.668	1,637,775
8	CH8	Variety SD	0.371	30,862	29.018	2,416,331	0.143	11,869	17.777	1,480,280
9	TRUE4U	Variety SD	0.172	14,346	24.930	2,075,888	0.059	4,951	15.241	1,269,082
10	MCOT HD	Variety HD	0.155	12,937	27.611	2,299,132	0.071	5,883	16.316	1,358,651
11	PPTV HD	Variety HD	0.162	13,493	23.118	1,925,070	0.064	5,328	13.192	1,098,469
12	NATION TV	News TV	0.189	15,702	19.724	1,642,452	0.027	2,259	9.928	826,720
13	GMM25	Variety SD	0.119	9,875	25.392	2,114,419	0.053	4,402	14.021	1,167,517
14	THAIPBS	Public	0.115	9,552	18.766	1,562,661	0.051	4,212	10.084	839,735
15	TNN24	News TV	0.100	8,362	10.750	895,132	0.011	928	4.635	385,987
16	TOP News-JKN 18	News TV	0.085	7,078	13.139	1,094,072	0.022	1,862	5.176	431,003
17	NBT	Public	0.037	3,060	14.237	1,185,531	0.008	675	5.198	432,849
18	T SPORTS 7	Public	0.028	2,308	9.400	782,775	0.009	738	4.608	383,746
19	CH5	Public	0.017	1,455	11.359	945,887	0.005	446	4.667	388,586
20	TPTV	Public	0.003	235	6.548	545,258	0.000	33	1.677	139,682

3

การจัดอันดับเรตติ้งรายการสด
ผู้ชมอายุ 4 ปีขึ้นไป
พื้นที่ในเขตเทศบาล

การจัดอันดับเรตติ้งรายการสดพื้นที่ในเขตเทศบาล ผู้ชมอายุ 4 ปีขึ้นไป เดือนธันวาคม 2567

เรตติ้งรวมทั้งหมดพื้นที่ในเขตเทศบาล พบว่าสถานีโทรทัศน์ช่อง 3 HD ได้รับความนิยมจากผู้ชมในเขตเทศบาลสูงสุด ได้รับเรตติ้งอยู่ที่ 1.122 ในขณะที่อันดับที่ 2 คือ ช่อง ONE เรตติ้ง 1.012 และช่อง 7 HD เป็นอันดับที่ 3 เรตติ้งรวม 0.875

เมื่อจำแนกรายวัน พบว่า วันที่รับเรตติ้งสูงที่สุดคือวันที่ 11 ธันวาคม ซึ่งเป็นวันที่มีละครเทียนซ่อนแสง ผ่านช่อง ONE

อันดับ	ช่องสถานี	ประเภท	Ratings (%)	Average Viewer	Reach (%)	Reach
1	CH3	Variety HD	1.122	145,453	59.877	7,760,661
2	ONE	Variety HD	1.012	131,218	55.97	7,254,256
3	CH7	Variety HD	0.875	113,417	54.928	7,119,226
4	WORKPOINT TV	Variety SD	0.669	86,654	45.424	5,887,362
5	MONO 29 TV	Variety SD	0.651	84,364	48.08	6,231,585
6	THAIRATH TV	Variety HD	0.635	82,325	53.123	6,885,326
7	AMARIN TV HD	Variety HD	0.575	74,535	49.046	6,356,864
8	CH8	Variety SD	0.440	56,980	41.633	5,396,076
9	TRUE4U	Variety SD	0.268	34,773	37.751	4,892,930
10	PPTV HD	Variety HD	0.172	22,309	32.954	4,271,182
11	MCOT HD	Variety HD	0.167	21,692	38.883	5,039,605
12	GMM25	Variety SD	0.139	18,074	37.038	4,800,446
13	NATION TV	News TV	0.133	17,264	23.604	3,059,306
14	THAIPBS	Public	0.090	11,644	21.648	2,805,738
15	TOP News-JKN 18	News TV	0.062	8,024	14.708	1,906,249
16	TNN24	News TV	0.043	5,546	12.994	1,684,100
17	NBT	Public	0.030	3,856	16.354	2,119,632
18	T SPORTS 7	Public	0.025	3,187	12.911	1,673,348
19	CH5	Public	0.018	2,392	12.739	1,651,133
20	TPTV	Public	0.003	326	5.963	772,829

การจัดอันดับเรตติ้งรายการสดพื้นที่ในเขตเทศบาลผู้ชมอายุ 4 ปีขึ้นไป แยกตามประเภทช่องทาง เดือนธันวาคม 2567



x



เมื่อแยกดูช่องทางของการรับชมผ่านเครื่องเล่นทีวี พบว่า โดยสถานีโทรทัศน์ช่อง ONE เป็นสถานีโทรทัศน์ที่ได้รับเรตติ้งสูงสุด รองลงมาคือ ช่อง 3 HD และ ช่อง 7 HD ตามลำดับ

ในขณะเดียวกัน ในช่องทางของผู้ให้บริการสตรีมมิ่ง พบว่าช่อง 3 HD เป็นช่องทางที่ได้รับเรตติ้งสูงสุดจากผู้ชมที่ชมผ่านสตรีมมิ่ง ได้รับเรตติ้ง 0.315 รองลงมาคือ ช่อง ONE และช่อง WORKPOINT TV

อันดับ	ช่องสถานี	ประเภท	รับชมผ่านทีวี				รับชมผ่านสตรีมมิ่ง			
			Ratings (%)	Average Viewer	Reach (%)	Reach	Ratings (%)	Average Viewer	Reach (%)	Reach
1	CH3	Variety HD	0.807	104,633	45.629	5,913,937	0.315	40,820	17.985	2,331,005
2	ONE	Variety HD	0.843	109,234	44.291	5,740,515	0.170	21,985	14.471	1,875,573
3	CH7	Variety HD	0.751	97,343	44.010	5,704,111	0.124	16,073	13.722	1,778,559
4	WORKPOINT TV	Variety SD	0.519	67,290	35.109	4,550,512	0.149	19,364	12.577	1,630,159
5	MONO 29 TV	Variety SD	0.510	66,162	37.545	4,866,192	0.140	18,202	13.148	1,704,166
6	THAIRATH TV	Variety HD	0.501	64,990	41.605	5,392,410	0.134	17,335	14.678	1,902,464
7	AMARIN TV HD	Variety HD	0.441	57,174	37.816	4,901,373	0.134	17,360	12.595	1,632,392
8	CH8	Variety SD	0.365	47,360	32.560	4,220,124	0.074	9,620	10.704	1,387,361
9	TRUE4U	Variety SD	0.228	29,594	29.942	3,880,732	0.040	5,178	9.139	1,184,541
10	PPTV HD	Variety HD	0.124	16,015	25.113	3,254,952	0.049	6,294	9.138	1,184,359
11	MCOT HD	Variety HD	0.146	18,892	31.127	4,034,391	0.022	2,800	8.759	1,135,308
12	GMM25	Variety SD	0.114	14,801	28.930	3,749,654	0.025	3,273	8.992	1,165,492
13	NATION TV	News TV	0.104	13,449	19.002	2,462,835	0.029	3,814	5.176	670,827
14	THAIPBS	Public	0.069	8,983	17.797	2,306,618	0.021	2,661	4.366	565,826
15	TOP News-JKN 18	News TV	0.053	6,832	11.395	1,476,887	0.009	1,192	3.675	476,348
16	TNN24	News TV	0.022	2,825	9.674	1,253,849	0.021	2,721	3.549	459,948
17	NBT	Public	0.026	3,380	12.825	1,662,229	0.004	477	3.834	496,958
18	T SPORTS 7	Public	0.019	2,465	9.991	1,294,871	0.006	723	3.490	452,363
19	CH5	Public	0.016	2,040	9.907	1,284,004	0.003	352	3.103	402,221
20	TPTV	Public	0.002	232	4.645	602,063	0.001	94	1.353	175,346

4

การจัดอันดับเรตติ้งช่องสถานี
ผู้ชมอายุ 4 ปีขึ้นไป
พื้นที่นอกเขตเทศบาล

การจัดอันดับเรตติ้งรายการสดพื้นที่นอกเขตเทศบาล ผู้ชมอายุ 4 ปีขึ้นไป เดือนธันวาคม 2567



เรตติ้งรวมทั้งหมดพื้นที่นอกเขตเทศบาล พบว่า สถานีโทรทัศน์ช่อง 7 HD ยังคงเป็นสถานีโทรทัศน์ที่ได้รับความนิยมสูงสุด เรตติ้งอยู่ที่ 0.934 รองลงมาคือ ช่อง ONE ได้รับเรตติ้ง 0.809 และอันดับ 3 คือ ช่อง 3 HD เรตติ้ง 0.678

เมื่อจำแนกรายวัน พบว่าวันที่ได้รับเรตติ้งสูงสุดคือ วันที่ 10 ธันวาคม เป็นวันหยุดนักขัตฤกษ์ ซึ่งเป็นปกติที่วันหยุดจะได้รับเรตติ้งรวมสูงเป็นพิเศษ และวันดังกล่าวมีละครเย็น เทียนซ่อนแสง ผ่านช่อง ONE ซึ่งได้รับเรตติ้งในวันที่ 10 ธันวาคม 9.805

อันดับ	ช่องสถานี	ประเภท	Ratings (%)	Average Viewer	Reach (%)	Reach
1	CH7	Variety HD	0.934	339,434	58.555	21,286,943
2	ONE	Variety HD	0.809	294,264	55.008	19,997,485
3	CH3	Variety HD	0.678	246,480	56.992	20,718,973
4	MONO 29 TV	Variety SD	0.450	163,667	43.812	15,927,584
5	WORKPOINT TV	Variety SD	0.443	160,936	42.167	15,329,380
6	THAIRATH TV	Variety HD	0.373	135,593	48.117	17,492,280
7	AMARIN TV HD	Variety HD	0.359	130,653	45.097	16,394,618
8	CH8	Variety SD	0.359	130,426	39.361	14,309,265
9	TRUE4U	Variety SD	0.261	94,722	37.682	13,698,768
10	NATION TV	News TV	0.162	58,730	25.76	9,364,822
11	PPTV HD	Variety HD	0.159	57,622	32.241	11,720,914
12	MCOT HD	Variety HD	0.090	32,680	37.403	13,597,569
13	GMM25	Variety SD	0.079	28,857	32.54	11,829,746
14	THAIPBS	Public	0.078	28,366	20.955	7,617,924
15	NBT	Public	0.024	8,590	14.647	5,324,631
16	T SPORTS 7	Public	0.021	7,490	10.791	3,922,880
17	TNN24	News TV	0.020	7,447	9.646	3,506,675
18	TOP News-JKN 18	News TV	0.016	5,820	9.263	3,367,516
19	CH5	Public	0.014	4,994	11.787	4,285,066
20	TPTV	Public	0.002	837	5.001	1,818,029

การจัดอันดับเรตติ้งรายการสดพื้นที่นอกเขตเทศบาล ผู้ชมอายุ 4 ปีขึ้นไป แยกตามประเภทช่องทาง เดือนธันวาคม 2567



x



เมื่อแยกดูช่องทางของการรับชมผ่านเครื่องเล่นทีวี พบว่า สถานีโทรทัศน์ช่อง 7 HD เป็นสถานีโทรทัศน์ที่ได้รับเรตติ้งสูงสุด รองลงมาคือ ช่อง ONE และช่อง 3 HD

ในขณะเดียวกัน ในช่องทางของผู้ให้บริการสตรีมมิ่ง พบว่าสถานีโทรทัศน์ช่อง 3 HD เป็นสถานีโทรทัศน์ที่ได้รับเรตติ้งสูงสุด ได้รับเรตติ้ง 0.120 รองลงมาคือช่อง 7 HD และ ONE ตามลำดับ

อันดับ	ช่องสถานี	ประเภท	รับชมผ่านทีวี				รับชมผ่านสตรีมมิ่ง			
			Ratings (%)	Average Viewer	Reach (%)	Reach	Ratings (%)	Average Viewer	Reach (%)	Reach
1	CH7	Variety HD	0.844	306,709	52.783	19,188,635	0.090	32,725	7.480	2,719,402
2	ONE	Variety HD	0.726	263,806	49.410	17,962,527	0.084	30,458	7.338	2,667,649
3	CH3	Variety HD	0.558	202,847	50.925	18,513,272	0.120	43,632	8.386	3,048,669
4	MONO 29 TV	Variety SD	0.419	152,440	40.002	14,542,382	0.031	11,227	5.145	1,870,546
5	WORKPOINT TV	Variety SD	0.389	141,406	37.685	13,700,012	0.054	19,531	5.593	2,033,196
6	THAIRATH TV	Variety HD	0.326	118,382	43.390	15,773,950	0.047	17,212	6.060	2,202,928
7	AMARIN TV HD	Variety HD	0.327	118,987	41.080	14,934,245	0.032	11,666	5.057	1,838,414
8	CH8	Variety SD	0.316	114,788	34.926	12,696,975	0.043	15,638	5.258	1,911,320
9	TRUE4U	Variety SD	0.241	87,467	34.458	12,526,769	0.020	7,256	4.163	1,513,504
10	NATION TV	News TV	0.152	55,108	23.563	8,565,955	0.010	3,622	2.704	982,893
11	PPTV HD	Variety HD	0.142	51,735	29.212	10,619,711	0.016	5,887	3.759	1,366,677
12	MCOT HD	Variety HD	0.084	30,476	34.398	12,505,195	0.006	2,204	3.716	1,351,032
13	GMM25	Variety SD	0.066	24,159	29.385	10,682,735	0.013	4,698	3.711	1,349,166
14	THAIPBS	Public	0.070	25,602	18.705	6,799,910	0.008	2,764	2.783	1,011,587
15	NBT	Public	0.021	7,808	13.567	4,932,266	0.002	782	1.285	467,035
16	T SPORTS 7	Public	0.018	6,689	9.612	3,494,222	0.002	801	1.264	459,664
17	TNN24	News TV	0.018	6,565	8.827	3,209,061	0.002	882	1.038	377,491
18	TOP News-JKN 18	News TV	0.012	4,494	8.296	3,016,026	0.004	1,326	1.052	382,403
19	CH5	Public	0.013	4,770	10.895	3,960,826	0.001	224	0.933	339,280
20	TPTV	Public	0.002	819	4.818	1,751,623	0.000	18	0.232	84,381



5

รายการที่ได้รับเรตติ้งสูงสุด
ผู้ชมอายุ 4 ปีขึ้นไป
ประจำเดือน ธันวาคม 2567

5.1 การจัดอันดับเรตติ้งรายการทั่วประเทศไทย ผู้ชมอายุ 4 ปีขึ้นไป ประจำเดือน ธันวาคม 2567

ภาพรวมเรตติ้งทั้งหมด วัดจากผู้ชมอายุ 4 ปีขึ้นไปทั่วประเทศ พบว่ารายการที่ได้รับเรตติ้งสูงสุด 3 อันดับแรก มาจากช่อง ONE โดยอันดับ 1 คือละคร **เทียนซ่อนแสง** เรตติ้ง **7.785** รองลงมาคือ ละครดอกหญ้าป่าคอนกรีต เรตติ้ง 5.124 และอันดับ 3 คือ รายการเพลงควลเพลงชิงทุน เรตติ้งรวม 5.090

ในขณะเดียวกัน ในช่องทางของผู้ให้บริการสตรีมมิ่ง พบว่า รายการที่ได้รับเรตติ้งรวมสูงสุด อันดับ 1 คือ ละครเทียนซ่อนแสง ช่อง ONE เรตติ้ง 1.070 รองลงมาคือ การถ่ายทอดสด ฟุตบอลอาเซียน แชมเปียนชิพ มิตรซูบิชิ อิเล็กทริก คัพ 2024 (ไทย+ฟิลิปปินส์) ช่อง THAIRATH TV และ ละครดอกหญ้าป่าคอนกรีต ช่อง ONE

อันดับ	รายการ	ช่องสถานี	เรตติ้งรวมทั้งหมด			
			Ratings (%)	Average Viewer	Reach (%)	Reach
1	เทียนซ่อนแสง	ONE	7.785	4,487,680	23.227	13,388,631
2	ดอกหญ้าป่าคอนกรีต	ONE	5.124	2,953,787	23.321	13,442,613
3	ควลเพลงชิงทุน	ONE	5.090	2,933,885	31.562	18,192,805
4	ถ่ายทอดสด แข่งขันชกมวยไทยโลก ไทยไฟท์ พะเยา	CH8	3.411	1,966,339	8.079	4,657,165
5	รีรัน-กรงกรรม	CH3	3.403	1,961,378	22.759	13,118,505
6	ทิวา	ONE	3.327	1,917,712	14.559	8,392,009
7	รีรัน-ชานเสนาหา	CH3	3.224	1,858,504	13.037	7,514,901
8	ร้ายเตียงสา	CH7	3.221	1,856,694	13.844	7,980,119
9	ถ่ายทอดสด วัน ลุมพินี	CH7	3.120	1,798,144	13.341	7,690,243
10	ข่าวภาคค่ำ ช่วงที่ 2	CH7	3.072	1,770,575	26.974	15,548,607
11	รีรัน-สร้อยสะบันงา	CH3	3.039	1,751,623	25.668	14,795,774
12	ไทยไฟท์ ลีค	CH8	2.767	1,594,717	11.793	6,797,621
13	สุภาพบุรุษ สุดซอย	ONE	2.759	1,590,349	13.409	7,729,179
14	ข่าวค่ำช่องวัน	ONE	2.707	1,560,330	26.720	15,401,736
15	ไม้ค้ำทองคำ สามวัย ครั้งที่ 3 รอบรองชนะเลิศ	WORKPOINT TV	2.695	1,553,458	10.244	5,904,580

Note: เรียงลำดับตามค่าเรตติ้งรวมสูงสุด เฉพาะรายการที่มีความยาวมากกว่า 15 นาที

การจัดอันดับเรตติ้งรายการทั่วประเทศไทย ผู้ชมอายุ 4 ปีขึ้นไป ประจำเดือน ธันวาคม 2567 แยกตามประเภทช่องทาง

อันดับ	รายการ	ช่องสถานี	รับชมผ่านทีวี				รับชมผ่านสตรีมมิ่ง			
			Ratings (%)	Average Viewer	Reach (%)	Reach	Rating s (%)	Avg. Viewer	Reach (%)	Reach
1	เทียนซ่อนแสง	ONE	6.716	3,871,090	20.472	11,800,737	1.070	616,591	3.144	1,812,328
2	ดอกหญ้าป่าคอนกรีต	ONE	4.390	2,530,579	20.171	11,627,244	0.734	423,207	3.382	1,949,577
3	ดวลเพลงชิงทุน	ONE	4.380	2,524,504	27.032	15,581,764	0.710	409,381	5.122	2,952,440
4	ถ่ายทอดสด การแข่งขันชกมวยไทยโลก ไทยไฟท์ พะเยา	CH8	3.121	1,798,903	6.990	4,029,003	0.290	167,436	1.153	664,409
5	รีรัน-กรงกรรม	CH3	2.732	1,574,604	18.552	10,693,629	0.671	386,773	4.683	2,699,512
6	ทิวา	ONE	2.762	1,592,147	12.421	7,160,000	0.565	325,565	2.358	1,359,484
7	รีรัน-ชานเสน่หา	CH3	2.508	1,445,789	10.356	5,969,481	0.716	412,715	2.939	1,694,355
8	ร้ายเตียงสา	CH7	2.997	1,727,391	12.319	7,100,799	0.224	129,303	1.653	952,650
9	ถ่ายทอดสด วัน ลุมพินี	CH7	2.759	1,590,103	11.669	6,726,128	0.361	208,042	1.792	1,033,076
10	ข่าวภาคค่ำ ช่วงที่ 2	CH7	2.845	1,639,908	23.648	13,631,305	0.227	130,667	3.628	2,091,423
11	รีรัน-สร้อยสะบันงา	CH3	2.476	1,427,005	20.888	12,039,992	0.563	324,618	5.368	3,094,492
12	ไทยไฟท์ ลีค	CH8	2.467	1,422,258	10.164	5,858,844	0.299	172,460	1.737	1,001,521
13	สุภาพบุรุษ สุดซอย	ONE	2.374	1,368,263	11.408	6,575,702	0.385	222,086	2.079	1,198,262
14	ข่าวค่ำช่องวัน	ONE	2.302	1,326,691	22.226	12,811,693	0.405	233,639	4.875	2,810,131
15	ไม้คันทองคำ สามวัย ครั้งที่ 3 รอบรองชนะเลิศ	WORKPOINT TV	2.313	1,333,467	8.727	5,030,565	0.382	219,991	1.537	886,077

เทียนซ่อนแสง

ช่อง ONE

เรตติ้งสูงสุดประจำเดือนธันวาคม

Note: เรียงลำดับตามค่าเรตติ้งรวมสูงสุด เฉพาะรายการที่มีความยาวมากกว่า 15 นาที



ADTEB
สมาคมโทรทัศน์และเบ็ดเตล็ด (ประเทศไทย)

Nielsen



5.2 การจัดอันดับเรตติ้งรายการ พื้นที่กรุงเทพมหานครและปริมณฑล ผู้ชมอายุ 4 ปีขึ้นไป ประจำเดือน ธันวาคม 2567

เมื่อจัดอันดับเรตติ้งรายการผู้ชมในพื้นที่กรุงเทพมหานครและปริมณฑล พบว่า รายการที่ได้รับเรตติ้งรวมสูงสุด คือ **ละครรีรัน-กรงกรรม** ช่อง 3 HD เรตติ้งรวม 4.749 รองลงมาคือรายการศึก 12 ราศี ช่อง 3 HD เรตติ้ง 4.615 และ ละครเทียน ซ่อนแสง ช่อง ONE เรตติ้ง 4.416

ในช่องทางของผู้ให้บริการสตรีมมิ่ง พบว่า รายการที่ได้รับเรตติ้งรวมสูงสุด 2 อันดับแรกมาจาก ช่อง 3 HD ทั้งหมด โดยอันดับ 1 คือรายการศึก 12 ราศี เรตติ้ง 1.992 รองลงมาคือรายการเรื่องเล่าเสาร์-อาทิตย์ และอันดับ 3 จากช่อง ONE รายการเดอะวอยซ์ เสียงจริงตัวจริง 2024

อันดับ	รายการ	ช่องสถานี	เรตติ้งรวมทั้งหมด			
			Ratings (%)	Average Viewer	Reach (%)	Reach
1	รีรัน-กรงกรรม	CH3	4.749	395,463	23.715	1,974,756
2	ศึก 12 ราศี	CH3	4.615	384,291	17.741	1,477,261
3	เทียนซ่อนแสง	ONE	4.416	367,693	13.960	1,162,424
4	ทิวา	ONE	4.189	348,824	14.275	1,188,711
5	เรื่องเล่าเสาร์-อาทิตย์	CH3	4.154	345,885	27.019	2,249,896
6	รีรัน-ชานเสนาหา	CH3	3.956	329,429	14.616	1,217,052
7	รีรัน-สร้อยสะบันงา	CH3	3.914	325,956	27.102	2,256,745
8	เดอะวอยซ์ เสียงจริงตัวจริง 2024	ONE	3.855	321,040	15.594	1,298,509
9	เดอะวอยซ์ แชนดี้	ONE	3.721	309,863	9.024	751,453
10	มือปราบกระทะรั่ว	CH3	3.561	296,490	26.093	2,172,732
11	โหนกระแส	CH3	3.536	294,415	26.756	2,228,010
12	3 แซ่บ	CH3	3.525	293,545	16.036	1,335,350
13	ฮอลลีวูด บล๊อคบัสเตอร์ Mission: Impossible – Rogue Nation	MONO 29 TV	3.513	292,526	9.085	756,509
14	รู้ไหมใครโสด 2024	ONE	3.305	275,202	14.546	1,211,206
15	ถ่ายทอดสด ฟุตบอลอาเซียน แชมป์เป็นชิพ มิตร ชูบิชิ อีเล็คทริก คัพ 2024 (ไทย+กัมพูชา)	THAIRATH TV	3.165	263,542	7.723	643,095

Note: เรียงลำดับตามค่าเรตติ้งรวมสูงสุด เฉพาะรายการที่มีความยาวมากกว่า 15 นาที

การจัดอันดับเรตติ้งรายการ พื้นที่กรุงเทพมหานครและปริมณฑล ผู้ชมอายุ 4 ปีขึ้นไป ประจำเดือน ธันวาคม 2567 แยกตามประเภทช่องทาง

อันดับ	รายการ	ช่องสถานี	รับชมผ่านทีวี				รับชมผ่านสตรีมมิ่ง			
			Ratings (%)	Average Viewer	Reach (%)	Reach	Ratings (%)	Avg. Viewer	Reach (%)	Reach
1	รีรัน-กรงกรรม	CH3	3.300	274,758	16.027	1,334,562	1.450	120,705	8.143	678,054
2	ศึก 12 ราศี	CH3	2.623	218,441	10.888	906,623	1.992	165,850	6.946	578,399
3	เทียนซ่อนแสง	ONE	3.053	254,203	10.354	862,153	1.363	113,489	4.222	351,544
4	ทิวา	ONE	2.741	228,232	9.530	793,594	1.448	120,592	4.893	407,403
5	เรื่องเล่าเสาร์-อาทิตย์	CH3	2.272	189,231	18.234	1,518,380	1.881	156,654	9.286	773,280
6	รีรัน-ชานเส่นหา	CH3	2.578	214,631	9.204	766,419	1.379	114,797	5.962	496,425
7	รีรัน-สร้อยสะบันงา	CH3	2.933	244,217	17.829	1,484,623	0.982	81,739	10.011	833,634
8	เดอะวอยซ์ เสียงจริงตัวจริง 2024	ONE	1.992	165,859	9.678	805,850	1.864	155,181	6.114	509,108
9	เดอะวอยซ์ แชนริตี้	ONE	2.095	174,471	5.805	483,408	1.626	135,392	3.272	272,464
10	มือปราบกระเทาะรั้ว	CH3	2.286	190,359	17.050	1,419,716	1.275	106,131	10.323	859,601
11	โหนกระแส	CH3	2.146	178,728	16.893	1,406,718	1.389	115,687	10.481	872,793
12	3 แซ่บ	CH3	2.178	181,322	10.132	843,721	1.348	112,223	6.044	503,253
13	ฮอลลีวูด บล็อกบัสเตอร์ Mission: Impossible – Rogue Nation	MONO 29 TV	2.438	203,034	6.346	528,422	1.075	89,492	2.806	233,695
14	รู้ไหมใครโสด 2024	ONE	2.351	195,784	8.952	745,449	0.954	79,418	5.686	473,472
15	ถ่ายทอดสด ฟุตบอลอาเซียน แชมเปียนชิพ มิตรซูบิชิ อิเล็กทริก คัพ 2024 (ไทย+กัมพูชา)	THAIRATH TV	1.819	151,495	4.134	344,267	1.346	112,047	3.632	302,409

ละครรีรัน-กรงกรรม

ช่อง 3 HD

ได้รับเรตติ้งสูงสุดในพื้นที่ กรุงเทพฯ



Note: เรียงลำดับตามค่าเรตติ้งรวมสูงสุด เฉพาะรายการที่มีความยาวมากกว่า 15 นาที



ADTEB
ศูนย์ส่งเสริมและพัฒนาธุรกิจ (ประเทศไทย)



5.3 การจัดอันดับเรตติ้งรายการ พื้นที่ในเขตเทศบาล ผู้ชมอายุ 4 ปีขึ้นไป ประจำเดือน ธันวาคม 2567



เมื่อจัดอันดับเรตติ้งรายการผู้ชมในพื้นที่ในเขตเทศบาล พบว่ารายการที่ได้รับเรตติ้งสูงสุด 3 อันดับแรก มาจากช่อง ONE โดยอันดับ 1 คือละคร เทียนซ่อนแสง เรตติ้ง 7.000 รองลงมาคือ รายการเพลงดวลเพลงชิงทุน เรตติ้งรวม 4.835 และอันดับ 3 คือ ดอกหญ้าป่าคอนกรีต เรตติ้ง 4.464

ในช่องทางของผู้ให้บริการสตรีมมิ่ง พบว่า รายการที่ได้รับเรตติ้งรวมสูงสุด อันดับแรก มาจาก ถ่ายทอดสด ฟุตบอลอาเซียน แชมเปียนชิพ มิตรซูบิชิ อิเล็กทริก คัพ 2024 (ไทย+ฟิลิปปินส์) ช่อง THAIRATH TV เรตติ้ง 1.344

อันดับ	รายการ	ช่องสถานี	เรตติ้งรวมทั้งหมด			
			Ratings (%)	Average Viewer	Reach (%)	Reach
1	เทียนซ่อนแสง	ONE	7.000	907,263	20.858	2,703,416
2	ดวลเพลงชิงทุน	ONE	4.838	627,010	30.453	3,946,951
3	ดอกหญ้าป่าคอนกรีต	ONE	4.464	578,530	21.559	2,794,309
4	ทิวา	ONE	4.090	530,152	15.593	2,021,049
5	รีรัน-ชานเสน่หา	CH3	3.377	437,716	12.672	1,642,387
6	รีรัน-กรงกรรม	CH3	3.304	428,243	21.668	2,808,441
7	ถ่ายทอดสด วัน ลุมพินี	CH7	3.062	396,913	12.051	1,561,957
8	ไม้คันทองคำ สามวัย ครั้งที่ 3 รอบรองชนะเลิศ	WORKPOINT TV	3.025	392,135	11.260	1,459,400
9	ถ่ายทอดสด ฟุตบอลอาเซียน แชมเปียนชิพ มิตรซูบิชิ อิเล็กทริก คัพ 2024 (ไทย+ฟิลิปปินส์)	THAIRATH TV	2.905	376,509	7.025	910,457
10	เพชรตัดเพชร สามสี่ ซีซั่น 3	WORKPOINT TV	2.881	373,404	14.044	1,820,307
11	รีรัน-สร้อยสะบันงา	CH3	2.818	365,247	24.864	3,222,575
12	ข่าวค่ำช่องวัน	ONE	2.777	359,945	25.528	3,308,744
13	รู้ไหมใครโสด 2024	ONE	2.738	354,824	13.849	1,794,919
14	ถ่ายทอดสด ฟุตบอลอาเซียน แชมเปียนชิพ มิตรซูบิชิ อิเล็กทริก คัพ 2024 (ฟิลิปปินส์+ไทย)	THAIRATH TV	2.614	338,818	7.210	934,552
15	ฮอลลีวูด บล็อกบัสเตอร์: TRANSFORMERS: THE LAST KNIGHT	MONO 29 TV	2.564	332,329	8.650	1,121,077

Note: เรียงลำดับตามค่าเรตติ้งรวมสูงสุด เฉพาะรายการที่มีความยาวมากกว่า 15 นาที

การจัดอันดับเรตติ้งรายการ พื้นที่ในเขตเทศบาล ผู้ชมอายุ 4 ปีขึ้นไป ประจำเดือน ธันวาคม 2567 แยกตามประเภทช่องทาง

อันดับ	รายการ	ช่องสถานี	รับชมผ่านทีวี				รับชมผ่านสตรีมมิ่ง			
			Ratings (%)	Average Viewer	Reach (%)	Reach	Ratings (%)	Avg. Viewer	Reach (%)	Reach
1	เทียนซ่อนแสง	ONE	6.073	787,096	17.731	2,298,075	0.927	120,167	3.720	482,212
2	ควลงเพลงชิงทุน	ONE	4.116	533,499	24.638	3,193,309	0.721	93,511	6.663	863,558
3	ดอกหญ้าป่าคอนกรีต	ONE	3.794	491,683	18.023	2,335,964	0.670	86,848	4.025	521,713
4	ทิวา	ONE	3.410	442,019	12.851	1,665,585	0.680	88,133	3.160	409,513
5	ริรัน-ซ่านเส่นหา	CH3	2.407	311,951	9.575	1,241,063	0.970	125,764	3.660	474,372
6	ริรัน-กรงกรรม	CH3	2.383	308,914	15.115	1,959,044	0.921	119,329	6.960	902,050
7	ถ่ายทอดสด วัน ลุมพินี	CH7	2.632	341,178	9.924	1,286,288	0.430	55,735	2.344	303,832
8	ไม้ค้ำทองคำ สามวัย ครั้งที่ 3 รอบรองชนะเลิศ	WORKPOINT TV	2.408	312,116	8.942	1,159,005	0.617	80,019	2.353	304,913
9	ถ่ายทอดสด ฟุตบอลอาเซียน แชมเปียนชิพ มิตรซูบิชิ อิเล็กทรอนิกส์ คัพ 2024 (ไทย+ฟิลิปปินส์)	THAIRATH TV	1.561	202,319	4.507	584,189	1.344	174,189	2.828	366,599
10	เพชรตัดเพชร สามสี ซีซั่น 3	WORKPOINT TV	2.499	323,893	11.657	1,510,867	0.382	49,510	2.458	318,548
11	ริรัน-สร้อยสะบันงา	CH3	2.159	279,890	18.345	2,377,653	0.659	85,357	7.214	935,060
12	ข่าวค่ำช่องวัน	ONE	2.330	302,055	20.527	2,660,496	0.447	57,890	5.525	716,095
13	รู้ไหมใครโสด 2024	ONE	2.178	282,264	11.011	1,427,153	0.560	72,560	2.948	382,089
14	ถ่ายทอดสด ฟุตบอลอาเซียน แชมเปียนชิพ มิตรซูบิชิ อิเล็กทรอนิกส์ คัพ 2024 (ฟิลิปปินส์+ไทย)	THAIRATH TV	1.332	172,666	4.462	578,351	1.282	166,152	2.853	369,836
15	ฮอลลีวูด บล็อกบัสเตอร์: TRANSFORMERS: THE LAST KNIGHT	MONO 29 TV	2.055	266,316	6.971	903,454	0.509	66,013	1.894	245,519

เทียนซ่อนแสง

ช่อง ONE

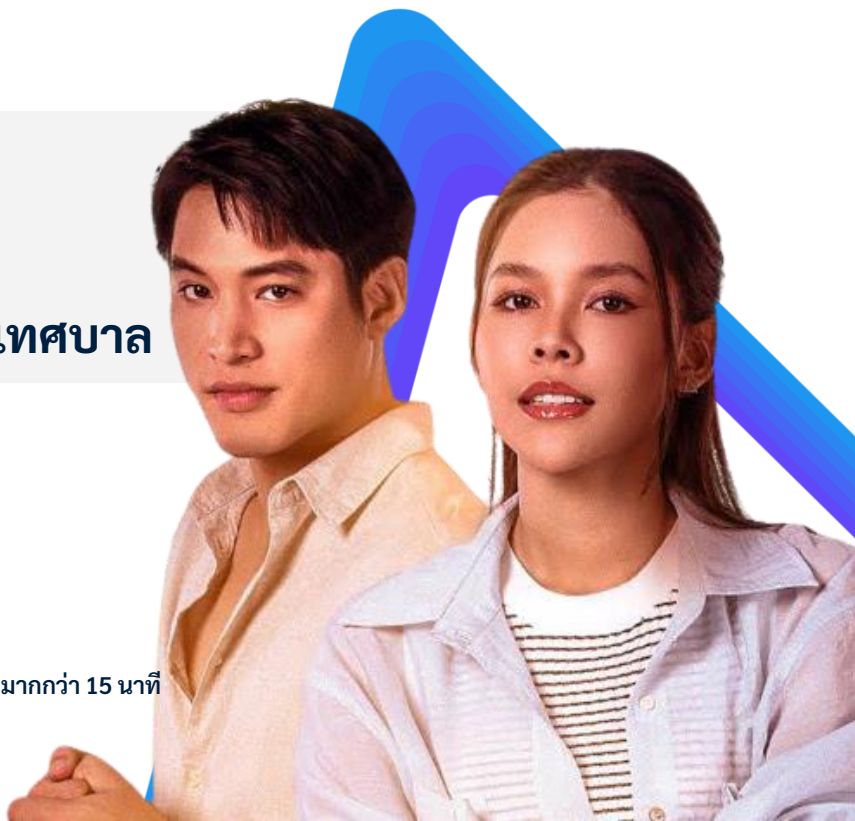
ได้รับเรตติ้งสูงสุดในพื้นที่ในเขตเทศบาล

Note: เรียงลำดับตามค่าเรตติ้งรวมสูงสุด เฉพาะรายการที่มีความยาวมากกว่า 15 นาที



ADTEB
สมาคมโทรทัศน์และบroadcasting (ประเทศไทย)

Nielsen



5.4 การจัดอันดับเรตติ้งรายการ พื้นที่นอกเขตเทศบาล ผู้ชมอายุ 4 ปีขึ้นไป ประจำเดือน ธันวาคม 2567

รายการที่ได้รับเรตติ้งสูงสุดของผู้ชมเฉพาะพื้นที่นอกเขตเทศบาล พบว่ารายการที่ได้รับเรตติ้งสูงสุด 3 อันดับแรก มาจากช่อง ONE โดยอันดับ 1 คือละคร เทียนซ่อนแสง เรตติ้ง 8.837 รองลงมาคือ ละครดอกหญ้าป่าคอนกรีต เรตติ้ง 5.948 และอันดับ 3 คือ รายการเพลงดวงเพลงชิงทุน เรตติ้งรวม 5.728

ในขณะเดียวกัน ในช่องทางของผู้ให้บริการสตรีมมิ่ง พบว่า รายการที่ได้รับเรตติ้งรวมสูงสุด 3 อันดับแรกมาจากช่อง ONE เช่นกัน โดยอันดับ 1 คือ ละครเทียนซ่อนแสง เรตติ้ง 1.053 รองลงมาคือ ละครดอกหญ้าป่าคอนกรีต และรายการเพลงดวงเพลงชิงทุน

อันดับ	รายการ	ช่องสถานี	เรตติ้งรวมทั้งหมด			
			Ratings (%)	Average Viewer	Reach (%)	Reach
1	เทียนซ่อนแสง	ONE	8.837	3,212,724	26.195	9,522,791
2	ดอกหญ้าป่าคอนกรีต	ONE	5.948	2,162,362	25.748	9,360,446
3	ดวงเพลงชิงทุน	ONE	5.728	2,082,226	33.776	12,278,830
4	ถ่ายทอดสด การแข่งขันชกมวยไทยโลก ไทยไฟท์ พะเยา	CH8	4.263	1,549,668	9.093	3,305,670
5	ร้ายเดียงสา	CH7	4.003	1,455,362	16.356	5,946,227
6	ข่าวภาคค่ำ ช่วงที่ 2	CH7	3.621	1,316,372	29.851	10,852,195
7	ไทยไฟท์ ลีค	CH8	3.545	1,288,703	13.774	5,007,335
8	ถ่ายทอดสด วัน ลุมพินี	CH7	3.287	1,195,107	14.377	5,226,439
9	สุภาพบุรุษ สุดซอย	ONE	3.249	1,180,984	15.098	5,488,645
10	รีรัน-กรรมกรรม	CH3	3.129	1,137,672	22.928	8,335,308
11	ไฟน้ำค้าง	CH7	3.076	1,118,086	13.157	4,782,983
12	รีรัน-ชานเสนาหา	CH3	3.002	1,091,360	12.806	4,655,462
13	รีรัน-สร้อยสะบันงา	CH3	2.917	1,060,420	25.627	9,316,454
14	ทิวา	ONE	2.857	1,038,736	14.255	5,182,249
15	เล่ห์มยุรา	CH7	2.790	1,014,110	12.567	4,568,517

Note: เรียงลำดับตามค่าเรตติ้งรวมสูงสุด เฉพาะรายการที่มีความยาวมากกว่า 15 นาที

การจัดอันดับเรตติ้งรายการ พื้นที่นอกเขตเทศบาล ผู้ชมอายุ 4 ปีขึ้นไป
ประจำเดือน ธันวาคม 2567 แยกตามประเภทช่องทาง

อันดับ	รายการ	ช่องสถานี	รับชมผ่านทีวี				รับชมผ่านสตรีมมิ่ง			
			Ratings (%)	Average Viewer	Reach (%)	Reach	Ratings (%)	Avg. Viewer	Reach (%)	Reach
1	เทียนซ่อนแสง	ONE	7.784	2,829,790	23.768	8,640,509	1.053	382,934	2.692	978,572
2	ดอกหญ้าป่าคอนกรีต	ONE	5.258	1,911,530	23.145	8,414,053	0.690	250,832	2.743	997,208
3	ควงเพลงชิงทุน	ONE	5.077	1,845,842	30.367	11,039,673	0.650	236,385	3.966	1,441,859
4	ถ่ายทอดสด การแข่งขันชกมวยไทยโลก ไทยไฟท์ พะเยา	CH8	3.964	1,440,918	8.213	2,985,780	0.299	108,750	0.944	343,315
5	ร้ายเตียงสา	CH7	3.824	1,390,095	15.058	5,474,283	0.180	65,267	1.386	503,823
6	ข่าวภาคค่ำ ช่วงที่ 2	CH7	3.459	1,257,328	27.373	9,951,238	0.162	59,044	2.720	988,977
7	ไทยไฟท์ ลีค	CH8	3.187	1,158,736	12.395	4,506,210	0.358	129,967	1.426	518,541
8	ถ่ายทอดสด วัน ลุมพินี	CH7	3.035	1,103,449	13.285	4,829,764	0.252	91,658	1.115	405,365
9	สุภาพบุรุษ สุดซอย	ONE	2.897	1,053,040	13.326	4,844,676	0.352	127,944	1.792	651,452
10	รีรัน-กรรมกรรม	CH3	2.726	990,932	20.355	7,400,023	0.404	146,740	3.079	1,119,409
11	ไฟน้ำค้าง	CH7	2.870	1,043,184	12.096	4,397,356	0.206	74,902	1.200	436,294
12	รีรัน-ชานเสนหา	CH3	2.528	919,207	10.898	3,961,999	0.474	172,153	1.990	723,559
13	รีรัน-สร้อยสะบันงา	CH3	2.484	902,898	22.495	8,177,716	0.433	157,522	3.647	1,325,798
14	ทิวา	ONE	2.536	921,896	12.931	4,700,822	0.321	116,840	1.492	542,568
15	เล่ห์มยุรา	CH7	2.612	949,619	11.726	4,262,750	0.177	64,491	0.938	340,884

เทียนซ่อนแสง ช่อง ONE

ได้รับเรตติ้งสูงสุดในพื้นที่นอกเขตเทศบาล



Note: เรียงลำดับตามค่าเรตติ้งรวมสูงสุด เฉพาะรายการที่มีความยาวมากกว่า 15 นาที



ADTEB
สมาคมโทรทัศน์ระบบดิจิตอล (ประเทศไทย)



6

การจัดอันดับเรตติ้งแพลตฟอร์มดิจิทัล
ผู้ชมอายุ 4 ปีขึ้นไป



การจัดอันดับเรตติ้งแพลตฟอร์มดิจิทัลทั่วประเทศไทย ผู้ชมอายุ 4 ปีขึ้นไป

เรตติ้งรวมทั้งหมด ทั้งจากผู้ชมที่รับชมผ่านเครื่องเล่นทีวีและผู้ให้บริการสตรีมมิ่ง
วัดจากผู้ชมคนไทยทั่วประเทศที่มีอายุมากกว่า 4 ปีขึ้นไปพบว่า ในช่วงเดือน
ธันวาคม 2567 ที่ผ่านมา สำหรับช่องทางดิจิทัล YouTube ยังคงได้รับเรตติ้งเป็น
อันดับ 1 อยู่ที่ 2.389 (+6%) รองลงมาคือ TikTok ได้รับเรตติ้ง 1.235 (+6%) และ
อันดับ 3 คือ Facebook ได้รับเรตติ้ง 0.982 (+7%) โดยแพลตฟอร์มที่มีแนวโน้ม
การเติบโตสูงสุดคือ MONOMAX เรตติ้ง 0.014 (+40%)

เมื่อแยกดูข้อมูลผู้ชมแยกตามพื้นที่ พบว่าในแต่ละพื้นที่ที่มีความแตกต่างกันเล็กน้อย
โดยกลุ่มผู้ชมที่ชมในกรุงเทพฯ และปริมณฑล รับชมผ่าน YouTube มากที่สุด
รองลงมาคือ TrueID และ TikTok ส่วนผู้ชมในเขตพื้นที่ในเขตเทศบาลและนอกเขต
เทศบาล รับชมผ่าน YouTube, TikTok และ Facebook

ในแง่ของการเข้าถึงเนื้อหารายการผ่าน YouTube พบว่าทั่วประเทศ มีการเข้าถึง
ทั้งสิ้น 36,582,124 ครั้ง (Reach) ซึ่งลดลง +6% จากเดือนก่อนหน้า

6.1 การจัดอันดับเรตติ้งแพลตฟอร์มดิจิทัลทั่วประเทศไทย ผู้ชมอายุ 4 ปีขึ้นไป ประจำเดือนธันวาคม 2567

อันดับ	ช่องสถานี	Ratings (%)	Average Viewer	Reach (%)	Reach
1	Youtube	2.389	1,377,068	63.464	36,582,124
2	Tiktok	1.235	711,718	55.618	32,059,314
3	Facebook	0.982	566,146	57.158	32,946,825
4	TrueID	0.582	335,507	23.168	13,354,621
5	AIS Play	0.392	226,074	11.542	6,652,847
6	Other Streaming	0.302	174,007	54.676	31,516,400
7	3BB Giga TV	0.133	76,754	6.256	3,605,804
8	Netflix	0.083	47,901	10.207	5,883,298
9	Twitter	0.026	15,112	9.709	5,596,583
10	We TV	0.019	10,997	6.14	3,538,941
11	MONOMAX	0.014	8,178	2.147	1,237,826
12	Disney+ hotstar	0.009	5,227	1.364	786,238
13	CH3 Player	0.009	4,962	0.806	464,728
14	VIU	0.004	2,331	1.96	1,129,528
15	IQIYI	0.003	1,811	3.34	1,925,367
16	Apple TV	0.003	1,648	8.925	5,144,513
17	CH7 Player	0.002	1,188	0.463	266,631
18	MCOT Player	0.001	641	0.36	207,523
19	ONED Player	0.001	612	0.345	198,826
20	Thairath Player	0.001	570	4.157	2,396,421

6.2 การจัดอันดับเรตติ้งแพลตฟอร์มดิจิทัล พื้นที่กรุงเทพฯ และ ปริมณฑล ผู้ชมอายุ 4 ปีขึ้นไป ประจำเดือนธันวาคม 2567

อันดับ	ช่องสถานี	Ratings (%)	Average Viewer	Reach (%)	Reach
1	Youtube	3.113	259,218	74.949	6,241,039
2	TrueID	1.372	114,220	42.750	3,559,829
3	Tiktok	1.296	107,916	62.343	5,191,310
4	AIS Play	1.104	91,904	25.081	2,088,497
5	Facebook	0.921	76,714	64.490	5,370,075
6	Other Streaming	0.486	40,508	63.755	5,308,853
7	Netflix	0.194	16,177	22.475	1,871,531
8	3BB Giga TV	0.113	9,397	10.356	862,304
9	Twitter	0.047	3,888	16.221	1,350,744
10	Disney+ hotstar	0.019	1,603	3.019	251,417
11	MONOMAX	0.017	1,385	2.946	245,352
12	We TV	0.015	1,210	7.233	602,261
13	Apple TV	0.005	379	14.576	1,213,729
14	MAX	0.003	291	0.616	51,305
15	VIU	0.003	282	2.607	217,096
16	CH3 Player	0.003	248	0.375	31,206
17	MCOT Player	0.003	222	0.742	61,810
18	IQIYI	0.002	184	4.366	363,538
19	Thairath Player	0.001	84	6.350	528,796
20	Primevideo	0.001	55	2.136	177,904

6.3 การจัดอันดับเรตติ้งแพลตฟอร์มดิจิทัล พื้นที่ในเขตเทศบาล ผู้ชมอายุ 4 ปีขึ้นไป ประจำเดือนธันวาคม 2567

อันดับ	ช่องสถานี	Ratings (%)	Average Viewer	Reach (%)	Reach
1	Youtube	3.067	397,451	71.848	9,312,200
2	Tiktok	1.371	177,720	61.766	8,005,534
3	Facebook	1.036	134,230	64.064	8,303,375
4	TrueID	0.914	118,458	29.200	3,784,622
5	AIS Play	0.505	65,449	14.728	1,908,901
6	Other Streaming	0.347	44,949	62.976	8,162,266
7	3BB Giga TV	0.135	17,509	7.257	940,572
8	Netflix	0.127	16,499	14.280	1,850,845
9	We TV	0.030	3,879	7.372	955,486
10	Twitter	0.030	3,857	11.169	1,447,558
11	MONOMAX	0.023	2,940	3.025	392,025
12	Disney+ hotstar	0.021	2,706	1.896	245,778
13	CH3 Player	0.010	1,328	1.076	139,436
14	VIU	0.010	1,240	2.711	351,365
15	IQIYI	0.005	642	3.945	511,342
16	Apple TV	0.004	538	11.107	1,439,533
17	CH7 Player	0.003	334	0.832	107,835
18	Thairath Player	0.002	251	5.984	775,633
19	MAX	0.002	243	0.258	33,401
20	Mono 29 Player	0.001	103	0.097	12,549

6.4 การจัดอันดับเรตติ้งแพลตฟอร์มดิจิทัล พื้นที่นอกเขตเทศบาล ผู้ชมอายุ 4 ปีขึ้นไป ประจำเดือนธันวาคม 2567

อันดับ	ช่องสถานี	Ratings (%)	Average Viewer	Reach (%)	Reach
1	Youtube	1.982	720,399	57.845	21,028,885
2	Tiktok	1.172	426,082	51.886	18,862,470
3	Facebook	0.977	355,201	53.016	19,273,374
4	TrueID	0.283	102,830	16.532	6,010,170
5	Other Streaming	0.244	88,550	49.638	18,045,281
6	AIS Play	0.189	68,721	7.304	2,655,450
7	3BB Giga TV	0.137	49,848	4.959	1,802,928
8	Netflix	0.042	15,226	5.944	2,160,923
9	Twitter	0.020	7,366	7.697	2,798,281
10	We TV	0.016	5,908	5.450	1,981,194
11	MONOMAX	0.011	3,854	1.652	600,449
12	CH3 Player	0.009	3,385	0.809	294,085
13	IQIYI	0.003	985	2.890	1,050,486
14	Disney+ hotstar	0.003	918	0.795	289,043
15	CH7 Player	0.002	852	0.435	158,012
16	VIU	0.002	809	1.543	561,067
17	Apple TV	0.002	731	6.853	2,491,251
18	ONED Player	0.001	539	0.377	137,050
19	MCOT Player	0.001	417	0.354	128,797
20	Thairath Player	0.001	236	3.004	1,091,992

