



รายงานข้อมูล การวัดเรตติ้งข้ามแพลตฟอร์ม (Cross-Platform Ratings)

ประจำเดือน สิงหาคม 2567




สะท้อนภาพผู้ชมในทุกรูปแบบการรับชมด้วย

การวัดเรตติ้งข้ามแพลตฟอร์ม


เนื่องจากพฤติกรรมของผู้บริโภคในสังคมยุคดิจิทัลปัจจุบัน มีแนวโน้มเปลี่ยนแปลงไปอย่างรวดเร็ว ผู้บริโภค สามารถเลือกรับชมเนื้อหารายการผ่านแพลตฟอร์มที่หลากหลายขึ้น โดยใช้อุปกรณ์อื่นๆ นอกเหนือจากโทรทัศน์ ไม่ว่าจะเป็นการรับชมผ่านทางโทรศัพท์มือถือ คอมพิวเตอร์ แท็บเล็ต ดังนั้น เพื่อให้ได้ข้อมูลเรตติ้งที่เที่ยงตรงและครอบคลุมความต้องการจากหลากหลายช่องทาง เพื่อสามารถนำข้อมูลไปใช้อย่างมีประสิทธิภาพ การวัดเรตติ้งข้ามแพลตฟอร์มที่สามารถสำรวจระดับความนิยมการรับชมช่องรายการโทรทัศน์ของผู้บริโภคจากแพลตฟอร์มแบบ Multi-Screen จึงมีความจำเป็นอย่างยิ่งสำหรับอุตสาหกรรมโทรทัศน์ทุกภาคส่วน โดยข้อมูลเรตติ้งที่ได้จากการสำรวจ สามารถนำมาใช้เป็นตัวอ้างอิงที่เที่ยงตรงและเป็นที่ยอมรับ เนื่องจากเป็นตัวสะท้อนพฤติกรรมและความต้องการของผู้บริโภคอย่างแท้จริงและครอบคลุมสามารถนำไปใช้เพื่อพัฒนาเนื้อหารายการให้ตรงกับความต้องการของผู้บริโภคมากยิ่งขึ้น โดยสามารถใช้ข้อมูลเรตติ้งดังกล่าว เป็นเครื่องมือในการประกอบธุรกิจ เพื่อวางกลยุทธ์สำหรับการเติบโตต่อไปในอนาคต และนำไปใช้ในการวางแผนสื่อโฆษณาได้เช่นกัน

วิธีการทำงาน

Single Source Panel



Census (Nielsen SDK)



การตัดคนดูซ้ำ



ใช้ถึงข้อมูล Rich data ของ Nielsen ร่วมกับเทคนิคการคาดการณ์แบบใหม่เพื่อระบุข้อมูลทีวี + ดิจิทัล



ทีวี ดิจิทัล

วัดเรตติ้งและใช้มาตรวัดเดียวกันสำหรับทีวี คอมพิวเตอร์ และ โทรศัพท์มือถือ

ประโยชน์ของการวัดเรตติ้งข้ามแพลตฟอร์ม

- การสร้างความเข้าใจเกี่ยวกับพฤติกรรมผู้รับชม เข้าใจถึงพฤติกรรมการรับชมในแพลตฟอร์มโทรทัศน์และดิจิทัลอาทิเช่น สถานที่ และช่องรายการที่รับชม เป็นต้น เพื่อกำหนดรูปแบบการสื่อสารขององค์กรให้ดียิ่งขึ้น และให้ผู้ผลิตพัฒนาเนื้อหารายการที่มีคุณภาพ ตอบสนองความต้องการของผู้ชม
- การสร้างความเข้าใจเกี่ยวกับอุตสาหกรรมโทรทัศน์ดิจิทัล เจ้าของสินค้า และมีเดียเอเจนซี (Media Agency) หรือผู้วางแผนสื่อโฆษณา
 - ทำความเข้าใจเกี่ยวกับพฤติกรรมและข้อมูลการรับชมโทรทัศน์ของประชาชนบนแพลตฟอร์มที่ต่างกันทั้งโทรทัศน์และดิจิทัล
 - ชีวัดเนื้อหาของช่องรายการของผู้ให้บริการโทรทัศน์ที่ได้รับความนิยมสูงสุดสำหรับผู้ชมแต่ละกลุ่ม
- เป็นแหล่งที่มาของข้อมูลที่น่าเชื่อถือ
 - ข้อมูลนี้สามารถนำไปต่อยอดและใช้ในการวิจัยทางวิชาการโดยสถาบันการศึกษา
 - เป็นเครื่องชี้วัดการวัดผลข้อมูลผู้ชมที่ได้รับมาตรฐานและความเชื่อถือในระดับสากล

คำนิยามและศัพท์

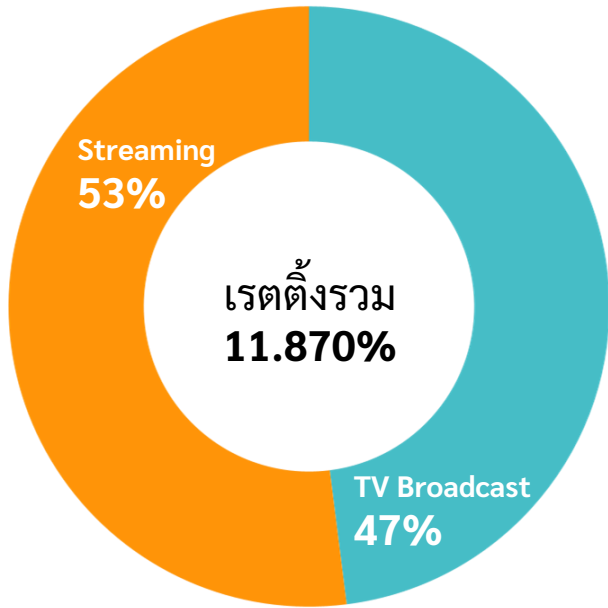
- **Rating %** คือ เปอร์เซ็นต์ของประชากรที่กำลังรับชมโทรทัศน์ ณ ขณะนั้น 1 เรตติ้งเท่ากับ 1 เปอร์เซ็นต์ของกลุ่มประชากรที่ทำการสำรวจ
- **Average Viewer** คือ จำนวนคนโดยเฉลี่ยที่ดูรายการหรือช่องใดช่องหนึ่งในช่วงเวลา 1 นาที
- **Reach %** คือ เปอร์เซ็นต์ของคนที่เข้าถึงรายการหรือช่องใดช่องหนึ่ง
- **Reach** คือ จำนวนของคนที่เข้าถึงรายการหรือช่องใดช่องหนึ่ง

สารบัญ

ภาพรวมเรตติ้งข้ามแพลตฟอร์ม ประจำเดือน สิงหาคม 2567	5
1. การจัดอันดับเรตติ้งช่องสถานี (4ปีขึ้นไป)	6
2. การจัดอันดับเรตติ้งช่องสถานี พื้นที่กรุงเทพฯ (4ปีขึ้นไป)	9
3. การจัดอันดับเรตติ้งช่องสถานีพื้นที่ในเขตเทศบาล (4ปีขึ้นไป)	12
4. การจัดอันดับเรตติ้งช่องสถานีพื้นที่นอกเขตเทศบาล (4ปีขึ้นไป)	15
5. รายการที่ได้รับเรตติ้งสูงสุด (4ปีขึ้นไป)	18
6. การจัดอันดับเรตติ้งแพลตฟอร์มดิจิทัล (4ปีขึ้นไป)	27

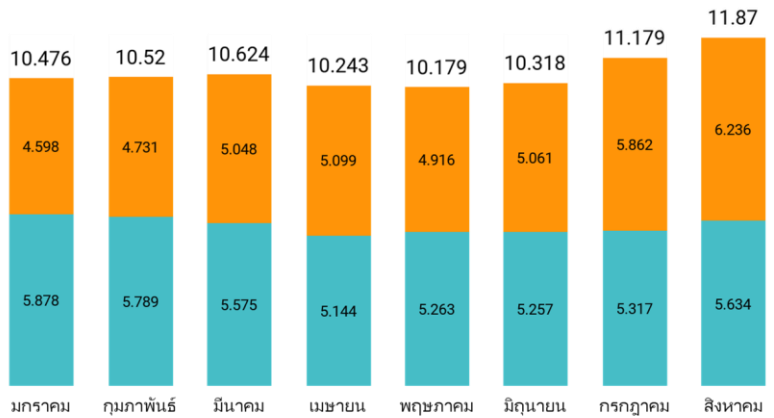


ภาพรวมเรตติ้งข้ามแพลตฟอร์ม ประจำเดือน สิงหาคม 2567



เรตติ้งข้ามแพลตฟอร์ม ประจำเดือนสิงหาคม 2567 วัดจากผู้ชมคนไทยทั่วประเทศที่มีอายุ 4 ปีขึ้นไป (61.5 ล้านคน) ซึ่งได้รับเรตติ้งรวมทั้งหมด 11.870% โดยเรตติ้งหลักมาจากผู้ชมที่รับชมผ่านเครื่องเล่นทีวี (TV Broadcast) เท่ากับ 5.634% หรือคิดเป็น 47% และผู้ชมที่รับชมผ่านช่องทางสตรีมมิง (Streaming) เท่ากับ 6.236% หรือคิดเป็น 53%

เรตติ้งข้ามแพลตฟอร์มในเดือนสิงหาคม เพิ่มขึ้นจากเดือนก่อนหน้า **+6.18%** โดยเมื่อแยกดูตามประเภทช่องทาง พบว่าการรับชมผ่านเครื่องเล่นทีวี **+5.96%** ส่วนในช่องทางผู้ให้บริการสตรีมมิงได้รับเรตติ้งโดยรวมเพิ่มขึ้น **+6.38%** โดยในแง่ของการเข้าถึง (Reach) พบว่าในเดือนนี้มีจำนวนการเข้าถึงรวมทั้งสิ้น 54,147,915 ครั้ง หรือเพิ่มขึ้น **+0.61%**



เรตติ้งแพลตฟอร์มดิจิทัลทั่วประเทศ ประจำเดือน สิงหาคม 2567

Rank	Platform	Rating %	Reach
1	Youtube	2.199	34.26M
2	Tiktok	1.112	28.40M
3	Facebook	0.963	30.09M
4	TrueID	0.603	13.16M
5	AIS Play	0.429	7.11M
6	Other Streaming	0.308	28.87M
7	3BB Giga TV	0.124	4.69M
8	Netflix	0.072	5.01M
9	X	0.023	5.35M
10	We TV	0.02	4.49M

1

การจัดอันดับเรตติ้งช่องสถานี
ผู้ชมอายุ 4 ปีขึ้นไป

การจัดอันดับเรตติ้งรวมทั้งหมดทั่วประเทศ ผู้ชมอายุ 4 ปีขึ้นไป เดือนสิงหาคม 2567



เรตติ้งรวมทั้งหมดของผู้ชมจากช่องสถานี ทั้งจากผู้ชมที่รับชมผ่านเครื่องเล่นทีวีและผู้ให้บริการสตรีมมิ่ง วัดจากผู้ชมคนไทยทั่วประเทศที่มีอายุมากกว่า 4 ปีขึ้นไป โดยสถานีโทรทัศน์ช่อง 7 HD เป็นสถานีโทรทัศน์ที่ได้รับความนิยมสูงสุด ได้รับเรตติ้งรวมทั้งหมดอยู่ที่ 0.966 ในขณะที่อันดับที่ 2 คือ ช่อง 3 HD ได้รับเรตติ้ง อยู่ที่ 0.950 และอันดับที่ 3 คือช่อง ONE เรตติ้ง 0.774

เมื่อจำแนกรายวัน พบว่าวันที่ได้รับเรตติ้งสูงสุดคือ วันที่ 25 สิงหาคม เป็นวันอาทิตย์ ซึ่งเป็นปกติที่วันหยุดจะได้รับเรตติ้งรวมสูงเป็นพิเศษ และวันดังกล่าวยังมีการถ่ายทอดสด การแข่งขันวอลเลย์บอลชาย ซี วี.ลีก 2024 (ไทย+อินโดนีเซีย) ผ่านช่อง ONE และ GMM25

อันดับ	ช่องสถานี	ประเภท	Ratings (%)	Average Viewer	Reach (%)	Reach
1	CH7	Variety HD	0.966	556,658	61.935	35,700,349
2	CH3	Variety HD	0.950	547,687	60.942	35,128,050
3	ONE	Variety HD	0.774	446,085	57.918	33,385,373
4	MONO 29 TV	Variety SD	0.580	334,281	48.631	28,031,743
5	WORKPOINT TV	Variety SD	0.512	295,119	45.030	25,955,932
6	THAIRATH TV	Variety HD	0.473	272,496	52.362	30,182,398
7	AMARIN TV HD	Variety HD	0.430	247,963	49.214	28,367,825
8	CH8	Variety SD	0.347	200,015	42.277	24,369,551
9	TRUE4U	Variety SD	0.254	146,280	40.178	23,159,671
10	PPTV HD	Variety HD	0.246	142,015	39.943	23,023,739
11	NATION TV	News TV	0.192	110,792	29.428	16,962,872
12	MCOT HD	Variety HD	0.169	97,629	44.409	25,598,029
13	GMM25	Variety SD	0.169	97,177	39.500	22,768,414
14	THAIPBS	Public	0.092	52,841	22.938	13,221,709
15	T SPORTS 7	Public	0.053	30,677	16.938	9,763,621
16	TOP News-JKN 18	News TV	0.052	29,886	13.956	8,044,230
17	TNN24	News TV	0.039	22,649	12.912	7,442,918
18	NBT	Public	0.023	13,017	17.045	9,824,862
19	CH5	Public	0.018	10,114	13.735	7,916,957
20	TPTV	Public	0.005	2,680	7.447	4,292,704

การจัดอันดับเรตติ้งรวมทั้งหมดทั่วประเทศ แยกตามประเภทช่องทาง ผู้ชมอายุ 4 ปีขึ้นไป เดือนสิงหาคม 2567



เมื่อแยกดูช่องทางของการรับชมผ่านเครื่องเล่นทีวี พบว่า เรตติ้งมีความคล้ายคลึงกับเรตติ้งรวมทั้งหมด โดยสถานีโทรทัศน์ช่อง 7 HD เป็นสถานีโทรทัศน์ที่ได้รับเรตติ้งสูงสุด รองลงมาคือ ช่อง 3 HD และอันดับที่ 3 คือ ช่อง ONE

ในขณะเดียวกัน ในช่องทางของผู้ให้บริการสตรีมมิ่ง พบว่าสถานีโทรทัศน์ช่อง 3 HD ยังเป็นสถานีโทรทัศน์ที่ได้รับความนิยมสูงสุดในหมู่ผู้ชมที่รับชมผ่านสตรีมมิ่ง เรตติ้ง 0.255 รองลงมาคือ ช่อง 7 HD และช่อง ONE

อันดับ	ช่องสถานี	ประเภท	รับชมผ่านทีวี				รับชมผ่านสตรีมมิ่ง			
			Ratings (%)	Average Viewer	Reach (%)	Reach	Ratings (%)	Average Viewer	Reach (%)	Reach
1	CH7	Variety HD	0.825	475,737	52.279	30,134,929	0.140	80,922	13.247	7,635,805
2	CH3	Variety HD	0.695	400,432	50.125	28,893,000	0.255	147,254	14.670	8,456,329
3	ONE	Variety HD	0.660	380,411	49.230	28,377,371	0.114	65,674	10.921	6,295,083
4	MONO 29 TV	Variety SD	0.487	280,740	41.099	23,690,405	0.093	53,541	9.895	5,703,581
5	WORKPOINT TV	Variety SD	0.417	240,180	37.371	21,541,484	0.095	54,939	9.019	5,198,863
6	THAIRATH TV	Variety HD	0.384	221,497	43.459	25,050,548	0.088	50,999	10.651	6,139,495
7	AMARIN TV HD	Variety HD	0.352	202,859	41.057	23,665,893	0.078	45,104	9.553	5,506,578
8	CH8	Variety SD	0.288	166,091	35.226	20,304,835	0.059	33,924	8.290	4,778,364
9	TRUE4U	Variety SD	0.225	129,498	33.703	19,427,342	0.029	16,782	7.431	4,283,193
10	PPTV HD	Variety HD	0.200	115,372	32.789	18,900,073	0.046	26,643	8.982	5,177,646
11	NATION TV	News TV	0.169	97,322	25.199	14,525,089	0.023	13,469	4.918	2,834,696
12	MCOT HD	Variety HD	0.139	79,969	37.073	21,369,482	0.031	17,660	8.818	5,082,641
13	GMM25	Variety SD	0.139	80,140	33.171	19,120,430	0.030	17,037	7.339	4,230,354
14	THAIPBS	Public	0.076	43,898	18.953	10,925,124	0.016	8,943	4.624	2,665,596
15	T SPORTS 7	Public	0.044	25,295	13.700	7,897,179	0.009	5,382	3.667	2,113,677
16	TOP News-JKN 18	News TV	0.040	23,047	11.326	6,528,654	0.012	6,839	2.927	1,687,160
17	TNN24	News TV	0.031	17,979	10.814	6,233,274	0.008	4,670	2.348	1,353,486
18	NBT	Public	0.019	10,940	14.297	8,241,232	0.004	2,077	3.062	1,765,172
19	CH5	Public	0.015	8,501	11.510	6,634,340	0.003	1,613	2.336	1,346,356
20	TPTV	Public	0.004	2,356	6.125	3,530,577	0.001	325	1.404	809,317

2

การจัดอันดับเรตติ้งช่องสถานี
ผู้ชมอายุ 4 ปีขึ้นไป
พื้นที่กรุงเทพฯ และปริมณฑล

การจัดอันดับเรตติ้งรายการสดพื้นที่กรุงเทพฯ และปริมณฑล ผู้ชมอายุ 4 ปีขึ้นไป แยกตามประเภทช่องทาง เดือนสิงหาคม2567

เรตติ้งรวมทั้งหมดพื้นที่กรุงเทพมหานครและปริมณฑล พบว่าสถานีโทรทัศน์ช่อง 3 HD ยังคงเป็นสถานีโทรทัศน์ที่ได้รับความนิยมสูงสุด โดยเรตติ้งอยู่ที่ 1.953 รองลงมาคือ ช่อง 7 HD ได้รับเรตติ้งรวม 0.942 และอันดับ 3 คือช่อง ONE ได้รับเรตติ้งรวม 0.802

เมื่อจำแนกรายวัน พบว่า วันที่รับเรตติ้งสูงที่สุดคือวันที่ 5 สิงหาคมซึ่งเป็นวันที่มีการถ่ายทอดสด การแข่งขันกีฬาโอลิมปิกปารีส 2024 (แบบมินิตัน:ไทย+เดนมาร์ก) ผ่านช่อง 7HD, PPTV HD, MCOT HD และ T SPORTS 7

อันดับ	ช่องสถานี	ประเภท	Ratings (%)	Average Viewer	Reach (%)	Reach
1	CH3	Variety HD	1.953	162,586	68.127	5,672,923
2	CH7	Variety HD	0.942	78,467	60.271	5,018,725
3	ONE	Variety HD	0.802	66,812	54.458	4,534,733
4	MONO 29 TV	Variety SD	0.770	64,113	52.073	4,336,141
5	WORKPOINT TV	Variety SD	0.728	60,645	47.843	3,983,928
6	THAIRATH TV	Variety HD	0.713	59,361	54.716	4,556,213
7	AMARIN TV HD	Variety HD	0.583	48,546	49.551	4,126,127
8	CH8	Variety SD	0.451	37,590	43.564	3,627,600
9	PPTV HD	Variety HD	0.342	28,508	42.892	3,571,591
10	MCOT HD	Variety HD	0.274	22,809	48.026	3,999,164
11	TRUE4U	Variety SD	0.237	19,701	41.278	3,437,223
12	GMM25	Variety SD	0.231	19,275	41.845	3,484,474
13	NATION TV	News TV	0.226	18,832	29.329	2,442,266
14	THAIPBS	Public	0.163	13,568	26.731	2,225,877
15	TOP News-JKN 18	News TV	0.136	11,341	20.472	1,704,737
16	TNN24	News TV	0.101	8,425	15.654	1,303,479
17	T SPORTS 7	Public	0.101	8,372	20.305	1,690,811
18	NBT	Public	0.034	2,863	20.699	1,723,600
19	CH5	Public	0.031	2,604	15.415	1,283,612
20	TPTV	Public	0.006	467	10.130	843,490

การจัดอันดับเรตติ้งรายการสดพื้นที่กรุงเทพฯ และปริมณฑล ผู้ชมอายุ 4 ปีขึ้นไป แยกตามประเภทช่องทาง เดือนสิงหาคม 2567



x



เมื่อแยกดูช่องทางของการรับชมผ่านเครื่องเล่นทีวี พบว่า สถานีโทรทัศน์ช่อง 3 HD เป็นสถานีโทรทัศน์ที่ได้รับเรตติ้งสูงสุด รองลงมาคือ ช่อง 7 HD และช่อง ONE

ในขณะเดียวกันในช่องทางของผู้ให้บริการสตรีมมิ่ง พบว่ามีความคล้ายคลึงกันกับช่องทางเครื่องเล่นทีวี โดยสถานีโทรทัศน์ช่อง 3 HD ยังคงเป็นสถานีโทรทัศน์ที่ได้รับเรตติ้งสูงสุด เรตติ้ง 0.719 รองลงมาคือ ช่อง 7 HD และ ช่อง ONE

อันดับ	ช่องสถานี	ประเภท	รับชมผ่านทีวี				รับชมผ่านสตรีมมิ่ง			
			Ratings (%)	Average Viewer	Reach (%)	Reach	Ratings (%)	Average Viewer	Reach (%)	Reach
1	CH3	Variety HD	1.233	102,679	46.110	3,839,551	0.719	59,908	30.623	2,549,975
2	CH7	Variety HD	0.628	52,254	39.954	3,326,967	0.315	26,213	26.528	2,208,977
3	ONE	Variety HD	0.545	45,369	37.478	3,120,795	0.258	21,444	21.185	1,764,088
4	MONO 29 TV	Variety SD	0.539	44,888	35.227	2,933,356	0.231	19,225	21.485	1,789,059
5	WORKPOINT TV	Variety SD	0.528	43,942	31.491	2,622,244	0.201	16,703	18.911	1,574,727
6	THAIRATH TV	Variety HD	0.488	40,666	36.409	3,031,777	0.225	18,695	21.994	1,831,427
7	AMARIN TV HD	Variety HD	0.390	32,454	32.976	2,745,953	0.193	16,092	19.179	1,597,024
8	CH8	Variety SD	0.343	28,553	28.768	2,395,541	0.109	9,038	17.308	1,441,212
9	PPTV HD	Variety HD	0.232	19,295	27.025	2,250,396	0.111	9,213	19.195	1,598,408
10	MCOT HD	Variety HD	0.186	15,484	32.295	2,689,227	0.088	7,326	18.826	1,567,676
11	TRUE4U	Variety SD	0.160	13,307	27.349	2,277,375	0.077	6,394	15.928	1,326,341
12	GMM25	Variety SD	0.151	12,543	28.535	2,376,129	0.081	6,732	15.245	1,269,411
13	NATION TV	News TV	0.181	15,059	19.755	1,644,977	0.045	3,774	10.352	862,030
14	THAIPBS	Public	0.108	9,000	18.602	1,548,972	0.055	4,567	9.412	783,714
15	TOP News-JKN 18	News TV	0.107	8,900	13.951	1,161,689	0.029	2,442	6.973	580,670
16	TNN24	News TV	0.093	7,713	10.995	915,539	0.009	712	5.303	441,612
17	T SPORTS 7	Public	0.073	6,055	13.396	1,115,443	0.028	2,317	7.741	644,624
18	NBT	Public	0.029	2,409	14.696	1,223,695	0.005	454	6.434	535,739
19	CH5	Public	0.021	1,738	11.237	935,712	0.010	866	4.547	378,670
20	TPTV	Public	0.004	348	6.939	577,794	0.001	119	3.314	275,975

3

การจัดอันดับเรตติ้งรายการสด
ผู้ชมอายุ 4 ปีขึ้นไป
พื้นที่ในเขตเทศบาล

การจัดอันดับเรตติ้งรายการสดพื้นที่ในเขตเทศบาล ผู้ชมอายุ 4 ปีขึ้นไป เดือนสิงหาคม 2567

เรตติ้งรวมทั้งหมดพื้นที่ในเขตเทศบาล พบว่าสถานีโทรทัศน์ช่อง 3 HD ได้รับความนิยมาจากผู้ชมในเขตเทศบาลสูงสุด ได้รับเรตติ้งอยู่ที่ 1.201 ในขณะที่อันดับที่ 2 คือ ช่อง 7 HD เรตติ้ง 0.951 และช่อง ONE เป็นอันดับที่ 3 เรตติ้งรวม 0.814

เมื่อจำแนกรายวัน พบว่า วันที่รับเรตติ้งสูงที่สุดคือวันที่ 5 สิงหาคมซึ่งเป็นวันที่มีการถ่ายทอดสด การแข่งขันกีฬาโอลิมปิกปารีส 2024 (แบดมินตัน:ไทย+เดนมาร์ก) ผ่านช่อง 7HD, PPTV HD, MCOT HD และ T SPORTS 7

อันดับ	ช่องสถานี	ประเภท	Ratings (%)	Average Viewer	Reach (%)	Reach
1	CH3	Variety HD	1.201	155,710	61.479	7,968,270
2	CH7	Variety HD	0.951	123,208	58.029	7,521,116
3	ONE	Variety HD	0.814	105,518	55.645	7,212,196
4	WORKPOINT TV	Variety SD	0.696	90,267	45.882	5,946,827
5	MONO 29 TV	Variety SD	0.628	81,438	47.968	6,217,169
6	THAIRATH TV	Variety HD	0.612	79,379	53.637	6,951,860
7	AMARIN TV HD	Variety HD	0.531	68,884	47.652	6,176,215
8	CH8	Variety SD	0.373	48,366	40.778	5,285,185
9	PPTV HD	Variety HD	0.287	37,175	41.675	5,401,449
10	TRUE4U	Variety SD	0.245	31,703	38.004	4,925,702
11	MCOT HD	Variety HD	0.212	27,421	44.765	5,801,963
12	GMM25	Variety SD	0.207	26,798	40.197	5,209,880
13	NATION TV	News TV	0.183	23,760	26.85	3,480,086
14	THAIPBS	Public	0.097	12,577	23.682	3,069,455
15	TOP News-JKN 18	News TV	0.077	9,973	15.07	1,953,239
16	T SPORTS 7	Public	0.067	8,633	19.268	2,497,296
17	TNN24	News TV	0.051	6,634	14.509	1,880,461
18	NBT	Public	0.022	2,808	17.209	2,230,440
19	CH5	Public	0.021	2,748	14.462	1,874,411
20	TPTV	Public	0.006	760	7.806	1,011,679

การจัดอันดับเรตติ้งรายการสดพื้นที่ในเขตเทศบาลผู้ชมอายุ 4 ปีขึ้นไป แยกตามประเภทช่องทาง เดือนสิงหาคม 2567



x



เมื่อแยกดูช่องทางของการรับชมผ่านเครื่องเล่นทีวี พบว่า โดยสถานีโทรทัศน์ช่อง 3 HD เป็นสถานีโทรทัศน์ที่ได้รับเรตติ้งสูงสุด รองลงมาคือ ช่อง 7 HD และ ช่อง ONE ตามลำดับ

ในขณะเดียวกัน ในช่องทางของผู้ให้บริการสตรีมมิ่ง พบว่าช่อง 3 HD เป็นช่องทางที่ได้รับเรตติ้งสูงสุดจากผู้ชมที่ชมผ่านสตรีมมิ่ง ได้รับเรตติ้ง 0.310 รองลงมาคือ ช่อง WORKPOINT TV และช่อง 7 HD

อันดับ	ช่องสถานี	ประเภท	รับชมผ่านทีวี				รับชมผ่านสตรีมมิ่ง			
			Ratings (%)	Average Viewer	Reach (%)	Reach	Ratings (%)	Average Viewer	Reach (%)	Reach
1	CH3	Variety HD	0.892	115,596	47.618	6,171,830	0.310	40,115	18.596	2,410,235
2	CH7	Variety HD	0.812	105,295	46.253	5,994,787	0.138	17,913	16.084	2,084,682
3	ONE	Variety HD	0.681	88,207	43.789	5,675,554	0.134	17,311	14.524	1,882,484
4	WORKPOINT TV	Variety SD	0.550	71,346	35.323	4,578,267	0.146	18,921	12.262	1,589,280
5	MONO 29 TV	Variety SD	0.516	66,817	38.016	4,927,222	0.113	14,621	12.539	1,625,198
6	THAIRATH TV	Variety HD	0.502	65,006	42.407	5,496,423	0.111	14,373	13.401	1,736,893
7	AMARIN TV HD	Variety HD	0.415	53,770	37.609	4,874,508	0.117	15,115	11.472	1,486,853
8	CH8	Variety SD	0.317	41,051	31.736	4,113,366	0.056	7,315	10.140	1,314,297
9	PPTV HD	Variety HD	0.211	27,411	32.003	4,147,907	0.075	9,764	11.790	1,528,102
10	TRUE4U	Variety SD	0.209	27,117	30.292	3,926,194	0.035	4,585	8.783	1,138,374
11	MCOT HD	Variety HD	0.174	22,587	35.628	4,617,769	0.037	4,834	11.445	1,483,401
12	GMM25	Variety SD	0.174	22,614	31.962	4,142,629	0.032	4,184	9.248	1,198,656
13	NATION TV	News TV	0.153	19,800	22.184	2,875,259	0.031	3,960	5.409	701,055
14	THAIPBS	Public	0.080	10,406	18.840	2,441,803	0.017	2,172	5.891	763,520
15	TOP News-JKN 18	News TV	0.063	8,149	11.709	1,517,541	0.014	1,825	3.508	454,734
16	T SPORTS 7	Public	0.053	6,858	14.318	1,855,723	0.014	1,775	5.635	730,376
17	TNN24	News TV	0.026	3,408	11.704	1,516,898	0.025	3,227	3.084	399,673
18	NBT	Public	0.018	2,351	13.276	1,720,659	0.004	457	4.430	574,140
19	CH5	Public	0.019	2,516	11.602	1,503,737	0.002	233	2.998	388,625
20	TPTV	Public	0.005	622	6.067	786,388	0.001	138	1.812	234,844

4

การจัดอันดับเรตติ้งช่องสถานี
ผู้ชมอายุ 4 ปีขึ้นไป
พื้นที่นอกเขตเทศบาล

การจัดอันดับเรตติ้งรายการสดพื้นที่นอกเขตเทศบาล ผู้ชมอายุ 4 ปีขึ้นไป เดือนสิงหาคม 2567



เรตติ้งรวมทั้งหมดพื้นที่นอกเขตเทศบาล พบว่า สถานีโทรทัศน์ช่อง 7 HD ยังคงเป็นสถานีโทรทัศน์ที่ได้รับความนิยมสูงสุด เรตติ้งอยู่ที่ 0.976 รองลงมาคือ ช่อง ONE ได้รับเรตติ้ง 0.753 และอันดับ 3 คือ ช่อง 3 HD เรตติ้ง 0.631

เมื่อจำแนกรายวัน พบว่าวันที่ได้รับเรตติ้งสูงสุดคือ วันที่ 29 สิงหาคม ซึ่งเป็นวันที่มีละคร นักตบบ้านโคก ผ่านช่อง ONE และวันที่ 11 สิงหาคม เป็นวันที่มีการแข่งขันวอลเลย์บอลหญิง ซี วี.ลีก 2024 (เวียดนาม+ไทย) ผ่านช่อง ONE และ GMM25

อันดับ	ช่องสถานี	ประเภท	Ratings (%)	Average Viewer	Reach (%)	Reach
1	CH7	Variety HD	0.976	354,983	63.708	23,160,508
2	ONE	Variety HD	0.753	273,755	59.521	21,638,445
3	CH3	Variety HD	0.631	229,390	59.105	21,486,857
4	MONO 29 TV	Variety SD	0.519	188,730	48.078	17,478,432
5	WORKPOINT TV	Variety SD	0.397	144,207	44.081	16,025,177
6	THAIRATH TV	Variety HD	0.368	133,756	51.368	18,674,325
7	AMARIN TV HD	Variety HD	0.359	130,533	49.693	18,065,483
8	CH8	Variety SD	0.314	114,059	42.517	15,456,766
9	TRUE4U	Variety SD	0.261	94,876	40.702	14,796,746
10	PPTV HD	Variety HD	0.210	76,332	38.65	14,050,699
11	NATION TV	News TV	0.188	68,199	30.369	11,040,520
12	GMM25	Variety SD	0.141	51,104	38.714	14,074,060
13	MCOT HD	Variety HD	0.130	47,399	43.453	15,796,902
14	THAIPBS	Public	0.073	26,696	21.803	7,926,377
15	T SPORTS 7	Public	0.038	13,671	15.337	5,575,514
16	TOP News-JKN 18	News TV	0.024	8,571	12.065	4,386,255
17	TNN24	News TV	0.021	7,590	11.715	4,258,978
18	NBT	Public	0.020	7,346	16.149	5,870,823
19	CH5	Public	0.013	4,761	13.091	4,758,934
20	TPTV	Public	0.004	1,454	6.705	2,437,535

การจัดอันดับเรตติ้งรายการสดพื้นที่นอกเขตเทศบาล ผู้ชมอายุ 4 ปีขึ้นไป แยกตามประเภทช่องทาง เดือนสิงหาคม 2567



x



เมื่อแยกดูช่องทางของการรับชมผ่านเครื่องเล่นทีวี พบว่า สถานีโทรทัศน์ช่อง 7 HD เป็นสถานีโทรทัศน์ที่ได้รับเรตติ้งสูงสุด รองลงมาคือ ช่อง ONE และช่อง 3 HD

ในขณะเดียวกัน ในช่องทางของผู้ให้บริการสตรีมมิ่ง พบว่าสถานีโทรทัศน์ช่อง 3 HD เป็นสถานีโทรทัศน์ที่ได้รับเรตติ้งสูงสุด ได้รับเรตติ้ง 0.130 รองลงมาคือช่อง 7 HD และ ONE ตามลำดับ

อันดับ	ช่องสถานี	ประเภท	รับชมผ่านทีวี				รับชมผ่านสตรีมมิ่ง			
			Ratings (%)	Average Viewer	Reach (%)	Reach	Ratings (%)	Average Viewer	Reach (%)	Reach
1	CH7	Variety HD	0.875	318,187	57.251	20,813,175	0.101	36,796	9.193	3,342,146
2	ONE	Variety HD	0.679	246,835	53.862	19,581,023	0.074	26,919	7.285	2,648,511
3	CH3	Variety HD	0.501	182,158	51.938	18,881,618	0.130	47,232	9.617	3,496,119
4	MONO 29 TV	Variety SD	0.465	169,035	43.544	15,829,827	0.054	19,695	6.297	2,289,324
5	WORKPOINT TV	Variety SD	0.344	124,892	39.448	14,340,973	0.053	19,315	5.597	2,034,856
6	THAIRATH TV	Variety HD	0.319	115,826	45.449	16,522,348	0.049	17,931	7.073	2,571,175
7	AMARIN TV HD	Variety HD	0.321	116,636	44.137	16,045,432	0.038	13,897	6.664	2,422,701
8	CH8	Variety SD	0.265	96,487	37.949	13,795,929	0.048	17,572	5.564	2,022,856
9	TRUE4U	Variety SD	0.245	89,074	36.375	13,223,773	0.016	5,803	5.002	1,818,479
10	PPTV HD	Variety HD	0.189	68,666	34.389	12,501,770	0.021	7,666	5.642	2,051,136
11	NATION TV	News TV	0.172	62,463	27.521	10,004,852	0.016	5,736	3.498	1,271,611
12	GMM25	Variety SD	0.124	44,983	34.664	12,601,672	0.017	6,121	4.848	1,762,287
13	MCOT HD	Variety HD	0.115	41,898	38.682	14,062,487	0.015	5,501	5.588	2,031,564
14	THAIPBS	Public	0.067	24,492	19.075	6,934,349	0.006	2,204	3.076	1,118,363
15	T SPORTS 7	Public	0.034	12,381	13.550	4,926,012	0.004	1,290	2.032	738,678
16	TOP News-JKN 18	News TV	0.017	5,998	10.589	3,849,424	0.007	2,572	1.793	651,756
17	TNN24	News TV	0.019	6,858	10.455	3,800,837	0.002	732	1.409	512,201
18	NBT	Public	0.017	6,179	14.570	5,296,877	0.003	1,166	1.803	655,294
19	CH5	Public	0.012	4,247	11.539	4,194,891	0.001	515	1.593	579,061
20	TPTV	Public	0.004	1,386	5.959	2,166,395	0.000	67	0.821	298,498

5

รายการที่ได้รับเรตติ้งสูงสุด
ผู้ชมอายุ 4 ปีขึ้นไป
ประจำเดือน สิงหาคม 2567

5.1 การจัดอันดับเรตติ้งรายการทั่วประเทศไทย ผู้ชมอายุ 4 ปีขึ้นไป ประจำเดือน สิงหาคม 2567



- ภาพรวมเรตติ้งทั้งหมด วัดจากผู้ชมอายุ 4 ปีขึ้นไปทั่วประเทศ พบว่ารายการที่ได้รับเรตติ้งสูงสุด 3 อันดับแรก มาจากช่อง ONE โดยอันดับ 1 คือละคร **นักตบบ้านโคกปิ้ง** เรตติ้ง **5.746** รองลงมาคือการแข่งขันวอลเลย์บอลหญิง ซี วี.ลีก 2024 (เวียดนาม+ไทย) เรตติ้งรวม 5.704 และอันดับ 3 คือ การแข่งขันกีฬาโอลิมปิกปารีส 2024 (แบดมินตัน:ไทย+เดนมาร์ก) เรตติ้ง 5.181

ในขณะเดียวกัน ในช่องทางของผู้ให้บริการสตรีมมิ่ง พบว่า รายการที่ได้รับเรตติ้งรวมสูงสุดอันดับแรกมาคือ ละครชุดดวงใจเทวพรหม:พรชีวัน ผ่านช่อง 3 เรตติ้ง 0.935 รองลงมาคือการถ่ายทอดสด การแข่งขันกีฬาโอลิมปิกปารีส 2024 (แบดมินตัน:ไทย+เดนมาร์ก) ที่มีการถ่ายทอดสดผ่านช่อง 7HD และช่อง PPTV HD

อันดับ	รายการ	ช่องสถานี	เรตติ้งรวมทั้งหมด			
			Ratings (%)	Average Viewer	Reach (%)	Reach
1	นักตบบ้านโคกปิ้ง	ONE	5.746	3,312,178	29.820	17,188,802
2	Live การแข่งขันวอลเลย์บอลหญิง ซี วี.ลีก 2024 (เวียดนาม+ไทย)	ONE	5.704	3,287,703	12.903	7,437,763
3	Live การแข่งขันวอลเลย์บอลหญิง ซี วี.ลีก 2024 (ไทย+ฟิลิปปินส์)	ONE	5.181	2,986,362	13.034	7,513,160
4	Live การแข่งขันกีฬาโอลิมปิกปารีส 2024 (แบดมินตัน:ไทย+เดนมาร์ก)	CH7	4.527	2,609,425	8.648	4,984,867
5	ดวลเพลงชิงทุน	ONE	3.898	2,246,941	28.393	16,366,375
6	Live การแข่งขันกีฬาโอลิมปิกปารีส 2024 (เทควันโด:ไทย+ซาอุดีอาระเบีย)	CH7	3.831	2,208,226	5.880	3,389,512
7	Live การแข่งขันวอลเลย์บอลหญิง ซี วี.ลีก 2024 (เวียดนาม+ไทย)	GMM25	3.612	2,082,099	8.313	4,792,054
8	Live การแข่งขันวอลเลย์บอลชาย ซี วี.ลีก 2024 (ไทย+อินโดนีเซีย)	GMM25	3.405	1,962,630	6.881	3,966,433
9	ดวงใจเทวพรหม:พรชีวัน	CH3	3.392	1,955,332	23.660	13,638,309
10	ข่าวภาคค่ำ	CH7	3.329	1,919,096	31.312	18,049,047
11	ลูกผู้ชายไม้ตะพุด	CH7	3.298	1,900,915	25.655	14,787,894
12	Live การแข่งขันวอลเลย์บอลหญิง ซี วี.ลีก 2024 (ไทย+อินโดนีเซีย)	GMM25	3.276	1,888,417	7.411	4,272,100
13	คนกล้าท้าชน	CH7	3.186	1,836,607	12.081	6,963,587
14	Live วัน ลุมพินี	CH7	3.166	1,825,139	17.879	10,305,985
15	Live การแข่งขันกีฬาโอลิมปิกปารีส 2024 (เทควันโด:ฝรั่งเศส+เกาหลีใต้)	CH7	3.164	1,823,717	4.584	2,642,478

Note: เรียงลำดับตามค่าเรตติ้งรวมสูงสุด เฉพาะรายการที่มีความยาวมากกว่า 15 นาที

การจัดอันดับเรตติ้งรายการทั่วประเทศไทย ผู้ชมอายุ 4 ปีขึ้นไป ประจำเดือน สิงหาคม 2567 แยกตามประเภทช่องทาง

อันดับ	รายการ	ช่องสถานี	รับชมผ่านทีวี				รับชมผ่านสตรีมมิ่ง			
			Ratings (%)	Average Viewer	Reach (%)	Reach	Rating s (%)	Avg. Viewer	Reach (%)	Reach
1	นักตบบ้านโคกปิ้ง	ONE	4.883	2,814,786	25.545	14,724,430	0.863	497,392	4.756	2,741,629
2	Live การแข่งขันวอลเลย์บอลหญิง ซีวี.ลีก 2024 (เวียดนาม+ไทย)	ONE	4.898	2,823,304	11.017	6,350,224	0.806	464,400	1.949	1,123,327
3	Live การแข่งขันวอลเลย์บอลหญิง ซีวี.ลีก 2024 (ไทย+ฟิลิปปินส์)	ONE	4.563	2,630,245	11.545	6,654,596	0.618	356,117	1.585	913,538
4	Live การแข่งขันกีฬาโอลิมปิกปารีส 2024(แบดมินตัน:ไทย+เดนมาร์ก)	CH7	3.609	2,080,397	6.849	3,947,990	0.918	529,028	1.837	1,059,018
5	ดวลเพลงชิงทุน	ONE	3.327	1,917,604	24.463	14,100,765	0.571	329,337	4.463	2,572,633
6	Live การแข่งขันกีฬาโอลิมปิกปารีส 2024(เทควันโด:ไทย+ซาอุดีอาระเบีย)	CH7	3.321	1,914,355	5.022	2,894,645	0.510	293,871	0.869	500,917
7	Live การแข่งขันวอลเลย์บอลหญิง ซีวี.ลีก 2024 (เวียดนาม+ไทย)	GMM25	3.138	1,809,090	7.164	4,129,338	0.474	273,009	1.217	701,761
8	Live การแข่งขันวอลเลย์บอลชาย ซีวี.ลีก 2024 (ไทย+อินโดนีเซีย)	GMM25	2.877	1,658,116	5.801	3,343,843	0.528	304,514	1.108	638,751
9	ดวงใจเทพพระหมะพรชีวัน	CH3	2.457	1,416,389	18.454	10,637,281	0.935	538,943	5.980	3,446,716
10	ข่าวภาคค่ำ	CH7	2.962	1,707,086	27.199	15,678,281	0.368	212,010	4.601	2,652,302
11	ลูกผู้ชายไม้ตะพด	CH7	2.962	1,707,343	22.409	12,917,087	0.336	193,571	3.774	2,175,521
12	Live การแข่งขันวอลเลย์บอลหญิง ซีวี.ลีก 2024 (ไทย+อินโดนีเซีย)	GMM25	2.856	1,646,424	6.399	3,688,791	0.420	241,993	1.074	619,167
13	คนกล้าท้าชน	CH7	2.800	1,613,809	10.463	6,031,290	0.387	222,799	1.789	1,031,501
14	Live วัน ลุมพินี	CH7	2.841	1,637,751	15.702	9,050,935	0.325	187,388	2.485	1,432,571
15	Live การแข่งขันกีฬาโอลิมปิกปารีส 2024(เทควันโด:ฝรั่งเศส+เกาหลีใต้)	CH7	2.777	1,600,692	3.960	2,282,389	0.387	223,025	0.634	365,292

นักตบบ้านโคกปิ้ง ช่อง ONE เรตติ้งสูงสุดประจำเดือนสิงหาคม

Note: เรียงลำดับตามค่าเรตติ้งรวมสูงสุด เฉพาะรายการที่มีความยาวมากกว่า



ADTEB
สมาคมโทรทัศน์และวิทยุกระจายเสียง (ประเทศไทย)

Nielsen



5.2 การจัดอันดับเรตติ้งรายการ พื้นที่กรุงเทพมหานครและปริมณฑล ผู้ชมอายุ 4 ปีขึ้นไป ประจำเดือน สิงหาคม 2567

เมื่อจัดอันดับเรตติ้งรายการผู้ชมในพื้นที่กรุงเทพมหานครและปริมณฑล พบว่า รายการที่ได้รับเรตติ้งรวมสูงสุดอันดับแรกมาจากการถ่ายทอดสด การแข่งขัน วอลเลย์บอลหญิง ซี วี.ลีก 2024 (เวียดนาม+ไทย) ผ่านช่อง ONE เรตติ้งรวม 5.922 รองลงมาคือการแข่งขันกีฬาโอลิมปิกปารีส 2024 (แบดมินตัน:ไทย+เดนมาร์ก) ช่อง 7HD เรตติ้ง 5.361 และละครดวงใจเทวพรหม:พรชีวัน ช่อง 3HD เรตติ้ง 5.066

ในช่องทางของผู้ให้บริการสตรีมมิ่ง พบว่า รายการที่ได้รับเรตติ้งรวมสูงสุด อันดับแรก มาจาก การแข่งขันกีฬาโอลิมปิกปารีส 2024 (แบดมินตัน:ไทย+เดนมาร์ก) ช่อง 7HD เรตติ้ง 2.412

อันดับ	รายการ	ช่องสถานี	เรตติ้งรวมทั้งหมด			
			Ratings (%)	Average Viewer	Reach (%)	Reach
1	Live การแข่งขันวอลเลย์บอลหญิง ซี วี.ลีก 2024 (เวียดนาม+ไทย)	ONE	5.922	493,115	12.598	1,049,026
2	Live การแข่งขันกีฬาโอลิมปิกปารีส 2024 (แบดมินตัน:ไทย+เดนมาร์ก)	CH7	5.361	446,428	9.289	773,501
3	ดวงใจเทวพรหม:พรชีวัน	CH3	5.066	421,805	28.771	2,395,793
4	Live การแข่งขันกีฬาโอลิมปิกปารีส 2024 (แบดมินตัน:ไทย+เดนมาร์ก)	PPTV HD	4.704	391,710	9.673	805,490
5	รีรัน-หมอลวง	CH3	4.652	387,393	27.825	2,316,957
6	เรื่องเล่าเสาร์-อาทิตย์	CH3	4.353	362,509	28.535	2,376,147
7	โลกหมุนรอบเธอ	CH3	4.332	360,729	20.569	1,712,804
8	ศึก 12 ราศี	CH3	4.303	358,283	17.069	1,421,307
9	Live การแข่งขันวอลเลย์บอลหญิง ซี วี.ลีก 2024 (ไทย+ฟิลิปปินส์)	ONE	4.000	333,099	8.853	737,223
10	เดอะ โกลเด้น ซอง เวทีเพลงเพราะ ซีซั่น 6	ONE	3.647	303,692	15.294	1,273,498
11	Live การแข่งขันวอลเลย์บอลหญิง ซี วี.ลีก 2024 (เวียดนาม+ไทย)	GMM25	3.643	303,317	8.531	710,369
12	Live การแข่งขันวอลเลย์บอลหญิง ซี วี.ลีก 2024 (ไทย+อินโดนีเซีย)	GMM25	3.588	298,776	7.463	621,438
13	Live การแข่งขันวอลเลย์บอลชาย ซี วี.ลีก 2024 (ไทย+อินโดนีเซีย)	GMM25	3.341	278,173	6.366	530,127
14	นักตบบ้านโคกปิง	ONE	3.294	274,288	19.183	1,597,331
15	เรื่องเล่าเช้านี้	CH3	3.180	264,793	25.588	2,130,678

Note: เรียงลำดับตามค่าเรตติ้งรวมสูงสุด เฉพาะรายการที่มีความยาวมากกว่า 15 นาที

การจัดอันดับเรตติ้งรายการ พื้นที่กรุงเทพมหานครและปริมณฑล ผู้ชมอายุ 4 ปีขึ้นไป ประจำเดือน สิงหาคม 2567 แยกตามประเภทช่องทาง

อันดับ	รายการ	ช่องสถานี	รับชมผ่านทีวี				รับชมผ่านสตรีมมิ่ง			
			Ratings (%)	Average Viewer	Reach (%)	Reach	Ratings (%)	Avg. Viewer	Reach (%)	Reach
1	Live การแข่งขันวอลเลย์บอลหญิง ซี วี.ลีก 2024 (เวียดนาม+ไทย)	ONE	3.735	310,995	8.640	719,421	2.187	182,119	4.000	333,043
2	Live การแข่งขันกีฬาโอลิมปิกปารีส 2024(แบดมินตัน:ไทย+เดนมาร์ก)	CH7	2.950	245,612	5.185	431,788	2.412	200,815	4.170	347,240
3	ดวงใจเทวพรหม:พรชีวัน	CH3	2.905	241,899	16.981	1,414,044	2.161	179,906	13.611	1,133,392
4	Live การแข่งขันกีฬาโอลิมปิกปารีส 2024(แบดมินตัน:ไทย+เดนมาร์ก)	PPTV HD	2.327	193,772	5.240	436,322	2.377	197,938	4.533	377,466
5	ริรัน-หมอลหลวง	CH3	3.463	288,396	19.142	1,593,949	1.189	98,998	9.586	798,258
6	เรื่องเล่าเสาร์-อาทิตย์	CH3	2.536	211,190	19.856	1,653,428	1.817	151,319	9.407	783,279
7	โลกหมุนรอบเธอ	CH3	2.588	215,472	12.836	1,068,876	1.744	145,257	8.484	706,476
8	ศึก 12 ราศี	CH3	2.428	202,221	10.997	915,730	1.874	156,063	6.265	521,671
9	Live การแข่งขันวอลเลย์บอลหญิง ซี วี.ลีก 2024 (ไทย+ฟิลิปปินส์)	ONE	2.718	226,362	6.247	520,153	1.282	106,737	2.607	217,070
10	เดอะ โกลเด้น ของ เวทีเพลงเพราะ ซีซั่น 6	ONE	2.501	208,219	10.816	900,680	1.147	95,473	4.814	400,900
11	Live การแข่งขันวอลเลย์บอลหญิง ซี วี.ลีก 2024 (เวียดนาม+ไทย)	GMM25	2.332	194,225	5.711	475,577	1.310	109,092	2.820	234,792
12	Live การแข่งขันวอลเลย์บอลหญิง ซี วี.ลีก 2024 (ไทย+อินโดนีเซีย)	GMM25	2.237	186,279	4.753	395,779	1.351	112,496	2.935	244,417
13	Live การแข่งขันวอลเลย์บอลชาย ซี วี.ลีก 2024 (ไทย+อินโดนีเซีย)	GMM25	2.224	185,206	4.473	372,449	1.116	92,966	1.991	165,787
14	นักตบบ้านโคกปิ้ง	ONE	2.201	183,270	13.151	1,095,045	1.093	91,018	6.482	539,742
15	เรื่องเล่าเช้านี้	CH3	2.093	174,254	15.903	1,324,277	1.087	90,539	10.607	883,252

การแข่งขันวอลเลย์บอลหญิง
ซี วี.ลีก 2024 (เวียดนาม+ไทย)
ช่อง ONE
ได้รับเรตติ้งสูงสุดในพื้นที่ กรุงเทพฯ



Note: เรียงลำดับตามค่าเรตติ้งรวมสูงสุด เฉพาะรายการที่มีความยาวมากกว่า 15 นาที



ADTEB
สมาคมโทรทัศน์และบroadcasting (ประเทศไทย)

Nielsen

5.3 การจัดอันดับเรตติ้งรายการ พื้นที่ในเขตเทศบาล ผู้ชมอายุ 4 ปีขึ้นไป ประจำเดือน สิงหาคม 2567



เมื่อจัดอันดับเรตติ้งรายการผู้ชมในพื้นที่ในเขตเทศบาล พบว่ารายการที่ได้รับเรตติ้งสูงสุดอันดับแรกคือ โดยอันดับ 1 คือการถ่ายทอดสด การแข่งขันวอลเลย์บอลหญิง ซี วี.ลีก 2024 (เวียดนาม+ไทย) ผ่านช่อง ONE เรตติ้งรวม 5.536 รองลงมาคือการแข่งขันกีฬาโอลิมปิกปารีส 2024 (แบดมินตัน:ไทย+เดนมาร์ก) ช่อง 7HD เรตติ้ง 4.997 และการแข่งขันวอลเลย์บอลหญิง ซี วี.ลีก 2024 (ไทย+ฟิลิปปินส์) ผ่านช่อง ONE เรตติ้ง 4.654

ในช่องทางของผู้ให้บริการสตรีมมิ่ง พบว่า รายการที่ได้รับเรตติ้งรวมสูงสุด อันดับแรกมาจาก การแข่งขันกีฬาโอลิมปิกปารีส 2024 (แบดมินตัน:ไทย+เดนมาร์ก) ผ่านช่อง 7HD เรตติ้ง 1.302

อันดับ	รายการ	ช่องสถานี	เรตติ้งรวมทั้งหมด			
			Ratings (%)	Average Viewer	Reach (%)	Reach
1	Live การแข่งขันวอลเลย์บอลหญิง ซี วี.ลีก 2024 (เวียดนาม+ไทย)	ONE	5.536	717,499	11.600	1,503,484
2	Live การแข่งขันกีฬาโอลิมปิกปารีส 2024(แบดมินตัน:ไทย+เดนมาร์ก)	CH7	4.997	647,670	9.380	1,215,752
3	Live การแข่งขันวอลเลย์บอลหญิง ซี วี.ลีก 2024 (ไทย+ฟิลิปปินส์)	ONE	4.654	603,213	11.822	1,532,268
4	นักตบบ้านโคกปิ้ง	ONE	4.519	585,753	25.278	3,276,282
5	Live การแข่งขันวอลเลย์บอลชาย ซี วี.ลีก 2024 (ไทย+อินโดนีเซีย)	GMM25	4.004	518,954	7.722	1,000,874
6	Live การแข่งขันวอลเลย์บอลหญิง ซี วี.ลีก 2024 (เวียดนาม+ไทย)	GMM25	3.857	499,859	8.427	1,092,236
7	ดวงใจเทวพรหม:พรชีวัน	CH3	3.611	468,077	24.979	3,237,541
8	ควลเพลงชิงทุน	ONE	3.610	467,952	24.508	3,176,537
9	Live การแข่งขันวอลเลย์บอลหญิง ซี วี.ลีก 2024 (ไทย+อินโดนีเซีย)	GMM25	3.382	438,302	7.193	932,252
10	Live การแข่งขันกีฬาโอลิมปิกปารีส 2024(เทควันโด:ไทย+ซาอุดีอาระเบีย)	CH7	3.217	416,983	4.895	634,471
11	รีรี้น-หมอลหลวง	CH3	3.057	396,215	23.368	3,028,698
12	Live การแข่งขันกีฬาโอลิมปิกปารีส 2024 (แบดมินตัน:ไทย+เดนมาร์ก)	PPTV HD	3.038	393,792	7.802	1,011,245
13	Live การแข่งขันกีฬาโอลิมปิกปารีส 2024 (เทควันโด:ไทย+โครเอเชีย)	CH7	2.954	382,807	4.573	592,670
14	Live วัน ลุมพินี	CH7	2.907	376,716	16.417	2,127,767
15	โลกหมุนรอบเธอ	CH3	2.739	355,018	16.521	2,141,273

Note: เรียงลำดับตามค่าเรตติ้งรวมสูงสุด เฉพาะรายการที่มีความยาวมากกว่า 15 นาที

การจัดอันดับเรตติ้งรายการ พื้นที่ในเขตเทศบาล ผู้ชมอายุ 4 ปีขึ้นไป ประจำเดือน สิงหาคม 2567 แยกตามประเภทช่องทาง

อันดับ	รายการ	ช่อง สถานี	รับชมผ่านทีวี				รับชมผ่านสตรีมมิ่ง			
			Ratings (%)	Average Viewer	Reach (%)	Reach	Ratings (%)	Avg. Viewer	Reach (%)	Reach
1	Live การแข่งขันวอลเลย์บอลหญิง ซี วี. ลีก 2024 (เวียดนาม+ไทย)	ONE	4.668	605,023	9.677	1,254,193	0.868	112,476	2.104	272,739
2	Live การแข่งขันกีฬาโอลิมปิกปารีส 2024(แบดมินตัน:ไทย+เดนมาร์ก)	CH7	3.695	478,968	6.865	889,721	1.302	168,703	2.578	334,117
3	Live การแข่งขันวอลเลย์บอลหญิง ซี วี. ลีก 2024 (ไทย+ฟิลิปปินส์)	ONE	3.855	499,653	9.491	1,230,171	0.799	103,559	2.409	312,283
4	นักตบบ้านโคกปิ้ง	ONE	3.691	478,431	20.657	2,677,360	0.828	107,322	5.361	694,826
5	Live การแข่งขันวอลเลย์บอลชาย ซี วี. ลีก 2024 (ไทย+อินโดนีเซีย)	GMM25	3.214	416,532	5.697	738,389	0.790	102,421	2.025	262,486
6	Live การแข่งขันวอลเลย์บอลหญิง ซี วี. ลีก 2024 (เวียดนาม+ไทย)	GMM25	3.250	421,258	6.969	903,270	0.606	78,601	1.527	197,871
7	ดวงใจเทวพรหม:พรชีวัน	CH3	2.538	328,970	18.147	2,352,005	1.073	139,106	7.921	1,026,594
8	ดวลเพลงชิงทุน	ONE	2.979	386,112	20.495	2,656,318	0.631	81,840	4.976	644,881
9	Live การแข่งขันวอลเลย์บอลหญิง ซี วี. ลีก 2024 (ไทย+อินโดนีเซีย)	GMM25	2.919	378,374	5.774	748,388	0.462	59,928	1.419	183,864
10	Live การแข่งขันกีฬาโอลิมปิกปารีส 2024(เทควันโด:ไทย+ซาอุดีอาระเบีย)	CH7	2.505	324,730	3.717	481,807	0.712	92,253	1.185	153,527
11	รีรัน-หมอลหลวง	CH3	2.004	259,755	17.095	2,215,691	1.053	136,460	6.498	842,243
12	Live การแข่งขันกีฬาโอลิมปิกปารีส 2024(แบดมินตัน:ไทย+เดนมาร์ก)	PPTV HD	1.896	245,789	5.460	707,612	1.142	148,003	2.370	307,194
13	Live การแข่งขันกีฬาโอลิมปิกปารีส 2024(เทควันโด:ไทย+โครเอเชีย)	CH7	2.553	330,845	3.783	490,278	0.401	51,962	0.802	103,919
14	Live วัน ลุมพินี	CH7	2.485	322,027	13.268	1,719,717	0.422	54,690	3.698	479,270
15	โลกหมุนรอบเธอ	CH3	2.101	272,338	12.024	1,558,484	0.638	82,680	4.858	629,584

การแข่งขันวอลเลย์บอลหญิง ซี วี.ลีก 2024 (เวียดนาม+ไทย)

ช่อง ONE

ได้รับเรตติ้งสูงสุดในพื้นที่ในเขตเทศบาล



Note: เรียงลำดับตามค่าเรตติ้งรวมสูงสุด เฉพาะรายการที่มีความยาวมากกว่า 15 นาที



ADTEB
ส่วนราชการประชาสัมพันธ์ (ประเทศไทย)

Nielsen

5.4 การจัดอันดับเรตติ้งรายการ พื้นที่นอกเขตเทศบาล ผู้ชมอายุ 4 ปีขึ้นไป ประจำเดือน สิงหาคม 2567

รายการที่ได้รับเรตติ้งสูงสุดของผู้ชมเฉพาะพื้นที่นอกเขตเทศบาล พบว่ารายการที่ได้รับเรตติ้งสูงสุด 3 อันดับแรก มาจากช่อง ONE ทั้งหมด ละครนักตบบ้านโคกปิ้ง เรตติ้ง 6.745 รองลงมาคือการแข่งขันวอลเลย์บอลหญิง ซี วี.ลีก 2024 (เวียดนาม+ไทย) เรตติ้งรวม 5.714 และอันดับ 3 คือ การแข่งขันวอลเลย์บอลหญิง ซี วี.ลีก 2024 (ไทย+ฟิลิปปินส์) เรตติ้ง 5.639

ในช่องทางของผู้ให้บริการสตรีมมิ่ง พบว่า รายการที่ได้รับเรตติ้งรวมสูงสุด อันดับแรกมาจาก ละครนักตบบ้านโคกปิ้ง ช่อง ONE เช่นกัน โดยได้รับ เรตติ้ง 0.823

อันดับ	รายการ	ช่องสถานี	เรตติ้งรวมทั้งหมด			
			Ratings (%)	Average Viewer	Reach (%)	Reach
1	นักตบบ้านโคกปิ้ง	ONE	6.745	2,452,138	33.876	12,315,189
2	Live การแข่งขันวอลเลย์บอลหญิง ซี วี.ลีก 2024 (เวียดนาม+ไทย)	ONE	5.714	2,077,090	13.438	4,885,253
3	Live การแข่งขันวอลเลย์บอลหญิง ซี วี.ลีก 2024 (ไทย+ฟิลิปปินส์)	ONE	5.639	2,050,050	14.424	5,243,669
4	Live การแข่งขันกีฬาโอลิมปิกปารีส 2024(เทควันโด:ไทย+ซาอุดีอาระเบีย)	CH7	4.370	1,588,603	6.565	2,386,726
5	ดวลเพลงชิงทุน	ONE	4.305	1,565,175	31.628	11,498,000
6	Live การแข่งขันกีฬาโอลิมปิกปารีส 2024(แบดมินตัน:ไทย+เดนมาร์ก)	CH7	4.168	1,515,327	8.240	2,995,614
7	ลูกผู้ชายไม้ตะพด	CH7	4.066	1,478,000	30.624	11,133,000
8	ข่าวภาคค่ำ	CH7	3.885	1,412,278	34.906	12,689,661
9	Live การแข่งขันกีฬาโอลิมปิกปารีส 2024(เทควันโด:ฝรั่งเศส+เกาหลีใต้)	CH7	3.731	1,356,459	5.363	1,949,623
10	คนกล้าท้าชน	CH7	3.648	1,326,022	13.706	4,982,562
11	Live การแข่งขันวอลเลย์บอลหญิง ซี วี.ลีก 2024 (เวียดนาม+ไทย)	GMM25	3.518	1,278,923	8.223	2,989,449
12	Live วัน ลุมพินี	CH7	3.442	1,251,202	19.501	7,089,244
13	Live การแข่งขันวอลเลย์บอลชาย ซี วี.ลีก 2024 (ไทย+อินโดนีเซีย)	GMM25	3.206	1,165,503	6.699	2,435,432
14	มรดกสี่รัฐ	CH7	3.199	1,162,824	10.741	3,904,924
15	Live การแข่งขันวอลเลย์บอลหญิง ซี วี.ลีก 2024 (ไทย+อินโดนีเซีย)	GMM25	3.167	1,151,340	7.478	2,718,410

Note: เรียงลำดับตามค่าเรตติ้งรวมสูงสุด เฉพาะรายการที่มีความยาวมากกว่า 15 นาที

การจัดอันดับเรตติ้งรายการ พื้นที่นอกเขตเทศบาล ผู้ชมอายุ 4 ปีขึ้นไป ประจำเดือน สิงหาคม 2567 แยกตามประเภทช่องทาง

อันดับ	รายการ	ช่อง สถานี	รับชมผ่านทีวี				รับชมผ่านสตรีมมิ่ง			
			Ratings (%)	Average Viewer	Reach (%)	Reach	Ratings (%)	Avg. Viewer	Reach (%)	Reach
1	นักตบบ้านโคกปัง	ONE	5.923	2,153,086	30.126	10,952,025	0.823	299,052	4.146	1,507,061
2	Live การแข่งขันวอลเลย์บอลหญิง ซี วี. ลีก 2024 (เวียดนาม+ไทย)	ONE	5.246	1,907,286	12.039	4,376,610	0.467	169,804	1.424	517,544
3	Live การแข่งขันวอลเลย์บอลหญิง ซี วี. ลีก 2024 (ไทย+ฟิลิปปินส์)	ONE	5.238	1,904,229	13.490	4,904,272	0.401	145,821	1.057	384,184
4	Live การแข่งขันกีฬาโอลิมปิกปารีส 2024(เทควันโด:ไทย+ซาอุดีอาระเบีย)	CH7	3.986	1,449,016	5.920	2,152,323	0.384	139,586	0.656	238,629
5	ดวลเพลงชิงทุน	ONE	3.810	1,385,082	28.288	10,283,930	0.495	180,093	3.784	1,375,510
6	Live การแข่งขันกีฬาโอลิมปิกปารีส 2024(แบดมินตัน:ไทย+เดนมาร์ก)	CH7	3.729	1,355,817	7.225	2,626,481	0.439	159,510	1.039	377,661
7	ลูกผู้ชายไม้ตะพด	CH7	3.770	1,370,000	27.722	10,078,000	0.297	108,000	3.456	1,256,000
8	ข่าวภาคค่ำ	CH7	3.583	1,302,519	31.767	11,548,419	0.302	109,759	3.549	1,290,024
9	Live การแข่งขันกีฬาโอลิมปิกปารีส 2024(เทควันโด:ฝรั่งเศส+เกาหลีใต้)	CH7	3.448	1,253,330	4.838	1,758,788	0.284	103,129	0.532	193,559
10	คนกล้าท้าชน	CH7	3.308	1,202,447	12.367	4,496,058	0.340	123,576	1.467	533,199
11	Live การแข่งขันวอลเลย์บอลหญิง ซี วี. ลีก 2024 (เวียดนาม+ไทย)	GMM25	3.283	1,193,607	7.566	2,750,491	0.235	85,316	0.740	269,099
12	Live วัน ลุมพินี	CH7	3.255	1,183,380	18.119	6,586,882	0.187	67,822	1.567	569,667
13	Live การแข่งขันวอลเลย์บอลชาย ซี วี. ลีก 2024 (ไทย+อินโดนีเซีย)	GMM25	2.906	1,056,377	6.142	2,233,005	0.300	109,126	0.579	210,479
14	มรดกสี่รัฐ	CH7	3.007	1,093,295	9.973	3,625,579	0.191	69,529	0.774	281,327
15	Live การแข่งขันวอลเลย์บอลหญิง ซี วี. ลีก 2024 (ไทย+อินโดนีเซีย)	GMM25	2.976	1,081,770	7.000	2,544,630	0.191	695,680	0.525	190,886

นักตบบ้านโคกปัง

ช่อง ONE

ได้รับเรตติ้งสูงสุดในพื้นที่นอกเขตเทศบาล



Note: เรียงลำดับตามค่าเรตติ้งรวมสูงสุด เฉพาะรายการที่มีความยาวมากกว่า 15 นาที



ADTEB
สมาคมโทรทัศน์และบroadcasting (ประเทศไทย)

Nielsen

6

การจัดอันดับเรตติ้งแพลตฟอร์มดิจิทัล
ผู้ชมอายุ 4 ปีขึ้นไป



การจัดอันดับเรตติ้งแพลตฟอร์มดิจิทัลทั่วประเทศไทย ผู้ชมอายุ 4 ปีขึ้นไป

เรตติ้งรวมทั้งหมด ทั้งจากผู้ชมที่รับชมผ่านเครื่องเล่นทีวีและผู้ให้บริการสตรีมมิ่ง
วัดจากผู้ชมคนไทยทั่วประเทศที่มีอายุมากกว่า 4 ปีขึ้นไปพบว่า ในช่วงเดือน
สิงหาคม 2567 ที่ผ่านมา สำหรับช่องทางดิจิทัล YouTube ยังคงได้รับเรตติ้งเป็น
อันดับ 1 อยู่ที่ 2.199 (+8%) รองลงมาคือ TikTok ได้รับเรตติ้ง 1.112 (+5%) และ
อันดับ 3 คือ Facebook ได้รับเรตติ้ง 0.963 (+11%) โดยแพลตฟอร์มที่มีแนวโน้ม
การเติบโตสูงสุดคือ Apple TV เรตติ้ง 0.003 (+67%)

เมื่อแยกดูข้อมูลผู้ชมแยกตามพื้นที่ พบว่าในแต่ละพื้นที่ที่มีความแตกต่างกันเล็กน้อย
โดยกลุ่มผู้ชมที่ชมในกรุงเทพฯ และปริมณฑล รับชมผ่าน YouTube มากที่สุด
รองลงมาคือ TrueID และ TikTok ส่วนผู้ชมในเขตพื้นที่ในเขตเทศบาลและนอกเขต
เทศบาล รับชมผ่าน YouTube, TikTok และ Facebook

ในแง่ของการเข้าถึงเนื้อหารายการผ่าน YouTube พบว่าทั่วประเทศ มีการเข้าถึง
ทั้งสิ้น 34,258,143 ครั้ง (Reach) ซึ่งลดลง -0.34% จากเดือนก่อนหน้า

6.1 การจัดอันดับเรตติ้งแพลตฟอร์มดิจิทัลทั่วประเทศไทย ผู้ชมอายุ 4 ปีขึ้นไป ประจำเดือนสิงหาคม 2567

อันดับ	ช่องสถานี	Ratings (%)	Average Viewer	Reach (%)	Reach
1	Youtube	2.199	1,267,682	59.433	34,258,143
2	Tiktok	1.112	640,906	49.261	28,395,147
3	Facebook	0.963	555,243	52.208	30,093,673
4	TrueID	0.603	347,469	22.835	13,162,594
5	AIS Play	0.429	247,102	12.332	7,108,159
6	Other Streaming	0.308	177,400	50.083	28,868,713
7	3BB Giga TV	0.124	71,594	8.139	4,691,528
8	Netflix	0.072	41,492	8.697	5,013,200
9	Twitter	0.023	13,253	9.275	5,346,071
10	We TV	0.02	11,745	7.797	4,494,218
11	MONOMAX	0.016	9,128	2.169	1,250,188
12	CH3 Player	0.012	7,185	1.596	920,123
13	Disney+ hotstar	0.008	4,448	1.147	660,872
14	CH7 Player	0.005	2,642	1.571	905,811
15	Apple TV	0.005	2,630	8.926	5,145,065
16	VIU	0.004	2,327	1.812	1,044,599
17	Thairath Player	0.002	1,407	6.574	3,789,619
18	IQIYI	0.002	1,229	2.692	1,551,580
19	PPTV HD36 Player	0.002	1,174	1.392	802,228
20	MCOT Player	0.001	494	0.791	455,696

6.2 การจัดอันดับเรตติ้งแพลตฟอร์มดิจิทัล พื้นที่กรุงเทพฯ และ ปริมณฑล ผู้ชมอายุ 4 ปีขึ้นไป ประจำเดือนสิงหาคม 2567

อันดับ	ช่องสถานี	Ratings (%)	Average Viewer	Reach (%)	Reach
1	Youtube	3.197	266,220	71.718	5,971,920
2	TrueID	1.523	126,854	43.122	3,590,771
3	Tiktok	1.214	101,051	56.295	4,687,702
4	AIS Play	1.099	91,553	25.413	2,116,160
5	Facebook	0.945	78,694	59.241	4,932,967
6	Other Streaming	0.537	44,757	59.407	4,946,798
7	Netflix	0.198	16,501	18.701	1,557,252
8	3BB Giga TV	0.168	13,987	14.030	1,168,310
9	CH3 Player	0.040	3,289	3.778	314,596
10	We TV	0.027	2,234	12.570	1,046,742
11	Twitter	0.027	2,209	13.679	1,139,016
12	MONOMAX	0.025	2,123	3.043	253,363
13	CH7 Player	0.014	1,187	2.764	230,125
14	Disney+ hotstar	0.013	1,055	2.024	168,505
15	VIU	0.012	1,008	3.025	251,863
16	Apple TV	0.007	585	12.769	1,063,239
17	Thairath Player	0.005	384	11.748	978,270
18	PPTV HD36 Player	0.004	315	2.686	223,622
19	MCOT Player	0.004	310	1.390	115,708
20	IQIYI	0.002	203	2.942	244,954

6.3 การจัดอันดับเรตติ้งแพลตฟอร์มดิจิทัล พื้นที่ในเขตเทศบาล ผู้ชมอายุ 4 ปีขึ้นไป ประจำเดือนสิงหาคม 2567

อันดับ	ช่องสถานี	Ratings (%)	Average Viewer	Reach (%)	Reach
1	Youtube	2.788	361,306	67.528	8,752,318
2	Tiktok	1.333	172,749	55.017	7,130,789
3	Facebook	1.026	132,967	58.487	7,580,451
4	TrueID	0.832	107,884	27.531	3,568,287
5	AIS Play	0.535	69,328	14.837	1,923,069
6	Other Streaming	0.336	43,510	57.472	7,448,996
7	3BB Giga TV	0.098	12,744	10.219	1,324,428
8	Netflix	0.085	10,997	10.417	1,350,199
9	We TV	0.041	5,310	10.052	1,302,849
10	Twitter	0.030	3,918	11.147	1,444,806
11	Disney+ hotstar	0.017	2,199	1.531	198,412
12	CH3 Player	0.011	1,386	2.035	263,753
13	MONOMAX	0.010	1,239	1.894	245,464
14	Apple TV	0.006	824	12.272	1,590,536
15	CH7 Player	0.006	732	2.135	276,743
16	VIU	0.006	719	2.149	278,529
17	Thairath Player	0.004	523	7.658	992,536
18	HBO Go	0.003	357	0.521	67,589
19	PPTVHD36 Player	0.002	300	1.797	232,961
20	IQIYI	0.002	228	3.499	453,464

6.4 การจัดอันดับเรตติ้งแพลตฟอร์มดิจิทัล พื้นที่นอกเขตเทศบาล ผู้ชมอายุ 4 ปีขึ้นไป ประจำเดือนสิงหาคม 2567

อันดับ	ช่องสถานี	Ratings (%)	Average Viewer	Reach (%)	Reach
1	Youtube	1.761	640,155	53.732	19,533,905
2	Tiktok	1.010	367,106	45.598	16,576,655
3	Facebook	0.945	343,582	48.359	17,580,255
4	TrueID	0.310	112,730	16.514	6,003,536
5	Other Streaming	0.245	89,133	45.313	16,472,920
6	AIS Play	0.237	86,221	8.442	3,068,930
7	3BB Giga TV	0.123	44,864	6.048	2,198,790
8	Netflix	0.038	13,993	5.792	2,105,749
9	Twitter	0.020	7,127	7.598	2,762,249
10	MONOMAX	0.016	5,766	2.067	751,361
11	We TV	0.012	4,200	5.899	2,144,627
12	CH3 Player	0.007	2,510	0.940	341,774
13	Apple TV	0.003	1,221	6.853	2,491,290
14	Disney+ hotstar	0.003	1,194	0.809	293,955
15	IQIYI	0.002	798	2.347	853,162
16	CH7 Player	0.002	724	1.097	398,943
17	VIU	0.002	600	1.414	514,206
18	PPTV HD36 Player	0.002	559	0.951	345,646
19	Thairath Player	0.001	500	5.003	1,818,813
20	MCOT Player	0.000	105	0.742	269,682

