



# รายงานข้อมูล การวัดเรตติ้งข้ามแพลตฟอร์ม (Cross-Platform Ratings)

ประจำเดือน เมษายน 2567

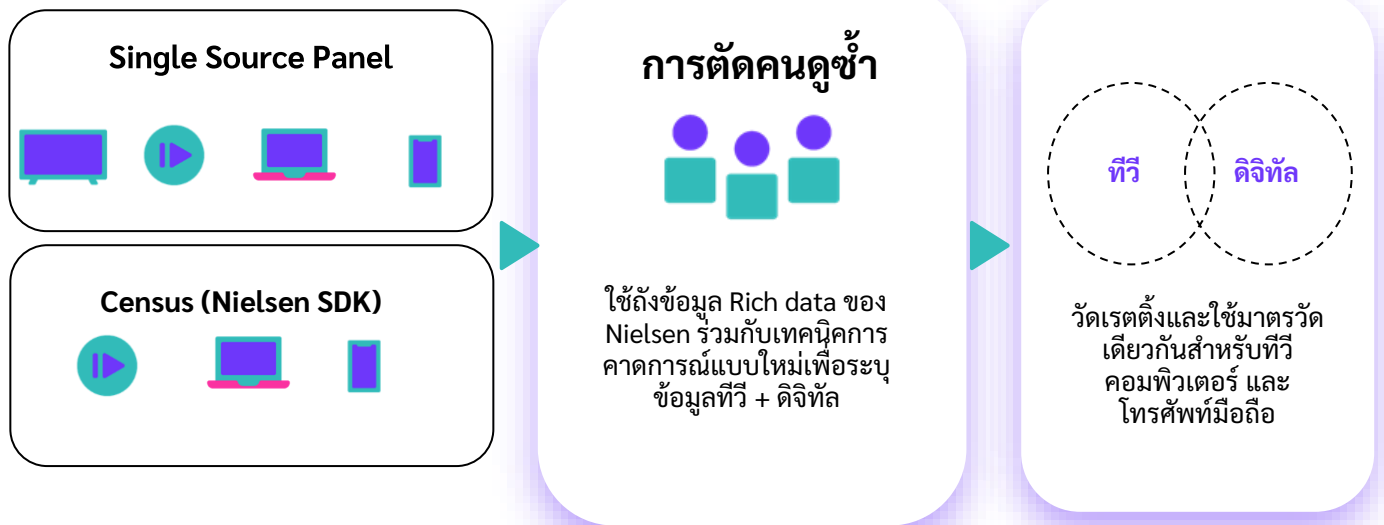


สะท้อนภาพผู้ชมในทุกรูปแบบการรับชมด้วย

## การวัดเรตติ้งข้ามแพลตฟอร์ม

เนื่องจากพฤติกรรมของผู้บริโภคในสังคมยุคดิจิทัลปัจจุบัน มีแนวโน้มเปลี่ยนแปลงไปอย่างรวดเร็ว ผู้บริโภค สามารถเลือกรับชมเนื้อหารายการผ่านแพลตฟอร์มที่หลากหลายขึ้น โดยใช้อุปกรณ์อื่นๆ นอกเหนือจากโทรทัศน์ ไม่ว่าจะเป็นการรับชมผ่านทางโทรศัพท์มือถือ คอมพิวเตอร์ แท็บเล็ต ดังนั้น เพื่อให้ได้ข้อมูลเรตติ้งที่เที่ยงตรงและครอบคลุมความต้องการจากหลากหลายช่องทาง เพื่อสามารถนำข้อมูลไปใช้อย่างมีประสิทธิภาพ การวัดเรตติ้งข้ามแพลตฟอร์มที่สามารถสำรวจระดับความนิยมการรับชมช่องรายการโทรทัศน์ของผู้บริโภคจากแพลตฟอร์มแบบ Multi-Screen จึงมีความจำเป็นอย่างยิ่งสำหรับอุตสาหกรรมโทรทัศน์ทุกภาคส่วน โดยข้อมูลเรตติ้งที่ได้จากการสำรวจ สามารถนำมาใช้เป็นตัวอ้างอิงที่เที่ยงตรงและเป็นที่ยอมรับ เนื่องจากเป็นตัวสะท้อนพฤติกรรมและความต้องการของผู้บริโภคอย่างแท้จริงและครอบคลุมสามารถนำไปใช้เพื่อพัฒนาเนื้อหารายการให้ตรงกับความต้องการของผู้บริโภคมากยิ่งขึ้น โดยสามารถใช้ข้อมูลเรตติ้งดังกล่าว เป็นเครื่องมือในการประกอบธุรกิจ เพื่อวางกลยุทธ์สำหรับการเติบโตต่อไปในอนาคต และนำไปใช้ในการวางแผนสื่อโฆษณาได้เช่นกัน

# วิธีการทำงาน



## ประโยชน์ของการวัดเรตติ้งข้ามแพลตฟอร์ม

- การสร้างความเข้าใจเกี่ยวกับพฤติกรรมผู้รับชม เข้าใจถึงพฤติกรรมการรับชมในแพลตฟอร์มโทรทัศน์และดิจิทัลอาทิเช่น สถานที่ และช่องรายการที่รับชม เป็นต้น เพื่อกำหนดรูปแบบการสื่อสารขององค์กรให้ดียิ่งขึ้น และให้ผู้ผลิตพัฒนาเนื้อหารายการที่มีคุณภาพ ตอบสนองความต้องการของผู้ชม
- การสร้างความเข้าใจเกี่ยวกับอุตสาหกรรมโทรทัศน์ดิจิทัล เจ้าของสินค้า และมีเดียเอเจนซี (Media Agency) หรือผู้วางแผนสื่อโฆษณา
  - ทำความเข้าใจเกี่ยวกับพฤติกรรมและข้อมูลการรับชมโทรทัศน์ของประชาชนบนแพลตฟอร์มที่ต่างกันทั้งโทรทัศน์และดิจิทัล
  - ชีวัดเนื้อหาของช่องรายการของผู้ให้บริการโทรทัศน์ที่ได้รับความนิยมสูงสุดสำหรับผู้ชมแต่ละกลุ่ม
- เป็นแหล่งที่มาของข้อมูลที่น่าเชื่อถือ
  - ข้อมูลนี้สามารถนำไปต่อยอดและใช้ในการวิจัยทางวิชาการโดยสถาบันการศึกษา
  - เป็นเครื่องชี้วัดการวัดผลข้อมูลผู้ชมที่ได้รับมาตรฐานและความเชื่อถือในระดับสากล

## คำนิยามและศัพท์

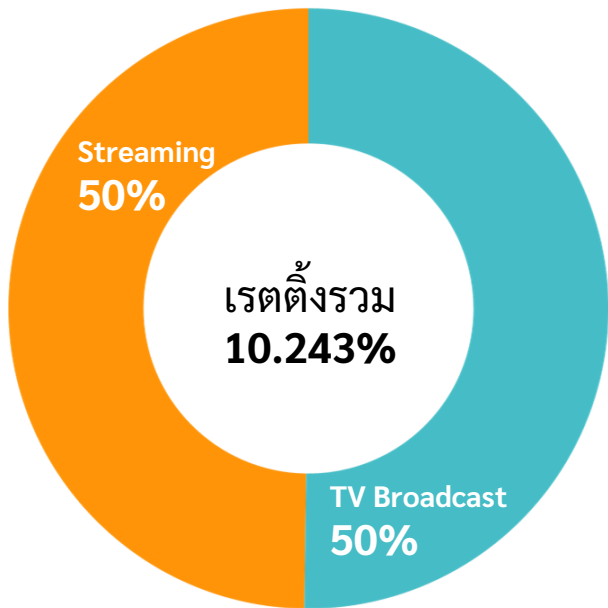
- **Rating %** คือ เปอร์เซ็นต์ของประชากรที่กำลังรับชมโทรทัศน์ ณ ขณะนั้น 1 เรตติ้งเท่ากับ 1 เปอร์เซ็นต์ของกลุ่มประชากรที่ทำการสำรวจ
- **Average Viewer** คือ จำนวนคนโดยเฉลี่ยที่ดูรายการหรือช่องใดช่องหนึ่งในช่วงเวลา 1 นาที
- **Reach %** คือ เปอร์เซ็นต์ของคนที่เข้าถึงรายการหรือช่องใดช่องหนึ่ง
- **Reach** คือ จำนวนของคนเข้าถึงรายการหรือช่องใดช่องหนึ่ง

# สารบัญ

ภาพรวมเรตติ้งข้ามแพลตฟอร์ม ประจำเดือน เมษายน 2567	5
1. การจัดอันดับเรตติ้งช่องสถานี (4ปีขึ้นไป)	6
2. การจัดอันดับเรตติ้งช่องสถานี พื้นที่กรุงเทพฯ (4ปีขึ้นไป)	9
3. การจัดอันดับเรตติ้งช่องสถานีพื้นที่ในเขตเทศบาล (4ปีขึ้นไป)	12
4. การจัดอันดับเรตติ้งช่องสถานีพื้นที่นอกเขตเทศบาล (4ปีขึ้นไป)	15
5. รายการที่ได้รับเรตติ้งสูงสุด (4ปีขึ้นไป)	18
6. การจัดอันดับเรตติ้งแพลตฟอร์มดิจิทัล (4ปีขึ้นไป)	27

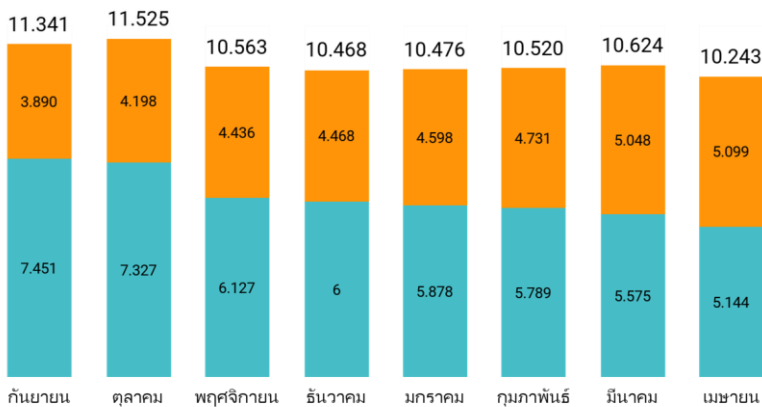


# ภาพรวมเรตติ้งข้ามแพลตฟอร์ม ประจำเดือน เมษายน 2567



เรตติ้งข้ามแพลตฟอร์ม ประจำเดือนเมษายน 2567 วัดจากผู้ชมคนไทยทั่วประเทศที่มีอายุ 4 ปีขึ้นไป (61.5 ล้านคน) ซึ่งได้รับเรตติ้งรวมทั้งหมด 10.243% โดยเรตติ้งหลักมาจากผู้ชมที่รับชมผ่านเครื่องเล่นทีวี (TV Broadcast) เท่ากับ 5.144% หรือคิดเป็น 50% และผู้ชมที่รับชมผ่านช่องทางสตรีมมิง (Streaming) เท่ากับ 5.099% หรือคิดเป็น 50%

เรตติ้งข้ามแพลตฟอร์มในเดือนเมษายน ลดลงจากเดือนก่อนหน้า **-3.72%** โดยเมื่อแยกดูตามประเภทช่องทาง พบว่าการรับชมผ่านเครื่องเล่นทีวี **-8.38%** ส่วนในช่องทางผู้ให้บริการสตรีมมิงได้รับเรตติ้งโดยรวมเพิ่มขึ้น **+1.00%** โดยในแง่ของการเข้าถึง (Reach) พบว่าในเดือนนี้มีจำนวนการเข้าถึงรวมทั้งสิ้น 52,696,323 ครั้ง หรือลดลง **-1.17%**



## เรตติ้งแพลตฟอร์มดิจิทัลทั่วประเทศ ประจำเดือน เมษายน 2567

Rank	Platform	Rating %	Reach
1	Youtube	1.807	29.41M
2	Tiktok	0.839	22.27M
3	Facebook	0.645	23.67M
4	TrueID	0.505	10.42M
5	AIS Play	0.454	6.72M
6	Other Streaming	0.337	23.85M
7	3BB Giga TV	0.094	3.67M
8	Netflix	0.074	4.36M
9	We TV	0.025	2.88M
10	Twitter	0.019	3.57M

1

การจัดอันดับเรตติ้งช่องสถานี  
ผู้ชมอายุ 4 ปีขึ้นไป

## การจัดอันดับเรตติ้งรวมทั้งหมดทั่วประเทศ ผู้ชมอายุ 4 ปีขึ้นไป เดือนเมษายน 2567



เรตติ้งรวมทั้งหมดของผู้ชมจากช่องสถานี ทั้งจากผู้ชมที่รับชมผ่านเครื่องเล่นทีวีและผู้ให้บริการสตรีมมิ่ง วัตจากผู้ชมคนไทยทั่วประเทศที่มีอายุมากกว่า 4 ปีขึ้นไป โดยสถานีโทรทัศน์ช่อง 7 HD เป็นสถานีโทรทัศน์ที่ได้รับความนิยมสูงสุด ได้รับเรตติ้งรวมทั้งหมดอยู่ที่ 0.970 ในขณะที่อันดับที่ 2 คือ ช่อง 3 HD ได้รับเรตติ้ง อยู่ที่ 0.871 และอันดับที่ 3 คือช่อง ONE เรตติ้ง 0.689

เมื่อจำแนกรายวัน พบว่าวันที่ได้รับเรตติ้งสูงสุดคือ วันที่ 7 เมษายน ซึ่งเป็นวันอาทิตย์ เป็นปกติที่วันหยุดสุดสัปดาห์คนจะดูทีวีมากกว่าปกติ

อันดับ	ช่องสถานี	ประเภท	Ratings (%)	Average Viewer	Reach (%)	Reach
1	CH7	Variety HD	0.970	559,321	61.358	35,367,733
2	CH3	Variety HD	0.871	501,888	59.634	34,373,958
3	ONE	Variety HD	0.689	397,040	53.129	30,624,841
4	MONO 29 TV	Variety SD	0.644	371,390	46.976	27,078,119
5	WORKPOINT TV	Variety SD	0.474	273,424	42.619	24,566,264
6	THAIRATH TV	Variety HD	0.464	267,722	50.906	29,343,041
7	AMARIN TV HD	Variety HD	0.406	234,080	45.969	26,497,711
8	CH8	Variety SD	0.273	157,481	37.878	21,833,538
9	TRUE4U	Variety SD	0.214	123,445	37.109	21,390,180
10	PPTV HD	Variety HD	0.157	90,760	34.319	19,782,383
11	NATION TV	News TV	0.132	75,837	24.302	14,007,884
12	MCOT HD	Variety HD	0.118	68,268	41.954	24,182,848
13	GMM25	Variety SD	0.095	54,641	33.340	19,217,768
14	THAIPBS	Public	0.067	38,615	20.125	11,600,667
15	JKN-TOP News 18	News TV	0.051	29,682	13.357	7,699,516
16	T SPORTS 7	Public	0.034	19,582	12.507	7,209,226
17	TNN24	News TV	0.033	18,858	10.200	5,879,416
18	CH5	Public	0.018	10,482	11.653	6,717,113
19	NBT	Public	0.016	9,403	14.908	8,593,468
20	TPTV	Public	0.005	2,959	6.173	3,558,353

# การจัดอันดับเรตติ้งรวมทั้งหมดทั่วประเทศ แยกตามประเภทช่องทาง ผู้ชมอายุ 4 ปีขึ้นไป เดือนเมษายน 2567



เมื่อแยกดูช่องทางของการรับชมผ่านเครื่องเล่นทีวี พบว่า เรตติ้งมีความคล้ายคลึงกับเรตติ้งรวมทั้งหมด โดยสถานีโทรทัศน์ช่อง 7 HD เป็นสถานีโทรทัศน์ที่ได้รับเรตติ้งสูงสุด รองลงมาคือ ช่อง 3 HD และอันดับที่ 3 คือ ช่อง ONE

ในขณะเดียวกัน ในช่องทางของผู้ให้บริการสตรีมมิ่ง พบว่าสถานีโทรทัศน์ช่อง 3 HD ยังเป็นสถานีโทรทัศน์ที่ได้รับความนิยมสูงสุดในหมู่ผู้ชมที่รับชมผ่านสตรีมมิ่ง เรตติ้ง 0.231 รองลงมาคือ ช่อง 7 HD และช่อง ONE

อันดับ	ช่องสถานี	ประเภท	รับชมผ่านทีวี				รับชมผ่านสตรีมมิ่ง			
			Ratings (%)	Average Viewer	Reach (%)	Reach	Ratings (%)	Average Viewer	Reach (%)	Reach
1	CH7	Variety HD	0.831	479,188	52.571	30,303,141	0.139	80,132	11.670	6,726,933
2	CH3	Variety HD	0.640	368,915	49.790	28,699,763	0.231	132,973	13.990	8,063,885
3	ONE	Variety HD	0.576	332,095	44.711	25,772,593	0.113	64,946	10.226	5,894,499
4	MONO 29 TV	Variety SD	0.535	308,415	39.998	23,055,697	0.109	62,975	9.284	5,351,664
5	WORKPOINT TV	Variety SD	0.384	221,320	35.218	20,300,262	0.090	52,104	8.667	4,995,888
6	THAIRATH TV	Variety HD	0.386	222,262	42.092	24,262,389	0.079	45,460	10.057	5,796,904
7	AMARIN TV HD	Variety HD	0.335	193,212	39.165	22,575,757	0.071	40,869	8.195	4,723,761
8	CH8	Variety SD	0.228	131,297	31.627	18,230,347	0.045	26,184	7.128	4,108,802
9	TRUE4U	Variety SD	0.184	105,850	31.469	18,139,574	0.031	17,595	6.433	3,708,222
10	PPTV HD	Variety HD	0.125	72,121	28.565	16,465,555	0.032	18,639	6.499	3,746,118
11	NATION TV	News TV	0.115	66,297	21.020	12,116,095	0.017	9,541	3.598	2,073,814
12	MCOT HD	Variety HD	0.100	57,796	36.217	20,876,007	0.018	10,472	6.936	3,998,333
13	GMM25	Variety SD	0.074	42,651	27.898	16,080,850	0.021	11,990	6.013	3,466,094
14	THAIPBS	Public	0.055	31,497	16.336	9,416,112	0.012	7,119	4.185	2,412,104
15	JKN-TOP News 18	News TV	0.038	22,141	11.087	6,390,833	0.013	7,541	2.573	1,483,233
16	T SPORTS 7	Public	0.027	15,675	10.070	5,804,529	0.007	3,907	2.613	1,506,438
17	TNN24	News TV	0.024	14,003	8.420	4,853,506	0.008	4,855	2.031	1,170,801
18	CH5	Public	0.015	8,500	9.781	5,638,161	0.003	1,982	1.960	1,129,825
19	NBT	Public	0.014	8,189	12.522	7,217,667	0.002	1,214	2.610	1,504,375
20	TPTV	Public	0.004	2,573	5.033	2,901,315	0.001	386	1.163	670,292



2

การจัดอันดับเรตติ้งช่องสถานี  
ผู้ชมอายุ 4 ปีขึ้นไป  
พื้นที่กรุงเทพฯ และปริมณฑล

# การจัดอันดับเรตติ้งรายการสดพื้นที่กรุงเทพฯ และปริมณฑล ผู้ชมอายุ 4 ปีขึ้นไป แยกตามประเภทช่องทาง เดือนเมษายน 2567

เรตติ้งรวมทั้งหมดพื้นที่กรุงเทพมหานครและปริมณฑล พบว่า สถานีโทรทัศน์ช่อง 3 HD ยังคงเป็นสถานีโทรทัศน์ที่ได้รับความนิยมสูงสุด โดยเรตติ้งอยู่ที่ 1.819 รองลงมาคือ ช่อง MONO 29 TV ได้รับเรตติ้งรวม 0.986 และอันดับ 3 คือช่อง 7 HD ได้รับเรตติ้งรวม 0.940

เมื่อจำแนกรายวัน พบว่า ช่อง 3 HD ได้รับเรตติ้งสูงสุดในทุกวัน โดยวันที่รับเรตติ้งสูงที่สุดคือวันที่ 7 เมษายน เป็นวันที่การถ่ายทอดสดละครชุดดวงใจ เทวพรหม: ลอจันท์

อันดับ	ช่องสถานี	ประเภท	Ratings (%)	Average Viewer	Reach (%)	Reach
1	CH3	Variety HD	1.819	151,508	69.787	5,811,153
2	MONO 29 TV	Variety SD	0.986	82,102	53.768	4,477,285
3	CH7	Variety HD	0.940	78,258	59.551	4,958,798
4	ONE	Variety HD	0.847	70,539	57.124	4,756,728
5	WORKPOINT TV	Variety SD	0.766	63,818	48.710	4,056,111
6	THAIRATH TV	Variety HD	0.735	61,164	55.627	4,632,036
7	AMARIN TV HD	Variety HD	0.581	48,409	46.831	3,899,592
8	CH8	Variety SD	0.445	37,055	41.918	3,490,521
9	TRUE4U	Variety SD	0.254	21,182	41.468	3,453,073
10	MCOT HD	Variety HD	0.251	20,891	47.344	3,942,358
11	PPTV HD	Variety HD	0.216	18,000	38.517	3,207,269
12	GMM25	Variety SD	0.191	15,879	38.925	3,241,298
13	NATION TV	News TV	0.164	13,651	26.286	2,188,860
14	THAIPBS	Public	0.142	11,806	27.278	2,271,441
15	JKN-TOP News 18	News TV	0.123	10,246	18.837	1,568,571
16	TNN24	News TV	0.111	9,282	16.209	1,349,715
17	T SPORTS 7	Public	0.063	5,223	18.215	1,516,752
18	CH5	Public	0.034	2,807	14.603	1,215,951
19	NBT	Public	0.030	2,468	20.709	1,724,473
20	TPTV	Public	0.007	614	9.181	764,505

# การจัดอันดับเรตติ้งรายการสดพื้นที่กรุงเทพฯ และปริมณฑล ผู้ชมอายุ 4 ปีขึ้นไป แยกตามประเภทช่องทาง เดือนเมษายน 2567



X



เมื่อแยกดูช่องทางของการรับชมผ่านเครื่องเล่นทีวี พบว่า สถานีโทรทัศน์ช่อง 3 HD เป็นสถานีโทรทัศน์ที่ได้รับเรตติ้งสูงสุด รองลงมาคือ ช่อง MONO 29 TV และช่อง 7 HD

ในขณะเดียวกันในช่องทางของผู้ให้บริการสตรีมมิ่ง สถานีโทรทัศน์ช่อง 3 HD ยังคงเป็นสถานีโทรทัศน์ที่ได้รับเรตติ้งสูงสุด เรตติ้ง 0.746 รองลงมาคือ ช่อง MONO 29 TV และช่อง ONE

อันดับ	ช่องสถานี	ประเภท	รับชมผ่านทีวี				รับชมผ่านสตรีมมิ่ง			
			Ratings (%)	Average Viewer	Reach (%)	Reach	Ratings (%)	Average Viewer	Reach (%)	Reach
1	CH3	Variety HD	1.074	89,394	47.737	3,975,053	0.746	62,114	31.945	2,660,025
2	MONO 29 TV	Variety SD	0.686	57,122	37.725	3,141,359	0.300	24,980	21.197	1,765,095
3	CH7	Variety HD	0.671	55,912	41.794	3,480,184	0.268	22,346	22.577	1,880,016
4	ONE	Variety HD	0.569	47,357	39.462	3,285,996	0.278	23,182	21.733	1,809,732
5	WORKPOINT TV	Variety SD	0.587	48,882	33.576	2,795,845	0.179	14,936	18.068	1,504,493
6	THAIRATH TV	Variety HD	0.468	38,953	36.942	3,076,149	0.267	22,211	21.257	1,770,036
7	AMARIN TV HD	Variety HD	0.421	35,036	33.117	2,757,633	0.161	13,373	16.347	1,361,203
8	CH8	Variety SD	0.339	28,188	29.352	2,444,171	0.106	8,867	14.924	1,242,716
9	TRUE4U	Variety SD	0.184	15,356	28.564	2,378,539	0.070	5,826	15.106	1,257,901
10	MCOT HD	Variety HD	0.183	15,249	33.841	2,817,931	0.068	5,642	16.109	1,341,386
11	PPTV HD	Variety HD	0.149	12,445	26.678	2,221,447	0.067	5,555	13.650	1,136,630
12	GMM25	Variety SD	0.132	10,957	27.590	2,297,444	0.059	4,922	12.588	1,048,228
13	NATION TV	News TV	0.131	10,903	19.679	1,638,686	0.033	2,748	7.460	621,155
14	THAIPBS	Public	0.088	7,325	18.287	1,522,746	0.054	4,481	10.467	871,581
15	JKN-TOP News 18	News TV	0.091	7,580	13.979	1,164,000	0.032	2,665	5.599	466,229
16	TNN24	News TV	0.096	7,991	11.599	965,826	0.016	1,291	5.172	430,689
17	T SPORTS 7	Public	0.044	3,628	12.176	1,013,870	0.019	1,595	6.594	549,105
18	CH5	Public	0.020	1,664	9.572	797,066	0.014	1,142	5.476	455,966
19	NBT	Public	0.022	1,797	14.376	1,197,067	0.008	671	7.149	595,291
20	TPTV	Public	0.006	536	6.735	560,807	0.001	78	2.527	210,389

3

การจัดอันดับเรตติ้งรายการสด  
ผู้ชมอายุ 4 ปีขึ้นไป  
พื้นที่ในเขตเทศบาล

# การจัดอันดับเรตติ้งรายการสดพื้นที่ในเขตเทศบาล ผู้ชมอายุ 4 ปีขึ้นไป เดือนเมษายน 2567



เรตติ้งรวมทั้งหมดพื้นที่ในเขตเทศบาล พบว่าสถานีโทรทัศน์ช่อง 3 HD ได้รับความนิยมาจากผู้ชมในเขตเทศบาลสูงสุด ได้รับเรตติ้งอยู่ที่ 1.113 ในขณะที่อันดับที่ 2 คือ ช่อง 7 HD เรตติ้ง 0.921 และช่อง ONE เลื่อนขึ้นมาเป็นอันดับที่ 3 เรตติ้งรวม 0.744

เมื่อจำแนกรายวัน พบว่าวันที่ได้รับเรตติ้งสูงสุดคือ วันที่ 22 เมษายน ซึ่งเป็นวันที่มีละครสงครามสมรส ผ่านช่อง ONE

อันดับ	ช่องสถานี	ประเภท	Ratings (%)	Average Viewer	Reach (%)	Reach
1	CH3	Variety HD	1.113	144,205	63.15	8,184,880
2	CH7	Variety HD	0.921	119,339	60.171	7,798,813
3	ONE	Variety HD	0.744	96,462	53.484	6,932,119
4	MONO 29 TV	Variety SD	0.739	95,840	49.961	6,475,440
5	THAIRATH TV	Variety HD	0.659	85,448	53.067	6,877,973
6	WORKPOINT TV	Variety SD	0.618	80,106	43.715	5,665,838
7	AMARIN TV HD	Variety HD	0.538	69,697	48.986	6,349,028
8	CH8	Variety SD	0.325	42,128	39.003	5,055,193
9	TRUE4U	Variety SD	0.239	30,936	36.84	4,774,869
10	PPTV HD	Variety HD	0.198	25,672	36.864	4,777,899
11	MCOT HD	Variety HD	0.167	21,635	44.827	5,809,989
12	NATION TV	News TV	0.131	17,041	24.595	3,187,754
13	GMM25	Variety SD	0.123	16,006	35.093	4,548,357
14	JKN-TOP News 18	News TV	0.082	10,609	15.148	1,963,275
15	THAIPBS	Public	0.071	9,232	22.372	2,899,670
16	TNN24	News TV	0.041	5,298	12.462	1,615,264
17	T SPORTS 7	Public	0.041	5,270	14.434	1,870,819
18	CH5	Public	0.022	2,877	13.015	1,686,862
19	NBT	Public	0.018	2,285	14.603	1,892,631
20	TPTV	Public	0.005	689	6.052	784,364

# การจัดอันดับเรตติ้งรายการสดพื้นที่ในเขตเทศบาลผู้ชมอายุ 4 ปีขึ้นไป แยกตามประเภทช่องทาง เดือนเมษายน 2567



X



เมื่อแยกดูช่องทางของการรับชมผ่านเครื่องเล่นทีวี พบว่า โดยสถานีโทรทัศน์ช่อง 3 HD เป็นสถานีโทรทัศน์ที่ได้รับเรตติ้งสูงสุด รองลงมาคือ ช่อง 7 HD และ ช่อง ONE ตามลำดับ

ในขณะเดียวกัน ในช่องทางของผู้ให้บริการสตรีมมิ่ง พบว่าช่อง 3 HD เป็นช่องทางที่ได้รับเรตติ้งสูงสุดจากผู้ชมที่ชมผ่านสตรีมมิ่ง ได้รับเรตติ้ง 0.233 รองลงมาคือ ช่อง 7 HD และช่อง MONO 29 TV

อันดับ	ช่องสถานี	ประเภท	รับชมผ่านทีวี				รับชมผ่านสตรีมมิ่ง			
			Ratings (%)	Average Viewer	Reach (%)	Reach	Ratings (%)	Average Viewer	Reach (%)	Reach
1	CH3	Variety HD	0.880	113,998	50.904	6,597,646	0.233	30,208	16.512	2,140,145
2	CH7	Variety HD	0.776	100,622	49.069	6,359,814	0.144	18,718	13.498	1,749,527
3	ONE	Variety HD	0.612	79,305	42.087	5,454,923	0.132	17,156	13.633	1,766,985
4	MONO 29 TV	Variety SD	0.601	77,853	40.021	5,187,103	0.139	17,987	12.668	1,641,889
5	THAIRATH TV	Variety HD	0.568	73,664	42.343	5,488,060	0.091	11,784	12.646	1,639,040
6	WORKPOINT TV	Variety SD	0.476	61,718	34.285	4,443,650	0.142	18,387	11.076	1,435,516
7	AMARIN TV HD	Variety HD	0.445	57,733	39.553	5,126,439	0.092	11,964	11.580	1,500,835
8	CH8	Variety SD	0.260	33,732	30.675	3,975,766	0.065	8,396	9.394	1,217,492
9	TRUE4U	Variety SD	0.192	24,845	29.928	3,878,944	0.047	6,092	7.859	1,018,616
10	PPTV HD	Variety HD	0.142	18,364	28.524	3,696,986	0.056	7,308	9.518	1,233,669
11	MCOT HD	Variety HD	0.147	19,091	37.520	4,863,027	0.020	2,544	8.591	1,113,480
12	NATION TV	News TV	0.117	15,156	19.987	2,590,535	0.015	1,885	4.903	635,435
13	GMM25	Variety SD	0.102	13,276	28.424	3,684,045	0.021	2,730	7.617	987,262
14	JKN-TOP News 18	News TV	0.063	8,192	12.243	1,586,764	0.019	2,417	3.613	468,222
15	THAIPBS	Public	0.058	7,543	17.511	2,269,576	0.013	1,690	5.385	697,984
16	TNN24	News TV	0.021	2,727	10.033	1,300,342	0.020	2,572	2.731	354,022
17	T SPORTS 7	Public	0.033	4,324	11.310	1,465,939	0.007	946	3.269	423,723
18	CH5	Public	0.020	2,608	10.400	1,347,972	0.002	270	2.721	352,683
19	NBT	Public	0.017	2,139	12.096	1,567,757	0.001	146	2.683	347,805
20	TPTV	Public	0.004	566	4.985	646,045	0.001	123	1.118	144,882

4

การจัดอันดับเรตติ้งช่องสถานี  
ผู้ชมอายุ 4 ปีขึ้นไป  
พื้นที่นอกเขตเทศบาล

# การจัดอันดับเรตติ้งรายการสดพื้นที่นอกเขตเทศบาล ผู้ชมอายุ 4 ปีขึ้นไป เดือนเมษายน 2567



เรตติ้งรวมทั้งหมดพื้นที่นอกเขตเทศบาล พบว่า สถานีโทรทัศน์ช่อง 7 HD ยังคงเป็นสถานีโทรทัศน์ที่ได้รับความนิยมสูงสุด เรตติ้งอยู่ที่ 0.995 รองลงมาคือ ช่อง ONE ได้รับเรตติ้ง 0.633 และอันดับ 3 คือ ช่อง 3HD เรตติ้ง 0.567

เมื่อจำแนกรายวัน พบว่าวันที่ได้รับเรตติ้งสูงสุดคือ วันศุกร์ที่ 19 เมษายน ซึ่งเป็นวันที่มีละครสองรักทะนง ผ่านช่อง 7 HD

อันดับ	ช่องสถานี	ประเภท	Ratings (%)	Average Viewer	Reach (%)	Reach
1	CH7	Variety HD	0.995	361,723	62.194	22,610,123
2	ONE	Variety HD	0.633	230,039	52.088	18,935,994
3	CH3	Variety HD	0.567	206,174	56.054	20,377,925
4	MONO 29 TV	Variety SD	0.532	193,448	44.357	16,125,394
5	WORKPOINT TV	Variety SD	0.356	129,500	40.833	14,844,315
6	THAIRATH TV	Variety HD	0.333	121,111	49.054	17,833,033
7	AMARIN TV HD	Variety HD	0.319	115,974	44.697	16,249,091
8	CH8	Variety SD	0.215	78,299	36.551	13,287,824
9	TRUE4U	Variety SD	0.196	71,327	36.206	13,162,239
10	PPTV HD	Variety HD	0.130	47,089	32.451	11,797,215
11	NATION TV	News TV	0.124	45,145	23.742	8,631,270
12	MCOT HD	Variety HD	0.071	25,742	39.694	14,430,502
13	GMM25	Variety SD	0.063	22,757	31.436	11,428,113
14	THAIPBS	Public	0.048	17,577	17.686	6,429,555
15	T SPORTS 7	Public	0.025	9,088	10.512	3,821,656
16	JKN-TOP News 18	News TV	0.024	8,828	11.464	4,167,671
17	CH5	Public	0.013	4,798	10.492	3,814,299
18	NBT	Public	0.013	4,650	13.689	4,976,364
19	TNN24	News TV	0.012	4,277	8.017	2,914,437
20	TPTV	Public	0.005	1,655	5.528	2,009,483



# การจัดอันดับเรตติ้งรายการสดพื้นที่นอกเขตเทศบาล ผู้ชมอายุ 4 ปีขึ้นไป แยกตามประเภทช่องทาง เดือนเมษายน 2567



x



เมื่อแยกดูช่องทางของการรับชมผ่านเครื่องเล่นทีวี พบว่า สถานีโทรทัศน์ช่อง 7 HD เป็นสถานีโทรทัศน์ที่ได้รับเรตติ้งสูงสุด รองลงมาคือ ช่อง ONE และช่อง MONO 29 TV

ในขณะเดียวกัน ในช่องทางของผู้ให้บริการสตรีมมิ่ง พบว่าสถานีโทรทัศน์ช่อง 3 HD เป็นสถานีโทรทัศน์ที่ได้รับเรตติ้งสูงสุดจากผู้ชมที่ชมผ่านสตรีมมิ่ง ได้รับเรตติ้งสูงสุด 0.112 รองลงมาคือช่อง 7 HD และ ONE ตามลำดับ

อันดับ	ช่องสถานี	ประเภท	รับชมผ่านทีวี				รับชมผ่านสตรีมมิ่ง			
			Ratings (%)	Average Viewer	Reach (%)	Reach	Ratings (%)	Average Viewer	Reach (%)	Reach
1	CH7	Variety HD	0.888	322,654	56.289	20,463,143	0.107	39,069	8.520	3,097,391
2	ONE	Variety HD	0.565	205,432	46.850	17,031,674	0.068	24,607	6.376	2,317,783
3	CH3	Variety HD	0.455	165,523	49.863	18,127,065	0.112	40,651	8.978	3,263,715
4	MONO 29 TV	Variety SD	0.477	173,440	40.511	14,727,235	0.055	20,008	5.349	1,944,680
5	WORKPOINT TV	Variety SD	0.305	110,719	35.927	13,060,767	0.052	18,781	5.655	2,055,879
6	THAIRATH TV	Variety HD	0.302	109,646	43.181	15,698,179	0.032	11,465	6.568	2,387,828
7	AMARIN TV HD	Variety HD	0.276	100,443	40.413	14,691,685	0.043	15,532	5.121	1,861,722
8	CH8	Variety SD	0.191	69,377	32.487	11,810,410	0.025	8,921	4.535	1,648,593
9	TRUE4U	Variety SD	0.181	65,649	32.684	11,882,091	0.016	5,678	3.938	1,431,705
10	PPTV HD	Variety HD	0.114	41,312	29.012	10,547,121	0.016	5,777	3.785	1,375,819
11	NATION TV	News TV	0.111	40,238	21.695	7,886,874	0.013	4,908	2.248	817,224
12	MCOT HD	Variety HD	0.065	23,456	36.296	13,195,049	0.006	2,285	4.246	1,543,467
13	GMM25	Variety SD	0.051	18,418	27.781	10,099,361	0.012	4,338	3.935	1,430,604
14	THAIPBS	Public	0.046	16,629	15.470	5,623,790	0.003	948	2.318	842,539
15	T SPORTS 7	Public	0.021	7,722	9.145	3,324,721	0.004	1,366	1.468	533,610
16	JKN-TOP News 18	News TV	0.018	6,368	10.013	3,640,070	0.007	2,460	1.510	548,783
17	CH5	Public	0.012	4,228	9.609	3,493,123	0.002	570	0.883	321,176
18	NBT	Public	0.012	4,253	12.249	4,452,843	0.001	397	1.544	561,279
19	TNN24	News TV	0.009	3,285	7.117	2,587,337	0.003	992	1.062	386,090
20	TPTV	Public	0.004	1,471	4.661	1,694,463	0.001	185	0.867	315,021

5

รายการที่ได้รับเรตติ้งสูงสุด  
ผู้ชมอายุ 4 ปีขึ้นไป  
ประจำเดือน เมษายน 2567

## 5.1 การจัดอันดับเรตติ้งรายการทั่วประเทศไทย ผู้ชมอายุ 4 ปีขึ้นไป ประจำเดือน เมษายน 2567

ภาพรวมเรตติ้งทั้งหมด วัดจากผู้ชมอายุ 4 ปีขึ้นไปทั่วประเทศ พบว่ารายการที่ได้รับเรตติ้งสูงสุดอันดับแรกคือละคร **สงครามสมรส ช่อง ONE** เรตติ้ง 4.087 รองลงมาคือ ละครสองพระนาง ช่อง 7 HD ซึ่งได้รับเรตติ้งใกล้เคียงกัน เรตติ้งอยู่ที่ 4.073 และอันดับที่ 3 คือละครภูลังกา จากช่อง ONE ได้รับเรตติ้ง 3.986

ในขณะเดียวกัน ในช่องทางของผู้ให้บริการสตรีมมิ่ง พบว่า รายการที่ได้รับเรตติ้งรวมสูงสุดอันดับแรกมาจากละครชุด ดวงใจเทวพรหม:ล่อจันท์ ช่อง 3 HD เรตติ้ง 0.845 รองลงมาคือละครดวงใจเทวพรหม:ขวัญฤทัย ช่อง 3 HD และละครสงครามสมรส ช่อง ONE

อันดับ	รายการ	ช่องสถานี	เรตติ้งรวมทั้งหมด			
			Ratings (%)	Average Viewer	Reach (%)	Reach
1	สงครามสมรส	ONE	4.087	2,356,084	18.331	10,566,182
2	สองพระนาง	CH7	4.073	2,347,695	21.525	12,407,572
3	ภูลังกา	ONE	3.986	2,297,438	20.772	11,973,544
4	ดั่งธรณี	ONE	3.905	2,251,110	16.237	9,359,109
5	เว้าวอนรัก	CH3	3.670	2,115,494	12.387	7,140,286
6	ถ่ายทอดสด วัน ลุมพินี	CH7	3.537	2,038,962	14.944	8,614,141
7	ข่าวภาคค่ำ	CH7	3.391	1,954,856	29.104	16,775,845
8	ดวงใจเจ้าป่า	CH7	3.214	1,852,461	15.562	8,970,459
9	ดวงใจเทวพรหม:ล่อจันท์	CH3	3.054	1,760,433	10.652	6,139,810
10	รีรัน-สัจจะในชุมโจร (เสียดังฟ้า 3)	CH7	2.963	1,708,001	15.463	8,912,940
11	ดวงใจเทวพรหม:ขวัญฤทัย	CH3	2.898	1,670,457	19.060	10,986,441
12	รีรัน-พรหมลิขิต	CH3	2.805	1,616,741	24.685	14,229,101
13	ควลเพลงชิงทุน (18.00)	ONE	2.735	1,576,718	24.390	14,058,649
14	เทปบันทึกภาพ วัน ลุมพินี สงกรานต์	CH7	2.714	1,564,373	8.061	4,646,255
15	ลมเล่นไฟ	CH3	2.686	1,548,043	17.123	9,870,297

Note: เรียงลำดับตามค่าเรตติ้งรวมสูงสุด เฉพาะรายการที่มีความยาวมากกว่า 15 นาที

# การจัดอันดับเรตติ้งรายการทั่วประเทศไทย ผู้ชมอายุ 4 ปีขึ้นไป ประจำเดือน เมษายน 2567 แยกตามประเภทช่องทาง

อันดับ	รายการ	ช่อง สถานี	รับชมผ่านทีวี				รับชมผ่านสตรีมมิ่ง			
			Ratings (%)	Average Viewer	Reach (%)	Reach	Ratings (%)	Avg. Viewer	Reach (%)	Reach
1	สงครามสมรส	ONE	3.331	1,920,198	15.435	8,896,764	0.756	435,886	3.299	1,901,653
2	สองทรนง	CH7	3.584	2,065,700	18.379	10,594,206	0.489	281,994	3.519	2,028,466
3	ภูลังกา	ONE	3.449	1,988,069	18.247	10,517,824	0.537	309,369	3.110	1,792,877
4	ตั้งธรรณี	ONE	3.198	1,843,537	13.705	7,899,706	0.707	407,573	2.829	1,630,954
5	เว้าวอนรัก	CH3	2.967	1,710,354	10.342	5,961,369	0.703	405,140	2.299	1,325,015
6	ถ่ายทอดสด วัน ลุมพินี	CH7	3.190	1,838,750	13.029	7,509,989	0.347	200,212	2.040	1,176,021
7	ข่าวภาคค่ำ	CH7	2.974	1,714,489	25.479	14,686,550	0.417	240,367	4.034	2,325,326
8	ดวงใจเจ้าป่า	CH7	2.830	1,631,205	13.424	7,738,005	0.384	221,256	2.223	1,281,120
9	ดวงใจเทวพรหม:ล่อจันทร์	CH3	2.210	1,273,615	8.592	4,952,808	0.845	486,818	2.259	1,302,407
10	รีรัน-สัจจะในชุมโจร (เสื่อสังข์ฟ้า 3)	CH7	2.645	1,524,415	13.716	7,906,253	0.318	183,587	1.997	1,151,330
11	ดวงใจเทวพรหม:ขวัญฤทัย	CH3	2.066	1,190,924	15.112	8,710,944	0.832	479,532	4.368	2,517,629
12	รีรัน-พรหมลิขิต	CH3	2.234	1,287,600	19.625	11,312,399	0.571	329,141	5.624	3,241,754
13	ควลเพลงชิงทุน (18.00)	ONE	2.332	1,343,945	21.031	12,122,533	0.404	232,773	4.046	2,332,158
14	เทปบันทึกภาพ วัน ลุมพินี สงกรานต์	CH7	2.519	1,451,843	7.030	4,052,419	0.195	112,530	1.040	599,253
15	ลมเล่นไฟ	CH3	2.049	1,181,137	13.504	7,784,155	0.637	366,905	3.952	2,278,071

## สงครามสมรส ช่อง ONE

เรตติ้งสูงสุดประจำเดือนเมษายน



Note: เรียงลำดับตามค่าเรตติ้งรวมสูงสุด เฉพาะรายการที่มีความยาวมากกว่า 15 นาที

## 5.2 การจัดอันดับเรตติ้งรายการ พื้นที่กรุงเทพมหานครและปริมณฑล ผู้ชมอายุ 4 ปีขึ้นไป ประจำเดือน เมษายน 2567

เมื่อจัดอันดับเรตติ้งรายการผู้ชมในพื้นที่กรุงเทพมหานครและปริมณฑล พบว่า รายการที่ได้รับเรตติ้งรวมสูงสุดอันดับแรกมาจากละครชุดดวงใจเทวพรหม: ลออจันทร์ ช่อง 3 HD เรตติ้ง 5.085 รองลงมาคือรายการศึก 12 ราศี ช่อง 3 HD เรตติ้ง 4.858 และละครชุดดวงใจเทวพรหม: ขวัญฤทัย ช่อง 3 HD เรตติ้ง 4.559

ในช่องทางของผู้ให้บริการสตรีมมิ่ง พบว่า รายการที่ได้รับเรตติ้งรวมสูงสุด 2 อันดับแรกมาจาก ช่อง 3 HD จากละครชุดดวงใจเทวพรหม โดยตอนขวัญฤทัย ได้รับเรตติ้ง 2.354 และตอนลออจันทร์ ได้รับเรตติ้ง 2.283

อันดับ	รายการ	ช่องสถานี	เรตติ้งรวมทั้งหมด			
			Ratings (%)	Average Viewer	Reach (%)	Reach
1	ดวงใจเทวพรหม: ลออจันทร์	CH3	5.085	423,454	13.412	1,116,820
2	ศึก 12 ราศี	CH3	4.858	404,527	17.672	1,471,588
3	ดวงใจเทวพรหม: ขวัญฤทัย	CH3	4.559	379,641	23.267	1,937,455
4	เรื่องเล่าเสาร์-อาทิตย์	CH3	4.398	366,230	30.004	2,498,405
5	สงครามสมรสม	ONE	4.295	357,614	18.181	1,513,939
6	เว้าวอนรัก	CH3	4.159	346,283	14.803	1,232,606
7	รีรัน-พรหมลิขิต	CH3	3.947	328,629	29.713	2,474,178
8	ลมเล่นไฟ	CH3	3.771	314,022	20.906	1,740,815
9	เดอะ โกลเด้น ซอง เวทีเพลงเพราะ ซีซั่น 6	ONE	3.695	307,694	12.691	1,056,798
10	3 แซ่บ	CH3	3.460	288,133	15.122	1,259,169
11	หัวท้ายตายก่อน	WORKPOINT TV	3.226	268,637	10.055	837,300
12	พรีเมียม บล๊อคบัสเตอร์: JACK REACHER	MONO 29 TV	3.164	263,480	8.751	728,669
13	โหนกระแส	CH3	3.148	262,122	28.558	2,378,009
14	พรีเมียม บล๊อคบัสเตอร์: TOP GUN: MAVERICK	MONO 29 TV	3.135	261,014	8.021	667,931
15	ไม้คัมภีร์นี้ เสียโชค	WORKPOINT TV	3.046	253,612	16.156	1,345,327

Note: เรียงลำดับตามค่าเรตติ้งรวมสูงสุด เฉพาะรายการที่มีความยาวมากกว่า 15 นาที

# การจัดอันดับเรตติ้งรายการ พื้นที่กรุงเทพมหานครและปริมณฑล ผู้ชมอายุ 4 ปีขึ้นไป ประจำเดือน เมษายน 2567 แยกตามประเภทช่องทาง

อันดับ	รายการ	ช่องสถานี	รับชมผ่านทีวี				รับชมผ่านสตรีมมิ่ง			
			Rating s (%)	Average Viewer	Reach (%)	Reach	Ratings (%)	Avg. Viewer	Reach (%)	Reach
1	ดวงใจเทวพรหม:ล่อจันท์	CH3	2.802	233,317	8.271	688,757	2.283	190,137	5.543	461,551
2	ศึก 12 ราศี	CH3	2.870	238,970	11.728	976,618	1.988	165,557	6.117	509,331
3	ดวงใจเทวพรหม:ขวัญฤทัย	CH3	2.205	183,646	13.485	1,122,900	2.354	195,995	10.580	881,001
4	เรื่องเล่าเสาร์-อาทิตย์	CH3	2.627	218,710	19.578	1,630,299	1.772	147,520	11.236	935,654
5	สงครามสมรส	ONE	2.633	219,258	11.884	989,580	1.662	138,357	7.083	589,780
6	เว้าวอนรัก	CH3	2.689	223,922	9.882	822,835	1.469	122,361	5.520	459,667
7	รีรัน-พรหมลิขิต	CH3	2.643	220,074	18.697	1,556,880	1.304	108,555	11.962	996,095
8	ลมเล่นไฟ	CH3	2.348	195,533	12.472	1,038,547	1.423	118,489	8.887	740,059
9	เดอะ โกลเด้น ของ เวทีเพลงเพราะ ซีซั่น 6	ONE	2.269	188,943	8.464	704,838	1.426	118,751	4.517	376,107
10	3 แซ่บ	CH3	2.057	171,314	9.451	786,990	1.403	116,819	5.836	485,953
11	หัวใจตายก่อน	WORKPOINT TV	2.418	201,332	8.068	671,799	0.808	67,305	2.121	176,610
12	ฟรีเมียม บล๊อคบัสเตอร์:JACK REACHER	MONO 29 TV	2.010	167,363	6.390	532,083	1.154	96,117	2.443	203,455
13	โหนกระแส	CH3	1.891	157,449	18.296	1,523,530	1.257	104,673	11.476	955,630
14	ฟรีเมียม บล๊อคบัสเตอร์:TOP GUN: MAVERICK	MONO 29 TV	2.367	197,141	6.016	500,945	0.767	63,873	2.352	195,868
15	ไม้คัหมดหนี้ เสี่ยงโชค	WORKPOINT TV	2.345	195,280	13.254	1,103,682	0.701	58,332	3.105	258,577

ดวงใจเทวพรหม:  
ล่อจันท์  
ช่อง 3 HD  
ได้รับเรตติ้งสูงสุดในพื้นที่ กรุงเทพฯ



Note: เรียงลำดับตามค่าเรตติ้งรวมสูงสุด เฉพาะรายการที่มีความยาวมากกว่า 15 นาที



ADTEB  
สมาคมโทรทัศน์ระบบดิจิทัล (ประเทศไทย)

Nielsen

## 5.3 การจัดอันดับเรตติ้งรายการ พื้นที่ในเขตเทศบาล ผู้ชมอายุ 4 ปีขึ้นไป ประจำเดือน เมษายน 2567

เมื่อจัดอันดับเรตติ้งรายการผู้ชมในพื้นที่ในเขตเทศบาล พบว่ารายการที่ได้รับเรตติ้งสูงสุดอันดับแรกคือละคร **สงครามสมรซ ช่อง ONE** เรตติ้ง 3.953 รองลงมาคือละครดั่งธรณี ช่อง ONE เรตติ้ง 3.852 และอันดับ 3 คือละคร เว้าวอนรัก ช่อง 3 HD ได้เรตติ้ง 3.567

ในช่องทางของผู้ให้บริการสตรีมมิ่ง พบว่า รายการที่ได้รับเรตติ้งรวมสูงสุดอันดับแรกมาจากละคร **สงครามสมรซ ช่อง ONE** เรตติ้ง 0.911 รองลงมาคือละครดวงใจเทวพรหม:ขวัญฤทัย ช่อง 3 HD และรายการภาพยนตร์ฟรีเมียม บล็อกบัสเตอร์: SPIDER-MAN: NO WAY HOME ช่อง MONO 29 TV

อันดับ	รายการ	ช่องสถานี	เรตติ้งรวมทั้งหมด			
			Ratings (%)	Average Viewer	Reach (%)	Reach
1	สงครามสมรซ	ONE	3.953	512,305	17.412	2,256,746
2	ดั่งธรณี	ONE	3.852	499,211	15.729	2,038,691
3	เว้าวอนรัก	CH3	3.567	462,276	11.212	1,453,139
4	ถ่ายทอดสด วัน ลุมพินี	CH7	3.386	438,887	14.077	1,824,560
5	ภูลังกา	ONE	3.262	422,836	18.424	2,387,875
6	ดวงใจเทวพรหม:ล่อจันทร์	CH3	3.257	422,110	11.100	1,438,713
7	ควลเพลงชิงทุน (18.00)	ONE	3.093	400,842	24.011	3,112,120
8	ดวงใจเทวพรหม:ขวัญฤทัย	CH3	3.085	399,886	19.979	2,589,452
9	รีรัน-พรหมลิขิต	CH3	2.996	388,265	23.631	3,062,847
10	สองพระนอน	CH7	2.872	372,217	16.904	2,190,937
11	รู้ไหมใครโสด 2024	ONE	2.795	362,211	11.197	1,451,232
12	ลมเล่นไฟ	CH3	2.677	346,961	17.147	2,222,381
13	ข่าวภาคค่ำ	CH7	2.585	335,032	23.515	3,047,760
14	เพชรตัดเพชร สามสี ซีซั่น 2	WORKPOINT TV	2.570	333,160	10.664	1,382,162
15	ไมค์หมดหนี้ เสี่ยงโชค	WORKPOINT TV	2.566	332,545	13.519	1,752,137

Note: เรียงลำดับตามค่าเรตติ้งรวมสูงสุด เฉพาะรายการที่มีความยาวมากกว่า 15 นาที

การจัดอันดับเรตติ้งรายการ พื้นที่ในเขตเทศบาล ผู้ชมอายุ 4 ปีขึ้นไป  
ประจำเดือน เมษายน 2567 แยกตามประเภทช่องทาง

อันดับ	รายการ	ช่องสถานี	รับชมผ่านทีวี				รับชมผ่านสตรีมมิ่ง			
			Ratings (%)	Average Viewer	Reach (%)	Reach	Ratings (%)	Avg. Viewer	Reach (%)	Reach
1	สงครามสมรส	ONE	3.041	394,168	13.404	1,737,241	0.911	118,137	4.457	577,666
2	ตั้งธรรณี	ONE	3.090	400,450	12.857	1,666,400	0.762	98,761	3.365	436,185
3	เว้าวอนรัก	CH3	2.903	376,277	9.282	1,203,018	0.664	85,999	1.942	251,721
4	ถ่ายทอดสด วัน ลุมพินี	CH7	2.800	362,928	11.366	1,473,177	0.586	75,959	2.956	383,071
5	ภูลังกา	ONE	2.850	369,414	15.679	2,032,112	0.412	53,422	3.471	449,894
6	ดวงใจเทวพรหม:ล่อจันท์	CH3	2.467	319,747	8.491	1,100,541	0.790	102,363	2.852	369,664
7	ควลเพลงชิงทุน (18.00)	ONE	2.592	336,004	20.097	2,604,772	0.500	64,838	4.831	626,201
8	ดวงใจเทวพรหม:ขวัญฤทัย	CH3	2.251	291,810	15.049	1,950,475	0.834	108,076	5.482	710,526
9	รีรัน-พรหมลิขิต	CH3	2.467	319,799	18.023	2,336,010	0.528	68,466	6.237	808,435
10	สองทรชนง	CH7	2.376	307,910	13.698	1,775,407	0.496	64,306	3.260	422,526
11	รู้ไหมใครโสด 2024	ONE	2.321	300,839	9.232	1,196,563	0.474	61,372	2.151	278,807
12	ลมเล่นไฟ	CH3	1.921	248,991	11.970	1,551,470	0.756	97,970	5.640	730,996
13	ข่าวภาคค่ำ	CH7	2.205	285,737	18.926	2,452,994	0.380	49,295	4.836	626,831
14	เพชรตัดเพชร สามสี ซีซั่น 2	WORKPOINT TV	2.067	267,937	8.226	1,066,132	0.503	65,223	2.653	343,852
15	ไม้ค้ำคานี้ เสียงโซด	WORKPOINT TV	1.949	252,622	10.463	1,356,163	0.617	79,923	3.255	421,928

สงครามสมรส  
ช่อง ONE  
ได้รับเรตติ้งสูงสุดในพื้นที่ในเขตเทศบาล



Note: เรียงลำดับตามค่าเรตติ้งรวมสูงสุด เฉพาะรายการที่มีความยาวมากกว่า 15 นาที



ADTEB  
สมาคมโทรทัศน์และบroadcaster (ประเทศไทย)

Nielsen



## 5.4 การจัดอันดับเรตติ้งรายการ พื้นที่นอกเขตเทศบาล ผู้ชมอายุ 4 ปีขึ้นไป ประจำเดือน เมษายน 2567

รายการที่ได้รับเรตติ้งสูงสุดของผู้ชมเฉพาะพื้นที่นอกเขตเทศบาล พบว่าอันดับ 1 คือละครสองทรชนง ช่อง 7 HD เรตติ้ง 4.904 รองลงมาคือละครภูลังกา ช่อง ONE เรตติ้ง 4.477 และอันดับที่ 3 คือละครตั้งธรรณีช่อง ONE เรตติ้ง 4.180

เมื่อแยกดูเฉพาะช่องทางสตรีมมิ่ง พบว่า รายการที่ได้รับเรตติ้งรวมสูงสุดอันดับแรกมาจากละครตั้งธรรณี ช่อง ONE เรตติ้ง 0.621 รองลงมาคือละครเว้าวอนรัก ช่อง 3HD และละครดวงใจเทวพรหม:ล่อจันท์ ช่อง 3HD

อันดับ	รายการ	ช่องสถานี	เรตติ้งรวมทั้งหมด			
			Ratings (%)	Average Viewer	Reach (%)	Reach
1	สองทรชนง	CH7	4.904	1,782,887	24.691	8,976,175
2	ภูลังกา	ONE	4.477	1,627,657	22.486	8,174,403
3	ตั้งธรรณี	ONE	4.180	1,519,763	17.172	6,242,593
4	สงครามสมรส	ONE	4.088	1,486,165	18.693	6,795,497
5	ข่าวภาคค่ำ	CH7	3.982	1,447,457	32.928	11,970,747
6	ดวงใจเจ้าป่า	CH7	3.967	1,442,132	18.223	6,624,909
7	ถ่ายทอดสด วัน ลุมพินี	CH7	3.744	1,361,229	16.095	5,851,106
8	เว้าวอนรัก	CH3	3.595	1,306,936	12.253	4,454,541
9	รีรัน-สัจจะในชุมโจร (เสียดังฟ้า 3)	CH7	3.510	1,276,092	17.155	6,236,698
10	รีรัน-สะใภ้จอมพอร์ค	CH7	3.027	1,100,345	4.852	1,763,933
11	เทปบันทึกภาพ วัน ลุมพินี สงกรานต์	CH7	3.022	1,098,600	9.033	3,283,744
12	ควลเพลงชิงทุน (18.00)	ONE	2.656	965,550	24.997	9,087,448
13	คู่พระคู่นาง	ONE	2.594	943,143	16.998	6,179,346
14	แผนลวงบ่วงมารยา	CH7	2.564	932,216	23.421	8,514,397
15	รีรัน-ทะเลไฟ	CH7	2.520	916,019	12.107	4,401,508

Note: เรียงลำดับตามค่าเรตติ้งรวมสูงสุด เฉพาะรายการที่มีความยาวมากกว่า 15 นาที

# การจัดอันดับเรตติ้งรายการ พื้นที่นอกเขตเทศบาล ผู้ชมอายุ 4 ปีขึ้นไป ประจำเดือน เมษายน 2567 แยกตามประเภทช่องทาง

อันดับ	รายการ	ช่องสถานี	รับชมผ่านทีวี				รับชมผ่านสตรีมมิ่ง			
			Ratings (%)	Average Viewer	Reach (%)	Reach	Ratings (%)	Avg. Viewer	Reach (%)	Reach
1	สองพระนอน	CH7	4.466	1,623,559	21.934	7,973,836	0.438	159,328	3.278	1,191,666
2	ภูสิงห์	ONE	3.979	1,446,656	20.746	7,542,027	0.498	181,001	2.298	835,453
3	ตั้งธรรณี	ONE	3.560	1,294,057	15.113	5,494,148	0.621	225,707	2.217	805,933
4	สงครามสมรส	ONE	3.595	1,306,772	16.972	6,169,943	0.493	179,393	2.020	734,208
5	ข่าวภาคค่ำ	CH7	3.603	1,309,931	30.239	10,993,215	0.378	137,526	3.092	1,124,184
6	ดวงใจเจ้าป่า	CH7	3.605	1,310,546	16.383	5,955,948	0.362	131,586	1.907	693,248
7	ถ่ายทอดสด วัน ลุมพินี	CH7	3.571	1,298,025	14.718	5,350,548	0.174	63,204	1.447	526,086
8	เว้าวอนรัก	CH3	3.054	1,110,155	10.826	3,935,516	0.541	196,781	1.688	613,628
9	รีรัน-สัจจะในซมโจร (เสื้อสีฟ้า 3)	CH7	3.185	1,157,720	15.695	5,705,590	0.326	118,372	1.760	639,874
10	รีรัน-สะก๊อิมพอร์ต	CH7	2.589	941,187	4.312	1,567,591	0.438	159,159	0.540	196,341
11	เทปบันทึกภาพ วัน ลุมพินี สงกรานต์	CH7	2.899	1,054,037	8.092	2,941,756	0.123	44,563	0.941	341,988
12	ควงเพลงชิงทุน (18.00)	ONE	2.365	859,860	22.516	8,185,489	0.291	105,690	3.049	1,108,586
13	คู่พระคู่นาง	ONE	2.381	865,666	15.639	5,685,387	0.213	77,477	1.684	612,374
14	แผนลวงบ่วงมารยา	CH7	2.309	839,547	21.080	7,663,591	0.255	92,669	2.506	910,960
15	รีรัน-ทะเลไฟ	CH7	2.307	838,838	10.861	3,948,354	0.212	77,181	1.269	461,255

## สองพระนอน

## ช่อง 7 HD

ได้รับเรตติ้งสูงสุดในพื้นที่นอกเขตเทศบาล



Note: เรียงลำดับตามค่าเรตติ้งรวมสูงสุด เฉพาะรายการที่มีความยาวมากกว่า 15 นาที



**ADTEB**  
สมาคมโทรทัศน์ระบบดิจิทัล (ประเทศไทย)



6

การจัดอันดับเรตติ้งแพลตฟอร์มดิจิทัล  
ผู้ชมอายุ 4 ปีขึ้นไป



## การจัดอันดับเรตติ้งแพลตฟอร์มดิจิทัลทั่วประเทศไทย ผู้ชมอายุ 4 ปีขึ้นไป

เรตติ้งรวมทั้งหมด ทั้งจากผู้ชมที่รับชมผ่านเครื่องเล่นทีวีและผู้ให้บริการสตรีมมิ่ง วัดจากผู้ชมคนไทยทั่วประเทศที่มีอายุมากกว่า 4 ปีขึ้นไปพบว่า ในช่วงเดือนเมษายน 2567 ที่ผ่านมา สำหรับช่องทางดิจิทัล YouTube ยังคงได้รับเรตติ้งเป็นอันดับ 1 อยู่ที่ 1.807 (+1.5%) รองลงมาคือ TikTok ได้รับเรตติ้ง 0.839 (+3.3%) และอันดับ 3 คือ Facebook ได้รับเรตติ้ง 0.645 (+2.1%) โดยแพลตฟอร์มที่มีแนวโน้มการเติบโตสูงสุดคือ VIU เรตติ้ง 0.002 (+100%)

เมื่อแยกดูข้อมูลผู้ชมแยกตามพื้นที่ พบว่าในแต่ละพื้นที่ที่มีความแตกต่างกันเล็กน้อย โดยกลุ่มผู้ชมที่ชมในกรุงเทพฯ และปริมณฑล รับชมผ่าน YouTube มากที่สุด รองลงมาคือ TrueID และ AIS Play ส่วนผู้ชมในเขตพื้นที่ในเขตเทศบาลและนอกเขตเทศบาล รับชมผ่าน YouTube, TikTok และ Facebook

ในแง่ของการเข้าถึงเนื้อหารายการผ่าน YouTube พบว่าทั่วประเทศ มีการเข้าถึงทั้งสิ้น 29,408,385 ครั้ง (Reach) ซึ่งเพิ่มขึ้น +1.4% จากเดือนก่อนหน้า

## 6.1 การจัดอันดับเรตติ้งแพลตฟอร์มดิจิทัลทั่วประเทศไทย ผู้ชมอายุ 4 ปีขึ้นไป ประจำเดือนเมษายน 2567

อันดับ	ช่องสถานี	Ratings (%)	Average Viewer	Reach (%)	Reach
1	Youtube	1.807	1,041,790	51.019	29,408,385
2	Tiktok	0.839	483,886	38.640	22,273,062
3	Facebook	0.645	371,896	41.058	23,666,899
4	TrueID	0.505	291,034	18.073	10,417,513
5	AIS Play	0.454	261,456	11.661	6,721,671
6	Other Streaming	0.337	194,485	41.372	23,847,704
7	3BB Giga TV	0.094	54,031	6.372	3,672,923
8	Netflix	0.074	42,415	7.571	4,364,119
9	We TV	0.025	14,331	4.989	2,875,737
10	Twitter	0.019	10,730	6.199	3,573,348
11	CH3 Player	0.011	6,471	1.502	865,799
12	MONOMAX	0.009	4,990	1.374	792,022
13	Disney+ hotstar	0.006	3,455	0.996	574,230
14	CH7 Player	0.004	2,430	0.766	441,712
15	VIU	0.004	2,352	2.214	1,276,288
16	Thairath Player	0.003	1,523	5.818	3,353,637
17	IQIYI	0.003	1,453	1.747	1,006,814
18	MCOT Player	0.002	1,131	0.583	336,111
19	Apple TV	0.002	1,004	4.298	2,477,195
20	HBO Go	0.001	296	0.279	160,881

## 6.2 การจัดอันดับเรตติ้งแพลตฟอร์มดิจิทัล พื้นที่กรุงเทพฯ และ ปริมณฑล ผู้ชมอายุ 4 ปีขึ้นไป ประจำเดือนเมษายน 2567

อันดับ	ช่องสถานี	Ratings (%)	Average Viewer	Reach (%)	Reach
1	Youtube	2.707	225,424	61.595	5,129,036
2	TrueID	1.629	135,622	38.098	3,172,428
3	AIS Play	0.999	83,192	20.031	1,668,006
4	Tiktok	0.797	66,325	40.691	3,388,319
5	Facebook	0.594	49,421	43.653	3,634,978
6	Other Streaming	0.425	35,357	46.199	3,847,031
7	Netflix	0.208	17,305	15.684	1,306,017
8	3BB Giga TV	0.119	9,868	11.854	987,093
9	We TV	0.037	3,090	5.492	457,338
10	CH3 Player	0.032	2,647	3.772	314,123
11	Twitter	0.027	2,213	8.503	708,071
12	MONOMAX	0.014	1,126	2.324	193,537
13	CH7 Player	0.013	1,110	1.009	83,985
14	MCOT Player	0.012	972	1.275	106,184
15	Disney+ hotstar	0.009	772	2.021	168,270
16	VIU	0.007	566	2.463	205,131
17	IQIYI	0.003	251	1.960	163,225
18	Thairath Player	0.003	233	7.550	628,690
19	Apple TV	0.002	169	5.550	462,176
20	PPTVHD36 Player	0.001	80	0.323	26,897

## 6.3 การจัดอันดับเรตติ้งแพลตฟอร์มดิจิทัล พื้นที่ในเขตเทศบาล ผู้ชมอายุ 4 ปีขึ้นไป ประจำเดือนเมษายน 2567

อันดับ	ช่องสถานี	Ratings (%)	Average Viewer	Reach (%)	Reach
1	Youtube	2.282	295,715	59.257	7,680,330
2	Tiktok	0.910	117,936	44.279	5,738,962
3	Facebook	0.737	95,476	46.824	6,068,826
4	TrueID	0.648	83,970	21.120	2,737,410
5	AIS Play	0.549	71,220	14.420	1,868,964
6	Other Streaming	0.411	53,333	48.893	6,337,020
7	3BB Giga TV	0.103	13,377	5.896	764,204
8	Netflix	0.089	11,503	9.029	1,170,259
9	Twitter	0.028	3,576	8.198	1,062,480
10	We TV	0.026	3,330	5.860	759,498
11	MONOMAX	0.015	1,915	1.617	209,638
12	CH3 Player	0.012	1,506	1.537	199,179
13	Disney+ hotstar	0.008	1,046	1.281	166,062
14	Thairath Player	0.005	701	8.297	1,075,402
15	CH7 Player	0.004	472	0.959	124,260
16	IQIYI	0.003	416	2.405	311,753
17	VIU	0.003	378	2.573	333,438
18	Apple TV	0.003	344	5.831	755,762
19	Primevideo	0.001	158	1.017	131,757
20	ONED Player	0.001	109	1.150	149,053

## 6.4 การจัดอันดับเรตติ้งแพลตฟอร์มดิจิทัล พื้นที่นอกเขตเทศบาล ผู้ชมอายุ 4 ปีขึ้นไป ประจำเดือนเมษายน 2567

อันดับ	ช่องสถานี	Ratings (%)	Average Viewer	Reach (%)	Reach
1	Youtube	1.432	520,651	45.659	16,599,019
2	Tiktok	0.824	299,626	36.160	13,145,781
3	Facebook	0.624	226,999	38.409	13,963,095
4	AIS Play	0.294	107,044	8.760	3,184,701
5	Other Streaming	0.291	105,794	37.585	13,663,653
6	TrueID	0.197	71,443	12.399	4,507,675
7	3BB Giga TV	0.085	30,786	5.286	1,921,627
8	Netflix	0.037	13,607	5.193	1,887,843
9	We TV	0.022	7,911	4.563	1,658,901
10	Twitter	0.014	4,941	4.959	1,802,797
11	CH3 Player	0.006	2,317	0.970	352,497
12	MONOMAX	0.005	1,949	1.070	388,847
13	Disney+ hotstar	0.005	1,637	0.660	239,898
14	VIU	0.004	1,408	2.029	737,718
15	CH7 Player	0.002	847	0.642	233,467
16	IQIYI	0.002	786	1.463	531,837
17	Thairath Player	0.002	589	4.537	1,649,546
18	Apple TV	0.001	491	3.464	1,259,257
19	ONED Player	0.000	156	0.631	229,286
20	MCOT Player	0.000	155	0.501	182,184



