

การครีเอทฟอนต์ สำคัญกับงานพิมพ์อย่างไร

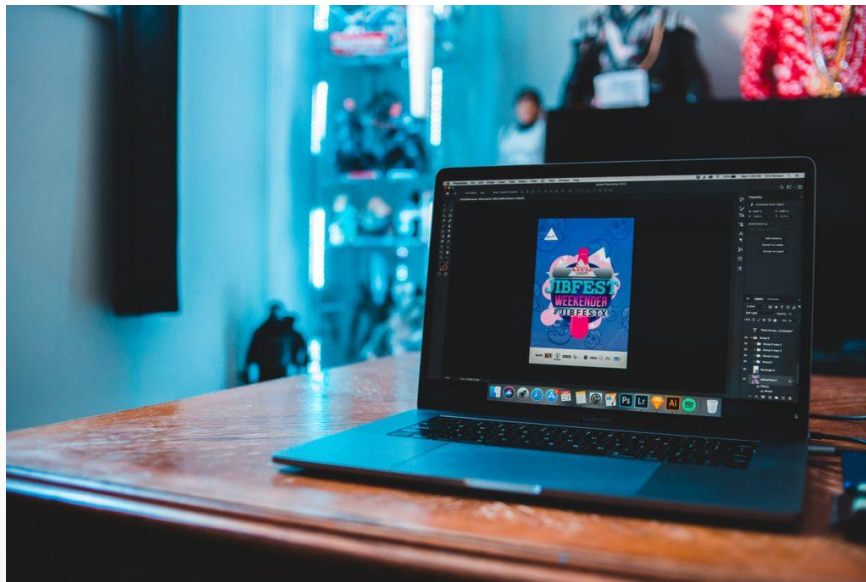


Photo Credit : [stacksocial.com](https://www.stacksocial.com)

การครีเอทฟอนต์นั้น ต้องใช้กับโปรแกรม Adobe Illustrator และการครีเอทฟอนต์ก่อนนั้น ก็ทำให้การทำงานต่อเราได้ง่ายขึ้น ซึ่งฟอนต์ก็มีความสำคัญต่องานพิมพ์ เนื่องจากเป็นตัวกำหนดลักษณะในงานพิมพ์ หรือการพิมพ์กล่องบรรจุภัณฑ์ ให้มีลักษณะที่แตกต่างจากคู่แข่ง และการเลือกแบบฟอนต์ที่เหมาะสมสามารถใช้เป็นตัวช่วยสื่อสารกับผู้บริโภคได้เป็นอย่างดี การใส่ชื่อผลิตภัณฑ์ลงไป หรือการจัดวางข้อความต่างๆ ที่อยู่บนฉลากสินค้า และการสร้างฟอนต์ก็ถือว่าเป็นส่วนสำคัญของการออกแบบสิ่งพิมพ์ เพราะช่วยให้คุณควบคุมรูปลักษณ์ของข้อความในสิ่งพิมพ์ของคุณได้

ฟอนต์ที่เหมาะสมสามารถช่วยให้งานพิมพ์ที่ดูเป็นธรรมชาติ ไม่ซับซ้อน และยังคงดูเป็นมืออาชีพ ในขณะที่ฟอนต์ที่ไม่ถูกต้อง อาจทำให้งานของคุณดูไม่เป็นมืออาชีพ ซึ่งปัญหาที่มักจะพบได้บ่อยที่สุด ๆ คือ ลูกค้าส่งไฟล์งานมาให้กับทางโรงพิมพ์ แล้วลูกค้าไม่ได้มีการเช็คไฟล์งาน และไม่ได้ทำการครีเอทฟอนต์มาให้ก่อนที่จะส่งมาให้กับทางโรงพิมพ์ จึงทำให้เกิดปัญหาฟอนต์หายบ้าง ฟอนต์แดงบ้าง นั่นเอง

ซึ่งวันนี้เราจะพาคุณไปรู้จักกับ ครีเอทฟอนต์ (Create Font) กันค่ะว่า การครีเอทฟอนต์จะเป็นอย่างไร มีข้อดีอย่างไรบ้าง



Photo credit : empowereddigitalmarketingco.com

การกริเอทฟอนต์ (Create Font) หรือ Create Outline Font คืออะไร

จริง ๆ แล้วเป็นคำเดียวกัน มีความหมายเหมือนกัน คือการทำให้ฟอนต์ หรือตัวหนังสือกลายเป็นวัตถุ (Shape) ที่จะสามารถแยกชิ้นส่วนของตัวอักษรได้ คือจะเปลี่ยนจากตัวพิมพ์ที่อยู่ในรูปของ Text ให้เป็นเส้น Vector นั่นเอง

ข้อดีของการกริเอทฟอนต์ (Create Font)

ข้อดีของการกริเอทฟอนต์หรือการ Create Outline Font ก่อนนั้นดีสำหรับทั้งฝั่งของลูกค้าและทางฝั่งของโรงพิมพ์เองด้วย เพราะมันจะช่วยลดปัญหาความผิดพลาดของไฟล์ที่ส่งไปและยังช่วยให้ไม่เสียเวลาในการกลับมาแก้ไขงานใหม่นั้นเอง

ข้อเสียของการกริเอทฟอนต์ (Create Font)

คือเมื่อเราทำการกริเอทฟอนต์ไปแล้ว เราจะไม่สามารถแก้ไขข้อความ หรือ Text ได้และหากเมื่อข้อความผิดพลาดก็ต้องมีการสร้างข้อความขึ้นมาใหม่เลยทีเดียว ดังนั้น ก่อนที่จะทำการกริเอทฟอนต์จะต้องมีการตรวจสอบข้อความอย่างละเอียดก่อนนั่นเอง เพื่อที่จะได้ไม่เสียเวลากลับมาแก้ไขใหม่ภายหลัง

เหตุผลที่ควรกริเอทฟอนต์ (Create Font)

เพราะจะช่วยให้เวลาที่เราส่งไฟล์งานไปที่อื่น หรือคอมเครื่องอื่นที่ไม่มีฟอนต์ ไม่มีโปรแกรมที่เราใช้ทำไฟล์ขึ้นมา เกิดข้อผิดพลาดได้ หรือการแสดงผลมันเพี้ยนไปจากเดิม ไม่ได้ตามที่เรต้องการ เพราะฉะนั้นแล้ว ก่อนที่เราจะส่งไฟล์งานให้โรงพิมพ์ออกแบบให้ จึงจำเป็นจะต้องมีการกริเอทฟอนต์ก่อนทุกครั้งนั่นเอง

และเราก็ได้มีขั้นตอนต่าง ๆ ของการทำครีเอฟอนต์ Create Font หรือ Create Outline Font มาฝาก

1. ใช้ Selection Tool เลือก Text ที่ต้องการ คลิกขวาเลือก "Create Outline" หรือใช้คีย์ลัด Shift+Ctrl+o ตัวอักษรจะเปลี่ยนจากข้อความเป็นเวกเตอร์
2. หากคุณต้องการที่จะย้ายตัวอักษรทีละตัว ให้คลิกขวา เลือก Ungroup เพื่อแยกตัวอักษรทั้งหมดออกจากกัน ตัวอักษรสามารถย้าย แก้ไข ได้เหมือนวัตถุอื่นๆในงาน
3. หากต้องการที่จะยกเลิกการ Create Outline คุณสามารถทำได้ง่ายๆ เพียงใช้ Selection Tool เลือกตัวอักษรที่ทำการ Create Outline แล้วคลิกขวาแล้วเลือกคำว่า Undo Create Outline คุณก็จะสามารถยกเลิกการ Create Outline ได้นั่นเอง



Photo credit : empowereddigitalmarketingco.com

ออกแบบกล่องบรรจุภัณฑ์เลือกใช้ฟอนต์แบบไหน

บรรจุภัณฑ์นอกจากจะต้องใช้วัสดุที่มีความแข็งแรงในการบรรจุสินค้าแล้ว ยังจะต้องมีการออกแบบกล่องบรรจุภัณฑ์ให้สวยงามสะดุดตา เห็นแล้วรู้สึกมีความน่าสนใจ ซึ่งฟอนต์ ตัวหนังสือต่างๆ ก็เป็นอีกส่วนสำคัญที่ช่วยทำให้กล่องสินค้ามีความน่าดึงดูดต่อผู้พบเห็น

เช่น การเลือกใช้ฟอนต์เป็นชื่อสินค้า หรือชื่อแบรนด์สินค้าต่างๆ ก็ต้องมีการใส่ใจในการเลือกใช้ด้วย วันนี้เราเลยอยากจะมาแนะนำฟอนต์ที่นิยมใช้ในการออกแบบกล่องบรรจุภัณฑ์ ให้กล่องบรรจุภัณฑ์ดูสวยเก๋ มีสไตล์

พอนต์ลายมือเขียน

เช่น เป็นการออกแบบพอนต์ หรือการเขียนแบบพอนต์จากเจ้าของแบรนด์เอง ทำให้สามารถบ่งบอกถึงความมีสไตล์ และสื่อถึงความมีเอกลักษณ์เฉพาะตัวของแบรนด์ได้อีกด้วย

พอนต์ตัวหนังสือน่ารัก ๆ

เช่น หากเราเป็นแบรนด์ลิปสติก และมีการเลือกใช้พอนต์ตัวหนังสือน่ารัก ๆ ในการพิมพ์กล่องบรรจุภัณฑ์ลิปสติก ก็จะช่วยเพิ่มความน่าสนใจให้กับตัวกล่องได้

พอนต์ Cloud

เป็นพอนต์ที่นิยมใช้กันอย่างแพร่หลาย เพราะเป็นพอนต์ที่ไม่มีหัว อ่านง่าย มีความโล่งสบายตา นอกจากนี้ก็ยังมีรูปแบบอื่น ๆ ให้เลือกใช้อีกทั้งตัวหนา ตัวเอียง ตัวเขียน พอนต์ในลักษณะนี้เหมาะกับงานออกแบบสวยงาม เช่น การใช้กับกล่องบรรจุภัณฑ์เครื่องสำอาง กล่องครีมต่างๆ ทำให้การออกแบบกล่องบรรจุภัณฑ์สวยงาม มีระดับขึ้นไปอีก

สรุป

การครีเอทพอนต์ สำคัญกับงานพิมพ์อย่างมาก และการครีเอทพอนต์ช่วยให้ก่อนจะส่งไฟล์งานไปที่อื่น หรือส่งให้กับโรงพิมพ์นั้น จะช่วยให้เป็นผลดีให้ทั้งทางตัวผู้ส่ง กับตัวผู้รับอีกด้วย เพราะจะช่วยให้งานออกมาไม่มีการผิดพลาด งานไม่เพี้ยน พอนต์ตัวหนังสือต่าง ๆ ไม่ค้างหาย

อีกทั้งยังการครีเอทพอนต์จะช่วยให้ทั้งสองฝ่ายไม่เสียเวลาในการกลับมาแก้ไขงานใหม่อีกด้วย และสิ่งที่สำคัญในงานพิมพ์อีกอย่างหนึ่ง คือ การเลือกใช้พอนต์ในการออกแบบบรรจุภัณฑ์ให้มีความน่าสนใจ ดังที่ได้ยกตัวอย่างพอนต์ที่ใช้ในการออกแบบกล่องบรรจุภัณฑ์ไว้ 3 แบบ ตามเนื้อหาด้านบน.....